



Honda Accord





Un automóvil debe ser capaz de enamorarnos. Capaz de acelerar nuestro corazón y transportarnos a un mundo de intensas emociones. Capaz de hacernos sentir seguros y protegidos sin renunciar a nuestra libertad. De hacernos disfrutar más y mejor de la vida y permitirnos descubrir nuestros propios caminos. De respetar la naturaleza y el medio ambiente para asegurar el bienestar de las futuras generaciones.

Éste es el motor que nos mueve en Honda. La esencia de nuestra pasión por concebir automóviles. Fieles a una filosofía: primero el hombre, después la máquina. Una filosofía que nace de un insaciable espíritu de superación y que se traduce en la constante innovación tecnológica al servicio del ser humano.

Hemos implantado el mejor motor del mundo

Durante el último medio siglo, Honda ha conseguido dar vida a muchas ideas que parecían inalcanzables. Sueños que se convirtieron en retos. Retos que se hicieron realidad. Y nos hicieron disfrutar del éxito. Pero el éxito sabe mejor cuando son otros los que por unanimidad lo reconocen. Y sobre todo cuando tres continentes se ponen de acuerdo.

El mejor motor del mundo es un Honda. El Accord 1.8i gasolina. Y lo han dicho, ni más ni menos, que 34 reconocidos periodistas expertos en el mundo del motor de Europa, América y Australia en la revista Engine Technology International. Por el corazón potente, suave y preciso que esconde en su interior. Por dejar atrás a todos los mitos. Y por poner al servicio del hombre la tecnología VTEC más avanzada y exclusiva que existe.

Es el corazón que nos ha permitido conquistar al resto de corazones. Es el último reto de Honda.



El sentido de la tecnología

Bienvenido al último reto de Honda. El nuevo Accord. Bienvenido a la tecnología que lo hace latir con fuerza. La tecnología VTEC. La esencia de la máxima tecnología de precisión.

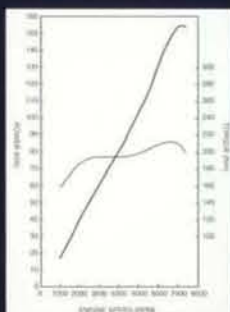
Un automóvil que se anticipa al siglo XXI. Elegante, personal, dinámico. Y con un gran corazón en su interior. Que le hará sentir nuevas emociones. Que le hará disfrutar de la carretera como nunca había imaginado. Con una indescriptible sensación de placer al conducirlo.

El nuevo Honda Accord ha sido pensado para satisfacer las necesidades de los conductores más exigentes. Para aquellos que no les gusta renunciar a nada. Y saben como aprovechar al máximo de lo que le ofrece la mejor tecnología. Disfrutando a la vez del máximo rendimiento y del mínimo consumo.

Un automóvil donde dos corazones vibran latiendo juntos. El suyo y el del nuevo Honda Accord.



La intimidad del corazón



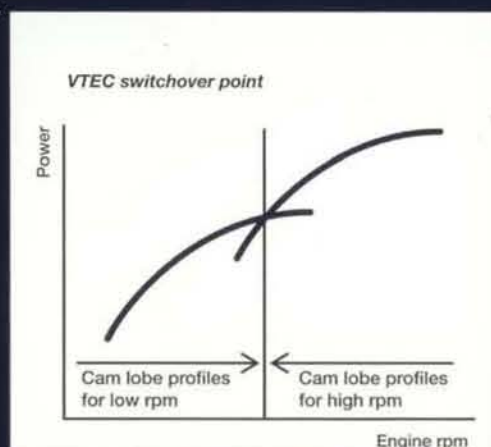
Es difícil expresar con palabras las emociones que se sienten en el corazón. Sensaciones increíblemente

intensas, como las que sentirá al descubrir el mejor motor del mundo. El corazón del nuevo Honda Accord.

Un motor VTEC de última generación, compacto, de aluminio y fibra de carbono, de cuatro cilindros y 16 válvulas. Capaz de entregar mayor potencia y mayor fiabilidad, a cambio de unos niveles de consumo y emisiones insignificantes.

Gracias a una tecnología que consiste en la apertura variable de las válvulas y que en su origen, fue concebida para optimizar la combustión en altas y bajas revoluciones en los automóviles de Fórmula 1.

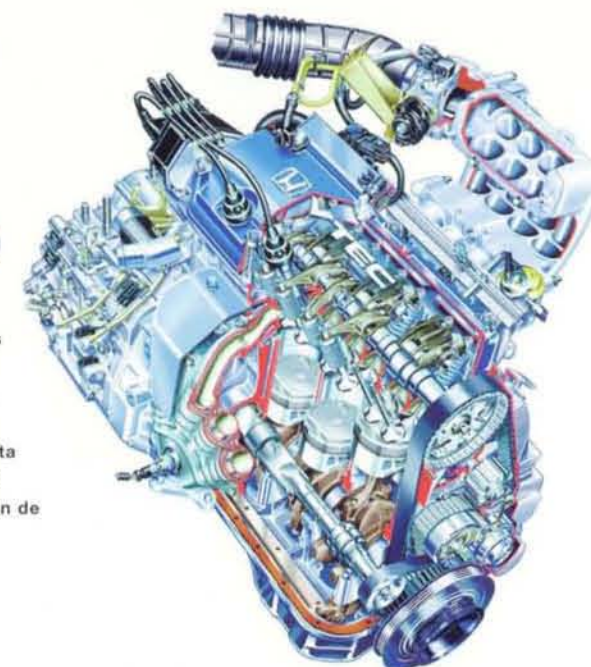
El nuevo Honda Accord está disponible en cuatro motores de gasolina: el 1.6i, el 1.8i, el 2.2i TYPE R y el nuevo 2.3i. Para alcanzar 115 cv, 136 cv, 212 cv y 152 cv de potencia, respectivamente. Cuatro fuertes corazones para proporcionarle un mayor placer en la conducción.




Además, con el motor 1.8i puede elegir entre el preciso cambio manual de cinco velocidades o el excitante cambio automático secuencial deportivo, inspirado en nuestros automóviles de competición. Todo para que disfrute al máximo la carretera.



Ofreciéndole las prestaciones de dos motores en uno, el sistema VTEC es el resultado de una combinación perfecta entre potencia, bajo consumo y reducción de las emisiones.





El instinto de protección de los que más queremos nos ha llevado a desarrollar los sistemas de seguridad más eficaces y avanzados.

Para ello Honda pone el ingenio. Su exclusiva tecnología. Y la experiencia de más 50 años desarrollando sistemas de seguridad, diseñando las primeras instalaciones del mundo, de 41.000 m² en el centro de investigación y desarrollo de Tochigi. Para simular accidentes reales de

tráfico. Con innovadoras e infinitas pruebas de choque. Entre dos automóviles, de igual o distinto tamaño, en todas las posibles direcciones y a diferentes velocidades. Incluso pruebas de simulación en caso de atropellamiento. Para mejorar la seguridad. Para proteger aún más la vida de quien más nos importa. Porque sabemos que no hay nada comparable a la sensación de sentirse absolutamente protegido.

Seguridad en sí mismo



Sabemos lo muy exigente que es usted en medidas de seguridad. Nosotros también lo somos. Pero relájese. Porque el nuevo Honda Accord está pensado para que se sienta totalmente seguro. Usted y los suyos viajarán acompañados de la tecnología más avanzada que existe en materia de seguridad activa y pasiva.

La seguridad pasiva al detalle:

El Honda Accord ha superado con excelentes resultados todas las pruebas de choque a las que ha sido sometido por nuestros ingenieros. Porque el nuevo Honda Accord posee una estructura monocasco soldada con láser y reforzada bajo el piso.

Zonas de deformación perfectamente estudiadas para que absorban la energía del impacto. Barras de deformación y barras estabilizadoras frontales. Pilares central y laterales reforzados con doble grosor de acero en salpicadero y zócalo inferior.

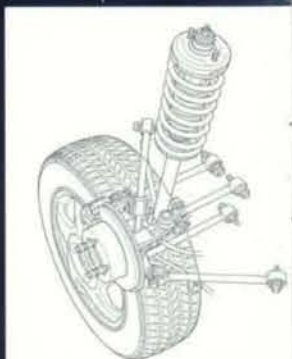
Airbags frontales y laterales para el conductor y el acompañante optimizados con un sistema de gestión avanzada de los sensores del chasis. Cinturones de seguridad delanteros con pretensores controlados electrónicamente y tres puntos de anclaje en las cinco plazas.

La seguridad activa exclusiva de Honda:

El nuevo Honda Accord ha heredado de su experiencia en la Fórmula 1 el exclusivo sistema de suspensión de doble brazo oscilante delantero y un nuevo esquema trasero de cinco brazos. Este sistema proporciona una extraordinaria estabilidad y tracción, además de absorber con más eficacia los golpes y conseguir un mejor agarre entre la rueda y el asfalto.

Frenos de disco ventilados con sistema antibloqueo (ABS), distribución electrónica de las fuerzas de frenado (EBD) y un sistema de dirección más suave, tranquila y fiable. El nuevo Honda Accord es el automóvil más seguro que pueda imaginarse.

Concebido para que usted se limite a disfrutar de la carretera y del placer de conducirlo, protegido de pies a cabeza.



El esquema de cinco brazos en la suspensión trasera consigue una mejor respuesta en los baches, minimizando la percepción de oscilaciones bruscas para los pasajeros.



Los cinturones de seguridad con pretensores controlados electrónicamente, incorporan un cartucho de gas que se dispara para tensar los cinturones en caso de colisión.



El nuevo Honda Accord cumple las normas de la UE sobre colisiones frontales a 56 Km/h, con una penetración del 40 % en la barrera deformable.



La mayoría de los modelos disponen de airbags laterales que proporcionan una elevada protección contra los impactos laterales, causantes del 30% de los accidentes.



*La búsqueda constante de la
perfección nos ha llevado a
descubrir el encanto elegante
y personal que se esconde
en la belleza interior.*



El interior del nuevo Honda Accord es todo un mundo de nuevas sensaciones, en el que se sentirá como entre algodones. Es un espacio tranquilo y confortable que respira comodidad hasta el más mínimo detalle. Un habitáculo seguro y perfectamente insonorizado en el que se percibe la calidad, la personalidad y el estilo de la marca. Porque creemos que conducir totalmente cómodo y relajado es una experiencia incomparable.

El mundo interior

En el nuevo Honda Accord descubrirá asientos ergonómicos con infinitas posibilidades de ajuste y cinturones de seguridad regulables en altura.

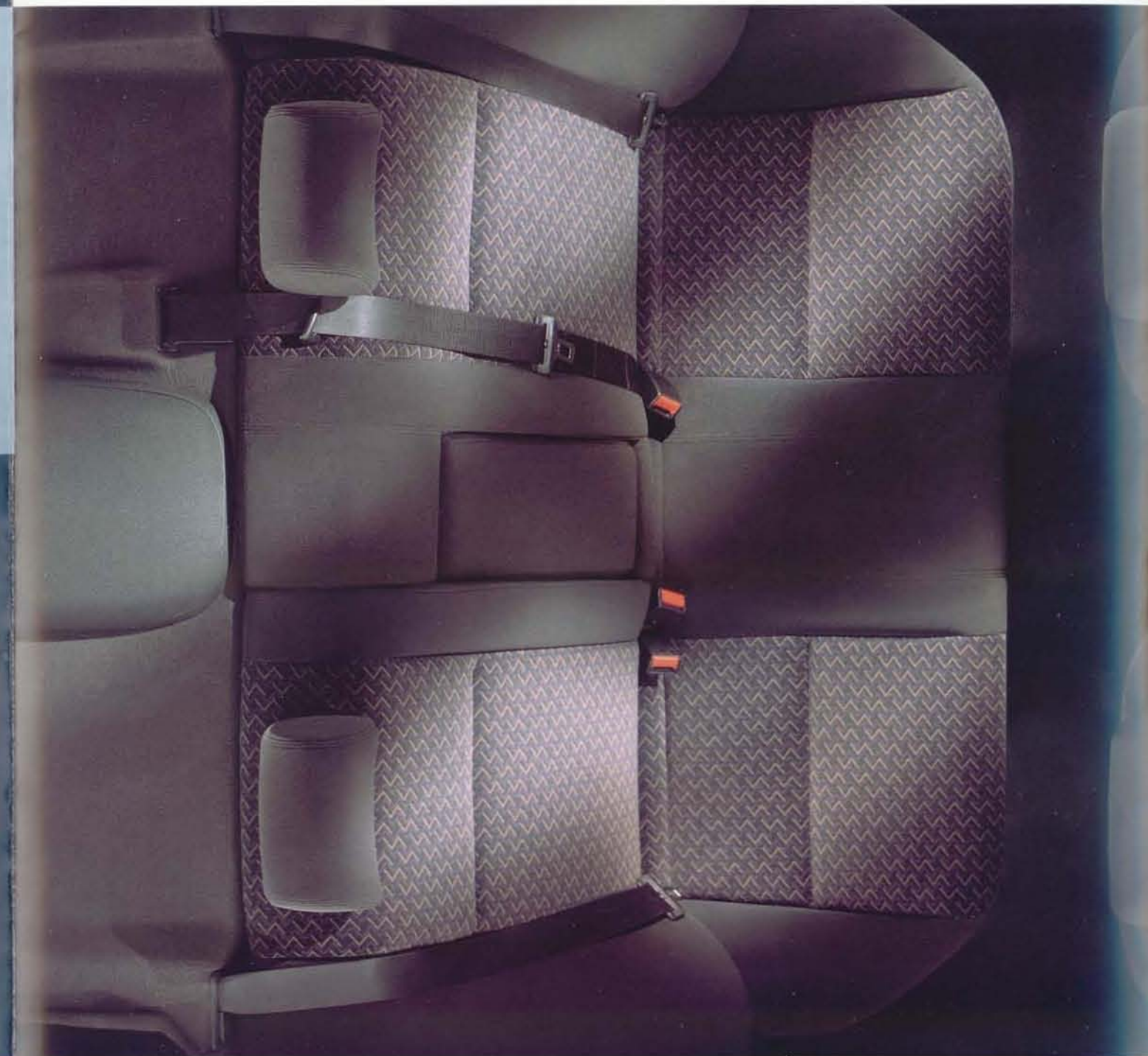
Disfrutará del aire acondicionado y del sistema de calefacción que son capaces de modificar la temperatura interior en segundos.

Sentirá el placer de viajar suavemente gracias al sistema de suspensión de cinco brazos oscilantes que le garantiza un excelente aislamiento frente a las vibraciones.



El maletero del nuevo Honda Accord posee un suelo bajo para incrementar la capacidad de carga: 427 litros en los que caben hasta cuatro bolsas de golf. El nuevo Honda Accord puede disfrutarse sin necesidad de poner

el motor en marcha gracias a su equipo estéreo que proporciona un sonido envolvente, relajante y de gran calidad. Los modelos ES, incorporan un sistema Bose de cinco altavoces diseñado acústicamente para crear en el interior del automóvil la calidad de sonido de un estudio de grabación. También le gustará saber que



El sistema de Super cierre impide que se abran las puertas incluso después de romper las lunas.

siempre podrá encontrar la mejor ruta en casi cualquier lugar de Europa, gracias a las instrucciones verbales o en pantalla que le proporciona el sistema opcional de navegación por GPS de Honda.

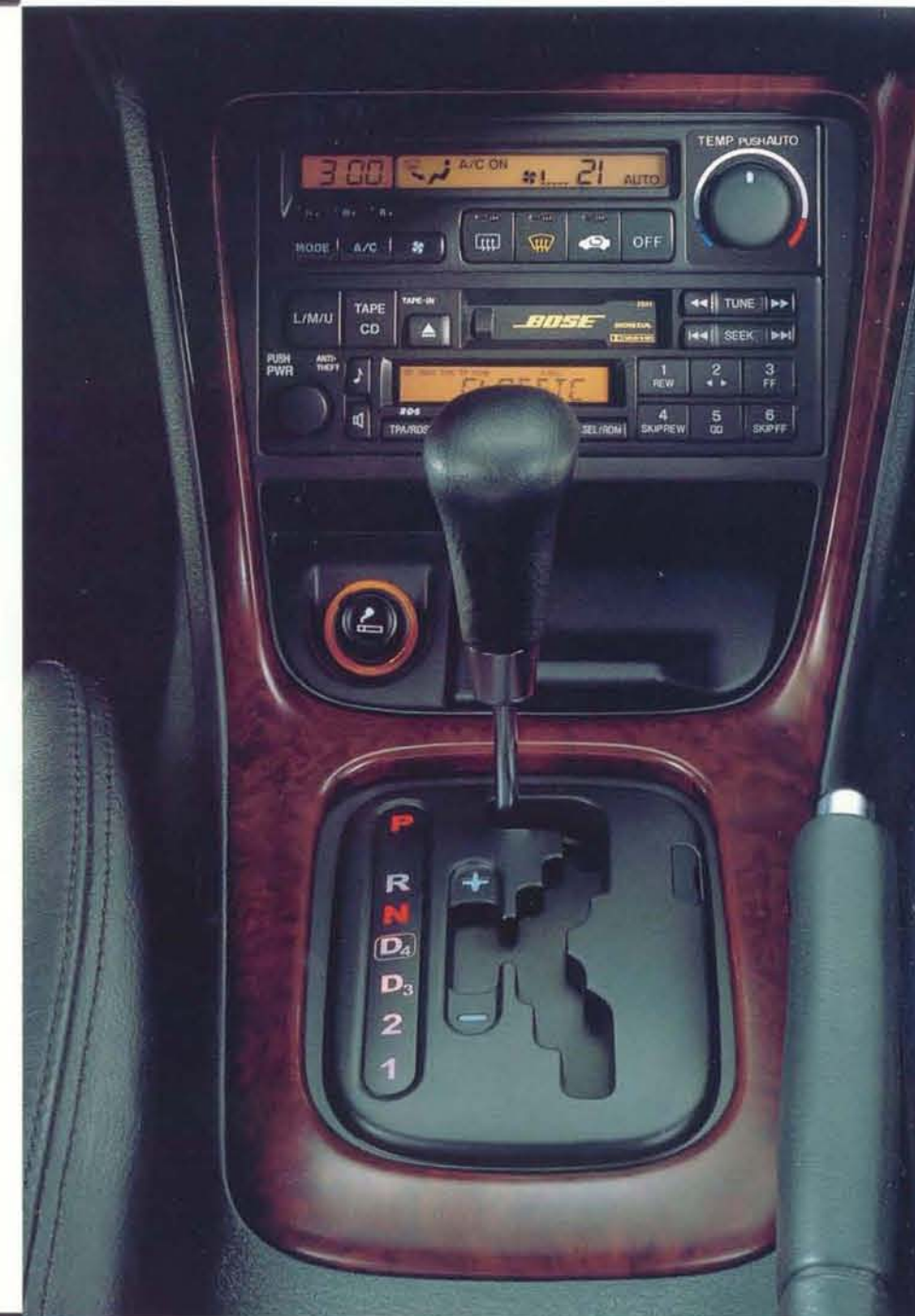
El sistema de Super cierre impide que se abran las puertas, incluso después de romper las lunas de las ventanillas.

El sofisticado sistema de alarma incluye un inmovilizador con un código aleatorio que debe coincidir con el código de la llave de contacto, asegurando que sólo usted podrá poner el motor en marcha.



BOSE

El potente estéreo Bose y el práctico sistema de navegación por satélite GPS contribuyen a mejorar el placer de conducir.



Los indicadores del panel de control están controlados por un microordenador.

La inquietud ecológica

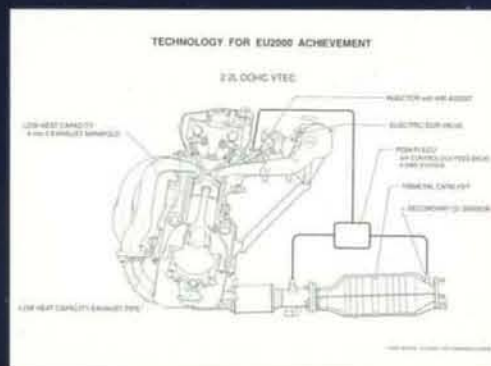


El nuevo Honda Accord nace del equilibrio entre la tecnología más innovadora y la incansable inquietud de Honda por preservar el medio ambiente. Nace del mismo compromiso que nos ha llevado a investigar y desarrollar nuevas soluciones en el terreno de las energías alternativas.

"Tenemos que considerar que nuestros productos producen un impacto en el entorno. Para lograr la confianza de la sociedad, es esencial aportar productos, tecnologías y servicios que sean necesarios y, al mismo tiempo, minimizar cualquier efecto indeseado o negativo para la sociedad". Soichiro Honda

Ésta es la filosofía que da vida al nuevo Honda Accord. Un automóvil reciclable en un 90% de sus componentes y con unos niveles de consumo y emisiones que parecían inalcanzables. Respecto a los

compuestos nocivos de las emisiones de escape, el motor del nuevo Honda Accord ha sido concebido a partir de la tecnología ULEV (vehículo de emisiones ultrabajas).



Esta tecnología hace posible que el nuevo Honda Accord emita un 66,5% menos de monóxido de carbono, un 42,5% menos de hidrocarburos y un 63,3% menos de óxidos de nitrógeno, que el máximo permitido por la normativa EU 2000.



Una tecnología que ha desarrollado el vehículo eléctrico de Honda. El primer automóvil de serie con tecnología níquel-hidruro de metal que alcanza una velocidad máxima de 128 Km/h con una autonomía de 192 Km, o el Honda ZLEV que alcanza un nivel diez veces inferior al requerido por las exigentes normas vigentes en el estado de California para Vehículos de Emisiones Ultrabajas, y el coche solar Dream II que ha ganado la última World Solar Challenge disputada entre Darwin y Adelaida, Australia.



El vehículo eléctrico EV de Honda.



El coche solar Honda Dream II.

Lobo con piel de cordero: Type-R

Dicen que las apariencias engañan. Es verdad. A veces bajo la piel uno descubre un mundo repleto de fuertes sensaciones. A veces la rabiosa belleza reluce en el interior. En lo más profundo de la elegancia. En lo más profundo de un auténtico deportivo de lujo.

Es el TYPE - R. Nacido del deseo y por el afán de superarse. De la razón y de la más pura emoción. Porque no sólo nos satisface. Nos hace vibrar.

Porque ha sido todo un desafío. Un sueño convertido en realidad, que reúne las máximas de Honda. Pasión por el reto. Devoción por la deportividad. Perfección tecnológica. Y el espíritu de la más alta competición personalizado en una berlina.

El resultado de cuánto hemos disfrutado.

Ahora, admíralo en silencio. El lobo de Honda duerme en su interior.





Pura emoción

El placer de una conducción excitante y un nivel de prestaciones excepcional toman una nueva dimensión. El Accord Type-R. Un concepto que nace de nuestra experiencia en la alta competición y de nuestro afán por la máxima calidad. Un automóvil que sólo puede definirse como un auténtico deportivo de lujo.

Su motor 2.2 VTEC, con una potencia de 212CV (156kW) a 7.200 rpm y un par de 215 Nm a 6.700 rpm, es capaz de acelerar de 0 a 100 Km/h en tan sólo 6,9 segundos y alcanzar una velocidad

máxima de 228 Km/h. El chasis del Accord Type-R ha sido reforzado especialmente para incrementar su rigidez torsional en un 40%. Naturalmente, también se han sobredimensionado los frenos. Con unos enormes discos delanteros ventilados de 16", discos traseros de 14", pastillas antidesgaste



de alta fricción, ABS y sistema electrónico de distribución de frenada EBD. El interior del Accord Type-R está dominado por los exclusivos asientos delanteros de Recaro, un volante Momo de mayor tamaño y ribeteado en piel, y el puño de la palanca de cambio de titanio.



Los potentes faros con descarga gaseosa de alta intensidad (HID) proporcionan casi el doble de luminosidad que los sistemas halógenos.



La elegancia puesta en práctica: Accord 5 puertas

Por fin todos sus deseos caben en uno sólo. Por fin la elegancia y la practicidad viajan juntas. Por fin un automóvil combina belleza y comodidad a la perfección. Es el nuevo Honda Accord 5 puertas.

Porque a veces necesitamos más libertad de movimientos. Más espacio para vivir. Más aire.

Y el Honda Accord 5 puertas lo tiene. Ha sido diseñado para respetar y responder a las necesidades de espacio de toda la familia.

Por ello, la puerta trasera le abre un mundo de infinitas posibilidades: un amplio maletero de hasta 430 litros. Para llevar y guardar todos los accesorios que necesite en su tiempo libre.

Practicidad y elegancia. Potencia y bajo consumo. Sin renunciar a nada. El nuevo Accord 5 puertas está disponible con el mejor motor del mundo. El 1.8i LS 136 cv. Con unos niveles de consumo inapreciables.



Accesorios originales Honda

Honda pone a su disposición una extensa gama de accesorios originales diseñados en exclusiva para el nuevo Honda Accord. Accesorios de la máxima calidad pensados para que usted disfrute de un automóvil aún más exclusivo.

Todo un mundo de posibilidades que le permitirá personalizar y diferenciar su nuevo Honda Accord de todos los demás.



Portaequipajes y portaesquis exclusivos con cerradura de protección antirrobo.



Alerón aerodinámico

Sensores de parking



Kit apertura maletero



Cargador de 6 CDS, que combinado con uno de nuestros exclusivos radio-cassettes transformará su Honda Accord en un auténtico auditorio.



Llantas de aleación de diseño exclusivo

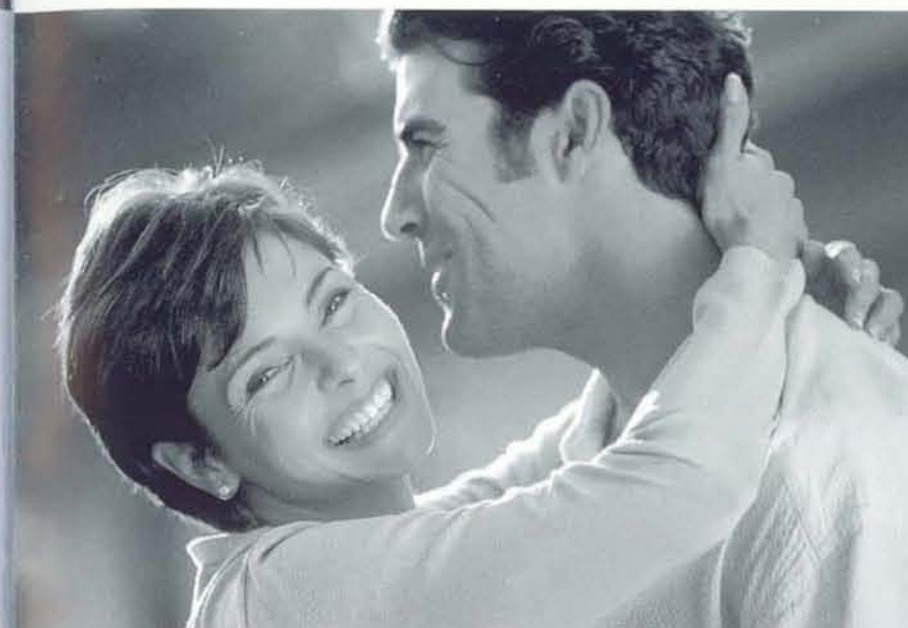
La autoconfianza: 5 años de garantía sin límite de kilometraje

5 años
de
garantía

ser la diferencia entre el nuevo Honda Accord y el resto de sus competidores?

Ésta es la forma más irrefutable de demostrar nuestra confianza en el nuevo Honda Accord. Nunca nadie en su segmento había sido capaz de asumir un compromiso como éste: 5 años de garantía sin límite de kilometraje. ¿Cuál puede

¿Por qué la mayoría le ofrecen sólo un año de garantía? Sólo hay una razón que explique la diferencia abismal que hay entre el nuevo Honda Accord y el resto de sus competidores: la tecnología de máxima precisión que lo ha concebido.



La misma que ha permitido a Honda lograr los más asombrosos avances en robótica y que aplicada al nuevo Honda Accord, garantiza una fiabilidad sin precedentes. La misma que ha hecho posible llegar hasta donde nadie había imaginado en la búsqueda de energías alternativas. La misma que nos ha llevado a dominar las competiciones automovilísticas más exigentes del mundo.



El servicio como compromiso

Honda no sólo le ofrece unos automóviles de avanzada tecnología y una calidad exquisita. Además le da también un completo servicio. Los servicios de Post-Venta y Recambios están garantizados por Honda, con stocks permanentes de piezas en todas las concesiones, con puntos de asistencia en todo el territorio nacional y con un Centro Regulador de Recambios en Barcelona.



Además, Honda dispone de un servicio de asistencia en carretera las 24 horas y una flota de vehículos substitutivos.

Todo esto nos permite garantizar un servicio eficaz y rápido que está absolutamente a la altura del reconocido prestigio de los automóviles Honda. Porque nuestro reto constante es la satisfacción de nuestros clientes.



Centro Regulador de Recambios en Barcelona.





Honda Accord

especificaciones técnicas



Honda se reserva el derecho de introducir modificaciones en el equipamiento o datos técnicos sin notificación previa. Los detalles, colores, descripciones e ilustraciones son sólo para fines informativos.

Especificaciones y equipamiento

ESPECIFICACIONES TÉCNICAS					
VERSION	1.6 LS	1.8 LS	1.8 LS AUTO	2.3 ES	2.2 TYPE-R
ACABADO	LS	LS		ES	TYPE R
TIPO MOTOR	4 CILINDROS EN LINEA / 16V				
DIAMETRO X CARRERA (mm)	75 x 90	85 x 81,5		86 x 97	87 x 90,7
CILINDRADA (cc)	1.590	1.850		2.254	2.157
RELACION DE COMPRESION	9,6	10		9,8	11
POTENCIA (CV)	115 / 6.500	136 / 6.000		152 / 5.700	212 / 7.200
PAR (nm/rpm)	140 / 5.100	175 / 4.800		206 / 4.700	215 / 6.700
TIPO COMBUSTIBLE	GASOLINA				
Nº. PUERTAS	4	4/5	4	4	4
LONGITUD (mm)	4.595				
ANCHURA (mm) (con retrovisores)	1.750 (1963)				
ALTURA CON ANTENA (mm)	1.565	1.565 / 1.580		1.565	
PESO EN VACIO (Kg)	1.271	1.376 / 1.408		1.403	1.423
PESO MAXIMO AUTORIZADO (Kg)	1.740	1.890 / 1.930		1.890	1.820
CAPACIDAD MALETERO (litros)	427	427 / 430		427	
DEPOSITO COMBUSTIBLE (litros)	65				
TIPO DE TRANSMISION	MANUAL		AUTO	MANUAL	
RELACIONES DE CAMBIO					
1ª	3,250	3,285	2,528	3,285	3,285
2ª	1,782	1,956	1,427	1,807	2,090
3ª	1,250	1,344	0,931	1,266	1,481
4ª	0,937	0,966	0,653	0,933	1,071
5ª	0,750	0,787	-	0,735	0,870
MARCHA ATRAS	3,153	3,000	1,863	3,000	3,000
GRUPO	4,437	4,266	4,785	4,266	4,266
DIRECCION	PINON / CREMALLERA				
VUELTAS (tope a tope)	3,13			2,97	2,88
VELOCIDAD MAXIMA	190	205 / 205	200	212	228
ACELERACION 0-100 Km/h	12,1	10,9 / 11,1	11,8	9,8	6,9
CONSUMO URBANO (l/100)	10,7	11,6 / 11,6	13,0	11,9	12,9
CONSUMO EXTRAURBANO (l/100)	6,6	6,8 / 6,8	7,2	6,9	7,8
CONSUMO MIXTO (l/100)	8,1	8,6 / 8,6	9,3	8,7	9,6
EMISIONES DE CO ₂ (g/Km) (l/100)	193	203	221	207	229

(-) según normativa 1999/100/EC. (**) según normativa 1999/102/EC

TECNOLOGIA HONDA					
SUSP. DEL. DOBLE BRAZO OSCIL.	✓	✓	✓	✓	✓
SUSP. TRS. DE 5 BRAZOS	✓	✓	✓	✓	✓
GARANTIA 5 AÑOS SIN LIMITE KM	✓	✓	✓	✓	✓
SISTEMA DE INYECCION PGM-FI	✓	✓	✓	✓	✓
VTEC		✓	✓	✓	✓

SEGURIDAD					
ABS CON EBD	✓	✓	✓	✓	✓
AIRBAG CONDUCTOR Y ACOMPAÑANTE	✓	✓	✓	✓	✓
AIRBAG LATERAL	✓	✓	✓	✓	✓
AJUSTE ELECTRICO ALTURA FAROS	✓	✓	✓	✓	AUTO
CINTURONES DELANTEROS CON PRETENSORES	✓	✓	✓	✓	✓
CINTURONES TRASEROS TRES PUNTOS	✓	✓	✓	✓	✓
SOPORTE LUMBAR ASIENTO CONDUCTOR	✓	✓	✓	✓	✓
REPOSACABEZAS DELANTERO AJUSTABLE			✓	✓	
TERCERA LUZ DE FRENO	✓	✓	✓	✓	✓
BARRAS PROTECCION LATERAL	✓	✓	✓	✓	✓
FAROS ANTINEBLA DELANTEROS	✓	✓	✓	✓	✓
PILOTO TRASERO ANTINEBLA	✓	✓	✓	✓	✓
INMOVILIZADOR ANTIRROBO	✓	✓	✓	✓	✓
SISTEMA DE ALARMA			✓	✓	✓
SUPERCIERRE			✓	✓	✓

EQUIPAMIENTO INTERIOR	1.6i LS	1.8i LS	1.8i LS AUTO	2.3i ES	2.2i TYPE-R
DIRECCION ASISTIDA	✓	✓	✓	✓	✓
ELEVALLUNAS ELECTRICOS DELANTEROS	✓	✓	✓	✓	✓
ELEVALLUNAS ELECTRICOS TRASEROS	✓	✓	✓	✓	✓
AIRE ACONDICIONADO	✓		✓	✓	✓
CLIMATIZADOR AUTOMATICO		✓	✓	✓	
CRUISE CONTROL				✓	
CINTURONES REGULABLES EN ALTURA	✓	✓	✓	✓	✓
REPOSAPIES IZQUIERDO	✓	✓	✓	✓	✓
LUZ CORTESIA APAGADO RETARDADO	✓	✓	✓	✓	✓
LUZ CORTESIA DELANTERA	✓	✓	✓	✓	✓
LUZ CORTESIA TRASERA				✓	
LUZ MAPAS				✓	
LUZ EN GUANTERA	✓	✓	✓	✓	✓
ASIENTOS DELANTEROS DEPORTIVOS	✓	✓	✓	✓	
AJUSTE ALTURA ASIENTO CONDUCTOR	✓	✓	✓	✓/ELEC.	
ASIENTOS RECARO					✓
ASIENTOS DELANTEROS CALEFACTABLES				OPC.	
ASIENTOS TRASEROS ABATIBLES ASIM. 60/40	✓	✓	✓	✓	
INSERCCIONES DE MADERA EN SALPICADERO	✓	✓	✓	✓	
INSERCCIONES DE MADERA EN PUERTAS	✓	✓	✓	✓	
ACABADO METALICO EN REVES. DE PUERTAS					✓
CONSOLA EN ACABADO METALICO					✓
APOYABRAZOS CENTRAL DELANTERO	✓	✓	✓	✓	
CONSOLA CAMBIO MARCHAS EN MADERA	✓	✓	✓	✓	
VOLANTE REGULABLE EN ALTURA	✓	✓	✓	✓	✓
VOLANTE ACABADO EN PIEL				OPC.	MOMO
POMO CAMBIO SIMIL PIEL				✓	
TAPICERIA EN PIEL				OPC	
APERTURA MALETERO MANDO DISTANCIA				✓	
GANCHOS EN MALETERO		✓ (5p)			
TAPICERIA EN ALCANTARA					✓
RADIO CD BOSE				✓	
RADIO CASSETTE	✓	✓	✓		
RADIO CASSETTE + CARGADOR CD					✓
ALTAVOCES DELANTEROS	✓	✓	✓	✓	✓
ALTAVOCES EN PUERTAS TRASERAS		✓ (5p)		✓	
ALTAVOCES EN BANDEJA TRASERA	✓	✓ (4p)	✓	✓	✓

(i) en combinación con tapicería de piel

EQUIPAMIENTO EXTERIOR					
RETROVISORES ELECTRICOS	✓	✓	✓	✓	✓
RETROVISORES COLOR CARROCERIA	✓	✓	✓	✓	✓
RETROVISORES CALEFACTABLES				✓	
PARACHOQUES COLOR CARROCERIA	✓	✓	✓	✓	✓
APERTURA REMOTA DEPOSITO COMBUSTIBLE	✓	✓	✓	✓	✓
MOLDURAS LATERALES EN PUERTAS	✓	✓	✓	✓	
MOLDURAS LATERALES COLOR CARROCERIA				✓	
APERTURA REMOTA MALETERO	✓	✓ (4p)	✓	✓	✓
CIERRE CENTRALIZADO MANDO DISTANCIA	✓	✓	✓	✓	
TIRADORES PUERTAS COLOR CARROCERIA				✓	✓
ANTENA EN TECHO	✓	✓	✓	✓	✓
TECHO SOLAR				✓	
CRISTALES TINTADOS	✓	✓	✓	✓	✓
LLANTAS ALEACION		15"	15"	16"	17"
NEUMATICOS	185/70 R14	195/60 R15	195/60 R15	205/50 R16	215/45 R17
INDICADOR TEMPERATURA EXTERIOR				✓	
LIMPIA LUNETA TRASERO		✓ (5p)			
FAROS XENON / LAVAFAROS					✓

GAMA DE COLORES	1.6i LS	1.8i LS 4p/5p	1.8i LS AUTO	2.3i ES/ES PIEL	2.2i TYPE-R
AMAZON GREEN		✓ / ✓		✓ / -	
SATIN SILVER	✓	✓ / ✓	✓	✓ / ✓	✓
MIDNIGHT BLUE	✓	✓ / ✓		✓ / ✓	
RUBY RED		✓ / -			
TAFFETA WHITE	✓	✓ / -			
NIGHTHAWK BLACK					✓



1.750 mm



1.750 mm



4.595 mm

