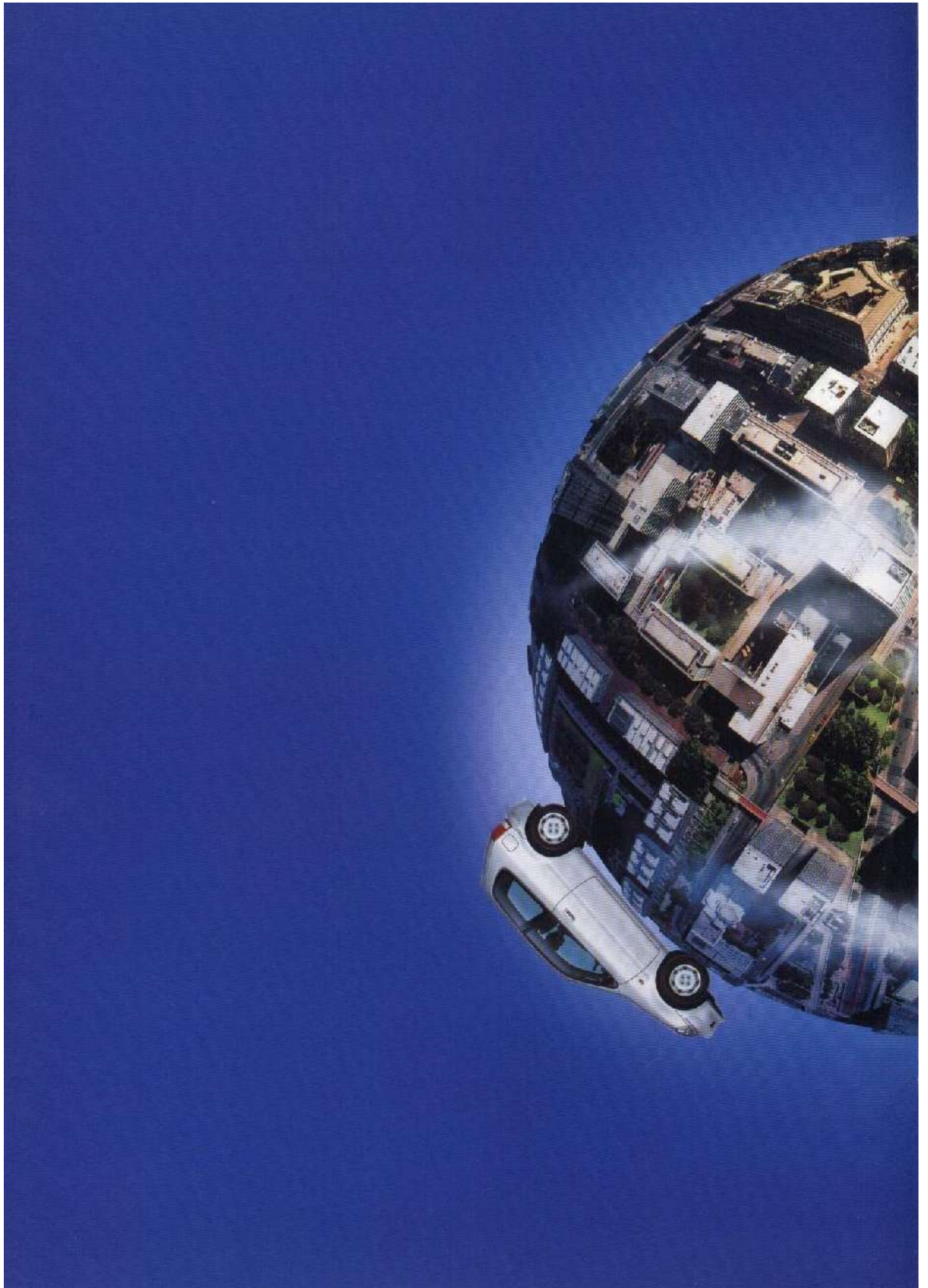




Logo



L'innovation au service de l'homme



A green Honda Logo car is shown driving on a curved, city-like surface that appears to be a model or a stylized representation of a city. The car is positioned at the top of the curve, facing right. The surface below it is a dense, miniature cityscape with various buildings, streets, and green spaces. The background is a clear blue sky. The overall composition suggests a sense of agility and maneuverability in an urban environment.

L'élégance des petites.

Circuler en ville devient de plus en plus difficile.
Le bon sens nous impose de construire des voitures
plus petites. Afin de rester fidèles à nos principes
d'innovation et de permettre à un nombre toujours plus grand
de personnes de se déplacer, nous avons construit une voiture
plus petite. Mais, comme c'est une Honda, elle est grande par son style,
ses côtés pratiques et sa sécurité. Tous ces atouts se présentent dans un ensemble aux
lignes nettes et compactes. Sa petite taille la rend plus facile à manoeuvrer et plus économique.
Et surtout, la Logo vous offre un grand plaisir de conduite.

L'innovation au service de l'homme



Aucune citadine n'est complète si elle ne possède pas une touche de raffinement urbain. Nous avons dessiné la Logo pour qu'elle attire les regards et offre des astuces pratiques. Depuis son profil sport jusqu'à son tableau de bord, la Logo associe le dynamisme visuel et l'intelligence d'un design fonctionnel.



L'innovation au service de l'homme

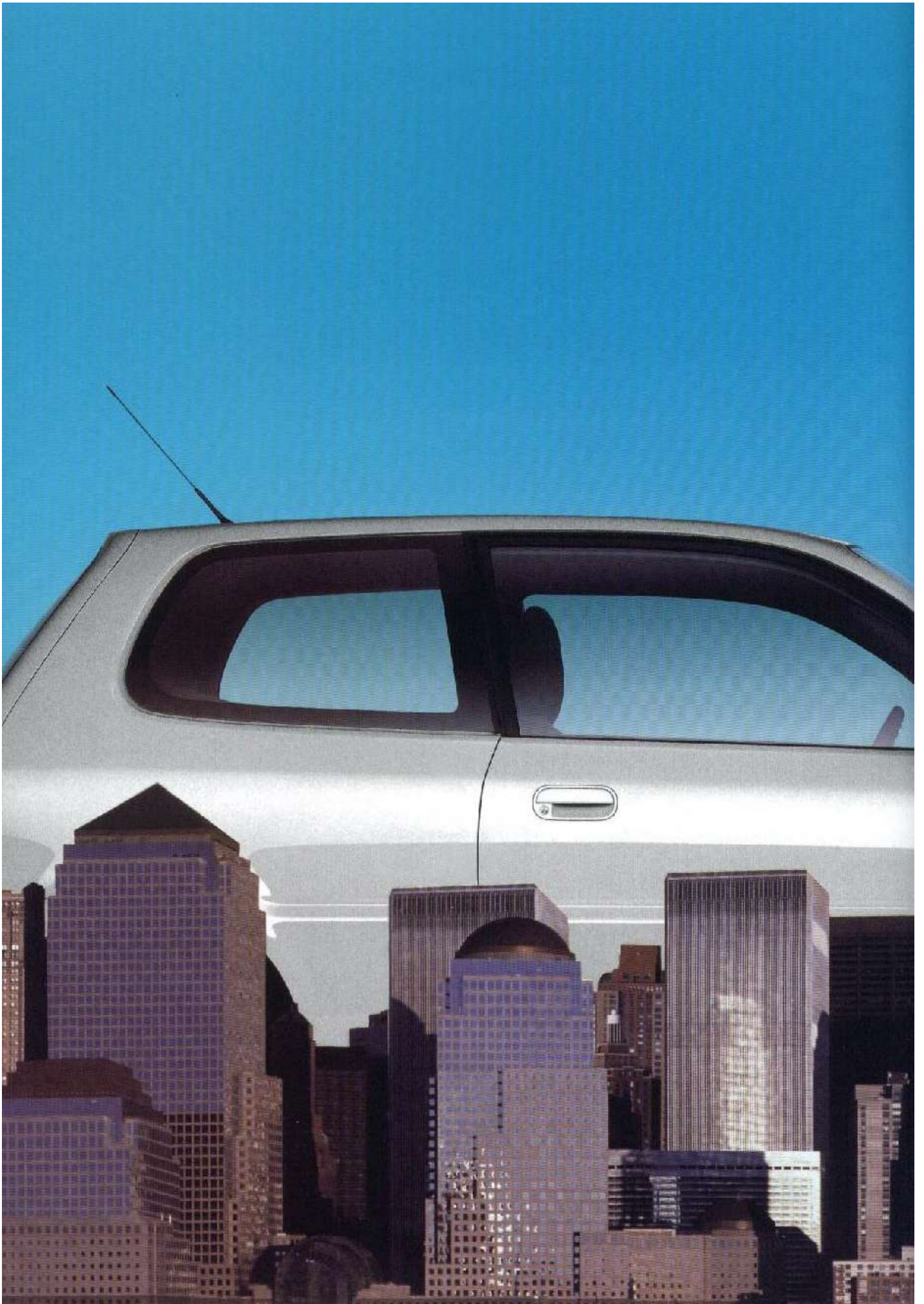


Résolument citadine.

Pourquoi une petite voiture serait-elle synonyme d'espace restreint ? Ne trouvant aucune réponse à cette question, quand nous avons commencé à dessiner une voiture compacte pour la ville, au lieu de penser petit, nous avons pensé plus grand. Le résultat est une voiture aux dimensions courtes, mais avec un habitacle comparable à celui de véhicules de plus grande taille. Petite à l'extérieur, grande à l'intérieur, la Logo offre plus d'espace, pour vous, pour vos passagers et bien sûr, pour vos bagages, paquets ou sacs que vous voudriez emporter.

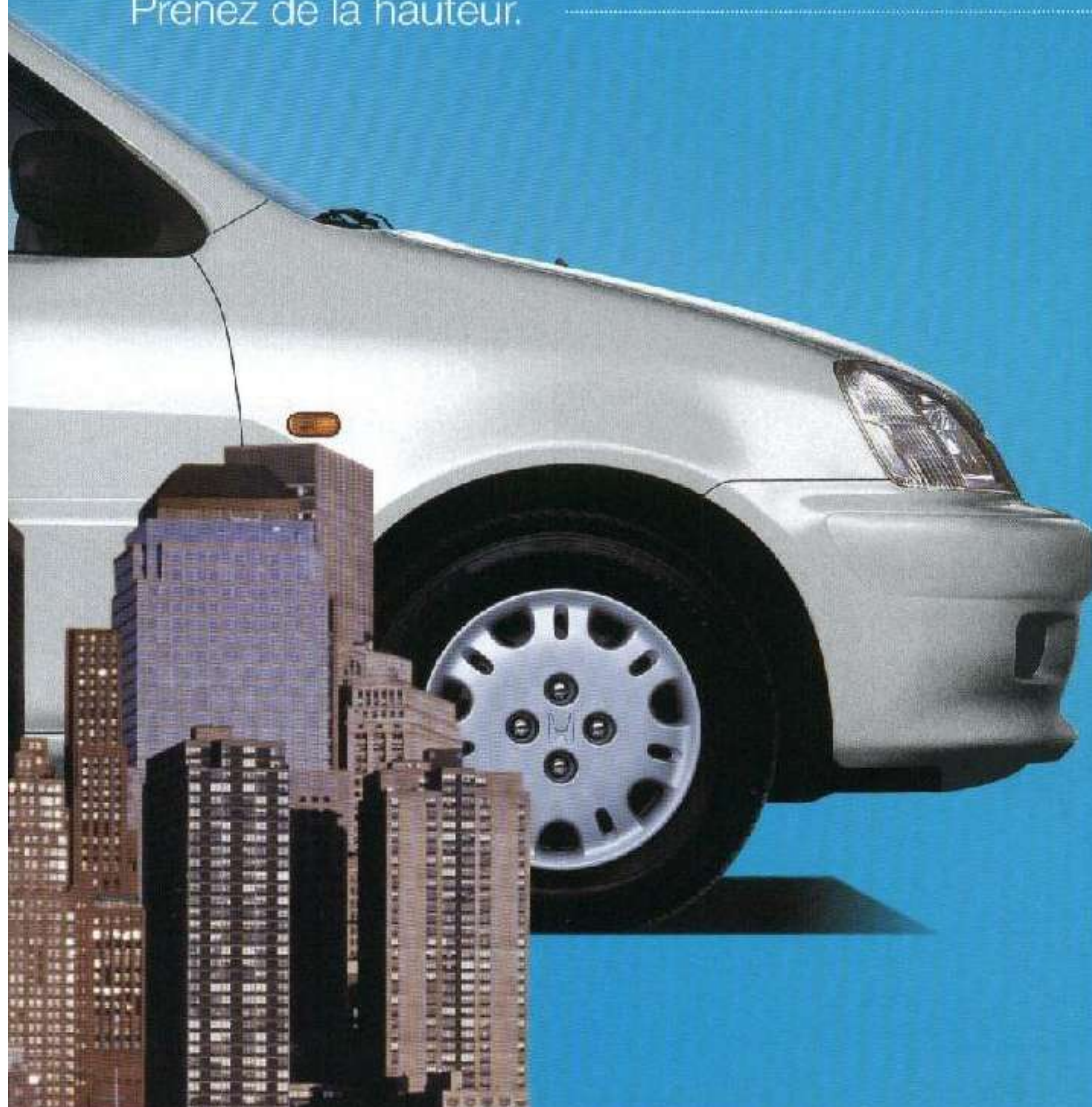


Les phares à multi-réflecteurs optimisent le rendement et répartissent uniformément le faisceau lumineux.



Quel est le point commun entre les gratte-ciel et la Logo ? Pour obtenir plus d'espace avec moins d'espace, ils poussent en hauteur, et non en largeur. Vous constaterez que la Logo a été conçue avec une position de conduite de 50 mm plus élevée que la moyenne de la catégorie. Non contente de vous offrir de l'espace, la Logo vous offre aussi une excellente visibilité, ce qui est un plus très rassurant. Après tout, plus vous êtes grand, plus vous voyez de choses. Une position de conduite surélevée vous rendra ainsi plus confiant dans la circulation urbaine.

Prenez de la hauteur.



▲ Plus élevée que la moyenne de la catégorie, la position de conduite de la Logo n'en est que plus rassurante. ▼



Un habitacle en hauteur, un intérieur clair et spacieux.



Il n'y a aucune raison pour qu'une petite voiture n'offre pas un grand confort. Quand vous êtes dans les embouteillages, plus vous êtes à l'aise, moins vous êtes stressé. Nous avons donc doté la Logo de sièges confortables, d'une taille que vous vous attendez plutôt à trouver dans les voitures plus grandes. Tous les réglages classiques des sièges sont présents, bien entendu, et en plus, le coussin du siège conducteur possède des dispositifs de réglage en hauteur vers l'avant et l'arrière distincts. Au volant de la Logo, vous trouverez donc toujours une position adaptée. Les portes conducteur et passager généreusement dimensionnées facilitent l'entrée et la sortie. A l'arrière de la Logo, le rebord du coffre est plus bas que la moyenne : il est donc inutile de faire beaucoup d'efforts quand vous chargez la voiture.

Douce à l'intérieur.



L'innovation au service de l'homme

Chez Honda, nous savons que si vous ne vous sentez pas en sécurité, c'est que vous n'êtes pas à l'aise. En conséquence, nous avons conçu la Logo avec une coque rigide. Nous avons ajouté des renforts supplémentaires dans la carrosserie et nous avons moulé les pare-chocs dans le ton de la carrosserie autour de profilés acier à haute résistance à la traction. A l'intérieur, nous avons équipé les ceintures de sécurité avant de pré-tensionneurs et de limiteurs de charge. Les ceintures assurent une bonne protection, en limitant la pression sur votre corps, quand elles vous retiennent.

Il est difficile de voler la Logo : un dispositif d'immobilisation à code variable empêche la voiture d'être démarrée avec une fausse clé : chaque fois que la clé est utilisée, le code change automatiquement. Nous avons placé des protections autour des serrures, pour empêcher qu'elles ne soient forcées. La seule personne capable de partir rapidement au volant de la voiture, c'est vous.





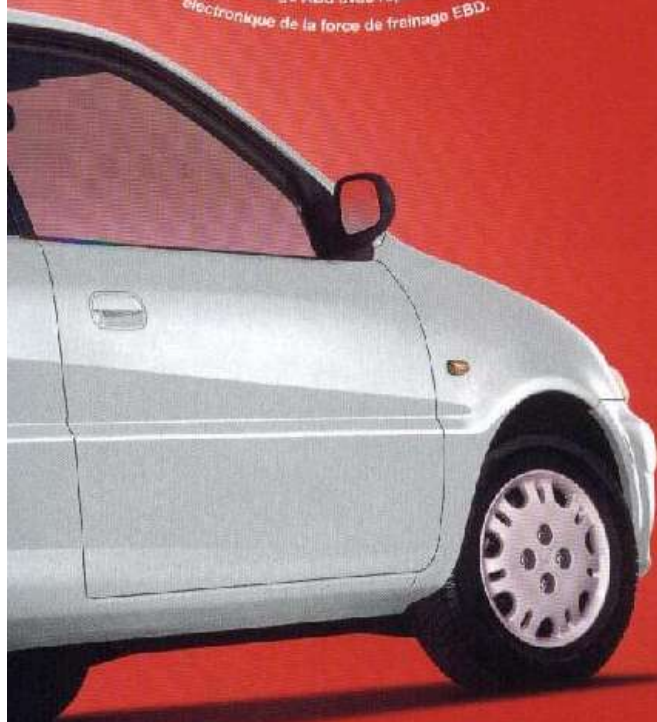
*Pour vous faciliter la vie à bord, la Logo dispose d'une ouverture
du coffre de l'intérieur ainsi que de la trappe à essence.
Ces deux commandes d'ouverture sont verrouillables.*



*Les freins à disques ventilés à l'avant
permettent un freinage efficace et endurant.*

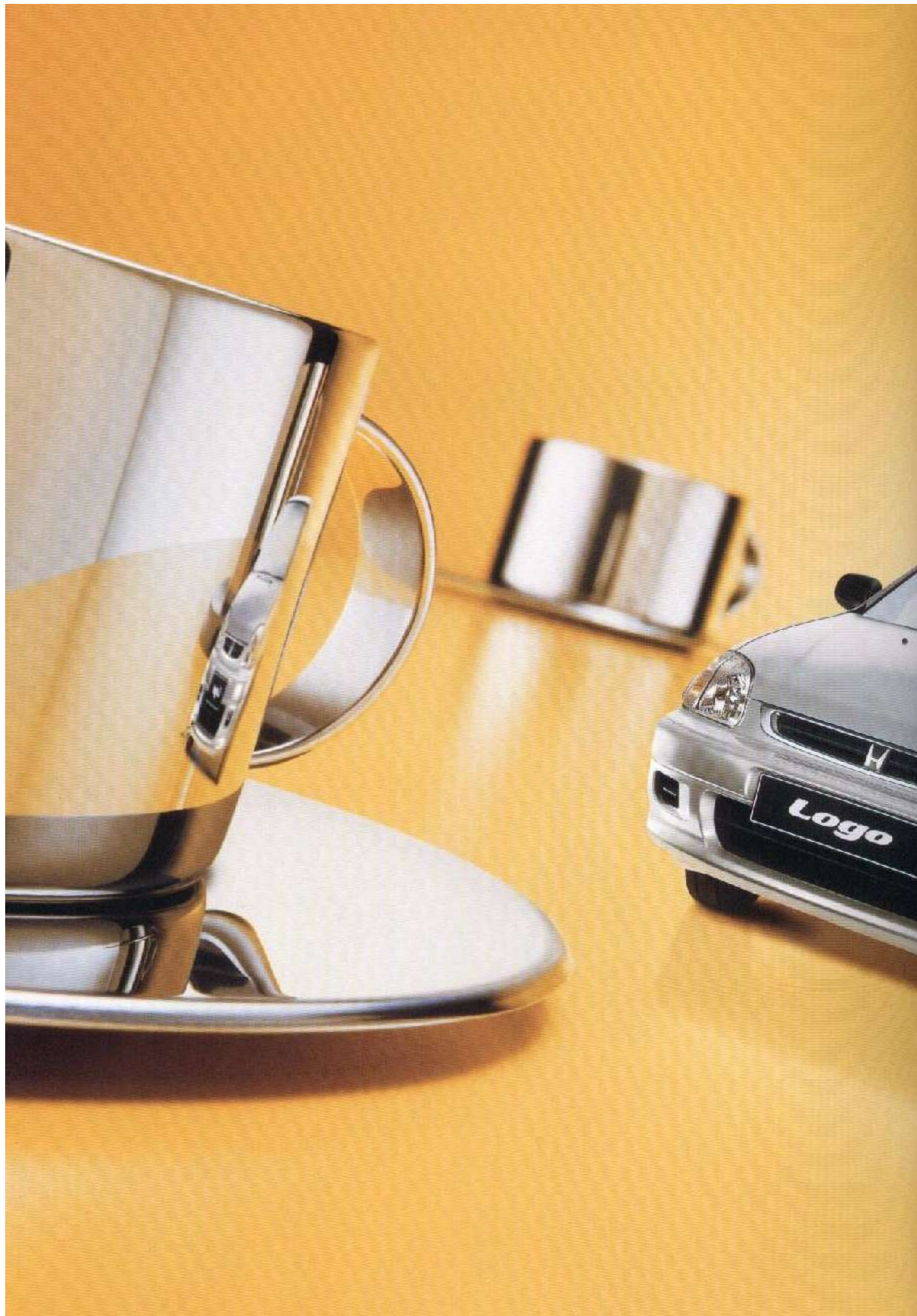


*La Logo vous offre l'option d'un système
de freinage ABS avec répartiteur
électronique de la force de freinage EBD.*

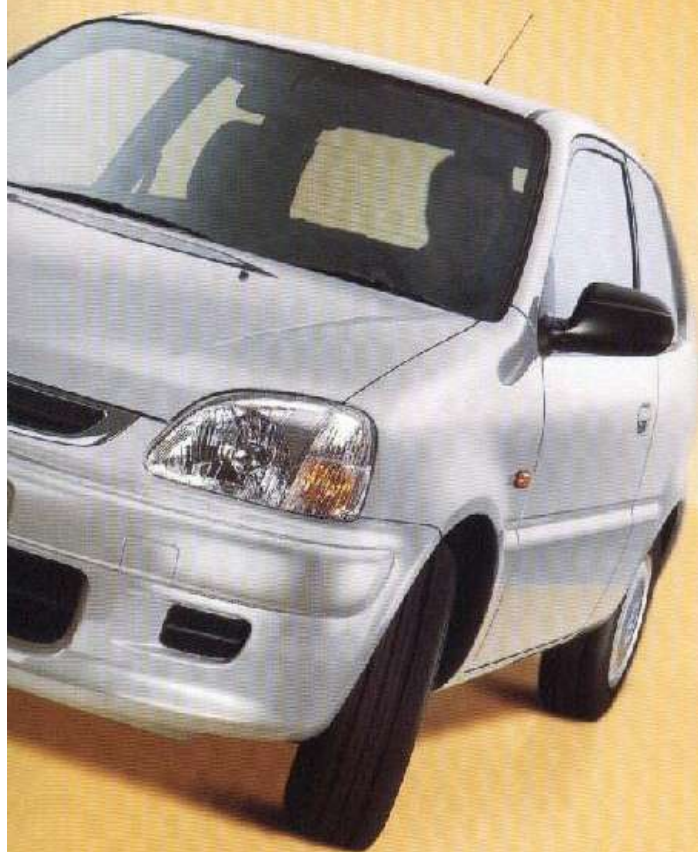


Dure à l'extérieur.

L'innovation au service de l'homme.



Donnez matière à discussion.



L'innovation au service de l'homme

Chez Honda, grâce aux enseignements tirés de la Formule 1, nos ingénieurs savent comment obtenir un rendement optimal. Le moteur de la Logo ne fait pas exception à cette règle.

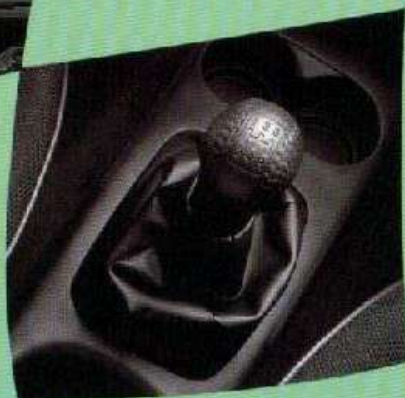


Moteur efficace, performances de pointe.

L'innovation au service de l'homme



Le moteur 1,3 litre de la Logo se sent très à l'aise sur les petits trajets en ville, qui sont généralement synonymes de consommation d'essence accrue. Néanmoins, chaque détail a été étudié pour vous permettre d'obtenir de meilleures performances et une consommation réduite. Vous pouvez donc parcourir plus de kilomètres sans regarder votre jauge.



La Logo est disponible soit avec une boîte manuelle 5 rapports, soit avec la transmission automatique CVT, une innovation signée Honda.



La transmission à variation continue CVT est plus simple qu'une transmission automatique classique, et plus douce. Au lieu de changer les vitesses en plusieurs étapes, la CVT délivre des performances en douceur, régulières, depuis la marche au pas jusqu'à la vitesse maximale.



La CVT tire le meilleur parti de la puissance du moteur 1,3 litre en lui permettant de fonctionner avec un rendement maximal pendant plus longtemps. Vous bénéficiez ainsi des avantages des performances et de l'économie de carburant. Et parce qu'elle est facile à utiliser, elle supprime les à-coups dus aux démarrages et aux arrêts répétés inhérents à la conduite en ville.

Petite taille, grands rangements.

La Logo est le rêve des gens qui font leurs courses. Non seulement elle est facile à manœuvrer pour le stationnement, mais elle possède aussi un coffre pratique, avec la flexibilité d'un siège arrière rabattable.





*Pour loger les achats plus volumineux,
vous pouvez rabattre les dossiers des sièges 50:50
pour vous offrir davantage d'espace.*



*Avec une boîte à gants, des vide-poches
dans les portes et le tableau de bord, la Logo
regorge de rangements pour les petites choses
que vous devez attraper rapidement.*



*Un porte-gobelet dans la console
vous permet de vous rafraîchir en ville.*



L'innovation au service de l'homme

Pirola

CONCESSIONNAIRE

161, route de Toulon
81100 CASTELNAU
Tél. 05 63 74 60 50
Fax 05 63 74 60 50

250, Av. F. Verdier
81000 ALBI
Tél. 05 63 49 76 76
Fax 05 63 49 76 76



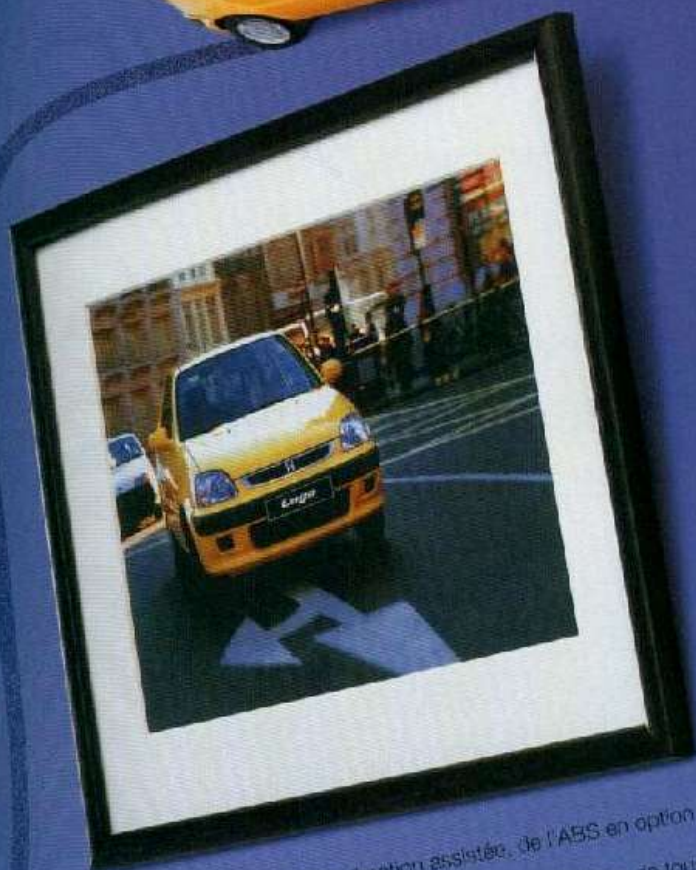
Si vous aimez la ville,
mais détestez
conduire en ville,
la Logo vous séduira.



Grâce à la direction assistée et au faible
rayon de braquage, vous pouvez vous frayer
un chemin en ville, vous faufiler dans les rues
étroites et stationner dans des places
minuscules, délaissées par les autres
conducteurs.

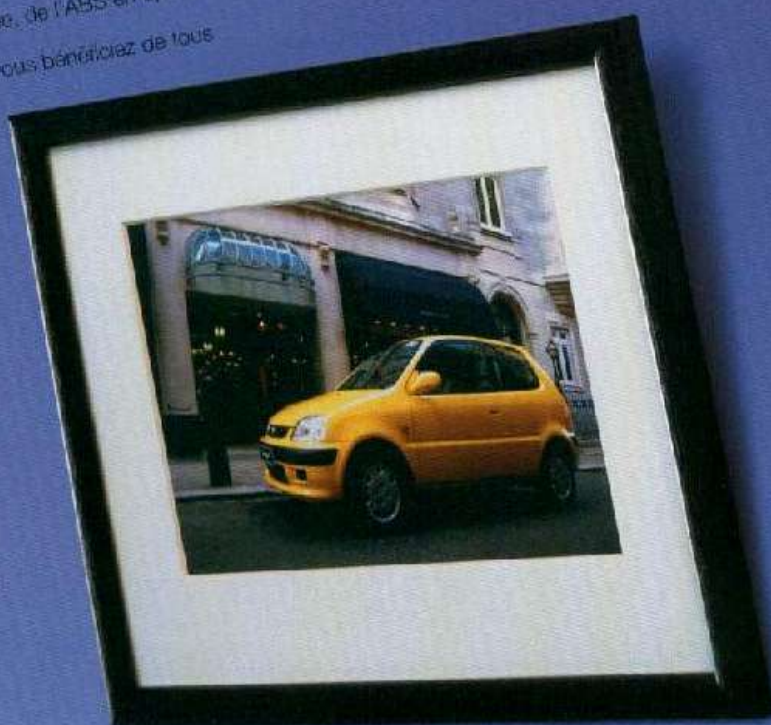


Nous vous proposons aussi
sur la version Pack Climatisation
l'ABS avec EBD (répartiteur électronique
de freinage), de sorte que votre Logo
puisse s'arrêter rapidement et en douceur,
même si elle est très chargée.



Vive l'espace.

Avec la combinaison de la direction assistée, de l'ABS en option et des performances du moteur 1,3 litre, vous bénéficiez de tous les avantages nécessaires pour être chez vous dans les rues de la ville.





Honda Motor Europe (South), S.A.

Parc d'Activités de Parlest, allée du 1^{er} Mai,
BP 46, Croissy-Beaubourg, 77312 Marne-la-Vallée cedex 2.
Tél. 01 60 37 30 00 - Fax 01 60 37 30 99 - 3615 Honda (2,23 F TTC la mn).

L'innovation au service de l'homme