



# Honda Logo



Primero el hombre, después la máquina



# *Logo*



Un automóvil debe ser capaz de enamorarnos. Capaz de acelerar nuestro corazón y transportarnos a un mundo de intensas emociones. Capaz de hacernos sentir seguros y protegidos sin renunciar a nuestra libertad. De hacernos disfrutar más y mejor de la vida y permitirnos descubrir nuestros propios caminos. De respetar la naturaleza y el medio ambiente para asegurar el bienestar de las futuras generaciones.

Éste es el motor que nos mueve en Honda. La esencia de nuestra pasión por concebir automóviles. Fieles a una filosofía: primero el hombre, después la máquina. Una filosofía que nace de un insaciable espíritu de superación y que se traduce en la constante innovación tecnológica al servicio del ser humano.



# **El portátil de Honda.**

**Por compacto. Por práctico.**

**Porque te lo llevas a todas partes.**

**Nunca has tenido un Honda**

**tan a mano.**



## El cachorro de Honda

Te presentamos el pequeño de la familia. Es el nuevo Honda Logo. 3,78 metros de longitud, 1,64 metros de anchura y 1,52 de altura. Completamente equipado. Absolutamente seguro. Tremendamente escurridizo. Pequeño, pero tan grande como cualquier Honda. El automóvil más urbano y ágil de Honda. Para lo que tú quieras. Para ir de compras. Para moverse por las calles más estrechas de la ciudad y evitar los problemas de aparcamiento. Para desplazarse por autopista sin dificultades... El Honda Logo es la solución ideal para disfrutar de las ventajas de un vehículo de dimensiones reducidas pero sin renunciar a las sensaciones de un automóvil de un segmento superior.





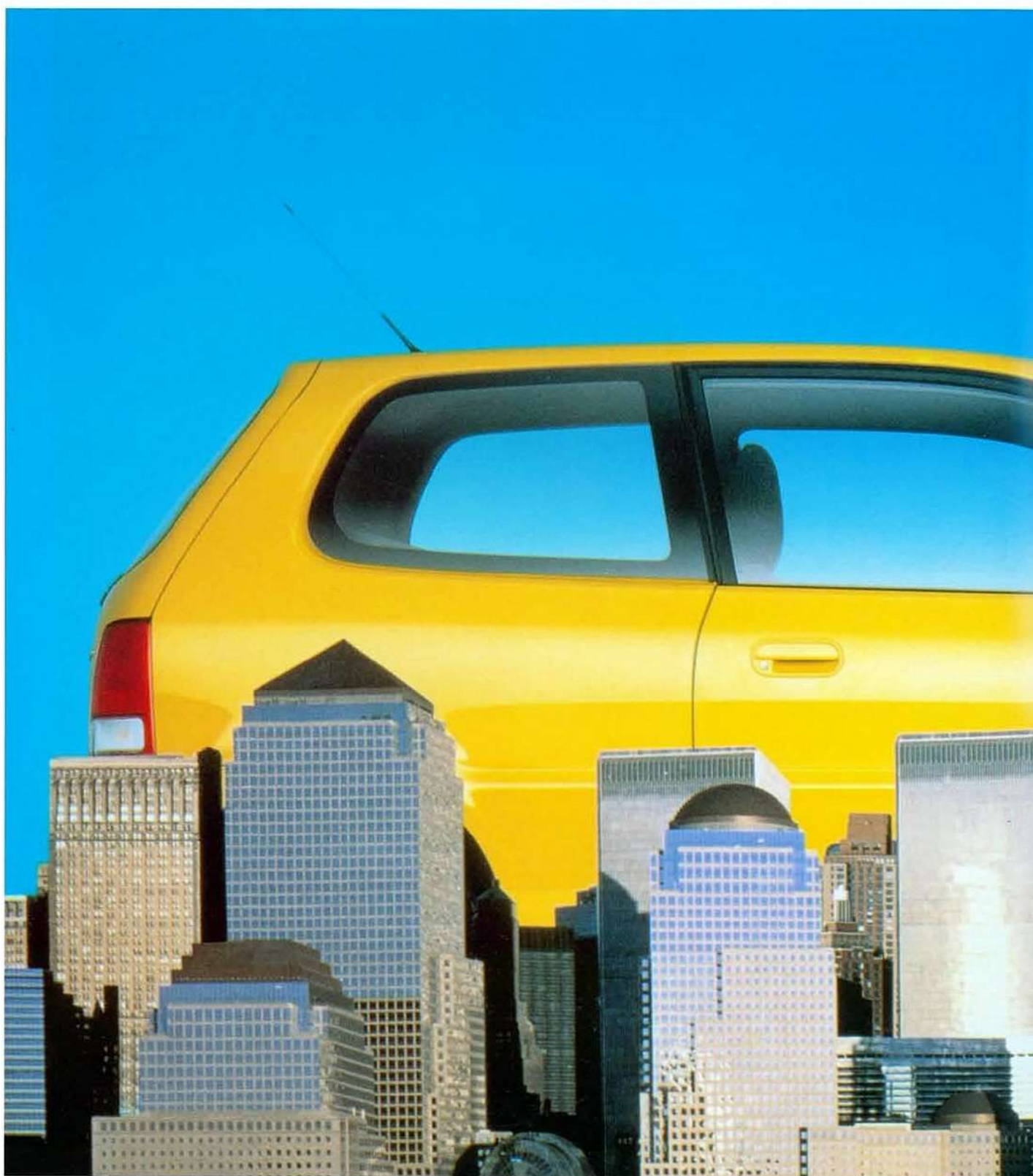


***Logo***



Primero el hombre, después la máquina

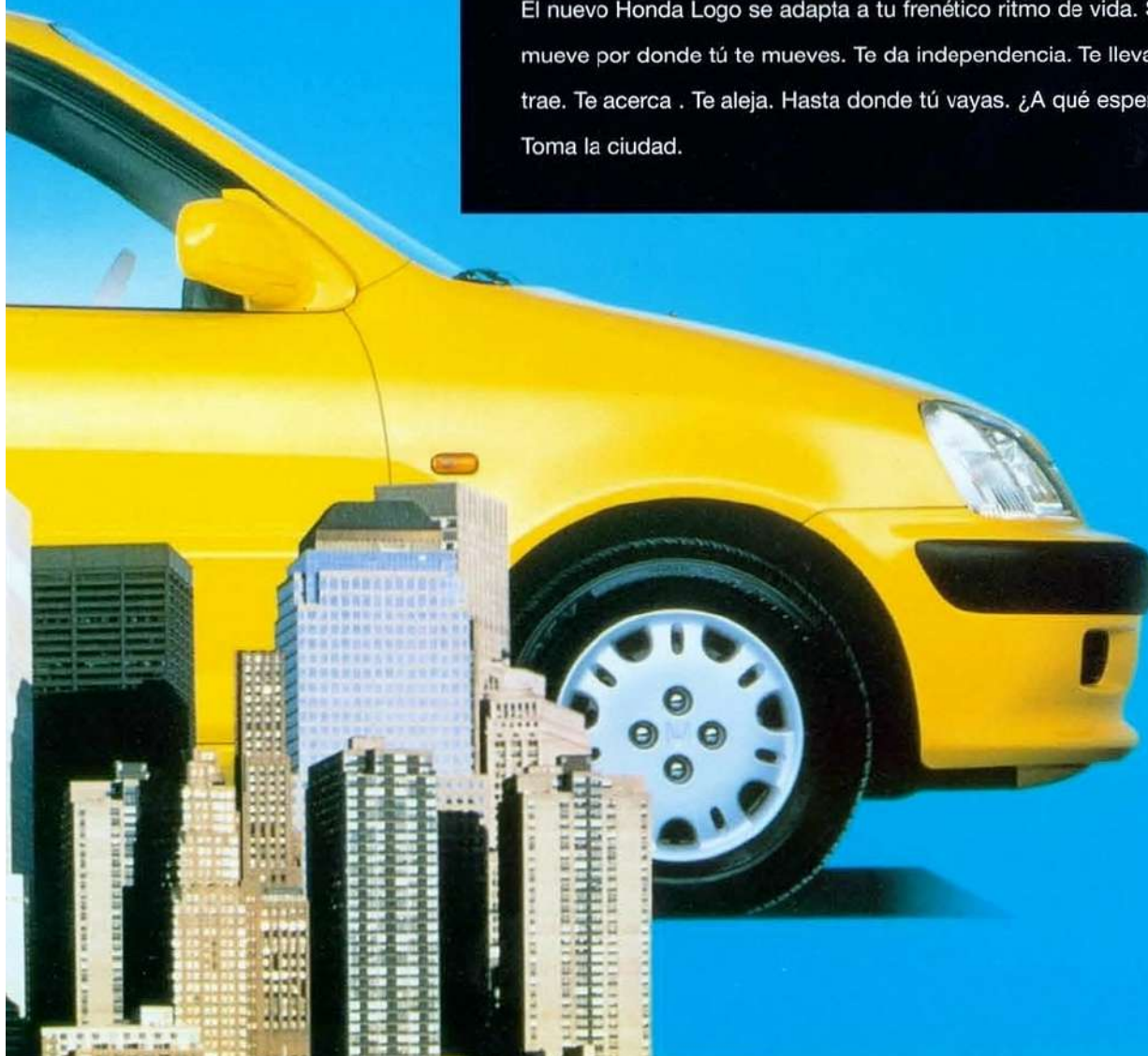
## Carácter urbano







En el fondo, te encanta la ciudad. El perfume de las calles mojadas. Las 1.000 caras al día que se cruzan en tu camino. Restaurantes para todos los gustos. Cine en blanco y negro y en versión original. Qué le vas a hacer, eres un ciudadano del mundo. El nuevo Honda Logo se adapta a tu frenético ritmo de vida. Se mueve por donde tú te mueves. Te da independencia. Te lleva. Te trae. Te acerca. Te aleja. Hasta donde tú vayas. ¿A qué esperas? Toma la ciudad.

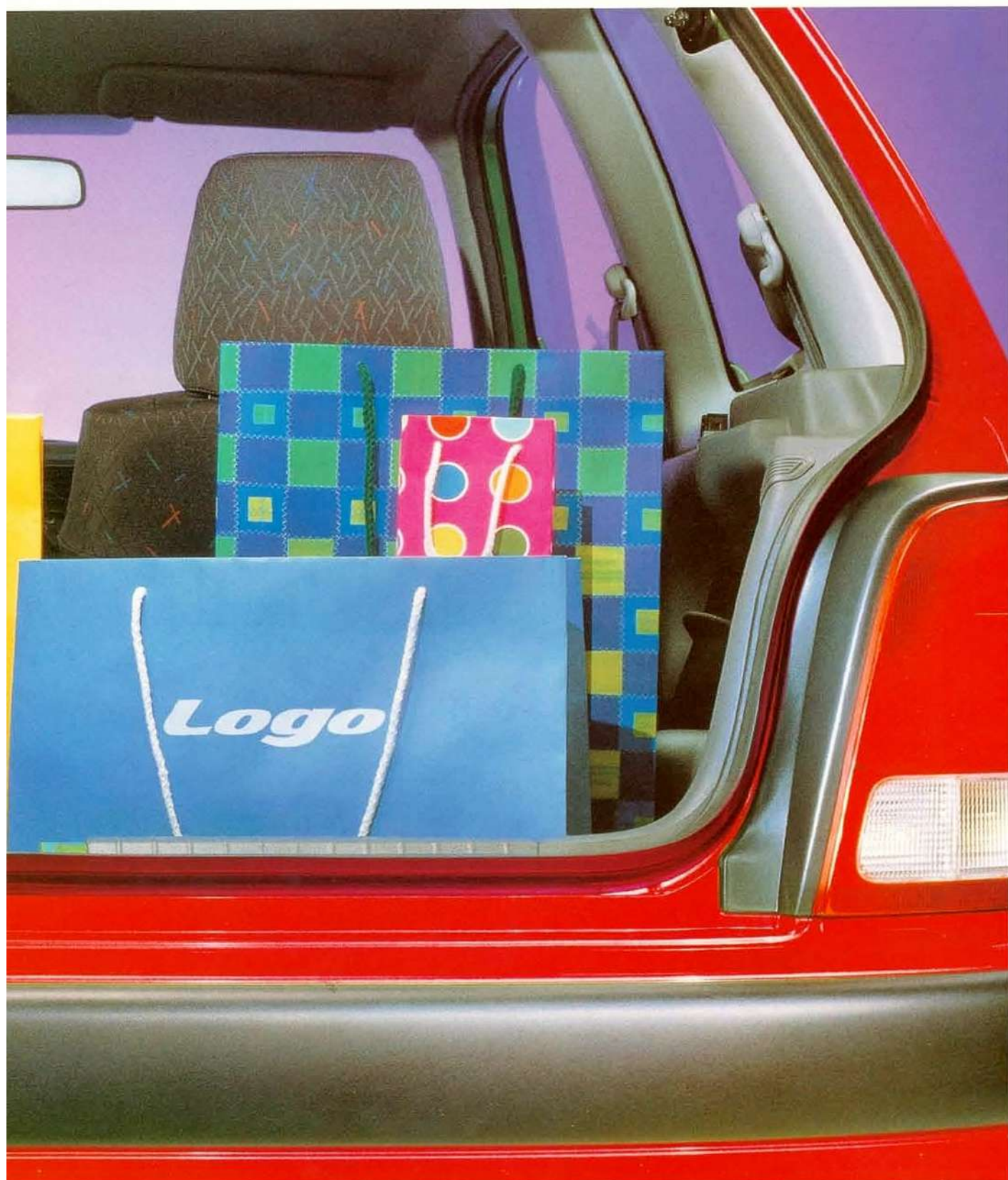




Mimado en espacio...





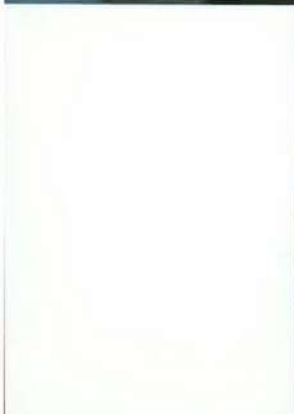




en prestaciones...

Los teléfonos móviles son cada vez más ligeros. Y los ordenadores, cada vez más manejables. Pero más pequeño no significa menos equipado. Y el nuevo Honda Logo es otro ejemplo. ¿Por qué un automóvil pequeño debería estar poco equipado y tener poco espacio? A nosotros no se nos ocurrió ninguna respuesta. El nuevo Honda Logo te sorprenderá por fuera y aún más por dentro. Porque viene de serie con todos los detalles que puedas imaginarte. ¿Te apetece dar un paseo por su interior? Acomódate en cualquiera de sus cinco asientos, son tan anchos y confortables como los de un automóvil superior. ¿A qué parece más alto de lo que pensabas? El nuevo Honda Logo es 50 mm más alto que la mayoría de los vehículos de su segmento. Para que veas el mundo desde un poco más arriba.

Pero si a ti lo que te gusta es conducir, siéntate al volante. Enciende el aire acondicionado o baja las lunas con un sólo dedo. Ponte en marcha. ¿Qué te parece cómo suena? Es un motor 1.3i MPI de aluminio. Una pequeña obra maestra de la tecnología Honda. Concebido para comerse la ciudad sin apenas beber nada de gasolina. ¿Qué te parece la dirección asistida? Aparcar en el centro nunca había sido tan fácil, aunque sea en zona azul. A propósito, si escuchas algún sonido extraño al bajar del Logo, seguro que es el avisador acústico que te dice que te dejas las luces encendidas. Cierra con el mando a distancia. Tranquilo, tienes inmovilizador antirrobo. Hasta luego.





y en equipamiento.

Primero el hombre, después la máquina



## Consentido en seguridad



¿Qué es para ti la seguridad? Para nosotros es una de las sensaciones más especiales que puede llegar a experimentar el ser humano. Nuestros ingenieros creen que es como un sentimiento. Un sentimiento que nace de la confianza en nosotros mismos y que se convierte en tranquilidad absoluta.

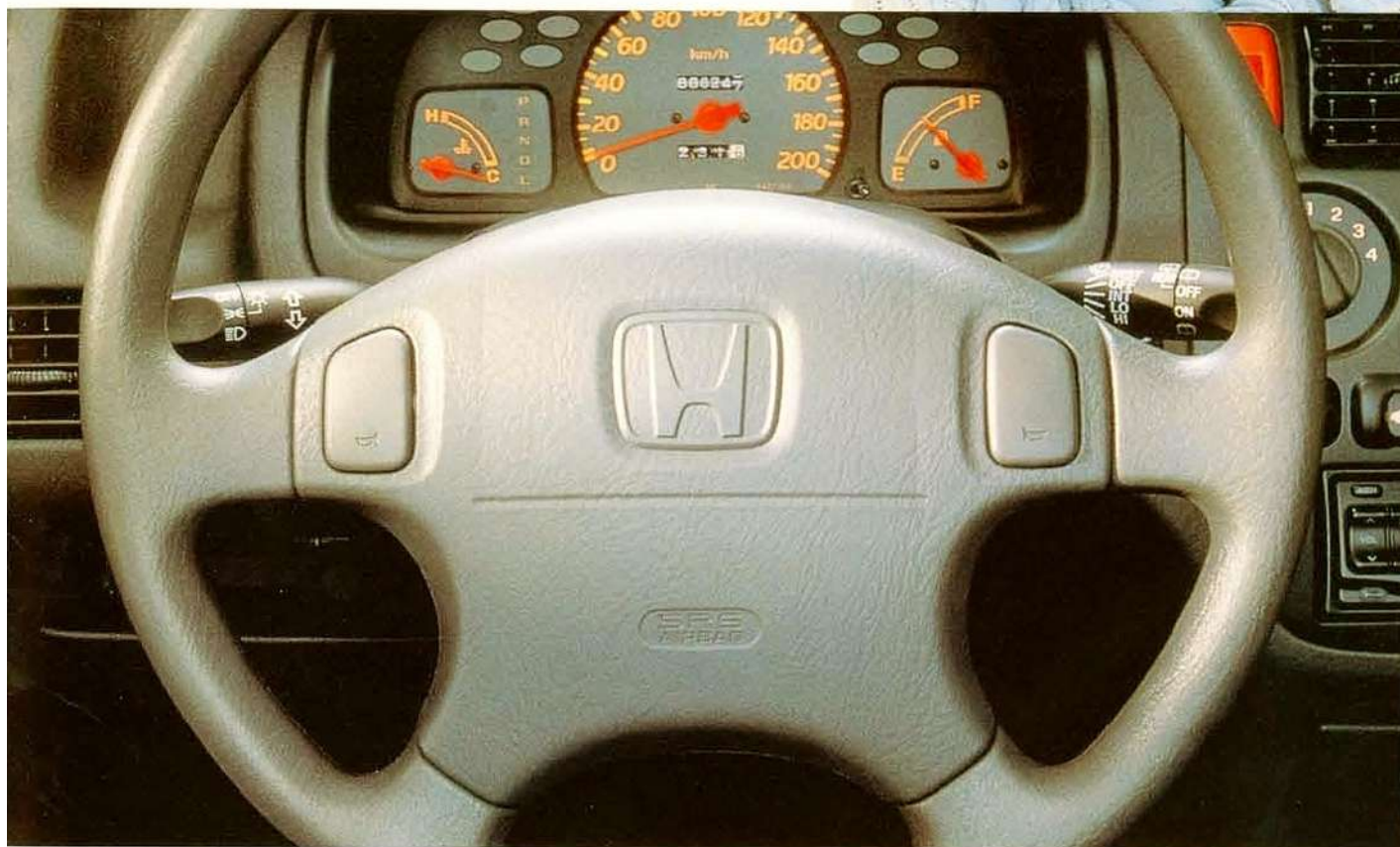
En Honda sabemos que para ti, sentirte protegido dentro de un automóvil es esencial. Pero no te preocupes, porque el nuevo Honda Logo lo hemos equipado con los mismos sistemas de seguridad que un vehículo grande. Porque el Logo es todo un Honda por pequeño que sea. Y porque se merece todo lo mejor, la carrocería

ha sido reforzada con travesaños de acero de alta resistencia y barras de protección lateral. Incorpora doble airbag para el conductor y el acompañante. Tres puntos de anclaje en los cinturones de seguridad de las cinco plazas y pretensores eléctricos en los cinturones delanteros.

Y porque, muy a menudo, tu seguridad depende de como te ven los demás, el nuevo Honda Logo viene de serie con una visible tercera luz de freno, con un piloto trasero antiniebla y con un regulador eléctrico de la altura de los faros. Y ahora, ¿sigues pensando que más grande significa más seguro?







Primero el hombre, después la máquina



## Cariñoso con el medio ambiente



El nuevo Honda Logo impresiona por todo menos por sus niveles de consumo y emisiones de gases contaminantes. Hecho a conciencia para vivir la ciudad intensamente, pero sin ensuciarla. Su construcción ha sido, desde el primer instante, analizada cuidadosamente para que el impacto medioambiental sea mínimo. Gracias a su diseño aerodinámico, a su reducido peso, y por supuesto, a un motor con unos índices de consumo inapreciables en trayectos urbanos, se convierte en uno de los automóviles de su segmento que menos contamina el aire.

El nuevo Honda Logo lleva dentro todo el espíritu ecológico y toda la tecnología de Honda en mate-

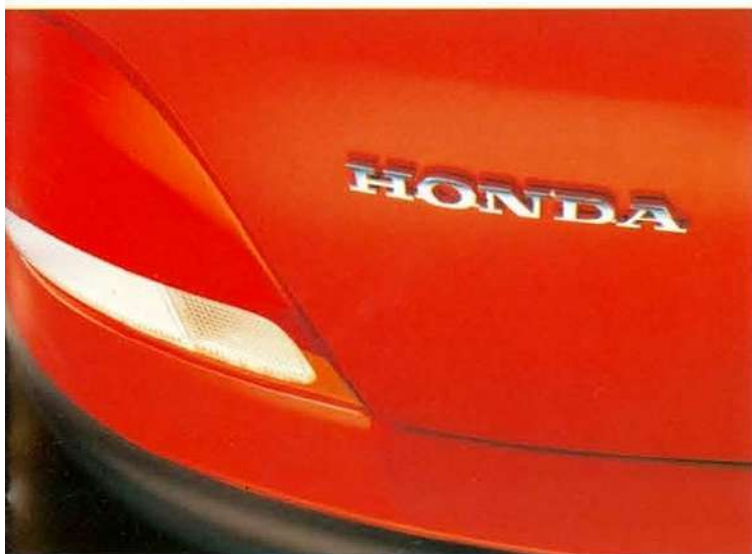
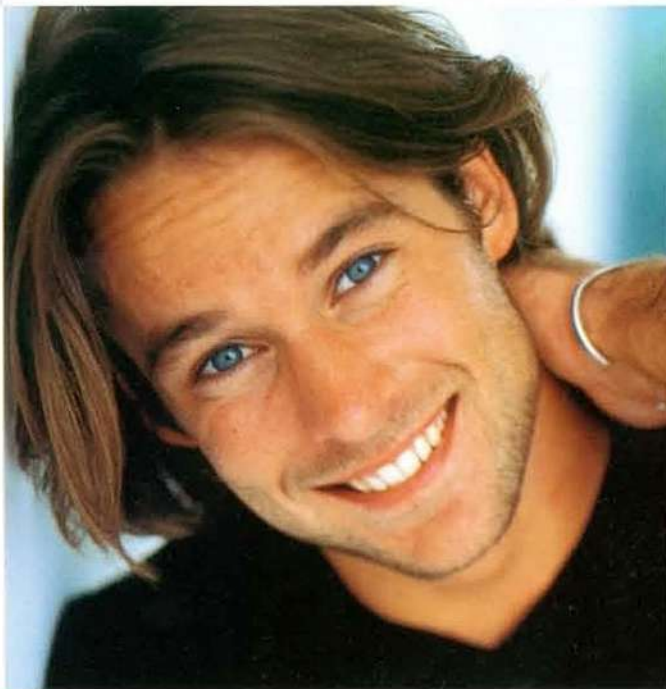
ria de investigación y desarrollo de energías alternativas. Por ello su índice de emisiones de monóxido de carbono está muy por debajo del máximo permitido por la normativa EU 2000.

Más del 65% de sus componentes son reciclables gracias a que cada pieza de plástico de peso superior a 5 gramos de su cuerpo, está especialmente codificado e identificado para garantizar su reciclaje.

Y su aire acondicionado es absolutamente inofensivo para la capa de ozono porque no tiene CFC.

El nuevo Honda Logo es cariñoso con el mundo que tú quieres y nosotros queremos.

Primero el hombre, después la máquina



***Logo***

Primero el hombre, después la máquina



## Accesorios originales

¿Quieres mimarlo de verdad? Ahora puedes. Y mucho. Porque ponemos a tu disposición toda una gama de accesorios oficiales Honda de la máxima calidad, diseñados en exclusiva para él y para ti. Por si te gusta ser especial. Por si te gusta gustar y que te miren. Adelante, llénalo de tu personalidad.





Primero el hombre, después la máquina



## Meticuloso en servicio



No importa donde estés, si tienes cualquier problema, por pequeño que sea, llámanos por el móvil. Ponemos a tu entera disposición un rápido y eficaz servicio de asistencia en carretera las 24 horas y una flota de vehículos sustitutivos. Y por supuesto, te ofrecemos un servicio post-venta y de recambios, garantizados por Honda Automóviles, con stocks permanentes de piezas en

todas las concesiones, con puntos de asistencia en todo el territorio nacional y con un Centro Regulador de Recambios en Barcelona. Pero tranquilo, recuerda que el nuevo Honda Logo tiene 3 años de garantía sin límite de kilometraje.

SERVICIO  
RECAMBIOS  
**24**  
HORAS

ASISTENCIA  
EN CARRETERA  
**24**  
HORAS



Centro Regulador  
de Recambios  
en Barcelona



Primero el hombre, después la máquina



## Especificaciones técnicas



### Colores



ESPECIFICACIONES TECNICAS	
VERSION	1.3i
ACABADO	I
TIPO MOTOR	8V MPI
DIAMETRO X CARRERA (mm)	75 X 76
CILINDRADA	1.343
RELACION DE COMPRESION	9,2
HP (CV)	65 / 5.000
PAR (nm/rpm)	108 / 2.500
TIPO COMBUSTIBLE	Gasolina 95
Nº PUERTAS	3
LONGITUD (mm)	3.785
ANCHURA (mm)	1.645
ALTURA (mm)	1.524
PESO EN VACIO	940
PESO MAXIMO AUTORIZADO	1.365
DEPOSITO COMBUSTIBLE	40
TIPO DE TRANSMISION	MANUAL
RELACION DE CAMBIO 1º	3,230
RELACION DE CAMBIO 2º	1,782
RELACION DE CAMBIO 3º	1,250
RELACION DE CAMBIO 4º	0,937
RELACION DE CAMBIO 5º	0,771
MARCHA ATRAS	3,153
GRUPO	4,058
DIRECCION	PIÑON / CREMALLERA
VUELTAS (TOPE A TOPE)	2,9
VELOCIDAD MAXIMA	152
ACELERACION 0 - 100	14,5
CONSUMO URBANO (*)	7,8
CONSUMO EXTRAURBANO (*)	5,5
CONSUMO MIXTO (*)	6,3

TECNOLOGIA HONDA	
GARANTIA 3 AÑOS SIN LIMITE KM	✓

SEGURIDAD	
AIRBAG CONDUCTOR	✓
AIRBAG ACOMPAÑANTE	✓
BARRAS PROTECCION LATERAL	✓
CINTURON DEL. PRETENSOR	✓
CINTURONES TRAS. 3P	✓
INMOVILIZADOR ANTIRROBO	✓
PILOTO TRASERO ANTINIEBLA	✓
REGULACION ELECTRICA FAROS	✓
TERCERA LUZ DE FRENO	✓

EQUIPAMIENTO INTERIOR	
AIRE ACONDICIONADO	✓
DIRECCION ASISTIDA	✓
ELEVAVENTANAS ELECTRICOS	✓
CIERRE CENTRALIZADO MANDO DIST.	✓
ALTAVOCES DELANTEROS	✓
ASIENTOS ABATIBLES 50/50	✓
AVISADOR ACUSTICO LUCES ENCENDIDAS	✓
REGULACION ASIENTO EN ALTURA	✓
REPOSACABEZOS DELANTEROS	✓

EQUIPAMIENTO EXTERIOR	
NEUMATICOS 175/70 R13	✓
ANTENA EN TECHO	✓
RETROVISORES COLOR CARROCERIA	✓
RETROVISORES ELECTRICOS	✓
TIRADORES PUERTAS COLOR CARROCERIA	✓

(\*) Según normativa 93/116/EC



1.645 mm



1.645 mm



3.785 mm



