



Honda CR-V



Primero el hombre, después la máquina



CR-V



Un automóvil debe ser capaz de enamorarnos. Capaz de acelerar nuestro corazón y transportarnos a un mundo de intensas emociones. Capaz de hacernos sentir seguros y protegidos sin renunciar a nuestra libertad. De hacernos disfrutar más y mejor de la vida y permitirnos descubrir nuestros propios caminos. De respetar la naturaleza y el medio ambiente para asegurar el bienestar de las futuras generaciones.

Éste es el motor que nos mueve en Honda. La esencia de nuestra pasión por concebir automóviles. Fieles a una filosofía: primero el hombre, después la máquina. Una filosofía que nace de un insaciable espíritu de superación y que se traduce en la constante innovación tecnológica al servicio del ser humano.



¿VIVES PARA
TRABAJAR

TRABAJAR O
PARA VIVIR?

Quién no tiene una doble vida. Quién no se acuesta unas veces con sus sueños y otras con su trabajo. Quién no sabe que 7 días son en realidad 5+2. Quién no es mitad nómina y mitad hipoteca. Quién no se ha preguntado alguna vez ¿vivo para trabajar o trabajo para vivir?

Piénsalo y verás que el Honda CR-V te permite viajar desde la primera respuesta hasta la segunda. Desde los informes, las reuniones y las prisas, hasta tu familia, tus cosas y tu tiempo. Verás que puedes hacer ese viaje mañana. Hoy. Ahora.

Carpe diem. Aprovecha el momento



Todos somos iguales ante el paso del tiempo. Y sin embargo, la forma en la que lo aprovechamos nos hace diferentes a unos de otros. La vida está llena de caminos y los caminos llenos de obstáculos. Vivir intensamente significa aprender a sortear las dificultades, a decidir las cosas en un instante, a saber cuando hay que arriesgar y cuando no...

Con el Honda CR-V y su Tracción Inteligente 4x4 a Tiempo Real podrás hacerlo. Cuando este sistema detecta cualquier disminución de adherencia a la carretera por la presencia de agua, nieve, hielo, tierra o aceite, activa automáticamente la tracción a las 4 ruedas. Y cuando se restablecen las condiciones normales, vuelven inmediatamente a la tracción delantera.

La tecnología que permite conseguir algo así es revolucionaria. El modo de entender la vida que se esconde detrás de ella es milenario: Carpe diem. Aprovecha el momento.



¿Tracción inteligente?



¿Pueden pensar las ruedas de un automóvil? Las del Honda CR-V, sí. Porque es el único que incorpora la Tracción Inteligente 4x4 a Tiempo Real, exclusiva de Honda. Habitualmente el Honda CR-V utiliza la tracción en las ruedas delanteras como lo haría un turismo. Pero cuando detecta una falta de adherencia, ya sea por agua, tierra o hielo, se conecta automáticamente la Tracción 4x4 Inteligente a Tiempo Real. Volviendo a la tracción delantera cuando las condiciones lo permiten. Sin que tú tengas que hacer nada. Él lo hace por ti. Porque nunca se sabe cuando detrás de una curva nos podemos encontrar la carretera helada o con agua. Con el Honda CR-V disfrutarás de un agarre total en cualquier situación y sobre cualquier superficie. Disfrutarás de una increíble sensación de seguridad, optimizada por la suspensión de doble brazo oscilante, y de un menor consumo de combustible.

Tracción
4x4
Inteligente
a Tiempo
Real



Primero el hombre, después la máquina

¿Fin de semana?

Entre semana el tiempo se nos escapa. Llevar los niños al colegio. Ir a trabajar. Volver. Ir de compras. Recoger a los niños. Al cine... Y el fin de semana se nos hace nada. ¿No te gustaría conducir un vehículo que convirtiese los lunes, martes, miércoles, jueves y viernes en un fin de semana? El Honda CR-V ha sido diseñado para proporcionarte la conducción más excitante todos los días del año. Para vivirlo sin limitaciones. En solitario o acompañado de tu familia. Para proporcionarte una trepidante mezcla de innovación y aventura. Déjate llevar por tu imaginación y sal de la carretera. ¿Dónde te apetece ver como se esconde el sol? Descubre una nueva ruta para llegar al trabajo. Y otra para volver. Siéntete el protagonista de tu propia aventura. Sin necesidad de que sea sábado o domingo.



¿Tranquilidad absoluta?

Por dentro el Honda CR-V se convierte en un espacio en el que te sentirás totalmente protegido y a salvo. Concebido íntegramente para que tú y tu familia disfrutéis del viaje acompañados de la más absoluta sensación de tranquilidad. Subiendo por una excitante pista de montaña o por una resbaladiza carretera. A gran velocidad por la autopista o, sencillamente, llevando a tus hijos al colegio. Viajar a bordo del Honda CR-V se convierte en una experiencia excepcional. En sistemas de seguridad activa y pasiva no hay nada opcional. El Honda CR-V viene de serie con las más avanzadas medidas de protección.

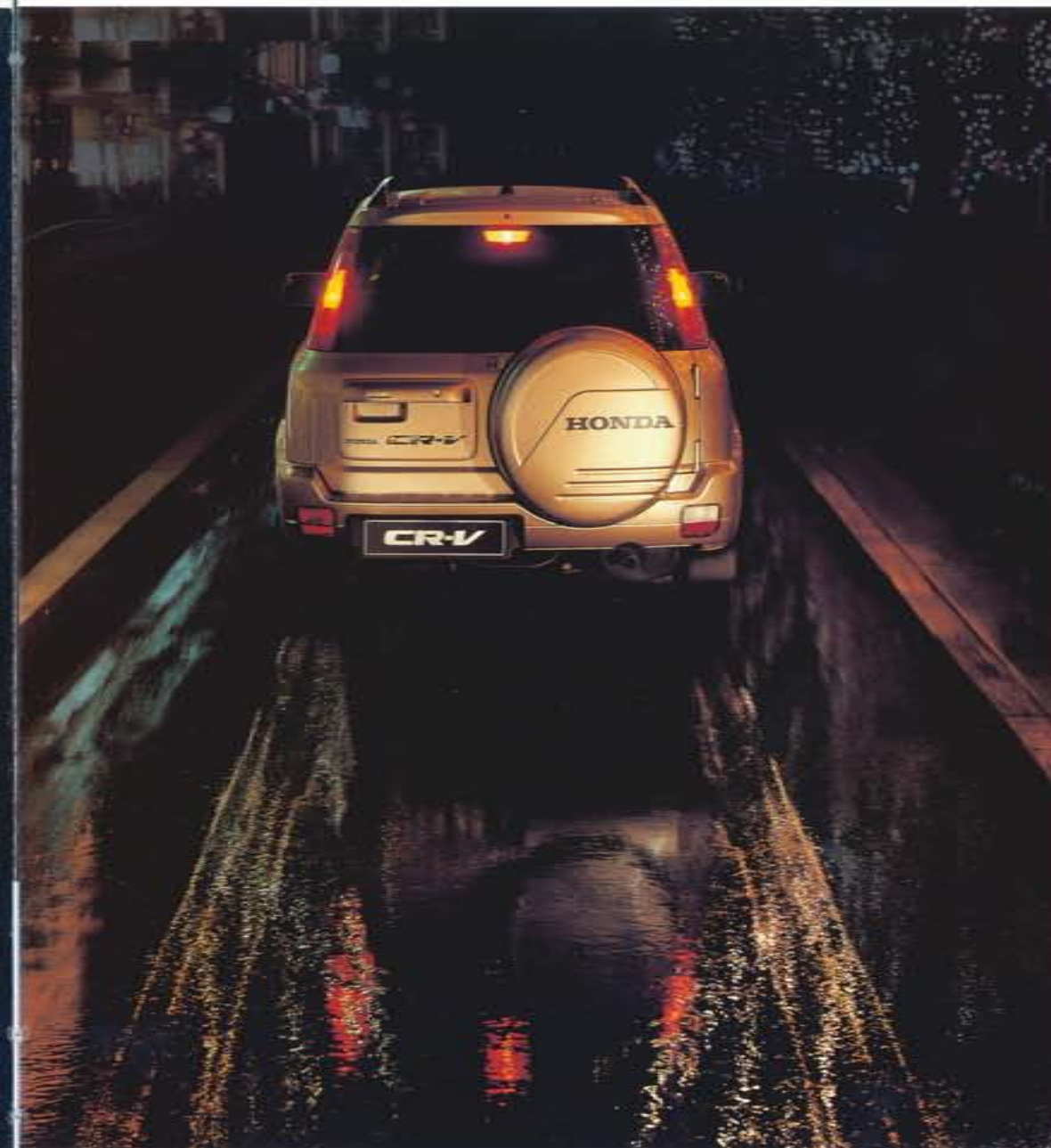
Nuestros ingenieros se han encargado de analizar y garantizar su eficacia hasta el mínimo detalle. Desde la posición de la rueda de repuesto, situada en la parte inferior del portón trasero, permitiendo una mayor visibilidad y haciendo la marcha atrás más segura, hasta el tamaño de los dos airbags SRS para el conductor y el acompañante. La dirección asistida. Los frenos ABS con distribución electrónica de las fuerzas de frenada EBD. Los cinturones delanteros con pretensores eléctricos y tres puntos de anclaje

en las cinco plazas. Los reposacabezas traseros.

El chasis monocasco del Honda CR-V ofrece mayor rigidez y ligereza que las carrocerías convencionales, y posee zonas de deformación programadas delanteras y traseras, largueros de chasis de gran sección transversal para una dispersión efectiva de la energía del impacto y barras de protección lateral en las cuatro puertas.

Los indicadores traseros y luces de freno están montados verticalmente, y a la altura de los cristales, lo que los mantiene limpios de barro y visibles para los vehículos que te siguen.

La sofisticada suspensión de doble brazo oscilante en las cuatro ruedas, heredada de la experiencia de Honda en Fórmula 1, se encargará de proporcionarte una conducción suave y segura. Dentro del Honda CR-V te sentirás tan seguro que sin darte cuenta te olvidarás de que estás absolutamente rodeado por los más avanzados sistemas de seguridad. Te olvidarás de que cumple sobradamente la actual legislación europea en materia de seguridad.





¿Espacio familiar?

Creemos que el secreto de la comodidad es el espacio. El interior del Honda CR-V te sorprenderá por sus infinitas posibilidades y por la versatilidad de su espacio. Entra. Paséate por su interior. Descubre la comodidad y flexibilidad de sus asientos. La perfecta visibilidad. La accesibilidad de los mandos. Es como viajar en primera clase. Enciende el aire acondicionado y relájate. Siente el silencio. Descubre todos y cada uno de los detalles que se esconden en su interior. Una mesa central plegable con dos sujetavacos entre los asientos delanteros. Una amplia guantera. Compartimentos y bolsillos de todos los tamaños en el salpicadero, las puertas y el suelo. Para las gafas de sol, el teléfono móvil, los mapas de carreteras, las llaves de casa... Elevallas eléctricos delanteros y traseros. Altavoces delanteros... ¿Quieres más espacio? Abre el maletero del Honda

CR-V. Es otro mundo. 444 litros como mínimo y 668 con los asientos traseros abatidos. Incluye un práctico compartimento impermeable y extraíble debajo del suelo, ideal para dejar trajes de neopreno húmedos, monos de esquí, bañadores... Y muy útil también para esconder cualquier objeto de valor que no desees dejar a la vista. Este compartimento además, se convierte en una práctica mesa de picnic. En el lado izquierdo del maletero y a nivel del suelo hay un enchufe en el que puedes conectar una aspiradora para automóviles, una mancha para inflar barcas neumáticas, una nevera, etc. En el Honda CR-V todo ha sido pensado para combinar tu tiempo libre con tu día a día. Para que saques el máximo partido a tu tiempo libre sin perder ni un minuto. El Honda CR-V se convierte en lo que tú necesites.



¿16V? ¿147 cv?



El Honda CR-V refleja nuestro compromiso de poner al servicio del hombre la tecnología de precisión más avanzada que existe. El compromiso de construir vehículos inteligentes y fiables que nos permitan disfrutar al máximo de la vida y que se adapten a nuestras necesidades. Éste mismo compromiso se encierra en el nuevo motor 2.0i DOHC del Honda CR-V. Un corazón de 16 válvulas capaz de desarrollar una fuerza de 147 cv. Un corazón todoterreno con espíritu deportivo. De aluminio. Compacto y ligero para mejorar el rendimiento del combustible y conseguir unos niveles de consumo equiparables a los de un vehículo diesel.

Con toda la fuerza necesaria para subir por las pistas de montaña más pronunciadas sin dificultades, gracias a su extraordinaria potencia de tracción a bajas revoluciones y a la Tracción 4x4 Inteligente a Tiempo Real. Con las prestaciones ideales para circular ágilmente por autopistas y grandes ciudades como si fuese un verdadero turismo. Para lo que a ti te apetezca. Elige si lo prefieres con cambio manual o automático. El motor del Honda CR-V te seducirá por su absoluta versatilidad.



Primero el hombre, después la máquina



¿Espíritu ecológico?



El Honda CR-V representa nuestra pasión por preservar la naturaleza que nos rodea. Pensado para satisfacer nuestras necesidades diarias y, a la vez, para acercarnos a la inmensidad de las montañas. Un vehículo que simboliza nuestro respeto por el medio ambiente y nuestra forma de entender la tecnología. Concebido con la misma inquietud ecológica que el Honda Dream II, el coche solar que ha batido todos los récords de velocidad y autonomía, el Honda EV, el primer vehículo eléctrico de serie o el ZLEV, el motor menos contaminante del mundo. El proceso de fabricación y pintura del Honda CR-V se ha planificado específicamente, para minimizar la contaminación y

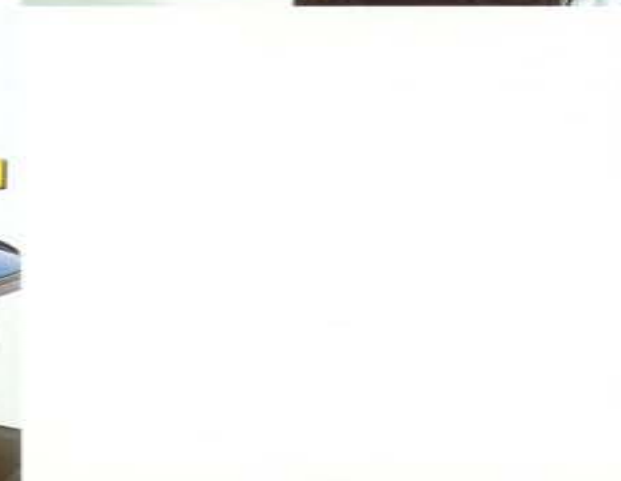
facilitar el reciclaje de la mayoría de sus piezas. Su motor 2.0i DOHC pertenece a la última generación de los motores Honda. Y también está en equilibrio con el medio ambiente, ya que cumple ampliamente la normativa europea EU 2000 respecto a los niveles permitidos de compuestos nocivos de las emisiones de escape como el monóxido de carbono, los hidrocarburos y los óxidos de nitrógeno. Además, al haber reducido el consumo de combustible, gracias a la Tracción 4x4 Inteligente a Tiempo Real, y a la mayor ligereza de su motor y de su chasis monocasco, también se han minimizado considerablemente las emisiones de gases.



Accesorios originales

A simple vista es difícil imaginarse el mundo que se encierra en el interior del Honda CR-V. Pero a medida que te vayas acercando a él empezarás a descubrir sus atractivos y funcionales detalles. Descubrirás la personalidad de un equipamiento de serie excepcional. Cuando te pongas al volante del Honda CR-V sentirás que alguien ha estado pensando en ti. Que alguien ha deseado que te sintieras muy cómodo y relajado. Con aire acondicionado, altavoces delanteros de serie... Con un panel de control de fácil lectura y unos mandos accesibles en todo momento, como los retrovisores regulables eléctricamente. Con unos asientos diseñados para adaptarse perfectamente a tu forma de conducir y un volante regulable en altura. En su interior hay

mucho más espacio del que te imaginas porque el Honda CR-V viene con una caja de cambios de instalación transversal que permite dejar más espacio para los pies. Pero si aún deseas más espacio, sólo tienes que plegar completamente los respaldos de los asientos traseros y te permitirán obtener en un instante un maletero mucho más amplio. Además, el Honda CR-V viene equipado con un avanzado sistema de inmovilización del motor y un refuerzo de acero en las cerraduras de las puertas por si alguien que tú no conoces se enamora de tu Honda CR-V. Disfruta de la conducción más excitante a bordo de un espacio concebido íntegramente para satisfacer las necesidades de alguien tan dinámico como tú.



El servicio como compromiso

Honda no sólo te ofrece automóviles de avanzada tecnología y máxima calidad. También te da un completo servicio de Post-Venta y Recambios garantizado por Honda Automóviles España. Con stocks permanentes de piezas en todas las concesiones, puntos de asistencia en todo el territorio nacional y un Centro Regulador de Recambios en Barcelona.

Además, Honda dispone de un servicio de asistencia en carretera durante las 24 horas y de una completa flota de vehículos sustitutivos. Todo ello nos permite garantizar un servicio rápido y eficaz a la altura del reconocido prestigio de los automóviles Honda. Porque el reto constante de Honda es la satisfacción de nuestros clientes.

ASISTENCIA
EN CARRETERA
24
HORAS

SERVICIO
RECAMBIOS
24
HORAS



Centro Regulador
de Recambios
en Barcelona

Especificaciones técnicas

ESPECIFICACIONES TÉCNICAS			
VERSION	2.0	2.0	2.0
ACABADO	MT	LUXURY	AT
TIPO MOTOR	DOHC	DOHC	DOHC
DIAMETRO X CARRERA (mm)		84 x 89	
CILINDRADA		1.973	
RELACION DE COMPRESION		9.6	
POTENCIA (CV/RPM)		147 / 6.300	
PAR (NM/RPM)		182 / 4.500	
TIPO COMBUSTIBLE		GASOLINA	
Nº PUERTAS		5	
LONGITUD (mm)		4.545	
ANCHURA (mm)		1.750	
ALTURA (mm)		1.710	
PESO EN VACIO (Kg)		1.400	
PESO MAXIMO AUTORIZADO (Kg)		1.930	
CAPACIDAD MALETERO		444	
DEPOSITO COMBUSTIBLE		58	
TIPO DE TRANSMISION	MANUAL	MANUAL	AUTO
RELACION DE CAMBIO 1ª	3.500	3.500	2.722
RELACION DE CAMBIO 2ª	N.A.	N.A.	1.516
RELACION DE CAMBIO 3ª	1.344	1.344	1.078
RELACION DE CAMBIO 4ª	1.071	1.071	0.772
RELACION DE CAMBIO 5ª	0.812	0.812	
MARCHA ATRAS	3.000	3.000	1.954
GRUPO	4.562	4.562	4.357
GARANTIA		3 AÑOS SIN LIMITE KM	
DIRECCION		CREMALLERA y PINON	
VUELTAS (TOPE A TOPE)		3.22	
VELOCIDAD MAXIMA	177 KM/H	177 KM/H	170 KM/H
ACELERACION 0 - 100	10.5	10.5	12.5
CONSUMO URBANO (l)	11.9	11.9	12.7
CONSUMO EXTRAURBANO (l)		8.4	
CONSUMO MIXTO (l)		9.7	9.9

TECNOLOGIA HONDA			
SISTEMA INYECCION PGM - FI	✓	✓	✓
DOBLE BRAZO OSCILANTE	✓	✓	✓
TRACCION 4W INTELIGENTE TIEMPO REAL	✓	✓	✓



SEGURIDAD			
ABS CON EBD	✓	✓	✓
AIRBAG CONDUCTOR	✓	✓	✓
AIRBAG ACOMPAÑANTE	✓	✓	✓
PILOTO TRASERO ANTINEBLA	✓	✓	✓
TERCERA LUZ DE FRENO	✓	✓	✓
AJUSTE FAROS EN ALTURA	✓	✓	✓
INMOVILIZADOR ELECTRONICO ANTIRROBO	✓	✓	✓
BARRAS DE PROTECCION LATERAL	✓	✓	✓
ZONAS DEFORMACION PROGRAMABLE	✓	✓	✓
CINTURONES DEL. CON PRETENSORES	✓	✓	✓
FAROS ANTINEBLA DELANTEROS	✓	✓	✓
RETROVISORES CALEFACTIBLES	✓	✓	✓

EQUIPAMIENTO INTERIOR			
DIRECCION ASISTIDA	✓	✓	✓
AIRE ACONDICIONADO	✓	✓	✓
AJUSTE VOLANTE EN ALT.	✓	✓	✓
CERR. CENTRALIZADO	✓	✓	✓
CONTROL REMOTO	✓	✓	✓
ELEVACIONES ELEC. DEL. / TRAS.	✓	✓	✓
AJUSTE ALT. ASIENTO COND.	✓	✓	✓
LLUZ CORTESIA DELANTERA	✓	✓	✓
ALTAVOCES DELANTEROS Y TRASEROS	✓	✓	✓
ASIENTOS ABATIBLES 50/50	✓	✓	✓
TAPICERIA DE PIEL	✓	✓	✓
VOLANTE Y POMO EN PIEL	✓	✓	✓
PANEL ACABADO EN MADERA	✓	✓	✓
RADIO CASSETTE + CARGADOR 800	✓	✓	✓
BANDEJA CUBREMALETERO	✓	✓	✓

EQUIPAMIENTO EXTERIOR			
RETROVISORES ELECTRICOS	✓	✓	✓
RETROVISORES COLOR CARROC.	✓	✓	✓
PARACHOQUES COLOR CARROC.	✓	✓	✓
TECHO SOLAR ELECTRICO	✓	✓	✓
LLANTAS ALEACION	✓	✓	✓
MOLDURAS LAT. COLOR CARROCERIA	✓	✓	✓
RAILES SOBRE TECHO	✓	✓	✓
NEUMATICOS	✓	265/70R15	✓
PINTURA METALIZADA	✓	✓	✓
EMBELLECEDOR COLA ESCAPE	✓	✓	✓

(*) Según normativa 1999/100/EC



Azul

Dorado

Verde

Plata





HONDA

Honda se reserva el derecho de introducir modificaciones en el equipamiento o datos técnicos sin notificación previa. Los detalles, colores, descripciones e ilustraciones son sólo para fines informativos.