

HONDA ACCORD



HONDA



Descubriendo sus emociones

Los automóviles actuales son inmensamente sofisticados. Pero en Honda creemos que la tecnología más avanzada es compatible con el espíritu humano.

Como siempre ocurre con las cosas buenas de la vida, le resultará fácil descubrir las excelentes cualidades del Honda Accord. Al conducirlo, reconocerá inmediatamente su calidad de fabricación y el cuidado esmero con el que ha sido diseñado.

Por encima de todo, hemos creado el Accord para que usted se sienta plenamente satisfecho al conducirlo, sea cual sea el estado de la carretera. Por esta razón, le invitamos a probar el Accord. Empezará a disfrutar de una nueva sensación al conducir. Descubrirá un nuevo estilo de automóvil.

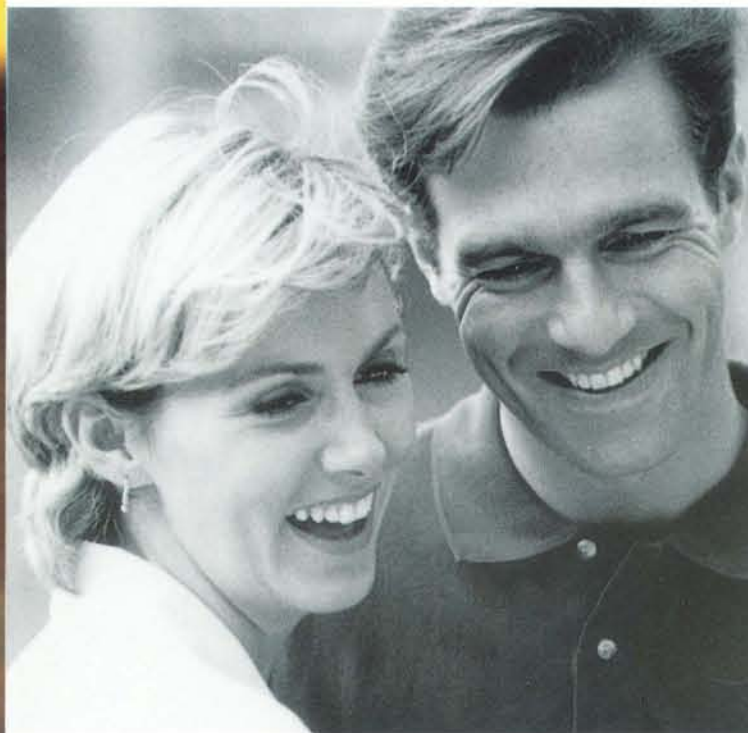




Espíritu independiente

En Honda nunca hemos creído en la tecnología por sí misma. Creemos en la tecnología más avanzada porque nos permite crear automóviles más fiables, pero también más gratificantes y más fáciles de conducir. Automóviles silenciosos, confortables y que proporcionan una conducción más relajante.

Crear un automóvil requiere un cuidado equilibrio de todos sus elementos esenciales. Requiere conjugar la calidad de fabricación más exigente con las prestaciones más elevadas. Conseguir un excelente confort de marcha sin renunciar a una conducción precisa. Ofrecer las cualidades de un coche de uso diario y, al mismo tiempo, satisfacer al conductor más entusiasta. Y, además, armonizar la eficiencia aerodinámica con una línea de estilo elegante y distintivo. Con este cuidado equilibrio se ha diseñado el Accord.



El reflejo de su personalidad

Escuchar a nuestros clientes es una parte importante del proceso de diseño en Honda. Es la clave para hacer que nuestros automóviles sean mejores, más atractivos y capaces de superar las expectativas de los conductores más exigentes.

Hemos dotado al Accord de una amplia gama de motores de avanzada tecnología. Desde el motor de gasolina de 1.8 litros, o el 2.2i VTEC, hasta el turbodiesel de 2 litros TDi, hay un Accord para satisfacer cada necesidad y cada estilo de conducción. Para ofrecer un óptimo equilibrio entre prestaciones y consumo, todos los motores de gasolina incorporan 16 válvulas, inyección electrónica y están contruidos íntegramente en aluminio.

Con su línea elegante y aerodinámica, el Accord no sólo tiene la calidad, la fuerza y la clase para reflejar la personalidad de quien lo conduce. También ha sido diseñado para complementar su estilo de vida.









Despertando su pasión

Los coches de competición requieren la máxima estabilidad y la conducción más precisa. Por esta razón, están equipados con suspensiones de doble brazo oscilante en las cuatro ruedas. Entre los grandes fabricantes de automóviles, Honda es el único que incorpora esta reconocida tecnología, ya que es la única que nos permite ofrecer una excelente manejabilidad y, al mismo tiempo, un gran confort de marcha. Esta es una de las ventajas del Accord que usted podrá apreciar incluso a velocidades moderadas.

La suspensión de doble brazo oscilante de Honda y la dirección asistida progresiva proporcionan mayor estabilidad a alta velocidad y una marcha más confortable. Estas cualidades hacen que conducir un Accord sea una experiencia gratificante, tanto en carreteras serpenteantes como en ciudad o en autopista.

Con la transmisión manual o la automática encontrará que los cambios de marcha del Accord son suaves, precisos y silenciosos. Al volante del Accord, esta sensación convertirá cualquier trayecto en un auténtico placer.



Paz interior

Reducir los ruidos y vibraciones es una de las claves de una conducción relajada y segura.

Pero el ruido no se puede combatir con eficacia limitándose a añadir capas de material aislante. En Honda utilizamos sofisticados programas de diseño por ordenador para eliminar los ruidos en el origen. De esta manera hemos diseñado un innovador árbol de levas y nuevos montantes hidráulicos que eliminan prácticamente las vibraciones del motor. Esto permite reducir el cansancio del conductor y le ayuda a mantenerse siempre alerta.

Por su diseño y sus acabados, el interior del Accord reúne belleza, ergonomía y confort. Desde la disposición de los mandos, situados para facilitar su accionamiento, hasta la forma de los asientos, diseñados para sujetar el cuerpo con firmeza y confort, ningún detalle ha sido pasado por alto. Incluso, para evitar olvidos, el piloto antiniebla posterior se apaga automáticamente cuando se para el motor.

Así que, relájese y disfrute del silencio y la tranquilidad, signos distintivos del Accord.









El confort de viajar

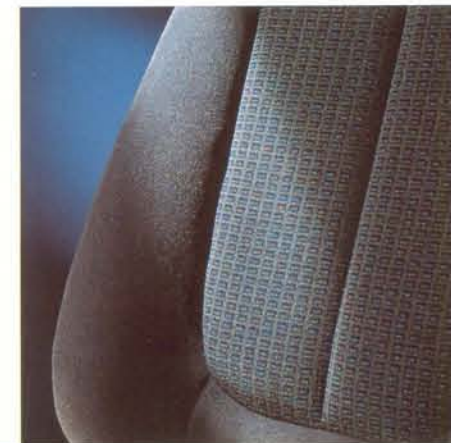
En el interior, el Accord está diseñado y equipado para que sus viajes sean realmente placenteros.

Gracias al diseño de seis ventanas laterales, el interior del Accord es luminoso y ofrece una impresionante visibilidad en todas las direcciones. Los tejidos de elegante estampado crean un refinado ambiente interior.

Los asientos, cuidadosamente recubiertos de una resistente pero suave tapicería, contribuyen a una conducción relajada y confortable. Para adaptar la posición de conducción del Accord a su gusto personal, podrá ajustar la altura del asiento, la altura del anclaje del cinturón de seguridad y la inclinación del volante.

La versión 2.2i VTEC le ofrece, además, un ajuste eléctrico de ocho vías para el asiento del conductor. A partir de la versión LS, el soporte lumbar para el conductor es también regulable.

En el interior del Accord encontrará múltiples compartimentos para poder alojar cualquier tipo de objetos personales. La calidad de todos los acabados termina de realzar el aspecto de un interior extremadamente práctico y acogedor.



Aire de confianza

Hoy, prestaciones significa mucho más que los registros de su coche contra el cronómetro. Las prestaciones en seguridad son otro punto clave para medir la auténtica calidad de un automóvil. Y en ese aspecto el Accord también destaca con brillantez.

Dentro del Accord, conductor y pasajeros están rodeados por una estructura rígida de alta seguridad. Barras de protección en las puertas y zonas de deformación programada delanteras y traseras protegen el interior contra los impactos desde cualquier ángulo, mientras que los airbags proporcionan una protección adicional.

El equipamiento de seguridad del Accord es impresionante, también en el ámbito de la prevención. El sistema antibloqueo de frenos (ABS) de serie salvo en el modelo 1.8i, permiten un control preciso de la dirección durante una frenada sobre suelo deslizante. Una tercera luz de freno montada en posición elevada facilita a los conductores que le siguen detectar su frenada con más rapidez, especialmente en medio de un denso tráfico.

Un sofisticado sistema inmovilizador del motor hace que el Accord sea tan seguro contra el robo como contra los accidentes. El inmovilizador aísla o conecta el circuito de arranque y el sistema de inyección mediante un código especial emitido por la llave de contacto, haciendo que nadie, salvo usted, pueda arrancar su Accord.

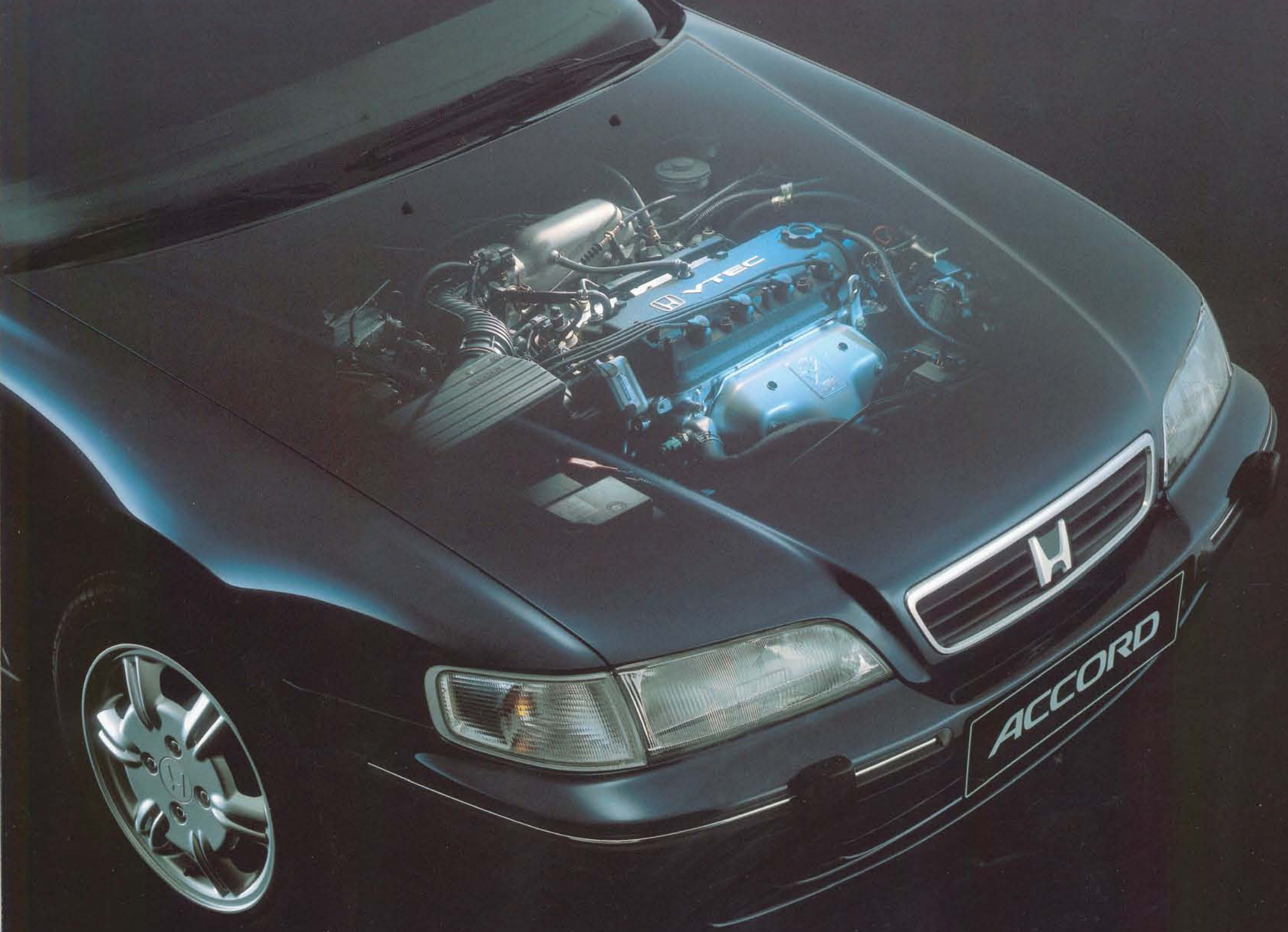


Un entorno de conducción diseñado para reducir la fatiga, que incluye un eficaz sistema de ventilación y bajos niveles de ruido, se combina con una extraordinaria precisión de manejo para proporcionar una conducción relajada y segura. Al volante de un Accord, sentirá toda la confianza que necesita para apreciar las excelentes cualidades de su coche.







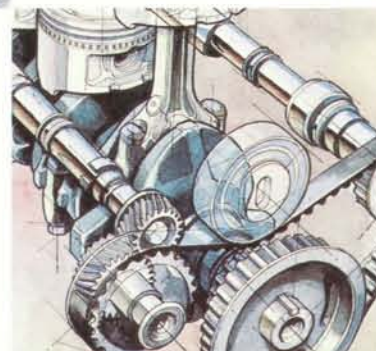


Un sonido perfecto

Al girar la llave de contacto, reconocerá el sonido característico de la refinada tecnología de los motores Honda. Una tecnología que ha impulsado a Honda a ser campeona del mundo de Fórmula 1 en seis ediciones consecutivas, convirtiéndose en el líder mundial indiscutible de los fabricantes de motores.

El reconocido NSX, el deportivo de Honda, también ha obtenido grandes éxitos en la competición, entre los que destaca su victoria en su categoría, en las 24 horas de Le Mans. Las avanzadas técnicas de diseño de Honda han creado un motor victorioso en el campeonato de la Fórmula Indy. Y como comprueban algunos de los mejores pilotos, incluso nuestros modelos Accord de serie demuestran ese espíritu deportivo compitiendo en los Campeonatos de Superturismos en toda Europa.

El motor 2.2i VTEC, es el resultado directo de una tecnología probada en la más alta competición y demuestra el compromiso de Honda en el desarrollo de automóviles fiables y eficientes, que ofrezcan un auténtico placer al conducir.





Libertad de elección

Cuatro motores forman el corazón de la gama Accord. Todos los motores de gasolina están contruidos íntegramente en aluminio y, para ofrecer la máxima eficiencia, equipan 16 válvulas e inyección electrónica programada PGM-FI.

El motor 2.2i VTEC es la respuesta de Honda a la demanda de prestaciones del exigente conductor actual. La tecnología VTEC, exclusiva de Honda, ha sido desarrollada para los vehículos de la Fórmula 1 y la incorporan numerosos modelos de serie de nuestra marca, entre los que se encuentra el reconocido deportivo NSX. El sistema VTEC modifica, a lo largo de toda la gama de revoluciones, la velocidad y la elevación de la apertura de las válvulas para proporcionar una entrega continua de potencia. Tanto si usted conduce lentamente por la ciudad, como si viaja por una carretera con curvas o por una autopista, el motor 2.2i VTEC de 150 CV dará a su Accord un carácter auténticamente deportivo, con prestaciones excepcionales y un contenido consumo de combustible.

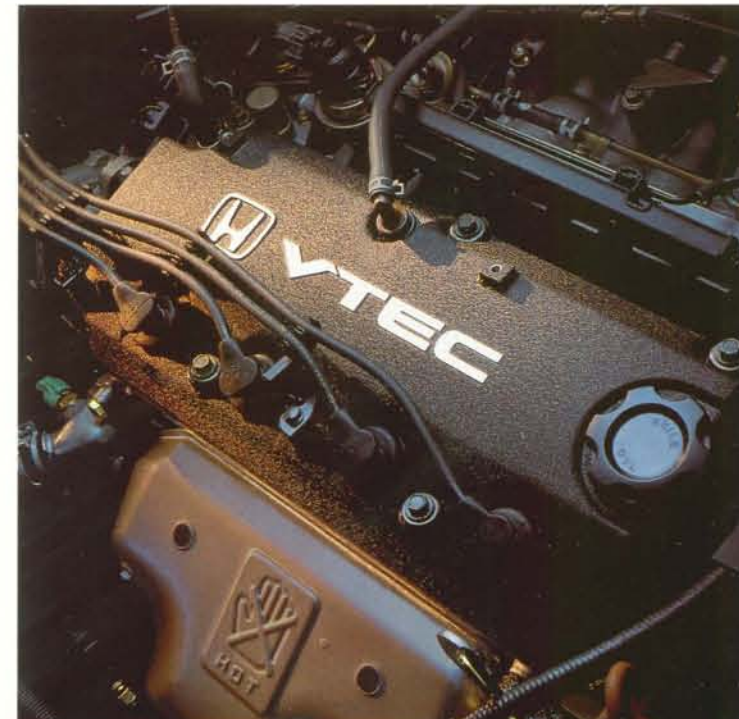
El motor 2.0i de 131 CV es todo un reto para sus rivales. El Accord LS, equipado con este motor, está disponible con el cambio manual de cinco velocidades o con la transmisión automática de cuatro velocidades con control electrónico.

El motor 1.8i de 115 CV proporciona una sorprendente respuesta y constituye una excelente opción de partida en la gama Accord. Ofrece todas las características de un motor Honda, con una conducción fácil, reconfortante y excepcionalmente económica.

La cuarta opción es el motor turbodiesel de 2 litros. Este motor de 105 CV ofrece la última tecnología en inyección electrónica. Incorpora un innovador sistema electrónico de apertura del acelerador que proporciona una mayor suavidad y una economía de combustible líder en su categoría.

Como era lógico esperar del mayor fabricante mundial de motores, Honda combina la tecnología más avanzada en motores, una gran precisión en la conducción y los niveles más elevados de calidad con el objetivo de ofrecerle un automóvil que sea fácil y placentero de conducir, sea cual sea el modelo que usted escoja.

Sus características hacen del Accord el mejor automóvil de su categoría y una inteligente elección para el conductor más exigente.



Fabricar calidad para ofrecer satisfacción

Una calidad superior de fabricación no se consigue por casualidad. Surge del propio diseño del automóvil y de la misma filosofía de la compañía que lo fabrica. En Honda incluso diseñamos y construimos nuestra propia maquinaria y los robots de fabricación, porque queremos asegurarnos de que la calidad de nuestros automóviles sea realmente la mejor.

El Accord se fabrica en una de las plantas más modernas de Europa. Una planta que opera con los reconocidos estándares de calidad de Honda y que ha sido diseñada para causar el mínimo impacto sobre el medio ambiente.

Para Honda, el equipo humano es un factor esencial. En las plantas de producción, los empleados trabajan en equipos con el objetivo de fabricar calidad antes que cantidad.

Los responsables de cada equipo aseguran que los niveles de calidad se mantienen día a día, gracias al compromiso de todos los miembros de su grupo de trabajo.

El resultado de este compromiso y de la intensa dedicación al más mínimo detalle es un coche que respira calidad, al admirarlo y al conducirlo. El sonido de las puertas al cerrarse o el preciso encaje de los paneles de la carrocería están al nivel de los mejores automóviles del mundo.







Versión 1.8i y 1.8i S



Versión 2.0i LS y 2.0 TDi



Versión 2.2i VTEC

Elección personal

En la extensa gama del Accord hay un modelo para cada gusto personal.

El Accord 1.8i de 115 CV es la opción básica de la gama. Su equipamiento de serie incluye airbag del conductor, dirección asistida, inmovilizador del motor, elevalunas eléctricos delanteros, cierre centralizado, asiento del conductor y volante regulables en altura, cristales tintados, tapacubos de diseño distintivo y neumáticos 185/70 de perfil bajo.

Sistema antibloqueo de frenos (ABS), elevalunas eléctricos en todas las puertas y retrovisores de regulación eléctrica forman el equipamiento adicional del Accord 1.8i S.

El Accord 2.0i LS, además, incluye de serie doble airbag, retrovisores color carrocería, incrustaciones estilo madera en consola central, iluminación para localizar el contacto y preinstalación de radio con 4 altavoces. A este completo equipamiento, el modelo 2.0 TDi añade el aire acondicionado.

El modelo 2.2i VTEC ofrece el nivel más refinado de la gama Accord. Ajuste eléctrico del asiento del conductor, volante forrado en piel, apertura con mando a distancia y llantas de aleación, son algunas de las características diferenciales de este lujoso Accord.



Azul Perlado



Onyx Perlado



Verde Perlado



Plata Metalizado



Blanco

Su Concesionario Oficial Honda le informará de las distintas combinaciones de colores y versiones



Declare su independencia

Como todos los Honda, el Accord es un coche para personas de mentalidad independiente. Para personas que no temen apartarse de lo habitual. Personas que aprecian el buen diseño y la tecnología innovadora, y que conocen el valor de lo que compran.

Nuestro continuo espíritu de superación y nuestro rechazo a aceptar las limitaciones de la tecnología existente, hacen que no nos conformemos nunca con un segundo puesto. Nuestro compromiso con la excelencia nos ha permitido crear el Accord, un automóvil diseñado para superar sus expectativas y para adaptarse a su estilo de vida.





Características Técnicas

	1.8i	1.8i S	2.0i LS	2.0i LS Aut.	2.2i VTEC	2.0i TD
MOTOR						
Tipo	Cuatro cilindros en línea. 16 válvulas					8 válvulas
Sistema de Inyección	Inyección electrónica programada (PGM-FI)					Inyección directa
Diámetro x Carrera (mm)	85x81,5	85x81,5	85x88	85x88	85x95	84,5x88,9
Distribución variable VTEC	-	-	-	-	S	-
Cilindrada (cc)	1.850	1.850	1.997	1.997	2.156	1.994
Relación de compresión	8,9:1	8,9:1	9,5:1	9,5:1	9,3:1	19,5:1
Potencia Máxima (CV/RPM)	115/5.500	115/5.500	131/5.400	131/5.400	150/5.600	105/4.200
Par máximo (NM/RPM)	158/4.200	158/4.200	178/4.800	178/4.800	200/4.600	210/2.000
TRANSMISION						
Tipo de transmisión	Manual	Manual	Manual	Automática	Manual	Manual
Relaciones de cambio						
1ª	3,285	3,285	3,285	2,736	3,285	3,250
2ª	1,807	1,807	1,807	1,333	1,807	1,894
3ª	1,193	1,193	1,193	1,026	1,269	1,222
4ª	0,870	0,870	0,903	0,731	0,966	0,848
5ª	0,685	0,685	0,735	-	0,757	0,648
Marcha atrás	3,000	3,000	3,000	2,047	3,000	3,000
Grupo	4,062	4,062	4,266	4,285	4,266	4,200
SUSPENSIONES						
Delantera / Trasera	Doble Brazo Oscilante					
DIRECCION						
Tipo	Cremallera y piñón con servoasistencia					
Vueltas, tope a tope	3,1					
Radio de giro (m)	11					
FRENOS						
Delanteros / Traseros	Discos ventilados / Discos					
Sistema antibloqueo de frenos (ABS)	-	S	S	S	S	S
LLANTAS Y NEUMATICOS						
Llantas de aleación	A	A	A	A	S	A
Tamaño de llantas	14x5J	14x5J	15x5,5J	15x5,5J	15x5,5J	15x5,5J
Neumáticos	185/70R14	185/70R14	185/65R15	185/65R15	195/60R15	185/65R15
DIMENSIONES Y PESOS						
Longitud/Anchura/Altura (mm)	4.685 / 1.720 / 1.380					
Distancia entre ejes (mm)	2.720					
Ancho de vías delantera/trasera (mm)	1.475 / 1.480					
Peso en vacío / Peso máximo autorizado (kgs)	1.275/1.820	1.275/1.820	1.295/1.820	1.330/1.850	1.320/1.880	1.345/1.880
Capacidad maletero (l)	405					
Capacidad depósito gasolina (l)	65					
PRESTACIONES Y CONSUMOS						
Velocidad máxima (Km/h)	195	195	200	200	210	185
Aceleración 0-100 Km/h (seg.)	11,3	11,3	10,1	12,1	9,0	11,6
A 90 Km/h (l/100 km)	6,6	6,6	6,6	7,1	6,6	4,0
A 120 Km/h (l/100 km)	8,0	8,0	8,0	8,6	8,5	5,5
Ciclo urbano (l/100 km)	10,2	10,2	10,6	11,8	10,5	5,8

S = Serie - = No disponible O = Opcional A = Accesorio original Honda

Equipamiento Principal

	1.8i	1.8i S	2.0i LS	2.0i LS Aut.	2.2i VTEC	2.0i TD
SEGURIDAD						
Dirección asistida	S	S	S	S	S	S
Airbag conductor / acompañante	S/-	S/-	S/S	S/S	S/S	S/S
Sistema antibloqueo de frenos (ABS)	-	S	S	S	S	S
Inmovilizador electrónico antirrobo	S	S	S	S	S	S
Barras de protección lateral	S	S	S	S	S	S
Luz de freno central	S	S	S	S	S	S
Piloto antiniebla posterior con desconexión automática	S	S	S	S	S	S
Cinturones delanteros regulables en altura	S	S	S	S	S	S
EXTERIOR						
Cierre centralizado	S	S	S	S	S	S
Apertura con mando a distancia	-	-	S	S	S	S
Retrovisores eléctricos	-	S	S	S	S	S
Dispositivo lavafaros	-	-	-	-	S	-
Llantas de aleación	A	A	A	A	S	A
INTERIOR						
Aire Acondicionado	O	O	O	O	S	S
Control de velocidad de cruce	-	-	-	-	S	-
Elevalunas eléctricos delanteros / traseros	S/-	S/S	S/S	S/S	S/S	S/S
Respaldo trasero abatible por secciones	S	S	S	S	S	S
Consola central con apoyabrazos	S	S	S	S	S	S
Apoyabrazos central trasero	S	S	S	S	S	S
Asiento conductor ajustable en altura	Manual	Manual	Manual	Manual	Eléctrico	Manual
Reposacabezas ajustables delanteros / traseros	S/S	S/S	S/S	S/S	S/S	S/S
Apertura remota depósito de gasolina y maletero	S	S	S	S	S	S
Volante regulable en altura	S	S	S	S	S	S
Volante forrado en piel	A	A	A	A	S	A
Avisador acústico de luces encendidas	S	S	S	S	S	S
Iluminación interior del maletero	S	S	S	S	S	S
Incrustaciones estilo madera en consola central	A	A	S	S	S	S
Faros regulables en altura	S	S	S	S	S	S
AUDIO						
Preinstalación de radio	S	S	S	S	S	S
Altavoces delanteros / traseros	2/-	2/-	2/2	2/2	2/2	2/2
Antena eléctrica	S	S	S	S	S	S

S = Serie - = No disponible O = Opcional A = Accesorio original Honda



Accesorios originales para Accord



De tacto agradable y aspecto elegante es este volante de cuero, que aloja el air-bag para la protección del conductor.

De qué mejor manera podría manifestar su modo de ser que con su Accord y los ACCESORIOS ORIGINALES HONDA!. Después de todo, cada uno tiene su propio estilo y gusto. Nosotros le ofrecemos una amplia variedad de accesorios para personalizar su Accord, ya que nadie está mejor calificado que usted mismo para dar ese toque personal.



La cortinilla para la luneta trasera le permitirá disponer de una mayor intimidad y al mismo tiempo, una protección de los rayos directos del sol para sus acompañantes.



El cargador múltiple HONDA de seis CD, combinado con uno de nuestros exclusivos radio-cassettes, transformará su Accord en un auténtico auditorio.

(*) Existe una gama completa de ACCESORIOS ORIGINALES para su Honda. Para mayor información solicite el catálogo a su Concesionario.



Para sentirse tan cómodo como en su casa el aire acondicionado mantendrá, en el interior de su Accord, una temperatura y un grado de humedad estable, a su gusto. El panel de madera le proporcionará un acabado exclusivo, un detalle de gran clase.



El alerón trasero le da a su Accord una imagen más aerodinámica, realzando su elegante silueta. El alerón incorpora la tercera luz de freno.



Los faros antiniebla son compactos, elegantes y eficaces en condiciones climatológicas desfavorables.



Este accesorio exclusivo para el HONDA Accord, hace tan fácil su montaje como el transporte de los esquís.



Ponemos a su disposición el enganche para remolque, de construcción robusta. Creado y homologado para su Accord.



Las llantas de aleación le darán una imagen muy personal a su Accord, además de permitirle una óptima refrigeración de los discos de freno.





HONDA ACCORD, N° 1 en satisfacción de sus usuarios

Por tercera vez consecutiva, la Macro-encuesta realizada por la revista Autopista entre más de 114.000 conductores ha vuelto a demostrar que el Honda Accord es el automóvil del mercado más valorado por los usuarios. Tanto en fiabilidad, como en motor, velocidad, visibilidad e iluminación y, muy importante para los usuarios, en servicio Post-venta.

Este es el resultado del constante afán de superación, investigando y desarrollando tecnología, que preside todas las acciones en Honda. Cada día.

Revista Autopista
Núm. 1951-3 al 19 de diciembre de 1996



GARANTIAS

Los servicios de Post-Venta y de Recambios están garantizados por Honda Automóviles España, con puntos de asistencia en todo el territorio nacional y un Almacén Central Regulador de Recambios en Barcelona y otro en Gante (Bélgica).

El Honda Accord tiene 2 años de garantía y la red de Concesionarios Honda le extiende sin cargo, esta garantía y la asistencia en carretera a 4 años.

Si desea más información sobre cualquier tema relacionado con los automóviles Honda sólo tiene que llamar al teléfono gratuito

900 30 80 80

Le informaremos con detalle.

Honda se reserva el derecho de introducir modificaciones en el equipamiento o datos técnicos sin notificación previa. Los detalles, colores, descripciones e ilustraciones son sólo para fines informativos. Dado que los datos técnicos o equipamiento pueden variar de un país a otro, se ruega consultar al Concesionario Oficial Honda más próximo.

Su Concesionario Oficial:

┌

┐

└

┘



HONDA