

Einfach verblüffend - Honda Accord



**„Wir sind überzeugt:
Autofahren wird zum
komfortablen Fahr-Erlebnis,
wenn ein Auto komplett
ausgestattet ist.“ Honda.**

Die Honda Accord Limousine

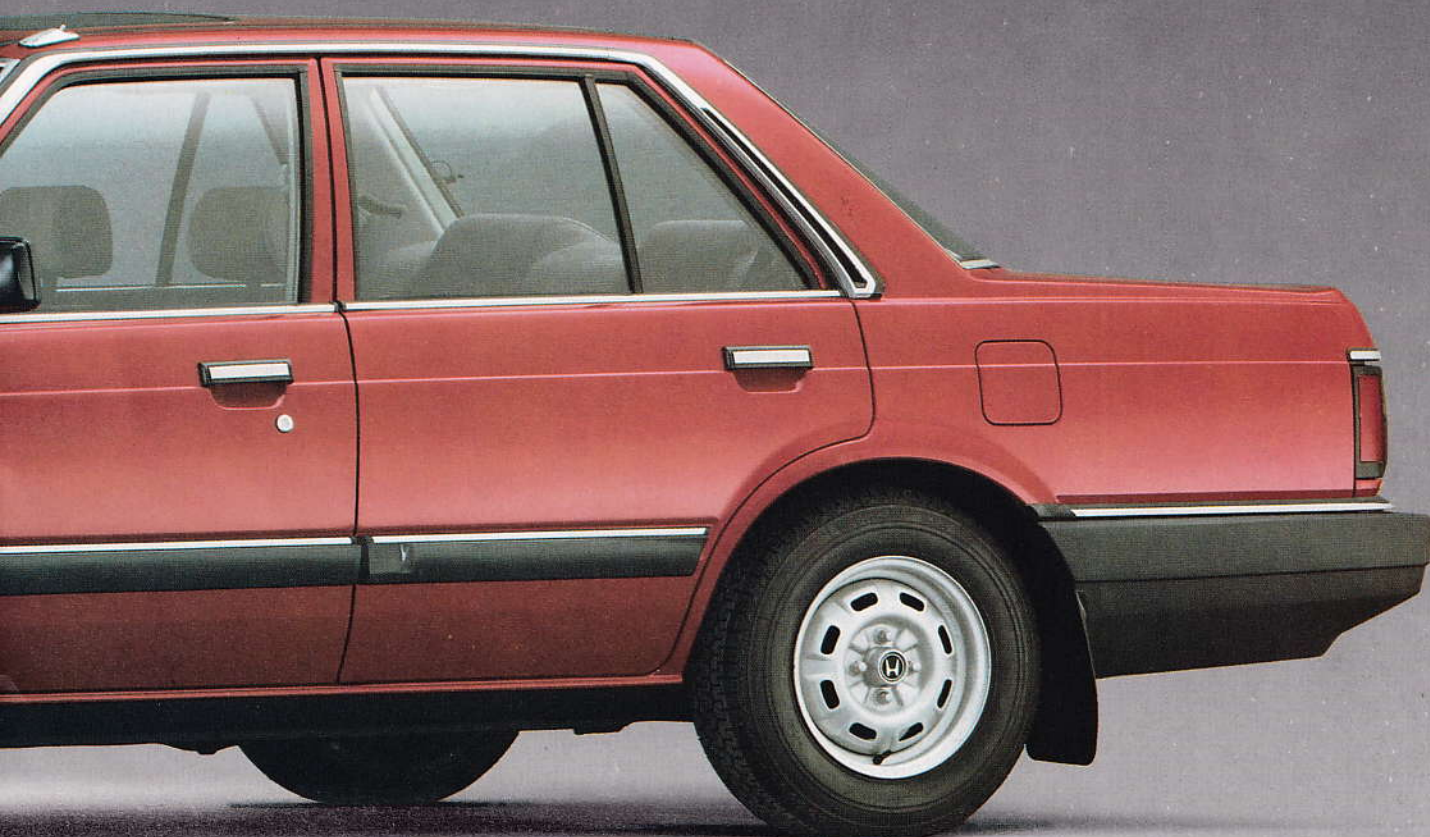


Die Honda Accord Limousine verdankt ihr neues Gesicht mehr denn je dem Windkanal. Trotzdem ist sie unverwechselbar. Das gilt auch für den Honda Accord Hatchback.

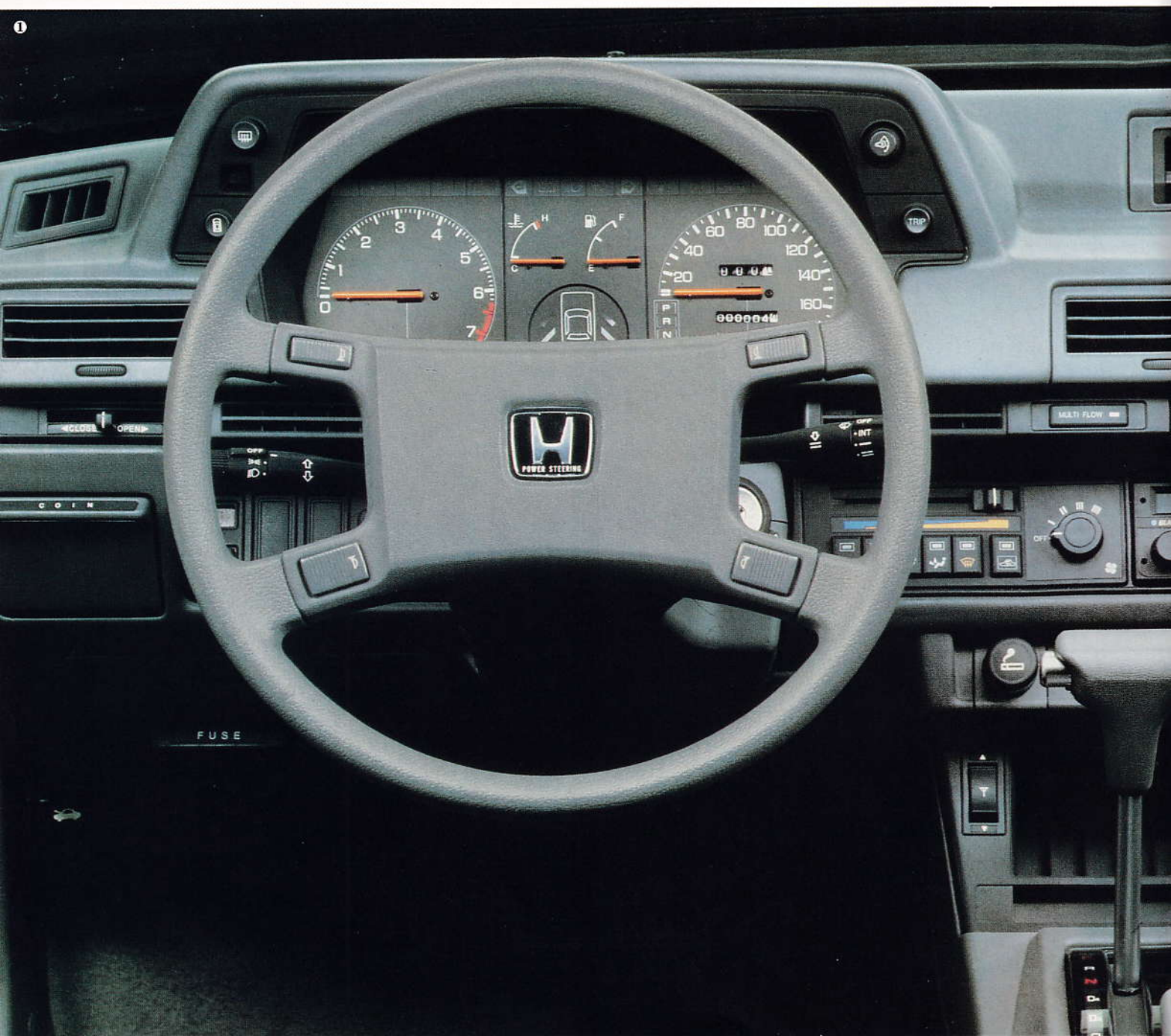
Was die neuen Honda Accord-Modelle vor allem auszeichnet, steckt unter der Haube. Es ist der Motor, der schon im neuen Honda Prelude für Aufsehen gesorgt hat. Mit 4 Zylindern, 12 Ventilen und einem Zweistufen-Fallstromvergaser. Eine zukunftsweisende Konstruktion.

Seine extrem niedrige Bauhöhe hat die neue, noch elegantere und aerodynamisch noch günstigere Frontpartie möglich gemacht.

① Honda Accord Limousine EX (Schmutzfänger hinten Sonderausstattung)

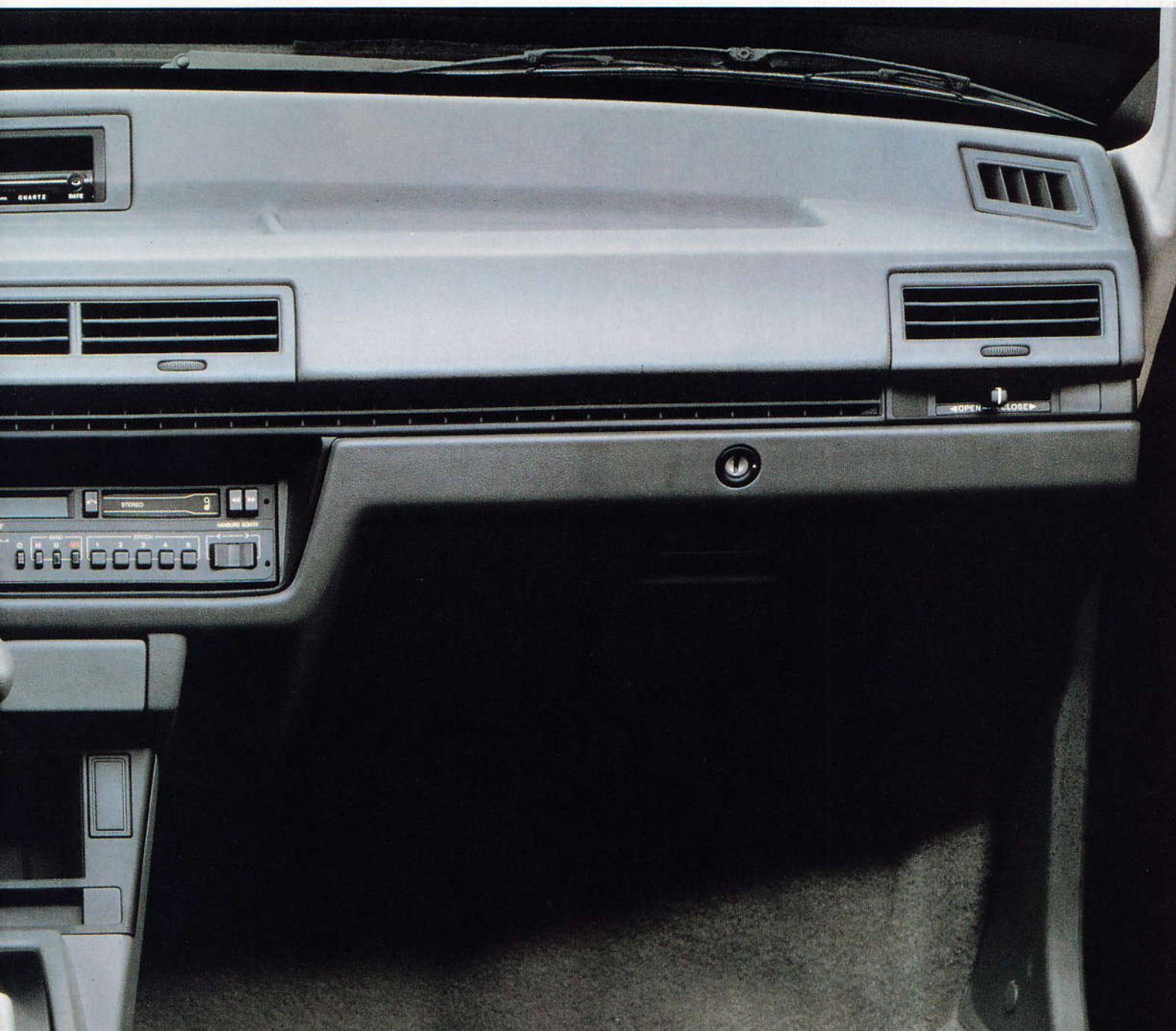


Mehr Übersicht



Das Cockpit des Honda Accord ist ein guter Beweis für die Honda-typische Harmonie von Funktionalität und Ästhetik. Übersichtlich angeordnete Armaturen und Bedienelemente erleichtern die Bedienbarkeit. Alle Elemente sind klar gestaltet und groß dimensioniert. Der Honda Accord hat eine Armaturentafel, bei der man alles auf einen Blick erfasst und im Griff hat. Der Fahrer kann sich auf das Wesentliche konzentrieren: auf den Verkehr.

① Funktionales Cockpit (EX) (Honda 4-Gang-Vollautomatik gegen Aufpreis)



Fahr-Komfort

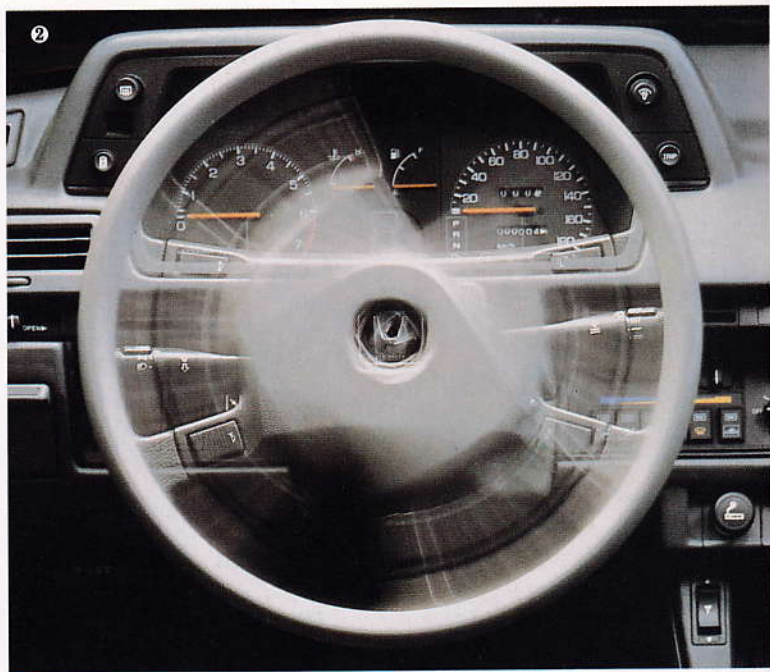


Steigen Sie ein in den neuen Honda Accord und nehmen Sie Platz. Die Geräumigkeit und die Innenausstattung lassen kaum Wünsche offen. Sie fühlen sich fast wie zu Hause. Hochwertiger Teppichboden, gut gepolsterte, bequeme Sitze mit wertvollen Stoffbezügen. Ein echter Fünfsitzer. Seine Bequemlichkeit dient nicht nur dem Luxus, sondern auch der Sicherheit. Denn die ergonomisch geformten Sitze sorgen dafür, daß auch lange Fahrten nicht zur Strapaze werden.

① Komfortable Innenausstattung (EX)



Komfort im Detail



Die sogenannten Kleinigkeiten sind es, die das Fahren angenehmer machen. Honda beweist auch in seinen neuen Honda Accord-Modellen Liebe zum Detail. Hier einige Beispiele:

Das elektrisch bedienbare Glasschiebedach (EX gegen Aufpreis) sorgt für zugfreies Offen-Fahren. Die geschwindigkeitsabhängige Servo-Lenkung (EX) sorgt bei jedem Tempo für die richtige Lenkunterstützung. Die 4-Gang-Vollautomatik (gegen Aufpreis) nimmt dem Fahrer lästige Schaltvorgänge ab. In den EX und EXR Limousinen sorgt die Zentralverriegelung für Sicherheit im Handumdrehen. Zur serienmäßigen Aus-

stattung aller EX-Modelle gehört ein Blaupunkt Stereo-Kassetten-Radio „Hamburg“ SQM 23. Das perfekte Heizungs- und Lüftungssystem stellt auf Tastendruck (EX) die richtige Temperatur und optimale Belüftung her. Die auf der Rückbank befindliche Mittelarmstütze gibt zusätzliche Bequemlichkeit und Stauraum für Kleinigkeiten (Nur Limousine).

Das Kofferraum-Angebot des Honda Accord bietet ausreichenden Platz für das Gepäck von 5 Personen.

- ③ Honda 4-Gang-Vollautomatik (gegen Aufpreis)
- ④ Kofferraumklappen- und Tankdeckelentriegelung (EX)
- ⑤ Blaupunkt Stereo-Radio „Hamburg“ (EX)
- ⑥ Fein dosierbare Heizung und Lüftung (EX)
- ⑦ Mittelarm-Stütze mit Ablagefach (Limousine EX)
- ⑧ Großzügig dimensionierter Kofferraum

- ① Elektrisches Glasschiebedach (EX gegen Aufpreis)
- ② Geschwindigkeitsabhängige Servo-Lenkung (EX)

5



6



7



8



Der Honda Accord Hatchback



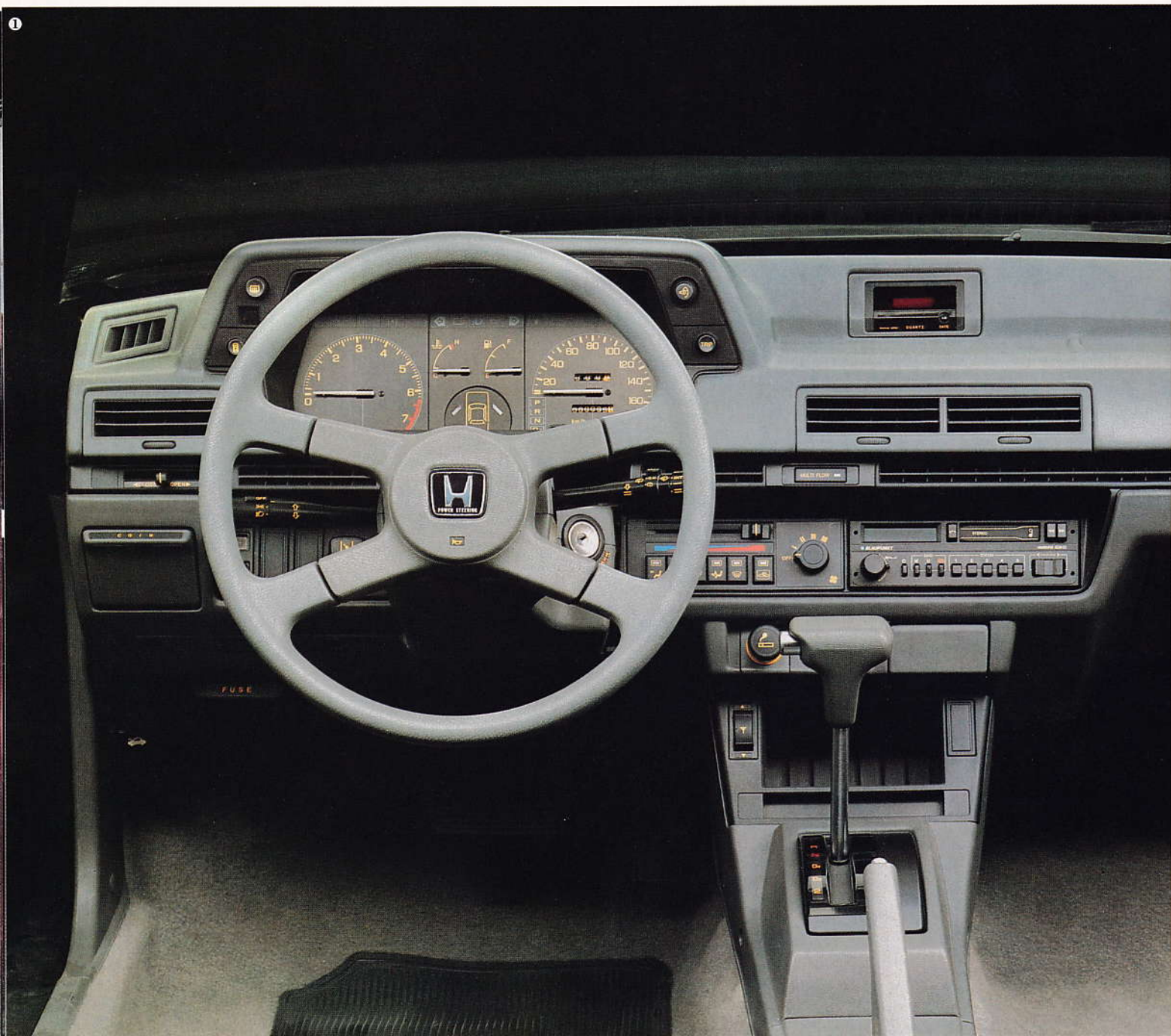
Den Honda Accord gibt es nicht nur als 4türige Limousine, sondern auch als 2türigen Hatchback. Das ist die sportlich gestylte Version mit großer Heckklappe, in der Form einem Coupé vergleichbar. Sportlich und praktisch zugleich.

Der Honda Accord Hatchback entspricht in Ausstattung, Motorisierung und Fahrleistung dem jeweiligen Modell der Honda Accord Limousine.

① Honda Accord Hatchback EX (Schmutzfänger hinten Sonderausstattung)



Ihr Platz-Vorteil



Der Honda Accord Hatchback bietet jede Menge Platz. Für 5 Personen und ihr Gepäck. Das übersichtlich gegliederte Cockpit mit griffgünstig angeordneten Bedienelementen und klar ablesbaren Instrumenten lädt zu sportlichem Fahren ein. Dabei müssen Sie aber nicht auf den Honda Accord Komfort verzichten. Der Sitzkomfort ermöglicht, auch große Strecken ermüdungsfrei zurückzulegen. Dafür sorgen weiter verbesserte Sitze für Fahrer und Beifahrer.

① Cockpit Honda Accord Hatchback EX (Automatik gegen Aufpreis)

② Innenraum-Sitzkomfort (EX) - Automatik gegen Aufpreis



Weitere Platz-Vorteile



Die große Heckklappe des Honda Accord Hatchback ermöglicht problemloses Be- und Entladen. Sollten Sie mehr als den Kofferraum-Platz brauchen, müssen Sie nur die Lehne der Rücksitze umlegen. Das können Sie mit einem oder auch mit beiden Sitzen machen. Auf diese Art und Weise können Sie die Größe des Laderaums verdoppeln. So wird aus einem 5-Sitzer ein „Kleintransporter“.

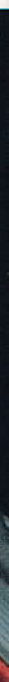
Aber auch für Kleinigkeiten hat der Honda Accord Hatchback viel Platz. Rechts und links neben den Rücksitzen finden Sie Ablage-Möglichkeiten für alles mögliche. In der Türverkleidung ist ein Fach für Straßenkarten vorgesehen (EX).

- ① Praktisch zugänglicher Stauraum (Schmutzfänger hinten Sonderausstattung)
- ② Großer Kofferraum
- ③ Einzeln umklappbare Rücksitzlehnen
- ④ Ablagemöglichkeiten neben den Rücksitzen
- ⑤ Kartentasche an der Türverkleidung (EX)

2



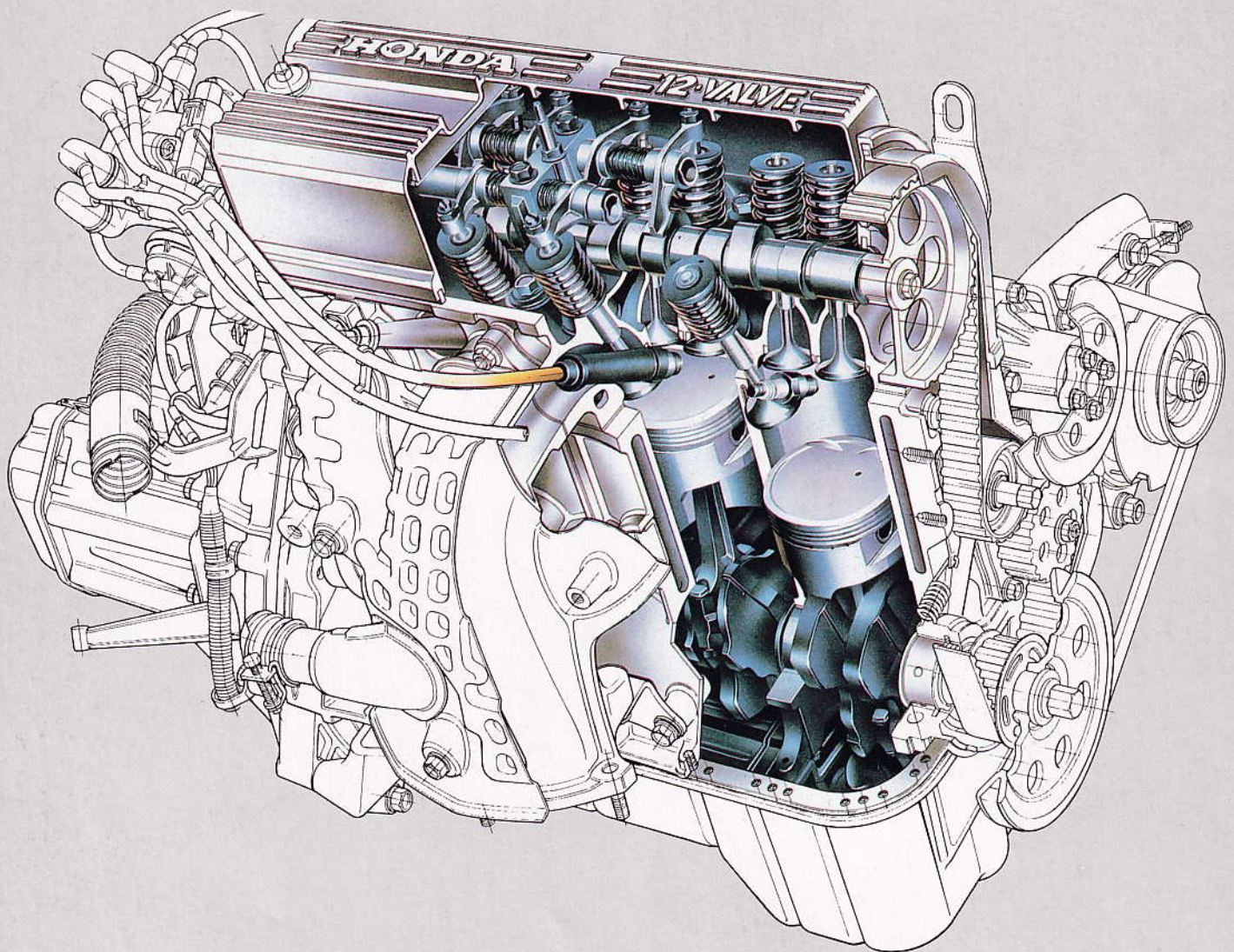
3



4

5

Perfekte Technik



Was nutzt die schönste Karosserie, wenn die Technik nicht auf dem neuesten Stand ist. Der 12-Ventil-Motor des Honda Accord ist eine Neuentwicklung, bei der drei Ventile pro Zylinder (2 Einlaß- und 1 Auslaßventil) für optimale Kraftstoffausnutzung und wirtschaftliches Fahren sorgen.

Der Honda Accord hat ein Zwei-Kreis-Bremssystem mit Bremskraftverstärker und lastabhängigem Bremsdruckregelventil für die Hinterräder. Zur besseren Bremsleistung wirken auf Vorderräder innenbelüftete Scheibenbremsen. Das neu abgestimmte Honda Accord Fahrwerk mit Einzelradaufhängung und McPherson-Feder-

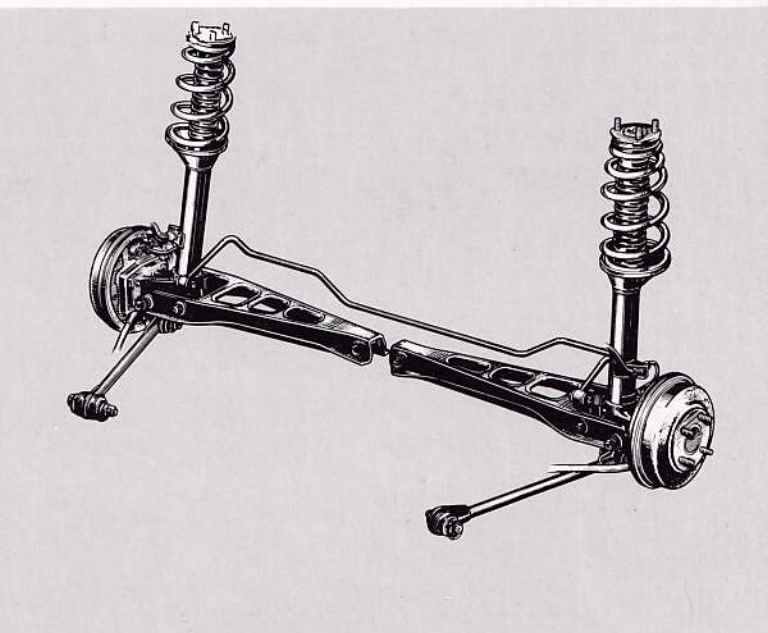
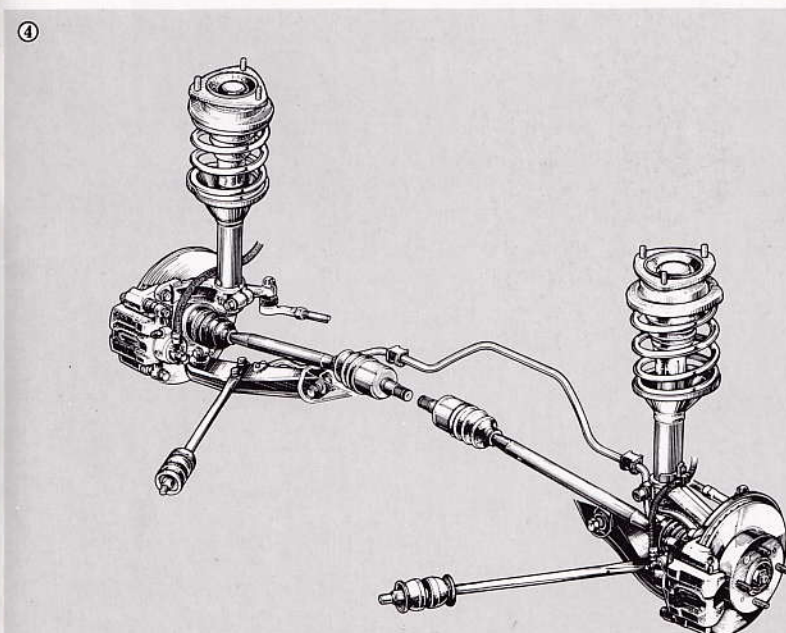
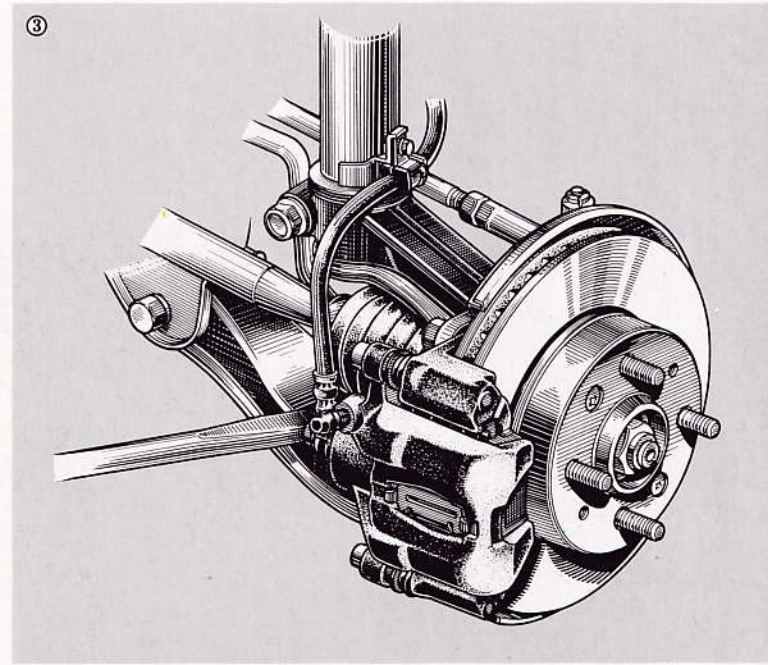
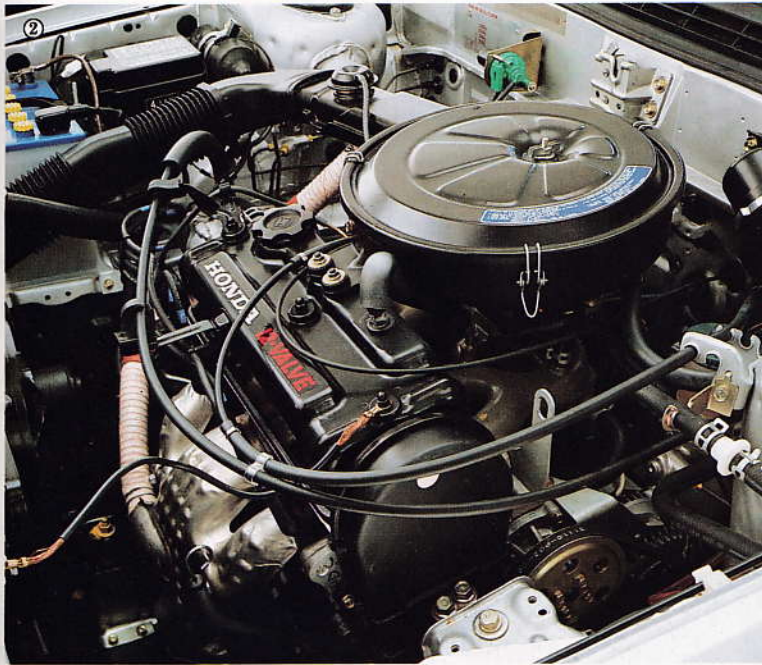
beinen vorn und hinten hat das Fahrverhalten weiter verbessert. Die geschwindigkeitsabhängige Servo-Lenkung des Honda Accord EX ist ein zusätzlicher Sicherheitsfaktor. Die übersichtlich angeordnete Instrumentierung signalisiert jede wichtige Veränderung und erleichtert die Kontrolle über alle Funktionen. Für optimales Reiseklima sorgt ein Heizungs- und Belüftungssystem, das auf Tastendruck reagiert (EX). Das Heizungssystem ist fein dosierbar und verteilt Warm- und Frischluft gleichmäßig im gesamten Innenraum.

③ Innenbelüftete Scheibenbremsen vorn

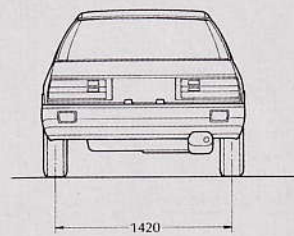
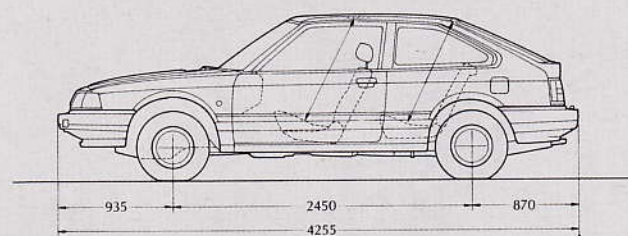
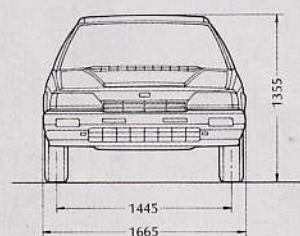
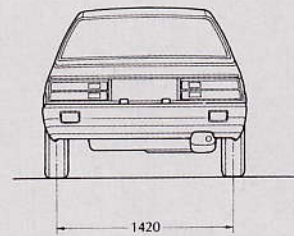
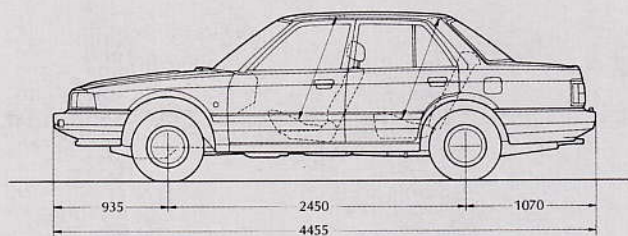
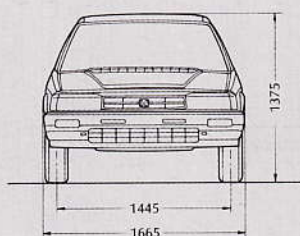
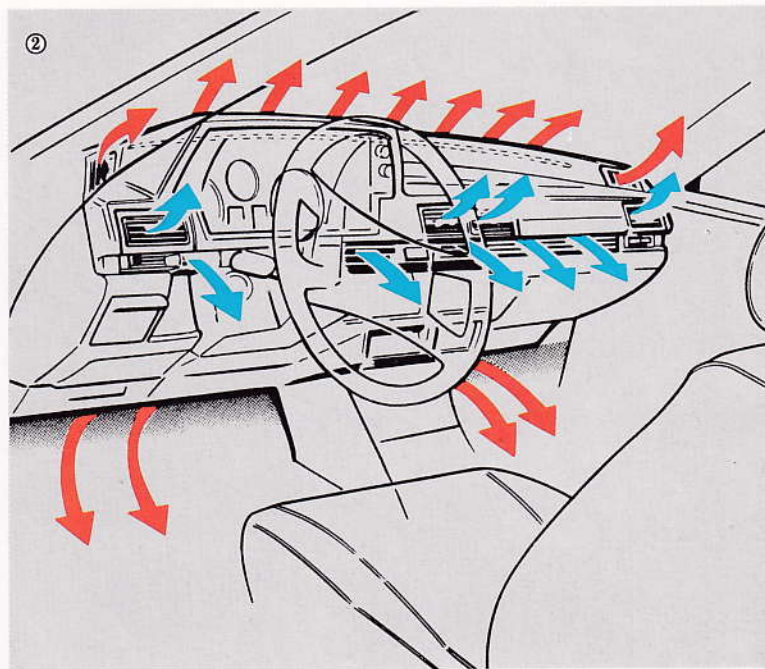
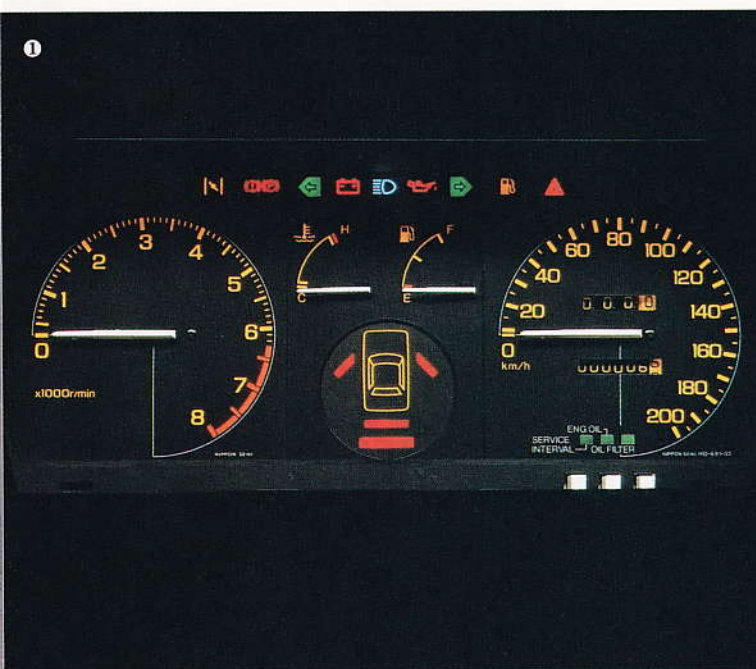
④ Einzelradaufhängung vorn und hinten

① Honda Accord Motor (1,8 l)

② 1,6 l-12-Ventil-Motor



Die Technik im Detail



Alle Honda Accord-Typen:
Motor:
 vorn querstehender, wassergekühlter Vierzylinder-Viertakt-Ottomotor mit Querstrom-Zylinderkopf, oben liegender Nockenwelle (OHC) und zwei Einlaß- sowie einem Auslaßventil pro Zylinder;
 Verdichtungsverhältnis: 9,1:1; kontaktlose Transistorspulenzündung;
 Gemischaufbereitung durch Zweistufen-Fallstromvergaser;
 Normalbenzin 91 ROZ (DIN 51600);
Kraftübertragung:
 bei den Versionen mit Schaltgetriebe: auf die Vorderräder über Doppelgelenk-Antriebswellen, Einscheiben-Trockenkupplung sowie vollsynchro-

nisiertes 5-Gang-Getriebe mit Mittelschaltung;
 bei den Automatik-Versionen: Honda Vierstufen-Automatik, Kraftübertragung über Drehmomentwandler mit Wandlerüberbrückung und Doppelgelenk-Antriebswellen auf die Vorderräder;
Fahrwerk:
 vorn und hinten: Einzelradaufhängung mit Querenlenkern und Federbeinen (McPherson), Quer-Stabilisator;
Bremsen:
 hydraulisches Zweikreis-Bremssystem mit diagonalen Aufteilung und Bremskraftverstärker, sowie lastabhängigen Druckregelventilen für die Hinterradbremsten;
 vorne: innenbelüftete Scheibenbremsen; hinten:

selbstnachstellende Trommelbremsen;
 zusätzlich beim Honda Accord EXR: Scheibenbremsen hinten und Honda A.L.B.-4-Rad-Antiblockier-Bremssystem. Blockierüberwachung für alle 4 Räder. Für die Vorderräder nach dem „Select-High“-, für die Hinterräder nach dem „Select-Low“-Prinzip. Automatische Funktionsüberwachung.
Lenkung:
 Zahnstangenlenkung mit Übersetzungsverhältnis 18,7:1 bei den Grundversionen und eine geschwindigkeitsabhängige Servo-Lenkung mit Übersetzungsverhältnis 14,7:1 bei den EX und EXR-Versionen;

Karosserie:
 Selbsttragende Ganzstahl-Karosserie mit Sicherheits-Passagierzelle;
Elektrik:
 Drehstromlichtmaschine, 12 V / 65 A
 Batterie 12 V / 47 Ah

- ① Instrumententafel des Honda Accord Hatchback EX
 ② Heizungs- und Lüftungssystem (Hatchback)

MOTOR	Honda Accord Lim. 1,6 l	Honda Accord Lim. EX 1,6 l	Honda Accord Lim. EX 1,8 l	Honda Accord Lim. EXR 1,8 l	Honda Accord Hatchback 1,6 l	Honda Accord Hatchback EX 1,6 l	Honda Accord Hatchback EX 1,8 l
Hubraum (nach Steuerformel)	1587 cm ³	1587 cm ³	1817 cm ³	1817 cm ³	1587 cm ³	1587 cm ³	1817 cm ³
Bohrung x Hub (in mm)	80 x 79,5	80 x 79,5	80 x 91	80 x 91	80 x 79,5	80 x 79,5	80 x 91
Verdichtungsverhältnis	9,1:1	9,1:1	9,1:1	9,1:1	9,1:1	9,1:1	9,1:1
Leistung	65 kW (88 PS) bei 6000 1/min	65 kW (88 PS) bei 6000 1/min	74 kW (100 PS) bei 5800 1/min	74 kW (100 PS) bei 5.800 1/min	65 kW (88 PS) bei 6000 1/min	65 kW (88 PS) bei 6000 1/min	74 kW (100 PS) bei 5800 1/min
Max. Drehmoment	125 Nm bei 3500 1/min	125 Nm bei 3500 1/min	144 Nm bei 3500 1/min	144 Nm bei 3500 1/min	125 Nm bei 3500 1/min	125 Nm bei 3500 1/min	144 Nm bei 3500 1/min
FAHRLEISTUNGEN							
Höchstgeschwindigkeit	170 km/h	170 km/h	173 km/h	173 km/h	172 km/h	170 km/h	175 km/h
Schaltgetriebe/ Automatik	–	163 km/h	170 km/h	170 km/h	–	164 km/h	172 km/h
Beschleunigung: 0–100 km/h	12,7 sec	13,4 sec	11,5 sec	11,7 sec	12,5 sec	12,6 sec	11,2 sec
Schaltgetriebe/ Automatik	–	13,5 sec	11,7 sec	11,9 sec	–	13,2 sec	11,4 sec
FAHR- UND SPARWERTE							
Kraftstoffverbrauch nach DIN 70030-1 l/100 km (Normalbenzin)							
Schaltgetriebe/Automatik							
Stadtzyklus	9,3 l/–	9,3 l/9,8 l	10,1 l/10,5 l	10,1 l/10,5 l	9,1 l/–	9,1 l/9,7 l	9,8 l/10,3 l
90 km/h	6,0 l/–	6,0 l/6,2 l	6,4 l/ 6,4 l	6,4 l/ 6,4 l	5,7 l/–	5,7 l/6,1 l	6,1 l/ 6,3 l
120 km/h	8,0 l/–	8,0 l/8,3 l	8,5 l/ 8,5 l	8,5 l/ 8,5 l	7,8 l/–	7,8 l/8,2 l	8,2 l/ 8,5 l
Luftwiderstands- beiwert c _w	0,37	0,37	0,37	0,37	0,36	0,36	0,36
Luftwiderstands- index c _w x A	0,70	0,70	0,70	0,70	0,66	0,66	0,66
TECHNISCHE DATEN							
Wendekreis	10,20 m	10,20 m	10,20 m	10,20 m	10,20 m	10,20 m	10,20 m
Lenkradumdrehungen	3,5	2,76	2,76	2,76	3,5	2,76	2,76
Reifengröße (schlauchlose Ausführung)	165 SR/13	165 SR/13	165 SR/13	165 SR/13	165 SR/13	165 SR/13	165 SR/13
Felgenreife	5 J x 13	5 J x 13	5 J x 13	5 J x 13	5 J x 13	5 J x 13	5 J x 13
Kofferraumvolumen nach VDA-Norm	420 l	420 l	420 l	420 l	240 l	240 l	240 l
Tankinhalt	60 l	60 l	60 l	60 l	60 l	60 l	60 l
Sitzplätze	5	5	5	5	5	5	5
zulässig. Gesamtgewicht	1590 kg	1590 kg	1590 kg	1590 kg	1590 kg	1590 kg	1590 kg
Anhängelast gebremst/ungebremst	1200/460 kg	1200/460 kg	1200/460 kg	1200/460 kg	1200/460 kg	1200/460 kg	1200/460 kg
Dachlast	75 kg	75 kg	75 kg	75 kg	75 kg	75 kg	75 kg
Stützlast	50 kg	50 kg	50 kg	50 kg	50 kg	50 kg	50 kg
Leergewicht							
Schaltgetriebe/Automatik	985 kg/–	1000/1015 kg	1005/1020 kg	1025/1040 kg	960 kg/–	975/990 kg	980/995 kg
Zuladung							
Schaltgetriebe/Automatik	605 kg/–	590/575 kg	585/570 kg	565/550 kg	630 kg/–	615/600 kg	610/595 kg

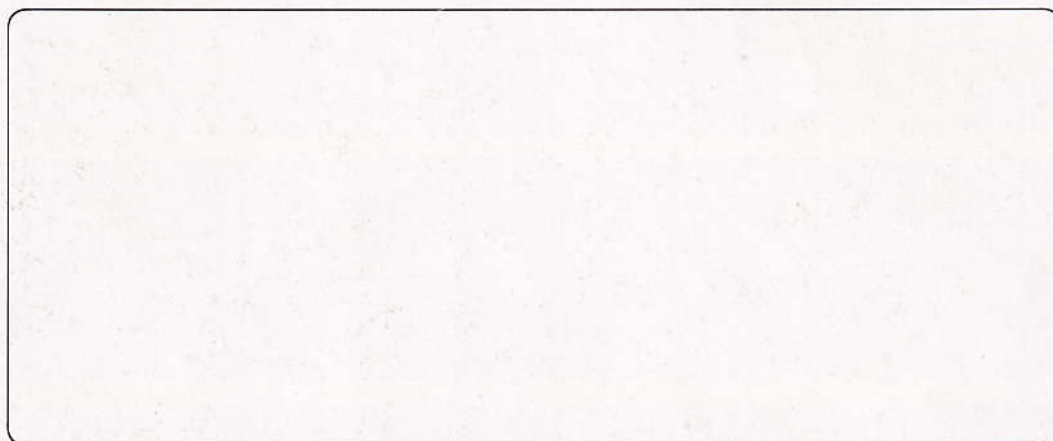
Exklusiv. Alles inklusive

AUSSENAUSSTATTUNG	Accord Limousine 1,6 l	Accord Limousine EX 1,6 l	Accord Limousine EX 1,8 l	Accord Limousine EXR 1,8 l	Accord Hatchback 1,6 l	Accord Hatchback EX 1,6 l	Accord Hatchback EX 1,8 l
Verbundglas-Frontscheibe	●	●	●	●	●	●	●
Getönte Scheiben	●	●	●	●	●	●	●
Metallic-Lackierung	●	●	●	●	○	●	●
Kunststoffstoßfänger	●	●	●	●	●	●	●
Gummierte Seitenschutzleisten	●	●	●	●	●	●	●
Schmutzfänger vorn	●	●	●	●	●	●	●
Schmutzfänger hinten				●			
Kunststoffradkasteneinsätze vorn	●	●	●	●	●	●	●
Steinschlagversiegelung an besonders gefährdeten Karosserieteilen	●	●	●	●	●	●	●
Versenkbare Dachantenne	●	●	●	●	●	●	●
Außenspiegel Fahrerseite von innen einstellbar	●	●	●	●	●	●	●
Außenspiegel Beifahrerseite von innen einstellbar		●	●	●		●	●
INNENAUSSTATTUNG							
Sicherheitsindikator für nicht korrekt verschlossene Türen und Kofferraum	●	●	●	●	●	●	●
Wartungsintervallanzeige für Öl-, Ölfilterwechsel und periodischen Reifen austausch	●	●	●	●	●	●	●
Kontroll-Leuchten für Choke, Bremsflüssigkeitsstand, Handbremse, Öldruck, Ladekontrolle, Fernlicht, Blinker, Warnblinkanlage, Kraftstoffreserve	●	●	●	●	●	●	●
Verkleidete 3-Punkt-Automatikkurte vorn	●	●	●	●	●	●	●
Zwei 3-Punkt-Automatikkurte und ein 2-Punkt-Statikkurt hinten	●	●	●	●	●	●	●
Kindersicherung an den hinteren Türen	●	●	●	●			
Multi-Flow-Belüftungssystem		●	●	●		●	●
4stufiges Lüftungsgebläse	●	●	●	●	●	●	●
Belüftungsdüsen für Seitenscheiben	●	●	●	●	●	●	●
Heiz-Lüftungs-Regelung per Tastendruck		●	●	●		●	●
Heiz-Lüftungs-Regelung durch Schieber fein dosierbar	●				●		
Vorwahl Frischluft/Luftumwälzung per Tastendruck		●	●	●		●	●
2-Stufen-Scheibenwischer mit zusätzlicher Intervallschaltung und elektrischer Scheibenwaschanlage, Tippschaltung	●	●	●	●	●	●	●
Drehzahlmesser	●	●	●	●	●	●	●
Tageskilometerzähler	●	●	●	●	●	●	●
Digital-Quartzuhr		●	●	●		●	●
Analog-Quartzuhr	●				●		
Kühlwassertemperatur-Anzeige	●	●	●	●	●	●	●
Kraftstoffanzeige	●	●	●	●	●	●	●
Ruhsitze vorn	●	●	●	●	●	●	●
Fahrersitzhöhenverstellung	●	●	●	●	●	●	●
In Höhe und Neigung verstellbare Kopfstützen vorn	●	●	●	●	●	●	●
Velours-Stoffbezüge	●	●	●	●	●	●	●
Teppichboden	●	●	●	●	●	●	●
Taschen in Vordersitzlehnen		●	●	●			
Armlehnen an den Türen	●	●	●	●	●	●	●
Kofferraumöffner bedienbar vom Fahrersitz	●	●	●	●	●	●	●
Kofferraumöffner zusätzlich verschließbar		●	●	●			
Tankdeckelentriegelung vom Fahrersitz		●	●	●		●	●
Rücksitzmittelarmlehne mit Ablagefach		●	●	●			
Ablagefächer im Kofferraum	●	●	●	●	●	●	●
Abblendbarer Innenspiegel	●	●	●	●	●	●	●
2 seitlich schwenkbare Sonnenblenden	●	●	●	●	●	●	●

INNENAUSSTATTUNG	Accord Limousine 1,6 l	Accord Limousine EX 1,6 l	Accord Limousine EX 1,8 l	Accord Limousine EXR 1,8 l	Accord Hatchback 1,6 l	Accord Hatchback EX 1,6 l	Accord Hatchback EX 1,8 l
Make-up-Spiegel rechts		•	•	•		•	•
Parkgroßschonbox	•	•	•	•	•	•	•
Zigarettenanzünder	•	•	•	•	•	•	•
Handschuhfach verschließbar	•	•	•	•	•	•	•
Warnsummer für Lichtabschaltung	•	•	•	•	•	•	•
Beleuchtete Heizarmatur	•	•	•	•	•	•	•
Helligkeitsregler für Armaturenbeleuchtung	•	•	•	•	•	•	•
BELEUCHTUNG							
Halogenscheinwerfer (2 Abblendlichter, 4 Fernlichter)	•	•	•	•	•	•	•
2 Rückfahrscheinwerfer	•	•	•	•	•	•	•
2 Nebelschlußleuchten	•	•	•	•	•	•	•
Kofferraumbeleuchtung automatisch über Schließkontakt	•	•	•	•	•	•	•
ELEKTRIK							
Drehstromlichtmaschine 12 V/65 A	•	•	•	•	•	•	•
Batterie 12 V/47 Ah	•	•	•	•	•	•	•
Kontaktlose Transistor-Spulenzündung	•	•	•	•	•	•	•
Heizbare Heckscheibe	•	•	•	•	•	•	•
WEITERE AUSSTATTUNG							
2-Kreis-Bremssystem mit diagonalen Anordnung, mit lastabhängigen Druckregelventilen für die Hinterräder	•	•	•		•	•	•
Innenbelüftete Scheibenbremsen vorn	•	•	•	•	•	•	•
Simplex-Trommelbremsen hinten	•	•	•		•	•	•
Unterdruck-Bremskraftverstärker	•	•	•	•	•	•	•
Kurvenstabilisator vorn und hinten	•	•	•	•	•	•	•
EX-EXTRAS							
Geschwindigkeitsabhängige Servolenkung		•	•	•		•	•
Elektrische Zentralverriegelung		•	•	•			
Blaupunkt UKW/MW-Stereo-Kassettenradio (Hamburg SQM 23)		•	•			•	•
Versenkbare Dachantenne, elektrisch bedienbar		•	•	•		•	•
Luxus-Velours-Polsterung		•	•	•		•	•
Luxus-Velours-Türverkleidung		•	•	•		•	•
Einstiegsleuchten in den Türen		•	•	•		•	•
Kartentaschen in den Vordertüren		•	•	•		•	•
BESONDERE EXR-EXTRAS							
Sportliche Leichtmetallräder				•			
Cruise Control (computergesteuerte Geschwindigkeitsregelautomatik)				•			
Blaupunkt 4-Kanal-Stereo-Kassettenradio (Bremen SQR 32)				•			
Scheinwerfer-Wisch-/waschanlage				•			
Sonnenschiebedach, getöntes Verbundglas, elektrisch bedienbar				•			
Elektrisch bedienbare Scheibenheber				•			
2-Kreis-Bremssystem mit diagonalen Anordnung, 4-Rad-Antiblockierbremssystem A.L.B., 4 Scheibenbremsen, vorn innenbelüftet				•			
AUSSTATTUNG GEGEN AUFPREIS							
Sonnenschiebedach, getöntes Verbundglas, elektrisch bedienbar		• 1)	•			• 1)	•
4-Gang-Vollautomatik mit Wandlerüberbrückungskupplung		•	•	•		•	•

1) Nicht in Verbindung mit Automatik

**„Wir sind überzeugt:
nach einer Probefahrt
bei Ihrem Honda-Händler
werden auch Sie
überzeugt sein.“ Honda.**



1 Jahr Garantie ohne km-Begrenzung. 6 Jahre Garantie gegen eine von den Hohlräumen der Karosserie herrührende Durchrostung. Die Angaben über technische Daten, Lieferumfang, Aussehen, Maße und Preise der Fahrzeuge entsprechen den zum Zeitpunkt der Drucklegung vorhandenen Kenntnissen. Sie können sich bis zum Fahrzeugkauf ändern.

Ihr Honda-Vertragshändler wird Sie gerne über etwaige Änderungen informieren.

Wenn Sie Ihren Honda nicht kaufen, sondern leasen wollen, macht Ihnen der Honda-Vertragshändler gerne ein interessantes Angebot.

Honda Deutschland GmbH, Spremlinger Landstraße 166, 6050 Offenbach, Tel.: 06 11/8 30 91