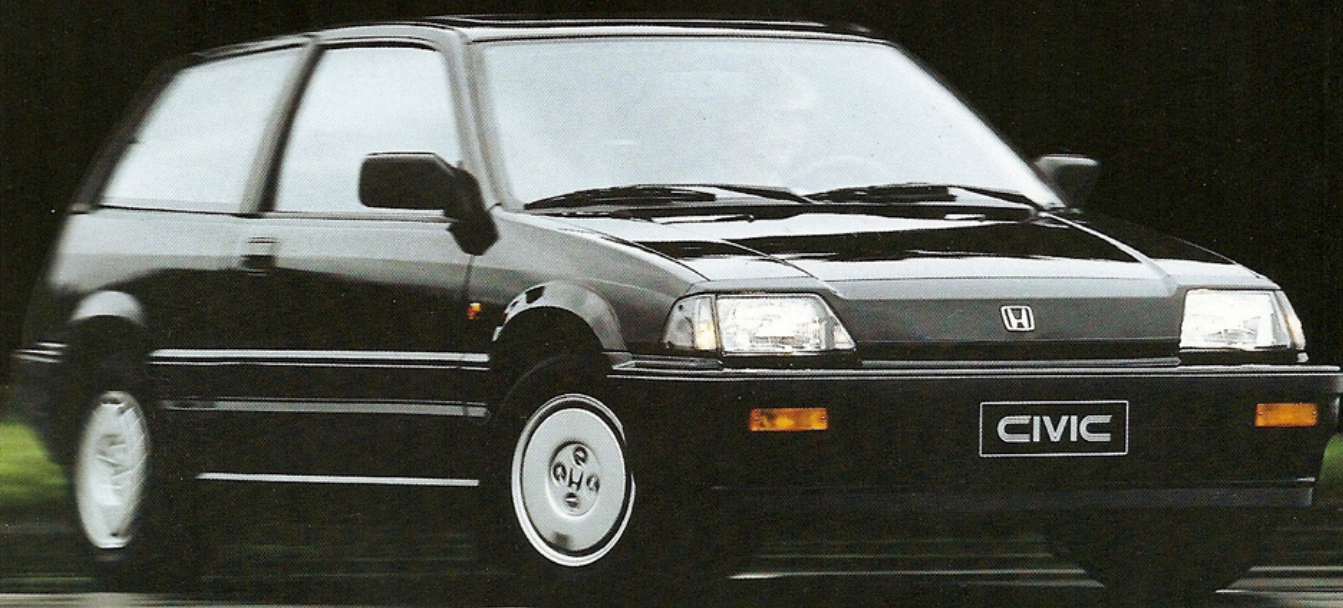


Der Honda Civic 1.3 L  
Der Honda Civic 1.5 GL  
Der Honda Civic 1.5i GT  
Der Honda Civic Shuttle-Allrad





# Der Honda Civic 1.3. Ein ausgezeichnetes Beispiel für gute Form und Wirtschaftlichkeit.

Ihr Einstieg in die Honda Civic-Klasse könnte nicht ausgezeichnet sein. Denn elf der angesehensten internationalen Automobilzeitschriften haben den Honda Civic für sein zukunftsweisendes Design mit dem Preis „Car Design of the Year 1984“ ausgezeichnet. Doch der Honda Civic 1.3 ist nicht nur von außen eine Augenweide. Auch seine inneren Werte sind vorbildlich. Mit dem 12-Ventil-Leichtmetall-Motor 52 kW (71 PS\*) bei 6000 1/min, 5-Gang-Getriebe und Frontantrieb erreicht der Honda Civic 1.3 Fahr- und Sparwerte wie kaum ein zweiter. Der Verbrauch: nur 4,9/6,4/7,3 l Normalbenzin, bleifrei bzw. verbleit bei 90/120 km/h/ Stadt nach DIN 70030-1.



Aber auch seine Umweltfreundlichkeit hat einen Preis verdient. Denn der Honda Civic 1.3 mit Schaltgetriebe erfüllt die Voraussetzungen der Kategorie „bedingt schadstoffarm“ der Stufe A und damit für eine Steuerersparnis. Ohne Nachrüst-Kosten. Der Honda Civic ist nicht nur sehr schön, sondern auch ein gutes Beispiel für Ausstattungs-Komfort, Funktionalität und hohe Produktqualität.

© Honda Civic 1.3

\*gemessen nach 80/1269/  
EWG



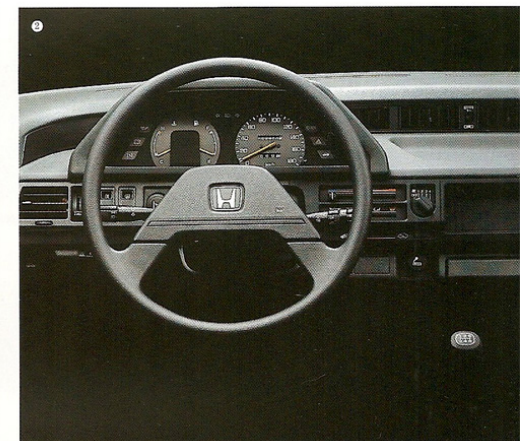


# Komfort ist schon was Angenehmes.

**Außen schön. Innen bequem. Fällt Ihnen so die Wahl für den Honda Civic 1.3 noch schwer?** Die Vordersitze lassen sich vielfach verstellen, die Kopfstützen sind höhenverstellbar. Die Fahrgäste im Fond bleiben durch die verstellbare Rückbank flexibel. Vor allzu intensiver Sonneneinstrahlung schützen die getönten Scheiben. Und im Winter sorgt eine beheizbare Heckscheibe mit Wisch-Waschanlage für klare Sicht nach hinten, und für besseren Überblick sorgen zwei von innen verstellbare Außenspiegel. Für ein angenehmes Reiseklima ist das Heizungs- und Belüftungssystem verantwortlich, das fein abgestuft für die ideale Warm- oder Frischluftmenge sorgt. Eine einzige Handbewegung genügt. Alle Bedienelemente sind übersichtlich und griffgünstig für den Fah-

rer angeordnet. Die Instrumententafel ist um ihn herum konstruiert. Daß vernünftige Leute auch viel von Fahrspaß verstehen, kann man gut an den Honda Civic-Fahrern beobachten. Sie wissen den serienmäßigen Ausstattungskomfort des Honda Civic zu schätzen.

- ① Innenausstattung Honda Civic 1.3
- ② Funktionales Cockpit
- ③ Fein dosierbare Heizung und Lüftung





# Der Honda Civic 1.5 GL. Leichter zu lenken, schöner zu fahren. Mit Servolenkung.

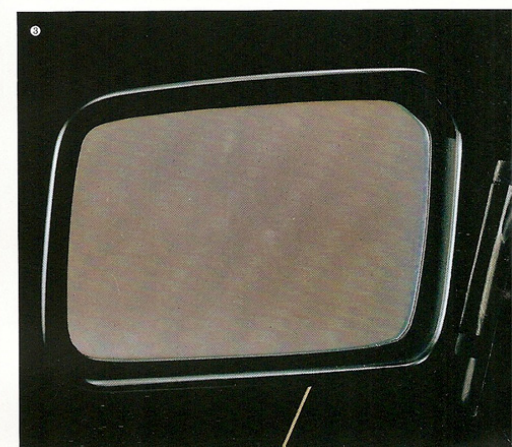
**Der Honda Civic 1.5 GL macht Ihnen die Entscheidung leicht.** Denn erstens ist er gut in Form, zweitens ist er mit seiner Servolenkung sehr einfach zu lenken. Damit gehört in Zukunft auch das Ein- und Ausparken zu Ihren leichten Übungen. Der Honda Civic 1.5 GL überrascht mit seinem Komfort-Angebot. Aber auch mit sportlichen Attributen. Denn der 1,5 l-12-Ventil-Leichtmetall-Motor ist stark und leise. Leistung: 63 kW (85 PS\*) bei 6000 1/min, von 0 auf 100 km/h in 9,9 s, Spitze 172 km/h. Mit 5-Gang-Schaltgetriebe und Frontantrieb.

**Eine der schönsten Seiten des Honda Civic 1.5 GL ist das Heck mit dem integrierten Spoiler.** Auch hier hat die Funktionalität einen vorteilhaften Effekt. Das hintere Windleit-Element ist einerseits sehr dekorativ,

andererseits sehr praktisch. Es verhindert, daß die Heckscheibe verschmutzt. Die Breitband-Heckleuchten sorgen dafür, daß der Honda Civic 1.5 GL nicht nur gut aussieht, sondern daß Sie bei Nacht und Nebel gut gesehen werden. Bei schlechtem Wetter schalten Sie zusätzlich die Heckscheiben-Wisch-Wasch-Anlage ein. Sie sehen, der Honda Civic 1.5 GL bietet Fahrspaß, Sicherheit und hochwertige Technik.

- ① Der Honda Civic 1.5 GL
- ② Dekoratives Windleit-Element
- ③ Serienmäßig: zwei von innen verstellbare Außenspiegel

\*gemessen nach 80/1269/EWG



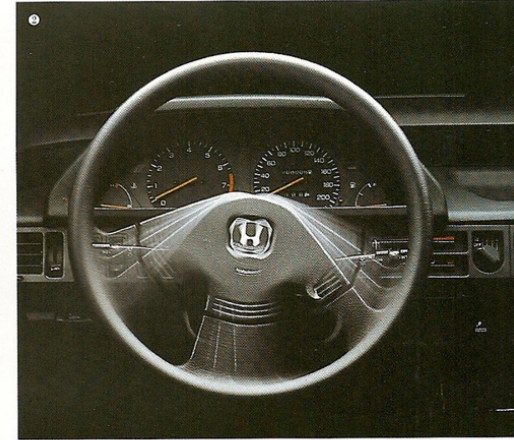
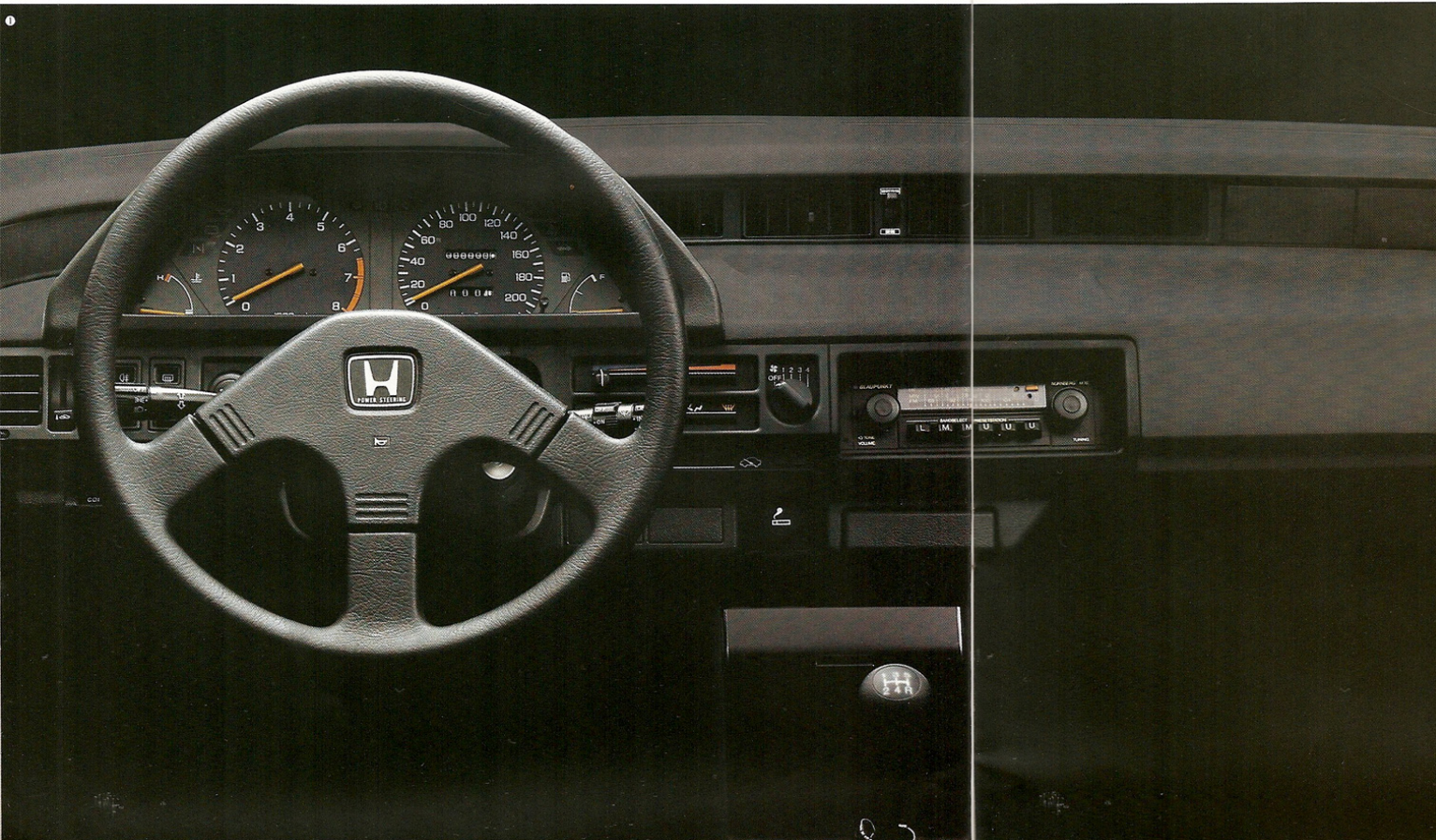


Hier können Sie ausgezeichnet  
schalten und walten.

Der Honda Civic 1.5 GL empfängt Sie mit gutgepolsterten Sportsitzen in modernen Farbkombinationen, höhenverstellbaren Kopfstützen und mit einer verstellbaren Rücksbank für die Fahrgäste, die lieber im Fond Platz nehmen. Im Honda Civic 1.5 GL können Sie sich voll und ganz auf's Fahren konzentrieren. Alle Bedienelemente, Schalter, Hebel und Tasten sind nach modernsten Erkenntnissen gestaltet und funktionell angeordnet. Sie haben alles im Griff. Die wichtigsten Daten lesen Sie von den großen Rundinstrumenten ab, die entspiegelt in die Instrumententafel eingelassen sind. Weitere Informationen übermitteln Ihnen die optimal ablesbaren Kontroll- und Funktionsleuchten. Es gibt nichts, was Sie beim Fahren ablenken könnte. Sie verfügen über ein sport-

liches Lenkrad und über eine Servolenkung, die beim Ein- und Ausparken eine große Hilfe ist.

- ① Funktionales Cockpit des Honda Civic 1.5 GL
- ② Servolenkung des Honda Civic 1.5 GL
- ③ Mittelkonsole mit 5-Gang-Schalthebel





# Das Kraftpaket Honda Civic 1.5i GT. Weniger Schadstoffe. Weniger Steuern. Ohne Mehrkosten.

Der Honda Civic 1.5i GT ist eine besonders verantwortungsbewußte Mischung aus Fahrspaß und umweltbewußtem Autofahren. Das Pünktchen auf dem i beim Honda Civic 1.5i GT ist die programmierte Kraftstoff-Einspritzung mit Schubabschaltung (PGM-FI). Damit wird das Leistungsvermögen optimiert und der Kraftstoff-Verbrauch verringert. Außerdem erfüllt der Honda Civic 1.5i GT die Voraussetzungen der Kategorie „bedingt schadstoffarm“ der Stufe A. So kommen Sie ohne irgendwelche Mehrkosten sogar in den Genuß einer Steuer-Vergünstigung. Schöne Schale, starker Kern: Der Honda Civic 1.5i GT mit 1.5 l-12-Ventil-Leichtmetall-Motor entwickelt seine 74 kW (100 PS\*) bei 5750 1/min. Mit 5-Gang-Schaltgetriebe und Frontantrieb. In nur 9,2 s beschleunigt er von 0 auf

100 km/h und zügig auf 185 km/h Spitze. Beim Honda Civic 1.5i GT hat man nicht nur auf besonders gute Fahrwerte Wert gelegt, sondern auch auf die Bremsleistung. Damit, wenn es sein muß, Sie sicher zum Stillstand kommen, verfügt der Honda Civic 1.5i GT über ein diagonal geteiltes 2-Kreis-Servo-Bremssystem mit innenbelüfteten Scheibenbremsen vorn.

Dieses Auto bringt einiges mit, was Ihnen den Spaß am Fahren noch steigern hilft. Mit Sicherheit. Angefangen vom optimal abgestuften 5-Gang-Schaltgetriebe bis hin zum aufwendig konstruierten Fahrwerk mit Einzelradaufhängung an Dämpferbeinen vorn und Gasdruckstoßdämpfern an einer spurkonstant geführten Hinterachse. Daß die Karosserie dem Wind wenig

Widerstand bietet, sieht man ihr an. Da ist die flachgezogene Frontpartie mit integriertem Bugspoiler, die langgezogene Fahrgastzelle und das Steilheck mit Windabrisßkante und Heckspoiler. Die Scheiben sind bündig geklebt, und sogar die Türgriffe sind in die Karosserie eingearbeitet. Der Honda Civic 1.5i GT ist ein schönes Beispiel dafür, daß im Windkanal nicht nur nüchterne Zweckformen entstehen müssen.

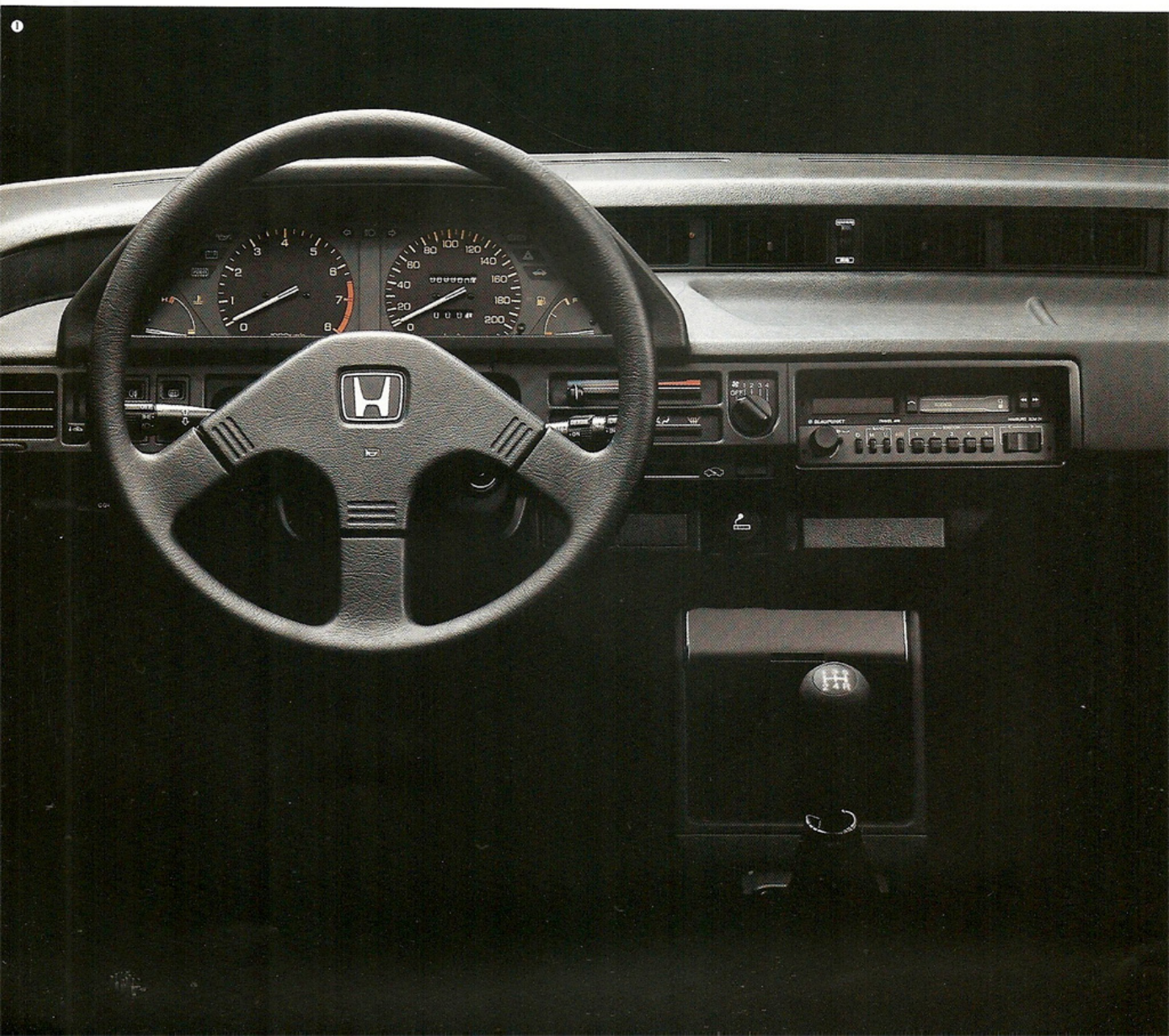
© Honda Civic 1.5i GT

\*gemessen nach 80/1269/EWG





Alles für den Fahr-Spaß.





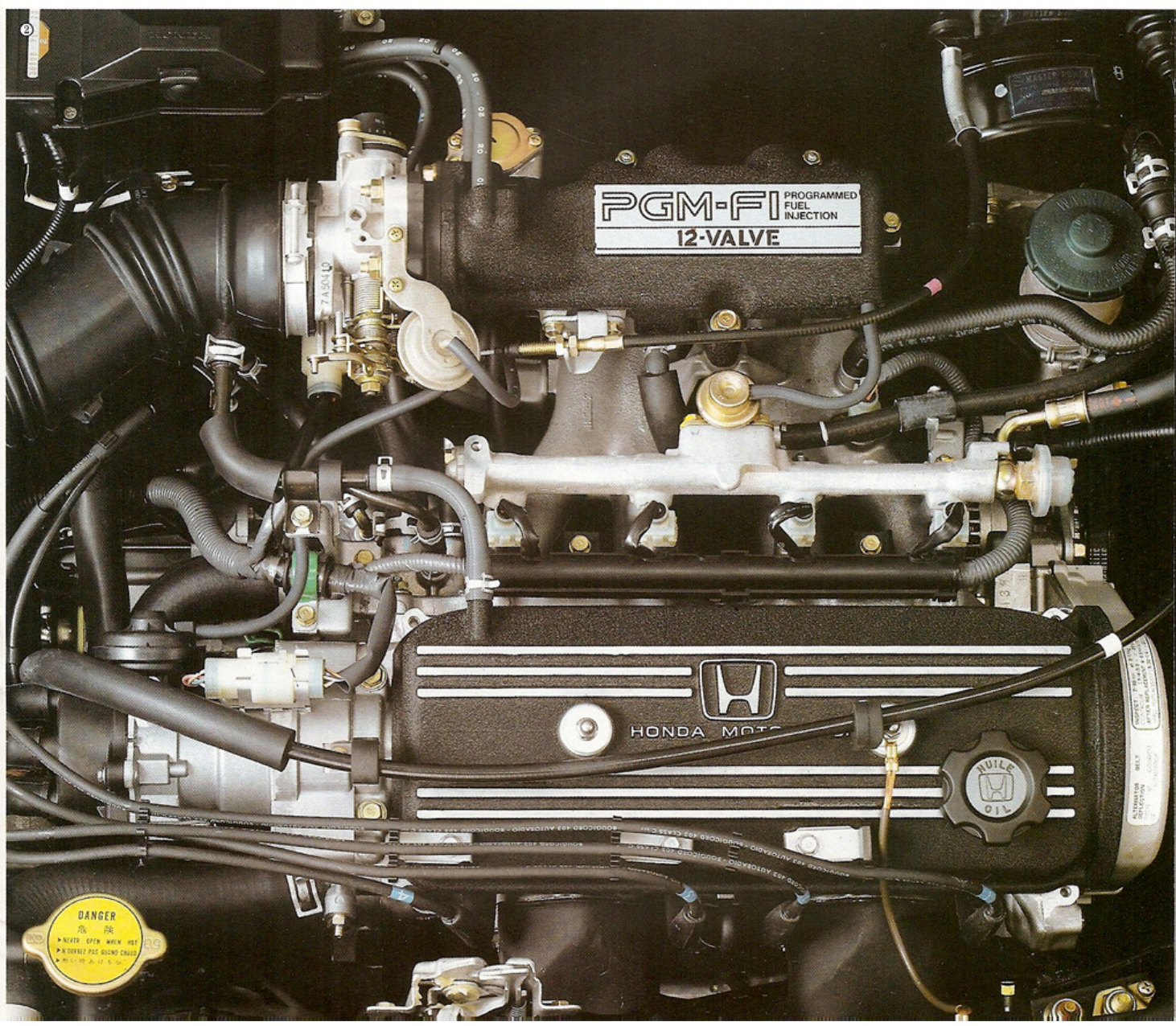
**Außen sehr schön, innen sehr stark. Ein Blick auf die funktionelle und übersichtlich gestaltete Instrumententafel genügt, um Ihnen zu signalisieren:** Hier im Honda Civic 1.5i GT sitzen Sie richtig. Jedes einzelne Instrument, jeder Bedienungsschalter und jede Kontroll-Leuchte ist genau im Blickfeld und griffgünstig angeordnet. Der Tachometer, der Drehzahlmesser und alle übrigen Kontrollinstrumente sind blendfrei in die Instrumententafel eingelassen. Die ergonomisch geformten Vollschalensitze und das höhenverstellbare 3-Speichen-Sportlenkrad lassen den Fahrer schnell die ideale Sitzposition finden. Ein getöntes Glashubdach sorgt für zusätzliche Belüftung. Das Blaupunkt Digital-Stereo-Cassetten-Radio speichert Ihre Wunschsender und informiert Sie zuverlässig über

das Verkehrsgeschehen. Die stufenlos regulierbare Warmluft der Heizung wird durch das 4stufige Gebläse schnell und gleichmäßig im Innenraum umgewälzt. Die Scheiben sind rundum getönt, und die Frontscheibe besteht selbstverständlich aus Sicherheits-Verbundglas. Für klare Sicht nach hinten sorgt die heizbare Heckscheibe mit Wisch-Wasch-Anlage. Und wenn Sie nun bei alledem nicht nur an sich denken wollen, gibt es für den besonders umweltbewußten Fahrer den Honda Civic 1.5i GT auch mit regeltem 3-Wege-Katalysator, mit 66 kW (90 PS\*) bei 5500 1/min.

spritzung mit Schubabschaltung)

\*gemessen nach 80/1269/EWG

① Funktional übersichtlich gestaltetes Cockpit mit 3-Speichen-Sportlenkrad  
 ② 1,5 l-12-Ventil-Motor mit PGM-FI (elektronische, programmierte Kraftstoff-Ein-





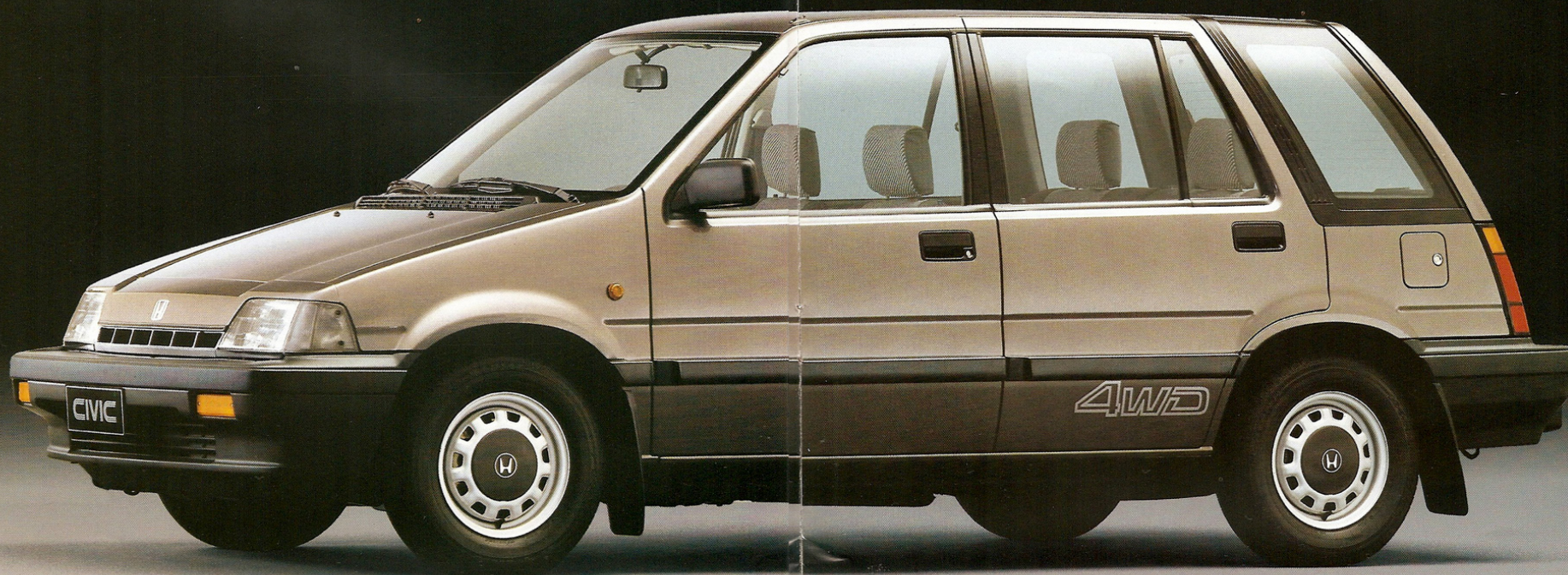
# Der Honda Civic Shuttle-Allrad. Viel Raum für Alltag und Abenteuer.

Mit dem Honda Civic Shuttle-Allrad sind Ihrem Freiheitsdrang kaum Grenzen gesetzt. Weder bei Schnee, Matsch, Regen noch bei schlechten Straßen. Denn sobald es unwegsam, schneebedeckt oder matschig wird, drücken Sie einfach die Allrad-Taste. Und wenn einmal fast nichts mehr geht, legen Sie den „Super-low“-Gang ein. Schon haben Sie noch mehr Antriebskraft, die sich auf alle vier Räder gleichmäßig verteilt. Mit dem Honda Civic Shuttle-Allrad können Sie viel unternehmen und viel mitnehmen. Er ist also eine ideale Vielseit-Limousine. Für Leute, die es im Alltag in die Stadt zieht und in der Freizeit in die Natur. Denn der 1,5 l-12-Ventil-Leichtmetall-Motor mit 63 kW (85 PS\*) bei 6000 l/min geht auch noch bei 157 km/h Spitze leise zur Sache. Mit

Frontantrieb und vollsynchronisiertem 6-Gang-Getriebe (inklusive „Super-low“-Gang). Eine 3-teilige Kardanwelle sorgt dafür, daß die Antriebskraft vibrations- und geräuscharm zur Hinterachse gelangt. Eine Sperre, die zwischen Leerlauf und dem „Super-low“-Gang eingebaut ist, verhindert, daß Sie bei normalem Frontantriebsbetrieb den „Super-low“-Gang versehentlich einlegen. Die Einzerradaufhängung vorn und eine speziell entwickelte Hinterradaufhängung mit 4 Längslenkern und Panhardstab sorgen nicht nur für angenehmen Fahrkomfort, sondern auch für sicheres Fahrverhalten in jeder Fahrsituation. Sicher zum Stehen kommen Sie mit dem Civic Shuttle-Allrad durch ein diagonal aufgeteiltes hydraulisches 2-Kreis-Bremssystem. Vorne mit innenbelüfteten Scheibenbremsen.

© Der Honda Civic Shuttle-Allrad

\*gemessen nach 80/1269/EWG





# Komfort ist, wenn Sie nichts vermissen. Mit oder ohne Allrad-Antrieb.

Es wird Ihnen bestimmt gefallen, daß Sie im Honda Civic Shuttle-Allrad immer gleich die richtige Sitzposition finden. Denn Sie können nicht nur den Fahrersitz entsprechend Ihrer Körpergröße verstellen, sondern auch die Kopfstützen. Es wird Ihnen außerdem gefallen, daß Sie jederzeit für ein angenehmes „Reiseklima“ sorgen können. Denn der Honda Civic Shuttle-Allrad verfügt über eine stufenlos regulierbare Heizung und über ein 4stufiges Gebläse für Frischluft. Sollte einmal die Heckscheibe verschmutzen oder vereist sein, die Heckscheibenheizung und die Heckscheiben-Wisch-Wasch-Anlage machen die Sicht nach hinten wieder klar. Über die rundum getönten Scheiben werden Sie sich besonders im Sommer freuen. Für die musikalische Unterhaltung ist das Blau-

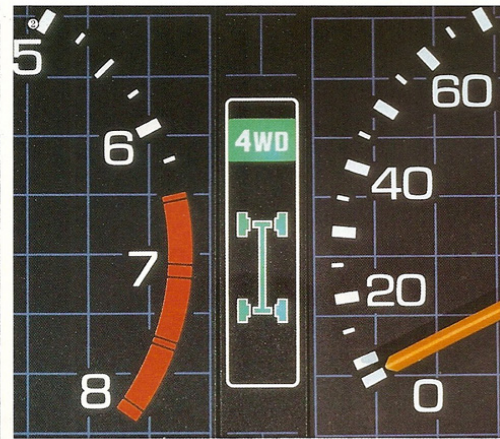
punkt-Radio mit UKW/MW zuständig. Wer mit Kind und Kegel unterwegs ist, für den ist es beruhigend zu wissen, daß an den beiden hinteren Türen Kindersicherungen serienmäßig sind. Genau wie die von innen verstellbaren Außenspiegel auf der Fahrer- und Beifahrerseite.

Aus einer komfortablen Vielzweck-Limousine mit Frontantrieb wird per Knopfdruck ein tüchtiger „Bergsteiger“ mit Allrad-Antrieb. Dabei genügt es, die Allrad-Tipp-Taste in der Mitte des Cockpits zu betätigen. Sofort tritt der Allrad-Antrieb in Kraft. Zur Kontrolle leuchtet das farbige Allrad-Display in der Instrumententafel auf. Der Honda Civic Shuttle-Allrad verfügt nicht nur über die moderne Allrad-Technik, die Sie von Wetter und Straßenzuständen unabhängig macht, son-

dern auch über die innere Größe, um alles Nötige mitzunehmen. Wenn Ihnen 5 Gänge und Limousinen-Komfort schon genügend Fahrvergnügen bieten, dann ist der Honda Civic Shuttle nur mit Frontantrieb genau das richtige Fahrzeug für Sie mit 1,5 l-12-Ventil-Leichtmetall-Motor, 63 kW (85 PS\*) bei 6000 1/min.

- ① Innenausstattung Honda Civic Shuttle-Allrad
- ② Allrad-Leuchtdisplay zwischen Tachometer und Drehzahlmesser
- ③ Vollsynchronisiertes 5-Gang-Schaltgetriebe mit „Super-Low“-Gang
- ④ Der Honda Civic Shuttle-Allrad

\*gemessen nach 80/1269/EWG





# Technik im Detail

## Die Technik:

Vorn querstehender, wassergekühlter Vierzylinder-Viertakt-Ottomotor mit oblenkender Nockenwelle (OHC), 2 Einlaß- und 1 Auslaßventil pro Zylinder; kontaktlose Transistorspulenzündung; Gemischauflbereitung durch Zweistufen-Fallstromvergaser mit manuell zu betätigendem Choke (Gemischauflbereitung Civic 1,5i GT: programmierte, elektronische Kraftstoffeinspritzung mit Schubabschaltung (PGM-FI), Superbenzin 95 ROZ (nach DIN 51600), Normalbenzin „verbleit“ oder „unverbleit“ mit mind. 91 ROZ (DIN 51607 bzw. 51600) (1,5i GT Kat nur Normal unverbleit DIN 51607); Kraftübertragung bei den Versionen mit

Schaltgetriebe: auf die Vorderräder über Doppelgelenk-Antriebswellen, Einscheiben-Trockenkupplung sowie vollsynchronisiertes 5-Gang-Getriebe mit Mittelschaltung; bei Automatik-Versionen: 4-Gang-Vollautomatik mit Wandler-überbrückung in der 4. Fahrstufe (1,5 GL, Shuttle); bei den Hondamatic-Versionen: 3-Stufen-Hondamatic (1,3 L), Kraftübertragung über Drehmomentwandler mit Wandler-überbrückung und Doppelgelenk-Antriebswellen auf die Vorderräder (Kraftübertragung Civic Shuttle 4WD: vollsynchronisiertes 5-Gang-Schaltgetriebe mit zusätzlichem „Super-low“-Gang für den Allradantrieb, Kraftübertragung zur Hinterachse über dreiteilige Kardanwelle).

Fahrwerk: vorne: Einzelradaufhängung an Dämpferbeinen, Torsionsstabfederung, Führungslenker und Stabilisator; hinten: verwindungsfreie Starrachse, Schraubenfedern, Längslenker, Panhardstab und Gasdruckstoßdämpfer (bei den 1,5 L-Versionen zusätzlich Stabilisator). Fahrwerk bei der Allrad-Version: vorn Einzelradaufhängung an Dämpferbeinen, Torsionsstabfederung und Führungslenker; hinten: Starrachse an vier Längslenkern, Schraubenfedern und Panhardstab geführt. Bremsen: hydraulisches 2-Kreis-Bremssystem mit diagonalen Aufteilung und Bremskraftverstärker; vorne: Scheiben-

bremsen (Civic Shuttle 4WD und Civic 1,5i GT: Scheibenbremsen vorn innenbelüftet); hinten: selbststachelnde Trommelbremsen; Handbremse: mechanisch auf die Hinterräder wirkend. Lenkung: Zahnstangenlenkung mit Übersetzungsverhältnis 19,0 : 1 (Civic Shuttle 4WD/ Civic 1,5i GT: mit Übersetzungsverhältnis 20,2 : 1/ 19,5 : 1). Karosserie: selbsttragende Ganzstahlkarosserie mit Sicherheitsfahrzelle. Elektrik: Drehstromlichtmaschine 12 V/ 55 A; Batterie 12 V – 47 Ah.

**Die Honda Civic Grundausrüstung (alle Modelle):** Verbundglas-Frontscheibe; getönte Scheiben rundum; Steinschlagversiegelung an besonders gefährdeten Karosserieteilen; Schmutzfänger vorn; Kunststoffkotflügel vorn; Kunststoffstoßfänger; rechter und linker Außenspiegel von innen verstellbar; versenkbare Dachantenne; verkleidete 3-Punkt-Automatik-Sicherheitsgurte vorn; drei 2-Punkt-Statik-Sicherheitsgurte hinten; Tageskilometerzähler; Kühlmittemperatur-Anzeige; Kraftstoffvorratsanzeige; Warnsignal für Lichtabschaltung; Kombischalter für 2stufen Scheibenwischer; Intervallschaltung; Scheiben-Wisch-Wasch-Anlage und Heckwischer an der Lenksäule/Tippschaltung; Stoffpolster; Teppichboden; Armlehnen an den Türen; Handschuhfach; Ablagefächer in den Türverkleidungen; einzeln umklappbare Rücksitzlehnen; 4stufige Lüftungs-Regelung durch Schieber; stufenlos regulierbare Heizungstemperatur; Frischluft-/Innenluft-Umwälzung durch Schieber; Belüftungsdüsen für Seitenscheiben; Frischluftdüsen; Kofferraumöffner, vom Fahrersitz bedienbar; seitlich schwenkbare Sonnenblenden vorn;

abblendbarer Innenspiegel; Haltegriffe Beifahrerseite; zwei Haltegriffe hinten; Parkgroschenbox; Zigaretteneinzünder; Halogenscheinwerfer; Kombischalter für Licht, Lichtupe und Blinker an der Lenksäule; zwei Rückfahrscheinwerfer; zwei Nebelschleuchten; Kofferraumbeleuchtung; Beleuchtung für Instrumente, Heizungsarmatur, Innenraum; beheizbare Heckscheibe; Zentralschloß für Zündschloß, Türen, Koffer-/Laderaum, Tankklappe; Hohlraumkonservierung; Unterbodenschutz; Kompakt-Ersatzrad.

kung; Blaupunkt-Autoradio UKW/MW, Antenne und Lautsprecher; Metallic-Lackierung; Seitenschutzstreifen rundumlaufend; Kontrollleuchten für Choke, Handbremse, Öldruck, Ladekontrolle, Fernlicht, Warnblinkanlage, Blinker; Drehzahlmesser; Ruhesitze vorn; höhenverstellbare Kopfstützen vorn/Kopfstützen hinten; Rücksitzseitenfach; Rücksitzlehne in der Neigung verstellbar; horizontal verstellbare Rücksitzbank; einzeln umklappbare Rücksitzlehnen; variable Kofferraumabdeckung; Make-up-Spiegel rechts.

verstellbar; horizontal verstellbare Rücksitzbank; einzeln umklappbare Rücksitzlehnen; variable Kofferraumabdeckung; Make-up-Spiegel rechts.

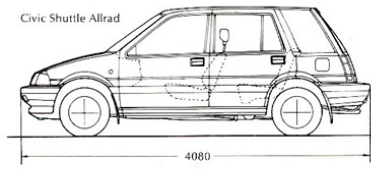
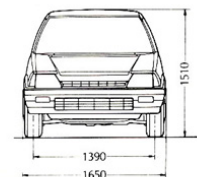
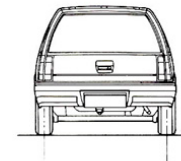
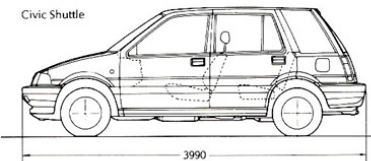
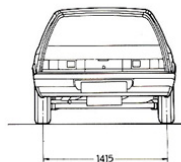
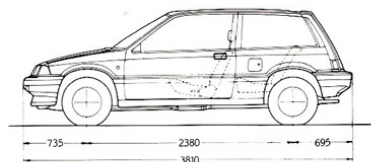
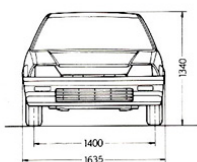
**Die Honda Civic Shuttle Allrad-Zusatzausstattung:** Blaupunkt-Autoradio UKW/MW, Antenne und zwei Lautsprecher; Metallic-Lackierung; Schmutzfänger hinten; Seitenschutzstreifen rundumlaufend; Kindersicherung an den hinteren Türen; Kontrollleuchten für Choke, Handbremse, Öldruck, Ladekontrolle, Fernlicht, Warnblinkanlage, Blinker; Drehzahlmesser; Ruhesitze vorn; höhenverstellbare Kopfstützen vorn und hinten; multifunktionale Rücksitzbank.

**Die Honda Civic Shuttle (Frontantrieb) Zusatzausstattung:** Blaupunkt-Autoradio UKW/MW, Antenne und zwei Lautsprecher; Metallic-Lackierung; Seitenschutzstreifen rundumlaufend; Kindersicherung an den hinteren Türen; Kontrollleuchten für Choke, Handbremse, Öldruck, Ladekontrolle, Fernlicht, Warnblinkanlage, Blinker; Drehzahlmesser; Ruhesitze vorn; höhenverstellbare Kopfstützen vorn/Kopfstützen hinten; Ablageschale unter Beifahrersitz; multifunktionale Rücksitzbank.

Motor	1.3 L	1.5 GL	1.5i GT	1.5i GT Katalysator	Shuttle Allrad	Shuttle mit Frontantrieb
Hubraum (Steuerformel)	1332 cm³	1477 cm³	1477 cm³	1477 cm³	1477 cm³	1477 cm³
Bohrung x Hub (in mm)	74 x 78	74 x 86,5	74 x 86,5	74 x 86,5	74 x 86,5	74 x 86,5
Verdichtungsverhältnis	8,7 : 1	8,7 : 1	8,7 : 1	8,7 : 1	8,7 : 1	8,7 : 1
Leistung *gemessen nach 80/1269/EWG	52 kW (71 PS*) bei 6000 1/min	63 kW (85 PS*) bei 6000 1/min	74 kW (100 PS*) bei 5750 1/min	66 kW (90 PS*) bei 5500 1/min	63 kW (85 PS*) bei 6000 1/min	63 kW (85 PS*) bei 6000 1/min
Maximales Drehmoment	102 Nm bei 3500 1/min	126 Nm bei 3500 1/min	130 Nm bei 4500 1/min	126 Nm bei 4500 1/min	126 Nm bei 3500 1/min	126 Nm bei 3500 1/min
Höchstgeschwindigkeit	157 km/h	172 km/h	185 km/h	180 km/h	157 km/h	160 km/h
Schaltgetriebe	155 km/h	–	–	–	–	–
4-Gang-Vollautomatik	–	167 km/h	–	–	–	158 km/h
Beschleunigung von 0 auf 100 km/h	11,5 s	9,9 s	9,2 s	9,5 s	12,4 s	10,8 s
Schaltgetriebe	14,0 s	–	–	–	–	–
4-Gang-Vollautomatik	–	12,0 s	–	–	–	13,0 s
Kraftstoffverbrauch nach DIN 70030-1 1/100 km „unverbleit“ oder „verbleit“ mit mind. 91 ROZ (95 ROZ) (DIN 51607 bzw. 51600).	Normalbenzin	Normalbenzin	Superbenzin	Normalbenzin nur bleifrei	Normalbenzin	Normalbenzin
Schaltgetriebe/	90 km/h	4,9 l/5,4 l	5,2 l/5,7 l	5,9 l/–	6,5 l/–	5,9 l/6,1 l
Hondamatic oder	120 km/h	6,4 l/7,3 l	6,8 l/7,5 l	7,3 l/–	9,0 l/–	8,0 l/8,2 l
4-Gang-Vollautomatik	Stadtzyklus	7,3 l/8,0 l	8,2 l/8,4 l	8,4 l/–	9,2 l/–	8,5 l/8,9 l

## Technische Daten

Wendekreis	9,2 m	9,2 m	9,2 m	9,2 m	10,2 m	10,0 m
Lenkradumrehung (Anschlag/Anschlag)	3,89	3,89	3,89	3,89	4,15	4,11
Kofferraumgröße nach VDA-Norm	188 – 344 l	188 – 344 l	188 – 344 l	188 – 344 l	269 – 567 l	269 – 567 l
Tankinhalt	46 l	46 l	46 l	46 l	46 l	46 l
Sitzplätze	5	5	5	5	5	5
Reifengröße (schlauchlose Ausföhrung)	155 SR 13	165/70 SR 13	175/70 HR 13	175/70 HR 13	155 SR 13	155 SR 13
Felgenreife	4,5 J x 13	5 J x 13	5 J x 13	5 J x 13	4,5 J x 13	4,5 J x 13
Zulässiges Gesamtgewicht	1270 kg	1270 kg	1270 kg	1270 kg	1440 kg	1365 kg
Leergewicht (Schaltgetriebe)	820 kg	856 kg	860 kg	870 kg	985 kg	890 kg
Leergewicht (Hondamatic oder 4-Gang-Vollautomatik)	835 kg	876 kg	–	–	–	910 kg
Zuladung (Schaltgetriebe)	450 kg	414 kg	410 kg	420 kg	455 kg	475 kg
Zuladung (Hondamatic oder 4-Gang-Vollautomatik)	435 kg	394 kg	–	–	–	455 kg
Anhängelast (gebremst)	900 kg	1000 kg	1000 kg	1000 kg	1400 kg	1000 kg
Anhängelast (ungebremst)	400 kg	430 kg	430 kg	430 kg	480 kg	430 kg
Dachlast	50 kg	50 kg	50 kg	50 kg	50 kg	50 kg
Stützlast	50 kg	50 kg	50 kg	50 kg	50 kg	50 kg
Luftwiderstandsbeiwert	0,36 c <sub>w</sub>	0,36 c <sub>w</sub>	0,36 c <sub>w</sub>	0,36 c <sub>w</sub>	0,40 c <sub>w</sub>	0,40 c <sub>w</sub>
Luftwiderstandsindex	0,65 c <sub>w</sub> x A	0,65 c <sub>w</sub> x A	0,65 c <sub>w</sub> x A	0,65 c <sub>w</sub> x A	0,81 c <sub>w</sub> x A	0,81 c <sub>w</sub> x A





# Erfahren Sie die neue automobiler Klasse von Honda. Bei Ihrem Honda-Vertragshändler.

---

Ihr Honda-Vertragshändler:

1 Jahr Garantie ohne km-Begrenzung. 6 Jahre Garantie gegen eine von den Hohlräumen der Karosserie herrührende Durchrostung. Die Angaben über technische Daten, Lieferumfang, Aussehen, Maße und Preise der Fahrzeuge entsprechen den zum Zeitpunkt der Drucklegung vorhandenen Kenntnissen. Sie können sich bis zum Fahrzeugkauf ändern. Ihr Honda-Vertragshändler wird Sie gerne über etwaige Änderungen informieren. Ihren Honda können Sie auch leasen oder finanzieren. Fragen Sie Ihren Honda-Vertragshändler. Er macht Ihnen gerne ein interessantes Angebot.  
Honda Deutschland GmbH, Spremlinger Landstraße 166, 6050 Offenbach, Tel.: 069/83090.