

# LE COUPE PRELUDE



# HONDA

# UN COUPÉ DE LUXE.



Originale, racée, élégante, luxueuse, la Prélude : un coupé

hors du commun. Sa ligne est pure : c'est le mariage de l'élégance et de l'aérodynamisme.

Chaque élément de la carrosserie, depuis les pare-chocs jusqu'aux fines baguettes



spoiler et une large calandre intégrant les phares : on sent la Prélude prête à avaler les kilomètres. Collée à la route, ligne basse, sport et sensations.

C'est vrai, la Prélude a toute la séduction d'un coupé sport. Agréable à regarder, agréable à conduire sur route et autoroute,



latérales, tout contribue à donner le sentiment d'une bête sportive et racée. Vue de face, un

la Prélude a tout le confort d'une berline dans la peau d'un coupé.

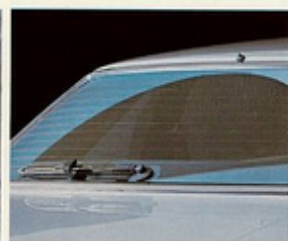
# UN LUXE DE TECHNIQUE.



Le moteur : 1,6 l, 4 cylindres transversal avec arbre à cames en tête et allumage transistorisé. 80 ch DIN (59 kW), 7 CV 5 vitesses ou

et limiteur de pression sur les roues arrière. Disques ventilés à l'avant, tambours à l'arrière.

Sécurité : phares à iode à l'avant, blocs optiques arrière largement dimensionnés. Pare-



6 CV Hondamatic 3 rapports.

Tenue de route : traction avant, 4 roues indépendantes avec système d'amortissement anti-déport. Direction assistée en option.

Freinage : double circuit en diagonale avec servo-frein

brise feuilleté, vitres teintées et un système de désembuage des vitres latérales. Pare-chocs enveloppants, zones déformables avant et arrière, réservoir placé en position centrale.

La Prélude, un coupé sûr et racé.



# DÉTAILS DE GRAND LUXE.



Un luxe de détails. Détails qui ont leur importance quand on ne veut pas sacrifier le confort à la sensation de piloter une voiture de sport.



double vocation de ce coupé: sport et confort. Le toit électrique est en verre teinté, les cadrans et compteurs au design original sont isolés par une glace anti-reflets; un coup



A portée de la main du conducteur, un équipement sophistiqué qui lui facilite la conduite et rend les voyages



encore plus agréables pour les passagers. L'habitacle traduit la

d'œil suffit pour tout contrôler. Un témoin sonore vous prévient si vous avez oublié d'éteindre vos phares. La montre à quartz à affichage à diodes lumineuses, la radio PO-GO, la commande intérieure



de l'ouverture du coffre, les essuie-glaces, les lave-glaces électriques avant et arrière ainsi que le dégivrage électrique de la lunette arrière sont d'autant plus appréciés qu'ils sont tous d'origine.

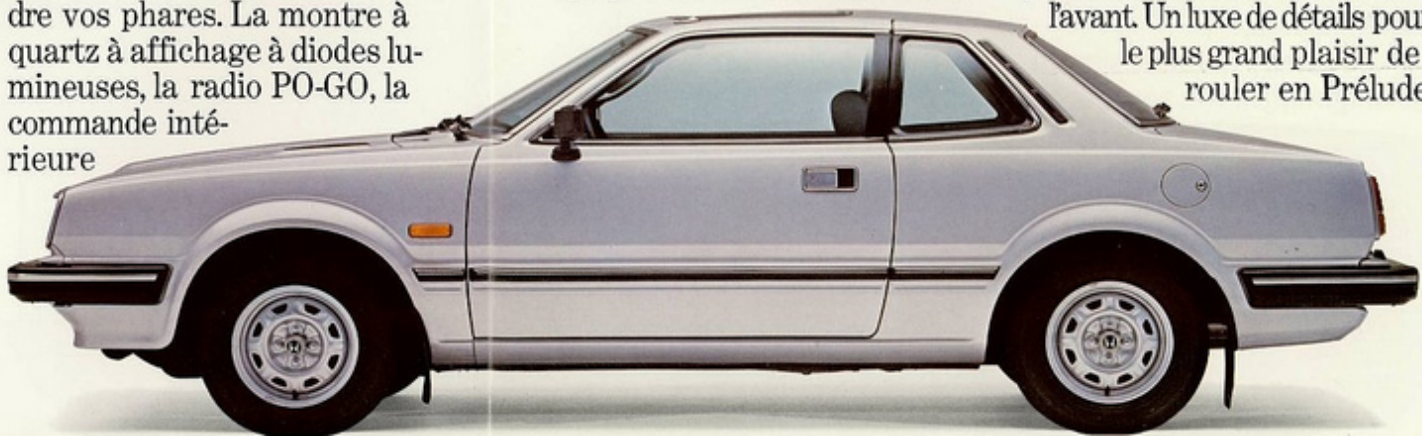


de ses passagers: un système de ventilation à trois vitesses, une profonde boîte à gants éclairée

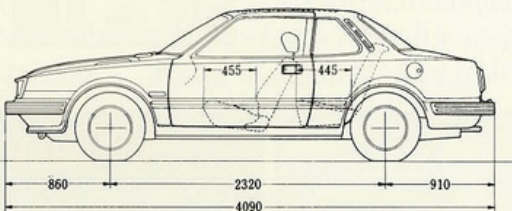
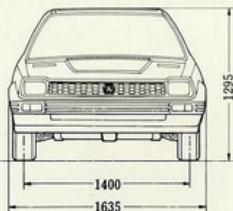


Espace confort, espace plaisir: la Prelude est un coupé qui prend soin du conducteur et

à l'avant, un allume-cigare et un cendrier éclairé, des vide-poches latéraux à l'arrière et à l'avant. Un luxe de détails pour le plus grand plaisir de rouler en Prelude.



<b>Carrosserie</b>		<b>Direction</b>	
Longueur hors tout	4 090 mm	Type de boîtier	Crémaillère.
Largeur hors tout	1 635 mm	Ø de braquage	10 m
Hauteur hors tout	1 295 mm	Démultiplication	17,5
Empattement	2 320 mm	<b>Suspension</b>	
Nombre de places	4. Volume coffre : 272 litres (normes CEE).	Avant	Roues indépendantes, suspension type Mac Pherson, ressorts à boudin, amortisseurs hydrauliques, barre stabilisatrice.
Poids à vide	920 kg	Arrière	Roues indépendantes, ressorts à boudin, amortisseurs hydrauliques.
<b>Moteur</b>		<b>Freins</b>	
Type	Refroidissement par liquide permanent, 4 temps.	Avant	Freins à disques ventilés, Ø du disque 231 mm.
Cylindres	4 cylindres parallèles verticaux, vilebrequin 5 paliers.	Arrière	Freins à tambours, Ø 200 mm.
Alésage x course	77 x 86 mm		Limiteur de pression sur roues arrière.
Cylindrée	1 602 cm³		Double circuit de freinage en diagonale.
Taux de compression	8,8 : 1	<b>Consommation</b>	
Puissance maximum	80 ch DIN (59 kW) à 5 000 tr/mn.		
Allumage	Transistorisé.		
Puissance fiscale	7 CV version mécanique 5 vitesses. 6 CV version Hondamatic 3 rapports.		
<b>Transmission</b>			
Version mécanique 5 vitesses	Embrayage monodisque à sec, ressort à diaphragme, 5 rapports AV synchronisés, 1 rapport AR.	Normes UTAC	90 km/h stabilisé 120 km/h stabilisé Parcours urbain
Version Hondamatic à 3 rapports	Convertisseur de couple hydraulique, commande par levier à 6 positions sélectives.	Version mécanique 5 vitesses	5,9 l 8 l 9,7 l
		Version Hondamatic 3 rapports	6,9 l 9,4 l 10,7 l

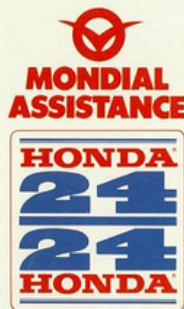


### Extrait des conditions du contrat Honda Assistance.

Pour assurer un service optimum à sa clientèle, Honda Automobiles offre en coopération avec Mondial Assistance, en cas d'incident ou d'accident, une assistance valable 365 jours, 24 heures sur 24 et dans plus de 40 pays à compter du jour de la première mise en circulation du véhicule Honda.

Cette assistance ne s'applique qu'aux véhicules Honda vendus en France métropolitaine, Monaco et Andorre.

Votre concessionnaire Honda Automobiles vous informera des conditions détaillées de ce service privilégié Honda.



Ce document n'a pas de valeur contractuelle.

Votre concessionnaire :

**Crédit sécurité Sofinco.**



Honda France  
Parc d'Activités Paris-Est, La Madeleine B.P. 46  
77312 Marne-la-Vallée, Cedex 2. Tél. : 005.90.12 +