

# i30 N







# **Dynamik bis ins Detail.**

**Mit dem i30 N Performance beginnt ein neues Zeitalter für Hyundai: Es ist das erste High-Performance-Modell, das kompromisslosen Fahrspaß für jeden bietet. Geboren auf der Rennstrecke – im Hyundai i30 N Performance steckt die ganze Motorsport-erfahrung des Hyundai-Entwicklungsteams für High-Performance-Fahrzeuge.**



# Fokussiert auf reine Performance.

Die Designer von Hyundai haben eng mit Aerodynamik-Spezialisten zusammengearbeitet, um ein optimales Fahrerlebnis zu erreichen. Das Ergebnis ist eine tiefergelegte Karosserie mit verbesserter Aerodynamik für geringere Auftriebswerte, eine bessere Straßenlage und optimale Fahreigenschaften. Aggressive Front- und Heckstoßfänger mit vergrößerten Lufteinlässen, ein aerodynamischer Heckspoiler mit Triangel-Bremsleuchte und eine Sportabgasanlage mit zwei Endrohren prägen seine athletische Erscheinung. Die eindrucksvolle Dynamik verdankt der neue Hyundai i30 N Performance seinem kraftvollen 2,0-Liter-Turbo-Motor mit 202 kW (275 PS).

Zur Serienausstattung des i30 N Performance gehört eine elektronisch geregelte Differenzialsperre (N-Corner Carving Differential). Durch variable Verteilung des Drehmoments auf die beiden Antriebsräder sorgt sie stets für optimale Kurvenstabilität. Die Sportabgasanlage mit variabler Klappensteuerung bietet ein breites Soundspektrum: von dezent im Normal-Modus über kernig im Sport-Modus bis hin zu kraftvoll präsent im N-Modus.



Auffällige Details. Der i30 N Performance mit breiten Radkästen und exklusiven 19-Zoll-Leichtmetallfelgen mit geprägtem N-Logo. Dahinter setzen die markanten roten Bremssättel mit dem N-Logo ein klares Zeichen.









Kraftstoffverbrauch für den Hyundai i30 N Performance 2.0 T-GDI 202 kW (275 PS) Frontantrieb Benzin, 6-Gang-Getriebe: innerorts: 10,6 l/100 km; außerorts: 6,1 l/100 km; kombiniert: 7,8 l/100 km; CO<sub>2</sub>-Emission kombiniert: 178 g/km; Effizienzklasse: E.



# Angetrieben zu Höchstleistungen.

Auf dem legendären Nürburgring wurde der i30 N vom „Hyundai High Performance Vehicle Development & Testing“-Team geprüft. Zu den Testpiloten gehörten professionelle Rallyefahrer aus dem Hyundai Motorsportteam der FIA World Rally Championship. So wurden die High-Performance-Technologien der N-Serie getestet und weiterentwickelt. Diesem Verfahren verdankt der i30 N Performance seine große Bandbreite an leistungssteigernden Features aus dem Rennsport – viele davon gehören zur Serienausstattung.

Eines der markantesten Features ist das Rev Matching, das durch automatische Erhöhung der Motordrehzahl beim Schalten in einen niedrigeren Gang für einen reibungslosen, Gangwechsel sorgt. Ebenfalls serienmäßig ist die Launch Control: Für einen optimalen Start sorgt sie beim Anfahren aus dem Stand für maximale Kraft auf die Antriebsräder bei minimalem Schlupf. Die High-Performance-Driving-Data-Funktion<sup>1</sup> des 8-Zoll-Touchscreens auf der Mittelkonsole gibt detaillierte Auskunft über die Fahrdaten – damit können Sie Ihren Fahrstil genau analysieren.



Die Sportabgasanlage mit zwei Endrohren verstärkt die auffällige Ästhetik dieses Kompakt-sportlers und trägt zum unverwechselbaren Sound des Hyundai i30 N Performance bei.

<sup>1</sup> Optional, gegen Aufpreis.







# Power auswählen, Sicherheit genießen.

Auf dem Weg zur Arbeit oder gerade in den Kurven Ihrer Lieblingsstraße? Ganz nach Stimmung und Fahrsituation lässt Sie das N-Grin Control System des i30 N Performance wählen: Eco, Normal, Sport, N Modus oder N Custom. Je nach Modus verändert der Wagen seinen Charakter: das Ansprechverhalten des Motors, die Elektronische Stabilitätskontrolle (ESC), das Rev Matching, die adaptiven Stoßdämpfer, die elektronisch geregelte Differenzialsperre (N-Corner Carving Differential), der Sound sowie die Lenkung.



Stärker durch Daten. Auf dem optimal platzierten 8-Zoll-Touchscreen können neben zahlreichen Einstellmöglichkeiten Informationen<sup>1</sup> zu Turbo-Ladedruck, Drehmoment, Motorleistung sowie Zeitnehmer für Rundenzeiten und Beschleunigung angezeigt werden.



Der Hyundai i30 N Performance ist nicht nur für Abenteuer, sondern auch für Ihren Alltag gemacht. Denn seine zahlreichen modernen Sicherheitssysteme wie die Verkehrszeichenerkennung (ISLW)<sup>1</sup> und die City-Notbremsfunktion mit Frontkollisionswarner unterstützen Sie auf jeder Fahrt. Auch der Aufmerksamkeitsassistent (DAW) trägt zu Ihrer Sicherheit bei: Er überwacht das Fahrverhalten und meldet, wenn die Konzentration des Fahrers nachlässt, so dass Sie rechtzeitig eine Pause einlegen können. So genießen Sie im i30 N Performance nicht nur höchste Performance, sondern auch ein sicheres Gefühl – egal, ob Sie allein oder mit der Familie unterwegs sind.



City-Notbremsfunktion inklusive Frontkollisionswarner (bis 75 km/h).



Verkehrszeichenerkennung (ISLW)<sup>1</sup>.



Aufmerksamkeitsassistent (DAW).







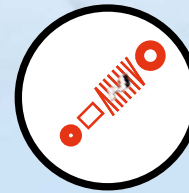
# Die N-Features.



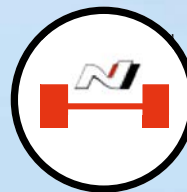
**N-Außendesign**  
Sportliches Erscheinungsbild:  
Heckspoiler, Lufteinlässe etc.



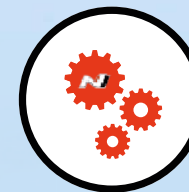
**Rev Matching**  
Zwischengasfunktion



**N-Sportfahrwerk**  
Adaptive Stoßdämpfer



**Elektronisch geregelte  
Differenzialsperre**  
Optimale Kraftverteilung der  
Antriebsräder



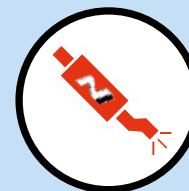
**275 PS (202 kW)**  
Kraftvoller 2,0-Liter-Motor  
mit Turboaufladung  
und Direkteinspritzung



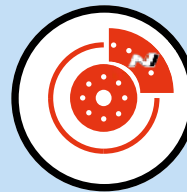
**N-Innenraumdesign**  
Rennsportcharakter



**19-Zoll N-Leichtmetallräder**  
Pirelli P Zero Bereifung



**Sportabgasanlage**  
Variable Klappensteuerung



**N-Performance-Bremsanlage**  
(345 mm vorne)  
Höhere Standfestigkeit  
der Bremse



**LED-Lichttechnik**  
Voll-LED-Scheinwerfer und  
LED-Rückleuchten

# In jedem Detail eine sportliche Leistung.



Die Sportabgasanlage mit variabler Klappensteuerung trägt zum unverwechselbaren Sound des Hyundai i30 N Performance bei.



Der Heckspoiler sorgt für verringerten Auftrieb beim dynamischen Fahren.



Auf dem Navigations-Display<sup>1</sup> werden auch spezielle Informationen wie G-Kräfte, Drehmoment, Rundenzeiten und Fahrmodi angezeigt.



Die tiefergelegte Karosserie, der tiefergezogene Kühlergrill und die Frontlippe mit roter Zierleiste<sup>4</sup>.



Der N-Schriftzug der Einstiegsleisten unterstreicht den dynamischen Charakter des Interieurs.



Kühlergrill im Wabendesign und auffälliges N-Emblem mit rotem Akzent.

<sup>1</sup> Optional gegen Aufpreis.

<sup>2</sup> Echtleder kombiniert mit hochwertigem Kunstleder.

<sup>3</sup> Serienmäßig für Fahrer, optional für Beifahrer.

<sup>4</sup> Rote Zierleiste nicht in Verbindung mit Außenfarbe Engine Red.



# Außenfarben



Engine Red Uni



Polar White Uni¹



Performance Blue Uni¹



Phantom Black Mineraleffekt¹



Shadow Grey Uni¹

# Highlights und Reifen



Tasten für Drive Modes (Eco/Normal/Sport) und N Modes (N Modus / N Custom).



N-Schaltknauf.



Sportsitze in Stoff oder Stoff-Leder-Kombination¹² mit verstellbarer Oberschenkelauflage.³



Apple CarPlay™ und Android Auto™.



19-Zoll-Leichtmetallfelge des Hyundai i30 N Performance.

Apple CarPlay™ ist eine eingetragene Marke von Apple Inc. Android Auto™ ist eine eingetragene Marke von Google Inc.

Ihr Hyundai Händler



\* Ohne Aufpreis und ohne Kilometerlimit: die Hyundai Herstellergarantie mit 5 Jahren Fahrzeuggarantie (3 Jahre für Car Audio inkl. Navigation bzw. Multimedia), 5 Jahren Lackgarantie sowie 5 Jahren Mobilitätsgarantie mit kostenlosem Pannen- und Abschleppdienst (gemäß den jeweiligen Bedingungen im Garantie- und Serviceheft). 5 kostenlose Sicherheits-Checks in den ersten 5 Jahren gemäß Hyundai Sicherheits-Check-Heft.

Für Taxis und Mietwagen gelten generell abweichende Regelungen gemäß den jeweiligen Bedingungen des Garantie- und Serviceheft.

Diese Hyundai Herstellergarantie gilt nur, wenn das Fahrzeug ursprünglich von einem autorisierten Hyundai Vertragshändler im Europäischen Wirtschaftsraum oder in der Schweiz an einen Endkunden verkauft wurde. Unter „Endkunde“ ist eine Einzelperson, ein Unternehmen oder eine sonstige juristische Person zu verstehen, die (I) ein Hyundai Neufahrzeug von einem autorisierten Hyundai Vertragshändler nicht zum Zwecke des Weiterverkaufs erwirbt oder die (II) ein Hyundai Fahrzeug erwirbt, das ursprünglich durch eine Einzelperson, ein Unternehmen oder eine sonstige juristische Person von einem autorisierten Hyundai Vertragshändler nicht zum Zwecke des Wiederverkaufs gekauft wurde.

**Wichtige Hinweise:**

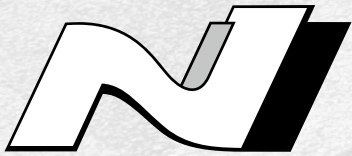
Da es laufend zu Änderungen oder Aktualisierungen in den Bereichen Technik, Ausstattung, Sicherheitssystemen bzw. deren Beschreibung etc. kommt, ist die Aktualität dieses Prospekts nicht gewährleistet. Die aktuellsten Informationen sowie Änderungen zu diesem Modell erfahren Sie auf der HYUNDAI Website unter <https://www.hyundai.de/Modelle/i30N.html> oder bei Ihrem HYUNDAI Vertragspartner.

Die angegebenen Preise sind unverbindliche Preisempfehlungen der Hyundai Motor Deutschland GmbH, zzgl. Überführungskosten. Abbildungen enthalten z.T. aufpreispflichtige Sonderausstattung.



# Preise und technische Daten

# i30 N



i30 N 5-Türer Preise Benziner UPE <sup>1</sup>	i30 N Performance
2.0 T-GDI, 6-Gang, 202 kW (275 PS)	34.300 EUR

**Sämtliche Preisangaben in diesem Prospekt sind unverbindliche Preisempfehlungen  
ab Auslieferungslager, zzgl. Überführungskosten.**

## i30 N Performance

ab 34.300 EUR<sup>1</sup>

- 19-Zoll-Leichtmetallfelgen mit Pirelli P Zero-Bereifung
- N-Corner Carving Differential (elektronisch geregelte Differenzialsperre)
- N-Performance-Bremsanlage mit rot lackierten Bremssätteln und N-Logo vorne
- Sportabgasanlage mit variabler Klappensteuerung
- Sportfahrwerk mit adaptiven Stoßdämpfern
- Rev Matching / Zwischengas-Funktion
- Einparkhilfe vorne und hinten
- Voll-LED-Scheinwerfer
- Smart-Key-System mit Start-/Stopp-Knopf
- Launch Control
- u. v. m.

<sup>1</sup> Unverbindliche Preisempfehlung (inkl. MwSt., zzgl. Überführung).

<sup>2</sup> Reduziert das nutzbare Kofferraumvolumen um 14 l.

<sup>3</sup> Die Nutzung der LIVE Services erfordert die Verbindung mit einem Wi-Fi-Hotspot, dabei können je nach Datentarif zusätzliche Gebühren anfallen.

<sup>4</sup> Kostenlose Kartenupdates im Rahmen einer Wartung beim Hyundai Vertragspartner, bis 10 Jahre nach Produktionsende Ihres Modells.

<sup>5</sup> Echtleder kombiniert mit hochwertigem Kunstleder.

i30 N Zusatzausstattung	i30 N Performance
Metallic-/Mineraleffekt-Lackierung	590 EUR
Sonderfarbe Performance Blue Uni	590 EUR
Sonderfarbe Polar White Uni	250 EUR
Sonderfarbe Shadow Grey Uni	590 EUR
Panorama-Glas-Schiebedach	1.100 EUR
Querverstrebung im Gepäckraum²	180 EUR
<b>Navigations-Paket:</b> Radio-Navigationssystem, LIVE Services³, Lifetime MapCare™⁴, Verkehrszeichenerkennung (ISLW), N-Performance Driving Data (Turbo-Ladedruck/ Drehmoment/Motorleistung/Zeitnehmer für Rundenzeiten und Beschleunigung)	600 EUR
<b>Komfort-Paket:</b> Sitzpolsterung in Stoff-Leder-Kombination⁵ schwarz, Sitze vorne elektrisch einstellbar, Beifahrersitz mit verstellbarer Oberschenkelauflage und elektrisch einstellbarer Lendenwirbelstütze, Fahrersitz und Außenspiegel mit Memory-Funktion, Außenspiegel automatisch absenkbar, Knieairbag auf der Fahrerseite und wärmedämmende Frontscheibe	1.700 EUR

i30 N Sicherheitsausstattung	i30 N Performance
Alarmanlage	■
Antiblockiersystem (ABS) mit elektronischer Bremskraftverteilung (EBV)	■
Berganfahrhilfe (HAC)	■
Bremsassistent (BAS)	■
Elektronische Stabilitätskontrolle (ESC)	■
Elektronische Wegfahrsperre	■
Fahrdynamisches Stabilitätsmanagement (VSM)	■
ISOFIX-Kindersitzbefestigung hinten auf den äußeren Sitzplätzen inkl. Top-Tether-Verankerungspunkten	■
Kindersicherung an den hinteren Türen	■
Reifendruck-Kontrollsystem (TPMS)	■
Regensensor	■
Sicherheitslenksäule neigungs- und längsverstellbar	■
N-Corner Carving Differential (Elektronisch geregelte Differenzialsperre)	■
N-Performance-Bremsanlage (345 mm vorne) mit rot lackierten Bremssätteln und N-Logo vorne	■
<b>Airbag</b>	
Beifahrerairbag deaktivierbar	■
Frontairbags, Fahrer und Beifahrer	■
Seitenairbags, Fahrer und Beifahrer	■



i30 N Sicherheitsausstattung	i30 N Performance
Vorhangairbags bis in den Fond reichend	■
Knieairbag, Fahrer	<input type="checkbox"/> Komfort-Paket
Hyundai SmartSense	
Aktiver Spurhalteassistent (LKA)	■
Aufmerksamkeitsassistent (DAW)	■
City-Notbremsfunktion inkl. Frontkollisionswarner (bis 75 km/h)	■
Verkehrszeichenerkennung (ISLW)	<input type="checkbox"/> Navigations-Paket
Beleuchtung	
Dritte Bremsleuchte, in Dachspoiler integriert	■
Fernlichtassistent (HBA)	■
LED-Rückleuchten (Brems- und Fahrlicht)	■
LED-Tagfahrlicht, mit Blinker-Funktion	■
Leuchtweitenregulierung, manuell	■
Lichtsensorm	■
Statisches Abbiegelicht	■
Voll-LED-Scheinwerfer	■
Umfeldbeleuchtung	■
Einparkhilfe	
Einparkhilfe hinten	■
Einparkhilfe vorne	■
Rückfahrkamera	■
Innenspiegel	
automatisch abblendend	■
Kopfstützen	
hinten: höhenverstellbar	■
vorne: höhen- und längsverstellbar	■
Sicherheitsgurte	
Drei-Punkt-Gurtsystem auf allen Sitzplätzen	■
Gurtstraffer und Gurtkraftbegrenzer vorne	■
Gurtwarner für alle Sitzplätze	■
höhenverstellbare Sicherheitsgurte vorne	■

i30 N Außenausstattung	i30 N Performance
Dachspoiler, schwarz hochglänzend	■
Fensterrahmeneinfassung in Schwarz	■
Frontschürze mit größeren Lufteinlässen	■
Heckscheibe, beheizbar mit Abschaltautomatik	■
Heckscheibenwischer mit Intervallschaltung	■
Heckschürze mit integriertem Diffusor	■
Motorhaubendämmung	■
Seitenschweller, schwarz, mit N-Logo	■
Stoßfänger, in Wagenfarbe lackiert	■
Zierleisten, rot, an Front- und Heckschürze <sup>1</sup>	■
Sportabgasanlage mit zwei Endrohren und variabler Klappensteuerung	■
Panorama-Glas-Schiebedach	□
<b>Außenspiegel</b>	
beheizbar	■
Blinker integriert	■
elektrisch einstellbar	■
schwarz hochglänzend	■
elektrisch anklappbar	■
automatisch absenkbar	□ Komfort-Paket
mit Memory-Funktion	□ Komfort-Paket
<b>Kühlergrill</b>	
in schwarz	■
mit N-Logo	■
<b>Türgriffe</b>	
in Wagenfarbe lackiert	■
<b>Verglasung</b>	
Frontscheibe mit Sonnenschutzkeil	■
rundum getönt	■
dunkel getönt ab B-Säule	■
wärmedämmende Frontscheibe	□ Komfort-Paket

1 Rote Zierleisten nicht in Verbindung mit Außenfarbe Engine Red.



i30 N Komfort- und Innenausstattung	i30 N Performance
12-V-Steckdose, 2x vorne und 1x im Gepäckraum	■
Dachhimmel in schwarz	■
Drehzahlanzeige, motortemperaturabhängig mit variablem Grenzbereich	■
Gepäckraumbeleuchtung	■
Geschwindigkeitsregelanlage	■
Interieur in schwarz	■
Leseleuchten, vorne und hinten	■
Mittelarmlehne hinten, mit Durchlademöglichkeit	■
Mittelarmlehne vorne, mit Ablagefach	■
N Instrumentencluster	■
N Lederschaltknauf <sup>1</sup>	■
Sonnenblende, Fahrer und Beifahrer, mit Spiegel, beleuchtet	■
Sportpedale in Aluminiumoptik	■
Türeinstiegsleisten in Aluminiumoptik mit N-Logo	■
Variabler Gepäckboden	■
<b>Performance-Ausstattung</b>	
Launch Control	■
N Grin Control System (Eco/Normal/Sport/N/N Custom)	■
N Performance Driving Data (Turbo-Ladedruck/ Drehmoment/ Motorleistung/ Zeitnehmer für Rundenzeiten und Beschleunigung)	<input type="checkbox"/> Navigations-Paket
Overboost-Funktion	■
Querverstrebung im Gepäckraum <sup>4</sup>	<input type="checkbox"/>
Rev Matching / Zwischengas-Funktion	■
Sportfahrwerk mit adaptiven Stoßdämpfern	■
<b>Ablagen</b>	
Ablagetaschen an der Rückseite der Vordersitze	■
Brillenablagefach	■
Fach in der Mittelkonsole des Armaturenbretts	■
Fächer in den Türen	■
Getränkehalter, hinten	■
Getränkehalter, vorne	■
Smartphone-Ablage mit kabelloser Ladefunktion (Qi-Standard)	■

1 Echtleder kombiniert mit hochwertigem Kunstleder.  
2 Apple CarPlay™ ist ein eingetragenes Warenzeichen der Apple Inc.  
3 Android Auto™ ist ein eingetragenes Warenzeichen von Google Inc.  
4 Reduziert das nutzbare Kofferraumvolumen um 14 l.

i30 N Komfort- und Innenausstattung	i30 N Performance
<b>Audiosystem</b>	
6 Lautsprecher inkl. 2 Hochtönern vorne	■
Anschlüsse für USB und AUX	■
Apple CarPlay™ <sup>2</sup> und Android Auto™ <sup>3</sup>	■
Bluetooth®-Freisprecheinrichtung	■
Digitaler Radioempfang (DAB+)	■
Display, 8-Zoll-Farb-Touchscreen	■
Lifetime MapCare™	<input type="checkbox"/> Navigations-Paket
LIVE Services	<input type="checkbox"/> Navigations-Paket
Radio-Navigationssystem	<input type="checkbox"/> Navigations-Paket
RDS-Radio	■
<b>Bordcomputer</b>	
4,2-Zoll-Farb-Display	■
<b>Fahrzeuglüftung</b>	
2-Zonen-Klimaautomatik	■
Automatische Innenbeschlagsregelung	■
<b>Fensterheber</b>	
Abwärts-/Aufwärtsautomatik, an allen Fenstern	■
Einklemmschutz, an allen Fenstern	■
elektrisch, hinten	■
elektrisch, vorne	■
<b>Lenkrad</b>	
beheizbar	■
in Leder <sup>1</sup>	■
mit Multifunktion	■
N-Sportlenkrad	■
<b>Zentralverriegelung</b>	
mit schlüsselintegrierter Funkfernbedienung	■
Smart-Key-System mit Start-/Stopp-Knopf	■

■ Serienausstattung

☐ Zusatzausstattung

- nicht verfügbar

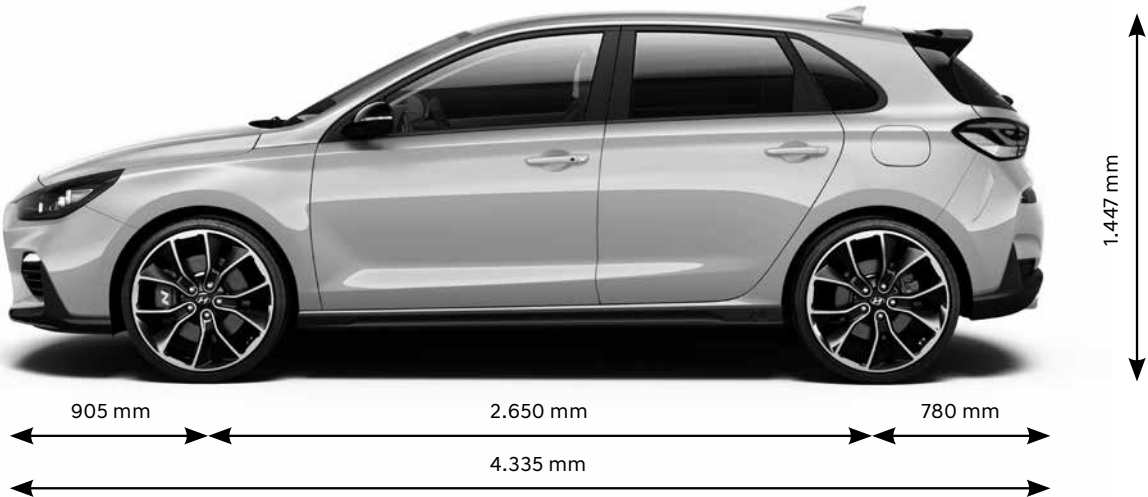


i30 N Sitze	i30 N Performance
Rücksitzlehne, asymmetrisch geteilt umklappbar	■
Sitzheizung, vorne	■
Sitzpolsterung in Stoff schwarz	■
Sitzpolsterung in Stoff-Leder-Kombination <sup>1</sup> schwarz	<input type="checkbox"/> Komfort-Paket
Sportsitze, vorne	■
Fahrersitz	
höhenverstellbar	■
elektrisch einstellbar	<input type="checkbox"/> Komfort-Paket
mit elektrisch einstellbarer Lendenwirbelstütze	■
mit Memory-Funktion	<input type="checkbox"/> Komfort-Paket
mit verstellbarer Oberschenkelauflage	■
Beifahrersitz	
höhenverstellbar	■
elektrisch einstellbar	<input type="checkbox"/> Komfort-Paket
mit elektrisch einstellbarer Lendenwirbelstütze	<input type="checkbox"/> Komfort-Paket
mit verstellbarer Oberschenkelauflage	<input type="checkbox"/> Komfort-Paket

i30 N Felgen und Reifen	i30 N Performance
8,0 J x 19-Zoll-Leichtmetallfelgen mit 235/35 R 19 Pirelli P Zero Bereifung	■
Reifen-Reparatur-Kit	■

<sup>1</sup> Echtleder kombiniert mit hochwertigem Kunstleder.

Abmessungen



# Technische Daten i30 N Benziner

i30 N	2.0 T-GDI 6-Gang 202 kW (275 PS)
Sitzplätze	5
Türen	5
Motor/Kraftübertragung	
Getriebe	6-Gang-Schaltgetriebe
Motoranordnung	vorn quer, Frontantrieb
Zylinderanzahl (Ventile)	4 (16)
Hubraum (cm³)	1.998
Bohrung x Hub (mm)	86 x 86
Leistung kW (PS) bei min <sup>-1</sup>	202 (275)/6.000
Drehmoment (Nm) bei min <sup>-1</sup>	353/1.450–4.700 (Overboost: 378/1.750–4.200)
Start-Stopp-Automatik	■
Katalysator	Geregelter 3-Wege-Katalysator mit beheizter Lambdasonde
Partikelfilter	■
Schadstoffeinstufung	Euro 6d-TEMP-EVAP-ISC
Fahrleistungen	
Höchstgeschwindigkeit (km/h)	250
Beschleunigung 0–100 km/h (Sek.)	6,1

Kraftstoffverbrauch (in l/100 km nach VO (EG) Nr. 715/2007)	2.0 T-GDI 6-Gang 202 kW (275 PS)
Kraftstoffart	Super bleifrei (95 ROZ)
innerorts¹	10,6
außerorts¹	6,1
kombiniert¹	7,8
CO₂-Emission (g/km)¹	178
CO₂-Effizienzklasse¹	E
kombiniert (WLTP-Werte)	8,3
Für Kfz-Steuer ab 01.09.2018 relevante CO₂-Emission (WLTP-Werte, in g/km)²:	188
Tankinhalt ca. (l)	50

1 Der Kraftstoffverbrauch wird in der Praxis je nach Fahrweise, technischem Zustand des Fahrzeugs, nicht serienmäßigen An- und Aufbauten, nach Fahrbahnbeschaffenheit und klimatischen Bedingungen von den nach der EG-Prüfnorm ermittelten Werten abweichen, in der Fassung VO (EG) Nr. 136/2014. Die angegebenen Verbrauchs- und CO₂-Emissionswerte wurden nach dem vorgeschriebenen WLTP-Messverfahren ermittelt und in NEFZ-Werte umgerechnet.

2 Für Neuzulassungen ab dem 1. September 2018 wird für die Berechnung des CO₂-emissionsabhängigen Elements der Kfz-Steuer der nach dem WLTP-Messverfahren bestimmte Wert der CO₂-Emission herangezogen.



<b>i30 N</b>	<b>2.0 T-GDI 6-Gang 202 kW (275 PS)</b>
<b>Abmessungen</b>	
Länge/Breite/Höhe (mm)	4.335/1.795/1.447
Radstand (mm)	2.650
Spurweite vorn/hinten (mm)	1.556/1.564
Bodenfreiheit (mm)	132
Kofferraumvolumen (l, VDA-Norm 211) bei aufgestellter Rücksitzbank und -lehne bis Oberkante Rücksitzlehne	395
Kofferraumvolumen (l, VDA-Norm 214) bei umgeklappter Rücksitzbank und -lehne bis Unterkante Dach	1.301
<b>Bremsen und Lenkung</b>	
Bremsen vorn	Innenbelüftete Schwimmsattel-Scheibenbremsen, Durchmesser: 345 mm
Bremsen hinten	Innenbelüftete Schwimmsattel-Scheibenbremsen, Durchmesser: 314 mm
Lenkung	Zahnstangenlenkung, elektrisch am Lenkgetriebe unterstützt
<b>Gewichte</b>	
Leergewicht <sup>3</sup> (kg)	1.504–1.584
Zulässiges Gesamtgewicht (kg)	1.950
Anhängelast (kg), ungebremst	700
Anhängelast (kg), gebremst bis 12%	1.600
Dachlast (kg)	80
Stützlast (kg)	80
Motorölwechsel	10.000 km oder einmal pro Jahr
Serviceintervall	Serviceintervall 30.000 km oder alle 2 Jahre
<b>Versicherungseinstufung<sup>4</sup></b>	
Typ-Schlüssel-Nr.	AEX
Haftpflicht	14
Teilkasko	25
Vollkasko	26

<sup>3</sup> Nach EG-Betriebserlaubnis mit vollem Tank inklusive 75 kg Fahrergewicht, ausstattungsabhängig.

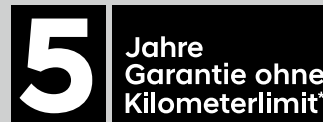
<sup>4</sup> Stand Dezember 2019.

■ Serienausstattung

□ Zusatzausstattung

- nicht verfügbar

**Ihr Hyundai Händler**



\* Ohne Aufpreis und ohne Kilometerlimit: die Hyundai Herstellergarantie mit 5 Jahren Fahrzeuggarantie (3 Jahre für Car Audio inkl. Navigation bzw. Multimedia), 5 Jahren Lackgarantie sowie 5 Jahren Mobilitätsgarantie mit kostenlosem Pannen- und Abschleppdienst (gemäß den jeweiligen Bedingungen im Garantie- und Serviceheft). 5 kostenlose Sicherheits-Checks in den ersten 5 Jahren gemäß Hyundai Sicherheits-Check-Heft.

Für Taxis und Mietwagen gelten generell abweichende Regelungen gemäß den jeweiligen Bedingungen des Garantie- und Serviceheft.

Diese Hyundai Herstellergarantie gilt nur, wenn das Fahrzeug ursprünglich von einem autorisierten Hyundai Vertragshändler im Europäischen Wirtschaftsraum oder in der Schweiz an einen Endkunden verkauft wurde. Unter „Endkunde“ ist eine Einzelperson, ein Unternehmen oder eine sonstige juristische Person zu verstehen, die (I) ein Hyundai Neufahrzeug von einem autorisierten Hyundai Vertragshändler nicht zum Zwecke des Weiterverkaufs erwirbt oder die (II) ein Hyundai Fahrzeug erwirbt, das ursprünglich durch eine Einzelperson, ein Unternehmen oder eine sonstige juristische Person von einem autorisierten Hyundai Vertragshändler nicht zum Zwecke des Wiederverkaufs gekauft wurde.

**Wichtige Hinweise:**

Da es laufend zu Änderungen oder Aktualisierungen in den Bereichen Technik, Ausstattung, Sicherheitssystemen bzw. deren Beschreibung etc. kommt, ist die Aktualität dieses Prospekts nicht gewährleistet. Die aktuellsten Informationen sowie Änderungen zu diesem Modell erfahren Sie auf der HYUNDAI Website unter <https://www.hyundai.de/Modelle/i30N.html> oder bei Ihrem HYUNDAI Vertragspartner.

Die angegebenen Preise sind unverbindliche Preisempfehlungen der Hyundai Motor Deutschland GmbH, zzgl. Überführungskosten. Abbildungen enthalten z.T. aufpreispflichtige Sonderausstattung.