

Der neue Hyundai  
**i30 Fastback**



# Designt, um zu begeistern.

Schwungvoll, schnittig, elegant – ein Design, nach dem man sich umdreht. Der i30 Fastback ist der neueste Blickfang aus der wachsenden Hyundai i30-Familie. Mit ihm präsentiert Hyundai sein erstes Modell in der Kompaktklasse mit dem legendären Fließheckdesign: ausdrucksstark, tiefergelegt und mit geschwungener Dachlinie. Im Profil präsentiert der neue Hyundai i30 Fastback seine zum Heck hin bogenförmige Coupé-Silhouette: präzise geformte Oberflächen mit grazil abgeschrägtem Fließheck, das steil zur Stoßstange abfällt.





Kraftstoffverbrauch kombiniert: 5,9–4,3 l/100 km; CO<sub>2</sub>-Emission kombiniert: 134–113 g/km; Effizienzklasse C–A.

Die angegebenen Verbrauchs- und CO<sub>2</sub>-Emissionswerte wurden nach dem vorgeschriebenen WLTP-Messverfahren ermittelt und in NEFZ-Werte umgerechnet.





# Eleganz in jedem Detail.

Beim Blick von der Seite springt einem die auffallend charismatische Silhouette des sportlich geschwungenen Fließhecks sofort ins Auge. Das elegante Profil des Hyundai i30 Fastback wird zusätzlich durch filigrane Designakzente und den stark gewölbten Heckspoiler unterstrichen. Hier werden Sportwagenspirit und geräumige 450 Liter Kofferraumvolumen erfolgreich vereint. Sein gehobenes Flair unterstreicht er mit einzigartigen Heckleuchten und der stilsicheren Stoßstange.





KUBUS EXPORT



# Die klassische Schönheit des Fließhecks.

Eine klare Linienführung und die einzigartige Interpretation des Kaskaden-Kühlergrills von Hyundai machen die Frontpartie unverwechselbar. Voll-LED-Scheinwerfer<sup>1</sup> mit separierten, markant gestalteten LED-Tagfahrleuchten gehen fließend in die Stoßstange über. Charakteristische 17-Zoll- und 18-Zoll-Felgen unterstreichen die gelungene Verbindung aus Sportlichkeit und Eleganz.



<sup>1</sup> Optional.







# Ausdrucksstarkes Statement.

Der Hyundai i30 Fastback setzt als erstes Hyundai Modell mit Fließheck nicht nur Maßstäbe in Sachen Design, sondern beweist wie alle anderen i30 Modelle ebenso seine Alltagstauglichkeit durch nahtlose Konnektivität und eine Vielzahl an hochentwickelten Sicherheitssystemen. Dazu zählen beispielsweise das Autoradio mit Android Auto™<sup>1, 2</sup> und Apple CarPlay™<sup>1, 2</sup> oder der Querverkehrswarner (RCCW)<sup>2</sup>.



<sup>1</sup> Apple CarPlay™ ist eine eingetragene Marke von Apple Inc. Android Auto™ ist eine eingetragene Marke von Google Inc.

<sup>2</sup> Optional.

# Gut vernetzt.

Im i30 Fastback machen modernes Infotainment und innovative Technologien das Leben leichter: z. B. die kabellose Ladestation<sup>2</sup> für Ihr Handy und ein hoch montierter, schwebender Touchscreen, der mit Apple CarPlay™<sup>1,2</sup> und Android Auto™<sup>1,2</sup> alles einfacher zugänglich macht.



**Kabelloses Laden von Smartphones<sup>2</sup>** – in der Mittelkonsole können compatible Smartphones auf der Ladefläche aufgeladen werden, ganz einfach und ohne Kabelsalat.

<sup>1</sup> Apple CarPlay™ ist eine eingetragene Marke von Apple Inc. Android Auto™ ist eine eingetragene Marke von Google Inc.

<sup>2</sup> Optional.



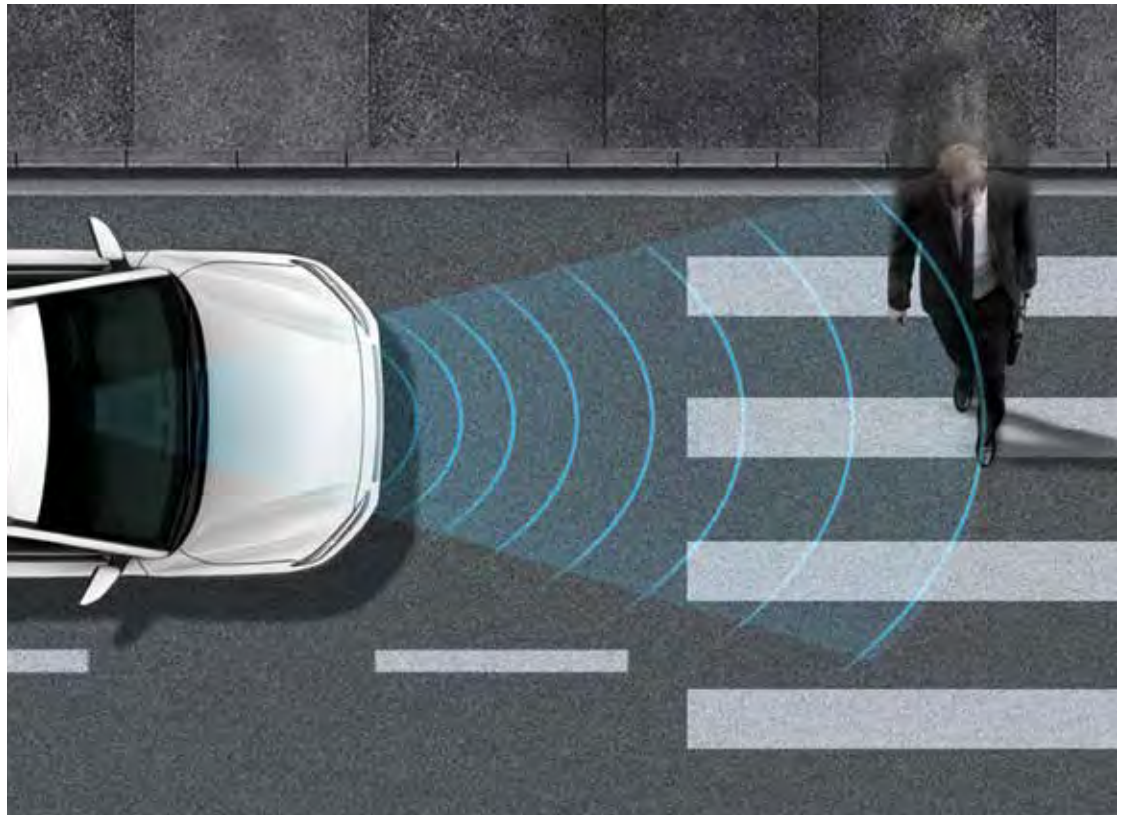
**8-Zoll-Touchscreen<sup>2</sup>** integriert 3D-Navigations-, Medien- und Verbindungsfunktionen inklusive eines 7-Jahres-Abonnement für LIVE Services mit Echtzeitinformationen zu Verkehr, Wetter und Point of Interest (POI).

# Hyundai SmartSense

Und mit Hyundai SmartSense, dem hochentwickelten Fahrerassistenzsystem von Hyundai, können Sie sich ganz entspannt und sicher fühlen. Vom aktiven Spurhalteassistenten über den Autonomen Notbremsassistent (FCA) mit Fußgängererkennung<sup>2</sup>, die adaptive Geschwindigkeitsregelanlage mit Abstandsregelung und Stopp-Funktion<sup>2</sup> bis hin zum Erkennen von Fahrzeugen im toten Winkel<sup>2</sup> – der i30 Fastback schützt Sie auf der Fahrt vor möglichen Gefahren. Die Hyundai Assistenzsysteme unterstützen Sie während der Fahrt, überlassen Ihnen aber jederzeit die volle Kontrolle über das Fahrzeug.



**Totwinklassistent<sup>2</sup>.** Zwei Radarsensoren im unteren hinteren Stoßfänger überwachen den Verkehr im toten Winkel. Die Spurwechselhilfe gibt ein akustisches Alarmsignal, wenn bei Annäherung eines Fahrzeugs der Blinker gesetzt wird.



**Autonomer Notbremsassistent inklusive Frontkollisionswarner und Fußgängererkennung (FCA)<sup>2</sup>.** Das FCA-System überwacht mit Kamera und Radarsensor den vorausfahrenden Verkehr. Stellt der Notbremsassistent fest, dass eine Gefährdung durch andere Fahrzeuge (8-180 km/h) oder für Fußgänger (bis 64 km/h) besteht, löst er zunächst eine optische und akustische Warnung aus und leitet im Notfall eine Teil- oder Vollbremsung ein, sofern Sie die Bremse nicht bereits selbst betätigt haben.

# Highlights



Glas-Schiebedach<sup>1</sup>

Lederlenkrad<sup>2</sup>



Sitze mit Memory-Funktion<sup>1</sup>



Smart-Key-System mit Start-/Stopp-Knopf<sup>1</sup>



Adaptive Geschwindigkeitsregelanlage mit Abstandsregelung und Stopp-Funktion (0–180 km/h) nur für Motoren mit DCT-Getriebe.<sup>1</sup>



<sup>1</sup> Optional.  
<sup>2</sup> Echtleder kombiniert mit hochwertigem Kunstleder.

Beheizbares Lederlenkrad<sup>2</sup>



2-Zonen-Klimaautomatik<sup>1</sup>



Navigationssystem mit 8-Zoll-Touchscreen<sup>1</sup>



Mittelarmlehne mit Ablagefach



Belüftete Sitze<sup>1</sup>



Sitzheizung



Elektrische Parkbremse<sup>1</sup>

# Ausstattungsvarianten



Premium



Style



Trend



18-Zoll-Leichtmetallfelge



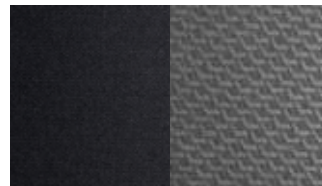
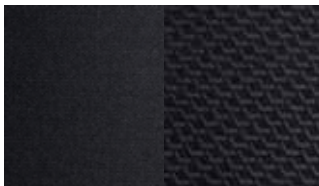
17-Zoll-Leichtmetallfelge

# Polster und Sitze



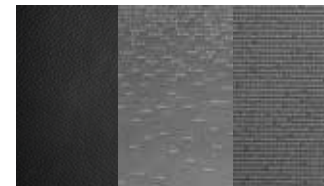
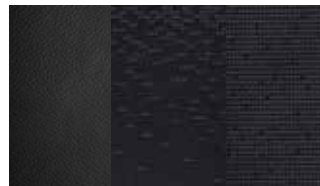
Leder in Schwarz<sup>1</sup>

Leder in Grau/Schwarz<sup>1</sup>



Stoffsitze in Schwarz

Stoffsitze in Grau/Schwarz



Stoff-Leder-Kombination<sup>1</sup> in Schwarz

Stoff-Leder-Kombination<sup>1</sup> in Grau/Schwarz

<sup>1</sup> Echtleder kombiniert mit hochwertigem Kunstleder.

Bilder enthalten optionale Sonderausstattung.

Abbildungen zeigen Interieur mit optionaler Sonderausstattung.

# Motoren und Getriebe



Die in dieser Broschüre genannten Motoren erfüllen schon jetzt die ab September 2019 vorgeschriebene Abgasnorm Euro 6d-TEMP.



1.0 T-GDI mit 120 PS



1.4 T-GDI mit 140 PS



1.6 CRDi mit 95/115/136 PS



Manuelles 6-Gang-Schaltgetriebe



7-Stufiges Doppelkupplungsgetriebe (DCT)

# Außenfarben



Polar White Uni<sup>1</sup>



Platinum Silver Mineraleffekt<sup>1</sup>



Micron Grey Metallic<sup>1</sup>



Moon Rock Metallic<sup>1</sup>



Phantom Black Mineraleffekt<sup>1</sup>



White Sand Metallic<sup>1</sup>



Olivine Grey Metallic<sup>1</sup>



Stellar Blue Metallic<sup>1</sup>



Engine Red Uni



Fiery Red Metallic<sup>1</sup>

<sup>1</sup> Optional.



**Neueste  
Motorentechnologie  
serienmäßig.**

Die in dieser Broschüre genannten Motoren erfüllen schon jetzt die ab September 2019 vorgeschriebene Abgasnorm Euro 6d-TEMP.

Ihr Hyundai Händler



\* Ohne Aufpreis und ohne Kilometerlimit: die Hyundai Herstellergarantie mit 5 Jahren Fahrzeuggarantie (3 Jahre für Car Audio inkl. Navigation bzw. Multimedia), 5 Jahren Lackgarantie sowie 5 Jahren Mobilitätsgarantie mit kostenlosem Pannen- und Abschleppdienst (gemäß den jeweiligen Bedingungen im Garantie- und Serviceheft). 5 kostenlose Sicherheits-Checks in den ersten 5 Jahren gemäß Hyundai Sicherheits-Check-Heft. Für Taxis und Mietwagen gelten generell abweichende Regelungen.

Die Hyundai 5 Jahre-Garantie gilt nur, wenn das Fahrzeug ursprünglich von einem autorisierten Hyundai Vertragshändler im Europäischen Wirtschaftsraum oder der Schweiz an einen Endkunden verkauft wurde. Unter „Endkunde“ ist eine Einzelperson, ein Unternehmen oder eine sonstige juristische Person zu verstehen, die (I) ein Hyundai Neufahrzeug von einem autorisierten Hyundai Vertragshändler nicht zum Zwecke des Weiterverkaufs erwirbt oder die (II) ein Hyundai Fahrzeug erwirbt, das ursprünglich durch eine Einzelperson, ein Unternehmen oder eine sonstige juristische Person von einem autorisierten Hyundai Vertragshändler nicht zum Zwecke des Wiederverkaufs gekauft wurde.

**Wichtige Hinweise:**

Da es laufend zu Änderungen oder Aktualisierungen in den Bereichen Technik, Ausstattung, Sicherheitssystemen bzw. deren Beschreibung etc. kommt, ist die Aktualität dieses Prospekts nicht gewährleistet. Die aktuellsten Informationen sowie Änderungen zu diesem Modell erfahren Sie auf der HYUNDAI Website unter <https://www.hyundai.de/Modelle/i30-fastback.html> oder bei Ihrem HYUNDAI Vertragspartner.

Die angegebenen Preise sind unverbindliche Preisempfehlungen der Hyundai Motor Deutschland GmbH, zzgl. Überführungskosten. Abbildungen enthalten z.T. aufpreispflichtige Sonderausstattung.

**Hyundai Motor Deutschland GmbH**  
Kaiserleipromenade 5 • 63067 Offenbach

[www.hyundai.de](http://www.hyundai.de)

Stand September 2018 HMDADX18-120918/10.000/0918 INNOCEAN

# Preise und technische Daten

## i30 Fastback



Neueste  
Motorentechnologie  
serienmäßig.



# i30 Fastback Ausstattungsvarianten – Übersicht

Der Hyundai i30 Fastback ist in drei unterschiedlichen Ausstattungslinien erhältlich. Diese bauen modular aufeinander auf. So hat jede Variante das Ausstattungspaket der darunter liegenden Ausstattungslinie an Bord – und weitere Features, die zum individuellen Ausstattungspaket des Modells zählen. Die wichtigsten Features aller Ausstattungslinien finden Sie in der untenstehenden Tabelle auf einen Blick. Darüber hinaus können Sie Zusatzausstattung wählen, die wir Ihnen auf den nächsten Seiten zeigen. Durch dieses simple System können Sie sich Ihren Hyundai so zusammenstellen, wie Sie es wünschen – und das in nur wenigen Schritten. Ihr Hyundai Partner unterstützt Sie gerne dabei.

**Sämtliche Preisangaben in diesem Prospekt sind unverbindliche Preisempfehlungen ab Auslieferungslager, zzgl. Überführungskosten.**

## Trend ab 22.350 EUR<sup>1</sup>

- 17-Zoll-Leichtmetallfelgen
- Einparkhilfe hinten
- Sitzheizung vorne
- Außenspiegel, elektrisch anklappbar
- Geschwindigkeitsregelanlage mit Limiter
- Elektrische Fensterheber hinten
- Lederlenkrad<sup>2</sup>, beheizbar
- Fernlichtassistent
- aktiver Spurhalteassistent
- u. v. m.

## Style = Trend + 2.420 EUR

- 2-Zonen-Klimaautomatik
- DAB+ Radio mit 8-Zoll-Farb-Touchscreen
- Rückfahrkamera
- Dunkel getönte Scheiben ab B-Säule
- Innenspiegel, automatisch abblendend
- LED-Rückleuchten
- Parkbremse, elektrisch
- Apple CarPlay<sup>TM5</sup> und Android Auto<sup>TM6</sup>
- Sitze vorne mit verstellbarer Oberschenkelauflage
- Smartphone-Ablage mit kabelloser Ladefunktion (Qi-Standard)
- u. v. m.

Ausstattung Trend

## Premium = Style + 2.100 EUR

- 18-Zoll-Leichtmetallfelgen
- Smart-Key-System mit Start/Stopp-Knopf
- Voll-LED-Scheinwerfer
- Adaptive Geschwindigkeitsregelanlage<sup>3</sup>
- Autonomer Notbremsassistent mit Fußgängererkennung
- Einparkhilfe vorne
- Knieairbag (Fahrer)
- Querverkehrswarner hinten
- Regensensor
- Totwinkelassistent
- Sitzpolster in Stoff-Leder<sup>2</sup>-Kombination
- u. v. m.

Ausstattung Style

Ausstattung Trend

<sup>1</sup> Unverbindliche Preisempfehlung (inkl. MwSt., zzgl. Überführung).  
<sup>2</sup> Echtleder kombiniert mit hochwertigem Kunstleder.

<sup>3</sup> Nur für Motoren mit DCT-Getriebe.  
<sup>4</sup> 7-Gang-Doppelkupplungsgetriebe.

<sup>5</sup> Apple CarPlay<sup>TM</sup> ist ein eingetragenes Warenzeichen der Apple Inc.  
<sup>6</sup> Android Auto<sup>TM</sup> ist ein eingetragenes Warenzeichen von Google Inc.

i30 Fastback Preise UPE¹	Trend	Style	Premium
1.0 T-GDI, 6-Gang, 88 kW (120 PS)	22.350 EUR	-	-
1.4 T-GDI, 6-Gang, 103 kW (140 PS)	23.250 EUR	25.670 EUR	27.770 EUR
1.4 T-GDI, 7-Gang-DCT⁴, 103 kW (140 PS)	25.150 EUR	27.570 EUR	29.670 EUR
1.6 CRDi, 6-Gang, 100 kW (136 PS)	-	28.280 EUR	30.380 EUR
1.6 CRDi, 7-Gang-DCT⁴, 100 kW (136 PS)	-	30.180 EUR	32.280 EUR

i30 Fastback Zusatzausstattung	Trend	Style	Premium
Uni Sonderfarbe	250 EUR	250 EUR	250 EUR
Metallic-/Mineraleffekt-Lackierung	590 EUR	590 EUR	590 EUR
18-Zoll-Leichtmetallfelgen	–	400 EUR	■
Glas-Schiebedach	–	1.100 EUR	1.100 EUR
<b>Sicherheits-Paket MT (manuelles Schaltgetriebe)</b> <sup>1</sup> : Autonomer Notbremsassistent mit Fußgängererkennung (FCA) und Knieairbag (Fahrer)	620 EUR	620 EUR	■
<b>Sicherheits-Paket DCT (Doppelkupplungsgetriebe)</b> <sup>2</sup> : Autonomer Notbremsassistent (FCA) mit Fußgängererkennung, Knieairbag (Fahrer), adaptive Geschwindigkeitsregelanlage (0-180 km/h), elektrische Parkbremse, Luftauslassdüsen hinten und Bordcomputer mit 4,2-Zoll-Farb-Display	1.220 EUR	–	■
<b>Sicherheits-Paket DCT (Doppelkupplungsgetriebe)</b> <sup>2</sup> : Autonomer Notbremsassistent (FCA) mit Fußgängererkennung, Knieairbag (Fahrer) und adaptive Geschwindigkeitsregelanlage (0-180 km/h)	–	890 EUR	■
<b>Voll-LED-Scheinwerfer</b> und LED-Tagfahrlicht, diagonal, mit Blinker-Funktion	900 EUR	900 EUR	■
<b>Digital-Paket</b> <sup>3</sup> : 8-Zoll-Farb-Touchscreen, Rückfahrkamera, digitaler Radioempfang (DAB+), Apple CarPlay™, Android Auto™ und Smartphone-Ablage mit kabelloser Ladefunktion (Qi Standard)	960 EUR	■	■
<b>Navigations-Paket</b> <sup>3</sup> : 8-Zoll-Farb-Touchscreen, Radio-Navigationssystem, Rückfahrkamera, digitaler Radioempfang (DAB+), Apple CarPlay™, Android Auto™, LIVE Services, Lifetime MapCare™ und Verkehrszeichenerkennung (ISLW)	1.300 EUR	–	–
<b>Navigations-Paket</b> : Radio-Navigationssystem, LIVE Services, Lifetime MapCare™ und Verkehrszeichenerkennung (ISLW)	–	600 EUR	600 EUR
<b>Digital-Paket in Verbindung mit Navigations-Paket</b> <sup>3,4</sup> 8-Zoll-Farb-Touchscreen, Radio-Navigationssystem, Rückfahrkamera, digitaler Radioempfang (DAB+), Apple CarPlay™, Android Auto™, LIVE Services, Lifetime MapCare™, Verkehrszeichenerkennung (ISLW) und Smartphone-Ablage mit kabelloser Ladefunktion (Qi Standard)	1.500 EUR	–	–
<b>Komfort-Paket</b> : Innenspiegel automatisch abblendend, 2-Zonen-Klimaautomatik, automatische Innen-beschlagsregelung, Smart-Key-System mit Start/Stopp-Knopf, Umfeldbeleuchtung, Türgriffe verchromt, Regensensor und wärmedämmende Frontscheibe	900 EUR	–	■
<b>Komfort-Paket</b> : Smart-Key-System mit Start/Stopp-Knopf, Umfeldbeleuchtung, Türgriffe verchromt, Regensensor, Einparkhilfe vorne, Totwinkelassistent (BCW) und Querverkehrswarner hinten (RCCW)	–	900 EUR	■
<b>Sitz-Paket I</b> <sup>5,6</sup> : Sitzpolsterung in Stoff-Leder-Kombination und Fahrersitz elektrisch einstellbar, Fahrersitz und Außenspiegel mit Memory-Funktion	–	750 EUR	–
<b>Sitz-Paket II</b> <sup>5</sup> : Sitzpolsterung in Leder, Fahrersitz elektrisch einstellbar, Fahrersitz und Außenspiegel mit Memory-Funktion	–	–	1.350 EUR
<b>Sitz-Paket II</b> mit belüfteten Sitzen vorne <sup>5,7</sup> Sitzpolsterung in Leder, Fahrersitz elektrisch einstellbar, Fahrersitz und Außenspiegel mit Memory-Funktion, belüftete Sitze vorne (Entfall verstellbare Oberschenkelauflage vorne und elektrisch einstellbare Lendenwirbelstütze Beifahrer)	–	–	1.550 EUR

1 Nur für Motoren mit Schaltgetriebe.

2 Nur für Motoren mit Doppelkupplungsgetriebe.

3 Apple CarPlay™ ist ein eingetragenes Warenzeichen der Apple Inc.

Android Auto™ ist ein eingetragenes Warenzeichen von Google Inc.

4 Nicht kombinierbar mit Digital-Paket oder Navigations-Paket.

5 Echtleder kombiniert mit hochwertigem Kunstleder.

6 Nur in Verbindung mit Komfort-Paket.

7 Nicht in Verbindung mit Sitz-Paket.

8 Bestandteil Sicherheits-Paket.

9 Bestandteil Komfort-Paket.

10 Bestandteil Navigations-Paket.

i30 Fastback Sicherheitsausstattung	Trend	Style	Premium
Alarmanlage	■	■	■
Antiblockiersystem (ABS) mit elektronischer Bremskraftverteilung (EBV)	■	■	■
Berganfahrhilfe (HAC)	■	■	■
Bremsassistent (BAS)	■	■	■
Elektronische Stabilitätskontrolle (ESC)	■	■	■
Elektronische Wegfahrsperre	■	■	■
Fahrdynamisches Stabilitätsmanagement (VSM)	■	■	■
ISOFIX-Kindersitzbefestigung hinten auf den äußeren Sitzplätzen inkl. Top-Tether-Verankerungspunkten	■	■	■
Kindersicherung, an den hinteren Türen	■	■	■
Reifendruck-Kontrollsystem (TPMS)	■	■	■
Sicherheitslenksäule, neigungs- und längsverstellbar	■	■	■
Parkbremse, elektrisch	□ <sup>2,8</sup>	■	■
Regensensor	□ <sup>9</sup>	□ <sup>9</sup>	■
<b>Airbag</b>			
Beifahrerairbag, deaktivierbar	■	■	■
Frontairbags, Fahrer und Beifahrer	■	■	■
Seitenairbags, Fahrer und Beifahrer	■	■	■
Vorhangairbags, bis in den Fond reichend	■	■	■
Knieairbag, Fahrerseite	□ <sup>8</sup>	□ <sup>8</sup>	■
<b>Assistenz-Systeme SmartSense</b>			
Aktiver Spurhalteassistent (LKA)	■	■	■
Aufmerksamkeitsassistent (DAW)	■	■	■
City-Notbremsfunktion (bis 75km/h)	■	■	■
Fernlichtassistent (HBA)	■	■	■
Adaptive Geschwindigkeitsregelanlage (SCC) mit Abstandsregelung und Stopp-Funktion (0–180 km/h) <sup>2</sup>	□ <sup>8</sup>	□ <sup>8</sup>	■
Autonomer Notbremsassistent (FCA) inkl. Frontkollisionswarner (bis 180 km/h) mit Fußgängererkennung (bis 64 km/h)	□ <sup>8</sup>	□ <sup>8</sup>	■
Verkehrszeichenerkennung (ISLW)	□ <sup>10</sup>	□ <sup>10</sup>	□ <sup>10</sup>
Querverkehrswarner hinten (RCCW)	–	□ <sup>9</sup>	■
Totwinkelassistent (BCW)	–	□ <sup>9</sup>	■

■ Serienausstattung

□ Zusatzausstattung

– nicht verfügbar

i30 Fastback Sicherheitsausstattung	Trend	Style	Premium
<b>Beleuchtung</b>			
Dritte Bremsleuchte	■	■	■
Halogen-Projektionsscheinwerfer	■	■	-
LED-Tagfahrlicht, diagonal	■	■	-
Leuchtweitenregulierung, manuell	■	■	■
Lichtsensord	■	■	■
Nebelscheinwerfer	■	■	■
Statisches Abbiegelicht	■	■	■
LED-Tagfahrlicht, diagonal, mit Blinker-Funktion	□ <sup>1</sup>	□ <sup>1</sup>	■
Umfeldbeleuchtung	□ <sup>2</sup>	□ <sup>2</sup>	■
Voll-LED-Scheinwerfer	□ <sup>1</sup>	□ <sup>1</sup>	■
LED-Rückleuchten (Brems- und Fahrlicht)	-	■	■
<b>Einparkhilfe</b>			
Einparkhilfe, hinten	■	■	■
Rückfahrkamera	□ <sup>3,4,5</sup>	■	■
Einparkhilfe, vorne	-	□ <sup>2</sup>	■
<b>Innenspiegel</b>			
manuell abblendbar	■	-	-
automatisch abblendend	□ <sup>2</sup>	■	■
<b>Kopfstützen</b>			
hinten (3x) höhenverstellbar	■	■	■
vorne höhen- und längsverstellbar	■	■	■
<b>Sicherheitsgurte</b>			
Drei-Punkt-Gurtsystem, auf allen Sitzplätzen	■	■	■
Gurtstraffer und Gurtkraftbegrenzer, vorne	■	■	■
Gurtwarner, alle Sitzplätze	■	■	■
höhenverstellbare Sicherheitsgurte, vorne	■	■	■

1 Bestandteil Voll-LED-Scheinwerfer.

2 Bestandteil Komfort-Paket.

3 Bestandteil Navigations-Paket.

4 Bestandteil Digital-Paket i.V. mit Radio-Navigationssystem.

5 Bestandteil Digital-Paket.

6 Bestandteil Sitz-Paket I.

7 Bestandteil Sitz-Paket II.

8 Bestandteil Sitz-Paket II i.V. mit belüfteten Sitzen.

i30 Fastback Außenausstattung	Trend	Style	Premium
Fensterrahmeneinfassung, schwarz	■	-	-
Heckscheibe, beheizbar mit Abschaltautomatik	■	■	■
Motorhaubendämmung	■	■	■
Stoßfänger, in Wagenfarbe lackiert	■	■	■
Fensterrahmeneinfassung in Chrom	-	■	■
Glas-Schiebedach	-	□	□
<b>Außenspiegel</b>			
beheizbar	■	■	■
Blinker integriert	■	■	■
elektrisch anklappbar	■	■	■
elektrisch einstellbar	■	■	■
in Wagenfarbe lackiert	■	■	■
mit Memory-Funktion	-	□ <sup>6</sup>	□ <sup>7,8</sup>
<b>Kühlergrill</b>			
in schwarz	■	■	■
<b>Türgriffe</b>			
in Wagenfarbe lackiert	■	■	-
verchromt	□ <sup>2</sup>	□ <sup>2</sup>	■
<b>Verglasung</b>			
dunkel getönt ab B-Säule	-	■	■
Frontscheibe mit Sonnenschutzkeil	■	■	■
rundum getönt	■	■	■
wärmedämmende Frontscheibe	□ <sup>2</sup>	■	■

i30 Fastback Komfort- und Innenausstattung	Trend	Style	Premium
12-V-Steckdose, 2x vorne und 1x im Kofferraum	■	■	■
Beleuchtetes Zündschloss	■	■	■
Drive Modes (Neutral/Eco/Sport) <sup>1</sup>	■	■	■
Gepäckraumabdeckung	■	■	■
Gepäckraumbeleuchtung	■	■	■
Geschwindigkeitsregelanlage mit Limiter	■	■	■
Interieur wahlweise in schwarz oder schwarz/grau	■	■	■
Lederschaltknäuf <sup>2</sup>	■	■	■
Leseleuchten, vorne und hinten	■	■	■
Mittelarmlehne, hinten, mit Durchlademöglichkeit	■	■	■
Mittelarmlehne, vorne, mit Ablagefach	■	-	-
Mittelarmlehne, vorne, mit Ablagefach, verschiebbar	-	■	■
Schaltwippen am Lenkrad <sup>1</sup>	■	■	■
Servolenkung	■	■	■
Sonnenblende, Fahrer und Beifahrer, mit Spiegel, beleuchtet	■	■	■
Türgriffe innen, verchromt	■	■	■
Ablagen			
Ablagetaschen an der Rückseite der Vordersitze	■	■	■
Brillenablagefach	■	■	■
Fach in der Mittelkonsole des Armaturenbretts	■	■	■
Fächer in den Türen	■	■	■
Fächer unter Gepäckraumboden	■	■	■
Getränkehalter, hinten	■	■	■
Getränkehalter, vorne	■	■	■
Smartphone-Ablage mit kabelloser Ladefunktion (Qi-Standard)	□ <sup>4,6</sup>	■	■
Audiosystem			
6 Lautsprecher inkl. 2 Hochtönern vorne	■	■	■
Anschlüsse für USB und AUX	■	■	■
Apple CarPlay™ und Android Auto™ <sup>5</sup>	□ <sup>3,4,6</sup>	■	■

1 Nur für Motoren mit DCT-Getriebe.

2 Echtleder kombiniert mit hochwertigem Kunstleder.

3 Bestandteil Navigations-Paket.

4 Bestandteil Digital-Paket.

5 Apple CarPlay™ ist ein eingetragenes Warenzeichen der Apple Inc.

Android Auto™ ist ein eingetragenes Warenzeichen von Google Inc.

6 Bestandteil Digital-Paket i.V. mit Radio-Navigationssystem.

7 Bestandteil Sicherheits-Paket DCT.

8 Bestandteil Komfort-Paket.

i30 Fastback Komfort- und Innenausstattung	Trend	Style	Premium
Bluetooth®-Freisprecheinrichtung	■	■	■
Digitaler Radioempfang (DAB+)	□ <sup>3,4,6</sup>	■	■
Display, 5-Zoll-Monochrom	■	–	–
Display, 8-Zoll-Farb-Touchscreen	□ <sup>3,4,6</sup>	■	■
Lifetime MapCare™	□ <sup>3,6</sup>	□ <sup>3</sup>	□ <sup>3</sup>
LIVE Services	□ <sup>3,6</sup>	□ <sup>3</sup>	□ <sup>3</sup>
Radio-Navigationssystem	□ <sup>3,6</sup>	□ <sup>3</sup>	□ <sup>3</sup>
RDS-Radio	■	■	■
<b>Bordcomputer</b>			
3,5-Zoll-Monochrom-Display	■	–	–
4,2-Zoll-Farb-Display	□ <sup>1,7</sup>	■	■
<b>Fahrzeuglüftung</b>			
2-Zonen-Klimaautomatik	□ <sup>8</sup>	■	■
Automatische Innenbeschlagsregelung	□ <sup>8</sup>	■	■
Klimaanlage	■	–	–
Luftauslassdüsen, hinten	□ <sup>1,7</sup>	■	■
<b>Fensterheber</b>			
Abwärts-/Aufwärtsautomatik, an allen Fenstern	■	■	■
Einklemmschutz, an allen Fenstern	■	■	■
elektrisch, hinten	■	■	■
elektrisch, vorne	■	■	■
<b>Lenkrad</b>			
beheizbar	■	■	■
Dreispochenlenkrad	■	■	■
in Leder <sup>2</sup>	■	■	■
mit Multifunktion	■	■	■
<b>Zentralverriegelung</b>			
mit schlüsselintegrierter Funkfernbedienung	■	■	■
Smart-Key-System mit Start/Stopp-Knopf	□ <sup>8</sup>	□ <sup>8</sup>	■

■ Serienausstattung

□ Zusatzausstattung

– nicht verfügbar

i30 Fastback Sitze	Trend	Style	Premium
Sitze			
Belüftete Sitze, vorne	-	-	□ <sup>1</sup>
Rücksitzlehne, asymmetrisch geteilt umklappbar	■	■	■
Sitzheizung, vorne	■	■	■
Sitzpolsterung in Leder schwarz oder grau/schwarz <sup>2</sup>	-	-	□ <sup>1,3</sup>
Sitzpolsterung in Stoff schwarz oder grau/schwarz	■	■	-
Sitzpolsterung in Stoff-Leder-Kombination schwarz oder grau/schwarz <sup>2</sup>	-	□ <sup>4</sup>	■
Beifahrersitz			
höhenverstellbar	■	■	■
mit elektrisch einstellbarer Lendenwirbelstütze	-	■	■ <sup>5</sup>
mit verstellbarer Oberschenkelauflage	-	■	■ <sup>5</sup>
Fahrsitz			
elektrisch einstellbar	-	□ <sup>4</sup>	□ <sup>1,3</sup>
höhenverstellbar	■	■	■
mit elektrisch einstellbarer Lendenwirbelstütze	■	■	■
mit Memory-Funktion	-	□ <sup>4</sup>	□ <sup>1,3</sup>
mit verstellbarer Oberschenkelauflage	-	■	■ <sup>5</sup>

i30 Fastback Felgen und Reifen	Trend	Style	Premium
7,0 J x 17-Zoll-Leichtmetallfelgen mit 225/45 R 17 Bereifung	■	■	-
7,5 J x 18-Zoll-Leichtmetallfelgen mit 225/40 R 18 Bereifung	-	□	■
Reifen-Reparatur-Kit	■	■	■

1 Bestandteil Sitz-Paket II i.V. mit belüfteten Sitzen.  
2 Echtleder kombiniert mit hochwertigem Kunstleder.  
3 Bestandteil Sitz-Paket II.  
4 Bestandteil Sitz-Paket I.  
5 Entfällt bei Auswahl Sitz-Paket II mit belüfteten Sitzen.  
6 Doppelkupplungsgetriebe.  
7 Der Kraftstoffverbrauch wird in der Praxis je nach Fahrweise, technischem Zustand des Fahrzeugs, nicht serienmäßigen An- und Aufbauten, nach Fahrbahnbeschaffenheit und klimatischen Bedingungen von den nach der EG-Prüfnorm ermittelten Werten abweichen, in der Fassung VO (EG) Nr. 136/2014. Die angegebenen Verbrauchs- und CO<sub>2</sub>-Emissionswerte wurden nach dem vorgeschriebenen WLTP-Messverfahren ermittelt und in NEFZ-Werte umgerechnet.  
8 Nach EG-Betriebserlaubnis mit vollem Tank inkl. 75 kg Fahrergewicht, ausstattungsabhängig.  
9 Stand August 2018.

Technische Daten i30 Fastback

i30 Fastback	1.0 T-GDI 6-Gang 88 kW (120 PS)	1.4 T-GDI 6-Gang 103 kW (140 PS)	1.4 T-GDI 7-Gang-DCT <sup>6</sup> 103 kW (140 PS)	1.6 CRDi 6-Gang 100 kW (136 PS)	1.6 CRDi 7-Gang-DCT <sup>6</sup> 100 kW (136 PS)
Sitzplätze	5				
Türen	5				
Motor/Kraftübertragung					
Getriebe	6-Gang	6-Gang	7-Gang-DCT <sup>6</sup>	6-Gang	7-Gang-DCT <sup>6</sup>
Motoranordnung	vorn quer, Frontantrieb				
Zylinderanzahl (Ventile)	3 (12)	4 (16)	4 (16)	4 (16)	4 (16)
Hubraum (cm³)	998	1.353	1.353	1.598	1.598
Bohrung x Hub (mm)	71 x 84	71,6 x 84	71,6 x 84	77 x 85,8	77 x 85,8
Leistung kW (PS) bei min <sup>-1</sup>	88 (120)/6.000	103 (140)/6.000	103 (140)/6.000	100 (136)/4.000	100 (136)/4.000
Drehmoment (Nm) bei min <sup>-1</sup>	171/1.500-4.000	242/1.500	242/1.500	280/1.500-3.000	320/2.000-2.250
Start-Stopp-Automatik	■	■	■	■	■
Katalysator	Geregelter 3-Wege-Katalysator mit beheizter Lambdasonde			SCR-Harnstoffeinspritzung, Oxidations-Katalysator und NOX-Speicherkatalysator	
Partikelfilter	■	■	■	■	■
Schadstoffeinstufung	Euro 6d-TEMP				
Fahrleistungen					
Höchstgeschwindigkeit (km/h)	188	208	203	200	200
Beschleunigung 0–100 km/h (Sek.)	11,3	9,1	9,4	10,4	10,1
Abmessungen					
Länge/Breite/Höhe (mm)	4.455/1.795/1.425				
Radstand (mm)	2.650				

Kraftstoffverbrauch (in l/100 km nach VO (EG) Nr. 715/2007) <sup>7</sup>	1.0 T-GDI 6-Gang 88 kW (120 PS)	1.4 T-GDI 6-Gang 103 kW (140 PS)	1.4 T-GDI 7-Gang-DCT <sup>6</sup> 103 kW (140 PS)	1.6 CRDi 6-Gang 100 kW (136 PS)	1.6 CRDi 7-Gang-DCT <sup>6</sup> 100 kW (136 PS)
Kraftstoffart	Super bleifrei (95 ROZ)	Super bleifrei (95 ROZ)	Super bleifrei (95 ROZ)	Diesel	Diesel
Innerorts	6,5	7,2	6,7	4,9	4,6
Außerorts	4,9	5,1	5,1	4,2	4,1
Kombiniert	5,5	5,9	5,7	4,4	4,3
CO <sub>2</sub> -Emission (g/km)	126	134	130	116	113
CO <sub>2</sub> -Effizienzklasse	C	C	C	A	A
Tankinhalt ca. (l)	50				

i30 Fastback	1.0 T-GDI 6-Gang 88 kW (120 PS)	1.4 T-GDI 6-Gang 103 kW (140 PS)	1.4 T-GDI 7-Gang-DCT <sup>6</sup> 103 kW (140 PS)	1.6 CRDi 6-Gang 100 kW (136 PS)	1.6 CRDi 7-Gang-DCT <sup>6</sup> 100 kW (136 PS)
Abmessungen					
Spurweite vorn/hinten (mm) 17-Zoll-LM-Felge	1.559/1.567				
Spurweite vorn/hinten (mm) 18-Zoll-LM-Felge	1.555/1.563				
Bodenfreiheit (mm)	135				
Kofferraumvolumen (l, VDA-Norm 211) bei aufgestellter Rücksitzbank und -lehne bis Oberkante Rücksitzlehne	450				
Kofferraumvolumen (l, VDA-Norm 214) bei umgeklappter Rücksitzbank und -lehne bis Unterkante Dach	1.351				
Gewichte					
Leergewicht <sup>a</sup> (kg)	1.317–1.460	1.330–1.484	1.362–1.514	1.410-1.562	1.440-1.592
Zulässiges Gesamtgewicht (kg)	1.820	1.840	1.860	1.900	1940
Anhängelast (kg), gebremst bis 12 %	1.200	1.410	1.410	1.500	1.500
Dachlast (kg)	80				
Stützlast (kg)	80				
Wartungsintervall	15.000 km oder jährlich			30.000 km oder alle 2 Jahre	
Versicherungseinstufung <sup>9</sup>					
Typ-Schlüssel-Nr.	AEL	AEN	AEN	AEQ	AEQ
Haftpflicht	16	16	16	17	17
Teilkasko	20	20	20	21	21
Vollkasko	21	21	21	21	21

■ Serienausstattung

□ Zusatzausstattung

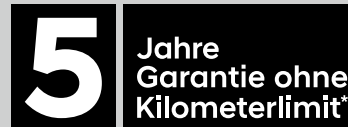
– nicht verfügbar



**Neueste  
Motorentechnologie  
serienmäßig.**

Die in dieser Broschüre genannten Motoren erfüllen schon jetzt die ab September 2019 vorgeschriebene Abgasnorm Euro 6d-TEMP.

Ihr Hyundai Händler



\* Ohne Aufpreis und ohne Kilometerlimit: die Hyundai Herstellergarantie mit 5 Jahren Fahrzeuggarantie (3 Jahre für Car Audio inkl. Navigation bzw. Multimedia), 5 Jahren Lackgarantie sowie 5 Jahren Mobilitätsgarantie mit kostenlosem Pannen- und Abschleppdienst (gemäß den jeweiligen Bedingungen im Garantie- und Serviceheft). 5 kostenlose Sicherheits-Checks in den ersten 5 Jahren gemäß Hyundai Sicherheits-Check-Heft. Für Taxis und Mietwagen gelten generell abweichende Regelungen.

Diese Hyundai Herstellergarantie gilt nur, wenn das Fahrzeug ursprünglich von einem autorisierten Hyundai Vertragshändler im Europäischen Wirtschaftsraum oder in der Schweiz an einen Endkunden verkauft wurde. Unter „Endkunde“ ist eine Einzelperson, ein Unternehmen oder eine sonstige juristische Person zu verstehen, die (I) ein Hyundai Neufahrzeug von einem autorisierten Hyundai Vertragshändler nicht zum Zwecke des Weiterverkaufs erwirbt oder die (II) ein Hyundai Fahrzeug erwirbt, das ursprünglich durch eine Einzelperson, ein Unternehmen oder eine sonstige juristische Person von einem autorisierten Hyundai Vertragshändler nicht zum Zwecke des Wiederverkaufs gekauft wurde.

**Wichtige Hinweise:**

Da es laufend zu Änderungen oder Aktualisierungen in den Bereichen Technik, Ausstattung, Sicherheitssystemen bzw. deren Beschreibung etc. kommt, ist die Aktualität dieses Prospekts nicht gewährleistet. Die aktuellsten Informationen sowie Änderungen zu diesem Modell erfahren Sie auf der HYUNDAI Website unter <https://www.hyundai.de/Modelle/i30-Fastback.html> oder bei Ihrem HYUNDAI Vertragspartner.

Die angegebenen Preise sind unverbindliche Preisempfehlungen der Hyundai Motor Deutschland GmbH, zzgl. Überführungskosten. Abbildungen enthalten z.T. aufpreispflichtige Sonderausstattung.

**Hyundai Motor Deutschland GmbH**  
Kaiserleipromenade 5  
63067 Offenbach  
[www.hyundai.de](http://www.hyundai.de)

Abmessungen

