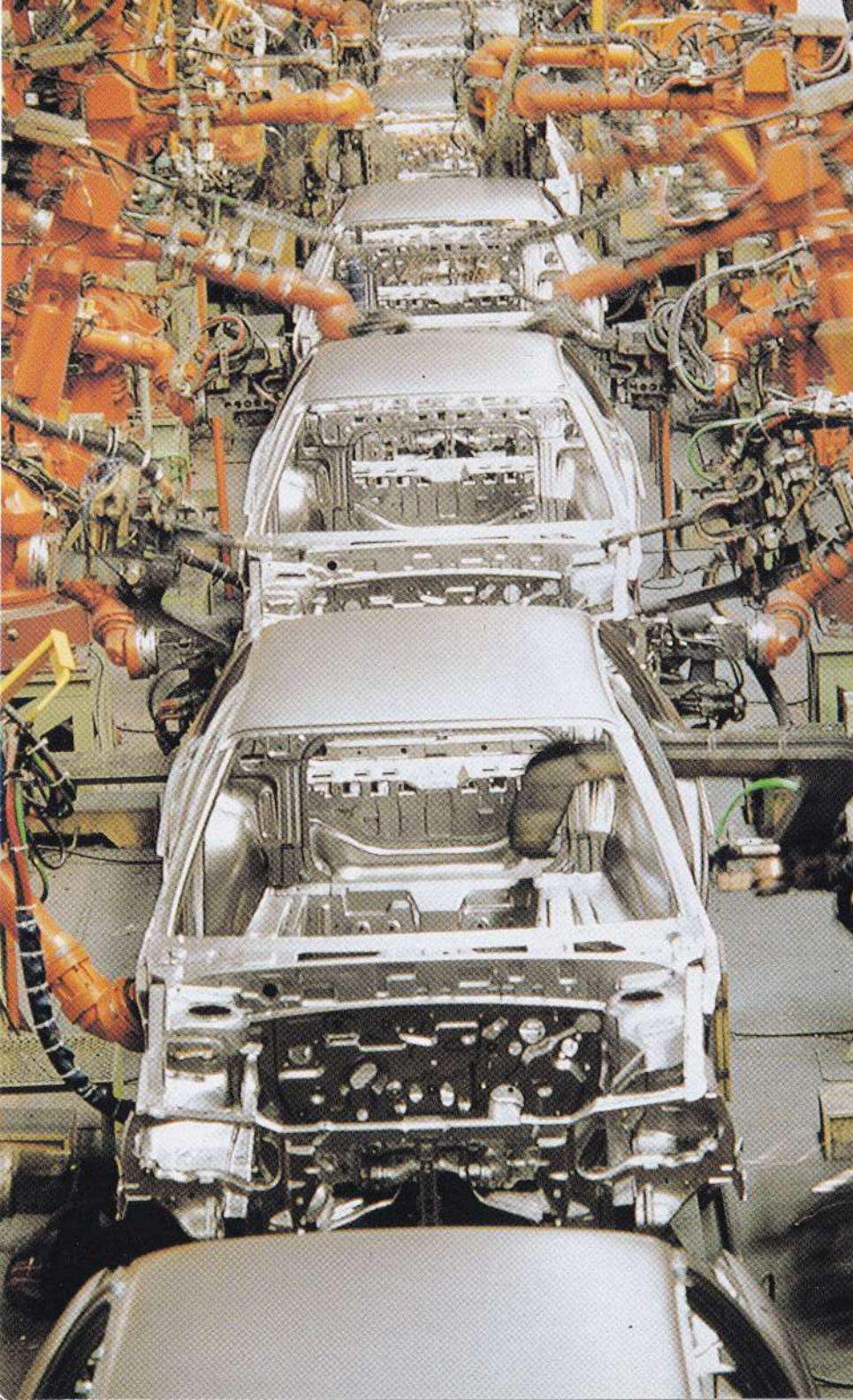


**1994
HYUNDAI
GESAMT-
PROGRAMM**



Automobile für die Welt

Seit mehr als 25 Jahren exportiert Hyundai hochwertige Automobile in die ganze Welt.



Fertigung nach dem neuesten Stand der Technik

Computergestützte Fertigungstechnologie ist ein Schlüssel zur hohen Qualität der Hyundai-Fahrzeuge.



Umfassende Tests

Hyundai-Automobile legen in Tests Hunderttausende von Kilometern zurück und stehen für überlegene Leistung und Stabilität.



Wir sind der Zukunft verpflichtet

Hyundai baut zuverlässige und sichere Automobile, die über viele Jahre ein stabiles Preis/Wert-Verhältnis gewährleisten.

Einführung



Hyundai, der grösste Automobilexporteur Koreas, beliefert Kunden in mehr als 160 Ländern.



Mit der Erweiterung der Hyundai-Produktlinie wächst das attraktive Angebot der Hyundai-Vertragshändler.



Das Hyundai Design-Center entwickelt modernste Konzepte im Fahrzeugstyling.



Das Mabukri Forschungszentrum für Entwicklung und Erprobung neuer Antriebstechnologien.



Die beiden Hyundai-Testgelände in Korea zählen zu den anspruchsvollsten der Welt.



In speziellen Versuchsräumen werden die Fahrzeuge extremen Temperaturen ausgesetzt.



Im Ausbildungsprogramm für neue Mitarbeiter werden Wissen und Führungsqualitäten gefördert.



Die Hyundai-Mitarbeitermotivation.

Unser Ziel, die Kundenzufriedenheit, war und ist die Haupttriebkraft des eindrucksvollen Wachstums der Hyundai Motor Company. Seit ihrer Gründung im Jahre 1967 bietet die Hyundai Motor Company mit kompromißlosem Engagement für ihre Kunden hochwertige Automobile zu wettbewerbsgerechten Preisen an. Mit diesem Bekenntnis ist Hyundai zu Koreas führendem Automobilhersteller und zu einem weltweit anerkannten Anbieter in der Automobilbranche geworden. Heute fällt die Wahl von immer mehr Kunden in über 160 Ländern auf Hyundai. Sie entscheiden sich für Automobile von hervorragender Qualität und herausragendem Wert.

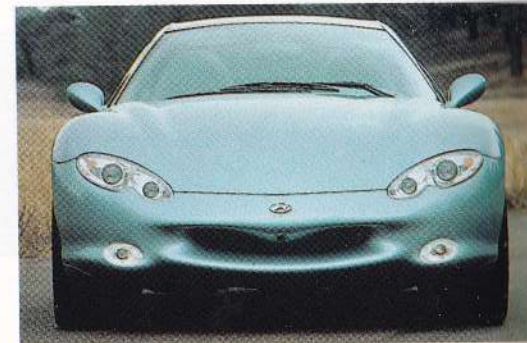
Grundlage für den Erfolg auf den wettbewerbsorientierten Weltmärkten von heute sind eine kundenorientierte Strategie bei der Automobilentwicklung und eine fortschrittliche, flexible Unternehmensorganisation. Alle Hyundai-Automobile werden im Hinblick auf Komfort, Design, Wert und Sicherheit, sorgfältig und exakt nach den Bedürfnissen der Kunden konstruiert und gefertigt. Indem sie die sich wandelnden Bedürfnisse und Wünsche der Automobilkäufer von heute und morgen bereits bei der Automobil-Entwicklung berücksichtigen, erweitern und verfeinern die Hyundai-Designstudios in Korea und in Kalifornien kontinuierlich die Hyundai-Automobilfamilie. In ihrem Streben, Automobile zu bauen, die sich durch mehr Sicherheit, geringeren Kraftstoffverbrauch und eine sinkende Umweltbelastung auszeichnen, verwenden die Konstrukteure und Arbeiter von Hyundai Technologien und Verfahren auf absolut neuestem Stand.

Auf den folgenden Seiten erhalten Sie eine kurze Einführung in die aktuelle Hyundai-Angebotsreihe.



SPORTCOUPÉ HCD-2

Mit den Worten «visionär» und «faszinierend» ist das Konzept-Automobil HCD-2 am besten beschrieben – die stolze Schöpfung eines jungen, vorausschauenden Designteams im kalifornischen Hyundai-Designstudio in Fountain Valley. Indem es so gut wie jedes herkömmliche Element der Automobilkonstruktion überdacht hat, entwarf das Team ein innovatives Sportcoupé, bis hin zu unkonventionellen Merkmalen wie der 2+1-Sitzanordnung und der Armaturentafel. Als faszinierende Kombination aus sportlichem Look, sicherem Fahrverhalten und Praxistauglichkeit hat der HCD-2 bei internationalen Automobilausstellungen im Jahre 1993 viele fachkundige Besucher begeistert.



HCD-2: Die Gestalt der Dinge, die kommen werden...

Die atemberaubende, elitäre Vision HCD-2 kündigt eine neue Generation von Hyundai-Automobilen an: aerodynamisch perfekt, tieflegend und rassig. Und versehen mit einer Reihe von High-Tech-Features zur Steigerung von Sicherheit und Leistung. Inspiriert durch die klassisch gewölbte Form – gedrungene Mittelabschnitte und breite Schultern –, verlegt die Konstruktion des HCD-2 die Fahrerkabine nach hinten. Diese Proportionen heben das lange Frontende mit seinem kraftvollen Erscheinungsbild hervor. Das Wechselspiel von voll durchgezogenen und gewölbten Linien an den Seitenwänden sowie der 17-Zoll-Reifen auf elegant geformten Leichtmetallrädern betonen den dynamischen Charakter dieses Autos.

In der Tradition sportlichen, hochentwickelten Designs und großartiger handwerklicher Fertigkeiten hat Hyundai einen Innenraum geschaffen, der Fahrer und Mitfahrer mit Stil, Sicherheit und Komfort umgibt. Die horizontal angeordneten Instrumente, die sorgfältige Auswahl der Materialien sowie die überlegte Anordnung der Bedienelemente sorgen für einen harmonisch fließenden Gesamteindruck und ein übersichtliches, aufgeräumtes Erscheinungsbild. Der Innenraum des HCD-2 definiert mit Erfolg die sportliche, einzigartige Persönlichkeit dieses Wagens und setzt neue Maßstäbe für schlichte Eleganz und Sicherheit.

Die Sicherheitsstandards des HCD-2 sind überdimensioniert: Scheibenbremsen an allen vier Rädern, Anti-Blockier- sowie Antriebsschlupfregelung, ein Ab-



standswarnsystem, Airbags für Fahrer und Beifahrer, Hochleistungs-Projektionsscheinwerfer und vieles mehr gehören zur Serienausstattung. Zu den Komfortmerkmalen gehören ein in die Sonnenblende eingebautes Mobiltelefon mit Freisprecheinrichtung und ein MW/ UKW-Stereo-Receiver mit Compact-Disc-Player. Die Armaturentafel im Cockpit-Stil verfügt über eine elektro-lumineszente Beleuchtung.

Und das Hochgefühl setzt sich fort – mit dem von Hyundai neu entwickelten Motor des HCD-2: mit 16 Ventilen, doppelten obenliegenden Nockenwellen, va-

Die High-Tech-Armaturentafel enthält vier Analog-Anzeigeelemente, die in klassischer Sportwagen-tradition hinter einer runden, transparenten Glasscheibe angeordnet sind.

Aus jedem Blickwinkel gibt der HCD-2 die Linien eines Kraftpakets zu erkennen. Eine elegante, von unten nach oben gerichtete Verstärkung der »Muskulatur« an den Seiten trägt zum leichteren Gesamteindruck bei.

riabler Ventilsteuerung und 2,0-Liter-Ganzaluminium-Kraftwerk mit kW 110 (150 PS).



Die 2+1-Sitzanordnung ist praktisch und wegweisend. Forschungsarbeiten zu 2+2-Sportcoupés haben ergeben, daß auf den meisten Fahrten nur ein einziger Mitfahrer den Rücksitz einnimmt. Der hintere Sitz ist mit aufprallabsorbierendem Material.



Der 1994er SONATA. Abgebildeter Sonata GL, Standardausführung, für Deutschland nicht verfügbar.

Reisen Sie stilvoll und komfortabel mit dem neuen Sonata. Durch sein elegantes, aerodynamisches Styling und sein temperamentvolles Auftreten setzt er sich von seinen Wettbewerbern ab. Mit seiner souveränen Eleganz und seiner luxuriösen Ausstattung ist er das perfekte Auto für höchste Ansprüche – und gleichzeitig eine ideale Familien-Limousine. In seinem geräumigen Innern ist reichlich Platz für eine fünfköpfige Familie. Besondere Merkmale: ein völlig neues Fahrwerk für ein stabileres, ruhigeres Fahrverhalten und eine vorbildliche aktive und passive Sicherheit durch elektronisches Vier-Kanal-ABS sowie einen Full-Size-Airbag.

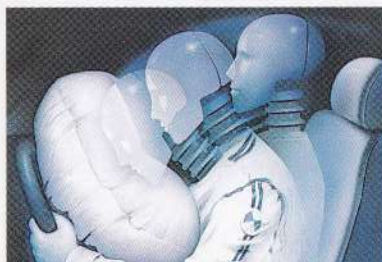
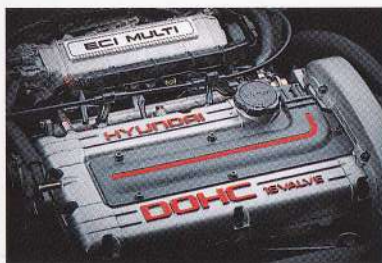
Abgebildete Fahrzeuglackierungen in Deutschland nicht lieferbar.



Der neue Sonata ist in zwei Ausstattungsvarianten erhältlich: als hervorragend ausgestatteter GLS 2.0i DOHC 16 V und als GLS 3.0i V6 mit der Spitzenausstattung für höchste Ansprüche.

Luxus, Sicherheit und temperamentvolles Auftreten...

Starke Leistung bei niedrigen Verbrauchswerten zeichnet den 2-Liter-16V DOHC-Motor aus. Er ist perfekt auf das manuell schaltbare Fünfganggetriebe abgestimmt und beschleunigt in 10,2 Sekunden von 0 auf 100 Stundenkilometer.



Die Kombination von Sicherheitsgurt und dem serienmäßigen Full-size-Airbag bietet ein Höchstmaß an Schutz. Durch einen Aufprall mit einer Geschwindigkeit von mehr als 19 km/h entfaltet sich der Airbag automatisch in Sekundenbruchteilen.

Das moderne, harmonische Design des Sonata begeistert Autofahrer auf der ganzen Welt. Unter seinem geschmeidigen, aerodynamischen Äußeren verbirgt sich ein temperamentvoller Motor, der mit souveränen Fahrleistungen beeindruckt.

Der Sonata ist eine Limousine mit einem der geräumigsten und luxuriösesten Innenräume seiner Klasse. Eine Limousine mit komfortabel gepolsterten Sitzen in dauerhaftem, hochflorigem Veloursgewebe. Für höchsten Fahrkomfort auch auf langen Fahrten ist der Fahrersitz nach vorn und hinten, seitlich und in der Höhe verstellbar und bietet zusätzlichen Halt für Oberschenkel und Hüften (nur GLS).

Die modern und übersichtlich gestaltete Armaturentafel ermöglicht dem Fahrer die Konzentration auf das Wesentliche. Analog-Anzeigeeinstrumente sorgen für schnelle Information über wichtige Fahrzeugfunktionen, optimal positionierte Soft-Touch-Schalter garantieren leichte Bedienbarkeit.

Ein völlig neues Fahrwerk mit Einzelaufhängung aller vier Räder ist der Schlüssel zum seidenweichen Fahrverhalten und präzisen Handling, das das Fahren im neuen Sonata zum genußvollen Erlebnis macht. McPherson-Federbeine vorn und eine Multilenker-Aufhängung hinten sorgen für eine optimale Federung und höchsten Abrollkomfort.

Unter der Kühlerhaube: Ein leistungsstarker, aber sparsamer Vierzylindermotor mit zwei geräuschlos gegendrehenden Ausgleichswellen zur Vibrations- und Geräuschminderung, einer



Abgebildete Lautsprecher für Deutschland nicht verfügbar.

Mit einem der größten Innenräume seiner Klasse bietet der Sonata reichlich Platz zum Ausstrecken. Hier im Bild: die Lederausstattung (in D nur als Automatik) des Hyundai Sonata 3.0 GLS.

pulldachförmigen Verbrennungskammer für bessere Luftdurchwirbelung, doppelten Kraftstoffeinspritzdüsen und einem verteilerlosen Zündsystem. Ein elektronisch gesteuertes, automatisches Vierstufengetriebe ist als Extra anstelle der manuellen Fünfgangschaltung erhältlich.

Für eine vorbildliche passive Sicherheit sorgen doppelte Verstrebungen zum Schutz vor seitlichem Aufprall in allen vier Türen. Ein Anti-Blockier-Bremsystem und der Full-Size-Airbag sind serienmäßig.



In Luxus und ergonomischer Perfektion einen Schritt voraus: die Armaturentafel des Hyundai-Sonata.



SONATA MIT ABS

A.B.S.

Vierkanal-Anti-Blockier-Bremsystem

Das serienmäßige ABS-System verhindert das Blockieren der Räder und hält den Sonata bei Bremsmanövern sicher in der Spur.



DER NEUE LANTRA



Der sportliche Look des 1994er Lantra wird mit Sicherheit viele Blicke auf sich ziehen. Erhältlich als GLS 1,5i, GLS 1,6i 16V und als GT 1,8i 16V.

Die Elemente des Erfolgs: eine begeisternde Mischung aus modernem Design, reaktionsfreudigem Antrieb und vorbildlicher Wirtschaftlichkeit. Diese Eigenschaften zeichnen den Lantra aus, der sich zum beliebtesten aller Hyundai-Modelle entwickelt. Von der Frontpartie bis zum Heck überzeugt der Lantra durch Design und Technik. Seine hochwertige, robuste Konstruktion, sein üppig ausgestatteter Innenraum und sein leistungsstarker, aber wirtschaftlicher Vierzylindermotor sorgen zusammen für ein großartiges Fahrerlebnis und ein langes Autoleben.



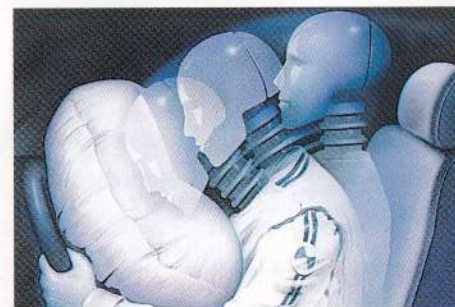
Sicherheit und Komfort: Schalensitze vorn mit der perfekten Kombination von Seitenhalt und Bequemlichkeit für Fahrer und Beifahrer. Selbst der größte Insasse findet reichlich Bein- und Kopffreiheit.

Entspannt fahren

Komfort und Ruhe sind die herausragenden Merkmale des geräumigen Fahrzeuginneren des Lantra, in dem fünf Personen bequem Platz haben. Die Schalensitze für Fahrer und Beifahrer bieten die perfekte Kombination aus sicherem Halt und Komfort. Auf den Rücksitzen finden selbst hochgewachsene Mitfahrer reichlich Bein- und Kopffreiheit. Für extralange Frachstücke läßt sich die Rücklehne im Verhältnis 60/40 problemlos herunterklappen. Von den ansprechenden stoffüberzogenen Sitzen bis zur Armaturentafel in er-

gonomischem Design zielt im Innern des Lantra alles darauf ab, Fahrer und Passagieren entspannte Fortbewegung zu garantieren. Die analogen Meßinstrumente sind übersichtlich und unmittelbar verständlich. Bei einem Ausfall wichtiger Bordsysteme oder einer Gefahr sprechen Warnleuchten auf dem Instrumentenboard an. Das dreispeichige, gepolsterte Lenkrad ist auf sicheren Griff und leichte Bedienung ausgelegt. Eine verstellbare Lenksäule und Servolenkung sind serienmäßig in allen Lantra-Modellen. Die hochwertige, verstärkte Konstruktion

des Lantra gewährleistet ein wohltuendes, ruhiges Fahrerumfeld und ein ausgeglichenes, stabiles Fahrverhalten. Zusätzliche Leistung bringt der 1,6-Liter-Einspritzmotor mit vorbildlicher Ausgewogenheit zwischen Kraft und Wirtschaftlichkeit. Ein weiteres Plus an Kraft steckt im 16-Ventil-1,8-Liter-DOHC-Motor mit 93 kW (126 PS) bei 6000 U/Min. Zu weiteren beliebten Extras gehören ein elektronisch gesteuertes Vierstufen-Automatikgetriebe, Vier-Kanal-ABS, ein Full-Size-Airbag und eine FCKW-freie Klimaanlage. Für straffes Handling und höchsten Fahrkomfort sorgt beim neuen Lantra eine Einzelaufhängung aller vier Räder, die selbst holprigste Fahrbahnen glättet. Der Lantra, der mit Schweißrobotern und Hochpräzisions-Justierwerkzeugen auf Fertigungsstraßen auf neuesten technischen Stand gebaut wird, garantiert hochwertigen gleichbleibenden Qualitätsstandard. Über sein Bemühen hinaus, ein Automobil zu bauen, das mehr Ruhe, Sicherheit und Komfort bietet, strebt Hyundai stets an, die negativen Auswirkungen des Autofahrens auf die Umwelt auf ein Mindestmaß zu beschränken: Wie-



Ein Full-Size-Airbag ist als Extra erhältlich. Die Kombination aus Airbag und Sicherheitsgurt bietet den höchsten Grad an passiver Sicherheit.

derverwertbare Kunststoffteile und eine FCKW-freie Klimaanlage.



Der 1,8-Liter-DOHC-Motor besticht durch hohe Leistung und hervorragende Wirtschaftlichkeit.

A.B.S.

Vierkanal-Anti-Blockier-Bremssystem

Das als Extra erhältliche ABS-System verhindert das Blockieren der Räder bei Vollbremsungen bzw. Bremsen auf rutschiger Fahrbahnoberfläche und hält den Lantra sicher in der Spur (bei den Modellen GLS 1,61 und GT 1,8i).





PONY GLS. Alufelgen siehe Zubehörprospekt.

Ein vielseitiges, hochentwickeltes Auto: Kein Wunder, daß sich der Pony anhaltender Beliebtheit erfreut. Ein Auto, das Herz und Kopf gleichermaßen anspricht. Der Pony vereint erfreuliche Leistung und reaktionsfreudiges Handling – in einer sparsamen, eleganten Kombination, die es schwer macht, dem Pony zu widerstehen. Der Pony ist in vielen Ausführungen erhältlich: drei- und fünftürig mit Heckklappe und als viertürige Limousine sowie in zwei Ausstattungsvarianten. In allen Versionen besticht der Pony durch hervorragende Qualität und ein beispielloses Preis-Wert-Verhältnis.



Für einen deutlichen Leistungsvorsprung sorgt der 1,5-Liter-Motor mit sequentieller Multi-Point-Einspritzung bei den Modellen GS 1,5i und GLS 1,5i.

Der perfekte Erst- oder Zweitwagen...



Die Armaturentafel des Pony vermittelt Informationen übersichtlich und klar. Die großen Anzeigeeinstrumente und Bedienelemente sind leicht abzulesen und gut erreichbar.

Die Schalenitze vorn und die Rücksitzbank des für fünf Passagiere ausgelegten Pony sind großflächig gepolstert. Die Ganzstoffpolsterung ist im Pony GL und GLS serienmäßig.



Hervorragende Rundumsicht durch großzügige Verglasung und zwei Außenspiegel.

Die aerodynamische Karosserie des Pony wird abgerundet durch attraktive Radkappen, Stoßfänger in Wagenfarbe, integrierte Türgriffe und den serienmäßigen zweiten Außenspiegel. Körpergerechte Sitze bieten Fahrer und Passagieren entspannten Sitzkomfort. Die Bedienelemente für die meisten Funktionen sind buchstäblich nur eine Fingerspitze entfernt. Die Anzeigeeinstrumente sind großflächig und einfach abzulesen. Das zweispeichige, schaumgepolsterte Lenkrad der GLS-Modelle sorgt für festen Zugriff und optimale Steuerung. Eine Zahnstangenlenkung gewährleistet präzise Kontrolle und hervorragendes Feedback von der Fahrbahn. Zusätzlichen praktischen Komfort bieten eine verstellbare Lenksäule und die Servolenkung. Sichere Bremskraft garantieren belüftete Scheibenbremsen vorn (mit einer Warnvorrichtung für Bremsklottverschleiß) und selbstnachstellende Trommelbremsen hinten. Dank des Bremskraftverstärkers ist lediglich ein Minimum an Bremspedaldruck erforderlich. Im Pony arbeitet auf wirtschaftliche Weise ein geschmeidiger, laufruhiger 1,3-Liter-Motor, der auf das serienmäßige, manuelle Fünfganggetriebe abgestimmt ist. Höhere Leistung bringt der als Extra erhältliche 1,5-Liter-Motor. Für die GS- und GLS-Modelle mit Deluxe-Ausstattung ist der 1,5-Liter-Motor zusammen mit der Multi-Point-Kraftstoffeinspritzung Standard. Ein vierstufiges Automatikgetriebe ist für den Pony GS und GLS erhältlich.

Der Pony verfügt über eine hervorragende Serienausstattung; und für individuelle Bedürfnisse und Wünsche stehen weitere Sonderausstattungen bereit. Zu den besonders beliebten Extras gehören elektrische Fensterheber, Servolenkung, Leichtmetallräder, getönte Scheiben und Metallic-Karosseriefarben. Mit seinem Raumangebot und Komfort, seinen Leistungswerten und seiner beeindruckenden Wirtschaftlichkeit steht der Pony für Flexibilität und Fahrvergnügen.



Der dreitürige Pony mit Heckklappe ist in der reichhaltigen LS- sowie in der Deluxe-GS-Version erhältlich.



Grenzenlose Vielseitigkeit im fünftürigen Heckklappen-Pony, in der GLS-Ausstattung. Mit großem und variablem Kofferraum durch herunterklappbare Rücksitzlehne.



S-COUPÉ LS

Das S-Coupé ist einfach unwiderstehlich: Dieses schnittige, tiefliegende Sportcoupé verbindet Spaß an der Fortbewegung mit Wirtschaftlichkeit. Sein turbogeladener 1,5-Liter-Zwölfventil-Motor (als Extra erhältlich) ist sparsam im Verbrauch und entfaltet seine sportlichen Qualitäten auf Autobahn und Landstraße. Hier sorgt das S-Coupé für pures Fahrvergnügen. Und mit seinem sportlich abgestimmten Fahrwerk (erhältlich zusammen mit dem Turbo-Paket) nimmt das S-Coupé auch scharfe Kurven mit Bravour. Das Hyundai S-Coupé: Autofahren in Bestform.

Höchster Komfort in einem echten Sportwagen: Fest gepolsterte Schalensitze mit Bedienelementen für Rücklehneigung sowie Vor- und Rückwärtsverstellung. Der Fahrersitz des LS verfügt über verstellbare Stützen für Ober- und Hüftbereich.



Ein Auto, mit dem Fahren einfach Spaß macht...

Die keilförmige Karosserie des S-Coupés ist das Ergebnis des Strebens nach aerodynamischen Spitzenwerten. Dieses Sportcoupé verbindet die Kunst von Stylisten mit der Präzision computergestützten Designs.

Beim Entwurf der großzügig ausgelegten Armaturentafel des S-Coupés stand das Fahrvergnügen an erster Stelle. Großflächige, einfach ablesbare Instrumente halten den Fahrer jederzeit auf dem laufenden über alle wichtigen Wagenfunktionen. Außer den Anzeigen für Geschwindigkeit, Drehzahl und Temperatur informieren Warnleuchten über etwaige Störungen, wie z.B. nicht richtig geschlossene Türen oder eine offene Gepäckraumhaube. Die Bedienelemente sind schnell zu erreichen und lenken nicht vom Fahren ab.

Unter der Motorhaube des S-Coupés arbeitet eine neue Technologie. Der 1,5-Liter-Motor ist der erste einer neuen Hyundai-Motorengeneration. Ein Antrieb, der die Zeit wie im Flug vergehen läßt. Der Vierzylinder-Inline-Motor bietet mit 12 Ventilen deutliche Leistungszuwächse und beschränkt den Kraftstoffverbrauch auf ein Mindestmaß. Für sportliche Fahrer bietet Hyundai einen Turbolader, der die Leistung noch einmal um 25 Prozent steigert. Für geschmeidiges, stabiles Fahrverhalten ist das S-Coupé mit McPherson-Federbeinen vorn und einer Radaufhängung mit Querlenker hinten ausgerüstet. Schraubenfedern und Stabilisatoren an beiden Achsen tragen wesentlich zum ruhigen Fahrverhalten des S-Coupés bei. Den Wünschen echter Sportwagenfans kommt das sportlich abgestimmte Fahr-



Der Zwölfventilmotor ist ein Vorbild an Wirtschaftlichkeit und hervorragender Leistung. Der 1,5-Liter-Motor ist mit einem Turbolader erhältlich, der mit den Fahrleistungen eines rassigen Sportwagens begeistert.



Mit seiner klassischen Keilform erreicht das S-Coupé einen extrem niedrigen Luftwiderstand. Verstärkte Rahmenlängsträger, Heckspoiler sowie als Extra erhältliche Aluminiumräder runden das sportliche Erscheinungsbild ab.

werk als Teil des Turbo-Pakets entgegen. Dessen straffere Einstellungen verbessern das Kurvenverhalten des S-Coupés und steigern den sportlichen Auftritt dieses Fahrzeugs. Das günstige Turbo-Paket bietet – neben dem Turbolader mit Ladedruck-Anzeigegerät – Sitze mit Turbo-Logo, Lenkrad und Schaltknauf mit Lederumhüllung, 185/60er-R14-Reifen sowie Nebelscheinwerfer vorn.

Zur umfangreichen Serienausstattung des LS-Modells gehören eine Servolenkung, elektrische Fensterheber vorn, elektrisch verstellbare Außenspiegel, eine Stoffauskleidung des Himmels, eine Deluxe-Vorderkonsole, ein schaumgepolstertes, drei-speichiges Lenkrad sowie ein manuell ausstellbares Sonnendach.



Das Cockpit ist die Kontroll- und Steuerungszone des Fahrers.



Selbst großgewachsene Insassen finden im S-Coupé reichlich Platz. Ergonomisch geformte Sitze bieten hervorragenden seitlichen und senkrechten Halt.



MINIVAN H100. Abgebildeter Minivan ist ab Januar 1994 in Deutschland mit 2,5-l-Dieselmotor lieferbar.

Für die Arbeit wie fürs Vergnügen: der H100-Minivan ist ein echtes Allround-Talent. Zum robusten Fahrgestell und dem wirtschaftlichen 2,5-Liter-Dieselmotor kommen die elegante, aerodynamische Karosserie, drei komfortable Sitze und ein großer Laderaum. Komplettiert mit seinem Innenraum, der in Design und Sitzkomfort einem Personenwagen in nichts nachsteht, ist der H100 das perfekte Nutzfahrzeug für Stadt und Land. Praxis-tauglichkeit und Komfort eines Personenwagens plus Vielseitigkeit und Robustheit eines Transporters sind die herausragenden Merkmale des Hyundai-H100.



Die große Heckklappe läßt sich in vollem Umfang öffnen, reicht praktisch bis zur Dachlinie und eröffnet so ungehinderten Zugang zum großflächigen Ladebereich. Die niedrige Ladekante macht das Be- und Entladen einfach und schnell.

Ein Transporter mit hervorragendem Komfort



Ein Führerhaus zum Ausstrecken und Entspannen. Die attraktive Polsterung ist dauerhaft und bequem. Das dreispeichige Lenkrad ist in der Neigung verstellbar. Eine Servolenkung und ein gepolstertes Lenkrad sind gegen Aufpreis erhältlich.



Die übersichtliche Armaturentafel im Cockpit liefert alle wichtigen Fahrzeugdaten auf einen Blick. Die Anzeigeeinstrumente sind durch eine entspiegelte Einfassung geschützt, bei Dunkelheit beleuchtet und ermüdungsfrei ablesbar. Abgebildeter Radio für Deutschland nicht lieferbar.

Der Hyundai Minivan H100 ist das ideale Gefährt für alle, die Lasten transportieren müssen, dabei aber auf Komfort und Leistung nicht verzichten wollen. Auf langen Strecken ebenso zu Hause wie im Stadtverkehr, nimmt der H100 mit seinem außergewöhnlich guten Verhältnis von Preis und Leistung in seiner Klasse eine herausragende Stellung ein.

Sein robustes Chassis und sein fein abgestimmtes Fahrwerk sorgen für geschmeidiges, stabiles Fahrverhalten. Angetrieben durch einen 2,5-Liter-Dieselmotor, beschleunigt und klettert der H100 mit Leichtigkeit. Der Schalthebel ermöglicht leichtes und präzises Schalten. Sichere Bremskraft liefern die belüfteten Scheibenbremsen vorn, während hinten selbstnachstellende Trommelbremsen arbeiten. Ein lastabhängiger Bremskraftregler erfasst die Belastung der Räder und moduliert den hydraulischen Bremsdruck in Übereinstimmung mit der Gewichtsverteilung an Vorder- und Hinterachse. Die Zahnstangenlenkung mit Servounterstützung arbeitet präzise,

und das sichere Fahrwerk garantiert geschmeidiges und stabiles Fahrverhalten. Die unverwüstliche Rahmenkonstruktion steht für Sicherheit und Dauerhaftigkeit. Mit seiner Y-Form an der Frontpartie gewährleistet er einen sicheren Aufprallschutz.

Beeindruckend ist auch der Innenraum des H100: Die komfortablen Sitze bieten Fahrer und Beifahrer Halt und Entspannung. Die Sitze sind attraktiv, mit dauerhaftem Stoff gepolstert.

Dank der großen seitlichen Schiebetür rechts sind Be- und Entladen auch großer Frachtgegenstände kein Problem. Eine zusätzliche Stufe erhöht Komfort und Alltagstauglichkeit.



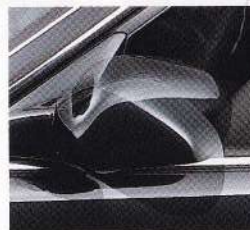
AUSSTATTUNG

Für die Hyundai Motor Company und die Hyundai-Vertragshändler in der ganzen Welt steht die Zufriedenheit ihrer Kunden an erster Stelle. Automobile von höchster Qualität und erstklassiger Service sind für Hyundai Schlüssel zum Erfolg. Alle Hyundai-Modelle verfügen bereits ab Werk über eine umfangreiche Serienausstattung, können aber mit einer Reihe von Extras nach individuellen Vorstellungen ergänzt werden. Die hier genannten Spezifikationen und Beschreibungen waren zum Zeitpunkt der Drucklegung gültig (Änderungen vorbehalten).

SONATA



Schmale Halogenscheinwerfer



Klappbare Außenspiegel von innen elektrisch einstellbar und heizbar



Bequeme Armlehne mit Aufbewahrungsfach in der Konsole



205/60er R15-Reifen und 6JJ x 15-Leichtmetallräder

Serienmäßig für 2,0i DOHC und 3,0i V6

Getönte Scheiben, Scheiben-Wisch-/Waschanlage, heizbare Heckscheibe, 2 integrierte Nebelschleuchten, Stoßstangen und Seitenschutzleisten in Wagenfarbe, Breitreifen Michelin 205/60 R15, Motorantenne, Hohlraumversiegelung und Unterbodenschutz, höhenverstellbarer Fahrersitz, Fahrersitz mit verstellbarer Lendenwirbelstütze, Rücksitzlehne klapp- und teilbar (2/3-1/3), höhenverstellbare Sicherheitsgurte vorne, Kindersicherung hinten, Servolenkung, neigungsverstellbare Lenksäule, Quarz-Digital-Uhr, von innen zu öffnender Tank- und Kofferraumdeckel, elektrische Fensterheber, Zentralverriegelung, Radiovorbereitung, 4 Lautsprecher, Ablagefach in vorderer Mittelarmlehne, Sonnenblende auf der Beifahrerseite mit Make-up-Spiegel, Getränkehalter, Full-Size-Airbag (US-Airbag), 4-Kanal-ABS.

Serienmäßig für 3,0i V6

Automatik, Leder-Innenausstattung mit Sitzheizung auf der Fahrerseite, Klimaanlage FCKW-frei.

Auf Wunsch erhältlich:
elektrisches Glashebe-/Schiebedach, Metallic-/Mica-Lackierung, Automatik bei 2,0i DOHC.

LANTRA



Halgenscheinwerfer mit schmalen Profil



Serienmäßiger Drehzahlmesser



Elegante Heckleuchten-Kombination, Spoiler als Zubehör



Elektrisch verstellbares Schiebe-/Hubdach auf Wunsch

Serienmäßig für 1,5i, 1,6i 16V, 1,8i 16V

Getönte Scheiben, Scheiben-Wisch-/Waschanlage, Heizbare Heckscheibe, Stoßstangen in Wagenfarbe, Hohlraumversiegelung und Unterbodenschutz, Fahrersitz mit verstellbarer Lendenwirbelstütze, Rücksitzlehne teilbar (60/40) und klappbar, Servolenkung, Bereifung 175/70 R13 (für 1,5i), 185/60 R14 für 1,6i und 1,8i, neigungsverstellbare Lenksäule, Quarz-Digital-Uhr, von innen zu öffnender Tank- und Kofferraumdeckel, elektrische Fensterheber vorne und hinten, Lüftungsgebläse mit Umluftstellung, Zentralverriegelung, Radiovorbereitung, 4 Lautsprecher, Ablagefach in vorderer Mittelarmlehne, Sonnenblende auf der Beifahrerseite mit Make-up-Spiegel, Getränkehalter, Seitenaufprallschutz in allen Türen, Verbundglaswindschutzscheibe, höhenverstellbare Sicherheitsgurte vorne, Kindersicherung hinten, energieabsorbierende Sicherheitsstoßstange bis 8 km/h.

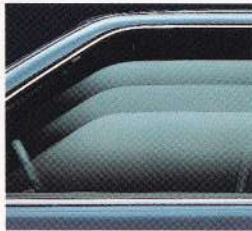
Auf Wunsch erhältlich:

Metallic-/Mica-Lackierung, Full-Size-Airbag (US-Airbag), 4-Kanal-ABS für 1,6i und 1,8i (Gasdruckstoßdämpfer vorne und hinten in Verbindung mit ABS serienmäßig).

PONY



Elektrisch verstellbares Glas-Schiebedach auf Wunsch (GS 1,5i und GLS 1,5i)



Serienmäßig, elektrische Fensterheber (GS, GLS)



Geräumiger Gepäckraum, mit Teppich verkleidet



Leichtmetallräder als Zubehör

Für alle Modelle serienmäßig:

Halogenscheinwerfer, Verbundglas-Windschutzscheibe, getönte Scheiben, Scheiben-Wisch-/Waschanlage, heizbare Heckscheibe, 2 integrierte Nebelschlußleuchten, Hohlraumversiegelung und Unterbodenschutz, Quarz-Digital-Uhr, von innen zu öffnender Tank- und Kofferraumdeckel, Radiovorbereitung, Getränke Dosenhalter, Seitenaufprallschutz.

Serienmäßig für GS und GLS:

Stoßstangen in Wagenfarbe, Fahrersitz mit verstellbarer Lendenwirbelstütze, Rücksitzlehne teilbar (60/40) und klappbar, bei LS 1,3 und LS 1,5 nur klappbar, Kindersicherung hinten auch bei LS 4türig (nicht bei 3türigen Versionen), Servolenkung, neigungsverstellbare Lenksäule, Drehzahlmesser (außer bei Automatik), elektrische Fensterheber, Zentralverriegelung bei GLS 4-/5türig, Sonnenblende auf der Beifahrerseite mit Make-up-Spiegel bei GLS 1,5i, seitliche Rammschutzleisten.

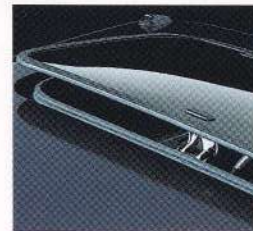
Auf Wunsch erhältlich:

Metallic-/Mica-Lackierung, Automatik für GS und GLS.

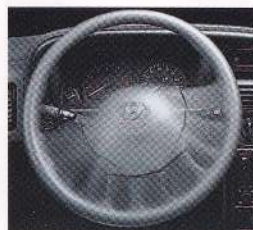
S-COUPÉ



Serienmäßiger Seitenaufprallschutz



Serienmäßiges Glashubdach



Servolenkung mit neigungsverstellbarer Lenksäule



Abgebildetes Gerät für Deutschland nicht verfügbar

Für alle Modelle serienmäßig:

Halogenscheinwerfer, Verbundglas-Windschutzscheiben, getönte Scheiben, Scheiben-Wisch-/Waschanlage, heizbare Heckscheibe, 2 integrierte Nebelschlußleuchten, Sonnendach manuell ausstellbar, Doppelrohr-Sportauspuff, seitliche Rammschutzleisten, Bereifungsgröße 185/60 R14, Hohlraumversiegelung und Unterbodenschutz, Fahrersitz mit verstellbarer Lendenwirbelstütze, Rücksitzlehne klapp- und teilbar (60/40), Servolenkung, neigungsverstellbare Lenksäule, Quarz-Digital-Uhr, Drehzahlmesser, Sportlenkrad, Tank-/Heckklappe von innen zu öffnen, elektrischer Fensterheber, Radiovorbereitung, 4 Lautsprecher, Sonnenblende auf der Beifahrerseite mit Make-up-Spiegel, Getränke Dosenhalter.

Ladedruckanzeige und GT-Paket serienmäßig für 1,5i GT

Auf Wunsch erhältlich:

Metallic-/Mica-Lackierung, Automatik für 1,5i

MINIVAN H100



Aerodynamisches Frontstyling



Elegante, sich weit öffnende Heckklappe für einfaches Be- und Entladen



Digitaluhr



Servolenkung

Serienmäßig:

Seitliche Schiebetür, Vorder- und Rückraumbelichtung, Radiovorbereitung, Windschutzscheibenwaschanlage sowie Wischer mit zwei Geschwindigkeiten und Intervallschaltung, nach vorn und rückwärts verschiebbare Sitze mit hohen, Rückenlehnen für Fahrersitz verstellbar, Vinylleder-Sitzbezug und Vinyl-Fußmatten, Fußstütze für Fahrer, Haltegriff für Fahrer und Beifahrer, Servolenkung mit neigungsverstellbarer Lenksäule, höherwertigem Lenkrad, getönten Scheiben, Drehzahlmesser, Digital-Uhr und Heckscheibenwischer.

SPEZIFIKATIONEN

Hyundai-Automobile sind Fahrzeuge von hoher Qualität mit einem ausgezeichneten Preis-Wert-Verhältnis. In seinem Bestreben, bis zur Jahrhundertwende zu den zehn führenden Automobilherstellern der Welt zu gehören, hat Hyundai mit hohen Investitionen Fertigungsstraßen auf dem neuesten Stand erstellt. Die Kombination hochentwickelter handwerklicher Fertigkeiten einer leistungsfähigen Belegschaft mit modernster Fertigungstechnik gewährleistet höchstmögliche Produktqualität.

SONATA

Karosserietyp	5-Personen-Limousine der oberen Mittelklasse
Gesamtlänge	4700 mm
Breite	1770 mm
Höhe	1405 mm
Radstand	2700 mm
Leergewicht	1300 kg (2,0i DOHC 16V) 1320 kg <2,0i DOHC Automatik> 1400 kg (3,0i V6)
Gemischaubereitung	elektronische MPI-Einspritzung
Leistung	102 kW (139 PS)/5800 U/min (2,0i DOHC und Automatik) 107 kW (146 PS)/5000 U/min (3,0i V6)
Kraftübertragung	Füinggetriebe manuell (2,0i DOHC) Vierstufen-Automatik (3,0i V6 und 2,0i DOHC auf Wunsch)
Antriebsräder	Vorderradantrieb
Fahrwerk	McPherson-Federbeine/ Schraubenfedern vorne Multilenker-Hinterachse
Bremsen	Belüftete Scheibenbremsen mit Bremskraftverstärkung und ABS an allen vier Rädern

LANTRA

Karosserietyp	5-Personen-Kompaktlimousine
Gesamtlänge	4388 mm
Breite	1680 mm
Höhe	1385 mm
Radstand	2500 mm
Leergewicht	1047 kg (1,5i) 1126 kg (1,6i) 1144 kg <1,6i Automatik> 1155 kg (1,8i)
Gemischaubereitung	elektronische MPI-Einspritzung
Ventilausstattung	16-Ventil-DOHC
Leistung	63 kW (86 PS)/5500 U/min (1,5i) 84 kW (114 PS)/6200 U/min (1,6i) <78 kW (106 PS)/6100 U/min (1,6i Automatik> 93 kW (126 PS)/6000 U/min (1,8i)
Kraftübertragung	Füinggetriebe manuell Vierstufen-Automatik für 1,6i auf Wunsch
Antriebsräder	Vorderradantrieb
Fahrwerk	McPherson-Federbeine vorne Verbundlenkerachse/Panhardstab hinten
Bremsen	Belüftete Scheibenbremsen an allen vier Rädern mit Bremskraftverstärkung, Trommelbremsen hinten bei ABS-Scheibenbremsen

PONY

Karosserietyp	5-Personen-Limousine der Kompaktklasse
Gesamtlänge	4104 mm 4282 mm für Stufenheck
Breite	1603 mm
Höhe	1361 mm
Radstand	2383 mm
Leergewicht	945 kg (LS 1,3 u. LS 1,5) 959 kg (GS 1,5i) <999 kg (GS 1,5i) Automatik> 969 kg (GLS 1,5i) <1009 kg (GLS 1,5i) Automatik>
Gemischtaufbereitung	Vergaser (LS 1,3, LS 1,5) MPI-Einspritzung (GS 1,5i, GLS 1,5i)
Leistung	43 kW (59 PS)/5400 U/min (LS 1,3) 53 kW (72 PS)/5100 U/min (LS 1,5) 61 kW (83 PS)/5500 U/min (GS 1,5i/ GLS 1,5i und Automatik)
Kraftübertragung	Fünfganggetriebe, Automatik auf Wunsch bei GS 1,5i und GLS 1,5i
Antriebsräder	Vorderradantrieb
Fahrwerk	McPherson-Federbeine/Stabilisator vorne Längslenkerachse/Schraubenfedern/Stabilisator hinten
Bremsen	Belüftete Scheibenbremsen vorn Trommelbremsen hinten

S-COUPÉ

Karosserietyp	4-Personen-Sportcoupé
Gesamtlänge	4215 mm
Breite	1640 mm
Höhe	1328 mm
Radstand	2383 mm
Leergewicht	975 kg (1,5i) <995 kg (1,5i) Automatik> 985 kg (1,5i GT)
Motortyp	1,5-Liter-Inline-Vierzylinder
Ventilausstattung	12-Ventil-SOHC
Leistung	65 kW (88 PS)/5600 U/min (1,5i und Automatik) 85 kW (115 PS)/5500 U/min (1,5i GT)
Kraftübertragung	Fünfganggetriebe Automatik auf Wunsch für 1,5i
Antriebsräder	Vorderradantrieb
Fahrwerk	McPherson-Federbeine/Schraubenfedern vorne Verbundlenkerachse/Panhardstab hinten
Bremsen	Innenbelüftete Scheibenbremsen vorn Trommelbremsen hinten

MINIVAN H100

Karosserietyp	Lieferwagen, für 3 Personen
Gesamtlänge	4740 mm
Breite	1690 mm
Höhe	1965 mm
Radstand	2440 mm
Leergewicht	1510 kg
Ladevolumen	5,66 m³
Motortyp	2,5-Liter (Diesel)
Leistung	55 kW (75 PS) bei 4200 U/min
Max. Drehmoment	150,8 Nm bei 2350 U/min
Kraftübertragung	Fünfganggetriebe, manuell
Antriebsräder	Hinterradantrieb
Fahrwerk	Doppel-Querlenker vorn mit Torsions-Stäben und Stabilisator, Starrachse mit Blattfedern
Bremsen	Belüftete Scheibenbremsen vorn Selbstnachstellende Trommelbremsen hinten

SPEZIFIKATIONEN

1. ALLGEMEINE ANGABEN

Hyundai Motor Deutschland GmbH
Postfach 12 55
D-74149 Neckarsulm
Telefon (07141) 123-4567
Fax (07141) 123-4567
E-Mail: info@hyundai.de
Web: www.hyundai.de
Dieses Dokument ist ein Teil des Hyundai-Handbuchs und ist als solches zu behandeln. Es ist nicht für die Weitergabe an Dritte bestimmt. Die Weitergabe ist untersagt. Die Weitergabe ist untersagt. Die Weitergabe ist untersagt.

2. TECHNISCHE ANGABEN

Hyundai Motor Deutschland GmbH
Postfach 12 55
D-74149 Neckarsulm
Telefon (07141) 123-4567
Fax (07141) 123-4567
E-Mail: info@hyundai.de
Web: www.hyundai.de
Dieses Dokument ist ein Teil des Hyundai-Handbuchs und ist als solches zu behandeln. Es ist nicht für die Weitergabe an Dritte bestimmt. Die Weitergabe ist untersagt. Die Weitergabe ist untersagt. Die Weitergabe ist untersagt.

Ihr Hyundai-Vertragshändler:



Hyundai Motor Deutschland GmbH
Postfach 12 55
D-74149 Neckarsulm