

JEEP® WAGONEER



JEEP[®] WAGONEER

Wir nennen den Jeep Wagoneer nicht "das Letzte auf dem Gebiet der Vierradantriebs-Fahrzeuge" um ihm einen ausgefallenen Namen zu geben. Der Wagoneer ist eine einzigartige, einmalige Maschine! Wie alle Jeep Fahrzeuge ist auch er unempfindlich, robust und bereit, Sie überallhin zu transportieren—sei es eine Fahrt auf der Autobahn oder über Stock und Stein dort, wo die Strasse aufhört. Aber der Wagoneer bietet auch etwas Neues in der Geländefahrt. Er schleift die "rauen Ecken" der Geländefahrt ab: In einem Wagoneer fahren Sie luxuriös mit Komfort und Stil, wie Sie es bestimmt normalerweise nicht von einem robusten, haltbaren Fahrzeug erwarten.

Zur Wagoneer Standardausrüstung gehören ein "spritziger" 4,2 Liter (258 CID) Sechszylindermotor, ein Dreiganggetriebe mit Knüppelschaltung, Beleuchtungsgruppe und Servoscheibenbremsen vorne, "Solid-State" elektronische Zündung, vier Türen. Bis zu 2,66 m³ Laderaum. Deluxe Vinyl Sitzbänke. Und noch viel mehr. Neuheiten für '79 sind ganzteilige, verchromte Aluminium-Stossstangen, Vierspeichenlenkrad, rechteckige Scheinwerfer und ein augenfälliger, neuer Kühlergrill.

Alles ist gut auf dem 276 cm Radstand des Wagoneers untergebracht: Ausgezeichneter Fahrkomfort wird mit einfacher Handhabung (11,49 m Wendekreis erlaubt schnelles manövrieren) im Verkehr oder im Gelände kombiniert.

Sie können Ihren Wagoneer noch komfortabler, bequemer und luxuriöser gestalten, indem Sie ihn mit wahlweisen Zusätzen ausstatten lassen, zum Beispiel einer extraleisen Isolierung, weicher Federung, Zweifarbenlackierung und Kordsamt Sitzüberzügen, alles neue Sonderausführungen für 1979. Oder für die Spitzenklasse wählen Sie den unglaublichen "Wagoneer Limited", mit dem 5,9 Liter (360 CID) V-8 Motor, automatischem Quadra-Trac Schaltgetriebe, Servolenkung, gut aussehender Lederinnenausstattung, Klimaanlage, extraleiser Isolierung, Aluminiumräder und noch mehr, dies alles gehört zu der serienmässigen Ausstattung.

Jeep Wagoneer—wir nennen ihn das Spitzenfahrzeug unter den Vierradantrieblern, weil er das Spitzenfahrzeug unter den Vierradantrieblern ist!



▲ Wagoneer

▼ Wagoneer



JEEP® WAGONEER SONDERAUSSTATTUNGEN

Aufmachung

- Zweifarbenlackierung
- Sportlenkrad mit Leder überzogen
- Holzmaserung an Karoserieseiten
- Aluminiumräder (4)

Komfort und Bequemlichkeit

- Bequemlichkeitsgruppe mit linkem Aussenspiegel mit Feineinstellung, elektrische Uhr, Warnsummer für eingeschaltete Scheinwerfer, Scheibenwischer mit Intervallschaltung
- Klimaanlage
- Farbgetönte Scheiben
- Verstellbares Lenkrad
- Automatische Geschwindigkeitskontrolle
- Rückfenster mit elektrischer Bedienung
- Rückscheiben-Entfroster
- Elektrische Uhr
- Spiegel: Spiegel an Fahrgastseite; Aussenspiegel (2) (Niedrigprofil)
- Schalensitze (mit Mittelkissen, klappbare Armstütze)
- MW-Tastenradio
- MW/UKW-Stereoradio
- MW/UKW/Tonband-Stereoradio
- Innen Ersatzradhalterung mit Überzug
- Dachgestell
- Heizung und Entfroster
- Servolenkung

Technische Einzelheiten

- 5,9 Liter (360 CID) V-8 Motor
- Vierganggetriebe mit Knüppelschaltung (Lo-1-2-3)
- Turbo Hydra-matic mit Quadra-Trac®
- Quadra-Trac Low Range
- Sperrdifferential, hinten
- Radwählhebel
- Hochleistungskühlsystem
- Hochleistungsfederung
- Extra weiche Federung
- Hochleistungsstossdämpfer (vorne und hinten)
- Querstabilisator (vorne)
- Hochleistungsbatterie, 70 Ampere
- Hochleistungslichtmaschine, 63 Ampere
- Kaltwettergruppe (Hochleistungsbatterie, Hochleistungslichtmaschine, Motorblockheizung)

Sicherheitsschutz

- Schutzplatte für Kraftstofftank
- Stossstangenhörner (vorne)
- Teppichbelag für Ladefläche & Isolierung
- Bodenmatten
- Seitenschutzleisten (mit Einsätzen mit Holzfaserung)
- Sicherheitsgurte, vorne & hinten

Spezialanfertigung

- Anhängerausrüstung



Wagoneer Schalensitze (Stoffbezug)



Sonnenblendenspiegel mit Beleuchtung



Innen Ersatzradhalterung



Rückscheibe mit elektr. Fensterheber



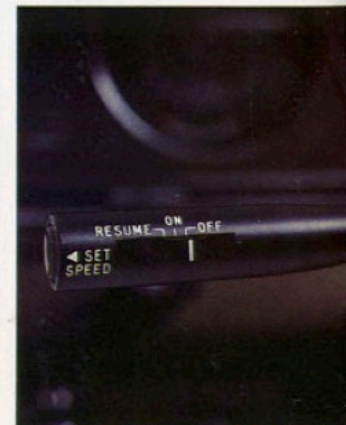
Scheuerleisten



Verstellbares Lenkrad

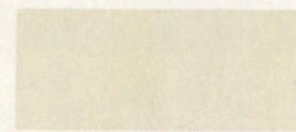


Aluminiumräder



Automatische Geschwindigkeitskontrolle

FARBEN UND BEZÜGE



Olympic White



Arrowhead Silver, Met.
(n. verf. Wagoneer Ltd.)



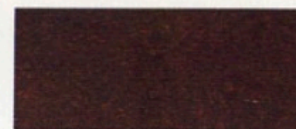
Classic Black



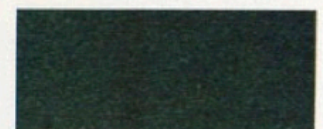
Morocco Buff



Alpaca Brown, Met.



Sable Brown, Met.



Cumberland Green, Met.



Saxon Yellow



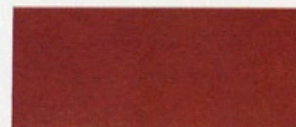
Wedgwood Blue
(n. verf. Wagoneer Ltd.)



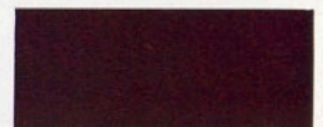
Ensign Blue
(n. verf. Wagoneer Ltd.)



Firecracker Red
(n. verf. Wagoneer Ltd.)



Russet, Met.



Bordeaux, Met.

Wagoneer Reifensonderausstattung



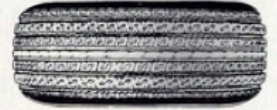
Suburbanite (Kot- und
Schneereifen) H78 x 15
Weisswand oder schwarze
Reifen.



Tiempo (Radial)
P225/75 R15 Weisswand.



F32 All Weather (Flexten
Radial) HR78 x 15
Weisswand.



Custom Polysteel (Radial,
Regenreifen) HR 78 x 15
Weisswand.



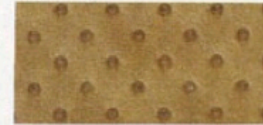
Sport Vinyl
(std.)



Sport Vinyl
(std.)



Sport Vinyl
(std.)



Sport Vinyl
(std.)



Caberfae Corduroy Fabric
(opt.)



Caberfae Corduroy Fabric
(opt.)



Caberfae Corduroy Fabric
(opt.)



Caberfae Corduroy Fabric
(opt.)



Leather/Corduroy
(std. Wagoneer Ltd.)

Anhängerausstattungen

Jeep Corporation bietet für die 1979 Jeep Modelle verschiedene Sonderausstattungen und Ausrüstungen an, die es ermöglichen Anhänger, Camper, Boote usw. im Anhang zu transportieren.

Bitte lassen Sie sich von Ihrem lokalen Jeep Vertreter beraten. Er ist in der Lage Ihr Jeep Fahrzeug mit den korrekten, Ihren persönlichen Bedürfnissen entsprechenden Ausstattungen in Übereinstimmung mit allen örtlichen Vorschriften, auszurüsten.

JEEP WAGONEER

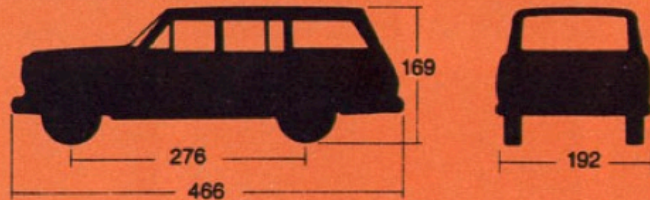


TECHNISCHE DATEN

Wagoneer—Technische Daten

| | |
|-------------------------------|---|
| Achse, vorne hinten | Vollschwingende, offene Achse; zuläss. Achsgew. 1460 kg Zuläss. Achsgew. 1460 kg |
| Bremsen | Servoscheibenbr. (30,5 cm Scheibe) vorne; Trommelbr. (27,9 x 5,08 cm) hinten |
| Kupplung | 27,9 cm Durchm.; Fläche: 716 cm ² |
| Motor | Standardausf.—4,2 l (258 CID) OHV-Sechszylinder; 8,1 Kompression; 95,25 x 99,06 mm Bohrung x Hub Auf Wunsch—5,9 l (360 CID) OHV-V-8; 8,25:1 Kompression; 103,63 x 87,38 mm Bohrung x Hub |
| Kraftstofftank | 81 Liter |
| Glasfläche | 3,32 m ² |
| Fahrz | |
| Gesamtgew | 2810 kg |
| Federung, vorne hinten | 6-Blatt 37,7 KiloNewtons/Meter, serienm. 5-Blatt 28,9 KiloNewtons/Meter, serienm. |
| Lenkung | Kugelumlauf lenkung, Verhältnis 24:1; Servolenkung auf Wunsch |
| Verteilergetr. | 2-Geschw. DANA 20, serienm. mit 2:1 Untersetzung Quadra-Trac, konstantautomatischer Vierradantrieb wahlweise |
| Getriebe | Serienmässiges, vollsynchronisiertes 3-Ganggetriebe mit Knüppelschaltung; wahlweise 4-Gangknüppelschaltung (Lo-1-2-3); wahlweise Turbo Hydra-matic mit Lenkradschaltung |
| Reifen | Fünf H78x15 schwarze Polyester Strassenreifen (keine Gürtelreifen) |
| Räder | Fünf 38,1x15,2 cm, 6-Bolzen, 14 cm Kreisdurchm., serienm. Vier 38,1x17,8 cm, 6-Bolzen, 14 cm Kreisdurchm., geschmiedete Aluminiumräder, wahlweise. |

Wagoneer—Abmessungen



(in Zentimeter, wenn nicht anders angegeben)

| Aussen | | Innen | |
|--------------------------|---------|------------------------------|---------|
| Länge | 466 | Kopfraum (vorne/hinten) | 97/94 |
| Radstand | 276 | Beinraum (vorne/hinten) | 105/93 |
| Max. Karosseriebreite | 188 | Hüfraum (vorne/hinten) | 154/155 |
| Gesamtbreite | 192 | Schulterraum (vorne/hinten) | 148/148 |
| Höhe | 169 | Gepäckraum (m ³) | 2,66* |
| Spurweite (vorne/hinten) | 150/147 | *Rücksitz herausgenommen | |
| Überhang (vorne/hinten) | 76/114 | | |
| Min. Bodenfreiheit | 20 | | |
| Ladeklappenbreite | 140 | | |
| Wendekreis (Meter) | 11,49 | | |

ALLRAD SCHMITT
EINSTEINSTRASSE 2
Ruf 0931/409005 Telex 68841
8706 Höchberg-Würzburg

wagoneer—Serienmassige Ausstattung

Innenausstattung

- Bodenbelag—Teppich (vorderer und hinterer Sitzraum und Radabdeckungen) Vinyl-Matte auf Ladefläche
- Messer, Öl-, Volt-, Temperatur-, Kraftstoff-
- Schloss für Handschuhkasten
- Beleuchtungsgruppe
- Spiegel—30,5 cm Innenspiegel (Tag/Nacht)
- Gepolstertes Armaturenbrett
- Gepolsterte Sonnenblenden
- Verzierung—Spezial Innenverzierung, einschliesslich Spezialsitz- und Türverkleidungen

Aussenausstattung

- Stossstangen—vorne und hinten, verchromtes Aluminium
- Beleuchtung—Scheinwerfer, Park-, Rück- und Bremslichter. Richtungsblinker (mit *Fahrbahnwechselanzeige*), Seitenmarkierungsleuchten & Vierzug-Warnblinker
- Rückspiegel, aussen, (Fahrerseite)
- Aussenverzierungen—Windschutzscheiben-Zierleiste, Tür- und Rückfensterrahmen, Dachrinne-hinten, Ladeklappe

Sonstiges

- Lichtmaschine—12 Volt, 37 Ampere
- Batterie—12 Volt, 45 Ampere (60 Ampere 5,9 Liter V-8)
- Bremse, Haupt-, selbststellend mit Zweikreis-Hydraulik
- Bremse, Stand-, Bedienung durch Fusspedal mit Warnleuchte; wirkt auf Hinterräder
- Elektronische Zündung
- Lenksäule—energieabsorbierend mit Zündschloss, Lenk- und Getriebeschloss (Automatik)
- Werkzeug—Wagenheber, in Stossstange einzuheben, 680 kg Tragfähigkeit; kombinierter Schraubenschlüssel und Heberarm

- Waschanlage—elektrisch & 2-stufige, elektrische Scheibenwischer
- Der Wagoneer Limited** enthält ausser den oben aufgeführten Ausstattungen noch folgende wichtige Spezialausrüstungen:

Innenausstattung

- Schalensitze mit lohfarbener Leder/Kordausstattung, Mittelarmstühle & Spezial Türverkleidungen
- Extradicker Teppich (lohfarben) in Sitzgegend
- Holzmaserungabdeckung am Armaturenbrett
- "Limited"-Namenszug am Armaturenbrett
- Bodenmatten

Aussenausstattung

- Holzmaserung an beiden Karoserieseiten und hinten mit breiten Scheuerleisten oder Spezial Zweifarbenlackierung
- Dachgestell mit Holzmaserungseinsätzen
- Glänzende Regenrinnenverzierung
- Vordere Stossstangenhörner
- Geschmiedete Aluminiumräder (4) 38,1 x 17,8 cm
- HR78 "American Eagle"-Gürtelreifen
- "Limited"-Namensschilder

Sonderausrüstung

- Klimaanlage und getönte Scheiben
- Elektrisches Rückfenster
- Automatische Geschwindigkeitskontrolle
- Verstellbares Lenkrad
- MW/UKW/CB-Stereoradio (MW/UKW/Tonband ohne Aufpreis)
- Extraleise Isolierung
- Bequemlichkeitsgruppe
- Querstabilisator
- Antrieb & Lenkung**
- 5,9 Liter (360 CID) V-8 Motor
- Turbo Hydra-matic mit Quadra-Trac High Range
- Servolenkung

Diese Broschüre ist kein Verkaufsangebot oder Verkaufsverpflichtung. Um Verbesserungen, wenn erforderlich, vornehmen zu können, behalten wir uns das Recht vor, Änderungen ohne vorherige Bekanntgabe zu irgendeinem Zeitpunkt vorzunehmen. Einige, in dieser Broschüre gezeigte und beschriebene Jeep Wagoneers haben Sonderausstattungen, die gegen Aufpreis erhältlich sind. Besuchen Sie Ihre autorisierte Jeep-Vertretung zwecks Auskunft über Preise und Verfügbarkeit dieser wahlweisen Sonderausführungen.

Jeep®, Quadra-Trac® und Wagoneer® sind geschützte Warenzeichen der Jeep Corporation. Jeep Corporation, 27777 Franklin Rd., Southfield, Michigan, 48034, U.S.A., Telex: 023-1255, Cable: AMCENTRINT.