

ALL-NEW JEEP®

GLADIATOR



Jeep®



QUIENES QUE LLEGAN MÁS ALTO
VEN MÁS ALLÁ
<< GAMA DE FUNCIONES >>

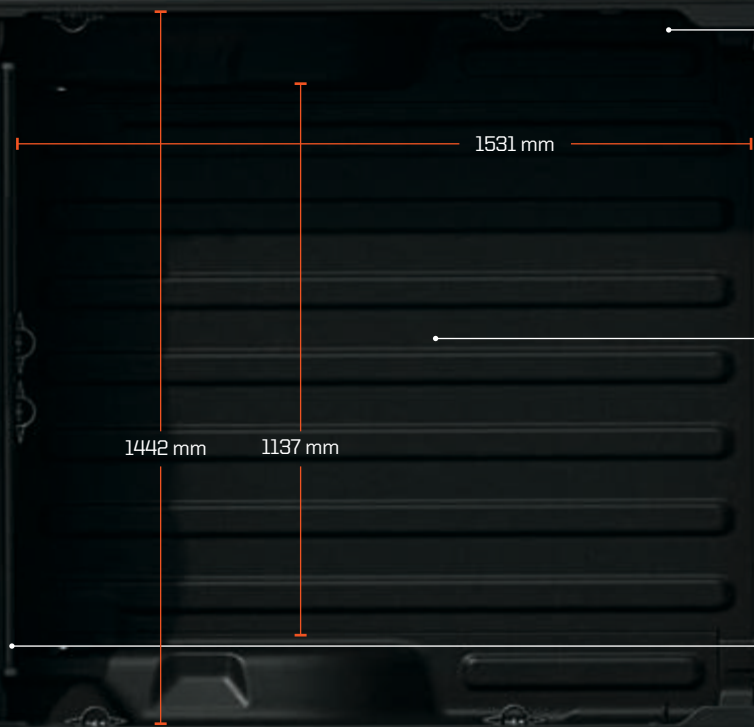
HECHO PARA SER
LEYENDA





NUEVOS MUNDO
POR
DESCUBRIR





LO ESENCIAL

Cada Jeep® Gladiator viene equipado con luces LED integradas en la caja y anillas en cada esquina para atar la carga. Además, existe la opción de pedir una toma de 230 voltios/convertidor de 400 vatios con tapa impermeable.



PROTECCIÓN

Opcionalmente, la caja de acero lleva una capa de revestimiento aplicada con aerosol que le da una textura especial y protección de larga duración. Mantén la carga segura y a salvo de las inclemencias del tiempo con una de las cubiertas disponibles para la gama.



ORGANIZACIÓN DE LA CARGA

Mantén la carga siempre organizada y segura. Tres guías correderas con puntos de amarre deslizantes recorren el interior de la caja por los laterales y la parte trasera de la cabina para que puedas montar cualquiera de los accesorios Mopar®, incluidas las barras transversales u otros elementos para llevar esquís, tablas de snowboard, piraguas...

HORA DE DIVERTIRSE

MÉTETE EN LA ARENA. ALLÍ EL JEEP® GLADIATOR ESTÁ EN SU ELEMENTO GRACIAS AL SISTEMA DE TRACCIÓN 4X4 PERMANENTE SELEC-TRAC®. EL GLADIATOR SPORT VIENE PREPARADO PARA LA AVENTURA CON PASOS DE RUEDA NEGROS, UNA CAPOTA SUNRIDER PREMIUM Y LLANTAS DE ALEACIÓN PLATEADAS DE 17" (43 CM).



DEJA QUE TU ESPÍRITU
TE GUÍE





EQUIPADO
PARA CUALQUIER DESTINO

CONFORT

OPCIONAL

EL MÁXIMO ESPACIO DE SU CATEGORÍA PARA LAS PIERNAS EN ASIENTOS TRASEROS

OPCIONAL

ASIENTOS DELANTEROS Y VOLANTE CALEFACTADOS

OPCIONAL

CLIMATIZADOR AUTOMÁTICO BIZONA

ALMACENAMIENTO

OPCIONAL

COMPARTIMENTO EXTRAÍBLE CON CIERRE DE SEGURIDAD BAJO EL ASIENTO TRASERO

COMPARTIMENTO CON CIERRE DE SEGURIDAD DETRÁS DEL ASIENTO



CLIMATIZADOR AUTOMÁTICO BIZONA

Ajusta constantemente la temperatura en el interior de la cabina para crear ambientes independientes en el lado del conductor y el acompañante. De serie en todos los modelos Gladiator.

PANTALLA DE INFORMACIÓN DEL VEHÍCULO DE 7"

En el centro del cuadro de instrumentos, una pantalla en color te ofrece abundante información sobre el vehículo que puedes recorrer con seguridad usando los mandos del volante. Opcional.



UCONNECT™ 4 NAV CON PANTALLA DE 8,4"

Una amplia pantalla táctil de alta definición proporciona navegador, integración con el smartphone y datos en tiempo real sobre la conducción todoterreno (Off-Road Pages). Opcional.

TELÉFONO/MENSAJES DE TEXTO

Llama por teléfono o envía mensajes de texto usando solo la voz. Puedes emparejar hasta 10 teléfonos vía Bluetooth®. Cada vez que recibas una llamada o un mensaje verás un indicador en la pantalla y podrás enviar una respuesta automática.



UN VIAJE LLENO DE INSPIRACIÓN

LA INSPIRACIÓN Y LA TRANQUILIDAD QUE SOLO EL LUJO DE LA MARCA OVERLAND® PUEDE TRANSMITIR Y QUE SE PLASMA EN EL REFINAMIENTO DEL CUERO, EL CONTRASTE DE LAS COSTURAS, Y LOS EMBELLECEDORES EN CROMO PULIDO. AÑÁDELE LO ÚLTIMO EN TECNOLOGÍA CON UNA PANTALLA DE INFORMACIÓN DEL VEHÍCULO DE 7" (18 CM), RADIONAVEGADOR UCONNECT™ 4 CON PANTALLA DE 8,4" (21 CM) Y CLIMATIZADOR BIZONA (EN LA IMAGEN) PARA ASEGURAR EL MÁXIMO CONFORT PARA TI Y TUS ACOMPAÑANTES DURANTE TODO EL VIAJE.



INFO ENTRETENIMIENTO

RADIO

NAVEGADOR

Localiza rápidamente el lugar de tu próxima aventura. Uconnect™ utiliza navegación GPS para darte indicaciones de voz giro a giro con mapas 3D detallados para que llegues a tiempo a tu destino. Puedes utilizar el comando de voz para decir la dirección completa y recibir la indicaciones con rapidez. Opcional.

ANDROID AUTO™

Llévate contigo lo mejor de Google en tu sistema Uconnect™. Zonas sensibles al tacto más amplias, una interfaz más sencilla, comandos de voz muy fáciles de usar... El sistema está diseñado para reducir las distracciones al mínimo y que puedas concentrarte en la carretera. Podrás escuchar tus canciones preferidas en YouTube Music o recibir indicaciones de navegación con Google Maps. Opcional.



Utilizar Android Auto en la pantalla de tu vehículo requiere un móvil con Android 6.0 o una versión más reciente, un plan de datos activo y la aplicación Android Auto. Google, Android, Android Auto, Youtube Music y otras marcas relacionadas son marcas registradas de Google LLC. Android Auto no está disponible en todas las regiones e idiomas. Visita <https://www.android.com/auto/> para conocer la disponibilidad por país e idioma.

ENTRETENIMIENTO

Gracias al sistema de navegación y entretenimiento Uconnect™ de 4ª generación, puedes escuchar la música que te gusta del dispositivo que tengas conectado o utilizar la radio digital (DAB) para disfrutar de una calidad de sonido excepcional, todo con solo pulsar un botón. Opcional.

MANDOS TÁCTILES

Desde la pantalla táctil, puedes seleccionar la temperatura, activar la calefacción de los asientos y el volante, y mucho más. Mueve las opciones del menú para indicar tus seis funciones y servicios favoritos, de forma que siempre estén a la vista en la pantalla táctil de 8,4" (21 cm) del sistema Uconnect™.

APPLE CARPLAY

Utiliza tus apps preferidas del iPhone® directamente desde la pantalla táctil Uconnect™. Podrás acceder a tu lista de iTunes®, llamar a cualquiera de tus contactos o simplemente pedir ayuda a Siri® mientras conduces. Opcional.



SERVICIOS CONECTADOS



NUEVOS UCONNECT™ SERVICES

SACA PARTIDO A UN VEHÍCULO QUE SIEMPRE ESTÁ CONECTADO. EL NUEVO JEEP® GLADIATOR ESTÁ EQUIPADO CON LOS ÚLTIMOS SERVICIOS UCONNECT™ Y UNA TECNOLOGÍA MUY FÁCIL DE USAR. ADEMÁS, CON UCONNECT BOX, PUEDES ACCEDER A INTERESANTES OFERTAS DE DISTINTAS ENTIDADES Y A VENTAJAS EN LA PÓLIZA DE SEGUROS GRACIAS A LOS DATOS DE CONDUCCIÓN EXTRAÍDOS DE TU VEHÍCULO. DESCUBRE SUS FUNCIONES CON SOLO TOCAR LA PANTALLA.



Descarga la app Jeep® o visita la web de Jeep® para disfrutar de todos los servicios.

Para obtener más información sobre los plazos y la activación de cada servicio, consulta la web de Jeep®.





MY ASSISTANT



MY REMOTE



MY CAR



MY ALERT



MY FLEET MANAGER

MY ASSISTANT



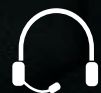
LLAMADA SOS

El botón SOS integrado te permite contactar con el servicio de emergencias de la UE (112) que recibirá tu última ubicación GPS conocida y el número de identificación del vehículo. Se genera una llamada automática en determinadas condiciones de accidente.



ASISTENCIA EN CARRETERA*

Ponte en contacto directamente con el centro de llamadas para recibir asistencia en carretera mediante la app para móviles Jeep®.



ATENCIÓN AL CLIENTE*

Puedes contactar con el centro de llamadas para resolver dudas sobre tu vehículo utilizando la app Jeep®. Tu vehículo suministra su ubicación y número de identificación.



INFORME DE ESTADO DEL VEHÍCULO

El sistema te envía correos electrónicos o notificaciones a través de la app Jeep® y la web; recibirás información sobre el estado y el mantenimiento del vehículo.

MY REMOTE



OPERACIONES REMOTAS

A través de tu smartwatch o la app Jeep®, puedes interactuar con tu vehículo y darle órdenes, por ejemplo, para bloquear o desbloquear las puertas incluso cuando no estás cerca del coche.



LOCALIZADOR DE VEHÍCULO

Puedes ver la ubicación del vehículo en tu smartwatch y en el móvil a través de la app Jeep® o el portal web. También puedes obtener indicaciones para llegar caminando desde tu posición hasta el coche.



ALERTAS DE CONDUCCIÓN

Mantén el control de tu vehículo aunque lo conduzca otra persona. Recibe alertas en la app Jeep® o en el portal web sobre parámetros predefinidos.



AT-HOME DIGITAL ASSISTANT

Comunícate con el vehículo desde casa con tu asistente digital. Podrás ver información sobre el coche, buscar puntos de interés e incluso bloquear y desbloquear las puertas o controlar las luces del coche.

MY CAR



INFORMACIÓN DEL VEHÍCULO

Puedes obtener información en tiempo real del nivel de combustible, la presión de los neumáticos, el cuentakilómetros y la duración del aceite del vehículo en tu smartwatch, la app Jeep® o el portal web.



ALERTA DE ESTADO DEL VEHÍCULO

Recibe notificaciones automáticas sobre el motor, el aceite, los líquidos, los frenos, la suspensión, la seguridad y las luces en un smartwatch, la app Jeep® o la web.



MY ALERT

NOTIFICACIÓN DE ALARMA ANTIRROBO

Si se produce algún indicio de robo, desplazamiento no autorizado o fallo de seguridad en relación con el vehículo, recibirás una notificación a través de SMS, la app móvil Jeep® o la web.



ASISTENCIA PARA VEHÍCULO ROBADO

Si han robado tu vehículo, llama de inmediato al centro de operaciones. Una vez confirmado el robo mediante una denuncia policial, se activan las funciones de seguridad, incluido el rastreo del vehículo.

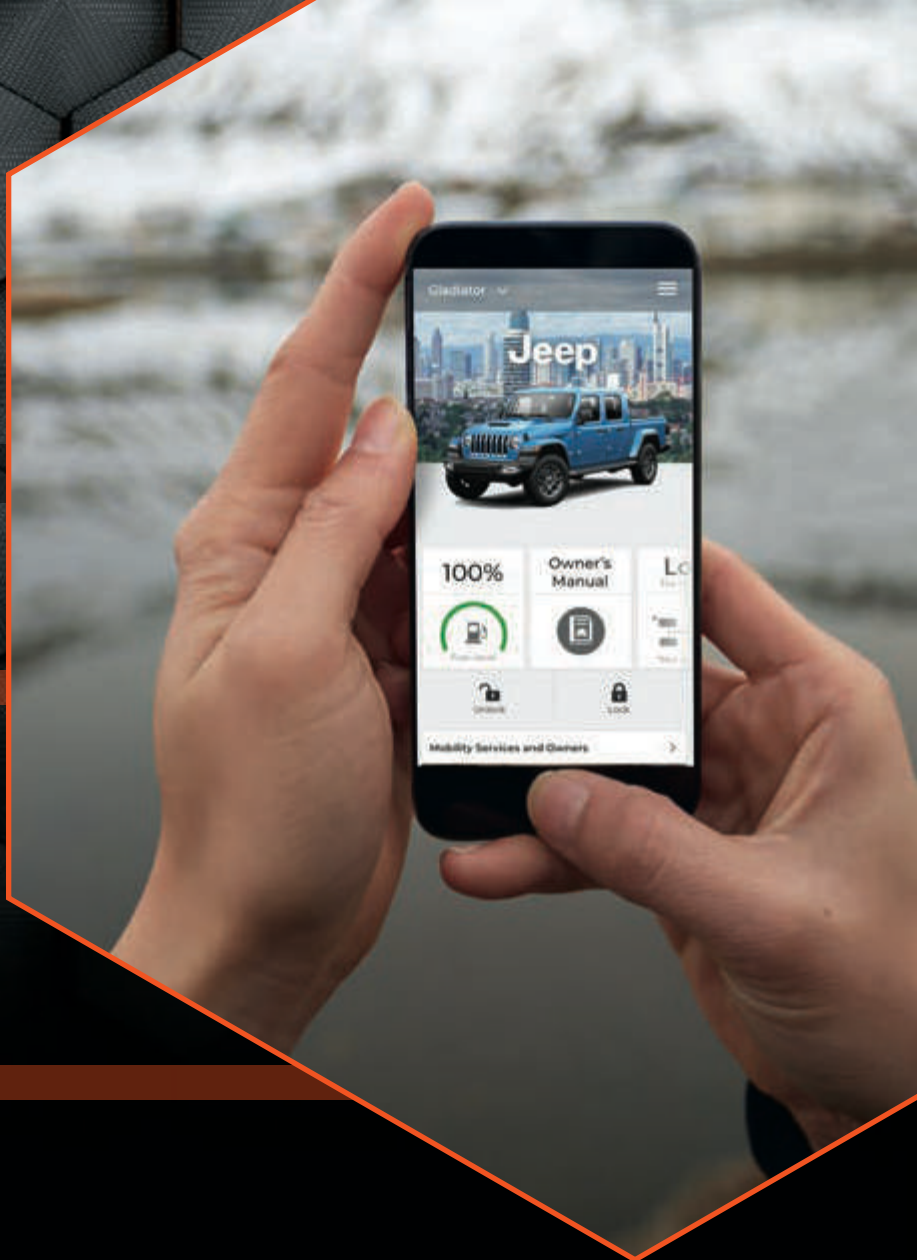


MY FLEET MANAGER

FREE2MOVE CONNECT FLEET

Free2move Connect Fleet es una solución de gestión de flotas que te proporciona control absoluto sobre las actividades, el estado de los servicios, el mantenimiento y la asistencia de cada vehículo.

* Disponible solo en la app Jeep®.



SOPORTE TÉCNICO



PANTALLA DE INFORMACIÓN
DEL VEHÍCULO 7"

OPCIONAL

CÁMARA DE VISIÓN
TRASERA PARKVIEW®



OPCIONAL

ALTAVOZ
BLUETOOTH® EXTRAÍBLE

OPCIONAL

UCONNECT™ 4 NAV CON
PANTALLA TÁCTIL DE 8,4"



U.S. Uconnect™ w/ screen shown.

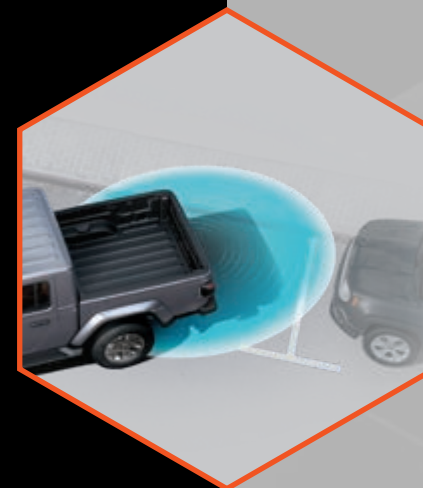
CONTROL DE
CRUCERO
ADAPTATIVO CON
PARADA TOTAL



CONTROL DE
ÁNGULOS
MUERTOS Y
DETECCIÓN
DE TRÁFICO
CRUZADO
POSTERIOR



ASISTENTE DE
APARCAMIENTO
TRASERO
PARKSENSE®



SAFETY + SECURITY

EL JEEP® GLADIATOR TE PROTEGE CON MÁS DE 70 ELEMENTOS
DE SEGURIDAD DE SERIE Y OPCIONALES. CONDUCE CON CONFIANZA
EN CUALQUIER CLIMA.

**CONTROL DE
ÁNGULOS MUERTOS
Y DETECCIÓN DE
TRÁFICO CRUZADO
POSTERIOR**

Mantén un perímetro seguro con la ayuda de
estos sistemas de detección. Las señales
acústicas y los testigos te avisarán de la
presencia de ángulos muertos traseros o
laterales. Opcional.

**CÁMARA DE VISIÓN
TRASERA PARKVIEW®**

Cuando el vehículo se desplaza marcha
atrás, la pantalla Uconnect™ muestra una
vista panorámica de la zona situada justo
detrás del vehículo. Las guías dinámicas que
aparecen en la pantalla te ayudan a ver tu
trayectoria marcha atrás. De serie.

**ASISTENTE DE
APARCAMIENTO
PARKSENSE®
DELANTERO Y TRASERO**

Funciona junto con la cámara de visión
trasera ParkView®. Utiliza sensores para
detectar objetos no visibles y avisarte de su
presencia con una señal acústica para que
puedas reaccionar a tiempo. De serie.

**CONTROL
ELECTRÓNICO DE
ESTABILIDAD (ESC)**

Una red de sensores de seguridad en todo
el vehículo ayuda a mantener el control del
vehículo y ofrece una asistencia inmediata
en caso de detectar una desviación de la
trayectoria deseada. El ESC coordina varios
sistemas de seguridad y los activa cuando es
necesario. De serie.

**AIRBAGS DE
NUEVA GENERACIÓN**

Cuando se produce una colisión, los
airbags se abren de forma prácticamente
instantánea, incluido el airbag lateral
suplementario montado en el asiento
delantero. Ofrecen a los ocupantes del
vehículo una protección adecuada a la
gravedad del impacto. De serie.

**CONTROL AUTOMÁTICO
DE LUCES DE
CARRETERA**

El sistema de faros se ajusta al tráfico que
circula en sentido contrario para ofrecer la
máxima iluminación. Opcional.

**CONTROL DE
ESTABILIDAD DEL
REMOLQUE (TSC)**

Evita que el viento cruzado o las condiciones
de la carretera hagan oscilar el vehículo o
la carga. Como parte del sistema ESC, la
función TSC mantiene el coche y el remolque
en la trayectoria correcta. De serie.

**AVISO DE COLISIÓN
FRONTAL PLUS**

Utiliza un radar y sensores para detectar
ópticamente si te estás aproximando a otro
vehículo a una velocidad excesiva. El sistema
emite una señal de advertencia acústica y
visual, o interviene para ayudar al conductor
a evitar una posible colisión. Opcional.

**CONTROL DE CRUCERO
ADAPTATIVO CON
PARADA TOTAL**

El Control de cruce adaptativo con Parada
total ajusta automáticamente tu velocidad
para mantener una distancia predefinida
con respecto al vehículo delantero. Puede
detener el vehículo por completo si es
necesario y sin que intervenga el conductor.
Opcional.

**AYUDA DE
EMERGENCIA**

En caso de emergencia, Uconnect™ Services
te pone la ayuda al alcance de la mano.
Puedes hacer una llamada de urgencia
simplemente pulsando el botón de SOS
rojo, que inmediatamente te pondrá en
contacto con los servicios de emergencia
y comunicará la última ubicación conocida
del vehículo. Si se produce un accidente y se
abren los airbags, el sistema My Assistant
realiza automáticamente una llamada a los
servicios de emergencia, sin la intervención
del conductor. El sistema enviará las últimas
coordenadas conocidas del vehículo y, si
es necesario, acudirá a los servicios de
emergencias.

VE Y OYE AÚN MÁS

EL JEEP® GLADIATOR APOYA TU ESPÍRITU "MULTIAVENTURA" CON CÁMARAS OPCIONALES SITUADAS DELANTE Y DETRÁS DEL COCHE, UN ALTAVOZ EXTRAÍBLE,
TAMBIÉN OPCIONAL, Y PANTALLAS EN COLOR SITUADAS EN EL CUADRO DE INSTRUMENTOS Y EL CENTRO DEL SALPICADERO. INFINIDAD DE FUNCIONES AVANZADAS
PARA ACCEDER FÁCILMENTE A TODA LA INFORMACIÓN Y EL ENTRETENIMIENTO QUE NECESITES.

HECHO PARA DOMINAR



LISTO PARA LA AVENTURA

Ahora tienes más herramientas y accesorios para conquistar nuevos territorios. Ha llegado un pickup único en su categoría y 100% Jeep®, provisto de todo el equipamiento y las funciones que necesites.

SELEC-SPEED® CONTROL

Al maniobrar en rutas 4x4, el sistema Selec-Speed® Control ayuda al conductor a mantener una velocidad preestablecida (entre 1 y 8 km/h) cuando circula con la reductora. Se trata de un control de crucero Off-Road muy sofisticado que evita al conductor tener que manejar el freno y el acelerador, con lo que puede concentrarse en mantener la trayectoria.

ALERTA DE INFLADO AUTOMÁTICO SELECCIONABLE

En algunos terrenos, como la arena o las rocas, conviene bajar la presión de los neumáticos para mejorar la tracción del vehículo. El sistema de inflado automático STFA (Selectable Tire Fill Alert), facilita el proceso de inflar o desinflar las ruedas emitiendo una señal acústica cuando se alcanza la presión deseada.

AYUDA AL ARRANQUE EN PENDIENTE

Afronta las pendientes con confianza sabiendo que esta función, incluida de serie, evitará que el Jeep® Gladiator caiga marcha atrás al arrancar cuesta arriba.

CAPÓ VENTILADO

CÁMARA TODOTERRENO
DELANTERA

NEUMÁTICOS
TODOTERRENO
DE 32"

EJE DELANTERO DANA®
210M HEADY DUTY 44

PROTECCIÓN
PARA LA
TRANSMISIÓN

PROTECCIÓN
PARA LA
CAJA DE
TRANSFERENCIA

PROTECCIÓN
PARA LOS
DEPÓSITOS
DE COMBUSTIBLE Y
UREA

DIFERENCIAL
TRASERO
DE DESLIZAMIENTO
LIMITADO
TRAC-LOK®

ESTRIBOS
LATERALES

SISTEMA DE TRACCIÓN 4X4
PERMANENTE SELEC-TRAC®
2,72:1

MARCHAS
REDUCTORAS

GANCHO DE
REMOLQUE
TRASERO

EJE TRASERO
DANA® 220M
HEADY DUTY 44



MODO DESCUBRIMIENTO

PUERTAS DESMONTABLES

Las puertas laterales del Jeep® Gladiator están hechas de aluminio ligero, así que es muy fácil extraerlas. El vehículo se entrega con una herramienta para quitar los pernos de las bisagras. Las puertas llevan un asa que facilita su retirada y transporte. Ya puedes experimentar la auténtica sensación de libertad.

FREEDOM TOP® DE 3 PIEZAS

Techo duro modular hecho de material ligero y fácil de extraer. Puedes quitar solo los dos paneles delanteros o los tres paneles. La luneta trasera incluye un sistema antiescarcha y una ventanilla corredera que se abre manualmente. El techo viene con una bolsa (Freedom Panel) para guardar los paneles. Opcionalmente, estos se pueden revestir con material aislante. Disponible en negro en la versión Sport o del color de la carrocería en el Overland®.

TECHO BLANDO SUNRIDER® PREMIUM

Manéjalo a tu antojo: puedes quitar solo la ventanilla trasera para protegerte del sol, quitar la parte superior para ver el cielo o quitar el techo completo. El diseño sin cremallera y el sistema de cierres con resorte de Sunrider® dejará el coche descapotado en un instante. Hecho de una tela resistente, impermeable y disponible en negro. Es un tejido grueso de alta calidad, de color intenso y fácil de limpiar.

PARABRISAS ABATIBLE

Para ver el camino con más claridad y sentir la caricia del viento en el rostro, solo tienes que quitar cuatro pernos, abatir el parabrisas y asegurarlo con las correas opcionales de Mopar®.

LIBERTAD TOTAL

ÚNICO PICKUP TOTALMENTE
ABIERTO DEL MERCADO

TECHO BLANDO SUNRIDER
PREMIUM

OPCIONAL

TECHO DURO MODULAR
FREEDOM TOP®

PUERTAS
DESMONTABLES

PARABRISAS
ABATIBLE



OPCIONES DE TECHO

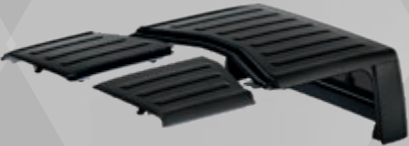
Este pickup amplía tu mundo y lo llena de claridad como ningún otro. Elige el techo duro Freedom Top® de 3 piezas o el techo blando Sunrider® Premium. Su cierre sin cremallera te permite desmontarlo en un instante. El techo blando Sunrider Premium asegura una durabilidad y una amortiguación del ruido extraordinarias. O ten lo mejor de los dos mundos con el pack Dual Top, que te proporciona el techo perfecto para cada estación.

NINGÚN OTRO PICKUP SE LIBERA DE LO ACCESORIO COMO EL JEEP® GLADIATOR. TIENE UNA LISTA IMPRESIONANTE DE ELEMENTOS QUE PUEDEN RETIRARSE PARA OFRECER UN PICKUP VERDADERAMENTE ABIERTO A TODO.

TECHO BLANDO
SUNRIDER®
PREMIUM



OPCIONAL
TECHO DURO MODULAR
FREEDOM TOP®
DE 3 PIEZAS



OPCIONAL
TECHO DURO MODULAR
FREEDOM TOP®
DE 3 PIEZAS



CUANDO NECESITAS LA TÉCNICA



CAPACIDAD

SISTEMA DE TRACCIÓN 4X4 PERMANENTE SELEC-TRAC®

Para proporcionar prestaciones todoterreno en cualquier clima, este sistema permanente distribuye el par entre los ejes delantero y trasero para asegurar una tracción más firme. La caja de transferencia cambia con suavidad. Y cuando la cosa se pone difícil por las rocas, una reductora con relación 2,72:1 te ayuda a avanzar con tranquilidad. De serie.

AYUDA AL ARRANQUE EN PENDIENTE

Evita que el Gladiator caiga hacia atrás cuando arranca cuesta arriba. De serie.

PROTECCIÓN PARA LOS BAJOS

Unas planchas de acero ligero muy resistente protegen la transmisión, la caja de transferencia y los depósitos de combustible y urea. De serie.

SELEC-SPEED® CONTROL

Al circular por caminos 4x4 con la reductora, mantiene velocidades de entre 1 y 8 km/h sin que el conductor tenga que controlar el freno ni el acelerador. Esto le permite concentrarse en mantener la dirección del vehículo. De serie.

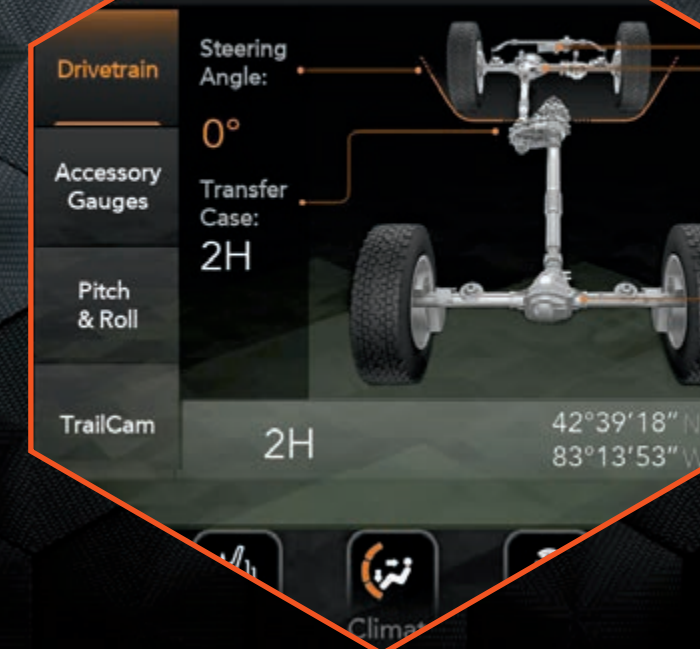
ENGANCHE DE REMOLQUE

Todos los modelos Gladiator llevan un enganche negro para remolques en la parte trasera.

TRAIL RATED®

Cada Gladiator sale de la línea de montaje con todo lo necesario para afrontar cualquier terreno que se ponga por delante. Todos ellos llevan el distintivo Trail Rated® como prueba de sus estrictas especificaciones de diseño y homologación.

Off Road Pages



OFF-ROAD PAGES

Puedes ver en tiempo real datos de prestaciones y diagnósticos detallados. Comprueba cómo se comporta tu Jeep® Gladiator en las situaciones más difíciles. La información incluye los ángulos de inclinación y balanceo, datos de la caja de transferencia, la temperatura del aceite y el refrigerante y mucho más. Opcional.

¡NUEVO! CÁMARA TODOTERRENO DELANTERA

Descubre cada obstáculo del camino con la cámara frontal. La imagen se muestra en la pantalla de la radio con unas líneas dinámicas que indican la trayectoria de las ruedas y ayudan a afrontar las rocas más difíciles con tiempo para reaccionar. Una boquilla de lavado ayuda a mantener el objetivo limpio y la claridad de imagen. Opcional.



SUPER STRUCTURE



RESISTENCIA

- PROTECCIÓN PARA LA CARROCERÍA
- BASTIDOR DE ACERO DE ALTA RESISTENCIA
- EJES SÓLIDOS DANA® 44
- SUSPENSIÓN TRASERA HELICOIDAL DE 5 BRAZOS
- FRENOS DE DISCO DELANTEROS DE 330 MM, TRASEROS DE 342 MM

SEGURIDAD Y PROTECCIÓN

- MÁS DE 70 ELEMENTOS DE SEGURIDAD DE SERIE Y OPCIONALES
- JAULA DE SEGURIDAD CON BARRAS DE PROTECCIÓN LATERALES
- OPCIONAL
- MÚLTIPLES SISTEMAS DE SEGURIDAD ACTIVA
- SISTEMA MEJORADO DE RESPUESTA ANTE ACCIDENTES (EARS)

REMOLQUE + TREN DE TRANSMISIÓN

SEAMOS SINCEROS... HAY COSAS QUE NO CABEN EN LA CAJA DE UN PICKUP. EN ESOS CASOS, LO MEJOR ES PONERLES RUEDAS Y TIRAR DE ELLAS CON ESTILO Y CONFIANZA UTILIZANDO EL GLADIATOR, CAPAZ DE REMOLCAR HASTA 2721 KG.

CÁMARA DE VISIÓN TRASERA PARKVIEW®

Te ayuda a mantener el enganche alineado y ver lo que estás haciendo cuando enganchas un remolque. También te permite vigilar el remolque durante la marcha. De serie.

CONTROL DE ESTABILIDAD DEL REMOLQUE (TSC)

Cuando remolcas material valioso, es fundamental mantenerlo a salvo. La función TSC te ayuda a mejorar la estabilidad cuando el viento lateral o el tráfico te dan problemas. El sistema vigila constantemente el movimiento del vehículo y regula la presión del freno en cada rueda hasta que vuelves a circular con seguridad. De serie.



MOTOR 3.0 V6 DIÉSEL

El Jeep® Gladiator utiliza un motor diésel V6 Multijet de 3 litros de altas prestaciones.

- Más rendimiento: 264 CV y 600 Nm.
- Nuevos inyectores que pulverizan el combustible con una presión de hasta 2000 bares desde el sistema common rail, capaz de efectuar múltiples inyecciones.
- Turbo de geometría variable (VGT): mejora el rendimiento en la aceleración.
- Homologación Euro 6d Final gracias al uso de sistemas EGR de alta y baja presión.

APERTURA POR PROXIMIDAD

Deja la llave en el bolsillo. Solo con acercarte puedes abrir la puerta, sentarte cómodamente, poner el pie en el freno y pulsar el botón de arranque para iniciar la marcha. Opcional.

CAMBIO AUTOMÁTICO DE 8 VELOCIDADES

Se han optimizado las relaciones de cambio de las 8 marchas para proporcionar a la transmisión exactamente la estructura, el tamaño y el peso que necesita tu Jeep® Gladiator. Un software avanzado adapta el funcionamiento sobre la marcha en función de variables tales como la temperatura, las curvas, la pendiente y la marcha del sistema 4WD permanente. La suavidad de los cambios de marcha, en ambos sentidos, hace la conducción más eficiente y gratificante durante todo el viaje. De serie.

BOTÓN DE ARRANQUE IMPERMEABLE

El botón de arranque del vehículo viene protegido por una tapa resistente al agua para que puedas arrancar incluso bajo la lluvia.





PASE DE TEMPORADA A LA
LIBERTAD

<< LAS LEGENDARIAS PRESTACIONES 4X4
DE JEEP®, DURANTE TODO EL AÑO >>

PACK INVERNAL

Enfréntate a las bajas temperaturas y las frías noches de invierno con este paquete de elementos esenciales: encendido del sistema de climatización, asientos delanteros calefactados con tres niveles de temperatura y volante calefactado. Opcional.





MODO UTILIDAD

FUNCTIONAL

HASTA 565 KG DE CARGA

PORTÓN DE TRES POSICIONES

OPCIONAL

REVESTIMIENTO DE PROTECCIÓN EN LA CAJA

OPCIONAL

PACK CARGO CON SISTEMA TRAIL RAIL™

OPCIONAL

AMPLIA GAMA DE CUBIERTAS

OPCIONAL

CÁMARA TRASERA PARKVIEW® CON ZOOM AL ENGANCHE DEL REMOLQUE

MÚLTIPLES COMPARTIMENTOS PORTAOBJETOS

CONTROL DE ESTABILIDAD DEL REMOLQUE

CAPAZ DE REMOLCAR HASTA 2721 KG

EMPIEZA LA AVENTURA CON MOPAR®

La naturaleza indomable del Jeep® Gladiator solo combina bien con la amplia gama de accesorios originales de Mopar®. Vive cada aventura hasta el final con extras que se adaptan y se instalan fácilmente gracias a un diseño

en colaboración que empieza antes de la fabricación del vehículo. Siente la libertad como nunca con la seguridad de que Mopar® te da lo que necesitas para superar cualquier terreno.

PERSONALIZACIÓN DEL EXTERIOR

1 Parrilla en negro satinado 2 Cierre del capó 3 Tapones de válvula negros 4 Correa de sujeción del parabrisas 8 Protecciones laterales

INTERIORES FUNCIONALES

5 Protectores de paso de puerta 7 Asas de sujeción

ASIENTOS ERGONÓMICOS DE ALTA CALIDAD

6 Asientos de cuero Katzkin

ACCESORIOS DE CARGA PARA OCIO Y TRABAJO

9 Barras transversales Trail rail



Jeep® Gladiator is a commercial vehicle registered as an N1 truck.
Image taken in an authorized off-road area / route.
A computer generated image for purely illustrative purposes of the product characteristics. Accessories can be purchased depending on markets.

Jeep
THERE'S ONLY ONE

MOPAR
At your service



OVERLAND®

Todas las características del Sport, y además:

EXTERIOR

- Llantas de aluminio pulido de 18" en gris granito con neumáticos 4 estaciones
- Techo duro del color de la carrocería
- Pasos de rueda del color de la carrocería
- Lunas tintadas oscuras
- Parachoques delantero con embellecedores plateados
- Embellecedores plateados en la parrilla
- Insignia del Overland®

INTERIOR

- Asientos de tela con el logotipo Overland®
- Panel central del salpicadero en color Grillz
- Parte superior del salpicadero forrado de material prémium con costuras decorativas
- Asa del salpicadero forrada de material prémium
- Revestimiento para el techo duro

FUNCIONALIDAD

- Entrada y arranque sin llave, apertura por proximidad
- Control automático de luces de carretera

TECNOLOGÍA Y SEGURIDAD

- Sistema de infoentretenimiento Uconnect™ NAV con pantalla táctil de 8,4" y radio DAB+
- Compatible con Apple CarPlay y Android Auto™
- Equipo de sonido de alta calidad Alpine de 552 W con 9 altavoces y subwoofer, apto para exterior
- Cuadro de instrumentos con pantalla TFT de 7" en color
- Control de ángulos muertos

BLACK

MARRÓN
HERITAGE



TELA

con tapizado en relieve, costuras a juego, logotipo del Overland® bordado y revestimiento central del salpicadero en color dorado Grillz



NEGRO

ACABADO EN CUERO
MCKINLEY

con el logotipo Overland® bordado, costuras en contraste y almohadillado central del salpicadero

MARRÓN
CUERO





ATRAE SOLO CON VERLO

Este Gladiator Overland® llama la atención por sus llantas de aleación de 18" (46 cm) exclusivas, los pasos de rueda del color de la carrocería, los estribos laterales, el brillo de la parrilla y los embellecedores del parachoques. El techo Freedom Top® de 3 piezas pintado del color de la carrocería se incluye de serie en Europa para que puedas disfrutar de las noches de verano con el tono adecuado.

LLANTAS



18 PULGADAS

ALUMINIO PULIDO DE 18" PINTADO EN GRIS GRANITO - DE SERIE

COLORES



Rojo Firecracker



Negro



Blanco Brillante



Azul Hydro



Rojo Snazzberry



Gris granito metalizado



Plata Zynith metalizado*



Verde militar



Gris Sting

* Disponible a partir de 2022

SPORT / OVERLAND

- Chasis Independiente
- Tipo de transmisión 8 velocidades ATX 4WD
- Sistema de tracción 4x4
- Caja de transferencia Selec-Trac® Full Time 2,72:1
- Longitud (mm) 5591
- Anchura (mm) 1894
- Altura con techo rígido (mm) 1843
- Altura con techo blando (mm) 1905
- Batalla (mm) 3488
- Diámetro de giro (m) 13,7
- Vueltas de volante entre topes 3,24
- Ángulo de ataque/salida/ventral 41/25/18,5
- Altura libre al suelo máx. (mm) 253
- Distintivo Trail Rated Si
- Capacidad de vadeo (mm/km/h) 760/8
- Número de plazas 5
- Longitud de la caja, portón cerrado (mm) 1531
- Longitud de la caja, portón abierto (mm) 2067
- Anchura de la caja (mm) 1442
- Distancia entre guardabarros (mm) 1137
- Altura interior caja (mm) 445
- Capacidad del depósito de combustible (l) 72
- Capacidad del depósito de urea (l) 19,5
- Frenos delanteros disco ventilado de 330 x 28 mm
- Frenos traseros disco sólido de 342 x 14 mm
- Eje delantero Dana® M210 HD
- Eje trasero Dana® M220 HD

Consumo de combustible de los modelos Jeep® Gladiator gasolina y diésel (l/100 km): 9,8 - 9,5; Emisiones de CO₂ (g/km): 256 - 248. Valores de homologación en ciclo mixto calculados conforme al protocolo WLTP. Valores actualizados a 30 de noviembre de 2020 y suministrados con fines comparativos.

ÚNETE A JEEP WAVE®,
TE ESPERA UN MUNDO DE VENTAJAS



JEEP WAVE® es una nueva comunidad creada para conmemorar el 80.º aniversario del nacimiento de la marca Jeep®, y ofrecer a los propietarios de vehículos Jeep® el mejor nivel de servicio y atención al cliente. Pertenecer a Jeep Wave® te da derecho a una serie de ventajas que se activan automáticamente al comprar un modelo nuevo de la gama 2021.

Todas ellas están diseñadas para convertir tu experiencia como cliente de Jeep®, en algo aún más exclusivo.



ATENCIÓN AL CLIENTE PERSONALIZADA

Además de la asistencia en carretera 24/7, puedes contar con el nuevo servicio de atención personalizada de lunes a viernes de 8 de la mañana a 7 de la tarde. Un miembro del equipo de soporte adecuadamente formado para esta tarea estará listo para ayudarte y responder a todas las preguntas que tengas sobre tu Jeep®. Puedes ponerte en contacto con nuestro equipo de atención al cliente a través de un número de teléfono gratuito o utilizando el chat online de tu cuenta de Jeep Wave®.

PASE VIP

Jeep Wave® te ofrece la oportunidad de asistir a eventos privados de la marca. Disfruta de un mundo de ofertas y descuentos especiales, y de acceso especial a determinados eventos de Jeep® y sus partners.

2 AÑOS DE MANTENIMIENTO PROGRAMADO INCLUIDO

Con la compra de un nuevo Jeep®, recibirás mantenimiento complementario en los centros autorizados de Jeep® durante los 24 primeros meses, incluidas las dos primeras revisiones de rutina realizadas por técnicos certificados por Jeep®. Todos los servicios están disponibles en todos los Concesionarios autorizados Jeep®.

ACCESO DIRECTO EN LA E-STORE MOPAR®

Los beneficios continúan en la plataforma de comercio electrónico de Mopar®, donde puedes encontrar piezas, accesorios y una amplia selección de servicios para tu vehículo.

Motor	V6 MultiJet de 3 litros
Cumplimiento de emisiones	Euro 6d-Final
Combustible	Diésel
Potencia [CV]	264
Par [Nm]	600
Emisiones de CO ₂ (g/km) según WLTP ciclo mixto	248 - 256
Consumo de combustible (l/100 km) ciclo mixto	9,5 - 9,8
Prestaciones (0-100 km/h) (s)	8,6
Velocidad máxima (km/h)	177

Los valores indicados de CO₂ y consumo de combustible corresponden a las versiones del vehículo con los valores más altos y más bajos. Estos valores pueden cambiar en las demás configuraciones en función del equipamiento y/o el tamaño de los neumáticos seleccionados.



Jeep® es una marca registrada de FCA US LLC.
74-383-2008

The background of the entire page is a dark, textured honeycomb pattern. The hexagons are slightly raised, creating a 3D effect with subtle highlights and shadows. The color is a deep charcoal or black. In the center of the image, the word "Jeep" is written in a bold, white, sans-serif font. A small registered trademark symbol (®) is located at the bottom right of the word.

Jeep®

Este catálogo es una publicación de FCA. Todas las ilustraciones de productos y las especificaciones se basan en la información disponible en el momento de aprobarse la publicación. FCA se reserva el derecho a realizar cambios de vez en cuando, sin previo aviso ni obligación, en los precios, las especificaciones, los colores, los materiales, y a cambiar o dejar de producir modelos, siempre que lo considere necesario para el propósito de mejora del producto o por razones de diseño y/o marketing. Las imágenes son meramente indicativas.

Jeep® es una marca registrada de FCA US LLC.

04.4.4144.54 - S - 03/2022 - Web version