



Jeep

WRANGLER 2021

MOTOR PENTASTAR 3.6 L CON ETORQUE MILD-HYBRID

MOTOR PENTASTAR 3.6 L

Ofrece un desempeño impresionante, pero con un moderado consumo, propio de un motor Mild-Hybrid. Este notable motor ofrece funciones de generación inteligente de energía, incluyendo el sistema Start & Stop, asistencia de energía eléctrica, apagado de suministro de combustible extendido, gestión de cambios de la transmisión, carga inteligente de batería y desaceleración regenerativa de energía. Este multipremiado motor V6 ofrece empuje extra en el arranque y excelente desempeño, presto para la escalada de rocas, aumenta la potencia mientras reduce las emisiones, y la tecnología eTorque Mild-Hybrid proporciona asistencia de torque eléctrico y una suave transición del sistema Start & Stop casi imperceptible. Con su transmisión automática de 8 velocidades, se puede disfrutar de despegues fuertes y de un suave deslizamiento en carretera.

El sistema Start & Stop ayuda a reducir las emisiones de CO₂ y mejora la eficiencia al utilizar el sistema de batería dual y sofisticados controles para reducir el flujo de combustible y apagar el motor cuando el vehículo frena en alto total. Cuando el pedal de freno es liberado, el motor automáticamente se enciende y la transmisión automática se acopla.

TECNOLOGÍA ETORQUE

Al incluir esta tecnología Mild-Hybrid, el motor 3.6 L ofrece funciones de ahorro de combustible y generación de energía eléctrica. Estas incluyen tecnología Start & Stop, asistencia de energía eléctrica, apagado extendido del flujo de gasolina, gestión de cambios de la transmisión, carga inteligente de batería y desaceleración regenerativa de energía.

Más aún, un generador eléctrico acoplado al cigüeñal por un cinturón (BSG) que ofrece eficiencias, un suave arranque y despegue para comodidad del conductor.

POTENCIA



285 C. F.

TORQUE



260 LB-PIE

KM/L EN CIUDAD/CARRETERA



10.05 / 13.97



UN VIAJE ÚNICO PARA DISFRUTAR AL AIRE LIBRE

Jeep® Wrangler cuenta con un diseño exterior y una personalidad reconocida en todo el mundo, su icónica parrilla de siete barras fusionadas con los faros redondos, hace un homenaje al emblemático Wrangler CJ. Con el tiempo se le han incorporado detalles innovadores en su exterior que favorecen una imagen y desempeño sorprendentes para vivir la libertad al máximo.



PARABRISAS PLEGABLE

Disfruta de una verdadera conducción al aire libre.

TECHO RÍGIDO FREEDOM TOP®

Techo rígido modular con diseño mejorado de 3 piezas, fácil de remover y ligero.

PUERTAS DESMONTABLES

Hechas de aluminio resistente y ligero. Vive un genuino manejo al aire libre.

Adáptalo a las necesidades de tu viaje. Quitá o colocá los paneles del toldo rígido y las puertas con mayor facilidad gracias a su peso reducido y a un sistema de sujeción más sencillo y práctico.



Equipado con accesorios Mopar®, no incluidos de serie.

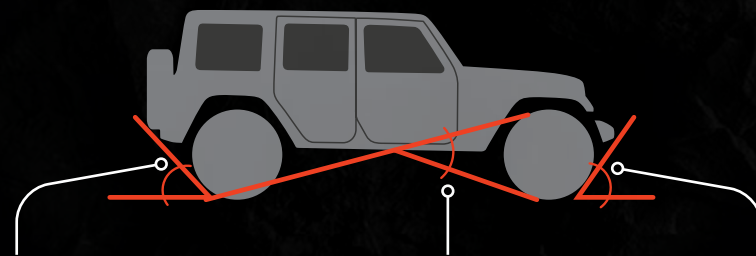
Imágenes de referencia solamente, arcos de rueda en negro como equipo estándar.



VE A DONDE QUIERAS, HAZ LO QUE QUIERAS

Como cualquier vehículo de la marca Jeep®, que con orgullo porta la insignia **TRAIL RATED®**, Wrangler está diseñado y construido para llevarte a donde sea y hacer lo que sea con su **insuperable capacidad 4x4**. Esta certificación te **garantiza que el vehículo ha sido probado en ambientes y terrenos extremos alrededor del mundo** para desempeñarse en cinco categorías de condiciones todoterreno: tracción, distancia sobre el suelo, maniobrabilidad, articulación y capacidad de vadeo. Wrangler es el líder indiscutible en capacidades 4x4 **gracias a sus amplios ángulos de ataque y salida de hasta 76.2 cm de altura para vadeo**.

CAPACIDADES OFF-ROAD



ÁNGULO DE SALIDA

ÁNGULO VENTRAL

ÁNGULO DE ATAQUE

UNLIMITED SPORT S

UNLIMITED SAHARA

RUBICON

UNLIMITED RUBICON

36.1°

36.1°

37°

37°

20.3°

21°

27.8°

22.6°

41.4°

41.8°

44°

43.9°





DISTANCIA SOBRE EL SUELO

Se evalúa si la distancia sobre el suelo es adecuada para transitar sobre troncos, piedras y terrenos irregulares sin sufrir golpes en el chasis. Los vehículos 4x4 con certificación Trail Rated® presentan óptimos ángulos de ataque, salida y ventral que los mantendrán libres de daños.



TRACCIÓN

El vehículo mantiene el impulso hacia adelante mediante los neumáticos que permanecen en contacto con el camino o sendero. La tracción Trail Rated® ayuda a mantener el control sobre la terracería (arena, lodo, nieve) y en pendientes pronunciadas.



CAPACIDAD DE VADEO

Para atravesar zonas de agua con confianza, los vehículos 4x4 con certificación Trail Rated® presentan un sellado adicional eléctrico y de carrocería junto con un sistema de entrada de aire ubicado a una determinada altura para brindar una óptima capacidad de vadeo.



MANIOBRABILIDAD

Capacidad de recorrer caminos estrechos o sinuosos y sortear obstáculos gracias a su precisa dirección y a su óptima distancia entre ejes.



ARTICULACIÓN

La flexibilidad de la suspensión es la clave para una buena articulación. Cuanto más puede recorrer o flexionarse, mayor es la adherencia de la rueda a tierra firme y así puede brindar la tracción necesaria para superar todo tipo de obstáculos.

Nota: No intentes atravesar zonas de agua a menos que sepas que la profundidad es inferior a 76.2 centímetros.



1. Pantalla de información del vehículo TFT de 7" personalizable.
2. Botón de encendido Keyless Enter-N-Go®.
3. Pantalla táctil del sistema Uconnect® 8.4".
4. Volante multifunciones.
5. Consola central.
6. Sistema de sonido Premium Alpine® con bocinas para uso exterior.



INTERIOR PARA DISFRUTAR EL EXTERIOR SIN RESERVAS

Los interiores de Jeep® Wrangler han sido rediseñados para ofrecerte máxima comodidad y funcionalidad. Tanto los elementos del tablero como los asientos y revestimientos están hechos con materiales de primera calidad, con un estilo limpio y esculpido para cada una de sus versiones. El nuevo diseño del volante, sus controles, así como la disposición de los instrumentos en el tablero, están orientados para un uso sencillo e intuitivo.

Siendo un vehículo que permite disfrutar de la naturaleza al aire libre, destacan los varios compartimientos inteligentes que te permitirán guardar y proteger tus cosas, aún cuando esté descapotado.

SISTEMA DE SONIDO
PREMIUM ALPINE®
DE 9 BOCINAS,
INCLUYE
SUBWOOFER
DE 10" Y AMPLIFICADOR
DE 12 CANALES



UCONNECT® OFF-ROAD PAGES

En la pantalla de 8.4" del sistema Uconnect® podrás visualizar información útil sobre las capacidades todoterreno: suspensión, transmisión, modos Selec-Terrain® (lodo, arena, nieve, sport o rocas), ubicación geográfica, altímetro, inclinómetro y condiciones generales del estado del vehículo.

DEJA ATRÁS LA CIVILIZACIÓN SIN DESCONECTARTE DE ELLA

Sal a la aventura sin desconectarte del mundo y sin perder la ruta (a menos que así lo desees). Su sistema Uconnect® de cuarta generación, que incorpora las tecnologías Apple CarPlay® y Android Auto™, te permite conectar tu smartphone y acceder a las apps de mapas, música y mensajería de manera sencilla y segura. Esta última versión mejora la interfaz de usuario y el rendimiento del sistema con tiempos de respuesta más rápidos y mejor resolución de pantalla. Visualiza el sistema de navegación o la cámara de reversa en la pantalla táctil de alta resolución y contrólalo todo con los comandos de voz. La consola central es una verdadera ventana al mundo.

- Apple CarPlay® y Android Auto™
- Navegación GPS
- Información del vehículo/viaje



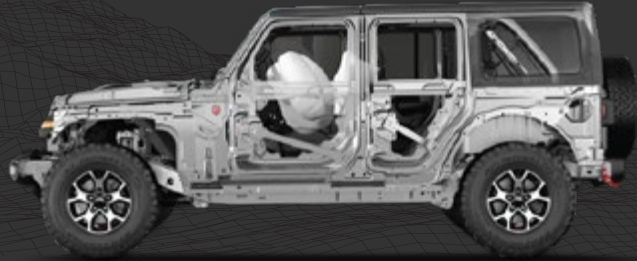
Uconnect®



Works with
Apple CarPlay

androidauto

LA MÁS AVANZADA SEGURIDAD

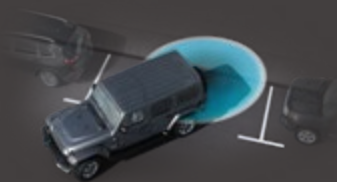


Bolsas de aire frontales avanzadas y laterales de asientos

La estructura ultrarrígida se complementa con la tecnología de sus más de 75 sistemas de seguridad activos y pasivos que te garantizan el control absoluto en cualquier condición de manejo, como el monitoreo de punto ciego y ruta transversal en reversa, control de tracción (TCS), control electrónico de estabilidad (ESC), control de estabilidad para remolques (TSD), control de descenso de montaña, asistencia de arranque en pendientes (HSA) y mitigación electrónica de volcadura (ERM). Puedes tenerle confianza absoluta. Wrangler se sometió satisfactoriamente a más de 3.9 millones de pruebas de todo tipo, realizadas en campo y laboratorio, en condiciones extremas y en todo tipo de terrenos y climas. Esto lo convierte en uno de los vehículos más evaluados del mercado.



SENSOR DE PUNTO CIEGO



CÁMARA DE REVERSA PARKVIEW®
Y SENSORES DE ASISTENCIA DE
ESTACIONAMIENTO PARKSENSE®



SENSOR DE RUTA
TRANSVERSAL DE REVERSA

CONTROL ADAPTATIVO
DE VELOCIDAD DE
CRUCERO CON FUNCIÓN
STOP Y SISTEMA DE
ADVERTENCIA CONTRA
COLISIONES FRONTALES



CÁMARA DE REVERSA PARKVIEW®

Está ubicada en el centro de la llanta de refacción y tiene una cubierta protectora que se desbloquea y retira fácilmente con una herramienta incluida. Cuando el vehículo está en reversa la pantalla Uconnect® muestra una vista de gran angular de lo que se encuentra detrás. Las líneas de cuadrícula dinámicas en pantalla ayudan a visualizar la ruta y mantenerse alerta de cualquier cosa.





JEEP® WRANGLER RUBICON MILD-HYBRID

ESPECIFICACIONES TÉCNICAS

Motor 3.6 L V6 24 V VVT eTorque Mild-Hybrid con sistema Start & Stop
 Potencia de 285 c. f. @ 6,400 rpm
 Torque de 260 lb-pie @ 4,800 rpm
 Transmisión automática de 8 velocidades
 Suspensión performance de servicio pesado
 Alerta de llenado seleccionable de aire de neumáticos
 Barra estabilizadora delantera desconectable y trasera
 Alternador de 220 A
 Modo Off-Road Plus
 Tracción 4x4 Rock-Trac® HD Part Time
 Tanque de combustible de 66.2 L
 Dirección electro-hidráulica
 Eje delantero ancho Dana M210 y trasero ancho Dana M220
 Relación de eje trasero: 4.10
 Diferenciales con bloqueo electrónico Tru-Lok®
 Placas protectoras de tanque de combustible, caja de transferencia y transmisión
 Puertas, más compuerta trasera: 2
 Kit de herramienta Torx

SEGURIDAD

Bolsas de aire frontales avanzadas multietapas y laterales de asientos delanteros
 Control de velocidad adaptativo con función Stop
 Sistema de advertencia contra colisiones frontales Plus
 Sistema avanzado de asistencia de frenado
 Sistema de clasificación del ocupante
 Sensores traseros de estacionamiento ParkSense®
 Sensor de punto ciego (BSM) y ruta transversal de reversa
 Alarma de seguridad e inmovilizador de motor
 Seguros eléctricos sensibles a la velocidad con apertura a control remoto
 Sistema de anclaje para sillas de bebé (ISOFIX)
 Sistema de control electrónico de estabilidad (ESC)
 Control de tracción (TCS)
 Mitigación electrónica de volcadura (ERM)
 Control de estabilidad para remolques (TSD)
 Asistencia de arranque en pendientes (HSA)
 Sistema de monitoreo de presión de neumáticos
 Frenos de trabajo pesado de disco en las 4 ruedas con sistema antibloqueo ABS
 Cámara trasera de asistencia de estacionamiento ParkView®

EQUIPAMIENTO EXTERIOR

Cámara delantera Off-Road TrailCam
 Lámparas traseras de LED
 Faros reflectores de iluminación LED
 Faros de encendido automático
 Faros de LED para niebla
 Luces diurnas de LED
 Llantas LT255/75 R17C
 Llantita de refacción de tamaño y rin convencional
 Rines de aluminio de 17"

Portaautomático de refacción exterior
 Defensas de inyección en negro
 Parabrisas y cristales delanteros tintados
 Cristales traseros de privacidad
 Toldo rígido al color de la carrocería
 Desempeñador y limpiador de medallón
 Arcos de rueda al color de la carrocería
 Estribos de protección Rock Rails
 Parrilla con Accent Color
 Ganchos de arrastre (2 frontales y 1 trasero en rojo)
 Compuerta de llenado de combustible en negro
 Emblema Trail Rated® en rojo
 Cofre Power Dome con calcomanías Rubicon
 Espejos exteriores eléctricos calefactables
 Antena de mástil tijo

EQUIPAMIENTO INTERIOR

Aire acondicionado con control automático de temperatura y filtro de aire
 Barra deportiva
 Centro de información del vehículo con pantalla de 7" TFT a color
 Espejo retrovisor electrocrómico
 Sistema de encendido remoto
 Sistema de encendido por botón y entrada pasiva Keyless Enter-N-Go®
 Tapetes de piso de uso rudo Off-Road
 Asientos con vestiduras en piel
 Palanca de velocidades y freno de estacionamiento forrados con piel
 Control remoto universal para apertura de garaje
 Acientos interiores brillantes
 Asiento del conductor con ajuste manual de 6 vías y lumbar de 2 vías
 Asiento trasero abatible
 Compartimientos portamapas en respaldo de asientos delanteros
 Guantero con cerradura
 Lámparas de cortesía
 Portavasos iluminados
 Volante forrado en piel con ajuste de altura y profundidad
 Cristales eléctricos delanteros de un solo toque abajo
 Iluminación ambiental interior de LED
 Indicador de temperatura exterior
 Tomacorrientes auxiliares de 12 V y 115 V
 Viseras con espejos de vanidad iluminados
 Control de velocidad electrónico

SISTEMAS DE INFOENTRETENIMIENTO

Sistema de audio Premium Alpine® de 9 bocinas, incluye subwoofer de 10" y amplificador de 12 canales
 Sistema Uconnect® con pantalla touch de 8.4" y navegación GPS Apple CarPlay® y Android Auto™
 Concentrador de puertos multimedia (USB y AUX)
 Controles de audio en el volante

JEEP® WRANGLER UNLIMITED SPORT S MILD-HYBRID

ESPECIFICACIONES TÉCNICAS

Motor 3.6 L V6 24 V VVT eTorque Mild-Hybrid con sistema Start & Stop
 Potencia de 285 c. f. @ 6,400 rpm
 Torque de 260 lb-pie @ 4,800 rpm
 Dirección electro-hidráulica
 Transmisión automática de 8 velocidades
 Barra estabilizadora delantera y trasera
 Tracción 4x4 Command-Trac® Part Time
 Tanque de combustible de 81.9 L
 Eje delantero Dana M186 y trasero Dana M200
 Relación de ejes: 3.45
 Ejes delantero y trasero con diferencial convencional
 Puertas, más compuerta trasera: 4
 Kit de herramienta Torx

SEGURIDAD

Alarma de seguridad con inmovilizador de motor
 Asistencia de arranque en pendientes (HSA)
 Control de estabilidad para remolques (TSD)
 Control de tracción (TCS)
 Sistema de control electrónico de estabilidad (ESC)
 Mitigación electrónica de volcadura (ERM)
 Bolsas de aire delanteras avanzadas multietapas y laterales de asientos delanteros
 Sistema de clasificación del ocupante
 Cámara trasera de asistencia de estacionamiento ParkView®
 Frenos de disco en las 4 ruedas con sistema antibloqueo (ABS)
 Seguros eléctricos sensibles a la velocidad con apertura a control remoto
 Sistema de anclaje para sillas de bebé (ISOFIX)
 Sistema de monitoreo de presión de llantas

EQUIPAMIENTO EXTERIOR

Antena de mástil tijo
 Cristales traseros de privacidad
 Defensas delantera y trasera moldeadas en negro
 Desempeñador y limpiador de medallón
 Emblema Trail Rated®
 Espejos exteriores eléctricos calefactables
 Faros con encendido automático
 Faros de halógeno
 Faros de niebla
 Ganchos de arrastre (2 frontales y 1 trasero)
 Llanta de refacción de tamaño y rin convencional
 Lámparas traseras incandescentes
 Llantas 245/75 R17
 Parabrisas y cristales delanteros tintados
 Parrilla al color de la carrocería
 Portallantas de refacción exterior
 Rines de aluminio de 17"
 Toldo rígido de 3 piezas en negro

EQUIPAMIENTO INTERIOR

Aire acondicionado con control automático de temperatura y filtro de aire
 Asiento del conductor con ajuste manual de 6 vías y lumbar de 2 vías
 Asiento trasero abatible 60/40
 Asiento trasero con 3 cabeceras
 Barra deportiva
 Centro de información del vehículo con pantalla de 3.5" TFT
 Compartimientos portamapas en respaldo de asientos delanteros
 Control de velocidad electrónico
 Cristales delanteros eléctricos de un solo toque arriba/abajo
 Espejo retrovisor con función día/noche
 Guantero con cerradura
 Indicador de temperatura exterior
 Lámparas de cortesía
 Portavasos iluminados
 Sistema de encendido por botón
 Tapetes de piso convencionales
 Tomacorriente auxiliar de 12 V
 Viseras con espejos de vanidad iluminados
 Volante forrado en piel con ajuste de altura y profundidad

SISTEMAS DE INFOENTRETENIMIENTO

Concentrador de puertos multimedia (USB/AUX)
 Controles de audio en el volante
 Puerto auxiliar para dispositivos móviles
 Sistema de audio con 8 bocinas
 Sistema Uconnect® con pantalla touch de 7"
 Apple CarPlay® y Android Auto™

JEEP® WRANGLER UNLIMITED SAHARA MILD-HYBRID

Mismas especificaciones que Wrangler Unlimited Sport S con las siguientes adiciones o sustituciones:

ESPECIFICACIONES TÉCNICAS

Alternador de 220 A
 Suspensión de trabajo pesado con amortiguadores de gas

SEGURIDAD

Control de velocidad adaptativo con función Stop
 Frenos de trabajo pesado de disco en las 4 ruedas con sistema antibloqueo ABS
 Sensor de punto ciego (BSM) y ruta transversal de reversa
 Sensores traseros de estacionamiento ParkSense®
 Sistema avanzado de asistencia de frenado
 Sistema de advertencia contra colisiones frontales Plus

EQUIPAMIENTO EXTERIOR

Arcos de rueda al color de la carrocería
 Defensa moldeada de inyección en color negro
 Estribos laterales
 Faros de LED para niebla

Faros reflectores de iluminación LED
 Lámparas traseras de LED
 Llantas 255/70 R18 All Season
 Luces diurnas de LED
 Parrilla brillante
 Rines de aluminio de 18"
 Toldo rígido de 3 piezas al color de la carrocería

EQUIPAMIENTO INTERIOR

Acientos interiores brillantes
 Asientos con vestiduras en piel
 Centro de información del vehículo con pantalla de 7" TFT a color
 Control remoto universal de apertura de garaje
 Espejo retrovisor electrocrómico
 Iluminación ambiental interior de LED
 Sistema de encendido por botón y entrada pasiva Keyless Enter-N-Go®
 Palanca de velocidades y freno de estacionamiento forrados con piel
 Panel de instrumentos con cobertura premium
 Tapetes de piso de uso rudo Off-Road
 Tomacorrientes auxiliares de 12 V y 115 V

SISTEMAS DE INFOENTRETENIMIENTO

Sistema de audio Premium Alpine® de 9 bocinas, incluye subwoofer de 10" y amplificador de 12 canales
 Sistema Uconnect® con pantalla touch de 8.4" y navegación GPS Apple CarPlay® y Android Auto™

JEEP® WRANGLER UNLIMITED RUBICON MILD-HYBRID

Mismas especificaciones que Wrangler Unlimited Sahara con las siguientes adiciones o sustituciones:

ESPECIFICACIONES TÉCNICAS

Barra estabilizadora delantera desconectable
 Diferenciales con bloqueo electrónico Tru-Lok®
 Eje delantero ancho Dana M210 y trasero ancho Dana M220
 Relación de eje trasero: 4.10
 Suspensión performance de trabajo pesado
 Tracción 4x4 con sistema Rock-Trac® HD Part Time

EQUIPAMIENTO EXTERIOR

Compuerta de llenado de combustible en negro
 Cofre Power Dome con calcomanías Rubicon
 Emblema Trail Rated® en color rojo
 Estribos de protección Rock Rails
 Ganchos de arrastre en color rojo (2 frontales y 1 trasero)
 Llantas LT255/75 R17C
 Parrilla al color de la carrocería con Accent Color
 Rines de aluminio de 17"
 Toldo rígido de 3 piezas y arcos de rueda en negro

EQUIPAMIENTO INTERIOR

Asientos con vestiduras en tela premium

WRANGLER

RUBICON



Asientos Rubicon color café montura obscuro

Asientos Rubicon con piel negra



Rines de aluminio con contorno maquinado de 17"

SPORT S



Asientos con tela negra



Rines de aluminio "Tech Silver" de 17"

WRANGLER UNLIMITED 4 PUERTAS

SAHARA



Asientos Sahara color café montura obscuro

Asientos Sahara con piel negra



Rines de aluminio de 18" en Tech Gray con facetas maquinadas

RUBICON



Asientos Rubicon con tela premium negra



Rines de aluminio con acentos en negro de 17"



COLORES EXTERIORES



GRANITO METÁLICO



NEGRO

*No disponible en versión Sport S Unlimited



BLANCO BRILLANTE



ROJO DINAMITA



PLATA MARTILLADO



Jeep MX



Jeep México



@jeepmexico



@JeepMX

©FCA México, S.A. de C.V. 2020. El contenido de la presente ficha es estrictamente informativo por lo que no constituye oferta alguna. Todas las características, colores, equipo, materiales, especificaciones, marcas y/o accesorios de los vehículos aquí listados y/o mostrados están basados en información disponible a la fecha de impresión de diciembre de 2020 y podrán cambiar sin previo aviso de acuerdo al inventario disponible, las circunstancias del mercado y/o a las innovaciones tecnológicas, por lo que FCA México, S.A. de C.V. se reserva el derecho de modificarlos en cualquier momento sin incurrir en ninguna obligación o responsabilidad. Visita www.jeep.com.mx para obtener la información más actualizada de los vehículos que se ofrecen al público y demás términos y condiciones aplicables. Consulta términos, condiciones, así como la Garantía Uniforme (defensa a defensa) 3/60, 3 años o 60,000 km en www.jeep.com.mx o con tu distribuidor autorizado. Rendimiento de combustible obtenido con base en los resultados de pruebas de laboratorio realizadas bajo condiciones controladas de manejo, de conformidad con la NOM-163 SEMARNAT-ENER-SCFI-2013. Se entiende por condiciones controladas de manejo aquellas sujetas a variables que puedan afectar el rendimiento de combustible tales como la altitud, la temperatura ambiente, condiciones de tráfico, velocidades, tipo de aceleración, entre otras. Jeep® y Mopar® son marcas registradas en favor de FCA US LLC.



CENTRO DE INFORMACIÓN:
800-5051-700



LA MARCA DE SERVICIO, REFACCIONES Y ACCESORIOS ORIGINALES

Con Accesorios Originales Mopar® personaliza tu nueva Jeep Compass® y hazla totalmente única. Tenemos más de 30 accesorios para tu nueva Jeep® Compass®. ¡Pregúntanos por ellos!



DESCRIPCIÓN

- 1) Kit de Emergencia Mopar
- 2) Canastilla porta equipaje de toldo y Barras Transversales
- 3) Lo/Jack Sistema de Recuperación en caso de robo
- 4) Agarraderas delanteras / traseras
- 5) Snorkel
- 6) Puertas Tubulares
- 7) Kit de luces led Off-Road
- 8) Parrilla Delantera Negro Satinado
- 9) Rines Beadlock
- 10) Kit de levantamiento 2"
- 11) Winch
- 12) Bumper Off-Road



MÁS DE 5,000 COMPONENTES CUBIERTOS

BENEFICIOS DE AUXILIO VIAL POTENCIALIZADOS



Incrementa la cobertura y los beneficios de la garantía uniforme de tu vehículo con **Protección Vehicular Mopar®**



Para mayor información:
proteccionvehicular.mopar.com.mx



En MOPAR, estamos a tu servicio para cuidar de ti y de tu vehículo, desde el momento que lo adquieres y durante todo el tiempo que lo disfrutes. Con la Garantía 360, cuentas con un respaldo y te garantizamos una protección defensa a defensa, a partir de la fecha de venta por 3 años o 60,000 Km, lo que ocurra primero.



Adicionalmente, cuentas con el Respaldo 7 de MOPAR que comprende los servicios de auxilio vial y seguro contra robo de interiores Intersafe por 7 años, a partir de la fecha de venta.

Verifica los detalles de la cobertura en la póliza de garantía.

Contáctanos: 800-505-1300

atencionalcliente@fcagroup.com



Somos únicos. Somos soñadores.
Emblemas de libertad,
guerreros de la aventura
y exploradores de lo desconocido.

La pasión nos lleva
hasta donde nadie ha pisado.

Somos un ícono que marca
nuevos caminos.

Somos Jeep®, la gama
de vehículos diseñada
para los que quieren conquistar
mundos nuevos, para los que
quieren descubrirse a sí mismos.

Encuentra la emoción
en tu aventura con el Jeep®
que más te guste.

Jeep
SOLO HAY UNO



Jeep MX



Jeep México



@jeepmexico



@JeepMX

jeep.com.mx



CENTRO DE INFORMACIÓN:
800-5051-700

©FCA México, S.A. de C.V. 2020. El contenido de la presente ficha es estrictamente informativo por lo que no constituye oferta alguna. Todas las características, colores, equipo, materiales, especificaciones, marcas y/o accesorios de los vehículos aquí listados y/o mostrados están basados en información disponible a la fecha de impresión de diciembre de 2020 y podrán cambiar sin previo aviso de acuerdo al inventario disponible, las circunstancias del mercado y/o a las innovaciones tecnológicas, por lo que FCA México, S.A. de C.V. se reserva el derecho de modificarlos en cualquier momento sin incurrir en ninguna obligación o responsabilidad. Visita www.jeep.com.mx para obtener la información más actualizada de los vehículos que se ofrecen al público y demás términos y condiciones aplicables. Consulta términos, condiciones, así como la Garantía Uniforme (defensa a defensa) 3/60, 3 años o 60,000 km en www.jeep.com.mx o con tu distribuidor autorizado. Rendimiento de combustible obtenido con base en los resultados de pruebas de laboratorio realizadas bajo condiciones controladas de manejo, de conformidad con la NOM-163 SEMARNAT-ENER-SCFI-2013. Se entiende por condiciones controladas de manejo aquellas sujetas a variables que puedan afectar el rendimiento de combustible tales como la altitud, la temperatura ambiente, condiciones de tráfico, velocidades, tipo de aceleración, entre otras. Jeep® y Mopar® son marcas registradas en favor de FCA US LLC.