

BONGO III

1TON/4WD/1.2TON



기아자동차는 전국 어디서나 동일한 가격과 조건으로 고객님의 신뢰를 지키겠습니다.



The Power to Surprise

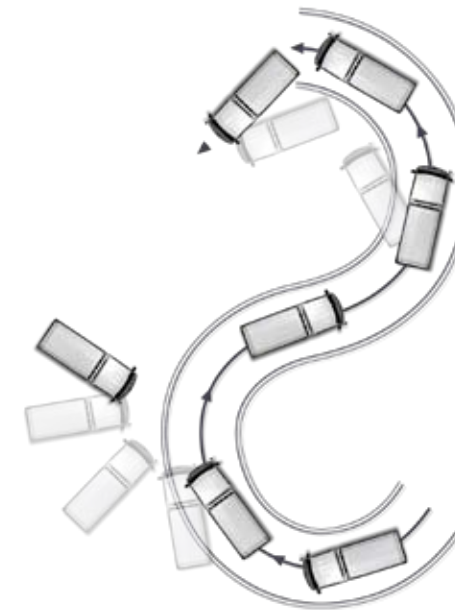




1톤 초장축 킹캡 LPI_순백색(UD)

안전에 대한 새로운 만족

봉고III는 성능과 효율성 향상뿐 아니라 주행 및 선회 안정성까지 확보하여 소형 트럭의 안전에 대한 새로운 만족 기준을 제시합니다.



ESC (차체 자세 제어 장치) *

노면 상태에 따라 엔진 출력 및 브레이크 압력을 조절하여 주행 안정성을 향상시켜 줍니다.



운전석/동승석 에어백 *



후방 주차 보조 시스템 *

차량 후방의 사람이나 장애물을 경고음으로 알려주어 후진 및 주차 시 안전성을 높였습니다.



차동기어 잠금 장치 (힘로탈출 장치, LD)

양쪽 바퀴에 동력을 균일하게 전달하여 수렁, 빙판길 등 험로에서의 탈출을 용이하도록 합니다.



급제동 경고 시스템

차량의 급제동 시 제동등을 점멸시켜 후방 차량에 위급 상황을 경고해주는 안전 보조 장치입니다.



타이어 공기압 경고 시스템

타이어의 공기압이 부족할 경우 클러스터를 통해 경고해주는 장치입니다.



히트드 스티어링 휠
스티어링 휠에 히팅기능을 적용하여
따뜻한 그립감을 느낄 수 있으며, 오디오 리모컨과
블루투스 핸즈프리 기능까지 포함되어 있습니다.

※상기 사양구성은 차급 및 선택 사양에 따라 다르게 적용됩니다.

운전자를 위한 세심한 배려

장시간 탑승을 고려한 편안한 승차감은 물론 세련된 실내 인테리어 및 편의사양까지
운전자를 위한 쾌적한 주행환경을 제공합니다.

내비게이션 **TUON.투온**

SD카드 방식의 7인치 내비게이션은 운전자 중심의 화각으로 주간 시인성을
고려한 디자인이며 후진 연동 후방카메라와 자동요금징수시스템(ETCS)이
기본 적용되어 있습니다.



운전석 히트드 시트



운전석 틸트 헤드레스트
충돌시 운전자의 안전은 물론 평소 주행 시
에도 운전자의 목 건강을 지켜줍니다.



운전석 전동식 허리지지대
허리 통증과 피로감을 덜어주어 장시간
운전도 더욱 편안하고 안락합니다.



고급형 CDP 오디오(MP3 재생)
라디오, CD, MP3 재생 및 블루투스 사용 등
으로 주행시 즐거움을 더해 드립니다.

•에는 이해를 돕기 위한 가상 이미지가 사용되었습니다. ※상기 사양구성은 차급 및 선택 사양에 따라 다르게 적용됩니다.



파워, 승차감, 적재능력까지
다양한 라인업으로 봉고Ⅲ는 한 걸음 더앞서갑니다.

• 12톤 초장축 킹캡 _ 순백색(UD)

• 1톤 4WD 정속 킹캡 _ 진감청(MA)

• 1톤 초장축 더블캡 _ 진감청(MA)

※상기 사양구성은 차급 및 선택 사양에 따라 다르게 적용됩니다.

세련된 디자인으로 완성된 디테일

일상 속 기능성과 편의성을 세심하게 고려하여 디테일의 완성도를 높인 봉고III입니다.

EQUIPMENT



적재함 * 1톤 초장축 킹캡 기준



범퍼가드



적재함 브림커버



파워윈도우 *



스텝 겸용 리어 가이드



전동접이 아웃사이드 미러 *



프런트 오픈 패널



적재함 평바닥



PTO (동력인출장치 _ Power Take Off)



승용형 연료 주입구



자외선 차단 글라스 (윈드실드)



에어로 타입 와이퍼



1단 CDP 오디오



2단 CDP 오디오 (MP3 재생)



디지털 운행기록계



PTC 히터 *



폴딩타입 무선도어 리모컨 키

*에는 이해를 돕기 위한 가상 이미지가 사용되었습니다. *상기 사양구성은 차급 및 선택사양에 따라 다르게 적용됩니다.

Line - Up



1톤 초장축 표준캡 _ 순백색(UD)



1톤 초장축 킹캡 _ 순백색(UD)



1톤 초장축 더블캡 _ 진감청(MA)



1톤 4WD 장축 킹캡 _ 진감청(MA)



1.2톤 초장축 킹캡 _ 순백색(UD)

Dimension		Technical Data											
		* 1톤 초장축 킹캡 기준(단위 : mm)											
		* 1톤 전장 : 범퍼가드 미장착 사양 기준											
구 분		장 축			봉고III 1톤 초장축				4WD			봉고III 1.2톤 초장축	
		표준캡	킹 캡	더블캡	표준캡	킹 캡	더블캡	킹캡 LPI	표준캡	킹 캡	더블캡	표준캡	킹 캡
제 원	전 장 (mm)	4,825	4,790	4,810	5,125	5,115	5,125	5,115	4,825	4,790	4,810	5,455	5,430
	전 폭 (mm)	1,740	←	←	1,740	←	←	←	1,740	←	←	1,750	←
	전 고 (mm)	1,995	←	←	1,995	←	←	←	2,105	←	←	2,085	←
	축 거 (mm)	2,415	←	←	2,615	←	←	←	2,415	←	←	2,810	←
운 거	전 (mm)	1,490	←	←	1,490	←	←	←	1,505	←	←	1,470	←
	후 (mm)	1,340	←	←	1,340	←	←	←	1,460	←	←	1,270	←
적재함	장 (mm)	2,810	2,535	1,870	3,110	2,860	2,185	2,860	2,810	2,535	1,870	3,400	3,135
	폭 (mm)	1,630	←	←	1,630	←	←	←	1,630	←	←	1,650	←
	고 (mm)	355	←	←	355	←	←	←	355	←	←	355	←
상면고 (mm)		760	←	←	770	←	760	770	855	←	←	800	←
엔 진	형 식	D4CB			D4CB			L4KB	D4CB			D4CB	
	배 기 량 (cc)	2,497			2,497			2,359	2,497			2,497	
	출 력 (ps/rpm)	133 / 3,800			133 / 3,800			159 / 5,500	133 / 3,800			133 / 3,800	
	토 크 (kg·m/rpm)	26.5 / 1,500-3,500			26.5 / 1,500-3,500			23.0 / 4,250	26.5 / 1,500-3,500			26.5 / 1,500-3,500	
타이어	전	195R15C - 8PR			←			←	←			6.50R16LT - 10PR	
	후	5.00R12 - 8PR			145R13C - 8PR			←	195R15C - 8PR			5.50R13 - 8PR	
연료탱크용량 (ℓ)		65	←	60	65	←	60	71(실용전용량)	60	←	←	65	←

정부공인 표준연비 및 등급

* 위 연비는 표준모드에 의한 연비로서 도로상태, 운전방법, 차량적재, 정비상태 및 외기온도에 따라 실 주행연비와 차이가 있습니다. * 1.2톤은 중형 화물자동차로서 에너지 소비효율 및 등급표시 대상차종에서 제외되어 연비를 표시하지 않음

1톤 4*2

• 초장축/표준캡 세 2.5 디젤 수동 6단 : 복합연비 10.0km/ℓ (도시 연비 9.9km/ℓ, 고속도로 연비 10.2km/ℓ) | 배기량 2,497cc | 공차중량 1,680kg | 복합 CO2 배출량 201g/km - 4등급
• 초장축/킹 캡 세 2.5 디젤 수동 6단 : 복합연비 10.0km/ℓ (도시 연비 9.9km/ℓ, 고속도로 연비 10.2km/ℓ) | 배기량 2,497cc | 공차중량 1,700kg | 복합 CO2 배출량 201g/km - 4등급
• 초장축/더블캡 세 2.5 디젤 수동 6단 : 복합연비 9.7km/ℓ (도시 연비 9.6km/ℓ, 고속도로 연비 9.8km/ℓ) | 배기량 2,497cc | 공차중량 1,800kg | 복합 CO2 배출량 209g/km - 4등급
• 장 축/표준캡 세 2.5 디젤 수동 6단 : 복합연비 10.0km/ℓ (도시 연비 9.9km/ℓ, 고속도로 연비 10.2km/ℓ) | 배기량 2,497cc | 공차중량 1,655kg | 복합 CO2 배출량 201g/km - 4등급
• 장 축/킹 캡 세 2.5 디젤 수동 6단 : 복합연비 10.0km/ℓ (도시 연비 9.9km/ℓ, 고속도로 연비 10.2km/ℓ) | 배기량 2,497cc | 공차중량 1,680kg | 복합 CO2 배출량 201g/km - 4등급
• 장 축/더블캡 세 2.5 디젤 수동 6단 : 복합연비 9.7km/ℓ (도시 연비 9.6km/ℓ, 고속도로 연비 9.8km/ℓ) | 배기량 2,497cc | 공차중량 1,780kg | 복합 CO2 배출량 209g/km - 4등급
• 초장축/표준캡 세 2.5 디젤 자동 5단 : 복합연비 9.2km/ℓ (도시 연비 8.8km/ℓ, 고속도로 연비 9.9km/ℓ) | 배기량 2,497cc | 공차중량 1,710kg | 복합 CO2 배출량 220g/km - 5등급
• 초장축/킹 캡 세 2.5 디젤 자동 5단 : 복합연비 9.2km/ℓ (도시 연비 8.8km/ℓ, 고속도로 연비 9.9km/ℓ) | 배기량 2,497cc | 공차중량 1,730kg | 복합 CO2 배출량 220g/km - 5등급
• 초장축/더블캡 세 2.5 디젤 자동 5단 : 복합연비 8.9km/ℓ (도시 연비 8.7km/ℓ, 고속도로 연비 9.2km/ℓ) | 배기량 2,497cc | 공차중량 1,830kg | 복합 CO2 배출량 228g/km - 5등급

1톤 4*4

• 장 축/표준캡 세 2.5 디젤 수동 6단 : 복합연비 9.1km/ℓ (도시 연비 9.0km/ℓ, 고속도로 연비 9.1km/ℓ) | 배기량 2,497cc | 공차중량 1,810kg | 복합 CO2 배출량 224g/km - 5등급
• 장 축/킹 캡 세 2.5 디젤 수동 6단 : 복합연비 9.1km/ℓ (도시 연비 9.0km/ℓ, 고속도로 연비 9.1km/ℓ) | 배기량 2,497cc | 공차중량 1,835kg | 복합 CO2 배출량 224g/km - 5등급
• 장 축/더블캡 세 2.5 디젤 수동 6단 : 복합연비 9.1km/ℓ (도시 연비 9.0km/ℓ, 고속도로 연비 9.1km/ℓ) | 배기량 2,497cc | 공차중량 1,925kg | 복합 CO2 배출량 224g/km - 5등급

1톤 LPI 4*2

• 초장축/킹 캡 세타 2.4 LPI 수동 5단 : 복합연비 6.8km/ℓ (도시 연비 6.5km/ℓ, 고속도로 연비 7.2km/ℓ) | 배기량 2,359cc | 공차중량 1,669kg | 복합 CO2 배출량 199g/km - 5등급



본 PDF 파일은 참고용입니다.

제작 시점에 따라 실제 판매 모델과 차이가 있을 수 있으므로, 차량 구입시에는 반드시 해당월의 가격표를 참고하시고 카마스터의 안내를 받으시기 바랍니다.



'14년 인터브랜드 선정
Best Global Brands 74위



'14년 한국서비스품질지수
자동차 서비스 부문 1위(11년 연속)

KIA RED MEMBERS 기아차 고객을 위한 특별한 자동차 생활 서비스



KIA RED MEMBERS 카드

기아자동차 보유고객에게 발급되며 차량관리, 통합포인트, 정보제공, 생활제휴 등 다양한 혜택을 제공합니다.

차량 케어 서비스를

전면선팅, 광택, 자동차용품구매 등 차량유지관리서비스를 이용할 수 있습니다.

다양한 생활 서비스

주유, 문화, 쇼핑, 레저 등 다양한 생활 제휴처에서 포인트를 적립/사용할 수 있고, 특별한 우대혜택을 누릴 수 있습니다.

체계적 차량관리 서비스

정기점검, 예약정비, 긴급출동 등 차별화된 서비스를 받을 수 있습니다.

KIA RED MEMBERS 사이트



RED.KIA.COM

※ 자세한 내용은 고객센터 (080-200-2000) 또는 KIA RED MEMBERS 사이트에서 확인하시기 바랍니다. ※ 서비스 내용은 당사 사정에 따라 예고없이 변경될 수 있습니다.

“인쇄물 제작 시점에 따라 수록 내용과 실제 판매 모델 간에 차이가 발생할 수 있으며, 사양의 일부가 협력사 사정 등으로 불가피하게 변경될 수 있습니다.
또한 인쇄물에 수록된 사진에는 선택사양이 적용된 경우가 있으므로 차량 구입 시 해당월의 가격표를 반드시 참고하시고 카마스터의 안내를 받으시기 바랍니다.”

- ▶ 본 인쇄물에 수록된 사진의 색상은 인쇄 등 제작 과정을 거치며 실제 차량의 색상과 다소 차이가 발생할 수 있습니다.
- ▶ 효율적인 사용방법: 1. 급출발, 급제동을 하지 마십시오. 2. 제품의 성능향상과 수명연장을 위하여 순정부품만을 사용하시기 바랍니다.

⚠ 주의사항: 안전운행을 위하여 출고 시 제공되는 취급설명서 내용을 반드시 숙지하시고 운행하시기 바랍니다.

♻ 본 카다록은 환경보호를 위해 분리수거 후 재활용이 가능함.

▶ 고객센터: 080-200-2000

▶ 인터넷 홈페이지: www.kia.com

▶ 알기쉬운 자동차 용어설명 사이트-DIC: k-dic.kia.com

▶ 제작년월일: 2014년 12월 23일. 1412-SC-KM-2.8