

RAY



본 PDF 파일은 참고용입니다.

제작 시점에 따라 실제 판매모델과 차이가 있을 수 있으므로, 차량 구입시에는 반드시 해당월의 가격표를 참고하시고 카마스터의 안내를 받으시기 바랍니다.



2020



The Power to Surprise

RAY





오로라 블랙 펄 (ABP) / 상기 사양구성은 트림, 엔진 및 선택 사양에 따라 다르게 적용됩니다.



RAY _ New Design



DRIVE WISE Hassle Free, Delightful Driving
안전을 넘어 보다 즐겁고 기분 좋은 운전

운전자뿐 아니라 탑승자와 보행자 및 다른 차량의 운전자들에게까지
최고의 안전성 제공을 목표로 주행 환경을 스스로 분석하고
필요 시 운전자를 보조해주는 기아의 ADAS 기술 브랜드입니다.

※ ADAS : Advanced Driver Assistance System (첨단 운전자 보조 시스템)



Ray
Driving

카파 1.0 가솔린 엔진 (14인치 타이어 기준)

13.0 <small>복합연비</small> km/ℓ	76 <small>최고출력</small> ps <small>(6,200rpm)</small>	9.7 <small>최대토크</small> kgf·m <small>(3,750rpm)</small>
--	---	---



차로 이탈방지 보조 (LKA) * 동급최초

방향 지시등 조작 없이 차량이 차로를 이탈하려 할 경우,
클러스터를 통해 경고하고 차로를 유지할 수 있도록
스티어링 휠 조향을 도와줍니다.



운전자 주의 경고 (DAW) 동급최초

운전자의 피로/부주의 운전 패턴이 감지되면 휴식을 권하는 팝업
메시지와 경고음을 발생시켜 주의 환기 및 운전자 휴식을 유도하는
시스템입니다.

티타늄 실버 (IM) / 상기 사양구성은 트림, 엔진 및 선택 사양에 따라 다르게 적용됩니다.

* 예는 이해를 돕기 위한 가상 이미지가 사용되었습니다.



블랙 원톤 인테리어 / 상기 사양구성은 트림, 엔진 및 선택 사양에 따라 다르게 적용됩니다.

RAY Convenience

1 슈퍼비전 클러스터
깔끔한 디자인으로 시인성이 뛰어나며 운전 편의성을 한 단계 높여줍니다.

2 8인치 UVO 내비게이션
8인치 광시야각 정전식 터치 스크린을 적용하여 시인성과 조작감이 뛰어나며, 스마트폰의 주요 기능을 AVN을 통해 조작할 수 있는 안드로이드 오토, 애플 카플레이 등의 다양한 커넥티비티를 구현합니다.
(최초 가입 시 UVO 서비스 5년 무료제공, UVO App 미지원)
※ 내비게이션 지도 업데이트 서비스는 차량 구매 후 8년까지 보장되며, 이후 당사 사정에 의해 만료될 수 있습니다.
※ 커넥티비티 기능은 휴대폰 기종에 따라 이용이 어려울 수 있습니다.

3 1~2열 히트드 시트 *
2열까지 히트드 시트를 적용하여 후석 승객의 편의성을 높였습니다.

4 히트드 스티어링 휠 *
스티어링 휠에 히팅기능을 적용하여 따뜻한 그림감을 느낄 수 있습니다.

*에는 이해를 돕기 위한 가상 이미지가 사용되었습니다.



RAY Space



1열 동승석 시트를 앞쪽으로 260mm, 2열 시트를 뒤쪽으로 200mm 슬라이딩 시키면 넓은 승차 공간을 만들 수 있으며, 1열 동승석 도어와 2열 슬라이딩 도어 오픈 시 넓은 승차차 입구 폭(1,432mm)을 확보하게 되므로 자전거, 유모차 등을 손쉽게 싣고 내릴 수 있습니다.



1 5인 승차

5명이 타고도 편안하게 여행할 수 있는 넓은 공간과 시트를 제공합니다.



2 2열 6:4 분할시트

3명이 탑승하고도 2열에 짐을 넉넉하게 실을 수 있도록 6:4 분할시트를 적용하였습니다.

3 2열 폴딩

1열만 승차할 경우에는 뒷좌석을 폴딩시켜 큰 짐도 넉넉하게 실을 수 있습니다.

4 1~2열 시트 분할 폴딩

1열 동승석 시트백이 완전히 폴딩되어 길고 큰 짐도 부담없이 실을 수 있습니다.

» RAY – Space



블랙 원톤 인테리어 / 상기 사양구성은 트림, 엔진 및 선택 사양에 따라 다르게 적용됩니다.



밀키 베이지 (M9Y) / 상기 사양구성은 트림, 엔진 및 선택 사양에 따라 다르게 적용됩니다.

RAY Storage

1 대용량 루프 콘솔

1열 대용량 루프 콘솔에 수납공간이 있어 작은 소품들을 깔끔하게 보관할 수 있습니다.

2 고급형 센터 콘솔 서랍장

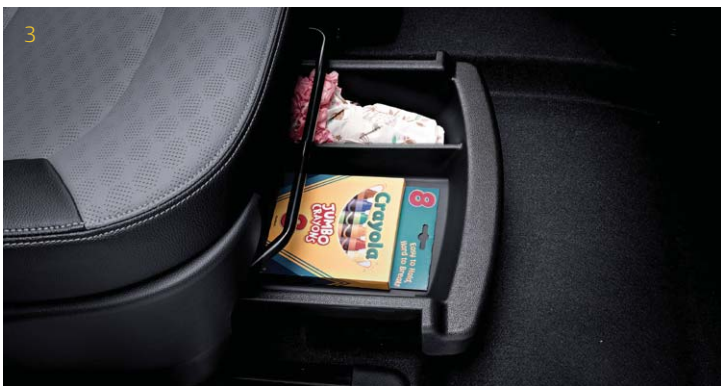
1열 센터 콘솔에 서랍장이 내장되어 있어 작은 소품들을 수납할 수 있습니다.

3 동승석 시트 언더 트레이

동승석 시트 하단에 수납공간을 마련하였습니다.

4 2열 플로어 언더 트레이

2열 승객들을 위해 운전석 뒤쪽 플로어에 수납공간을 별도로 마련하였습니다.





6 에어백 & 롤오버 센서 *

운전석/동승석 에어백은 물론 앞좌석 사이드 에어백과 커튼 에어백까지 적용하여 탑승자를 보호합니다.

*에는 이해를 돕기 위한 가상 이미지가 사용되었습니다. / 상기 사양구성은 트림, 엔진 및 선택 사양에 따라 다르게 적용됩니다.

BAS (Brake Assistant System) *

급제동 시 운전자의 제동력을 보조하여 제동력 부족으로 발생할 수 있는 사고를 미연에 방지합니다.



RAY
Safety



1. 전방 충돌방지 보조 (FCA) *

선행 차량, 보행자와의 충돌 위험 상황이 감지될 경우, 운전자에게 경고하고 필요 시 제동 제어로 충돌 방지를 도와주어 운전자와 차량 및 보행자 피해를 최소화합니다.



2. 경사로 밀림 방지장치 (HAC)

언덕길 정차 후 출발 시 브레이크 제어로 차량이 일시적으로 뒤로 밀리는 것을 방지해 드립니다.



3. 직진제동 쏠림방지 시스템 (SLS) *

직진 제동 중 제동 압력을 이용하여 차량이 좌우로 쏠리지 않도록 직진 제동 안전성을 확보하였습니다.



4. VSM (차세대 ESC)

차량이 불안정한 상황에서 차체자세제어장치(ESC)와 속도감응형 전동식 파워스티어링(MDPS)을 통합적으로 제어함으로써 안정적인 자세를 유지하도록 도와드립니다.



Ray Customizing



A 외장 드레스업 패키지

1. 라디에이터 그릴
2. 투톤루프 (필름타입)
3. 아웃사이드 미러 커버
4. 테일게이트 가니쉬
5. LED 번호판 램프



B 내장 드레스업 패키지



C 반려동물 용품



※ 반려동물 용품은 레드멤버스 홈페이지/튜온몰 홈페이지에서 별도 구매 가능한 상품이며, 제조원 별도 보증 제품으로 자세한 내용은 온라인 구매 시 제공되는 별도 보증서를 참조하시길 바랍니다.



EXTERIOR

1. 라디에이터 그릴



5. LED 리어콤비네이션 램프
6. 일반형 리어콤비네이션 램프
7. 안개등
8. 14인치 스틸 휠 & 휠 커버
9. 14인치 알로이 휠
10. 15인치 블랙 럭셔리 알로이 휠



INTERIOR

1. 슈퍼비전 클러스터
2. 고급형 클러스터



3. 풀오토 에어컨
4. 매뉴얼 에어컨
5. 버튼시동 스마트키 시스템



9. 풋파킹 브레이크 *
10. USB 단자 / USB 충전기



6. 8인치 디스플레이 오디오
7. 콤팩트 오디오 (MP3 재생)
8. 하이패스 자동결제 시스템 (ECM & ETCS)

*에는 이해를 돕기 위한 가상 이미지가 사용되었습니다. / 상기 사양구성은 트림, 엔진 및 선택 사양에 따라 다르게 적용됩니다.

Exterior Colors



순백색 (UD)



밀키 베이지 (M9Y)



티타늄 실버 (IM)



아쿠아 민트 (AEQ)



앨리스 블루 (ABB)



오로라 블랙 펄 (ABP)

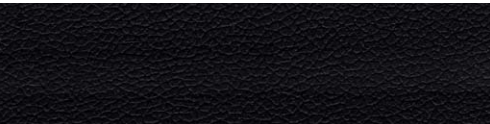
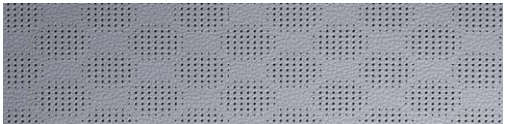
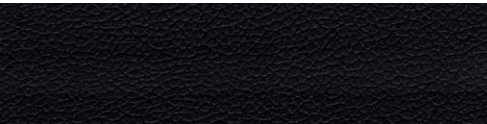
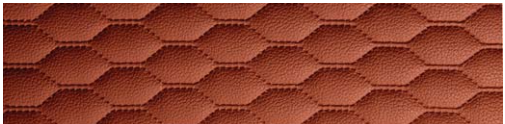
Interior Colors



오렌지 스페셜 인테리어



블랙 원톤 인테리어

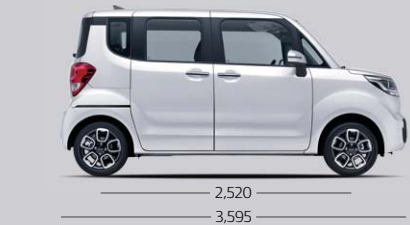


상기 사양구성은 트림, 엔진 및 선택 사양에 따라 다르게 적용됩니다.



Dimension

※ 윤거 : 14/15인치 타이어 적용 순입니다.



Technical Data

※ 윤거 : 14/15인치 타이어 적용 순입니다.

구 분		RAY	구 분		카파 1.0 가솔린 엔진
전 장	(mm)	3,595	배기량	(cc)	998
전 폭	(mm)	1,595	최고출력	(ps/rpm)	76 / 6,200
전 고	(mm)	1,700	최대토크	(kgf-m/rpm)	9.7 / 3,750
축 거	(mm)	2,520	적용 타이어	14인치	165 / 60R14
윤 거	전(mm)	1,416 / 1,410		15인치	175 / 50R15
	후(mm)	1,424 / 1,418			

정부공인 표준연비 및 등급

• 레이 1.0 가솔린 14인치 타이어	복합연비 13.0km/ℓ 도심연비 : 12.2km/ℓ, 고속도로연비 : 14.0km/ℓ 배기량 998cc 공차중량 1,040Kg 복합CO ₂ 배출량 127g/km 등급 : 경형
• 레이 1.0 가솔린 15인치 타이어	복합연비 12.7km/ℓ 도심연비 : 11.9km/ℓ, 고속도로연비 : 13.7km/ℓ 배기량 998cc 공차중량 1,045Kg 복합CO ₂ 배출량 131g/km 등급 : 경형
• 레이 1.0 가솔린 14인치 타이어 VAN	복합연비 13.0km/ℓ 도심연비 : 12.2km/ℓ, 고속도로연비 : 14.0km/ℓ 배기량 998cc 공차중량 1,030Kg 복합CO ₂ 배출량 127g/km 등급 : 경형

※ 위 연비는 표준모드에 의한 연비로서 도로상태 · 운전방법 · 차량적재 · 정비상태 및 외기온도에 따라 실 주행연비와 차이가 있습니다.



'19년 인터브랜드 선정
Best Global Brands 78위



'18년 판매서비스만족도
전 산업 및 국산자동차 부문 1위 (5년 연속)



국가고객만족도 경형 승용차 부문
5년 연속 1위 (2015-2019년)



'19년 한국산업의 서비스품질지수
자동차 A/S 부문 1위 (6년 연속)



기아자동차는 전국 어디서나 동일한 가격과 조건으로 고객님의 신뢰를 지키겠습니다.

인쇄물 제작 시점에 따라 수록 내용과 실제 판매 모델 간에 차이가 발생할 수 있으며,
사양의 일부가 협력사 사정 등으로 불가피하게 변경될 수 있습니다. 또한 인쇄물에 수록된 사진에는 선택사양이 적용된 경우가 있으므로
차량 구입 시 해당월의 가격표를 반드시 참고하시고 영업직 사원의 안내를 받으시기 바랍니다.

- 본 인쇄물에 수록된 사진의 색상은 인쇄 등 제작 과정을 거치며 실제 차량의 색상과 다소 차이가 발생할 수 있습니다.
- 효율적인 사용방법 : 1. 급출발, 급제동을 하지 않습니다. 2. 제품의 성능향상과 수명연장을 위하여 순정부품만을 사용하시기 바랍니다.
- 주의사항 : 안전운행을 위하여 출고 시 제공되는 취급설명서 내용을 반드시 숙지하시고 운행하시기 바랍니다.
- 본 인쇄물은 환경보호를 위해 분리수거 후 재활용이 가능함.
- 고객센터 : 080-200-2000 / 제작년월일 : 2020년 1월 2일



www.kia.com / 2001-SK · KM-1.6