

CONNECTING HUB

Carnival

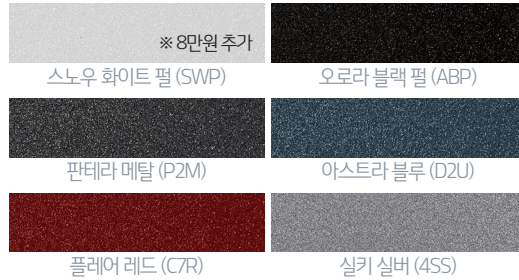


※상기 사양구성은 차급 및 선택 사양에 따라 다르게 적용되며, 제품 색상 및 이미지는 실제와 다를 수 있습니다.



The Power to Surprise

외장 칼라



내장 칼라



외장	내장	7인승	9인승		11인승
			프레스티지	노블레스 / 시그니처	
스노우 화이트 펄	새들 브라운	○	○	○	○
오로라 블랙 펄	코튼 베이지	○	○	○	○
판테라 메탈	미스티 그레이	○	X	○	X
아스트라 블루	미스티 그레이	○	○	○	○
실키 실버	새들 브라운	○	○	○	○
플레어 레드	새들 브라운	○	○	○	○

타이어 & 휠



파워트레인

스마트스트림 G3.5

- 스마트스트림 G3.5 GDI 엔진 / 8단 자동변속기
- 속도감응형 전동식 파워스티어링 (MDPS)



최고출력 (ps / 6,400rpm)	294
최대토크 (kg-m/5,200rpm)	36.2
복합연비 (km/ℓ) 9인승 18/19인치 타이어 기준	9.1

도심 : 8.0km/ℓ, 고속도로 : 11.0km/ℓ, 배기량 3,470cc, 공차중량 2,000kg, 복합 CO₂ 배출량 187g/km

※ 위 연비는 표준모드에 의한 연비로서 도로상태, 운전방법, 차량적재, 정비상태 및 외기온도에 따라 실주행연비와 차이가 있습니다.

스마트스트림 D2.2

- 스마트스트림 D2.2 엔진 / 8단 자동변속기
- 속도감응형 전동식 파워스티어링 (MDPS)
- 고급형 ISG, PTC 보조 히터



최고출력 (ps / 3,800rpm)	202
최대토크 (kg-m/1,750 ~ 2,750rpm)	45.0
복합연비 (km/ℓ) 9인승 18/19인치 타이어 기준	13.1

도심 : 11.8km/ℓ, 고속도로 : 15.0km/ℓ, 배기량 2,151cc, 공차중량 2,030kg, 복합 CO₂ 배출량 146g/km

인승별 시트 배열 및 기능



	7인승	9인승	11인승
2열 시트	<ul style="list-style-type: none"> 프리미엄 릴렉션 시트 - 열선 / 통풍 - 원터치 릴렉션 모드 - 파워 리클라이닝 & 레그서포트 - 전후 / 좌우 슬라이딩 - 왕아웃 헤드레스트 - 유아용 시트 고정 장치 	<ul style="list-style-type: none"> 독립시트 - 열선 / 리클라이닝 - 전후 슬라이딩 / 워크인 - 유아용 시트 고정 장치 	<ul style="list-style-type: none"> 센터 점프시트 - 열선 / 리클라이닝 - 전후 슬라이딩 / 워크인 - 유아용 시트 고정 장치
3열 시트	<ul style="list-style-type: none"> 64 상킹시트 - 리클라이닝 - 유아용 시트 고정 장치 	<ul style="list-style-type: none"> 독립시트 - 전후 슬라이딩 / 쿠션 틸업 - 리클라이닝 - 유아용 시트 고정 장치 	<ul style="list-style-type: none"> 센터 점프시트 - 전후 슬라이딩 / 리클라이닝
4열 시트	-	<ul style="list-style-type: none"> 팝업 상킹 시트 	<ul style="list-style-type: none"> 팝업 상킹 시트

드라이브 와이즈 전트림 기본 적용

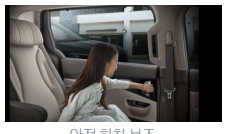


- 전방 충돌방지 보조
 - 차량 / 보행자 / 사이클리스트 / 교차로 대향차
- 차로 이탈방지 보조
- 운전자 주의 경고(전방 차량 출발 알림 기능 포함)
- 하이빔 보조
- 스마트 크루즈 컨트롤(정차&재출발)
- 차로 유지 보조

12.3인치 UVO 내비게이션 적용시

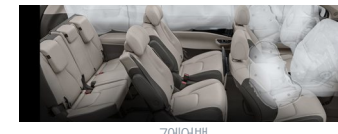
- 내비게이션 기반 스마트 크루즈 컨트롤
 - 고속도로/자동차 전용도로 内 안전구간/곡선로
- 고속도로 주행 보조

드라이브 와이즈 전트림 선택 가능



- 후측방 충돌방지 보조
- 후방 교차 충돌방지 보조
- 후석 승객 알림
- 안전 하차 경고 (파워 슬라이딩 도어 미적용시)
- 안전 하차 보조 (파워 슬라이딩 도어 적용시)

안 전 전트림 기본 적용



- 7에어백(운전석/동승석 어드밴스드, 운전석 무릎, 전복감지 커튼, 1열 사이드)
- 전/후방 주차 거리 경고
- VSM, 다중 충돌방지 자동 제동 시스템, 경사로 밀림방지장치, 급제동 경보 시스템
- 개별 타이어 공기압 경보 시스템
- 타이어 임시수리장치, 소화기
- [7/9인승] 전좌석 시트벨트 리마인더 / [11인승] 1열 시트벨트 리마인더

프레스티지	9인승	11인승
스마트 스트림 G3.5	3,160만	
스마트 스트림 D2.2	3,280만	
<div>■ 외장: 235/60 R18 굿이어 타이어&전면가공 휠, LED 헤드램프, LED DRL, LED 리프터 일체형 아웃사이드 미러(전동접이, 전동조절, 열선), 크롬 아웃사이드 도어핸들, 도어손잡이 조명(프론트), 에어로타입 와이퍼, 윈드실드 이중접합 차음 글라스, 루프랙, 샤크핀 안테나, [11인승]머드가드</div> <div>■ 내장: 슈퍼비전 클러스터(4.2인치 칼라 TFT LCD), 가죽 스티어링 휠, 가죽 변속기 노브, D/N 룸미러, 슬라이딩 선바이저(거울, 조명)</div> <div>■ 시트: 인조가죽시트, 1열 열선 / 통풍시트, 운전석 전동식 허리지지대 ※ 인승별 2~4열 시트 기능은 별도 항목 참조</div> <div>■ 편의: 버튼시동 스마트키 시스템(원격시동 포함), 전자식 파킹브레이크(EPB, 오토홀드),후방 모니터, 오토 라이트 컨트롤, 열선 스티어링 휠, 수동식 틸트&텔레스코픽 스티어링 휠, 운전석 세이프티 파워윈도우, 동승석/2열 파워윈도우, 승하차 스팟램프, 매뉴얼 에어컨, 고성능 에어컨 필터, 후석 보조 에어컨 필터, 1열/2열 USB 단자(충전용), 파워아웃렛</div> <div>■ 인포테인먼트: 8인치 디스플레이 오디오, 6스피커, 스티어링 휠 오디오 리모컨, 블루투스 핸드프리, USB 단자(데이터리딩용)</div>		
	[9인승] [11인승]	[9인승] [11인승]
• 드라이브 와이즈	60만 60만	• 12.3인치 UVO 내비게이션 185만 185만
• 스타일	90만 -	↳ 모니터링 팩 130만 130만
• 컴포트	110만 -	↳ 스마트 커넥트 115만 115만
• 스마트 파워 슬라이딩 도어	80만 80만	↳ KRELL 프리미엄 사운드 60만 60만

노블레스	7인승	9인승	11인승
스마트 스트림 G3.5	3,824만	3,590만	
스마트 스트림 D2.2	3,942만	3,710만	

▶ 프레스티지 기본품목 외

■ 외장: 1열 도어 이중접합 차음 글라스, 크롬 몰딩(범퍼, 도어 하단), 크롬 가니쉬(C필라, 테일게이트), 블랙 하이그로시 도어 프레임 가니쉬,
[7인승] 235/55 R19 굿이어 타이어&전면가공 휠 /
[9/11인승] 235/60 R18 굿이어 타이어&전면가공 휠

■ 내장: 전자식 룸미러(ECM), 블랙하이그로시 내장재(콘솔 어퍼 커버, 도어 스위치 패널), 1열 크롬 인사이드 도어핸들

■ 시트: 1열 파워시트, 동승석 워크인 디바이스, 운전석 4WAY 전동식 허리지지대,
[7인승] 가죽시트 / [9/11인승] 인조가죽시트

■ 편의: 하이패스 자동결제 시스템, 전자식 변속 다이얼(SBW), 패들 쉬프트, 스마트 파워 슬라이딩 도어, 스마트 파워테일게이트, 2열/3열 측면 수동 섀커튼, 동승석/2열 세이프티 파워윈도우, 독립제어 풀오토 에어컨 (운전석/동승석/후석), 공기청정 시스템(미세먼지 센서 포함), 오토디프그
[7인승]도어타입 러기지 트레이, 확장형 센터콘솔, 3열 USB 단자(충전용)

	[7인승]	[9인승]	[11인승]		[7인승]	[9인승]	[11인승]
• 드라이브 와이즈	63만	60만	60만	• 12.3인치 UVO 내비게이션	131만	125만	125만
• 스타일	69만	90만	-	↳모니터링 팩	135만	130만	130만
• 컴포트	-	110만	-	↳스마트 커넥트	94만	90만	90만
• 듀얼 선루프	89만	85만	85만	↳KRELL 프리미엄 사운드	63만	60만	60만

시그니처	7인승	9인승	11인승
스마트 스트림 G3.5	4,236만	3,985만	
스마트 스트림 D2.2	4,354만	4,105만	

▶ 노블레스 기본품목 외

■ 외장: [7인승] 235/55 R19 컨티넨탈 타이어&전면가공 휠 / [9/11인승] 235/60 R18 컨티넨탈 타이어&전면가공 휠

■ 드라이브 와이즈: 내비게이션 기반 스마트 크루즈 컨트롤(고속도로/자동차 전용도로 内 안전구간/곡선로), 고속도로 주행 보조

■ 내장: 슈퍼비전 클러스터(12.3인치 풀사이즈 칼라 TFT LCD), 앰비언트 라이트, 1열 도어 센터 트림 스티치

■ 시트: [7인승] 나파가죽시트 / [9/11인승] 가죽시트

■ 편의: 기아 페이(차량내 간편 결제), 운전자세 메모리 시스템(운전석 시트, 아웃사이드 미러), 운전석 이지 액세스, 후진연동 자동하향 아웃사이드 미러, 220V 인버터

■ 인포테인먼트: 12.3인치 UVO 내비게이션, 내비게이션 무선 업데이트, 8스피커, 후석 음성인식, 후석 대화모드

	[7인승]	[9인승]	[11인승]		[7인승]	[9인승]	[11인승]
• 드라이브 와이즈	63만	60만	60만	• 모니터링 팩	68만	65만	65만
• 스타일	69만	90만	-	• 스마트 커넥트	94만	90만	90만
• 컴포트	-	110만	-	• KRELL 프리미엄 사운드	63만	60만	60만
• 듀얼 선루프	89만	85만	85만	• [TUONI]	126만	120만	-
				후석 엔터테인먼트 시스템			

선택품목 세부안내

드라이브 와이즈		후측방 충돌방지 보조, 후방 교차 충돌방지 보조, 후석 승객 알림, 안전 하차 경고 ※ 스마트 파워 슬라이딩 도어 동시 적용 시, 안전 하차 보조 기능 지원
듀얼 선루프		듀얼 선루프, LED 실내등(맵램프, 룸램프, 러기지램프)
스타일 (7인승)		프로젝션 LED 헤드램프, 프론트 LED 턴시그널램프, LED 포그램프, LED 리어 콤비네이션램프
스타일 (9인승)	프레스티지 노블레스	프로젝션 LED 헤드램프, 프론트 LED 턴시그널램프, LED 포그램프, LED 리어 콤비네이션램프, 235/55 R19 굿이어 타이어&전면가공 휠
	시그니처	프로젝션 LED 헤드램프, 프론트 LED 턴시그널램프, LED 포그램프, LED 리어 콤비네이션램프, 235/55 R19 컨티넨탈 타이어&전면가공 휠
컴포트 (9인승)	프레스티지 노블레스	2열 통풍시트, 2열 파워 리클라이닝 시트 (워크인 기능 미적용), 확장형 센터콘솔, 3열 USB 단자 (충전용), 가죽시트
	시그니처	2열 통풍시트, 2열 파워 리클라이닝 시트 (워크인 기능 미적용), 확장형 센터콘솔, 3열 USB 단자 (충전용), 나파가죽시트

12.3인치 UVO 내비게이션	프레스티지	12.3인치 UVO 내비게이션, 내비게이션 무선 업데이트, 8스피커, 후석 음성인식, 후석 대화모드, 내비게이션 기반 스마트 크루즈 컨트롤(고속도로/자동차 전용도로 内 안전구간/곡선로), 고속도로 주행 보조, 기아 페이(차량내 간편 결제), 하이패스 자동결제 시스템, 독립제어 풀오토 에어컨(운전석/동승석/후석), 공기청정 시스템(미세먼지 센서 포함), 오토 디프그
	노블레스	12.3인치 UVO 내비게이션, 내비게이션 무선 업데이트, 8스피커, 후석 음성인식, 후석 대화모드, 내비게이션 기반 스마트 크루즈 컨트롤(고속도로/자동차 전용도로 内 안전구간/곡선로), 고속도로 주행 보조, 기아 페이(차량내 간편 결제)
모니터링팩	프레스티지 노블레스	서라운드 뷰 모니터, 후측방 모니터, 슈퍼비전 클러스터 (12.3인치 풀사이즈 칼라 TFT LCD)
	시그니처	서라운드 뷰 모니터, 후측방 모니터
스마트 커넥트	프레스티지	스마트폰 무선충전 시스템, 기아 디지털 키, 터치타입 아웃사이드 도어핸들 빌트인 캠(주행 중 영상기록 장치), 보조배터리, 전자식 변속 다이얼(SBW), 패들 쉬프트
	노블레스 시그니처	스마트폰 무선충전 시스템, 기아 디지털 키, 터치타입 아웃사이드 도어핸들 빌트인 캠(주행 중 영상기록 장치), 보조배터리
KRELL 프리미엄 사운드		KRELL 프리미엄 사운드 (12 스피커, 외장앰프) ※ 7인승 선택시 도어타입 러기지 트레이 미적용

CONNECTING HUB

Carnival 사 / 전 / 계 / 약 / 이 / 벤 / 트

2020년 7월 28일 ~ 사전계약 종료일까지

01 차박 캠핑 세트 (50명 추첨)



※ 상기 이미지는 연출사진입니다.

혜택 150만원 상당 코베아 패밀리 캠핑세트

대상 사전계약기간 내 계약 및 배정 요청한
개인 / 개인사업자 고객 중 추첨

당첨자 발표 사전계약 종료 후
지점 / 대리점을 통해 개별 안내

02 12.3인치 UVO 내비게이션 무상 장착 (50명 추첨)



혜택 12.3인치 UVO 내비게이션 선택 품목
동일 금액 차량 할인 제공

※ 고객 계약한 트림 내 선택 품목 금액 따라 할인 금액이
상이하하며, 시그니처 트림은 노블레스 트림 선택 품목 금액 할인

대상 사전계약기간 내 계약 및 배정 요청한
개인 / 개인사업자 고객 중 추첨
※ 단, 2020년 12월 31일까지 출고시 혜택 적용

당첨자 발표 사전계약 종료 후
지점 / 대리점을 통해 개별 안내



Carnival × kakaomap

카니발 운전 성향 분석 테스트(CDTI) *Carnival Drive Type Indicator



참여기간 2020년 7월 28일(화) ~ 8월 11일(화)

참여방법



#1 카카오맵에서
'카니발 이벤트' 검색



#2 해당 전시장의
CDTI 검사하기 배너를 클릭



#3 검사 시작 버튼을 누르고
성향 테스트 시작

경품



4세대 카니발



구입문의

※ 본 이벤트는 당사 사정에 의해 이벤트 내용이 변경되거나 조기 종료될 수 있습니다. ※ 이벤트 상세 내용은 당사 홈페이지 또는 카카오맵에서 확인 가능합니다.

※ 상기 고객 혜택은 당사 또는 제휴사 사정에 따라 사전에 예고 없이 변경될 수 있습니다. ※ 상기 이미지와 사양 구성은 차급 및 선택 사양에 따라 다르게 적용됩니다. ※ 본 인쇄물에 수록된 제품 색상 및 이미지는 실제와 다를 수 있습니다.



기아자동차는 전국 어디서나 동일한 가격과 조건으로 고객님의 신뢰를 지키겠습니다.