



Nouveau Kia

**e-soul**

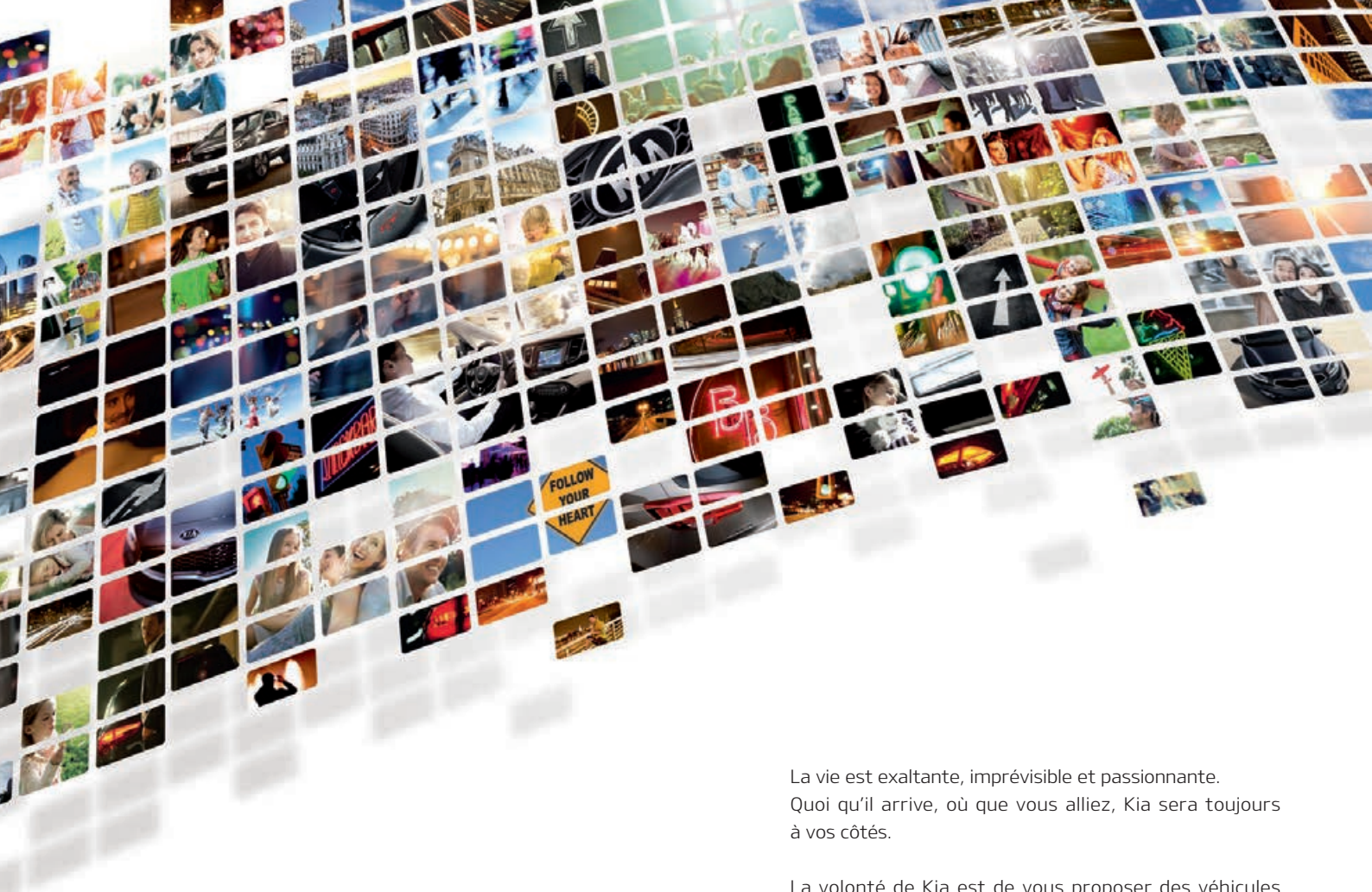


Le Pouvoir de Surprendre









## Bienvenue dans le monde de Kia

La vie est exaltante, imprévisible et passionnante. Quoi qu'il arrive, où que vous alliez, Kia sera toujours à vos côtés.

La volonté de Kia est de vous proposer des véhicules aux lignes éblouissantes, aux technologies de pointe et aux équipements utiles.

Tous nos véhicules sont assortis de notre garantie exclusive 7 ans\* ainsi que de 7 ans de mise à jour de la cartographie Europe du système de navigation\*\*, gage de leur qualité exceptionnelle, faite pour durer.

Quoi que nous fassions, nous sommes animés par un seul et même désir : toujours dépasser vos attentes. C'est ce que nous appelons « Le Pouvoir de Surprendre ».

Découvrez notre offre et laissez-vous surprendre.

EXTÉRIEUR

# CÉLÉBRER L'EXTRAORDINAIRE

Original, « funky » et ludique, le nouveau Kia e-Soul, crossover urbain 100 % électrique, élargit le champ des possibles.

Le nouveau Kia e-Soul, c'est d'abord un style original exclusif avec sa prise de recharge intégrée à la face avant, un intérieur de toute beauté rehaussé d'un éclairage d'ambiance, paramétrable, sensible au son. Un look unique associé à des technologies d'avant-garde et innovantes comme son affichage tête haute (de série sur e-Premium), et son groupe propulseur électrique de dernière génération revendiquant une autonomie de 452 km avec une seule charge\*. Ce véhicule électrique affiche une personnalité à nulle autre pareille, à l'image de celle de ses conducteurs.



\* Selon cycle mixte WLTP pour le Kia e-Soul 204 ch avec batterie de 64 kWh.







Modèle présenté: Kia e-Soul e-Premium avec option peinture bi-ton



# PRIVILÉGIER L'EXCEPTIONNEL

Le nouveau Kia e-Soul révèle sa personnalité électrisante sous tous les angles ! Vue de l'arrière, sa poupe athlétique au profil tridimensionnel se distingue par des feux arrière à LED enveloppants, au design futuriste, flanqués de part et d'autre du hayon parfaitement vertical, garant d'une plus grande facilité de chargement et d'un volume accru. Son bouclier arrière enveloppant, rehaussé d'une protection finition aluminium, dégage une impression à la fois de dynamisme et de robustesse. Le nouveau Kia e-Soul captive littéralement le regard par son style « fun » que lui envient nombre de ses concurrents.



EXTÉRIEUR

# SAVOURER L'ÉLÉGANCE

Prenez un peu de recul pour mieux apprécier le caractère original et dynamique du nouveau Kia e-Soul, avec sa silhouette atypique et ses lignes épurées. Puis, c'est avec le sourire que vous découvrirez le logo Soul ornant le montant C qui confère au véhicule cette indéniable touche de « fun » supplémentaire. La possibilité vous sera également offerte de personnaliser l'extérieur de votre nouveau Kia e-Soul, en puisant dans sa vaste palette de coloris extérieurs comprenant 3 teintes unies d'une grande élégance et 5 combinaisons bicolores associant des teintes métallisées à l'éclat incomparable. Avec comme touche de finition les nouvelles jantes en alliage de 17 pouces finition diamantée offertes de série, vous obtiendrez alors un véhicule à votre image.



## Projecteurs avant Full LED

D'une grande fluidité, la face avant du nouveau Kia e-Soul hérite de série de projecteurs à LED bifonction combinant feux de route et feux de croisement, sous lesquels sont implantés des feux diurnes à LED. En plus d'offrir une visibilité de très haut niveau, ces projecteurs contribuent activement à la forte personnalité du nouveau Kia e-Soul.









Modèle présenté : Kia e-Soul e-Premium



# TOMBER SOUS LE CHARME

Le nouveau Kia e-Soul se révèle aussi « fun » à l'intérieur qu'à l'extérieur, se distinguant par son habitacle spacieux à la finition exemplaire, ses sièges judicieusement conçus, son élégante planche de bord et ses technologies d'avant-garde. Profitez d'un son d'exception grâce au système audio premium harman/kardon® et donnez le ton avec les éclairages d'ambiance à effet 3D qui s'illuminent au rythme de la musique, proposant 8 coloris différents et 6 thématiques exclusives. De série dès e-Design.



## Combiné Supervision

D'une remarquable lisibilité, le combiné d'instrumentation se dote d'un écran OLED 7" affichant toutes les informations utiles, telles que la distance parcourue et l'autonomie restante jusqu'à la prochaine recharge.



## Système de navigation

Doté d'un écran LCD TFT haute définition de 10,25", le système de navigation (de série dès e-Design) offre une fonction d'écran partagé évoluée. Elle vous permet de visualiser différents paramètres comme, entre autres, les instructions de guidage, les prévisions météorologiques ainsi que des informations sur l'état de la batterie, l'autonomie disponible et l'emplacement de la prochaine station de recharge. Vous pouvez également personnaliser l'écran d'accueil en optant, au choix, pour une présentation standard ou avancée. En outre, cet écran offre une fonction multi-connexion Bluetooth, permettant de connecter deux appareils simultanément – l'un pour la gestion des appels et l'autre dédié à l'écoute de contenus audio en streaming.

# SALUER L'ENTHOUSIASME

## SYSTÈME UVO CONNECT DE KIA

Le système UVO CONNECT exclusif de Kia fait entrer la conduite dans l'ère du numérique de deux manières distinctes. D'une part, notre nouveau service Kia Live transmet des informations en temps réel à votre système de navigation ainsi que toute une série de données sur votre trajet. D'autre part, notre nouvelle application UVO fournit nombre de données et d'informations sur votre véhicule par le biais de votre smartphone Android™ ou Apple™. En outre, cette nouvelle technologie enthousiasmante a été développée conformément à la toute dernière directive européenne sur la protection des données afin de garantir des niveaux de confidentialité, de transparence et de protection des données optimaux. Ces services télématiques sont de série à partir de e-Design.



### Information trafic en temps réel

Le système de navigation fournit des informations ultra précises sur les conditions de circulation en temps réel, grâce aux services en ligne TomTom LIVE. Ces informations sont actualisées toutes les deux minutes, vous permettant ainsi de connaître les zones de trafic fluides et les zones à éviter. Lorsque le trafic se densifie, le système vous alerte et vous suggère des itinéraires alternatifs.



### Zones à risque/de danger

Vous serez alerté des différentes zones à risque et zones à accès restreint. Le système vous signale également les zones particulièrement accidentogènes.



### Prévisions météorologiques

Il vous suffit de saisir votre destination pour bénéficier de prévisions à quatre jours, avec les températures minimums et maximums, la vitesse du vent ainsi que les probabilités d'ensoleillement ou de pluie.

## Kia Live

Une fois activé, Kia Live exploite la carte SIM incluse dans le système d'infodivertissement pour récupérer et actualiser des données en temps réel pour les besoins de ses services, garantissant ainsi une diffusion optimale d'informations s'affichant directement sur l'écran du système de navigation.

Pas d'abonnement, ni de coût d'accès à ces services. Ceux-ci sont intégralement offerts pendant 7 ans.



### Points d'intérêt

Vous recherchez un lieu de restauration, une entreprise locale ou un endroit particulier à visiter ? Vous pourrez obtenir facilement toutes ces informations, et bien d'autres, en consultant le répertoire des points d'intérêt en temps réel qui fait l'objet d'une mise à jour régulière.



### Stations de recharge

Le répertoire en ligne affiche les emplacements des stations de recharge ainsi que d'autres données telles que les modes de paiement, la disponibilité des prises et les types de connecteur compatibles (fonction de la disponibilité des informations transmises par les bornes).



### Stationnement

Kia Live affiche les emplacements de stationnement disponibles avant votre arrivée à destination. Il vous indique les zones de stationnement potentielles, sur et hors-voiries, avec toutes les données utiles (emplacements, tarifs et places disponibles).





## Application UVO

Compatible avec les smartphones Android™ ou Apple™, cette application gratuite vous garantira une totale tranquillité d'esprit grâce à ses multiples fonctionnalités visant à vous fournir des données de diagnostic sur l'état de votre véhicule et sur les trajets que vous effectuez. Elle peut également activer toute une série de fonctions et d'équipements à distance lorsque vous êtes à l'extérieur du véhicule.

Cette application nécessite l'utilisation d'un téléphone compatible, hors frais de connexion facturé par votre opérateur de téléphonie mobile.

### Services à distance



#### Climatisation / chauffage

Ce service vous permet, non seulement d'activer la climatisation et de régler la température intérieure à distance, mais également de programmer la mise en fonction de la climatisation ou du chauffage avant de monter à bord du véhicule, afin que l'habitacle soit à la température souhaitée au moment de prendre le volant.



#### Contrôle de la batterie

Ce service vous offre la possibilité de déclencher à distance la charge de la batterie, de visualiser en un clin d'œil la progression de la charge, ainsi que d'arrêter et de reprendre le processus, à votre convenance.



#### Transmission à mon véhicule

Ce service vous permet de planifier et de définir à l'avance votre trajet, via l'application, pour une utilisation optimale du système de navigation.

### Informations sur le véhicule



#### Trouver mon véhicule

Ce service vous indique le dernier emplacement connu de votre véhicule – idéal si ce dernier est stationné sur un grand parking.



#### État du véhicule

Ce service vous fournit une vue d'ensemble des principales données d'état de votre véhicule (ex. : verrouillage des portes, allumage, batterie et niveau de charge).



#### Mes trajets

Ce service vous propose un récapitulatif de vos trajets précédents, avec indication des vitesses moyennes, des distances parcourues et des temps de conduite.


### Notifications



Ce service vous signalera chaque déclenchement d'alarme, vous enverra des notifications de diagnostic sur l'état actuel de votre véhicule, et vous fournira un rapport mensuel détaillé sur les conditions d'utilisation de votre véhicule.

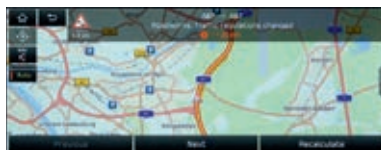
SERVICES CONNECTÉS KIA

# OÙ ? QUAND ? COMMENT ? LA RÉPONSE EST ICI

An aerial photograph of a dense urban area, likely Paris, showing a wide street lined with historic buildings. Two large red location pins are overlaid on the image, one in the center-left and one on the right side, indicating specific points of interest or destinations.

Notre nouveau système de navigation associé aux services connectés de Kia, gérés par TomTom Live, garantit des instructions de guidage d'une fiabilité et d'une précision de très haut niveau. Il vous permet, en outre, de rester en contact avec le monde extérieur et vous offre plus d'informations que jamais. Il intègre un module Wi-Fi qui permet au système de navigation du véhicule de se connecter à l'Internet via votre smartphone.\* Si vous utilisez les services télématiques Kia UVO CONNECT, la connexion aux services connectés se fait automatiquement sans qu'aucune action de votre part ne soit nécessaire grâce à la carte SIM intégrée. Ces services sont offerts pendant 7 ans. Ce système de toute dernière génération est livré de série sur le nouveau Kia e-Soul dès la finition e-Design.





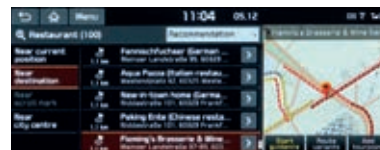
## Information trafic en temps réel\*\*

Le système de navigation fournit des informations ultra précises sur les conditions de circulation en temps réel; ces informations sont actualisées toutes les deux minutes, vous permettant de connaître les zones de trafic fluides et celles à éviter. Lorsque le trafic se densifie, le système vous alerte et vous suggère des itinéraires alternatifs.



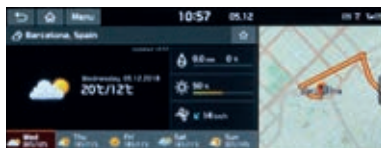
## Zones à risque\*\*

Vous serez également alerté des différentes zones à risque et zones à accès restreint sur votre parcours. Le système peut aussi identifier les zones les plus accidentogènes et vous en informer.



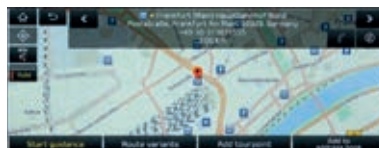
## Recherche locale

Vous recherchez un restaurant japonais, un supermarché ou un lieu spécifique? Utilisez la fonction de recherche locale. La base de données contient 500 catégories de recherche, 25 000 mots clés et 250 000 lieux pour vous permettre de trouver, à coup sûr, ce que vous cherchez.



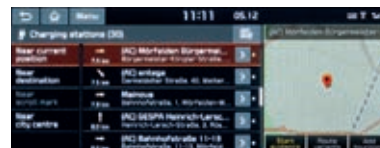
## Prévisions météorologiques

Votre escapade du week-end se fera-t-elle sous le soleil ou sous la pluie? Mieux vaut consulter les prévisions météorologiques. Il vous suffit de saisir votre destination pour bénéficier de prévisions à quatre jours, avec les températures minimums et maximums, la vitesse du vent et les probabilités d'ensoleillement ou de pluie.



## Recherche de stationnement

Pour vous aider à stationner rapidement, le système vous indique les parkings disponibles avant d'arriver à destination. Il vous propose des places de stationnement potentielles sur la voirie d'après des données historiques, et des places en parking avec indication de la disponibilité par code couleur.



## Stations de recharge

Le répertoire en ligne affiche les emplacements des stations de recharge ainsi que d'autres données telles que les modes de paiement, la disponibilité des prises et les types de connecteur compatibles (fonction de la disponibilité des informations transmises par les bornes).

## Votre nouveau Kia e-Soul est compatible Androidauto™ et Apple CarPlay™



### androidauto

Android Auto™ est conçu pour vous permettre de rester parfaitement connecté à votre téléphone tout en minimisant les distractions afin de garantir votre sécurité en conduite. Cette interface simple et intuitive vous permet d'accéder à des fonctions telles que Google Maps, Waze, des applications, de la musique, une fonction de reconnaissance vocale, et organise automatiquement les informations sous forme de cartes s'affichant au moment où vous en avez besoin.



Apple CarPlay™ est un moyen intelligent et sûr d'utiliser votre iPhone en voiture. Avec lui, tout ce que vous pouvez souhaiter faire avec votre iPhone sur la route apparaît directement sur l'écran intégré de votre voiture. Obtenez des itinéraires, passez des appels, écoutez de la musique... Tout en restant concentré sur votre conduite.

\* Nécessite un téléphone compatible. \*\* Ces services peuvent être soumis à des restrictions légales selon le pays d'utilisation.

# MESURER L'EFFICACITÉ

Même si le nouveau Kia e-Soul se veut un véhicule à l'esprit fun et aventureux, il est rassurant de se savoir constamment protégé par sa gamme complète de systèmes avancés d'aide à la conduite (ADAS)\* – des équipements de sécurité innovants contribuant à réduire le stress de la conduite et nombre des dangers rencontrés sur la route afin de faire de chaque trajet un pur moment de détente et de plaisir.



## Système de freinage d'urgence autonome (FCA)

Le nouveau Kia e-Soul fait appel au système FCA de Kia pour éviter les accidents ou en réduire la gravité. Ce système contrôle la vitesse du véhicule et la distance entre le Kia e-Soul et les autres véhicules, les cyclistes et les piétons, et avertit le conducteur de tout risque de collision en activant une alerte visuelle et sonore. Et si le conducteur n'intervient pas, le véhicule freine alors automatiquement.

\* Les systèmes avancés d'aide à la conduite (ADAS) ne permettent pas la conduite autonome du véhicule et ne dispensent pas le conducteur de rester vigilant et maître de son véhicule.





### **Assistance active au maintien de voie (LKA) avec système d'alerte de baisse de vigilance du conducteur (DAW) et de gestion automatique des feux de route (HBA)**

Si votre véhicule se déporte de sa voie de manière inopinée (sans activation des clignotants), le système LKA vous alerte et ramène votre véhicule dans sa voie de circulation. Par ailleurs, si vous perdez votre concentration au volant, le système d'alerte de baisse de vigilance du conducteur DAW émet un signal d'alarme et active un témoin au tableau de bord. Autre équipement visant votre sérénité, le système de gestion automatique des feux de route HBA bascule automatiquement de feux de route en feux de croisement, afin d'éviter tout éblouissement des autres conducteurs de nuit et rétablit automatiquement les feux de route dès que les circonstances le permettent.



### **Régulateur de vitesse adaptatif (SCC)**

À l'aide d'un capteur radar et d'une caméra, le régulateur de vitesse intelligent peut réguler la vitesse du Kia e-Soul et sa distance par rapport au véhicule en amont. Si le véhicule en amont accélère, le Kia e-Soul accélère jusqu'à la vitesse préétablie, et si le véhicule qui précède ralentit et si la distance de sécurité par rapport à ce dernier ne peut pas être maintenue, le système réduit la vitesse, voire arrête votre Kia e-Soul. Un équipement des plus pratiques, notamment dans des conditions de trafic discontinu.



### **Assistance active à la conduite dans les embouteillages (LFA)**

Ce système constitue une réelle avancée vers la conduite semi-autonome. Il contrôle l'accélération, le freinage et la direction selon l'évolution des véhicules en amont. La conduite par trafic dense est, ainsi, plus facile et plus sûre. Le système utilise une caméra et des capteurs radar pour maintenir une distance de sécurité avec le véhicule qui précède et surveille les marquages au sol pour maintenir le véhicule au milieu de sa voie de circulation. Ce système est opérationnel entre 0 et 130km/h.

COMMODITÉ

# GOÛTER À L'EXCITATION

Le nouveau Kia e-Soul démontre qu'un véhicule électrique peut conjuguer une personnalité résolument affirmée et excitante aux toutes dernières technologies de pointe. Les avantages de son concept d'authentique crossover urbain rehausse ainsi véritablement l'attrait de la conduite écoresponsable.



## Affichage tête haute (HUD)

L'affichage tête haute (HUD) couleur proposé de série sur le Kia e-Soul e-Premium minimise la distraction du conducteur en projetant des données de conduite clés comme la vitesse, les icônes liées aux systèmes avancés d'aide à la conduite, le régulateur de vitesse adaptatif, les informations du système audio et les instructions de guidage de la navigation, intersection par intersection. Toutes ces informations sont directement projetées sur l'écran motorisé rétractable située au-dessus du combiné d'instrumentation.





### Sélecteur de mode de conduite

Le nouveau Kia e-Soul s'adapte à votre style de conduite. Vous avez le choix entre le mode «Normal», qui garantit à chaque conducteur une expérience de conduite pleinement optimisée, et les modes «Eco» ou «Eco+» qui assurent une autonomie maximale. Par ailleurs, le mode «Sport», garant d'une meilleure réactivité de la direction et du moteur électrique, optimise les paramètres de conduite du véhicule pour plus de dynamisme. Quel que soit votre choix, l'expérience de conduite du nouveau Kia e-Soul reste unique et exaltante.



### Éclairage d'ambiance LED à effet 3D

Pour une expérience de conduite à nulle autre pareille, le nouveau Kia e-Soul se dote d'un système d'éclairage d'ambiance sensible au son, lequel ne manquera pas de vous séduire par sa capacité à s'adapter en lumière à vos goûts musicaux. Fonction de vos envies du moment, optez pour l'un des 8 coloris et 6 thématiques exclusives sélectionnables depuis l'écran de navigation partagé. En outre, vous verrez non seulement l'intensité de la couleur varier selon la musique diffusée, mais également la luminosité de l'éclairage d'ambiance changer en fonction du volume sonore. De série à partir de e-Design.



### Chargeur sans fil pour smartphone

Rechargez facilement votre smartphone (nécessite un appareil compatible) en le plaçant sur le socle de charge sans fil situé sur la console centrale. Le système vous alerte même si vous laissez votre téléphone à l'intérieur alors que vous quittez le véhicule. De série à partir de e-Design.



### Sièges chauffants

La fonction chauffage des sièges conducteur et passager avant, associée à celle du volant (de série à partir de e-Design), vous procure une douce chaleur réconfortante en hiver. Très peu énergivore, cette fonction participe à votre bien-être et permet de minimiser l'utilisation du chauffage.

## AUTONOMIE ET PUISSANCE

# ADMIRER L'EFFICIENCE

Le nouveau Kia e-Soul met à l'honneur la conduite électrique en célébrant tout à la fois son caractère ludique, raffiné, et écoresponsable. Dès que vous enfoncerez le bouton de démarrage, vous apprécierez instantanément la réactivité du moteur électrique et ses capacités d'accélération : de 0 à 100 km/h en 7,9 secondes et de 30 à 70 km/h en seulement 2,8 secondes ! Des sensations de conduite uniques pour une nouvelle expérience de mobilité. En outre, vous pourrez bénéficier d'une remarquable autonomie de 452 km en cycle mixte WLTP et même de 648 km en cycle urbain WLTP (pour le Kia e-Soul 204 ch avec batterie de 64 kWh) permettant d'entrevoir la mobilité électrique sous un nouveau jour.

### Batterie lithium-ion polymère (sans location)

Implantée sous le plancher de l'habitacle, la batterie efficiente et légère du nouveau Kia e-Soul est disponible dans deux versions polyvalentes et écoénergétiques. L'une d'une capacité de 39,2 kWh et l'autre d'une capacité de 64 kWh.

Toutes nos batteries sont en lithium-ion polymère, offrant un excellent rendement à travers les années et des temps de recharge courts. Elles disposent, en outre, d'un système de refroidissement liquide intégré garantissant une capacité de recharge et des performances optimales et constantes, même en cas de fortes sollicitations. Celles-ci bénéficient de la garantie constructeur exclusive de Kia (7 ans ou 150 000 km).



### Recharge programmable

Vous pouvez utiliser très facilement l'écran tactile 10,25" pour programmer l'heure de recharge de votre nouveau Kia e-Soul, par exemple si vous souhaitez bénéficier du tarif heures creuses.

### Climatisation individuelle à économie d'énergie

Il est possible de restreindre le fonctionnement de la climatisation ou du chauffage à des zones présélectionnées telles que le poste de conduite. Ainsi, la consommation inutile d'énergie pour des zones inoccupées est évitée. L'autonomie du nouveau Kia e-Soul s'en trouve accrue.





### Freinage à récupération d'énergie

Afin de garantir une conduite efficace et d'accroître l'autonomie de la batterie, le nouveau Kia e-Soul se dote d'un système de freinage à récupération d'énergie cinétique modulable, permettant de faire varier la puissance de freinage selon vos préférences de conduite. En sélectionnant le mode « Une seule pédale », vous pouvez même ralentir le véhicule, jusqu'à son arrêt complet, sans même appuyer sur la pédale de frein.

### La recharge en toute sérénité

Le nouveau Kia e-Soul est équipé de série d'une prise Combo 2 (CCS), standard européen, permettant tous types de charge (lente, accélérée, rapide). Il est, en outre, livré de série avec un boîtier de recharge standard pour se recharger sur une prise domestique (12A) et un câble T2-T2 pour se connecter à une borne AC de 32A.

TYPE DE BORNE <sup>(1)</sup>	NIVEAU DE CHARGE RÉCUPÉRÉE <sup>(2)</sup>	TEMPS DE RECHARGE	
		Batterie de 64 kWh, moteur 204 ch	Batterie de 39,2 kWh, moteur 136 ch
Borne AC 7.4kW (32A)	0 > 95%	9h35min	6h10min
Borne DC 50kW	20% > 80%	59 min	46 min
Borne DC 100kW	20% > 80%	42 min	42 min
Borne DC 100kW	0 > 50%	30min	30min

<sup>(1)</sup> Borne AC : borne délivrant du courant alternatif / Borne DC : borne délivrant du courant continu

<sup>(2)</sup> À partir du niveau de charge restant avant le début de la charge jusqu'au niveau disponible à la fin de la charge

**Besoin d'un simple complément de charge?** 15 minutes vous suffiront pour récupérer 100 km d'autonomie sur une borne de recharge rapide DC 100kW ou bien environ 2h30 sur une borne de recharge normale AC 7,4kW.

# PROFITER D'AVANTAGES

Ecoresponsable par nature, le nouveau Kia e-Soul offre de nombreux avantages économiques à l'utilisation et peut prétendre à d'importants dispositifs fiscaux, tant pour les particuliers que pour les professionnels.

En voici les principaux :

- **Bonus écologique de 6 000 €** et prime à la conversion gouvernementale de 2500 €<sup>1</sup>. Certaines collectivités locales complètent ce dispositif par des incitations complémentaires. Renseignez-vous auprès de votre région, département, ou comité d'agglomération !
- **Exonération partielle ou totale du coût de la carte grise** dans de nombreuses régions<sup>2</sup>
- **Faibles coûts d'utilisation et d'entretien**
- **Crédit d'impôt à la transition énergétique (CITE)** pour les particuliers prenant en charge 30 % du coût d'achat de l'infrastructure de recharge<sup>3</sup>

## Dispositifs additionnels spécifiques aux professionnels :

- **Exonération totale et à vie de la TVS<sup>4</sup>**
- **Plafond d'amortissement non déductible maximum de 30 000 €<sup>5</sup>**
- **Prime Advenir** (à la place du CITE) venant couvrir les coûts de fourniture et d'installation de points de recharge (bornes) à hauteur de 40%<sup>6</sup>

(1) Bonus écologique d'un montant de 6000 € pour l'acquisition ou la location d'un véhicule électrique et à la prime à la conversion gouvernementale de 2500 € sous condition de reprise pour destruction d'un véhicule Diesel immatriculé avant le 01/01/2001 ou d'un véhicule essence immatriculé avant le 01/01/1997 selon décret n° 2018-1318 du 28 décembre 2018 - (2) Liste des régions appliquant une exonération totale ou partielle de la carte grise sur : [www.carte-grise.org](http://www.carte-grise.org) - (3) Exonération totale et à vie de la TVS/CO2 et de la TVS/air (selon barème 2019 du code général des impôts : articles 1010 à 1010 B) - (4) Exonération totale et à vie de la TVS/CO2 et de la TVS/air (selon barème 2019 du code général des impôts : articles 1010 à 1010 B) - (5) Pour un véhicule immatriculé depuis le 1er janvier 2019 émettant moins de 20 g/km de CO2 selon l'article 42 du PLF 2017 - (6) Détails des conditions d'éligibilité et des montants d'aide disponibles sur [advenir.mobi](http://advenir.mobi)





### Recharge à domicile

Prise renforcée ? Borne ? Il y a forcément une solution de recharge adaptée à votre utilisation que vous soyez propriétaire ou locataire, vivant en habitat individuel ou collectif. Notre partenaire ZEborne vous accompagnera pour vos démarches, l'établissement d'un devis et l'installation. Renseignez-vous en concession ou allez sur <https://www.kia.com/fr/decouvrir-kia/goelectric/>

### Recharge à l'extérieur

Grâce au Kia EV Pass fourni avec votre nouveau Kia e-Soul, accédez partout en France aux bornes de recharge du réseau KiWhi Pass® Easytrip, 1er réseau de recharge en France. Créez votre profil, activez votre pass et chargez votre compte en quelques clics pour pouvoir l'utiliser !

Pour plus d'informations sur la solution KiWhi Pass® Easytrip, rendez vous sur : <http://www.easytrip.fr/kiwhi-pass-particuliers>



EV Pass



Accès et paiement pour la recharge de véhicules électriques

FINITIONS INTÉRIEURES

# CHÉRIR L'EXCLUSIVITÉ

L'intérieur du nouveau Kia e-Soul est tout aussi enthousiasmant que son extérieur, se distinguant par des options d'une grande originalité, des matériaux soigneusement sélectionnés et des finitions de toute beauté. Vous avez le choix entre des sièges en tissu, tissu et cuir de synthèse ou cuir – tous conçus pour vous garantir un confort et un style inégalés.

Son concept, dicté par un design unique, offre une habitabilité record pour un gabarit extérieur extrêmement compact. Un confort et une polyvalence qui se retrouvent également dans sa capacité de chargement, avec un hayon vertical et un plancher de coffre à deux niveaux.





## e-ACTIVE

Intérieur noir comprenant d'élégants sièges en tissu tissé de couleur noire, des poignées de porte intérieures couleur argent ainsi qu'un accoudoir habillé de cuir de synthèse. Les garnitures de portes se parent d'inserts finition aluminium. La console centrale et le tableau de bord s'habillent de noir laqué.



## e-DESIGN

Intérieur noir comprenant d'élégants sièges en tissu tissé et cuir de synthèse de couleur noire rehaussés de surpiqûres grises, des poignées de porte intérieures en finition chrome satiné et des inserts de porte couleur titane. L'accoudoir s'orne également de surpiqûres grises. La casquette du tableau de bord se drape d'un revêtement en cuir de synthèse avec une surpiqûre façon sellier.



## e-PREMIUM

Intérieur noir comprenant une sellerie premium en cuir tendu et perforé rehaussée de surpiqûres grises, de poignées de porte intérieures en finition chrome satiné et des inserts de porte couleur titane. La casquette du tableau de bord s'habille d'un revêtement en cuir de synthèse avec une surpiqûre façon sellier.

Cet intérieur se pare d'inserts rouge anodisé au niveau des portes et la sellerie adopte une surpiqûre rouge, tout comme l'accoudoir avant et la casquette du tableau de bord. Cette combinaison vient de série uniquement avec les teintes extérieures bi-ton Noir Abyssinie / toit Rouge Inferno (AH5) et Rouge Inferno / toit Noir Abyssinie (AH4).

COLORIS

# ADORER L'EXTÉRIEUR

Coloris extérieurs – mono-ton



Blanc Nacré (SWP)\*



Gris Acier (KCS)



Gris Gravité (KDG)

Jantes



Jantes en alliage de 17"  
 finition diamantée



Le nouveau Kia e-Soul entend célébrer la nature et la technologie dans la joie et l'harmonie. Il offre une large palette de coloris extérieurs comprenant 3 teintes mono-ton d'une grande élégance et 5 combinaisons bicolores (carrosserie et toit + rétroviseurs) associant des teintes métallisées à l'éclat incomparable. Ainsi, quel que soit votre choix de coloris, vous profiterez d'une livrée totalement exclusive, que vous ne manquerez pas d'apprécier jour après jour.

### Coloris extérieurs – bi-ton



Gris Gravité /  
Toit Argent Platine (SE1)\*



Noir Abyssinie /  
Toit Rouge Inferno (AH5)\*



Bleu Neptune /  
Toit Noir Abyssinie (SE2)\*



Rouge Inferno /  
Toit Noir Abyssinie (AH4)\*



Orange Fusion /  
Toit Noir Abyssinie (SE3)\*

\* Teintes nacrées ou bi-ton disponibles en option









## KIA MOTORS

Fondée en 1944, Kia Motors Corporation est la marque automobile la plus ancienne de Corée du Sud. Partie intégrante du 5<sup>ème</sup> groupe automobile mondial, Hyundai-Kia Automotive Group, Kia est l'une des marques connaissant la croissance la plus forte au monde depuis 10 ans. Kia emploie 51 000 personnes et possède 14 usines réparties à travers le monde qui produisent près de 3 millions de véhicules chaque année. Ces véhicules sont distribués dans 180 pays. Afin de répondre au mieux aux attentes des clients européens, Kia s'est doté d'un centre de design à Francfort, en Allemagne et d'une usine en Slovaquie où sont produits la moitié des véhicules Kia vendus en France.

Sur le marché français, Kia a immatriculé plus de 42 000 véhicules en 2018. Kia Motors France propose une offre constituée de 10 modèles allant de la citadine au SUV. Le réseau Kia en France s'étend aujourd'hui à plus de 211 distributeurs répartis sur l'ensemble du territoire.

## QUALITÉ

Grâce à un outil de production ultra-moderne, Kia est aujourd'hui certain de la qualité de ses modèles, au point d'offrir 7 ans de garantie ou 150 000 km sur l'ensemble de sa gamme. Cette garantie unique en Europe est un engagement sans précédent dans l'histoire de l'automobile visant à créer une véritable relation de confiance à long terme avec les clients de la marque. La garantie 7 ans Kia est cessible lors de la revente du véhicule afin d'en augmenter sa valeur.



\* Selon conditions

## KIA ASSISTANCE

En plus de la garantie 7 ans, chaque propriétaire d'un véhicule Kia bénéficie d'une assistance routière européenne 24h/24 et 7j/7 pendant les 3 premières années. De quoi rouler l'esprit tranquille: Kia n'est jamais loin.

## MISE À JOUR DE LA CARTOGRAPHIE EUROPE

Afin de préserver les performances de votre système de navigation intégré, Kia est le seul constructeur à vous offrir 7 années de mise à jour de la cartographie de votre système de navigation embarqué. De quoi rouler de longues années en toute sérénité. Vous disposez également de 7 ans de services connectés TomTom LIVE.



7 ANS DE MISE À JOUR  
DE LA CARTOGRAPHIE\*\*

\*\* Selon conditions

## KIA, PARTENAIRE DE VOS PLUS BELLES ÉMOTIONS

Kia est le sponsor principal de l'Open de tennis d'Australie et la marque a renouvelé son partenariat jusqu'en 2023. L'ambassadeur international de la marque est le charismatique champion Rafael NADAL.

Kia est, par ailleurs, très présent dans les compétitions de football internationales. Kia est l'un des partenaires officiels de la FIFA depuis 2007 pour la Coupe du Monde de football. Sur le continent européen, Kia a signé jusqu'en 2021 un partenariat avec l'UEFA Europa League comme sponsor majeur.

Enfin, les distributeurs Kia s'investissent auprès de nombreux clubs et événements sportifs au niveau local.

**MyKia**

Rendez-vous dès à présent sur [www.kia.com/fr/mykia](http://www.kia.com/fr/mykia) pour profiter de tous les avantages et des services Kia.



[facebook.com/kiafrance](https://facebook.com/kiafrance)



[#kiafrance](https://twitter.com/kiafrance)



Inscrivez-vous  
dès maintenant à  
MyKia en scannant  
ce QR code

Retrouvez toute l'actualité de Kia sur [www.kia.com](http://www.kia.com)

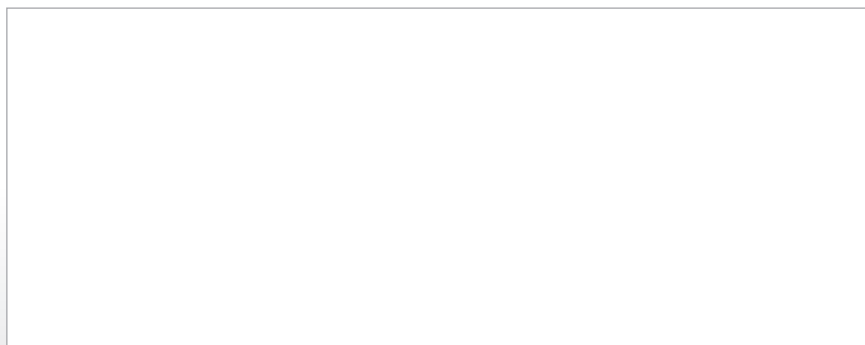






7 ANS DE MISE À JOUR  
DE LA CARTOGRAPHIE\*\*

[www.kia.com](http://www.kia.com)



Kia Motors France  
2, rue des Martinets  
92500 RUEIL-MALMAISON  
Infos client : 09 69 32 06 00

Retrouvez le réseau Kia sur [www.kia.com](http://www.kia.com) ou au 01 40 88 81 81.

\* Garantie 7 ans ou 150 000 km (1er des deux termes échu) valable pour tous les modèles KIA en France métropolitaine et Corse (hors DOM-TOM) et dans tous les états membres de l'UE ainsi qu'en Norvège, Suisse, Islande et à Gibraltar. Hors véhicules utilitaires et véhicules à usage commercial. \*\* Offre valable à compter du 1er mars 2013 chez les distributeurs participants pour l'achat d'un véhicule Kia neuf équipé d'un terminal Navigation LG ou MOBIS monté en usine par Kia. L'offre comprend la mise à jour annuelle de la cartographie du terminal, dans la limite de 6 mises à jour, par un réparateur agréé Kia et sous réserve de la disponibilité de ladite mise à jour. Voir conditions sur [kia.com](http://kia.com).

L'ensemble des informations contenues dans ce catalogue ainsi que les caractéristiques techniques et équipements des véhicules neufs correspondent à ceux qui sont en vigueur à la date de conception du présent catalogue mais sont susceptibles d'évoluer par la suite sans que cela puisse engager la responsabilité de Kia Motors France et des concessionnaires du réseau Kia Motors. Dans le cadre de sa politique d'amélioration continue des produits, Kia Motors France se réserve le droit, à tout moment et sans préavis, d'apporter des modifications aux spécifications et aux véhicules décrits et représentés. Ces modifications sont notifiées aux Concessionnaires de la marque dans les meilleurs délais. Merci de prendre contact avec votre concessionnaire pour tous renseignements relatifs aux prix, aux produits et services proposés ainsi que leurs évolutions récentes. Les couleurs reproduites sur le catalogue peuvent légèrement différer des couleurs réelles de la peinture ou des garnitures intérieures. Mars 2019. Kia Motors France 38391529500083 RCS France.



Partenaire Officiel



## Entreprise

Kia Entreprise c'est l'assurance d'avoir en concession un interlocuteur capable de proposer des solutions adaptées aux besoins des professionnels.



## Finance

Kia Motors France vous propose régulièrement des offres de financement attractives. N'hésitez pas à en parler à votre distributeur.



Le Pouvoir de Surprendre