



본 PDF 파일은 참고용입니다.

제작 시점에 따라 실제 판매모델과 차이가 있을 수 있으므로, 차량 구입시에는 반드시 해당월의 가격표를 참고하시고 카마스터의 안내를 받으시기 바랍니다.

ALL NEW **K7** hybrid



기아자동차는 전국 어디서나 동일한 가격과 조건으로 고객님의 신뢰를 지키겠습니다.

The Power to Surprise

프리미엄과 실용을 하이브리드하다

SOFT CHARISMA, *ALL NEW* **K7** *hybrid*



알루미늄 실버(C3S) / 상기 사양구성은 차급 및 선택 사양에 따라 다르게 적용됩니다.

S
O
F
T

C
H
A
R
I
S
M
A

K
7

H
Y
B
R
I
D



화이트 스페셜 인테리어 / 상기 사양구성은 차급 및 선택 사양에 따라 다르게 적용됩니다.

STYLE

1 인탈리오 라디에이터 그릴

음각 타입 세로바 라디에이터 그릴 적용을 통해 대담하고 혁신적인 느낌을 구현하였습니다.

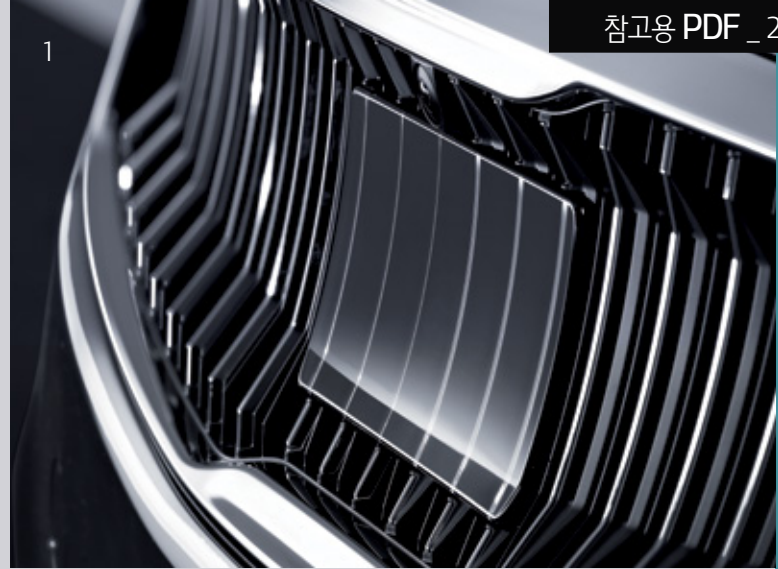
※ 인탈리오 란? 음각에 의해 모양을 나타내는 예술 기법으로써, 표면에서 그림무늬를 새겨 움푹 들어가게 만든 조각을 의미합니다.

2 Full LED 헤드램프 **NEW**

자연광에 가까운 LED 광원을 3구 타입의 Full LED 헤드램프로 구현하여 차별화된 존재감과 고급감을 연출합니다.

3 크롬 아웃사이드 미러

크롬 아웃사이드 미러를 적용하여 고급스러운 이미지를 구현하였습니다.



hybrid

HYBRID TECHNOLOGY

16.2

구연비
(17.4km/ℓ)
km/ℓ

복합연비 (도심 : 16.1km/ℓ, 고속도로 : 16.2km/ℓ)

159 ps

가솔린 엔진

38 kW

전기모터



액티브 에어 플랩* 공력성능 향상을 위해 Active Air Flap을 적용하여 하이테크한 기능성과 미래지향적 스타일을 구현하였습니다.



하이브리드 전용 휠 공기저항을 최소화한 휠 디자인 및 당사 최초의 멀티 트레드 타이어를 적용하여 연비 및 로드노이즈를 동시에 개선하였습니다.

※ 멀티 트레드 타이어 : 타이어의 트레드층을 주행(R&H, NVH) 강화 트레드 + 연비 강화 트레드로 이중 설계한 타이어

Hybrid System

저속주행 (모터구동)	가속 / 등판 (엔진구동 & 모터보조)	중 / 고속 정속 (엔진 or 모터구동)	감속 (배터리 충전)
엔진의 구동 없이 모터만으로 구동하여 연료 소비가 없으며, 엔진 소음 또한 없어 정숙합니다.	엔진구동과 동시에 모터가 힘을 배가시켜 가속 및 등판 시 강력한 가속 성능을 제공합니다.	엔진 또는 모터로 구동시키며 배터리 전량이 적정수준 이하일 경우 충전합니다.	감속 시 엔진을 정지하며, 회생제동 시스템으로 제동 시 발생하는 에너지를 활용하여 배터리를 자동으로 충전합니다.

*에는 이해를 돕기 위한 가상 이미지가 사용되었습니다.



스노우 화이트 펄(SWP) / 상기 사양구성은 차급 및 선택 사양에 따라 다르게 적용됩니다.

hybrid

COMFORT



EV 모드의 압도적 정숙성과 엔진 커버 흡차음재, 차음 유리를 적용해
외부 소음의 실내 유입을 방지하여 품격있고 안락한 드라이빙을 제공합니다.



스노우 화이트 펄(SWP) / 상기 사양구성은 차급 및 선택 사양에 따라 다르게 적용됩니다.

DRIVE
WISE

Hassle Free, Delightful Driving
안전을 넘어 보다 즐겁고 기분 좋은 운전

운전자뿐 아니라 탑승자와 보행자 및 다른 차량의 운전자들에게까지 최고의 안전성 제공을 목표로 주행 환경을 스스로 분석하고 필요 시 운전자를 보조해주는 기아의 ADAS 기술 브랜드입니다.
※ ADAS : Advanced Driver Assistance Systems (첨단 운전자 보조 시스템)



어드밴스드 에어백 (운전석/동승석 정면)*

충돌 정도에 따라 에어백의 팽창 압력을 저압팽창과 고압팽창으로 구분하여 에어백의 전개를 제어하는 어드밴스드 에어백을 적용하여 탑승자를 보호합니다.
또한 동승석에 승객 구분 시스템이 장착되어 있어, 동승석 승객이 없거나, 유아 시트 장착 등과 같은 특정 조건에서는 동승석 에어백을 작동하지 않습니다.

운전석 무릎 에어백*

충돌 시 상해가 예상되는 무릎을 보호하는 운전석 무릎 에어백을 적용하여 운전자의 안전을 지켜 드립니다.



*에는 이해를 돕기 위한 가상 이미지가 사용되었습니다. / 상기 사양구성은 차급 및 선택 사양에 따라 다르게 적용됩니다.

SAFETY

1 어라운드 뷰 모니터링 시스템 (AVM)

공간인지가 쉽도록 차량 외부에 장착된 4대의 카메라가 주차공간과 주행공간을 화면으로 보여주어 협소한 공간에서의 주차와 주행이 편리하도록 도와 드립니다.

2 긴급 제동 보조 시스템 (AEB)

전방 레이더와 전방 카메라에서 감지하는 신호를 종합적으로 판단하여 선행차량 및 보행자와의 충돌 위험 상황이 감지될 경우, 운전자에게 경보를 하고 필요시 브레이크 작동으로 운전자와 차량의 피해를 경감시켜 줍니다.

※ 본 시스템은 일부 충돌상황에 대해 작동하지 않을 수 있으며, 운전자는 항상 전방을 인지하여 안전 운전하여야 합니다.

3 후측방 경고 시스템 (BSD)

차량 후방 두 개의 레이더를 통해 주행 중 후측방 사각지대의 차량과 후측방에서 고속으로 접근하는 차량을 감지하여, 운전자에게 경보해 줌으로써 차선변경 및 충돌사고 예방에 도움을 주는 첨단 안전 시스템입니다.

4 차선이탈 경고 시스템 (LDWS)*

차량이 운전자의 방향 지시등 조작 없이 차선을 이탈할 경우 경보음을 발생시켜 운전자에게 주의를 주는 시스템입니다.

※ 차량속도 및 환경에 따라 작동에 제한이 있을 수 있습니다.





화이트 스페셜 인테리어 / 상기 사양구성은 차급 및 선택 사양에 따라 다르게 적용됩니다.

CONVENIENCE

1 폰 커넥티비티 NEW

스마트폰과 차량 내비게이션을 USB 케이블로 연결하여 스마트폰의 주요 기능(미러링, 애플 카플레이 지원 기능에 한함)을 차량에서 사용 가능하게 하여, 안전하고 스마트한 드라이빙 라이프를 구현합니다.
※ 미러링 기능을 지원하는 안드로이드 스마트폰 사용 고객은 기아 T-map을 이용할 수 있습니다.

2 슈퍼비전 클러스터 (7인치)

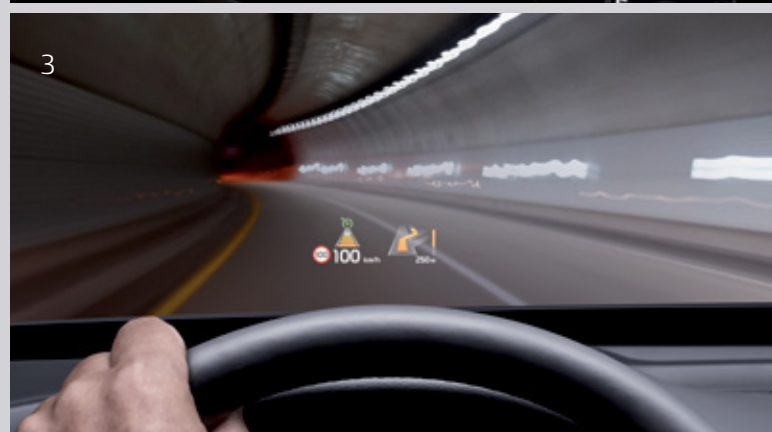
7인치 컬러 TFT LCD 패널을 적용하여 차량 상태 및 다양한 주행 정보를 전달함으로써 운전자를 안전하고 편리하게 도와 드립니다.

3 헤드업 디스플레이 (HUD)

윈드실드 글라스에 입체감 있는 그래픽과 다양한 주행정보를 투영시켜 보여줌으로써 운전자의 시선 이동을 최소화하여 안전한 운전을 도와 드립니다.
※ 운전자세 메모리 시스템과 연동하여 헤드업 디스플레이 표시 높이, 밝기 및 회전 설정/재설정 가능

4 무선충전 시스템

별도의 케이블 없이 스마트폰 충전이 가능한 첨단 편의장치입니다.
※ 스마트폰 기종에 따라 별도의 충전패드 또는 충전커버가 필요할 수 있으며, 별도 수신장치 장착 불가 기종은 이용이 어려울 수 있습니다.



EQUIPMENT

EQUIPMENT



프로젝션 헤드램프



프로젝션 포그램프



카드타입 스마트키



파워 트렁크*



대용량 트렁크



스마트 내비게이션



고급형 MP3 CDP 오디오



전자식 파킹 브레이크



앞좌석 통풍 시트*



뒷좌석 측면 수동 섀터튼



후면 전동 섀터튼

*에는 이해를 돕기 위한 가상 이미지가 사용되었습니다. / 상기 사양구성은 차급 및 선택 사양에 따라 다르게 적용됩니다.

INTERIOR COLOR



블랙 원톤 인테리어 (일반가죽 / 퀴팅나파)



브라운 원톤 인테리어 (일반가죽 / 퀴팅나파)



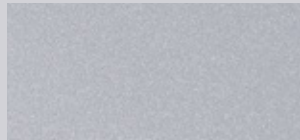
화이트 스페셜 인테리어 (퀴팅나파)

※ 상기 블랙/브라운 원톤 인테리어 이미지는 퀴팅나파 시트를 기준으로 촬영되었으며, 일반가죽 시트의 경우 재질 및 행태에 차이가 있습니다. / 가죽 시트는 가죽 및 인조 가죽이 혼용되어 있습니다.

EXTERIOR COLOR



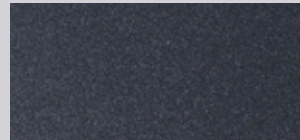
스노우 화이트 펄 (SWP)



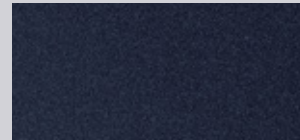
실키 실버 (4SS)



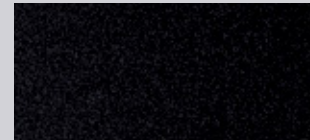
알루미늄 실버 (C3S)



플라티늄 그라파이트 (ABT)

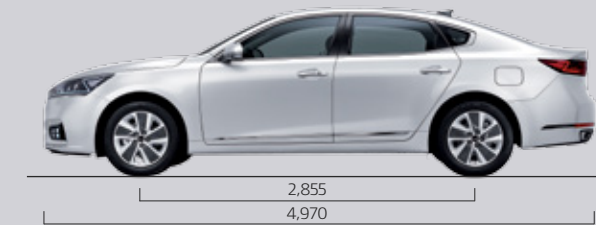
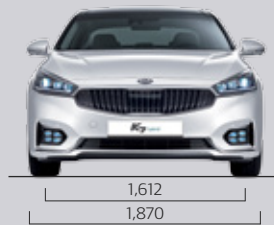


그래비티 블루 (B4U)



오로라 블랙 펄 (ABP)

DIMENSION



※ 윤거 전/후 : 17인치 휠 장착 기준 단위 : mm

TECHNICAL DATA

※ 윤거 전/후 : 17인치 휠 장착 기준

전 장 (mm)	4,970	배기량 (cc)	2,359
전 폭 (mm)	1,870	최고출력 (ps/rpm)	159 / 5,500
전 고 (mm)	1,470	최대토크 (kgf·m/rpm)	21 / 4,500
축 거 (mm)	2,855	최고출력 (kW)	38
윤 거 전(mm)	1,612	최대토크 (Nm)	205
후(mm)	1,620	배터리 에너지 (kWh)	1.76



당신의 더 편안하고 안전한 삶을 위해 UVO는 어떤 상황에서도 운전자와 차를 보호하는 진보된 기술을 생각했습니다. SOS 긴급 구난, 에어백 전개 자동 통보, 도난 경보 알림, UVO는 언제 어디서든 24시간 안전하게 지켜드립니다. '편안하고 안전한 드라이빙', 그 특별한 가치를 경험하십시오.



UVO 차량관리

고장 발생 시 자동 진단부터 필요시 정비 예약까지 One Stop 서비스



스마트 드라이빙

실시간 교통정보를 활용한 최적화 된 경로 안내



스마트 컨트롤

스마트폰으로 차량 내 에어컨(히터)을 제어하여 탑승 전 미리 온도 설정



UVO Safety

에어백 전개 또는 위급상황 발생 시 UVO센터를 통한 응급 서비스 (365일 24시간)

※ 기본서비스(2년무료제공) : UVO 차량관리, 스마트 컨트롤, UVO Safety, 스마트 드라이빙
※ 유료 부가 서비스 : 컨시어지
※ 자세한 사항은 1899-2121 또는 UVO 홈페이지 <http://uvo.kia.com>를 확인하시기 바랍니다.

정부공인 표준연비 및 등급

• 세타 II 2.4 HEV 가솔린 자동 6단 : 복합연비 16.2km/ℓ (도심연비 : 16.1km/ℓ, 고속도로연비 : 16.2km/ℓ) | 배기량 2,359cc | 공차중량 1,680kg | 복합 CO₂ 배출량 97g/km - 1등급

※ 위 연비는 표준모드에 의한 연비로서 도로상태 · 운전방법 · 차량적재 · 정비상태 및 외기온도에 따라 실 주행연비와 차이가 발생할 수 있습니다.



'16년 인터브랜드 선정
Best Global Brands 69위



'16년 한국산업의 서비스품질지수
자동차 A/S 부문 1위 (3년 연속)



KIA RED MEMBERS

기아차 고객을 위한 특별한 자동차 생활 서비스



KIA RED MEMBERS 카드

기아자동차 보유 고객에게 발급되며 차량관리, 통합 포인트, 정보 제공, 생활 제휴 등 다양한 혜택을 제공합니다.

차량 케어 서비스를

전면렌팅, 광택, 자동차 용품 구매 등 차량 유지/관리 서비스를 이용할 수 있습니다.

다양한 생활 서비스

주유, 문화, 쇼핑, 레저 등 다양한 생활 제휴처에서 포인트를 적립/사용할 수 있고, 특별한 우대혜택을 누릴 수 있습니다.

체계적 차량관리 서비스

정기점검, 예약정비, 긴급출동 등 차별화된 서비스를 받을 수 있습니다.

KIA RED Q

The Beat Never Stops

멈춤없는 드라이빙을 위한 KIA의 약속

Q Friends

소모품 사용 자동관리, 정비 이력 조회 등 한 차원 높은 Car Life Care를 위한 신개념 차량관리 App

SMART Q

도어 투 도어 :
AUTO Q 방문이 어려운 고객을 위해 원하는 시간/장소에 차량을 인수/인도
※ 도어 투 도어 서비스는 별도의 비용이 발생합니다.

프리케어 서비스

소모품 교환 서비스 :
고객이 원하는 시점에 엔진오일 4회 (오일필터 및 에어크리너 포함), 에어컨 필터 2회 교환
※ 출고 후 5년 이내限

KIA RED MEMBERS 사이트



RED.KIA.COM

※ 자세한 내용은 고객센터 (080-200-2000) 또는 KIA RED MEMBERS 사이트에서 확인하시기 바랍니다. ※ 서비스 내용은 당사 사정에 따라 예고없이 변경될 수 있습니다.

“인쇄물 제작 시점에 따라 수록 내용과 실제 판매 모델 간에 차이가 발생할 수 있으며, 사양의 일부가 협력사 사정 등으로 불가피하게 변경될 수 있습니다. 또한 인쇄물에 수록된 사진에는 선택사양이 적용된 경우가 있으므로 차량 구입 시 해당모델의 가격표를 반드시 참고하시고 카마스터의 안내를 받으시기 바랍니다.”

- ▶ 본 인쇄물에 수록된 사진의 색상은 인쇄 등 제작 과정을 거치며 실제 차량의 색상과 다소 차이가 발생할 수 있습니다.
- ▶ 효율적인 사용방법 : 1. 급출발, 급제동을 하지 않습니다. 2. 제품의 성능향상과 수명연장을 위하여 순정부품만을 사용하시기 바랍니다.

▲ 주의사항 : 안전운행을 위하여 출고 시 제공되는 취급설명서 내용을 반드시 숙지하시고 운행하시기 바랍니다.

♻ 본 인쇄물은 환경보호를 위해 분리수거 후 재활용이 가능합니다.

▶ 고객센터 : 080-200-2000

▶ 인터넷 홈페이지 : www.kia.com

▶ 제작년월일 : 2017년 1월 3일. 1701-SK · KM-1.8



K7 하이브리드
가격표 다운로드