

# 2019 K7 TAXI



본 PDF 파일은 참고용입니다.

제작 시점에 따라 실제 판매모델과 차이가 있을 수 있으므로, 차량 구입시에는 반드시 해당월의 가격표를 참고하시고 카마스터의 안내를 받으시기 바랍니다.



The Power to Surprise



## 2019 **K7** TAXI

혼자일 땐 품격으로, 함께할 땐 편안함으로,  
택시의 새로운 기준이 됩니다.







실키 실버 (4SS) / 상기 사양구성은 트림 및 선택 사양에 따라 다르게 적용됩니다.





고급형 클러스터 (3.5인치 mono TFT LCD)  
세련된 디자인과 그래픽으로 다양한 정보를 제공합니다.

## 어떠한 순간에도 편안합니다.

운전의 집중력을 흐트리지 않는 고급형 클러스터,  
겨울 이른 시간에도 따뜻함을 전할 히티드 스티어링 휠,  
8인치 내비게이션, 독립제어 풀오토 에어컨까지...  
운전자의 편안함을 위한 세심한 배려가 깃들어 있습니다.



LPI 시동 대기 시간 단축 시스템 (LSTR)\*  
폴딩 키 또는 스마트 키 연락( ) 버튼 2회 작동 시 연료펌프를 미리 구동시켜, LPI 시동 대기 시간 단축으로  
가솔린 엔진 수준의 시동성을 확보합니다.  
※ 배터리 방전 방지를 위해 연락 버튼 1회 작동 시에는 (단순 도어 오픈으로 가정) LSTR 미작동

히티드 스티어링 휠\*  
스티어링 휠에 히팅 기능을 적용하여 따뜻한 그립감을 느낄 수  
있습니다.

스마트 내비게이션 (8인치/후방 카메라)  
8인치 광시야각 정전식 터치 스크린을 적용하여 시인성과 조작감이  
뛰어나며 SD 카드방식으로 간편하게 지도 업데이트가 가능합니다.  
※ 내비게이션 지도 업데이트 서비스는 차량 구매 후 8년까지 보장되며, 이후 당사 사정에 의해  
만료될 수 있습니다.

폰 커넥티비티  
스마트폰의 주요 기능을 AVN을 통해 조작할 수 있는 안드로이드 오토,  
애플 카플레이 등의 다양한 커넥티비티를 구현합니다.  
※ 커넥티비티 기능은 휴대폰 기종에 따라 이용이 어려울 수 있습니다.



\*에는 이해를 돕기 위한 가상 이미지가 사용되었습니다. / 상기 사양구성은 트림 및 선택 사양에 따라 다르게 적용됩니다.





독립제어 풀오토 에어컨  
설정한 온도에 맞게 운전석, 동승석의 온도를  
각각 다르게 유지할 수 있습니다.

## 운전 시간이 길어질수록 진가가 드러납니다.

승객에게는 퍼스트 클래스의 안락함을,  
운전자에게는 더할 수 없는 드라이빙의 편안함을.  
다양한 편의 장비들이 교통 체증에도 장거리 운전에도 편안함을 드립니다.

**1 운전석 파워시트 & 운전석 허리 지지대\***  
장시간 운전하는 운전자를 고려한 시트로 운전자의  
체형과 자세에 맞춰 탑승자가 원하는 자세로 시트의  
높낮이 및 등받이 각도를 전동으로 편리하게 조절할 수 있습니다.



**2 앞좌석 통풍 시트\***  
시트 내 통풍팬을 이용해 바람을 발생시켜 쾌적한 운전을  
도와 드립니다.

**3 스마트 히티드 시트\***  
히팅 기능을 적용한 히티드 시트로 보다 안락한 드라이빙을  
도와 드립니다.



\*에는 이해를 돕기 위한 가상 이미지가 사용되었습니다. / 상기 사양구성은 트림 및 선택 사양에 따라 다르게 적용됩니다.



운전의 즐거움과 정숙성을 모두 누립니다.

소리 없이 높아지는 부드러운 가속성능에 탁월한 정숙성까지,  
달릴 때에도 멈출 때에도 만족을 드립니다.

3.0 LPI 엔진

235<sup>(최고출력)</sup> ps / 6,000

28.6<sup>(최대토크)</sup> kgf·m / 4,500



오로라 블랙 펄(ABP) / 상기 사양구성은 트림 및 선택 사양에 따라 다르게 적용됩니다.





**초고장력 강판 51%\***  
탑승부 보호를 위해 초고장력 강판의 비율을 차체 중량의 51% 까지 적용하여 단단하고 견고한 차체를 완성하였습니다.

# 하루의 일터이기에 안전이 우선입니다.

운전자를 위한 무릎 에어백과 개별 타이어 공기압 경보 시스템까지, K7 택시에게 있어 안전은 가장 먼저 고려되어야 할 기본입니다.



**9 에어백\***  
충돌 시 탑승자의 측면을 보호하는 전복감지 사이드 & 커튼 에어백을 적용하여 더욱 안전한 드라이빙을 제공해 드립니다. ※ 전복감지 사이드 & 커튼 에어백은 옵션 적용

**운전석 무릎 에어백\***  
충돌 시 상해가 예상되는 무릎을 보호하는 운전석 무릎 에어백을 적용하여 운전자의 안전을 지켜 드립니다.



**개별 타이어 공기압 경보 시스템 (TPMS)**  
타이어의 압력을 센서로 감지하여 압력이 낮을 때 운전자에게 공기압이 낮은 타이어의 위치를 알려줍니다.



**전·후방 주차 보조 시스템\***  
차량에 탑재된 센서로 장애물을 감지하여 거리별 경보음을 통해 안전한 주차를 도와 드립니다.



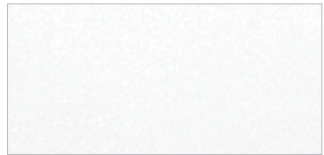
\*에는 이해를 돕기 위한 가상 이미지가 사용되었습니다. / 상기 사양구성은 트림 및 선택 사양에 따라 다르게 적용됩니다.



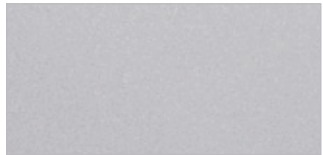
# 선택의 폭까지 특별합니다.

자동차를 아는 분들이라면 첫 눈에 알아보실 특급 사양들,  
헤드램프에서 트렁크 공간까지 품격과 편안함을 모두 갖추었습니다.

## Exterior Color



스노우 화이트 펄 (SWP)



실키 실버 (4SS)



오로라 블랙 펄 (ABP)



꽃담 황토색 (BHY)

## Interior Color



블랙 원톤 인테리어

※ 가죽 시트는 가죽 및 인조 가죽이 혼용되어 있습니다.

## Equipment



프로젝션 헤드램프 & LED DRL



LED 리어 콤비네이션 램프



LED 리피터 일체형 아웃사이드 미러



LED 보조제동등



자동 요금정수 시스템 (ETCS)



스티어링휠 오디오 리모컨



크루즈 컨트롤 (정속주행장치)



전자식 파킹 브레이크 (EPB)



17인치 알로이 휠



버튼시동 스마트 키



폴딩타입 무선도어 리모컨 키



디지털 시계



뒷좌석 다기능 센터 암레스트

※에는 이해를 돕기 위한 가상 이미지가 사용되었습니다. / 상기 사양구성은 트림 및 선택 사양에 따라 다르게 적용됩니다.



스마트 트렁크\*

## 정부공인 표준연비 및 등급

모델명	배기량 (cc)	공차중량 (kg)	변속기	등급	복합 CO <sub>2</sub> 배출량 (g/km)	도심연비 (km/ℓ)	고속도로연비 (km/ℓ)	복합연비 (km/ℓ)
3.0 LPI 17인치 타이어	2,999	1,640	자동 6단	5	180	6.2	9.5	7.4

※ 위 연비는 표준모드에 의한 연비로서 도로상태 · 운전방법 · 차량적재 · 정비상태 및 외기온도에 따라 실 주행연비와 차이가 있습니다.

## Technical Data

구 분		<i>K<sub>7</sub></i> TAXI	구 분		3.0 LPI
전 장	(mm)	4,970	배기량	(cc)	2,999
전 폭	(mm)	1,870	최고출력	(ps/rpm)	235 / 6,000
전 고	(mm)	1,480	최대토크	(kgf·m/rpm)	28.6 / 4,500
축 거	(mm)	2,855	서스펜션	전 / 후	맥퍼슨 스트럿 / 멀티링크
			브레이크	전 / 후	벤틸레이티드 디스크 / 디스크

## Dimension



1,870



2,855

4,970



1,870

1,480





'18년 판매서비스만족도  
전 산업 및 국산자동차 부문 1위 (5년 연속)



'18년 인터브랜드 선정  
Best Global Brands 71위



'18년 한국산업의 서비스품질지수  
자동차 A/S 부문 1위 (5년 연속)

## 기아자동차 디지털 고객 소통 채널 CHANNEL KIA



홈페이지



레드멤버스



블로그  
PLAY KIA



네이버 포스트  
카피엔스



카카오 소통채널  
K-PLAZA / King Car



Facebook



Instagram



YouTube

\*YouTube와 YouTube 로고는  
Google LLC의 상표입니다

## KIA VIK 기아자동차 고객을 위한 원터치 솔루션

### 기아자동차 고객 필수앱

차량 구매 정보와 차량 정비, 멤버십 정보를 한 눈에  
보여주고 하나의 아이디로 기아자동차/레드멤버스  
홈페이지를 한 번에 이용하실 수 있습니다.



Android



iOS

## KIA RED MEMBERS 기아자동차 고객을 위한 특별한 자동차 생활 서비스

### KIA RED MEMBERS 카드

기아자동차 고객에게 발급되며 차량관리, 포인트 적립,  
정비제공, 생활제휴 등 다양한 혜택을 제공합니다.

### 카 & 라이프 몰 및 다양한 생활 서비스

자동차 용품 구매 등 차량 유지/관리 서비스를 이용할 수 있고,  
다양한 생활 제휴처에서 포인트를 적립/사용할 수 있습니다.

### 체계적 차량관리 서비스

정기점검, 예약정비, 긴급출동 등 차별화된  
서비스를 받을 수 있습니다.

## KIA RED Q The Beat Never Stops

### SMART Q

도어 두 도어 :  
AUTO Q 방문이 어려운 고객을 위해 원하는  
시간/장소에 차량을 인수/인도  
※ 도어 두 도어 서비스는 별도의 비용이 발생합니다.

KIA RED MEMBERS 사이트



RED.KIA.COM

※ 자세한 내용은 고객센터 (080-200-2000) 또는 KIA RED MEMBERS 사이트에서 확인하시기 바랍니다. ※ 서비스 내용은 당사 사정에 따라 예고없이 변경될 수 있습니다.



기아자동차는 전국 어디서나 동일한 가격과 조건으로 고객님의 신뢰를 지키겠습니다.

“인쇄물 제작 시점에 따라 수록 내용과 실제 판매 모델 간에 차이가 발생할 수 있으며, 사양의 일부가 협력사 사정 등으로 불가피하게 변경될 수 있습니다.  
또한 인쇄물에 수록된 사진에는 선택사양이 적용된 경우가 있으므로 차량 구입 시 해당월의 가격표를 반드시 참고하시고 영업직 사원의 안내를 받으시기 바랍니다.”

- ▶ 본 인쇄물에 수록된 사진의 색상은 인쇄 등 제작 과정을 거치며 실제 차량의 색상과 다소 차이가 발생할 수 있습니다.
- ▶ 효율적인 사용방법 : 1. 급출발, 급제동을 하지 않습니다. 2. 제품의 성능향상과 수명연장을 위하여 순정부품만을 사용하시기 바랍니다.

▲ 주의사항 : 안전운행을 위하여 출고 시 제공되는 취급설명서 내용을 반드시 숙지하시고 운행하시기 바랍니다.

♻ 본 인쇄물은 환경보호를 위해 분리수거 후 재활용이 가능함.

▶ 고객센터 : 080-200-2000

▶ 인터넷 홈페이지 : www.kia.com

▶ 제작년월일 : 2019년 1월 1일. 1901-SK · KM-0.5



K7 택시 가격표 다운로드