



본 PDF 파일은 참고용입니다.

제작 시점에 따라 실제 판매모델과 차이가 있을 수 있으므로, 차량 구입시에는 반드시 해당월의 가격표를 참고하시고 카마스터의 안내를 받으시기 바랍니다.

The New **K5** hybrid



The Power to Surprise



*The New **K5** hybrid*

Aerodynamic Design과 156마력 GDI 엔진으로
Sporty Hybrid Sedan의 새로운 기준을 말한다.



INNOVATION. HYBRID TECHNOLOGIES

복합연비 ※ 16인치 타이어 장착 기준	최고출력	최대토크
18.0 km/ℓ	156 ps / 51 ps	19.3 kg-m / 20.9 kg-m
	가솔린 엔진 (38kW 환산 시)	전기모터 (205Nm 환산 시)



주행모드 통합제어 시스템
주행 특성에 따라 주행모드를 선택하여 주행환경이나 운전자 취향에 맞는 최적의 드라이빙을 즐기실 수 있습니다.

오로라 블랙 펠 (ABP)

HEV 전용 2.0 GDI 엔진 _ 최고출력 156ps / 최대토크 19.3kg-m 성능과 연료 효율성이 강화된 하이브리드 전용 엔진
전기모터 _ 최고출력 51(38kW) / 최대토크 20.9(205Nm) 파워 어시스트 기능으로 발진 초기 높은 토크를 구현하는 고효율 38kW 모터 적용
배터리 _ 최대용량 1.76kWh 4중 안전 설계로 안전성을 확보한 리튬이온 폴리머 배터리 장착

HYBRID DRIVING SYSTEM



- [1] 액티브 에어 플랩
공력성능 향상을 위해 Active Air Flap을 적용하여 하이테크한 기능성과 미래지향적 스타일을 구현하였습니다.
- [2] 하이브리드 전용 휠
공기저항을 최소화한 휠 디자인으로 연비 및 로드 노이즈를 동시에 개선하였습니다.



상기 사양구성은 트림 및 선택 사양에 따라 다르게 적용됩니다.



브라운 원톤 인테리어

TECHNOLOGY. MEETS CONVENIENCE

[1] 가변형 무드조명

컬러 변경이 가능한 무드조명을 적용하여 취향에 따라 다양한 분위기 연출이 가능합니다. (6개 컬러)

[2] 스마트 내비게이션 ^{Smart ITself} UVO® 3.0 (8인치/후방카메라)

8인치 광시야각 정전식 터치 스크린을 적용하여 시인성과 조작감이 뛰어나며 스마트폰의 주요 기능을 AVN을 통해 조작할 수 있는 애플 카플레이 등의 다양한 커넥티비티를 구현합니다. 최신 IT 통신 기술을 이용해 안전보안 및 차량진단이 가능한 UVO 서비스 및 카카오 통합 AI 플랫폼 kakao i (카카오 i)를 활용한 서버 기반의 음성인식 서비스 등을 이용하실 수 있습니다.

(최초 가입 시 UVO 기본서비스 5년 무료제공)

* 내비게이션 지도 업데이트 서비스는 차량 구매 후 8년까지 보장되며, 이후 당사 사정에 의해 만료될 수 있습니다.

* 커넥티비티 기능은 휴대폰 기종에 따라 이용이 어려울 수 있습니다.

[3] 서라운드 뷰 모니터 (SVM)

공간인지가 심도록 차량 외부에 장착된 4대의 카메라가 주차공간과 주행공간을 모니터링하여 협소한 공간에서의 주차와 주행이 편리하도록 도와드립니다.

[4] 휴대폰 무선충전 시스템

별도의 케이블 없이 스마트폰 충전이 가능한 첨단 편의장치입니다.

* 스마트폰 기종에 따라 별도의 충전패드 또는 충전커버가 필요할 수 있으며, 별도 수산장치 장착 불가 기종은 이용이 어려울 수 있습니다.



kakao i
INSIDE



브라운 원톤 인테리어



[1] 동승석 워크인 디바이스

운전자가 손쉽게 동승석의 위치와 각도를 조절하여 뒷좌석 및 동승석 탑승자에게 편의성을 제공합니다.

[2] 앞좌석 파워시트

앞좌석 시트의 위치와 높낮이를 전동으로 편리하게 조절할 수 있습니다.

[3] KRELL 프리미엄 사운드

미국의 하이엔드 오디오 브랜드 'KRELL'의 사운드 시스템을 탑재하여 자동차 안에서 콘서트홀 수준의 풍부한 사운드를 감상하실 수 있습니다.

[4] 뒷좌석 수동 선커튼

뒷좌석 윈도우에 수동형 커튼이 적용되어 더욱 안락한 공간을 제공합니다.

RELIABLE. SAFETY TECHNOLOGIES

DRIVE WISE Hassle Free, Delightful Driving
안전을 넘어 보다 즐겁고 기분 좋은 운전

운전자뿐 아니라 탑승자와 보행자 및 다른 차량의 운전자들에게까지 최고의 안전성 제공을 목표로 주행 환경을 스스로 분석하고 필요 시 운전자를 보조해주는 기아의 ADAS 기술 브랜드입니다.
※ ADAS : Advanced Driver Assistance System (첨단 운전자 보조 시스템)



[1] 고속도로 주행 보조 (HDA)*

고속도로 주행 시 스스로 속도를 조절하여 앞차와의 거리를 자동으로 유지합니다. 장거리 주행이나 정체 상황에서 브레이크나 엑셀을 계속 밟아야 하는 피로감을 덜어주고 스티어링 휠 조종까지 보조하는 운전 편의성을 제공합니다.

※ 차량속도 및 환경에 따라 작동에 제한이 있을 수 있습니다.

스마트 크루즈 컨트롤 (SCC)*

운전자가 설정한 속도를 유지해 주는 것은 물론, 차량 전방에 장착된 레이더 센서를 이용하여 선행하는 차량과의 거리를 설정한 차간거리로 유지해 주며, 선행차가 멈출 경우 자동으로 정지하고, 선행차 출발 시 간단한 조작만으로 재출발을 지원하는 시스템입니다. 또한, 내비게이션 사양을 선택한 경우 고속도로 안전구간에서는 차량 속도를 감속하여 줍니다.

※ 차량속도 및 환경에 따라 작동에 제한이 있을 수 있습니다.



[2] 차로 이탈방지 보조 (LKA)*

전방 카메라로 주행 차선을 실시간 감지하여 방향 지시등 조작없이 차량이 차로를 이탈하려 할 경우, 클러스터에 시각 및 청각 경고를 하고 스티어링 휠을 제어하여 안전하게 주행 차선을 유지하도록 보조하는 시스템입니다.

※ 차량속도 및 환경에 따라 작동에 제한이 있을 수 있습니다.



[3] 전방 충돌방지 보조 (FCA)

전방 레이더와 전방 카메라에서 감지하는 신호를 종합적으로 판단하여 선행차량 및 보행자와의 충돌 위험 상황이 감지될 경우, 운전자에게 경고를 하고 필요시 브레이크 작동으로 운전자와 차량의 피해를 경감시켜 줍니다.

※ 차량속도 및 환경에 따라 작동에 제한이 있을 수 있습니다.



[4] 후측방 충돌 경고 (BCW, 후방 교차 충돌 경고 (RCCW) 포함)

주행 중 후측방 사각지대의 차량과 후측방에서 고속으로 접근하는 차량을 감지하여, 운전자에게 경고해 줌으로써 차선 변경 및 충돌사고 예방에 도움을 주는 시스템입니다.

※ 차량속도 및 환경에 따라 작동에 제한이 있을 수 있습니다.



[5] 하이빔 보조 (HBA)

전면 유리에 장착된 카메라가 주변의 조명 상황과 선행 차량, 대향차량의 광원을 인식해 하이빔의 작동을 자동으로 ON/OFF 함으로써 야간주행의 편의성을 높였습니다.



[6] 에어백 (운전석/동승석 어드밴스드 에어백)*

동승석에 유아 시트를 사용하여 유아를 탑승시키거나 승객이 없을 경우 동승석 에어백이 미작동되며, 충돌 정도에 따라 에어백의 팽창 압력을 저압팽창과 고압팽창으로 구분하여 에어백의 전개를 제어하는 어드밴스드 에어백을 적용하여 탑승자를 보호합니다.



[7] 운전석 무릎 에어백*

충돌 시 상해가 예상되는 무릎을 보호하는 운전석 무릎 에어백을 적용하여 운전자의 안전을 지켜 드립니다.



[8] 운전자 주의 경고 (DAW)

운전자의 피로/부주의 운전 패턴이 감지되면 휴식을 권하는 팝업 메시지와 경고음을 발생시켜 주의환기 및 운전자 휴식을 유도하는 시스템입니다.

*에는 이해를 돕기 위한 가상 이미지가 사용되었습니다. / 상기 사양구성은 트림 및 선택 사양에 따라 다르게 적용됩니다.

EQUIPMENT

Equipment of Exterior



LED 헤드램프



프로젝션 헤드램프



LED 안개등



프로젝션 안개등



LED 리피터 일체형 아웃사이드 미러



LED 리어 콤비네이션 램프



별브 리어 콤비네이션 램프



16인치 에어로다이나믹 알로이 휠



17인치 에어로다이나믹 알로이 휠



전방 주차보조 시스템*

Equipment of Interior



슈퍼전 클러스터 (4.3인치 컬러 TFT LCD)



고급형 클러스터 (3.5인치 모노 TFT LCD)



스마트 디스플레이 오디오 (7인치/후방카메라)



컴팩트 오디오



독립제어 풀오토 에어컨



자동 요금징수 시스템 (ETCS)



히트드 스티어링 휠*



앞좌석 통풍 시트*



히트드 시트*



전자식 파킹 브레이크 (EPB)

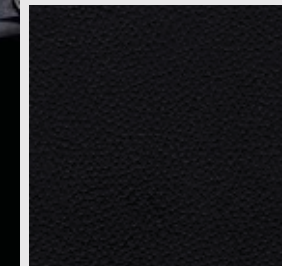
*에는 이해를 돕기 위한 가상 이미지가 사용되었습니다. / 상기 사양구성은 트림 및 선택 사양에 따라 다르게 적용됩니다.

COLORS

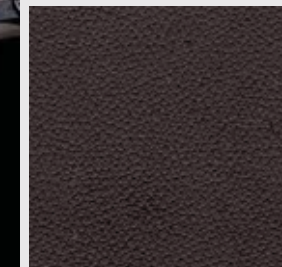
Interior Colors



블랙 원톤 인테리어 (가죽 / 인조가죽)

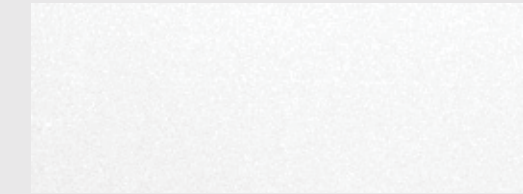


브라운 원톤 인테리어 (가죽 / 인조가죽)

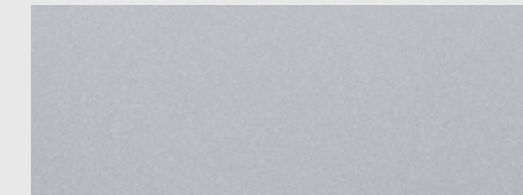


* 상기 이미지는 가죽 시트를 기준으로 촬영되었습니다. / 인조가죽 시트의 경우 사양에 따라 재질 및 형태에 차이가 있습니다. / 가죽시트는 가죽 및 인조가죽이 혼용되어 있습니다.

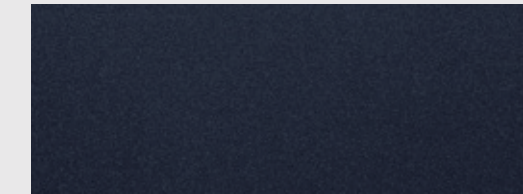
Exterior Colors



스노우 화이트 펄 SWP



실키 실버 4SS



그래비티 블루 B4U



플라티늄 그래파이트 ABT



오로라 블랙 펄 ABP

The New **K5** hybrid



Dimension

* 윤거는 16/17인치 타이어 적용 순임



1,614 / 1,602

1,860



2,805

4,855



1,621 / 1,609

1,860



1,465

Technical Data

* 윤거는 16/17인치 타이어 적용 순임

구 분		The New K5 hybrid		구 분		The New K5 hybrid	
전 장	(mm)	4,855		배기량	(cc)	1,999	
전 폭	(mm)	1,860		2.0 GDI HEV 엔진	최고출력	(ps/rpm)	156 / 6,000
전 고	(mm)	1,465			최대토크	(kg·m/rpm)	19.3 / 5,000
축 거	(mm)	2,805			최고출력	(ps)	51(38kW)
윤 거	전 (mm)	1,614 / 1,602		전기모터	최대토크	(kg·m)	20.9(205Nm)
	후 (mm)	1,621 / 1,609			리튬이온 폴리머 배터리	에너지(kWh)	1.76

정부공인 표준연비 및 등급

모델명	배기량 (cc)	공차중량 (kg)	변속기	등급	복합 CO ₂ 배출량 (g/km)	도심연비 (km/ℓ)	고속도로연비 (km/ℓ)	복합연비 (km/ℓ)
K5 2.0 GDI HEV 16인치 타이어	1,999	1,580	자동 6단	1	89	17.5	18.6	18.0
K5 2.0 GDI HEV 17인치 타이어	1,999	1,595	자동 6단	1	94	16.8	17.7	17.2

* 위 연비는 표준모드에 의한 연비로서 도로상태 · 운전방법 · 차량적재 · 정비상태 및 외기온도에 따라 실 주행연비와 차이가 있습니다.

The New **K5** hybrid Guarantee Up 프로그램

HEV 배터리 평생 보증

최초 구매 고객 중 순수 개인 고객 대상 (법인/리스/개인사업자 제외)

HEV 전용 부품 10년 20만km 무상 보증

대상 부품 : 구동모터, 인버터, 직류변환장치, HPCU(Hybrid Power Control Unit)
* 일반 부품 3년 6만km 무상 보증

중고차 가격 보장

구입 후 최장 3년 중고차 가격 62% 보장 (1년 75%, 2년 68%, 3년 62%)

* 중고차 가격보장은 이동동역서 및 약정서를 작성한 개인고객에 한함

* 상기 혜택은 관련 법규 및 당사 상황에 따라 변경될 수 있으니 자세한 사항은 가까운 지점/대리점 및 홈페이지(www.kia.com) 참조

* 상기 혜택은 HEV 차량에만 해당 됩니다.

Smart ITself UVO

당신의 더 편안하고 안전한 삶을 위해 UVO는 어떤 상황에서도 운전자와 차를 보호하는 진보된 기술을 생각했습니다.

SOS 긴급 구난, 에어백 전개 자동 통보, 도난 경보 알림, UVO는 언제 어디서든 24시간 안전하게 지켜드립니다. '편안하고 안전한 드라이브', 그 특별한 가치를 경험하십시오.

원격제어

스마트폰으로 차량 내 에어컨(히터)을 제어하여 탑승 전 미리 온도 설정

안전보안

에어백 전개 또는 위급상황 발생 시 UVO 센터를 통한 응급 서비스 (365일 24시간)

차량관리

고장 발생 시 자동 진단부터 필요 시 정비 예약까지 One Stop 서비스

길안내

실시간 교통정보를 활용한 최적화 된 경로 안내

컨시어지(부가서비스)

내비게이션 조작없이 상담원을 통해 음성으로 목적지 자동 설정 및 각종 교통정보 제공

* 기본서비스 (최초 가입 시 5년 무료제공) : 원격제어, 안전보안, 차량관리, 길안내

* 유료 부가 서비스 : 컨시어지 (6,600원/월)

* 자세한 사항은 UVO 홈페이지 (http://uvo.kia.com)를 확인하시기 바랍니다.



'18년 판매서비스만족도 전 산업 및 국산자동차 부문 1위 (5년 연속)



'18년 인터브랜드 선정 Best Global Brands 71위



'18년 한국산업의 서비스품질지수 자동차 A/S 부문 1위 (5년 연속)

기아자동차 디지털 고객 소통 채널 CHANNEL KIA



홈페이지



레드멤버스



블로그 PLAY KIA



네이버 포스트 카피엔스



카카오 소통채널 K-PLAZA / King Car



Facebook



Instagram



YouTube

*YouTube와 YouTube 로고는 Google LLC의 상표입니다

KIA VIK 기아자동차 고객을 위한 원터치 솔루션

기아자동차 고객 필수앱

차량 구매 정보와 차량 정비, 멤버십 정보를 한 눈에 보여주고 하나의 아이디로 기아자동차 /레드멤버스 홈페이지를 한 번에 이용하실 수 있습니다.



Android



iOS

KIA RED MEMBERS 기아자동차 고객을 위한 특별한 자동차 생활 서비스

KIA RED MEMBERS 카드

기아자동차 고객에게 발급되며 차량관리, 포인트 적립, 정보제공, 생활제휴 등 다양한 혜택을 제공합니다.

카 & 라이프 몰 및 다양한 생활 서비스

자동차 용품 구매 등 차량 유지/관리 서비스를 이용할 수 있고, 다양한 생활 제휴처에서 포인트를 적립/사용할 수 있습니다.

체계적 차량관리 서비스

정기점검, 예약정비, 긴급출동 등 차별화된 서비스를 받을 수 있습니다.

KIA RED Q The Beat Never Stops 멈춤없는 드라이빙을 위한 KIA의 약속

SMART Q

도어 두 도어 : AUTO Q 방문이 어려운 고객을 위해 원하는 시간/장소에 차량을 인수/인도 ※ 도어 두 도어 서비스는 별도의 비용이 발생합니다.

프리케어 서비스

소모품 교환 서비스 : 엔진 오일을 무상으로 1회 교환 (오일필터 및 에어크리너 포함) ※ 출고 후 5년 이내 / LPI 모델 제외

KIA RED MEMBERS 사이트



RED.KIA.COM

※ 자세한 내용은 고객센터 (080-200-2000) 또는 KIA RED MEMBERS 사이트에서 확인하시기 바랍니다. ※ 서비스 내용은 당사 사정에 따라 예고없이 변경될 수 있습니다.

기아자동차는 전국 어디서나 동일한 가격과 조건으로 고객님의 신뢰를 지키겠습니다.

“인쇄물 제작 시점에 따라 수록 내용과 실제 판매 모델 간에 차이가 발생할 수 있으며, 사양의 일부가 협력사 사정 등으로 불가피하게 변경될 수 있습니다. 또한 인쇄물에 수록된 사진에는 선택사양이 적용된 경우가 있으므로 차량 구입 시 해당월의 가격표를 반드시 참고하시고 영업직 사원의 안내를 받으시기 바랍니다.”

- ▶ 본 인쇄물에 수록된 사진의 색상은 인쇄 등 제작 과정을 거치며 실제 차량의 색상과 다소 차이가 발생할 수 있습니다.
- ▶ 효율적인 사용방법 : 1. 급출발, 급제동을 하지 않습니다. 2. 제품의 성능향상과 수명연장을 위하여 순정부품을 사용하시기 바랍니다.

▲ 주의사항 : 안전운행을 위하여 출고 시 제공되는 취급설명서 내용을 반드시 숙지하시고 운행하시기 바랍니다.

♻️ 본 인쇄물은 환경보호를 위해 분리수거 후 재활용이 가능합니다.

- ▶ 고객센터 : 080-200-2000
- ▶ 인터넷 홈페이지 : www.kia.com
- ▶ 제작년월일 : 2019년 1월 1일. 1901-SK · KM-1.4



K5 하이브리드 가격표 다운로드