



ÖPPNA LINCOLN VAGNAR



NYA SÄTT ATT ANVÄNDA ÖPPNA VAGNAR

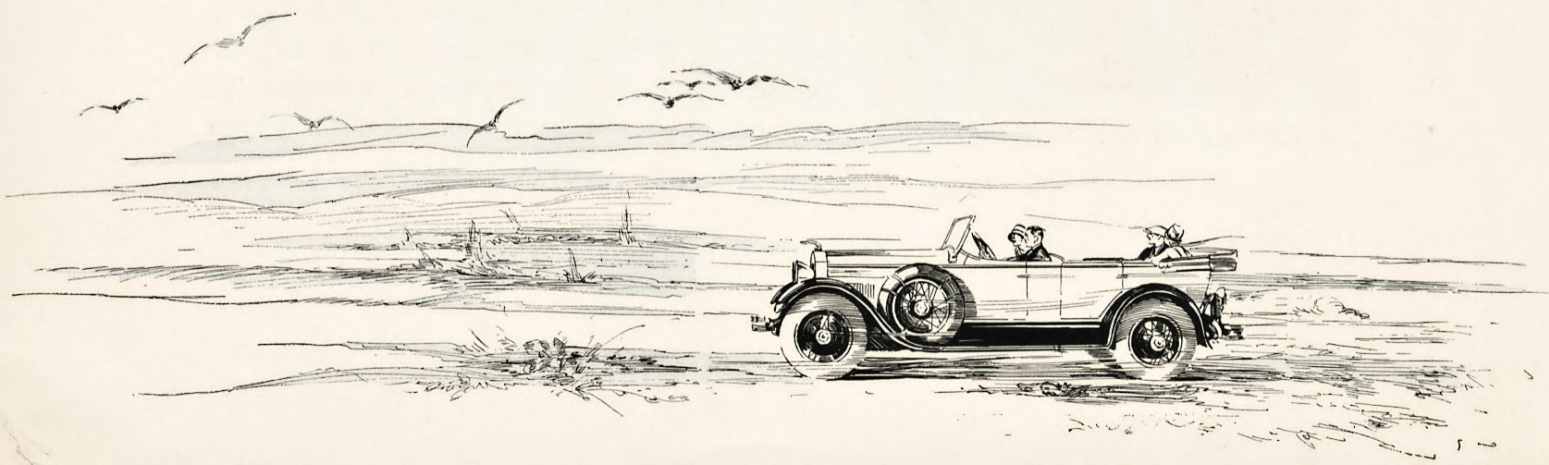
DEN fina vagnen av öppen typ har i år blivit synnerligen populär — icke blott på grund av att den så starkt tilltalar dem som älska den grace med vilken en fin vagn arbetar, utan även för de större användningsmöjligheter denna vagn erbjuder. Nya långfärder längs de stora stråkvägarna, flere sommarhem vid havskusten och vid inlandssjöarna, allt flere, som älska friluftslivet — detta allt har bidragit till att konstant öka antalet av dem som vilja åka i öppna vagnar. Det ökade antalet familjer med 2—3 vagnar — en särskild vagn för familjens yngre medlemmar — elegansen hos en modern öppen vagn av i dag — detta är också orsaker till det ökade antalet av fina öppna phaetons och roadsters som Ni ser på städernas gator och på landsbygdens vägar.

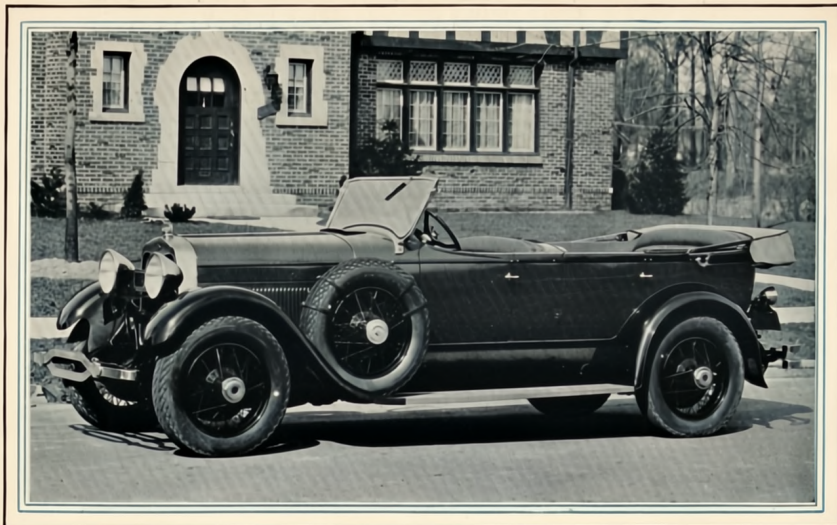
Öppna Lincoln-vagnar, försedda med karosserier, till vilka specialister på beställning utfört ritningarna, hava gjorts i större antal än någonsin tillföre — de vädja i synnerhet till den mest fordrande klassen av bilköpare, till dem som älska att njuta av en glänsande prestationsförmåga och högst uppskatta denna i en vagn av öppen typ. Det fulländade utförandet i varje detalj hos Lincoln, lämpar den särskilt väl att användas som öppen vagn — med suffletten nedfälld och fri utsikt över vida sträckor.

Den vackra lackeringen i två färger, den fullständiga utrustningen, den förnäma stoppningen och klädseln, den fullkomliga symmetrin i linjer och konturer, allt detta är typiskt för den individualitet och exklusiva elegans, som utmärker Lincolns av framstående specialister konstruerade karosserier.

FORD MOTOR COMPANY OF FINLAND O/Y.

Lincoln-avdelning

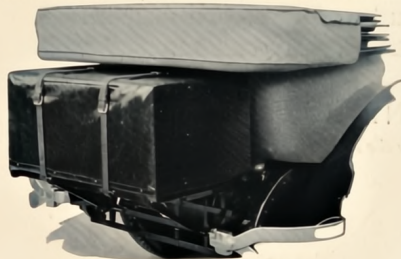




Långa, låga, graciösa linjer och fulländat avvägd symmetri.

Sport Touring

Då vi tager i betraktande de många olika ändamål som en sport Touring kan användas för, uppskatta vi hur fullkomligt Lincolns prestationsförmåga motsvarar behovet. Främst är den vagnen för långa resor längs de stora landsvägarna, där man framför allt önskar hålla en hög fart och vill åka bekvämt. Men den motsvarar också bättre än kanske någon annan



För långfärder eller längre utflykter.

öppen typ de nyttighetssynpunkter man anlägger på en öppen vagn.

Tack vare Lincolns kompakta 60° motor av "V" typ ha sittplatserna kunnat göras exceptionellt rymliga — fem personer kunna åka mycket bekvämt och komfortabelt med stort rum för resgods och andra tillbehör. Dynorna äro vida och djupa — typiska för Lincoln — av finaste handgjort arbete, stoppade med material av äkta långt krusigt hår och beklädda med tungt och mjukt läder, som arbetats för hand. Det finns två reservsäten med djupa dynor, som gå i ett på bredden och ge god plats även för tre extra passagerare. Genom en unik konstruktionsdetalj få passagerarna på reservsätena fotplats helt och hållet under bakre delen av framsätet.

Förarsätet är brett, djupt och lågt — med rymlig plats för benen. Styrningen är lågt placerad. Det är en vagn som är enastående lätt och bekväm att köra — och således högeligen

ägnad för långa och snabba resor, som i Lincoln kunna företagas utan ansträngning eller obehag.

Kasta en blick på bilden — den talar sitt tydliga språk om långa, graciösa linjer och perfekt symmetri. Och så vackra proportioner har Sport Touring — denna ovanligt rymliga vagn — att dess linjer äro lika flytande och graciösa som vilken fem personers phaeton som helst.

Mycket ofta användes Sport Touring för ett dussintal dagliga behov — för en liten lusttur med barnen — en snabb resa till landet — en skyndsam kallelse till stationen för att hämta gäster och deras bagage. Eller t. ex. till en långfärd eller en längre utflykt tillsammans med några vänner. För vilket behov som helst — här är vagnen med blixtnabb start och blixtnabb fart — vagnen med stora kraftresurser för den brantaste backe, för den tyngsta belastning. Vackert långa, låga linjer, underbart fint utförande, fulländad utrustning



Det finns två djupt stoppade extra säten.

— den är som gjord för de hem, där man önskar sig en automobil av den högsta klass.

Den är en Lincoln; ingenting mer övertygande kan sägas för att beskriva dess förnäma utförande, dess mjuka, tysta gång — och dess absoluta mekaniska tillförlitlighet.

Rymlig och komfortabel — med gott utrymme för resgods och andra tillbehör.



Sport Phaeton

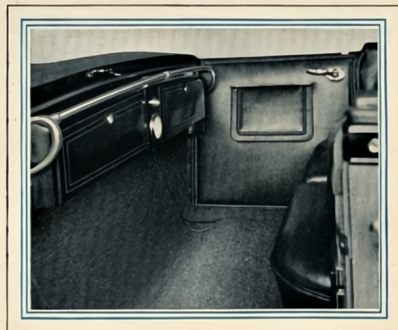
Lincoln Sport Phaeton är en vagn för dem som hava ungdomlig entusiasm och livskraft — oberoende av åldern! Lätta och välbyggda karosserier, fullkomligt motsvarande Lincolns perfekta prestationsförmåga — alltid färdig, blixtnabb i starten, snar då det gäller att uppnå hög fart, kapabel att hålla den mil på mil.

Karosseriet, som är utfört av framstående specialister, bär vittne om omisskännelig genuin elegans. Det är vackert diskret med sina ovanliga färger, sin luxuösa inredning och utrustning. Det finns icke den minsta anstrykning av prålighet i någon detalj av utförande eller utrustning. Denna vagn har en utmärkt prestationsförmåga och ett glänsande yttre — den är en Lincoln.

Men den är mera än ett fullblod för den som svärmar för fina vagnar — den är en bekväm vagn som man har stor nytta av.

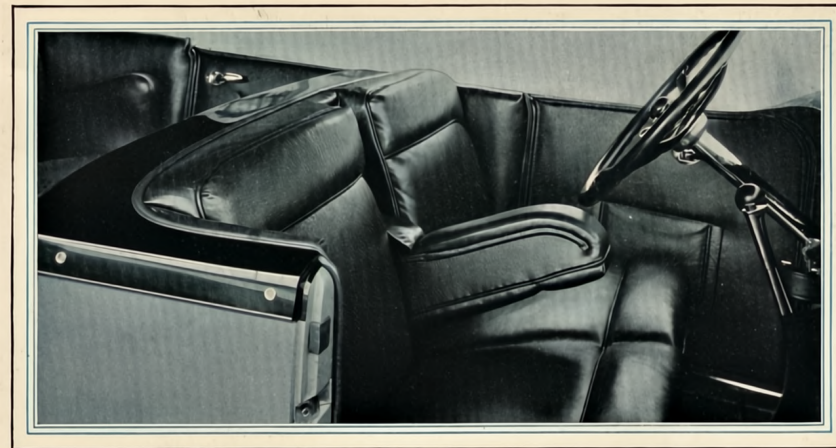
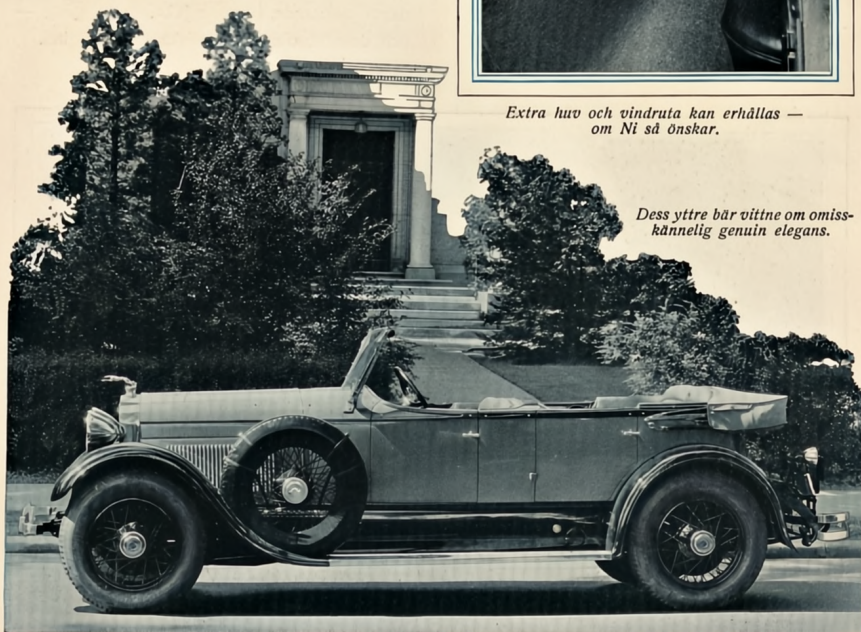
Den är icke byggd endast för fina boulevarder, för exklusiva hem och klubbar. Liksom alla Lincoln-vagnar är den rymlig och

utomordentligt bekväm att köra med — dess långa chassie och låga tyngdpunkt gör att den bekvämt och säkert kan uthärda höga hastigheter. En lätt kontroll och en för föraren speciellt avpassad sittplats — med armstöd — minska ansträngningen och mödan att köra. Handgjord sufflett och handgjorda sidostycken giva samma skydd som en heltäckt vagn då det är kallt eller bläsigtt väder. En extra huv och vindruta kunna erhållas — om Ni så önskar — för att giva samma komfort åt passagerarna bak i vagnen, som åt dem som sitta framför.



Extra huv och vindruta kan erhållas — om Ni så önskar.

Dess yttre bär vittne om omisskännelig genuin elegans.



Det väl avpassade förarsätet med armstöd.

Sport Phaeton är en vagn avsedd för att användas året om — i Amerika skulle Ni ofta se den i blåskallt väder med taket nere och vindrutorna uppsatta snabbt glida genom snöiga boulevarder, med ungdomar, som sitta djupt och tryggt bakom de skyddande vindrutorna. Ni skulle möta den på de transkontinentala stråkvägarna — på vägen från Yosemite till Berkshires, på väg till Miami eller genom öknerna till Los Angeles. Den genomkorsar Europa, — med sin kraft, sin förmåga att utstå höga hastigheter, med sin komfort, som gör att inte ens långa färder bli trötta, med sin absoluta tillförlitlighet och med den tjänstvilliga Lincoln-servis, som den alltid kan räkna på överallt, känner den inga hinder för sina färder — förutom oceanerna!

Och det finns inga gränser för dess användningsmöjligheter — den är en vagn för varje ändamål, redo att tjäna vid varje tillfälle. En överlägsen kvalitet förlämnar icke endast överlägsen prestationsförmåga, den förlämnar också utållighet för den mest krävande tjänst — många års hållbarhet hava blivit inbyggda i dess chassie och karosseri. Den störingsfria tjänsten till ett minimum av underhållskostnader gör att Lincolns ekonomiska fördelar uppskattas mera efter det att man ägt den i årtal och alltid varit lika nöjd med den.

Värdig i stil, vacker i linjerna, god smak vid val av tillbehör och material, detta blir

icke fort föråldrat. Den prestige, som följer med ägandet av en Lincoln, förringas icke av att Lincoln tjänat Er många år — en Lincoln är alltid en Lincoln.

Och dess glänsande kvalitet gör att den mångåriga tjänsten blir särdeles ekonomisk — de extra mark Ni investerar i en ny Lincoln, komma Er i framtiden till godo i form av dividender på inköpspriset allt eftersom åren gå och nyttan och nöjet av att äga en Lincoln är oförminskad.

Liksom alla Lincoln-vagnar är den rymlig och underbart bekväm att åka i.





Karosseriets långa, svepande linjer löpa i ett från kylarknopen till bakbuffertarna.

Sport Roadster

Bland öppna vagnar är Sport Roadster — den av ägaren personligen körda vagnen — mycket ofta favoritvagnen. Med taket nedfällt är den modern och stilig och en vagn med

Förarsätet är brett, försett med djupa dynor och beklätt med för hand arbetat saffianläder av högsta kvalitet.



den mest fullkomliga prestationsförmåga. Det lätta karosseriet, den behändiga kontrollen, den blixtsnabba starten, den vid behov snabbt ökade hastigheten, det ögonblickligt verkande sexbromssystemet — allt detta bidrager till Lincoln Sport Roadsters glänsande prestationsförmåga.

Med sitt av berömda karosserikonstruktörer byggda karosseri, sitt långa, låga chassie, kardandröret och de långa, smidiga, fritt rörliga fjädrarna samt sitt stora utrymme är denna Lincoln en av de bekvämaste och mest mjukt körda roadsters som någonsin konstruerats. Förarsätet är brett, med djupa dynor och för hand arbetat saffianläder av högsta kvalitet.

Den är en vagn för fyra — det hopfällbara sätet som försvinner under däckets är icke blott ett „baksäte“ — det är djupt stoppat med mjuka dynor och rymmer bekvämt två personer. Ett stort rum för bagage nås genom en dörr på karosseriets ena sida.

Vagnen är så låg att en person av medellängd lätt kan sträcka sig över den och från marken öppna baksätet. De långa svepande

karosserilinjerna löpa i ett från kylarknopen till bakbuffertarna — hela dess utseende avspeglar troget Lincolns snabba fart och stora kraft. Den är i sin stil angenämt fri från all onödig prålighet. Den är en påfallande vacker vagn — och i likhet med alla Lincoln-vagnar förblir den det under de många år Lincoln-ägaren med stolthet kör den.

För korta eller långa resor, för en avstickare till landet eller en längre resa från trakt till trakt, för två personer eller för fyra, för sommar eller vinter, för land eller stad, det är absolut likgiltigt. Dess anpassningsförmåga är obegränsad. Den köres angenämt lätt och säkert såväl med snigelfart genom trafikvimlet som med exprestågsfart mellan städerna — på bråkdelen av en sekund lyder den förarens hand! Den har kraft övernog i sin Lincoln-motor, byggd med en precision, som innebär stora kraftresurser och hög hastighet och ger den en tyst och smidig gång.

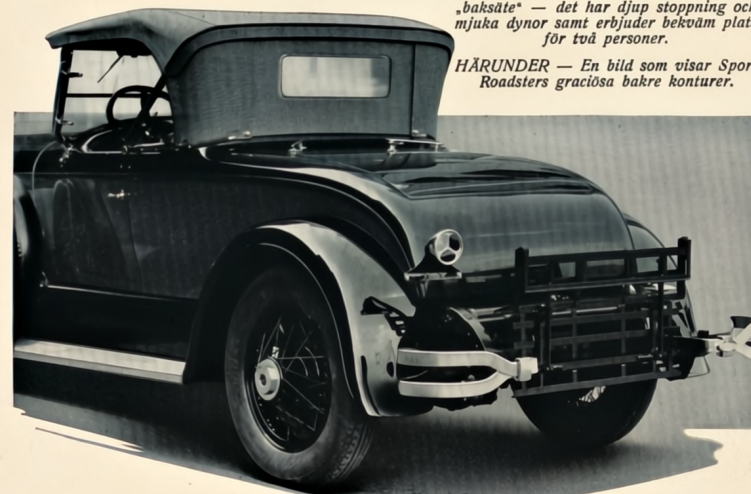
En finare vagn av roadster-typ har aldrig tidigare konstruerats. Här finner Ni förklaringen till varför den valts som en kompletterande vagn till den heltäckta Lincoln-vagnen i många



familjer, som ha två vagnar. Ni finner den ofta vald av den omtänksamma bilentusiasten — av fackmannen — av affärsmannen som nogsam känner till att Kvalitet betyder Ekonomi. Damerna föredra att köra denna vagn. Med sin elegans, sin exklusivitet, sina underbara köregenskaper, sin lätta kontroll, sitt bekväma utrymme och sin felfria skönhet värdar den särskilt till den mest fordrande av alla bilägare — den förnämsta damen!

OVAN — Det hopfällbara sätet som försvinner under däckets är icke blott ett „baksäte“ — det har djup stoppning och mjuka dynor samt erbjuder bekväm plats för två personer.

HÄRUNDER — En bild som visar Sport Roadsters graciösa bakre konturer.




Lincoln Service

I fråga om vår Lincoln service upprätthålla vi samma höga standard, samma grundlighet i varje detalj som i själva Lincoln-fabriken. Servicemän hava blivit speciellt inlärdade att arbeta med för Lincoln konstruerade verktyg. Vårt mål är att alltid hålla Eder vagn i perfekt skick med minsta möjliga justeringar och reparationer.



OPEN LINCOLN WAGONS



NEW WAYS TO USE OPEN CARRIAGE

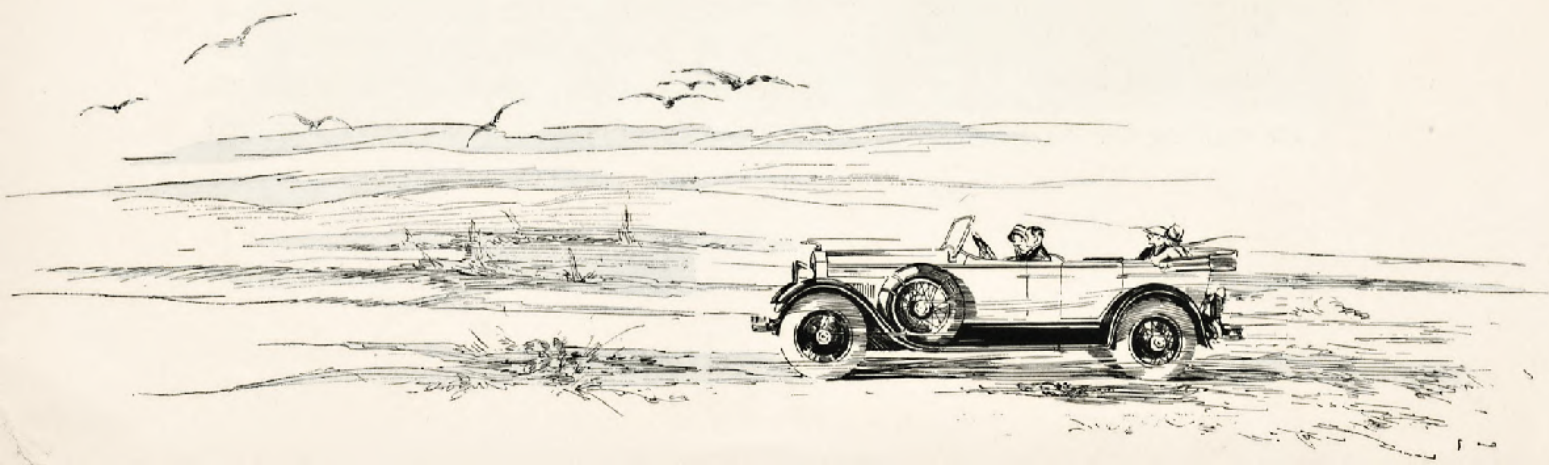
The fine carriage of the open type has become particularly popular — this year, not only because it appeals so strongly to those who love the grace with which a fine carriage works, but also because of the greater possibilities of use this carriage offers. New long journeys along the main roads, more summer homes on the sea coast and by the inland lakes, more and more people who love the outdoors, all — this has contributed to a constant increase in the number of those who want to travel in open carriages. The increased number of families with 2-3 wagons a special wagon for the younger members of the — family the elegance of a modern open wagon of today these are also reasons for the increased number of fine open phaetons and roadsters that you see on city streets and on country roads.

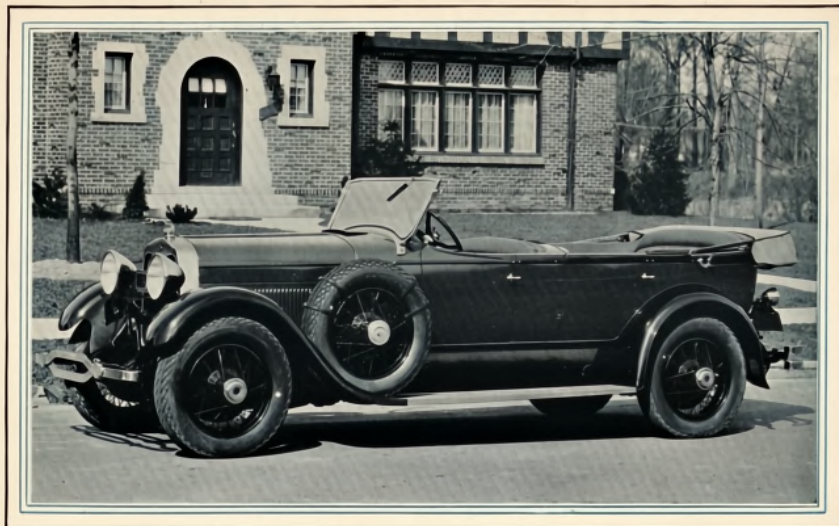
Lincoln open wagons, fitted with bodies, for which specialists made the drawings to order, have been made in greater numbers than ever before, making them appeal especially to the most demanding class of car buyers, to those who love to enjoy brilliant performance and highly appreciate this in an open type carriage. The perfect execution in every detail of the Lincoln, it is particularly well suited to be used as an open wagon with an unobstructed view of wide distances. — and with the convertible top down

The beautiful two-tone paintwork, the complete equipment, the distinguished upholstery and upholstery, the perfect symmetry of lines and contours, all this is typical of the individuality and exclusive elegance that distinguish Lincoln's bodywork designed by eminent specialists.

FORD MOTOR COMPANY OF FINLAND O/Y.

Lincoln Division

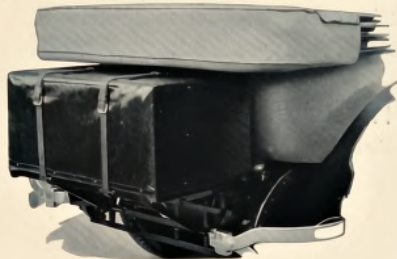




Long, low, graceful lines and perfectly balanced symmetry.

Sport Touring

When we consider the many different purposes for which a Sport Touring can be used, we appreciate how perfectly Lincoln's performance meets the need. Primarily, that wagon is for long journeys along the main country roads, where you above all want to maintain a high speed and want to ride comfortably. But it also corresponds better than perhaps anyone else



For long journeys or longer excursions.

open type the utility considerations you apply to an open cart.

Thanks to Lincoln's compact 60° "V" type engine, the seats have been made exceptionally spacious, allowing five people to ride very comfortably and comfortably with plenty of room for luggage and other accessories. The cushions are wide and deep typical of Lincoln of the finest handmade — stuffed with real long curly hair material and covered with heavy and soft leather, which has been worked by hand. There are two spare seats with deep cushions, which merge into one widthwise and provide plenty of space for three extra passengers as well. Through a unique design detail, the passengers on the spare seats have foot space completely under the rear part of the front seat.

The driver's seat is wide, deep and low with ample room for the legs. The steering wheel is placed low. It is a wagon that is exceptionally light and comfortable to drive and thus highly

suitable for long and rapid journeys, which at Lincoln may be undertaken without effort or discomfort.

Take a look at the picture it speaks volumes about long, graceful lines and perfect symmetry. And so beautifully proportioned is the Sport Touring this unusually spacious wagon that its lines are as fluid and graceful as any five-seater phaeton.

Very often Sport Touring was used for a dozen or so daily needs for a small pleasure trip with the kids a quick trip to the country a quick call to the station to pick up guests and their luggage. Or e.g. for a long journey or a longer excursion together with some friends. For any need, here the cart with lightning-fast start and lightning-fast speed is the cart with large power resources for the steepest hill, for the heaviest load. Beautifully long, low lines,

wonderfully fine workmanship, perfect equipment



There are two deeply upholstered extra seats.

— it is as if made for those homes where you want an automobile of the highest class. It is a Lincoln: nothing more convincing can be said to describe its fine workmanship, its smooth, quiet ride and its absolute mechanical reliability. —

Spacious and comfortable with plenty of space for luggage and other accessories.



Sport Phaeton

The Lincoln Sport Phaeton is a wagon for those who have youthful enthusiasm and vitality regardless — of age! Light and well built bodies, perfectly corresponding to Lincoln's perfect performance always ready, lightning fast at the start, quick when it comes to high speed, capable of keeping it mile after mile. The body, which is performed by prominent

specialists, bear witness to unmistakable genuine elegance. It is beautifully discreet with its unusual colours, its luxurious interior and equipment. There is not the slightest hint of ostentatiousness in any detail of execution or equipment. This wagon has excellent performance and a shiny exterior it is a Lincoln.

But it is more than a thoroughbred for it which swarms for nice wagons, it is a comfortable wagon that you get a lot of use out of. It

is not built only for fine boulevards, for exclusive homes and clubs. Like all Lincoln wagons, it is spacious and

exceptionally comfortable to drive with its — long chassis and low center of gravity allowing it to comfortably and safely endure high speeds. Easy control and a specially adapted seat with armrests for the driver reduce the effort — and effort to drive. Handmade canopy and handmade side pieces provide the same protection as a fully covered wagon when the weather is cold or windy. An extra hood and windshield can be obtained if you wish to give the same comfort to the passengers in the back of the carriage as to those sitting in front.



Extra hood and windshield can be obtained if you so wish.

Its exterior bears witness to unmistakable genuine elegance.



The well-adjusted driver's seat with armrests.

The Sport Phaeton is a wagon intended for year round use in America you would often see it in bitterly cold weather with the roof down and the windshields up sliding quickly through snowy boulevards, with youngsters sitting deep and safe behind the protective windshields. You would meet it on the transcontinental routes the roads on the way from Yosemite to Berkshires, on the way to Miami or through the desert to Los Angeles. It traverses Europe, - with its power, its ability to endure high speeds, with its comfort, which makes even long journeys not tiring, with its absolute reliability and with the helpful Lincoln service that it always can counting on everything, it knows no obstacles to its journeys except the oceans!

— And there are no limits to its possibilities of use, it is a wagon for every purpose, ready to serve on every occasion. Superior quality not only confers superior performance, it also confers endurance for the most demanding service many years of durability have been built into its chassis and bodywork. The uninterrupted service at a minimum of maintenance costs makes Lincoln's economic benefits more appreciated

after owning it for years and always being just as happy with it. Dignified in style,

beautiful in the lines, good taste in the choice of accessories and materials, this will be

not quickly aged. The prestige that comes with owning a Lincoln is not diminished by the fact that Lincoln has served you for many years, a Lincoln is always a Lincoln.

And its shiny quality means that the many years of service will be particularly economical - the extra marks you invest in a new Lincoln will benefit you in the future in the form of dividends on the purchase price as the years go by and the benefit and pleasure of owning a Lincoln is undiminished.

Like all Lincoln wagons, it is roomy and wonderfully comfortable to ride





The body's long, sweeping lines run in one from the radiator knob to the rear bumpers.

Sport Roadster

Among open wagons, the Sport Roadster, — the wagon driven personally by the owner, is — very often the favorite wagon. With the roof down, it's modern and stylish and includes a wagon

The driver's seat is wide, fitted with deep cushions and upholstered in hand-worked saffian leather of the highest quality.



the most perfect performance. The light body, the handy control, the lightning-quick start, the rapidly increased speed when needed, the instantly acting six-brake system all contribute to the Lincoln Sport Roadster's brilliant performance ability.

With its body built by renowned coachbuilders, its long, low chassis, propshaft and long, flexible, free-travel springs, and its large space, this Lincoln is one of the most comfortable and smooth-riding roadsters ever built.

The driver's seat is wide, with deep cushions and hand-worked saffian leather of the highest quality.

It is a carriage for four the collapsible seat which disappears under the deck is not just a back seat it is deeply padded with soft cushions and comfortably accommodates two people. A large compartment for luggage is accessed through a door on one side of the body.

The carriage is so low that a person of average height can easily reach over it and open the rear seat from the ground. The long sweeping

the body lines run in one from the radiator knob to the rear bumpers its entire appearance of faithfully reflects Lincoln's fast speed and great power. In its style, it is pleasantly free from all unnecessary ostentatiousness. It is a strikingly beautiful wagon and, like all Lincoln wagons, remains so for the many years the Lincoln owner drives it with pride.

For short or long trips, for a detour to the country or a longer trip from region to region, for two people or for four, for summer or winter, for country or city, it is absolutely indifferent. Its adaptability is unlimited. It drives pleasantly easily and surely both at a snail's pace through the rush of traffic and with express train speed between cities in a fraction of a second, it obeys the driver's hand! It has plenty of power in its Lincoln engine, built with precision, which means great power resources and high speed, giving it a quiet and smooth ride.

A finer roadster-type wagon has never before been constructed. Here you will find the explanation why it was chosen as a complementary wagon to the fully covered Lincoln wagon in many



families, who have two carriages. You will find it often chosen by the thoughtful car enthusiast, — by the professional, by the businessman who fully aware that Quality means Economy. The ladies prefer to drive this carriage. With its elegance, its exclusivity, its wonderful driving characteristics, its easy control, its comfortable space and its flawless beauty, it appeals especially to the most demanding of all car owners the classy lady!

ABOVE The folding seat that disappears under the deck is not just a back seat, it has deep padding and soft cushions and offers comfortable space for two people.

BELOW - An image showing the Sport Roadster's graceful rear contours.



Lincoln Service

In terms of our Lincoln service, we maintain the same high standards, the same thoroughness in every detail as in the Lincoln factory itself. Servicemen have been specially trained to work with tools designed for Lincoln. Our goal is to always keep your cart in perfect condition with the minimum possible adjustments and repairs.

