



MASERATI

GHIBLI



Ghibli



LA TARGA FLORIO: UN BANCO DI PROVA PER CHI HA QUALCOSA DA DIMOSTRARE

Nei primi anni del Novecento i villaggi rurali e le stradine di campagna che circondano le montagne siciliane vennero improvvisamente destati da rombanti vetture da competizione, in lotta tra loro per conquistare una corsa automobilistica denominata Targa Florio. Sognata dal ricco uomo d'affari Vincenzo Florio, questa massacrante, infida e tortuosa endurance su strada divenne ben presto famosa sia tra gli appassionati sia tra gli abitanti dei locali paesini, intenti a camminare per chilometri per osservare di sfuggita il passaggio delle gloriose auto e dei loro piloti. Maserati ha sempre partecipato da protagonista alla Targa Florio, alimentando così la fama delle proprie auto e la celebrità dei propri piloti: da Alfieri Maserati, al volante della Tipo 26, fino a Maria Teresa de Filippis, impegnata sulla sua Maserati A6GCS. La competizione è rimasta per decenni una delle più importanti al mondo, fino a quando non fu ritenuta troppo pericolosa; oggi, il Rally Targa Florio rappresenta una nota vetrina non competitiva riservata alle auto d'epoca. Non è una coincidenza che i marchi che hanno lasciato il segno alla Targa Florio siano ancora oggi, dopo tanti anni, i produttori di auto leader nel mondo.



CIRCUITO DELLE MADONIE PICCOLO_1932-1936_1951-1977



CIRCUITO DELLE MADONIE GRANDE_1906-1911_1931





LA MASERATI A6GCS/53 ALLA TARGA FLORIO DEL 1955, GUIDATA
DA MARIA TERESA DE FILIPPIS E LUIGI BELLUCCI



LA MASERATI GIBLI SULLE STRADE DELLA TARGA FLORIO.
I TEMPI SONO CAMBIATI; IL PERCORSO E L'ISPIRAZIONE RIMANGONO









MASERATI

PIRELLI

PIRELLI









I FRUTTI PIÙ RECENTI DELL'INNOVAZIONE ITALIANA

Nonostante la Targa Florio sia stata trasformata in una gara di regolarità per auto classiche, il retaggio di valori quali forte determinazione, positività e ricompensa per il duro lavoro è ancora vivo nei luoghi siciliani che l'hanno ospitata. La trascinante passione di questa corsa si può chiaramente osservare oggi in varie iniziative locali. Negli ultimi due decenni, appassionati imprenditori hanno

reso la Sicilia una delle regioni italiane più prolifiche dal punto di vista della produzione vinicola. La qualità di questi vini nasce da un costante impegno e da metodi innovativi, introdotti da una nuova generazione di viticoltori locali. Si tratta della stessa ingegnosità e incessante ricerca dell'eccellenza che da sempre caratterizza Maserati come uno dei più raffinati produttori di auto al mondo. Una visione sempre rivolta al futuro, nonostante il grande orgoglio per gli eccellenti traguardi raggiunti in un secolo di storia. La Maserati Ghibli rappresenta esattamente il perfetto mix tra l'impareggiabile tradizione e la vocazione a innovare di un marchio leggendario.









Maserati

GH 410 HP

GranTurismo



LA BELLEZZA INTERIORE È, A UN TEMPO, SEMPLICE E COMPLESSA

Per gli appassionati di auto e di vini, qualità e carattere sono peculiarità che emergono attraverso un'attenta analisi visiva, olfattiva e tattile, e non semplicemente dipendenti da un nome o da un'etichetta. Aprire la portiera della Ghibli è paragonabile ad apprezzare una raffinata bottiglia di vino... I suoi materiali ricercati e la manifattura artigianale parlano a tutti e cinque i sensi. A dimostrazione che ciò che conta è ciò che si trova all'interno.







DESIGN ESTERNI

MODELLATA DA MAESTRI ISPIRATI DALLA NATURA

Il design della Maserati Ghibli rapisce lo sguardo ponendo l'accento sull'eleganza e sulla sportività. Ciò che rende le forme della Ghibli così sensazionali è dato da volumi ben definiti raccordati da linee nette che creano movimento: i parafranghi anteriori e posteriori, unendosi ad un'unica sagoma centrale, definiscono una silhouette unica e inconfondibile. Il frontale della Ghibli è dominato dalla caratteristica calandra Maserati, dove i listelli verticali concavi si ispirano alla GranTurismo e ad

un'icona del passato come la berlina A6GCS. La tradizionale forma ovale della calandra si evolve in una forma più squadrata e si restringe nella parte superiore, nel punto in cui convergono gli aggressivi proiettori, che sfruttano abilmente la tecnologia LED per esaltare il forte carattere della vettura. Proseguendo lungo la fiancata, si sviluppano due sinuose linee che si uniscono prima di lasciare spazio alla muscolarità dei parafranghi posteriori. Qui, il disegno rastremato del cofano baule è la naturale continuazione dell'abitacolo mentre i due proiettori a LED fungono da elemento di congiunzione con i parafranghi. Il montante posteriore triangolare e la finestratura con porte senza telaio donano alla vettura l'aspetto di una slanciata coupé, nonostante i valori di lunghezza e passo siano al vertice del segmento.

I NOSTRI STANDARD ELEVATI
POSSONO ESSERE DISTILLATI
IN UN UNICO, VITALE INGREDIENTE:
LA PASSIONE

Impossibile sottolineare a sufficienza l'importanza dei processi di produzione e della precisione tecnologica che soggiacciono a ogni Maserati. Soluzioni raffinate sono riscontrabili in ogni area della vettura: dalla scocca alla trasmissione, fino alle sospensioni e ai freni, ogni elemento agisce di concerto per sprigionare quell'inconfondibile unione tra comfort e prestazioni che si può godere soltanto guidando una Maserati. Tale passione per l'eccellenza porta inevitabilmente ad un'affidabilità di altissimo livello, aspetto per cui Maserati è nota in tutto il mondo. Come parte dell'intenso programma di sviluppo della vettura, i prototipi della Ghibli hanno percorso un totale di 6 milioni di Km nelle condizioni climatiche più estreme in Sudafrica, Marocco, Svezia e Nuova Zelanda. Un lavoro meticoloso che crediamo fermamente essere la chiave per un prolungato successo. Probabilmente non è una coincidenza che molti nostri clienti condividano con noi questo tratto distintivo.















Maserati

I GH 410 HP 15

Q4











L'ABILITÀ MANUALE PORTA IN DONO IL SAPERE

L'unicità della Ghibli si esprime anche nel lussuoso abitacolo: la morbida pelle che riveste i sedili è estendibile anche alla plancia e alle portiere, superfici pulite sulle quali è possibile creare inediti abbinamenti bicolore per esaltare il lato sportivo o elegante degli interni. A tutto ciò si aggiungono le raffinate cuciture, testimonianza di un'artigianalità italiana che affonda le proprie radici nel passato. A richiesta, il Tridente Maserati può essere ricamato sui poggiatesta dei sedili in sostituzione della normale goffratura, così da aggiungere un ulteriore dettaglio di stile con una cucitura in colore a contrasto da abbinare alla pelle Premium selezionata. Se il rivestimento è in pelle nera, è possibile scegliere tra tre colori della cucitura a contrasto: rosso, grigio e marrone chiaro. Con la selleria in pelle rossa, il Tridente può essere ricamato in nero.







MASERATI VESTE ERMENEGILDO ZEGNA

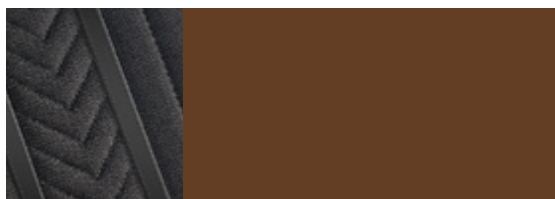
SENSAZIONI DA TOCCARE CON MANO, CHE RAGGIUNGONO IL CUORE

Gli artigiani più meticolosi scelgono di lavorare soltanto con i materiali più raffinati: risulta perciò naturale che Maserati si sia rivolta a uno dei più importanti produttori di tessuti al mondo, Ermenegildo Zegna, per confezionare allestimenti unici e dal carattere fortemente contemporaneo. All'interno della Ghibli Zegna Edition le scelte cromatiche, i materiali e le finiture celebrano la sintesi stilistica tra sofisticazione e tecnologica dinamicità. Gli esclusivi materiali Zegna scelti per allestire l'abitacolo avvolgono e appagano i sensi dei guidatori e dei passeggeri più esigenti, abituati a riconoscere immediatamente il lusso. La finissima pelle è abbinata a inserti in fibra naturale di seta da gelso Zegna sui sedili e sui pannelli porta. La seta è impreziosita dalla lavorazione artigianale del

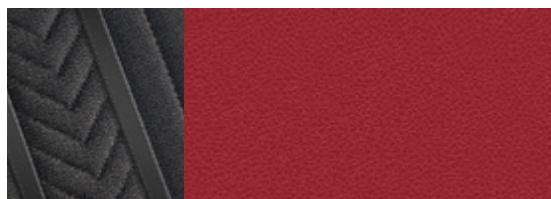
ricamo micro chevron, riproposto nell'inserto centrale di schienale e cuscino dei sedili in versione macro chevron. I pannelli porta, il padiglione e le pantine parasole sono ricoperte da un tessuto in jersey di seta, abbinato all'Alcantara® grigio antracite che riveste i montanti. Le combinazioni cromatiche pelle/seta previste dall'allestimento Zegna Edition sono a scelta: cuoio, rosso o nero abbinata alla seta antracite. La confezione della fodera sedile e dei pannelli porta è ulteriormente impreziosita da impunture in contrasto colore. In evidenza il Tridente, simbolo del brand Maserati, ricamato sugli appoggiatesta.



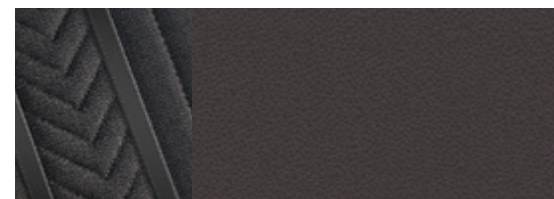
I PACCHETTI GIBLI ZEGNA



Pelle pregiata Cuoio / seta Zegna Grigio scuro
con cuciture a contrasto Grigio chiaro



Pelle pregiata Rosso / seta Zegna Grigio scuro
con cuciture a contrasto Grigio chiaro



Pelle pregiata Nero / seta Zegna Grigio scuro
con cuciture a contrasto Grigio chiaro



A BORDO

NEI DETTAGLI PRENDE FORMA UN INTIMO RIFUGIO DA CUI SPICCARRE IL VOLO

La plancia presenta linee fluide che avvolgono gli occupanti in un ambiente raffinato: due pannelli laterali convergono al centro, trascinando in questo movimento anche la parte soprastante, su cui spicca il tradizionale orologio Maserati con dettagli in alluminio. Il Tridente goffrato o ricamato sui poggiatesta simboleggia la grande cura riservata ai sedili: dalle forme avvolgenti, enfatizzano la sportività dell'abitacolo garantendo nel contempo un livello di comfort superiore. La morbida

pelle utilizzata per il rivestimento presenta una trama naturale che la rende piacevole al tatto. La completa movimentazione elettrica dei sedili anteriori su Ghibli S / Ghibli S Q4 (disponibile a richiesta su Ghibli e Ghibli Diesel) permette di raggiungere agevolmente la perfetta posizione di guida. La Maserati Ghibli adotta i più recenti sistemi di informazione e intrattenimento, per trasformare il viaggio in un'esperienza rilassante o tonificante stimolante, a seconda del vostro stato d'animo.



La dotazione di bordo della Maserati Ghibli può essere completata da altri dispositivi elettronici opzionali, pensati per rendere più confortevole e sicura la vostra guida. Come ad esempio i retrovisori esterni elettrocromici, che si oscurano progressivamente all'aumentare dell'intensità della luce che li investe, oppure la tendina parasole sul lunotto per aumentare la privacy e ridurre l'irraggiamento solare; in alternativa, un'altra opzione è rappresentata dai vetri posteriori oscurati. L'ampia finestratura può infine essere dotata di doppi vetri acustici laminati (standard per il parabrezza), che incrementano il comfort climatico e acustico in abitacolo.

IMPIANTO DI CLIMATIZZAZIONE

Il climatizzatore automatico bizonale adegua automaticamente l'intensità della ventilazione in funzione della temperatura esterna e permette a chi viaggia di impostare gradi di calore diversificati. Dotato di 13 bocchette di ventilazione, il sistema è in grado di raffreddare o riscaldare l'aria con maggiore rapidità e di mantenere con facilità le condizioni climatiche impostate attraverso il display del Maserati Touch Control o il pannello di controllo sottostante. L'impianto è provvisto di un sensore anti-appannamento che interviene riducendo automaticamente il contenuto di umidità dell'aria nel momento stesso in cui i vetri iniziano ad appannarsi.

KEYLESS GO / KEYLESS ENTRY

Nel mondo Maserati i dettagli rappresentano tutto: è così anche per il design della nuova chiave con corpo in alluminio, che richiama lo stile Ghibli e incorpora la tecnologia "Keyless Go". Una volta saliti a bordo della vettura è sufficiente premere il pulsante di avviamento. Attraverso la funzione "Keyless Entry" si può aprire la vettura con la chiave in tasca, azionando la maniglia della porta o premendo il pulsante di apertura del bagagliaio.

COMANDI VOCALI SIRI

Per chi dispone di un iPhone® 5 o 6, il sistema Siri è un vero e proprio assistente personale in grado di svolgere numerose

funzioni attraverso semplici comandi vocali, senza distogliere lo sguardo dalla strada. È possibile effettuare una chiamata oppure accedere a musica, promemoria, messaggi, e-mail, siti web e molto altro, in otto lingue.

VANI PORTAOGGETTI

L'abitacolo della Maserati Ghibli presenta numerosi vani portaoggetti. Oltre al capiente vano di fronte al passeggero anteriore, illuminato e climatizzato, sul tunnel centrale sono presenti due porta-bicchieri e un pratico scomparto con le connessioni Aux-In e USB per collegare dispositivi esterni. Sotto ai braccioli anteriori si apre un ulteriore spazio illuminato e climatizzato con altri due porta-bicchieri e una presa di corrente 12V. Nella zona posteriore, il divanetto è diviso da un bracciolo centrale ripiegabile, provvisto di un'ulteriore presa di corrente 12V e di una connessione USB.

VANO BAGAGLI

Il vano bagagli offre uno spazio estremamente versatile: la capacità di carico, pari a 500 litri, permette di trasportare facilmente valigie di grandi dimensioni. Illuminato e dotato di una comoda presa di corrente 12V, dispone di appositi occhielli cromati per agganciare reti ferma-bagagli. Per trasportare carichi particolarmente voluminosi è inoltre possibile abbattere parzialmente o totalmente gli schienali posteriori. L'apertura elettrica del cofano vano bagagli, contenuto opzionale compreso all'interno del Convenience Pack, consente di aprire e chiudere automaticamente il vano bagagli automaticamente in diversi modi: attraverso il telecomando presente sulla chiave di avviamento, premendo l'apposito pulsante sulla portiera o sul cofano stesso, oppure passando un piede in prossimità di un sensore posto sotto la vettura.

La dotazione di bordo della Maserati Ghibli può essere completata da altri dispositivi pensati per rendere più confortevole e sicura la vostra guida. Come ad esempio i cristalli laterali elettrocromici,

che si oscurano progressivamente all'aumentare dell'intensità della luce che li investe, e una tendina parasole sul lunotto per aumentare la privacy e ridurre l'irraggiamento solare.

Un'altra opzione è rappresentata dai vetri posteriori "privacy" oscurati, mentre per ottenere un livello ancora più elevato di comfort climatico e acustico in abitacolo, la Ghibli può essere equipaggiata con doppi vetri acustici laminati (standard per il parabrezza).

IMPIANTO AUDIO HARMAN KARDON PREMIUM

Realizzato per intenditori della musica costantemente alla ricerca di una nuova dimensione di realismo sonoro, l'impianto audio opzionale Harman Kardon Premium offre alla Maserati Ghibli un nuovo livello di raffinatezza acustica. Il cuore del sistema, che adotta le più recenti soluzioni tecnologiche in ambito digitale, è un amplificatore da 900 Watt realizzato allo stato dell'arte. Ciò garantisce una qualità del suono unica, a prescindere dalla sorgente: radio, CD, iPhone® o qualsiasi altro dispositivo. L'impianto impiega dodici canali indipendenti, offrendo livelli di controllo senza precedenti in un contesto come l'abitacolo di una vettura e sprigionando tutte le molteplici sfumature della registrazione originale. Grazie a dieci altoparlanti posizionati con cura nell'abitacolo, l'ascoltatore viene raggiunto da una sublime riproduzione del suono a 360 gradi, a prescindere da dove è seduto. Uno speciale subwoofer ad alte prestazioni gestisce comodamente le basse frequenze, mentre gli altoparlanti e i Tweeter assicurano che ogni strumento faccia sentire la propria presenza sul palcoscenico di questo concerto virtuale.





IL CONCERTO BOWERS & WILKINS E MASERATI: UN BRILLANTE ESEMPIO DI SINFONIA



Bowers & Wilkins



BOWERS & WILKINS

SONORITÀ IMPECCABILI IN QUALSIASI ANGOLO

L'eccellenza senza compromessi propria di una Maserati è una promessa che si estende ad ogni aspetto dell'esperienza di guida, inclusa un'acustica degna di una sala da concerto. Sulla Maserati Ghibli, il sistema Premium Surround di nuova generazione, realizzato in collaborazione con gli specialisti del suono hi-end Bowers & Wilkins, garantisce un'esperienza sonora emozionante e distintiva, esattamente come le sonorità del propulsore allo scarico. Tale sistema Hi-Fi, disponibile a

richiesta, riproduce perfettamente ogni sfumatura del suono con il massimo livello di purezza dinamica. L'architettura dell'impianto è progettata per garantire un'elevata qualità del suono in ogni zona dell'abitacolo, in modo che tutti gli occupanti possano goderne i benefici. Un suono straordinario, per un'automobile straordinaria.

MATERIALI INNOVATIVI

Il sistema Surround Bowers & Wilkins integra importanti innovazioni nel campo dell'acustica, normalmente utilizzate sui propri impianti Hi-Fi più avanzati. I con i con degli altoparlanti in Kevlar® assicurano che ogni occupante possa ascoltare la purezza delle voci, mentre l'alluminio dei Tweeter cattura ogni sfumatura del suono, come ad esempio un delicato colpo di spazzola su un piatto, con estrema accuratezza. Tutto ciò è supportato da solidi toni bassi, ottenuti attraverso l'uso del Rohacell®, materiale normalmente utilizzato nella costruzione di razzi e aerei.

ACUSTICA INTEGRATA

Il sistema Bowers & Wilkins dispone di un amplificatore a 16 canali da 1280 Watt e si integra perfettamente con il design degli interni: studi approfonditi sulla disposizione delle sorgenti

sonore - 15 altoparlanti distribuiti tra plancia, portiere e cappelliera - hanno consentito di restituire la migliore acustica possibile, mantenendo inalterata l'eleganza dell'abitacolo.

CONFIGURATO ALLA PERFEZIONE

La sintonizzazione di un sistema audio è un'arte raffinata, che richiede ore di ascolto da parte di un orecchio esperto. Il sistema Premium disponibile per la gamma Ghibli è stato configurato dagli ingegneri responsabili dell'impianto di punta Bowers & Wilkins, gli altoparlanti 800 Series Diamond, utilizzati nei famosi studi di registrazione londinesi di Abbey Road.

SCANSIONI AVANZATE

L'impianto Surround Bowers & Wilkins incorpora il sistema Harman QuantumLogic per l'elaborazione dei diversi elementi di una

traccia audio e uno speciale processo di restaurazione chiamato Clari-Fi, che scansiona istantaneamente tutti i tipi di file compressi, individuandone e correggendone le carenze. Ciò assicura che a tutti gli occupanti giunga un suono cristallino e il più definito possibile.



Ghibli



Ghibli S



Ghibli S Q4



Ghibli Diesel

GAMMA

SOTTO OGNI COFANO, UNA RICCA TRADIZIONE SPORTIVA

Durante lo sviluppo della Ghibli uno dei principali obiettivi degli ingegneri è stato quello di ricreare il tipico feeling di guida delle classiche Granturismo modenesi. Per questo motivo, ogni versione della Ghibli è spinta da un propulsore pensato appositamente per erogare la potenza necessaria a raggiungere questo traguardo... e andare oltre. La Ghibli monta un efficiente e versatile V6 Twin Turbo da 330 CV, mentre il V6 da 410 CV che equipaggia Ghibli S e Ghibli S Q4 garantisce emozioni

ad ogni movimento dell'acceleratore. Sotto il cofano della Ghibli Diesel, prima vettura alimentata a gasolio nella storia del Tridente, pulsa un innovativo V6 di 3 litri dal temperamento sportivo e capace di 275 CV, che sfrutta tutti i vantaggi offerti dalle più avanzate tecnologie nel campo delle motorizzazioni diesel. Il suo sistema di sovralimentazione è basato su una turbina a geometria variabile che contribuisce a ridurre sensibilmente le inerzie e i conseguenti fenomeni di turbo lag. In definitiva, la ricca tradizione sportiva Maserati è accessibile semplicemente premendo l'acceleratore di qualsiasi modello Ghibli. Il viaggiare quotidiano non è mai stato così appagante, anche per il più esigente dei clienti.



LA VERSATILE GHIBLI S Q4

TEMPI DI RISPOSTA MINIMI, ESATTAMENTE QUANDO OCCORRE

La Ghibli S Q4 adotta un innovativo sistema di trazione integrale “on demand” capace di coniugare al massimo piacere di guida la sicurezza assoluta su ogni tipo di fondo stradale. Normalmente è la trazione posteriore a prendersi carico di trasferire a terra la potenza del V6, mentre in caso di condizioni di bassa aderenza o di perdita di grip sull’assale posteriore il sistema è in grado di trasferire istantaneamente (in soli 150 millisecondi) la necessaria motricità alle ruote anteriori. Sul

fronte della maneggevolezza, l’adozione di sospensioni anteriori a quadrilatero con doppi bracci oscillanti e di un sistema multilink a cinque bracci al posteriore unisce comfort e comportamento sportivo, mentre il nuovo cambio ZF a otto rapporti, controllato da un software auto-adattivo, è in grado di passare dai morbidi cambi marcia della modalità Auto Normal al modo Manual Sport, che lascia al guidatore il pieno controllo delle cambiate.





LA GHIBLI S Q4 È EQUIPAGGIATA CON SISTEMA DI TRAZIONE INTEGRALE CHE VARIA CONTINUAMENTE LA



DISTRIBUZIONE DELLA COPPIA MOTRICE



GHIBLI S

UN'ESPERIENZA DI GUIDA PODEROSA

Al volante della Ghibli S grinta, passione e divertimento diventano una piacevole abitudine da coltivare giorno dopo giorno. Con il suo V6 Twin Turbo di 2,979 litri capace di 410 cavalli (301 kW), dotato di due turbine a bassa inerzia, la Ghibli S assicura un'erogazione dal carattere deciso, capace di regalare emozioni ad ogni minimo movimento del piede destro. Altre soluzioni ingegneristiche innovative riguardano il sistema di iniezione diretta ad alta pressione, che contribuisce a migliorare il processo

di combustione ad ogni regime. Per il motore sono previste tre mappature: Normal, Sport e l'inedita I.C.E. (Increased Control and Efficiency): selezionando quest'ultima modalità, mirata a ridurre consumi, emissioni e rumorosità, si ha una risposta più confortevole dell'acceleratore per una guida maggiormente morbida. La Ghibli S, il cui equipaggiamento di serie comprende il sistema Start&Stop, rispetta la stringente normativa Euro 6 sulle emissioni; ciononostante, garantisce performance impressionanti, con una accelerazione da 0 a 100 km/h in soli 5 secondi e una velocità massima pari a 285 km/h.

GHIBLI

LA FORZA DELL'EFFICIENZA

Il V6 Twin Turbo della Maserati Ghibli è progettato per ottenere consumi ed emissioni ancora più limitati, mantenendo nel contempo straordinarie doti di sportività. Lo dimostrano dati come la potenza, pari a 330 cavalli, e prestazioni di assoluto riferimento. Da ferma la Ghibli raggiunge i 100 km/h in 5,6 secondi, mentre la velocità massima è pari a 263 km/h. Inoltre, questo sei cilindri Euro 6 è stato recentemente oggetto di modifiche, inclusa l'aggiunta del sistema Start&Stop, che hanno consentito di ridurre ulteriormente i consumi e le emissioni. Il sistema del turbocompressore

è dotato di due intercooler, ciascuno dei quali montato in basso e distanziato rispetto ai radiatori principali per ottenere un costante apporto di aria fresca; basamento e testate sono realizzati in lega di alluminio, a tutto vantaggio della leggerezza e della maneggevolezza. Un sistema di scarico compatto e leggero che include anche un sistema di valvole pneumatiche in grado di arricchire di ulteriori sfumature la sonorità del propulsore: in modalità I.C.E. e Normal le valvole rimangono chiuse, mantenendo il tono del motore educato e soffuso. Premendo invece il tasto Sport sul tunnel centrale le valvole di bypass rimangono aperte in maniera permanente sprigionando un rombo possente ed entusiasmante.





GHIBLI DIESEL

TECNOLOGIA MOTORISTICA FUORI DAGLI SCHEMI

La Ghibli Diesel è la prima Maserati alimentata a gasolio nella storia del Tridente: sotto il cofano motore pulsa infatti un innovativo V6 di 3 litri che sfrutta tutti i vantaggi offerti dalle più avanzate tecnologie nel campo delle motorizzazioni diesel. Il risultato è un propulsore che mantiene uno stretto legame con la tradizione Maserati, grazie ad un temperamento sportivo e ad una potenza di 275 cavalli*, che consente alla Ghibli Diesel di scattare da 0 a 100 km/h in 6,3 secondi e di

raggiungere una velocità massima di 250 km/h. Consumi ed emissioni sono un indice dell'elevata efficienza della Ghibli Diesel: 5,9 l/100 km e 158 g/km nel ciclo combinato sono valori di assoluto riferimento, raggiunti anche attraverso l'utilizzo del sistema Start&Stop, che spegne il motore ad ogni arresto della vettura e lo riavvia automaticamente quando si riprende la marcia. Un avanzato sistema di iniezione Common Rail consente di gestire in maniera molto efficiente iniezioni multiple sequenziali, con notevoli vantaggi su diversi fronti; in particolare, si ottiene una forte riduzione del rumore di combustione, un migliore avviamento a freddo e un incremento della coppia a bassi regimi. La forte connotazione sportiva della Ghibli Diesel emerge con forza anche grazie all'introduzione dell'inedito sistema Maserati Active Sound. Due attuatori sonori, posti in prossimità dei terminali di scarico, esaltano le tonalità più gradevoli del propulsore modulandole in base allo stile di guida. Premendo il tasto Sport sul tunnel centrale, inoltre, il rombo diviene più aggressivo suscitando emozioni uniche.

* Per il solo mercato italiano, è disponibile anche una versione Diesel da 250 CV.

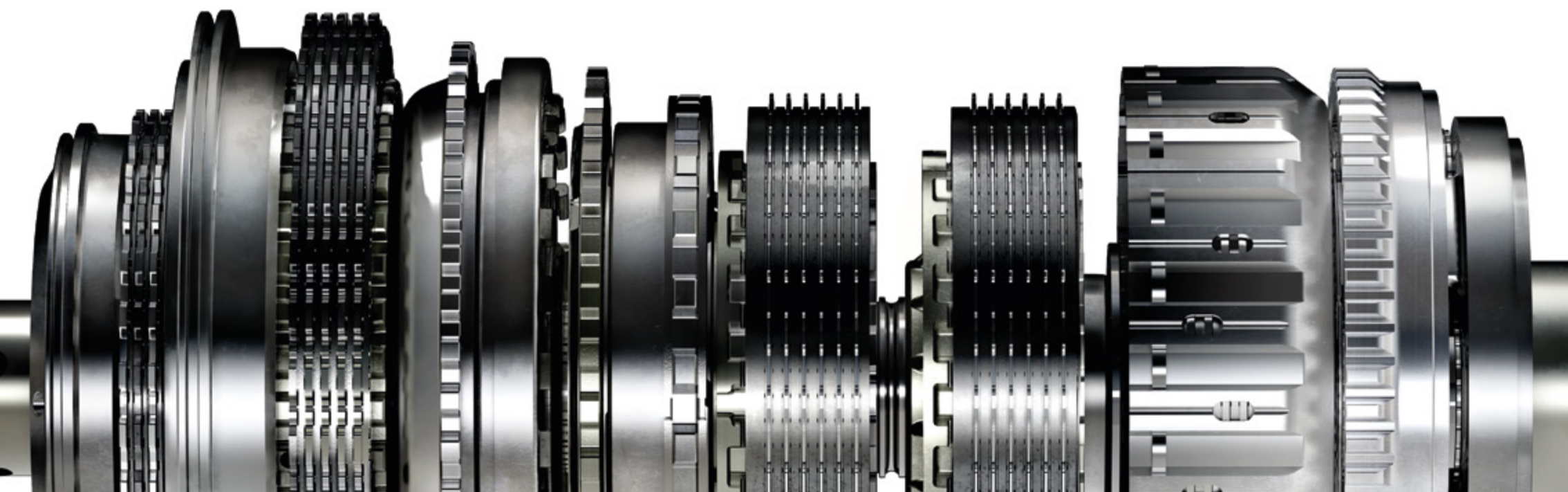
TECNOLOGIA E SICUREZZA

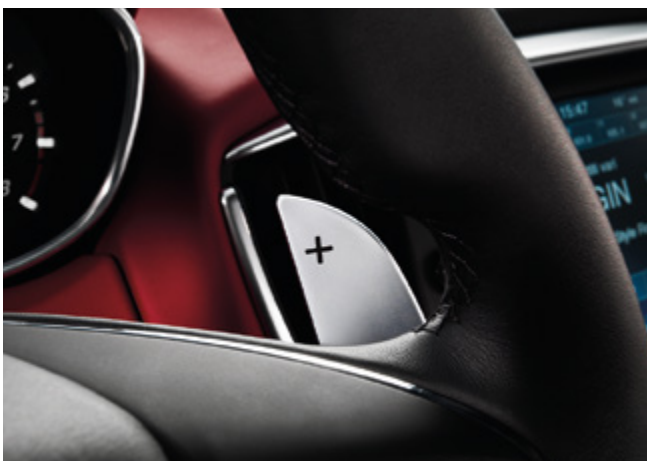
LA TRASMISSIONE: PIÙ CHE UN CAPOLAVORO, UNA GALLERIA D'ARTE

Tutti i modelli della gamma Maserati Ghibli sfruttano le potenzialità di un cambio automatico ZF a otto rapporti di ultima generazione: leggero, performante e preciso nella cambiata è gestito da un software auto-adattivo in grado di riconoscere lo stile di guida e le condizioni della strada adeguando di conseguenza il tipo di cambiata. Le ultime due marce sono sviluppate appositamente per ridurre i consumi ed aumentare il comfort nei lunghi viaggi ad andatura sostenuta.

Sulla Maserati Ghibli il moto è trasmesso dal cambio, montato all'anteriore in blocco con il motore, alle ruote posteriori tramite un albero di comando forato e snodato in due pezzi, accoppiato a un differenziale meccanico a slittamento limitato la cui funzione di bloccaggio asimmetrico consente un bloccaggio del 35% sotto carico e del 45% in rilascio.

Le logiche di funzionamento sono cinque, selezionabili tramite i pulsanti raggruppati alla sinistra della leva del cambio: Auto Normal, Auto Sport, Manual Normal, Manual Sport e l'inedita I.C.E. (Increased Control and Efficiency).





MODALITÀ AUTO NORMAL

Impostazione predefinita durante la quale vengono effettuati cambi marcia fluidi a bassi regimi per enfatizzare il comfort e riducendo al minimo i consumi. Se viene riconosciuto uno stile di guida più sportivo, le cambiate vengono spostate automaticamente verso un numero di giri più elevato.

MODALITÀ AUTO SPORT

La trasmissione opera cambi marcia più rapidi e a regimi più elevati, assicurando un innesto preciso dei rapporti per un feeling di guida decisamente sportivo.



MODALITÀ MANUAL NORMAL

Il guidatore può cambiare marcia utilizzando le palette opzionali dietro al volante o attraverso la leva sul tunnel centrale. Il sistema prevede in ogni caso il passaggio automatico alla marcia superiore all'avvicinarsi del regime massimo del motore e allo stesso modo la scalata automatica per evitare sottoregimi.

MODALITÀ MANUAL SPORT

Il guidatore assume il pieno controllo della trasmissione: i cambi marcia sono più veloci e brillanti ed è possibile spingere il regime del motore fino al limite, senza intervento del sistema. Viene effettuata automaticamente soltanto la scalata in caso di regimi troppo bassi.



MODALITÀ I.C.E.

Sviluppata non solo per essere utilizzata in condizioni di bassa aderenza, tale impostazione è mirata ad esaltare la silenziosità e la fluidità di marcia riducendo nel contempo i consumi. Nella modalità I.C.E. le cambiate avvengono automaticamente nella maniera più morbida possibile, privilegiando il comfort.



Le attraenti forme della Maserati Ghibli scaturiscono da una scocca di nuova progettazione, realizzata facendo largo uso di leghe di alluminio per raggiungere determinati obiettivi in termini di leggerezza e resistenza. Ne conseguono doti di handling inaspettate per una vettura con un passo di 3 metri, il più lungo del suo segmento, unite ad un elevato livello di sicurezza per gli occupanti.

L'uso combinato di alluminio e acciaio garantisce un bilanciamento dei pesi equilibrato mentre l'adozione di speciali traverse di rinforzo consente di ottenere eccezionali valori di rigidità torsionale.

In linea con la tradizione Maserati, la Ghibli adotta sospensioni dall'architettura estremamente raffinata. All'anteriore le sospensioni a quadrilatero adottano doppi bracci oscillanti in alluminio in posizione rialzata per un handling preciso, mentre al posteriore è stato scelto un sistema multilink a cinque bracci, soluzione ideale per coniugare comfort e agilità. Particolare attenzione è stata posta alla riduzione delle masse: numerosi elementi delle sospensioni sono infatti realizzati in alluminio, mentre la barra antirollio anteriore è cava.

A richiesta le sospensioni possono essere dotate del sistema elettronico Skyhook, con nuovi ammortizzatori in alluminio a variazione continua dello smorzamento. L'impostazione di base privilegia il comfort, mentre se si desidera un maggiore dinamismo è sufficiente premere l'apposito pulsante sul tunnel centrale ed ecco che gli ammortizzatori assumono un assetto più rigido limitando sensibilmente i trasferimenti di carico durante la guida sportiva.

Su tutte le versioni della Ghibli è infine disponibile l'opzione Sport Pack che, oltre ad un assetto ribassato, sfrutta ammortizzatori a smorzamento variabile di tipo idraulico che si adattano automaticamente alle differenti situazioni dinamiche. Tutte le versioni della Maserati Ghibli montano potenti impianti frenanti Brembo®, ciascuno dei quali è perfettamente calibrato sulla base delle performance dei propulsori.

Su tutte le versioni della Ghibli, i freni si avvalgono della tecnologia del disco co-fuso, che combina le proprietà della ghisa con la leggerezza dell'alluminio contribuendo a ridurre le masse non sospese. La potenza di arresto è affidata ad efficienti pinze monoblocco, anteriori a 6 pistoncini e posteriori a 4



pistoncini, che agiscono rispettivamente su dischi ventilati e forati da 360 mm x 32 mm e da 350 mm x 28 mm.

I benefici si apprezzano non soltanto nel contenimento degli spazi d'arresto (pari a 35 metri da 100 km/h a 0), ma anche sul fronte della resistenza alla fatica nell'uso più intenso. Lo sterzo idraulico servoassistito assicura il massimo feeling di guida, prevenendo fastidiose sensazioni di assistenza artificiale nelle curve ad alta velocità. Studiato espressamente per offrire un maggior divertimento di guida, lo sterzo della Ghibli si dimostra in ogni caso leggero e confortevole anche in manovra. Ad una tale efficacia contribuisce anche una nuova scatola di sterzo in alluminio, sviluppata specificamente sulla base della geometria delle sospensioni anteriori.

MASERATI STABILITY PROGRAMME (MSP)

Il Maserati Stability Programme (MSP) è un evoluto sistema elettronico per il controllo della stabilità: attraverso una serie di sensori, il sistema è in grado di rilevare eventuali sbandate o anomalie rispetto alla traiettoria ideale, ristabilendo il corretto comportamento della vettura in pochi millisecondi riducendo la coppia e agendo sui freni.

Il sistema integra al suo interno vari dispositivi, tra cui l'ASR, il cui intervento evita il pattinamento delle ruote motrici migliorando la trazione e l'MSR, che impedisce alle ruote motrici di bloccarsi durante le scalate su fondi a bassa aderenza. ABS e EBD monitorano la frenata impedendo il bloccaggio delle ruote e ripartendo la forza frenante tra asse anteriore e posteriore. Il Brake Assist System (BAS), infine, riconosce le frenate di emergenza applicando una maggiore pressione sul circuito idraulico.

TPMS

Il TPMS (Tyre Pressure Monitoring System) è un dispositivo che controlla durante la marcia in modo continuo la pressione degli pneumatici, attraverso sensori montati all'interno dei cerchi ruota. La pressione di gonfiaggio viene visualizzata sul display al centro del quadro strumenti; nel caso in cui la stessa scenda al di sotto del valore ottimale o in caso di foratura, il guidatore viene avvisato tramite segnalazioni visive e acustiche.

CRUISE CONTROL

Tutte le versioni della Maserati Ghibli sono equipaggiate con il Cruise Control, i cui comandi sono posizionati sul volante. Il sistema mantiene la velocità impostata, visibile sul display al centro del quadro strumenti, anche in salita o in discesa accelerando o decelerando l'auto automaticamente.

SENSORI DI PARCHEGGIO E TELECAMERA POSTERIORE

I sensori di parcheggio anteriori e posteriori agevolano le manovre anche negli spazi più ristretti. Il dispositivo emette segnali acustici con una frequenza sempre più elevata all'avvicinarsi dell'ostacolo, mentre al centro del quadro strumenti è rappresentata la vettura circondata da simboli illuminati in verde, giallo o rosso a seconda della distanza residua dall'ostacolo. Per chi desidera un ulteriore aiuto durante le manovre e la retromarcia è possibile equipaggiare la vettura con una telecamera posteriore che visualizza l'inquadratura sul display del Maserati Touch Control.

ADAPTIVE FRONT LIGHTING SYSTEM (AFS)

La funzione AFS, opzionale su Ghibli e Ghibli Diesel, incrementa l'elevata efficacia dei proiettori anteriori bixeno, regolando automaticamente larghezza e profondità del fascio luminoso. Ciò è reso possibile da una telecamera installata nello specchio retrovisore e da sensori che monitorano diversi parametri, tra cui la presenza di luci provenienti da altre vetture, la velocità e lo stile di guida: se la strada è libera, il fascio raggiunge larghezza e profondità massime in modo da ottenere la migliore visibilità in ogni condizione senza che sia necessario attivare manualmente le luci abbaglianti.

Il sistema AFS inoltre adotta automaticamente tre differenti impostazioni per la guida in autostrada, in città, oppure in presenza di pioggia o condizioni di maltempo, per migliorare la visibilità e aumentare la sicurezza.

ELECTRONIC PARKING BRAKE (EPB)

La vettura è dotata di un freno di stazionamento elettrico (Electric Parking Brake) inseribile agendo semplicemente sul comando

posto sulla cornice della leva del cambio, in sostituzione della tradizionale leva meccanica. In caso di necessità, l'EPB può essere inserito con la vettura in movimento: in questo caso il sistema, dialogando con il controllo della stabilità MSP, agisce su tutte e quattro le ruote ottenendo una frenata immediata (decelerazione fino a 0,5 g), in piena sicurezza e senza perdite di stabilità, fino al rilascio del comando.

HILL HOLDER

In presenza di pendenze, il sistema Hill Holder mantiene la vettura frenata per qualche istante, dando modo al guidatore di spostare il piede dal pedale del freno a quello dell'acceleratore senza che la vettura si muova, rischiando di urtare oggetti vicini.

BLIND SPOT ALERT (BSA) E REAR CROSS PATH (RCP)

Come suggerisce il nome, il sistema Blind Spot Alert (BSA) monitora le aree che il guidatore non è in grado di vedere attraverso gli specchi retrovisori laterali. Quando viene riconosciuta la presenza di un veicolo in queste aree, un triangolo di pericolo appare sugli specchi retrovisori; se il guidatore attiva l'indicatore di direzione per cambiare corsia, viene emesso un segnale acustico. Il sistema Rear Cross Path (RCP) funziona in maniera analoga, avvertendo il guidatore quando un veicolo fuori dallo spazio visivo è in avvicinamento mentre si esce in retromarcia da un parcheggio.





Nella progettazione della Ghibli, Maserati ha posto particolare attenzione alla sicurezza passiva, grazie all'adozione di un sistema di airbag di ultima generazione e all'introduzione di una terza linea di carico sulle sospensioni anteriori per l'assorbimento degli urti. Tutto ciò al fine di ottenere l'ambito riconoscimento a 5 stelle per la sicurezza nei test EURO NCAP e U.S. NCAP.

AIRBAG

Tutti i modelli della gamma Maserati Ghibli sono equipaggiati con 7 airbag. Due airbag frontali, entrambi a doppio stadio, proteggono guidatore e passeggero anteriore in caso di urti frontali; il torace e il bacino degli occupanti anteriori sono ulteriormente protetti da due airbag laterali, integrati nei sedili anteriori. Altri due cuscini laterali, montati sul tetto in corrispondenza del montante centrale, fungono da protezione per la testa degli

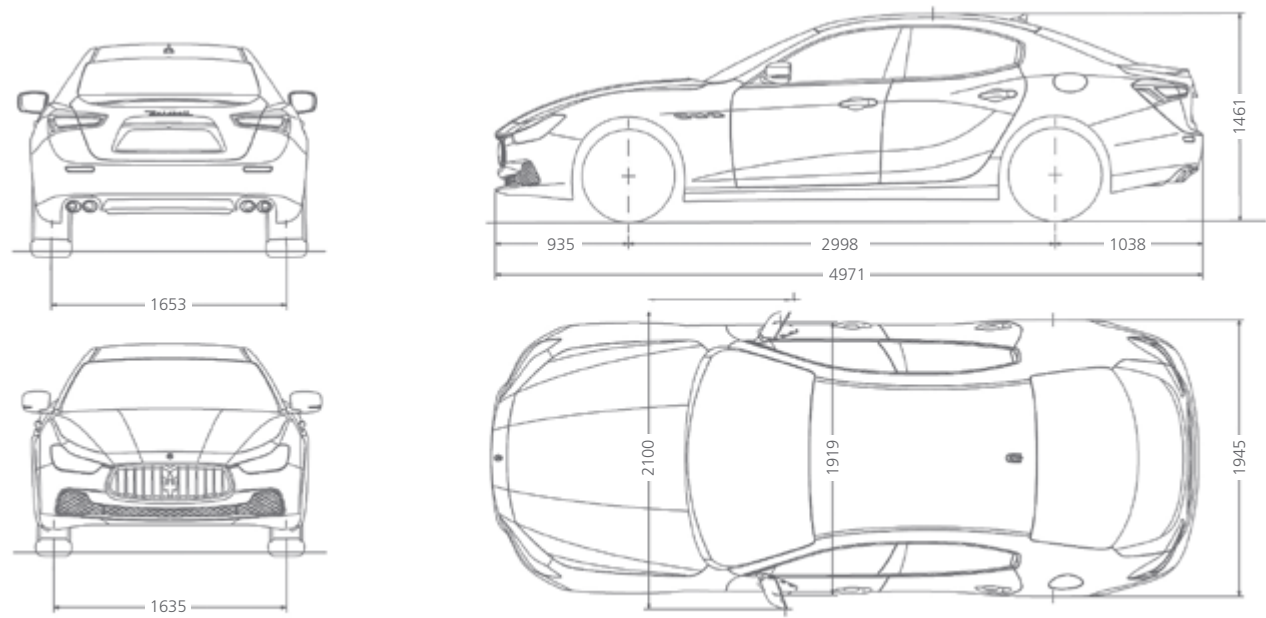
occupanti anteriori e posteriori in caso di impatto laterale. Infine, è presente un ultimo airbag per la protezione delle gambe del guidatore.

CINTURE CON PRETENSIONATORI

Le cinture di sicurezza anteriori sono dotate di pretensionatori pirotecnici a controllo elettronico e limitatori di carico di ultima generazione che garantiscono una adeguata aderenza della cintura al corpo. In più, se l'auto è coinvolta in un tamponamento, i poggiatesta attivi dei due sedili anteriori si avvicinano automaticamente alla testa del passeggero in modo da ridurre eventuali traumi. Il divano posteriore è provvisto di attacchi Isofix: presenti su entrambi i sedili laterali, offrono un sicuro fissaggio per i seggiolini dei bambini, garantendo l'adeguata protezione dei passeggeri più piccoli.



DIMENSIONI GIBLI

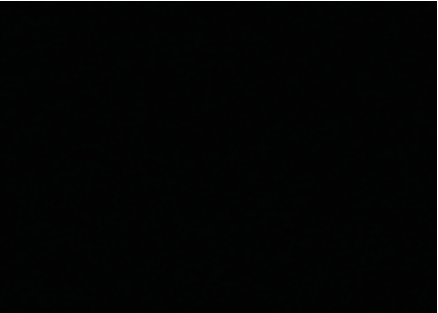


	GHIBLI S	GHIBLI S Q4	GHIBLI	GHIBLI DIESEL
Consumi – ciclo combinato (l/100 km)	9,6	9,7	8,9	5,9
Consumi – ciclo urbano (l/100 km)	13,8	14,1	12,6	7,7
Consumi – ciclo extra-urbano (l/100 km)	7,1	7,1	6,8	4,9
Emissioni CO ₂ – ciclo combinato (g/km)	223	226	207	158
Emissioni CO ₂ – ciclo urbano (g/km)	321	328	292	204
Emissioni CO ₂ – ciclo extra-urbano (g/km)	165	165	158	132

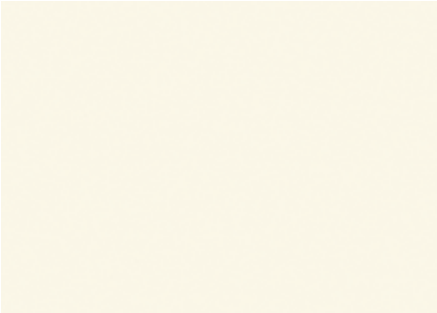
DIMENSIONI E PESI	GHIBLI S	GHIBLI S Q4	GHIBLI	GHIBLI DIESEL
Lunghezza	4971 mm	4971 mm	4971 mm	4971 mm
Larghezza (con specchietti)	2100 mm	2100 mm	2100 mm	2100 mm
Larghezza (senza specchietti)	1945 mm	1945 mm	1945 mm	1945 mm
Altezza	1461 mm	1461 mm	1461 mm	1461 mm
Passo	2998 mm	2998 mm	2998 mm	2998 mm
Carreggiata anteriore	1635 mm	1635 mm	1635 mm	1635 mm
Carreggiata posteriore	1653 mm	1653 mm	1653 mm	1653 mm
Sbalzo anteriore	935 mm	935 mm	935 mm	935 mm
Sbalzo posteriore	1038 mm	1038 mm	1038 mm	1038 mm
Valore di sterzata	11,7 m	11,7 m	11,7 m	11,7 m
Capacità bagagliaio	500 l	500 l	500 l	500 l
Capacità serbatoio	80 l	80 l	80 l	70 l
Peso veicolo	1810 kg	1870 kg	1810 kg	1835 kg
MOTORE				
Numero di cilindri e disposizione	V6 60°	V6 60°	V6 60°	V6 60°
Cilindrata	2979 cm³	2979 cm³	2979 cm³	2987 cm³
Trasmissione	Automatica 8 marce	Automatica 8 marce	Automatica 8 marce	Automatica 8 marce
Rapporto di compressione	9,7:1	9,7:1	9,7:1	16,5:1
Potenza massima	410 CV (302 kW)	410 CV (302 kW)	330 CV (243 kW)	275 CV (202 kW) 250 CV (184 kW)
Regime di potenza massima	5500 giri/min	5500 giri/min	5000 giri/min	4000 giri/min
Coppia massima	550 Nm	550 Nm	500 Nm	600 Nm
Regime di coppia massima	4500 – 5000 giri/min	4500 – 5000 giri/min	4500 giri/min	2000 – 2600 giri/min
Coppia massima in overboost	550 Nm	550 Nm	500 Nm	—
Regime di coppia massima in overboost	1750 – 5000 giri/min	1750 – 5000 giri/min	1750 – 4500 giri/min	—
PRESTAZIONI				
Velocità massima	285 km/h	284 km/h	263 km/h	250 km/h* 240 km/h**
Accelerazione da 0 a 100km/h	5,0 s	4,8 s	5,6 s	6,3 s* 6,7 s**
Spazio di arresto da 100 a 0 km/h	35 m	35 m	36 m	36 m
Normativa	Euro 6	Euro 6	Euro 6	Euro 6

* Versione 275 CV
** Versione 250 CV

PASTELLO

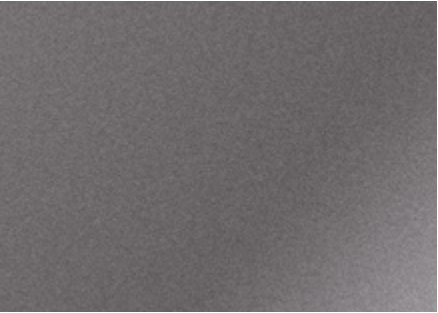


Nero



Bianco

METALLIZZATO

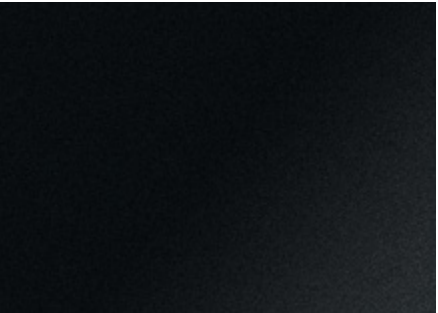


Grigio



Grigio Metallo

MICALIZZATO



Nero Ribelle



Blu Emozione

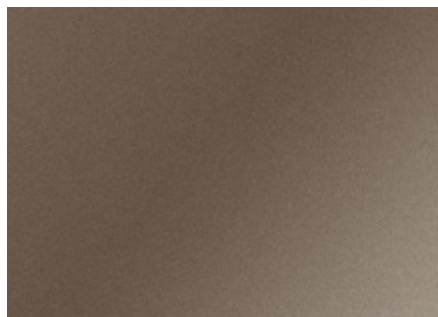


Blu Passione



Rosso Folgore

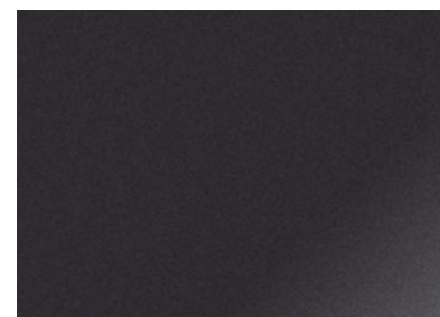
METALLESCENTE



Bronzo Siena

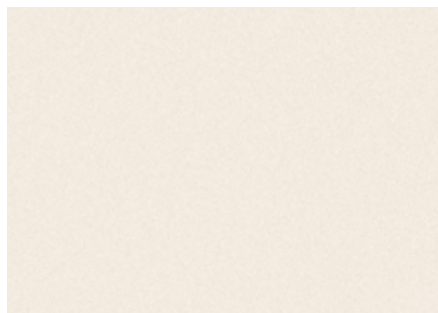


Champagne



Grigio Maratea

PERLESCENTE



Bianco Alpi



Rosso Energia

FINITURE INTERNE



Dark Mirror



Ebano



Radica



Rovere Chiaro



Carbonio

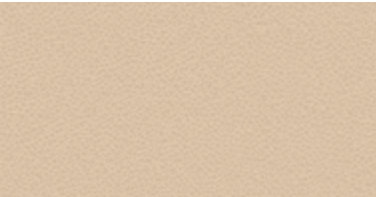


Black Piano

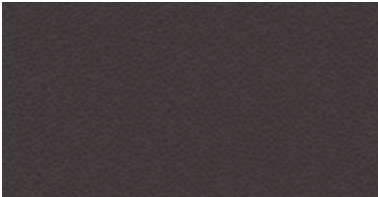
PLANCIA INFERIORE / TAPPETO / CINTURE DI SICUREZZA



Nero*



Sabbia

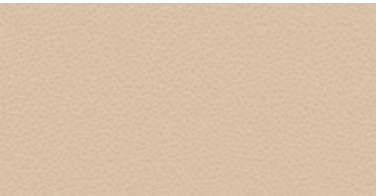


Marrone

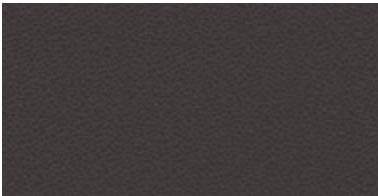
VOLANTE



Nero*



Sabbia

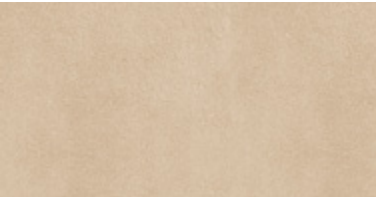


Marrone

CIELO ABITACOLO



Nero



Sabbia

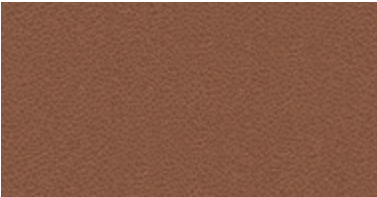


Grigio

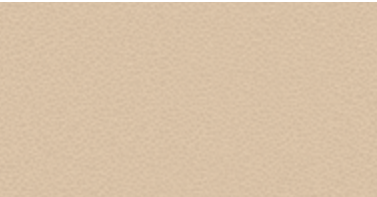
SEDILI



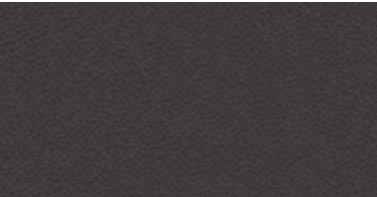
Nero*



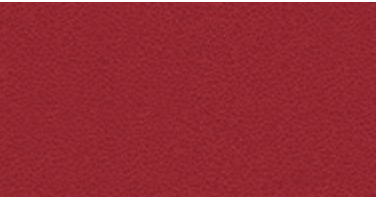
Cuoio*



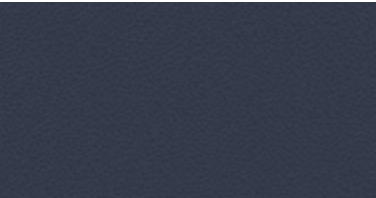
Sabbia*



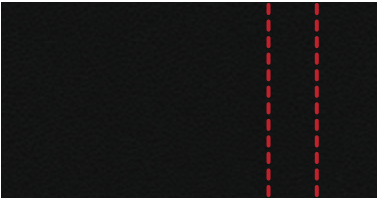
Marrone



Rosso



Blu



Nero Cuciture Rosso



Nero Cuciture Grigio

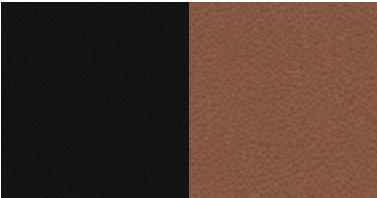


Nero Cuciture Cuoio

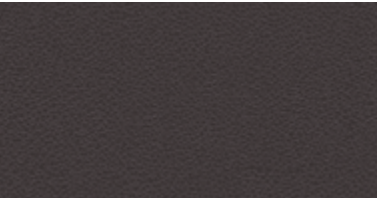
PLANCIA SUPERIORE



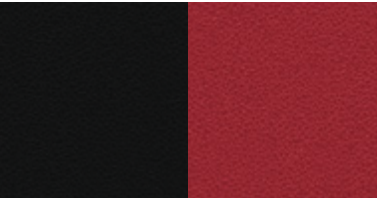
Nero*



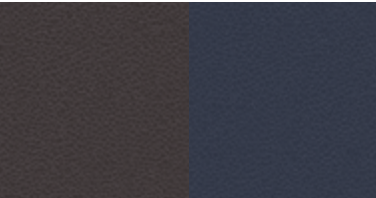
Nero / Cuoio



Marrone



Nero / Rosso



Marrone / Blu



Nero Cuciture Rosso



Nero Cuciture Grigio



Nero Cuciture Cuoio



Nero Cuciture Sabbia



Marrone Cuciture Sabbia

* Contenuti standard



ALFIERI

- * Misura cerchio: 18"
- * Pneumatico ant.: 235/50 R18
- * Pneumatico post.: 235/50 R18



VULCANO

- * Misura cerchio: 18"
- * Pneumatico ant.: 235/50 R18
- * Pneumatico post.: 275/45 R18
- * Trattamento: Diamantato



POSEIDONE

- * Misura cerchio: 19"
- * Pneumatico ant.: 245/45 R19
- * Pneumatico post.: 275/40 R19
- * Trattamento: Diamantato



PROTEO

- * Misura cerchio: 19"
- * Pneumatico ant.: 245/45 R19
- * Pneumatico post.: 275/40 R19
- * Trattamento: Diamantato



APOLLO

- * Misura cerchio: 19"
- * Pneumatico ant.: 245/45 R19
- * Pneumatico post.: 275/40 R19



URANO

- * Misura cerchio: 20"
- * Pneumatico ant.: 245/40 R20
- * Pneumatico post.: 285/35 R20



URANO

- * Misura cerchio: 20"
- * Pneumatico ant.: 245/40 R20
- * Pneumatico post.e: 285/35 R20
- * Trattamento: Diamantato



GTS ANTRACITE (FORGIATO)

- * Misura cerchio: 20"
- * Pneumatico ant.: 245/40 R20
- * Pneumatico post.: 285/35 R20
- * Trattamento: Diamantato



TITANO (FORGIATO)

- * Misura cerchio: 21"
- * Pneumatico ant.: 245/35 R21
- * Pneumatico post.: 285/30 R21
- * Trattamento: Opaco

STANDARD



Nero opaco

OPTIONAL



Rosso



Nero



Blu



Argento

	GHIBLI DIESEL	GHIBLI	GHIBLI S	GHIBLI S Q4
RUOTE E DINAMICA VETTURA				
Cerchi in lega 18" (235/50 R18 ant., 235/50 R18 post.) - ALFIERI	●	●	–	–
Cerchi in lega 18" - Diamantati (235/50 R18 ant., 275/45 R18 post.) - VULCANO	–	–	●	●
Cerchi in lega 19" - Diamantati (245/45 R19 ant., 275/40 R19 post.) - POSEIDONE	○	○	○	○
Cerchi in lega 19" - Diamantati (245/45 R19 ant., 275/40 R19 post.) - PROTEO	○ / p	○ / p	○ / p	○ / p
Cerchi in lega 19" - (245/45 R19 ant., 275/40 R19 post.) - APOLLO	○	○	○	○
Cerchi in lega 20" (245/40 R20 ant., 285/35 R20 post.) - URANO	○	○	○	○
Cerchi in lega 20" - Diamantati (245/40 R20 ant., 285/35 R20 post.) - URANO	○ / p	○ / p	○ / p	○ / p
Cerchi in lega 20" - Forgiati diamantati (245/40 R20 ant., 285/35 R20 post.) - GTS ANTRACITE	○	○	○	○
Cerchi in lega 21" - Forgiati opachi (245/35 R21 ant., 285/30 R21 post.) - TITANO	○ / p	○ / p	○ / p	○ / p
Ruotino di scorta 18"	○	○	○	○
Pinze freno Nero opaco	●	●	●	●
Pinze freno colore Nero	p	p	○ / p	○ / p
Pinze freno colore Rosso	p	p	○ / p	○ / p
Pinze freno colore Blu	p	p	○ / p	○ / p
Pinze freno colore Argento	p	p	○ / p	○ / p
Differenziale autobloccante	●	●	●	●
Cambio automatico ZF a 8 rapporti, con cambio sequenziale e modalità manuale +/- attraverso il pomello (attivabile con pulsante specifico)	●	●	●	●
IMPIANTO FRENANTE: Freni anteriori: pinze fisse monoblocco in alluminio, 6 pistoncini, con dischi forati autoventilanti co-fusi (360 x 32 mm) Freni posteriori: pinze fisse monoblocco in alluminio, 4 pistoncini, con dischi autoventilanti (350 x 28 mm)	●	●	●	●
Servosterzo ad assistenza variabile in funzione della velocità	●	●	●	●
Assetto sportivo delle sospensioni	p	–	–	p
Skyhook - Sistema di sospensioni adattive a controllo elettronico	○ / p	○	○	○ / p
Sistema di controllo I.C.E. (Increased Control & Efficiency): software specifico per una migliore gestione dinamica della vettura in tutte le condizioni e riduzione dei consumi	●	●	●	●
Maserati Active Sound	●	–	–	–
Funzione motore Start & Stop	●	●	●	●
SICUREZZA				
Blind Spot Alert	○	○	○	○
Proiettori anteriori adattativi bi-xeno	●	●	–	–
Proiettori anteriori bi-xeno con Adaptive Front Lighting System (AFS), sistema di lavaggio proiettori anteriori ad alta pressione	○ / p	○ / p	●	●
Sistema di lavaggio proiettori anteriori ad alta pressione	○ / p	○ / p	●	●
Day Running Light (DRL)	●	●	●	●
Fari posteriori con tecnologia a LED e terzo stop integrato sul lunotto posteriore	●	●	●	●
Accensione automatica dei fari	●	●	●	●

	GHIBLI DIESEL	GHIBLI	GHIBLI S	GHIBLI S Q4
Airbag: frontali a doppio stadio (guidatore e passeggero), laterali, protezione testa	●	●	●	●
Airbag protezione ginocchia guidatore				
Cinture di sicurezza anteriori con pretensionatori e limitatori di carico; cinture di sicurezza posteriori	●	●	●	●
Il controllo di stabilità Maserati Stability Program (MSP) - include:				
- controllo di trazione (ASR)				
- sistema antibloccaggio freni (ABS)	●	●	●	●
- distribuzione elettronica della frenata (EBD)				
- controllo della coppia motore (MSR)				
Brake Assistance System (BAS)	●	●	●	●
Hill Holder	●	●	●	●
Freno di stazionamento elettronico (EPB)	●	●	●	●
Sistema di monitoraggio della pressione degli pneumatici (TPMS), con visualizzazione sul quadro strumenti centrale digitale	●	●	●	●
Kit riparazione pneumatici con compressore	●	●	●	●
Cruise Control	●	●	●	●
EQUIPAGGIAMENTI ESTERNI				
Vernice pastello	●	●	●	●
Vernice metallizzata	○	○	○	○
Vernice metallescente	○	○	○	○
Vernice micalizzata	○	○	○	○
Vernice perlescente (tristrato)	○	○	○	○
Tettuccio apribile elettricamente, inclinabile e a scomparsa	○	○	○	○
Chromeline esterna	●	●	●	●
Ugelli parabrezza riscaldati	p	p	p	p
Sensori di parcheggio anteriori e posteriori con rappresentazione grafica della distanza sul display strumentazione	p	p	p	p
Telecamera posteriore con proiezione dell'immagine sul display MTC	p	p	p	p
Specchio retrovisore interno elettrocromico + sistema per la gestione automatica degli abbaglianti	●	●	●	●
Specchi esterni regolabili e ripiegabili elettricamente, riscaldabili, elettrocromici, con indicatori di direzione integrati a LED	p	p	p	p
Scarico doppio con duplice tubazione cromata dei terminali	●	●	●	●
Scritta Ghibli sul bagagliaio	●	●	●	●
Scritta Q4 sul bagagliaio	—	—	—	●

	GHIBLI DIESEL	GHIBLI	GHIBLI S	GHIBLI S Q4
EQUIPAGGIAMENTI INTERNI				
Cielo abitacolo in tessuto	●	●	●	●
Cielo abitacolo in Alcantara®	o / p	o / p	o / p	o / p
Rivestimento in pelle per sedili	●	●	●	●
Rivestimento in pelle estesa su: sedili, sopra plancia, braccioli porte	o / p	o / p	o / p	o / p
Rivestimento in finissima pelle estesa: sedili, sopra plancia, sotto plancia, braccioli porte, balconata porte, pannelli centrali porte e bracciolo centrale	o / p	o / p	o / p	o / p
Rivestimento in finissima pelle estesa e traforata su sedili (pelle traforata su seduta e centro schienale), sopra plancia, sotto plancia, braccioli, balconata e pannelli centrali (alcune combinazioni sono disponibili anche con le cuciture a contrasto)	o / p	o / p	o / p	o / p
Rivestimento Zegna Edition: interni in pelle e inserti in seta Zegna per sedili, pannelli porta, cielo dell'abitacolo e alette parasole. Disponibile in 3 colori: Nero/Cuoio/Rosso	o	o	o	o
Tridente ricamato su poggiatesta (richiede pelle pregiata con cuciture a contrasto)	o	o	o	o
Finiture effetto metallico su dettagli interni: Dark Mirror	●	●	–	–
Finiture in legno a poro aperto su dettagli interni: Radica	o / p	o / p	●	●
Finiture in legno a poro aperto su dettagli interni: Rovere Chiaro	o / p	o / p	o / p	o / p
Finiture laccate lucido su dettagli interni selezionati: Ebano	o / p	o / p	o / p	o / p
Finiture Black Piano su dettagli interni selezionati (sotto plancia, pannelli porte)	o / p	o / p	o / p	o / p
Finiture in carbonio lucido su dettagli interni	o / p	o / p	o / p	o / p
Volante multifunzione a tre razze	●	●	●	●
Volante e pomello cambio in finissima pelle (Nero o Marrone)	●	●	●	●
Volante e pomello cambio in finissima pelle Sabbia, con inserti tono su tono	o	o	o	o
Volante con inserto in legno e finissima pelle estesa anche su pomello cambio (Nero o Marrone)	o	o	o	o
Volante con inserto in legno e finissima pelle estesa anche su pomello cambio (Sabbia)	o	o	o	o
Volante con inserto in carbonio lucido e finissima pelle estesa anche su pomello cambio (Nero)	o	o	o	o
Pedaliera sportiva in acciaio spazzolato	p	p	p	p
Maserati Active Shifting: palette cambio in alluminio montate sul piantone dello sterzo	o / p	o / p	o / p	o / p
Vetri laminati ad alto isolamento termico e acustico (cristalli anteriori)	●	●	●	●
Vetri laminati ad alto isolamento termico e acustico (cristalli posteriori)	o	o	o	o
Sedili anteriori riscaldati	o / p	o / p	o / p	o / p
Sedili posteriori riscaldati	p	p	p	p
Sedile posteriore con sedili abbattibili al 40%/60%	●	●	●	●
Tunnel centrale con Mediabox, include USB e connessione Aux-in, due portabicchieri e accendisigari 12V	●	●	●	●
Bracciolo anteriore con doppia apertura meccanica, scomparto illuminato, climatizzatore, due portabicchieri e presa 12V	●	●	●	●
Bracciolo posteriore con portabicchieri a scomparsa, comparto portaoggetti illuminato, presa USB e presa 12V	p	p	p	p
Bracciolo posteriore con vano portaoggetti e portabicchieri	●	●	●	●
Orologio Maserati design al centro plancia	●	●	●	●
Vani portaoggetti: anteriore lato guida e lato passeggero su plancia con sportello; bracciolo anteriore e posteriore; tasche su portiere anteriori e posteriori; tasche retroschiena	●	●	●	●

	GHIBLI DIESEL	GHIBLI	GHIBLI S	GHIBLI S Q4
Presa 12V nel bagagliaio	●	●	●	●
Tappetini in velluto	●	●	●	●
COMFORT E FUNZIONALITÀ				
Maserati Touch Control (MTC): display touch screen da 8,4" comprendente: radio, DAB radio, lettore CD/DVD, lettore SD, USB e AUX-in (in scompartimento a scomparsa su tunnel anteriore), chip Apple®, Bluetooth®, controllo funzioni clima, assetto vettura, ecc.	●	●	●	●
DAB: Digital Audio Broadcast (Digital radio)	o	o	o	o
Display centrale a colori da 7" inserito nel cruscotto con computer di bordo/informazioni al conducente	●	●	●	●
Navigatore	p	p	p	p
Sensore temperatura aria esterna	●	●	●	●
Impianto clima bi-zona	●	●	●	●
Sensore pioggia per l'attivazione automatica dei tergicristalli	●	●	●	●
Tendina parasole elettrica per lunotto	o / p	o / p	o / p	o / p
Ventilazione sedili anteriori	o / p	o / p	o / p	o / p
Volante riscaldato in finissima pelle colorata (Nero o Marrone) con inserto in legno	o	o	o	o
Volante riscaldato in finissima pelle Sabbia con inserto in legno	o	o	o	o
Regolazione meccanica del piantone dello sterzo (altezza e distanza)	●	●	●	●
Regolazione elettrica del piantone dello sterzo (altezza e distanza)	o / p	o / p	o / p	o / p
Regolazione elettrica della pedaliera	p	p	p	p
Sedile guidatore regolabile elettricamente (a 6 vie), sedile passeggero regolabile manualmente (a 4 vie)	●	●	–	–
Sedili anteriori regolabili elettricamente (8 vie + 4 vie per i lombari), con 2 memorie per il sedile guidatore	o / p	o / p	●	●
Sistema Easy Entry-Exit su piantone sterzo e sedile guidatore	p	p	p	p
Impianto audio con 8 altoparlanti (280 W)	●	●	●	●
Impianto audio Harman Kardon con 10 altoparlanti (900 W)	o	o	o	o
Impianto audio premium con 10 altoparlanti (600 W)	o	o	o	o
Impianto audio Bowers & Wilkins Premium Surround Sound con 15 altoparlanti (1.280 W) con funzione Clari-Fi per il ripristino della qualità audio	o	o	o	o
SIRI (Apple® function) Smart Personal Assistant	●	●	●	●
Vetri oscurati (ascendenti posteriori, lunotto)	o	o	o	o
Telecomando chiave in alluminio con funzione key-less Go (include: tasto chiusura/apertura porte, apertura bagagliaio, accensione luci esterne) - Sistema key-less Entry	●	●	●	●
Portellone elettrico	p	p	p	p
Antifurto con allarme (perimetrico, volumetrico, antisollevamento e con immobiliser)	o	o	o	o
Hotspot Wi-Fi	o	o	o	o
HomeLink® (dispositivo apertura porta garage e cancello)	p	p	p	p
Kit fumatori (posacenere per portabicchiere e accendisigari)	o	o	o	o
Guida rapida cartacea e libretto uso e manutenzione interattivo su DVD, visualizzabile attraverso MTC (Maserati Touch Control)	●	●	●	●

I PACCHETTI GHIBLI

Stile esclusivo, versatilità e performance. Questo è il DNA di Ghibli, una berlina con le sembianze di una coupé con la quale godere quotidianamente del mix unico tra comfort, lusso e sportività. Per sfruttare appieno le caratteristiche della propria Ghibli è consigliabile fare largo uso dei pacchetti ideati appositamente per enfatizzare a seconda dei casi alcune delle eccezionali caratteristiche di questo straordinario modello.

BUSINESS PACK E BUSINESS PACK PLUS

Il pacchetto Business rappresenta la migliore risposta per le persone che trascorrono molto tempo a bordo della propria Ghibli per motivi professionali. Accanto all'ulteriore sicurezza offerta dai sensori di parcheggio, l'intuitivo sistema di intrattenimento è completato dalla navigazione satellitare. Il pacchetto Business Plus aggiunge un ulteriore tocco di comfort grazie al sistema di riscaldamento dei sedili anteriori.

BUSINESS PACK	GHIBLI DIESEL	GHIBLI	GHIBLI S	GHIBLI S Q4
Navigatore	●	●	●	●
Sensori di Parcheggio	●	●	●	●
BUSINESS PACK PLUS				
Navigatore	●	●	●	●
Sensori di Parcheggio	●	●	●	●
Sedili anteriori riscaldati	●	●	●	●

CONVENIENCE PACK

Il pacchetto Convenience va a completare i pacchetti Business con due strumenti, che faciliteranno le vostre manovre di parcheggio – la telecamera posteriore - e che renderanno più confortevole il vostro ritorno a casa – il sistema HomeLink®.

	GHIBLI DIESEL	GHIBLI	GHIBLI S	GHIBLI S Q4
Telecamera posteriore per parcheggio	●	●	●	●
HomeLink® (dispositivo apertura porta garage e cancello)	●	●	●	●
Portellone elettrico	●	●	●	●

COLD WEATHER PACK

Questo pacchetto combina equipaggiamenti utili per una guida confortevole anche in condizioni atmosferiche avverse.

	GHIBLI DIESEL	GHIBLI	GHIBLI S	GHIBLI S Q4
Sedili anteriori riscaldati	●	●	●	●
Sedili posteriori riscaldati	●	●	●	●
Ugelli parabrezza riscaldati	●	●	●	●
Tendina parasole elettrica per lunotto	●	●	●	●
Volante riscaldato con inserto in legno	●	●	●	●

PREMIUM PACK

Il pacchetto Premium consente di trovare sempre la migliore posizione di guida e avere una visibilità ottimale per rendere il viaggio a bordo della propria Maserati più confortevole e sicuro.

	GHIBLI DIESEL	GHIBLI	GHIBLI S	GHIBLI S Q4
Specchi retrovisori esterni elettrocromici	●	●	●	●
Sistema Easy Entry-Exit su piantone sterzo e sedile	●	●	●	●
Regolazione elettrica della pedaliera	●	●	●	●
Regolazione elettrica del volante	●	●	●	●
Sedili anteriori regolabili elettricamente (8 vie + 4 vie per i lombari), con 2 memorie per il sedile guidatore	●	●	—	—
Proiettori anteriori bi-xeno con Sistema AFS	●	●	—	—

EXECUTIVE PACK E EXECUTIVE PACK PLUS

Un allestimento lussuoso, con l'esclusiva pelle premium dalla trama naturale che avvolge sedili, plancia e i pannelli delle portiere, rivolto ai clienti più raffinati che desiderano toccare con mano l'esclusività che soltanto Maserati sa offrire. Il pacchetto Executive Plus aggiunge alla pelle naturale il sistema di ventilazione dei sedili anteriori.

EXECUTIVE PACK	GHIBLI DIESEL	GHIBLI	GHIBLI S	GHIBLI S Q4
Rivestimento in finissima pelle estesa	●	●	●	●
Finiture in legno a poro aperto: Radica (*)	●	●	—	—
Cielo abitacolo in Alcantara®	●	●	●	●
Bracciolo posteriore con portabicchieri a scomparsa, comparto portaoggetti illuminato, presa USB e presa 12V	●	●	●	●
EXECUTIVE PACK PLUS				
Rivestimento in finissima pelle estesa con sedili in pelle traforata	●	●	●	●
Ventilazione sedili anteriori	●	●	●	●
Finiture in legno a poro aperto: Radica (*)	●	●		
Cielo abitacolo in Alcantara®	●	●	●	●
Bracciolo posteriore con portabicchieri a scomparsa, comparto portaoggetti illuminato, presa USB e presa 12V	●	●	●	●

(*) Contenuto modificabile con sovrapprezzo, a scelta tra Rovere Chiaro, Ebano o Carbonio lucido.

SPORT PACK

Il desiderio di adrenalina viene soddisfatto dall'allestimento sportivo studiato per la Ghibli. Un'esperienza indimenticabile che può essere apprezzata quotidianamente.

	GHIBLI DIESEL	GHIBLI	GHIBLI S	GHIBLI S Q4
Assetto sportivo delle sospensioni (*)	●	—	—	●
Cerchi in lega 19" diamantati – PROTEO (**)	●	●	●	●
Pinze freno verniciate di colore nero, rosso, blu o argento	●	●	●	●
Rivestimento in pelle estesa su: sedili, sopra plancia, braccioli porte, con cuciture a contrasto (***)	●	●	●	●
Maserati Active Shifting: palette cambio in alluminio	●	●	●	●
Pedaliera sportiva in acciaio spazzolato	●	●	●	●

(*) Le sospensioni Sport possono essere sostituite con un sovrapprezzo con il sistema a controllo elettronico delle sospensioni Sky-hook.
(**) Contenuto modificabile, con sovrapprezzo, a scelta tra i cerchi da 20" diamantati e 21" forgiati.
(***) Contenuto modificabile, con sovrapprezzo, scegliendo l'opzione pelle naturale, il pacchetto Executive o Executive Plus: sulla plancia sarà utilizzata pelle naturale.



MASERATI LEGGENDA SPORTIVA

Maserati nasce come costruttore di auto da corsa, ed è proprio in pista che risiedono le sue più profonde radici. Dopo gli impressionanti record della MC12, lo spirito competitivo della Casa continua nel Maserati Trofeo MC, campionato internazionale monomarca dedicato a tutti i gentlemen drivers che vogliono gareggiare nella categoria GT.

TROFEO MC WORLD SERIES. STYLISH TRACK EXCITEMENT

Il Trofeo Maserati MC rappresenta una della serie internazionali di maggior successo nel panorama delle competizioni GT monomarca. La stagione 2015 è caratterizzata da un nuovo calendario intercontinentale con gare in Europa, Stati Uniti, Giappone e Cina e da un nuovo regolamento sportivo che prevede un formato gara ancor più coinvolgente e competitivo per i partecipanti. Per maggiori informazioni: visitate il sito www.maseraticorse.com o inviate una mail a TrofeoMaserati@maserati.com

CORSI DI GUIDA MASTER MASERATI

Un'esperienza irrinunciabile, interamente al volante dei modelli Maserati, per acquisire competenza sulle tecniche di guida granturismo e di guida sicura.

MASTER WARM UP

Il Master Warm up Maserati rappresenta il primo approccio della clientela Maserati ad un training di guida in pista con vetture ad alte prestazioni ed il supporto di uno staff estremamente qualificato ed esperto. L'opportunità quindi di entrare da protagonista nel mondo Maserati, partendo dalla visita agli stabilimenti storici a Modena dove vengono costruite le inconfondibili vetture del Tridente, per arrivare al circuito di Varano de' Melegari, sede dei Corsi Master, ed iniziare a gustarne le eccezionali prestazioni attraverso un Corso che, nell'arco dell'intero pomeriggio di attività dinamica, prevede diverse sessioni di guida in pista, integrate da un esercizio di controllo vettura per iniziare a saggiare le capacità di guida degli allievi, che potranno in seguito essere perfezionate nei successivi livelli di Corso.

MASTER GT 1 DAY

Corso di un giorno, dedicato a chi desidera impostare al meglio e



perfezionare la propria tecnica di guida al volante dei modelli della Casa del Tridente. Il Corso è strutturato per garantire un ottimale approccio alle tecniche di guida di vetture ad alte prestazioni, con uno staff dedicato che si propone l'obiettivo di migliorare le caratteristiche personali di guida di ogni partecipante, in un contesto di coinvolgimento e divertimento.

MASTER GT 2 DAYS

Un intenso programma di training, della durata di 2 giorni con un orientamento alle tecniche avanzate di guida granturismo e di guida sicura e sportiva. Il training si divide tra fasi di guida in pista (impostazione traiettorie con istruttore a bordo, analisi telemetria) ed esercizi di controllo vettura in situazioni simulate di varie condizioni di fondo stradale (cambio rapido di direzione, sbandata controllata, tecnica di frenata).

MASTER HIGH PERFORMANCE

Il corso HP Maserati offre un servizio altamente personalizzato grazie a un programma che si compone di concetti avanzati di guida veloce e di esercizi tecnicamente più complessi e coinvolgenti, tali da presupporre la conoscenza delle fondamentali tecniche di guida. Un'opportunità unica per approfondire il mondo granturismo Maserati.



MASTER ITALIAN LIFESTYLE EXPERIENCE

Un esclusivo corso-evento che permette agli appassionati e ai loro accompagnatori di vivere il concetto di "Italian style", godendo della splendida alternanza tra le sessioni in circuito e le attività organizzate dal team Maserati in due città ricche di storia come Parma e Firenze. Un programma a cinque stelle pensato per coinvolgere al 100% tanto il drive quanto la persona che viaggia con lui.

MASTER MASERATI INCENTIVE

I corsi Incentive della durata di mezza giornata oppure una giornata prevedono una serie di attività in un contesto di estremo coinvolgimento: oltre alle sessioni di guida in pista, abbinati alle esercitazioni dinamiche si affiancano infatti contest aziendali che stimolano lo spirito di gruppo. La formula Master Incentive rappresenta il contesto ideale per sviluppare eventi incentive, team building e convention aziendali.

Per informazioni e iscrizioni Segreteria Master Maserati:
Telefono +39 0525 551138 – Fax +39 0525 551140
info@mastergt.it – www.maserati.com

SERVIZI FINANZIARI

I concessionari ufficiali Maserati saranno lieti di guidarvi con professionalità tra le varie possibilità di pagamento, realizzando un pacchetto di condizioni ritagliate su misura per le vostre esigenze.

FACTORY TOUR*

Per conoscere dove e come nasce il mito Maserati. Maserati offre la possibilità di conoscere i segreti dal suo interno attraverso una visita guidata nello stabilimento produttivo di Modena. Per capire come nascono le auto, scoprire i loro segreti, comprenderne a pieno la meccanica e sentirsi sempre più parte della famiglia Maserati.

MASERATI EXPERIENCE**

Per chi, oltre alla visita allo stabilimento Maserati, è interessato a scoprire cultura, storia e sapori di Modena. Il programma Maserati Experience, di uno o più giorni, le offre la possibilità di conoscere da vicino la realtà che circonda il mondo Maserati: Modena con le sue opere d'arte, la sua storia e la sua gastronomia. Può personalizzare la sua Maserati Experience scegliendo e combinando diverse attività:

- Visita al Museo Panini e/o al Museo Stanguellini
- Visita guidata della città
- Visita guidata ad un'acetaia con degustazione di aceto balsamico
- Visita guidata presso una Cantina con assaggi di vini tipici
- Scuola di cucina
- ... e molto altro.

MASERATI COLLECTION

Per condividere la passione che contraddistingue Maserati, anche negli «accessori», e sentirsi sempre parte di un mondo di pura eccellenza. Gli esclusivi prodotti della Maserati Collection sono disponibili presso tutti i Concessionari ufficiali Maserati e presso il Maserati Store dello Showroom Maserati di Modena. Tutti gli articoli sono inoltre acquistabili direttamente da casa attraverso il sito internet www.maseratistore.com, il negozio on-line per ordinare e ricevere gli articoli della Maserati Collection in tutto il mondo.

MASERATI CLUB

Per condividere momenti emozionanti nel segno del Tridente. I proprietari di vetture Maserati di ogni epoca possono gustare il piacere di guidare le sportive della Casa del Tridente partecipando ad un calendario di eventi turistici e sportivi dedicati ai soli Soci. Il Maserati Club rappresenta il "trait d'union" tra passato, presente e futuro della Casa modenese. Diventare soci del Maserati Club è semplice: il programma degli eventi e la scheda di iscrizione sono disponibili presso le Concessionarie Maserati. Per maggiori informazioni www.maseraticlub.com

ACCESSORI ORIGINALI MASERATI

Appositamente creati per la piena soddisfazione del cliente, gli accessori originali Maserati integrano alla perfezione design e funzionalità. La cura del dettaglio, lo stile e la qualità di ogni singolo accessorio raccontano la profonda essenza del marchio Maserati da sempre alla ricerca della perfetta armonia tra confort

e prestazione. Teli Copriauto e Prodotti di Cura dell'auto sono alcuni dei piccoli accorgimenti della categoria "Pulizia e Cura", oggetti sviluppati per preservare inalterato nel tempo il fascino delle vetture Maserati. "Sicurezza", una selezione di articoli come i Seggiolini Auto e il Trattamento Idrorepellente per il parabrezza per viaggiare in completa sicurezza e serenità. A completare la gamma, si aggiungono gli accessori della categoria "Viaggio" come gli Pneumatici invernali e la Rete baule, oggetti studiati per vivere a pieno la propria vettura. Questi sono solo alcuni tra i numerosi articoli disponibili, grazie ai quali il Cliente può rendere unica la sua esperienza di guida a bordo della propria Maserati.

MASERATI CLASSICHE

Dedicato agli appassionati e ai possessori di vetture d'epoca della casa modenese, l'ente Maserati Classiche si rivolge a tutti coloro che vogliono rivivere il glorioso passato firmato dal marchio del Tridente. La gamma di prodotti firmata Maserati Classiche comprende articoli studiati per valorizzare il grande patrimonio storico aziendale di oltre novant'anni di storia: tele pittoriche rappresentanti i momenti più gloriosi e le vetture che hanno segnato la storia dell'automobilismo mondiale, riproduzioni originali dei cataloghi ricambi d'epoca, libretti di uso e manutenzione e brochure dei modelli del passato, articoli di merchandising quali abbigliamento, modellini e tanto altro ancora. Tutte le informazioni sono disponibili sul sito www.maserati.it nella sezione Maserati - Maserati Classic e all'indirizzo e-mail maserati.classiche@maserati.com

* Il tour è organizzato solo su appuntamento ed è prenotabile presso i concessionari di tutto il mondo

** Per maggiori informazioni può contattarci scrivendo a: maseratiexperience@maserati.com





PRODUZIONE

UNA MAGNIFICA SINERGIA TRA UOMO E MACCHINA

La produzione della Ghibli è localizzata nell'innovativo sito produttivo di Grugliasco, alle porte di Torino, che dal 2013 affianca gli storici stabilimenti di Modena. L'impianto è intitolato a Giovanni "Gianni" Agnelli, onorando così lo stretto legame di uno dei patriarchi del Gruppo con l'area del torinese. Maserati ha investito un miliardo di Euro per ammodernare la propria struttura, equipaggiandola con i macchinari tecnologicamente più avanzati, mentre le linee di produzione sono seguite da personale qualificato che garantisce un livello di qualità artigianale. Proseguendo

sul solco tracciato dall'Azienda con il sistema World Class Manufacturing (WCM), l'impianto rappresenta un ambiente altamente tecnologico vocato alla realizzazione di vetture dagli standard qualitativi superiori. Ogni esemplare è costruito su ordinazione: per far fronte ai milioni di combinazioni possibili, un documento specifico segue ogni vettura al fine di garantire l'esatta corrispondenza dell'allestimento alle richieste del cliente.

PRODUZIONE

CREAZIONI ECCEZIONALI MERITANO UNA CONFEZIONE SPECIALE

Una volta prodotta, la Ghibli è sottoposta a svariati controlli di qualità, dalla verifica dell'impermeabilità ai test su diversi tipi di fondo stradale. Ogni vettura viene poi testata da esperti collaudatori per circa 50 Km su strade locali, inclusi percorsi montuosi, cittadini e autostradali. Un'ulteriore serie di 24 controlli precede un'ultima ispezione da parte di un professionista esterno. Infine, esperti ispettori Maserati effettuano le verifiche definitive in guanti bianchi prima di confezionare la vettura in una speciale copertura protettiva per il percorso verso l'importatore, il concessionario e infine il cliente. Un tipo di cura e di orgogliosa consegna che non è seconda a nessuno.



EUROPA:

AUSTRIA
AZERBAIJAN
BELGIO
BULGARIA
CIPRO
DANIMARCA
ESTONIA
FRANCIA
GEORGIA
GERMANIA
GRECIA
ISRAELE
ITALIA
KAZAKISTAN
LITUANIA
LUSSEMBURGO

NORVEGIA
OLANDA
POLONIA
PORTOGALLO
PRINCIPATO DI MONACO
REGNO UNITO
REPUBBLICA Ceca
ROMANIA
RUSSIA
SPAGNA
SVEZIA
SVIZZERA
TURCHIA
UCRAINA
UNGHERIA

AFRICA / MEDIO ORIENTE:

ARABIA SAUDITA
BAHRAIN
EGITTO
EMIRATI ARABI UNITI
GIORDANIA
INDIA
KUWAIT
LIBANO
MAROCCO
OMAN
QATAR
SUD AFRICA



CONTACT CENTRE MASERATI:

Global - info@maserati.com • Italia - 800 008 008 • Svizzera (Tedesca) - 0800 837 100 • Svizzera (Francese) - 0800 837 200 • Svizzera (Italiana) - 0800 837 300 • Germania - 0800 810 80 80
Svezia - 020 798 000 • Norvegia - 800 180 88 • Austria - 0800 281 888 • Francia - 0800 908 000 • Polonia - 48 22 57047 30 • Principato di Monaco - 800 93 888 • Danimarca - 808 880 00



Belgio (Fiammingo) - 0800 710 31 • Belgio (Francese) - 0800 710 30 • Lussemburgo - 800 280 00 • Olanda - 0800 022 42 34 • Spagna - 900 996 945 • Portogallo - 800 839 103 • Grecia - 00800 3912 725 41
 Turchia - 00800 399 090 538 • Regno Unito - 0800 064 6468 • Australia - 1 800 196 941 • Hong Kong - 00 852 2870 8821 • Giappone - 0120 965 120



Consultando il sito www.maserati.com oppure attraverso la Rete Assistenza Maserati è possibile conoscere l'elenco dei telefoni compatibili con il sistema Multi Media System ed il loro livello di compatibilità. Le illustrazioni e i testi contenuti in questa brochure si basano su informazioni in possesso al momento della stampa e non costituiscono descrizione delle caratteristiche specifiche da parte del Costruttore. Alcuni modelli ed equipaggiamenti potrebbero non essere disponibili o esserlo in tempi successivi all'introduzione sul mercato. La Maserati si riserva il diritto di apportare modifiche in ogni momento e senza preavviso, nei colori, nel design e nei dati tecnici. I Concessionari Ufficiali Maserati saranno lieti di fornire dettagli ed aggiornamenti in proposito.



Scopri il mondo Maserati inquadrando il QR code con la fotocamera del Tuo smartphone oppure visitando www.maserati.com