

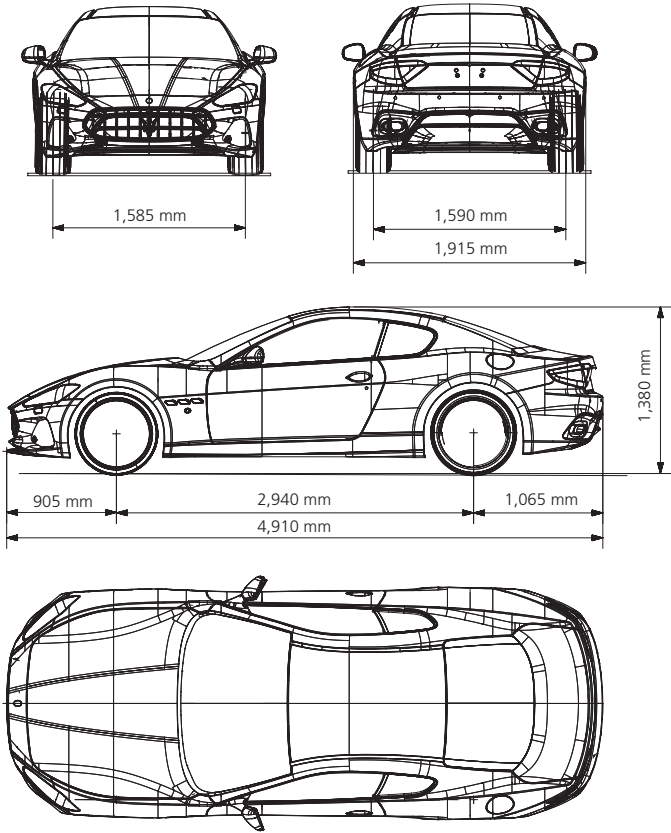


MASERATI



GranTurismo

GranCabrio



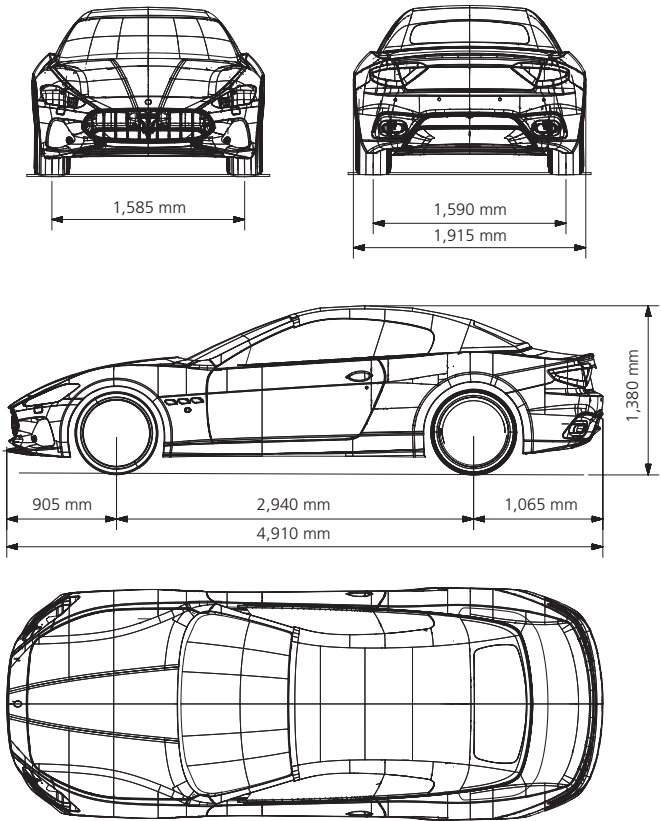
寸法および重量		
全長		4,910 mm
全幅 (ドアミラーを含む)		2,055 mm
全幅 (ドアミラーを含まず)		1,915 mm
全高		1,380 mm
ホイールベース		2,940 mm
フロントトレッド		1,585 mm
リアトレッド		1,590 mm
フロント オーバーハング		905 mm
リア オーバーハング		1,065 mm
トランク容量		260 L
燃料タンク容量		86 L
車両重量		1,950 kg
車両総重量		2,170 kg
重量配分 フロント/リア		49 % / 51 %
*ヨーロッパ市場モデル		

タイヤ	
フロント	245/35 ZR20
リア	285/35 ZR20

エンジン	
シリンダー数および形式	90° V型8気筒
総排気量	4,691 cc
ボア	94 mm
ストローク	84.5 mm
圧縮比	11.25:1
最高出力	338 kW (460 ps)
最高出力時エンジン回転数	7,000 rpm
最大トルク	520 Nm
最大トルク発生エンジン回転数	4,750 rpm

トランスミッション	
トランスミッション	6速 AT (RWD)

パフォーマンス	
最高速度	299 km/h
0-100 km/h 加速	4.8 秒
100-0 km/h 制動距離	35 m
燃料消費率 - 複合サイクル(L/100 km)*	14.3
燃料消費率 - アーバンサイクル(L/100 km)*	21.9
燃料消費率 - エクストラ アーバンサイクル(L/100 km)*	9.8
CO ₂ 排出量 - 複合サイクル(g/km)*	331
適合排出ガス規制*	Euro 6
*ヨーロッパ仕様値	



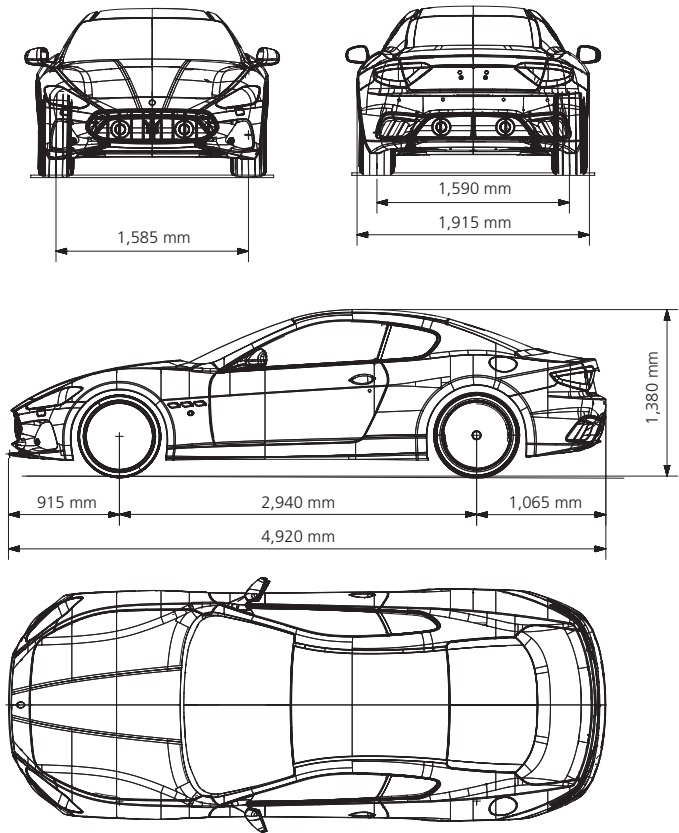
寸法および重量		
全長		4,910 mm
全幅 (ドアミラーを含む)		2,055 mm
全幅 (ドアミラーを含まず)		1,915 mm
全高		1,380 mm
ホイールベース		2,940 mm
フロントトレッド		1,585 mm
リアトレッド		1,590 mm
フロント オーバーハング		905 mm
リア オーバーハング		1,065 mm
トランク容量		173 L
燃料タンク容量		75 L
車両重量		2,070 kg
車両総重量		2,290 kg
重量配分 フロント/リア (ソフトトップ閉)		49 % / 51 %
重量配分 フロント/リア (ソフトトップ開)		49 % / 52 %
*ヨーロッパ市場モデル		

タイヤ	
フロント	245/35 ZR20
リア	285/35 ZR20

エンジン	
シリンダー数および形式	90° V型8気筒
総排気量	4,691 cc
ボア	94 mm
ストローク	84.5 mm
圧縮比	11.25:1
最高出力	338 kW (460 ps)
最高出力時エンジン回転数	7,000 rpm
最大トルク	520 Nm
最大トルク発生エンジン回転数	4,750 rpm

トランスミッション	
トランスミッション	6速 AT (RWD)

パフォーマンス	
最高速度	288 km/h
0-100 km/h 加速	5.0 秒
100-0 km/h 制動距離	35 m
燃料消費率 - 複合サイクル(L/100 km)*	14.5
燃料消費率 - アーバンサイクル(L/100 km)*	22.5
燃料消費率 - エクストラ アーバンサイクル(L/100 km)*	9.8
CO ₂ 排出量 - 複合サイクル(g/km)*	337
適合排出ガス規制*	Euro 6
*ヨーロッパ仕様値	



寸法および重量	
全長	4,920 mm
全幅 (ドアミラーを含む)	2,055 mm
全幅 (ドアミラーを含まず)	1,915 mm
全高	1,380 mm
ホイールベース	2,940 mm
フロントトレッド	1,585 mm
リアトレッド	1,590 mm
フロント オーバーハング	915 mm
リア オーバーハング	1,065 mm
トランク容量	260 L
燃料タンク容量	86 L
車両重量	1,950 kg
車両総重量	2,170 kg
重量配分 フロント/リア	49 % / 51 %
*ヨーロッパ市場モデル	

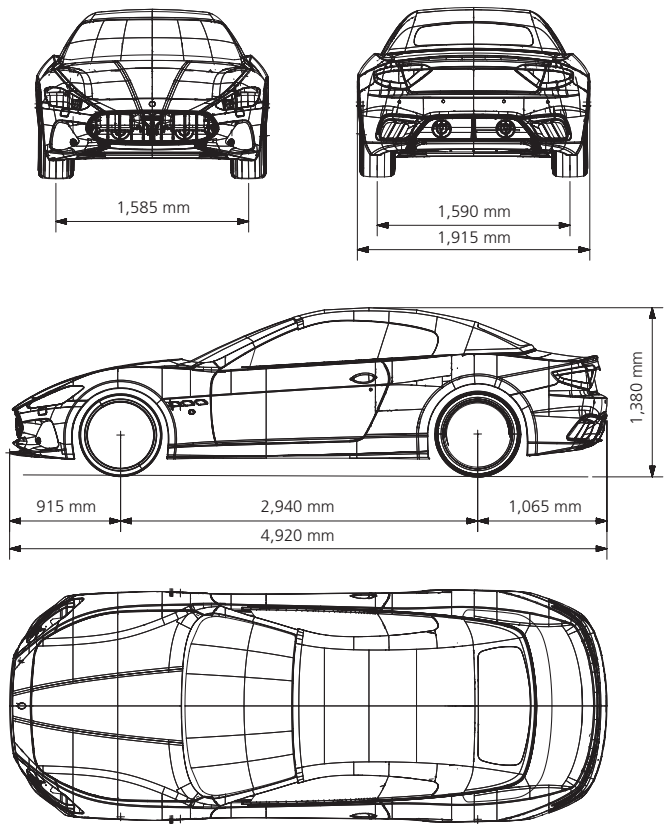
タイヤ	
フロント	245/35 ZR20
リア	285/35 ZR20

エンジン	
シリンダー数および形式	90° V型8気筒
総排気量	4,691 cc
ボア	94 mm
ストローク	84.5 mm
圧縮比	11.25:1
最高出力	338 kW (460 ps)
最高出力時エンジン回転数	7,000 rpm
最大トルク	520 Nm
最大トルク発生エンジン回転数	4,750 rpm

トランスミッション	
トランスミッション	6速 AT (RWD)

パフォーマンス	
最高速度	301 km/h
0-100 km/h 加速	4.7 秒
100-0 km/h 制動距離	35 m
燃料消費率 - 複合サイクル(L/100 km)*	14.3
燃料消費率 - アーバンサイクル(L/100 km)*	21.9
燃料消費率 - エクストラ アーバンサイクル(L/100 km)*	9.8
CO ₂ 排出量 - 複合サイクル(g/km)*	331
適合排出ガス規制*	Euro 6

*ヨーロッパ仕様値



寸法および重量	
全長	4,920 mm
全幅 (ドアミラーを含む)	2,055 mm
全幅 (ドアミラーを含まず)	1,915 mm
全高	1,380 mm
ホイールベース	2,940 mm
フロントトレッド	1,585 mm
リアトレッド	1,590 mm
フロント オーバーハング	915 mm
リア オーバーハング	1,065 mm
トランク容量	173 L
燃料タンク容量	75 L
車両重量	2,070 kg
車両総重量	2,290 kg
重量配分 フロント/リア (ソフトトップ閉)	49 % / 51 %
重量配分 フロント/リア (ソフトトップ開)	48 % / 52 %
*ヨーロッパ市場モデル	

タイヤ	
フロント	245/35 ZR20
リア	285/35 ZR20

エンジン	
シリンダー数および形式	90° V型8気筒
総排気量	4,691 cc
ボア	94 mm
ストローク	84.5 mm
圧縮比	11.25:1
最高出力	338 kW (460 ps)
最高出力時エンジン回転数	7,000 rpm
最大トルク	520 Nm
最大トルク発生エンジン回転数	4,750 rpm

トランスミッション	
トランスミッション	6速 AT (RWD)

パフォーマンス	
最高速度	291 km/h
0-100 km/h 加速	4.9 秒
100-0 km/h 制動距離	35 m
燃料消費率 - 複合サイクル(L/100 km)*	14.5
燃料消費率 - アーバンサイクル(L/100 km)*	22.5
燃料消費率 - エクストラ アーバンサイクル(L/100 km)*	9.8
CO ₂ 排出量 - 複合サイクル(g/km)*	337
適合排出ガス規制*	Euro 6

*ヨーロッパ仕様値

GranCabrio Sport
GranTurismo Sport

イエロー

レッド

ブルー

アルマイト マット
ブルー

チタニウム

シルバー

ブラック

アルマイト マット
レッド

トロフェオ・デザイン
ポリッシュ (鍛造)

アストロ・デザイン
シルバー

アストロ シャイン
アンスラサイト グレー

バードケージ・デザイン
シルバー

バードケージ・デザイン
グリジオ マーキュリー

トライデント・デザイン
シルバー

フロントタイヤ: 8.5J x 20 インチ
リア タイヤ: 10.5J x 20 インチ

フロントタイヤ: 8.5J x 20 インチ
リア タイヤ: 10.5J x 20 インチ

フロントタイヤ: 8.5J x 20 インチ
リア タイヤ: 10.5J x 20 インチ

フロント タイヤ: 8.5J x 20 インチ
リア タイヤ: 10.5J x 20 インチ

フロント タイヤ: 8.5J x 20 インチ
リア タイヤ: 10.5J x 20 インチ

フロント タイヤ: 8.5J x 20 インチ
リア タイヤ: 10.5J x 20 インチ

トライデント・デザイン
グリジオ マーキュリー

MC デザイン
グロス ブラック

MC デザイン
シャイン チタニウム

MC デザイン マット・
グラファイト

ネプチューン
デザイン シルバー

ネプチューン デザイン
グリジオ マーキュリー

ネプチューン・デザイン
グロス ブラック

フロントタイヤ: 8.5J x 20 インチ
リア タイヤ: 10.5J x 20 インチ

フロント タイヤ: 8.5J x 20 インチ
リア タイヤ: 10.5J x 20 インチ

フロント タイヤ: 8.5J x 20 インチ
リア タイヤ: 10.5J x 20 インチ

フロント タイヤ: 8.5J x 20 インチ
リア タイヤ: 10.5J x 20 インチ

フロント タイヤ: 8.5J x 20 インチ
リア タイヤ: 10.5J x 20 インチ

フロント タイヤ: 8.5J x 20 インチ
リア タイヤ: 10.5J x 20 インチ

GranCabrio MC
GranTurismo MC

ポリッシュ アルミ

イエロー

レッド

ブルー

アルマイト マット
ブルー

チタニウム

シルバー

ブラック

アルマイト マット
レッド

トロフェオ・デザイン シルバー (鍛造)

トロフェオ・デザイン
ポリッシュ (鍛造)

フロント タイヤ: 8.5J x 20 インチ
リア タイヤ: 10.5J x 20 インチ

フロント タイヤ: 8.5J x 20 インチ
リア タイヤ: 10.5J x 20 インチ

MC デザイン グロス ブラック

MC デザイン チタニウム

MC デザイン マット・グラファイト

ネプチューン・デザイン
グロス ブラック

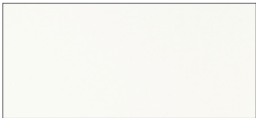
フロント タイヤ: 8.5J x 20 インチ
リア タイヤ: 10.5J x 20 インチ

フロント タイヤ: 8.5J x 20 インチ
リア タイヤ: 10.5J x 20 インチ

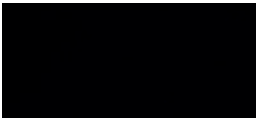
フロント タイヤ: 8.5J x 20 インチ
リア タイヤ: 10.5J x 20 インチ

フロント タイヤ: 8.5J x 20 インチ
リア タイヤ: 10.5J x 20 インチ

ソリッド ペイント



ビアンコ エルドラド
Bianco Eldorado



ネロ
Nero

メタリック ペイント



ブルー ソフィスティケート
Blu Sosticato



ロッソ トリオンファーレ
Rosso Trionfale

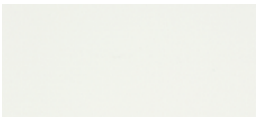


ネロ カーボニオ
Nero Carbonio

スペシャル ペイント



ジャッロ グランツーリズム
Giallo Granturismo



ビアンコ フジ
Bianco Fuji



ビアンコ バードケージ
Bianco Birdcage



グリジオ ラバ
Grigio Lava

3 層コート



ブルー アッソルレート
Blu Assoluto



ブルー インキオストロ
Blu Inchiostro



グリジオ ピエトラ
Grigio Pietra



ロッソ マグマ
Rosso Magma



ロッソ イタリアーノ
Rosso Italiano

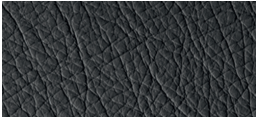
レザー



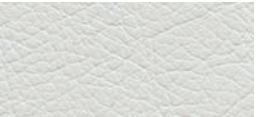
パール ベージュ
Beige Perlato



ネロ
Nero



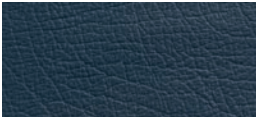
グリジオ クロノ
Grigio Chrono



ビアンコ プレジアート
Bianco Pregiato



マローネ コルニオーラ
Marrone Corniola



ブルー プロフォンディタ
Blu Profondità



クオイオ
Cuoio

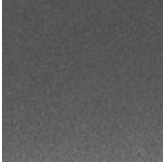


ロッソ コラーロ
Rosso Corallo

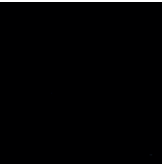
トリム — メタル



ダーク クローム
Dark Chrome



エコ クローム
Eco Chrome

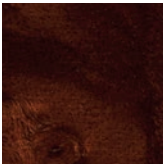


ネロ ソフト
Nero Soft

トリム — ウッド



ローズウッド
Rosewood



ウォルナット ブライ
アーウッド
Briarwood

トリム — ファイバー



カーボン ファイバー
Carbon Fibre



チタン テックス*
TitanTex

トリム — ハイグロス



ブラック ピアノ
Black Piano

ALCANTARA®



パール ベージュ
Beige Perlato



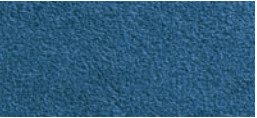
ネロ
Nero



グリジオ
Grigio



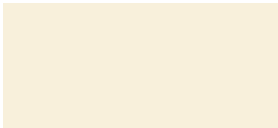
ベージュ
Beige



ブルー トロフェオ
Blu Trofeo

* GranTurismoのみ

カーペットおよびコントラスト ステッチ



パール ベージュ
Beige Perlatto



クオイオ
Cuoio



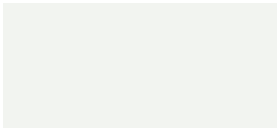
ブルー プロフォンディタ
Blu Profondità



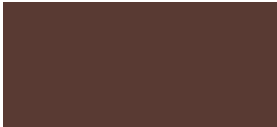
ビアンコ
Bianco



ジャッロ
Giallo



ビアンコ プレジアート
Bianco Pregiato



マローネ コルニオーラ
Marrone Corniola



ロッソ コラーロ
Rosso Corallo



グリジオ ギアッチオ
Grigio Ghiaccio



ブルー ソフィスティカート
Blu Sofisticato



ベージュ
Beige



グリジオ クロノ
Grigio Chrono



ネロ
Nero



ブルー ネイビー
Blu Navy

シートベルト



ネロ
Nero



グリジオ
Grigio

マセラティ グラントゥーリスモ レンジ 標準装備およびオプション装備

	GRANTURISMO		GRANCABRIO	
	SPORT	MC	SPORT	MC
ホイール・シャシー関連				
20 インチ・ホイール ネブチューン・デザイン・シルバー	○	—	○	○
20 インチ・ホイール ネブチューン・デザイン・グリジオ・マーキュリー	○	—	○	○
20 インチ・ホイール バードケージ・デザイン・シルバー	○	—	○	—
20 インチ・ホイール バードケージ・デザイン・グリジオ・マーキュリー	○	—	○	—
20 インチ・ホイール トライデント・デザイン・シルバー	○	—	○	—
20 インチ・ホイール トライデント・デザイン・グリジオ・マーキュリー	○	—	○	—
20 インチ・ホイール アストロ・デザイン・シルバー	●	—	●	—
20 インチ・ホイール アストロ・デザイン・シャイン・アンスラサイト・グレイ	○	—	○	—
20 インチ・ホイール MC・デザイン・シャイン・チタニウム	○	○	○	●
20 インチ・ホイール MC・デザイン・シャイン・マット・グラファイト	○	○	○	○
20 インチ・ホイール トロフェオ・デザイン・シルバー	—	●	—	—
20 インチ・ホイール トロフェオ・デザイン・ポリッシュ	○	○	○	○
20 インチ・ホイール MC・デザイン・シャイン・グロス・ブラック	○	○	○	○
20 インチ・ホイール ネブチューノ・デザイン・シャイン・グロス・ブラック	○	○	○	○
18 インチ ・スペア ・タイヤ	○	○	—	—
ブラック ・キャリパー	●	○	○	○
シルバー ・キャリパー	○	○	○	○
レッド ・キャリパー	○	○	●	●
ブルー ・キャリパー	○	○	○	○
イエロー ・キャリパー	○	○	○	○
チタニウム ・キャリパー	○	●	○	○
マット ・レッド ・キャリパー	○	○	○	○
アルミ・ポリッシュ・キャリパー	—	○	—	○
マット ・ブルー ・キャリパー	○	○	○	○
スポーツ ・スカイフック ・サスペンション	●	○	●	○
パワー ・アシスト ・ステアリング(車速感応式)	●	●	●	●
エア ・コンプレッサー付バンク修理コンパウンド	●	●	●	●
外装				
メタリック ・ペイント	○	○	○	○
スペシャル ・ペイント	○	○	○	○
パールシェント ・ペイント	○	○	○	○
ニュー ・パールシェント ・ペイント	○	○	○	○
スペシャル ・ペイント ・グリージョ ・ラーヴァ	○	○	○	○
パールシェント ・ペイント・ロッソ ・イタリアーノ	○	○	○	○
パールシェント ・ペイント・ブルー ・インキオストロ	○	○	○	○
パールシェント ・ペイント・ブルー ・アッソルレート	○	○	○	○
パールシェント ・ペイント・グリージョ ・ピエトラ	○	○	○	○

	GRANTURISMO		GRANCABRIO	
	SPORT	MC	SPORT	MC
パールシェント・ペイント・ロッソ・マジェンタ	○	○	○	○
クローム・ライン(グラントウリスモ)	●	○	—	—
シャドウ・ライン(ブラック)・(グラントウリスモ)	○	●	—	—
シャドウ・ライン(ブラック)・(グランカプリオ)	—	—	●	●
スチール・ルック・ヘッドライト	●	○	●	○
ブラック・ルック・ヘッドライト	○	●	○	●
ブラック・フロント・グリル、クローム・サイド・ベント・メッシュ	●	—	●	—
ブラック・フロント・グリル、ブラック・サイド・ベント・メッシュ	—	●	—	●
ブラック・フロント・スプリッター付スポーツ・フロント・バンパー	●	●	●	●
MCデザイン・エクステリア・ルック(サイド・スカート、エンジン・フード、フロント&リア・バンパー、フロント・フェンダー)	—	●	—	●
リップ・スポイラー付トランク・リッド	—	●	—	●
レッド・アクセント入りトライデント(フロント・グリル)&サエッタ・ロゴ(Cピラー)	●	●	●	●
バイパス・バルブ付ブラック・オーバー・チューブ・エキゾースト・テールパイプ	●	—	●	—
バイパス・バルブ付センター・ポジション・デュアル・テール・パイプ	—	●	—	●
ブラック・ソフトトップ	—	—	●	●
ブラック・ソフトトップ(カラード・インテリア)	—	—	○	○
カラード・ソフトトップ(カラード・インテリア)	—	—	○	○
カー・カバー	○	○	○	○
ADAS				
フロント&リア・パーキング・センサー(ビジュアル表示機能付)	●	●	●	●
リア・ビュー・カメラ	●	●	●	●
内装				
プラスチック・ペダル	○	○	○	○
ヘッドレスト・トライデント・ロゴ(ステッチ)	○	●	○	○
ウインド・ストップ	—	—	○	○
アルカンターラ・ルーフライニング	○	○	—	—
カラード・カーベット・エッジ	○	○	○	○
カラード・カーベット	○	○	○	○
ポルトローナ・フラウ®レザー・インテリア・シート	●	○	●	○
インテリア・センテニアル・パッケージ	○	○	○	○
スペシャル・エディション・パッケージ	○	○	○	○
スペシャル・エディション・パッケージ	○	○	○	○
スペシャル・エディション・パッケージ	○	○	○	○
ポルトローナ・フラウ®レザー&アルカンタラ®コンビネーション・インテリア・シート	○	●	○	●
アルカンターラ・バック	○	●	○	●
ポルトローナ・フラウ®ドリルド・レザー・インテリア・シート	○	○	○	○
バックレスト・カバー・カラー	○	○	○	○

	GRANTURISMO		GRANCABRIO	
	SPORT	MC	SPORT	MC
チタン・ルック・インテリア・トリム	○	○	—	—
ローズウッド・インテリア・トリム	○	—	○	○
ウォールナット・ブライアード・インテリア・トリム	○	—	○	○
ハイクロス・インテリア・トリム	○	○	○	○
チタン・ドアシル	○	○	—	—
3本スポーク・ブラック・レザー・ステアリング	●	○	●	○
3本スポーク・カラード・レザー・ステアリング	○	○	○	○
3本スポーク・ブラック・レザー&アルカンターラ・ステアリング	○	●	○	●
3本スポーク・カラード・レザー&アルカンターラ・ステアリング	○	○	○	○
3本スポーク・ウッド・ステアリング/ブラック・レザー・シフトノブ	○	○	○	○
3本スポーク・ウッド・ステアリング/カラード・レザー・シフトノブ	○	○	○	○
カラード・ステッチ	○	○	○	○
カラード・ステッチ(アルカンターラ)	○	○	○	○
ダッシュボード&リアシェルフ・カラードレザー	○	○	—	—
ダッシュボード&リアシェルフ・カラードレザー	—	—	○	○
バックレスト・カバー	○	○	○	○
自動防眩サイド・ミラー	○	○	○	○
スマートホン・サイドポケット	○	○	○	○
MCスポーツ・ライン				
カーボン・エアロダイナミック・パッケージ *1	—	—	—	○
カーボン・エアロダイナミック・パッケージ *2	—	—	○	—
カーボン・エアロダイナミック・パッケージ *3	—	—	○	—
カーボン・エアロダイナミック・パッケージ *4	○	—	—	—
カーボン・エアロダイナミック・パッケージ *5	—	○	—	—
カーボン・エアロダイナミック・パッケージ *6	○	—	—	—
トロフェオ・パッケージ	○	—	○	○
MCインテリアカーボンパッケージ **1	○	○	○	○
MCインテリアカーボンパッケージ **2	○	○	○	○
MCインテリアカーボンパッケージ **3	○	○	○	○
カーボン・ダッシュボード&ドアパネル・トリム	○	○	○	○
ブラックレザーステアリング&カーボン製ホイールリム	○	○	○	○
カラードレザーステアリング&カーボン製ホイールリム	○	○	○	○
MC・エンジン・フード(アルミ・ルック)	○	—	—	—
カーボン・エンジン・フード(カーボン・ルック)	—	○	—	○
MCデザイン・アルミニウム製スポーツ・ペダル	○	○	○	○
スポーツ・セットアップ・シングル・レート・サスペンション	○	●	—	—

*1:ハイマウントストップランプ付カーボン・リアスポイラー、カーボン・サイドミラー・カバー、カーボン・ドアハンドル、カーボン・フロント・リップスポイラー

*2:ハイマウントストップランプ付カーボン・リアスポイラー、カーボン・サイドミラー・カバー、カーボン・ドアハンドル、カーボン・フロント・リップスポイラー

*3:カーボン・エキゾースト・パイプ、ダーク・ルック・ドアシル

*4:ハイマウントストップランプ付カーボン・リアスポイラー、カーボン・サイドミラー・カバー、カーボン・ドアハンドル、カーボン・フロント・リップスポイラー

*5:ハイマウントストップランプ付カーボン・リアスポイラー、カーボン・サイドミラー・カバー、カーボン・ドアハンドル、カーボン・フロント・リップスポイラー

*6:カーボン・エキゾースト・パイプ、ダーク・ルック・ドアシル

**1:MC SPORT Line ロゴ入りのカーボンファイバー・ドアシル、カーボンファイバーセンターコンソール

**2:カーボンファイバーパドルシフト、カーボンファイバー・フレイム付MCストラダーレグラフィックデザイン・タコメーター

**3:カーボンファイバーシートフレーム、カーボンファイバーバックレスト

● 標準装備 ○ オプション装備 — 設定なし

	GRANTURISMO		GRANCABRIO	
	SPORT	MC	SPORT	MC
インフォテイメント				
8.4インチ・タッチ・スクリーン	●	●	●	●
ナビゲーション・システム	●	●	●	●
ラジオ・チューナー	●	●	●	●
Harman Kardon プレミアム・サウンド・システム	●	●	●	●
ライト				
アダプティブ・ヘッドライト・コントロール	●	●	●	●
バイキセノン・ヘッドライト(ヘッドライト・ウォッシャー付)	●	●	●	●
自動ヘッドライト・アクティベーション	●	●	●	●
LEDポジションライト	●	●	●	●
ダークルックLEDテール・ランプ	●	●	●	●
セーフティ				
エアバッグ・システム(デュアル・ステージ・フロント、サイド)	●	●	●	●
プリテンショナー付フロント・シート・ベルト	●	●	●	●
プリテンショナー付リア・シート・ベルト、チャイルド・シートISOFIX	●	●	●	●
マセラティ・スタビリティ・プログラム (MSP)	●	●	●	●
アクセレーション・スリップ・レギュレーション (ASR)	●	●	●	●
アンチロック・ブレーキ・システム (ABS)	●	●	●	●
エレクトロニック・ブレーキ・ディストリビューション (EBD)	●	●	●	●
ドライブ・ホイールズ・ロッキング・プリベンション (MSR)	●	●	●	●
機能性				
デュアル・ゾーン・クライメート・コントロール(左右独立温度調節機能付)	●	●	●	●
電動式チルト&テレスコピック・ステアリング・コラム	●	●	●	●
アラーム・システム(イモビライザー等)	●	●	●	●
レイン・センサー	●	●	●	●
電動サイド・ミラー(ヒーター付)	●	●	●	●
喫煙キット	●	●	●	●
自動防眩ルーム・ミラー	●	●	●	●
イージー・エントリー & エグジット・システム	●	●	●	●
アルミニウム製スポーツ・ペダル	●	●	●	●
SPORTモード・ボタン;ギア・ボックス、アクセレレーター・スロットル、MSPシステム連動	●	●	●	●
クルーズ・コントロール	●	●	●	●
マセラティ・アクティブ・シフト・パドル	●	●	●	●
電動ボタン式パーキング・ブレーキ (EPB)	●	●	●	●
タイヤ・プレッシャー・モニタリング・システム	●	●	●	●

● 標準装備 ○ オプション装備 — 設定なし

本カタログに掲載の文章、写真およびイラストは、カタログ制作時の情報に基づいており、実際の車両と異なる場合があります。一部のモデル、装備およびアクセサリーは、日本仕様と異なるか、日本仕様に該当する場合であっても、発売が車両の発表より遅れる場合があります。また仕様、装備、諸元などは予告なく変更される場合があります。本カタログの内容および最新情報につきましては、マセラティ正規ディーラーまでお問い合わせください。モデルや装備、アクセサリーによっては、導入時期が遅れる場合がございます。本カタログに記載の内容は2018年1月1日現在のものとなります。マセラティ正規ディーラーが詳細および最新情報をお知らせしますので、お問い合わせください。www.maserati.com よりマセラティの最新情報をご確認ください。





WWW.MASERATI.CO.JP
MASERATI CALL CENTER 0120-965-120