



*Grecale*



Grecale *Modena*

**Endless possibilities | 6**

Descubra la colección Grecale

**Fuoriserie | 48**

Su Maserati hecho a medida de su personalidad

**Una invitación distintiva | 22**

Experimente algo verdaderamente único en un mundo de

**Especificaciones técnicas | 54**

Resumen de las especificaciones de todas las versiones Grecale

**Lujo de alta potencia | 26**

Maserati Connect y Seguridad ADAS

**Un mundo de posibilidades | 58**

*Haz cada día excepcional*





Grecale *Modena*



Grecale *Trofeo*

## Atrevido *más allá de las tendencias*

Dar a los coches el nombre de los vientos más famosos del mundo es una tradición en Maserati. También con un nuevo SUV, que toma el nombre del fuerte viento del noreste del mar Mediterráneo: Grecale. Cosmopolita y moderno. Italiano y atemporal. De esta tensión creativa nace el nuevo Grecale. Sus líneas esculpidas se funden con los elementos de diseño emblemático esencial y consiguen un aspecto audaz y futurista. Pureza en las formas, libre de cualquier ostentación. Lo excepcional nunca sigue las modas.



Grecale *GT*

L4 Engine - *Grecale GT, Modena*

El nuevo Grecale está impulsado por el espíritu de la aventura diaria con todo lo que esperarías de un SUV Maserati.

Una innovadora demostración de las prestaciones de Maserati. El Grecale cuenta con nuestras últimas capacidades de motorización. Además de la propulsión híbrida suave de 300 o 330 CV, cuenta con el motor V6 Nettuno de 530 CV, súper potente y eficiente.

*Infinitas* posibilidades

V6 Engine - *Grecale Trofeo*

*Maserati*



POWERED BY  
*Nettuno*

*Maserati*



# Tres nuevos paquetes de acabado para un *encuentro único*

Como parte de la reciente gama Grecale se han presentado tres nuevos y exclusivos paquetes. En cuanto al estilo, los nuevos paquetes GT, Modena y Trofeo incluyen un renovado logotipo Maserati en la capota y un nuevo símbolo específico para cada una de las versiones, situado justo encima de las tres emblemáticas salidas de aire laterales. En la parte posterior, el tradicional logotipo Saetta se ha sustituido con el nuevo Tridente en el pilar C, al tiempo que la renovada presentación gráfica de Maserati se ubica en el maletero.

**GT**  
Maserati, con el paquete GT, piensa en personalidades cosmopolitas, con un estilo de vida dinámico que busca algo en los materiales y las texturas que evoque un sentimiento de hogar incluso cuando se conducen largas distancias.



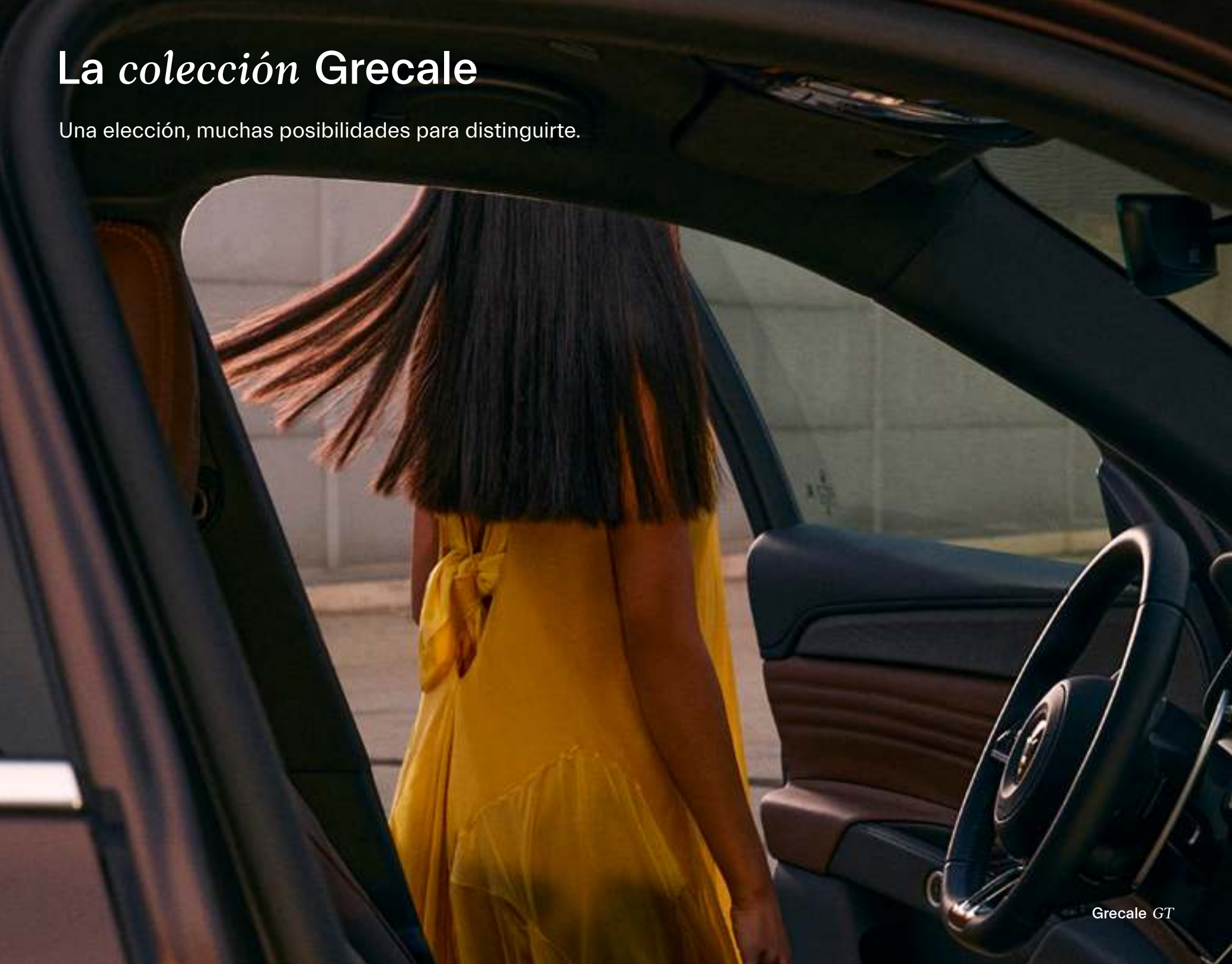
**Modena**  
El paquete Modena está destinado a personas con un estilo de vida más deportivo, que pasan más tiempo en el exterior siguiendo sus pasiones. Para el paquete Modena, la marca tiene en mente personas que realizan grandes distancias, usan el vehículo para viajar, dinámicas y siempre en movimiento.

**Trofeo**  
El paquete Trofeo es ideal para conductores que adoran los deportes y los grandes rendimientos. Una apariencia cautivadora unida a un motor de potencia irresistible. La textura expuesta de la fibra de carbono se acerca a las tres dimensiones, el aspecto táctil evoca un efecto casi de materia prima.



# La colección Grecale

Una elección, muchas posibilidades para distinguirte.



Grecale GT

	Potencia máxima	Velocidad máxima	Aceleración	Esquema del motor	Tracción	Torque máximo
--	-----------------	------------------	-------------	-------------------	----------	---------------

## Grecale GT



300<sub>HP</sub>

240<sub>km/h</sub>

5.6<sub>sec</sub>  
0-100 km/h

L4

AWD

450<sub>Nm</sub>

## Grecale Modena



330<sub>HP</sub>

240<sub>km/h</sub>

5.3<sub>sec</sub>  
0-100 km/h

L4

AWD

450<sub>Nm</sub>

## Grecale Trofeo



530<sub>HP</sub>

285<sub>km/h</sub>

3.8<sub>sec</sub>  
0-100 km/h

V6

AWD

620<sub>Nm</sub>



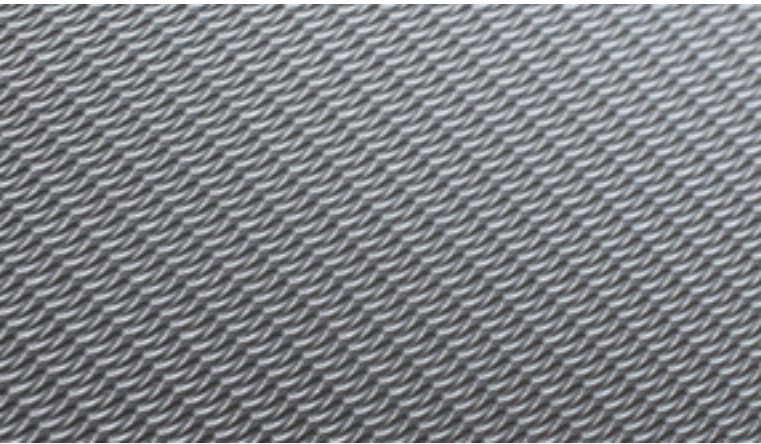
# Grecale GT-Haz cada día excepcional



Rejillas de ventilación laterales y distintivo GT



Detalle del reposacabezas



Maglia Milano

El paquete GT, alimentado por un motor híbrido suave de cuatro cilindros capaz de transmitir 300 CV, destaca con elegancia el encanto y el estilo original de Maserati. Los exóticos detalles del paquete GT de Grecale expresan con gracia la pasión de la marca por los toques lujosos y hacen aún más patente el estilo italiano. Un innovador procesamiento con láser reinterpreta el icónico Maglia Milano, tomado de la alta joyería y relojería. La palanca de cambios de aluminio estándar subraya el alma deportiva de Grecale.



300<sup>HP</sup>

Potencia máxima

240<sup>km/h</sup>

Velocidad máxima

5.6<sup>sec</sup>  
0-100 km/h

Aceleración

L4

Esquema del motor

AWD

Tracción

450<sup>Nm</sup>

Torque máximo



# Grecale Modena-Haz cada día excepcional

Una innovadora muestra del rendimiento Maserati.

Para el alma deportiva que siempre está en movimiento. Inspirados en la arquitectura italiana, los interiores presentan un motivo gráfico bordado combinado con una madera en tono gris poco común con un acabado de poro abierto que mejora la experiencia táctil. La carrocería cuenta con llantas de aleación de 20” (21” opcionalmente), logotipos en acabado negro brillante, splitter delantero, parrilla, cortinillas e inserciones en los faldones laterales y escapes oscuros.



Rejillas de ventilación laterales y emblema de Módena



Logotipo del Tridente en el pilar C



Escapes



**330**HP

Potencia  
máxima

**240**km/h

Velocidad  
máxima

**5.3**sec

0-100 km/h

Aceleración

**L4**

Esquema del  
motor

**AWD**

Tracción

**450**Nm

Torque  
máximo



# Grecale Trofeo-The Art of Fast



Rejillas de ventilación laterales e insignia Trofeo



Detalle del reposacabezas



Fibra de carbono

Conducción excepcional, todos los días, en cualquier momento. La construcción ligera, combinada con los motores de alto rendimiento, permite una conducción que acelera el pulso. El eje de transmisión fabricado en fibra de carbono y el uso extensivo de materiales como el aluminio contribuyen a una relación potencia-peso, aceleración y velocidad de primera clase. Como se muestra, la fibra de carbono tridimensional y el cuero perforado con motivos chevron intensifican el dinamismo del coche.



530<sup>HP</sup>

Potencia  
máxima

285<sup>km/h</sup>

Velocidad  
máxima

3.8<sup>sec</sup>  
0-100 km/h

Aceleración

V6

Esquema del  
motor

AWD

Tracción

620<sup>Nm</sup>

Torque  
máximo



**Folgore: *electrificación*, a la manera Maserati**

Una energía completamente eléctrica que proyecta el Tridente en el futuro.





Grecale Modena



Grecale Trofeo



Grecale GT



Grecale GT




Grecale Trofeo



Grecale Modena



A detailed view of the interior of a Maserati Grecale GT. The image shows the driver's side, featuring a black leather steering wheel with the Maserati trident logo in the center. Behind the wheel is a digital instrument cluster with blue and white graphics. To the right of the wheel is a large, vertical infotainment screen displaying a car's performance and navigation data. The center console has a gear shifter and handbrake, both with leather accents. The seats are upholstered in brown leather with visible stitching. The overall design is sleek and modern, with a focus on luxury and performance.

Grecale adopta el nuevo paradigma de lujo realizado con tradición, innovación y una visión concreta. Cada detalle tiene un objetivo. Cada función expresa una emoción, hasta el mínimo detalle.

La pureza estética tiene continuidad en los interiores, donde el minimalismo digital se funde con la ingeniería artesanal. Es aquí donde nuestra herencia, territorio y excelencia sartorial se reinterpretan con un innovador procesamiento de colores, texturas, materiales y acabados.

# Una invitación *inconfundible.*

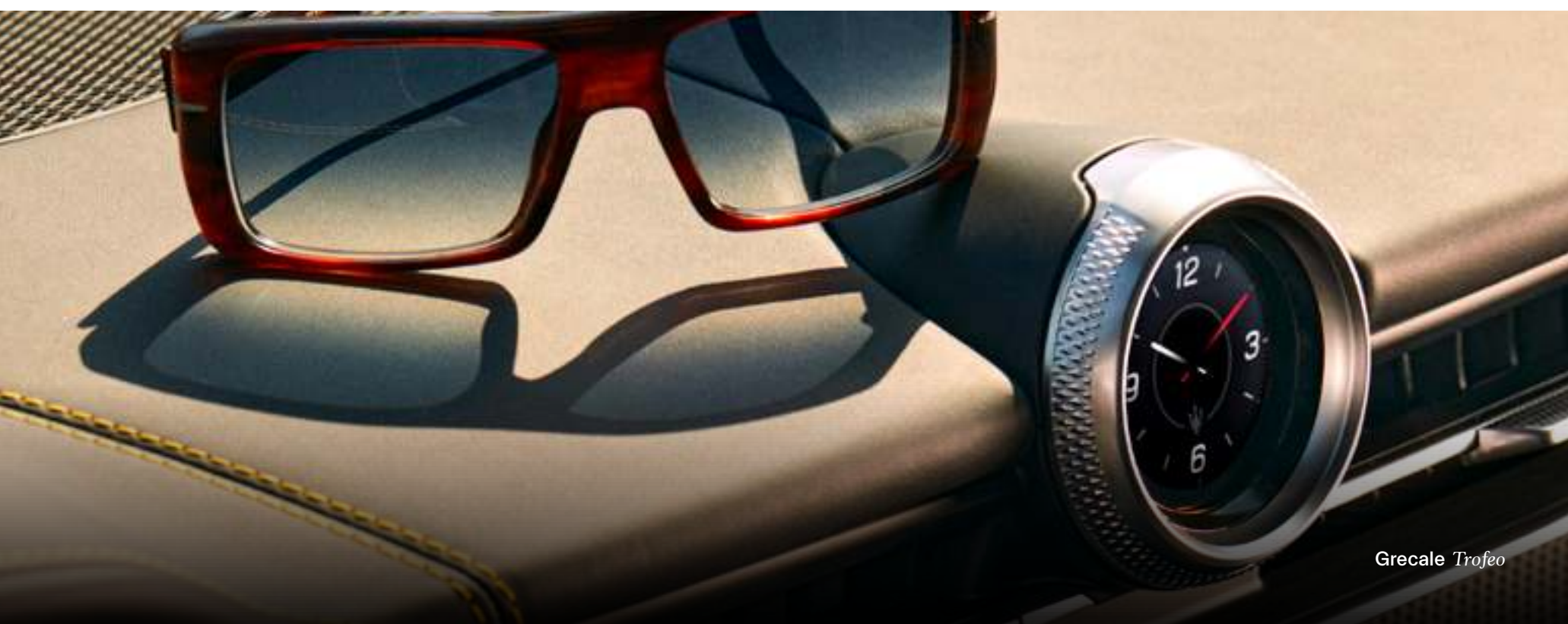




Grecale *GT*



Grecale *Trofeo*



Grecale *Trofeo*



Grecale *Modena*



**Lujo con *elevada potencia***

Grecale Modena



Grecale Trofeo





Grecale Modena

#### **Vuelta atrás:**

Inspirados en el Giugiaro 3200 GT, los faros traseros en forma de bumerán se integran perfectamente en las limpias líneas del Grecale. En la parte inferior, más técnica, los escapes de nuevo diseño describen visualmente el rugido de los Maserati.

#### **Signos distintivos:**

Las triples salidas de aire laterales son un elemento esencial en los diseños de Maserati desde 1947. En el Grecale van con los nombres de las versiones: GT, Modena o Trofeo. Retrocediendo hacia el lateral, el pilar C trapezoidal enmarca el logotipo del Tridente.



Grecale Modena



Grecale Modena

#### **Una mirada audaz hacia el futuro:**

LTecnología led con una firma de diseño derivada del superdeportivo Maserati MC20. Los faros del Grecale encajan perfectamente con su forma de carrocería más vertical.



**Suspensiones neumáticas:**

Desde la conducción en carretera hasta la conducción off-road. Las suspensiones neumáticas, de serie en el Trofeo y opcionales en otras versiones, pueden calibrarse en seis niveles según el modo de conducción y las necesidades. Cuando el coche está aparcado, el cambio de altura facilita la entrada y la salida.

**Sigue tu propio camino:**

¿De qué humor estás? ¿Qué te apetece? De COMFORT a GT, de SPORT a OFF-ROAD: sólo tiene que seleccionar su modo de conducción y ponerte en marcha. Si tienes un Trofeo y buscas las máximas prestaciones selecciona el modo CORSA con Launch Control: bellissimo.







*Grecale Modena*

### MIA (Maserati Intelligent Assistant):

Con el Asistente Inteligente Maserati (MIA) personalizable controlado por el SO Android Automotive, puedes acceder a los muchos controles que ofrece la amplia pantalla de 12,3": navegación, contenidos multimedia, modos de conducción, ajustes del vehículo, aplicaciones y más. Todo, a un toque de distancia.

### Pantalla de gran comodidad:

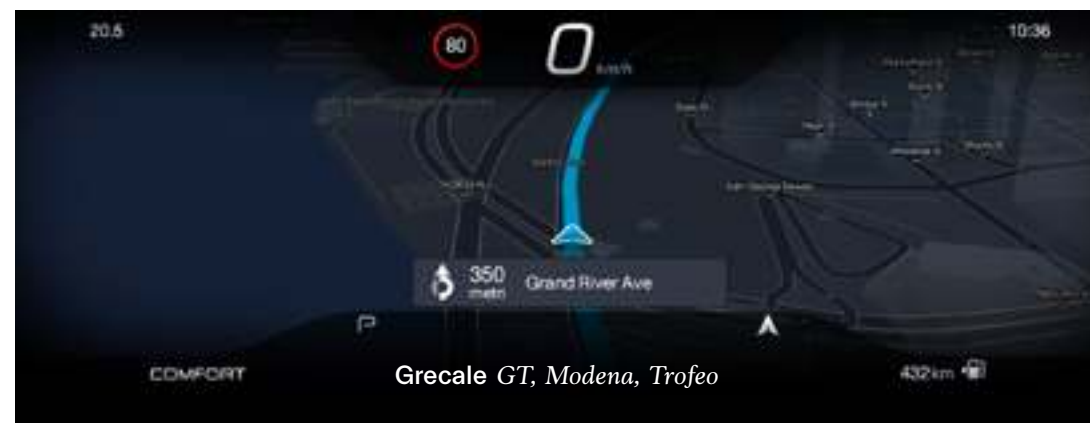
La cómoda pantalla de 8,8" permite un acceder con facilidad a la mayoría de las características de Grecale y personalizarlas (control de las luces, asientos ventilados o con calefacción, climatización, iluminación ambiente) Con un control inteligente a través de gestos, la cómoda pantalla de 8,8" fija el nivel de seguridad más elevado del coche, manteniendo la atención del conductor en la carretera sin tener que buscar los ajustes de climatización en la pantalla.

### Panel de instrumentos:

El panel digital TFT de 12,3" se ha diseñado para asegurar una completa visibilidad en cualquier condición y para cualquier conductor. Están disponibles cuatro configuraciones: Classic, Evolved, Relaxed y Corsa (solo Trofeo).



*Grecale Trofeo*



*Grecale GT, Modena, Trofeo*

### Reloj futurista:

Marco clásico, tecnología progresiva. Ha llegado el momento de renovar un detalle distintivo. El emblemático reloj mecánico se ha convertido en un reloj inteligente digital cuyo estilo cambia según desees. No solo informa del tiempo, también se convierte en una interfaz conductor-coche que permite interacciones inteligentes por voz.



*Grecale Trofeo*





Grecale Trofeo

#### Todo despejado arriba:

El techo solar del Grecale de cristal de seguridad tintado -de serie en la versión Trofeo- es de control eléctrico y puede estar en posición “abierta”, “ventilada” o “cerrada”. La interacción entre la luz y el material es sublime

#### La forma es la función:

El panel central libre de botones y de la palanca de cambios deja espacio para el espacioso reposabrazos, dos amplios portavasos, un gran compartimento de almacenamiento con puertas de doble mariposa y una zona de carga para el teléfono móvil.



Grecale Trofeo





Grecale *Modena*

**Toma asiento:**

Los interiores de Grecale son una fusión de funcionalidad y lujo. El interior está inspirado por el concepto de un diseño pulido, moderno e innovador, con espacio para la nueva tecnología.

**Iluminación de ambiente:**

La suave iluminación difusa con tres niveles de intensidad crea un refinado efecto de salón. Las luces se vuelven rojas en el modo Sport y amarillas en el modo Corsa (solo en la versión Trofeo).



Grecale *Trofeo*



Grecale *Trofeo*





Grecale GT

### Espacio interior superior:

Tu comodidad, nuestra obsesión. El nuevo SUV Grecale es el mejor en su segmento maximizando el volumen en el espacio en cabina con un diseño actualizado y funcional.

### Sistema de sonido Sonus Faber:

La nota del motor del Grecale necesita el mejor sistema de sonido en el coche para estar a la altura. La asociación con Sonus faber, Artesanos italianos del Sonido, con mayúsculas, proporciona una experiencia auditiva impresionante con sus sistemas de audio para el Grecale

### La voz de Sonus faber:

El extraordinario equilibrio sonoro del habitáculo se consigue gracias a los materiales naturales, el diseño exclusivo de los altavoces y la tecnología de subwoofer a medida.

Con un excelente aislamiento del ruido exterior, el Grecale ofrece el escenario perfecto para una experiencia musical de 360°.

Conéctate a tu día a día



Grecale Trofeo



# Conéctate a *tu día a día*

Disfruta del lujo de tener el control, en cualquier momento y lugar que desees a través de tu smartphone, smartwatch o asistente virtual. Maserati Connect: una experiencia cotidiana fluida, inteligente y digital dentro y alrededor de tu Grecale.

**Connected care:**  
Maserati Connect está a su servicio y le mantendrá informado sobre la salud de su Maserati e incluso le recordará su próxima revisión. En caso de emergencia, se proporciona una asistencia dedicada cuando necesite ayuda durante el viaje o en caso de robo del coche.



**Smart, connected:**  
Tu Maserati como parte de tu ecosistema inteligente. Solo tienes que preguntar a Alexa o a Google Assistant por el estado de tu vehículo, o para enviar un destino a tu navegación siempre actualizada. Comunicarse con tu coche desde el sofá es así de sencillo. Con Alexa en el coche, puedes pedirle que reproduzca música, escuche las noticias, compruebe el tiempo, controle los dispositivos domésticos inteligentes y mucho más

**Wi-Fi y Navegación:**  
Disfruta de la unidad principal de 12,3” mientras navegas con los mapas más recientes y la información de tráfico en tiempo real, y recibe actualizaciones sobre el tiempo y la disponibilidad de aparcamiento en el destino, fácil de encontrar con Street View. Activa el punto de acceso Wi-Fi a bordo y navega y transmite en hasta 8 dispositivos.



# Sistema avanzado de asistencia a la conducción

Grecale está equipado con una amplia gama de Sistemas de Asistencia al Conductor Avanzados de nivel 2, el más avanzado en la asistencia automática a la conducción disponible en el mercado.

## Control de crucero

El control de crucero permite que el conductor fije la velocidad deseada.

## Control de crucero adaptativo

Como actualización del control de crucero estándar, la funcionalidad adaptativa está disponible como opcional. El control de crucero adaptativo adapta automáticamente la velocidad del vehículo a fin de mantener una distancia seleccionada de seguridad de los vehículos situados delante. La velocidad máxima disponible es de 210 Km/h.

## Asistencia al estacionamiento con frenado trasero activo

Grecale está equipado de serie con sensores de estacionamiento delanteros y traseros. Además de la función de asistencia al estacionamiento, el vehículo frena automáticamente para evitar daños en el amortiguador en las maniobras de estacionamiento.

## Cámara de visión trasera con cuadrículas dinámicas

Grecale incluye de serie una cámara de estacionamiento trasera con cuadrículas dinámicas. Este sistema ayuda al conductor cuando estaciona o en maniobras difíciles. En combinación con los sensores traseros de estacionamiento, este sistema avisa tanto visual como acústicamente al conductor de cualquier posible objeto u obstrucción.

## Cámara de Visión Periférica

La cámara de visión periférica, que se ofrece como opcional, permite que el conductor tenga una excelente

visibilidad de todos los lados del coche, gracias a las cámaras y sensores ubicados en áreas específicas de este.

## Gestión de carril activo

Ofrecido como opcional, corrige la dirección para ayudar al conductor a que evite una colisión con otros vehículos y reduce el estrés de este en caso de tráfico.

## Reconocimiento de señales de tráfico

Ofrecido como opcional, la cámara frontal que reconoce los límites de velocidad, señales de tráfico relacionadas y ofrece alertas al conductor.

## Detector de fatiga

Ofrecido como opcional, la detección de fatiga efectúa un seguimiento del nivel de somnolencia del conductor. Si el sistema detecta signos de fatiga, se avisa al conductor que es recomendable efectuar un descanso.

## Asistencia en la colisión en cruces

Ofrecido como opcional, el asistente de colisión en cruces detecta el riesgo de colisión en cruces con tráfico. Avisa al conductor del riesgo y reduce el riesgo de colisión con un frenado automático de emergencia, si es necesario.

## Asistente de velocidad inteligente

El asistente de velocidad inteligente (Limitador de velocidad y TSR) permite que el conductor fije una velocidad máxima y, junto con el reconocimiento de señales de tráfico, establece una velocidad máxima que respeta las señales de tráfico.



**Estacionamiento de Emergencia Automatizado Con Reconocimiento de Peatón o Ciclista**

El sistema avisa al conductor de una posible colisión frontal; le pedirá que actúe con una advertencia sonora y visual, y finalmente podría accionar una fuerza de frenado en un intento de ayudar al conductor a reducir o evitar la colisión.

**Monitor de Vehículos en Angulo Muerto y Detector de Vehículos en Movimiento al Circular Marcha Atrás (RCP)**

Grecale ofrece como opcional la detección de vehículos en ángulo muerto pasiva y las funciones de detector de vehículos en movimiento al circular marcha atrás. La detección de vehículos en ángulo muerto efectúa un seguimiento de las zonas de detección en ambos lados del vehículo y alerta al conductor cuando un vehículo entra en una de las zonas de ángulo muerto. La función de detector de vehículos en movimiento al circular marcha atrás se ha ideado para ayudar a los conductores cuando hacen marcha atrás para salir de plazas de estacionamiento en las que la visión de los vehículos que vienen podría estar bloqueada.

**Active Driving Assist**

Creado para los entusiastas y propietarios de coches Maserati de época, Archivio Storico es una organización dedicada a aquellos que desean que desean comprometerse con el glorioso pasado de la marca. Archivio Storico puede proporcionar a los clientes de Maserati un servicio de documentación histórica relativa a sus vehículos. Más concretamente, hay varios tipos de documentos históricos certificados, investigados con cuidado y precisión investigados en el Archivo Histórico de Maserati. Para más información sobre el servicio de Documentación Histórica, envíe un correo electrónico a [archivio.storico@maserati.com](mailto:archivio.storico@maserati.com).

**Pared Virtual**

La pared virtual es una característica destinada a ayudar al conductor durante las maniobras de estacionamiento. Muestra el obstáculo detectado por los sensores de estacionamiento en forma de bloques virtuales transparentes de color.



Grecale GT



# Configura tu Maserati

Cada Maserati es un trabajo artesanal, elaborado con el cuidado y la atención que solo las personas pueden ofrecer. Crea tu propio Maserati Grecale y personalízalo para adaptarlo a tus necesidades.

Construya su propio Maserati



Tu Maserati se hace a la medida de tu personalidad única. Fuoriserie es el nuevo programa de personalización de Maserati que le permite crear vehículos Maserati únicos en su clase, diseñados por usted. Da rienda suelta a tu audacia, establece tus propias reglas.





# Colecciones a Medida

Tres colecciones atrevidas, un abanico infinito de posibilidades. Empiece por un valor fundamental que le impulse, ya sea rendimiento, estilo contemporáneo o innovación, y explore las innumerables combinaciones para encontrar el Maserati que mejor represente su verdadero espíritu.

## CORSE

Dedicado a los amantes de un estilo atemporal, la época «Gentleman Racer» y los conocedores devotos de la historia Maserati. La Colección Corse se inspira en nuestra gloriosa herencia en la competición.



Find out more about [Fuoriserie](#)



## FUTURA

Dedicada a los futuristas, a los amantes de la tecnología y los nuevos materiales, a las personas que acogen y alientan el cambio con entusiasmo y energía. Para personas que saben que lo mejor aún está por llegar.









# Especificaciones *técnicas*



DIMENSIONES Y PESOS	GRECALE GT	GRECALE MODENA	GRECALE TROFEO
Longitud	4846 mm	4847 mm	4859 mm
Ancho (con retrovisores)	2163 mm	2163 mm	2163 mm
Ancho (sin retrovisores)	1948 mm	1979 mm	1979 mm
Altura (*)	1670 mm	1667 mm	1659 mm
Distancia entre ejes	2901 mm	2901 mm	2901 mm
Radio de giro	12.4 m	12.4 m	12.4 m
Capacidad de maletero	535 l	535 l	570 l
Capacidad del depósito de combustible	64 l	64 l	64 l
Peso en orden de marcha	1870 kg	1895 kg	2027 kg

MOTOR			
Número de cilindros y disposición	L4 MHEV	L4 MHEV	V6 90°
Cilindrada	1995 cc	1995 cc	3000 cc
Diámetro	84 mm	84 mm	88 mm
Carrera	90 mm	90 mm	82 mm
Relación de compresión	9.5:1	9.5:1	11:1
Potencia máxima	300 CV	330 CV	530 CV
Velocidad del motor a la potencia máxima	5750 rpm	5750 rpm	6500 rpm
Par máximo	450 Nm	450 Nm	620 Nm
Velocidad del motor al par máximo	2000 - 4000 rpm	2000 - 5000 rpm	3000 - 5500 rpm

TRANSMISIÓN			
Transmisión	Automática de 8 velocidades	Automática de 8 velocidades	Automática de 8 velocidades

RENDIMIENTO			
Velocidad máxima	240 km/h	240 km/h	285 km/h
Aceleración (0 - 100 km/h)	5.6 s	5.3 s	3.8 s
Distancia de frenado (100 - 0 km/h)	<40 mt	<40 mt	<40 mt
Consumo de combustible (Ciclo combinado)	8.7 - 9.2 l/100 km	8.8 - 9.3 l/100 km	11.2 l/100 km
Consumo de combustible (Ciclo bajo)	13.1 - 13.2 l/100 km	13.1 - 13.2 l/100 km	17.4 l/100 km
Consumo de combustible (Ciclo medio)	8.6 - 9.2 l/100 km	8.7 - 9.2 l/100 km	11.6 l/100 km
Consumo de combustible (Ciclo alto)	7.4 - 7.8 l/100 km	7.4 - 8 l/100 km	9.3 l/100 km
Consumo de combustible (Ciclo extra alto)	8.4 - 8.8 l/100 km	8.4 - 9 l/100 km	10.3 l/100 km
Emisiones de CO <sub>2</sub> (Ciclo combinado)	198 - 208 g/km	199 - 210 g/km	254 g/km
Emisiones de CO <sub>2</sub> (Ciclo bajo)	297 - 300 g/km	297 - 300 g/km	394 g/km
Emisiones de CO <sub>2</sub> (Ciclo medio)	194 - 208 g/km	196 - 209 g/km	263 g/km
Emisiones de CO <sub>2</sub> (Ciclo alto)	167 - 177 g/km	168 - 180 g/km	211 g/km
Emisiones de CO <sub>2</sub> (Ciclo extra alto)	190 - 199 g/km	191 - 204 g/km	233 g/km
Reglamentos	Euro 6D Final	Euro 6D Final	Euro 6D Final

Los datos corresponden a las pruebas realizadas en cumplimiento del Reglamento (UE) 2017/1151, actualizado a fecha de julio de 2021. Comprueba la disponibilidadde MY22 Maserati Connect en tu país.



Grecale GT





Un *mundo* de posibilidades



**Cursos de Conducción Master Maserati**

No puede existir en el mundo entero una sola persona que, al volante de un Maserati, no se haya preguntado qué se siente al “impulsar” la manecilla del cuentarrevoluciones dentro de la zona roja, o al tomar una curva a toda velocidad, o al apretar hasta el límite los frenos del automóvil. Master Maserati Driving Experience contesta a estas y a otras preguntas con una serie de cursos impartidos por profesionales y dirigidos a quienes deseen descubrir el potencial de las prestaciones de la gamma Maserati en su hábitat natural: el circuito. Con la presentación del sensacional supercoche MC20 y las potentes versiones Trofeo de Ghibli y Levante, Master Maserati Driving Experience se hace más dinámico y emocionante. Para más detalles sobre nuestras experiencias de conducción, puedes visitar nuestra página de web [mastermaserati.com](http://mastermaserati.com) o ponerte en contacto directamente con nosotros en [info@mastermaserati.it](mailto:info@mastermaserati.it).

**Servicios financieros**

Comprar tu coche con la ayuda de un paquete financiero Maserati te permite elegir las mejores condiciones en el mercado y adaptarlas a tus necesidades. Los concesionarios oficiales Maserati estarán encantados de actuar como sus asesores financieros, proporcionándole orientación profesional sobre las diversas opciones de pago disponibles y creando un paquete a la medida de sus necesidades.

**Programa de asistencia en carretera**

El programa de asistencia Maserati ofrece una gama exclusiva de servicios y ventajas gratuitos durante el periodo de garantía del vehículo. En situaciones de emergencia, puedes ponerte en contacto con los Centros de asistencia, disponibles 24 horas al día. Allí, profesionales eficientes, amables y muy preparados ofrecerán la mejor solución a cualquier problema que presente el cliente.

**Servicios financieros\***

Sigue viajando mientras se repara tu coche: con nuestros Servicios financieros, estarás al volante de un coche de cortesía con mapas, cadenas para nieve y asientos para niños incluidos y sin cargos, para que te puedas concentrar en disfrutar del viaje.

\*For more information, please contact your dealer or Maserati Customer Service at [info@maserati.com](mailto:info@maserati.com).







## El mundo del *Tridente*

### Tour por la fábrica

Descubre el corazón de la producción del nuevo MC20 en la histórica fábrica Maserati de Módena. El tour de la fábrica, con una duración de 1 hora y 45 minutos, comienza con un paseo por el patrimonio de la marca y la presentación de la gama de modelos. Siguen la línea de montaje, el laboratorio para motores, las instalaciones de pintura y la tienda oficial. Visita a la exposición: una visita a la exposición con una duración de 40 minutos que incluye la presentación de la gama de modelos y el legado de la marca. Para más información: [factorytour@maserati.com](mailto:factorytour@maserati.com)

### Entrega en fábrica

Después de un café de bienvenida y bebidas en la exposición, puedes visitar la histórica fábrica Maserati, acompañado por un guía especializado y un fotógrafo. Ahora, es el momento de revelar el nuevo Maserati. Antes de despedirse, se toman las fotografías finales.

El álbum de fotos digital conmemorativo se envía al cliente. Todos los modelos pueden entregarse en la fábrica de Módena. Solicita la entrega en fábrica al concesionario oficial Maserati.

### Maserati Club

Unirse al exclusivo Maserati Club significa compartir vivencias, experiencias y toda la emoción con otros propietarios Maserati, y recibir invitaciones para celebrar eventos relacionados con el automovilismo en todo el mundo. Los conductores de coches de cualquier época pueden disfrutar con sus Maserati en un calendario de eventos creado especialmente para los miembros de Maserati Club. El Club es el enlace entre el pasado, el presente y el futuro de la empresa.

Visita [www.maseraticlub.com](http://www.maseraticlub.com) para más información.

### Accesorios originales Maserati

Concebidos especialmente para satisfacer las necesidades de nuestros clientes, los accesorios originales Maserati son una combinación perfecta de diseño, funcionalidad, comodidad y rendimiento. Fabricados respetando los más elevados estándares de la artesanía Maserati, la gama de accesorios Grecale se ha desarrollado para garantizar la máxima funcionalidad, al tiempo que permite añadir un toque personal y único. Prepárate para descubrir todas las opciones de personalización en el folleto específico, en la página web oficial [maserati.com](http://maserati.com), o en la Red Oficial Maserati.

### Programas para clientes

No importa si vas a trabajar o comienzas un viaje memorable, conducir un Maserati es una experiencia única en la vida. Por ello Maserati ha creado programas específicos para clientes a fin de asegurar, kilómetro tras kilómetro, el máximo cuidado y un excelente rendimiento de Ghibli. Consigue una tranquilidad extra con uno de los programas de Mantenimiento o Extensión de garantía.

Descubre más en el folleto específico, en la página web oficial ([www.maserati.com](http://www.maserati.com)), o en la Red Oficial Maserati.



**Archivio Storico**

Created for enthusiasts and owners of vintage Maserati cars, ‘Archivio Storico’ is an organization dedicated to those who wish to engage with the marque’s glorious past. ‘Archivio Storico’ can provide Maserati Customers a service of Historical Documentation pertaining to their vehicles. More precisely, there are various types of certified historical documents available, carefully and precisely researched within the Maserati Historical Archive. For more information about the Historical Documentation service, email [archivio.storico@maserati.com](mailto:archivio.storico@maserati.com).

**Maserati Classic**

Creada para los entusiastas y los propietarios de coches Maserati Vintage, Maserati Classic es una organización dedicada a todas las personas que desean conectar con el glorioso pasado de la marca. Maserati Classic puede ofrecer a los clientes Maserati un servicio de documentación histórica sobre sus vehículos. Más concretamente, existen varios tipos de documentos históricos disponibles, investigados de manera cuidadosa y precisa en el Archivo Histórico Maserati. La gama Maserati Classic incluye productos que conmemoran la historia de la empresa: imágenes de eventos gloriosos, ropa, modelos a escala y mucho más. Estos artículos pueden verse en la página [www.maserati.com](http://www.maserati.com) en la sección Maserati Classic. Para más información sobre el servicio de Documentación histórica, envía un mensaje a [maserati.classiche@maserati.com](mailto:maserati.classiche@maserati.com).

Contactos en el mundo

**Europa:**

Correo electrónico: [info@maserati.com](mailto:info@maserati.com)  
Teléfono: 00 800 62737284 (llamada gratuita)  
+390244412899

**China:**

Teléfono: 400-688-51-11 (llamada gratuita)  
021-61210200

**Continente americano:**

Correo electrónico: [mymaserati@maserati.com](mailto:mymaserati@maserati.com)  
Teléfono: 877-696-2737 (llamada gratuita)

**Japón:**

Correo electrónico: [info.japan@maserati.com](mailto:info.japan@maserati.com)  
Teléfono: 0120-965-120 (llamada gratuita)

**Oriente Medio:**

Correo electrónico: [Customercare\\_mea@maserati.com](mailto:Customercare_mea@maserati.com)







Las ilustraciones y los textos contenidos en este catálogo se basan en la información disponible en el momento de la producción. Algunos modelos, características y accesorios pueden no estar disponibles o sólo estarlo después del lanzamiento del coche en el mercado o dentro del programa Fuoriserie. Maserati se reserva el derecho a modificar los colores, diseños y características técnicas en cualquier momento y sin previo aviso. Los Concesionarios Oficiales de Maserati estarán encantados de proporcionar más detalles y actualizaciones al respecto. Manténgase en contacto con Maserati visitando [maserati.es](https://www.maserati.es)





[maserati.com/grecale](https://maserati.com/grecale)