



LA NUOVA CLASSE C



Mercedes-Benz

«Quanto a comfort, design e sicurezza,
la Classe C è una vera Mercedes. Provatela di persona.»

Dr. Dieter Zetsche

La Classe C	10	La vostra Classe C	50
AGILITÀ		EQUIPAGGIAMENTI	
Motori diesel	14	Versioni	52
Motori a benzina	16	CLASSIC	54
Cambio	20	ELEGANCE	58
Assetto	22	AVANTGARDE	62
4MATIC	24	Pacchetto sportivo AMG	68
		Equipaggiamenti di serie	74
COMFORT		Cerchi in lega	76
Interni	26	Sistemi audio e di comunicazione	80
Plancia	28	Equipaggiamenti a richiesta	81
Comfort di seduta	30		
COMAND APS	32	ACCESSORI POST-VENDITA ORIGINALI	84
Comfort di marcia	34		
		COLORI E MATERIALI	
SICUREZZA		Vernici	88
PRO-SAFE™	38	Rivestimenti	90
		Inserti	92
		Abbinamenti	93
		TECNICA	
		Dati tecnici	94
		Dimensioni	96
		SERVIZI	98

Un nuovo feeling di guida.

La nuova Classe C. Agile e scattante.

Da oltre 120 anni le nostre automobili regalano sensazioni di guida indimenticabili. Ora è il momento di reinterpretare il concetto stesso di piacere di guida: con la nuova Classe C. Nessun'altra vettura infatti è in grado di adattarsi così rapidamente e con una tale precisione alle condizioni di marcia e alle vostre esigenze individuali.

Ciò è garantito da raffinate innovazioni tecniche di serie, come il pacchetto AGILITY CONTROL con sistema di ammortizzazione selettiva. Il nuovo pacchetto ADVANCED AGILITY con assetto

sportivo (disponibile a richiesta indicativamente a partire da agosto 2007) vi consente inoltre di modificare il comportamento su strada, premendo un semplice pulsante. Anche in termini di motorizzazioni, la nuova Classe C offre il meglio.

L'abitacolo più spazioso e più raffinato conferisce agli interni un'atmosfera sempre più accogliente. A voi la scelta sul look degli interni: più sportivo o più classico. Ma non è tutto. Anche esternamente la nuova Classe C mostra i diversi aspetti della sua personalità.



Personalità e carattere.

Il design della Classe C AVANTGARDE.

La Classe C si presenta in una veste completamente nuova sia negli interni che negli esterni. È più grande, più larga e più generosa, e si arricchisce di nuove tonalità di vernici e di nuovi rivestimenti interni. Scegliete lo stile più adatto per la Classe C che preferite. La versione AVANTGARDE, per esempio, esalta soprattutto l'aspetto grintoso anche grazie alla Stella posta al centro della mascherina del radiatore e alla modanatura cromata lungo tutta la fiancata.

Nel segno dell'eleganza.

Il design della Classe C ELEGANCE.

La versione ELEGANCE interpreta con sottile eleganza la personalità della Classe C. La Stella sul frontale e le modanature cromate lungo la carrozzeria donano un tocco di lucentezza agli esterni. Gli interni con colori tono su tono convincono per l'atmosfera particolarmente accogliente. Le versioni ELEGANCE ed AVANTGARDE si segnalano entrambe per la targhetta cromata e leggermente bombata sui parafranghi anteriori, mentre la CLASSIC colpisce già al primo sguardo per la sua classica bellezza.













La Classe C







Ogni viaggio sarà sempre il più bello della vostra vita.

Espressione di autentico dinamismo.

La bellezza della nuova Classe C colpisce già a prima vista. Le sue linee sobrie e decise ne esaltano la forte personalità, mentre la mascherina di ampie dimensioni e la coda, dal forte impatto visivo, ne sottolineano la grinta e il dinamismo. Ma l'aspetto esteriore è solo l'inizio.

La nuova Classe C vanta tutta una serie di innovazioni tecnologiche che assicurano un piacere di guida davvero unico per questa categoria. Una delle principali è il nuovo assetto AGILITY CONTROL con sistema di sospensioni selettivo, in grado di adeguare automaticamente l'assetto alle condizioni stradali, mantenendo inalterato il piacere di guida.

A richiesta è disponibile il pacchetto ADVANCED AGILITY¹ con assetto sportivo, di serie per AVANTGARDE AMG, che consente di impostare un assetto più sportivo o più confortevole premendo un semplice pulsante.

La trazione integrale 4MATIC¹ è disponibile a richiesta per i modelli a benzina C 280 e C 350 e per la prima volta anche per un diesel, la C 320 CDI. Il 4MATIC assicura massimi livelli di piacere di guida su qualsiasi fondo stradale e con ogni condizione meteo, ottimizzando l'aderenza sul bagnato e la dinamica di marcia sull'asciutto.

¹ Disponibile indicativamente a partire da agosto 2007.



Motorizzazioni brillanti.

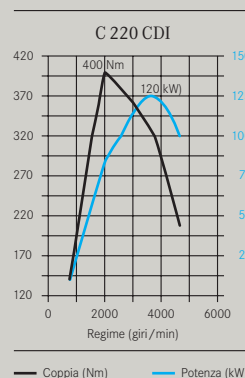
I modelli diesel della Classe C con tecnologia common rail.

Le tre motorizzazioni CDI assicurano prestazioni brillanti e con bassi consumi. La C 320 CDI adotta il diesel a 6 cilindri common rail che eroga 165 kW (224 CV) con un'accelerazione da 0 a 100 km/h in 7,7 secondi.

Grazie alle numerose innovazioni, entrambi i modelli a 4 cilindri C 200 CDI¹ e C 220 CDI vantano ora livelli di potenza e di coppia decisamente superiori. Gli iniettori d'olio sono maggiorati per assicurare un migliore raffreddamento dei pistoni. E anche grazie ad una lubrificazione otti-

mizzata dei cuscinetti, la C 200 CDI¹ è in grado di erogare 100 kW (136 CV) e la C 220 CDI 125 kW (170 CV). Su entrambi i motori sono state adottate candele a incandescenza in ceramica anziché in metallo che raggiungono temperature più elevate, migliorando così l'avviamento a freddo del motore. I modelli diesel sono dotati (a richiesta) di filtro antiparticolato.

¹ Disponibile indicativamente a partire da agosto 2007.



C 220 CDI

Grazie ad un ridotto rapporto di compressione e all'ottimizzazione dell'intercooler, la coppia massima della C 220 CDI è aumentata fino a 400 Nm e la potenza fino a 125 kW (170 CV).

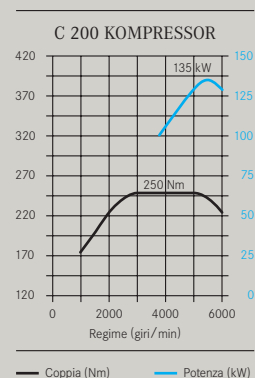
Grandi performance per un piacere ineguagliabile.

Motori 4 cilindri a benzina sovralimentati.

La nuova Classe C è disponibile in cinque motorizzazioni a benzina, a partire da due modelli a 4 cilindri sovralimentati: la C 180 KOMPRESSOR¹ e la C 200 KOMPRESSOR.

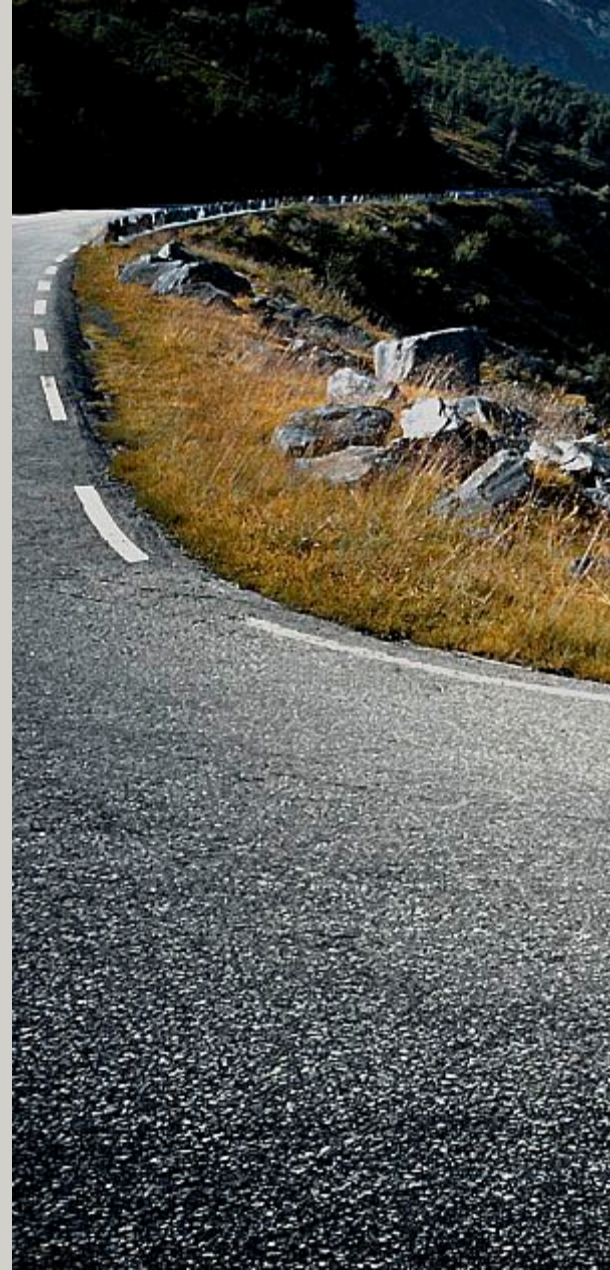
Grazie a un nuovo software di gestione e a una forma modificata dei pistoni, è stato possibile aumentare la potenza e la coppia massima. La C 180 KOMPRESSOR¹ eroga infatti una potenza di 115 kW (156 CV) e una coppia di 230 Nm, mentre la C 200 KOMPRESSOR vanta ben 135 kW (184 CV) e 250 Nm. L'accelerazione da 0 a 100 km/h è, rispettivamente, di 9,5 e 8,6 secondi mentre la velocità massima è pari a 223 e 235 km/h.

¹ Disponibile indicativamente a partire da agosto 2007.



C 200 KOMPRESSOR

La nuova C 200 KOMPRESSOR accelera ora con maggiore agilità a qualsiasi regime, grazie ad un aumento di 15 kW (21 CV) di potenza e di 10 Nm di coppia.





Perché un motore brillante dovrebbe essere rumoroso?

I motori V6 a benzina: potenti e silenziosi.

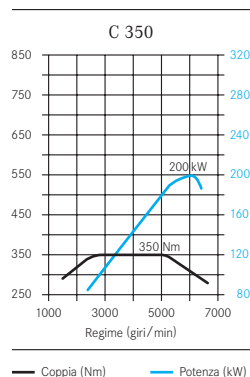
Potenti e raffinati: i tre motori a 6 cilindri di C 230¹, C 280 e C 350 coniugano perfettamente silenziosità e carattere grintoso. La loro coppia massima, rispettivamente di 245, 300 e 350 Nm, è disponibile in una gamma di regime molto ampia, assicurando così notevoli riserve in ogni situazione di marcia.

Un'altra caratteristica dei motori V6 è lo sfruttamento ottimale del carburante, grazie alla regolazione variabile dei quattro alberi a camme, in base alle esigenze e senza soluzione di continuità. Viene così impiegata esattamente la quantità di carburante necessaria alle specifiche situazioni di marcia.

La C 230¹ ha una potenza di 150 kW (204 CV) e la C 280 di 170 kW (231 CV). La Classe C più potente, la C 350, eroga oltre 200 kW (272 CV) e vanta un'accelerazione da 0 a 100 km/h di soli 6,4 secondi. Pur con prestazioni da vera sportiva, essa offre allo stesso tempo tutto il comfort di un'autentica berlina.

Tutti i modelli a 6 cilindri si riconoscono esternamente per l'impianto di scarico con doppio terminale.

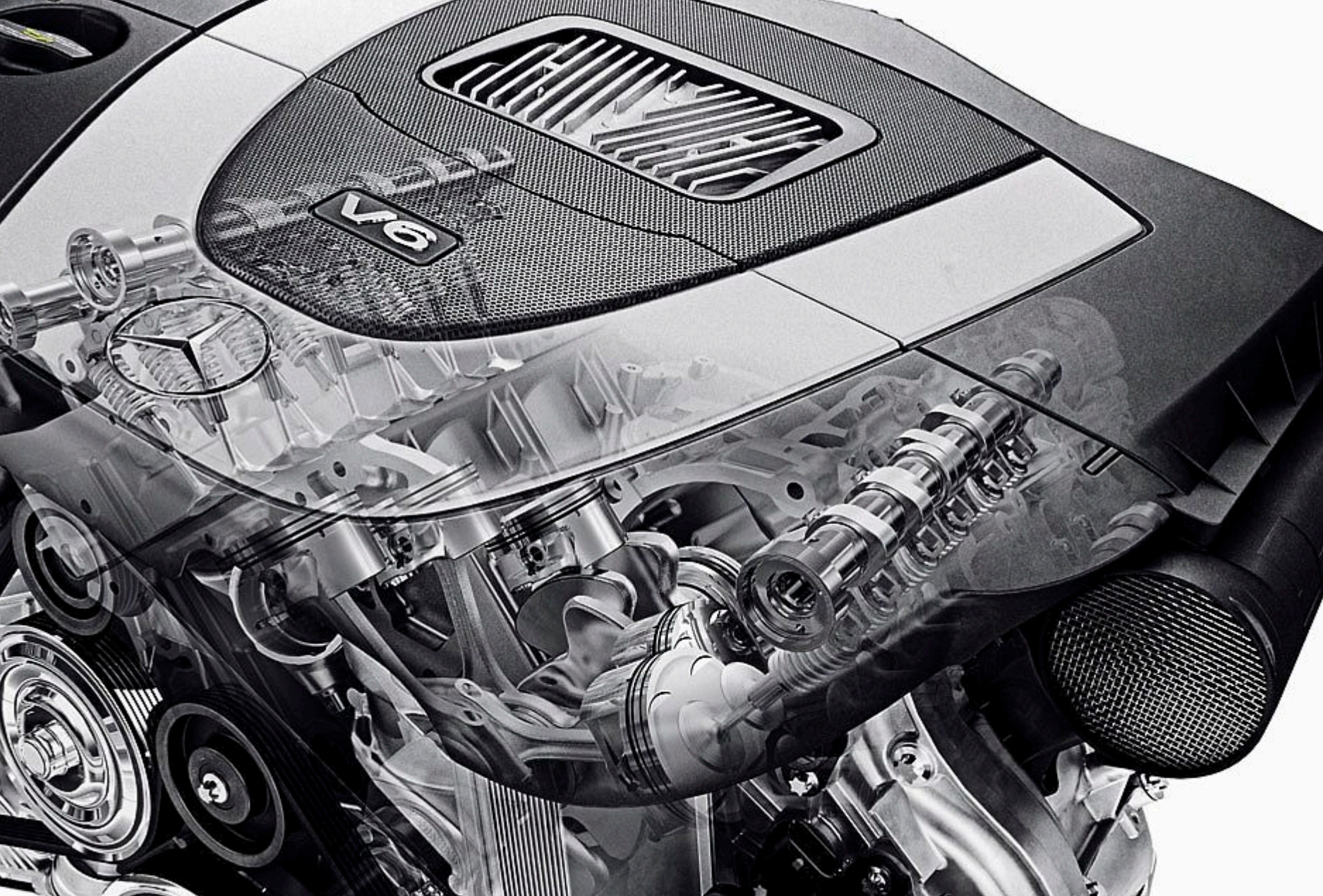
¹ Disponibile indicativamente a partire da agosto 2007.



C 350

La Classe C più potente: la nuova C 350 con coppia massima di 350 Nm e potenza di 200 kW (272 CV).





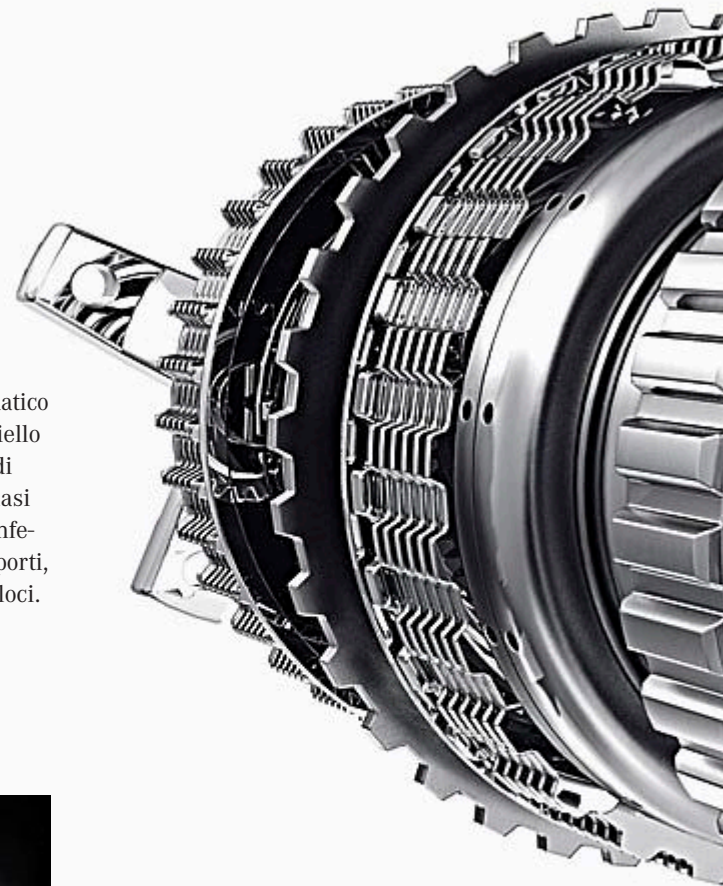
Tecnologia all'avanguardia.

La tecnologia del cambio nella nuova Classe C.

La Classe C è dotata di serie di un cambio manuale a 6 rapporti che, grazie agli innesti con escursioni particolarmente brevi, rende il cambio delle marce un vero piacere. Nella C 320 CDI i nuovi rapporti di trasmissione sono armonizzati con la coppia motrice, che raggiunge i 510 Nm.

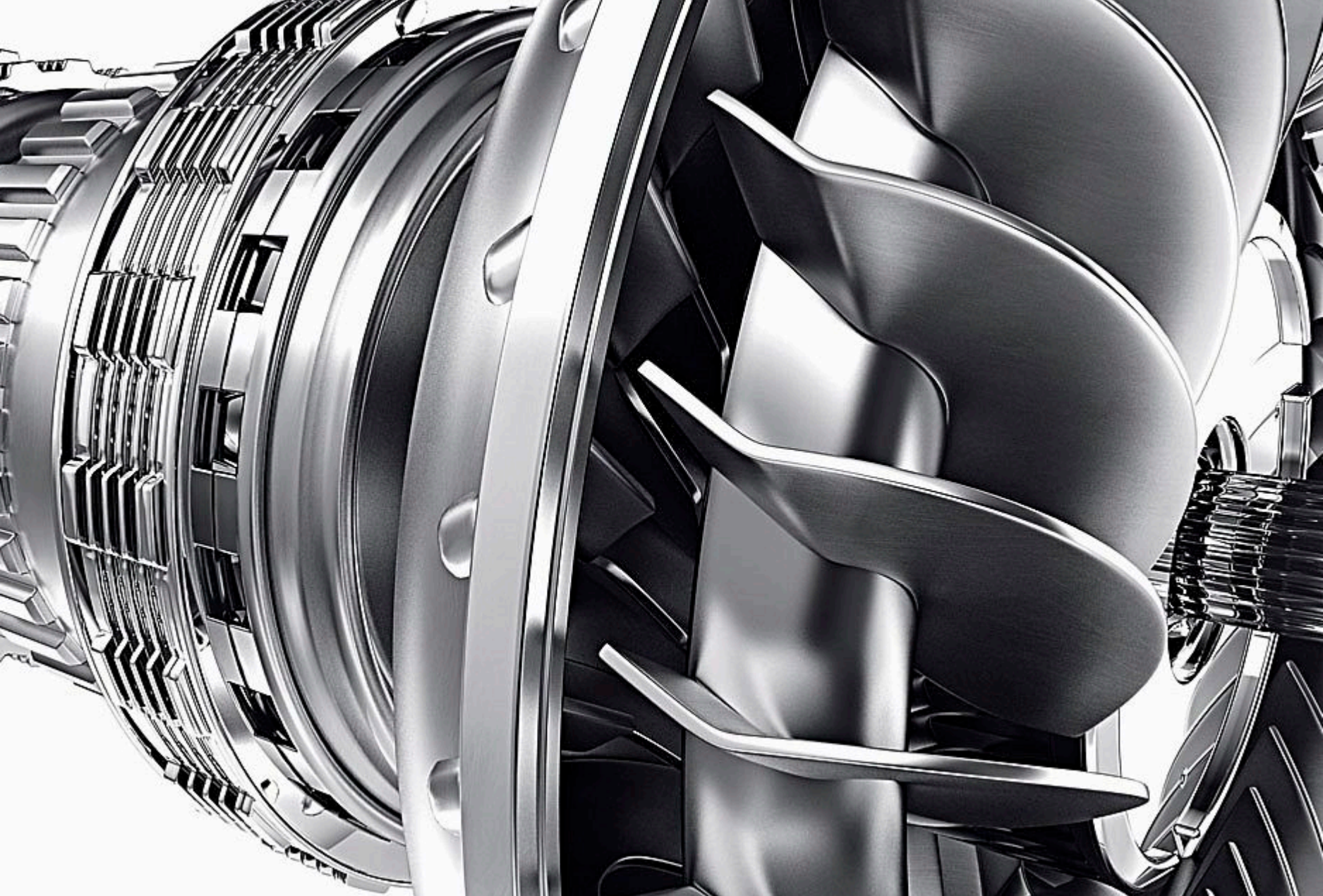
È disponibile a richiesta (per tutti i modelli a 4 cilindri) un cambio automatico a 5 rapporti con passaggi di marcia particolarmente veloci. Di serie sulla C 350 (e a richiesta per tutti gli altri

modelli a 6 cilindri) è previsto il cambio automatico a 7 marce 7G-TRONIC, un vero e proprio gioiello tecnologico. Sette marce consentono regimi di rotazione sempre ottimali e cambi marcia quasi impercettibili. Inoltre, passando alle marce inferiori, il 7G-TRONIC può scalare uno o più rapporti, permettendo così dei cambi di regime più veloci.



Massima facilità di cambio

Per passare manualmente alla marcia superiore o inferiore con un cambio automatico, basta spostare leggermente la leva di comando a destra o a sinistra.



La guida che hai sempre sognato.

Il pacchetto ADVANCED AGILITY¹ per la nuova Classe C.

Una delle principali innovazioni della Classe C è il pacchetto ADVANCED AGILITY¹ con assetto sportivo (a richiesta). Basta premere un tasto per scegliere tra una guida più confortevole e una più sportiva. Scegliendo l'assetto sportivo si modifica, oltre alla rigidità delle sospensioni, anche l'impostazione del pedale dell'acceleratore, per ottenere una risposta più diretta del motore. Se invece preferite una guida più rilassata, basta selezionare l'assetto comfort e viaggerete con la massima comodità.

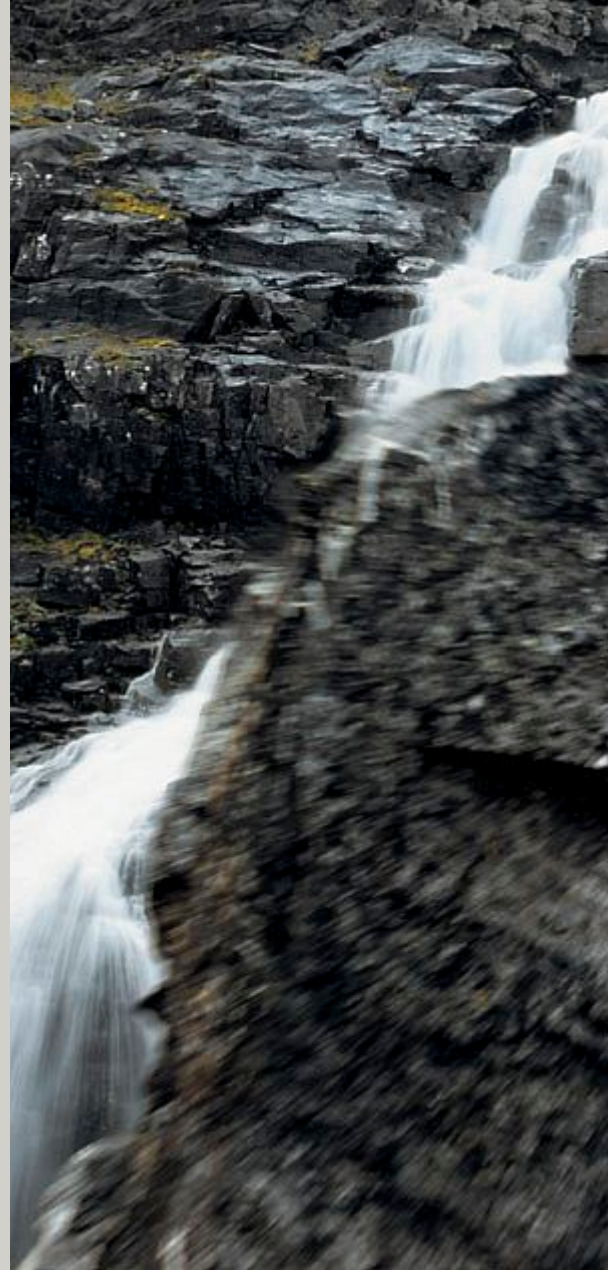
Qualunque sia l'assetto scelto, il sistema di sospensioni a gestione elettronica si adatta continuamente allo stile di guida e alle condizioni della strada, aumentano così il comfort, la sicurezza e soprattutto l'agilità di marcia. Fanno parte del pacchetto ADVANCED AGILITY¹ anche l'assetto ribassato di 15 millimetri e lo sterzo parametrico, per una sensazione di guida più sportiva e un migliore controllo dell'auto.

¹ Disponibile indicativamente a partire da agosto 2007.



Pacchetto ADVANCED AGILITY¹

Il pacchetto ADVANCED AGILITY¹ assicura una guida più grintosa. Premendo un semplice pulsante, potete impostare l'assetto giusto per una guida più dinamica.





Piacere di guida con tutte le condizioni stradali e atmosferiche.

La trazione integrale 4MATIC¹ migliora la tenuta di strada della Classe C.

Per la C 320 CDI, la C 280 e la C 350 è disponibile a richiesta la trazione integrale permanente 4MATIC¹. Questo sistema, grazie a un'interazione tra Electronic Stability Program (ESP®), sistema antislittamento (ASR) e sistema di trazione elettronica 4ETS specifico per il 4MATIC, aumenta sia la stabilità di marcia che la capacità di trazione, soprattutto su percorsi con fondo stradale difficile.

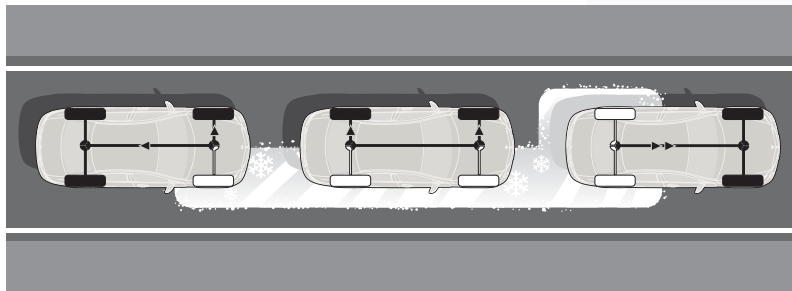
Tutti i modelli 4MATIC¹ sono dotati di serie del cambio automatico a 7 marce 7G-TRONIC.

¹ Disponibile indicativamente a partire da agosto 2007.



4ETS

Nei modelli 4MATIC¹ il sistema di gestione elettronico della trazione ETS è armonizzato con le particolari esigenze della trazione integrale. Infatti esso trasmette automaticamente la coppia motrice alle ruote con la migliore aderenza.





4MATIC

La trazione integrale 4MATIC¹ ripartisce la potenza del motore sull'avantreno e sul retrotreno con un rapporto di 45 : 55, a tutto vantaggio di sicurezza e piacere di guida.

¹ Disponibile indicativamente a partire da agosto 2007.



Comfort

Anche i lunghi viaggi non vi saranno mai sembrati così brevi.

L'abitacolo della nuova Classe C.

Con materiali morbidi, inserti pregiati e una generosa offerta di spazio, la nuova Classe C è più accogliente che mai. Tutti a bordo ora godono di una maggiore libertà di movimento all'altezza di spalle e gomiti. Anche i passeggeri posteriori si sentono subito a proprio agio, grazie al maggiore spazio disponibile per le gambe. Tutto l'abitacolo

trasmette un'atmosfera affascinante, dovuta agli eleganti dettagli cromati, in legno o in look di alluminio, a seconda del modello e della vostra scelta personale. Infine, numerosi equipaggiamenti, come il nuovo tetto Panorama in cristallo, che va dal parabrezza al lunotto posteriore, rendono ogni viaggio un autentico piacere.

Benvenuti a bordo
Rivestimenti dei sedili
di nuova configurazione.
Il rivestimento del piano di
seduta e i sostegni laterali
del cuscino offrono una
tenuta ancora maggiore,
per viaggi particolarmente
confortevoli.





Lasciatevi stupire dal suo straordinario comfort.

Il comfort a bordo della nuova Classe C.

Potersi concentrare sull'essenziale durante la guida vi permette di essere più distesi e quindi di viaggiare anche in tutta sicurezza. Per questo nella nuova Classe C è stata adottata una nuova configurazione della plancia dove strumentazione e display del COMAND sono allineati orizzontalmente. La strumentazione con tre strumenti circolari fornisce i principali dati di guida esattamente nel campo visivo del guidatore. Tramite il volante multifunzione (a seconda della versione) si possono attivare diversi comandi, senza dover allontanare le mani dal volante.

Con il sistema KEYLESS-GO (a richiesta) potete inoltre avviare il motore senza dovere neppure girare la chiave nel blocchetto d'accensione.

Il climatizzatore automatico bizona assicura sempre una perfetta temperatura. A richiesta è disponibile il climatizzatore automatico COMFORTMATIC a tre zone che consente anche la regolazione separata della temperatura per il vano posteriore.

Basta una mano
I comandi della strumentazione sono di facile intuizione. Tutto può essere azionato tramite semplici pulsanti, come la regolazione del sistema audio e di intrattenimento o, come in questo caso, la regolazione della temperatura.



Una struttura robusta con morbide superfici.

Alcuni segreti di uno straordinario comfort di marcia.

I nuovi sedili anteriori, con supporto lombare sul lato guida, sono dotati di regolazione elettrica in altezza e nell'inclinazione dello schienale. La funzione Memory (a richiesta) consente di memorizzare non solo le impostazioni del sedile, ma anche la posizione del volante, l'altezza del poggiatesta e la posizione dei retrovisori esterni. Dopo aver preso posto sul sedile di guida e inserito la chiave d'accensione, con la funzione Memory potete richiamare immediatamente una delle tre posizioni memorizzate.

A richiesta è disponibile anche il sedile Multicontour¹ con camere d'aria adattive. In questo modo potete regolare in base alle vostre

esigenze i profili dello schienale, per esempio nella zona lombare, oltre al piano di seduta. Il sedile Multicontour è disponibile anche nella versione riscaldabile.

Chi vuole vivere tutto il dinamismo della nuova Classe C può scegliere, con il pacchetto sportivo AMG a richiesta, i sedili con maggior sostegno laterale e un profilo più avvolgente. Inoltre per alcune versioni, sempre a richiesta, è disponibile la selleria in pelle sintetica o in vera pelle in diversi colori.

¹ Disponibile indicativamente a partire da agosto 2007.







Peccato che i problemi non si possano sempre risolvere così facilmente.

Arrivare a destinazione è più facile e rilassante con il sistema di comando e visualizzazione COMAND APS (di serie per AVANTGARDE), che combina impostazioni audio, telefono e sistema di navigazione. Una nuova configurazione rende i comandi particolarmente facili da usare sebbene le funzioni siano ancora più numerose.

Il display orientabile a 7 pollici, con nuova grafica e nuovi colori, è alloggiato all'altezza della strumentazione direttamente nel campo visivo del guidatore. Il COMAND APS si aziona tramite una tastiera sulla consolle o dal Controller, posto davanti al bracciolo centrale in posizione facilmente raggiungibile. Tutti i principali sistemi possono inoltre essere attivati tramite comandi vocali.

Il sistema riconosce, per esempio, qualsiasi nome di città o via se pronunciato per esteso; è in grado di selezionare un numero telefonico collegato ad un nome memorizzato o può leggere ad alta voce gli SMS ricevuti. Grazie al modulo integrato Bluetooth è possibile conversare in vivavoce con il cellulare e riprodurre DVD audio e video, CD e MP3 con l'apposito lettore DVD. Sull'hard disk del sistema di navigazione possono essere salvati oltre 500 brani musicali in formato MP3.

Massima ergonomia
Il bracciolo è configurato in maniera tale che la mano poggi direttamente sul Controller, con il quale è possibile comandare in maniera rapida, semplice ed intuitiva tutte le funzioni del COMAND APS.







Il massimo comfort in ogni viaggio.

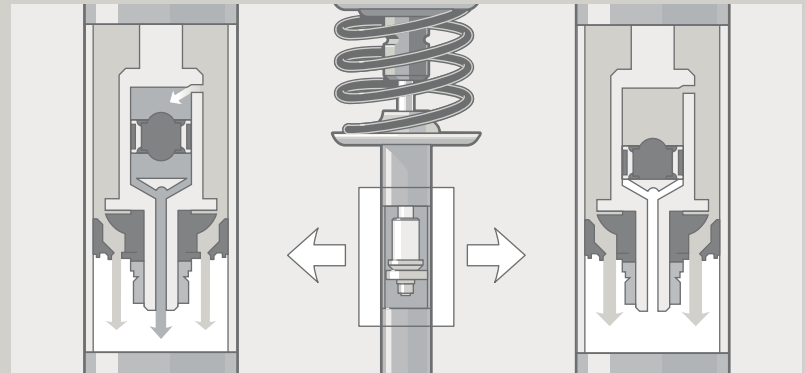
La nuova Classe C: comfort di molleggio e silenziosità esemplari.

Da sempre la Classe C si distingue per un eccellente comfort di marcia. E i nostri ingegneri si sono impegnati per aumentarlo ulteriormente. Inoltre, la nuova Classe C è dotata per la prima volta di un sistema di ammortizzazione selettiva. A seconda della situazione di marcia, il pacchetto AGILITY CONTROL di serie regola automaticamente la rigidità di ciascuna sospensione. L'assetto risulta così molto più stabile rispetto ad un'auto con ammortizzatori tradizionali, soprattutto in condizioni stradali critiche.

Per viaggiare rilassati è importante anche un buon livello di silenziosità. Per ridurre la rumorosità dei fruscii aerodinamici percepiti in modo particolare nell'abitacolo, abbiamo ottimizzato la forma di numerosi dettagli della carrozzeria e migliorato ulteriormente l'isolamento acustico.

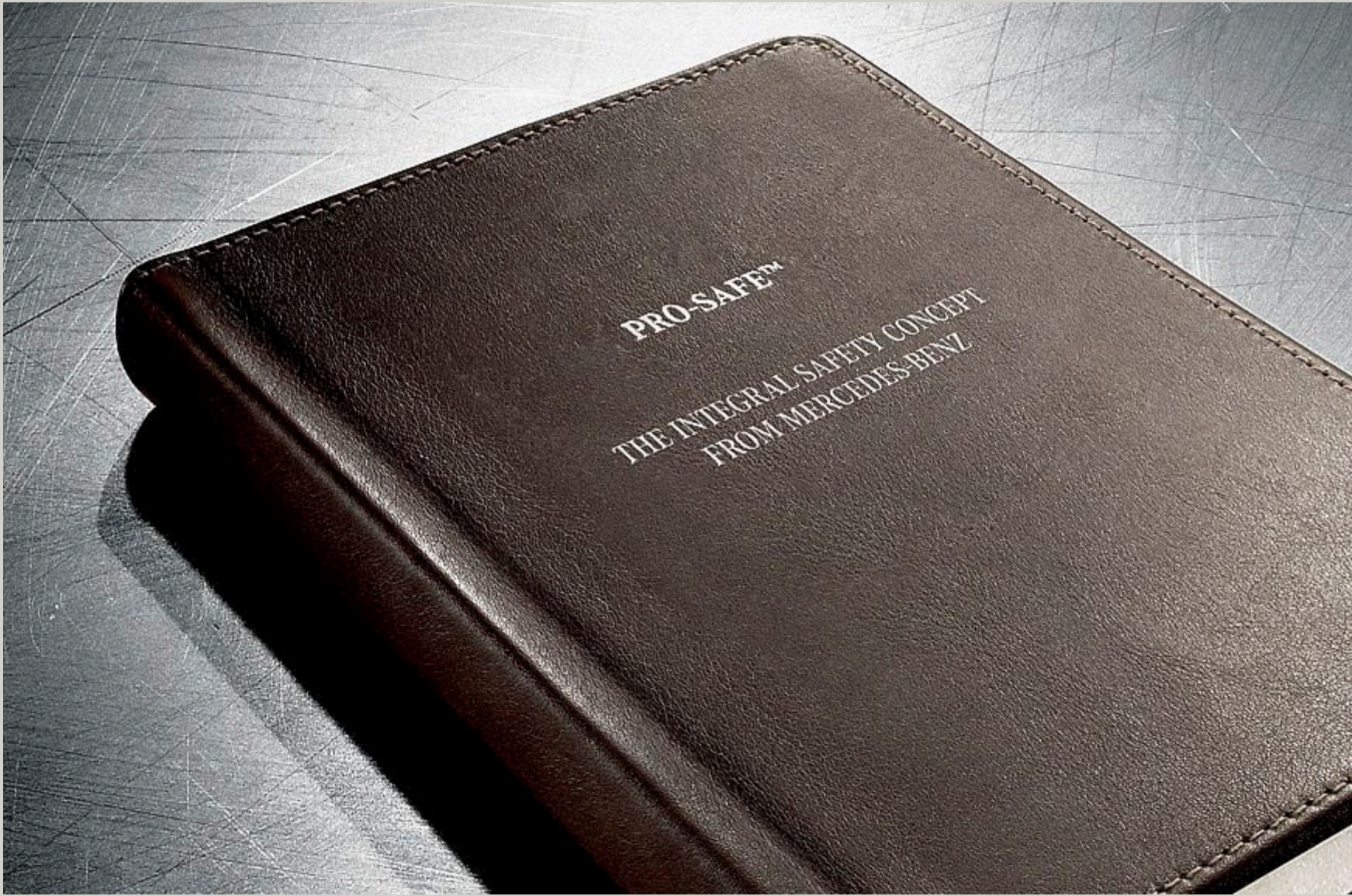
Sistema di ammortizzazione selettiva

Con uno stile di guida normale, gli ammortizzatori più morbidi consentono un notevole comfort di rotolamento, mentre con una guida più grintosa è disponibile tutta la forza di smorzamento, per stabilizzare l'auto.









PRO-SAFE™
THE INTEGRAL SAFETY CONCEPT
FROM MERCEDES-BENZ

Una filosofia di grande utilità pratica.

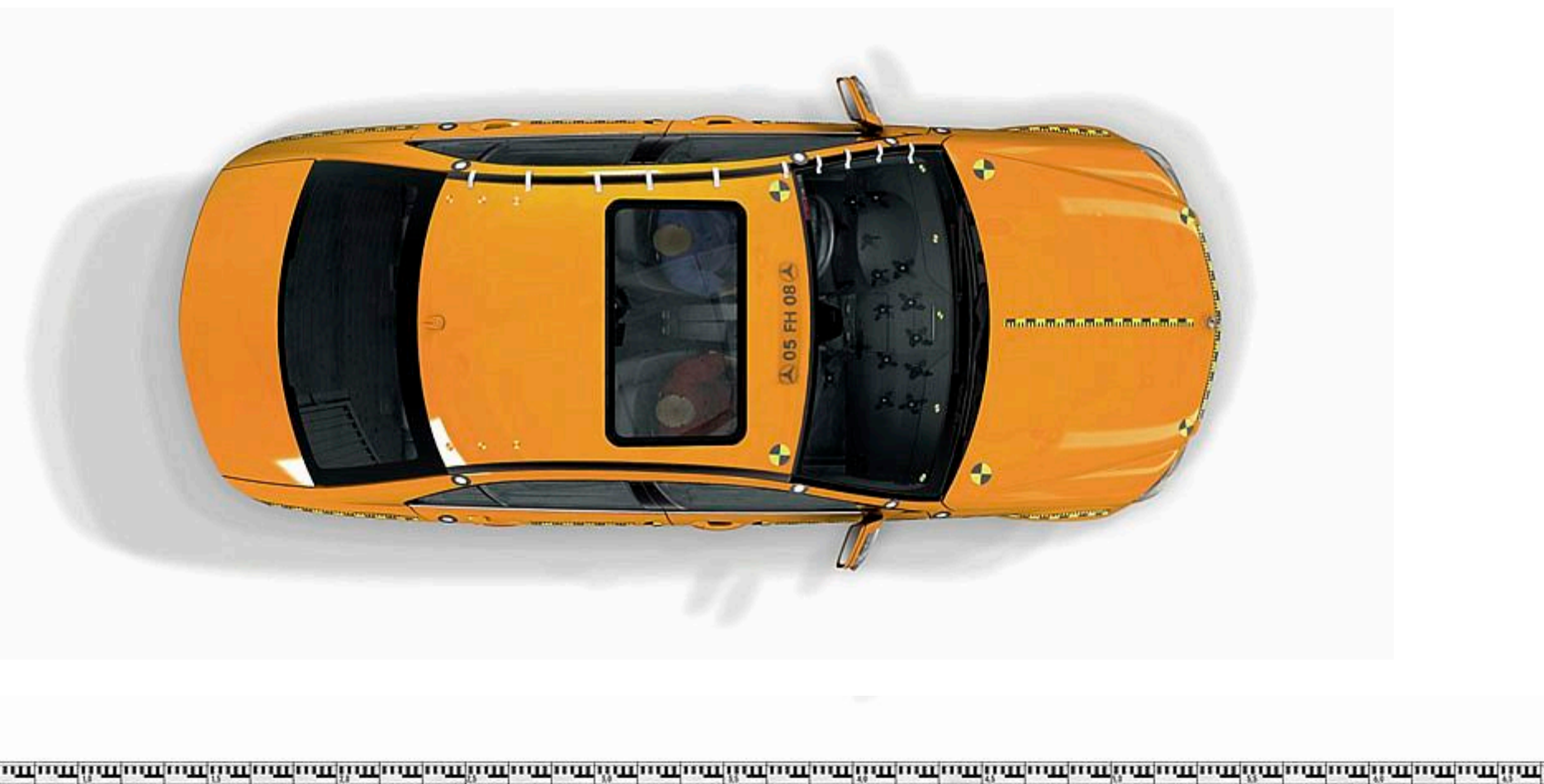
PRO-SAFE™: la filosofia per la sicurezza globale Mercedes-Benz.

Nessun altro obiettivo ci spinge a dare il massimo come la vostra sicurezza. Già negli anni Cinquanta abbiamo posto la prima pietra miliare nel settore della protezione avanzata, con l'invenzione della cellula di sicurezza da parte di Béla Barényi.

A quei tempi, oltre a questo leggendario pioniere, molti altri nostri collaboratori si distinsero con idee geniali, tra questi Rolf Maier. Per testare in modo rapido e poco costoso lo sterzo e i sistemi di ritenuta in caso di crash, Maier e i suoi colleghi ingegneri costruirono una particolare slitta da lanciare ad alta velocità contro un muro. Per simulare la zona di assorbimento avevano adottato una soluzione semplice ma brillante: dei barattoli della mensa aziendale. È un tipico esempio dello spirito creativo di quell'epoca pionieristica.

Anche se ci piace ripensare al passato, il nostro sguardo continua ad essere rivolto al futuro. Perché il nostro sogno è uno solo: poter un giorno guidare senza più temere il rischio di incidenti. Con PRO-SAFE™ – il sistema di sicurezza globale Mercedes-Benz – siamo più vicini che mai al nostro traguardo. A questo sistema si riconducono quattro fasi della sicurezza globale.

Nella prima fase i sistemi assistono il guidatore vigilando costantemente in modo da riconoscere tempestivamente un eventuale pericolo. Nella seconda fase, in caso di pericolo, i sistemi attivano una serie di misure preventive per ridurre al minimo il pericolo di lesioni. In caso di collisione essi offrono ai passeggeri un'adeguata protezione. L'ultima fase è quella successiva all'incidente. Qui si attiva una serie di misure per ottimizzare i soccorsi.



La vostra sicurezza: la nostra priorità assoluta.

Guidare sicuri per evitare situazioni pericolose.

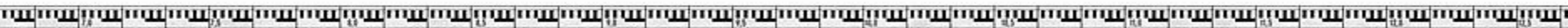
La maggior parte degli incidenti comincia ben prima dell'impatto: basta una disattenzione, un pericolo imprevisto o scarsa visibilità. Per questo la nuova Classe C è dotata di sistemi di sicurezza che contribuiscono anche ad una guida rilassata che aiuta a gestire meglio le situazioni critiche.

Per esempio, il sistema di comando e visualizzazione COMAND o il comando vocale VOICETRONIC, entrambi a richiesta, consentono le diverse attivazioni senza bisogno di allontanare le mani dal volante. Inoltre, più di 60 sistemi elettronici vigilano costantemente sullo stato della

vettura (come il sistema di segnalazione della perdita di pressione negli pneumatici) o vi assistono nelle situazioni critiche, come l'Electronic Stability Program (ESP®), il Brake Assist (BAS) o, per la prima volta sulla Classe C, l'ESP® con stabilizzazione del rimorchio. Questi sistemi riconoscono situazioni critiche (forte sottosterzo o sovrasterzo), sterzate brusche e frenate da panico o d'emergenza e assistono il guidatore in modo mirato.

Una novità per la Classe C è l'Intelligent Light System, a richiesta, che si avvale dei fari attivi

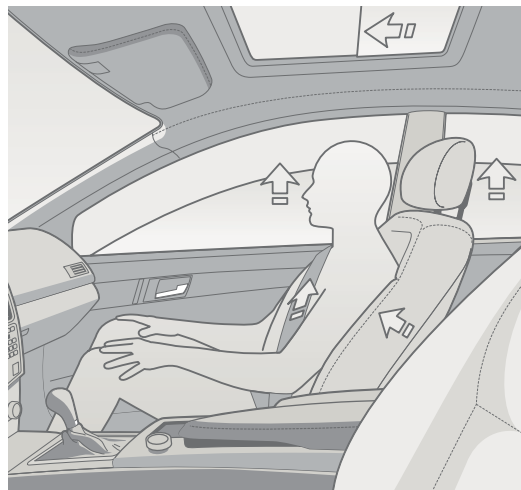
bixeno. Esso ripartisce automaticamente il fascio di luce anabbagliante sulla carreggiata in funzione delle condizioni stradali, garantendo un'illuminazione più ampia sulle strade extraurbane e una visibilità in autostrada superiore rispetto agli anabbaglianti tradizionali. La modalità «fendinebbia» ampliata dell'Intelligent Light System assicura una migliore illuminazione della metà interna della carreggiata. Fanno parte dell'Intelligent Light System anche i fari attivi con funzione di assistenza alla svolta, che seguono i movimenti del volante, illuminando meglio le curve.



Alcuni pericoli scattano all'improvviso. Alcune protezioni ancora più velocemente.

Il sistema di sicurezza preventiva PRE-SAFE®.

Quando, nel 2002, Mercedes-Benz presentò il PRE-SAFE®, l'obiettivo era quello di sfruttare i preziosi secondi che precedono un incidente. Il PRE-SAFE®, a richiesta, può utilizzare questi brevi istanti in modo efficace. I sensori di ESP® e BAS riconoscono particolari situazioni critiche, come sovrasterzo, manovre di sterzo pericolose e frenate di emergenza.



PRE-SAFE®

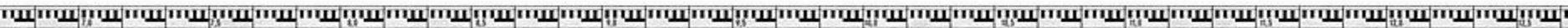
Il sistema PRE-SAFE® (a richiesta) attiva il pre-tensionamento delle cinture e la chiusura dei finestrini e del tetto apribile e basculante o del tetto Panorama in cristallo (entrambi a richiesta con i sedili regolabili elettricamente e con funzione Memory). Inoltre portano i sedili in una posizione idonea a ridurre gli effetti negativi a seguito di un impatto.





L'elettronica del PRE-SAFE® valuta le informazioni rilevate e, in caso di necessità, interviene automaticamente in modo preventivo per proteggere i passeggeri. Per esempio le cinture di sicurezza vengono tese, il sedile lato passeggero (se regolabile elettricamente e dotato di funzione Memory) viene portato in una posizione migliore, i cristalli laterali ed eventualmente il tetto scorrevole, o il tetto Panorama in cristallo, vengono chiusi.

Inoltre, nel caso di una frenata d'emergenza, si attivano le luci di stop adattive, che, lampeggiando, avvertono i veicoli che seguono meglio delle luci tradizionali.



Una protezione esemplare per sentirsi al sicuro anche in situazioni critiche.

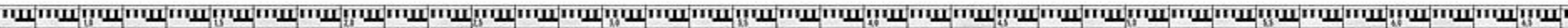
Sistemi di ritenuta e cellula di sicurezza: una protezione efficace in caso di incidente.

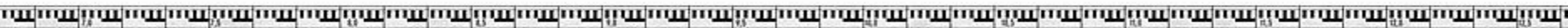
In caso di incidente, numerosi sistemi di protezione degli occupanti possono ridurre sensibilmente il rischio di lesioni: per esempio il poggiatesta anteriore NECK-PRO a richiesta che, in caso di tamponamento, grazie ad un sensore reagisce in pochi millisecondi per ridurre la distanza tra testa e poggiatesta.

Inoltre, la Classe C è dotata di pretensionatori sui sedili anteriori e su quelli posteriori esterni, oltre che di vari airbag, tra cui airbag a due stadi

per lato guida e passeggero, e windowbag per tutte le file di sedili, che coprono i finestrini per tutta la loro lunghezza. Sidebag e windowbag sono controllati anche da sensori a pressione: se la porta si deforma in caso di impatto laterale, tra il rivestimento ed il pannello interno della porta si verifica un aumento di pressione. Questa variazione viene registrata dai sensori che attivano i sidebag e i windowbag mediante l'apposita centralina elettronica di comando.

Si possono inoltre proteggere anche gli altri utenti della strada. Tra le soluzioni idonee a questo scopo rientra, ad esempio, la carrozzeria con superfici lisce con capacità di deformazione mirate ed elevate.





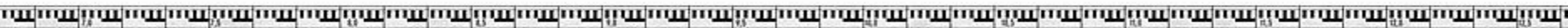
Anche quando non può proseguire il viaggio, la vostra Mercedes continua ad aiutarvi.

La sicurezza dopo l'incidente: ridurre le conseguenze e facilitare un soccorso rapido.

Per ridurre le conseguenze di un incidente ed agevolare le operazioni di soccorso, a seconda del tipo e della gravità dell'incidente, si può intervenire in diversi modi: ad esempio, spegnendo automaticamente il motore e interrompendo l'alimentazione di carburante. I lampeggiatori esterni e l'illuminazione interna si attivano in maniera automatica. Inoltre, per ventilare meglio l'abitacolo, i cristalli laterali si abbassano legger-

mente, mentre la chiusura centralizzata si sblocca automaticamente. Il vademecum per le operazioni di soccorso, elaborato da Mercedes-Benz come ulteriore misura preventiva, completa la filosofia di sicurezza globale del marchio ed è disponibile in Internet in più lingue all'indirizzo www.mercedes-benz.com/rescue-guidelines.











La vostra Classe C







I tre lati più belli della Classe C.

Le versioni CLASSIC, ELEGANCE ed AVANTGARDE.

La nuova Classe C è dotata di tecnologie che si adeguano perfettamente allo stile di guida del guidatore. I diversi equipaggiamenti delle tre versioni della Classe C rispecchiano il vostro gusto personale, con il loro carattere classico, elegante o d'avanguardia... ma in ogni caso molto speciale.



Da sempre l'espressione più autentica della perfezione.

La versione CLASSIC.

La versione CLASSIC mostra già esternamente i tipici tratti Mercedes-Benz: la mascherina cromata è impreziosita dalla targhetta con la corona d'alloro, mentre la caratteristica Stella campeggia sul cofano motore. I finestrini sono rifiniti da brillanti cornici cromate, mentre le tre lamelle nere mettono in risalto le prese d'aria sul frontale. Anche i fendinebbia sono

incorniciati di nero. La scelta dei colori prosegue armoniosamente nella coda con l'ampio listello nero opaco.

Inoltre la Classe C CLASSIC è dotata di serie di raffinati cerchi in lega a 7 razze (disponibili a richiesta per la C 200 CDI e la C 180 KOMPRESSOR).



Il frontale della Classe C CLASSIC è caratterizzato da modanature nere cromate.



La CLASSIC si distingue per il listello nero opaco sulla coda.





Comodi ed eleganti: i nuovi sedili con inserti in tessuto.



I numerosi dettagli cromati sono in perfetta sintonia con gli inserti in look nero Pianoforte.

La versione CLASSIC.

Gli interni.

Anche gli allestimenti interni, in nero o in grigio reef, rispecchiano il gusto classico a cui questa versione si ispira. Gli inserti in look nero Pianoforte sono abbinati a raffinati dettagli cromati. A richiesta sono disponibili anche inserti in legno di radica.

I sedili dal design originale e specifico per questa versione, con cuciture oblique, sono rivestiti in tessuto «Brighton» in nero, grigio reef, nero/beige o nero/rosso, ma si può scegliere anche la pelle sintetica ARTICO.



Eleganza in movimento.

La versione ELEGANCE.

La Classe C ELEGANCE si presenta in tutto il suo splendore. Sul frontale spiccano la Stella e i fendinebbia cromati. Gli esterni si distinguono per una cornice cromata su paraurti, parafanghi e porte. Il listello in alluminio sulla linea di cintura dona alla fiancata un tocco di particolare distinzione.

La coda della Classe C ELEGANCE si riconosce per il listello cromato. I cerchi in lega a 12 razze ne completano l'immagine esteriore nel modo migliore.



Le numerose modanature cromate conferiscono un tocco di eleganza in più al frontale.



Anche il listello del cofano bagagli presenta un rivestimento lucido cromato.





Rivestimento in pelle grigio reef.



La bellezza della natura: gli inserti in «Eucalyptus».

La versione ELEGANCE.

Gli interni.

Gli interni sono stati realizzati utilizzando una tonalità sobria e ricercata: in Italia i rivestimenti di serie sono in pelle di colore nero, beige savana/ beige cachemire o grigio reef. La versione ELEGANCE adotta di serie il volante in pelle. I sedili sono impreziositi da cuciture verticali e gli inserti sono in raffinato legno «Eucalyptus». A richiesta sono disponibili anche inserti in radica.



Ogni epoca ha bisogno di pionieri.

La versione AVANTGARDE.

La Classe C AVANTGARDE spicca per il dinamismo delle forme. Basta osservarla per rendersene conto. L'ampia mascherina a tre lamelle in argento brillante con listelli cromati dal forte impatto visivo, al centro della quale campeggia la Stella, cattura subito lo sguardo. Le fiancate si segnalano per le

numerose modanature cromate su paraurti, parafanghi e porte. Anche il listello in alluminio lucido sulla linea di cintura non passa certo inosservato come quello cromato sulla coda. I gruppi ottici posteriori scuri caratterizzano il design della coda della Classe C AVANTGARDE.



Il frontale della versione AVANTGARDE dal forte impatto visivo.



La coda è impreziosita anche dalla modanatura cromata.





Le cuciture orizzontali fanno apparire i sedili più larghi.



Gli inserti in alluminio conferiscono un carattere sportivo e raffinato agli interni.

La versione AVANTGARDE.

Gli interni.

Negli interni dominano contrasti di carattere tipicamente sportivo. Il pavimento e la plancia sono rivestiti in nero, mentre i pannelli laterali e i braccioli sulle porte sono in nero o in grigio reef. Gli inserti in alluminio di raffinata fattura esaltano il carattere sportivo della vettura. A richiesta sono disponibili anche inserti in acciaio nero. I sedili di serie si contraddistinguono per le cuciture orizzontali e per i rivestimenti in tessuto «Liverpool» e pelle sintetica ARTICO di colore nero o grigio reef. A richiesta sono disponibili anche rivestimenti in pelle, che nei colori nero, beige Sahara, marrone cognac e grigio reef conferiscono un'ulteriore nota di distinzione.



	<i>CLASSIC</i>	<i>ELEGANCE</i>	<i>AVANTGARDE</i>
ESTERNI			
Cerchi	cerchi in lega da 16 pollici a 7 razze, per C 200 CDI e C 180 KOMPRESSOR cerchi in acciaio da 16 pollici con copriuota	cerchi in lega da 17 pollici a 12 razze per C 320 CDI e C 350, cerchi in lega da 16 pollici a 12 razze per tutte le altre motorizzazioni	cerchi in lega da 17 pollici a 5 doppie razze
Cornice dei fendinebbia	nera	cromata	cromata e con due inserti cromati
Griglia del radiatore	con 3 lamelle, cromata, Stella sulla punta del cofano	con 3 lamelle, cromata, Stella sulla punta del cofano	con 3 lamelle, argento brillante, Stella centrale sulla mascherina del radiatore
Gruppi ottici posteriori (con proiettori)	con inserto chiaro	con inserto chiaro	con inserto scuro
Listello cromato sulla linea di cintura	nero opaco	alluminio lucidato	alluminio lucidato
Listello sul cofano bagagliaio	nero opaco	cromato	cromato
Paraurti e modanature laterali	in tinta	in tinta con inserti cromati	in tinta con inserti cromati
Rivestimento dei montanti centrali	nero opaco	nero lucido	nero lucido
Targhetta della versione	senza scritta della versione sui parafranghi	con nuova scritta della versione ELEGANCE sui parafranghi	con nuova scritta della versione AVANTGARDE sui parafranghi
INTERNI			
Consolle del cambio	soffietto in poliuretano, cornice in materiale sintetico nero	soffietto in pelle, cornice cromata	soffietto in pelle, cornice cromata
Inserti	look nero Pianoforte	legno «Eucalyptus»	inserti in alluminio
Motivo dei sedili	grandi inserti con cuciture oblique	cuciture sottili, verticali	cuciture sportive, orizzontali
Strumentazione	sfondo nero	sfondo nero	sfondo argento titanio
Tappezzeria	tessuto «Brighton»	tessuto «Edinburgh» ¹	tessuto «Liverpool»/pelle sintetica ARTICO
Volante	volante multifunzione in poliuretano espanso	volante multifunzione Comfort in pelle con display da 4,5" nella strumentazione	volante multifunzione Comfort in pelle con display da 4,5" nella strumentazione

¹ Non disponibile. Pelle di serie in Italia.



Un concentrato di autentico dinamismo.

Il pacchetto sportivo AMG per un look dinamico e grintoso.

Il design della nuova Classe C mostra un carattere spiccatamente dinamico. Se inoltre volete esaltare ulteriormente la sua sportività potete optare per una soluzione dal fascino particolare: il pacchetto sportivo AMG, composto da spoiler anteriore, sottoporta, grembialatura posteriore e cerchi in lega AMG da 17 pollici a 6 doppie razze con pneumatici 225/45 (anteriori) e 245/40 (posteriori), tutto rigorosamente AMG. A richiesta sono disponibili cerchi in lega AMG da 18 pollici a 5 doppie razze.

L'assetto ribassato di 15 mm, lo sterzo parametrico e i dischi forati anteriori con pinze freni, impreziosite dalla scritta Mercedes, assicurano un piacere di guida all'insegna della massima sportività. L'impianto frenante garantisce poi ottimi valori di decelerazione in tutta sicurezza.



Grembialatura posteriore AMG e cerchi in lega AMG da 17".



Grintosi anche nell'estetica: i freni a disco forati.





Dietro il volante in pelle a 3 razze si trovano i comandi per il cambio manuale (in abbinamento con il cambio automatico).

Il pacchetto sportivo AMG: gli interni.

Anche negli interni il pacchetto sportivo AMG esalta il dinamismo della vettura. I sedili assicurano un solido sostegno e sono rivestiti, come i sedili posteriori, nell'abbinamento di tessuto «Liverpool» e pelle sintetica ARTICO. A richiesta sono disponibili i rivestimenti in vera pelle.

Il pacchetto sportivo AMG comprende inoltre un volante in pelle a 3 razze che, con il cambio automatico, consente di cambiare marcia con gli appositi comandi. Altri tocchi di dinamismo sono la pedaliera in acciaio legato spazzolato, i tappetini neri con scritta AMG, il padiglione nero e la leva del cambio automatico o manuale in look di alluminio.



AMG in ogni dettaglio: pedaliera sportiva in acciaio legato spazzolato.





Equipaggiamenti

La vostra Classe C come più vi piace.

Gli equipaggiamenti di serie e a richiesta: per ogni vostro desiderio.

Perché non rendere la vostra Classe C ancora più speciale? La lista degli equipaggiamenti a richiesta vi riserva molte piacevoli sorprese. Per esempio il tetto Panorama in cristallo, l'ideale per ammirare le stelle, o il pacchetto ADVANCED AGILITY¹ con assetto sportivo per emozioni indimenticabili. O ancora i sedili Multicontour¹ dal comfort di prim'ordine, o l'Intelligent Light System, dalla luminosità sorprendente.

Forse vi stupirete di non trovare in questo elenco degli equipaggiamenti che vorreste sulla vostra Classe C... il motivo è che sono disponibili già di serie.

¹ Disponibile indicativamente a partire da agosto 2007.



La plancia con volante multifunzione.

PRINCIPALI EQUIPAGGIAMENTI DI SERIE

Accensione automatica delle luci

ADAPTIVE BRAKE con ABS, ASR, funzione di asciugatura freni e ausilio alla partenza in salita

Airbag anteriori a due stadi di attivazione, sidebag e windowbag

Alzacristalli elettrici (4) con chiusura Comfort

Autoradio Audio 20 CD (CLASSIC ed ELEGANCE);
navigatore COMAND APS (AVANTGARDE)

Bracciolo anteriore con vano portaoggetti

Brake Assist (BAS)

Cambio manuale a 6 marce¹

Chiusura centralizzata (telecomando con apertura selettiva e totale)

Cinture di sicurezza a 3 punti e poggiatesta per tutti i sedili

Climatizzazione automatica bizona

Electronic Stability Program (ESP®)

¹ Sulla C 350 è di serie il cambio automatico a 7 marce 7G-TRONIC.

Fendinebbia con vetro di copertura trasparente

Indicatore intervalli di manutenzione (ASSYST)

Kneebag lato guida

Luci di stop adattive

Pacchetto AGILITY CONTROL con sistema di ammortizzazione selettiva

Pretensionatori e limitatori della forza di ritenuta per i sedili anteriori e posteriori esterni

Proiettori con vetro di copertura trasparente

Retrovisori esterni riscaldabili regolabili elettricamente, asferici e con indicatori di direzione integrati in vetro trasparente

Retrovisori ripiegabili e autoanabbaglianti (ELEGANCE ed AVANTGARDE)

Riconoscimento sedile occupato per passeggero anteriore

Sbloccaggio a distanza del cofano bagagliaio, azionabile con la chiave

Sedili anteriori con schienale regolabile elettricamente in altezza e in inclinazione

Volante multifunzione con computer di bordo



Quadro strumenti per la climatizzazione automatica bizona THERMATIC.



Il design della chiave.

Lega leggera: non solo fascino.

I cerchi in lega per la nuova Classe C.

La versione CLASSIC adotta cerchi in lega da 16 pollici a 7 razze (cerchi in acciaio e copriruota per C 200 CDI e C 180 KOMPRESSOR). Per la ELEGANCE sono di serie i cerchi in lega da 16 o 17 pollici, a seconda della motorizzazione. La AVANTGARDE monta cerchi da 17 pollici a 5 doppie razze.

A richiesta sono disponibili i cerchi in lega da 16 pollici a 7 razze, quelli da 17 pollici a razze, i cerchi da 17 pollici a 5 razze e quelli a 7 doppie razze.



Cerchi in lega da 16" a 7 razze (CLASSIC).



Cerchi in lega da 16" a 12 razze (ELEGANCE).



Cerchi in lega da 17" a 5 doppie razze (AVANTGARDE).



Cerchi in lega da 16" a 7 razze.



Cerchi in lega da 17" a razze.



Cerchi in lega da 17" a 5 razze.



Cerchi in lega da 17" a 7 doppie razze.

Il lato sportivo dell'eleganza.

Cerchi in lega AMG

Unitamente al pacchetto sportivo AMG sono disponibili i cerchi AMG, che coniugano l'esclusività assieme ad una spiccata sportività, come i cerchi da 17 pollici torniti a specchio a 6 doppie razze con pneumatici 225/45 (anteriori) e 245/40 (posteriori).

A richiesta per tutti i modelli sono disponibili in abbinamento con il pacchetto sportivo AMG cerchi in lega AMG da 18 pollici torniti a specchio a 5 doppie razze con pneumatici misti 225/40 (anteriori) e 255/35 (posteriori).



Cerchi in lega AMG da 17" a 6 doppie razze (pacchetto sportivo AMG).



Cerchi in lega AMG da 18" a 5 doppie razze.

Basta un dettaglio per esprimere uno stile inconfondibile.

Cerchi incenio

Il programma di accessori post-vendita Mercedes-Benz per la nuova Classe C comprende gli esclusivi cerchi incenio, come i cerchi da 16 pollici a 7 razze «Pristix» e i cerchi da 18 pollici a 5 doppie razze «Pulaha».



Cerchi incenio da 16" a 7 razze «Pristix».



Cerchi incenio da 18" a 5 doppie razze «Pulaha».

Ogni viaggio è un piacere, anche per l'udito.

Autoradio, sistemi di navigazione e Sound System Surround.

La nuova Classe C riserva piacevoli sorprese anche in fatto di musica. Potete scegliere fra tre pregiati sistemi audio, disponibili a richiesta.

L'autoradio Audio 20 (di serie per CLASSIC ed ELEGANCE) è dotata di un display a colori da 4,9 pollici, di un lettore CD MP3-compatibile e di una funzione Bluetooth. A richiesta è disponibile anche un CD-Changer per 6 CD.

L'autoradio Audio 50 APS contiene inoltre un lettore DVD e un sistema di navigazione dinamica con DVD.

Il nuovo COMAND APS della Classe C, di serie per AVANTGARDE, è il sistema audio di punta. Maggiori informazioni sono riportate a pagina 33.

Tutti i sistemi audio (tranne l'autoradio Audio 20 senza CD-Changer) si possono abbinare, a richiesta, con il Sound System Surround harman/kardon LOGIC7®. Un amplificatore DSP a 9 canali da 450 W totali e dodici altoparlanti ad alte prestazioni creano un sound di qualità impareggiabile. Inoltre il sistema Dolby Digital 5.1 (disponibile solo con Audio 50 APS e COMAND APS) regala sorprendenti emozioni grazie a una pienezza del suono straordinaria.



Autoradio Audio 20 con lettore CD.



Autoradio Audio 50 APS con sistema di navigazione DVD.

PRINCIPALI EQUIPAGGIAMENTI A RICHIESTA	C 200 CDI ¹	C 220 CDI	C 320 CDI	C 180 KOMPRESSOR ¹	C 200 KOMPRESSOR	C 230 ¹	C 280	C 350
Cambio automatico a 5 marce	●	●	–	●	●	–	–	–
Cambio automatico a 7 marce 7G-TRONIC	–	–	●	–	–	●	●	□
Climatizzatore automatico COMFORTMATIC a tre zone	●	●	●	●	●	●	●	●
Controllo pressione pneumatici	●	●	●	●	●	●	●	●
Estintore montato	●	●	●	●	●	●	●	●
Fari bixeno	●	●	●	●	●	●	●	●
Funzione Memory per sedile lato guida, piantone dello sterzo e retrovisori esterni	●	●	●	●	●	●	●	●
Gancio di traino	●	●	●	●	●	●	●	●
Impianto d'allarme antifurto EDW con protezione antitraino e protezione dell'abitacolo	●	●	●	●	●	●	●	●
Impianto lavavetri termico	●	●	●	●	●	●	●	●
Impianto tergilavafari	●	●	●	●	●	●	●	●

● a richiesta □ di serie – non disponibile

¹ Disponibile indicativamente a partire da agosto 2007.



Sistema di ausilio al parcheggio PARKTRONIC con segnalazione ottica della distanza.



Tendina avvolgibile per il lunotto ad azionamento elettrico.

PRINCIPALI EQUIPAGGIAMENTI A RICHIESTA	C 200 CDI ¹	C 220 CDI	C 320 CDI	C 180 KOMPRESSOR ¹	C 200 KOMPRESSOR	C 230 ¹	C 280	C 350
Intelligent Light System con fari bixeno	●	●	●	●	●	●	●	●
KEYLESS-GO	●	●	●	●	●	●	●	●
Navigatore satellitare COMAND APS con lettore DVD*	●	●	●	●	●	●	●	●
Pacchetto ADVANCED AGILITY ¹	●	●	●	●	●	●	●	●
Pacchetto sportivo AMG	●	●	●	●	●	●	●	●
PARKTRONIC	●	●	●	●	●	●	●	●
Possibilità di carico passante, divano posteriore ribaltabile	●	●	●	●	●	●	●	●
PRE-SAFE®	●	●	●	●	●	●	●	●
Retrovisore interno ed esterno lato guida autoanabbagliante, retrovisori esterni ripiegabili elettricamente**	●	●	●	●	●	●	●	●

● a richiesta □ di serie – non disponibile

¹ Disponibile indicativamente a partire da agosto 2007.

*Di serie per AVANTGARDE.

**Di serie per ELEGANCE ed AVANTGARDE.



Intelligent Light System con fari bixeno.



KEYLESS-GO: per salire a bordo e partire, senza togliere di tasca la chiave.

PRINCIPALI EQUIPAGGIAMENTI A RICHIESTA	C 200 CDI ¹	C 220 CDI	C 320 CDI	C 180 KOMPRESSOR ¹	C 200 KOMPRESSOR	C 230 ¹	C 280	C 350
Sedili anteriori riscaldabili	●	●	●	●	●	●	●	●
Sedili Multicontour anteriori ¹	●	●	●	●	●	●	●	●
Sidebag posteriori	●	●	●	●	●	●	●	●
Sound System Surround harman/kardon LOGIC7®	●	●	●	●	●	●	●	●
Sterzo parametrico in funzione della velocità	●	●	●	●	●	●	●	●
TEMPOMAT	●	●	●	●	●	●	●	□
Tendina avvolgibile lunotto ad azionamento elettrico	●	●	●	●	●	●	●	●
Tetto apribile e basculante in cristallo	●	●	●	●	●	●	●	●
Tetto panoramico scorrevole con tendine avvolgibili elettriche	●	●	●	●	●	●	●	●

● a richiesta □ di serie – non disponibile

¹ Disponibile indicativamente a partire da agosto 2007.



Quadro strumenti posteriore del climatizzatore automatico COMFORTMATIC a tre zone.



Bracciolo posteriore con portabicchieri.



Kit aerodinamico con cerchi incenio «Pulaha».

Un tocco speciale.

Gli accessori post-vendita originali Mercedes-Benz per la nuova Classe C.

Il programma di accessori post-vendita Mercedes-Benz offre tutto ciò che può rendere la vostra auto ancora più speciale.

Per esempio i componenti originali del kit aerodinamico: con la grembialatura anteriore e gli spoilerini, la grembialatura posteriore, lo spoiler sul tetto, lo spoiler posteriore o i cerchi incenio, la vostra nuova Classe C assume un carattere ancora più grintoso.

Il programma di accessori post-vendita prevede molti altri articoli come sistemi di trasporto, volanti in pelle e legno o portabicchieri ecc. Per informazioni sull'offerta completa potete consultare il catalogo degli accessori post-vendita disponibile separatamente o rivolgervi al vostro Concessionario Mercedes-Benz, che sarà lieto di consigliarvi nella scelta.



Esclusività tangibile: il volante in pelle e legno.



Utile in ogni viaggio: il portabicchieri sulla consolle.





Colori e materiali

Bella e resistente.

Vernice trasparente antigraffio.

1934. L'unica Mercedes-Benz che dovette rinunciare ad una verniciatura perfetta fu la prima «Freccia d'Argento». Quando i tecnici Mercedes-Benz pesarono la nuova vettura da corsa W 25 da 300 CV, che doveva partecipare alla corsa dell'Eifel sul circuito del Nürburgring, pesava 751 chilogrammi: esattamente un chilo di troppo. La soluzione fu proposta dal direttore di squadra Alfred Neubauer. Per raggiungere il peso ammesso, i tecnici gratarono via la vernice bianca, facendo così venire alla luce il colore argento naturale della carrozzeria. Il resto è storia: il modello Mercedes vinse la competizione e nacque la prima «Freccia d'Argento».

2007. Con la nuova generazione di vernici Mercedes-Benz i tecnici della «Freccia d'Argento» avrebbero sicuramente avuto maggiori difficoltà. Oltre ad assicurare una straordinaria lucentezza ed una maggiore durata, infatti, la vernice trasparente Mercedes-Benz è più resistente ai graffi delle vernici tradizionali. Ciò è reso possibile grazie alle innumerevoli particelle di ceramica (di dimensioni inferiori ad un milionesimo di millimetro) contenute in questa innovativa vernice. Che si tratti di un colore standard o metallizzato, la nuova vernice trasparente è più resistente agli agenti atmosferici.

VERNICE STANDARD



040 Nero



590 Rosso opale



650 Bianco calcite

VERNICE METALLIZZATA



197 Nero ossidiana



300 Verde periclasio



359 Blu tanzanite

VERNICE SPECIALE



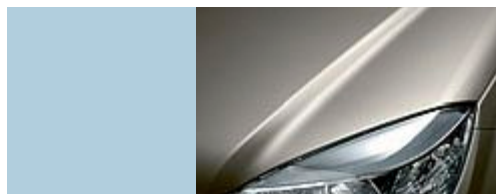
544 Rosso corniola



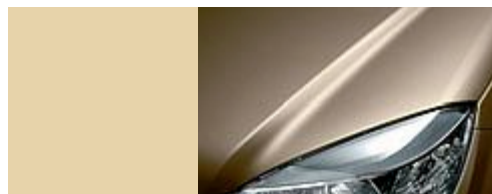
775 Argento iridium



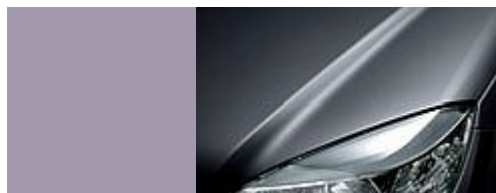
792 Argento palladio



723 Argento cubanite



798 Beige sanidino



755 Grigio tenorite

I sedili Mercedes si distinguono per lo straordinario comfort di seduta. Ciò è dovuto in particolare alle numerose molle elicoidali di piccole dimensioni applicate tra il telaio in metallo e il guscio del sedile in alluminio, che permettono il molleggio del sedile, per un perfetto smorzamento delle vibrazioni.

Per il rivestimento dei sedili sono disponibili diversi tessuti o pellami. Alcuni tessuti sono di nuova progettazione, armonizzati alle singole versioni.

CLASSIC TESSUTO «BRIGHTON»



001 Nero



008 Grigio reef



055 Nero/Beige



057 Nero/Rosso

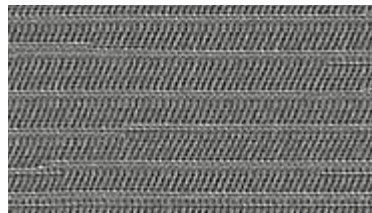
ELEGANCE TESSUTO «EDINBURGH»¹



401 Nero

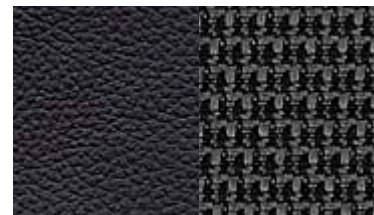


404 Beige savana/Beige cachemire

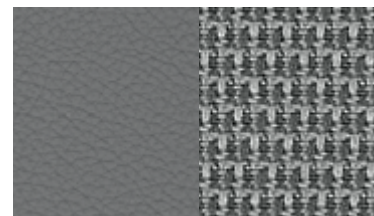


408 Grigio reef

AVANTGARDE e pacchetto sportivo AMG TESSUTO «LIVERPOOL»/ PELLE SINTETICA ARTICO



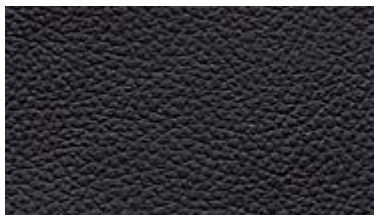
701 Nero



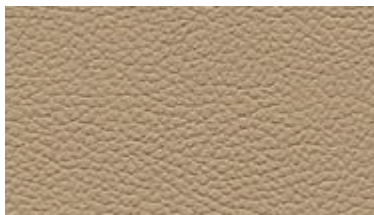
708 Grigio reef

¹ Non disponibile. Pelle di serie in Italia.

CLASSIC
PELLE SINTETICA ARTICO



101 Nero

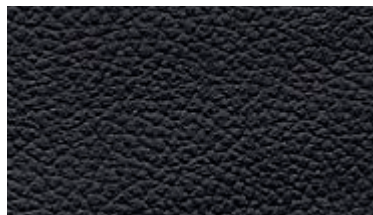


104 Beige savana/Beige cachemire
(solo per ELEGANCE)¹

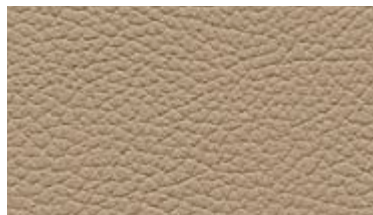


108 Grigio reef

ELEGANCE, AVANTGARDE
e pacchetto sportivo AMG² PELLE



201 Nero

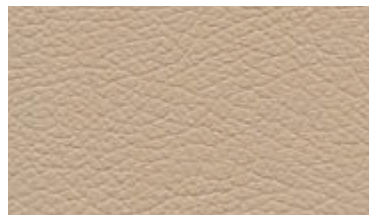


204 Beige savana/Beige cachemire
(solo per ELEGANCE)

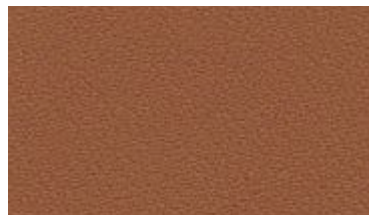


208 Grigio reef

AVANTGARDE
PELLE



205 Nero/Beige Sahara



207 Nero/Marrone cognac

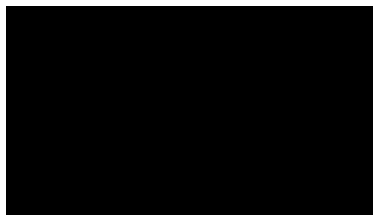
¹ Non disponibile. Pelle di serie in Italia.

² I rivestimenti in pelle sono disponibili solo in abbinamento alle versioni ELEGANCE e AVANTGARDE nei colori nero e grigio reef.

Ogni Mercedes è il frutto di tante ore di lavoro. Così come per gli inserti in legno che, prima di essere montati su una Mercedes, vengono sottoposti ad una accurata lavorazione durante circa tre settimane.

Dai pannelli di legno vengono ricavati, tramite una pialla speciale comandata da computer, dei sottili fogli per impiallacciatura. I fogli, che presentano il migliore abbinamento di venatura e colore, vengono nuovamente lavorati fino a diventare un elemento impiallacciato finito. I singoli strati, con strati intermedi in alluminio e collante, vengono applicati su sottili piastre di supporto. Gli strati intermedi servono per garantire stabilità e durata all'inserto finito. Per realizzare un inserto per la vostra Mercedes vengono assemblati a mano fino a 100 strati. Basta osservare la nuova Classe C con attenzione per poter apprezzare tutta la cura con cui è stato realizzato ogni singolo dettaglio.

CLASSIC

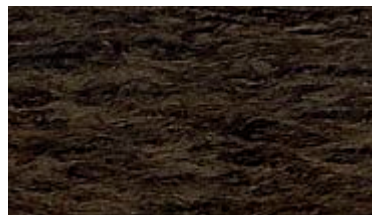


Look nero Pianoforte



Radica di noce

ELEGANCE



«Eucalyptus»



Radica di noce

AVANTGARDE



Alluminio



Acero nero

Tessuto «Brighton» (CLASSIC)				Tessuto «Edinburgh» ¹ (ELEGANCE)				Tessuto «Liverpool»/Pelle sintetica ARTICO (AVANTGARDE e pacchetto sportivo AMG)				Pelle sintetica ARTICO (CLASSIC)				Pelle (ELEGANCE, AVANTGARDE e pacchetto sportivo AMG)				Pelle (AVANTGARDE)			
Nero	Grigio reef	Nero/Beige	Nero/Rosso	Nero	Beige savana/Beige cachemire	Grigio reef		Nero	Grigio reef			Nero	Beige savana/Beige cachemire ^{1,2}	Grigio reef		Nero	Beige savana/Beige cachemire ^{1,2}	Grigio reef		Nero/Beige Sahara	Nero/Marrone cognac		

VERNICE STANDARD

Nero	●	●	●	●	●	●	●	●	●	●	●	●	●	●	●	●	●	●	●	●	●	●
Rosso opale	●	○	△	○	●	○	○	●	○	●	○	●	○	○	●	○	○	○	○	○	○	△
Bianco calcite	●	●	△	●	●	○	●	●	●	●	○	●	○	●	●	○	●	○	○	○	○	●

VERNICE METALLIZZATA

Nero ossidiana	●	●	●	●	●	●	●	●	●	●	●	●	●	●	●	●	●	●	●	●	●	●
Verde periclasio	●	○	△	△	●	●	○	●	○	●	●	○	●	●	○	●	●	○	○	○	○	△
Blu tanzanite	●	●	△	○	●	○	●	●	●	●	○	●	●	○	●	●	○	●	●	○	○	○
Rosso corniola	●	●	○	●	●	●	●	●	●	●	●	●	●	●	●	●	●	●	●	●	●	△
Argento cubanite	●	○	○	○	●	△	○	●	○	●	○	●	△	○	●	△	○	○	○	○	○	●
Grigio tenorite	●	●	△	△	●	△	●	●	●	●	●	●	△	●	●	△	●	○	○	○	○	△
Argento iridium	●	●	△	●	●	△	●	●	●	●	●	●	△	●	●	△	●	△	△	△	△	●
Beige sanidino	●	△	●	△	●	●	△	●	△	●	●	●	●	△	●	●	△	●	●	●	○	○

VERNICE SPECIALE

Argento palladio	●	○	△	△	●	△	○	●	○	●	△	○	●	△	○	●	△	○	△	○	△	○
------------------	---	---	---	---	---	---	---	---	---	---	---	---	---	---	---	---	---	---	---	---	---	---

● abbinamento consigliato ○ abbinamento possibile △ abbinamento poco consigliato

¹ Non disponibile. Pelle di serie in Italia.

² Solo per ELEGANCE.

	<i>C 200 CDI¹</i>	<i>C 220 CDI</i>	<i>C 320 CDI</i>	<i>C 320 CDI 4MATIC</i>	<i>C 180 KOMPRESSOR¹</i>
Numero/Disposizione dei cilindri	4/in linea	4/in linea	6/V	6/V	4/in linea
Cilindrata complessiva (cm ³)	2148	2148	2987	2987	1796
Potenza nominale ² (kW (CV) a giri/min)	100 (136)/3800	125 (170)/3800	165 (224)/3800	165 (224)/3800	115 (156)/5200
Coppia nominale ² (Nm a giri/min)	270/1600–3000	400/2000	510/1600–2800	510/1600–2800	230/2800–4600
Rapporto di compressione	17,5	17,5	17,7	17,7	9,3
Accelerazione da 0 a 100 km/h (s) ³ (cambio automatico)	10,4 (10,2)	8,5 (8,5)	7,7 (6,9)	– (6,7) ³	9,5 (9,9)
Velocità massima ³ ca. (km/h) (con cambio automatico)	215 (213)	229 (228)	250 ⁴ (250) ⁴	– (250) ⁴	223 (220)
Pneumatici anteriori posteriori	195/60 R 16 195/60 R 16	205/55 R 16 205/55 R 16	225/45 R 17 225/45 R 17	225/45 R 17 225/45 R 17	195/60 R 16 195/60 R 16
Carburante	Diesel	Diesel	Diesel	Diesel	Super
Consumo (l/100 km) ^{3, 5} ciclo urbano (cambio automatico) ciclo extraurbano (cambio automatico) ciclo combinato (cambio automatico)	7,7–8,2 (9,0–9,2) 4,5–4,9 (5,0–5,3) 5,7–6,1 (6,5–6,7)	7,9–8,2 (9,1–9,2) 4,7–4,9 (5,1–5,3) 5,9–6,1 (6,6–6,7)	9,2–9,5 (10,0–10,3) 5,5–5,8 (5,9–6,2) 6,9–7,2 (7,3–7,6)	– (10,3–10,6) – (6,2–6,5) – (7,7–8,0)	10,5–10,7 (10,7–10,9) 5,6–5,8 (5,8–6,0) 7,4–7,6 (7,6–7,8)
Emissioni di CO ₂ (g/km) ^{3, 5} ciclo combinato (cambio automatico)	149 (171)	156 (173)	182 (193)	– (206)	177 (180)
Capacità serbatoio/di cui riserva (l)	66/8	66/8	66/8	66/8	66/8
Volume bagagliaio (l)	475	475	475	475	475
Diametro di volta (m)	10,84	10,84	10,84	10,84	10,84
Peso a vuoto (kg) ⁶ (cambio automatico)	1560 (1575)	1585 (1605)	1700 (1700)	– (1760)	1485 (1500)
Peso totale ammesso (kg) (cambio automatico)	2045 (2060)	2070 (2090)	2185 (2185)	– (2245)	1970 (1985)

<i>C 200 KOMPRESSOR</i>	<i>C 230¹</i>	<i>C 280</i>	<i>C 280 4MATIC¹</i>	<i>C 350</i>	<i>C 350 4MATIC¹</i>
4/in linea	6/V	6/V	6/V	6/V	6/V
1796	2496	2996	2996	3498	3498
135 (184)/5500	150 (204)/6100	170 (231)/6000	170 (231)/6000	200 (272)/6000	200 (272)/6000
250/2800–5000	245/2900–5500	300/2500–5000	300/2500–5000	350/2400–5000	350/2400–5000
8,5	11,4	11,3	11,3	10,7	10,7
8,6 (8,8)	8,4 (8,6)	7,3 (7,2)	– (7,3)	– (6,4)	– (6,3) ³
235 (230)	240 (233)	250 ⁴ (244)	– (243) ³	– (250) ⁴	– (250) ⁴
205/55 R 16 205/55 R 16	205/55 R 16 205/55 R 16	205/55 R 16 205/55 R 16	205/55 R 16 205/55 R 16	225/45 R 17 225/45 R 17	225/45 R 17 225/45 R 17
Super	Super	Super	Super	Super	Super
10,5–10,7 (11,0–11,2) 5,8–6,0 (6,1–6,3) 7,6–7,8 (7,9–8,1)	13,3–13,5 (13,1–13,3) 6,7–6,9 (6,8–7,0) 9,1–9,3 (9,1–9,3)	13,4–13,6 (13,3–13,5) 6,8–7,0 (6,9–7,1) 9,2–9,4 (9,2–9,4)	– (13,4–13,6) ³ – (7,2–7,4) ³ – (9,4–9,6) ³	– (13,9–14,2) – (7,3–7,6) – (9,7–10,0)	– (14,5–14,8) ³ – (7,5–7,8) ³ – (10,0–10,3) ³
180 (187)	216 (217)	220 (219)	– (224) ³	– (232)	– (239) ³
66/8	66/8	66/8	66/8		66/8
475	475	475	475	475	475
10,84	10,84	10,84	10,84	10,84	10,84
1490 (1505)	1540 (1560)	1555 (1575)	– (1635)	– (1610)	– (1670)
1975 (1990)	2025 (2045)	2040 (2060)	– (2120)	– (2095)	– (2155)

¹ Disponibile indicativamente a partire da agosto 2007.

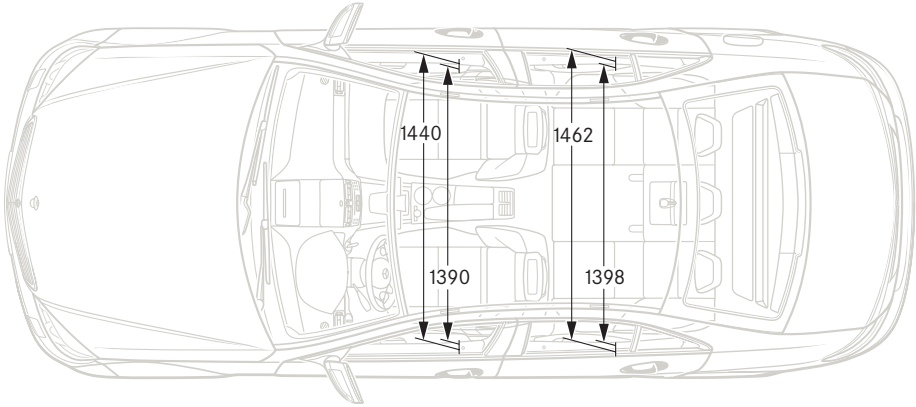
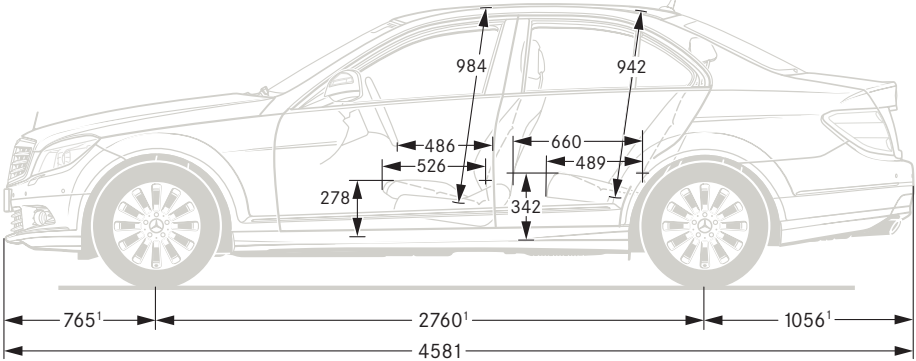
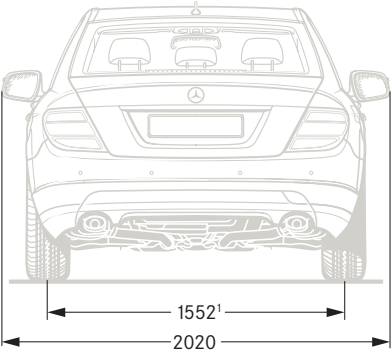
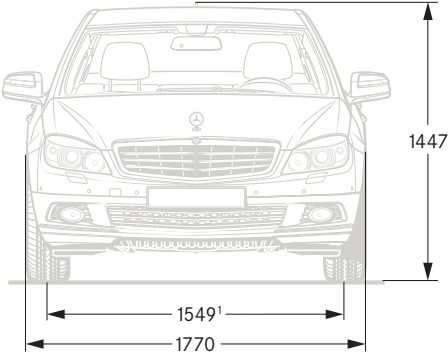
² Dati secondo la direttiva 80/1269/CEE in vigore.

³ Dati provvisori.

⁴ Limitata elettronicamente.

⁵ I valori sono stati rilevati con le tecniche di misurazione prescritte (direttiva 80/1268/CEE in vigore). I dati riportati sono indicativi e soggetti a modifiche senza preavviso.

⁶ Dati secondo la direttiva 92/21/CE, versione 95/48/CE (massa in ordine di marcia, serbatoio pieno al 90 %, con guidatore (68 kg) e bagagli (7 kg) per vetture con equipaggiamenti di serie). Gli equipaggiamenti a richiesta incrementano tale valore, riducendo il carico utile.



Tutti i dati sono in millimetri. Le dimensioni indicate rappresentano valori medi validi per vetture con equipaggiamenti di serie e senza carico.

¹ Con tre persone di 68 kg.



Dove ammirare le vetture con la Stella.

Il mondo Mercedes-Benz e il nuovo Museo Mercedes-Benz.

www.mercedes-benz.com

Per entrare nell'affascinante mondo Mercedes-Benz basta un clic. Così, ad esempio, potete scoprire la nostra storia grazie al museo virtuale e conoscere l'innovativa tecnologia che ci consente di realizzare sempre vetture all'avanguardia. Basti pensare alla tecnica delle celle a combustibile, o all'ABS... tutte le informazioni a riguardo sono disponibili in una vera e propria piccola enciclopedia virtuale, ricca di informazioni e sempre aggiornata. E con un semplice clic trovate subito il modello con la Stella che più vi interessa.

Anche le attività culturali sponsorizzate da Mercedes-Benz sono presenti nel nostro sito, con numerosi dettagli su mostre, manifestazioni ed eventi. Inoltre gli appassionati di sport possono trovare nel sito tutte le ultime notizie sulla Formula 1 o sul DTM. A volte anche il mondo virtuale può essere emozionante. Proprio come quello reale.



Museo Mercedes-Benz

120 anni di storia dell'automobile: questo è il nuovo Museo Mercedes-Benz di Stoccarda-Untertürkheim, che si estende su una superficie espositiva totale di 16.500 mq. Qui potrete ammirare la prima automobile moderna, la Mercedes Simplex, e ripercorrere gli oltre 100 anni di storia dello sport automobilistico. Il Museo custodisce anche gli indimenticabili classici Mercedes-Benz. Automobili come il leggendario modello ad «ali di gabbiano» o la Mercedes con le «codine», che hanno conquistato non solo il cuore degli appassionati di automobilismo, ma tutti i visitatori del Museo Mercedes-Benz.

L'assistenza Mercedes supera le migliori aspettative.

Assistenza Mercedes-Benz

MobiloLife

La proverbiale qualità delle vetture Mercedes-Benz le pone sempre ai primi posti tra le auto meno soggette ad inconvenienti. Se, tuttavia, contro ogni aspettativa, dovesse verificarsi un problema tecnico, potrete contare anche su uno speciale programma di garanzia e mobilità: il MobiloLife. È un impegno con il quale Mercedes non vi abbandona mai: tutti i servizi sono validi in tutti i Paesi dell'Unione Europea (senza alcun costo aggiuntivo), grazie ad una capillare rete di circa 2800 Centri di Assistenza. Inoltre è a vostra disposizione un interessante e vantaggioso «Accordo Assistenza», grazie al quale prendiamo a nostro carico le spese di manutenzione e riparazione, a fronte di un canone fisso e predeterminato. Rivolgetevi al vostro Concessionario Mercedes-Benz, che sarà lieto di fornirvi ulteriori informazioni sui nostri servizi.

Mercedes-Benz contact

Per i casi di emergenza a seguito di problemi tecnici o per ogni chiarimento sul mondo Mercedes, ovunque vi troviate in Europa, vi offriamo un'assistenza 24 ore su 24, 365 giorni l'anno. Basterà una semplice telefonata al numero verde 00800 1 777 7777 (da cellulare in Italia 800 8610 63) oppure al +39 02/754 97 77.

Scoprite la passione

Se desiderate conoscere più da vicino la Classe C, Mercedes-Benz sarà lieta di darvi il benvenuto in uno dei suoi show room dove potrete toccare con mano l'universo di passione ed esclusività delle vetture con la Stella.

E anche dopo aver trovato la vettura più adatta a voi, Mercedes-Benz rimane sempre al vostro fianco. DaimlerChrysler Servizi Finanziari vi offre infatti una gamma di soluzioni tra le più vantaggiose e altre formule in linea con le vostre esigenze individuali per l'acquisto della vettura dei vostri sogni.

Manutenzione

La manutenzione Mercedes-Benz garantisce alla vostra vettura tutto quello di cui necessita attraverso un servizio affidabile e professionale eseguito ad intervalli di 25.000 km o con scadenza annuale.

Il servizio base comprende interventi di manutenzione tecnica essenziali e prevede tariffe chiare e trasparenti per garantirvi sin dal primo chilometro la massima convenienza.

A completamento del servizio di manutenzione base è possibile scegliere il pacchetto PLUS che prevede anche i controlli più semplici.





Pubblicazione a carattere internazionale. Le descrizioni e i dati riportati nella presente pubblicazione sono indicativi e possono essere soggetti a modifiche senza preavviso. Alcuni modelli ed equipaggiamenti potrebbero non essere disponibili o esserlo solo in tempi successivi all'introduzione sul mercato dei diversi modelli. Alcuni servizi potrebbero non essere disponibili o esserlo solo in parte, oppure a condizioni diverse rispetto alle descrizioni qui riportate. Le illustrazioni comprendono anche equipaggiamenti speciali che non fanno parte di forniture di serie. Eventuali differenze di tonalità dei colori sono dovute alla tecnica di riproduzione. L'Organizzazione Mercedes-Benz sarà lieta di fornire ulteriori dettagli ed aggiornamenti sui nostri prodotti e servizi.