



Mercedes-Benz

Viano

Marco Polo WESTFALIA

Inhaltsverzeichnis

Einleitung	4
Schlafen Sie gut	6
Wohnen und Wohlfühlen	8
Kochen und Verstauen	10
Variabilität	12
Ausstattung und Interieur	14
Sicherheit	16
Viano Marco Polo WESTFALIA 4MATIC	18
Motoren und technische Daten	20
Abmessungen	22
Serien- und Sonderausstattungen	24
Dienstleistungen und Internet	28
Glossar	30
Lacke und Polster	34



Berge oder Meer? Autobahn oder Landstraße? Heute oder morgen? Wie die Entscheidung auch fällt: Mit dem Viano Marco Polo WESTFALIA sind Sie bestens vorbereitet.

Menschen, die sich für ein Reisemobil interessieren, besitzen in der Regel eine ganz besondere Einstellung zum Leben. Eine Einstellung, die wir bei Mercedes-Benz sehr sympathisch finden. Weil sie viel mit aktiver Freizeitgestaltung, Spontanität und Neugier zu tun hat. Mit der Lust, Neues kennen zu lernen, Großes zu entdecken und den eigenen Horizont zu erweitern.



Den Marco Polo können Sie ruhig als Hommage an diese Lebensauffassung verstehen. Denn ob Sie ferne Länder bereisen oder nur mal wieder ein aufregendes Wochenende verbringen möchten, ob es Sie in die Berge, an den Strand oder in die Großstadt zieht: Im Marco Polo werden Sie immer erster Klasse unterwegs sein – und sich dabei auf jedem Kilometer wie zu Hause fühlen.

Garant für dieses intensive Erlebnis von Freiheit und Abenteuer ist zum einen der Viano – vorbildlich in seiner Variabilität, seinem Design und Fahrverhalten, seiner vorbildlichen Sicherheitsausstattung und hohen Wirtschaftlichkeit definiert er modernen Reisekomfort neu. Und zum anderen der Westfalia-Ausbau, dessen durchdachtes Raumnutzungskonzept mit bis zu vier Schlafplätzen, hoher Funktionalität und wohnlicher Atmosphäre auch auf längeren Reisen überzeugt. Schicken Sie doch Ihre Phantasie schon mal auf die Reise!



Der Viano Marco Polo WESTFALIA. Nicht daheim, aber doch zu Hause.

Wer den ganzen Tag damit beschäftigt ist, die Welt zu erobern, der hat sich eine erholsame Nachtruhe redlich verdient. Mit Ihrem Marco Polo liegen Sie dabei garantiert richtig: Obwohl man es ihm aufgrund seiner kompakten Abmessungen von außen nicht gleich ansieht, können innen bei Bedarf bis zu vier Personen bequem die Nacht verbringen. Wobei das Aufschlagen des Nachtlagers so fix geht, dass Sie Ihren Standort stressfrei und beliebig oft wechseln können.

Mit dem wendigen Marco Polo sind Sie in Ihrer Mobilität nicht eingeschränkt – selbst enge Altstadt-Gassen sind normalerweise kein Problem. Und Sie haben dennoch stets alles an Bord, was für eine behagliche Nachtruhe nötig ist: Im »Erdgeschoss« lässt sich aus der verschiebbaren Komfortsitzbank mit elektrisch verstellbaren Rückenlehnen und der Bettverlängerung in wenigen Handgriffen ein komfortables Doppelbett errichten. Komfortabel auch deshalb, weil die Sitzbank serienmäßig mit pneumatischen Sitzpolstern ausgestattet ist, das heißt mit Luftkammern, die während der Fahrt gefüllt sind und somit optimal konturierte Sitzplätze mit gutem Seitenhalt schaffen. Ist die Sitzbank in Bett-Stellung gebracht, wird der Luftdruck in den Kammern abgesenkt – schon entsteht eine ebene und bequeme, ca. 2,03 x 1,17 m große Liegefläche. Auf dieser können Sie es sich dann

mit all dem bequem machen, was tagsüber im geräumigen Bettkasten unter der Sitzbank verstaut war. Genug Licht zum Lesen gibt es dank des ausgewogenen Beleuchtungskonzepts übrigens fast überall im Marco Polo: zwei Leseleuchten im Dachstauraum, zwei Leseleuchten über der Sitzbank, eine steckbare Schwanenhalsleuchte für das Aufstelldach und eine Steckdose am Kleiderschrank sowie Energiesparleuchten über dem Herd und dem Fond-Einstieg (Schiebetür).

Das »Dachgeschoss«: Träumen auf besonders hohem Niveau.

Mit dem serienmäßigen Aufstelldach kann der Innenraum des Marco Polo im Handumdrehen auf Stehhöhe gebracht werden. Das Aufstelldach lässt sich schon per Hand ganz einfach in die obere Position bringen – und dank einer Mercedes-Benz Innovation sogar noch komfortabler: Das auf

Wunsch erhältliche elektrohydraulische Aufstelldach EASY UP öffnet und schließt auf Knopfdruck in kürzester Zeit. Die so entstandene Kopffreiheit (bis zu 2,40 m) können Sie natürlich auch gastfreundlicher nutzen: Mit dem Dachbett schaffen Sie in Ihrem Marco Polo weitere Schlafplätze. Das Bett besteht aus einer komfortablen Schaumstoffmatratze, die auf speziellen punktelastischen Federelementen ruht. Dieses hochwertige, rückschonende System passt sich dem Körper besonders gut an und sorgt neben einem angenehmen Liegegefühl für optimale Luftzirkulation – dies bestätigt das Gütesiegel der »Aktion Gesunder Rücken e.V.«. Ist das Aufstelldach mit einem elektrischen Glas-Schiebe-Hebedach ausgerüstet (Sonderausstattung), lassen sich von dort oben beim Einschlafen sogar die Sterne zählen.

- *Alles hat seinen Platz: integrierter Abfalleimer.*
- *Stehhöhe auf Knopfdruck: das elektrohydraulische Aufstelldach EASY UP (Sonderausstattung).*
- *Praktisch: integrierte Stauklappe im Heck.*





► Ausgezeichnet mit dem Gütesiegel der »Aktion Gesunder Rücken e.V.«: das Dachbett mit Federbrückensystem, Liegefläche ca. 2,00 x 1,10 m. Dank Schutznetz eignet es sich auch ideal als »Schlafhöhle« für Kinder.



Die erste Ferienwohnung, die im Prospekt kleiner aussieht, als sie ist.

Nach vielen Stunden »auf Achse« ist wohl nichts verlockender als eine erholsame Pause mit kleiner Stärkung. Kein Problem, wenn Sie mit dem Viano Marco Polo WESTFALIA unterwegs sind – denn der läuft auch im Stand zu ganz großer Form auf.

Mit ausreichend Platz, vielen intelligenten Innenraumlösungen und viel Gemütlichkeit. Wir empfehlen: Machen Sie es sich einfach so richtig bequem.

Dank der beiden drehbaren Vordersitze und der verschiebbaren Sitzbank lässt sich ruck, zuck eine gemütliche Sitzzecke um den in der Schiebetür verstaubaren, variablen Klapptisch anordnen. Nun kann man nur hoffen, dass Sie für genügend flüssigen und festen Proviant gesorgt haben – für den ist in den geräumigen Vorratsschränken ja genügend Platz vorhanden. Jetzt wird es höchste Zeit für eine nette Spielrunde. Und diese findet hoffentlich ein Ende, bevor Ihr Nachwuchs sein Taschengeld verdoppelt hat ...

Praktisch gedacht, sorgfältig gemacht.

Sie werden es sofort merken – am und im Marco Polo hat alles Hand und Fuß. Das gilt nicht nur für die verwendeten Materialien und ihre Verarbeitung, sondern insbesondere auch für die verwendeten Ideen: das serienmäßige Schienensystem beispielsweise, mit dem sich die Sitzbank in 25-mm-Schritten verschieben lässt – was unter anderem bedeutet, dass Sie die Größe des Kofferraums variabel gestalten können. Oder die Moskitonetze für die beiden Schiebefenster oder die zur Liegefläche elektrisch umklappbaren Rückenlehnen der Fondsitzbank. Und nicht zuletzt die Erkenntnis, dass man von manchen Dingen nie genug haben kann – von Stauraum zum Beispiel. Deshalb haben wir diesen durch Verbesserungen am Dachstaukasten, dem Kleiderschrank und anderen Ausbauteilen im Vergleich zum Vorgänger deutlich vergrößert.

► Variabel einstellbare Schrankböden, ein großzügiger Ess- und Aufenthaltsplatz, bequeme Sitzgelegenheiten – der Marco Polo verbindet Funktionalität und Komfort auf vorbildliche Weise.





- Bequem wird die Sitzbank zur Liegefläche und andersherum – mit der elektrisch verstellbaren Sitzbanklehne. Für optimalen Sitz- und Liegekomfort sorgen pneumatische Sitzpolster. So wird aus gut konturierten Sitzen mit Seitenhalt im Handumdrehen eine ebene Liegefläche.
- Die klappbare Einkaufsbox ist Ihr praktischer Begleiter bei kleineren und größeren Einkäufen – und bei Nichtgebrauch immer aufgeräumt.



Freiheit geht durch den Magen.

Wenn sich nach einem aufregenden Tag an der frischen Luft der Hunger meldet, gibt es für echte Freizeitabenteurer eigentlich nur zwei Möglichkeiten: Grillen am prasselnden Lagerfeuer – oder Zaubern am Herd des Viano Marco Polo WESTFALIA.

Vom Snack bis zum Menü – in der Küche des Marco Polo ist vieles möglich. Alles, was man hierfür benötigt, findet sich in der praktischen Küchenzeile hinter dem Fahrersitz: ein zweiflammiger Gaskocher, ein Spülbecken mit Einhebelarmatur, eine geräumige 40-Liter-***-Kompressorkühlbox (bis -20 °C) und natürlich eine ganze Menge Stauraum in den Küchenschränken. Dank praktischer Rollladen-Türen sind diese Schränke besonders gut zugänglich. Weitere sinnvolle Details wie die klappbare Kochfeld-Abdeckung, die sich auch als Arbeitsfläche nutzen lässt, oder der stufenlos verschiebbare Klapptisch machen aus dem auch optisch ansprechenden Einbau eine rundum durchdachte Kleinküche.

Solide und ausgereifte Versorgungstechnik.

Um Sie auf Ihren Reisen noch ein wenig unabhängiger zu machen, haben wir das Volumen der Frisch- und Abwassertanks* im Vergleich zum Vorgänger auf 36 bzw. 32 Liter erhöht. Beide Tanks befinden sich im Innenraum des Fahrzeugs; das Frischwasser lässt sich praktischerweise von außen nachfüllen. Die Gasflasche (Camping Gaz, 2,8 kg) ist platzsparend im Heck des Fahrzeugs untergebracht; zur besseren Zugänglichkeit ist der hintere Teil des über der Gasflasche liegenden Schrankes als Drehschrank ausgeführt.

*Die Wasserversorgungsanlage entspricht dem Stand der Technik 10/2007 (Richtlinie 2002/72/EG).

► *Saubere Sache: Nach Gebrauch verschwinden das pflegeleichte Edelstahl-Kochfeld und die Spüle unter einer durchgängigen Abdeckung.*





► Im Marco Polo finden sich die perfekten Zutaten für kleine und große kulinarische Genüsse:
Mehrere Küchenschränke und die Kompressorkühlbox bieten viel Platz für Lebensmittel und Getränke,
die platzsparend untergebrachte Gasflasche versorgt das Kochfeld.



Einer für alles.

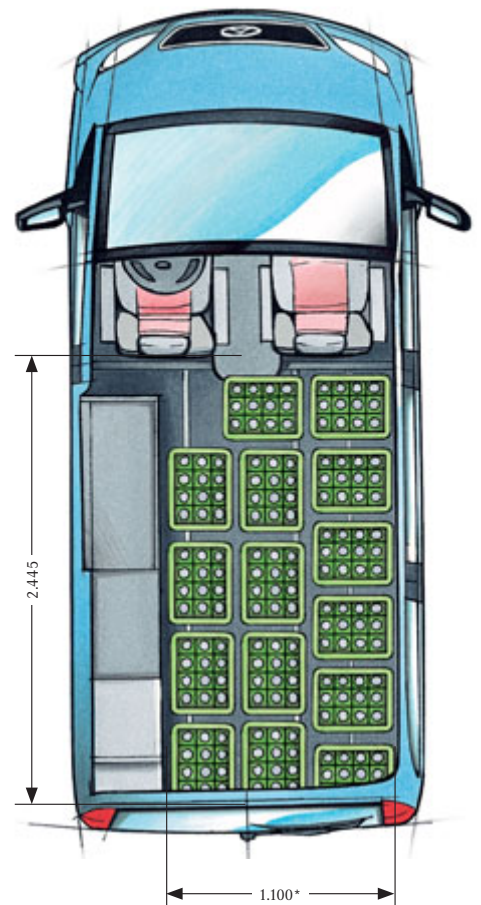
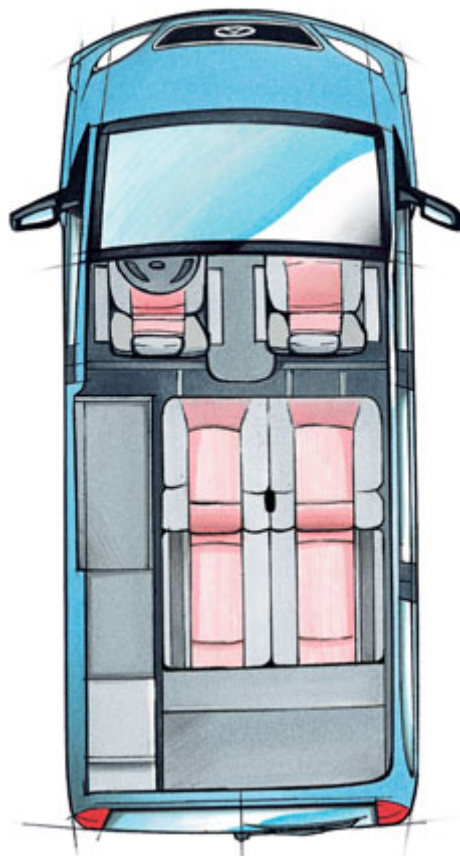
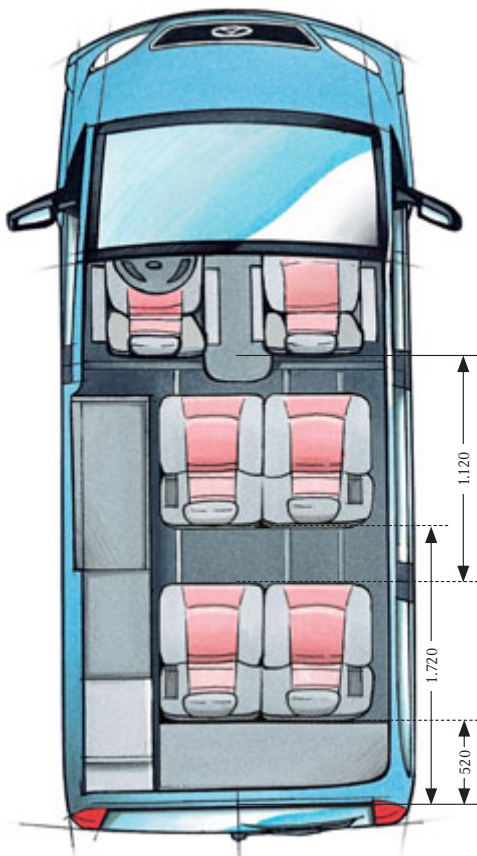
Bei der Innenraumgestaltung lässt Ihnen der Viano Marco Polo WESTFALIA freie Hand. Heute geräumiges Reisemobil für bis zu vier Personen lässt er sich morgen zum komfortablen Van für fünf oder sechs Personen umgestalten – mit dem als Sonderausstattung erhältlichen Einzelsitz oder der ebenfalls optional lieferbaren Zweiersitzbank für den Fond.

Das Innenleben des Marco Polo können Sie im wahrsten Sinne des Wortes drehen und wenden, wie Sie möchten: Wenn zwischendurch der kleine Hunger auftaucht, gestalten Sie mit den drehbaren Vordersitzen und dem Klapptisch einfach ein gemütliches Esszimmer. Der Klapptisch kann übrigens auch während der Fahrt genutzt werden. Und falls nach dem leckeren Mahl ein Nickerchen nötig sein sollte, funktionieren Sie Ihren Marco Polo eben kurzerhand zur Herberge um – die

verschiebbare serienmäßige Komfortsitzbank mit integriertem Bettkasten macht das zum Kinderspiel. Sie brauchen einen praktischen Transporter für den nächsten Großeinkauf? Auch kein Problem: Durch Verschieben oder Herausnehmen der Sitzbank lässt sich der Gepäckraum problemlos vergrößern – so können Sie bis zu 3,38 m³ Stauraum schaffen. Alles Weitere überlassen wir gerne Ihnen und Ihren Ideen ...

- Lange Gegenstände lassen sich dank Durchlademöglichkeit unter der Sitzbank gut verstauen.
- Die hintere Sitzbank lässt sich in einem 25-mm-Raster verschieben.
- Im geräumigen Bettkasten ist viel Platz für Bettwäsche und andere Dinge, die tagsüber nicht benötigt werden.

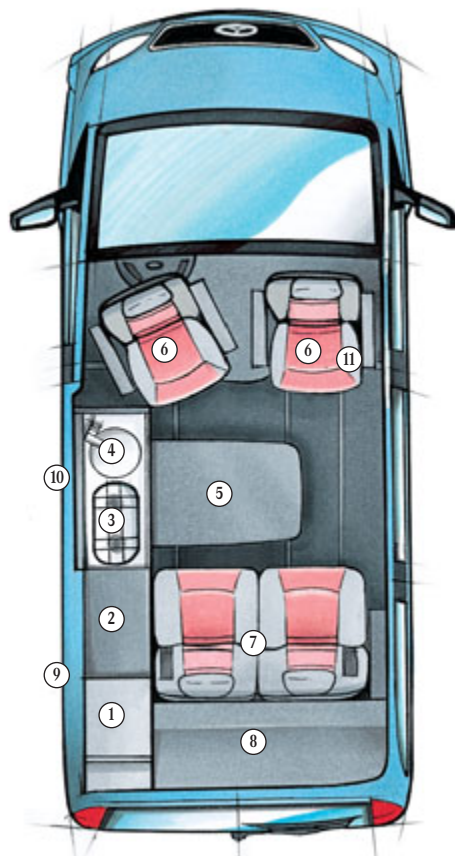




► Durch Verschieben der Rückbank lässt sich der Gepäckraum auch variabel gestalten.

► Mit wenigen Handgriffen bauen Sie die Sitzbank zu einem komfortablen Doppelbett für zwei Personen um (Liegefläche 2,03 x 1,17 m).

► Ideal für Hobby, Sport und Großeinkäufe:
Mit herausgenommener Sitzbank bietet Ihnen der Marco Polo 3,38 m³ Stauraum.



1. Multifunktions-/Kleiderschrank mit Staufächern und Fach für die Gasflasche
2. 40-Liter-***-Kompressorkühlbox
3. Zweiflammiger Gaskocher
4. Spülbecken mit Einhebelarmatur
5. In der Schiebetür verstaubarer Esstisch
6. Drehbare Komfortsitze für Fahrer und Beifahrer
7. Verschieb- und herausnehmbare Sitz-/Liegebank mit Bettkasten
8. Bettverlängerung
9. Einfüllstutzen für Frischwassertank (36 l)
10. Abwassertank (32 l)
11. Zusatzbatterie (80 Ah) unter dem Sitz

Alle Angaben in mm.

*Maß oberhalb der Radhausverkleidung.

Ihr Urlaub vom Alltag beginnt schon beim Einsteigen.

Entspannt reisen, ausgeruht ankommen: kein Problem, wenn Sie hinter dem in Höhe und Neigung verstellbaren Lenkrad des Viano Marco Polo WESTFALIA Platz nehmen. Das klar gegliederte und ergonomische Cockpit fühlt sich dank Softtouch-Oberfläche nicht nur angenehm an, es entlastet auch den Fahrer. Horizontal zweigeteilt überzeugt es durch hochwertige Materialien und die logische Anordnung der Funktionselemente.

Direkt im Blickfeld des Fahrers befindet sich das Kombiinstrument mit großzügig und klar gezeichneten Instrumenten. Die Mittelkonsole bietet mit Cupholdern, Handy-Ablage und großen Ablagen viel Stauraum. Die Hand sucht und findet jedes Bedienelement an der richtigen Stelle – so auch den handlichen, joystickartigen Schalt- bzw. Wählhebel, der bequem erreichbar in der Mittelkonsole integriert ist und einen freien Durchstieg zur Seite oder nach hinten ermöglicht. Die bequemen Komfort-Drehsitze mit Armlehne machen das Reisen jetzt noch angenehmer: durch eine noch ergonomischere Formgebung, einen erweiterten Verstellbereich und nochmals verbesserte Seitenführung.

Alles im Blick, alles unter Kontrolle.

Für angenehmes Klima bei jeder Witterung sorgt die serienmäßige Klimaanlage TEMPMATIK mit kombiniertem Staub- und Aktivkohlefilter. Auf Wunsch können Sie den Klimakomfort mit einer separat regelbaren Heckklimaanlage sogar noch erhöhen. Über die wichtigsten Funktionen an Bord Ihres Reisemobils informiert Sie die Zentralelektronik: Ein Steuerungs- panel unterhalb der Mittelkonsole zeigt die Füllstände der Tanks, die Außen- und Innentemperatur sowie die Spannung und die Kapazität der Zusatzbatterie. Wichtig zu wissen: Beim Ladevorgang über eine externe Stromquelle wird neben der Zusatz- gleich auch die Starterbatterie

mitgeladen. Vom Steuerungspanel aus regeln Sie zudem die Temperatur der Kühl- box und die optional erhältliche Kraftstoff- Zusatzheizung. Jetzt heißt es nur noch: Zündschlüssel drehen, zurücklehnen, los- fahren.

- Alle wichtigen Funktionen des Reisemobils werden über das zentrale Steuerungspanel angezeigt.
- Das Auto-Pilot-System ist Ihr Wegweiser im Straßendschungel. Es ist Teil der Anzeige- und Bedieneinheit COMAND (Sonderausstattung), die die Bedienung von Navigationssystem, Radio, CD-Wechsler, Soundsystem und Telefon vereint.
- Klasse Klima serienmäßig: mit der Klimaanlage TEMPMATIK.





► Mit dem Multifunktionslenkrad (Sonderausstattung) lassen sich in Verbindung mit dem Multifunktionsdisplay im Kombiinstrument viele Funktionen aufrufen und steuern.

Das schönste Reiseziel: Sicherheit.

Mit einer Fülle von Sicherheitskomponenten erfüllt der Viano Marco Polo WESTFALIA hohe Ansprüche an die aktive und passive Sicherheit. Dazu zählt die neueste Version des Elektronischen Stabilitäts-Programms ESP®, das auf Wunsch jetzt auch mit integrierter ESP®-Anhängerstabilisierung erhältlich ist. Zu den weiteren Sicherheitsmerkmalen zählen eine Sicherheitskarosserie mit hochfester Fahrgastzelle, eine Sicherheitslenksäule, Dreipunkt-Sicherheitsgurte an allen Sitzplätzen, ISOFIX Kindersitzbefestigungen an allen Fondsitzen sowie Gurtstraffer an Fahrer- und Beifahrersitz.

Der Fahrer-Airbag und ein Beifahrer-Airbag mit Sitzbelegungserkennung sind beim Marco Polo serienmäßig, Windowbags für Fahrer und Beifahrer auf Wunsch erhältlich. Auch der Westfalia-Ausbau des Marco Polo entspricht in vollem Umfang den Sicherheitsstandards von Mercedes-Benz: Er ist crashgeprüft und besteht aus schwer entflammaren Materialien.

Entspannt reisen, sicher ankommen.

Zur serienmäßigen Ausstattung des Marco Polo gehört auch die neueste Generation des Elektronischen Stabilitäts-Programms ESP®. Dieses System integriert die Funktionen von Anti-Blockier-System ABS, Antriebs-Schlupf-Regelung ASR, elektronischer Bremskraft-Verteilung EBV und Brems-Assistent-System BAS. Als Sonderausstattung lässt sich ESP® zudem um den Anfahrassistenten AAS erweitern. Zusätzlich ist beim Viano Marco Polo im ESP die Anhängerstabilisierung integriert. Diese erhöht die Fahrsicherheit im Anhängerbetrieb, indem sie beim Auftreten von Pendelschwingungen des Anhängers die Vorderräder des Zugfahrzeugs gezielt abbremst. Gemeinsam verbessern alle Systeme ganz erheblich die Fahrstabilität und das Traktionsvermögen in kritischen Fahrsituationen. ABS, BAS und EBV sorgen in Verbindung mit der leistungsfähigen Bremsanlage des Marco Polo für beispielhaft kurze Bremswege und gute Beherrschbarkeit des Fahrzeugs auch bei Vollbremsungen. Bei einer Notbremsung sorgt zudem das serienmäßige adaptive Bremslicht beim nachfolgenden Verkehr für erhöhte Aufmerksamkeit – ein echtes Sicherheits-Plus. Auf Wunsch ist der permanente Allradantrieb 4MATIC* erhältlich, der die Fahrstabilität und Traktion insbesondere bei erschwerten Bedingungen nochmals verbessert.

Sinnvolle Detaillösungen, wohin man blickt.

Es ist das Zusammenwirken vieler Einzelkomponenten, das aus Sicherheitstechnik ein schlüssiges Gesamtkonzept macht. Zu diesen Komponenten gehören beim Marco Polo auch auffällig große Sicherheits-Schlussleuchten und großflächige, rundum bündig eingeklebte Scheiben. Auf Wunsch erhalten Sie außerdem sinnvolle zusätzliche Ausstattungen wie Navigationssysteme oder die PARKTRONIC als Einpark- und Rangierhilfe. Eine große Hilfe stellt auch der Anfahrassistent AAS dar, der für Fahrzeuge mit Schaltgetriebe (CDI 2.0 und CDI 2.2) optional (Serie bei CDI 3.0, Benziner 3.5 und Allrad in Verbindung mit Automatikgetriebe) erhältlich ist: Er verhindert beim Einkuppeln am Berg kurzzeitig das Zurückrollen des Fahrzeugs und erleichtert dem Fahrer so das Anfahren. Sicherheit ganz anderer Art bietet die optionale Einbruch-Diebstahl-Warnanlage mit Innenraumüberwachung: Sie wird beim Abschließen des Fahrzeugs automatisch aktiviert und erhöht ergänzend zur serienmäßigen Wegfahrsperre den Diebstahlschutz.

*Erhältlich für den Marco Polo CDI 2.0, CDI 2.2



- Dreipunkt-Sicherheitsgurte an allen Sitzplätzen, ISOFIX Kindersitzbefestigungen an allen Fondsitzen.
- Im Marco Polo serienmäßig: das Elektronische Stabilitäts-Programm ESP® der neuesten Generation.
- Auf Wunsch erhältlich: automatisches Reifendruckluft-Kontrollsystem.
- ▼ Fahrer-Airbag und ein Beifahrer-Airbag mit Sitzbelegungserkennung sind serienmäßig, Windowbags für Fahrer und Beifahrer auf Wunsch erhältlich.
(Die Darstellung zeigt nur zur Illustration verschiedene ausgelöste Airbags im maximalen Entfaltungszustand.)



Wenn es sein muss, lässt sich ein Weltenbummel auch mal äußerst zügig gestalten. In einem Reisemobil ist oftmals der Weg das Ziel. Dieser lässt sich mit dem Viano Marco Polo WESTFALIA entspannt, aber auch sportlich zurücklegen – dank vorbildlicher Handling- und Fahreigenschaften.



Spaß muss sein – Fahrspaß sowieso.

Alles, was dafür nötig ist, hat der Marco Polo an Bord: ein aufwendiges Fahrwerk mit Einzelradaufhängung rundum und optionaler Luftfederung an der Hinterachse. Kraftvolle CDI-Turbodieselmotoren und ein kultivierter V6-Benzinmotor. Hinterrad-antrieb, der Antriebseinflüsse am Lenkrad minimiert, und serienmäßiges ESP® der neuesten Generation für stabilisierendes Fahrverhalten auch bei voller Beladung.

Auf Wunsch: Allradantrieb 4MATIC.

Verbesserte Fahrstabilität bietet der Marco Polo mit permanentem Allradantrieb*. Die Verteilung der Motorkraft auf Vorder- und Hinterachse im Verhältnis 35 : 65 ermöglicht eine hohe Traktion selbst unter erschwerten Bedingungen: auf Eis, Schnee oder Laub, auf schlechten Straßen, bei Nässe oder mitgeführtem Anhänger. Das Besondere der 4MATIC ist das Elektronische Traktions-System 4ETS. Es schaltet sich ein, wenn eines oder mehrere Räder auf rutschigem Grund durchzudrehen beginnen. Schließlich weiß man ja nie, was einen unterwegs erwartet.

*Erhältlich für den Marco Polo CDI 2.0, CDI 2.2.

4MATIC



Die Motoren des Viano Marco Polo WESTFALIA.

Kraftvoll, sparsam und leise: Unter der Haube des Marco Polo werden selbst die anspruchsvollsten Globetrotter fündig. Zur Wahl stehen drei moderne CDI-Dieselmotoren und ein V6-Benzinmotor, die nur an einem nicht sparen: am Fahrspaß.



Die CDI-Motoren: stark und kraftvoll.

Für Ihren Marco Polo können Sie unter drei CDI-Dieselmotoren wählen, die hinsichtlich Leistung und Leistungsentfaltung in neue Dimensionen vorstoßen. Die Topmotorisierung stellt ein V6-CDI-Motor dar, der mit 150 kW (204 PS) und einem maximalen Drehmoment von 440 Nm auch schwere Aufgaben zuverlässig meistert. Alle drei CDI-Motoren erfüllen die Abgasnorm EU4 Gr.III und besitzen moderne Piezo-Injektoren¹⁾, die den Dieselmotorkraftstoff mit höchster Präzision in den Zylinderraum einspritzen. Verglichen mit Magnetventilen sorgt diese Technologie für einen geringeren Verbrauch, weniger Emissionen und ein leiseres Motorlaufgeräusch. Der V6-CDI-Motor ist ebenso wie der V6-Benzinmotor mit der bewährten 5-Gang-Automatik erhältlich. In Verbindung mit den 85 kW (116 PS) und 110 kW (150 PS) Dieselmotoren kommt serienmäßig ein 6-Gang-Schaltgetriebe zum Einsatz, optional steht auch hier das Automatikgetriebe zur Verfügung. Ein wartungsfreier Dieselpartikelfilter ist für alle CDI-Motoren serienmäßig.

Der Benzinmotor: viel Fahrspaß und enorme Laufkultur.

Ein moderner V6-Benzinmotor ist die temperamentvolle Alternative, falls Sie neben viel Dynamik auch ein Höchstmaß an Laufruhe suchen. Der neue 3,5-Liter-Motor mit 190 kW (258 PS) überzeugt durch seine Laufruhe und begeisternde Leistungsentfaltung. Der Motor verfügt über ein elektronisches Motormanagement und bereitet im Alltagseinsatz viel Freude.

Auch bei den Unterhaltskosten haben wir den Verbrauch gesenkt.

Durch den serienmäßigen Einsatz des Wartungsrechners ASSYST und eine Reduzierung der Wartungsumfänge konnten die Kosten für die Wartung bei den CDI-Motoren deutlich gesenkt werden – unter anderem durch flexible Ölwechselintervalle. Im Schnitt müssen Sie mit Ihrem Viano Marco Polo nur alle 30.000 km²⁾ in die Werkstatt bzw. mindestens alle zwei Jahre. Abhängig von der Belastungsintensität und Fahrweise sind auch größere Kilometerintervalle möglich. Durch eine reparaturfreundliche Konstruktion und kostengünstige Reparaturmethoden können Sie sich außerdem über eine günstige Kasko-Einstufung bei der Versicherung und die preisgünstige Beseitigung von Bagatellschäden freuen. Zudem trägt die vollverzinkte Karosserie zu einer langen Wertbeständigkeit bei.

¹⁾Bei Fahrzeugen mit Hinterradantrieb, die Allradvariante verfügt über die Magnetventiltechnik.

²⁾Das Wartungsintervall ist auch abhängig von der verwendeten Motorölqualität.

Technische Daten

VIANO Marco Polo	mit Hinterradantrieb				mit Allradantrieb 4MATIC	
Typen	CDI 2.0	CDI 2.2	CDI 3.0	3.5	CDI 2.0 4MATIC	CDI 2.2 4MATIC
Anzahl der Zylinder	4	4	6	6	4	4
Gesamthubraum [cm³]	2.148	2.148	2.987	3.498	2.148	2.148
Nennleistung [kW/PS bei 1/min]	85/116 3.800	110/150 3.800	150/204 3.800	190/258 5.900	80/109 3.800	110/150 3.800
Max. Drehmoment [Nm bei 1/min]	290 1.600–2.400	330 1.800–2.400	440 1.800–2.400	340 2.500–5.000	290 1.600–2.400	330 1.800–2.400
Beschleunigung ¹⁾ 0–100 km/h [s] (i.V.m. mech./autom. Getriebe)	17,1/16,2	15,6/13,0	–/9,7	–/9,5	–/19,7	–/14,1
Kraftstoffart	Diesel			Superbenzin	Diesel	
Kraftstoffaufbereitung	Piezo-Einspritztechnik			Saugrohr- einspritzung	Magnetventiltechnik	
Kraftstoffverbrauch ²⁾ [l/100 km] (i.V.m. mech./autom. Getriebe)						
innerorts	10,6/11,4	10,6/11,4	–/11,9	–/16,3	–/11,9	–/11,9
außerorts	6,9/7,0	6,9/7,0	–/7,5	–/9,4	–/9,3	–/9,3
kombiniert	8,2/8,7	8,2/8,7	–/9,2	–/11,9	–/10,2	–/10,2
CO ₂ -Emissionen ²⁾ , kombiniert [g/km] (i.V.m. mech./autom. Getriebe)	218/231	218/231	–/244	–/284	–/270	–/270
Höchstgeschwindigkeit ca. [km/h] (i.V.m. mech./autom. Getriebe)	163/164	179/179	–/190 ³⁾	–/190 ³⁾	–/156	–/175
Leergewicht ⁴⁾ [kg]	2.260	2.260	2.310	2.270	2.340	
Zul. Zugesamtgewicht [kg]	2.770/2.940				2.770/2.940	
Zuladung [kg]	680	680	630	670	600	
Anhängelast [kg] (gebremst/ungebremst)	1.500 oder 2.000 ⁷⁾ /750	1.500 oder 2.000 ⁷⁾ /750	2.000/750	2.000/750	2.000/750	2.000/750
Erhöht i.V.m. Sonderausstattung	2.500 ⁵⁾ /750	2.500 ⁵⁾ /750	2.500/750	2.500/750	2.500 ⁵⁾ /750	2.500/750
Zul. Zugesamtgewicht [kg]	4.440–4.940	4.440–4.940	4.940	4.940	4.940	4.940
Erhöht i.V.m. Sonderausstattung	5.300 ⁵⁾	5.300 ⁵⁾	5.300	5.300	5.300 ⁵⁾	5.300
Tankinhalt [l]	75				75	
Reifengröße	205/65 R 16	205/65 R 16	225/60 R 16	225/55 R 17	205/65 R 16	205/65 R 16
Maximale Dachlast [kg]	50				50	
Wendekreisdurchmesser [m]	11,8				12,7	

¹⁾Bezogen auf Fahrzeuggewicht 2.350 kg.

²⁾Die angegebenen Werte wurden nach dem vorgeschriebenen Messverfahren (Richtlinie 80/1268/EWG in der gegenwärtigen Fassung) ermittelt. Die Angaben beziehen sich nicht auf ein einzelnes Fahrzeug und sind nicht Bestandteil des Angebots, sondern dienen allein Vergleichszwecken zwischen den verschiedenen Fahrzeugtypen.

³⁾Höchstgeschwindigkeit i.V.m. Aufstelldach auf 190 km/h begrenzt.

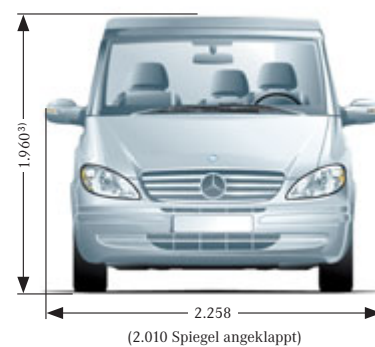
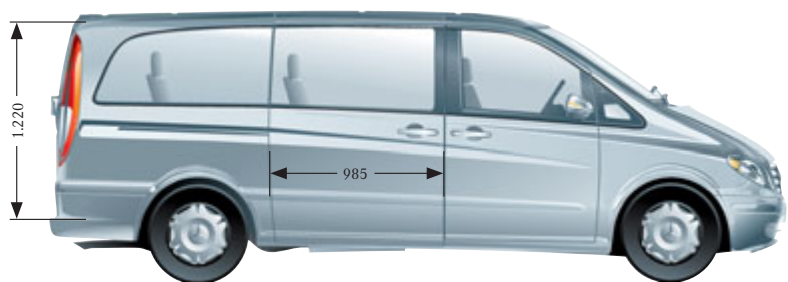
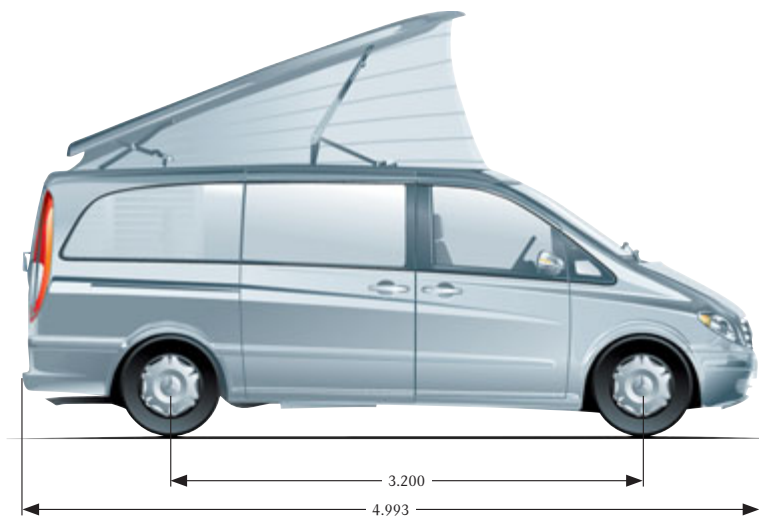
⁴⁾Angaben nach Richtlinie 92/21/EG in der bei Drucklegung gültigen Fassung (Masse in fahrbereitem Zustand inkl. Werkzeug/Ersatzrad, sofern vom Hersteller so ausgeliefert, Kraftstoffbehälter zu 90 % gefüllt, mit Fahrer 68 kg und Gepäck 7 kg, Frischwasserbehälter sowie Gasflaschen zu 90 % gefüllt) für Fahrzeuge in serienmäßiger Ausstattung. Sonderausstattungen und Zubehör erhöhen i.d.R. diesen Wert, wodurch sich die Zuladung entsprechend verringert. Hinweis: Nach ISO-M06 1176 reduzieren sich die Leergewichtsangaben um bis zu 75 kg.

⁵⁾I.V.m. Sonderausstattung Auflastung.

⁶⁾Nur in Verbindung mit autom. Getriebe.

⁷⁾Abhängig von der Hinterachsübersetzung.

Abmessungen



Werte bei Allrad-Version 4MATIC:

¹⁾Fahrzeughöhe mit offenem Aufstelldach 3.030 mm

²⁾Bodenfreiheit 154 mm

³⁾Fahrzeughöhe ca. 2.025 mm



Mit einer Höhe von knapp 2 Metern in der Serienversion hat der Marco Polo fast überall Zutritt, auch in den meisten Parkhäusern.

Mit aufgestelltem Dach ergibt sich eine Innenhöhe von bis zu 2,40 m.



Reisen à la carte.

Der Viano Marco Polo WESTFALIA macht es Ihnen leicht, Ihre ganz persönliche Vorstellung von einem Traum-Reisemobil zu realisieren: Neben einer umfangreichen Serienausstattung bietet er Ihnen mit seinem breiten Sonderausstattungs- und Zubehörprogramm vielfältige Individualisierungsmöglichkeiten.



- **Außenspiegel mit integrierten Blinkleuchten**

Für erhöhte Sicherheit und mehr Komfort sorgen beheizte und elektrisch einstellbare Außenspiegel mit asphärisch gewölbtem Spiegelglas und integrierter Blinkleuchte.



- **Lenkrad in Höhe und Neigung mechanisch verstellbar**

Der weite Verstellbereich stellt sicher, dass Fahrer unterschiedlicher Größe schnell eine passende Sitzposition finden.



- **6-Gang-Schaltgetriebe**

In Verbindung mit den 80 kW (109 PS), 85 kW (116 PS) und 110 kW (150 PS) CDI-Dieselmotoren kommt ein 6-Gang-Schaltgetriebe zum Einsatz. In Verbindung mit dem 150 kW (204 PS) CDI-Dieselmotor und dem 3.5 Benzinmotor gehört ein Automatikgetriebe zur Serienausstattung.



- **Fensterheber elektrisch**

Sorgen auf Knopfdruck für frische Luft: elektrische Fensterheber vorn.



○ **Leichtmetallräder 18"**

Die markant gestylten Leichtmetallräder der Größe 7,5 J x 18" mit Bereifung 245/45 R 18 verleihen dem Viano ein unverwechselbares Profil.

○ **Leichtmetallräder 17" (o. Abb.)**

Für einen sportlich-dynamischen Auftritt: Leichtmetallräder der Größe 7 J x 17" mit Bereifung 225/55 R 17.



○ **TEMPOMAT**

Mit seiner variablen Geschwindigkeitsbegrenzung SPEEDTRONIC entlastet der TEMPOMAT den Fahrer auf Langstrecken und Autobahnfahrten.



○ **PARKTRONIC**

Die PARKTRONIC-Sensoren erfassen per Ultraschall Hindernisse vor und hinter dem Fahrzeug. Der Fahrer wird über den Abstand informiert und mit einem Signalton und optischer Anzeige gewarnt.



○ **AUX-Schnittstelle, z.B. für MP3-Player**

Auf Wunsch erhalten Sie für den Viano Marco Polo WESTFALIA eine separate Anschlussmöglichkeit für externe Audiogeräte. Es handelt sich dabei um eine 3,5-mm-Klinkenbuchse innerhalb des Handschuhfachs mit Verbindungskabel zum Radio. Zum Anschluss von MP3-Player, iPod etc. wird ein spezielles Klinken-Steckerkabel benötigt, das als Zubehör erhältlich ist.



○ **Luftfederung**

Die Luftfederung sorgt für automatischen Niveauegleich, unabhängig von der Beladung, und ermöglicht ein Anheben und Absenken des Fahrzeughecks z.B. zum Ausgleich von unterschiedlichen Beladungszuständen und komfortablerer Beförderung von Fahrgästen und stoßempfindlichen Gütern.



○ Ausstattungspaket BIKE

Das Ausstattungspaket BIKE beinhaltet einen Heckträger für zwei Fahrräder, verstärkte Heckklappen-Gasdruckfedern, eine Steckdose für die Wiederholungsleuchten des Heckträgers und ein Fahrrad-Werkzeugset.



○ Ausstattungspaket DESIGN EXTERIEUR

Das Ausstattungspaket DESIGN EXTERIEUR verleiht dem Viano einen kraftvollen Auftritt mit sportlich-individueller Note. Es beinhaltet Design-Stoßfänger mit integrierten Spoilern vorne und hinten, Design-Seitenschweller, einen Kühlergrill in Silberoptik und ein verchromtes Endrohr. Erhältlich nur i.V. mit Leichtmetallrädern 7,5 J x 18" mit der Bereifung 245/45 R 18.



○ Standheizung

Immer ein warmes Auto – mit der Standheizung, steuerbar sogar per Fernbedienung.



○ Markise

Egal, wo Sie Rast machen, dank der ausziehbaren Markise haben Sie stets einen wirksamen Sonnenschutz dabei. Die Markise aus wetterfestem Material hat die Maße 2,35 x 2,00 m und ist über der Schiebetür angebracht.



○ Heckdusche

Praktisches Detail: Als Zubehör ist eine Handdusche samt Schlauch erhältlich, die einfach am Heck angeschlossen wird.

Serien- und Sonderausstattungen (Auszug)

2er-Sitzbank, 1. Fondsitzeihe	○
3-Punkt-Sicherheitsgurte auf allen Sitzen mit Gurtstraffer und Gurtkraftbegrenzer für Fahrer und Beifahrer	●
5-Gang-Automatikgetriebe bei CDI-Motoren 2.0 und 2.2 ⁴⁾	○
5-Gang-Automatikgetriebe bei V6-CDI-Motor und Benzinmotor	●
6-Gang-Schaltgetriebe bei CDI-Motoren 2.0 und 2.2 ⁵⁾	●
Adaptives Bremslicht	●
Airbag für Fahrer und Beifahrer	●
Allradantrieb 4MATIC ⁶⁾	○
Anfahrassistent (für Schaltgetriebe)	○
Anhängerkupplung Kugelkopf (starr oder abnehmbar)	○
Außenspiegel beheizt, elektrisch einstellbar, mit asphärisch gewölbtem Spiegelglas und integrierter Blinkleuchte	●
Außenspiegel, elektrisch heranklappbar	○
Außentemperaturanzeige	●
Ausstattungspaket BIKE	○
Ausstattungspaket DESIGN EXTERIEUR	○
AUX-Schnittstelle im Handschuhfach, z.B. für MP3-Player	○
Bereifung 225/60 R 16 (bei 4-Zylinder-Motoren)	○
Dieselpartikelfilter ¹⁾	●
Einbruch-Diebstahl-Warnanlage	○
Einzelsitz 1. Fondsitzeihe rechts	○
Elektrische Schiebetür	○
Elektronisches Stabilitäts-Programm (ESP®) inklusive Anti-Blockier-System (ABS), Antriebs-Schlupf-Regelung (ASR), Brems-Assistent-System (BAS)	●
ESP®-Anhängerstabilisierung	●
Fahrer- und Beifahrerkomfortsitz drehbar, mit Armlehnen	●
Fensterheber elektrisch auf Fahrer- und Beifahrerseite, mit Komfortbetätigung und Einklemmschutz	●
Fliegen- und Mückengitter für Schiebefenster	●
Funkfernbedienung für Zusatzheizung	○
Haltegriff am Beifahrersitz als Einstiegshilfe hinten	○
Innenrückspiegel automatisch abblendbar	○
Klimaanlage geregelt TEMPMATIK	●
Klimaanlage geregelt TEMPMATIK im Fond	○
Klimatisierungsautomatik THERMOTRONIC	○
Leder Lugano oriongrau	○
Leichtmetallräder 6,5 J x 16", 7 J x 17" oder 7,5 J x 18" ³⁾	○
Lenkrad und Schalthebel lederbezogen	○
Lenksäule in Neigung und Höhe mechanisch verstellbar	●
Leuchtweitenregulierung (manuell)	●
Licht- und Regensensor	●
Lordosenverstellung für Fahrer- und Beifahrersitz	○
Luftfederung hinten, elektronische Niveauregulierung	○
Multifunktionslenkrad	○
Nebelscheinwerfer Halogen	●
PARKTRONIC (Einparkhilfe)	○
Radio- und Kommunikationssysteme:	○
– Radio »Sound 5« mit MP3-fähigem CD-Laufwerk	
– Radio »Sound 20« mit CD-Laufwerk und Telefontastatur	
– Radio-Navigations-System »Sound 50 APS«	
– Auto-Pilot-System COMAND mit Radio, DVD/CD-Laufwerk	
– CD-Wechsler (für 6 CDs) unter dem Beifahrersitz, MP3-fähig	

Reifendruck-Kontrollsystem	○
Scheinwerfer-Reinigungsanlage	○
Schiebe-/Hebedach elektrisch	○
Servolenkung mit Sicherheitslenksäule	●
Sitzheizung für Fahrer und Beifahrer	○
Sonnenblende Fahrer und Beifahrerseite, mit beleuchteten Spiegeln	●
Steckdose für Wiederholungsleuchten Heckfahrradträger	●
Stoßfänger und Seitenverkleidung in Wagenfarbe	●
Tempomat mit variabler Geschwindigkeitsbegrenzung SPEEDTRONIC	○
Vorhänge blickdicht rundum	●
Wärmedämmendes Glas rundum	●
Warmluftzusatzheizung mit Zeitschaltuhr und Temperaturregelung (für CDI-Motoren)	○
Warmwasserzusatzheizung mit Zeitschaltuhr	○
Wartungsrechner ASSYST	●
Windowbag für Fahrer und Beifahrer	○
Zentralverriegelung mit Funkfernbedienung, Komfortschließenanlage und Innenschalter	●
Zulassung als »Pkw geschlossen«	○
Zulassung als Reisemobil	●

Reisemobilausstattung WESTFALIA

2er-Komfortsitzbank Komfortliege mit Bettverlängerung (Liegefläche ca. 203 x 117 cm)	●
36 l Frischwassertank ²⁾ , 32 l Abwassertank	●
Aufstelldach EASY UP elektrohydraulisch	○
Aufstelldach mechanisch	●
Außensteckdose 220 V CEE, Batterieladegerät	●
Dachbett für Aufstelldach (ca. 2,00 x 1,10 m) inkl. Schutznetz und Federbrückensystem	●
Gaskocher (Camping Gaz) zweiflammig	●
Je 1 Steckdose 220 V und 12 V	●
Kompressorkühlbox 40 l, Elektrolux, Klassifizierung *** (bis -20 °C)	●
Markise, ausziehbar, über Schiebetür	○
Spülbecken mit Einhebelarmatur	●
Tisch einsteckbar	●
Zentrales Steuer-/Kontrollpanel für Außen- und Innentemperatur, Batterieladezustand und -ladefunktion, Betriebszustand der Kühlbox, Füllstände der Wassertanks, Heizungsbedienung	●
Zusatzbatterie Gel 80 Ah mit Trennrelais	●

Informationen über weitere Sonderausstattungen und lieferbares Zubehör erhalten Sie bei Ihrem Mercedes-Benz Partner.

● Serienausstattung ○ Sonderausstattung

¹⁾Serienausstattung in Verbindung mit Dieselmotoren.

²⁾Die Wasserversorgungsanlage entspricht dem Stand der Technik 10/2007 (Richtlinie 2002/72/EG).

³⁾7 J x 17" Serie bei 3.5 Benziner.

⁴⁾Serie bei 4MATIC.

⁵⁾Nicht erhältlich in Verbindung mit 4MATIC.

⁶⁾Erhältlich für den Viano CDI 2.0 und CDI 2.2, nur in Verbindung mit Automatikgetriebe.

Wir kümmern uns.

Um Ihre Mobilität dauerhaft zu sichern, denken wir über das reine Fahrzeug hinaus. Vom Reparaturservice über Mobilitätspakete bis hin zu individuellen Finanzierungs-, Leasing- und Versicherungsangeboten bieten wir Ihnen eine Vielzahl von Dienstleistungen, die Sie und Ihren Viano Marco Polo WESTFALIA zuverlässig auf Achse halten.

MobilityGo – statt Stillstand.

Mit MobilityGo können Sie Stillstand ab sofort aus Ihrem Wortschatz streichen. Denn wir sichern Ihre Mobilität – und zwar bei allen technischen Pannen, Startproblemen und Werkstattbesuchen im Gewährleistungsfall, bei denen die Reparatur länger als 2 Stunden dauert. MobilityGo kennt viele Wege zur Mobilität: von der schnellen Hilfe durch einen Monteur vor Ort über einen Hol- und Bringservice oder die Erstattung von Taxikosten bis hin zur Bereitstellung eines Ersatzfahrzeugs und weiteren Maßnahmen – der Weg, wie wir Ihnen helfen, variiert also und wird im Einzelfall von Ihrer Mercedes-Benz Service-Station festgelegt. Aber eines ist sicher: Ihre Mobilität. MobilityGo gilt in Ergänzung zur gesetzlichen Gewährleistung* ebenfalls 2 Jahre für alle Viano Neufahrzeuge in fast allen europäischen Ländern. Einzige Voraussetzung: Die Wartung muss gemäß unseren Vorgaben ausnahmslos in autorisierten Mercedes-Benz Service-Stationen durchgeführt worden sein.

Service kennt keinen Feierabend.

Mit rund 2.600 günstig gelegenen Mercedes-Benz Service-Stützpunkten verfügen wir über eines der dichtesten Service-netze europaweit. Original-Ersatzteile haben wir auf Lager – und falls doch einmal ein Teil nicht vorrätig sein sollte, können wir es in der Regel in kürzester Zeit besorgen. Darüber hinaus arbeiten immer mehr Werkstätten bis 22 Uhr – und teilweise auch noch länger. Sollten Sie es bei einer fahrzeugbedingten Panne nicht mehr in die Werkstatt schaffen, hilft Ihnen gerne unser »Service24h« in fast allen europäischen Ländern rund um die Uhr weiter. Unsere Service-Hotline: 00800 1 777 7777.

MercedesCard

Sie müssen nicht am Steuer Ihres Mercedes sitzen, um viel zu erleben. Es genügt schon der Besitz einer MercedesCard. Sie ist Ihre Eintrittskarte in die Erlebniswelt von Mercedes-Benz und dazu praktische Kreditkarte – sogar beitragsfrei bei Beantwortung des jährlichen Fragebogens. Im MercedesCard-Journal stellen wir Ihnen regelmäßig eigens für Sie zusammengestellte Sport-, Reise- und Kulturarrangements sowie interessante Produkte vor. Faszinierende Reportagen rund um die Marke Mercedes-Benz bietet Ihnen das Mercedesmagazin. Zudem haben Sie mit Ihrer MercedesCard freien Eintritt in das Mercedes-Benz Museum. Doch MercedesCard bietet nicht nur aufregende, sondern auch beruhigende Vorteile: Der Mercedes-Benz Schutzbrief gehört automatisch zum MercedesCard Leistungsspektrum, denn die Prämie übernehmen wir für Sie. Mehr über das komplette Angebot sowie Antragsunterlagen finden Sie unter www.mercedes-benz.de/mercedescard

12 Jahre Garantie gegen Durchrostung.

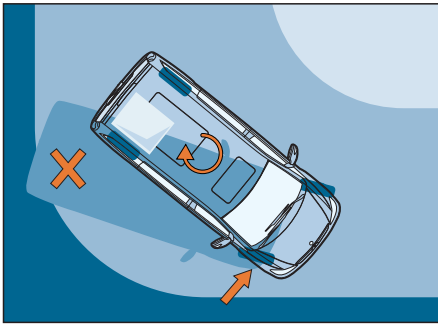
Ihr neuer Viano Marco Polo WESTFALIA besitzt eine vollverzinkte Karosserie. Mercedes-Benz gewährt Ihnen eine 12-Jahres-Garantie gegen Durchrostung (gilt für fast alle Länder Europas gemäß unseren Bedingungen).

So sicher und flexibel wie Ihr Fahrzeug – unsere Finanzdienstleistungen.

Damit Ihr Traum vom Viano Marco Polo WESTFALIA schnell Wirklichkeit wird, haben wir für Sie mit den passenden Finanzierungs-, Leasing- und Versicherungsangeboten von Mercedes-Benz Financial Services die richtige Lösung zu günstigen Konditionen. Fragen Sie Ihren Mercedes-Benz Partner, um sich von den umfassenden Leistungen von Mercedes-Benz Financial Services zu überzeugen, oder finden Sie Ihre individuelle Finanzierungslösung unter www.mercedes-benz.com.

*Ist der Käufer eine juristische Person des öffentlichen Rechts, ein öffentlich-rechtliches Sondervermögen oder ein Unternehmer, der in Ausübung seiner gewerblichen oder selbständigen Tätigkeit handelt, gilt die beschränkte Gewährleistung unserer Neufahrzeug-Verkaufsbedingungen





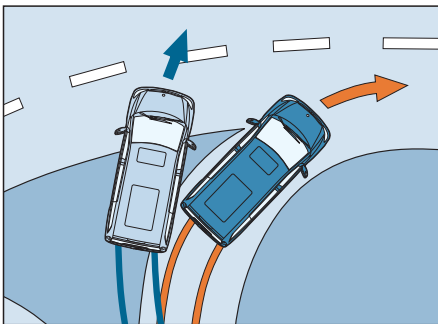
Elektronisches Stabilitäts-Programm ESP®

Mit ESP® kommt ein Fahrdynamikregelsystem der neuesten Generation zum Einsatz. Es bewirkt in kritischen Fahrsituationen gezielte Bremsenriffe an einzelnen Rädern und eine bedarfsgerechte Anpassung der Motorleistung zur Stabilisierung des Fahrzeugs. Bei Bedarf greift es aktiv und korrigierend ein und hilft dem Fahrer durch

den aktiven Aufbau von richtungsstabilisierenden Bremskräften, die kritische Gefahrensituation zu bewältigen. ESP® verbindet die Funktionen von Anti-Blockier-System ABS, Antriebs-Schlupf-Regelung ASR, Elektronischer Bremskraft-Verteilung EBV, Brems-Assistent-System BAS, ESP®-Anhängerstabilisierung und kann auf Wunsch um den Anfahrassistenten AAS erweitert werden.

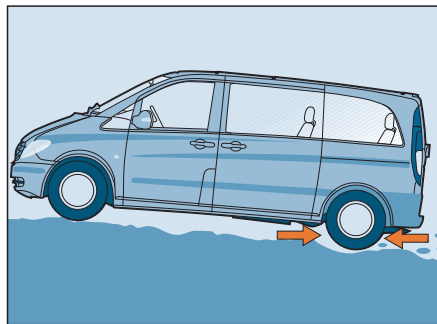
Achtung:

ESP® kann die Gesetze der Fahrphysik nicht außer Kraft setzen. So kann z.B. ESP® ein Schleudern infolge Aquaplaning nicht verhindern. Überschreitet ein Fahrer den physikalischen Grenzbereich, kann auch ESP® einen Unfall nicht verhindern!



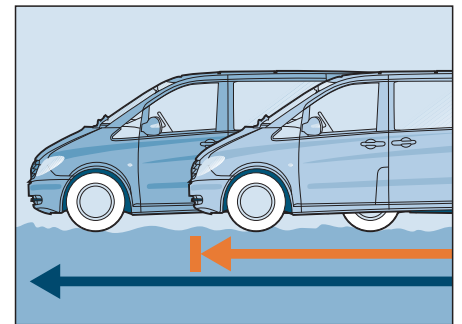
Anti-Blockier-System ABS

Das Anti-Blockier-System ABS verhindert, dass die Räder beim Bremsen blockieren. Dazu erfassen Drehzahlsensoren permanent die Drehgeschwindigkeit jedes einzelnen Rades. Erkennt ABS, dass ein Rad zu blockieren droht, wird der Bremsdruck abgesenkt. Ist die Gefahr des Blockierens gebannt, wird der Bremsdruck wieder erhöht. Das ABS hilft dem Fahrer, das Fahrzeug auch bei einer Vollbremsung lenkbar zu halten. Kommt ABS zum Einsatz, spürt der Fahrer dies durch ein leichtes Pulsieren des Bremspedals.



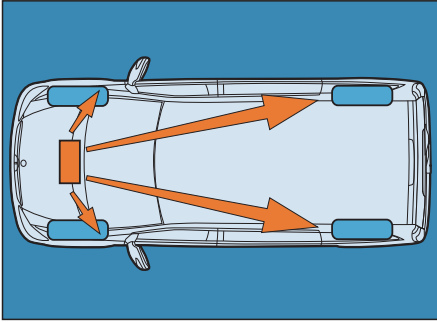
Antriebs-Schlupf-Regelung ASR

Wird an einem Antriebsrad eine plötzliche Erhöhung der Drehzahl festgestellt (Schlupf), greift ASR in die Motorsteuerung ein, reduziert die Motorleistung und verhindert durch Bremsenriff ein dauerhaftes Durchdrehen des Rades. Das System ermöglicht so harmonische Anfahr- und Beschleunigungsvorgänge ohne dauerhaft durchdrehende Räder oder Seitenversatz, was die Traction und damit die Sicherheit insbesondere auf unterschiedlich griffiger oder rutschiger Fahrbahn erhöht.



Brems-Assistent-System BAS

Im Fahrsimulator haben unsere Forschungsingenieure u.a. herausgefunden, dass der Mensch bei einer Notbremsung zu zaghaft auf die Bremse tritt. Eine Erkenntnis, die zur Entwicklung des Brems-Assistent-Systems führte. Es interpretiert eine bestimmte Geschwindigkeit, mit der vom Fahrer auf die Bremse getreten wird, als Notbremsituation und baut automatisch den vollen Bremsdruck auf. Dabei sorgt das Anti-Blockier-System ABS dafür, dass die Räder nicht blockieren. Reduziert der Fahrer den Bremsdruck deutlich, schaltet die zusätzliche Bremskraftverstärkung sofort wieder ab und die Bremse funktioniert wieder wie gewohnt.



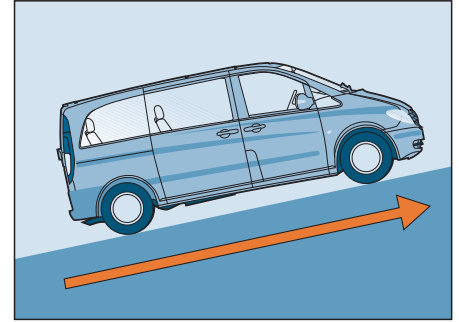
Elektronische Bremskraft-Verteilung EBV

Die Elektronische Bremskraft-Verteilung EBV sorgt an Vorder- und Hinterachse für die situationsgerechte Verteilung der Bremskraft und maximale Bremsleistung. Das System wirkt so dem Ausbrechen des Fahrzeugs aufgrund »überbremsster« Hinterräder entgegen. Außerdem reduziert es die Belastung der Vorderbremsen, was einem Nachlassen der Bremswirkung infolge zu hoher thermischer Belastung entgegenwirkt – dem als »Fading« bekannten Effekt.



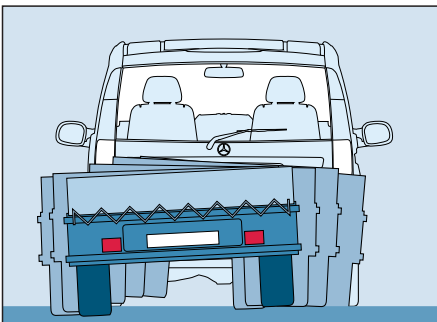
Adaptives Bremslicht

Das adaptive Bremslicht erhöht die aktive Sicherheit, da es bei Notbremsungen für eine verbesserte Signalwirkung sorgt. Dies wird erreicht, indem in Notbrems-situationen alle drei Bremslichter zu blinken beginnen. Dadurch wird der nachfolgende Verkehr gewarnt und die Reaktionszeit nachfolgender Fahrer verkürzt. Wird bis zum Stillstand gebremst, schaltet sich automatisch die Warnblinkanlage ein.



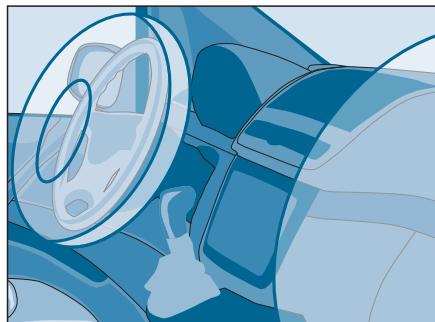
Anfahrassistent AAS

Der Anfahrassistent sorgt vor allem bei Fahrzeugen mit Schaltgetriebe dafür, dass sich Anfahrvorgänge sehr komfortabel durchführen lassen – was insbesondere an Steigungen und Gefällstrecken eine große Erleichterung bedeutet. Nach dem Loslassen des Bremspedals wird der Bremsdruck noch ca. 2 Sekunden aufrechterhalten, was ein Wechseln des Fußes vom Brems- zum Fahrpedal ermöglicht, ohne dass das Fahrzeug bereits anrollt. Erkennt der Anfahrassistent den Anfahrwunsch des Fahrers, wird der Bremsdruck sofort abgebaut.



ESP®-Anhängerstabilisierung

Dieses System ergänzt das ADAPTIVE ESP® und erhöht die Fahrsicherheit im Anhängerbetrieb, indem es beim Auftreten von Pendelschwingungen des Anhängers die Vorderräder des Zugfahrzeugs gezielt abbremst, das Motordrehmoment reduziert und somit den Fahrer dabei unterstützt, das Gespann zu stabilisieren. Bei mehreren Eingriffen hintereinander werden die Brems Eingriffe kontinuierlich stärker, was eine deutliche Reduzierung der Fahrzeuggeschwindigkeit zur Folge hat.

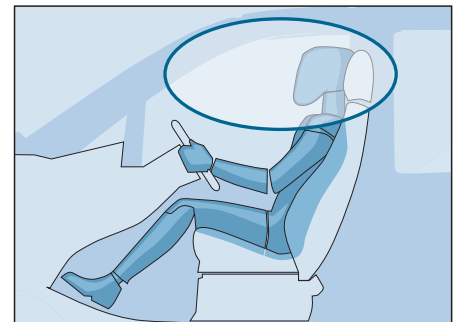


Fahrer- und Beifahrer-Frontairbag

Je ein Frontairbag auf der Fahrer- und Beifahrerseite sind zusätzliche Bestandteile der passiven Sicherheit. Sie erhöhen das Schutzpotenzial der angegurteten Frontinsassen und sind damit ein zusätzliches Rückhaltesystem zum Sicherheitsgurt bei Frontalkollisionen.

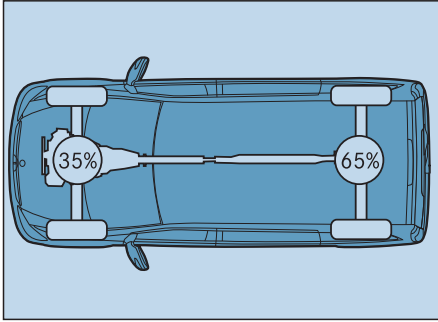
Achtung:

Frontairbags entbinden die Insassen auf keinen Fall von der Notwendigkeit, sich immer richtig anzugurten, da ein Airbag sein Schutzpotenzial nur für einen richtig angegurteten Insassen entfalten kann.



Windowbags

Als Ergänzung der Ausstattung mit Frontairbags sind Windowbags erhältlich. Diese Airbags entfalten sich im Falle von Seitenkollisionen auf der stoßzugewandten Seite. Der Windowbag hat die Aufgabe, das Schutzpotenzial im Kopfbereich des Fahrers bzw. des Beifahrers zu erhöhen. Er entfaltet sich bei der Aktivierung im Bereich der Seitenscheibe.



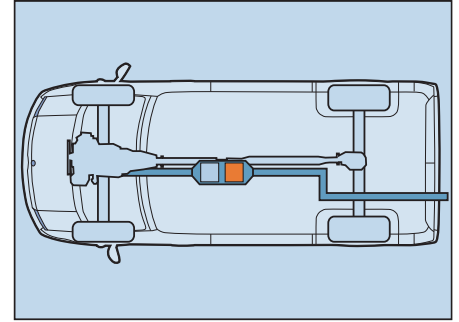
Allradantrieb 4MATIC

Der permanente Allradantrieb 4MATIC überträgt die Motorkraft im Verhältnis 35 : 65 an die Vorder- und Hinterachse. Dabei verzichtet 4MATIC auf mechanische Differenzialsperren, stattdessen kommt das Elektronische Traktions-System 4ETS zum Einsatz. Es bremst durchdrehende Räder individuell automatisch ab und erhöht gleichzeitig das Antriebsmoment an den Rädern mit ausreichender Fahrbahnhaftung. Das Ergebnis ist erhöhte Fahrstabilität in vielen Situationen: auf Eis, Schnee oder Laub, auf schlechten Straßen, bei Nässe oder mitgeführtem Anhänger.



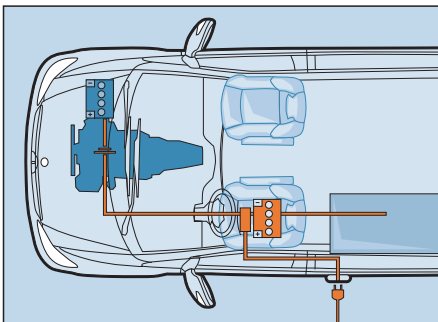
Wartungsrechner ASSYST

Der Wartungsrechner ASSYST trägt dazu bei, die Wartungskosten zu senken: Er ermöglicht flexible, belastungsorientierte Ölwechselintervalle von durchschnittlich 30.000 km (bzw. alle zwei Jahre). Etwa einen Monat oder 3.000 km vor dem nächsten Wartungstermin wird der Fahrer durch eine Anzeige im Kombiinstrument automatisch über die Restlaufzeit in Kilometern oder Tagen informiert. Zusätzlich können diese Daten auch jederzeit manuell über das Kombiinstrument abgerufen werden.



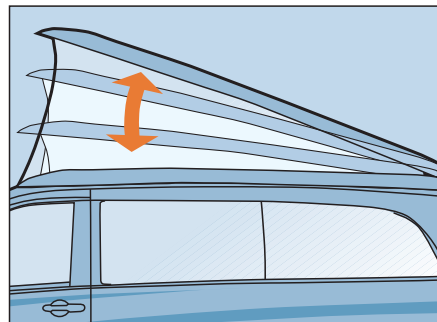
Dieselpartikelfilter

Der Rußausstoß pro Diesel-Pkw ist in den vergangenen Jahren erheblich zurückgegangen. Trotzdem muss die aufgrund der stetig wachsenden Anzahl an Dieselfahrzeugen zu hohe Gesamtemission weiter verringert werden. Grund zum Aufatmen bietet der neue Dieselpartikelfilter von Mercedes-Benz. Er entfernt über 95 Prozent der Rußpartikel aus dem Abgas. Dabei verhindert ein ständiger Regenerationsvorgang, dass sich der Filter zusetzt – Zugaben zum Kraftstoff erübrigen sich somit.



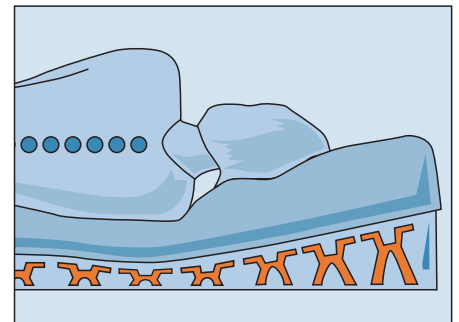
Zusatzbatterie

Die Blei-Gel Zusatzbatterie mit 12 V/80 Ah versorgt die elektrischen Verbraucher und Zusatzaggregate des Reisemobils und erfüllt so ihre Aufgabe, die Starterbatterie zu entlasten. Sie wird direkt über die Außensteckdose geladen, bei vollständig geladener Starterbatterie auch über den Fahrzeuggenerator. Die Zweitbatterie ist im Beifahrer-Sitzkasten untergebracht.



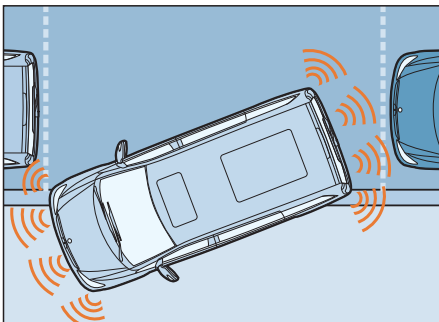
Elektrohydraulisches Aufstelldach EASY UP

Knopfdruck genügt: Mit dem auf Wunsch erhältlichen elektrohydraulischen Aufstelldach EASY UP lässt sich die Stehhöhe einfach und schnell auf 2,40 m erweitern.



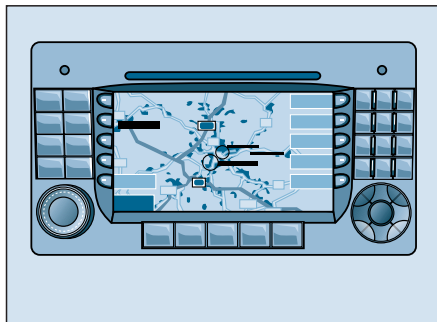
Dachbett mit Federbrückensystem

Das Dachbett besteht aus einer komfortablen Schaumstoffmatratze, die auf speziellen punktelastischen Federelementen ruht. Der offene porige Schaum und die offene Bauweise des Federungssystems garantieren einen permanenten Feuchtigkeitsaustausch mit der Umgebung, auch bei geschlossenem Hubdach. Dank der chemischen Neutralität des Matratzenkerns und der waschbaren Hülle ist das Bett auch für Allergiker geeignet. Das Gütesiegel der »Aktion Gesunder Rücken e.V.« bestätigt die rückschonende Auslegung des Systems.



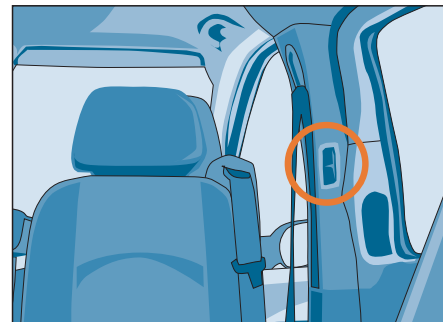
PARKTRONIC

Die Einparkhilfe PARKTRONIC unterstützt den Fahrer in Park- und Rangiersituationen auf engem Raum. Das nach dem Prinzip des Echolots arbeitende System warnt den Fahrer automatisch, wenn es erkannt hat, dass es vor oder hinter seinem Fahrzeug eng wird. Die Warnung erfolgt zunächst durch eine optische Anzeige, die sich mittig auf der Armaturentafel befindet. Bei weniger als ca. 35 Zentimeter Abstand zum Hindernis setzt zusätzlich die akustische Warnung ein, zunächst intermittierend und ab ca. 20 Zentimeter Nähe zum Hindernis als Dauerton.



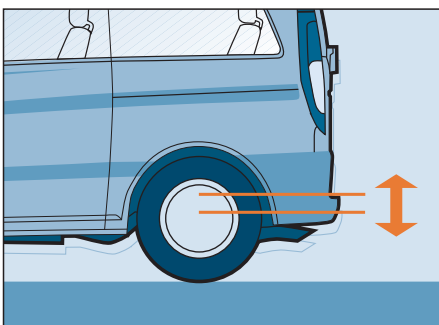
Autopilot-System COMAND

COMAND APS kombiniert Funktionen wie Autoradio, CD- und DVD-Laufwerk, Telefon und Navigationsfunktion zu einer kompakten Einheit mit übersichtlichem, video-tauglichem Farbdisplay. Ein 32-Bit-Prozessor steuert das System und verwaltet die Programme. Wichtige Befehle können am Multifunktionslenkrad eingegeben werden, die Anzeige-Informationen erscheinen dann sowohl auf dem COMAND-Bildschirm als auch auf dem Zentralsdisplay im Kombiinstrument, wo sie der Fahrer gut im Blick hat.



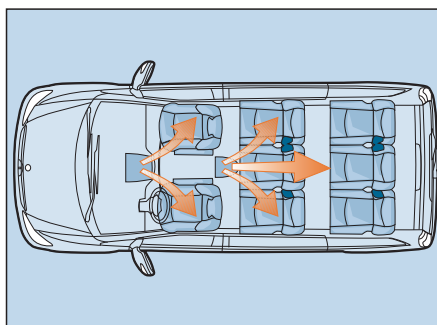
Elektrische Schiebetür

Mit dieser Komfortausstattung lässt sich die Schiebetür auf Knopfdruck innerhalb von ca. 5 Sekunden elektrisch öffnen und schließen. Sicherheitsaspekte nehmen dabei einen hohen Stellenwert ein: Wird das Öffnen bzw. Schließen zwischen den beiden Tür-Endpositionen unterbrochen, so wird die Schiebetür in der jeweiligen Position arretiert. Weitere Merkmale sind ein Überlast- und Einklemmschutz, eine Kindersicherung sowie eine Kollisionswarnung inklusive Wegbegrenzung bei geöffneter Hecktür.



Luftfederung mit Niveauregulierung

Die Luftfederung an der Hinterachse sorgt dank elektronischer Niveauregulierung für eine sichere Straßenlage in allen Beladungszuständen und die komfortable Beförderung von Fahrgästen und stoßempfindlichen Gütern. Mit der elektronischen Niveauregulierung wird das Fahrzeug unabhängig vom Beladungszustand auf gleichem Niveau gehalten, was auch bei Dunkelheit Vorteile hat: Die Fahrbahn wird stets optimal und blendfrei ausgeleuchtet. Auf Schalldruck kann das Fahrzeug manuell angehoben und abgesenkt werden, was das Be- und Entladen vereinfacht.



Warmwasserzusatzheizung

Durch Vorwärmen der Kühlmittelflüssigkeit sorgt die Warmwasserzusatzheizung für angenehmes Innenraumklima schon beim Einsteigen und einen motorschonenden Start. Bei entsprechender Vorlaufzeit erspart sie auch das Enteisen der zugefrorenen Scheiben und verhindert das erneute Beschlagen während der Fahrt. Zudem kann durch Ansaugen der Außenluft der Fahrzeuginnenraum belüftet und somit unter Umständen gekühlt werden. Die Heizung kann durch eine Funkfernbedienung ergänzt werden, was eine weitere Komfortsteigerung mit sich bringt.

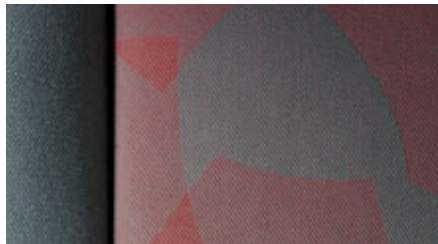
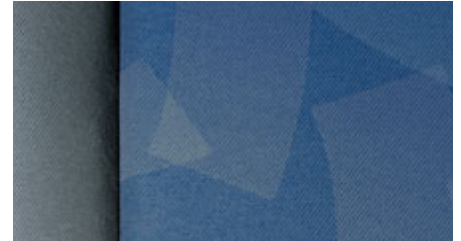
Warmluftzusatzheizung

Die Warmluftzusatzheizung ist speziell für das Wohnen im Fahrzeug ausgelegt und ermöglicht das Beheizen des Innenraumes unabhängig vom Motorbetrieb. Durch Programmierung der Schaltuhr kann die Heizung den Innenraum schon vor dem Starten des Motors erwärmen. Damit genießt der Fahrer wohlige Wärme schon beim Einsteigen und kann sofort losfahren, da die Scheiben eisfrei und abgetaut sind. Die Kraftstoffversorgung der motorunabhängigen Standheizung erfolgt aus dem Kraftstoffbehälter des Fahrzeugs.

Lacke und Polster

Seriendesign »Samba«.

Ein atmungsaktiver, strapazierfähiger Sitzbezug in attraktivem Design, der hervorragend zum wohnlichen Ambiente des Viano Marco Polo WESTFALIA passt. In den Farbkombinationen Grau/Anthrazit, Grau/Blau und Grau/Rot erhältlich.



Leder »Lugano«.

Edle Sitzbezüge in oriongrauem Leder sind als Sonderausstattung erhältlich.



	Unilacke	Arktikweiß 9147	Dunkelviolett 4513	Mellifgelb 1247	Aquagrün 6830	Atlantisblau 5373	Velvetrot 3583	Magmarot 3586	Metalllacke	Obsidianschwarz 9197	Brillantsilber 9744	Cubantsilber 9723	Jaspisblau 5345	Bernsteinrot 3548	Andraditgrün 6816	Luganograu 7735
Samba																
grau/blau	■	■	□	-	■	-	□		■	■	■	■	-	-	■	
grau/rot	■	-	-	□	-	■	■		■	■	■	-	■	□	□	
grau/anthrazit	■	■	■	■	■	■	■		■	■	■	■	■	■	■	■
Leder Lugano																
oriongrau	■	■	■	■	■	■	■		■	■	■	■	■	■	■	■

■ empfehlenswert □ möglich - nicht empfehlenswert



Arktikweiß



Dunkelviolett



Mellitgelb



Aquagrün



Atlantisblau



Velvetrot



Magmarot



*Obsidianschwarz Metallic**



*Brillantsilber Metallic**



*Cubanitsilber Metallic**



*Jaspisblau Metallic**



*Bernsteinrot Metallic**



*Andraditgrün Metallic**



*Luganograu Metallic**

Die hier gezeigten Serienlackierungen sind nur ein kleiner Ausschnitt der möglichen Farben, in denen Sie Ihren Marco Polo bekommen können. Auf Wunsch sind auch Metalllackierungen* erhältlich. Optional stehen insgesamt über 100 weitere Farben für Sonderlackierungen zur Verfügung. Auch Speziallackierungen, z.B. in der Hausfarbe Ihres Unternehmens, sind auf Wunsch möglich.

*Metalllackierungen sind Sonderausstattung.

Altfahrzeug-Rücknahme. Der Kreis schließt sich. Wir nehmen Ihren Viano nach einem langen Leben zur umweltgerechten Entsorgung gemäß EU-Altfahrzeug-Richtlinie wieder zurück. Aber bis dahin ist noch lange Zeit. Die Altfahrzeugrücknahme gilt entsprechend den nationalen Vorschriften. Die gesetzlichen Anforderungen an eine recycling- und verwertungsgerechte Konstruktion erfüllt der Viano bereits von Anfang an. Zur Rücknahme der Altfahrzeuge steht ein Netz von Rücknahmestellen und Demontagebetrieben zur Verfügung, die Ihr Fahrzeug umweltgerecht verwerten. Dabei werden die Möglichkeiten zur Fahrzeug- und Teileverwertung laufend weiterentwickelt und verbessert. Somit wird der Viano die Erhöhung der gesetzlichen Recyclingquoten auch zukünftig fristgerecht erfüllen. Weitere Informationen erhalten Sie unter www.mercedes-benz.de oder über die Festnetz-Hotline 00800 1 777 7777 (aus dem Mobilfunknetz wählen Sie bitte +49 69 95 30 72 77).

Zu den Angaben in diesem Katalog: Nach Redaktionsschluss dieser Druckschrift, 10.05.2008, können sich am Produkt Änderungen ergeben haben. Konstruktions- und Formänderungen, Abweichungen im Farbton sowie Änderungen des Lieferumfangs seitens des Herstellers bleiben während der Lieferzeit vorbehalten, sofern die Änderungen oder Abweichungen unter Berücksichtigung der Interessen des Verkäufers für den Käufer zumutbar sind. Sofern der Verkäufer oder der Hersteller zur Bezeichnung der Bestellung oder des bestellten Kaufgegenstandes Zeichen oder Nummern gebraucht, können allein hieraus keine Rechte abgeleitet werden. Die Abbildungen können auch Zubehör und Sonderausstattungen enthalten, die nicht zum serienmäßigen Lieferumfang gehören. Farbabweichungen sind drucktechnisch bedingt. Diese Druckschrift kann ebenso Typen und Betreuungsleistungen enthalten, die in einzelnen Ländern nicht angeboten werden.

Aussagen über gesetzliche, rechtliche und steuerliche Vorschriften und Auswirkungen haben nur für die Bundesrepublik Deutschland zum Zeitpunkt des Redaktionsschlusses dieses Kataloges Gültigkeit. Fragen Sie daher zum verbindlichen letzten Stand bitte Ihren/Ihre Mercedes-Benz Verkäufer/in.
www.mercedes-benz.de