

GLC Coupé



Mercedes-Benz






En plena forma en cualquier terreno.

Dinámico como un coupé, potente como un SUV. Parece algo especial. Y su conducción confirma que lo es. Conozca el lujo moderno en una forma nueva y arrebatadora. El nuevo GLC Coupé conjuga dinamismo con funcionalidad y un diseño expresivo. El vehículo ideal para individualistas con carácter que desean causar una impresión indeleble a primera vista. Desde las grandes metrópolis hasta los parajes más solitarios.






El dinamismo es una voluntad inquebrantable de cambio.

Valor, ímpetu y afán de saber impulsan el nuevo GLC Coupé. La tecnología innovadora lo lleva a la cumbre. Entre otros, tracción integral 4MATIC, cambio automático 9G-TRONIC y suspensión neumática AIR BODY CONTROL. Un equipo destacado que optimiza el dinamismo de conducción es el tren de rodaje mecánico variable DYNAMIC BODY CONTROL, que permite ajustar parámetros individuales y alternar entre máxima deportividad y agradable confort.



Único en su género.
Conectado con todos.





El nuevo GLC Coupé brinda posibilidades inéditas y fascinantes de interconexión del vehículo con su entorno privado. Muchos servicios Mercedes me connect hacen la conducción más confortable, más entretenida y más segura. Disfrute relajado de las funciones de infoentretenimiento. En combinación con el paquete opcional de asistencia a la conducción Plus, el nuevo GLC Coupé le facilita enormemente la conducción. Es capaz de reconocer automáticamente numerosos peligros, e incluso le ayuda a evitarlos.

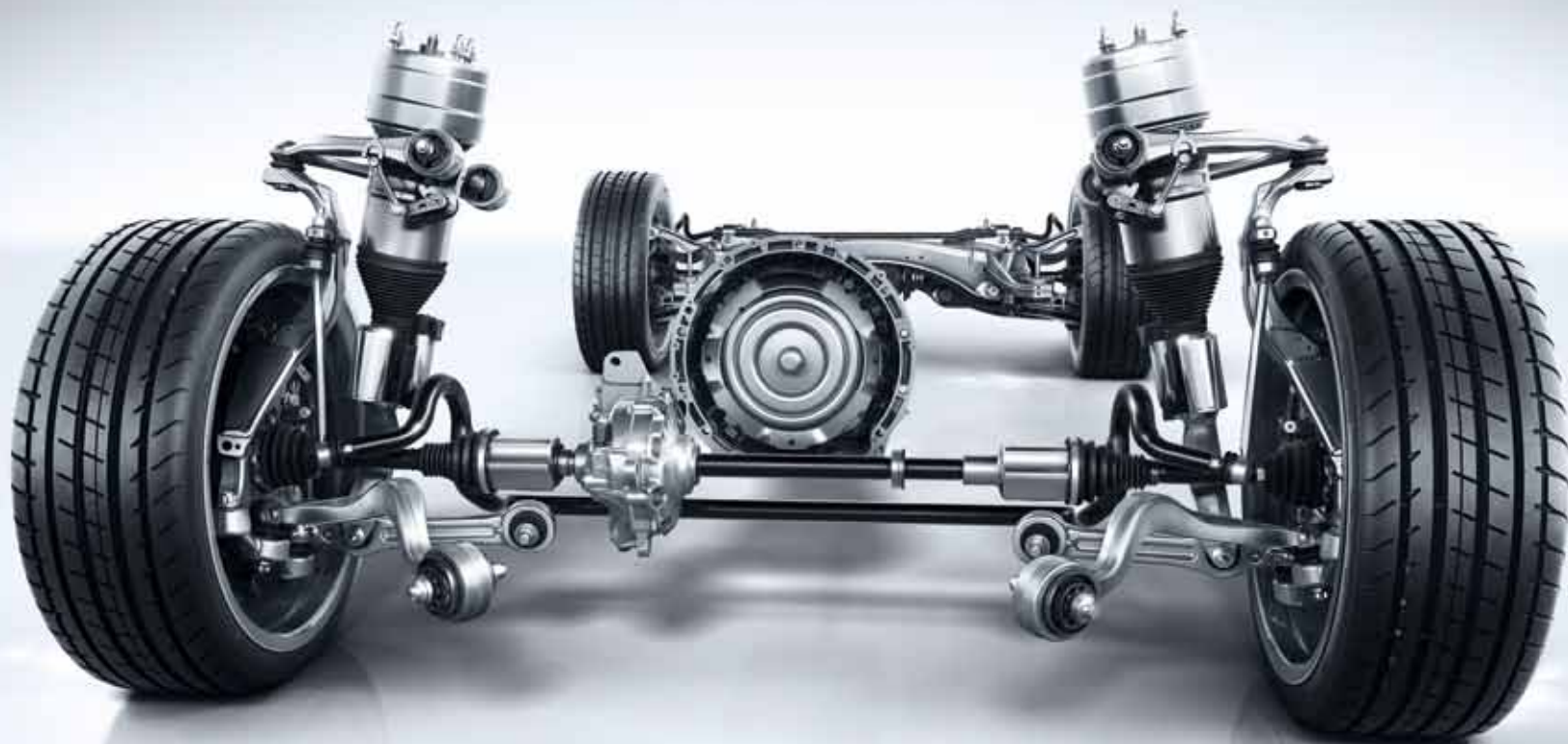


* En la figura se muestra el GLC 350 e 4MATIC, disponible previsiblemente a partir de 12/2016.



Diseñado para usted. Se adapta a su vida como un guante.

La deportiva silueta del nuevo GLC Coupé* es una declaración de principios en favor de la elegancia. Los anchos hombros y los grupos ópticos traseros de configuración horizontal le confieren un aspecto robusto y desenvuelto. El diseño recrea dinamismo, pero sus rasgos esconden mucho más de lo que muestran. Descubra un interior más espacioso y más flexible que el de cualquier otro coupé deportivo. Si se abaten los asientos traseros, el espacio de carga tiene un volumen de hasta 1.400 litros.



La experiencia de conducción que usted prefiera.

La combinación del sistema opcional de suspensión neumática multicámara **AIR BODY CONTROL** con una regulación progresiva de la amortiguación ofrece confort de rodadura y dinamismo de conducción a muy alto nivel. La amortiguación de cada una de las ruedas se adapta a la situación actual de conducción y al estado de la carretera. Los pasajeros disfrutan de una suspensión básica suave y, a medida que aumenta la velocidad, de una sensación segura con alta estabilidad de marcha. En curvas, o al frenar, se ajusta un coeficiente elástico más rígido que reduce con eficacia los movimientos de balanceo

de la carrocería. Con los modos «Confort» y «Sport» de AIR BODY CONTROL es posible ajustar un comportamiento más bien confortable, o deportivo. Como opción está también disponible el tren de rodaje mecánico variable **DYNAMIC BODY CONTROL**, la clave de una vivencia de conducción individual con sólo pulsar un botón. Se basa en el tren de rodaje deportivo de serie, y el interruptor DYNAMIC SELECT puede variar sensiblemente la característica de la amortiguación. El conductor puede elegir entre los tres niveles «Confort», «Sport» y «Sport+».



Un dinamismo que no habría osado esperar.

Cuatro motores garantizan una conducción ágil, suave y asombrosamente eficiente. La opción más innovadora es el nuevo **GLC 350 e 4MATIC* con propulsión híbrida enchufable**. Este sistema alcanza una potencia combinada de 235 kW (320 CV) y desarrolla un par motor de 560 Nm. Al mismo tiempo, las emisiones de CO₂ en el ciclo normalizado son 64–59 g/km. Incluso es posible conducir sin emisiones directas. La propulsión híbrida se combina con un cambio automático de 7 velocidades. En los demás modelos del nuevo GLC Coupé se encarga de acoplar las marchas el cambio **9G-TRONIC**.

Esta transmisión es el primer cambio automático de 9 velocidades del mundo con convertidor de par en el segmento de gama alta que puede combinarse con motores en posición longitudinal. Convince por sus transiciones rápidas, casi imperceptibles, y un confort de conducción muy elevado. También forma parte del equipamiento de serie la **tracción integral 4MATIC**, que asegura una conducción dinámica y segura en carretera y en terrenos ligeramente agrestes y mejora el agarre a la calzada y la estabilidad sobre suelos resbaladizos como nieve o hielo.

*En la figura se muestra el GLC 350 e 4MATIC, disponible previsiblemente a partir de 12/2016.

El equipamiento de serie.

El nuevo GLC Coupé equipa de serie la característica parrilla de efecto diamante con una lama, nobles molduras cromadas y llantas de aleación de 45,7 cm (18 pulgadas). El habitáculo cuenta de serie con equipos de alta calidad como los asientos con diseño exclusivo de los módulos de acolchado, pespunteado horizontal y tapizado en símil de cuero ARTICO, una función de arranque KEYLESS-GO, el sistema multimedia Audio 20 CD, una cámara de marcha atrás y el portón trasero EASY-PACK.



Equipos opcionales.

Como opción es posible adaptar el tren de rodaje a las preferencias personales, sea con la suspensión mecánica ajustable DYNAMIC BODY CONTROL o en combinación con la suspensión neumática AIR BODY CONTROL. Otros equipos destacados de la extensa lista de opciones son el exclusivo panel táctil, el Head-up-Display, la iluminación de ambiente, el paquete AIR-BALANCE y el sistema de sonido surround Burmester®.



La línea EXCLUSIVE Interior.

Una selección de equipos configura opcionalmente un interior elegante que interpreta el lujo de una forma nueva y sugerente. Cabe citar, entre otros, los asientos con diseño exclusivo del tapizado y pespunteo horizontal en símil de cuero ARTICO, el tablero de instrumentos revestido asimismo en ARTICO y las molduras de madera de gran superficie. El paquete de alumbrado interior incluye elementos adicionales de iluminación en el habitáculo.



Los equipos diseño.

Confiera al interior un ambiente aún más noble con los equipos diseño en blanco platino pearl/negro: asientos tapizados en napa «diseño» con placas «diseño», volante deportivo multifunción en cuero negro y molduras de madera de fresno negro y aluminio. El noble interior diseño en color negro convence con un tapizado en napa diseño negro con costuras de contraste gris cristal y madera de tilo marrón line-structure en la consola central. El volante multifunción, forrado también en cuero negro, completa este armonioso equipamiento.



La línea AMG Line.

La AMG Line Exterior ofrece más deportividad, exclusividad y placer de conducción con equipos perfectamente armonizados entre sí. El contundente kit estético AMG, formado por faldón delantero, faldón trasero y embellecedores laterales asegura una presencia dinámica desde cualquier perspectiva. Una parrilla de efecto diamante con pasadores cromados y exclusivas llantas de aleación AMG redondean literalmente el llamativo diseño exterior.



La línea AMG Line Interior consta de asientos deportivos en símil de cuero ARTICO/ microfibra DINAMICA (opcionalmente con tapicería bicolor, ver la figura abajo a la derecha), el volante deportivo multifunción en cuero con sección inferior plana y levas de cambio en cromo plateado, el cuadro de instrumentos con dos relojes en diseño tubular y display multifunción y los pedales deportivos AMG. Costuras de adorno en los asientos, molduras de alta calidad en aluminio claro con rectificado longitudinal en las puertas y en lacado brillante negro en la consola central, así como el paquete de alumbrado interior ponen una nota de distinción en el habitáculo.



El paquete Night.

El paquete Night subraya el carácter deportivo y expresivo del vehículo con llamativos elementos de diseño de color negro. El revestimiento del radiador consta de una lama de color negro de alto brillo. Otros elementos destacados del paquete son las llantas de

aleación de color negro pulidas a alto brillo, la carcasa de los retrovisores exteriores, los marcos de las ventanillas y el listón en la línea de cintura en negro de alto brillo, así como los cristales calorífugos tintados oscuros a partir del montante central.



Tapizados y molduras.

Tapizados

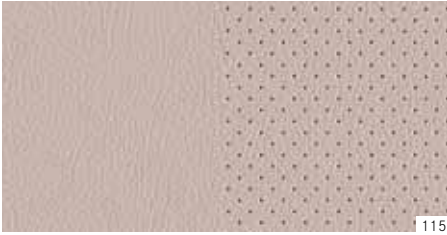
- 101 Símil de cuero ARTICO negro
- 105 Símil de cuero ARTICO beige seda/marrón espresso
- 114 Símil de cuero ARTICO marrón espresso/negro
- 115 Símil de cuero ARTICO beige seda/negro
- 197 Símil de cuero ARTICO rojo cranberry/negro¹
- 221 Cuero negro¹
- 224 Cuero marrón espresso/negro¹
- 225 Cuero beige seda/marrón espresso¹
- 234 Cuero marrón ecuestre/negro¹
- 235 Cuero beige seda/negro¹
- 297 Cuero rojo cranberry/negro¹
- 301 Símil de cuero ARTICO/tela Grenoble negro^{1,2}
- 314 Símil de cuero ARTICO/tela Grenoble negro/marrón espresso^{1,2}
- 651 Símil de cuero ARTICO/micofibra DINAMICA negro^{1,3}
- 971 Napa diseño negro^{1,4}
- 975 Napa diseño blanco platino pearl/negro^{1,4}

Molduras

- H80 Efecto lacado brillante negro
- H07 Madera de tilo linestructure marrón brillante^{1,4}
- 739 Aluminio con rectificado longitudinal claro^{1,3}
- H24 Madera de tilo linestructure marrón claro brillante¹
- 731 Madera de raíz de nogal marrón brillante¹
- H09 Madera de fresno marrón de poros abiertos¹
- 736 Madera de fresno negro de poros abiertos¹
- H73 Fibra de carbono AMG/aluminio claro con rectificado longitudinal¹

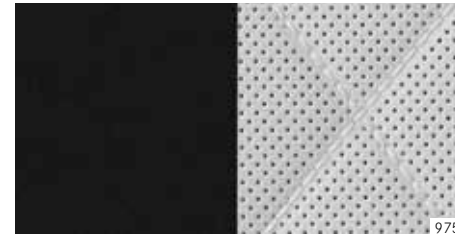
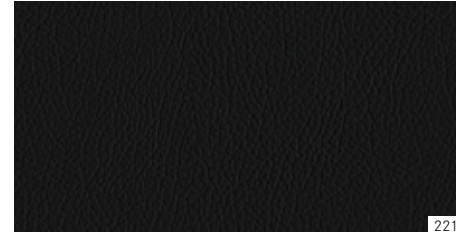
¹ Equipo opcional. ² Disponible sólo en combinación con EXCLUSIVE Interior. ³ De serie en combinación con AMG Line Interior. ⁴ De serie en combinación con EXCLUSIVE Interior e interior diseño negro.

Equipamiento de serie



EXCLUSIVE¹





Pinturas.

Pinturas estándar

- 040 Negro
- 149 Blanco polar

Pinturas metalizadas¹

- 197 Negro obsidiana
- 775 Plata iridio
- 796 Marron citrina
- 890 Azul cavansita
- 896 Azul brillante
- 988 Plata diamante
- 992 Gris selenita

Pinturas diseño¹

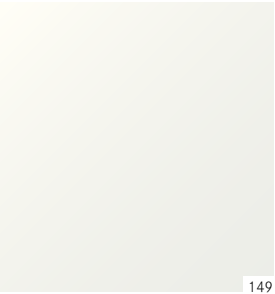
- 271 diseño marrón citrina magno
- 799 diseño blanco diamante bright
- 996 diseño rojo jacinto metalizado

¹ Equipo opcional.

Pinturas estándar



040



149

Pinturas metalizadas¹



197



775



796



890



896

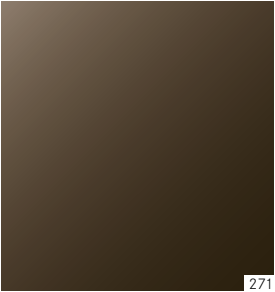


988

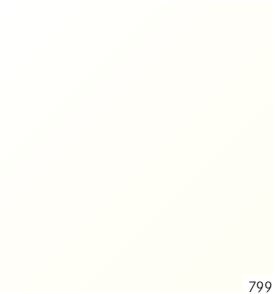


992

Pinturas diseño¹



271



799



996

Datos técnicos.

Nº cilindros/disposición
Cilindrada en cm³
Potencia nominal¹ en kW (CV) a rpm
Potencia nominal¹ del motor eléctrico en kW (CV) a rpm
Potencia combinada en kW (CV) a rpm
Par motor nominal¹ en Nm a rpm
Par motor nominal¹ del motor eléctrico en Nm a rpm
Par motor combinado en Nm a rpm
Cambio
Aceleración de 0 a 100 km/h en s
Velocidad máxima aprox. en km/h
Consumo de combustible² en l/100 km ciudad
carretera
mixto
Emisiones de CO₂ en g/km, ciclo mixto²
Nivel de emisiones³

MOTORES DIÉSEL

GLC 220 d 4MATIC	GLC 250 d 4MATIC
4/L	4/L
2.143	2.143
125 (170)/3.000–4.200	150 (204)/3.800
–	–
–	–
400/1.400–2.800	500/1.600–1.800
–	–
–	–
9G-TRONIC	9G-TRONIC
8,3	7,6
210	222
6,2–5,7	6,2–5,7
5,0–4,7	5,0–4,7
5,4–5,0	5,4–5,0
143–131	143–131
Euro 6	Euro 6

MOTOR DE GASOLINA

GLC 250 4MATIC
4/L
1.991
155 (211)/5.500
–
–
350/1.200–4.000
–
–
9G-TRONIC
7,3
222
8,7–8,4
6,5–6,0
7,3–6,9
170–159
Euro 6

PROPULSIÓN ALTERNATIVA

GLC 350 e 4MATIC*
4/L
1.991
155 (211)/5.500
85 (116)/3.500
235 (320)/5.000
350/1.200–4.000
340/0–2.000
560/–
7G-TRONIC PLUS
5,9
235⁴ (135 en modo eléctrico)
–
–
2,7–2,5⁵
64–59
Euro 6

Lo mejor para el motor: aceites para el motor originales Mercedes-Benz.

¹ Potencia nominal y par motor nominal según el reglamento (CE) nº 595/2009 en su versión actual. ² Los valores indicados de consumo y emisiones de CO₂ han sido determinados según el método de medición prescrito (reglamento (CE) 715/2007 en su versión actual). Los datos no hacen referencia a un vehículo en particular y no forman parte de la oferta, sino que sirven sólo para establecer comparaciones entre diferentes modelos. ³ Dato válido sólo dentro de la Unión Europea. Los datos pueden variar de un país a otro. ⁴ Válido sólo con la batería de alto voltaje completamente cargada. ⁵ Consumo eléctrico en ciclo mixto: 13,9–15,2 kWh/100 km; autonomía eléctrica 34 km. * GLC 350 e 4MATIC disponible previsiblemente a partir de 12/2016. Encontrará más datos técnicos en www.mercedes-benz.es



Mercedes-Benz es uno de los socios fundadores de la «Laureus Sport for Good Foundation».

Desde la creación de esta fundación en el año 2000, Mercedes-Benz promociona y apoya los objetivos y valores de este programa benéfico internacional, destinado a mejorar la calidad de vida de niños y adolescentes enfermos o desfavorecidos por medio de proyectos sociales de deporte. «Laureus» se ha convertido en un elemento fundamental de la política de responsabilidad social de Mercedes-Benz. Por esta razón, cada Mercedes nuevo es un estandarte de estos valores. Con la compra de un Mercedes estará usted apoyando la labor de la «Laureus Sport for Good Foundation».

En relación a los datos contenidos en este catálogo pueden haberse producido cambios en el producto tras el cierre de redacción (04/03/2016). El fabricante se reserva el derecho de efectuar modificaciones en el diseño, la forma, el color o el equipamiento durante el plazo que media entre el pedido y la entrega, siempre y cuando dichas modificaciones o divergencias sean razonablemente aceptables para el comprador y no exista detrimento de los intereses del vendedor.

El hecho de que el vendedor o el fabricante utilicen códigos o números especiales para identificar el pedido o el objeto solicitado no supondrá en ningún caso el reconocimiento de derecho alguno sobre éste. Las ilustraciones pueden mostrar también equipos opcionales y accesorios no pertenecientes al equipamiento de serie. Eventuales diferencias entre la pintura original y el color reproducido se deben a la técnica de impresión. Esta publicación se difunde a nivel internacional. La información contenida en este catálogo es orientativa y no se corresponde al 100% con las ejecuciones de los vehículos comercializados en España. Si se desea una información concreta de un modelo comercializado en España puede dirigirse a nuestra página Web o bien acudir a cualquier concesionario de la Red oficial, donde le podrán facilitar información detallada sobre el equipamiento del modelo de vehículo de su interés. La información contenida referente a prescripciones legales y fiscales y sus efectos es válida únicamente para España en la fecha de cierre de redacción de esta publicación. Si desea conocer la normativa vigente en otros países y sus efectos, se recomienda acudir a su Concesionario Oficial Mercedes-Benz.

www.mercedes-benz.es

Retirada de vehículos al final de su vida útil. Con mucho gusto nos hacemos cargo de su GLC Coupé para su eliminación ecológica de conformidad con la directiva de la Unión Europea (UE) sobre los vehículos al final de su vida útil, pero aún han de pasar muchos años hasta que llegue ese momento.

Para facilitarle la devolución de su vehículo, existe una red de centros autorizados de recepción/tratamiento de vehículos para su reciclado, en los que puede depositar su vehículo de forma gratuita. De ese modo, contribuye notablemente a completar el círculo cerrado de utilización de los materiales y a la preservación de los recursos naturales.

Si desea más información sobre el reciclaje de vehículos al final de su vida útil, la reutilización de los materiales y las condiciones de recepción de los vehículos, consulte la página web de Mercedes-Benz en su país.