



# 梅赛德斯-AMG C 63

**AMG**  
DRIVING PERFORMANCE





# 速战。速决。

当机立决，速破平庸。独特A翼前脸设计，以凌厉之风击破常规；4.0升V8双涡轮增压发动机，4.0秒百公里加速，贲张动力已决然于心；AMG RIDE CONTROL运动悬挂与后桥差速锁，助驾驭所向披靡，战无不克。梅赛德斯-AMG C 63，速不宜迟，决胜千里。



# 目录

概览 | 自第3页

速战。速决。

价格及亮点 | 自第9页

卓越的车型亮点，提升您的驾驶享受

配置 | 自第11页

全方位的配置细节，只为成就您的不凡驾驶体验

车漆及内饰 | 自第15页

个性的颜色搭配，从内到外，满足您对适与美的追求

尺寸 | 自第18页

# 梅赛德斯-AMG C 63



# 驭速疾至，锋芒毕现

梅赛德斯-AMG C 63低矮散热器格栅、带有凸拱设计的发动机罩和前裙板上的双格栅结构，使其车身风格更加硬朗，时刻蓄势待发。AMG 4.0升V8双涡轮增压发动机蕴藏着强大动力，4.0秒间产生100公里/小时的加速冲击，摆脱物理法则的限制束缚，在引擎声中体验灵魂与疾速的共鸣。











## 视觉盛景，血脉贲张

梅赛德斯-AMG C 63的内饰与其外观遥相呼应，将纯粹的运动性和出色的设计有效结合。从铝质换挡拨片的AMG高性能方向盘、选装AMG高性能座椅、带有IWC模拟时钟的中央控制台到富有视觉张力的豪华配饰，让驾驶者身临视觉盛景，感染无限激情。



## 追风逐电，赞誉随形

屡屡刷新在驾驶性能上带来的感受。借助AMG动态选档系统 (DYNAMIC SELECT) 开关，将一切尽在掌控之中。当然，您也可以在梅赛德斯-AMG C 63内感受到不同的驾驶模式，从十足动感到舒适宜人，5种风格各异的变速箱模式随心切换，让惊叹和驾驭如影随形。







## 车型价格

车型	梅赛德斯-AMG C 63	梅赛德斯-AMG C 63 S
额定功率 (千瓦/马力/转每分)	350/476/5500	375/510/5500
额定扭矩 (牛顿米/转每分)	650/1750-4500	700/1750-4500
气缸数/总排量 (毫升)	V8/3982	V8/3982
燃油综合消耗量 (升/100公里)	8.8	8.8
0-100公里/小时加速用时 (秒)	4.1	4
最高车速, 近似值 (公里/小时)	250	250
前轮胎尺寸	245/35 ZR19	245/35 ZR19
后轮胎尺寸	265/35 ZR19	265/35 ZR19
车长/车宽/车高 (毫米)	4756/1839/1429	4756/1839/1429
厂商建议零售价格 (人民币)	<b>998,000</b>	<b>1,248,000</b>



首付RMB 199,600起

查看更多限时优惠金融购车新方案, 敬请扫描二维码。



## 车型亮点



AMG 4.0升V8双涡轮增压发动机



AMG行驶控制 (RIDE CONTROL) 运动型悬挂



AMG高性能陶瓷复合制动系统¹



AMG车身风格组件



AMG高性能座椅¹



限距控制系统增强版 (DISTRONIC PLUS)

¹标准配备于梅赛德斯-AMG C 63 S

配置

AMG特有装备	梅赛德斯-AMG C 63	梅赛德斯-AMG C 63 S
AMG前裙板, 侧裙板, 扩散式外观后裙板	●	●
AMG外观组件	●	●
AMG夜色组件	—	●
AMG扰流板	●	●
AMG车身风格组件	●	●
针对AMG车轮设计了加宽型的车轮拱罩	●	●
AMG内饰组件	●	●
AMG特有IWC模拟时钟	—	●
AMG运动型座椅	●	—
AMG运动型踏板组	●	●
AMG高性能座椅 <sup>1</sup>	○	●
带照明和AMG字样的AMG迎宾踏板	●	●
黑色Nappa皮饰/DINAMICA微纤维AMG高性能方向盘	●	●
AMG SPEEDSHIFT MCT 7速运动型变速箱	●	●
AMG冷却系统	●	●
AMG手动后轴差速锁	●	—
AMG电子后轴差速锁	—	●
AMG行驶控制 (RIDE CONTROL) 运动型悬挂	●	●
AMG车速感应式运动型方向盘	●	●
AMG运动型排气系统 (双模式)	●	●
AMG驾驶员组件	—	●
AMG高性能制动系统	●	—
AMG高性能排气系统, 可变声级	—	●
AMG高性能陶瓷复合制动系统	—	●
主动式动态发动机支座	—	●
动态操控选择 (DYNAMIC SELECT) 开关	●	●

<sup>1</sup>如选配需额外支付33,800元



配置

外部	梅赛德斯-AMG C 63	梅赛德斯-AMG C 63 S
金属漆饰	●	●
非金属漆饰	●	●
designo 钻石白 (亮色) <sup>1</sup>	○	○
designo 哑光钛银色 <sup>2</sup>	○	○
designo 锆石英红色金属漆 <sup>3</sup>	○	○
19英寸AMG双5辐轻合金车轮	●	—
19英寸AMG交叉轮辐轻合金车轮	—	●
补胎胶 (TIREFIT)	●	●
全景式滑动天窗	●	●
一触式雨刮功能	●	●
后视镜组件, 包括自动防眩目内部后视镜和驾驶员侧外部后视镜, 以及左侧和右侧电动折叠外部后视镜	●	●
左右可加热外部后视镜, 可从车内电动调节	●	●
带一触式控制功能和防夹保护传感器的电动车窗	●	●
带定时控制的可加热后车窗	●	●
带雨量传感器的风挡玻璃雨刮器	●	●
深色隔热私密玻璃	●	●
风挡玻璃清洗系统	●	●
LED智能照明系统	●	●
LED牌照灯	●	●
大灯辅助系统	●	●
自适应远光灯辅助系统增强版	●	●
中央锁止系统	●	●
无钥匙启动舒适组件 (KEYLESS-GO)	●	●
行李箱盖便捷关闭功能	●	●
行李箱盖遥控解锁	●	●
防盗保护组件, 包括带防拖车保护的防盗警报系统和车内监控系统	●	●
防盗警报系统 (ATA)	●	●

<sup>1</sup>如选配需额外支付13,000元      <sup>2</sup>如选配需额外支付21,000元      <sup>3</sup>如选配需额外支付7,000元

● 中国市场标准配置      ○ 中国市场选装配置      — 中国市场无此配置

配置

内部	梅赛德斯-AMG C 63	梅赛德斯-AMG C 63 S
后排扶手	●	●
带“Mercedes-Benz”字样的前迎宾踏板	●	●
Nappa皮革内饰	●	●
水晶灰色安全带, 仅搭配黑色Nappa皮革内饰或铂金珠光白色/黑色双色调Nappa皮革内饰	—	●
定速巡航控制	●	●
电动可调转向柱	●	●
制动摩擦片磨损警告显示	●	●
黑色织物车顶内衬	●	●
制冷增强组件	●	●
多区域智能空调 (THERMOTRONIC)	●	●
车内空气调节组件, 包含负离子发生器、增强型空气滤清器以及香氛喷雾发生器	●	●
前排乘客前置气囊自动停用	●	●
带电动调节和可加热的前排座椅	●	●
带记忆功能的可电动调节驾驶员座椅	●	●
仪表盘上后排座椅安全带状态显示	●	●
可折叠后排座椅靠背	●	●
带Top Tether顶部系链的ISOFIX儿童座椅固定装置固定点	●	●
带纵纹的轻质铝饰件	●	—
AMG碳纤维/黑色钢琴漆木饰	—	●
环境氛围照明系统	●	●
车内照明组件	●	●
中央控制台内带12伏插座的储物箱	●	●
中央控制台双杯座	●	●
储物箱内的前/后烟灰缸饰件及前部的点烟器	●	●
驾驶员和前排乘客可折叠扶手	●	●
行李箱侧面配有行李网	●	●
技术		
ECO启动/停止功能	●	●
主动保养提示系统 (ASSYST) 保养间隔指示灯	●	●



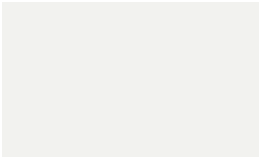
配置

安全和辅助系统	梅赛德斯-AMG C 63	梅赛德斯-AMG C 63 S
梅赛德斯-奔驰智能互联 (Mercedes-Benz CONNECT)	●	●
3段式电控车辆稳定行驶系统 (ESP®)	●	●
注意力辅助系统 (ATTENTION ASSIST)	●	●
限距控制系统增强版 (DISTRONIC PLUS)	●	●
电动驻车制动器	●	●
电控车辆稳定行驶系统 (ESP®) 弯道动态辅助功能	●	●
自适应制动 (ADAPTIVE BRAKE)	●	●
主动式驻车辅助系统	●	●
驻车组件, 包括带驻车定位系统 (PARKTRONIC) 和后视摄像头的主动式驻车辅助系统	●	●
车道追踪组件, 包括车道保持辅助系统和盲点辅助系统	●	●
轮胎压力监测系统	●	●
预防性安全系统 (PRE-SAFE®)	●	●
碰撞预防辅助系统增强版 (COLLISION PREVENTION ASSIST PLUS)	●	●
防抱死制动系统 (ABS)	●	●
后排座椅安全组件	●	●
碰撞响应式踏板装置	●	●
车窗气囊, 驾驶员和前排乘客侧部气囊 (组合式胸部/髋部气囊), 驾驶员和前排乘客气囊, 髋部气囊	●	●
急救箱	●	●
警告三角标志	●	●
信息娱乐、导航和通讯		
蓝牙®接口	●	●
驾驶室管理和数据系统以及联网功能 (COMAND Online)	●	●
Burmester®环绕立体声音响系统¹	○	●
FrontBass®扬声器	●	●
位于后部的220伏插座	●	●

¹如选配需额外支付13,800元

# 车身颜色

非金属漆



149 北极白色

金属漆



197 曜岩黑色



775 钛银色

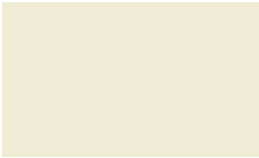


792 钯银色

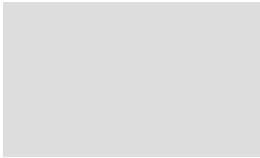


896 宝石蓝色

designo车漆



799 钻石白 (亮色)



982 哑光钛银色



996 锆石英红色

# 内饰颜色

AMG Nappa  
皮革



801 黑色<sup>1</sup>



811 黑色<sup>2</sup>

AMG 双色调  
Nappa皮革

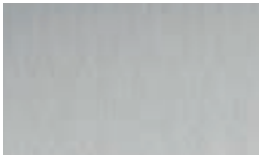


851 铂金珠光白色/黑色

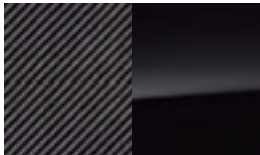


857 辣椒红色/黑色

# 饰件



739 带纵纹的轻质铝饰件<sup>1</sup>



H73 AMG碳纤维/黑色  
钢琴漆木饰<sup>2</sup>

<sup>1</sup>标准配备于梅赛德斯-AMG C 63

<sup>2</sup>标准配备于梅赛德斯-AMG C 63 S

\*由于印刷原因，颜色可能与实物略有不同



## 轮毂

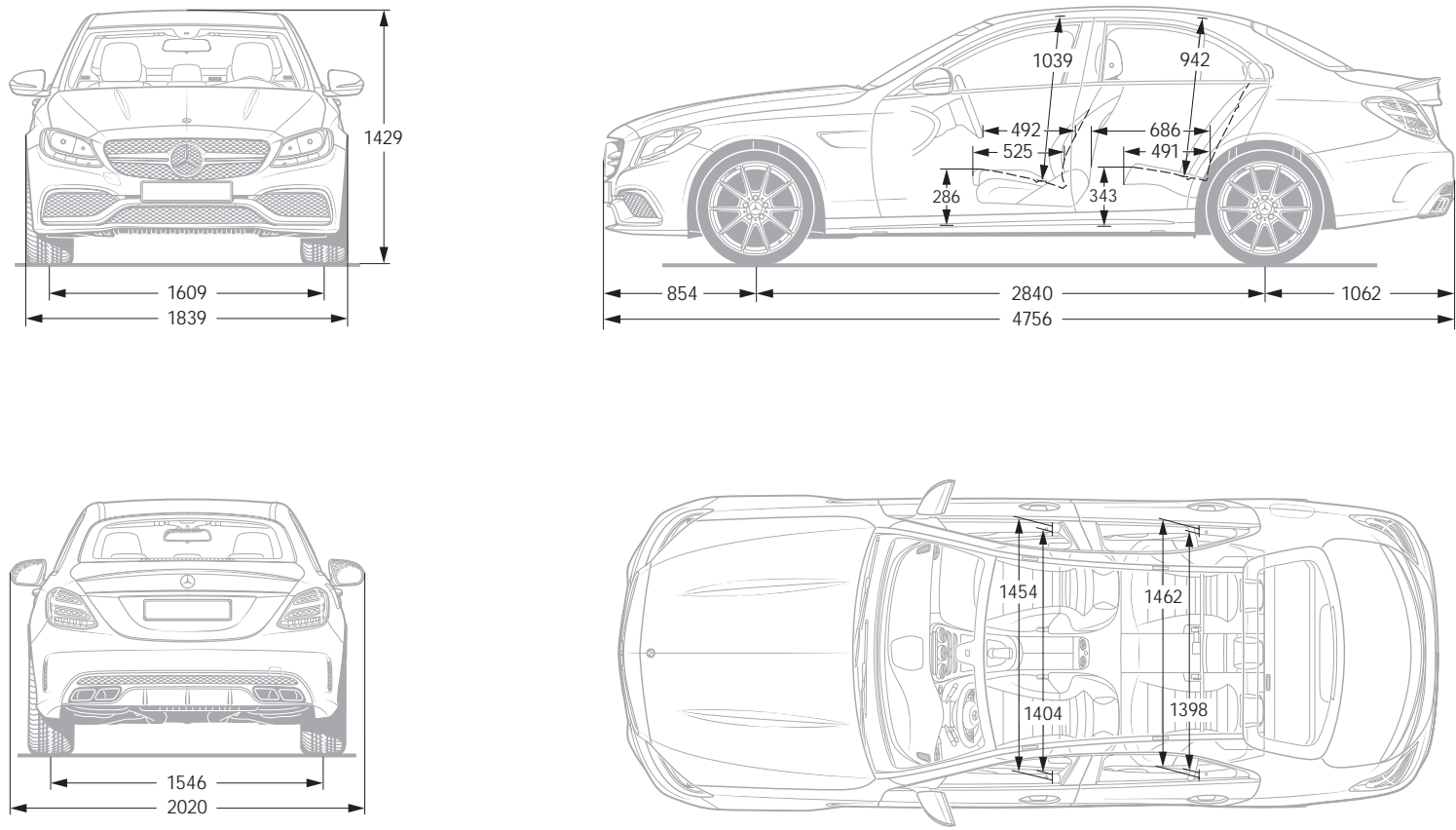


19英寸AMG双5辐合金车轮  
(标准配备于梅赛德斯-AMG C 63)



19英寸AMG交叉轮辐合金车轮  
(标准配备于梅赛德斯-AMG C 63 S)

尺寸



所有测量值均以“毫米”为单位。所示尺寸为平均值, 适用于空载的标准车型

本手册印刷于2016年4月,当您阅读时产品信息可能已经发生变更。  
产品(含具体配置、相关细节等)以经销商展示、销售的适用于中国大陆的具体车型及产品为准。  
更多详情,敬请莅临梅赛德斯-奔驰当地授权经销商,或致电400-818-1188。

[www.mercedes-benz.com.cn](http://www.mercedes-benz.com.cn)