

# SL Roadster



Mercedes-Benz



## L'émerveillement resurgit.

SL – deux lettres qui, à elles seules, sont sources d'euphorie. Laissez-vous séduire par un modèle icône du design qui célèbre à ciel ouvert le luxe contemporain et la sportivité. Une longue tradition de voitures de sport rejoint une technologie de châssis novatrice dans un modèle hautement dynamique en phase avec son époque : le Nouveau SL.

### D'AUTRES FORMATS POUR ADMIRER LE SL.



Découvrez la fascination du SL en HD. Téléchargez l'application iPad® des brochures Mercedes-Benz et la notice d'utilisation numérique « Mercedes-Benz Guides » pour iPhone®. Ces deux applications proposent de nombreuses vidéos et des contenus supplémentaires. Elles sont disponibles gratuitement sur l'iTunes Store® d'Apple®.



## Le style.

### 2 | Mercedes-Benz SL 500

#### Bleu brillant métallisé

Pack AMG Line, jantes alliage AMG multibranches, sellerie en cuir Nappa Etendu porcelaine/noir, inserts décoratifs en frêne noir brillant

### 14 | Mercedes-Benz SL 400

#### Gris sélénite métallisé

Jantes alliage à 5 branches, sellerie en cuir Nappa Etendu noir, inserts décoratifs en aluminium clair façon carbone

### 56 | Mercedes-AMG SL 63

#### Blanc diamant brillant *designo*

Pack Carbone Extérieur AMG, jantes forgées AMG en Y peintes en noir mat avec rebords de jante brillants, sellerie en cuir Nappa Etendu noir, inserts décoratifs AMG en carbone

### 66 | Mercedes-AMG SL 65

#### Bleu brillant métallisé

Jantes forgées AMG à 10 branches en finition polissage céramique, sellerie en cuir Nappa Etendu beige gingembre/marron expresso, inserts décoratifs AMG en carbone

## L'innovation.

### 24 | Mercedes me connect

### 28 | Services

### 32 | Moteurs

### 33 | Boîte de vitesses automatique 9G-TRONIC

### 34 | Train de roulement Active Body Control

### 35 | Programmes de conduite DYNAMIC SELECT

### 36 | Mercedes-Benz Intelligent Drive

### 37 | Pack d'assistance à la conduite Plus

### 38 | Intelligent Light System à LED

### 39 | Concept de Sécurité Intégrale

### 40 | Confort à ciel ouvert

### 42 | Confort intérieur

### 43 | Confort d'assise

### 44 | Habitable

### 46 | Infodivertissement et multimédia

### 48 | Packs d'équipements et accessoires

### 54 | Jantes et pneumatiques

### 56 | Modèles Mercedes-AMG

### 76 | Caractéristiques techniques, dimensions, garnitures, inserts décoratifs et teintes carrosserie

Les visuels peuvent présenter des équipements ou des accessoires proposés de série ou en option, selon le pays de commercialisation. Pour la France, veuillez vous reporter au tarif en vigueur afin de connaître le détail des garnitures en cuir.







## Découverte d'une nouvelle étoile.

Il suffit que le roadster pointe le bout de son museau atypique et expressif pour faire renaître chez les passionnés les souvenirs les plus fantastiques. Réinterprétation contemporaine du design du légendaire modèle « Panamericana », la calandre verticale rend un élégant hommage à la « Voiture de sport du siècle ». Particulièrement raffinée en finition diamant chromée, elle est agrémentée de projecteurs tout LED redessinés.









## Un langage corporel accompli.

Le roadster à l'étoile impressionne par son charisme sans ostentation. Il impose sa silhouette intemporelle et son élégance dans un style épuré et sportif. Il offre une vision encore plus fulgurante en tenue AMG Line (option).







## Il joue la transparence.

Le SL ne dissimule aucune de ses qualités. Avec toutes les variantes de toit, le processus d'ouverture ou de fermeture initié au démarrage peut être mené à terme jusqu'à 40 km/h. L'horizon s'ouvre alors sur un ciel sans limite tandis que le quotidien et ses contingences s'éloignent à vitesse grand V. Pour preuve : la nouvelle séparation de coffre à commande entièrement automatique veille sur vos bagages. Le chauffage de nuque AIRSCARF (option) et le pare-vent à commande électrique (option) prolongent la saison de la conduite à ciel ouvert.



## Sous vos yeux ébahis se dévoilent des perspectives nouvelles.

La partie arrière irradie une vibrante énergie. Redessinée, elle appuie l'effet de largeur. Les sorties d'échappement intégrées et le diffuseur dans la jupe arrière expriment un dynamisme inouï qui repose sur d'impressionnantes jantes alliage AMG grand format multibranches.













Synonyme de quintessence automobile, de sportivité et d'exclusivité, le poste de conduite du SL séduit par son habitabilité exemplaire et son grand confort d'assise. Il offre par ailleurs une profusion de détails raffinés. L'éventail est vaste, tant dans le choix des matières ou des coloris que de l'offre exclusive *designo*, des selleries en cuir Nappa Etendu ou des inserts décoratifs à la finition irréprochable, en aluminium, en bois ou en carbone.



## Il se réinvente. Unique, comme la première fois.

Il propose une réinterprétation captivante de la tradition. Et des idées neuves sur la technologie. Aujourd'hui comme hier, le SL reste animé par un puissant moteur : la passion, perceptible dans une expérience de conduite inédite, une sécurité et un confort au plus haut niveau, mais aussi dans la réflexion menée sur la conduite autonome et sur une route plus sûre dans le cadre du concept Mercedes-Benz Intelligent Drive.











## Le mythe montre son vrai visage.

Une vision de rêve sublimée par le kit carrosserie AMG (série). Les deux bossages qui ornent le capot laissent présager la puissance qui y est tapie. Le moteur V6 biturbo se surpasse une fois encore en franchissant la barre des 100 km/h en moins de cinq secondes. Au-delà, vous pouvez opter pour le V8 qui libère en même temps qu'une sonorité profonde sa puissance de 335 kW (455 ch) et son couple maxi de 700 Nm.



A silver Jaguar SL is shown from a side-rear perspective, driving on a light-colored road. The car is positioned on the right side of the frame. In the background, a large, curved concrete archway spans the road. Beyond the arch, there are some industrial buildings and a clear blue sky. The overall scene is bright and modern.

## Sous ses roues, l'asphalte se transforme en légende.

Laissez-vous aller à la beauté des courbes, à l'enchantement des tracés irréguliers qui grimpent depuis le bord de mer, à la surface sans aspérités de l'asphalte en ville. La suspension active ABC (option) fait preuve d'une agilité fascinante en toutes situations, aussi bien en conduite dynamique en virage que lors de trajets détendus à allure modérée. Les cinq programmes de conduite DYNAMIC SELECT procurent des sensations de conduite à la carte. Conduite axée sur le confort ou ultrasportive : vous pouvez décider des souvenirs que vous laissera le SL.









## Furtif comme un rêve.

Rétrograder, monter en rapport, accélérer. Il vous reste à peine le temps de prendre une inspiration. La boîte automatique 9G-TRONIC ne perd pas une seconde. Rapide et précise, elle transmet sans l'interrompre la puissance du moteur. Si discrète aussi, que vous remarquerez à peine sa présence.

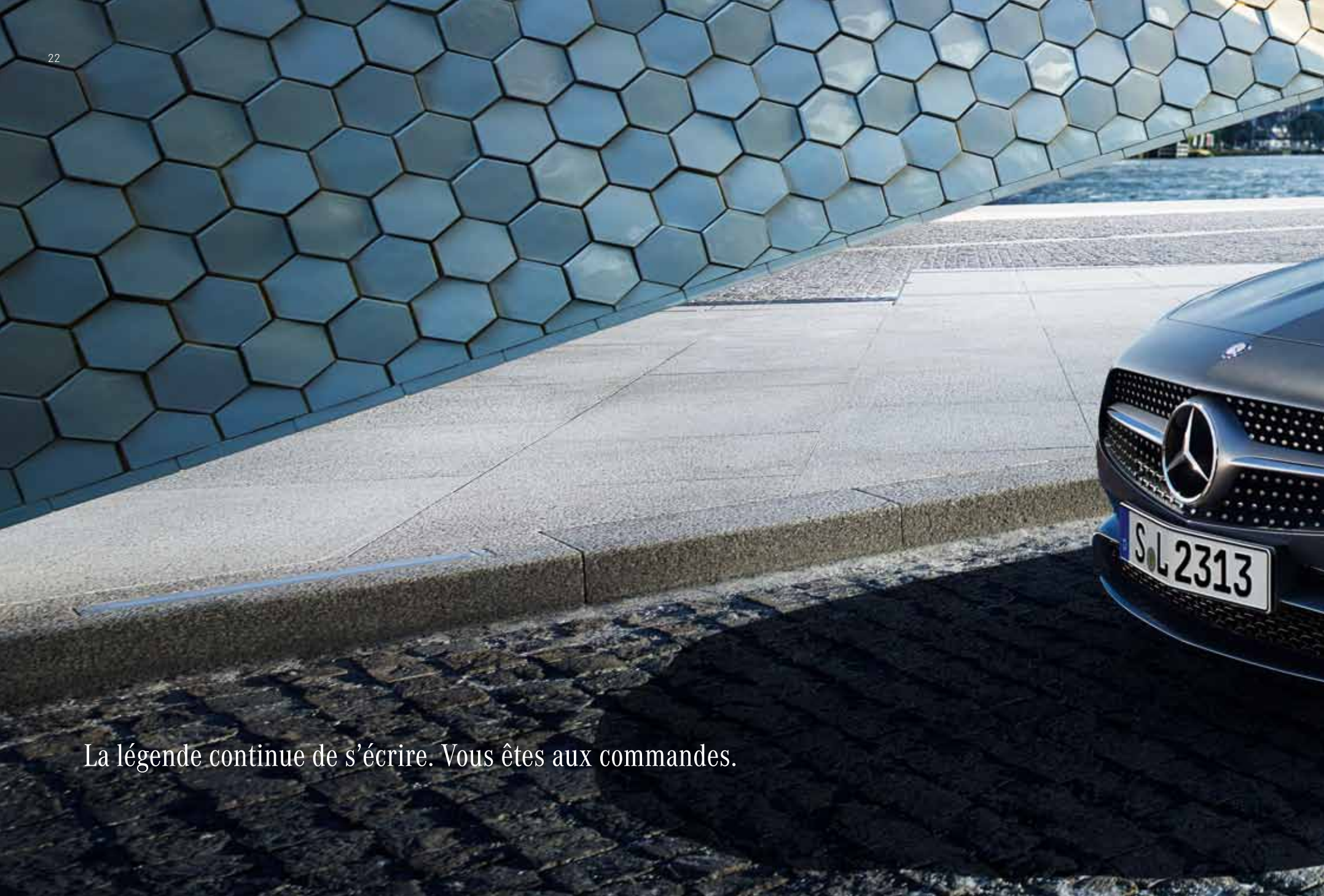




Le Roadster SL : vous devinez son dynamisme et sa puissance, vous pressentez le plaisir de conduire authentique au volant de cette sportive pleine de tempérament. Il est temps de découvrir l'ergonomie dont se pare la performance : les sièges sport aux contours appuyés et le nouveau volant sport multifonctions avec palettes de commande de boîte. Vos doigts pilotent la progression, votre passion montre la voie.







La légende continue de s'écrire. Vous êtes aux commandes.







Mercedes *me*

## Notre prochaine grande innovation sera signée de votre nom.

Sur **[www.mercedes.me](http://www.mercedes.me)**, découvrez nos nouveaux services, produits et expériences qui, nous l'espérons, sauront susciter votre enthousiasme, vous inspirer et vous surprendre. Découvrez également nos boutiques Mercedes me à Hambourg, Milan, Tokyo ou encore Hong Kong.







## Mercedes me. Bienvenue dans votre univers Mercedes-Benz.

A vos questions d'aujourd'hui, Mercedes-Benz apporte une réponse nouvelle : Mercedes me, votre sésame pour l'univers fascinant et personnalisé de Mercedes-Benz. Un univers évolutif qui vous permettra d'accéder à des prestations innovantes et personnalisées dans les domaines de la mobilité, de la connectivité, des services et du financement, ainsi qu'à des événements en relation avec la marque. Une réponse nouvelle, simple et moderne : **[www.mercedes.me](http://www.mercedes.me)**

Rejoignez-nous sur votre smartphone, votre tablette ou votre PC pour créer ensemble le monde de demain. Partout et à tout moment.

**Mercedes me connect** interface le conducteur et son véhicule. Mais ce n'est pas tout : Mercedes me connect regroupe les services essentiels qui permettent, entre autres, de bénéficier automatiquement d'une assistance en cas de panne ou d'accident, et les services Remote Online grâce auxquels vous pouvez régler certains paramètres de votre véhicule par l'intermédiaire de votre smartphone.



**Mercedes me finance** vous propose de nombreuses solutions pour accéder à la voiture de vos rêves. Mercedes-Benz Financial Services s'engage à trouver avec vous la formule de location avec option d'achat, de crédit, de location longue durée ou encore d'assurance, la mieux adaptée à vos besoins. Grâce à nos solutions locatives, vous pouvez conduire les modèles les plus récents de la gamme Mercedes. Vous profitez d'une flexibilité maximale en ne payant que l'utilisation de votre véhicule et ce, sur la base de mensualités très intéressantes. Grâce à nos offres de financement, vous pouvez acquérir votre nouveau véhicule Mercedes-Benz à des conditions parfaitement adaptées à votre budget, qui vous laissent la liberté de verser un apport modulable à la mise en place du financement, et vous permettent de fixer vous-même la durée de location, de 13 à 72 mois. Nos formules d'assurance personnalisées vous proposent une protection fiable à des conditions intéressantes, adaptée à votre budget et à votre véhicule.

**Mercedes me inspire** vous permet de vivre des événements en relation avec la marque et d'établir une forme de dialogue, source d'inspiration. Nous souhaiterions que vous participiez en partageant vos idées afin de pouvoir vous proposer en permanence les meilleures solutions. Pour ce faire, nous vous invitons à rejoindre la communauté Mercedes me inspire et à profiter d'offres et d'expériences allant bien au-delà des thématiques automobiles classiques, notamment dans les domaines de l'événementiel, des voyages et de l'art de vivre.

**Mercedes me move** vous permet d'accéder à notre solution de mobilité intelligente. Profitez du plaisir unique de conduire la Mercedes de vos rêves, le temps d'une journée, d'une semaine, d'un mois... avec Mercedes-Benz Rent.

**Mercedes me assist** facilite considérablement l'entretien de votre véhicule. Avec Mercedes me assist, vous pouvez choisir en ligne le réparateur Mercedes-Benz le plus proche et organiser en quelques clics votre rendez-vous. Le carnet d'entretien numérique vous permettra de consulter à tout moment les travaux de maintenance réalisés sur votre véhicule. Vous pourrez le consulter en ligne dès le lendemain de la révision. Outre les derniers travaux, vous pouvez également accéder à l'historique complet ainsi qu'aux intervalles de révision de votre véhicule et, si nécessaire, imprimer ces informations.





## Un service parfaitement adapté à votre Mercedes.

L'acquisition d'une Mercedes vous permet également de bénéficier d'un partenariat exclusif et inestimable avec Mercedes-Benz. Vos avantages : tranquillité d'esprit, sécurité et indépendance. Il n'a jamais été aussi rassurant de rouler en Mercedes-Benz.

**Le meilleur pour votre Mercedes.** Personne ne connaît votre Mercedes aussi parfaitement que les spécialistes de nos ateliers Mercedes-Benz. Notre vaste gamme de prestations de service et nos exigences élevées en termes de qualité permettent à votre véhicule de toujours rester dans un état impeccable. Pour y parvenir, nous utilisons exclusivement des outils spéciaux et pièces d'origine Mercedes-Benz.

**Le meilleur pour vous.** Partez l'esprit serein dès les premiers kilomètres grâce à nos Contrats Service Mercedes-Benz sur mesure. Ceux-ci vous garantissent sur le long terme une sécurité de planification, un contrôle permanent des coûts grâce à des mensualités fixes et une transparence maximale des coûts. Ils vous offrent par ailleurs une protection optimale contre d'éventuels frais supplémentaires à l'atelier.

**Le meilleur pour votre mobilité.** Les prestations d'assistance Mercedes-Benz Mobilo<sup>1</sup> vous permettent de voyager l'esprit tranquille dans toute l'Europe – même en cas de panne, d'accident, de petit incident ou d'acte de vandalisme. Mobilo vous donne notamment droit à une assistance sur place, un véhicule de remplacement, un service de remorquage ou une nuit à l'hôtel. La garantie mobilité est valable pendant deux ans à compter de la date de première mise en circulation et peut être prolongée pendant une durée maximale de 30 ans. A tout moment, vous pouvez nous joindre gratuitement dans toute l'Europe au 00800 1 777 7777<sup>2</sup>.

### ➤ EN SAVOIR PLUS

Pour obtenir toutes les informations sur les Contrats Service Mercedes-Benz, rendez-vous sur

**[www.mercedes-benz.com/servicevertraege](http://www.mercedes-benz.com/servicevertraege)** – ou demandez à votre distributeur Mercedes-Benz d'élaborer pour vous une offre personnalisée.

<sup>1</sup> Nos conditions générales s'appliquent. La période de validité se prolonge jusqu'à la révision obligatoire suivante après chaque opération de service effectuée chez l'un de nos partenaires SAV Mercedes-Benz agréés – pour une durée maximale de 30 ans à compter de la date de première mise en circulation. <sup>2</sup> A l'étranger, des frais liés à l'itinérance peuvent être facturés.



## Que serait le sport automobile sans Mercedes-Benz ?

Le premier véhicule à avoir remporté une course automobile était animé par un moteur Daimler. La première Mercedes était une voiture de course. Et que dire des légendaires Flèches d'Argent ? Elles sont désormais mythiques. L'engagement de Mercedes-Benz dans le monde du sport repose sur une longue tradition. Le sport automobile est aujourd'hui encore très présent dans l'esprit de la marque et se devine dans chaque modèle à l'étoile. Revivez cette histoire absolument unique comme si elle datait d'hier : en visitant le musée Mercedes-Benz de Stuttgart.

### EN SAVOIR PLUS

Découvrez ce qui fait bouger le monde depuis plus de 130 ans et embarquez pour un voyage dans le temps à la découverte de l'histoire de l'automobile à travers la visite du musée Mercedes-Benz. Plus de 1 500 pièces exposées sur une surface de 16 500 m<sup>2</sup> parmi lesquelles des reliques uniques comme la plus ancienne Mercedes datant de 1902 ou encore les légendaires modèles à portes papillon. Bienvenue dans le lieu de toutes les innovations :

[www.mercedes-benz.com/museum](http://www.mercedes-benz.com/museum) (en anglais)



## Que serait Mercedes-Benz sans le sport automobile ?

Le 3 juin 1934 marque la naissance du mythe des Flèches d'Argent à l'occasion de la course internationale de l'Eifel sur le Nürburgring. Saison 2015 de Formule 1 : l'écurie d'usine MERCEDES AMG PETRONAS et ses Flèches d'Argent ne dérogent pas à la tradition. L'engagement sans faille de la marque est récompensé par l'impressionnant doublé de la saison : l'écurie remporte les titres de Champion du Monde des Constructeurs et de Champion du Monde des Pilotes. Mais les victoires de la marque ne se limitent pas aux circuits. Chaque kilomètre parcouru nous permet de faire avancer le développement de la technologie hybride pour la production en série.

### EN SAVOIR PLUS

Suivez-nous et vivez la fascination de la Formule 1.

<http://www.facebook.com/MercedesAMGF1>

<http://twitter.com/MERCEDESAMGF1>

<http://www.youtube.com/user/MERCEDESAMGPETRONAS>

<http://plus.google.com/+Mercedesamgf1/posts>

<http://instagram.com/MercedesAMGF1#>

<http://www.MercedesAMGF1.com>



MERCEDES AMG PETRONAS F1 W06 Hybrid, saison 2015.



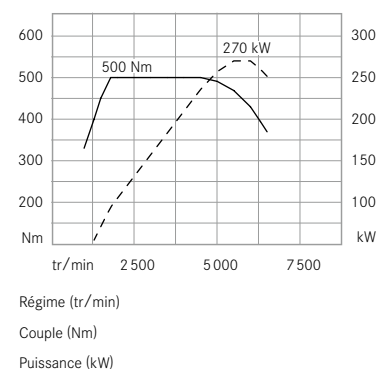


## La performance qui anime votre enthousiasme.

Dynamiques et généreux dans les reprises, les moteurs du Nouveau SL procurent des sensations intenses. Le moteur essence 6 cylindres qui anime le **SL 400** développe une puissance de 270 kW (367 ch) et un couple maxi de 500 Nm – des valeurs impressionnantes disponibles dès les bas régimes. Les mesures d'allègement systématiques, la suralimentation par turbocompresseur, l'injection directe d'essence à jet dirigé via des injecteurs piézoélectriques précis de même que les arbres à cames d'admission et d'échappement à calage variable garantissent une consommation limitée pour une puissance en hausse. Le **SL 500** mobilise 335 kW (455 ch) et 700 Nm. La suralimentation biturbo avec interrefroidissement offre d'énormes réserves de couple. Et une sérénité absolue dans toutes les situations de conduite.

Les deux moteurs à 6 et 8 cylindres proposent, de série, la **fonction d'arrêt-redémarrage Stop/Start ECO**. Celle-ci permet d'économiser du carburant aux feux rouges et dans les bouchons et de limiter ainsi les nuisances à l'environnement, sans compromis en termes de qualité de conduite et de dynamisme.

**SL 400 V6**





## La centrale de commande des émotions les plus intenses. 9G-TRONIC.

Le SL transforme la puissance en mouvement avec une légèreté déconcertante. Cette maîtrise lui vaut sa renommée. Pour ce faire, il exploite tous les raffinements de la **boîte de vitesses automatique 9G-TRONIC**. Avec ses neuf rapports avant, la boîte 9G-TRONIC garantit une efficacité, un confort et un dynamisme hors pair. Il s'agit de la première boîte de vitesses automatique au monde dotée de 9 rapports et d'un convertisseur de couple hydrodynamique dans le segment haut de gamme. La plage de démultiplication étendue permet d'abaisser le niveau de régime. Ainsi, à performances égales, le confort s'améliore et les bruits sont moindres. La réduction des sauts de régime entre les vitesses et des changements de rapport plus rapides accentuent la spontanéité et l'agilité. La boîte 9G-TRONIC se distingue aussi par des passages de rapports tout en douceur et pratiquement imperceptibles. Dans la mesure où elle est capable de sauter plusieurs rapports à la fois, elle autorise des rétrogradages multiples garantissant des reprises rapides et vigoureuses.

### TECHNOLOGIES DE PROPULSION

Le conducteur peut modifier la position de la boîte (R, N ou D) avec le **levier sélecteur** ergonomique **DIRECT SELECT** placé sur la console centrale. Pour sélectionner la position de stationnement (P), il suffit d'appuyer sur la touche P placée sur la console centrale, devant le levier sélecteur.

Le **TEMPOMAT avec limiteur** garantit une conduite détendue et économique, notamment sur les longs trajets. Outre la vitesse de croisière souhaitée, il est possible de programmer une vitesse maxi afin, notamment, de respecter les limitations de vitesse en toute sécurité.





## Un train de roulement révolutionnaire. Avec un fort penchant pour une agilité exacerbée.

La suspension active ABC (Active Body Control) disponible en option réussit le tour de force de concilier un confort de marche élevé et une dynamique de marche optimisée. Equipée de quatre jambes de force hydrauliques, elle limite à la fois les mouvements de cabrage et de plongée au démarrage et au freinage ainsi que les mouvements de roulis en courbe. Modèle sportif de haute volée, le SL ne décolle jamais du sol. L'amortissement efficace garantit un confort de haut niveau, même en conduite sportive.

A vitesse élevée, l'assiette du véhicule s'abaisse automatiquement afin d'améliorer la tenue de route. Le réglage « Curve » procure des sensations de conduite exceptionnelles : il inverse les mouvements naturels de roulis – comme dans la technique de virage coupé en ski – et le SL s'incline élégamment dans les courbes. Sur route secondaire comme sur autoroute, cette fonction d'inclinaison active dans les virages se traduit par des sensations inédites au volant et par un confort renforcé. Et un plaisir de conduite sans limites.



## DYNAMIC SELECT. Son nom est tout un programme.

Avec DYNAMIC SELECT, il suffit d'appuyer sur le contacteur de la console centrale pour sélectionner son style de conduite : confortable, sportif, très sportif, efficient ou personnalisé. Des paramètres tels que les caractéristiques du moteur, de la boîte de vitesses, du train de roulement et de la direction sont adaptés au programme de conduite choisi. Le réglage standard (mode « Confort ») correspond à un comportement routier équilibré et optimisant la consommation. Le programme de conduite « Sport » offre une agilité et un dynamisme accrus grâce à des caractéristiques de direction plus dynamiques, un réglage sportif et ferme du train de roulement, des montées en régime spontanées et des points de passage des rapports modifiés.

Le mode « Sport Plus » décuple encore la sportivité du véhicule grâce à un réglage encore plus dynamique du train de roulement et de la chaîne cinématique. La fonction Stop/Start ECO est désactivée. Le programme de conduite « Eco » est conçu pour maintenir la consommation de carburant à un niveau aussi bas que possible. Il prévoit une adaptation de la loi d'accélération et des points de passage des rapports ainsi qu'un ajustement de la puissance d'équipements tels que les sièges chauffants, la lunette arrière dégivrante ou la climatisation. Le programme « Individuel » propose un réglage encore plus personnalisé des différents paramètres.

### TRAIN DE ROULEMENT ET DIRECTION

Le **train de roulement à pilotage électronique avec système d'amortissement adaptatif** renforce le confort et le plaisir de conduire. La courbe caractéristique de l'amortissement évolue de manière progressive et continue afin d'adapter parfaitement la force d'amortissement à la vitesse momentanée et à l'état de la chaussée.

La **direction paramétrique** améliore le confort de la direction assistée asservie à la vitesse grâce à une démultiplication variable en fonction de l'angle de braquage. Le véhicule présente du même coup une plus grande agilité sur les routes sinueuses et profite d'une meilleure tenue de trajectoire en ligne droite. Résultat : des mouvements de braquage et des efforts au volant réduits lors des manœuvres et du stationnement.



## En route vers de nouveaux horizons. Mercedes-Benz Intelligent Drive.

Notre moteur : la vision d'une conduite autonome et d'une route plus sûre. Nous avons regroupé le concept sous la notion **Mercedes-Benz Intelligent Drive**. Que signifie-t-elle concrètement ? Equipé du Pack d'assistance à la conduite Plus, le SL exploite une caméra stéréo multifonctions et des capteurs radars pour appréhender son environnement de manière plus poussée, plus précise et plus rapide. Des algorithmes intelligents et des calculateurs puissants évaluent les informations fournies afin de détecter et de situer dans l'espace des véhicules précédant la voiture, arrivant en sens inverse ou venant de la gauche ou de la droite, mais aussi des piétons ainsi que différents types de panneaux de signalisation routière et de marquages au sol.

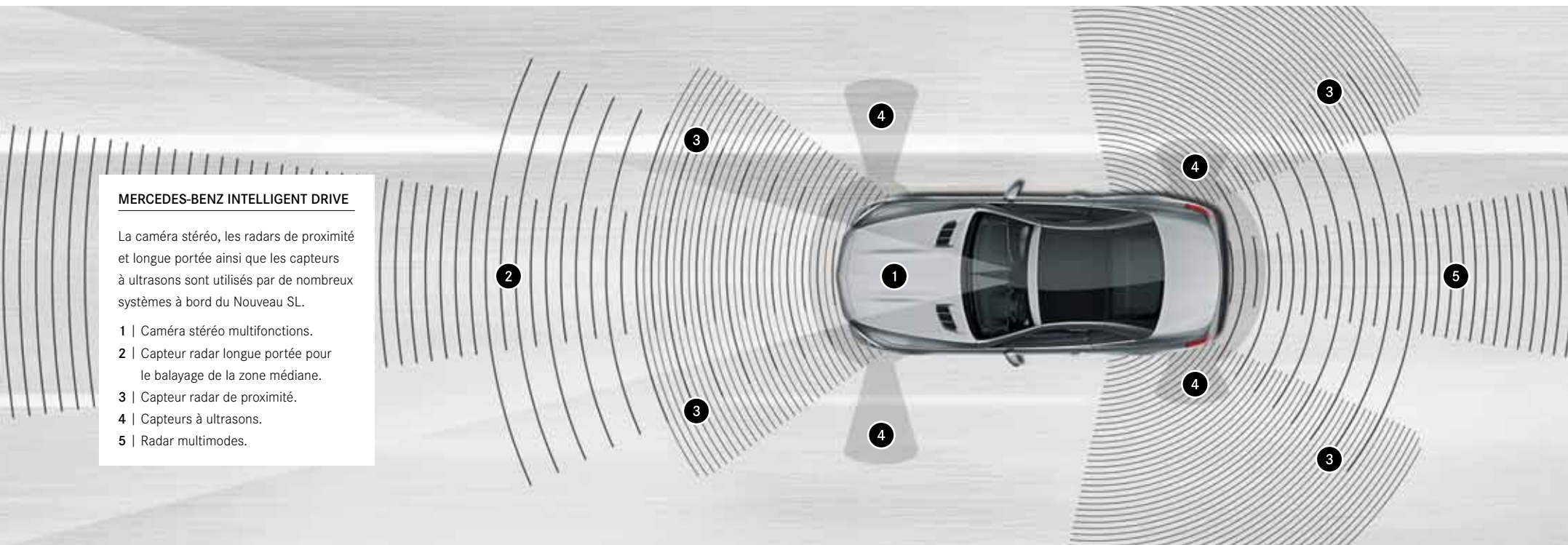
### EN SAVOIR PLUS

Toutes les informations concernant **Mercedes-Benz Intelligent Drive** sur votre ordinateur, votre tablette ou votre smartphone disponibles à l'adresse [www.mercedes-benz-intelligent-drive.com](http://www.mercedes-benz-intelligent-drive.com)

#### MERCEDES-BENZ INTELLIGENT DRIVE

La caméra stéréo, les radars de proximité et longue portée ainsi que les capteurs à ultrasons sont utilisés par de nombreux systèmes à bord du Nouveau SL.

- 1 | Caméra stéréo multifonctions.
- 2 | Capteur radar longue portée pour le balayage de la zone médiane.
- 3 | Capteur radar de proximité.
- 4 | Capteurs à ultrasons.
- 5 | Radar multimodes.



## Pack d'assistance à la conduite Plus. Moins de risques.

Intervenir si nécessaire. Ne pas agir lorsque cela est possible. Le Pack d'assistance à la conduite Plus (option) inclut aussi la sérénité au volant. Il associe des systèmes de sécurité et d'aide à la conduite qui assistent le conducteur, réduisent les risques d'accident et améliorent la protection des occupants et des autres usagers de la route. Le pilote automatique de régulation de distance avec **pilote automatique directionnel** aide le conducteur à maintenir une distance de sécurité par rapport au véhicule qui précède et à garder le cap au centre de sa voie. Le **freinage d'urgence assisté actif avec fonction carrefour** peut limiter les risques de télescopage sur la route et d'accident aux intersections de même que les collisions avec les piétons.

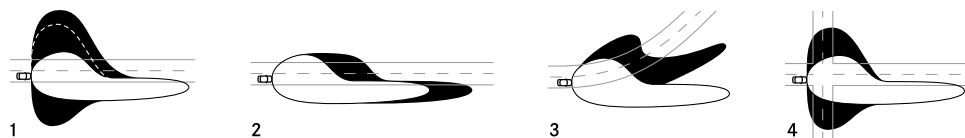
L'**avertisseur de franchissement de ligne actif** intervient lorsque le véhicule quitte involontairement sa voie. Il alerte alors le conducteur en déclenchant des vibrations sensibles au niveau du volant. En l'absence de réaction, le système peut, dans une deuxième étape, ramener le véhicule sur sa trajectoire par le biais d'interventions de freinage ciblées. Enfin, **PRE-SAFE® PLUS** enrichit le système de protection préventive des occupants **PRE-SAFE®** de différentes mesures activées en cas de risque de collision par l'arrière.





## Pleins feux sur les performances.

Les **projecteurs à LED** au nouveau design plus dynamique brillent par leur esthétisme et leur technicité. De jour comme de nuit, leur design percutant reste dans la tradition Mercedes-Benz en dévoilant aux regards une technologie à la fois raffinée et performante. L'Intelligent Light System à LED se distingue par une faible consommation énergétique doublée d'une longue durée de vie. Surtout, il contribue à renforcer la visibilité et la sécurité. Tout comme l'éclairage adaptatif qui, en optimisant l'éclairage latéral, améliore la sécurité aux intersections, ou encore l'éclairage actif dans les virages. Priorité à la sécurité encore en feux de croisement sur autoroute et route secondaire, avec un ajustement automatique de l'éclairage en fonction des conditions de luminosité et de conduite.



### INTELLIGENT LIGHT SYSTEM A LED

L'**Intelligent Light System à LED** en détail : **1** | Sur les routes secondaires, l'accotement gauche est nettement mieux éclairé, notamment lorsque les feux antibrouillards sont allumés. **2** | La visibilité peut être améliorée jusqu'à 60 % sur autoroute. **3** | L'éclairage actif dans les virages renforce la sécurité en courbe. **4** | L'éclairage adaptatif améliore l'éclairage de la chaussée en augmentant l'intensité lumineuse du côté du changement de direction. L'éclairage antibrouillard optimisé évite dans une large mesure que le conducteur ne soit ébloui par la lumière réfléctée par le brouillard.

### LUMIERE !

L'**assistant de feux de route Plus** permet de circuler en permanence avec les phares allumés, sans pour autant éblouir les autres usagers de la route. Le conducteur, quant à lui, dispose toujours de la portée d'éclairage maximale des projecteurs. La fonction est active à partir de 30 km/h sur les routes sans éclairage.

Les **feux arrière à LED** ajoutent une signature esthétique originale et améliorent la sécurité du fait de leur grande réactivité.

# Jamais il n'a été aussi rassurant de rouler en Mercedes-Benz.

Nous avons été le premier constructeur automobile du monde à mettre au point un **Concept de Sécurité Intégrale**. Un concept destiné à prévenir les accidents, à réagir aux dangers de manière optimale et à minimiser les conséquences des collisions pour les passagers de la Mercedes comme pour les autres usagers de la route.

## POUR UNE CONDUITE PLUS SURE

Le **système de détection de somnolence ATTENTION ASSIST** accroît la sécurité de conduite, notamment lors des longs trajets et de la conduite de nuit. En analysant le comportement du conducteur au volant, il peut détecter les signes de fatigue excessive et le manque flagrant d'attention et prévenir le risque de micro-sommeil en déclenchant des signaux d'alerte visuels et sonores.

Encore perfectionné, l'**assistant de signalisation routière** (inclus dans l'option COMAND Online) intègre une fonction d'alerte contre-sens. Il est capable de détecter les limitations de vitesse, les sens interdits et les interdictions de dépasser de même que la fin de validité des panneaux, et d'afficher les informations à l'intention du conducteur. Si le véhicule s'engage dans une voie en sens interdit signalée par un panneau, le conducteur est alerté par des signaux visuels et sonores.

L'**avertisseur d'angle mort actif** peut avertir le conducteur de la présence de véhicules dans l'angle mort en cas de changement de file et contribuer, par des interventions de freinage unilatérales, à éviter une collision. Il est inclus dans l'option Pack d'assistance à la conduite Plus.

## SECURITE EN CAS DE DANGER

Le **système de protection des occupants PRE-SAFE®** est capable de détecter certaines situations critiques en amont et d'activer des mesures de prévention pour protéger les occupants, telles que la tension réversible des ceintures et la fermeture automatique des glaces latérales ouvertes.

Le **freinage d'urgence assisté actif** fait partie de la dotation de série du SL. Disponible en option, le **freinage d'urgence assisté actif avec fonction carrefour** est inclus dans le Pack d'assistance à la conduite Plus. Il alerte en cas de collision imminente, renforce un freinage d'urgence et peut même freiner de manière autonome au besoin. Grâce aux capteurs radars et à la caméra stéréo, le système peut détecter les véhicules roulant à faible vitesse, en décélération ou à l'arrêt ainsi que la circulation transversale dans les carrefours et les piétons évoluant dans la zone de danger. Dès qu'il détecte un danger, le système alerte le conducteur par des signaux visuels et sonores. Si le conducteur réagit et actionne la pédale de frein, le système augmente au besoin la force de freinage en fonction de la situation, jusqu'au freinage à fond si nécessaire. En l'absence de réaction du conducteur, le freinage d'urgence

assisté actif déclenche un freinage autonome – sauf dans un scénario où le véhicule circule dans un carrefour.

## SECURITE EN CAS D'ACCIDENT

Un système de protection performant est en mesure de réduire le risque de blessure pour les occupants et les autres usagers de la route. Le **capot moteur actif**, par exemple, se soulève automatiquement de quelques centimètres en cas d'impact grave, contribuant ainsi à protéger les piétons et les cyclistes. Les nombreux **airbags** peuvent protéger les occupants et diminuer le risque de blessures graves lors d'un accident.

## SECURITE APRES L'ACCIDENT

Pour les Mercedes-Benz, les premiers secours n'ont pas de secrets. Dans les situations d'urgence, le moteur s'arrête automatiquement, les feux de détresse et l'éclairage intérieur s'activent tandis que le verrouillage centralisé se débloque. Enfin, le **système d'appel d'urgence Mercedes-Benz** (selon pays), transmet les données de géolocalisation GPS et les informations clés relatives au véhicule.



## L'art raffiné de la conduite en cabriolet.

Pourquoi, si le soleil se montre capricieux, renoncer au plaisir de conduire votre SL décapoté ? Le chauffage de nuque **AIRSCARF** (option, série sur Mercedes-AMG SL 65) rend la conduite à ciel ouvert des plus agréables même lorsque les températures extérieures sont fraîches. Il forme une véritable écharpe au niveau des épaules et de la nuque du conducteur et du passager en insufflant de l'air chaud par des buses intégrées dans les appuie-tête. La température souhaitée peut être réglée sur trois niveaux. L'air est diffusé via des lamelles et réchauffé grâce à un élément chauffant. Un ventilateur régule ensuite le débit d'air. Celui-ci s'adapte automatiquement à la vitesse du véhicule. Le **pare-vent électrique** (option) offre par simple pression sur une touche une protection maximale contre les courants d'air lorsque le toit est ouvert. En marche comme à l'arrêt, le conducteur et le passager peuvent le déployer et le replier aisément en appuyant simplement sur un bouton disposé sous le repose-main de la console centrale. En position repliée, le filet disparaît complètement dans l'habillage de la partie arrière. Une fois la touche de commande actionnée, un moteur électrique déploie un cadre trapézoïdal tendu d'un filet à mailles fines qui protège les occupants des courants d'air.

Le **cache à positionnement automatique pour le coffre** démontre que le SL est toujours une légende à la pointe du progrès. Sur la version précédente, le cache séparant le coffre et le toit escamotable devait être positionné manuellement à l'ouverture et à la fermeture. La procédure est désormais automatique. Lorsque le cache se trouve en position supérieure de façon à offrir un volume du coffre accru, il se place automatiquement en position inférieure à l'ouverture du toit. Inversement, il se replace en position supérieure dès que le couvercle de coffre est ouvert. Le système garantit une sécurité élevée : en cas d'obstacle ou de manque de place dû à la présence de bagages, le cache s'immobilise automatiquement. Un message s'affiche alors sur le combiné d'instruments, invitant à fermer le cache de séparation. Avantage pratique : l'ouverture automatique du cache en position d'aide au chargement permet de charger le coffre sans avoir à déposer les bagages.





#### TOIT ESCAMOTABLE

Le SL allie le plaisir de conduite incomparable offert par un roadster avec la fonctionnalité au quotidien et le confort sonore d'un coupé. Une pression sur une touche suffit pour ouvrir ou fermer le toit escamotable en moins de 20 secondes. La procédure lancée au démarrage peut s'achever jusqu'à 40 km/h.





## La tête dans les nuages.

Avec le toit **MAGIC SKY CONTROL** (option), le conducteur et le passager peuvent savourer une vue imprenable sur le ciel, même toit fermé. Par simple pression sur une touche, la vitre électrochromatique de ce toit passe en quelques secondes d'une teinte foncée à un aspect transparent, ou inversement. Le niveau de coloration maximal réduit en outre nettement le réchauffement de l'habitacle. **MAGIC SKY CONTROL** s'active au moyen d'une touche logée sur le module de pavillon. Sous l'effet d'une tension électrique, les particules emprisonnées dans la structure en verre s'orientent de façon à laisser passer la lumière à travers la surface vitrée. Les occupants profitent alors d'une vue dégagée vers le ciel et d'un habitacle baigné d'une agréable lumière. A l'inverse, lorsqu'aucune tension ne s'applique, le verre s'obscurcit. Les particules s'orientent de manière aléatoire et empêchent le passage des rayons lumineux.

### CONFORT INTERIEUR

Le **toit escamotable panoramique** avec store (série sur Mercedes-AMG SL 65) vous permet d'admirer les perspectives grandioses offertes par un roadster tout en profitant du confort d'un coupé. Le vaste élément en verre intégré dans le toit permet de savourer une vue dégagée vers le haut. Il est complété par un store à commande manuelle afin de protéger l'habitacle en cas de fort ensoleillement.

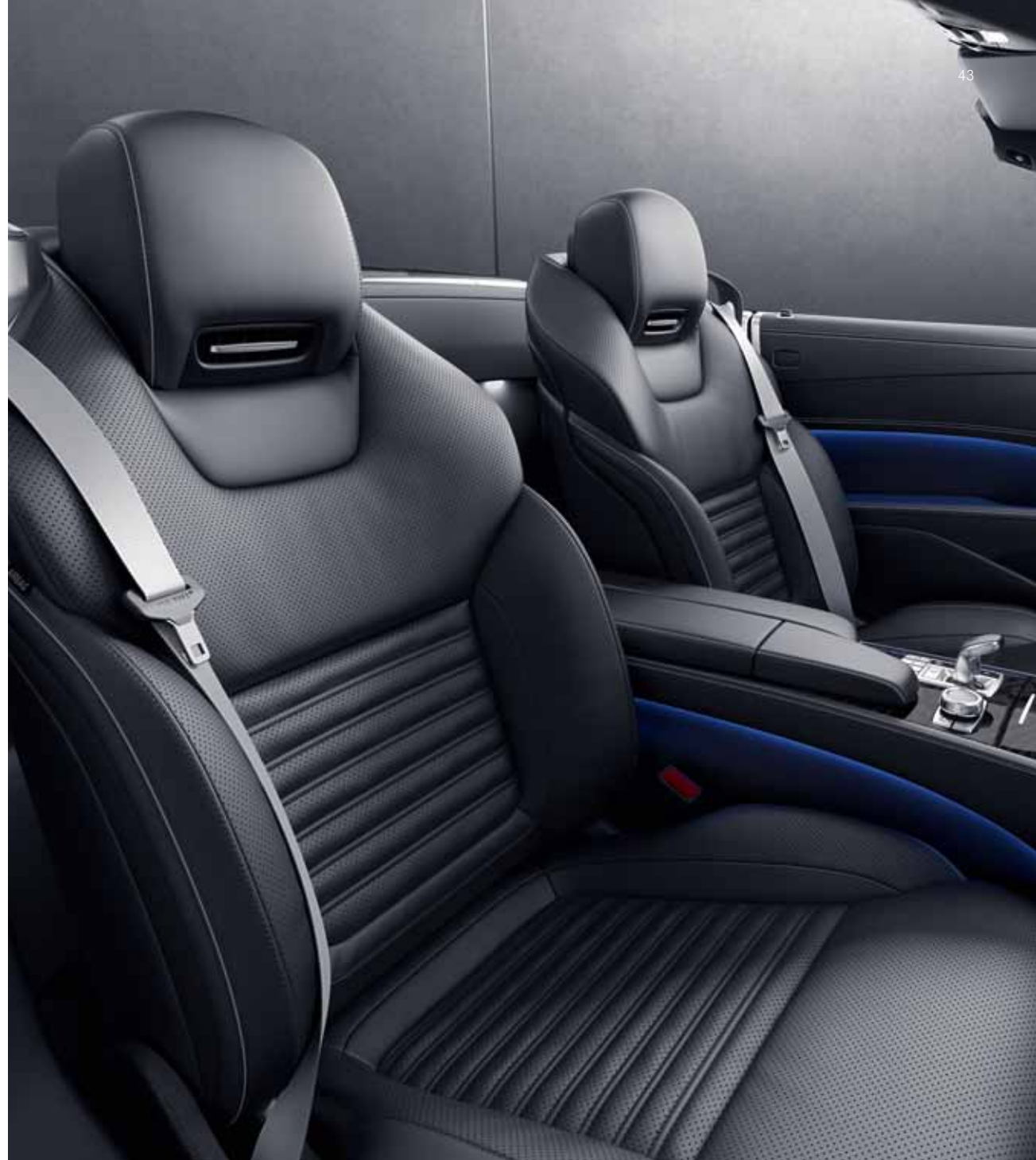
## Aux premières loges.

Le **Pack Sièges multicontours actifs** (option) dispense un confort exclusif. Les sièges multicontours actifs avec fonction de massage et fonction dynamique intègrent des coussins d'air modulables qui garantissent un confort d'assise optimal et un excellent maintien latéral. Le conducteur et le passager avant peuvent ainsi adapter individuellement leur siège – de la profondeur d'assise aux joues latérales en passant par la position et l'amplitude du galbe du dossier. Un soutien lombaire renforce le maintien de la colonne vertébrale au niveau des reins. Pendant la marche, les joues latérales du dossier s'ajustent automatiquement et de manière dynamique en fonction des mouvements de la carrosserie afin de garantir un maintien encore accru en conduite sportive sur parcours sinueux. La fonction de massage réglable sur quatre niveaux est le gage d'une conduite détendue, en particulier sur les longs trajets.

### CONFORT D'ASSISE

Par temps froid, les **sièges conducteur et passager avant chauffants** (série) dispensent en quelques instants une chaleur bienfaisante. Trois niveaux de chauffage sont proposés pour chaque siège par simple pression sur une touche.

La ventilation active des **sièges climatisés** (option) abaisse rapidement la température de la surface des sièges jusqu'à un niveau agréable les jours de forte chaleur. Le chauffage de siège assure un effet cocooning des plus agréables en hiver.







## Il réfléchit les rayons du soleil et reflète votre bon goût.

L'habitacle affiche une ergonomie irréprochable qui séduira tant le conducteur que le passager avant. Il en émane aussi cette ambiance et cet esthétisme si particuliers qui ravissent ses occupants. Le SL est habillé de série d'une sellerie cuir déclinée en plusieurs coloris et d'inserts décoratifs en aluminium ou, au choix, de boiseries exclusives. Disponibles en option, d'autres versions de garnitures en cuir à capitons longitudinaux ou transversaux, associées à des inserts exclusifs, répondent aux attentes les plus élevées. Sont proposés par exemple une sellerie cuir gris cristal/noir et des inserts en frêne noir brillant, une sellerie en cuir Nappa Etendu marron cuir/noir ou porcelaine/noir associée à des inserts en aluminium clair façon carbone ou en peuplier marron clair soyeux mat. Cette sellerie qui capte tous les regards et joue avec les rayons du soleil propose bien entendu un confort d'assise parfait.

### POINTS FORTS AMENAGEMENT INTERIEUR

---

**Sellerie cuir** déclinée en quatre coloris (série)

---

**Volant sport multifonctions** en cuir Nappa, avec méplat dans la partie inférieure et habillage d'airbag en cuir Nappa (série)

---

**Inserts décoratifs en aluminium clair façon carbone**, option sans majoration de prix, boiseries en option sans majoration de prix à partir du modèle V8

---

**Lever sélecteur DIRECT SELECT** et **palettes de commande au volant DIRECT SELECT** pour la boîte 9G-TRONIC, **DYNAMIC SELECT** avec cinq programmes de conduite (série)

---

**Cache à positionnement automatique pour le coffre** (série)

---

Pour la France, veuillez vous reporter au tarif en vigueur afin de connaître le détail des garnitures en cuir.







## Une composition fascinante.

SL et Bang & Olufsen®, la rencontre de l'excellence. Le système de sonorisation Surround haut de gamme **Bang & Olufsen BeoSound AMG** (série sur Mercedes-AMG SL 65) a été développé spécialement pour le SL. Douze haut-parleurs hautes performances et un amplificateur ICEpower d'une puissance totale de 1 020 W avec processeur de signal numérique (DSP) assurent une acoustique sur mesure. Des solutions novatrices permettent une restitution sonore limpide et précise à bord du véhicule. Le processeur de signal numérique (DSP) permet ainsi de procéder à différents réglages, tandis que les haut-parleurs d'aigus à lentille acoustique recréent une scène virtuelle devant les passagers. Le design très qualitatif des haut-parleurs d'aigus éclairés ou les grilles de haut-parleurs haut de gamme en aluminium viennent parfaire l'expérience sonore.

### POINTS FORTS INFODIVERTISSEMENT

Les composants techniques du **système de sonorisation Surround Harman Kardon® Logic 7®** (option) sont soigneusement harmonisés. Onze haut-parleurs hautes performances et une puissance totale de 600 W garantissent un son surround authentique et époustouflant à toutes les places, en mode stéréo comme en mode 5.1 multicanal.

**Haut-parleurs à technologie Frontbass** – les trois systèmes de sonorisation proposés sur le SL disposent de la technologie Frontbass. Doté de huit haut-parleurs, le système de sonorisation de série garantit une excellente qualité d'écoute et une répartition équilibrée même à ciel ouvert. Les haut-parleurs de basses sont intégrés dans la caisse brute et utilisent le volume des longerons comme caisse de résonance pour une restitution exceptionnelle des basses.

# En route pour un monde connecté.

Navigation, téléphone, audio, vidéo, Internet... Avec le système de commande et d'affichage **COMAND Online\***, ces fonctions, et bien d'autres encore, sont sous les yeux et à portée de main du conducteur. L'affichage s'effectue sur un écran média couleur haute résolution de 17,8 cm. L'utilisation est simple et intuitive. Le système de navigation par disque dur, très rapide et équipé d'un affichage cartographique topographique réaliste, vous mène à destination sans stress. En liaison avec un téléphone portable compatible, il est possible de consulter des sites Internet à l'arrêt et d'utiliser librement pendant le voyage des applications Mercedes-Benz dédiées telles que la recherche de destinations spéciales, la météo ou les webradios.

## AUTRES POINTS FORTS

Le service **Live Traffic Information** (inclus dans COMAND Online\*) permet de recevoir des informations précises et actuelles sur l'état du trafic afin d'optimiser la navigation dynamique du véhicule et de calculer avec plus de précision les heures d'arrivée. Le transfert des données s'effectue au moyen d'un module de communication via une connexion Internet mobile.

**Téléphonie confort** – les téléphones portables peuvent être connectés de manière très conviviale au dispositif mains libres embarqué (compatible HD Voice) via une interface universelle située dans l'accoudoir. Pour ce faire, le téléphone portable est tout simplement posé sur un support adapté au modèle, disponible en accessoire.

**L'éclairage d'ambiance** dans les tons rouge solaire, bleu polaire et blanc polaire met en scène la console centrale, les accoudoirs et le plancher. Il crée une ambiance lumineuse unique à bord du véhicule.

\* Voir au dos du présent document.







## Le Pack AMG Line. Le SL en tenue de sport.

Equipé du kit carrosserie AMG, le SL adopte un code très sportif pour son rendez-vous avec le soleil. Le Pack AMG Line (option) souligne encore la silhouette athlétique du roadster.

### AMG PUR

Découvrez toute la fascination des modèles AMG à partir de la page 56.

Pour la France, veuillez vous reporter au tarif en vigueur afin de connaître le détail des garnitures en cuir.

### POINTS FORTS KIT CARROSSERIE AMG EXTERIEUR (SERIE)

Jupe avant AMG avec insert spécifique au niveau du pare-chocs

Grille de calandre diamant chromée, lamelle finition argent iridium mat et insert finition chrome brillant

Jupe arrière AMG façon diffuseur, dans le ton carrosserie, avec sorties d'air latérales

Habillages de bas de caisse AMG

### POINTS FORTS PACK AMG LINE EXTERIEUR

Jantes alliage AMG 48,3 cm (19") à 5 branches finition gris titane/naturel brillant

Disques de frein perforés à l'avant et à l'arrière, étriers de frein (à l'avant) et plaquettes (à l'arrière) peints en gris et frappés du monogramme « Mercedes-Benz »

Train de roulement sport à suspension et amortissement plus fermes, surbaissé de 10 mm

Sonorité moteur sportive, réglable au moyen des programmes de conduite sur la motorisation V6



Dans l'habitacle, le Pack AMG Line met en valeur le tempérament du roadster, axé sur la performance. Il prévoit des sièges sport habillés de cuir en plusieurs versions, des capitonnages longitudinaux spécifiques et un volant sport multifonctions à trois branches ; gainé de cuir Nappa, il dispose d'un méplat dans la partie inférieure et garantit une excellente prise en main.

#### POINTS FORTS PACK AMG LINE INTERIEUR

Volant sport multifonctions à 3 branches en cuir Nappa avec surpiqûre contrastée grise

Sièges au design spécifique à capitons longitudinaux, habillés de cuir, de cuir Nappa ou de cuir Nappa Etendu ; cuir perforé dans le ton noir et passepoil blanc platine perle *designo* sur les accoudoirs des contre-portes, la console centrale, les joues latérales des sièges et les appuie-tête

Inserts décoratifs en aluminium clair ou foncé à stries longitudinales

Combiné d'instruments dans le design « drapeau à damier »

Ciel de pavillon noir

Ciel de pavillon en microfibre DINAMICA noire (uniquement en liaison avec le cuir Nappa Etendu, pas en liaison avec le coloris de garniture beige gingembre/marron expresso)

Tapis de sol AMG en velours avec inscription « AMG »





## Le Pack Sport Black AMG. Noir stylé.

Basé sur le Pack AMG Line, le Pack Sport Black AMG (option) mise sur des éléments de design en finition noir brillant qui accentuent le caractère entier et expressif du SL.

### POINTS FORTS EXTERIEUR

---

Jantes alliage AMG 48,3 cm (19") multibranches finition noir brillant/naturel brillant (option)

---

Splitter avant finition noir brillant

---

Rétroviseurs extérieurs finition noir brillant

---

Insert diffuseur de la jupe arrière dans le ton noir brillant

---



## La fascination *designo*.

Le programme *designo* (option) s'adresse aux clients les plus exigeants en quête d'exclusivité. La sélection haut de gamme de selleries, telles que le cuir Etendu *designo*, ou d'inserts décoratifs réalisés avec le plus grand soin, en laque noire par exemple, rehaussent la sportivité du SL.

### POINTS FORTS *designo*

---

Trois tons carrosserie *designo*

---

Huit coloris d'aménagement intérieur *designo*, par exemple cuir Etendu *designo* blanc platine/noir et ciel de pavillon en cuir noir

---

Ciel de pavillon *designo* en six versions de coloris et matières

---



---

Inserts décoratifs *designo* en laque champagne, laque noire ou bambou naturel *designo*

---

Ceintures de sécurité *designo* dans le coloris rouge ou argent

---

Volant cuir *designo* bicolore

---





## Options.

Détails raffinés pour créer une ambiance à la carte ou solutions techniques pointues : le programme d'options recèle d'innombrables possibilités. Prenez quelques instants pour les découvrir dans ce catalogue, sur le tarif ou en ligne à l'adresse [www.mercedes-benz.fr](http://www.mercedes-benz.fr). Créez le SL à votre image.

### POINTS FORTS OPTIONS

Le **système d'essuie-glaces adaptatifs et chauffants MAGIC VISION CONTROL** offre au conducteur une visibilité maximale, même pendant le processus de balayage. Le liquide lave-glace est directement pulvérisé devant les balais d'essuie-glace et immédiatement évacué par balayage. Le dispositif de chauffage réduit efficacement le risque de gel.

**Volant multifonctions** en cuir et bois.

Le **Pack confort KEYLESS-GO** avec fermeture à distance du couvercle de coffre permet d'ouvrir, de démarrer et de verrouiller le véhicule en tout confort. Il suffit pour cela de porter la clé électronique sur soi. La fonction HANDS-FREE ACCESS permet une ouverture et une fermeture du coffre sans contact et entièrement automatique.

La **caméra de recul** facilite et sécurise nettement le stationnement en marche arrière et les manœuvres. Elle se déclenche automatiquement lorsque le conducteur engage la marche arrière et affiche sur l'écran média la zone située derrière le véhicule, complétée par des lignes de guidage dynamiques.

Pour la France, veuillez vous reporter au tarif en vigueur afin de connaître le détail des garnitures en cuir.

## Accessoires d'origine.

Comment s'approprier une icône ? En la parant d'accessoires d'origine sur mesure. Développés spécialement pour le SL, tous les accessoires répondent aux critères de qualité élevés propres à Mercedes-Benz. Découvrez la gamme sur [www.mercedes-benz.fr](http://www.mercedes-benz.fr), rubrique « Services – Accessoires »

### POINTS FORTS ACCESSOIRES

---

**Jante alliage à 5 branches** finition noir/naturel brillant, avec monte 225/35 R 19, monte 285/30 R 19 à l'arrière en option.

---

**Jante alliage à 5 branches** finition argent satiné mat/naturel brillant, avec monte 225/40 R 18, monte 285/35 R 18 à l'arrière en option.

---

**Bac de coffre** à bords plats en polypropylène résistant aux chocs et antidérapant. Convient au transport de denrées alimentaires.

---





54



40R



R82



11R 785



R70



R97



752 662



## Jantes.

Sous les roues du SL, l'asphalte se transforme en légende. Pour y entrer avec panache, faites votre choix parmi le vaste programme de jantes proposées. Élégantes ou résolument sportives, elles laisseront une impression durable à ceux qui les admirent.

### JANTES DE SERIE ET EN OPTION

40R Jantes alliage multibranches finition argent vanadium, avec monte 255/40 R 18

R70 Jante alliage à 5 doubles branches finition argent vanadium, avec monte 255/40 R 18 à l'avant et 285/35 R 18 à l'arrière

R82 Jante alliage à 5 branches finition noir brillant/naturel brillant, avec monte 255/35 R 19 à l'avant et 285/30 R 19 à l'arrière

R97 Jante alliage à 10 branches finition noir brillant/naturel brillant, avec monte 255/35 R 19 à l'avant et 285/30 R 19 à l'arrière

11R Jante alliage multibranches finition argent vanadium/naturel brillant, avec monte 255/35 R 19 à l'avant et 285/30 R 19 à l'arrière

752 Jante alliage AMG à 5 branches finition gris titane/naturel brillant, avec monte 255/35 R 19 à l'avant et 285/30 R 19 à l'arrière

785 Jante alliage AMG à 7 doubles branches finition gris titane/naturel brillant, avec monte 255/35 R 19 à l'avant et 285/30 R 19 à l'arrière

662 Jante alliage AMG à 7 doubles branches finition noir brillant/naturel brillant, avec monte 255/35 R 19 à l'avant et 285/30 R 19 à l'arrière (incluse dans le Pack Sport Black AMG)

788 Jante alliage AMG multibranches finition gris titane/naturel brillant, avec monte 255/35 R 19 à l'avant et 285/30 R 19 à l'arrière



788



799



657



606



659



658

606 Jante alliage AMG multibranches finition noir brillant/naturel brillant, avec monte 255/35 R 19 à l'avant et 285/30 R 19 à l'arrière (option du Pack Sport Black AMG)

799 Jante alliage AMG à 10 branches finition gris titane/naturel brillant, avec monte 255/35 R 19 à l'avant et 285/30 R 19 à l'arrière

659 Jante forgée AMG à 10 branches finition polissage céramique, avec monte 255/35 R 19 à l'avant et 285/30 R 20 à l'arrière

657 Jante forgée AMG à branches en Y finition gris titane/surface polie avec monte 255/35 R 19 à l'avant et 285/30 R 20 à l'arrière

658 Jante forgée AMG à branches en Y finition noir mat et rebord de jante brillant, avec monte 255/35 R 19 à l'avant et 285/30 R 20 à l'arrière

#### VOUS TROUVEREZ D'AUTRES JANTES

dans notre gamme d'accessoires. Vous pouvez obtenir des informations sur les accessoires d'origine Mercedes-Benz à l'adresse [www.mercedes-benz.fr](http://www.mercedes-benz.fr) (rubrique « Services - Accessoires ») ou directement auprès de votre distributeur Mercedes-Benz.



# Ciselés pour la performance. Le Mercedes-AMG SL 63 et le Mercedes-AMG SL 65.

Au-delà de ses modèles hautes performances et de ses voitures de sport, Mercedes-AMG délivre aussi une promesse. Celle d'un engagement total au service d'automobiles de pointe. Cette promesse permet de proposer des modèles d'exception à des clients qui comptent parmi les plus exigeants.

Les Mercedes-AMG SL 63 et SL 65 témoignent de notre ambition d'exploiter tout le potentiel insoupçonné de chaque seconde et de chaque mètre parcouru. Laissez-vous gagner par le déploiement de puissance souverain, la dynamique de marche exceptionnelle, l'esthétisme et l'élégance incomparables de voitures de sport authentiques qui, encore à l'arrêt, véhiculent le slogan qui préside à leur conception : Driving Performance – les performances au service d'une conduite d'exception.

Bienvenue dans l'univers d'AMG.









# DYNAMISME





## La puissance maîtrisée.

Lâché sur l'asphalte, le Mercedes-AMG SL 63 montre de quoi il est vraiment capable : susciter une énorme émotion. La caisse brute tout aluminium de 256 kg se déplace sous l'effet d'une puissance de 430 kW (585 ch) – des conditions parfaites pour des performances de pointe et une efficacité sans pareille. Le moteur V8 AMG biturbo de 5,5 litres accélère de 0 à 100 km/h en 4,1 secondes. La transmission est confiée à la boîte sport à 7 rapports SPEEDSHIFT MCT AMG avec fonction de double débrayage, associée au train de roulement sport AMG avec suspension Active Body Control. La boîte garantit des changements de rapport rapides. Avec ses cinq programmes de conduite, elle couvre un large éventail sport et confort. Pour parfaire la configuration : le différentiel autobloquant sur l'essieu arrière renforce la motricité, notamment dans les accélérations en sortie de virage. Le Mercedes-AMG SL 63 – précis et rigoureux, comme vous.





# Unique, fascinant.

Capot effilé, espace passagers très en retrait, empattement long – la silhouette du Mercedes-AMG SL 63 incarne à la perfection le langage stylistique AMG, avec des éléments emblématiques tels que les habillages de bas de caisse sportifs, des jantes forgées AMG à branches en Y en finition noir mat/naturel brillant ou encore le système de freinage composite hautes performances AMG avec disques perforés et ventilés. Un détail retient encore l'attention : le monogramme « V8-BITURBO » chromé argenté apposé sur les sorties d'air. Le Mercedes-AMG SL 63 – l'art de conduire.





A high-angle, close-up photograph of the interior of a Mercedes-AMG GT. The image captures the driver's side, showing the black leather-wrapped steering wheel with the Mercedes-Benz star emblem and 'AMG' branding. Behind the wheel, the instrument cluster features three analog gauges with red needles and a central digital display. The dashboard and center console are finished with black leather and carbon fiber trim. The center console includes a large infotainment screen displaying the 'AMG' logo, a climate control panel with circular vents, and a gear shifter with a leather boot. The overall aesthetic is one of luxury and performance.

# PERFECTION

## Tenue sur mesure.

Sportivité et élégance prédominent dans l'habitacle, à l'image du design extérieur. Les sièges sport AMG revêtus de cuir Nappa enveloppent le corps de leurs contours marqués et garantissent un maintien latéral parfait. Le combiné d'instruments AMG du poste de conduite présente en un coup d'œil toutes les informations importantes. La DRIVE UNIT AMG avec sélecteur DYNAMIC SELECT AMG donne accès à cinq programmes de conduite, y compris la fonction RACE START. Au contact du volant Performance AMG avec palettes de commande de boîte en aluminium, une conclusion s'impose : ce Mercedes-AMG SL 63 est fait pour vous.



# Charisme.



Le Mercedes-AMG SL 63, ou l'effet d'une foudroyante apparition. La face avant exprime puissance et détermination. L'impression se trouve encore renforcée par les bossages qui modèlent le capot, les blocs optiques qui s'étirent sur les flancs et le design de la calandre ornée d'une double lamelle chromée argentée. Le regard s'arrête sur les lignes expressives de la jupe avant qui intègre une bordure inférieure dans le ton noir brillant et des prises d'air grand format. Le déflecteur AMG marque d'un trait incisif les limites d'une poupe ramassée d'où surgissent un grand diffuseur et des sorties d'air latérales. Il suffit d'effleurer la pédale d'accélérateur pour que sourde des doubles sorties chromées de la ligne d'échappement sport AMG le son ample du 8 cylindres AMG – sans ambiguïté sur son caractère, comme vous.





A white Mercedes-AMG SL 65 convertible is driving on a winding asphalt road. The car is in the center of the frame, moving towards the left. The background shows a hilly landscape under a clear sky. The car's design features, such as the grille and wheels, are visible. The overall scene conveys a sense of speed and luxury.

# Leadership.

Le Mercedes-AMG SL 65 impose sa silhouette athlétique et ses performances hors du commun. Il se distingue entre autres par des appliques en finition chromée brillante au niveau de la grille de calandre, du splitter avant, des ailettes sur les prises d'air et des habillages de bas de caisse et par la baguette décorative qui orne la jupe arrière. Le capot longiligne dissimule un V12 AMG biturbo de 6,0 litres qui travaille de concert avec la boîte 7G-TRONIC SPEEDSHIFT PLUS AMG. Puissance époustouflante du moteur, confort sans pareil des changements automatisés et réactivité de la boîte sport se conjuguent pour offrir un dynamisme extraordinaire, des accélérations prodigieuses et une conduite de la plus haute tenue, le tout accompagné par la sonorité inimitable du V12 AMG.



# V12







## Puissance et élégance.

Le Mercedes-AMG SL 65 possède tous les attributs d'un athlète de haut niveau. Des surfaces au modelé précis, des bas de caisse avec inserts en finition chromée brillante, des sorties d'air sur les ailes avant ornées du monogramme « V12-BITURBO », une partie arrière impressionnante avec diffuseur grand format, une ligne d'échappement sport AMG terminée par des sorties chromées dans le design V12 AMG. Une voiture conçue pour ceux qui savent ce qu'ils veulent.





# Forme et fonction.

Esthétisme raffiné et fonctionnalité sportive transparaissent dans les moindres détails. Ornés du blason AMG estampé, les sièges sport revêtus de cuir Nappa à motif en losanges spécifique AMG sont dotés du chauffage de nuque AIRSCARF et d'une climatisation. Ils garantissent un maintien latéral irréprochable. Le volant Performance AMG comporte un méplat dans sa partie inférieure et des palettes de commande de boîte en aluminium. Associé au combiné d'instruments AMG gradué jusqu'à 360 km/h avec menu principal AMG et RACETIMER, il contribue à des sensations sportives maximales. Côté émotions, les sens sont sollicités, tant avec le système de sonorisation Surround haut de gamme Bang & Olufsen BeoSound AMG qui ravit vos oreilles qu'avec les jantes forgées AMG à 10 branches en finition polissage céramique qui magnétisent votre regard. Que demander de plus ? Vous vous trouvez face à la voiture de vos rêves.



A high-contrast, black and white photograph of two Mercedes-AMG engines. The engine in the foreground is a V8 biturbo, featuring a prominent carbon fiber intake plenum with the 'AMG' logo and a Mercedes-Benz star. It is mounted on a metal stand. Behind it, another engine, likely a V12 biturbo, is also visible, showing its complex internal components and piping. The setting appears to be a workshop or a studio with a dark, industrial background.

# Motorisations.

Le Mercedes-AMG SL 63 est animé par un moteur V8 AMG biturbo de 5,5 litres. Assemblé selon le principe « Un homme, un moteur » cher au préparateur, il fait appel à une technologie de pointe telle que l'injection directe d'essence via des injecteurs piézoélectriques et une pression d'injection entièrement variable de 100 à 200 bars. Le couple se déploie de manière impressionnante pour atteindre une valeur maxi de 900 Nm entre 2 250 et 3 750 tr/min. La puissance culmine à 430 kW (585 ch). Le Mercedes-AMG SL 63 accélère de 0 à 100 km/h en 4,1 secondes. Avec 463 kW (630 ch) et un couple de 1 000 Nm entre 2 300 et 4 300 tr/min, le moteur V12 AMG biturbo de 6,0 litres qui propulse le Mercedes-AMG SL 65 laisse pour le moins songeur.

## Système de freinage.

Le système de freinage en céramique composite hautes performances AMG (option) offre d'impressionnantes valeurs de décélération. Il est identifiable à ses disques de frein perforés et ventilés frappés du monogramme « AMG Carbon Ceramic » et à ses étriers couleur bronze. Les disques présentent un degré de dureté plus élevé tandis que le système de freinage s'allège de 40% environ. En cas de fortes sollicitations, sur circuit par exemple, l'efficacité des freins reste préservée.







La passion se décuple lorsqu'elle est partagée. L'AMG Private Lounge est la communauté des passionnés d'AMG. Elle permet aux clients AMG de se rencontrer lors d'événements exceptionnels, mais aussi d'échanger sur les dernières nouveautés d'Affalterbach sur la plateforme en ligne qui leur est réservée. Ils bénéficient également d'offres spécifiques et d'une liaison directe avec le siège d'AMG: [www.mercedes-amg.com/privatelounge/welcome](http://www.mercedes-amg.com/privatelounge/welcome)

L'AMG Driving Academy met l'esprit d'équipe à l'honneur grâce à des moments aussi intenses qu'inoubliables : découvrez l'univers de la performance avec d'autres passionnés et améliorez vos talents de pilote sur des circuits ou lors de manifestations « lifestyle » dans les endroits les plus extraordinaires de la planète. Devenez membre de la « World's Fastest Family », la famille la plus rapide au monde: [www.mercedes-amg.com/driving-academy](http://www.mercedes-amg.com/driving-academy)

Vous attendez davantage ? AMG a conçu le programme AMG Customer Sports comme une plateforme dédiée au sport auto professionnel avec, en point de mire, la Mercedes-AMG GT3, une voiture taillée pour la course. Tout un univers de services intégrés axés sur la compétition à découvrir sur le site : [www.mercedes-amg.com/customersports](http://www.mercedes-amg.com/customersports)

L'AMG Performance Studio réalise la voiture au plus près de vos attentes. La créativité de nos experts ne connaît pas de limites, qu'il s'agisse d'améliorer les caractéristiques de votre voiture grâce à des raffinements techniques, de l'habiller d'une peinture originale ou de la doter d'équipements intérieurs inédits. Les voitures qui naissent dans nos ateliers sont des pièces uniques et artisanales de la plus haute précision.

Découvrez l'univers d'AMG. Découvrez la Driving Performance.

# Constructeur de voitures et pourvoyeur de rêves.



Caractéristiques techniques.

Nombre de cylindres/disposition
Cylindrée totale (cm³)
Puissance nominale¹ (kW (ch DIN) à tr/min)
Couple nominal¹ (Nm à tr/min)
Boîte de vitesses
Accélération de 0 à 100 km/h (s)
Vitesse maxi approximative (km/h)
Dimensions des pneus avant/arrière
Carburant
Consommation³ (l/100 km)
Cycle urbain
Cycle extra-urbain
Cycle mixte
Emissions de CO₂³ (g/km) en cycle mixte
Norme antipollution⁴/Catégorie de consommation de carburant et d'émission de CO₂⁵
Capacité du réservoir (l)/dont réserve env.
Volume du coffre à bagages (l)
toit fermé
toit ouvert
Diamètre de braquage (m)
Poids à vide⁶ (kg)
P.T.A.C. (kg)
Longueur⁷/largeur avec rétrov.⁷ (mm)
Empattement⁷ (mm)
Voie avant⁷/arrière⁷ (mm)

Le meilleur pour votre moteur :  
les huiles moteur d'origine Mercedes-Benz.

SL 400	SL 500
6/en V	8/en V
2 996	4 663
270 (367)/5 500–6 000	335 (455)/5 250
500/2 000–4 200	700/1 800–3 500
9G-TRONIC	9G-TRONIC
4,9	4,3
250²	250²
255/40 R 18, 255/40 R 18	255/40 R 18, 285/35 R 18
sans plomb 98	sans plomb 95
10,5	12,4
6,0	7,0
7,7	9,0
175	205
Euro 6/D	Euro 6/E
65/8,0	65/8,0
485	485
345	345
11,04	11,04
1 735	1 795
2 115	2 175
4 631/2 099	4 631/2 099
2 585	2 585
1 597/1 600	1 597/1 600

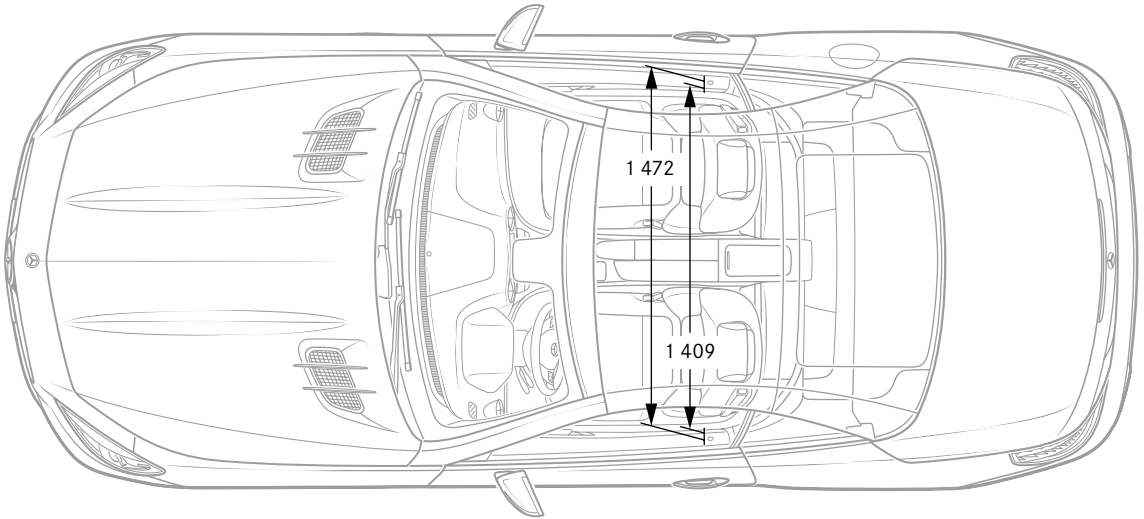
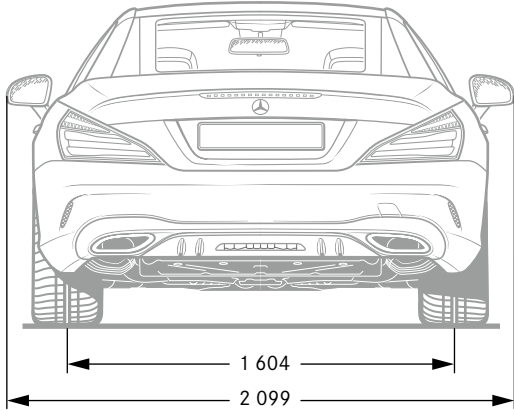
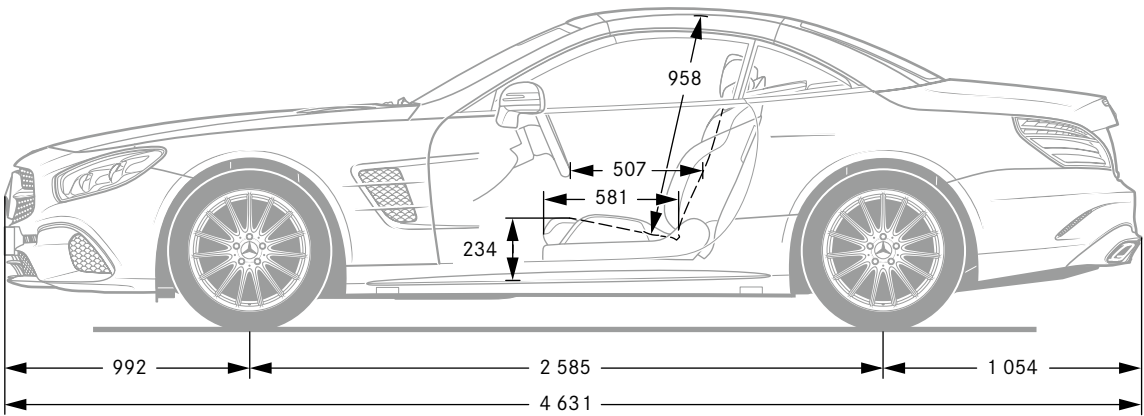
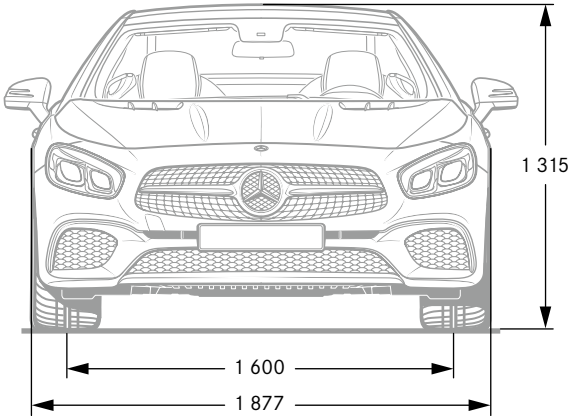
¹ Données de puissance nominale et de couple nominal selon le règlement [CE] 595/2009 dans la version en vigueur.    ² Bridage électronique.    ³ Les valeurs de consommation et de CO₂ indiquées ont été calculées selon la méthode de mesure prescrite (§2 n°s 5, 6, 6a de la directive énergétique Pkw-EnVKV, dans sa version en vigueur). Ces valeurs ne s'appliquent pas à un modèle en particulier et ne font pas partie de l'offre. Elles ne sont présentées ici qu'à des fins de comparaison entre différents types de véhicules.    ⁴ Données valables uniquement dans l'Union européenne.    ⁵ Déterminée sur la base des émissions de CO₂ mesurées, compte tenu de la masse

	Mercedes-AMG SL 63	Mercedes-AMG SL 65
Nombre de cylindres/disposition	8/en V	12/en V
Cylindrée totale (cm³)	5 461	5 980
Puissance nominale¹ (kW (ch DIN) à tr/min)	430 (585)/5 500	463 (630)/4 800–5 400
Couple nominal¹ (Nm à tr/min)	900/2 250–3 750	1 000/2 300–4 300
Boîte de vitesses	Boîte de vitesses sport à 7 rapports SPEEDSHIFT MCT AMG	7G-TRONIC SPEEDSHIFT PLUS AMG
Accélération de 0 à 100 km/h (s)	4,1	4,0
Vitesse maxi approximative (km/h)	250²	250²
Dimensions des pneus avant/arrière	255/35 ZR 19, 285/30 ZR 19	255/35 ZR 19, 285/30 ZR 20
Carburant	sans plomb 98	sans plomb 98
Consommation³ (l/100 km)		
Cycle urbain	14,0–14,2	17,4
Cycle extra-urbain	7,5–7,7	8,8
Cycle mixte	9,8–10,1	11,9
Emissions de CO₂³ (g/km) en cycle mixte	229–234	279
Norme antipollution⁴/Catégorie de consommation de carburant et d'émission de CO₂⁵	Euro 6/F	Euro 6/G
Capacité du réservoir (l)/dont réserve env.	75/14,0	75/14,0
Volume du coffre à bagages (l)		
toit fermé	504	504
toit ouvert	364	364
Diamètre de braquage (m)	11,04	11,04
Poids à vide⁶ (kg)	1 845	1 950
P.T.A.C. (kg)	2 180	2 210
Longueur⁷/largeur avec rétrov.⁷ (mm)	4 640/2 099	4 640/2 099
Empattement⁷ (mm)	2 584	2 584
Voie avant⁷/arrière⁷ (mm)	1 621/1 604	1 621/1 605

du véhicule. ⁶ Données selon la directive 92/21/CE dans la version en vigueur (masse du véhicule en ordre de marche, avec conducteur de 68 kg, 7 kg de bagages et réservoir rempli à 90%). Le poids à vide s'entend pour les véhicules avec dotation de série. Il s'accroît avec les accessoires et les options, ce qui réduit d'autant la charge utile. ⁷ Les valeurs moyennes indiquées s'entendent pour le véhicule à vide avec dotation de série. Vous trouverez d'autres caractéristiques techniques sur le site [www.mercedes-benz.fr](http://www.mercedes-benz.fr)



Dimensions.



Cotes exprimées en millimètres. Les valeurs moyennes indiquées s'entendent pour le véhicule à vide avec dotation de série.

# Garnitures et inserts décoratifs.

## Garnitures<sup>1</sup>

201	noir
205	beige gingembre/marron expresso
207	rouge Bengale/noir
211	noir
218	gris cristal/noir
501	noir
505	beige gingembre/marron expresso
507	rouge Bengale/noir
511	noir
514	marron cuir/noir
515	porcelaine/noir
701	noir (non disponible en France)
801	noir
805	beige gingembre/marron expresso
807	rouge Bengale/noir
811	noir
814	marron cuir/noir
815	porcelaine/noir
X10	sable <i>designo</i> /noir
X17	rouge classique <i>designo</i> /noir
X18	beige Toscane perle <i>designo</i> /noir
X24	marron Sienne <i>designo</i> /noir
X26	gris titane perle <i>designo</i> /noir
X30	blanc platine <i>designo</i> /noir
X35	marron clair <i>designo</i> /noir
X46	blanc intense <i>designo</i> /noir

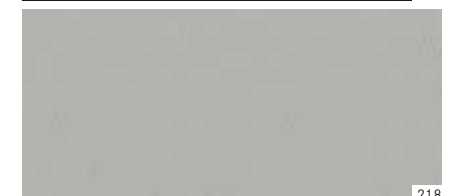
## Inserts décoratifs<sup>1</sup>

739	Aluminium brossé
729	Peuplier marron clair soyeux mat
731	Ronce de noyer marron brillant
736	Frêne noir brillant
H42	Aluminium clair façon carbone
H73	Carbone AMG
H76	Aluminium foncé
W26	Bambou naturel <i>designo</i>
W69	Laque noire <i>designo</i>
W70	Laque champagne <i>designo</i>

## Cuir/tissu (non disponible en France)

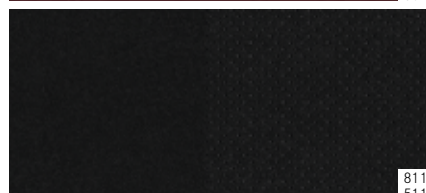
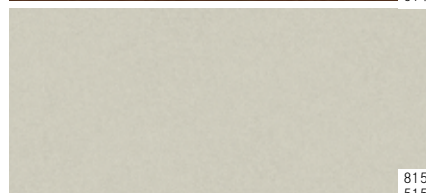


## Cuir<sup>2</sup>



<sup>1</sup> Se référer au tarif en vigueur en France. <sup>2</sup> Pour la France, veuillez vous reporter au tarif en vigueur afin de connaître le détail des garnitures en cuir.



Cuir Nappa/cuir Nappa Etendu<sup>2</sup>801  
501805  
505807  
507811  
511814  
514815  
515Cuir *designo*/cuir Etendu *designo*<sup>2</sup>

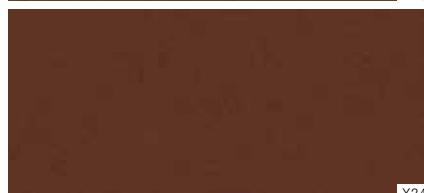
X10



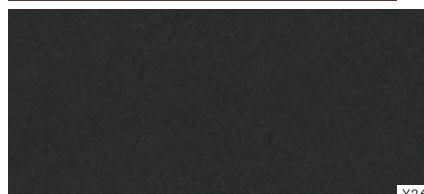
X17



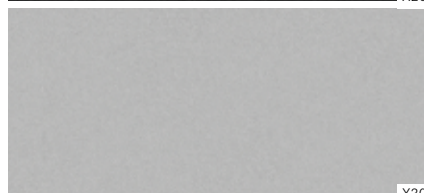
X18



X24



X26



X30



X35



X46

Inserts décoratifs<sup>1</sup>

739



729



731



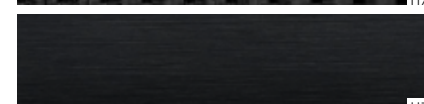
736



H42



H73



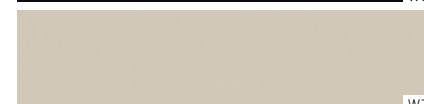
H76

Inserts décoratifs *designo*<sup>1</sup>

W26



W69



W70

# Peintures.

## Peintures standard



040

## Peintures métallisées<sup>1</sup>



183

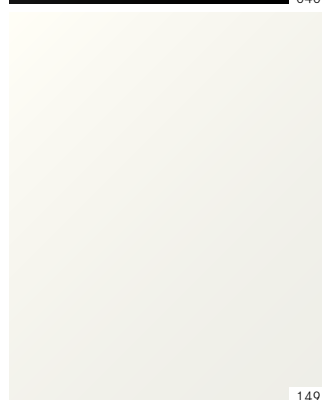


775

## Peintures *designo*<sup>1</sup>



297



149



197



896



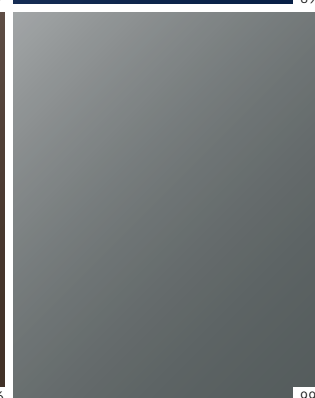
799



590



526



992



996

### Peintures standard

- 040 Noir
- 149 Blanc polaire
- 590 Opale de feu

### Peintures métallisées<sup>1</sup>

- 183 Noir magnétite
- 197 Noir obsidienne
- 526 Marron dolomite
- 775 Argent iridium
- 896 Bleu brillant
- 992 Gris sélénite

### Peintures *designo*<sup>1</sup>

- 297 Gris sélénite magno *designo*
- 799 Blanc diamant brillant *designo*
- 996 Rouge jacinthe *designo* métallisé

<sup>1</sup> Option.





**Mercedes-Benz est l'un des partenaires à l'origine de la fondation « Laureus Sport for Good Foundation ».**

Depuis la création de la fondation en l'an 2000, Mercedes-Benz soutient et promeut les objectifs et les valeurs de ce programme à but caritatif d'envergure internationale à travers des projets sportifs à caractère social, destinés à améliorer les conditions des enfants et des adolescents malades ou défavorisés. Laureus est aujourd'hui l'un des piliers de l'engagement sociétal de Mercedes-Benz. Chaque nouvelle Mercedes est en quelque sorte une ambassadrice de ces valeurs. En achetant un véhicule à l'étoile, vous apportez votre soutien à la fondation « Laureus Sport for Good Foundation ».

\* L'utilisation du navigateur Internet et des services en ligne est possible uniquement via un téléphone compatible et soumise à la souscription d'un contrat de téléphonie avec transfert de données auprès d'un opérateur téléphonique. La réception de données issues d'Internet dans la zone de couverture du réseau peut entraîner un surcoût, notamment à l'étranger. Renseignez-vous auprès de votre opérateur. Votre distributeur Mercedes-Benz se tient à votre disposition pour plus d'informations concernant les services en ligne Mercedes-Benz.

**NB sur les informations contenues dans ce catalogue :** des modifications ont pu intervenir sur le produit depuis le 13/11/2015, date de clôture de la rédaction. Dans la mesure où il s'agit d'une publicité internationale, certains types de véhicules, équipements ou accessoires figurant dans ce catalogue peuvent ne pas être proposés dans certains pays. Par ailleurs, les visuels et les textes peuvent présenter des équipements ou des accessoires proposés de série ou en option, selon le pays de commercialisation. Les éventuelles différences de teinte sont dues aux techniques d'impression. Pour obtenir des informations complémentaires, veuillez vous adresser à votre distributeur Mercedes-Benz. [www.mercedes-benz.com](http://www.mercedes-benz.com)

**Au terme de son cycle de vie**, nous reprendrons votre véhicule afin de le recycler d'une façon respectueuse pour l'environnement et ce, conformément à la directive européenne relative aux véhicules hors d'usage et au droit national applicable.

La reprise de véhicules en fin de vie est assurée par un réseau d'entreprises spécialisées, chargées de recycler les véhicules de manière écologique. Les méthodes de récupération des véhicules et des pièces font l'objet de développements constants. Votre véhicule a été conçu pour répondre aux exigences applicables aujourd'hui et pour s'adapter, dans un temps donné, à toute nouvelle exigence qui aurait pour objet d'augmenter le taux de recyclage d'un véhicule.

Pour plus d'informations sur le recyclage des véhicules en fin de vie, la revalorisation et les conditions de reprise, veuillez consulter le site [www.mercedes-benz.com](http://www.mercedes-benz.com).