

# GLS Sport Utility Vehicle



Mercedes-Benz







## Die neue Leichtigkeit des Seins.

Mit der Zeit, mit dem Erfolg, mit der Erfahrung werden die Ziele nicht weniger. Nur der Weg wird schöner. Souveräner. Sicherer. Alles fühlt sich leichter an, unterwegs im neuen GLS, dem SUV der S-Klasse. Ruhe und Gelassenheit? Haben Sie in der Form noch nicht erlebt. Kraft? Jederzeit ausreichend. Grenzen? Nicht, dass wir wüssten.









A silver Mercedes-Benz GLS is shown from the rear, driving on a sandy dune path. The car is kicking up a cloud of sand behind it. In the background, there is a blue ocean, distant mountains, and a clear sky with some light clouds. The overall scene conveys a sense of freedom and luxury in a natural setting.

Präsenz.  
Vollkommen mühelos.

Es gibt nur wenige Menschen, die das beherrschen. Und es gibt diesen Mercedes: Der neue GLS kann seine Umgebung mit purer Anwesenheit für sich einnehmen. Die neue Front mit Powerdome strahlt eine souveräne Präsenz aus, die markante Silhouette strotzt vor Charakter. Und das kraftvolle Heck bildet einen dominanten Abschluss.





The image shows the front interior of a Mercedes-Benz GLS. The view is from the passenger side looking towards the driver's seat. The leather seats are dark with white stitching. The door panel has a textured upper section and a leather-wrapped lower section. The center console has a gear shifter and handbrake. Through the window, a beach, dunes, and mountains are visible under a clear sky.

Rückzugsort  
für Vordenker.

Endlose Weiten. Überwältigende Stille. Ein Ort, zu dem man immer wieder zurückkehren möchte. Der Innenraum des neuen GLS. Hier können Sie ganz intuitiv genießen – Highlights sind der serienmäßige Controller des DYNAMIC SELECT, das große, hochwertig verglaste Media-Display und das Touchpad in Verbindung mit optionalem COMAND Online.







# Reisen in bester Lage.

Luft kann wahrer Luxus sein. Wenn wir tief durchatmen, wenn wir im rauen Wind stehen – oder wenn wir im neuen GLS reisen. Auf Wunsch wird die Luft im Innenraum ionisiert, das kann das Wohlbefinden steigern. Die Luftfederung AIRMATIC mit neuem adaptiven Dämpfungssystem ADS PLUS bettet die Insassen zudem auf ein ganz neues Niveau. Dort befinden sich auch das 9-Gang-Automatikgetriebe 9G-TRONIC und viele Fahrassistenzsysteme, die erstmals in dieser Klasse erhältlich sind. Komfortabler, souveräner und sicherer können Sie kaum reisen.







Ein perfekt abgestimmtes Farbkonzept krönt jeden Raum. Für den neuen GLS sind ganz neue Töne und Kombinationen erhältlich. Schwelgen Sie in Ingwerbeige oder Espressobraun. Veredelt mit neuen Zierelementen, auf Wunsch zum Beispiel aus Carbon oder Klavierlack. Unzählige Varianten sind möglich – zu bewundern von fast ebenso vielen Plätzen: Bis zu sieben Insassen finden im neuen GLS ihren ganz persönlichen Raum.



Veredeln Sie Ihren Horizont.





## Im 7. Himmel sind noch Plätze frei.

Das Reisen im neuen GLS ist so luxuriös, dass Sie es teilen sollten. Serienmäßig drei Sitzreihen bieten für bis zu sieben Insassen ein Höchstmaß an Komfort und Raum. Die Sitze sind dabei besonders flexibel einsetzbar, inklusive Lehnenneigung für die zweite und elektrischer Klappung für die dritte Reihe. Auf Wunsch ist für den Fond eine Sitzheizung erhältlich.



## Moderner Luxus in Serie.

Die Serienausstattung umfasst wahre Glanzpunkte: Viele Zierteile außen sind in edler Chromoptik gehalten. Innen empfängt Sie die Ledernachbildung ARTICO – sowohl als Polsterung als auch auf dem Instrumententafeloberteil. Zum Beispiel in der Farbkombi-nation Ingwerbeige/Espressobraun. Zierteile in Holz Eukalyptus braun glänzend erzeugen ein wertiges, natürlich-warmes Ambiente.





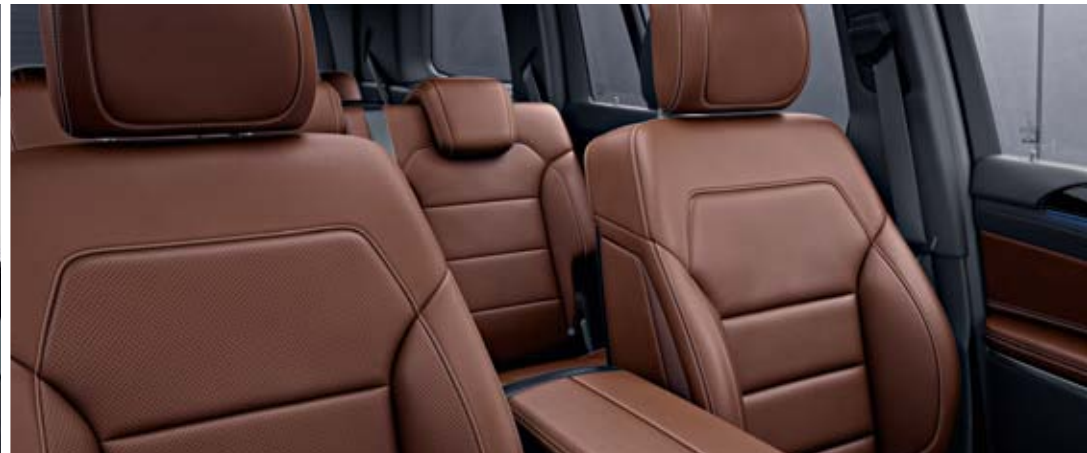
## Highlights der Sonderausstattung.

Mit seinen großen Glasflächen sorgt das Panorama-Schiebedach für ein besonders helles und freundliches Ambiente im Innenraum. Das adaptive Scheibenwischsystem MAGIC VISION CONTROL bietet bestmögliche Sicht auch während des Wischvorgangs. Die Reinigungsflüssigkeit wird direkt vor die Wischerblätter gesprüht und weggewischt. Die Anhängervorrichtung mit ESP® Anhängerstabilisierung kann elektrisch per Schalter in der Heck- oder Fahrertür aus- und zurückgeschwenkt werden.



## EXCLUSIVE Interieur.

Die ausgewählten Ausstattungen dieser Line zeugen von einem Höchstmaß an Stil und Exklusivität. Das Interieurkonzept ist in fünf Farbkombinationen ausgeführt und beeindruckt durch Komfortsitze in Leder sowie Bordkanten und Instrumententafelunterteil in Ledernachbildung ARTICO. Großflächige Zierelemente in wählbarer Holzausführung sind weitere optische wie haptische Highlights. Zudem setzen das Innenraumlicht-Paket und die mehrfarbige Ambientebeleuchtung den edlen Fahrzeuginnenraum perfekt in Szene.





## AMG Line Exterieur und Interieur.

Die AMG Ausstattungslinien schärfen das sportlich-exklusive Profil des neuen GLS. Die AMG Line Exterieur enthält das AMG Styling inklusive AMG spezifischer Front- und Heckschürze und Trittbrettern sowie 53,3 cm (21 Zoll) große AMG Leichtmetallräder. Die AMG Line Interieur beinhaltet unter anderem ein Multifunktions-Sportlenkrad im 3-Speichen-Design, ein Kombiinstrument mit Zifferblatt in Zielflaggen-Optik, eine Sportpedalanlage, Sportsitze in Leder Nappa/Leder und AMG Fußmatten.



## Night-Paket.

Auf der AMG Line Exterieur aufbauend, unterstreicht das Night-Paket mit markanten Designelementen in Schwarz den sportlich-expressiven Charakter des Fahrzeugs. Die Lamellen in der Kühlerverkleidung und der optische Unterschutz vorn und hinten sind in Schwarz hochglänzend ausgeführt. Weitere Highlights sind AMG Leichtmetallräder im 5-Doppelspeichen-Design und Außenspiegel in Schwarz sowie das wärmedämmend dunkel getönte Glas ab den Fondtüren. Auch die Dachreling, die Fenstereinfassung und der Bordkantenzierstab sind in Schwarz gehalten.





## designo Exklusiv-Paket.

Das designo Exklusiv-Paket verwöhnt mit erlesenen Materialien und hochwertigen Details. Die Sitze sind mit feinem designo Leder Nappa bezogen – in Porzellan/Schwarz oder Espressobraun, jeweils in exklusiver Rauten-Steppung. Ergänzt durch Instrumententafeloberteil, Bordkanten, Türmittelfelder sowie Armauflagen ebenfalls in designo Leder Nappa. Ein farblich angepasster Innenhimmel in Mikrofaser DINAMICA sowie eine Sitzheizung für Fahrer und Beifahrer runden das Paket ab.



## Mercedes-AMG GLS 63 4MATIC.

Der neue Mercedes-AMG GLS 63 4MATIC zeigt seine Überlegenheit in allen Dimensionen: Sein leistungsstärkerer Motor bringt noch mehr AMG Driving Performance. Sein dominantes Exterieur mit kraftvoll-markantem AMG Design und bis zu 55,9 cm (22 Zoll) großen AMG Leichtmetallrädern sowie das sportlich-luxuriöse Interieur differenzieren ihn optisch von den Serienmodellen. Für mehr Dynamik und mehr luxuriöse Eleganz.





# Polster und Zierelemente.

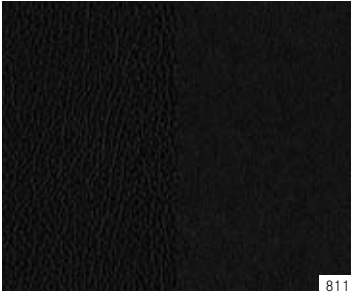
Polsterungen	
111	schwarz <sup>1</sup>
114	espressobraun/schwarz <sup>1</sup>
115	ingwerbeige/espressobraun <sup>1</sup>
125	ingwerbeige/schwarz <sup>1</sup>
211	schwarz <sup>2, 3, 4</sup>
215	ingwerbeige/espressobraun <sup>2, 3, 4</sup>
224	sattelbraun/schwarz <sup>2, 3, 4</sup>
228	kristallgrau/schwarz <sup>2, 3, 4</sup>
245	ingwerbeige/schwarz <sup>2, 3, 4</sup>
531	schwarz <sup>5</sup>
534	espressobraun/schwarz <sup>5</sup>
535	porzellan/schwarz <sup>5</sup>
811	perlschwarz/schwarz <sup>6</sup>
831	schwarz <sup>7</sup>
834	espressobraun/schwarz <sup>7</sup>
835	porzellan/schwarz <sup>7</sup>
954	espressobraun <sup>2</sup>
955	porzellan/schwarz <sup>2</sup>
Zierelemente	
739	Aluminium mit Längsschliff hell <sup>2, 7</sup>
734	Holz Eukalyptus braun glänzend <sup>1</sup>
731	Holz Wurzelnuss braun glänzend <sup>2</sup>
H09	Holz Esche braun offenporig <sup>2, 4</sup>
729	Holz Pappel schwarz glänzend <sup>2</sup>
H21	Klavierlack schwarz <sup>2</sup>
H10	AMG Carbon/Klavierlack schwarz <sup>2</sup>



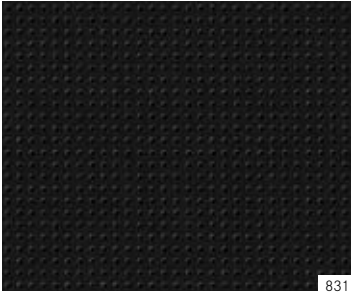
<sup>1</sup> Serie für GLS 350 d 4MATIC und GLS 400 4MATIC. <sup>2</sup> Sonderausstattung. <sup>3</sup> Serie in Verbindung mit EXCLUSIVE Interieur. <sup>4</sup> Serie für GLS 500 4MATIC. <sup>5</sup> Sonderausstattung für Mercedes-AMG GLS 63 4MATIC. <sup>6</sup> Nur in Verbindung mit AMG Line Interieur. <sup>7</sup> Serie für Mercedes-AMG GLS 63 4MATIC.



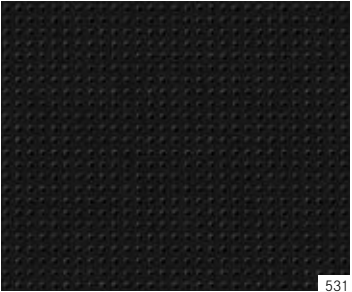
Leder Nappa/Leder



Leder Nappa AMG



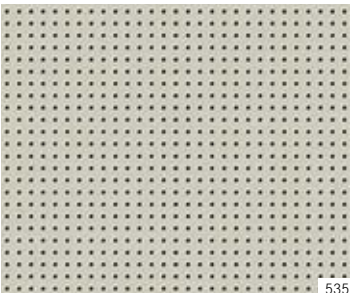
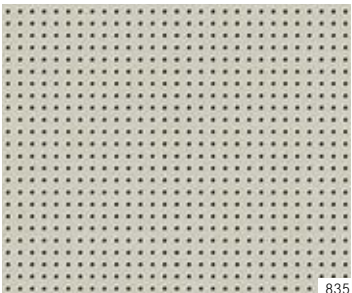
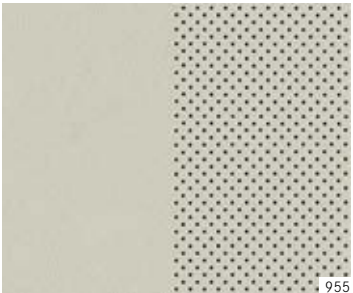
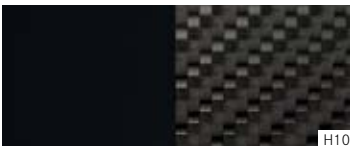
Leder Exklusiv Nappa AMG



designo Leder Exklusiv Nappa



Zierelemente





# Lackierungen.

## Uni-Lacke

- 040 Schwarz
- 149 Polarweiß

## Metallic-Lacke¹

- 197 Obsidianschwarz
- 755 Tenoritgrau
- 775 Iridiumsilber
- 792 Palladiumsilber
- 796 Citrinbraun
- 890 Cavansitblau
- 988 Diamantsilber

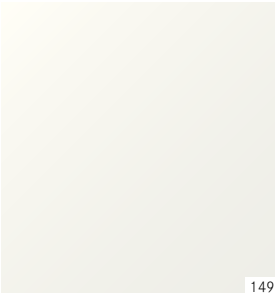
## designo Lacke¹

- 799 designo diamantweiß bright
- 996 designo hyazinthrot metallic

Uni-Lacke



040

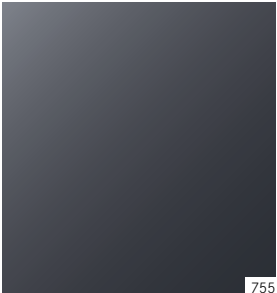


149

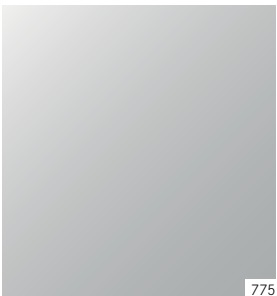
Metallic-Lacke¹



197



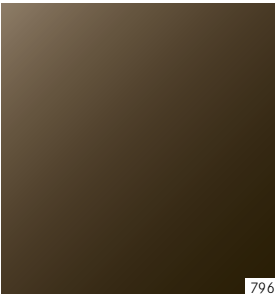
755



775



792



796

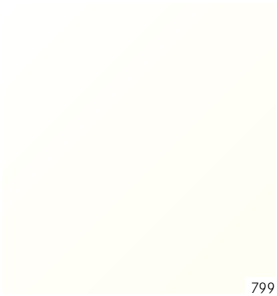


890



988

designo Lacke¹



799



996

¹ Sonderausstattung.



Technische Daten.

Zylinderzahl/Anordnung
Gesamthubraum in cm³
Nennleistung¹ in kW (PS) bei 1/min
Neन्दrehmoment¹ in Nm bei 1/min
Getriebe
Beschleunigung von 0 auf 100 km/h in s
Höchstgeschwindigkeit ca. in km/h
Reifengröße Vorderachse, Hinterachse
Kraftstoff
Kraftstoffverbrauch³ in l/100 km
Innerorts
Außerorts
Kombiniert
CO₂-Emissionen³ in g/km kombiniert
Emissionsklasse⁴/Effizienzklasse⁵
Tankinhalt, davon Reserve, ca. in l
Kofferraumvolumen⁶ in l
Wendekreisdurchmesser in m
Leergewicht⁷ in kg
Zulässiges Gesamtgewicht in kg
Länge⁸/Breite inkl. Spiegel⁸ in mm
Radstand⁸ in mm
Spurweite vorn⁸/hinten⁸ in mm

DIESELMOTOR

GLS 350 d 4MATIC

6/V
2.987
190 (258)/3.400
620/1.600–2.400
9G-TRONIC
7,8
222
265/60 R 18, 265/60 R 18
Dieselmkraftstoff
8,2–7,6
7,2–6,7
7,6–7,1
199–185
Euro 6/A
100/12,0
680–2.300
12,40
2.455
3.250
5.130/2.141
3.075
1.655/1.675

BENZINMOTOREN

GLS 400 4MATIC

6/V
2.996
245 (333)/5.250–6.000
480/1.600–4.000
9G-TRONIC
6,6
240
265/60 R 18, 265/60 R 18
Superbenzin
11,7–11,1
8,0–7,5
9,4–8,9
218–206
Euro 6/B
100/12,0
680–2.300
12,40
2.435
3.250
5.130/2.141
3.075
k. A.

GLS 500 4MATIC

8/V
4.663
335 (455)/5.250–5.500
700/1.800–4.000
9G-TRONIC
5,4
250²
275/55 R 19, 275/55 R 19
Superbenzin
14,9–14,6
9,2–8,8
11,3–10,9
264–255
Euro 6/E
100/12,0
680–2.300
12,40
2.445
3.250
5.130/2.141
3.075
1.645/1.665

Mercedes-AMG GLS 63 4MATIC

8/V
5.461
430 (585)/5.500
760/1.750–5.250
AMG SPEEDSHIFT PLUS 7G-TRONIC
4,6
250²
295/40 ZR 21, 295/40 ZR 21
Super-Plus-Benzin
15,8–15,8
10,3–10,3
12,3–12,3
288–288
Euro 6/E
100/14,0
680–2.300
12,40
2.580
3.290
5.162/2.141
3.075
1.676/1.696

Das Beste für den Motor:  
Mercedes-Benz Original Motorenöle.

¹ Angaben zu Nennleistung und Neन्दrehmoment nach Verordnung (EG) Nr. 595/2009 in der gegenwärtig geltenden Fassung. ² Elektronisch abgeregelt. ³ Die angegebenen Werte zum Kraftstoffverbrauch und zu den CO₂-Emissionen wurden nach dem vorgeschriebenen Messverfahren (§2 Nrn. 5, 6, 6a Pkw-EnVKV in der gegenwärtig geltenden Fassung) ermittelt. Die Angaben beziehen sich nicht auf ein einzelnes Fahrzeug und sind nicht Bestandteil des Angebots, sondern dienen allein Vergleichszwecken zwischen verschiedenen Fahrzeugtypen. ⁴ Angabe nur gültig innerhalb der Europäischen Union. Länderspezifische Abweichungen möglich. ⁵ Auf der Grundlage der gemessenen CO₂-Emissionen unter Berücksichtigung der Masse des Fahrzeugs ermittelt. ⁶ Angaben nach Richtlinie 2007/46/EG in der gegenwärtig geltenden Fassung. ⁷ Angaben nach Richtlinie 92/21/EG in der gegenwärtig geltenden Fassung (Masse in fahrbereitem Zustand, Kraftstofftank zu 90% gefüllt, mit Fahrer, 68 kg, und Gepäck, 7 kg) für Fahrzeuge in serienmäßiger Ausstattung. Sonderausstattungen und Zubehör erhöhen i. d. R. diesen Wert, wodurch sich die Nutzlast entsprechend verringert. ⁸ Die genannten Maße sind Mittelwerte. Sie gelten für Fahrzeuge in Grundausstattung und in unbelastetem Zustand. Weitere technische Daten finden Sie unter [www.mercedes-benz.de](http://www.mercedes-benz.de)





**Mercedes-Benz ist einer der Gründungspartner der Stiftung „Laureus Sport for Good Foundation“.**

Seit der Stiftungsgründung im Jahr 2000 unterstützt und fördert Mercedes-Benz die Ziele und Werte dieses weltweiten, gemeinnützigen Programms: mit sozialen Sportprojekten das Leben von benachteiligten oder kranken Kindern und Jugendlichen zu verbessern. Laureus wurde zu einem grundlegenden Bestandteil der gesellschaftlichen Verantwortung von Mercedes-Benz. Jeder neue Mercedes ist daher ein Botschafter dieser Werte. Mit dem Kauf eines Mercedes unterstützen Sie die Stiftung „Laureus Sport for Good Foundation“.

**Zu den Angaben in diesem Prospekt:** Nach Redaktionsschluss dieser Druckschrift, 15.07.2015, können sich am Produkt Änderungen ergeben haben. Konstruktions- oder Formänderungen, Abweichungen im Farbton sowie Änderungen des Lieferumfangs seitens des Herstellers bleiben während der Lieferzeit vorbehalten, sofern die Änderungen oder Abweichungen unter Berücksichtigung der Interessen des Verkäufers für den Käufer zumutbar sind. Sofern der Verkäufer oder der Hersteller zur Bezeichnung der Bestellung oder des bestellten Kaufgegenstands Zeichen oder Nummern gebraucht, können allein hieraus keine Rechte abgeleitet werden. Die Abbildungen können auch Zubehör und Sonderausstattungen enthalten, die nicht zum serienmäßigen Lieferumfang gehören. Farbabweichungen sind drucktechnisch bedingt. Diese Druckschrift kann ebenso Typen und Betreuungsleistungen enthalten, die in einzelnen Ländern nicht angeboten werden. Aussagen über gesetzliche, rechtliche und steuerliche Vorschriften und Auswirkungen haben nur für die Bundesrepublik Deutschland zum Zeitpunkt des Redaktionsschlusses dieser Druckschrift Gültigkeit. Fragen Sie daher zum verbindlichen letzten Stand bitte Ihren Mercedes-Benz Verkäufer.

**[www.mercedes-benz.com](http://www.mercedes-benz.com)**

**Altfahrzeugrücknahme.** Gern nehmen wir Ihren GLS zur umweltgerechten Entsorgung gemäß der Altfahrzeugrichtlinie der Europäischen Union (EU) wieder zurück – aber bis dahin ist noch lange Zeit.

Um Ihnen die Rückgabe so einfach wie möglich zu machen, steht Ihnen ein Netz von Rücknahmestellen und Demontagebetrieben zur Verfügung. Gern können Sie Ihr Fahrzeug in einem dieser Betriebe kostenlos abgeben. Hierdurch leisten Sie einen wertvollen Beitrag zur Schließung des Recyclingkreislaufs und zur Schonung der Ressourcen.

Weitere Informationen zum Altfahrzeugrecycling, zur Verwertung und zu den Bedingungen der Rücknahme erhalten Sie unter **[www.mercedes-benz.de/altfahrzeugverwertung](http://www.mercedes-benz.de/altfahrzeugverwertung)**