



GLE.



Mercedes-Benz








A scenic landscape photograph featuring a calm lake, forested mountains, and a rocky shoreline. In the bottom left corner, the front left wheel and headlight of a silver Mercedes-Benz GLE are visible. The text is overlaid on the upper right portion of the image.

# Freiheit einatmen. Freiheit ausstrahlen.

Dynamik. Durchsetzungskraft. Die Kunst des Loslassens. Wer diese Fähigkeiten in sich vereint, strahlt eine besondere Ruhe aus, weiß, das Erreichte zu schätzen und jeden Moment intensiv zu genießen. Erleben Sie das neue Premium-SUV von Mercedes-Benz. Der neue GLE. Holt das Beste aus jedem Terrain.





In einer vertrauten Position, über den Dingen. Umgeben von höchstem Komfort, entfaltet das Interieur des neuen GLE mit hochwertigen Ausstattungen und Materialien ein großzügiges Raumgefühl. Und wo auch immer Sie unterwegs sind, mit Mercedes connect me sind Sie mit einer noch größeren Welt verbunden: Innovative Konnektivitätsdienste eröffnen Ihnen neue faszinierende Möglichkeiten der digitalen Vernetzung.





Jeden Meter auf dem Weg zum Ankommen genießen. Mit dem Controller des DYNAMIC SELECT können Sie Ihr gewünschtes Fahrerlebnis einstellen. Je nach Ausstattung sind bis zu sechs Fahrprogramme abrufbar: von komfortabel über sportlich bis ganz individuell. Auf Wunsch mit an Bord: das Offroad-Technik-Paket für alle spannenden Höhen und Tiefen.

Beherrscht alle Disziplinen.  
Auf einem neuen Niveau.







## Der neue GLE 500 e 4MATIC. Stark. Strom.

Mit zukunftsweisender PLUG-IN HYBRID Technologie in eine neue Ära aufbrechen. Der neue GLE 500 e 4MATIC kombiniert einen leistungsstarken 3,0-Liter-V6-Verbrennungsmotor und einen Elektromotor mit extern aufladbarer Lithium-Ionen-Hochvoltbatterie. Das V6-Aggregat leistet 245 kW (333 PS), ein maximales Drehmoment von 480 Nm und erreicht eine Höchstgeschwindigkeit von 245 km/h. Zusammen mit den 85 kW (116 PS) und 340 Nm Drehmoment des Elektromotors liegt der kombinierte Kraftstoffverbrauch

im Bereich von 3,7–3,3 l/100 km. Dafür sorgt Intelligent HYBRID – die vorausschauende, besonders effiziente Betriebsstrategie. Jede Bremsphase wird zum Energieschub, und in den Schubphasen wird der Verbrennungsmotor abgeschaltet. Funktionen wie die optionale radarunterstützte Rekuperation und die vier Betriebsmodi sorgen für eine beeindruckende Energiebilanz. Rein elektrisch fährt das Fahrzeug bis zu 30 km weit und erreicht eine Höchstgeschwindigkeit von 130 km/h – lokal emissionsfrei.



### GLE 500 e 4MATIC

Die PLUG-IN HYBRID Technologie erlaubt schnelles externes Aufladen von 20 auf 100 %<sup>1</sup> über eine Wallbox in nur zwei Stunden, über eine normale Steckdose in gut vier Stunden.

- 1 | 3,0-Liter-V6-Benzinmotor.
- 2 | Rekuperatives Bremssystem.
- 3 | Elektromotor.
- 4 | Lithium-Ionen-Hochvoltbatterie.
- 5 | Ladesteckdose.

<sup>1</sup> Ladezeit 20–100%, variiert je nach Stromquelle zwischen 1,9 und 4 h (400 V/16 A–230 V/8 A).



## Das Fahrassistenz-Paket Plus. Ihr persönlicher Assistent.

Eingreifen, wenn es nötig ist. Sich zurückhalten, wenn es möglich ist. Diese Souveränität ist Bestandteil des optionalen Fahrassistenz-Pakets Plus. Es kombiniert Sicherheits- und Assistenz-Systeme, die den Fahrer entlasten, Unfallrisiken senken und den Schutz der Insassen sowie weiterer Verkehrsteilnehmer verbessern. Der Bremsassistent BAS PLUS mit Kreuzungs-Assistent und die PRE-SAFE® Bremse können insbesondere im Stadtverkehr das Risiko von Kreuzungs- und Auffahrunfällen sowie von Fußgängerkollisionen verringern. Der Aktive Spurhalte-Assistent und der Aktive Totwinkel-Assistent bieten Unterstützung,

wenn das Fahrzeug unbeabsichtigt die Fahrspur verlässt oder beim Spurwechsel Kollisionsgefahr mit anderen Fahrzeugen besteht. Durch einseitige Bremseneingriffe können sie darauf hinwirken, das Fahrzeug zurück in die Spur zu führen bzw. einen Unfall abzuwenden. PRE-SAFE® PLUS schließlich erweitert das präventive Insassenschutzsystem PRE-SAFE® um Maßnahmen bei einem drohenden Heckaufprall. DISTRONIC PLUS mit Lenk-Assistent und Stop&Go Pilot unterstützt den Fahrer dabei, einen sicheren Abstand zum Vordermann einzuhalten und in der Mitte der Spur zu bleiben.





## Serienausstattung und EXCLUSIVE Interieur.

Das Beste in Serie. Die Dachreling, der Bordkantenzierstab und der Ladekantenschutz sind in Chromoptik ausgeführt. Unterwegs sorgt die Klimatisierungsautomatik THERMATIC für ein besonderes Klima. Und der Seitenwind-Assistent für mehr Sicherheit. Auf Wunsch empfängt Sie das EXCLUSIVE Interieur mit Komfortsitzen in Leder mit exklusiver Sitzgrafik und der edlen Instrumententafel in Ledernachbildung ARTICO.

Abbildung zeigt optionale Leichtmetallräder im 5-Doppelspeichen-Design, Code 65R.



## AMG Line Exterior und Interieur.

Beschleunigt aus dem Stand. Von außen: mit spezifischer AMG Front- und Heckschürze, AMG Seitenschwellerverkleidung in Wagenfarbe sowie AMG Leichtmetallrädern im 5-Speichen-Design, titangrau lackiert und glanzgedreht. Ebenfalls auf Wunsch erhältlich ist das AMG Line Interieur: Sportsitze in Ledernachbildung ARTICO mit Kontrastziernähten, das griffige Multifunktions-Sportlenkrad im 3-Speichen-Design sowie die Sportpedalanlage unterstreichen den sportlichen Charakter.





## Night-Paket.

Sportlich und expressiv. Aufbauend auf dem AMG Styling, setzt das optionale Night-Paket mit hochglanzschwarzen Elementen Akzente. Wie mit der Lamelle in der Kühlerverkleidung, den Außenspiegeln und dem optischen Unterschutz vorne und hinten. Die Dachreling und die Bordkantenzierstäbe sind in Schwarz gehalten. Zum Niederknien: die AMG Leichtmetallräder im 5-Doppelspeichen-Design. Ab den Fondtüren schützt dunkel getöntes Glas vor Blicken.



## Mercedes-AMG GLE 63 4MATIC.

Er verkörpert Leidenschaft für High Performance: mit AMG typischen Elementen wie Front- und Heckschürze, lackierten Seitenschwellerverkleidungen sowie Radlaufverbreiterungen. Dynamisch: die AMG Leichtmetallräder im Vielspeichen-Design, titangrau lackiert und glanzgedreht. Kraftvoll: silber lackierte Bremssättel. Rennsportatmosphäre im Cockpit: mit AMG Sportsitzen in Leder Nappa schwarz, dem AMG Performance Lenkrad, der Instrumententafel in Ledernachbildung ARTICO und Zierelementen in Aluminium mit Längsschliff hell.

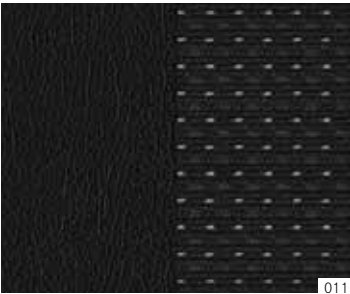




# Polster und Zierelemente.

Polsterungen	
011	schwarz
111	schwarz <sup>1, 2</sup>
114	espressobraun <sup>1, 2</sup>
115	ingwerbeige/espressobraun <sup>1, 2</sup>
121	schwarz <sup>1, 3</sup>
211	schwarz <sup>1</sup>
215	ingwerbeige/espressobraun <sup>1</sup>
224	sattelbraun/schwarz <sup>1</sup>
228	kristallgrau/schwarz <sup>1</sup>
245	ingwerbeige/schwarz <sup>1</sup>
531	schwarz <sup>4</sup>
534	espressobraun/schwarz <sup>4, 5</sup>
535	porzellan/schwarz <sup>4, 5</sup>
541	schwarz mit grauer Kontrastziernaht <sup>5</sup>
811	schwarz pearl/schwarz <sup>1, 3</sup>
831	schwarz <sup>6</sup>
834	espressobraun/schwarz <sup>6</sup>
835	porzellan/schwarz <sup>6</sup>
855	porzellan/schwarz <sup>1, 3</sup>
954	espressobraun <sup>1</sup>
955	porzellan/schwarz <sup>1</sup>
Zierelemente	
739	Aluminium mit Längsschliff hell
734	Holz Eukalyptus braun glänzend <sup>1</sup>
731	Holz Wurzelnuss braun glänzend <sup>1</sup>
H09	Holz Esche braun offenporig <sup>1</sup>
729	Holz Pappel schwarz glänzend <sup>1</sup>
H21	Klavierlack schwarz <sup>1</sup>
H10	AMG Carbon/Klavierlack schwarz <sup>1</sup>

Ledernachbildung ARTICO/Stoff



Ledernachbildung ARTICO



Leder



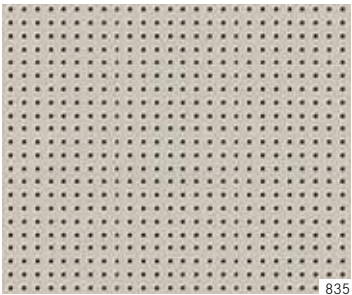
<sup>1</sup> Sonderausstattung. <sup>2</sup> Serie für GLE 500 4MATIC. <sup>3</sup> Nur in Verbindung mit AMG Line Interieur.  
<sup>4</sup> Optional für Mercedes-AMG GLE 63 4MATIC. <sup>5</sup> Serie für Mercedes-AMG GLE 63 S 4MATIC.  
<sup>6</sup> Serie für Mercedes-AMG GLE 63 4MATIC.



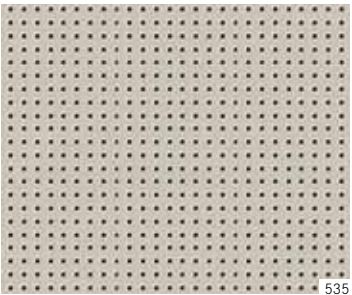
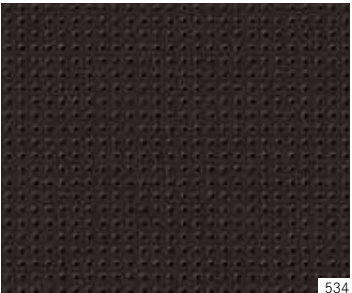
Leder Nappa/Leder



Leder Nappa AMG



Leder Exklusiv Nappa AMG



designo Leder Exklusiv Nappa



Zierelemente

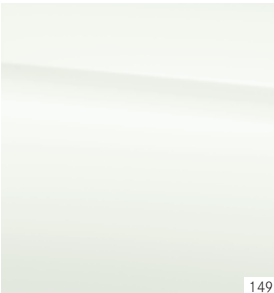
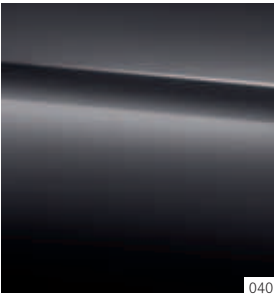




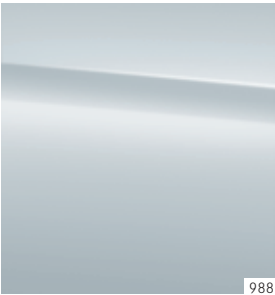
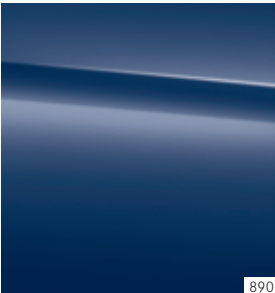
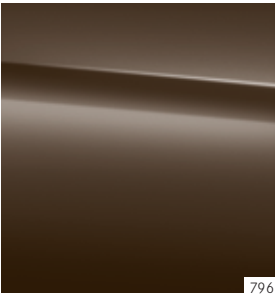
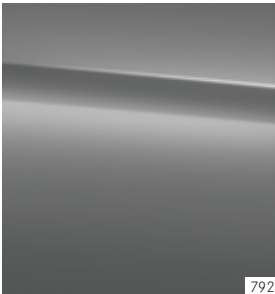
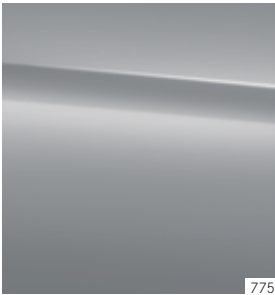
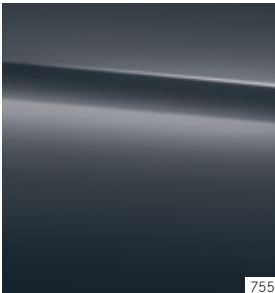
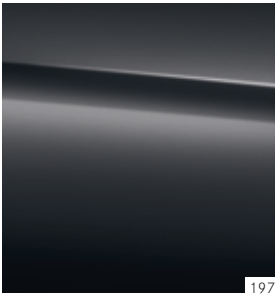
# Lackierungen.

<b>Uni-Lacke</b>
040 Schwarz
149 Polarweiß
<b>Metallic-Lacke<sup>1</sup></b>
197 Obsidianschwarz
755 Tenoritgrau
775 Iridiumsilber
792 Palladiumsilber
796 Citrinbraun
890 Cavansitblau
988 Diamantsilber
<b>designo Lacke<sup>1</sup></b>
799 designo diamantweiß bright
996 designo hyazinthrot metallic

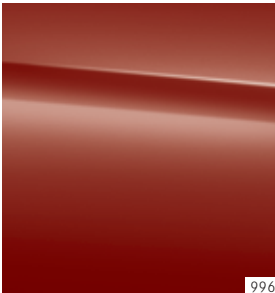
Uni-Lacke



Metallic-Lacke<sup>1</sup>



designo Lacke<sup>1</sup>



<sup>1</sup> Sonderausstattung.



**Das Beste für den Motor:  
Mercedes-Benz Original Motorenöle.**

GLE 250 d	GLE 250 d	GLE 350 d
-----------	-----------	-----------

Angaben zu Nennleistung und Nendrehmoment nach Richtlinie 80/1269/EWG (VO [EG] 715/2007 in der jeweils gegenwärtig geltenden Fassung) ermittelt. Hin stellt Bestandteil des Angebots, sondern dienen allein Vergleichszwecken zwischen Grundlage der gemessenen CO<sub>2</sub>-Emissionen unter Berücksichtigung der Masse der Fassung 95/48/EG (Masse in fahrbereitem Zustand, Kraftstofftank zu 90% gefüllt) wodurch sich die Nutzlast entsprechend verringert. <sup>\*)</sup> Die genannten Maße sind Weitere technische Daten finden Sie unter [www.mercedes-benz.de](http://www.mercedes-benz.de)

GLE 400	GLE 500	GLE 500 e	Mercedes-AMG	Mercedes-AMG
---------	---------	-----------	--------------	--------------

nwärtig geltenden Fassung. <sup>2</sup> Elektronisch abgeregelt. <sup>3</sup> Die angegebenen Werte wurden nach den vorgeschriebenen Messverfahren Richtlinie 1999/94/EG in der gegenwärtig geltenden Fassung: Die Angaben beziehen sich nicht auf ein einzelnes Fahrzeug und sind für verschiedene Fahrzeugtypen. <sup>4</sup> Angabe nur gültig innerhalb der Europäischen Union. Länderspezifische Abweichungen möglich. <sup>5</sup> Auf der Basis ermittelt. <sup>6</sup> Angaben nach Richtlinie 70/156/EWG in der Fassung 2000/40/EG. <sup>7</sup> Angaben nach Richtlinie 92/21/EG in der Fassung 2000/40/EG. <sup>8</sup> 68 kg und Gepäck, 7 kg für Fahrzeuge in serienmäßiger Ausstattung. Sonderausstattungen und Zubehör erhöhen i. d. R. diesen Wert, e. Sie gelten für Fahrzeuge in Grundausstattung und in unbelastetem Zustand. <sup>9</sup> Angaben beziehen sich auf den Elektromotor.



**Altfahrzeugrücknahme.** Gern nehmen wir Ihren GLE zur umweltgerechten Entsorgung gemäß der Altfahrzeugrichtlinie der Europäischen Union (EU) wieder zurück – aber bis dahin ist noch lange Zeit.

Um Ihnen die Rückgabe so einfach wie möglich zu machen, steht Ihnen ein Netz von Rücknahmestellen und Demontagebetrieben zur Verfügung. Gern können Sie Ihr Fahrzeug in einem dieser Betriebe kostenlos abgeben. Hierdurch leisten Sie einen wertvollen Beitrag zur Schließung des Recyclingkreislaufs und zur Schonung der Ressourcen.

Weitere Informationen zum Altfahrzeugrecycling, zur Verwertung und zu den Bedingungen der Rücknahme erhalten Sie unter **[www.mercedes-benz.de/altfahrzeugverwertung](http://www.mercedes-benz.de/altfahrzeugverwertung)**

**Zu den Angaben in diesem Prospekt:** Nach Redaktionsschluss dieser Druckschrift, 03.12.2014, können sich am Produkt Änderungen ergeben haben. Konstruktions- oder Formänderungen, Abweichungen im Farbton sowie Änderungen des Lieferumfangs seitens des Herstellers bleiben während der Lieferzeit vorbehalten, sofern die Änderungen oder Abweichungen unter Berücksichtigung der Interessen des Verkäufers für den Käufer zumutbar sind. Sofern der Verkäufer oder der Hersteller zur Bezeichnung der Bestellung oder des bestellten Kaufgegenstands Zeichen oder Nummern gebraucht, können allein hieraus keine Rechte abgeleitet werden. Die Abbildungen können auch Zubehör und Sonderausstattungen enthalten, die nicht zum serienmäßigen Lieferumfang gehören. Farbabweichungen sind drucktechnisch bedingt. Diese Druckschrift kann ebenso Typen und Betreuungsleistungen enthalten, die in einzelnen Ländern nicht angeboten werden. Aussagen über gesetzliche, rechtliche und steuerliche Vorschriften und Auswirkungen haben nur für die Bundesrepublik Deutschland zum Zeitpunkt des Redaktionsschlusses dieser Druckschrift Gültigkeit. Fragen Sie daher zum verbindlichen letzten Stand bitte Ihren Mercedes-Benz Verkäufer.

**[www.mercedes-benz.com](http://www.mercedes-benz.com)**