



GLE



Mercedes-Benz








A scenic landscape featuring a calm lake, forested mountains, and a rocky shoreline. In the bottom left corner, the front left wheel and headlight of a silver Mercedes-Benz GLE are visible. The text is overlaid on the upper right portion of the image.

# Un souffle de liberté. Un éloge à l'indépendance.

Dynamisme. Force de conviction. Capacité à lâcher prise. Celui qui réunit toutes ces qualités affiche une sérénité à toute épreuve, apprécie à sa juste valeur toute réussite personnelle et savoure pleinement chaque instant. Découvrez le nouveau SUV Premium Mercedes-Benz. Le nouveau GLE. L'excellence sur tous les terrains.





Une position assise surélevée, pour un sentiment de sécurité maximal. L'aménagement intérieur du nouveau GLE génère grâce à des équipements et des matériaux haut de gamme une sensation d'espace et de confort exceptionnelle. Et où que vous soyez, vous aurez accès à un univers encore plus vaste grâce à Mercedes connect me : des services de connectivité novateurs vous ouvrent de nouvelles possibilités fascinantes de connexion numérique.





Savourez votre voyage, mètre après mètre. Grâce au sélecteur du DYNAMIC SELECT, vivez l'expérience de conduite de votre choix. Selon l'équipement, jusqu'à six programmes sont mis à votre disposition : du réglage confort ou sport à un paramétrage personnalisé. Vous pouvez aussi opter pour le Pack Offroad Pro afin d'affronter en toute confiance les irrégularités du parcours.

A l'aise sur tous les terrains.  
Pour des performances inédites.







## Le nouveau GLE 500 e 4MATIC. Electrifiant.

Grâce à la technologie d'avenir PLUG-IN HYBRID, entrez dans une nouvelle ère. Le nouveau GLE 500 e 4MATIC allie un puissant moteur thermique V6 de 3,0 l à un moteur électrique animé par une batterie lithium-ion haute tension à recharge externe. Le V6 délivre 245 kW (333 ch) et un couple maxi de 480 Nm, pour une vitesse de pointe de 245 km/h. Associé au moteur électrique de 85 kW (116 ch) développant un couple de 340 Nm, il se contente de 3,3-3,7 l/100 km en cycle mixte, grâce à Intelligent HYBRID –

une stratégie de fonctionnement anticipative particulièrement efficace. Chaque phase de freinage est utilisée pour faire le plein d'énergie. Les fonctions telles que la récupération intelligente de l'énergie et les quatre modes de fonctionnement disponibles se traduisent par un bilan énergétique impressionnant. En mode 100 % électrique, le véhicule affiche une autonomie de 30 km maxi et une vitesse de pointe de 130 km/h, sans émissions de CO<sub>2</sub>.



### GLE 500 e 4MATIC

La technologie PLUG-IN HYBRID permet une recharge externe rapide de 20 à 100%<sup>1</sup> en seulement deux heures sur un boîtier mural et quatre heures sur une prise standard.

- 1 | Moteur V6 essence de 3,0 l
- 2 | Système de récupération d'énergie au freinage
- 3 | Moteur électrique
- 4 | Batterie lithium-ion haute tension
- 5 | Prise de charge

<sup>1</sup> Temps de charge de 20-100 %, varie selon le point d'alimentation entre 1,9 et 4 h (400 V/16 A-230 V/8 A).



## Le Pack d'assistance à la conduite Plus. Votre assistant personnel.

Activé dès que nécessaire, désactivé dès que possible. Le Pack d'assistance à la conduite Plus en option est synonyme de sérénité. Il allie des systèmes de sécurité et d'aide à la conduite qui facilitent le pilotage, diminuent les risques d'accident et améliorent la protection des passagers, ainsi que des autres usagers de la route. Le freinage d'urgence assisté BAS PLUS avec assistant de carrefour et le frein PRE-SAFE® peuvent réduire les risques d'accident aux intersections, de télescopage et de collision avec les piétons, en particulier en ville. L'avertisseur de franchissement de ligne et le détecteur d'angle mort

actifs assistent le conducteur en cas de sortie de voie involontaire ou de risque de collision lors d'un changement de file. En freinant la roue d'un seul côté, ils peuvent contribuer à ramener le véhicule dans sa voie, voire à éviter un accident. PRE-SAFE® PLUS enrichit par ailleurs le système de protection préventive des passagers PRE-SAFE® de mesures protectrices en cas de risque de collision par l'arrière. Le système DISTRONIC PLUS avec assistant directionnel et Stop&Go Pilot aide le conducteur à maintenir une distance de sécurité par rapport au véhicule précédent et une position bien centrée sur la file.





## Dotation de série et Pack EXCLUSIVE Line intérieur\*. Packs AMG Line Intérieur et Extérieur\*.

Le meilleur de série. Les rampes de toit, la baguette de ligne de ceinture et la protection du seuil de chargement arborent une finition chromée. Pendant le trajet, la climatisation automatique THERMATIC maintient un climat idéal à bord. Le système de stabilisation en cas de vent latéral garantit une sécurité maximale. Si vous optez pour le Pack EXCLUSIVE Line intérieur, l'habitacle vous accueillera dans une ambiance séduisante avec sièges confort en cuir au design exclusif et planche de bord raffinée en similicuir ARTICO.

La photo ci-dessous présente les jantes alliage à 5 doubles branches en option (code 65R).



Le nouveau GLE fascine par son dynamisme. Laissez-vous également séduire par des jupes avant et arrière AMG spécifiques, des habillages de bas de caisse AMG dans le ton carrosserie et des jantes alliage AMG à 5 branches en finition gris titane brillant. Le Pack AMG Line Intérieur attirera lui aussi tous les regards : les sièges sport en similicuir ARTICO à surpiqûres contrastées, le volant sport multifonctions à 3 branches offrant une excellente prise et le pédalier sport soulignent le caractère sportif du véhicule.

\* En option ou de série selon les lignes de finition.





## Pack Sport Black.

Sportif et expressif. Proposé en complément du Pack AMG Line, le Pack Sport Black en option ajoute une touche personnelle grâce à des éléments dans le ton noir brillant tels que la lamelle de la grille de calandre, les rétroviseurs extérieurs et la protection anti-encastrement design à l'avant et à l'arrière. Les rampes de toit et la baguette de ligne de ceinture affichent également une finition noire. Autre détail sublime : les jantes alliage AMG à 5 doubles branches. A l'arrière, les vitres teintées foncées protègent des regards indiscrets.



## Mercedes-AMG GLE 63 4MATIC.

Elle incarne la passion des performances d'exception avec des éléments AMG spécifiques tels que des jupes avant et arrière, des habillages de bas de caisse peints et des élargisseurs de passages de roue. Les jantes alliage AMG multibranches gris titane brillant ajoutent une note de dynamisme. Les étriers de frein dans le ton argent soulignent son puissant charisme. Le poste de conduite recrée l'ambiance des circuits avec des sièges sport AMG en cuir Nappa noir, un volant Performance AMG, une planche de bord en similicuir ARTICO et des inserts décoratifs en aluminium clair à stries longitudinales.

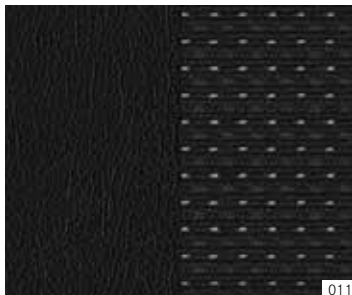




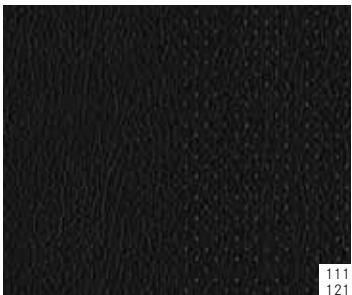
# Garnitures et inserts décoratifs.

Garnitures	
011	noir
111	noir
114	marron expresso
115	beige gingembre/marron expresso
121	noir
211	noir
215	beige gingembre/marron expresso
224	marron camel/noir
228	gris cristal/noir
245	beige gingembre/noir
531	noir
534	marron expresso/noir
535	porcelaine/noir
541	noir avec surpiqûre contrastée grise
811	titane perle/noir
831	noir
834	marron expresso/noir
835	porcelaine/noir
855	porcelaine/noir
954	marron expresso
955	porcelaine/noir
Inserts décoratifs	
739	Aluminium brossé
734	Eucalyptus marron
731	Ronce de noyer marron
H09	Frêne marron mat
729	Peuplier anthracite
H21	Laque noire
H10	Carbone AMG/laque noire

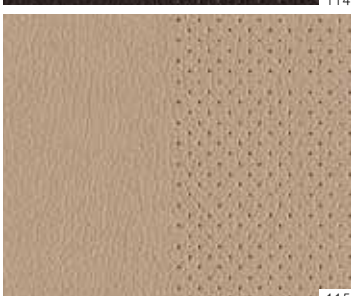
Similicuir ARTICO/tissu



Similicuir ARTICO



Cuir

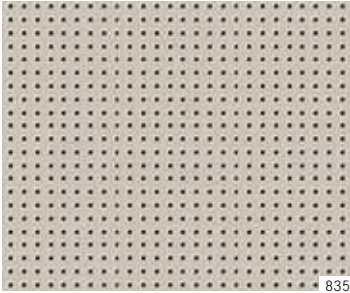
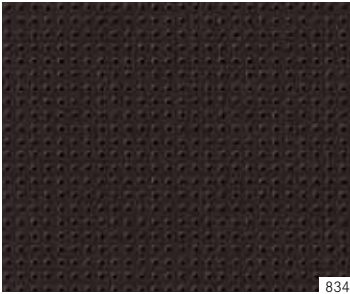




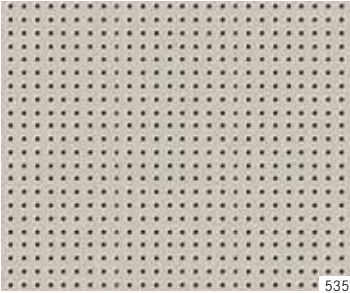
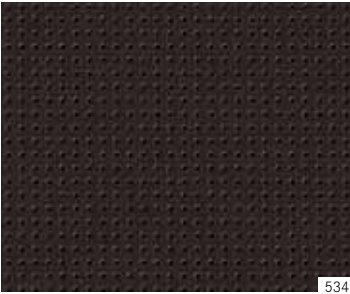
Cuir Nappa/cuir



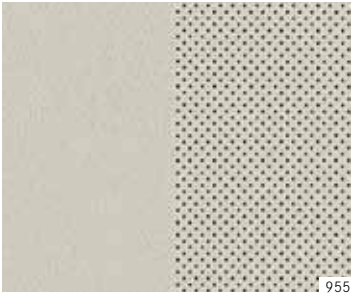
Cuir Nappa AMG



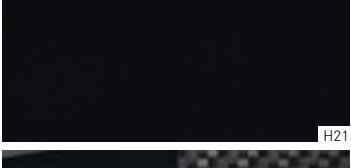
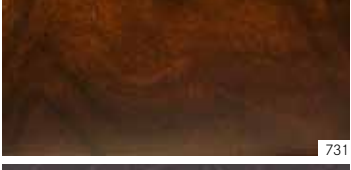
Cuir Nappa Etendu AMG



Cuir Nappa Etendu *designo*



Inserts décoratifs



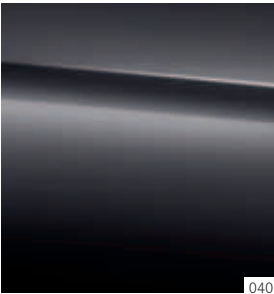


# Peintures.

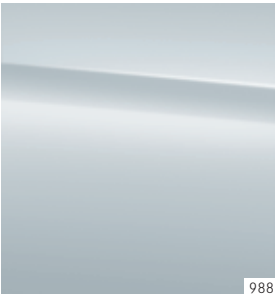
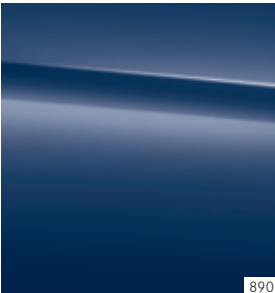
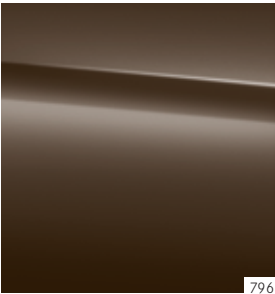
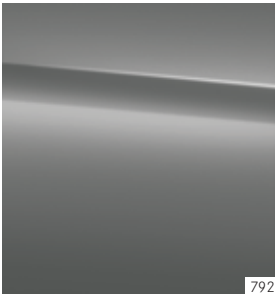
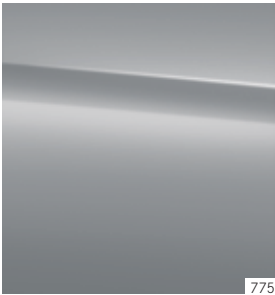
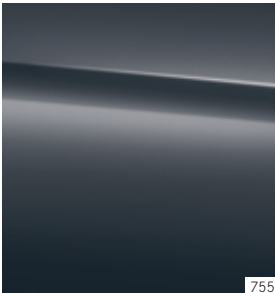
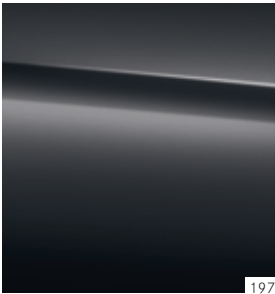
<b>Peintures standard</b>
040 Noir
149 Blanc polaire
<b>Peintures métallisées<sup>1</sup></b>
197 Noir obsidienne
755 Gris ténorite
775 Argent iridium
792 Argent palladium
796 Brun citrine
890 Bleu cavansite
988 Argent diamant
<b>Peintures <i>designo</i><sup>1</sup></b>
799 Blanc diamant finition brillante
996 Rouge jacinthe métallisé <i>designo</i>

<sup>1</sup> Option.

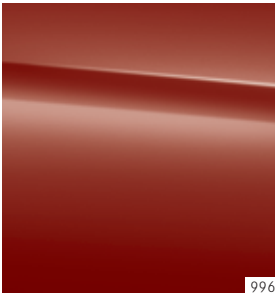
Peintures non métallisées



Peintures métallisées



Peintures *designo*





# Caractéristiques techniques.

Nombre de cylindres/disposition
Cylindrée totale (cm³)
Puissance nominale¹ (kW (ch DIN) à tr/min)
Couple nominal¹ (Nm à tr/min)
Boîtes de vitesses
Accélération de 0 à 100 km/h (s)
Vitesse maxi approximative (km/h)
Dimensions des pneus essieu AV/AR
Carburant
Consommation de carburant³ (l/100 km)
Cycle urbain
Cycle extra-urbain
Cycle mixte
Emissions de CO₂³ (g/km) en cycle mixte
Norme antipollution⁴
Capacité du réservoir (l)/dont réserve env.
Volume du coffre⁵ (l)
Diamètre de braquage (m)
Poids à vide⁶ (kg)
P.T.A.C. (kg)
Longueur⁷/Largeur avec rétroviseurs⁷ (mm)
Empattement⁷ (mm)

## MOTEURS DIESEL

GLE 250 d	GLE 250 d 4MATIC	GLE 350 d 4MATIC
4/en ligne	4/en ligne	6/en V
2 143	2 143	2 987
150 (204)/3 800	150 (204)/3 800	190 (258)/3 400
500/1 600–1 800	500/1 600–1 800	620/1 600
9G-TRONIC	9G-TRONIC	9G-TRONIC
8,6	8,6	7,1
210	210	225
235/65 R 17	235/65 R 17	235/65 R 17
Gazole	Gazole	Gazole
5,9–6,1	6,3–6,6	7,2–7,3
5,0–5,3	5,3–5,5	5,9–6,2
5,4–5,6	5,7–5,9	6,4–6,6
140–146	149–156	169–179
Euro 6	Euro 6	Euro 6
93/12,0	93/12,0	93/12,0
690–2 010	690–2 010	690–2 010
11,80	11,80	11,80
2 075	2 150	2 175
2 850	2 950	2 950
4 819/2 141	4 819/2 141	4 819/2 141
2 915	2 915	2 915

## MOTEURS ESSENCE

GLE 400 4MATIC	GLE 500 4MATIC	GLE 500 e 4MATIC	Mercedes-AMG GLE 63 4MATIC	Mercedes-AMG GLE 63 S 4MATIC
6/en V	8/en V	6/en V	8/en V	8/en V
2 996	4 663	2 996	5 461	5 461
245 (333)/5 250–6 000	320 (435)/5 250	245 (333)/5 250–6 000 85 (116)/3 500⁸	410 (557)/5 750	430 (585)/5 500
480/1 600–4 000	700/1 800–4 000	480/1 600–4 000	700/1 750–5 500	760/1 750–5 250
7G-TRONIC PLUS	7G-TRONIC PLUS	7G-TRONIC PLUS	AMG SPEEDSHIFT PLUS 7G-TRONIC	AMG SPEEDSHIFT PLUS 7G-TRONIC
6,1	5,3	5,3	4,3	4,2
247	250²	245	250²	250²
255/55 R 18	255/50 R 19	255/50 R 19	265/45 R 20	295/35 ZR 21
Sans plomb 95	Sans plomb 95	Sans plomb 95	Sans plomb 98	Sans plomb 98
11,2–11,5	14,7–15,2	–	15,7	15,7
7,6–7,8	8,9–9,5	–	9,6	9,6
8,8–9,2	11,0–11,5	3,3–3,7	11,8	11,8
209–215	258–269	78–84	276	276
Euro 6	Euro 6	Euro 6	Euro 6	Euro 6
93/12,0	93/12,0	80/10,0	93/14,0	93/14,0
690–2 010	690–2 010	480–1 800	690–2 010	690–2 010
11,80	11,80	11,80	11,80	11,80
2 130	2 235	2 465	2 345	2 345
2 900	2 950	3 050	3 050	3 050
4 819/2 141	4 819/2 141	4 819/2 141	4 852/2 141	4 852/2 141
2 915	2 915	2 915	2 915	2 915

Le meilleur pour votre moteur :  
les huiles moteur d'origine Mercedes-Benz.

¹ Valeurs de puissance nominale et de couple nominal selon directive 80/1269/CEE, version actuelle. ² Bridage électronique. ³ Les valeurs indiquées ont été déterminées selon les procédures de mesure prescrites (règlement [CE] n° 715/2007 dans sa version actuelle). Information fournie en application de la directive 1999/94/CE dans sa version actuelle. Ces données ne se réfèrent pas à un véhicule en particulier et ne font pas partie de l'offre ; elles ne sont mentionnées qu'à des fins de comparaison entre les différents types de véhicules. ⁴ Données uniquement valables au sein de l'Union européenne. ⁵ Selon directive 70/156/CEE, version 2000/40/CE. ⁶ Selon directive 92/21/CE, version 95/48/CE (masse du véhicule en ordre de marche, avec réservoir rempli à 90%, conducteur de 68 kg et 7 kg de bagages). Le poids à vide s'entend pour les véhicules avec dotation de série. Les options et les accessoires augmentent généralement cette valeur, ce qui réduit d'autant la charge utile. ⁷ Les valeurs moyennes indiquées s'entendent pour le véhicule à vide avec dotation de série. ⁸ Les données s'appliquent au moteur électrique. Pour les autres caractéristiques techniques, rendez-vous sur le site : [www.mercedes-benz.fr](http://www.mercedes-benz.fr)



**Au terme de son cycle de vie**, nous reprendrons votre véhicule afin de le recycler d'une façon respectueuse pour l'environnement et ce, conformément à la directive européenne relative aux véhicules hors d'usage et au droit national applicable.

La reprise des véhicules en fin de vie est assurée par un réseau d'entreprises spécialisées, chargées de recycler les véhicules de manière écologique. Les méthodes de récupération des véhicules et des pièces font l'objet de développements constants. Votre véhicule a été conçu pour répondre aux exigences applicables aujourd'hui et pour s'adapter, dans un temps donné, à toute nouvelle exigence qui aurait pour objet d'augmenter le taux de recyclage d'un véhicule.

Pour plus d'informations sur le recyclage des véhicules en fin de vie, la revalorisation et les conditions de reprise, veuillez consulter le site **[www.mercedes-benz.fr](http://www.mercedes-benz.fr)**

\*L'utilisation du navigateur Internet et des services en ligne Mercedes-Benz est possible uniquement via un téléphone compatible et soumis à la souscription d'un contrat de téléphonie avec transfert de données auprès d'un opérateur téléphonique. La réception de données issues d'Internet dans la zone de couverture du réseau peut entraîner un surcoût, notamment à l'étranger. Renseignez-vous auprès de votre opérateur. Votre distributeur Mercedes-Benz se tient à votre disposition pour plus d'informations concernant les services en ligne Mercedes-Benz.

**NB sur les informations contenues dans cette brochure :** des modifications ont pu intervenir sur le produit depuis le 03/12/2014, date de clôture de la rédaction. Dans la mesure où il s'agit d'une publicité internationale, certains types de véhicules, équipements ou accessoires figurant dans cette brochure peuvent ne pas être proposés dans certains pays. Par ailleurs, les visuels et les textes peuvent présenter des équipements ou des accessoires proposés de série ou en option, selon le pays de commercialisation. Les éventuelles différences de teinte sont dues aux techniques d'impression. Pour obtenir des informations complémentaires, veuillez vous adresser à votre distributeur Mercedes-Benz.

**[www.mercedes-benz.fr](http://www.mercedes-benz.fr)**