



GLE.

Coupé.



Mercedes-Benz







# Demut

vor so viel Dynamik.

Kultivierte Sportlichkeit im großen Stil. Erleben Sie das Beste aus der Welt des Automobils in neuer faszinierender Form: den modernen Luxus eines Mercedes-Benz. Die Präsenz eines SUV. Die Agilität und Eleganz eines Coupés. Das neue GLE Coupé. Holt das Beste aus jedem Terrain.





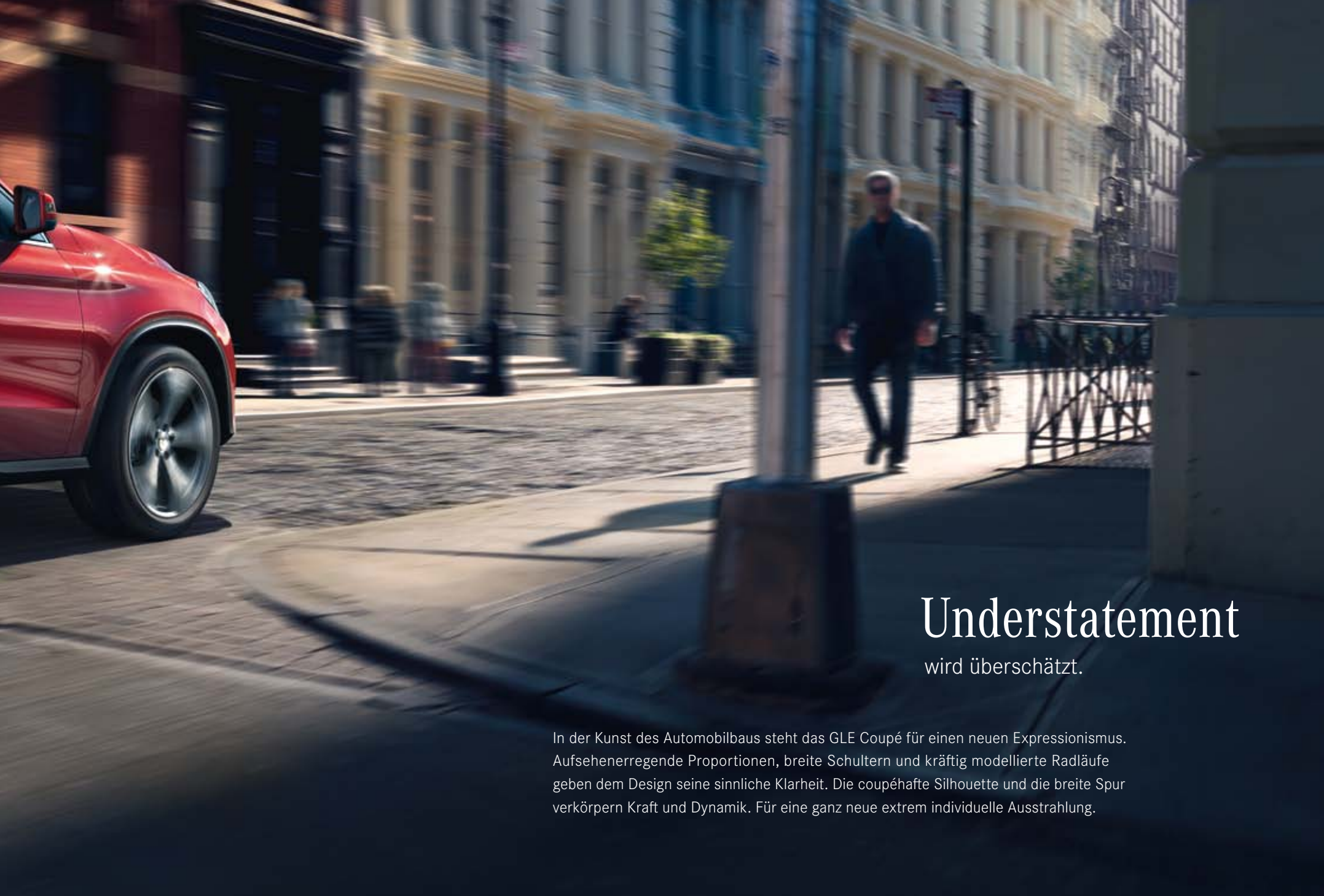




Stil, Exklusivität und Großzügigkeit – für das Interieur des neuen GLE Coupés verwenden wir nur die edelsten Materialien. Steigen Sie ein oder besser: auf. Die hohe Sitzposition sorgt für ein erhabenes Fahrgefühl, und die horizontale Linienführung erzeugt eine besonders sportliche Atmosphäre. Die Progressivität des neuen GLE Coupés findet ihren Höhepunkt in der umfassenden digitalen Vernetzung von Mercedes connect me. Sie können auf Wunsch frei im Internet surfen und hochmoderne Navigationsservices oder viele Mercedes-Benz Apps nutzen.







# Understatement

wird überschätzt.

In der Kunst des Automobilbaus steht das GLE Coupé für einen neuen Expressionismus. Aufsehenerregende Proportionen, breite Schultern und kräftig modellierte Radläufe geben dem Design seine sinnliche Klarheit. Die coupéhafte Silhouette und die breite Spur verkörpern Kraft und Dynamik. Für eine ganz neue extrem individuelle Ausstrahlung.



## Charakterstärke: die DYNAMIC SELECT Fahrprogramme.

Eine komfortable, sportliche, winteroptimierte oder ganz individuelle Einstellung des Fahrwerks lässt sich mit dem Controller des DYNAMIC SELECT in der Mittelkonsole abrufen. Ein besonders ausgewogenes und effizientes Fahren ermöglicht das Fahrprogramm „Comfort“. „Sport“ zeichnet sich durch eine sportlichere Abstimmung des zusätzlich um 15 mm abgesenkten Fahrwerks, eine sportlich-straft Dämpferabstimmung (jeweils in Verbindung mit AIRMATIC), ein direkteres Lenkgefühl und geänderte Schaltpunkte aus. Für die drei Mercedes-AMG Modelle ist serienmäßig das Programm „Sport Plus“ abrufbar mit

extrem sportlichem Schalt- und Dämpfungsverhalten sowie mit spezieller Abstimmung von Kurven- und Fernlicht. Das Fahrprogramm „Glätte“ bietet optimiertes Fahrverhalten auf vereisten und schneebedeckten Straßen. Und „Individual“ erlaubt dem Fahrer, die einzelnen Parameter ganz nach Wunsch zu variieren – von der Lenkung über den Antriebsstrang bis hin zum Fahrwerk. Ein Erlebnis für sich ist die aufwendige Inszenierung des gewählten Fahrprogramms über das CENTRAL MEDIA DISPLAY.





## Emotionale Intelligenz: die Luftfederung AIRMATIC mit Adaptivem Dämpfungs-System ADS PLUS.

Die Luftfederung – je nach Motorisierung optional oder serienmäßig – sorgt in Kombination mit dem Adaptiven Dämpfungs-System ADS PLUS für hohen Abrollkomfort und exzellente Fahrdynamik. Die Dämpfung passt sich an jedem Rad jeweils der aktuellen Fahrsituation und dem Fahrbahnzustand an. Wank- und Nickbewegungen können zum Beispiel in Kurven oder beim Bremsen wirkungsvoll reduziert werden. Dabei kann zwischen einer komfortablen

und einer sportlicheren Auslegung des AIRMATIC Pakets gewählt werden. Die Niveauregulierung sorgt unabhängig von Zuladung und Fahrzustand für ein konstantes Fahrzeughöhe-niveau. Bei hohen Geschwindigkeiten sowie im Fahrprogramm „Sport“ senkt sich das Fahrzeug um 15 mm, im Fahrprogramm „Sport Plus“ sogar um 25 mm ab, um den Luftwiderstand zu reduzieren und die Stabilität weiter zu erhöhen.



## Serienausstattung und EXCLUSIVE Interieur.

Extras in Serie: Das neue GLE Coupé erwartet Sie bereits in der Grundausrüstung (obere Abb.) mit 9-Gang-Automatikgetriebe, LED Intelligent Light System, Sportsitzen vorne sowie edler Ledernachbildung ARTICO für den oberen Teil der Instrumententafel. Auf Wunsch ist das EXCLUSIVE Interieur (untere Abb.) erhältlich: Highlights sind die Komfortsitze mit Lederpolsterung, mehrfarbige Lichtleiter im Cockpit und in den Türen sowie beleuchtete Einstiegsleisten vorne.



## Design Performance: die AMG Lines.

Die optionale AMG Line Exterior beschleunigt Blicke unter anderem dank AMG Line Front- und Heckschürze sowie groß dimensionierten AMG Leichtmetallrädern, titangrau lackiert und glanzgedreht. Sportsitze in Leder-Nappa-Ausführung mit wahlweise roten Kontrastziernähten, ein Multifunktions-Sportlenkrad, eine Sportpedalanlage sowie ein spezifisches Kombiinstrument bilden die optionale sportlich-exklusive AMG Line Interieur.





## Faszination Schwarz: das Night-Paket.

Auf der AMG Line Exterior aufbauend, unterstreicht das optionale Night-Paket mit markanten Designelementen in Schwarz den sportlich-expressiven Charakter des Fahrzeugs. Die Lamelle in der Kühlerverkleidung und der optische Unterschutz vorne und hinten sind in Schwarz hochglänzend ausgeführt, die Endrohrblenden in Chrom (in Schwarz bei Mercedes-Benz GLE 450 AMG 4MATIC). Weitere Highlights sind AMG Leichtmetallräder und Außenspiegel, jeweils in Schwarz, sowie das dunkel getönte Glas ab den Fondtüren. Die Fenstereinfassung und die Bordkantenzierstäbe in Schwarz runden das Night-Paket ab.



## Driving Performance: die Mercedes-AMG Modelle.

Mehr S war noch in keinem SUV. Drei Mercedes-AMG Modelle bilden die erste Startreihe: der neue Mercedes-Benz GLE 450 AMG 4MATIC mit V6-Biturbomotor, spezifischen AMG Komponenten, wie zum Beispiel an Fahrwerk und Lenkung, und AMG Designelementen. Noch mehr Driving Performance bieten der neue kompromisslos sportliche Mercedes-AMG GLE 63 4MATIC mit V8-Biturbomotor und das nochmals geschärfte S-Modell (siehe Abb., inklusive optionaler Trittbretter) mit 430 kW (585 PS) und maximal 760 Nm Drehmoment.





# Polster und Zierelemente.

## Polsterungen

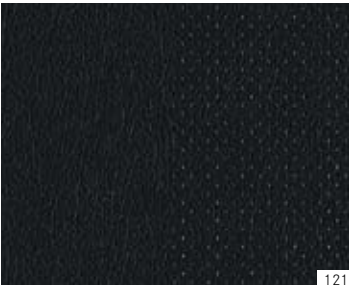
- 121 schwarz
- 135 ingwerbeige/schwarz
- 138 kristallgrau/schwarz
- 211 schwarz<sup>1, 2</sup>
- 224 sattelbraun/schwarz<sup>1, 2</sup>
- 225 ingwerbeige/schwarz<sup>1, 2</sup>
- 228 kristallgrau/schwarz<sup>1, 2</sup>
- 531 schwarz<sup>3</sup>
- 534 espressobraun/schwarz<sup>3, 4</sup>
- 535 porzellan/schwarz<sup>3, 4</sup>
- 541 schwarz mit grauer Kontrastziernaht<sup>4</sup>
- 811 schwarz pearl/schwarz<sup>1, 5</sup>
- 821 schwarz pearl/schwarz mit roter Kontrastziernaht<sup>1, 5</sup>
- 831 schwarz<sup>6</sup>
- 834 espressobraun/schwarz<sup>6</sup>
- 835 porzellan/schwarz<sup>6</sup>
- 855 porzellan/schwarz<sup>1, 5</sup>
- 955 porzellan/schwarz<sup>1</sup>

## Zierelemente

- 739 Aluminium mit Längsschliff hell
- 734 Holz Eukalyptus braun glänzend<sup>1</sup>
- H09 Holz Esche braun offenporig<sup>1</sup>
- 729 Holz Pappel schwarz glänzend<sup>1</sup>
- H21 Klavierlack schwarz<sup>1</sup>
- H10 AMG Carbon/Klavierlack schwarz<sup>1</sup>

<sup>1</sup> Sonderausstattung.   <sup>2</sup> Serie in Verbindung mit EXCLUSIVE Interieur.   <sup>3</sup> Sonderausstattung für Mercedes-AMG GLE 63 4MATIC.   <sup>4</sup> Serie für Mercedes-AMG GLE 63 S 4MATIC.   <sup>5</sup> Serie in Verbindung mit AMG Line Interieur.   <sup>6</sup> Serie für Mercedes-AMG GLE 63 4MATIC.

Sportsitz  
Ledernachbildung ARTICO



121



135



138

Komfortsitz  
Leder



211



224



225

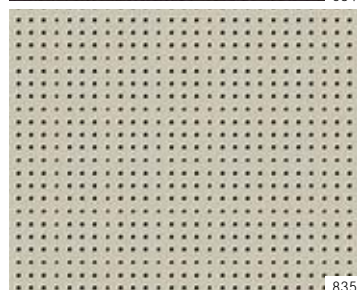
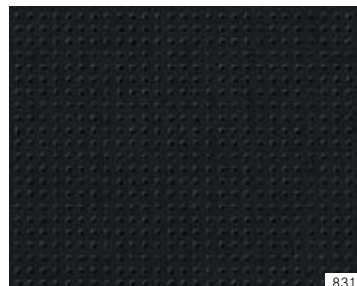


228

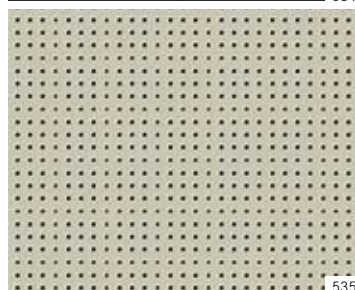
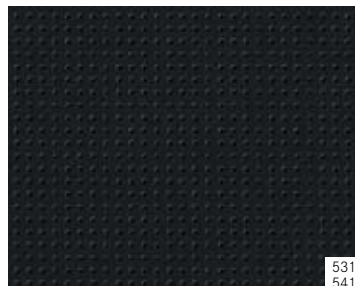
Sportsitz  
Leder Nappa/Leder



AMG Sportsitz  
Leder Nappa AMG



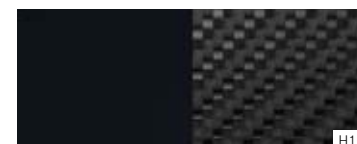
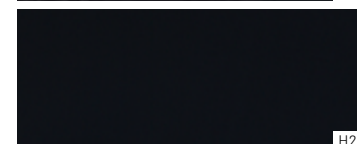
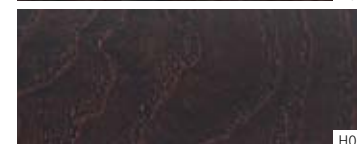
AMG Sportsitz  
Leder Exklusiv Nappa AMG



Komfortsit  
designo Leder Exklusiv Nappa



Zierelemente





# Lackierungen.

## Uni-Lacke

- 040 Schwarz
- 149 Polarweiß

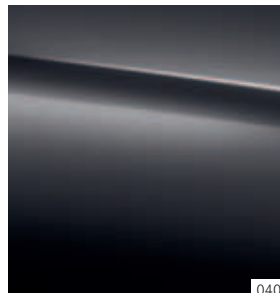
## Metallic-Lacke<sup>1</sup>

- 197 Obsidianschwarz
- 755 Tenoritgrau
- 775 Iridiumsilber
- 792 Palladiumsilber
- 796 Citrinbraun
- 890 Cavansitblau
- 988 Diamantsilber

## designo Lacke<sup>1</sup>

- 799 designo diamantweiß bright
- 996 designo hyazinthrot metallic

Uni-Lacke

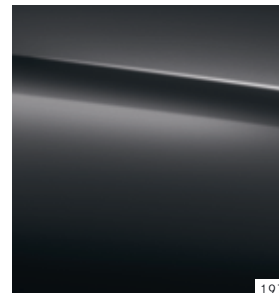


040



149

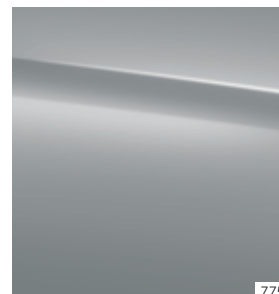
Metallic-Lacke<sup>1</sup>



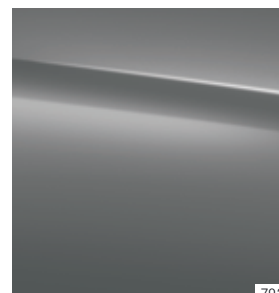
197



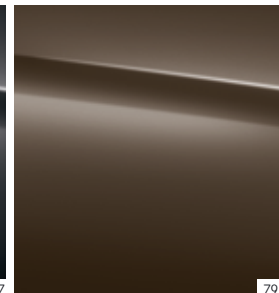
755



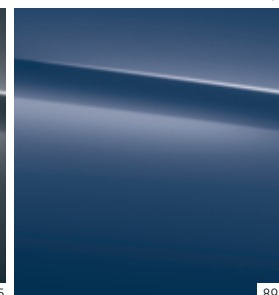
775



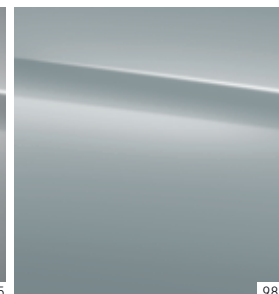
792



796



890



988

designo Lacke<sup>1</sup>



799



996

<sup>1</sup> Sonderausstattung.

Technische Daten.

Zylinderzahl/Anordnung
Gesamthubraum in cm³
Nennleistung¹ in kW (PS) bei 1/min
Neandrehmoment¹ in Nm bei 1/min
Getriebe
Beschleunigung von 0 auf 100 km/h in s
Höchstgeschwindigkeit ca. in km/h
Reifengröße Vorderachse, Hinterachse
Kraftstoff
Kraftstoffverbrauch³ in l/100 km
Innerorts
Außerorts
Kombiniert
CO₂-Emissionen³ in g/km kombiniert
Emissionsklasse⁴/Effizienzklasse⁵
Tankinhalt, davon Reserve, ca. in l
Kofferraumvolumen⁶ in l
Wendekreisdurchmesser in m
Leergewicht⁷ in kg
Zulässiges Gesamtgewicht in kg
Länge⁸/Breite inkl. Spiegel⁸ in mm
Radstand⁸ in mm
Spurweite vorne⁸/hinten⁸ in mm

DIESELMOTOR

GLE 350 d 4MATIC
6/V
2.987
190 (258)/3.400
620/1.600
9G-TRONIC
7,0
226
275/50 R 20
Dieselmkraftstoff
8,0–7,5
6,7–6,4
7,2–6,9
189–180
Euro 6/B
93/12,0
650–1.720
11,80
2.250
2.900
4.900/2.129
2.915
1.656/1.675

BENZINMOTOREN

GLE 400 4MATIC	GLE 450 AMG 4MATIC	Mercedes-AMG GLE 63 4MATIC	Mercedes-AMG GLE 63 S 4MATIC
6/V	6/V	8/V	8/V
2.996	2.996	5.461	5.461
245 (333)/5.250–6.000	270 (367)/5.500–6.000	410 (557)/5.750	430 (585)/5.500
480/1.600–4.000	520/1.800–4.000	700/1.750–5.500	760/1.750–5.250
9G-TRONIC	9G-TRONIC	AMG SPEEDSHIFT PLUS 7G-TRONIC	AMG SPEEDSHIFT PLUS 7G-TRONIC
6,0	5,7	4,3	4,2
247	250²	250²	250²
275/50 R 20	275/45 R 21, 315/40 R 21	285/45 ZR 21, 325/40 ZR 21	285/40 ZR 22, 325/35 ZR 22
Superbenzin	Superbenzin	Super-Plus-Benzin	Super-Plus-Benzin
11,3–10,7	11,7–11,3	15,8	15,8
7,7–7,4	8,1–7,7	9,7	9,7
9,0–8,7	9,4–8,9	11,9	11,9
211–199	219–209	278	278
Euro 6/C	Euro 6/C	Euro 6/F	Euro 6/F
93/12,0	93/12,0	93/14,0	93/14,0
650–1.720	650–1.720	650–1.720	650–1.720
11,80	11,80	11,80	11,80
2.180	2.220	2.350	2.350
2.850	2.880	3.050	3.050
4.900/2.129	4.891/2.129	4.918/2.129	4.918/2.129
2.915	2.915	2.915	2.915
1.656/1.675	1.656/1.675	1.657/1.704	1.657/1.705

Das Beste für den Motor:  
Mercedes-Benz Original Motorenöle.

¹Angaben zu Nennleistung und Nenndrehmoment nach Richtlinie 80/1269/EWG in der gegenwärtig geltenden Fassung. ²Elektronisch abgeregelt. ³Die angegebenen Werte wurden nach den vorgeschriebenen Messverfahren (VO [EG] 715/2007 in der jeweils gegenwärtig geltenden Fassung) ermittelt. Hinweis nach Richtlinie 1999/94/EG in der gegenwärtig geltenden Fassung: Die Angaben beziehen sich nicht auf ein einzelnes Fahrzeug und sind nicht Bestandteil des Angebots, sondern dienen allein Vergleichszwecken zwischen den verschiedenen Fahrzeugtypen. ⁴Angabe nur gültig innerhalb der Europäischen Union. Länderspezifische Abweichungen möglich. ⁵Auf der Grundlage der gemessenen CO₂-Emissionen unter Berücksichtigung der Masse des Fahrzeugs ermittelt. ⁶Angaben nach Richtlinie 70/156/EWG in der Fassung 2000/40/EG. ⁷Angaben nach Richtlinie 92/21/EG in der Fassung 95/48/EG (Masse in fahrbereitem Zustand, Kraftstofftank zu 90% gefüllt, mit Fahrer, 68 kg, und Gepäck, 7 kg) für Fahrzeuge in serienmäßiger Ausstattung. Sonderausstattungen und Zubehör erhöhen i. d. R. diesen Wert, wodurch sich die Nutzlast entsprechend verringert. ⁸Die genannten Maße sind Mittelwerte. Sie gelten für Fahrzeuge in Grundausstattung und in unbelastetem Zustand. Weitere technische Daten finden Sie unter [www.mercedes-benz.de](http://www.mercedes-benz.de)



**Altfahrzeugrücknahme.** Gern nehmen wir Ihr GLE Coupé zur umweltgerechten Entsorgung gemäß der Altfahrzeugrichtlinie der Europäischen Union (EU) wieder zurück – aber bis dahin ist noch lange Zeit.

Um Ihnen die Rückgabe so einfach wie möglich zu machen, steht Ihnen ein Netz von Rücknahmestellen und Demontagebetrieben zur Verfügung. Gern können Sie Ihr Fahrzeug in einem dieser Betriebe kostenlos abgeben. Hierdurch leisten Sie einen wertvollen Beitrag zur Schließung des Recyclingkreislaufs und zur Schonung der Ressourcen.

Weitere Informationen zum Altfahrzeugrecycling, zur Verwertung und zu den Bedingungen der Rücknahme erhalten Sie unter **[www.mercedes-benz.de/altfahrzeugverwertung](http://www.mercedes-benz.de/altfahrzeugverwertung)**

**Zu den Angaben in diesem Prospekt:** Nach Redaktionsschluss dieser Druckschrift, 26.11.2014, können sich am Produkt Änderungen ergeben haben. Konstruktions- oder Formänderungen, Abweichungen im Farbton sowie Änderungen des Lieferumfangs seitens des Herstellers bleiben während der Lieferzeit vorbehalten, sofern die Änderungen oder Abweichungen unter Berücksichtigung der Interessen des Verkäufers für den Käufer zumutbar sind. Sofern der Verkäufer oder der Hersteller zur Bezeichnung der Bestellung oder des bestellten Kaufgegenstands Zeichen oder Nummern gebraucht, können allein hieraus keine Rechte abgeleitet werden. Die Abbildungen können auch Zubehör und Sonderausstattungen enthalten, die nicht zum serienmäßigen Lieferumfang gehören. Farbabweichungen sind drucktechnisch bedingt. Diese Druckschrift kann ebenso Typen und Betreuungsleistungen enthalten, die in einzelnen Ländern nicht angeboten werden. Aussagen über gesetzliche, rechtliche und steuerliche Vorschriften und Auswirkungen haben nur für die Bundesrepublik Deutschland zum Zeitpunkt des Redaktionsschlusses dieser Druckschrift Gültigkeit. Fragen Sie daher zum verbindlichen letzten Stand bitte Ihren Mercedes-Benz Verkäufer.

**[www.mercedes-benz.com](http://www.mercedes-benz.com)**