



GLE

Coupé



Mercedes-Benz





# Le dynamisme au superlatif.

Sportivité raffinée pour une icône du style. Découvrez le meilleur de l'univers automobile sous des contours fascinants : le luxe moderne d'une Mercedes-Benz. Le puissant charisme d'un SUV. L'agilité et l'élégance d'un coupé. Le nouveau GLE Coupé. L'excellence sur tous les terrains.





Style, exclusivité et générosité – pour l'intérieur du nouveau GLE Coupé, nous n'utilisons que les matériaux les plus raffinés. Montez à bord : la position surélevée procure des sensations de conduite exceptionnelles et les lignes créent une atmosphère éminemment sportive. Entièrement connecté via Mercedes connect me\*, le nouveau GLE Coupé se montre à la pointe de la modernité. Vous pouvez, si vous le souhaitez, surfer librement sur Internet et utiliser des services de navigation ultramodernes ou les nombreuses applications Mercedes-Benz\*\*.

\* Disponibilité prévisionnelle : courant 1<sup>er</sup> semestre 2015. \*\* Voir au dos du présent document.





# La discrétion

est une vertu surestimée.

Dans l'univers automobile, le GLE Coupé incarne une nouvelle forme d'expressionnisme. Les proportions fascinantes et les larges passages de roues confèrent au design sa pureté sensuelle. La silhouette coupé et les ailes arrière musclées expriment toute la puissance et le dynamisme du modèle. Pour un rayonnement à la fois très personnel et résolument différent.



## Force de caractère : les programmes de conduite DYNAMIC SELECT.

Le sélecteur du DYNAMIC SELECT situé sur la console centrale permet un réglage du train de roulement : confort, sport, optimisé pour l'hiver ou personnalisé. Le programme de conduite « Confort » favorise une conduite efficace. « Sport » se distingue par un paramétrage plus sportif du train de roulement abaissé de 15 mm, un réglage ferme des amortisseurs pour plus de sportivité (en liaison avec AIRMATIC), des sensations au volant plus dynamiques et des points de passage de rapports modifiés. Les trois modèles Mercedes-AMG disposent de série du programme « Sport Plus », offrant des passages

de rapports et un amortissement extrêmement sportifs, ainsi qu'un réglage spécial de l'éclairage en virage et des feux de route. Le programme « Hiver » se traduit par un comportement routier optimisé sur chaussée verglacée ou enneigée. Et « Individuel » permet au conducteur d'adapter les différents paramètres au gré de ses envies – de la direction au train de roulement en passant par la chaîne cinématique. Chaque programme de conduite est représenté sur l'écran multimédia.





## Intelligence et émotion : suspension AIRMATIC avec système d'amortissement adaptatif ADS PLUS.

La suspension pneumatique – en option ou de série selon la motorisation et la ligne de finition, associée au système d'amortissement adaptatif ADS PLUS assure un confort de roulement et un dynamisme de très haut niveau. L'amortissement de chaque roue s'adapte à la situation instantanée et à l'état de la chaussée. Dans les virages ou au freinage, les mouvements de roulis et de tangage sont efficacement réduits. Il est possible de choisir

entre un réglage confort et une version plus sportive de la suspension pneumatique AIRMATIC. Le correcteur d'assiette veille à maintenir le véhicule à un niveau constant, indépendamment de son chargement et de son état dynamique. A vive allure, le niveau du véhicule est abaissé de 15 mm en mode « Sport » et de 25 mm en mode « Sport Plus » afin de réduire la résistance de l'air et d'améliorer encore la tenue de route.

## Dotation de série et Pack EXCLUSIVE Line intérieur\*.

Le nouveau GLE Coupé vous offre dès le premier niveau de finition (photo ci-dessus) une boîte de vitesses automatique à 9 rapports, l'Intelligent Light System à LED, des sièges sport à l'avant, une sellerie en similicuir ARTICO étendue à la partie supérieure de la planche de bord, un système de navigation Garmin® MAP PILOT avec pavé tactile Touchpad et écran 21 cm (8"), l'éclairage d'ambiance 3 couleurs ou encore l'Aide au Parking Active. Le Pack EXCLUSIVE Line intérieur (photo ci-dessous) est disponible de série ou en option selon les lignes de finition : parmi ses points forts figurent des sièges confort garnis de cuir, des inserts décoratifs en bois et des baguettes de seuil éclairées à l'avant.



## Design & Performance : les Packs AMG Line.

Le Pack AMG Line Extérieur, de série ou en option selon les lignes de finition, attire tous les regards grâce, notamment, aux jupes avant et arrière AMG Line, ainsi qu'aux jantes alliage AMG surdimensionnées. Le Pack AMG Line Intérieur, de série ou en option selon les lignes de finition, séduit par des sièges sport en cuir Nappa ornés, au choix, de surpiqûres contrastées rouges, un volant sport multifonctions, un pédalier sport et un combiné d'instruments spécifique.

\* En option ou de série selon les lignes de finition.



## Le magnétisme du noir : le Pack Sport Black.

Proposé en complément du Pack AMG Line Extérieur, le Pack Sport Black souligne, grâce à des éléments de design contrastés en noir, le caractère sportif et expressif du véhicule. La lamelle de la grille de calandre et la protection anti-encastrement design à l'avant et à l'arrière affichent une finition noir brillant, les sorties d'échappement une finition chrome (noire sur Mercedes-Benz GLE 450 AMG 4MATIC). Citons aussi des jantes alliage AMG, des rétroviseurs extérieurs dans le ton noir et des vitres teintées foncées à l'arrière. Des encadrements de vitres et des baguettes de ligne de ceinture noirs complètent le Pack Sport Black.



## Driving Performance : les modèles Mercedes-AMG.

Un SUV avec un S en majuscule. Trois modèles Mercedes-AMG sont proposés dès le lancement : la nouvelle Mercedes-Benz GLE 450 AMG 4MATIC à moteur V6 biturbo est dotée d'un train de roulement et d'une direction spécifique AMG ainsi que d'éléments de design AMG. Avec le moteur V8 biturbo de la nouvelle Mercedes-AMG GLE 63 4MATIC et le modèle S encore plus performant (photo ci-dessous avec marchepieds en option) délivrant 430 kW (585 ch) et un couple maxi de 760 Nm, le slogan « Driving Performance » prend tout son sens.



# Garnitures et inserts décoratifs.

---

## Garnitures

---

- 121 noir
- 135 beige gingembre/noir
- 138 gris cristal/noir
- 211 noir<sup>1,2</sup>
- 224 marron camel/noir<sup>1,2</sup>
- 225 beige gingembre/noir<sup>1,2</sup>
- 228 gris cristal/noir<sup>1,2</sup>
- 531 noir<sup>3</sup>
- 534 marron expresso/noir<sup>3,4</sup>
- 535 porcelaine/noir<sup>3,4</sup>
- 541 noir avec surpiqûre contrastée grise<sup>4</sup>
- 811 titane perle/noir<sup>1,5</sup>
- 821 titane perle/noir avec surpiqûre contrastée rouge<sup>1,5</sup>
- 831 noir<sup>6</sup>
- 834 marron expresso/noir<sup>6</sup>
- 835 porcelaine/noir<sup>6</sup>
- 855 porcelaine/noir<sup>1,5</sup>
- 955 porcelaine/noir<sup>1</sup>

---

## Inserts décoratifs

---

- 739 Aluminium brossé
  - 734 Eucalyptus marron<sup>1</sup>
  - H09 Frêne marron à pores ouverts<sup>1</sup>
  - 729 Peuplier noir<sup>1</sup>
  - H21 Laque noire<sup>1</sup>
  - H10 Carbone AMG/laque noire<sup>1</sup>
- 

<sup>1</sup> Option. <sup>2</sup> De série ou en option selon les lignes de finition, inclus dans le Pack EXCLUSIVE Line intérieur <sup>3</sup> Option pour GLE 63 4MATIC. <sup>4</sup> De série sur GLE 63 S 4MATIC.

<sup>5</sup> De série ou en option selon les lignes de finition, inclus dans le Pack AMG Line Intérieur.

<sup>6</sup> De série sur GLE 63 4MATIC.

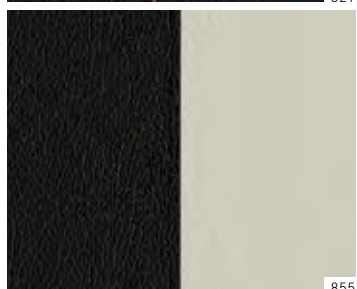
Siège sport  
Similicuir ARTICO



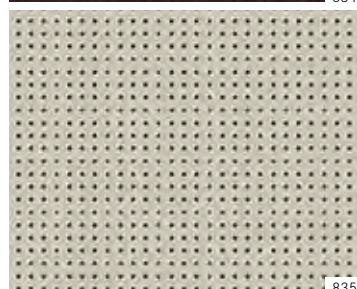
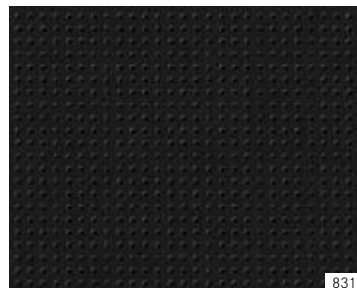
Siège confort  
Cuir



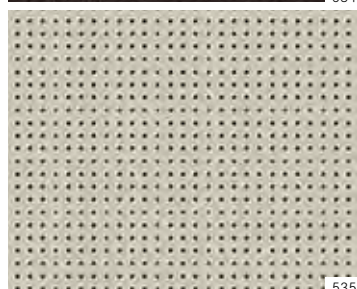
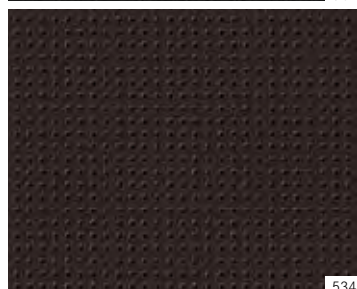
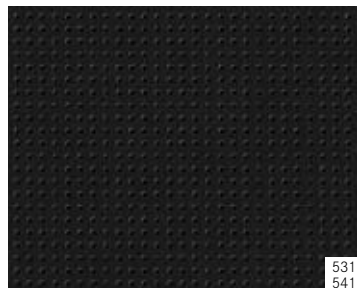
**Siège sport**  
Cuir Nappa/cuir



**Siège sport AMG**  
Cuir Nappa AMG



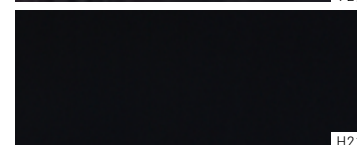
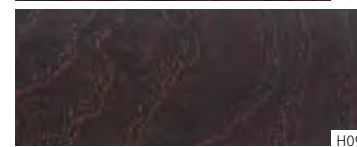
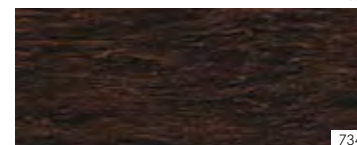
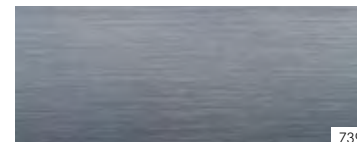
**Siège sport AMG**  
Cuir Nappa Etendu AMG



**Siège confort**  
Cuir Nappa Etendu *designo*

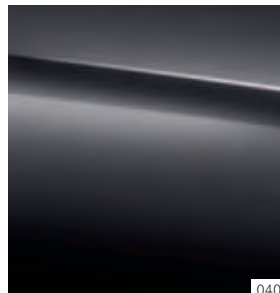


**Inserts décoratifs**

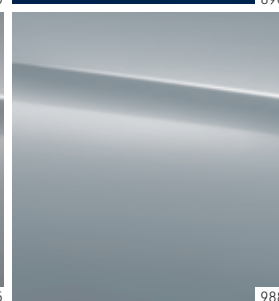
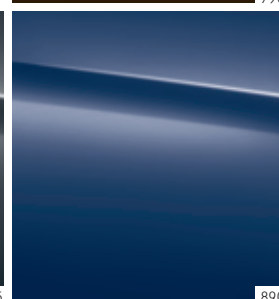
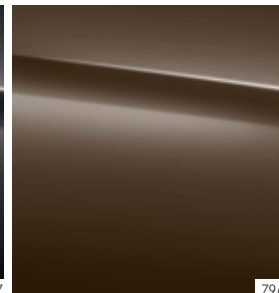
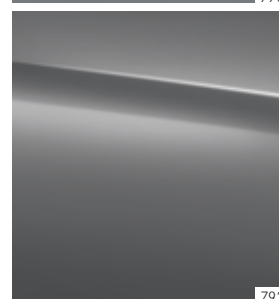
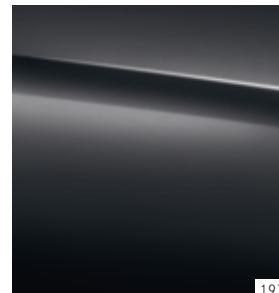


# Peintures.

## Peintures standard



## Peintures métallisées<sup>1</sup>



## Peintures *designo*<sup>1</sup>



---

### Peintures standard

- 040 Noir
- 149 Blanc polaire

---

### Peintures métallisées<sup>1</sup>

- 197 Noir obsidienne
- 755 Gris ténorite
- 775 Argent iridium
- 792 Argent palladium
- 796 Brun citrine
- 890 Bleu cavansite
- 988 Argent diamant

---

### Peintures *designo*<sup>1</sup>

- 799 Blanc diamant finition brillante
  - 996 Rouge jacinthe métallisé *designo*
- 

<sup>1</sup> Option.

# Caractéristiques techniques.

	MOTEUR DIESEL	MOTEURS ESSENCE			
	GLE 350 d 4MATIC	GLE 400 4MATIC	GLE 450 AMG 4MATIC	Mercedes-AMG GLE 63 4MATIC	Mercedes-AMG GLE 63 S 4MATIC
Nombre de cylindres/disposition	6/en V	6/en V	6/en V	8/en V	8/en V
Cylindrée totale (cm <sup>3</sup> )	2 987	2 996	2 996	5 461	5 461
Puissance nominale <sup>1</sup> (kW (ch DIN) à tr/min)	190 (258)/3 400	245 (333)/5 250-6 000	270 (367)/5 500-6 000	410 (557)/5 750	430 (585)/5 500
Couple nominal <sup>1</sup> (Nm à tr/min)	620/1 600	480/1 600-4 000	520/1 800-4 000	700/1 750-5 500	760/1 750-5 250
Boîtes de vitesses	9G-TRONIC	9G-TRONIC	9G-TRONIC	7G-TRONIC SPEEDSHIFT PLUS AMG	7G-TRONIC SPEEDSHIFT PLUS AMG
Accélération de 0 à 100 km/h (s)	7,0	6,0	5,7	4,3	4,2
Vitesse maxi approximative (km/h)	226	247	250 <sup>2</sup>	250 <sup>2</sup>	250 <sup>2</sup>
Dimensions des pneus essieu AV/AR	275/50 R 20	275/50 R 20	275/45 R 21, 315/40 R 21	285/45 ZR 21, 325/40 ZR 21	285/40 ZR 22, 325/35 ZR 22
Carburant	Gazole	Sans plomb 95	Sans plomb 95	Sans plomb 98	Sans plomb 98
Consommation de carburant <sup>3</sup> (l/100 km)					
Cycle urbain	7,5-8,0	10,7-11,3	11,3-11,7	15,8	15,8
Cycle extra-urbain	6,4-6,7	7,4-7,7	7,7-8,1	9,7	9,7
Cycle mixte	6,9-7,2	8,7-9,0	8,9-9,4	11,9	11,9
Emissions de CO <sub>2</sub> <sup>3</sup> (g/km) en cycle mixte	180-189	199-211	209-219	278	278
Norme antipollution <sup>4</sup>	Euro 6	Euro 6	Euro 6	Euro 6	Euro 6
Capacité du réservoir (l)/dont réserve env.	93/12,0	93/12,0	93/12,0	93/14,0	93/14,0
Volume du coffre <sup>5</sup> (l)	650-1 720	650-1 720	650-1 720	650-1 720	650-1 720
Diamètre de braquage (m)	11,80	11,80	11,80	11,80	11,80
Poids à vide <sup>6</sup> (kg)	2 250	2 180	2 220	2 350	2 350
P.T.A.C. (kg)	2 900	2 850	2 880	3 050	3 050
Longueur <sup>7</sup> /Largeur avec rétroviseur <sup>7</sup> (mm)	4 900/2 129	4 900/2 129	4 891/2 129	4 918/2 129	4 918/2 129
Empattement <sup>7</sup> (mm)	2 915	2 915	2 915	2 915	2 915
Largeur de voie AV <sup>7</sup> /AR <sup>7</sup> (mm)	1 656/1 675	1 656/1 675	1 656/1 675	1 657/1 704	1 657/1 705

**Le meilleur pour votre moteur :  
les huiles moteur d'origine Mercedes-Benz.**

<sup>1</sup> Valeurs de puissance nominale et de couple nominal selon directive 80/1269/CEE, version actuelle. <sup>2</sup> Bridage électronique. <sup>3</sup> Les valeurs indiquées ont été déterminées selon les procédures de mesure prescrites (règlement [CE] n° 715/2007 dans sa version actuelle). Information fournie en application de la directive 1999/94/CE dans sa version actuelle. Ces données ne se réfèrent pas à un véhicule en particulier et ne font pas partie de l'offre ; elles ne sont mentionnées qu'à des fins de comparaison entre les différents types de véhicules. <sup>4</sup> Données uniquement valables au sein de l'Union européenne. Des différences peuvent intervenir selon les pays. <sup>5</sup> Selon directive 70/156/CEE, version 2000/40/CE. <sup>6</sup> Selon directive 92/21/CE, version 95/48/CE (masse du véhicule en ordre de marche, avec réservoir rempli à 90%, conducteur de 68 kg et 7 kg de bagages). Le poids à vide s'entend pour les véhicules avec dotation de série. Les options et les accessoires augmentent généralement cette valeur, ce qui réduit d'autant la charge utile. <sup>7</sup> Les valeurs moyennes indiquées s'entendent pour le véhicule à vide avec dotation de série. Pour les autres caractéristiques techniques, rendez-vous sur le site : [www.mercedes-benz.fr](http://www.mercedes-benz.fr)

**Au terme de son cycle de vie**, nous reprendrons votre véhicule afin de le recycler d'une façon respectueuse pour l'environnement et ce, conformément à la directive européenne relative aux véhicules hors d'usage et au droit national applicable.

La reprise de véhicules en fin de vie est assurée par un réseau d'entreprises spécialisées, chargées de recycler les véhicules de manière écologique. Les méthodes de récupération des véhicules et des pièces font l'objet de développements constants. Votre véhicule a été conçu pour répondre aux exigences applicables aujourd'hui et pour s'adapter, dans un temps donné, à toute nouvelle exigence qui aurait pour objet d'augmenter le taux de recyclage d'un véhicule.

Pour plus d'informations sur le recyclage des véhicules en fin de vie, la revalorisation et les conditions de reprise, veuillez consulter le site

**[www.mercedes-benz.fr](http://www.mercedes-benz.fr)**

\*\* L'utilisation du navigateur Internet et des services en ligne Mercedes-Benz est possible uniquement via un téléphone compatible et soumis à la souscription d'un contrat de téléphonie avec transfert de données auprès d'un opérateur téléphonique. La réception de données issues d'Internet dans la zone de couverture du réseau peut entraîner un surcoût, notamment à l'étranger. Renseignez-vous auprès de votre opérateur. Votre distributeur Mercedes-Benz se tient à votre disposition pour plus d'informations concernant les services en ligne Mercedes-Benz.

**NB sur les informations contenues dans cette brochure** : des modifications ont pu intervenir sur le produit depuis le 26/11/2014, date de clôture de la rédaction. Dans la mesure où il s'agit d'une publicité internationale, certains types de véhicules, équipements ou accessoires figurant dans cette brochure peuvent ne pas être proposés dans certains pays. Par ailleurs, les visuels et les textes peuvent présenter des équipements ou des accessoires proposés de série ou en option, selon le pays de commercialisation. Les éventuelles différences de teinte sont dues aux techniques d'impression. Pour obtenir des informations complémentaires, veuillez vous adresser à votre distributeur Mercedes-Benz.

**[www.mercedes-benz.fr](http://www.mercedes-benz.fr)**