



GLE

Coupé



Mercedes-Benz





Un tributo al dinamismo.

Refinamiento deportivo a lo grande. Una novedosa y fascinante fusión de los mejores rasgos que puede tener un automóvil: el lujo contemporáneo hecho Mercedes-Benz. La presencia de un SUV. La agilidad y la elegancia de un coupé. El nuevo GLE Coupé. Lo mejor en cada terreno.





Estilo, exclusividad, generosidad: en el interior del GLE Coupé sólo utilizamos los materiales más nobles. ¿A qué espera para subir? La elevada posición de asiento garantiza una sensación de gran dominio, y el diseño marcadamente horizontal crea un ambiente particularmente deportivo. El carácter vanguardista del GLE Coupé tiene su máxima expresión en las amplias posibilidades de conexión digital de Mercedes connect me¹. Si lo desea, puede navegar libremente en Internet y utilizar modernos servicios de navegación y numerosas aplicaciones de Mercedes-Benz.

¹ Activación no disponible hasta nuevo aviso.





La modestia está sobrevalorada.

Dentro del arte de la automoción, el GLE Coupé representa un nuevo expresionismo. Las espectaculares proporciones, la corpulencia de los hombros y unos prominentes pasarruedas determinan la claridad sensual de su diseño. La silueta característica de coupé y el gran ancho de vía irradian potencia y dinamismo, dando forma a un aura única y novedosa.



Puro carácter: los programas de conducción DYNAMIC SELECT.

Utilizando el controlador DYNAMIC SELECT de la consola central se puede elegir entre un ajuste del tren de rodaje confortable, deportivo, optimizado para el invierno o individual. El programa «Confort» garantiza una conducción particularmente equilibrada y eficiente. «Sport» se caracteriza por un ajuste más deportivo del tren de rodaje de altura rebajada en 15 mm, un reglaje más rígido y deportivo de los amortiguadores (ambos en combinación con AIRMATIC), una respuesta más directa de la dirección y puntos de acoplamiento modificados. Los tres modelos Mercedes-AMG incluyen de serie el programa «Sport Plus»,

caracterizado por un comportamiento extraordinariamente deportivo del cambio y la amortiguación y por un ajuste específico de las luces activas y la luz de carretera. El programa de conducción «Calzada resbaladiza» optimiza el comportamiento de marcha para circular por carreteras heladas y cubiertas de nieve. Y el programa «Individual» permite al conductor ajustar por separado los distintos parámetros según sus preferencias, desde la dirección o la cadena cinemática hasta el tren de rodaje. La visualización del programa de conducción seleccionado en el CENTRAL MEDIA DISPLAY resulta espectacular en sí misma.



Inteligencia emocional: AIRMATIC con sistema de amortiguación adaptativa ADS PLUS.

La combinación de la suspensión neumática —opcional o de serie en función del modelo— con el sistema de amortiguación adaptativo ADS PLUS asegura un elevado confort de rodadura y un excelente dinamismo de conducción. La amortiguación se adapta en cada una de las ruedas a la situación actual de conducción y al estado de la calzada, y se reducen notablemente los movimientos de balanceo y cabeceo en curvas o al frenar. Es posible elegir un ajuste más confortable o más deportivo para el paquete AIRMATIC.

La regulación de nivel mantiene constante la altura de la carrocería independientemente de la carga y de la situación de conducción. Con el fin de disminuir la resistencia aerodinámica y aumentar la estabilidad, la altura del vehículo se reduce en 15 mm al circular a alta velocidad o en el programa de conducción «Sport» y en 25 mm al hacerlo en el programa de conducción «Sport Plus».

Equipamiento de serie e interior EXCLUSIVE.

Numerosos extras de serie. El completo equipamiento básico (imagen superior¹) del nuevo GLE Coupé incluye cambio automático de 9 velocidades, LED Intelligent Light System, asientos delanteros en cuero para el mercado español, y sección superior del tablero de instrumentos en símil de cuero ARTICO. Opcionalmente está disponible el interior EXCLUSIVE (imagen inferior), en el que destacan los asientos de confort en cuero, los elementos de fibra óptica de varios colores en el puesto de conducción o en las puertas, así como los listones de umbral iluminados en las puertas delanteras.

¹ Las llantas de la imagen no se corresponden con las llantas de serie para el mercado español.



Diseño de altas prestaciones: las líneas AMG Line.

La línea AMG Line Exterior atrae todas las miradas gracias, entre otras cosas, a los faldones delantero y trasero AMG Line o a las llantas de aleación AMG de gran formato en color gris titanio y pulidas a alto brillo. Los asientos deportivos en napa con costuras de contraste rojas a elección, el volante deportivo multifunción, los pedales deportivos y un cuadro de instrumentos específico componen la línea AMG Line Interior opcional, caracterizada por su deportiva exclusividad.



Fascinación en negro: el paquete Night.

Como complemento de la línea AMG Line Exterior, el paquete Night opcional subraya el carácter deportivo y expresivo del vehículo con llamativos elementos de diseño en color negro. Destacan la lama del revestimiento del radiador y la protección estética de los bajos delante y detrás en negro de alto brillo, así como los embellecedores de la salida de escape en acabado cromado (en negro para Mercedes-Benz GLE 450 AMG 4MATIC). Cabe mencionar también las llantas de aleación AMG y los retrovisores en color negro o el cristal tintado oscuro en la luneta y las ventanillas traseras. Los rebordes de las ventanillas y las molduras en la línea de cintura también de color negro completan el paquete Night.



Driving Performance: los modelos AMG.

Un SUV con acento deportivo. Tres modelos Mercedes-AMG conforman la primera línea. El nuevo Mercedes-Benz GLE 450 AMG 4MATIC incluye motor V6 biturbo, componentes específicos AMG en el tren de rodaje y la dirección, por ejemplo, o elementos estilísticos AMG. Aún más Driving Performance ofrecen el nuevo Mercedes-AMG GLE 63 4MATIC (modelo no disponible en España), con un propulsor V8 biturbo y una deportividad sin concesiones, y el extraordinario modelo S (la imagen incluye los estribos opcionales), que entrega 430 kW (585 CV) y un par máximo de 760 Nm.



Tapizados y molduras.

Tapizados

- 121 Negro¹
- 135 Beige jengibre/negro¹
- 138 Gris cristal/negro¹
- 211 Negro
- 224 Marrón ecuestre/negro
- 225 Beige jengibre/negro
- 228 Gris cristal/negro
- 531 Negro³
- 534 Marrón espresso/negro^{3,4}
- 535 Porcelana/negro^{3,4}
- 541 Negro con costura de contraste gris⁴
- 811 Negro perla/negro^{2,5}
- 821 Negro perla/negro con costura de contraste roja^{2,5}
- 831 Negro⁶
- 834 Marrón espresso/negro⁶
- 835 Porcelana/negro⁶
- 855 Porcelana/negro^{2,5}
- 955 Porcelana/negro²

Molduras

- 739 Aluminio claro con rectificado longitudinal
- 734 Madera de eucalipto marrón brillante²
- H09 Madera de fresno marrón de poros abiertos²
- 729 Madera de álamo negro brillante²
- H21 Lacado brillante negro²
- H10 Fibra de carbono AMG/lacado brillante negro²

¹ No disponible para el mercado español. ² Opcional. ³ Opcional para Mercedes-AMG GLE 63 4MATIC (modelo no disponible en España). ⁴ De serie para Mercedes-AMG GLE 63 S 4MATIC. ⁵ De serie en combinación con línea AMG Line Interior. ⁶ De serie para Mercedes-AMG GLE 63 4MATIC (modelo no disponible en España). ⁷ De serie para el mercado español.

Asiento deportivo

Símil de cuero ARTICO¹



121



135



138

Asiento de confort

Cuero⁷



211



224



225

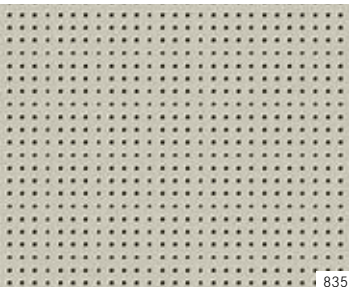
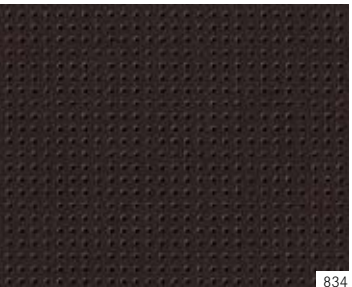
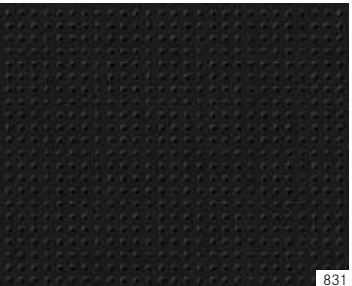


228

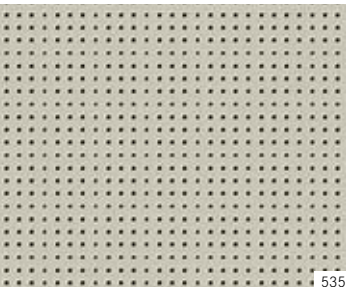
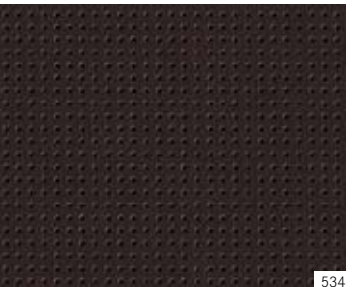
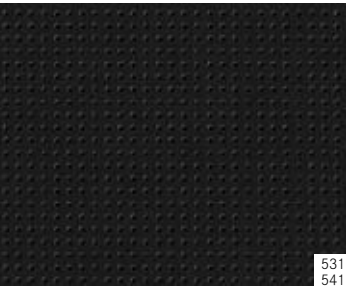
Asiento deportivo
Napa/cuero



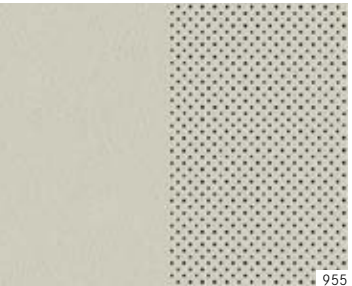
Asiento deportivo AMG
Napa AMG



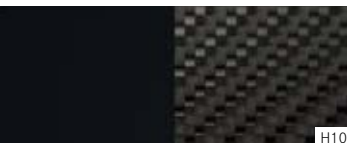
Asiento deportivo AMG
Cuero exclusivo napa AMG



Asiento de confort
Cuero exclusivo napa designo



Molduras



Pinturas.

Pinturas estándar

040 Negro

149 Blanco polar

Pinturas metalizadas¹

197 Negro obsidiana

755 Gris tenorita

775 Plata iridio

792 Plata paladio

796 Marrón citrina

890 Azul cavansita

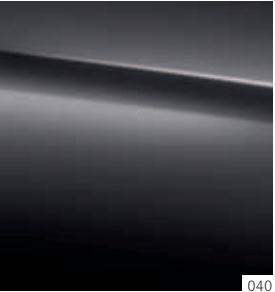
988 Plata diamante

Pinturas diseño¹

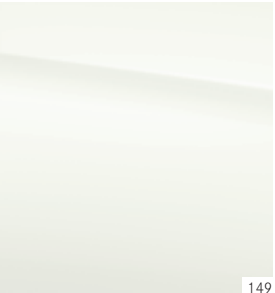
799 diseño blanco diamante bright

996 diseño rojo jacinto metalizado

Pinturas estándar

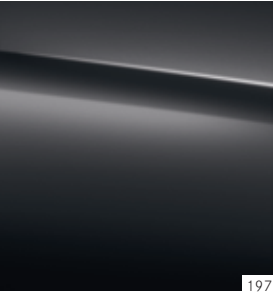


040

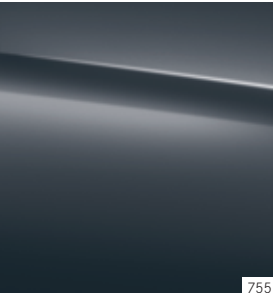


149

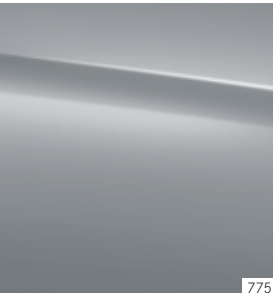
Pinturas metalizadas¹



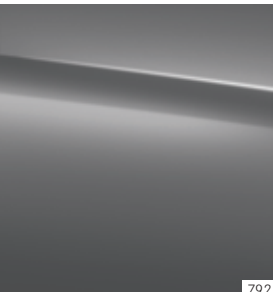
197



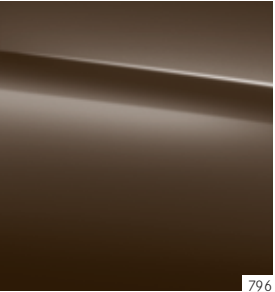
755



775



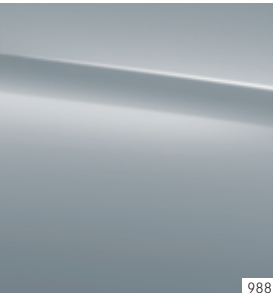
792



796

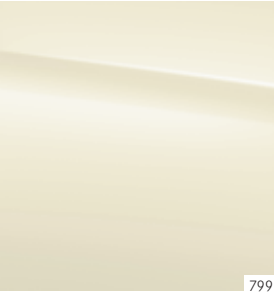


890

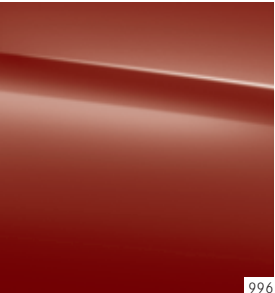


988

Pinturas diseño¹



799



996

¹ Opcional.

Datos técnicos.

	MOTOR DIÉSEL	MOTORES DE GASOLINA
	GLE 350 d 4MATIC	GLE 400 4MATICGLE 450 AMG 4MATICMercedes-AMG GLE 63 S 4MATIC
Nº cilindros/disposición	6/V	6/V8/V
Cilindrada en cm³	2.987	2.9962.9965.461
Potencia nominal¹ en kW (CV)/rpm	190 (258)/3.400	245 (333)/5.250–6.000270 (367)/5.500–6.000430 (585)/5.500
Par motor nominal¹ en Nm/rpm	620/1.600	480/1.600–4.000520/1.800–4.000760/1.750–5.250
Cambio	9G-TRONIC	9G-TRONIC9G-TRONICAMG SPEEDSHIFT PLUS 7G-TRONIC
Aceleración de 0 a 100 km/h en s	7,0	6,05,74,2
Velocidad máxima en km/h	226	247250²250²
Neumáticos eje delantero/trasero	275/50 R 20	275/50 R 20275/45 R 21, 315/40 R 21285/40 ZR 22, 325/35 ZR 22
Combustible	diésel	sin plomo 95sin plomo 95sin plomo 98
Consumo de combustible³ en l/100 km		
ciudad	8,0–7,5	11,3–10,711,7–11,315,8
carretera	6,7–6,4	7,7–7,48,1–7,79,7
mixto	7,2–6,9	9,0–8,79,4–8,911,9
Emisiones de CO₂³ en g/km, ciclo mixto	189–180	211–199219–209278
Nivel de emisiones⁴	Euro 6	Euro 6Euro 6Euro 6
Capacidad del depósito en l, de ella reserva	93/12,0	93/12,093/12,093/14,0
Volumen del maletero⁵ en l	650–1.720	650–1.720650–1.720650–1.720
Diámetro de giro en m	11,80	11,8011,8011,80
Peso en vacío⁶ en kg	2.250	2.1802.2202.350
M.M.A. en kg	2.900	2.8502.8803.050
Longitud⁷/anchura con retrovisores⁷ en mm	4.900/2.129	4.900/2.1294.891/2.1294.918/2.129
Batalla⁷ en mm	2.915	2.9152.9152.915
Ancho de vía delante⁷/detrás⁷ en mm	1.656/1.675	1.656/1.6751.656/1.6751.657/1.705

Lo mejor para el motor:
aceites de motor originales Mercedes-Benz.

¹ Datos de potencia nominal y par motor nominal según la Directiva 80/1269/CEE en su versión actual. ² Limitada electrónicamente. ³ Los valores indicados se han determinado según el procedimiento de medición prescrito en el Reglamento [CE] 715/2007 en su versión actual. Advertencia según la Directiva 1999/94/CE en su versión actual: Los datos no hacen referencia a un vehículo en particular ni forman parte de la oferta, sino que sirven únicamente para fines comparativos entre los distintos tipos de vehículos. ⁴ Dato válido sólo dentro de la Unión Europea. Pueden producirse divergencias entre diferentes países. ⁵ Datos según directiva 70/156/CEE en su versión 2000/40/CE. ⁶ Datos según Directiva 92/21/CE, versión 95/48/CE (peso en orden de marcha, con el depósito lleno al 90%, conductor de 68 kg y 7 kg de equipaje) para vehículos con equipamiento de serie. Los equipos opcionales y accesorios pueden incrementar el peso en vacío del vehículo, reduciéndose correspondientemente la carga útil. ⁷ Las cotas indicadas son valores medios expresados en milímetros, para vehículos con el equipamiento de serie y sin carga. Encontrará más datos técnicos en www.mercedes-benz.es

Retirada de vehículos al final de su vida útil. Con mucho gusto nos hacemos cargo de su Clase GLE Coupé para su eliminación ecológica de conformidad con la directiva de la Unión Europea (UE) sobre los vehículos al final de su vida útil, pero aún han de pasar muchos años hasta que llegue ese momento.

Para facilitarle la devolución de su vehículo, existe una red de centros autorizados de recepción/tratamiento de vehículos para su reciclado, en los que puede depositar su vehículo de forma gratuita. De ese modo, contribuye notablemente a completar el círculo cerrado de utilización de los materiales y a la preservación de los recursos naturales.

Si desea más información sobre el reciclaje de vehículos al final de su vida útil, la reutilización de los materiales y las condiciones de recepción de los vehículos, consulte la página web de Mercedes-Benz en su país.

En relación a los datos contenidos en este catálogo pueden producirse cambios en el producto tras el cierre de redacción (26/11/2014). El fabricante se reserva el derecho de efectuar modificaciones en el diseño, la forma, el color o el equipamiento durante el plazo que media entre el pedido y la entrega, siempre y cuando dichas modificaciones o divergencias sean razonablemente aceptables para el comprador y no exista detrimento de los intereses del vendedor. El hecho de que el vendedor o el fabricante utilicen códigos o números especiales para identificar el pedido o el objeto solicitado no supondrá en ningún caso el reconocimiento de derecho alguno sobre éste. Las ilustraciones pueden mostrar, también, equipos opcionales y accesorios no pertenecientes al equipamiento de serie. Posibles diferencias entre la pintura original y el color reproducido se deben a la técnica de impresión. Esta publicación se difunde a nivel internacional por lo que puede contener modelos, equipamientos y servicios no disponibles en determinados países. Las informaciones contenidas referentes a prescripciones legales y fiscales y sus efectos son válidas únicamente para España en la fecha de cierre de redacción de esta publicación. Si desea conocer las prescripciones vigentes en otros países y sus efectos, se recomienda acudir a su Concesionario Autorizado Mercedes-Benz.

www.mercedes-benz.es