

E-Klasse

Limousine



Mercedes-Benz





Es ist eine hohe Kunst, die größten Herausforderungen zu meistern und dies spielerisch leicht aussehen zu lassen. Erleben Sie diese Faszination in einem Automobil, das Sie unterstützt, entlastet und intuitiv schützt wie kein anderes zuvor. Das Sie nicht nur bewegt, sondern gern auch pilotiert. Diese Souveränität hat einen Namen: Mercedes-Benz Intelligent Drive. Auf Wunsch erfassen ganz neue Assistenz-Systeme und eine 360°-Sensorik die Welt. Sie bereiten den Weg hin zum autonomen und unfallfreien Fahren. Folgen Sie Ihrem Gefühl.

Mastermind.



A silver car is shown from the side, parked on a city street. The background features a modern building with large glass windows and a covered walkway supported by dark columns. There are traffic lights and a crosswalk visible. The scene is brightly lit, suggesting daytime.

Über einen Verstand, der sich nicht ausschalten lässt.

Wenn Sie durch die Stadt fahren, dann wird es sich so anfühlen, als gleiten Sie durch sie hindurch. Erreichen Sie Ihre Ziele schneller und sicherer, denn die neue E-Klasse ist immer bestens informiert und hellwach. Auch dank neu entwickelter Fahrassistenten- und Sicherheitssysteme – wie den Weltneuheiten PRE-SAFE® Sound und PRE-SAFE® Impuls Seite, das wahlweise erhältlich ist. Letzteres bringt Fahrer und Beifahrer im Fall eines Seitencrashes in eine bessere Position.








Das Interieur eines Automobils spiegelt unsere Ansprüche wider. Wie wir leben, arbeiten, genießen und wie wir kommunizieren. Die neue E-Klasse beantwortet dies mit dem modernen Luxus von Mercedes-Benz. Spürbar exklusiv mit hochwertigen Ausstattungen, sichtbar innovativ mit dem neuen optionalen Widescreen Cockpit, bestehend aus zwei 31,2 cm (12,3") großen Displays. Nehmen Sie Platz auf Sitzen, die Sie auf Wunsch massieren und trainieren. Während Sie sich ganz entspannt über die neuen Touch Control Buttons am Lenkrad mit der Welt verknüpfen. Und eine neue erfahren.



Bleibt ständig in Kontakt.

Sie können die neue E-Klasse mittels eines digitalen Fahrzeugschlüssels über Ihr kompatibles Smartphone öffnen und starten. Es synchronisiert sich zudem auf Wunsch über Apple CarPlay® oder Android Auto mit dem optional erhältlichen Infotainment-System COMAND Online. Intuitiv verbunden und induktiv mit neuer Energie aufladen: Legen Sie dazu Ihr induktiv aufladbares Smartphone einfach auf der Ladestation in der Mittelkonsole ab. Höchster Komfort auch beim Ein- und Ausparken – aktivieren Sie über eine App den neuen optionalen Remote Park-Pilot. Den Parkvorgang kontrollieren Sie mit nur einem Finger, und schon rangiert die neue E-Klasse vollautomatisch und sicher.



A blue Mercedes-Benz E-Class sedan is shown from a side-rear perspective, driving on a city street. The car is in motion, with motion blur on the wheels and the background. The street is lined with trees and buildings, and the scene is brightly lit by sunlight. The car's sleek design and metallic finish are highlighted by the lighting.

Die E-Klasse war schon immer der Innovationsführer – kein Wunder, dass auch die neue Generation das Vorwärtskommen einmal mehr kultiviert. Mit Technologien wie den DYNAMIC SELECT Fahrprogrammen, den optionalen MULTIBEAM LED Scheinwerfern und der optionalen Luftfederung AIR BODY CONTROL. Die jeden Weg zu einem Erlebnis machen. Und die zu neuen Horizonten führen: mit dem auf Wunsch erhältlichen DRIVE PILOT. Der Antwort darauf, wie wir in Zukunft unterwegs sein werden.

A dark blue Mercedes-Benz E-Class sedan is shown from a front-three-quarter perspective, driving on a city street at dusk. The car's headlights are on, and the Mercedes-Benz star emblem is visible on the hood. The license plate reads 'S W 2132'. The background is blurred, showing city buildings and streetlights, suggesting motion. The text 'Meilen voraus auf jedem Kilometer.' is overlaid on the right side of the image.

Meilen voraus auf
jedem Kilometer.



Intelligenz verwandelt Antrieb in Vortrieb.

Die weiterentwickelten Dieselmotoren der neuen E-Klasse sind noch stärker, agiler und gleichzeitig genügsamer. Eine intelligente Motorengeneration, wie der 4-Zylinder-Dieselmotor im E 220 d mit 143 kW (194 PS) und einem maximalen Drehmoment von 400 Nm, lässt Sie Effizienz neu erleben. In Kombination mit dem 9G-TRONIC Automatikgetriebe wird jede Fahrt auf ein neues Niveau gehoben. Es ist das weltweit erste 9-Gang-Automatikgetriebe im Premiumsegment, das mit längs eingebauten Motoren eingesetzt werden kann und einen hydrodynamischen Drehmomentwandler besitzt. Das Ergebnis: verringerte Drehzahlsprünge zwischen den Gangstufen, schnellere Gangwechsel und noch mehr Agilität.



Und Luft in Fahrkultur.

Eine Premiere feiert die optionale Luftfederung AIR BODY CONTROL in der neuen E-Klasse. Das Mehrkammer-Luftfederungssystem sorgt in Kombination mit einer stufenlosen Dämpfungsregelung für Abrollkomfort und Fahrdynamik auf sehr hohem Niveau. Die Dämpfung passt sich an jedem Rad der Fahrsituation und dem Fahrbahnzustand an. Über DYNAMIC SELECT lässt sich die AIR BODY CONTROL in den vier Stufen „Comfort“, „Comfort Plus“, „Sport“ und „Sport Plus“ komfortabler oder sportlicher einstellen. Und die Niveauregulierung bietet unabhängig von Zuladung und Fahrzustand ein konstantes Fahrzeugniveau.



Wir haben das Auto wieder neu erfunden.

Mit der Einführung dieses erweiterten Systems revolutioniert Mercedes-Benz das Autofahren. Ein Meilenstein auf dem Weg zum autonomen Fahren. Der optional erhältliche DRIVE PILOT kann auf allen Straßenarten – Autobahnen, Landstraßen sowie in der Stadt – nicht nur automatisch den korrekten Abstand zu vorausfahrenden Fahrzeugen halten, sondern ihnen auch im Geschwindigkeitsbereich bis 210 km/h folgen. Der Fahrer kann somit entlastet werden, indem er im normalen Fahrbetrieb dank des Abstands-Piloten DISTRONIC nicht durch Bremsen oder Gasgeben eingreifen muss und zusätzlich beim Lenken deutlich unterstützt wird – sogar in Kurven.

Serienausstattung.

Sportliche Eleganz in Serie. Die Kühlerverkleidung mit drei Lamellen, Kühlermaske mit dreidimensionalem Chromrahmen, vorderen Lamellenstegen und Vertikalsteg in Chrom, hintere Lamellen schwarz glänzend. Außerdem: Mercedes Stern auf der Motorhaube, Leichtmetallräder im 10-Speichen-Design, vanadiumsilber lackiert, Bordkantenzierstab in poliertem Aluminium und Heckstoßfänger mit Einsatz in Diffusoroptik schwarz. Im Interieur Sitze mit Polsterung Stoff schwarz, 3-Speichen-Multifunktionslenkrad in Leder Nappa schwarz und Zierelemente Effektlack braun sowie Instrumententafeloberteil, Bordkanten und Türmittelfelder in Schwarz.

Extrovertierter. AVANTGARDE.

Gespür für das Ausgefallene. Auf Wunsch mit dreidimensionaler Kühlerverkleidung mit zwei Lamellen und Chromeinleger sowie integriertem Mercedes Stern. Der Blickfang: Leichtmetallräder im 5-Speichen-Design, vanadiumsilber lackiert. Das Interieur bietet drei Farbkonzepte: schwarz, nussbraun/schwarz oder macchiato beige/schwarz. Komfortsitze mit Polsterung Ledernachbildung ARTICO/Stoff Norwich in Schwarz, Nussbraun oder Macchiato beige, 3-Speichen-Multifunktionslenkrad in Leder Nappa schwarz und Zierelemente Aluminium im Trapezschliff.



Luxuriöser. EXCLUSIVE.

Ein einzigartiger Auftritt, wenn Sie es wünschen. Die klassische Kühlerverkleidung mit drei Lamellen und der Mercedes Stern auf der Motorhaube. Raffiniert: das optionale AIRPANEL mit adaptiver Schließfunktion für den Lufteinlass in Kühlerverkleidung und Frontstoßfänger. Unterwegs auf Leichtmetallrädern im 5-Doppelspeichen-Design, vanadiumsilber lackiert. Ausgesucht bis ins Detail: das Interieur mit Komfortsitzen mit exklusiver Sitzgrafik und Polsterung Leder/Stoff oder optional Leder Nappa und Zierelementen Holz Esche hellbraun offenporig.



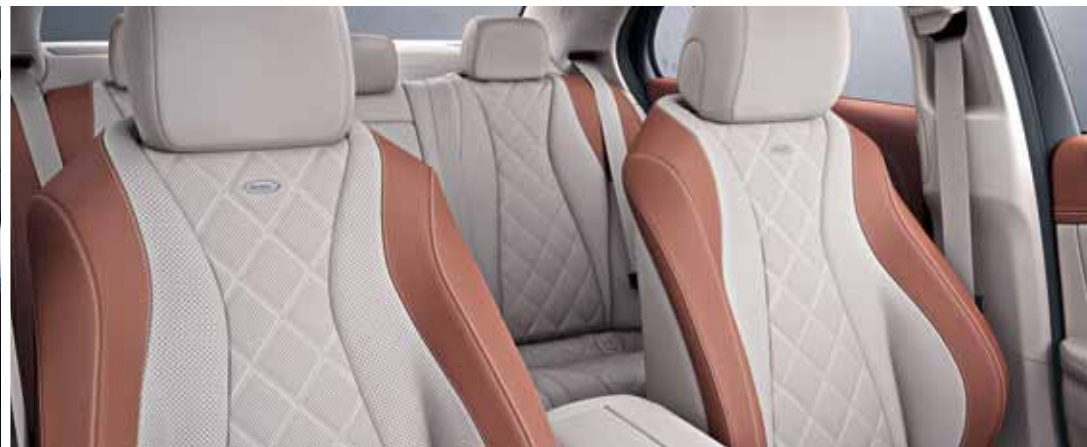
Intensiver. Die AMG Line.

Die Beschleunigung der Sinne. Auf Wunsch die AMG Frontschürze mit markanten Luft-einlässen und Kühlerverkleidung mit zwei Lamellen, AMG Heckschürze in Diffusoroptik mit Chromzierleiste sowie AMG Leichtmetallrädern im 5-Doppelspeichen-Design, titan-grau lackiert und glanzgedreht. Das sportlich-exklusive Interieur: Sportsitze mit der Polsterung Ledernachbildung ARTICO/Mikrofaser DINAMICA schwarz oder optional Leder Nappa mit horizontaler Absteppung sattelbraun/schwarz. Griffig: das unten abgeflachte Multifunktions-Sportlenkrad und die AMG Sportpedalanlage.



Persönlicher. designo.

Intuitiv das Exklusive wählen. Das optionale designo Interieur mit Polsterung in designo Leder Nappa macchiatobeige/sattelbraun mit Rauten-Design und Perforation auf den Sitzflächen. Einzigartig im Detail: Zierelemente in Holz Wurzelnuss braun glänzend, Instrumententafeloberteil, Bordkanten und Armauflagen beledert mit designo Leder Nappa. Auf Wunsch das Besondere: Zierelemente designo Holz Magnolie flowing lines braun oder designo Klavierlack flowing lines schwarz. Der designo Innenhimmel in Mikrofaser DINAMICA kristallgrau, macchiatobeige oder schwarz.



Polster und Zierelemente.

Polsterungen

- 001 Stoff Marseille schwarz
- 101 Ledernachbildung ARTICO schwarz¹
- 201 Leder schwarz¹
- 214 Leder nussbraun/schwarz¹
- 215 Leder macchiato beige/schwarz¹
- 301 Ledernachbildung ARTICO/Stoff Norwich schwarz
- 314 Ledernachbildung ARTICO/Stoff Norwich nussbraun/schwarz
- 315 Ledernachbildung ARTICO/Stoff Norwich macchiato beige/schwarz
- 401 Leder/Stoff Valence schwarz
- 414 Leder/Stoff Valence nussbraun/espressobraun
- 415 Leder/Stoff Valence macchiato beige/espressobraun
- 601 Ledernachbildung ARTICO/Mikrofaser DINAMICA schwarz
- 801 Leder Nappa schwarz¹
- 811 Leder Nappa schwarz¹
- 814 Leder Nappa nussbraun/espressobraun¹
- 815 Leder Nappa macchiato beige/espressobraun¹
- 824 Leder Nappa sattelbraun/schwarz¹
- 961 designo Leder Nappa zweifarbig schwarz/titangrau pearl¹
- 975 designo Leder Nappa zweifarbig macchiato beige/sattelbraun¹

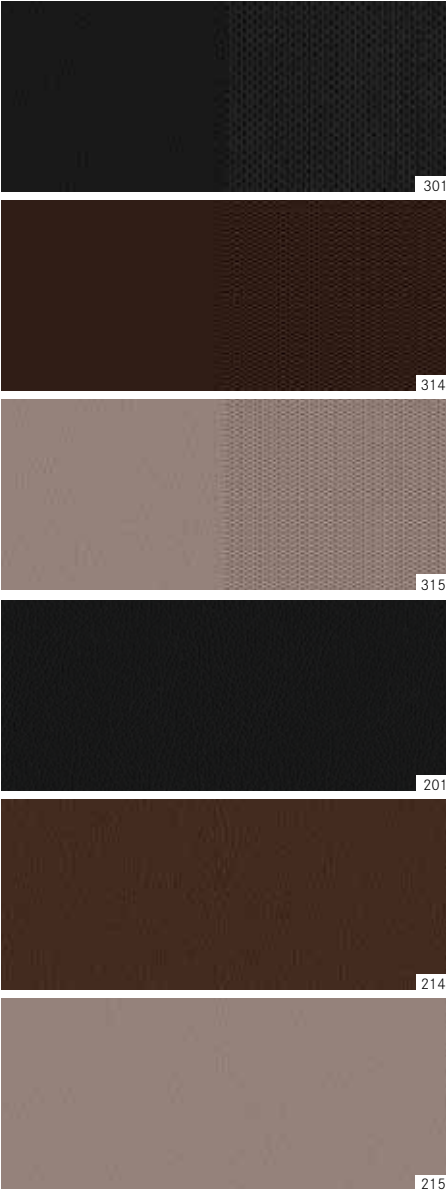
Zierelemente

- H80 Effektlack braun
- 739 Aluminium mit Trapezschliff^{1, 2}
- H09 Holz Esche hellbraun offenporig^{1, 3}
- 736 Holz Esche schwarz offenporig^{1, 4}
- 731 Holz Wurzelnuss braun glänzend^{1, 4}
- H26 designo Holz Magnolie flowing lines braun¹
- H16 designo Klavierlack flowing lines schwarz¹
- H06 Holz Esche braun glänzend¹
- H64 Metallstruktur¹

Serienausstattung



AVANTGARDE



¹ Sonderausstattung. ² Serie für AVANTGARDE und AMG Line. ³ Serie für EXCLUSIVE. ⁴ Serie für designo.

EXCLUSIVE



401



414



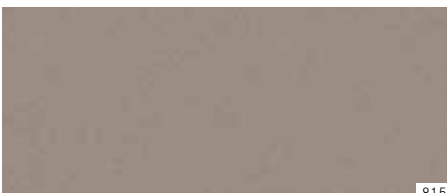
415



801



814



815

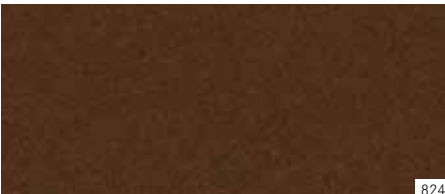
AMG Line



601



811



824

designo



961



975

Zierelemente



H80



739



H09



736



731



H26



H16



H06



H64

Lackierungen.

Uni-Lacke

- 040 Schwarz
- 149 Polarweiß

Metallic-Lacke¹

- 197 Obsidianschwarz
- 775 Iridiumsilber
- 796 Citrinbraun
- 890 Cavansitblau
- 988 Diamantsilber
- 992 Selenitgrau
- 997 Kallaitgrün

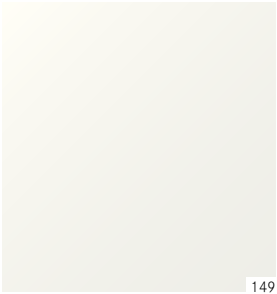
designo Lacke¹

- 297 designo selenitgrau magno
- 799 designo diamantweiß bright
- 996 designo hyazinthrot metallic

Uni-Lacke



040



149

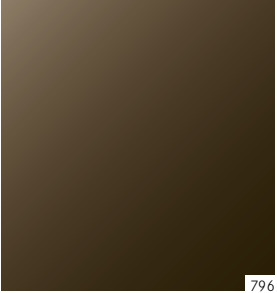
Metallic-Lacke¹



197



775



796



890



988



992

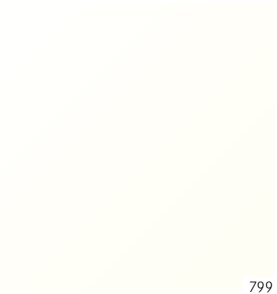


997

designo Lacke¹



297



799



996

¹ Sonderausstattung.
Weitere individuelle designo Lackierungen bei Ihrem Mercedes-Benz Händler.

Technische Daten.

| |
|---|
| |
| Zylinderzahl/Anordnung |
| Gesamthubraum in cm ³ |
| Nennleistung ¹ in kW (PS) bei 1/min |
| Neandrehmoment ¹ in Nm bei 1/min |
| Getriebe |
| Beschleunigung von 0 auf 100 km/h in s |
| Höchstgeschwindigkeit ca. in km/h |
| Reifengröße Vorderachse, Hinterachse |
| Kraftstoff |
| Kraftstoffverbrauch ³ in l/100 km |
| Innerorts |
| Außerorts |
| Kombiniert |
| CO ₂ -Emissionen ³ in g/km kombiniert |
| Emissionsklasse ⁴ /Effizienzklasse ⁵ |
| Tankinhalt, davon Reserve, ca. in l |
| Kofferraumvolumen ⁶ in l |
| Wendekreisdurchmesser in m |
| Leergewicht ⁷ in kg |
| Zulässiges Gesamtgewicht in kg |
| Länge ⁸ /Breite inkl. Spiegel ⁸ in mm |
| Radstand ⁸ in mm |
| Spurweite vorn ⁸ /hinten ⁸ in mm |

Das Beste für den Motor:
Mercedes-Benz Original Motorenöle.

DIESELMOTOREN

| E 220 d | E 350 d |
|-----------------|------------------|
| 4/R | 6/V |
| 1.950 | 2.987 |
| 143 (194)/3.800 | 190 (258)/3.400 |
| 400/1.600–2.800 | 620/1.600–2.400 |
| 9G-TRONIC | 9G-TRONIC |
| 7,3 | 5,9 |
| 240 | 250 ² |
| 205/65 R 16 | 225/55 R 17 |
| Dieselmotortoff | Dieselmotortoff |
| 4,7–4,3 | 6,6–6,3 |
| 4,1–3,6 | 4,9–4,4 |
| 4,3–3,9 | 5,5–5,1 |
| 112–102 | 144–133 |
| Euro 6/A+ | Euro 6/A |
| 50/7,0 | 50/7,0 |
| 540 | 540 |
| 11,60 | 11,60 |
| 1.680 | 1.800 |
| 2.320 | 2.440 |
| 4.923/2.065 | 4.923/2.065 |
| 2.939 | 2.939 |
| 1.616/1.619 | 1.600/1.603 |

BENZINMOTOR

| E 200 |
|-----------------|
| 4/R |
| 1.991 |
| 135 (184)/5.500 |
| 300/1.200–4.000 |
| 9G-TRONIC |
| 7,7 |
| 240 |
| 205/65 R 16 |
| Superbenzin |
| 8,0–7,6 |
| 5,3–4,9 |
| 6,3–5,9 |
| 142–132 |
| Euro 6/B |
| 50/7,0 |
| 540 |
| 11,60 |
| 1.605 |
| 2.245 |
| 4.923/2.065 |
| 2.939 |
| 1.616/1.619 |

¹ Angaben zu Nennleistung und Neandrehmoment nach Verordnung (EG) Nr. 595/2009 in der gegenwärtig geltenden Fassung. ² Elektronisch abgeregelt. ³ Die angegebenen Werte zum Kraftstoffverbrauch und zu den CO₂-Emissionen wurden nach dem vorgeschriebenen Messverfahren (§ 2 Nrn. 5, 6, 6a Pkw-En VKV in der gegenwärtig geltenden Fassung) ermittelt. Die Angaben beziehen sich nicht auf ein einzelnes Fahrzeug und sind nicht Bestandteil des Angebots, sondern dienen allein Vergleichszwecken zwischen verschiedenen Fahrzeugtypen. ⁴ Angabe nur gültig innerhalb der Europäischen Union. Länderspezifische Abweichungen möglich. ⁵ Auf der Grundlage der gemessenen CO₂-Emissionen unter Berücksichtigung der Masse des Fahrzeugs ermittelt. ⁶ Angaben nach Richtlinie 2007/46/EG in der gegenwärtig geltenden Fassung. ⁷ Angaben zum Leergewicht nach Richtlinie 92/21/EG in der gegenwärtig geltenden Fassung (Masse in fahrbereitem Zustand, Kraftstoffbehälter zu 90% gefüllt, mit Fahrer, 68 kg, und Gepäck, 7 kg) für Fahrzeuge in serienmäßiger Ausstattung. Sonderausstattungen und Zubehör erhöhen i. d. R. diesen Wert, wodurch sich die Nutzlast entsprechend verringert. ⁸ Die genannten Maße sind Mittelwerte. Sie gelten für Fahrzeuge in Grundausstattung und in unbelastetem Zustand. Weitere technische Daten finden Sie unter www.mercedes-benz.de



Mercedes-Benz ist einer der Gründungspartner der Stiftung „Laureus Sport for Good Foundation“.

Seit der Stiftungsgründung im Jahr 2000 unterstützt und fördert Mercedes-Benz die Ziele und Werte dieses weltweiten, gemeinnützigen Programms: mit sozialen Sportprojekten das Leben von benachteiligten oder kranken Kindern und Jugendlichen zu verbessern. Laureus wurde zu einem grundlegenden Bestandteil der gesellschaftlichen Verantwortung von Mercedes-Benz. Jeder neue Mercedes ist daher ein Botschafter dieser Werte. Mit dem Kauf eines Mercedes unterstützen Sie die Stiftung „Laureus Sport for Good Foundation“.

Zu den Angaben in diesem Prospekt: Nach Redaktionsschluss dieser Druckschrift, 03.09.2015, können sich am Produkt Änderungen ergeben haben. Konstruktions- oder Formänderungen, Abweichungen im Farbton sowie Änderungen des Lieferumfangs seitens des Herstellers bleiben während der Lieferzeit vorbehalten, sofern die Änderungen oder Abweichungen unter Berücksichtigung der Interessen des Verkäufers für den Käufer zumutbar sind. Sofern der Verkäufer oder der Hersteller zur Bezeichnung der Bestellung oder des bestellten Kaufgegenstands Zeichen oder Nummern gebraucht, können allein hieraus keine Rechte abgeleitet werden. Die Abbildungen können auch Zubehör und Sonderausstattungen enthalten, die nicht zum serienmäßigen Lieferumfang gehören. Farbabweichungen sind drucktechnisch bedingt. Diese Druckschrift kann ebenso Typen und Betreuungsleistungen enthalten, die in einzelnen Ländern nicht angeboten werden. Aussagen über gesetzliche, rechtliche und steuerliche Vorschriften und Auswirkungen haben nur für die Bundesrepublik Deutschland zum Zeitpunkt des Redaktionsschlusses dieser Druckschrift Gültigkeit. Fragen Sie daher zum verbindlichen letzten Stand bitte Ihren Mercedes-Benz Verkäufer.

www.mercedes-benz.com

Altfahrzeugrücknahme. Gern nehmen wir Ihre E-Klasse zur umweltgerechten Entsorgung gemäß der Altfahrzeugrichtlinie der Europäischen Union (EU) wieder zurück – aber bis dahin ist noch lange Zeit.

Um Ihnen die Rückgabe so einfach wie möglich zu machen, steht Ihnen ein Netz von Rücknahmestellen und Demontagebetrieben zur Verfügung. Gern können Sie Ihr Fahrzeug in einem dieser Betriebe kostenlos abgeben. Hierdurch leisten Sie einen wertvollen Beitrag zur Schließung des Recyclingkreislaufs und zur Schonung der Ressourcen.

Weitere Informationen zum Altfahrzeugrecycling, zur Verwertung und zu den Bedingungen der Rücknahme erhalten Sie unter **www.mercedes-benz.de/altfahrzeugverwertung**