

Clase E Berlina



Mercedes-Benz





Asumir los mayores retos y superarlos sin dificultad alguna es demostración de auténtica maestría. Perciba esta fascinación en un automóvil que le ayuda, le facilita la conducción y le protege intuitivamente como ninguno hasta la fecha. Que no se limita a transportarle, sino que es capaz de guiarle discretamente. El secreto de esta maestría tiene un nombre: Mercedes-Benz Intelligent Drive. Nuevos sistemas de asistencia a la conducción y sensores de 360° exploran el mundo que lo rodea. De ese modo, preparan la vía que lleva a una conducción autónoma y sin accidentes. Déjese llevar por sus sensaciones.

Mente privilegiada.



A silver Mercedes-Benz E-Class sedan is shown from the side, driving on a city street at night. The car is in the foreground, moving towards the right. The background features a modern building with large glass windows and columns, and a street with traffic lights and crosswalks. The scene is illuminated by streetlights, creating a high-contrast, urban atmosphere.

Una inteligencia que no descansa nunca.

Al circular por la ciudad, tendrá la impresión de deslizarse sin obstáculos. Llegará a su destino antes y con mayor seguridad, pues la nueva Clase E está siempre bien informada y atenta. A esto contribuyen los nuevos sistemas de seguridad y asistencia a la conducción. Entre ellos, dos novedades mundiales: PRE-SAFE® Sound y PRE-SAFE® Impulso Lateral, disponibles como opción. Este último equipo coloca al conductor y al acompañante en una posición más favorable ante una posible colisión lateral.








El interior de un automóvil es el reflejo de nuestro nivel de exigencias. Revela cómo vivimos, cómo trabajamos, cómo disfrutamos y cómo nos comunicamos. En la nueva Clase E, la respuesta a estas cuestiones es el lujo moderno. Con una exclusividad perceptible. Con un espíritu innovador, visible en el nuevo puesto de conducción widescreen opcional, con dos displays de 31,2 cm (12,3") de diagonal. Viaje cómodamente en asientos que, si lo desea, le dan un masaje (opcional). Con los nuevos botones de control táctil en el volante podrá permanecer en contacto con el resto del mundo.



Siempre en contacto.

Para abrir y arrancar la nueva Clase E puede usted utilizar un smartphone compatible y una llave digital del vehículo. Si lo desea, puede sincronizar sus contenidos con el sistema opcional de infoentretenimiento COMAND Online utilizando aplicaciones como Apple CarPlay® o Android Auto. Manejo intuitivo y recarga inductiva. Si dispone de un smartphone con función de carga por inducción, basta con depositarlo sobre la estación de carga en la consola central (opcional) para recargar la batería. El nuevo piloto automático para aparcar a distancia (opcional), incluyendo la App correspondiente, puede brindarle el máximo confort al aparcar y desaparcar. Basta con mover un dedo para controlar la maniobra de estacionamiento, que la nueva Clase E ejecuta de forma segura y totalmente automática.



A blue Mercedes-Benz E-Class sedan is shown from a side-rear perspective, driving on a city street. The car is in motion, with motion blur on the wheels and the background. The street is lined with trees and buildings, and the scene is brightly lit by sunlight. The car's sleek design and metallic finish are highlighted by the lighting.

La Clase E ha sido siempre un líder de innovación. No puede sorprender, por tanto, que la nueva generación impulse de nuevo el progreso. Con tecnologías que convierten cada desplazamiento en una vivencia singular, como DYNAMIC SELECT con diversos programas de conducción, los faros MULTIBEAM LED opcionales y la suspensión neumática opcional AIR BODY CONTROL. Y que abren nuevos horizontes, como el sistema DRIVE PILOT disponible opcionalmente. La pregunta acerca del futuro de la movilidad tiene ya una respuesta.



Muchas millas de ventaja
en cada kilómetro.



La inteligencia convierte propulsión en avance.

Los motores diésel perfeccionados incorporados en la nueva Clase E son aún más potentes, más ágiles y al mismo tiempo más económicos que hasta ahora. Una generación inteligente de motores —como el grupo diésel de 4 cilindros en el E 220 d, que desarrolla 143 kW (194 CV) y un par motor máximo de 400 Nm— es expresión de la nueva eficiencia. En combinación con el cambio automático 9G-TRONIC, cada recorrido adquiere una nueva calidad. Es el primer cambio automático de 9 velocidades del mundo en el segmento de gama alta que puede combinarse con motores en posición longitudinal y que dispone de un convertidor de par hidrodinámico. El resultado: menores saltos de revoluciones entre las marchas, cambios más rápidos de relación y mayor agilidad.

Y aire en suavidad de marcha.

En la nueva Clase E celebra su estreno la suspensión neumática opcional AIR BODY CONTROL. El sistema de suspensión neumática multicámara, combinado con una regulación progresiva de la amortiguación, ofrece confort de rodadura y dinamismo de conducción a muy alto nivel. La amortiguación en cada una de las ruedas se adapta a la situación actual de conducción y al estado de la calzada. Con DYNAMIC SELECT es posible seleccionar uno de los cuatro niveles «Confort», «Confort Plus», «Sport» y «Sport Plus» y ajustar de ese modo la característica de la suspensión AIR BODY CONTROL, desde confortable hasta deportiva. El dispositivo de regulación de nivel garantiza una altura constante del vehículo, con independencia de la carga y de la situación de conducción.



Hemos inventado de nuevo el automóvil.

Mercedes-Benz revoluciona ahora la conducción con la introducción de este sistema ampliado, una etapa decisiva en la hoja de ruta de la conducción autónoma. El equipo opcional DRIVE PILOT es capaz de mantener automáticamente la distancia correcta ante los vehículos precedentes en todo tipo de carreteras –tanto en autopistas como en carreteras secundarias y en ciudad–, y de seguir al automóvil delantero en su carril en un margen de velocidad de hasta 210 km/h. De ese modo puede facilitar la tarea del conductor, pues el piloto automático de distancia DISTRONIC le exonera de la necesidad de accionar el acelerador o el freno y le asiste claramente en el manejo del volante, incluso en curvas.



Equipamiento de serie.

Elegancia deportiva en serie. El revestimiento del radiador con tres lamas, la parrilla del radiador con marco cromado tridimensional, perfiles delanteros de las lamas y perfil vertical en cromo, lamas traseras de color negro brillante. A esto se suman otros detalles, como la estrella Mercedes sobre el capó, llantas de aleación de 10 radios color plata vanadio, listón en la línea de cintura en aluminio pulido y paragolpes trasero con inserto en efecto difusor negro. En el interior encontramos asientos con tapizado en tela negra, volante multifunción de 3 radios forrado en napa negra y molduras con pintura de efecto marrón, así como sección superior del tablero de instrumentos, líneas de cintura y sección central de las puertas en negro.

Extrovertida. AVANTGARDE.

Gusto por los detalles exclusivos. Como opción, revestimiento del radiador tridimensional con estrella Mercedes integrada y dos lamas con insertos cromados. Las llantas de aleación de 5 radios en color plata vanadio atraen las miradas. Para el interior se ofrecen tres conceptos cromáticos: negro, marrón nuez/negro o beige macchiato/negro. Asientos de confort con tapizado en símil de cuero ARTICO/tela Norwich de color negro, marrón nuez o beige macchiato, volante multifunción de 3 radios forrado en napa de color negro y molduras de aluminio con rectificado trapezoidal.



Lujosa. EXCLUSIVE.

Una presencia singular, tal como usted la desea. El revestimiento clásico del radiador con tres lamas y la estrella Mercedes sobre el capó. Sofisticado: el AIRPANEL opcional con función de cierre adaptativa en la toma de aire del revestimiento del radiador y el paragolpes frontal. Se mueve sobre llantas de aleación de 5 radios dobles en color plata vanadio. Refinamiento en todos los detalles: el interior con asientos de confort, diseño exclusivo del acolchado y tapizado en cuero/tela o bien, como opción, en napa, así como molduras de madera de fresno marrón claro de poros abiertos.



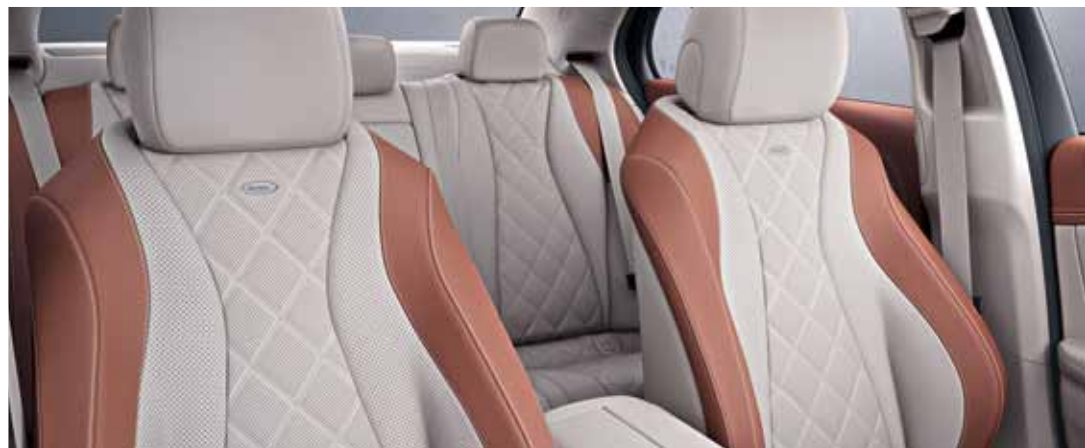
Intensa. La línea AMG Line.

Aceleración de los sentidos. Faldón delantero AMG opcional con llamativas tomas de aire y revestimiento del radiador con dos lamas, faldón trasero AMG en efecto difusor con listón de adorno cromado y llantas de aleación AMG de 5 radios dobles, color gris titanio y pulidas a alto brillo. Interior deportivo y exclusivo con asientos deportivos tapizados en símil de cuero ARTICO/microfibra DINAMICA negro o bien, como opción, en napa con pespunteado horizontal marrón ecuestre/negro. Tacto seguro: el volante deportivo multifunción con sección inferior plana y pedales deportivos AMG.




Personal. diseño.

Elegir intuitivamente la exclusividad. El interior diseño opcional con tapizado en napa diseño beige macchiato/marrón ecuestre con diseño de rombos y perforación en las superficies de los asientos. Singularidad en detalle: molduras de madera de raíz de nogal marrón brillante, sección superior del tablero de instrumentos, línea de cintura y apoyabrazos con revestimiento de napa diseño. Algo especial como opción: molduras de madera de magnolia flowing lines diseño marrón o lacado brillante flowing lines diseño negro. El techo interior diseño de microfibra DINAMICA, a elección en gris cristal, beige macchiato o negro.



Tapizados y molduras.

Tapizados
001 Tela Marsella negro
101 Símil de cuero ARTICO negro ¹
201 Cuero negro ¹
214 Cuero marrón nuez/negro ¹
215 Cuero beige macchiato/negro ¹
301 Símil de cuero ARTICO/tela Norwich negro
314 Símil de cuero ARTICO/tela Norwich marrón nuez/negro
315 Símil de cuero ARTICO/tela Norwich beige macchiato/negro
401 Cuero/tela Valence negro
414 Cuero/tela Valence marrón nuez/marrón espresso
415 Cuero/tela Valence beige macchiato/marrón espresso
601 Símil de cuero ARTICO/microfibra DINAMICA negro
801 Napa negro ¹
811 Napa negro ¹
814 Napa marrón nuez/marrón espresso ¹
815 Napa beige macchiato/marrón espresso ¹
824 Napa marrón ecuestre/negro ¹
961 Napa diseño bicolor negro/gris titanio pearl ¹
975 Napa diseño bicolor beige macchiato/marrón ecuestre ¹
Molduras
H80 Pintura de efecto marrón
739 Aluminio con rectificado trapezoidal ^{1, 2}
H09 Madera de fresno marrón claro de poros abiertos ^{1, 3}
736 Madera de fresno negro de poros abiertos ^{1, 4}
731 Madera de raíz de nogal marrón brillante ^{1, 4}
H26 Madera de magnolia flowing lines diseño marrón ¹
H16 Lacado brillante flowing lines diseño negro ¹
H06 Madera de fresno marrón brillante ¹
H64 Estructura de metal ¹

Equipamiento de serie	AVANTGARDE
 001	 301
 101	 314
	 315
	 201
	 214
	 215

¹ Equipo opcional. ² De serie para AVANTGARDE y AMG Line. ³ De serie para EXCLUSIVE. ⁴ De serie para diseño.

EXCLUSIVE



401



414



415



801



814



815

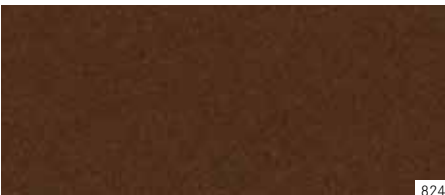
AMG Line



601



811



824

designo



961



975

Molduras



H80



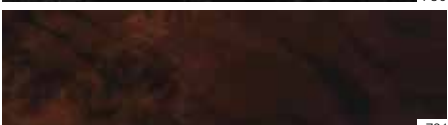
739



H09



736



731



H26



H16



H06



H64

Pinturas.

Pinturas estándar

- 040 Negro
- 149 Blanco polar

Pinturas metalizadas¹

- 197 Negro obsidiana
- 775 Plata iridio
- 796 Marron citrina
- 890 Azul cavansita
- 988 Plata diamante
- 992 Gris selenita
- 997 Verde calaíta

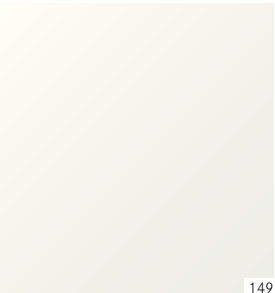
Pinturas diseño¹

- 297 diseño gris selenita magno
- 799 diseño blanco diamante bright
- 996 diseño rojo jacinto metalizado

Pinturas estándar



040



149

Pinturas metalizadas¹



197



775



796



890



988



992



997

Pinturas diseño¹



297



799



996

¹ Equipo opcional.
Pregunte a su concesionario Mercedes-Benz por otras pinturas individuales diseño.

Datos técnicos.

Nº cilindros/disposición
Cilindrada en cm³
Potencia nominal¹ en kW (CV)/rpm
Par motor nominal¹ en Nm/rpm
Cambio
Aceleración de 0 a 100 km/h en s
Velocidad máxima aprox. en km/h
Neumáticos eje delantero, eje trasero
Combustible
Consumo de combustible³ en l/100 km ciudad
carretera
mixto
Emisiones de CO₂ en g/km, ciclo mixto³
Nivel de emisiones⁴
Capacidad del depósito en l, de ella reserva
Volumen del maletero⁵ en l
Diámetro de giro en m
Masa en vacío⁶ en kg
M.M.A. en kg
Longitud⁷/anchura incl. retrovisores⁷ en mm
Batalla⁷ en mm
Ancho de vía delante⁷/detrás⁷ en mm

MOTORES DIÉSEL

E 220 d	E 350 d
4/L	6/V
1.950	2.987
143 (194)/3.800	190 (258)/3.400
400/1.600–2.800	620/1.600–2.400
9G-TRONIC	9G-TRONIC
7,3	5,9
240	250²
225/55 R 17	225/55 R 17
diésel	diésel
4,7–4,3	6,6–6,3
4,1–3,6	4,9–4,4
4,3–3,9	5,5–5,1
112–102	144–133
Euro 6	Euro 6
66/7,0	66/7,0
540	540
11,60	11,60
1.680	1.800
2.320	2.440
4.923/2.065	4.923/2.065
2.939	2.939
1.616/1.619	1.600/1.603

MOTOR DE GASOLINA

E 200
4/L
1.991
135 (184)/5.500
300/1.200–4.000
9G-TRONIC
7,7
240
225/55 R 17
sin plomo 95
8,0–7,6
5,3–4,9
6,3–5,9
142–132
Euro 6
66/7,0
540
11,60
1.605
2.245
4.923/2.065
2.939
1.616/1.619

Lo mejor para el motor:
aceites para el motor originales Mercedes-Benz.

¹ Potencia nominal y par motor nominal según el Reglamento (CE) n° 595/2009 en su versión actual. ² Limitada electrónicamente. ³ Los valores indicados han sido determinados según el método de medición prescrito (§2 números 5, 6, 6a del reglamento alemán sobre el certificado de consumo de energía de turismos en su versión actual). Los datos no hacen referencia a un vehículo en particular y no forman parte de la oferta, sino que sirven solo para establecer comparaciones entre diferentes modelos. ⁴ Dato válido solo dentro de la Unión Europea. Pueden existir diferencias en los distintos países. ⁵ Datos según la Directiva 2007/46/CE en su versión actual. ⁶ Datos según la Directiva 92/21/CE en su versión 95/48/CE (masa en orden de marcha, con el depósito lleno al 90%, conductor de 68 kg y 7 kg de equipaje) para vehículos con equipamiento de serie. Los equipos opcionales y accesorios incrementan generalmente la masa en vacío del vehículo, reduciéndose correspondientemente la carga útil. ⁷ Las cotas indicadas son valores medios expresados en milímetros, para vehículos con el equipamiento de serie y sin carga. Encontrará más datos técnicos en www.mercedes-benz.es



Mercedes-Benz es uno de los socios fundadores de la «Laureus Sport for Good Foundation».

Desde la creación de esta fundación en el año 2000, Mercedes-Benz promociona y apoya los objetivos y valores de este programa benéfico internacional, destinado a mejorar la calidad de vida de niños y adolescentes enfermos o desfavorecidos por medio de proyectos sociales de deporte. «Laureus» se ha convertido en un elemento fundamental de la política de responsabilidad social de Mercedes-Benz. Por esta razón, cada Mercedes nuevo es un estandarte de estos valores. Con la compra de un Mercedes estará usted apoyando la labor de la «Laureus Sport for Good Foundation».

En relación a los datos contenidos en este catálogo pueden producirse cambios en el producto tras el cierre de redacción (03/09/2015). El fabricante se reserva el derecho de efectuar modificaciones en el diseño, la forma, el color o el equipamiento durante el plazo que media entre el pedido y la entrega, siempre y cuando dichas modificaciones o divergencias sean razonablemente aceptables para el comprador y no exista detrimento de los intereses del vendedor. El hecho de que el vendedor o el fabricante utilicen códigos o números especiales para identificar el pedido o el objeto solicitado no supondrá en ningún caso el reconocimiento de derecho alguno sobre éste. Las ilustraciones pueden mostrar también equipos opcionales y accesorios no pertenecientes al equipamiento de serie. Posibles diferencias entre la pintura original y el color reproducido se deben a la técnica de impresión. Esta publicación se difunde a nivel internacional. Las informaciones contenidas referentes a prescripciones legales y fiscales y sus efectos son válidos solamente para España en la fecha del cierre de redacción de la publicación. Si desea conocer las prescripciones vigentes en otros países y sus efectos, se recomienda acudir a su Concesionario Oficial Mercedes-Benz.

www.mercedes-benz.es

Retirada de vehículos al final de su vida útil. Con mucho gusto nos hacemos cargo de su Clase E para su eliminación ecológica de conformidad con la directiva de la Unión Europea (UE) sobre los vehículos al final de su vida útil, pero aún han de pasar muchos años hasta que llegue ese momento.

Para facilitarle la devolución de su vehículo, existe una red de centros autorizados de recepción/tratamiento de vehículos para su reciclado, en los que puede depositar su vehículo de forma gratuita. De ese modo, contribuye notablemente a completar el círculo cerrado de utilización de los materiales y a la preservación de los recursos naturales.

Si desea más información sobre el reciclaje de vehículos al final de su vida útil, la reutilización de los materiales y las condiciones de recepción de los vehículos, consulte la página web de Mercedes-Benz en su país.