

The new B-Class



Mercedes-Benz

今日を豊かにするメルセデス。

コンパクトカーの世界に、メルセデスの先進技術を惜しみなく投入するBクラス。

それは、多彩に使える広大なスペースが、毎日の可能性を広げるプレミアムコンパクト。

安全、環境、快適、デザインなど、すべての価値を高性能で叶える一台です。

アグレッシブな走りを楽しめるB 250 ブルーエフィシェンシーも新登場。

メルセデスのある生活が、洗練さと豊かさをもたらします。

B 180 BlueEFFICIENCY

B 180 BlueEFFICIENCY Sports

B 250 BlueEFFICIENCY

Contents

B 180 02-09

B 250 10-13

Utility 14-15

Safety 18-21

Technology 22-25

Equipment 26-29

Night package 30-31

Exclusive package 32

Package Options 33

Lineup 34-37

Materials 38-39

Accessories 40

Support 41

毎日をアクティブにする、上質な存在感。

B 180

B 180 BlueEFFICIENCY

B 180 BlueEFFICIENCY Sports



B 180 BlueEFFICIENCY Sports ボディカラー：カルサイトホワイト（ナイトパッケージ仕様 其他オプション装着車）

先進性あふれる個性が、走る気持ちを刺激する。



フォーマルにも、カジュアルにも。スタイルは選ばない。

上質感あふれる空間を、多彩に使いこなせる心地よさ。

B 250

B 250 BlueEFFICIENCY



激しい疾走、穏やかな快走。

気持ちに応える走りの喜びが、ここに。



深いやすらぎと高揚感をもたらす、ラグジュアリーな空間。

Utility



EASY-VARIO PLUS装着車

多彩に使える広大なラゲッジルーム

後席分割可倒機構により、フレキシブルなシートアレンジが可能。486ℓ～1,545ℓ（VDA方式）と幅広く変化するので多彩に使い分けられます。豊富になった収納スペースとともにユーティリティも大きく進化しました。また、EASY-VARIO PLUS*を装着すると、後席シートスライド機構、ラゲッジフロアの高さ調整機構が備わり、アレンジの幅がさらに広がります。



EASY-VARIO PLUS*装着車

*: B 250 ブルーエフィエンスに標準装備。その他のモデルにパッケージオプション設定。

Safety
Technology
Equipment



Safety



クラス世界初*1のレーダー型衝突警告システム

CPA (衝突警告システム)

前走車や障害物*2と衝突する危険性がある場合にディスプレイと音でドライバーに警告。街中や高速道路など様々なシーンで追突事故の危険性を低減します。約30km/h以上で走行中に前走車に近づきすぎると警告灯が点灯、前走車や障害物に2.6秒以内に衝突する可能性がある場合には警告灯と警告音で知らせます。さらに、ドライバーのブレーキ操作では十分な制動力が得られない場合、BAS(ブレーキアシスト)により、事故回避に必要な制動力を自動的に補います。

〈全車標準装備〉



※CPA(衝突警告システム)は、約7km/h以上で作動します。
*1: コンパクトクラスにおいて、2011年8月現在(自社調べ)。
*2: 静止した障害物に対しては約70km/h以下の場合のみ作動します。



※CPA(衝突警告システム)は、ドライバーの安全運転を前提としたシステムで、事故被害や運転負荷の軽減を目的としています。このシステムは走行中の状況により、認識性能に限界がありますので、システムだけに頼った運転は行わず、安全運転を心がけてください。ご使用の際には必ず取扱説明書をお読みください。

ロングドライブのときなどに注意力低下を 教えてくれるアテンションアシスト

高速道路などで長時間にわたる単調なドライビング時にドライバーをサポートするシステム。80km/h以上で走行中、運転スタイルを70以上ものパラメーターで監視し、ドライバーに疲労や注意力低下の兆候があらわれた場合に、音とディスプレイで警告。ステアリング操作などの運転スタイルや、時刻、運転を続けている時間などを考慮してドライバーの状態を判断します。

〈全車標準装備〉



アテンションアシストで使用されるパラメーターの一例

- | | |
|----------------------------|------------------|
| ● ドライビングスタイル(走行速度など) | ● 走行状況の検出(加速度など) |
| ● ステアリング操作の検出 | ● 車線変更の検出 |
| ● 各種操作の検出(アクセルペダル、ウインカーなど) | ● 路面状況の検出 |
| ● 走行条件の検出(時刻、運転時間など) | ● ドライバー交代の検出 |

Safety

最適な車間距離を自動でキープ。 安全性を高めるディストロニック・プラス

レーダーセンサーにより先行車を認識して、速度に応じて車間距離を適切にキープするシステム。減速が必要な場合はスロットルとブレーキを自動制御して減速。十分に車間距離が確保された場合は、あらかじめ設定した速度で走行。また、先行車が停止した場合は自車が停止するまで減速します。
〈全車セーフティパッケージに設定〉



※ディストロニック・プラスは、0km/h～200km/hの範囲で作動します。
※走行状況によっては先行車を認識しない場合や、作動しない場合があります。ご使用の際には必ず取扱説明書をお読みください。
※このシステムは、危険回避システム・自動運行システムではありません。作動中も安全を十分に確認して走行してください。

!
※ディストロニック・プラス及びブラインドスポットアシストはドライバーの安全運転を前提としたシステムで、事故被害や運転負荷の軽減を目的としています。このシステムは走行中の状況により、認識性能・制御性能に限界がありますので、システムだけに頼った運転は行わず、安全運転を心がけてください。ご使用の際には必ず取扱説明書をお読みください。

斜め後方にクルマがいることを知らせる ブラインドスポットアシスト

30km/h以上で走行中、リアバンパー左右のレーダーセンサーにより、車両の斜め後ろのミラーで見えない死角エリアをモニタリング。そこに車両がいる場合は、ドアミラー内蔵のインジケーターが点灯して注意を喚起。ドライバーが気づかずにウインカーを作動させると、警告音を発しながらインジケーターが点滅し、死角にいる車両との衝突の危険を知らせます。ドライバーの不注意によるミスを予防し、安全な走行を支援します。
〈全車セーフティパッケージに設定〉



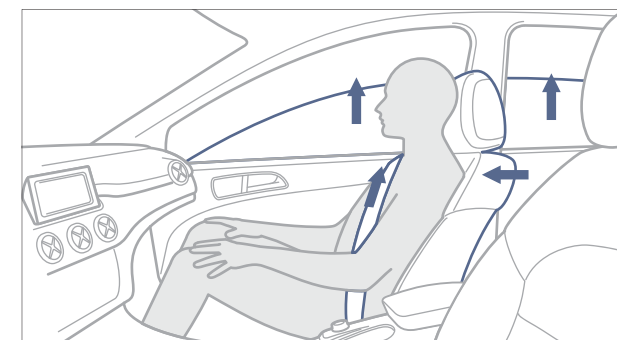
※ブラインドスポットアシストは、30km/h以上で作動します。

危険を察知し、万々に備える 「PRE-SAFE®(プレセーフ)」

危険回避のため急ハンドルや急ブレーキの操作をした際、安全装備の効果を最大限まで高めるため、次の機能を発揮します。

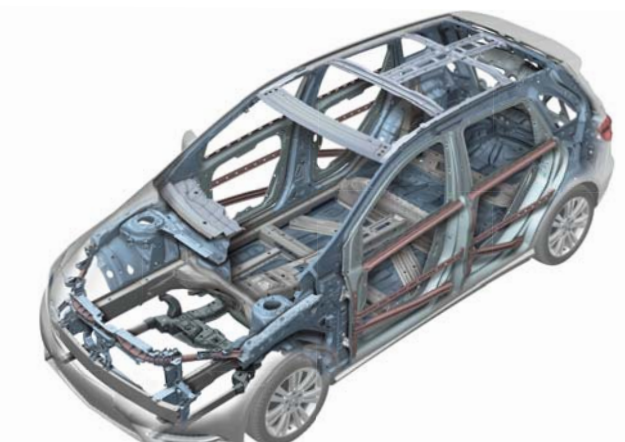
- 電動シートベルトテンショナーの作動〔前席〕
- サイドウィンドウなどの自動クローズ
 - ・車内への異物侵入防止
 - ・乗員の頭や腕が飛び出での負傷の防止
- 着座ポジションの自動調整〔助手席〕*
〈全車セーフティパッケージに設定〉

*：メモリー付フルパワーシート装着車。



最高水準の安全性能を備えた新次元の ボディシェル

衝撃吸収性に優れた構造設計に加えて、高張力鋼板、超高張力鋼板を多用。衝突エネルギーを効果的に吸収・分散するフロント、側面衝突時の衝撃を拡散するBピラー、後面衝突時のボディ剛性を確保するために前後部が強化されたCピラーなどにより、極めて強固で安全なボディシェルを実現しました。



前面衝突時のドライバー保護性能と側面衝突への 備えをより高めた計7カ所のSRS*エアバッグ

前席のSRSエアバッグのほか、衝突時にドライバーが前方へ移動するのを防ぐSRSニーバッグを装備。前席のSRSサイドバッグは、乗員の腰部～腹部・胸部へのダメージを軽減。そしてSRSウインドウバッグは、側面衝突時に乗員の頭部を保護するとともに、サイドウィンドウガラスなどの室内への侵入を防ぎます。

- 運転席エアバッグ (1個)
- 助手席エアバッグ (1個)
- SRSサイドバッグ (2個)
- SRSウインドウバッグ (2個)
- SRSニーバッグ (1個)



*:SRSは、Supplemental Restraint System(乗員保護補助装置)の略称。エアバッグは、シートベルト着用を条件にその効果が発揮されます。安全のため全乗員のシートベルト着用をお願いします。原則として衝撃が軽度るとき、また一度展開した後は作動しません。運転席・助手席エアバッグ、ニーバッグは、前方からの衝撃により作動し、側面及び後方からの衝突や横転・転覆時には作動しません。サイドバッグ及びウインドウバッグは、側面方向からの衝撃により作動し、前方及び後方からの衝突時には作動しません。

万一の事故の際に 歩行者の負傷を軽減するソフトノーズ

エンジンフードとエンジン間のクラッシュアブルゾーンを拡大。さらに、柔軟性に優れたアルミニウム製エンジンフードと樹脂製フロントバンパーを組み合わせることで、衝突時の衝撃を効果的に吸収することで、優れた対歩行者安全性を実現。ワイパーデザインも歩行者保護を考慮したものとなっています。



Technology



環境性能とパフォーマンスを大幅に高めた 新開発の直列4気筒直噴ターボエンジン

第3世代の直噴システムであるBlueDIRECTテクノロジーを搭載した、1.6ℓ/2.0ℓの2種類のエンジンをラインアップ。ピエゾインジェクター、スプレーガイド式燃焼システムが常に最適な燃焼状況を実現します。1.6ℓエンジンは90kW(122PS)の最高出力と200N・m(20.4kg・m)の最大トルクを、2.0ℓエンジンは155kW(211PS)の最高出力と350N・m(35.7kg・m)の最大トルクを発生。高い環境性能を実現しながら、優れたレスポンスによる気持ちのいい走りが愉しめます。



B 180 ブルーエフィシエンシー、B 180 ブルーエフィシエンシー スポーツは、国土交通省による「平成17年排出ガス基準75%低減レベル(☆☆☆☆低排出ガス車認定)」を達成するとともに、「平成27年度燃費基準+10%達成車」の認定を取得しています。



B 250 ブルーエフィシエンシー*は、国土交通省による「平成17年排出ガス基準75%低減レベル(☆☆☆☆低排出ガス車認定)」を達成するとともに、「平成27年度燃費基準達成車」の認定を取得しています。



*オプションの「パナミックスライディンググループ」を装着した場合は「平成27年度燃費基準+10%達成車」となります。

新開発のデュアルクラッチ テクノロジーを採用した7G-DCT

新開発の7速デュアルクラッチトランスミッション。シフトダウン/アップの際に駆動力が途切れないので、より滑らかで快適かつスポーティなドライビングを実現します。また、DIRECT SELECT(ダイレクトセレクト)とパドルシフトの採用で、ステアリングから手を離すことなく簡単かつスムーズにすべての操作が行えます。



高次元の走行安定性と快適性を実現する 新開発サスペンション

フロントに大幅な進化を遂げたマクファーソンストラット式、リアには、高級車の主流となっているマルチリンク式をBクラスに初採用。タイヤを路面にしっかりと接地させ、通常走行時にはしなやかで快適な乗り心地を発揮し、必要なときにはきちんと踏ん張ることで、スポーティかつ安全性の高い走りを実現します。



Technology



B 180 BlueEFFICIENCY ボディカラー：モノスグレー（オプション装着車）

優れた環境性能とハンドリングを実現する 電動パワーステアリング&ダイレクトステアリング

新開発の電動パワーステアリングを搭載。必要なときのみパワーアシストするので燃費向上に貢献します。また、舵角に応じてギア比を変化させることにより、ロック・トゥ・ロックの回転数を減少させたダイレクトステアリングも採用*。駐車時などの操作量を減らしながら、高速走行時には直進安定性に優れたハンドリングが愉しめます。

*:B 180 ブルーエフィシエンシーを除く全車に標準装備。



信号待ちなどでの無駄な燃料消費を抑える ECOスタートストップ機能(アイドリングストップ機能)

赤信号などで車両が停止すると、エンジンを停止させ、アイドリングによる燃料消費とCO₂排出量を低減する新たな環境装備です。ブレーキペダルを放す、アクセルペダルを踏む、「R」にシフトするなどの操作ですぐにエンジンが始動。クランクシャフトホールセンサーがクランクシャフトの位置を検出して、瞬時にエンジン再始動が行われるため、意識することなく環境に優しいドライビングが自然に愉しめます。

〈全車に標準装備〉

*坂道発進時においては車両が若干後退する場合がありますのでご注意ください。但し、ブレーキのホールド機能作動中は、車両が後退することはありません。



燃費を低減し高速安定性を高める トップレベルのエアロダイナミクス

なだらかなAピラー、リアホイールアーチ部まで覆う大型のアンダーパネル、特殊形状のホイールアーチスポイラーなどにより、最高水準のCd値0.26を達成。さらに、ルーフィっぱいに伸びる2本の縦のラインも、優れた空力性能に貢献しています。



※写真・イラストは実際の車両と異なる場合や、一部日本仕様と異なる場合があります。

Equipment



ナビゲーション画面



3D地図表示



VICS3メディア対応



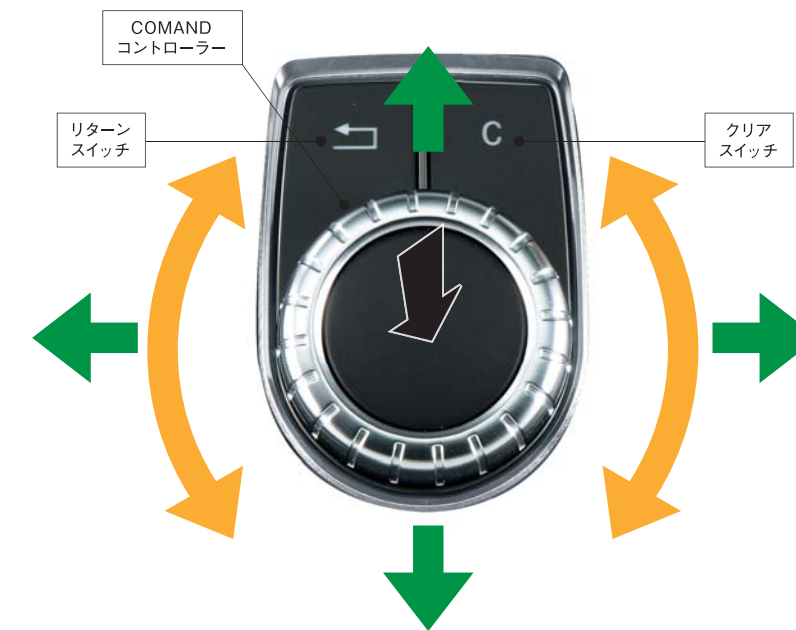
推奨ルート表示



ITSスポットサービスによる交通状況表示



ITSスポットサービスによる交通状況表示



多機能をシンプルに、直感的に操る

メルセデスの「COMANDシステム」は、手元のコントローラーで直感的にシンプルに操作できます。



電話画面



テレビ/映像画面



COMANDオンライン



インターネット接続による天気情報



オーディオ画面



カバーアート表示

先進のVIC3対応HDDナビゲーション*1

3D表示などで見やすくなりやすくなった、大容量80GBを備えたHDDナビゲーションを搭載。さらに、最適なルート案内を可能にするVIC3メディアも採用。Google マップ連携機能のほか、音声認識機能でのあいまい検索やジャンルからの施設名絞り込み検索も可能。また、インターネット接続機能 (COMANDオンライン) や、ITSスポット対応DSRC車載器 (ETC機能付)*1など高い先進性を備え、快適なドライブを実現します。

*写真・イラストは実際の車両と異なる場合や、一部日本仕様と異なる場合があります。

充実のオーディオ/ビジュアル機能

アームレスト内部にはUSBインターフェースとAUXインターフェースを装備。また、オプションのメディアインターフェース*2*3を装着するとiPodなどが接続できる3種類のケーブルが付属。さらに、音楽CDから約2,500曲*4を録音できるミュージックレジスター*1、Bluetooth®オーディオ、SDカードスロット、カバーアート表示*1など、多彩なエンターテインメント機能を搭載しました。

●ナビゲーションによる案内ルートはあくまでも参考例です。実際の交通法規、交通規制に従って走行してください。
 ●このシステムをご利用の際には、安全のため走行中の運転者による操作は行わないでください。また、走行中に操作できない機能もあります。
 ●DVDビデオディスクによっては、再生できない場合や一部機能が使用できない場合があります。
 ●COMANDオンライン機能のご利用には、パケット通信が可能なBluetooth®対応携帯電話が必要です。
 ●COMANDオンライン機能のご利用には、別途通信料がかかります。パケット定額サービスのご利用をおすすめします。
 ●COMANDオンライン機能は、Flash™など、一部の表示形式には対応していません。
 ●COMANDオンライン機能は、Bluetooth®のダイヤルアッププロファイルを持たない携帯電話 (スマートフォンの一部機種など) ではご利用できません。詳細につきましては、メルセデス・ベンツ正規販売店までお問い合わせください。
 ●カバーアートは、Gracenote®データベースによります。
 ●画面はハメ込み合成です。また表示内容は実際とは異なる場合があります。
 *1: 販売店オプションのCOMANDシステムナビゲーション装着時にご利用いただけます。標準装備のCOMANDシステムでは、オーディオ/ビジュアル機能や携帯電話ハンズフリー機能などがご利用いただけません。
 *2: B 250 ブルーエフィエンスに標準装備。
 B 180 ブルーエフィエンス スポーツにパッケージオプション設定。
 *3: iPod/iPhoneの機種によっては、接続できない場合や一部機能が使用できない場合があります。
 *4: 1曲あたり3分間。
 ※Googleは、Google Inc.の登録商標です。
 ※ITSスポットは、国土交通省の登録商標です。
 ※DSRCは、一般社団法人 ITS推進機構 (ISPA)の登録商標です。
 ※ETCは、財団法人 道路システム高度化推進機構の登録商標です。
 ※Bluetooth®は、Bluetooth SIG, Inc.の登録商標です。
 ※iPhone/iPodは、Apple Inc.の登録商標です。
 ※Gracenote®のロゴとコタイプは、米国および/またはその他の国におけるGracenote, Inc.の登録商標または商標です。
 ※Flash™は、Adobe Systems, Inc.の米国および/またはその他の国における登録商標または商標です。

Equipment



鮮明な画像で駐車をサポートする パーキングアシストリアビューカメラ

リバースに連動し、車両後方の映像をディスプレイに表示。歪みの少ないカメラと、シャープなディスプレイによる鮮明な画像で、後退時の運転操作をサポートします。
〈全車標準装備〉



新しい上質を表現するバイキセノンヘッドライト& LEDドライビングライト

LEDウインカー・ドライビングライトやバイキセノンヘッドライトが高い安全性とスポーティな印象をつくり出します。
〈B 180 ブルーエフィエシエンシー スポーツ、B 250 ブルーエフィエシエンシー に標準装備。
B 180 ブルーエフィエシエンシーにパッケージオプション設定〉



夜間の室内を上質な心地よさで包む アンビエントライト

ダッシュボードトリム下部、ドアトリム部、ドアハンドル部に組み込まれた柔らかなLEDの間接光が、広々とした室内空間を上質に心地よく彩ります。光量はマルチファンクションディスプレイで5段階に調整可能です。
〈全車標準装備〉



自動ステアリング機能で駐車を簡単にしてくれる アクティブパーキングアシスト

最適な駐車スペースをクルマが自動で検出。さらに自動操舵機能により、シフト及びブレーキ・アクセルの操作だけで簡単に縦列駐車できます。
〈B 250 ブルーエフィエシエンシーに標準装備。その他のモデルにパッケージオプション設定〉



狭い場所での取り回しをサポートするパークトロニック

前後バンパー付近の障害物を感じて接近状況をインジケータやアラーム音で知らせ、狭い場所での運転操作をサポートします。
〈B 250 ブルーエフィエシエンシーに標準装備。その他のモデルにパッケージオプション設定〉



休憩時などに便利に使えるシートバックテーブル〔後席〕

ドリンクホルダーとトレイを備えたシートバックテーブルを後席左右それぞれに設定。使用しないときは折りたたんでおけます。
〈B 250 ブルーエフィエシエンシーに標準装備。その他のモデルにパッケージオプション設定〉



指先だけで簡単に操作ができるボタン式パーキングブレーキ

操作ボタンをライトスイッチ下に設置することで、操作性が向上。足元のスペースもすっきりし、よりスマートなドライビングを行えます。また、ボタンを長押しするとエマージェンシーブレーキとして機能します。
〈全車標準装備〉

室内に開放感があふれるパノラミックスライディングルーフ* (挟み込み防止機能付)

広大な透過面積をもち、室内温度に影響の少ない断熱強化ガラスを採用。電動ローラーブラインドを開ければ、室内にひとときの明るさと大きな開放感をもたらします。
〈全車にオプション設定〉

*:パノラミックスライディングルーフを選択すると、ルーファイナはブラックになります。



※アクティブパーキングアシストは、状況により正しく作動しない場合があります。また運転者の安全に対する責任を軽減させるものではありません。システムだけに頼った運転は行わず、安全運転を心がけてください。詳しくはメルセデス・ベンツ正規販売店にお問い合わせください。

※装備についての詳細は、The new B-Class Data Information (別冊)をご覧ください。またはメルセデス・ベンツ正規販売店にお問い合わせください。
※写真は一部日本仕様と異なる場合があります。

Night package



Bクラスのスポーティさがさらに際立つナイトパッケージ

シルバーとブラックのコントラストがスタイリッシュな18インチ5ツインスポークアルミホイール、クロームレスのバンパー、ブラックアウトされたサイドウィンドウトリム、プライバシーガラス、ブラックのドアミラーが、精悍なスポーティさを際立たせます。
〈B 180 ブルーエフィエンス スポーツにパッケージオプション設定〉

ナイトパッケージ

エクステリア

- ナイトパッケージエクステリア
[フロントグリル、フロント/リアバンパー、
ウインドウライントリム、ドアミラー(ブラック)]
- 18インチ5ツインスポークアルミホイール
- プライバシーガラス[後席左右・ラゲッジルーム]
- リバースポジション機能付ドアミラー[助手席側]

インテリア

- ブラックアッシュウッドインテリアトリム
- メモリー付フルパワーシート[運転席]



プライバシーガラス[後席左右・ラゲッジルーム]



専用デザインフロントグリル



18インチ5ツインスポークアルミホイール



ブラックアッシュウッドインテリアトリム



ドアミラー(ブラック)

Exclusive package



内装：ヘーゼルナッツブラウン インテリアトリム：ウォールナットウッド

上質さと快適性・利便性を極めるエクスクルーシブパッケージ

上質のインテリアトリムや、3色から選べる本革シートが、クラスを超えたラグジュアリーな空間を実現。Bクラスの心地よい質感を究極まで高めます。さらに、メモリー付フルパワーシート*1、クライメートコントロール（左右独立調整）*1などが高い利便性と快適性も実現します。

〈全車にパッケージオプション設定〉

B 180 ブルーエフィエンスシー

- 本革シート[前席シートヒーター付]
- メモリー付フルパワーシート[運転席]*2
- メモリー付フルパワーシート[助手席]
- クライメートコントロール(左右独立調整)*3
- 電動ランバーサポート[前席]
- リバースポジション機能付ドアミラー[助手席側]
- ウォールナットウッドインテリアトリム
- ベロアフロアマット
- コンビニエンスオープニング・クローズ機能
- 本革巻ステアリング

B 180 ブルーエフィエンスシー スポーツ

- 本革シート[前席シートヒーター付]
- メモリー付フルパワーシート[運転席]*2
- メモリー付フルパワーシート[助手席]
- クライメートコントロール(左右独立調整)*3
- リバースポジション機能付ドアミラー[助手席側]
- ウォールナットウッドインテリアトリム*4
- ベロアフロアマット
- コンビニエンスオープニング・クローズ機能

B 250 ブルーエフィエンスシー*5

- 本革シート[前席シートヒーター付]
- harman/kardonロジック7サラウンドサウンドシステム
- イルミネーテッドステップカバー（Mercedes-Benzロゴ入）
- ベロアフロアマット
- コンビニエンスオープニング・クローズ機能



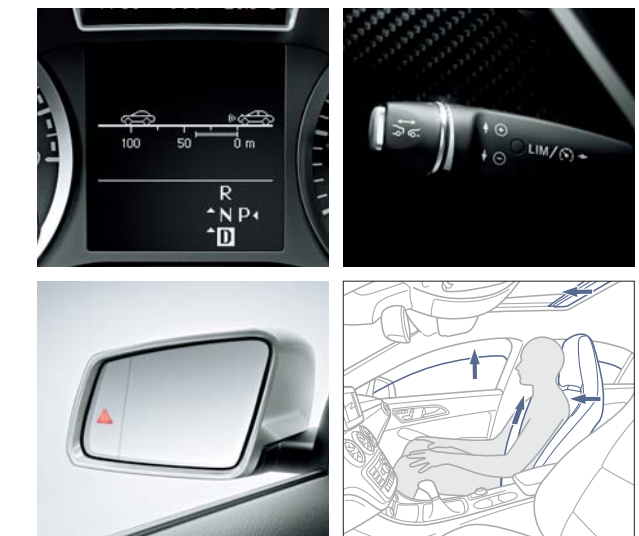
*1: B 250 ブルーエフィエンスシーには標準で装備されます。
 *2: ドアミラーのポジションもメモリーされます。
 *3: 後席中央に、送風口が追加されます。
 *4: B 180 ブルーエフィエンスシー スポーツにナイトパッケージ装着時はブラックアッシュウッドインテリアトリムになります。
 *5: B 250 ブルーエフィエンスシーはブラックアッシュウッドインテリアトリムになります。

Package Options

メルセデスならではの最先端の安全装備 セーフティパッケージ

最適な車間距離を自動でキープし、ロングドライブ時のドライバーの疲れを軽減するディストロニック・プラスや斜め後方の死角エリアをモニタリングして、危険な車線変更を知らせるブラインドスポットアシスト。危険を察知し、万一に備える「PRE-SAFE®（プレセーフ）」など、メルセデスならではの先進安全装備のパッケージです。

〈全車にパッケージオプション設定〉



スタイル、快適性、安全性を向上させる バリューパッケージ

スタイリッシュな印象を高めるバイキセノンヘッドライト、自動操舵機能によって簡単に縦列駐車ができるアクティブパーキングアシスト、iPodが接続できるメディアインターフェース*、後席スライド機構やラゲッジルームをより使いやすくするEASY-VARIO PLUSなど多彩な装備で、洗練さと高い利便性を実現できるパッケージです。

〈B 180 ブルーエフィエンスシーにパッケージオプション設定〉

*: iPod/iPhoneの機種によっては、接続できない場合や一部機能が使用できない場合があります。



Bクラスをさらにアクティブに使いこなせる コンフォートパッケージ

ラゲッジフロアの高さ調整機構でアレンジの幅が広がるEASY-VARIO PLUS、自動操舵機能で簡単に縦列駐車ができるアクティブパーキングアシストなど利便性を向上。シートバックテーブル、後席アームレスト、左右独立調整できるクライメートコントロールなど快適性も向上。Bクラスがさらに使いやすく、楽しさが広がります。

〈B 250 ブルーエフィエンスシーに標準装備。〉

B 180 ブルーエフィエンスシー スポーツにパッケージオプション設定〉



※写真・イラストは実際の車両と異なる場合や、一部日本仕様と異なる場合があります。

※装備についての詳細は、The new B-Class Data Information（別冊）をご覧ください。またはメルセデス・ベンツ正規販売店にお問い合わせください。

Lineup

B 180 BlueEFFICIENCY

B 180 ブルーエフィエンスシー



内装:クリスタルグレー インテリアトリム:マトリックスブラック

主要装備

- エクステリア ● 16インチ10スポークアルミホイール など
- インテリア ● マルチファンクションステアリング
● アンビエントライト など
- 機能装備 ● CPA(衝突警告システム)
● ECOスタートストップ機能
● DIRECT SELECT(ダイレクトセレクト)
● クルーズコントロール&可変スピードリミッター
● 電動調整・可倒式ヒーター・ドアミラー
(LEDウインカー内蔵・足元照明内蔵)
● ボタン式パーキングブレーキ
● パーキングアシストリアビューカメラ など

B 180 BlueEFFICIENCY Sports

B 180 ブルーエフィエンスシー スポーツ



内装:ブラック インテリアトリム:ハニカムシルバー

主要装備

- エクステリア ● 17インチ5スポークアルミホイール
● Mercedes-Benzロゴ付ブレーキキャリパー&ドリルドベンチレーテッドディスク[フロント]
● LEDドライビングライト
● ツインクロームエグゾーストエンド など
- インテリア ● 本革巻スポーツステアリング
● ステンレスアクセル&ブレーキペダル(ラバースタッド付) など
- 機能装備 ● CPA(衝突警告システム)
● ECOスタートストップ機能
● ダイレクトステアリング
● バイセクショナルヘッドライト&ヘッドライトウォッシャー など

Lineup

B 250 BlueEFFICIENCY

B 250 ブルーエフィエシエンシー



内装:ブラック インテリアトリム:ブラックアッシュウッド

主要装備

- エクステリア
- ナイトパッケージエクステリア
 - 18インチAMGマルチスポークアルミホイール
 - プライバシーガラス [後席左右・ラゲッジルーム]
 - ツインクロームエグゾーストエンド など
- インテリア
- ブラックアッシュウッドインテリアトリム
 - EASY-VARIO PLUS
 - メモリー付フルパワーシート [前席]
 - メディアインターフェース (iPod/AUX/USB)*
 - 折りたたみ式収納ボックス
 - クライメートコントロール (左右独立調整) など
- 機能装備
- CPA (衝突警告システム)
 - インテリジェントライトシステム
 - アクティブパーキングアシスト
 - ECOスタートストップ機能 など

*:センターコンソール内の音声入力端子で、デジタルオーディオプレーヤーなどの接続が可能です。iPod/iPhoneの種類によっては、接続できない場合や一部機能が使用できない場合があります。

※装備についての詳細は、The new B-Class Data Information (別冊) をご覧ください。またはメルセデス・ベンツ正規販売店にお問い合わせください。
※写真は一部日本仕様と異なる場合があります。



Materials

Paintwork

Special Paintwork

Fabric and leather

Panel Material

Wheel Designs

Combination Options

Paintwork

ソリッドペイント



589 ジュピターレッド



650 カルサイトホワイト

メタリックペイント (有償)



162 サウスシーブルー



191 コスモスブラック



761 ポーラーシルバー

Special Paintwork (受注生産)*1

メタリックペイント (有償)



787 マウンテングレー



893 モノリスグレー



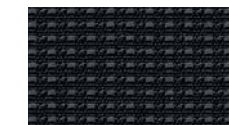
894 ユニバースブルー



895 キャニオンベージュ

Fabric and leather

ファブリック



011 ブラック



018 クリスタルグレー

レザーツイン*2



601 ブラック

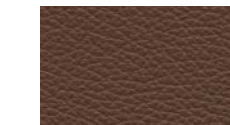


608 クリスタルグレー

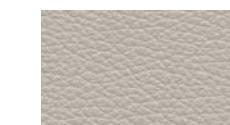
本革



201 ブラック



204 ヘーゼルナッツブラウン



208 クリスタルグレー

Panel Material



マトリックスブラック



ハニカムシルバー



ブラックアッシュウッド



ウォールナットウッド

Wheel Designs



B 180 ブルーエフィエンスシー
16インチ10スポークアルミホイール
フロント・リア:205/55R16



B 180 ブルーエフィエンスシー
17インチ10スポークアルミホイール
[オプション]
フロント・リア:225/45R17



B 180 ブルーエフィエンスシー スポーツ
17インチ5スポークアルミホイール
フロント・リア:225/45R17



B 180 ブルーエフィエンスシー スポーツナイトパッケージ
18インチ5ツインスポークアルミホイール
[パッケージオプション]
フロント・リア:225/40R18



B 250 ブルーエフィエンスシー
18インチAMGマルチスポークアルミホイール
フロント・リア:225/40R18

※ブレーキディスク、ブレーキキャリパー、
タイヤは、モデルによって
仕様が異なります。

Combination Options

ボディカラーと内装の組み合わせ

■推奨組み合わせ色以外は、納車までに6ヶ月以上お時間がかかります。

■エクスクルーシブパッケージは受注生産のため、推奨組み合わせ色も含めて納車までに6ヶ月以上お時間がかかります。詳細につきましては、メルセデス・ベンツ正規販売店までお問い合わせください。

●は推奨組み合わせ

インテリア	B 180 ブルーエフィエンスシー					B 180 ブルーエフィエンスシー スポーツ					B 250 ブルーエフィエンスシー									
	エクスクルーシブパッケージ (受注生産)*1					ナイトパッケージ					エクスクルーシブパッケージ (受注生産)*1									
	ブラック	クリスタルグレー	ブラック	ヘーゼルナッツブラウン	クリスタルグレー	ブラック	クリスタルグレー	ブラック	ヘーゼルナッツブラウン	クリスタルグレー	ブラック	クリスタルグレー	ブラック	ヘーゼルナッツブラウン	クリスタルグレー					
シートカラー	ファブリック 011	ファブリック 018	本革 201	本革 204	本革 208	ブラック	クリスタルグレー	ブラック	クリスタルグレー	ブラック	ヘーゼルナッツブラウン	クリスタルグレー	ブラック	クリスタルグレー	ブラック	クリスタルグレー	ブラック	クリスタルグレー	ブラック	クリスタルグレー
標準シート素材	ファブリック 011	ファブリック 018	本革 201	本革 204	本革 208	レザーツイン*2	レザーツイン*2	レザーツイン*2	レザーツイン*2	本革 201	本革 204	本革 208	レザーツイン*2	レザーツイン*2	本革 201	本革 204	本革 208	レザーツイン*2	レザーツイン*2	本革 201
インテリアトリム	マトリックスブラック					ウォールナットウッド					マトリックスブラック									
ルーフライナー	グレー*5					ブラック					グレー*5									
ボディカラー	無償	ジュピターレッド (S)	589	●				●					●							
		カルサイトホワイト (S)	650	●				●					●							
		コスモスブラック (M)	191	●				●					●							
		サウスシーブルー (M)	240	●				●					●							
		ポーラーシルバー (M)	761	●				●					●							
	有償	マウンテングレー (M)	787																	
ワイク (受注生産)	モノリスグレー (M)	893																		
	ユニバースブルー (M)	894																		
	キャニオンベージュ (M)	895																		

(S):ソリッドペイント (M):メタリックペイント
 *1:スペシャルオプション。(受注生産のため、納車までに6ヶ月以上お時間がかかります。詳細につきましては、メルセデス・ベンツ正規販売店までお問い合わせください。)
 *2:前席と後席左右のシート座面中央とバックレスト中央部分がファブリック、その他の部分が人工皮革になります。
 *3:ナイトパッケージ装着時。
 *4:エクスクルーシブパッケージ装着時。ただし、ナイトパッケージとエクスクルーシブパッケージを同時装着した場合は、ブラックアッシュウッドインテリアトリムとなります。
 *5:パノラミックスライディングルーフを選択すると、ルーフライナーはブラックになります。

Accessories

「もっと」あなたのBになる。もっと、快適になったり、便利になったり、美しくなったり…。「もっと」をたくさんプラスすることで、Bクラスはますますあなたらしく。



COMANDシステムナビゲーションフルセット
標準装備のCOMANDシステムにHDDナビゲーション、地上デジタルTVチューナー、DSRCをプラスできる大変お買い得なパック。ナビゲーション機能のほかに、音声認識など、多彩な機能が楽しめます。※DSRC車載器単品での購入の場合、別途取付部品が必要です。

COMANDシステムナビゲーション	141,750円(135,000円)
VICS受信ユニット	14,700円(14,000円)
DSRC車載器	36,750円(35,000円)
DSRC車載器取付部品	1,050円(1,000円)
セットパックなら17,850円お得	176,400円(168,000円)



電動収納式コーナーポール
狭い路地や駐車場で車の幅をつかみやすくなります。ポール先端部分は発光するので、夜間の視認性も確保されます。※パークロニック装着車両への装着可能。※カバーフィニッシャーはメッキ、無塗装の2種類付属。※フロントセンサーとの同時装着可能。

29,400円(28,000円)



フロアマット プレミアム
Bクラスならではの上質さ、躍動感をイメージしたデザイン。ボリューム感が魅力のフロアマットです。消臭機能付。前席左右、後席左右、リアセンターの5点セット。※ブラック/グレー、ブラック/レッド、ブラック/ブラックの3種類。

39,900円(38,000円)



HIDヘッドランプ交換バルブ
標準装備のヘッドランプを交換することで、より蒼白でスタイリッシュなフロントビューを演出します。

2個セット1台分 52,500円(50,000円)



ライセンスプレートホルダー&ボルトセット
シルバーの輝きがスタイリッシュなライセンスプレートホルダー(フロント用&リア用)とライセンスプレート用ボルトのお得なセットです。※写真の取付車両は実際と異なります。

ライセンスプレート用ボルト
12,600円(12,000円)



チャイルドセーフティシート デュオプラス
ベビーセーフティシートを卒業したお子様に高い安全性と快適性をお届けします。チャイルドセーフティシート検知システム対応、ISOFIX対応、テザーアンカー機能付。○適応体重:9~18kg ○幼児用(8ヶ月~4歳位) ※本体に標準装着のヘッドレストカバーはブラックです。

67,200円(64,000円)
交換用ヘッドレストカバー 各4,200円(各4,000円)



サイドバイザー
スモークグレーのアクリル樹脂製。フロントにはMercedes-Benzのロゴが入っています。雨の日などの車内の換気にも便利です。※写真の取付車両は実際と異なります。

フロント左右セット 10,500円(10,000円)
リア左右セット 9,450円(9,000円)
合計 19,950円(19,000円)



プラズマクラスターイオン発生機
カップホルダーにびたりと収まるコンパクトな高濃度プラズマクラスターイオン発生機。プラズマ放電で放出されるプラズマクラスターイオンがカビ菌を分解・除去し、ウイルスの作用を抑制。お子様との長距離ドライブも安心です。車内に染み付いたタバコのニオイ成分も分解・除去。愛煙家のドライバーにもお勧めです。シガーライターソケットアダプターを差し込み使用します。Mercedes-Benzロゴ付。※プラズマクラスターマークおよびプラズマクラスター、Plasmachusterはシャープ株式会社の商標です。※写真の取付車両は、実際と異なります。

13,650円(13,000円)

メルセデスの安心保証・アフターサービスサポート

無料サポート (3年間)			有料サポート	
1年目	2年目	3年目	4年目	5年目

さらなる安心を無料でお届けします。
Mercedes Care
3年間・走行距離無制限。メルセデス・ベンツ正規販売店でご購入いただいた新車に無料で適用されます。

一般保証
万が一の「製品不具合・初期故障」*1については、無料で修理を行います。

*1「製品不具合」とは、お車を構成する純正部品の材料または製造上の不具合を意味します。

24時間ツーリングサポート
①24時間365日、コールセンターが対応します。
②指定サービス工場までの牽引費用を負担します。
③修理完了時の引き取り・搬送費用を負担します。
④故障現場での、応急処置費用を負担します。
⑤ドライバー・同乗者の方々のご帰宅、ご旅行継続などの費用を負担します。

メンテナンス保証
法定点検+メーカー指定の点検項目(35ヶ月目まで)が無料
●使用状況を判断してメンテナンスの時期をお知らせする「メンテナンスインジケーター」が表示したタイミングで「法定点検+メーカー指定の点検項目(35ヶ月目まで)を無料でを行います。 ※車検取得に必要な点検整備費用、税金、保険料などの諸費用は有償となります。 ※国は「メンテナンスインジケーター」が1年毎に表示した場合の例です。

法定点検+メーカー指定の点検項目 MB1年点検 無料 MB1年点検 無料

定期交換部品・油脂類/消耗部品/交換工賃(36ヶ月目まで)が無料
●弊社が規定する交換時期や走行距離に達したブレーキパッドやエンジンオイルなどの「定期交換部品/消耗部品」を無料で交換いたします。部品だけでなく、工賃や油脂類なども初回車検時まで(3年間)無料です。 ※下記の部品は一例です。一部の部品については条件付きとなります。

定期交換部品の交換・補充、交換工賃 ●エンジンオイル ●ワイパーブレード ●ブレーキ液 ●トランスミッションオイル ●AdBlue® ●エンジンオイルフィルター ●エアコン用フィルター ●スパークプラグ ●トランスミッションオイルフィルター

消耗部品の交換、交換工賃 ●ファンベルト(Vベルト) ●ブレーキパッド ●ブレーキディスク ●ブレーキパッドセンサー ●全てのランプバルブ

万が一の修理やツーリングサポートを、継続するなら。
My Mercedes サポート
メルセデス・ケア終了後も、最長2年間にわたり、継続して安心のアフターサービスを受けられます。

より長く安心に、とお考えの方に。**2年プラン**
一般保証 24時間ツーリングサポート
●メルセデス・ケアにご加入されているお車の【一般保証】と【24時間ツーリングサポート】を、最長2年間、継続して行うサポートです。新車登録日から36ヶ月以内にお申し込みが必要です。
●保証は1年ずつ、とお考えの方には、「1年プラン」を、1年プラン終了後、もう1年延長したい方には、「再延長プラン」をご用意しております。ご希望により選択可能です。
●My Mercedes サポートの【一般保証】は、メルセデス・ケアの【一般保証】とは一部内容が異なります。
●新車登録日から3ヶ月以内にご契約いただく、割引料金が適用されます。
●ファーストオーナーだけでなく、セカンドオーナー様でもご加入いただくことができます。

安心のメンテナンスサービスを、継続するなら。
My Mercedes メンテナンス
メルセデス・ケア終了後も、新車登録後から36ヶ月~59ヶ月*2の期間、継続して行うサポートです。

36ヶ月・37ヶ月 48ヶ月 59ヶ月
初回車検満了日 または 75,000km*2
法定点検+メーカー指定の点検項目 MB1年点検 MB2年点検 MB1年点検

●メルセデス・ケアにご加入されているお車の新車登録後36ヶ月目からの【法定点検+メーカー指定の点検項目(上限2回)】と37ヶ月目からの【定期交換部品/消耗部品の交換または補充】を、新車登録後59ヶ月目*2までの期間、継続して行うサービスです。 *2:新車登録日から59ヶ月後の応当日の前日または総走行距離75,000km到達時のいずれか早い時点でサービス契約は終了となります。 ※国は「メンテナンスインジケーター」が1年毎に表示した場合の例です。

定期交換部品の交換・補充、交換工賃

消耗部品の交換、交換工賃

メルセデス・ベンツ オートローン&リース

ライフスタイルにあわせて選べるファイナンスプラン

ローン

ウェルカムプラン (残価設定型) ローン元金の一部を最終回のお支払いまで据置き、毎月のお支払い額を軽減します。

残価のお支払いは以下の方法からお選びいただけます。

- A 現金一括でのお支払い
- B 再ローン(車両継続使用)
- C 車両売却による精算

リース

オープンエンドリース 契約満了時に、契約時にあらかじめ設定した残価と実際の査定価格との差額をご精算いただく方式です。満了時は、新車へのお乗り換え(残価精算後)および再リースからお選びいただけます。

※残価保証型ローン・リースなどお客様のライフスタイルにあわせたファイナンスプランを各種ご用意しています。

メルセデス・ベンツ自動車保険プログラム

充実の自動車保険 +

オリジナル安心サービス【Mercedes-Benzプロテクト】を無償でプラス
例えばこんなときにサービスを受けられます。

- ボディプロテクト (最大27,000円まで)
- 運転ミスでドアミラーを壊にこすってしまった。
- 自宅駐車場でボディに傷をつけた。
- カーゴプロテクト (最大90,000円まで)
- 衝突した際に、車内に置いてあったパソコンが破損した。
- 衝突した際に、トランクに積んでいたゴルフセットが破損した。

※詳細については、メルセデス・ベンツ正規販売店までお問い合わせください。

※価格は、2013年2月現在のメーカー希望小売価格(消費税込み)です。〈 〉内は消費税抜きの価格です。※価格には、取付工賃、塗装代などは含まれていません。一部には、別途取付部品が必要なものもあります。※画面はハメ込み合成です。※掲載写真は、商品の特徴を説明するために商品以外のものが写っている場合があります。※仕様・価格は、予告なく変更及び販売終了することがありますので、あらかじめご了承ください。※商品によっては予約注文のための、お取り寄せに時間がかかる場合があります。※この他にアクセサリーを取り揃えています。アクセサリーについての詳細は、お近くのメルセデス・ベンツ正規販売店までお問い合わせください。

全乗員がシートベルトを着用する。安全運転はそこから始まります。

このカタログでご紹介した走行性、快適性、安全性、環境適合性、それらはすべて、長い歴史の中で培われたメルセデスの真価です。そしていま、私たちがお届けするメルセデスは、最新の構造と機構を備えています。それでも決して完全に安全なクルマとは言えません。重要なのは、全乗員がシートベルトを必ず着用し、無理な運転を避けることです。ドライバー一人ひとりの協力がなければ、世界に先駆ける安全性も真価を発揮できません。人とクルマの輝かしい未来のために、あなたもぜひ安全運転を心がけてください。

- メルセデスの性能を有効に引き出し、機構を正しくお使いいただくために、ご購入の際は必ず取扱説明書をお読みください。
- Daimler AGでは、メルセデスの完成車両の品質を検査するため、工場出荷前に実走テストを行う場合があります。そのためご納車時に走行距離の数値が増えている場合があります。

※使用した写真及びイラストは、実際の仕様と異なる場合があります。また記載の仕様は予告なく変更することがありますのでご了承ください。※著作権は、Daimler AG及びメルセデス・ベンツ日本(株)に帰属しますので、無断転載を禁じます。※PRE-SAFE®は、Daimler AGの登録商標です。※Googleは、Google Inc.の登録商標です。※ITSスポットは、国土交通省の登録商標です。※DSRCは、一般社団法人 ITS推進機構 (ISPA)の登録商標です。※ETCは、財団法人 道路システム高度化推進機構の登録商標です。※Bluetooth®は、Bluetooth SIG, Inc.の登録商標です。※iPad/iPhone/iPod touch/iPodは、Apple Inc.の登録商標です。※Gracernote®のロゴとロゴタイプは、米国および/またはその国におけるGracernote, Inc.の登録商標または商標です。※Flash™は、Adobe Systems, Inc.の米国およびその他の国における登録商標または商標です。※LOGIC7®は、Harman International Industries, Inc.の登録商標です。※AdBlue®は、ドイツ自動車工業会 (VDA)の登録商標です。※Facebook及びFacebookロゴは、Facebook, Inc.の商標または登録商標です。※撮影・印刷条件により、ボディカラー及び内装などが実車と異なって見えることがありますのでご了承ください。※装備の詳細につきましては、別冊のData Informationをご参照ください。※このカタログの内容は、2013年2月現在のものです。

メルセデス・ベンツ日本公式Facebookページ、オープン。



ここでしか得られない旬な情報やメルセデスに関する最新ニュースを随時発信。メルセデスを通して、生活の中にある様々な楽しさの発見につながるようなユニークな情報をご提供いたします。あなたの「いいね!」をお待ちしています。

<http://www.facebook.com/mercedesbenz.jp>

Mercedes-Benz Home Appでメルセデスの世界を手のひらに。



iPad/iPhone/iPod touch専用のメルセデス・ポータルアプリです。メルセデスの最新情報はもちろん、全車種の概要と見積もりシミュレーション機能を搭載した専用アプリへのリンクなど、メルセデスの情報がいつでも楽しめます。App Storeで「メルセデス ベンツ」と検索してください。

メルセデス・ベンツ日本公式ホームページ
<http://www.mercedes-benz.co.jp>

公式モバイル/iPhoneサイト
<http://m.mercedes-benz.co.jp>



総輸入元

メルセデス・ベンツ日本株式会社 〒106-8506 東京都港区六本木1-9-9 六本木ファーストビル
お求めは、メルセデス・ベンツ正規販売店ネットワークへ。