

S-Klasse

Limousine



Mercedes-Benz



Der neue Businesskomfort.

Die S-Klasse Limousine steht für Effizienz und Komfort. So kümmert sie sich beispielsweise um das körperliche und geistige Wohl ihrer Insassen. Mit Komfortsystemen, die Sie nach Wunsch vitalisieren oder entspannen. Und Assistenzsystemen, die für vorbildliche Sicherheit sorgen sowie den Fahrer wirksamer denn je entlasten.



Entlastungskomfort auf höchstem Niveau.

Die S-Klasse Limousine erfasst ihre Umgebung noch präziser und vorausschauender. Sie kann noch schneller reagieren und damit noch mehr Gefahren von vornherein vermindern. Vor allem entlastet sie den Fahrer und weitere Insassen wirksamer denn je.



Höchster Komfort für höchste Konzentration.

Wie ein Läufer, der jede Bewegungsänderung ganz natürlich mit seinem Körper ausgleicht, reagiert MAGIC BODY CONTROL mit Kurvenneigefunktion automatisch auf Beschleunigungskräfte in Kurven. Diese und viele weitere Innovationen machen das Reisen in der S-Klasse Limousine für ihre Passagiere spürbar komfortabler.





Erleben Sie faszinierende Eigenschaften.

Die S-Klasse Limousine vereint Arbeits- und Lebenswelten auf höchstem Niveau. Materialien, Ambiente und Verarbeitungsqualität im Interieur erfüllen die vielfältigen Ansprüche an eine Luxus-Limousine. Zudem gehört es zur DNA einer S-Klasse, technologische Innovationen zu präsentieren, die es so noch in keinem Automobil zuvor gab.



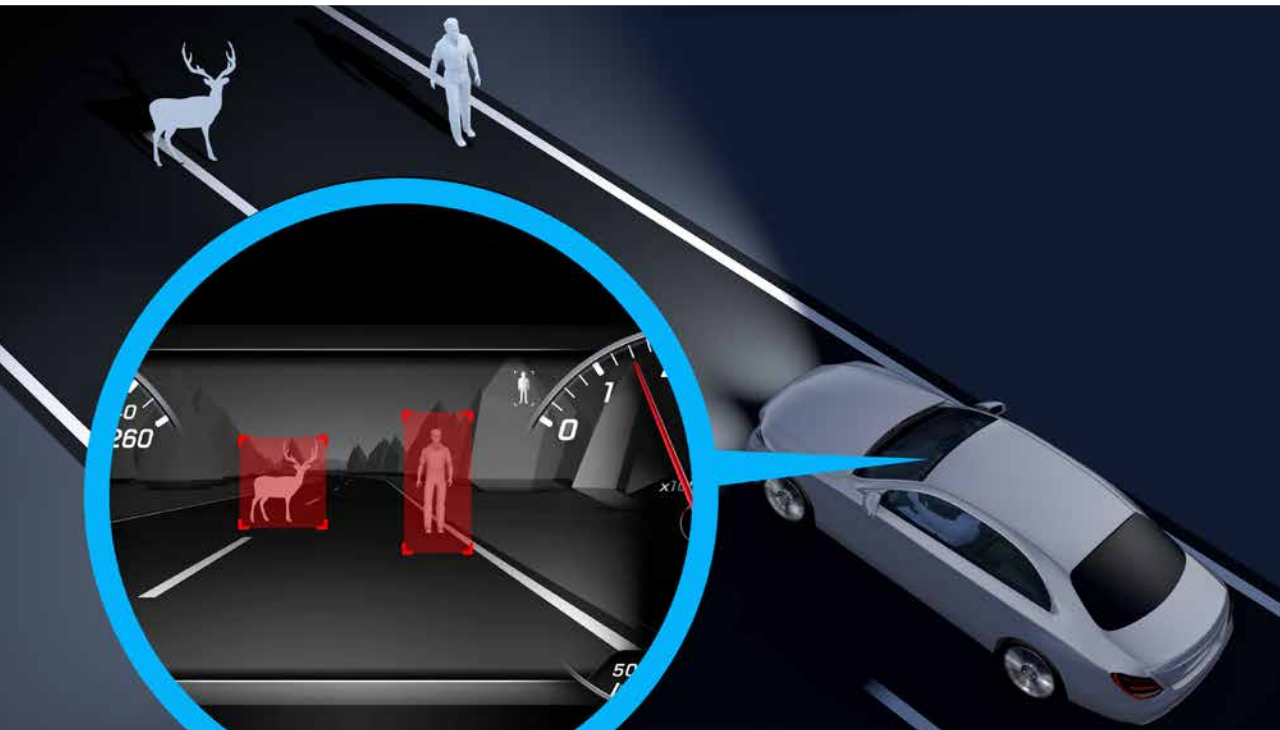
Die Spitze luxuriöser Automobilität.

Die Mercedes-Maybach S-Klasse Limousine vereint traditionelle Eleganz mit höchstem Luxus. Ihr imposanter Auftritt unterstreicht diese Prämisse aus jeder Perspektive. Im Innenraum empfangen Sie ein großzügiges Raumgefühl und eine Architektur, die multifunktionales Arbeitsumfeld und exklusiver Salon zugleich ist. Mit jedem erdenklichen Komfort, den Sie als First-Class-Reisender erwarten dürfen. Ihr Fahrer wird durch modernste Assistenzsysteme hervorragend unterstützt.



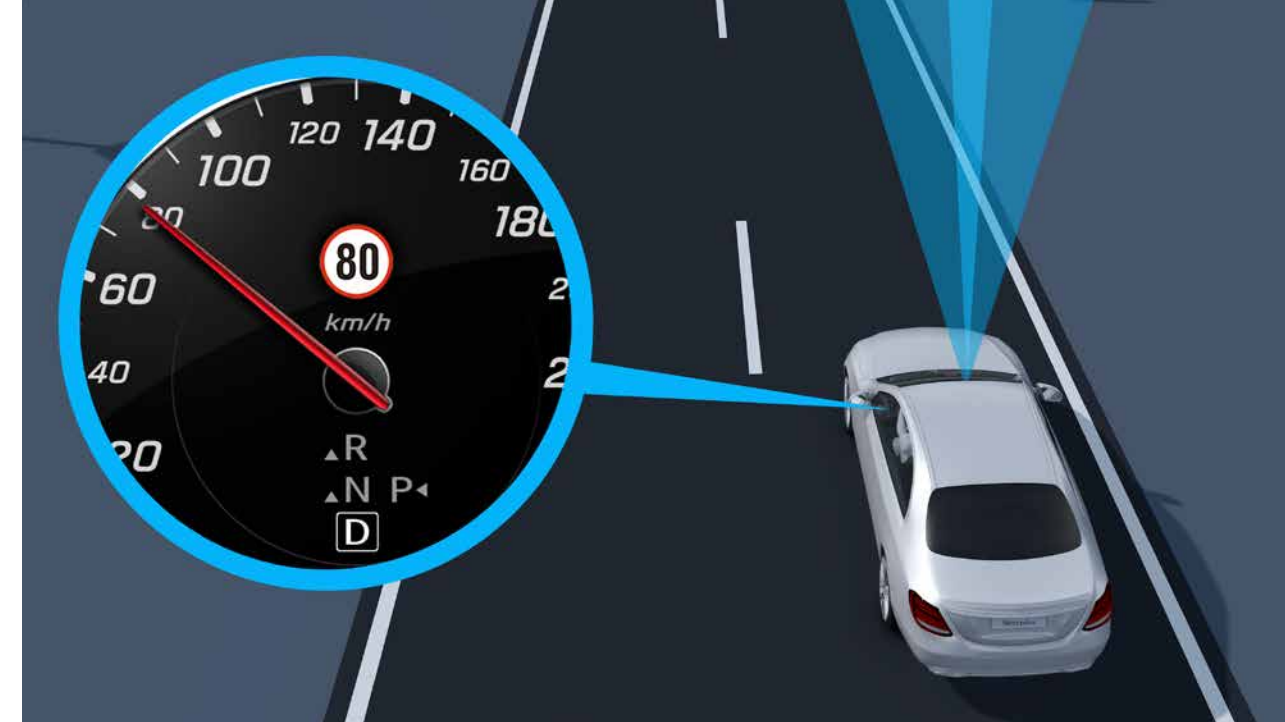
Head-up-Display.

Beste Aussichten für sportlichen Fahrspaß und ein souveränes Fahrgefühl: Das Head-up-Display verwandelt Ihre Frontscheibe in ein faszinierendes digitales Cockpit. Damit haben Sie wichtige Informationen immer direkt im Blick. Ihre volle Aufmerksamkeit gehört der Straße und dem Verkehrsgeschehen vor Ihnen.



Nachtsicht-Assistent Plus.

Der Nachtsicht-Assistent bringt Ihnen mehr Sicherheit bei Dunkelheit. So können Sie Hindernisse wie Pannenfahrzeuge oder verlorenes Ladegut frühzeitiger erkennen. Das System kann auch vor Personen oder größeren Tieren im Gefahrenbereich warnen und diese im Display markieren.



Verkehrszeichen-Assistent.

Behält für Sie die Orientierung: Der Verkehrszeichen-Assistent kann dank intelligenter Verknüpfung von Kamera- und Kartendaten nicht nur Geschwindigkeitslimits, Überholverbote und deren Aufhebung erkennen. Er zeigt auch Einfahrverbote an und warnt Sie vor Falscheinfahrt.



MULTIBEAM LED.

Für Ihre perfekte Sicht: Die adaptiven MULTIBEAM LED Scheinwerfer reagieren mit einzeln steuerbaren LEDs auf die Verkehrssituation. Das Teilfernlicht spart andere Verkehrsteilnehmer aus, ohne diese zu blenden. Das ULTRA RANGE Fernlicht erhöht die Reichweite auf das zulässige Maximum. Auch Abbiege- und Kurvenlicht leuchten das Sichtfeld optimal aus.



Sitzkomfort-Paket Fond.

Verwöhnen Sie Ihre Fond-Passagiere mit bestmöglichem Sitzkomfort. Die Multikontursitze bieten nicht nur eine optimale Sitzposition für jeden Mitfahrer, sie unterstützen mit sechs verschiedenen Massageprogrammen auch die Entspannung während der Fahrt. Gleichzeitig steigert die Sitzheizung Plus besonders an kälteren Tagen den Komfort.

Exklusiv-Paket.

Genießen Sie mit dem Exklusiv-Paket ein fantastisches Ambiente. Fast alle Oberflächen sind mit erlesenem Nappaleder bezogen: zum Beispiel die obere Instrumententafel, die Sitze im Rauten-Design oder die Mittelarmlehnen vorn und hinten. Diese außergewöhnliche Wertigkeit ergänzen zusätzliche Zierelemente wie in den Türmittelfeldern perfekt.

Zeitloser Führungsstil.

Schon der mächtige Kühlergrill definiert die einzigartige Präsenz der Mercedes-Maybach S-Klasse Limousine. Er betont mit Nachdruck den technologischen Führungsanspruch. Ein ausgewiesenes Charaktermerkmal ist auch der legendäre Name der Luxuslimousine. Selbstbewusst glänzt er im Chromrahmen um den Kühlergrill. Die kraftvoll gestaltete Front und die elegante Seitenansicht mit Chromeinlagen betonen die Eigenständigkeit des Fahrzeugs. Typische Kennzeichen dafür sind die seitlichen chromgerahmten Dreiecksfenster und das repräsentative „Maybach“-Emblem auf der C-Säule.

Die Serienausstattung.

Bereits die imposante Kühlerverkleidung mit drei Doppellamellen vermittelt ein außergewöhnliches Prestige. Neu gestaltete Rückleuchten in Kristalloptik unterstreichen den hochwertigen Anspruch, der auch im Innenraum mit Leder-Polsterung und emotionaler Ambientebeleuchtung erlebbar ist.



Die AMG Line.

Diese Ausstattungslinie vereint perfekt aufeinander abgestimmte Elemente, um Sportlichkeit und Exklusivität des Fahrzeugs weiter zu steigern – vom dynamischen AMG Styling mit sportlichen AMG Leichtmetallrädern und gelochten Bremsscheiben bis zum sportlichen Multifunktions-Sportlenkrad.

designo.

Die S-Klasse Limousine ist eine echte Designikone, die neue Maßstäbe in der Luxusklasse setzt. Durch exklusive designo Sonderausstattungen lassen sich Optik und Komfort noch weiter veredeln und individualisieren. Eindrucksvolle Lackierungen und hochwertige Interieurästhetik werden Sie begeistern.



Getriebe – übersetzen Motorkraft in Fahrkultur.

Als einziger Premiumhersteller entwickelt Mercedes-Benz seine Getriebe selbst – und diesen Aufwand spüren Sie auf jeder Fahrt. Die sanften Gangwechsel, die schnellen Reaktionszeiten und die optimale Abstimmung auf individuelle Fahrstile erzeugen ein höchst souveränes Fahrerlebnis. Erleben Sie es selbst in der S-Klasse Limousine.

DYNAMIC SELECT

DYNAMIC SELECT verändert das Fahrverhalten auf Knopfdruck. Nutzen Sie verschiedenste Fahrprogramme, die beispielsweise die Charakteristik von Motor, Getriebe, Fahrwerk und Lenkung verändern. Egal ob dynamisch im Sport-Modus oder entspannt-komfortabel im Comfort-Programm – Sie bestimmen, was Ihnen gerade wichtig ist.



Fahrwerk: Die Ruhe selbst.

Wie ein Läufer, der jede Bewegungsänderung ganz natürlich mit seinem Körper ausgleicht, reagiert das optionale MAGIC BODY CONTROL mit Kurvenneigefunktion automatisch auf Beschleunigungskräfte in Kurven. Die Passagiere reisen in der S-Klasse Limousine spürbar komfortabler.



AIRMATIC.

Die AIRMATIC vereint die Vorteile mehrerer Fahrwerke in einem – wählen Sie zwischen Komfort und Dynamik. Dabei ist die Bandbreite des Setups beeindruckend. Die Luftfederung bietet herausragenden Abrollkomfort auch auf schwierigem Untergrund oder eine starke sportliche Performance. Praktisch: die automatische Niveauregulierung je nach Beladung.

Ausdruck von Souveränität.

Die Mercedes-AMG S-Klasse Limousine.

Jeder Mercedes-AMG ist ein eigenständiges Meisterwerk mit einem unverkennbaren Charakter. Was unsere Performance Fahrzeuge und Sportwagen eint, ist ihr unbändiger Sportsgeist. Ihre Leidenschaft für die höchste Performance. Sie entsteht dort, wo Ingenieurskunst auf eine ganz besondere Haltung trifft: den Spirit von AMG. Wir glauben daran, dass man Grenzen immer wieder herausfordern muss, um neue Ziele zu erreichen. Wir akzeptieren nichts als gegeben. Denn Grenzen werden von Menschen geschaffen und sie sind es auch, die sie überwinden können. Mit diesem Charakter schaffen wir herausragende Performance für den Motorsport – und die Straße.

Willkommen in der Welt von AMG.

www.mercedes-amg.com

AMG
DRIVING PERFORMANCE



Technische Daten.

Dieselmotoren kurzer Radstand				
	S 350 d	S 350 d 4MATIC	S 400 d	S 400 d 4MATIC
Motor	R6	R6	R6	R6
Zylinder Hubraum (cm³)	2925	2925	2925	2925
Getriebe	9G-TRONIC	9G-TRONIC	9G-TRONIC	9G-TRONIC
Nennleistung¹ kW (PS)	210 (286)	210 (286)	250 (340)	250 (340)
Drehmoment Nm	600	600	700	700
Höchstgeschwindigkeit (km/h)	250	250	250	250
Beschleunigung 0–100 km/h (s)	6,0	5,8	5,4	5,2
Verbrauch EU² (l/100 km)				
Innerorts/	7,6–7,5	7,7–7,5	7,6–7,5	7,7–7,5
außerorts/	5,1–4,9	5,5–5,4	5,1–4,9	5,5–5,4
kombiniert	6,0–5,9	6,3–6,2	6,0–5,9	6,3–6,2
CO₂-Emissionen kombiniert² (g/km)	160–156	166–163	159–155	166–162
Emissionsklasse³	Euro 6d-TEMP-EVAP-ISC	Euro 6d-TEMP-EVAP-ISC	Euro 6d-TEMP-EVAP-ISC	Euro 6d-TEMP-EVAP-ISC
Effizienzklasse⁴	A	B	A	B
Leergewicht/Zuladung⁵/ Zulässiges Gesamtgewicht (kg)	2.008/700/2.708	2.073/685/2.758	2.036/665/2.701	2.091/665/2.756
Gepäckraumvolumen (VDA) (l)⁶	510	510	510	510
Tankinhalt/ davon Reserve (l)	70/8	70/8	70/8	70/8

Motor
Zylinder Hubraum (cm³)
Getriebe
Nennleistung¹ kW (PS)
Drehmoment Nm
Höchstgeschwindigkeit (km/h)
Beschleunigung 0–100 km/h (s)
Verbrauch EU² (l/100 km)
Innerorts/ außerorts/ kombiniert
CO₂-Emissionen kombiniert² (g/km)
Emissionsklasse³
Effizienzklasse⁴
Leergewicht/Zuladung⁵/ Zulässiges Gesamtgewicht (kg)
Gepäckraumvolumen (VDA) (l)⁶
Tankinhalt/ davon Reserve (l)

Dieselmotoren langer Radstand				
	S 350 d	S 350 d 4MATIC	S 400 d	S 400 d 4MATIC
Motor	R6	R6	R6	R6
Zylinder Hubraum (cm³)	2925	2925	2925	2925
Getriebe	9G-TRONIC	9G-TRONIC	9G-TRONIC	9G-TRONIC
Nennleistung¹ kW (PS)	210 (286)	210 (286)	250 (340)	250 (340)
Drehmoment Nm	600	600	700	700
Höchstgeschwindigkeit (km/h)	250	250	250	250
Beschleunigung 0–100 km/h (s)	6,0	5,8	5,4	5,2
Verbrauch EU² (l/100 km)				
Innerorts/ außerorts/ kombiniert	7,6–7,5 5,1–4,9 6,0–5,9	7,7–7,5 5,5–5,4 6,3–6,2	7,6–7,5 5,1–4,9 6,0–5,9	7,7–7,5 5,5–5,4 6,3–6,2
CO₂-Emissionen kombiniert² (g/km)	160–156	166–163	159–155	166–162
Emissionsklasse³	Euro 6d-TEMP-EVAP-ISC	Euro 6d-TEMP-EVAP-ISC	Euro 6d-TEMP-EVAP-ISC	Euro 6d-TEMP-EVAP-ISC
Effizienzklasse⁴	A	B	A	A
Leergewicht/Zuladung⁵/ Zulässiges Gesamtgewicht (kg)	2.034/700/2.734	2.089/705/2.794	2.056/685/2.741	2.116/695/2.811
Gepäckraumvolumen (VDA) (l)⁶	510	510	510	510
Tankinhalt/ davon Reserve (l)	70/8	70/8	70/8	70/8

¹ Angaben zur Nennleistung nach Verordnung (EG) Nr. 715/2007 in der gegenwärtig geltenden Fassung. ² Die angegebenen Werte wurden nach dem vorgeschriebenen Messverfahren ermittelt. Es handelt sich um die „NEFZ-CO₂-Werte“ i. S. v. Art. 2 Nr. 1 Durchführungsverordnung (EU) 2017/1153. Die Kraftstoffverbrauchswerte wurden auf Basis dieser Werte errechnet. Weitere Informationen zum offiziellen Kraftstoffverbrauch und den offiziellen spezifischen CO₂-Emissionen neuer Personenkraftwagen können dem „Leitfaden über den Kraftstoffverbrauch, die CO₂-Emissionen und den Stromverbrauch neuer Personenkraftwagen“ entnommen werden, der an allen Verkaufsstellen und bei der Deutschen Automobil Treuhand GmbH unter www.dat.de unentgeltlich erhältlich ist. Die Angaben beziehen sich nicht auf ein einzelnes Fahrzeug und sind nicht Bestandteil des Angebots, sondern dienen allein Vergleichszwecken zwischen verschiedenen Fahrzeugtypen. Die Werte variieren in Abhängigkeit der gewählten Sonderausstattungen. ³ Angabe nur gültig innerhalb der Europäischen Union. Länderspezifische Abweichungen möglich. ⁴ Auf der Grundlage der gemessenen CO₂-Emissionen unter Berücksichtigung der Masse des Fahrzeugs ermittelt. Nur gültig für Deutschland. Die Angaben beziehen sich nicht auf ein einzelnes Fahrzeug und sind nicht Bestandteil des Angebots, sondern dienen allein Vergleichszwecken zwischen den verschiedenen Fahrzeugtypen. Die Werte variieren

in Abhängigkeit der gewählten Sonderausstattungen. ⁵ Masse des Kraftfahrzeugs in fahrbereitem Zustand mit dem zu mindestens 90% seines Fassungsvermögens gefüllten Kraftstofftank, zuzüglich der Masse des Fahrers (per Gesetz pauschal mit 75 kg veranschlagt), des Kraftstoffs und der Flüssigkeiten, ausgestattet mit der Standardausrüstung gemäß den Herstellerangaben sowie, sofern vorhanden, der Masse des Aufbaus, des Führerhauses, der Anhängvorrichtung und des Ersatzrads/ der Ersatzräder sowie des Werkzeugs. Sonderausstattungen, Zusatzausrüstungen und Zubehör können einen Einfluss auf Gewicht, verbleibende Nutzlast, Rollwiderstand, Aerodynamik usw. haben und damit auch die Verbrauchs- und CO₂-Werte beeinflussen. ⁶ In Anlehnung an Richtlinie ISO 3832:2002-06. Gepäckraumvolumen kann je nach Sonderausstattung abweichen. Weitere technische Daten finden Sie unter www.mercedes-benz.de

Motor
Zylinder Hubraum (cm³)
Getriebe
Nennleistung¹ kW (PS)
Drehmoment Nm
Höchstgeschwindigkeit (km/h)
Beschleunigung 0–100 km/h (s)
Verbrauch EU² (l/100 km)
Innerorts/ außerorts/ kombiniert
CO₂-Emissionen kombiniert² (g/km)
Emissionsklasse³ Effizienzklasse⁴
Leergewicht/Zuladung⁵/ Zulässiges Gesamtgewicht (kg)
Gepäckraumvolumen (VDA) (l)⁶
Tankinhalt/davon Reserve (l)

Benzinmotoren kurzer Radstand				
S 450	S 450 4MATIC	S 500	S 560	S 560 4MATIC
R6	R6	R6	V8	V8
2999	2999	2999	3982	3982
9G-TRONIC	9G-TRONIC	9G-TRONIC	9G-TRONIC	9G-TRONIC
270 (367)	270 (367)	320 (435)	345 (469)	345 (469)
500	500	520	700	700
250	250	250	250	250
5,1	4,9	4,8	4,7	4,6
9,9–9,6	11,0–10,8	9,9–9,6	14,2–13,7	14,2–13,2
6,1–5,9	6,7–6,5	6,1–5,9	7,5–6,9	7,8–7,6
7,5–7,3	8,3–8,1	7,5–7,3	9,8–9,5	10,1–9,8
171–166	189–184	171–166	223–217	231–225
Euro 6d-TEMP-EVAP-ISC	Euro 6d-TEMP-EVAP-ISC	Euro 6d-TEMP-EVAP-ISC	Euro 6d-TEMP-EVAP-ISC	Euro 6d-TEMP-EVAP-ISC
B	C	B	D	E
1.997/670/2.667	2.057/670/2.727	2.010/665/2.675	2.060/695/2.755	2.105/660/2.765
510	510	510	530	530
70/8	70/8	70/8	80/8	80/8

Motor
Zylinder Hubraum (cm³)
Getriebe
Nennleistung¹ kW (PS)
Drehmoment Nm
Höchstgeschwindigkeit (km/h)
Beschleunigung 0–100 km/h (s)
Verbrauch EU² (l/100 km)
Innerorts/ außerorts/ kombiniert
CO₂-Emissionen kombiniert² (g/km)
Emissionsklasse³ Effizienzklasse⁴
Leergewicht/Zuladung⁵/ Zulässiges Gesamtgewicht (kg)
Gepäckraumvolumen (VDA) (l)⁶
Tankinhalt/davon Reserve (l)

Benzinmotoren langer Radstand					
S 450	S 450 4MATIC	S 500	S 560	S 560 4MATIC	S 600
R6	R6	R6	V8	V8	V12
2999	2999	2999	3982	3982	5980
9G-TRONIC	9G-TRONIC	9G-TRONIC	9G-TRONIC	9G-TRONIC	7G-TRONIC PLUS
270 (367)	270 (367)	320 (435)	345 (469)	345 (469)	390 (530)
500	500	520	700	700	830
250	250	250	250	250	250
5,1	4,9	4,8	4,7	4,6	4,6
9,9–9,6	11,0–10,8	9,9–9,6	14,2–13,7	14,1–13,2	19,7
6,1–5,9	6,7–6,5	6,1–5,9	7,5–6,9	7,8–7,6	10,7
7,5–7,3	8,3–8,1	7,5–7,3	9,8–9,5	10,1–9,8	14,0
171–166	189–184	171–166	223–217	231–225	320
Euro 6d-TEMP-EVAP-ISC	Euro 6d-TEMP-EVAP-ISC	Euro 6d-TEMP-EVAP-ISC	Euro 6d-TEMP-EVAP-ISC	Euro 6d-TEMP-EVAP-ISC	Euro 6d-TEMP-EVAP-ISC
B	C	B	D	D	G
2.017/685/2.702	2.077/685/2.762	2.031/665/2.696	2.086/715/2.801	2.126/680/2.806	2.234/555/2.789
510	510	510	530	530	500
70/8	70/8	70/8	80/8	80/8	80/8

¹ Angaben zur Nennleistung nach Verordnung (EG) Nr. 715/2007 in der gegenwärtig geltenden Fassung. ² Die angegebenen Werte wurden nach dem vorgeschriebenen Messverfahren ermittelt. Es handelt sich um die „NEFZ-CO₂-Werte“ i. S. v. Art. 2 Nr. 1 Durchführungsverordnung (EU) 2017/1153. Die Kraftstoffverbrauchswerte wurden auf Basis dieser Werte errechnet. Weitere Informationen zum offiziellen Kraftstoffverbrauch und den offiziellen spezifischen CO₂-Emissionen neuer Personenkraftwagen können dem „Leitfaden über den Kraftstoffverbrauch, die CO₂-Emissionen und den Stromverbrauch neuer Personenkraftwagen“ entnommen werden, der an allen Verkaufsstellen und bei der Deutschen Automobil Treuhand GmbH unter www.dat.de unentgeltlich erhältlich ist. Die Angaben beziehen sich nicht auf ein einzelnes Fahrzeug und sind nicht Bestandteil des Angebots, sondern dienen allein Vergleichszwecken zwischen verschiedenen Fahrzeugtypen. ³ Angabe nur gültig innerhalb der Europäischen Union. Länderspezifische Abweichungen möglich. ⁴ Auf der Grundlage der gemessenen CO₂-Emissionen unter Berücksichtigung der Masse des Fahrzeugs ermittelt. Nur gültig für Deutschland. Die Angaben beziehen sich nicht auf ein einzelnes Fahrzeug und sind nicht Bestandteil des Angebots, sondern dienen allein Vergleichszwecken zwischen den verschiedenen Fahrzeugtypen. Die Werte variieren in

Abhängigkeit der gewählten Sonderausstattungen. ⁵ Masse des Kraftfahrzeugs in fahrbereitem Zustand mit dem zu mindestens 90 % seines Fassungsvermögens gefüllten Kraftstofftank, zuzüglich der Masse des Fahrers (per Gesetz pauschal mit 75 kg veranschlagt), des Kraftstoffs und der Flüssigkeiten, ausgestattet mit der Standardausrüstung gemäß den Herstellerangaben sowie, sofern vorhanden, der Masse des Aufbaus, des Führerhauses, der Anhängavorrichtung und des Ersatzrads/der Ersatzräder sowie des Werkzeugs. Sonderausstattungen, Zusatzausrüstungen und Zubehör können einen Einfluss auf Gewicht, verbleibende Nutzlast, Rollwiderstand, Aerodynamik usw. haben und damit auch die Verbrauchs- und CO₂-Werte beeinflussen. ⁶ In Anlehnung an Richtlinie ISO 3832:2002-06. Gepäckraumvolumen kann je nach Sonderausstattung abweichen. Weitere technische Daten finden Sie unter www.mercedes-benz.de

Motor
Zylinder Hubraum (cm³)
Getriebe
Nennleistung¹ kW (PS)
Drehmoment Nm
Höchstgeschwindigkeit (km/h)
Beschleunigung 0–100 km/h (s)
Verbrauch EU² (l/ 100 km)
Innerorts/ außerorts/ kombiniert
CO₂-Emissionen kombiniert² (g/km)
Emissionsklasse³ Effizienzklasse⁴
Leergewicht/Zuladung⁵/ Zulässiges Gesamtgewicht (kg)
Gepäckraumvolumen (VDA) (l)⁶
Tankinhalt/ davon Reserve (l)

Benzinmotoren langer Radstand
Mercedes-AMG S 63 4MATIC+
V8
3982
AMG SPEEDSHIFT MCT 9G
450 (612)
900
250
3,5
16,0
8,6
11,2
255
Euro 6d-TEMP-EVAP-ISC F
2.103/675/2.778
510
70/10

Benzinmotoren Mercedes-Maybach		
Mercedes-Maybach S 560	Mercedes-Maybach S 560 4MATIC	Mercedes-Maybach S 650
V8	V8	V12
3982	3982	5980
9G-TRONIC	9G-TRONIC	7G-TRONIC PLUS
345 (469)	345 (469)	463 (630)
700	700	1000
250	250	250
4,9	4,9	4,7
14,4–13,5	14,6	27,2–19,7
8,1–7,6	7,6	13,3–10,4
10,1	10,2	18,4–14,0
231–230	234	421–320
Euro 6d-TEMP-EVAP-ISC D	Euro 6d-TEMP-EVAP-ISC D	Euro 6d-TEMP-EVAP-ISC G
2.251/565/2.816	2.301/520/2.821	2.359/460/2.819
500	500	500
80/8	80/8	80/8

Alternative Antriebe
S 560 e
V6
2996
9G-TRONIC
270 (367)
500
250
5,0
-
-
2,6–2,5 ⁷
59–57 ⁷
Euro 6d-TEMP-EVAP-ISC A+
2.227/600/2.827
395
63/8



Finanzdienstleistungen und Versicherungen.

Mercedes-Benz Bank

Profitieren Sie von der Mercedes-Benz Qualität, Zuverlässigkeit und Sicherheit auch in Ihren finanziellen Angelegenheiten. Mit unseren Finanzierungs- und Leasingprodukten haben Sie flexible Möglichkeiten, sich Ihren Wunsch eines neuen Mercedes zu erfüllen. Und unsere Versicherungen bieten zuverlässigen Schutz für Ihr Auto und Ihr Budget. Darüber hinaus runden Produkte zum Anlegen das Angebot ab. Erfahren Sie mehr unter www.mercedes-benz-bank.de

Mobilität aus einer Hand

Wählen Sie die individuelle Kombination, die zu Ihrem Leben passt. Mit Business-Leasing plus für Firmenkunden und Privat-Leasing plus für Privatkunden erhalten Sie Leasing und Versicherung in einer festen monatlichen Rate. Bei der Plus3-Finanzierung entscheiden Sie am Vertragsende, ob Sie Ihr Fahrzeug behalten, verkaufen oder zum vertraglich garantierten Restwert¹ zurückgeben möchten. Und für Ihren flexiblen Mobilitätsbedarf ermöglicht Ihnen Mercedes-Benz Rent den Mercedes Ihrer Wahl zur Miete.

MercedesCard

Die neue MercedesCard² ist auf höchste Ansprüche zugeschnitten. Mit der MercedesCard bezahlen Sie weltweit komfortabel und profitieren von Reise- und Versicherungs-

leistungen, automobilen Leistungen, einem attraktiven Bonusprogramm und finanziellen Freiheiten. Und Sie können ganz individuell auch optionale Versicherungen wie ein Reise- oder Shopping-Paket auswählen. Informieren Sie sich und beantragen Sie die neue MercedesCard unter: <https://mercedescard.bw-bank.de/vergleich/>

Mercedes-Benz Autoversicherung

Ein Mercedes sollte auch wie ein Mercedes versichert sein. Aus diesem Grund sichert die Mercedes-Benz Autoversicherung³ Ihren Wagen nicht nur umfassend ab. Im Schadenfall wird Ihr Mercedes außerdem stets nach Herstellervorgaben in einer Mercedes-Benz Werkstatt repariert.

Kaufpreisschutz

Erweitern Sie die Leistungen Ihrer Vollkaskoversicherung. Der Kaufpreisschutz⁴ schließt bei Totalschaden, Diebstahl oder Zerstörung bis zu 48 Monate lang die Lücke zwischen Kaufpreis und Wiederbeschaffungswert. So dreht der Kaufpreisschutz quasi die Zeit zurück und der ursprüngliche Kaufpreis steht Ihnen für den Kauf eines neuen Fahrzeugs erneut zur Verfügung.

¹ Angaben zur Nennleistung nach Verordnung (EG) Nr. 715/2007 in der gegenwärtig geltenden Fassung. ² Die angegebenen Werte wurden nach dem vorgeschriebenen Messverfahren ermittelt. Es handelt sich um die „NEFZ-CO₂-Werte“ i. S. v. Art. 2 Nr. 1 Durchführungsverordnung (EU) 2017/1153. Die Kraftstoffverbrauchswerte wurden auf Basis dieser Werte errechnet. Weitere Informationen zum offiziellen Kraftstoffverbrauch und den offiziellen spezifischen CO₂-Emissionen neuer Personenkraftwagen können dem „Leitfaden über den Kraftstoffverbrauch, die CO₂-Emissionen und den Stromverbrauch neuer Personenkraftwagen“ entnommen werden, der an allen Verkaufsstellen und bei der Deutschen Automobil Treuhand GmbH unter www.dat.de unentgeltlich erhältlich ist. Die Angaben beziehen sich nicht auf ein einzelnes Fahrzeug und sind nicht Bestandteil des Angebots, sondern dienen allein Vergleichszwecken zwischen verschiedenen Fahrzeugtypen. Die Werte variieren in Abhängigkeit der gewählten Sonderausstattungen. ³ Angabe nur gültig innerhalb der Europäischen Union. Länderspezifische Abweichungen möglich. ⁴ Auf der Grundlage der gemessenen CO₂-Emissionen unter Berücksichtigung der Masse des Fahrzeugs ermittelt. Nur gültig für Deutschland. Die Angaben beziehen sich nicht auf ein einzelnes Fahrzeug und sind nicht Bestandteil des Angebots, sondern dienen allein Vergleichszwecken zwischen den verschiedenen Fahrzeugtypen. Die Werte variieren in Abhängigkeit der gewählten Sonderausstattungen. ⁵ Masse des Kraftfahrzeugs in fahrbereitem Zustand mit dem zu mindestens 90% seines Fassungsvermögens gefüllten Kraftstofftank, zuzüglich der Masse des Fahrers (per Gesetz pauschal mit 75 kg veranschlagt), des Kraftstoffs und der Flüssigkeiten, ausgestattet mit der Standardausrüstung gemäß den Herstellerangaben sowie, sofern vorhanden, der Masse des Aufbaus, des Führerhauses, der Anhängenvorrichtung und des Ersatzrads/ der Ersatzräder sowie des Werkzeugs. Sonderausstattungen und Zubehör können einen Einfluss auf Gewicht, verbleibende Nutzlast, Rollwiderstand, Aerodynamik usw. haben und damit auch die Verbrauchs- und CO₂-Werte beeinflussen. ⁶ In Anlehnung an Richtlinie ISO 3832:2002-06. Gepäckraumvolumen kann je nach Sonderausstattung abweichen. ⁷ Die angegebenen Werte wurden nach dem vorgeschriebenen Messverfahren ermittelt. Es handelt sich um die „NEFZ-CO₂-Werte“ i. S. v. Art. 2 Nr. 1 Durchführungsverordnung (EU) 2017/1153. Die Kraftstoffverbrauchswerte wurden auf Basis dieser Werte errechnet. Der Stromverbrauch wurde auf der Grundlage der VO 692/2008/EG ermittelt. Weitere technische Daten finden Sie unter www.mercedes-benz.de

¹ Diese Option beruht auf einer Zusatzvereinbarung zwischen Ihnen und Ihrem Händler. ² Kartenherausgebendes Institut und Vertragspartner ist die Landesbank Baden-Württemberg/BW-Bank. ³ Versicherer: HDI Versicherung AG, vermittelt durch die Mercedes-Benz Bank AG. Es gelten die allgemeinen Versicherungsbedingungen. ⁴ Versicherer: Zurich Insurance plc NDL für Deutschland, vermittelt durch die Mercedes-Benz Bank AG. Es gelten die allgemeinen Versicherungsbedingungen.



SPORT — F O R — GOOD

Mercedes-Benz ist einer der Gründungspartner der weltweiten Laureus Sport for Good Foundation, die im Jahr 2000 gegründet wurde. Sie ist die wichtigste soziale Initiative der Marke Mercedes-Benz. Laureus Sport for Good fördert über soziale Sportprojekte bedürftige Kinder und Jugendliche, eröffnet ihnen Perspektiven und vermittelt wichtige Werte wie Teamgeist, Respekt und Zielstrebigkeit. „Change the Game for Kids“ ist unser Leitmotiv, das wir mit Ihnen teilen möchten. Mit dem Kauf eines Mercedes-Benz unterstützen Sie die „Laureus Sport for Good“-Bewegung.

Zu den Angaben in dieser Publikation: Nach Redaktionsschluss dieser Publikation [23.08.2019] können sich am Produkt Änderungen ergeben haben. Konstruktions- oder Formänderungen, Abweichungen im Farbton sowie Änderungen des Lieferumfangs seitens des Herstellers bleiben während der Lieferzeit vorbehalten, sofern die Änderungen oder Abweichungen unter Berücksichtigung der Interessen des Verkäufers für den Käufer zumutbar sind. Sofern der Verkäufer oder der Hersteller zur Bezeichnung der Bestellung oder des bestellten Kaufgegenstands Zeichen oder Nummern gebraucht, können allein hieraus keine Rechte abgeleitet werden. Die Abbildungen können auch Zubehör und Sonder-

ausstattungen enthalten, die nicht zum serienmäßigen Lieferumfang gehören. Farbabweichungen sind (druck-)technisch bedingt. Diese Publikation kann ebenso Typen und Betreuungsleistungen enthalten, die in einzelnen Ländern nicht angeboten werden. Aussagen über gesetzliche, rechtliche und steuerliche Vorschriften und Auswirkungen haben nur für die Bundesrepublik Deutschland zum Zeitpunkt des Redaktionsschlusses dieser Publikation Gültigkeit. Fragen Sie daher zum verbindlichen letzten Stand bitte Ihren Mercedes-Benz Verkäufer.

www.mercedes-benz.de

Anbieter: Mercedes-Benz AG, Mercedesstraße 120, 70372 Stuttgart