

Mercedes-AMG S 65 Coupé



2018년 2월 14일 기준 업데이트된 콘텐츠 입니다.

Mercedes-Benz



Mercedes-AMG S 65 Coupé in detail

Drive System



Model Variants



Equipment



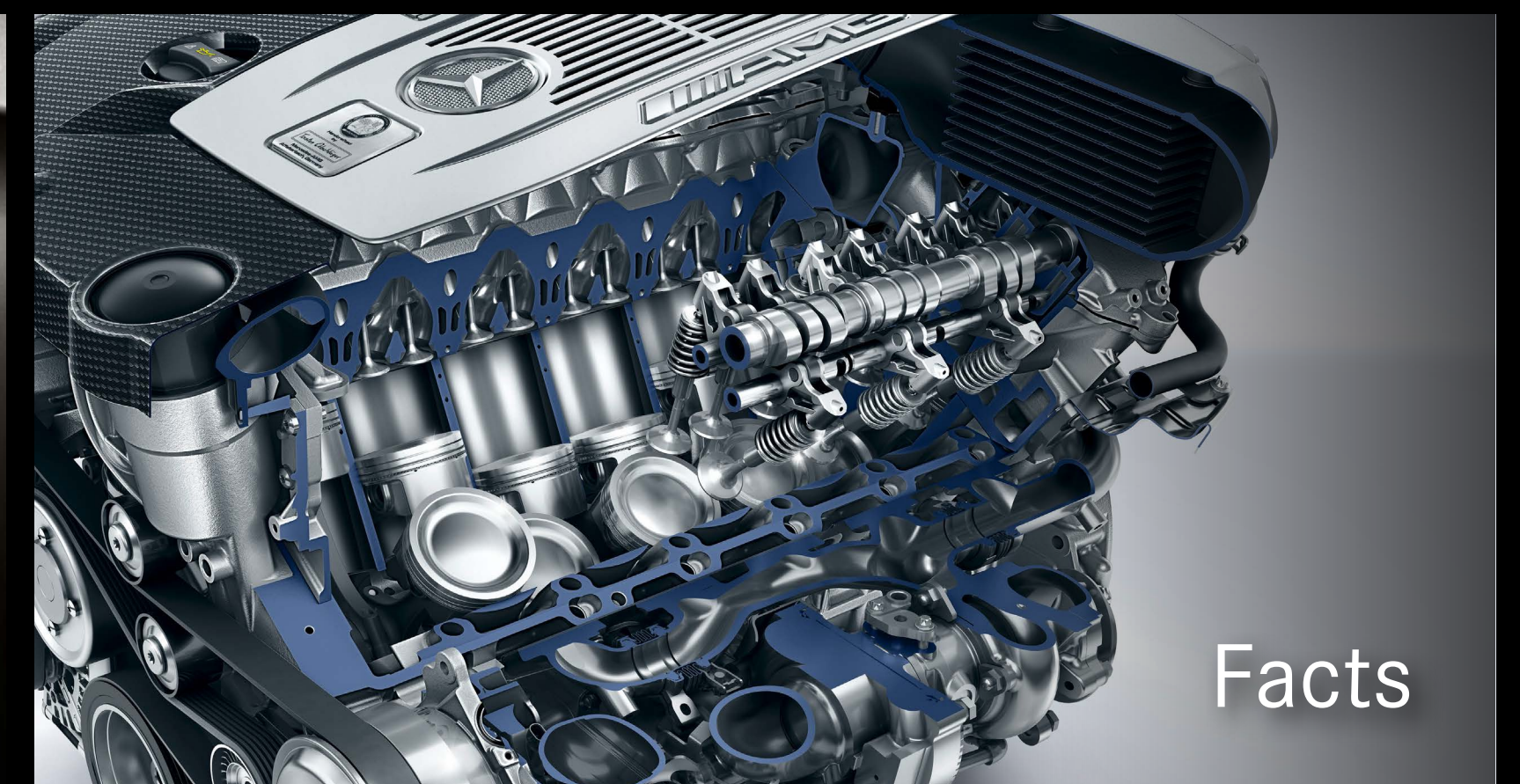
Design



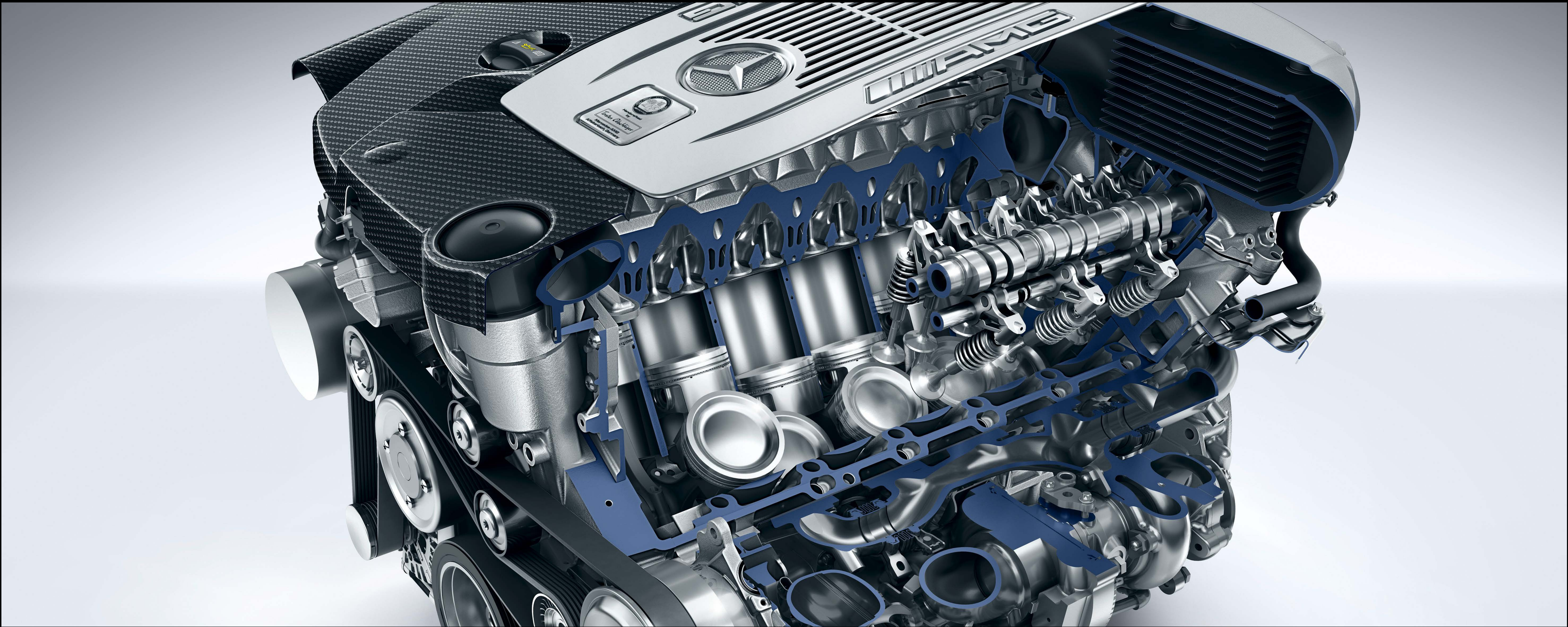
Colours



Facts



V12 Engine



Mercedes-AMG S 65 Coupé에 적용되는 V형 12기통 가솔린 엔진은 5,980 cc에 2개의 터보차저를 추가한 바이터보 엔진으로 4,800 - 5,400 rpm 구간에서 630마력을 발휘하고, 2,300 - 4,300 rpm 구간에서 발휘되는 최대토크는 101.9 kg.m에 달합니다. AMG 드라이버 패키지가 기본 적용되어 최고 속도 300km/h까지 마음껏 즐길 수 있으며 0km/h에서 100km/h 까지 단 4.3초면 도달 가능합니다.

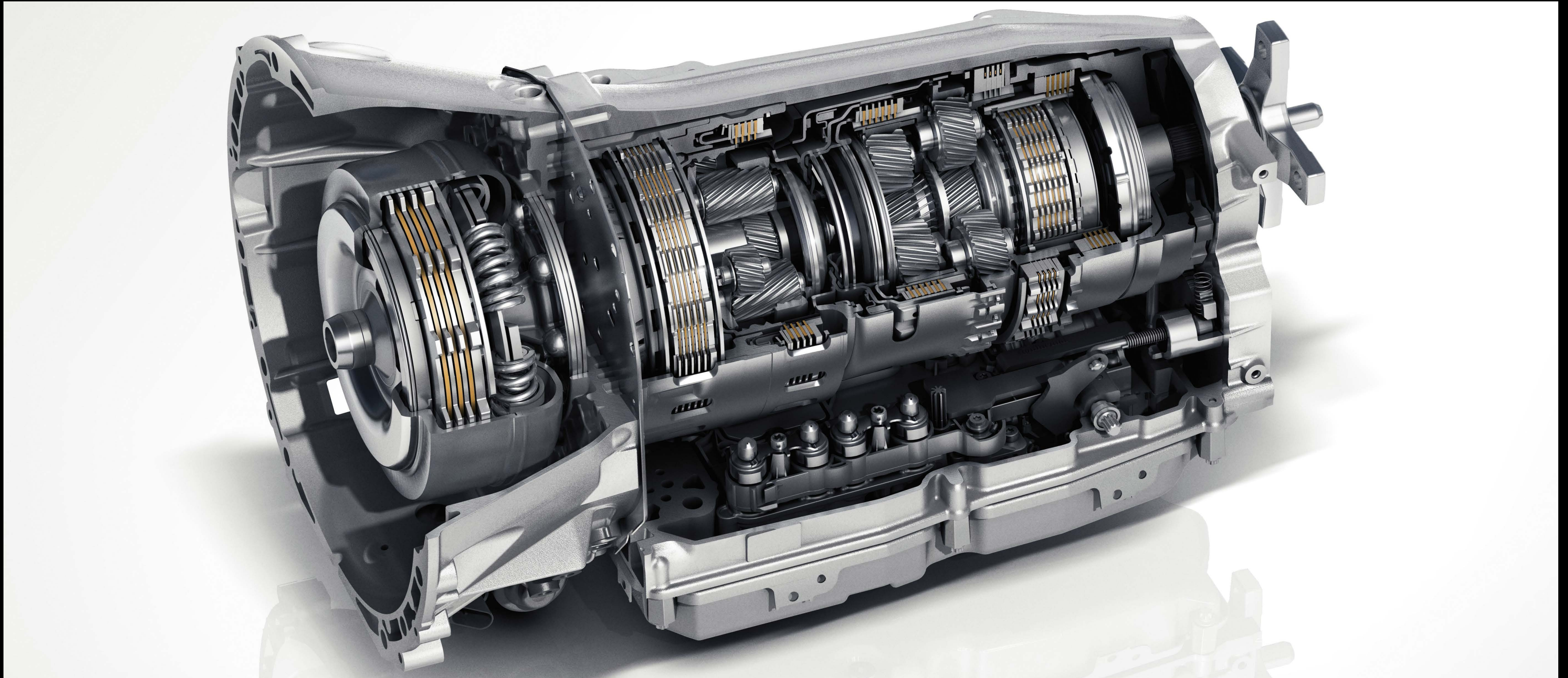
엔진 배열/실린더 수	배기량	최고출력	최대토크	압축비
V/12	5980	630/4800-5400	101.9/2300-4300	9.0

AMG High-Performance Braking System



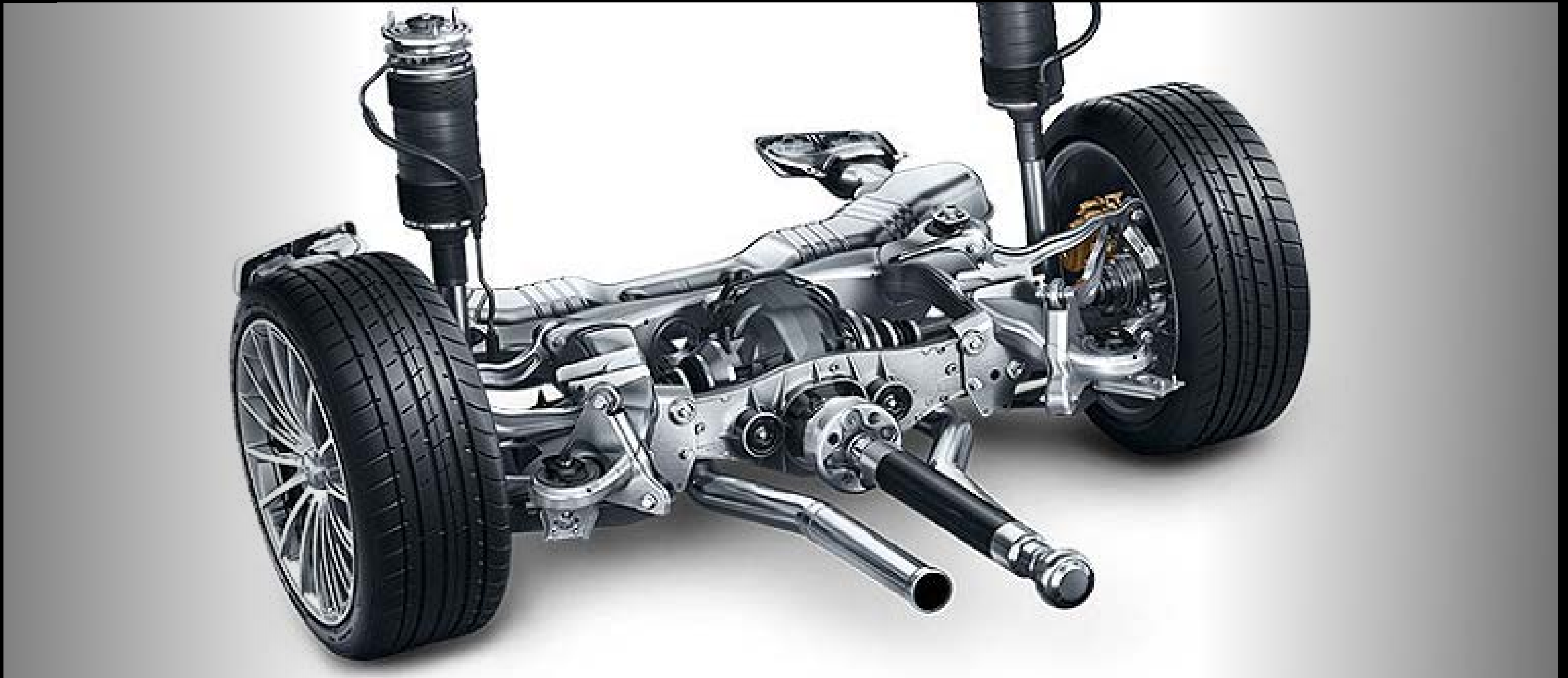
세라믹 브레이크 시스템은 대형 디스크에 내부 통풍과 타공 처리로 짧은 제동거리, 정밀한 제동 압력 포인트, 저항의 최소화를 가능하게 하며, 어떠한 상황에서도 차량의 신속하고 정확한 제동을 가능하게 해줍니다.

AMG SPEEDSHIFT PLUS 7단 스포츠 변속기



AMG SPEEDSHIFT 멀티클러치 7단 스포츠 변속기는 AMG V12 가솔린 엔진과 완벽한 조화를 이루어 최적의 변속을 실현함은 물론이고 AMG 실린더 매니지먼트와 완벽하게 호응하여 최적의 효율성을 확보하는데 큰 역할을 합니다. 아울러 C (Controlled Efficiency), S (Sport), M (Manual)의 3가지 변속 모드를 제공함으로 주행 상황에 맞는 변속을 제공합니다.

AMG SPORTS SUSPENSION



매직 바디 컨트롤 (Magic Body Control) 기반의 AMG 스포츠 서스펜션은 비교할 수 없는 주행 감각과 운전의 즐거움을 선사합니다. ABC (Active Body Control) 및 ROAD SURFACE SCAN이 추가 되어 차량 선회시 최적의 횡적 차체 평형성을 유지합니다.

Safety

Mercedes-AMG S 65 Coupé에 탑재된 수많은 주행 보조 시스템과 안전 시스템들이 운전자를 든든하게 뒷받침 해줍니다.



능동형 차선 유지 어시스트

차량 주행 중 의도하지 않은 차선 이탈을 경고해주는 기능입니다. 차량이 차선을 이탈할 것이 감지되면 스티어링 휠 진동과 함께 차선 내로 돌아올 수 있도록 한쪽 방향에 브레이크가 가해집니다.



PRE-SAFE® 플러스

차량이 멈춰 있는 경우, 후방 차량으로부터의 충돌이 예상될 경우 비상등이 빠르게 점등하며 경고 메시지를 보냅니다. 또한 차량이 충돌할 경우 브레이크 압을 높여 차량이 앞으로 튀어 나가는 것을 최대한 방지합니다.



능동형 주차 어시스트

35km/h 이내로 주행 시 주차 공간을 스스로 파악하여 알려주며 후진 기어로 변속 시 자동으로 스티어링 휠을 움직여 주차를 도와줍니다.

Comfort

Mercedes-AMG S 65 Coupé에 탑재된 다양한 보조 시스템과 한층 더 편안해진 시트가 운전자를 보다 편안하게 만들어줍니다.



AMG 드라이버 패키지

250km/h로 전자 제한되어 있는 차량을 최고 속도 300km/h로 마음껏 즐길 수 있다. Mercedes-AMG S 65 Coupé 에는 AMG 드라이버 패키지가 기본 적용되어 있습니다.



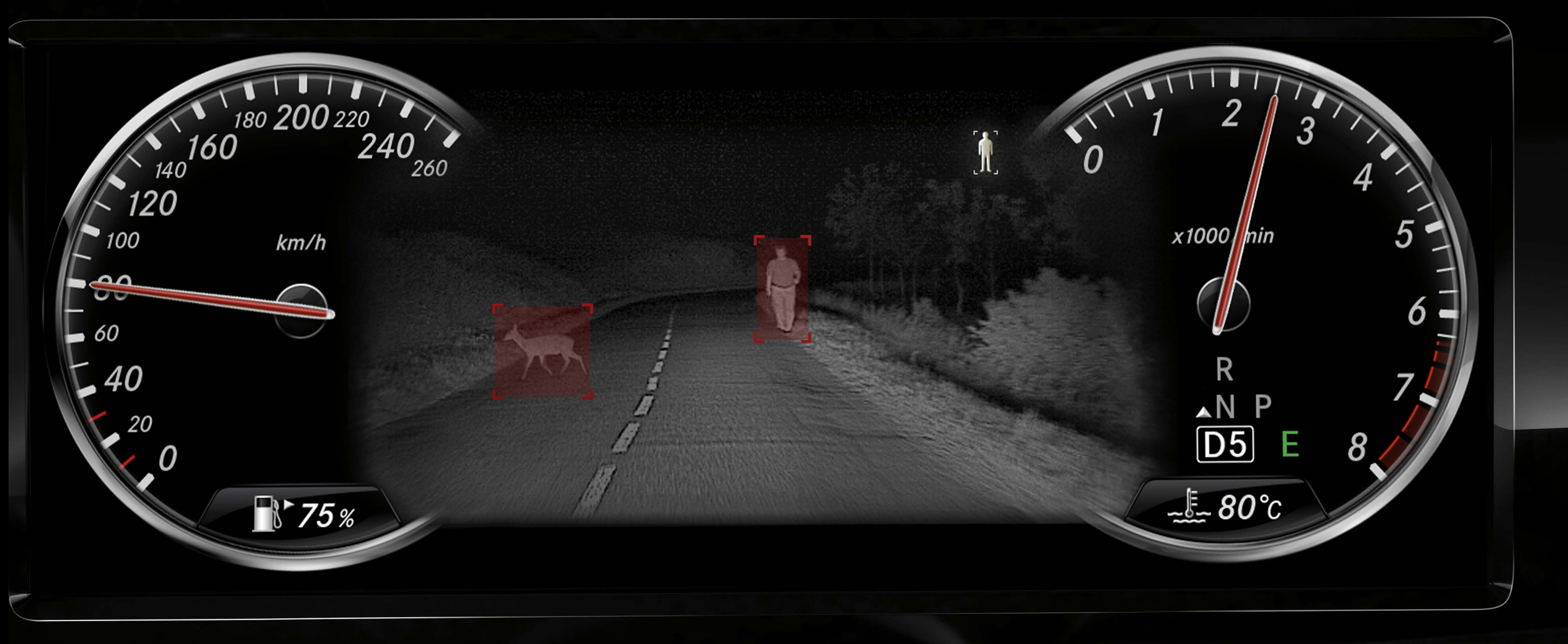
매직 스카이 컨트롤

투명도 조절이 가능한 파노라믹 선루프로 투명한 상태일 때는 빛이 투과되어 실내가 밝아지는 동시에 실내가 넓어 보이는 효과가 있으며 푸른 하늘을 마음껏 느낄 수 있습니다. 투명도를 어둡게 할 경우에는 강한 태양광을 차단하여 실내를 보호합니다.



LED 인텔리전트 라이트, Swarovski 크리스탈

방향 지시등에 30개의 크리스탈, 주간 주행등에 17개의 크리스탈이 적용되며 내부 센터 콘솔에도 크리스탈이 적용되어 고급스러움을 표현합니다. 나이트뷰 어시스트 플러스 선택 시 적용가능합니다.



나이트뷰 어시스트 플러스

어두운 밤길을 밝게 비추어주는 기능으로 룸미러 뒤편에 설치된 적외선 카메라를 통해 전방을 계기반에 선명하게 비추어주며 라디에이터 그릴에 장착된 체온 감지 카메라는 보행자나 큰 동물을 인식하여 붉은색으로 표시해줍니다.



Burmester® 고급 3D사운드 시스템

총 1,520와트의 출력을 내는 이 시스템은 24개의 스피커와 24채널 앰프를 통해 경험해 볼 수 있습니다. 루프 라이닝에 부착된 2개의 스피커와 Burmester®만의 알고리즘으로 탑승자들은 모노, 스테레오, 5.1 뮤직 시그널을 3차원으로 감상이 가능합니다.

Mercedes-AMG S 65 Coupé



메르세데스 벤츠의 파워, 스피드, 압도감의 끝을 볼 수 있는 Mercedes-AMG S 65 Coupé는 럭셔리와 편안함을 추구하면서 AMG만의 특징을 실내외 디자인과 성능을 통해 나타냅니다.



Wheels

696 - 20인치 AMG 멀티스포크 휠 (기본사양)

V12 BITURBO



상기 이미지는 실제 차량과 다를 수 있습니다.



Wheels

648 - 20인치 AMG 10-스포크 휠

V12 BITURBO



상기 이미지는 실제 차량과 다를 수 있습니다.



Wheels

789 - 20인치 AMG 멀티스포크 휠

V12 BITURBO

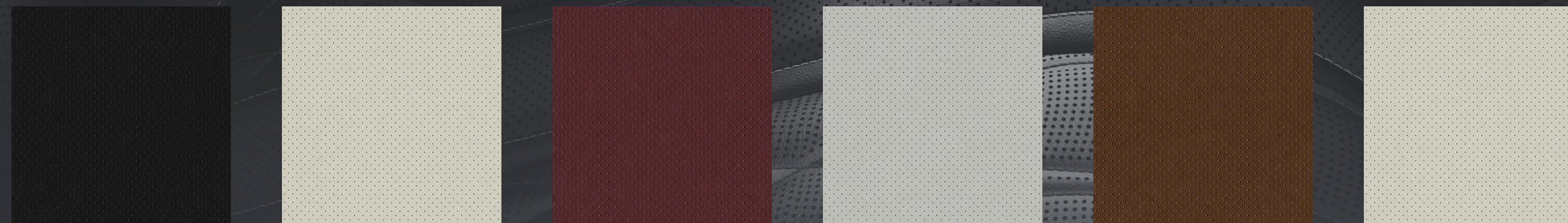


상기 이미지는 실제 차량과 다를 수 있습니다.



Upholstery

AMG Design Exclusive Nappa Leather - 561 Black



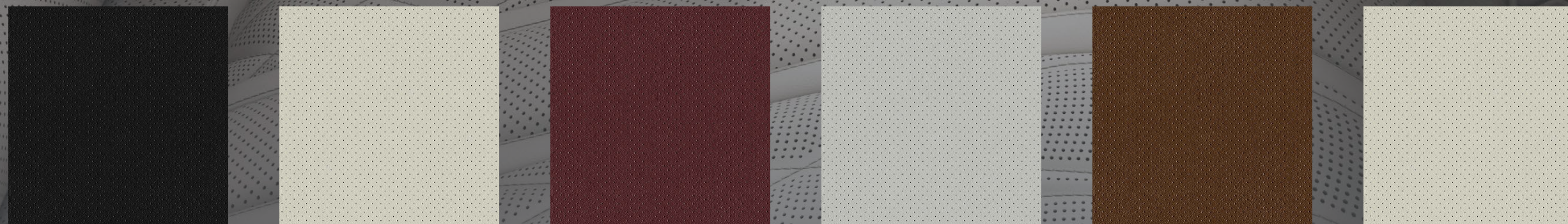
상기 이미지는 실제 차량과 다를 수 있습니다.

Upholstery

AMG Design Exclusive Nappa Leather - 565 Porcelain / Espresso Brown



상기 이미지는 실제 차량과 다를 수 있습니다.



Upholstery

AMG Design Exclusive Nappa Leather - 567 Bengal Red / Black



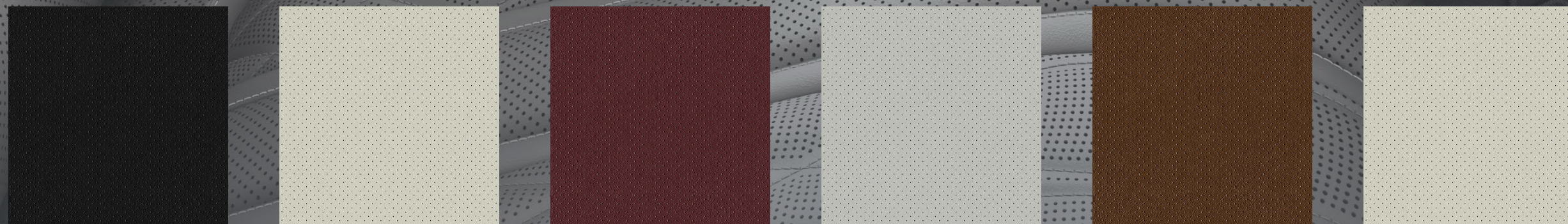
상기 이미지는 실제 차량과 다를 수 있습니다.

Upholstery

AMG Design Exclusive Nappa Leather - 568 Crystal Grey / Black

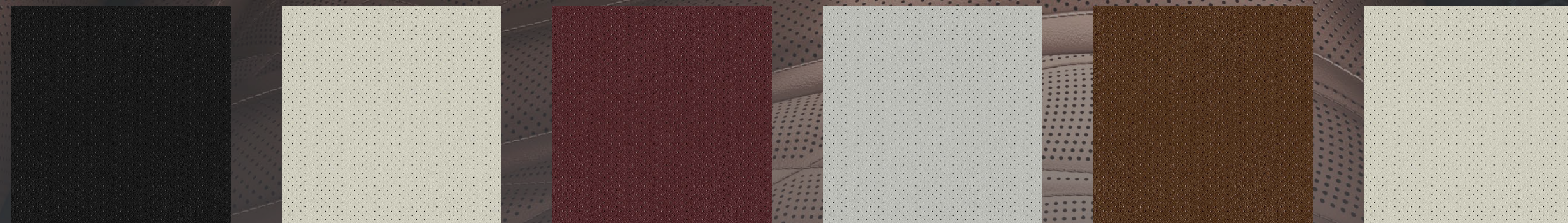


상기 이미지는 실제 차량과 다를 수 있습니다.



Upholstery

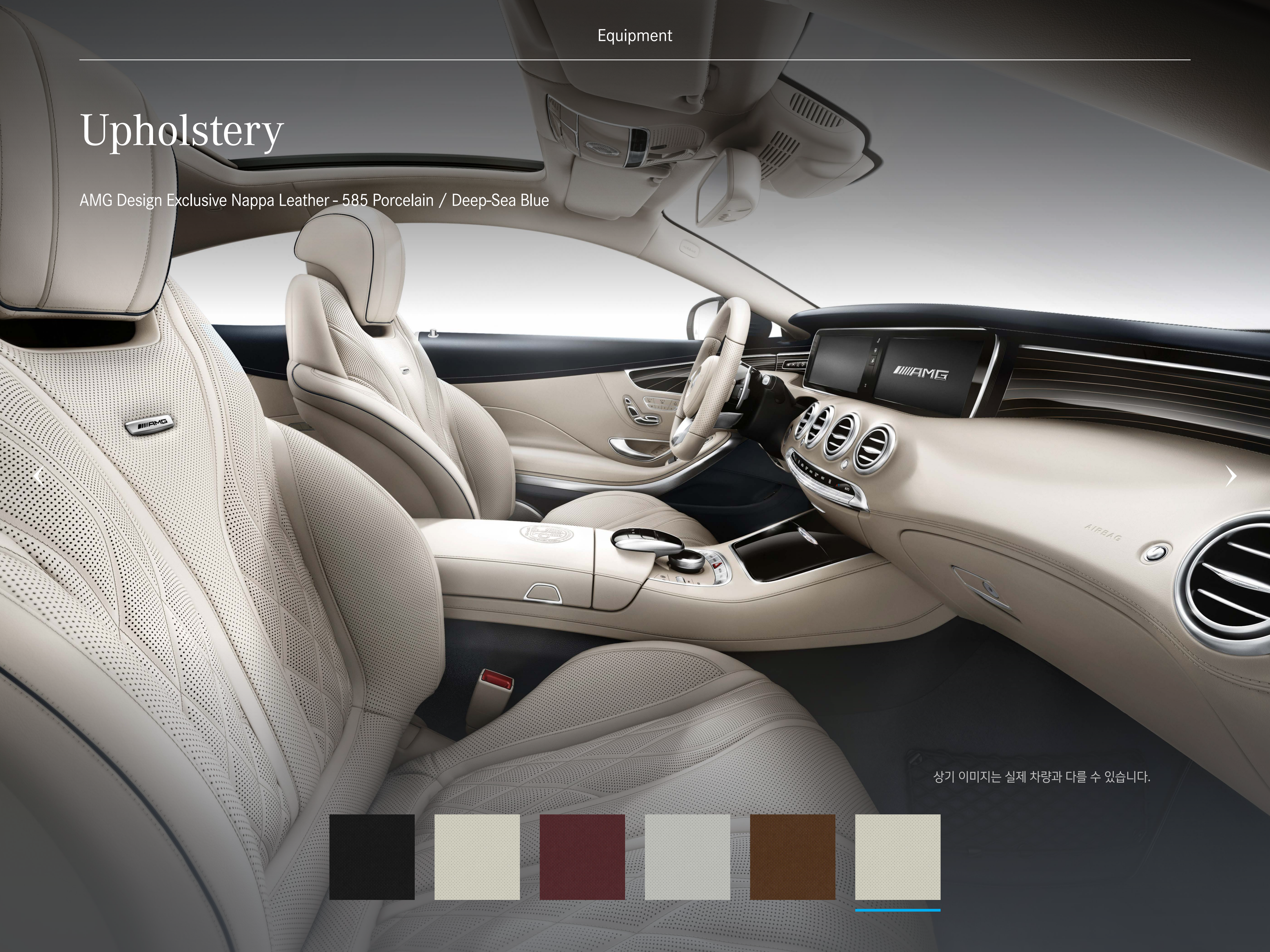
AMG Design Exclusive Nappa Leather - 584 Saddle Brown / Black



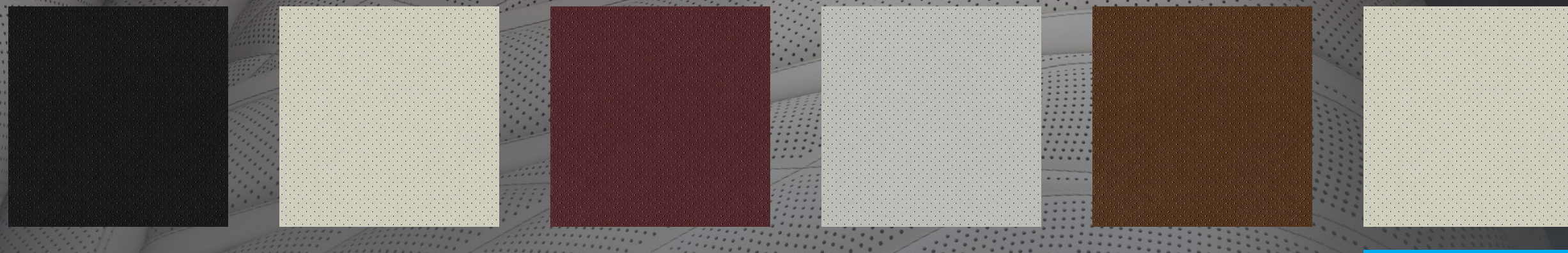
상기 이미지는 실제 차량과 다를 수 있습니다.

Upholstery

AMG Design Exclusive Nappa Leather - 585 Porcelain / Deep-Sea Blue



상기 이미지는 실제 차량과 다를 수 있습니다.



Trim

H10 AMG Carbon-Fibre / Black Piano Lacquer Trim



상기 이미지는 실제 차량과 다를 수 있습니다.

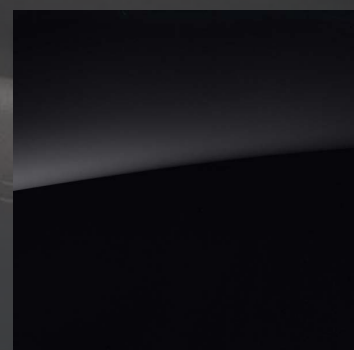
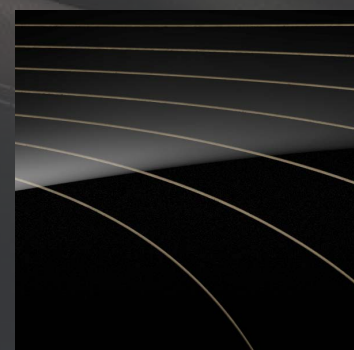
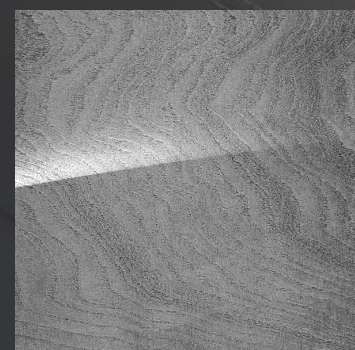
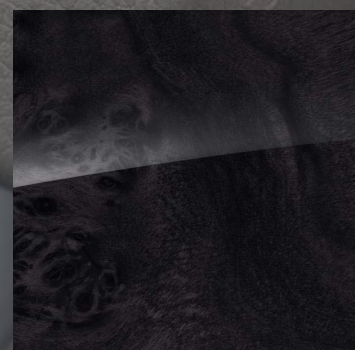
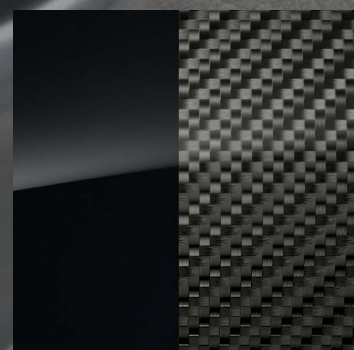


Trim

729 Black High-Gloss Poplar Wood Trim



상기 이미지는 실제 차량과 다를 수 있습니다.

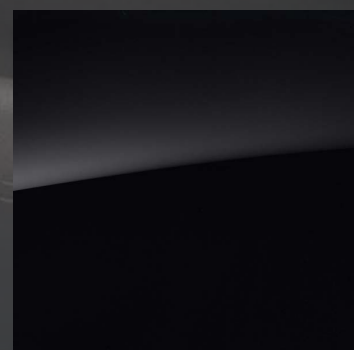
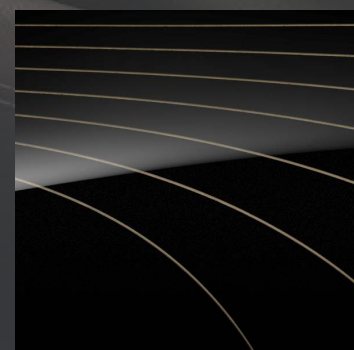
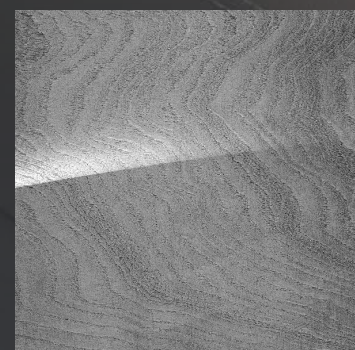
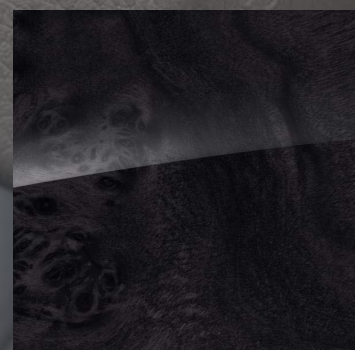
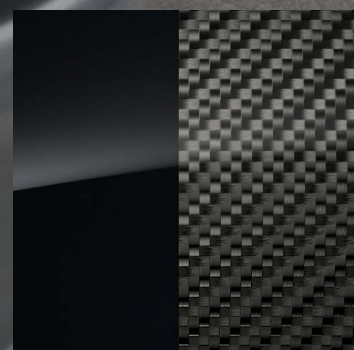


Trim

731 Brown High-Gloss Burr Walnut Wood Trim



상기 이미지는 실제 차량과 다를 수 있습니다.

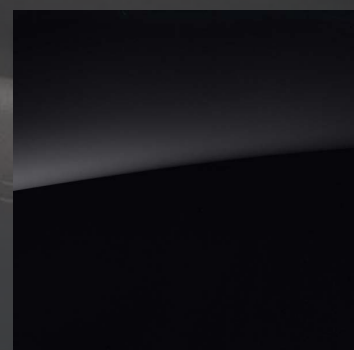
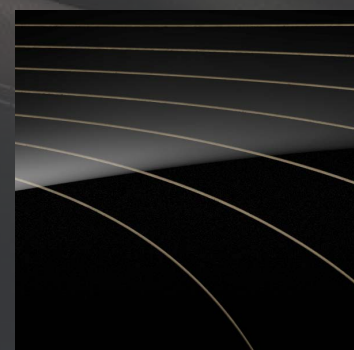
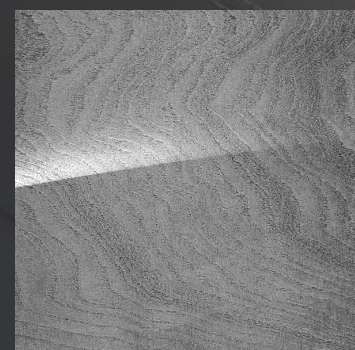
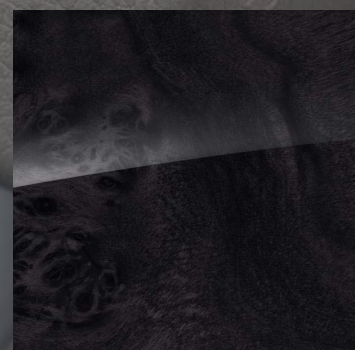
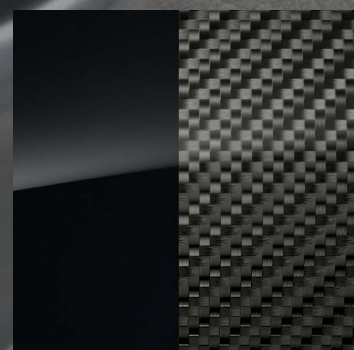


Trim

H06 Designo Metallised Ash Wood



상기 이미지는 실제 차량과 다를 수 있습니다.



Trim

H16 Designo Piano Lacquer, Black Flowing Lines Trim



상기 이미지는 실제 차량과 다를 수 있습니다.



Trim

H21 Black Designo Piano Lacquer



상기 이미지는 실제 차량과 다를 수 있습니다.

Mercedes-AMG S 65 Coupé Design



AMG 라디에이터 그릴



Mercedes-AMG S 65 Coupé Design



정교한 디자인의 헤드램프



Mercedes-AMG S 65 Coupé Design



실내 디자인



Mercedes-AMG S 65 Coupé Design



AMG 레터링



Mercedes-AMG S 65 Coupé Design



AMG 도어 실 패널



Mercedes-AMG S 65 Coupé Design



후면 디자인

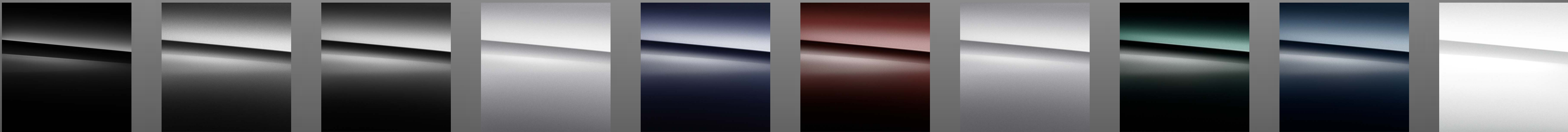


Paintwork

NON-METALLIC PAINTS - 040 Black



상기 이미지는 실제 차량과 다를 수 있습니다.

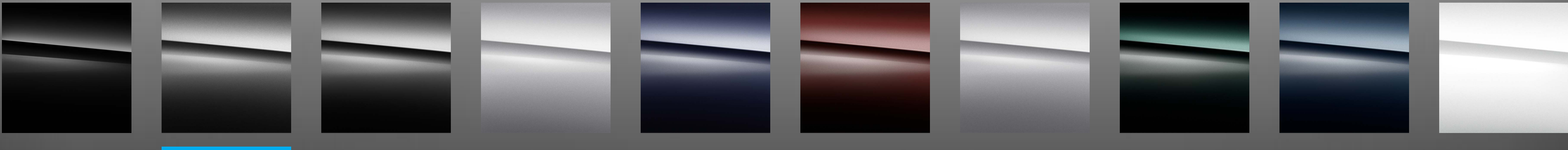


Paintwork

METALLIC PAINTS - 183 Magnetite Black Metallic



상기 이미지는 실제 차량과 다를 수 있습니다.

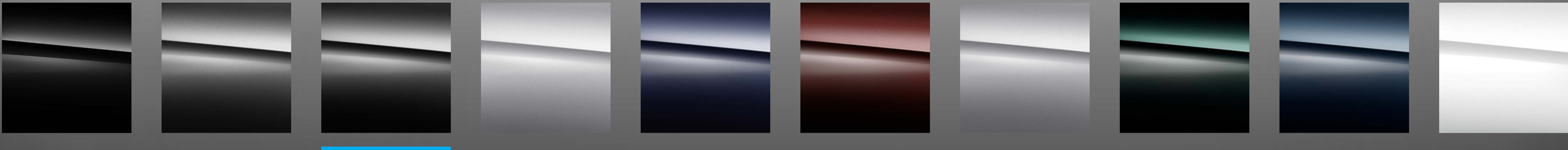


Paintwork

METALLIC PAINTS - 197 Obsidian Black Metallic



상기 이미지는 실제 차량과 다를 수 있습니다.

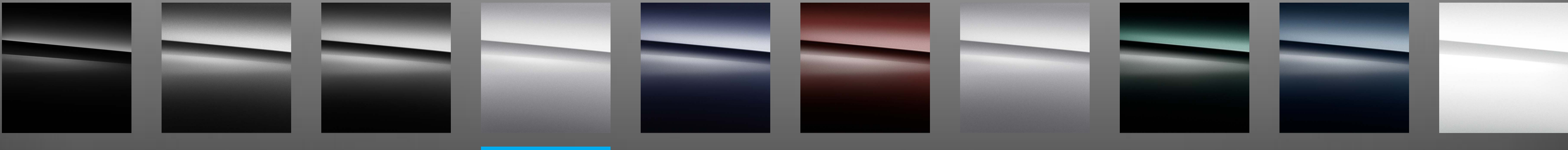


Paintwork

METALLIC PAINTS - 775 Iridium Silver Metallic



상기 이미지는 실제 차량과 다를 수 있습니다.

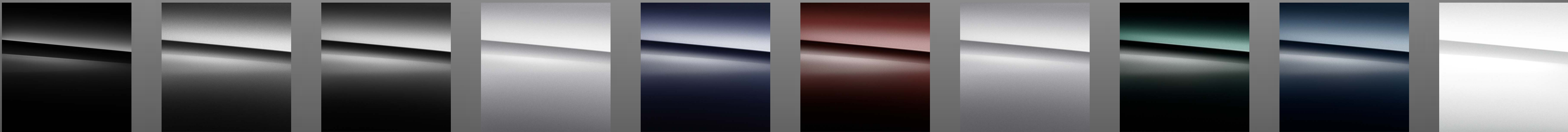


Paintwork

METALLIC PAINTS - 890 Cavansite Blue Metallic



상기 이미지는 실제 차량과 다를 수 있습니다.

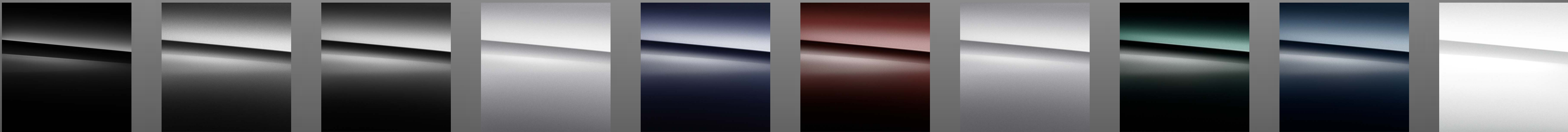


Paintwork

METALLIC PAINTS - 897 Ruby Black



상기 이미지는 실제 차량과 다를 수 있습니다.

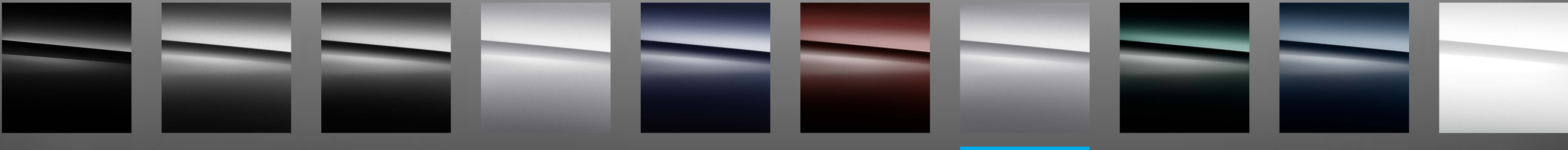


Paintwork

METALLIC PAINTS - 988 Diamond Silver Metallic



상기 이미지는 실제 차량과 다를 수 있습니다.

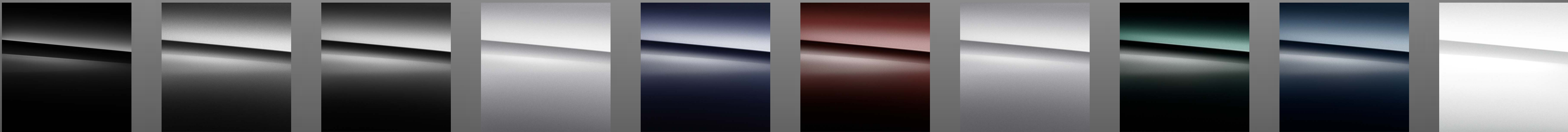


Paintwork

METALLIC PAINTS - 989 Emerald Green



상기 이미지는 실제 차량과 다를 수 있습니다.

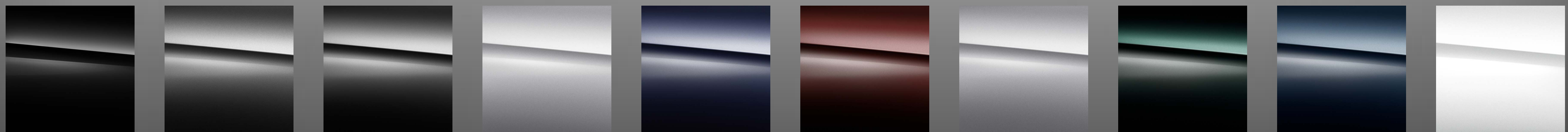


Paintwork

METALLIC PAINTS - 998 Anthracite Blue



상기 이미지는 실제 차량과 다를 수 있습니다.

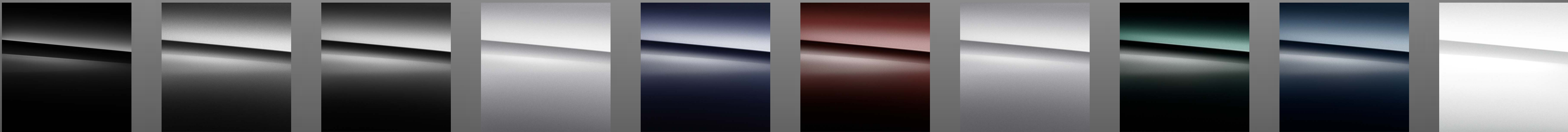


Paintwork

SPECIAL PAINTS - 799 Diamond White Metallic



상기 이미지는 실제 차량과 다를 수 있습니다.

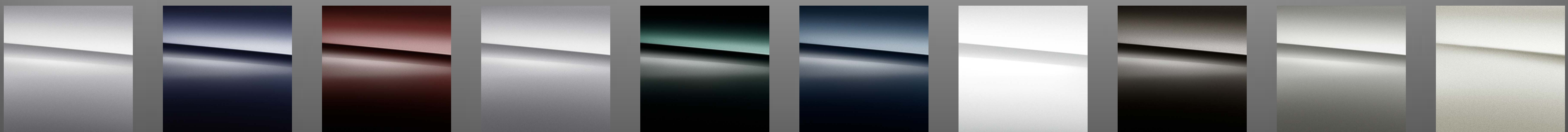


Paintwork

SPECIAL PAINTS - 033 Designo Mocha Black Metallic



상기 이미지는 실제 차량과 다를 수 있습니다.

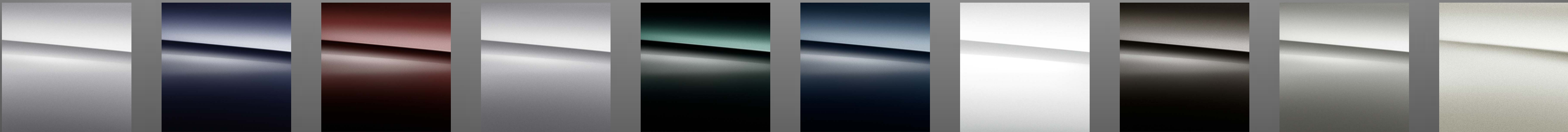


Paintwork

SPECIAL PAINTS - 044 Designo Allantite Grey Magno



상기 이미지는 실제 차량과 다를 수 있습니다.

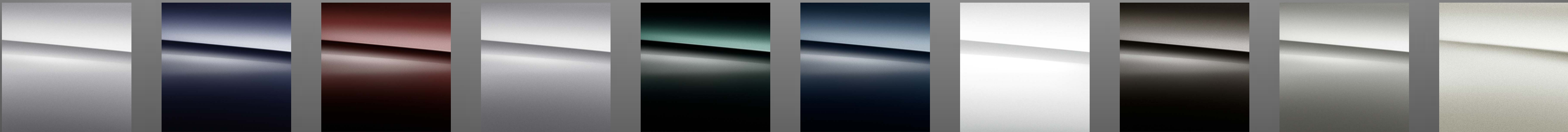


Paintwork

SPECIAL PAINTS - 049 Designo Cashmere White Magno



상기 이미지는 실제 차량과 다를 수 있습니다.



Option list

	사양	Mercedes-AMG S 65 Coupé
Driving	엔진	M 279, V/12 가솔린
	구동 방식	후륜
	변속기	AMG SPEEDSHIFT MCT 7-speed
	서스펜션	AMG sports suspension_Magic body control
	ECO start/stop	S
	스티어링	AMG speed-sensitive sports
	크루즈 컨트롤	S
	스페어타이어	TIREFIT
	AMG 드라이버 패키지	S
	AMG 사운드 머플러	S
	AMG 세라믹 브레이크 시스템	S
	휠	20" AMG 멀티스포크
Seats	가죽	AMG design Exclusive Nappa Leather
	메모리 패키지	앞좌석
	열선시트	앞좌석/뒷좌석
	통풍시트	앞좌석
	컴포트 시트	앞좌석
	ISOFIX/size child restraint system	-
Interior	트림	AMG 카본
	인조/가죽 대쉬보드 마감	S
	선루프	파노라마 (개방 X)
	스티어링휠	AMG 가죽 스포츠 12버튼 + 시프트 패들
	스티어링휠, 열선	S
	에어컨다셔너	THERMOTRONIC 2존
	스모키 패키지	S
	아날로그 시계	-
	햇빛 차단 패키지	뒷 유리
	자외선 차단 안전 클래스	S
Package	AMG 바디 스타일링	AMG 전용
	패키지1	AMG 나이트 패키지
Telematics	내비게이션	한국형 통합 (본사 개발)
	오디오	COMAND + DVD player
	음향 시스템	Burmester High-end
	Touchpad	S
	Head Up Display	S
	미디어 인터페이스	S
	하이패스	S
	후방카메라	360도
	나이트뷰 어시스트	플러스
	SPLITVIEW	S
	TV(DMB)	S
Light & Sight	헤드라이트	LED 인텔리전트_스와로브스키 크리스탈
	Adaptive Highbeam Assist	플러스
	Daytime Running Lamps	LED
	눈부심 방지 사이드, 룸 미러	S
	레인 센서	S
	발광 도어 실 패널	S
	안개등	뒤
	앰비언트 라이트	S
	전동 접이식 사이드 미러	S
Safety & Comfort	Active bonnet	S
	ADAPTIVE BRAKE (HOLD 기능)	S
	Adaptive Brake Lights, Flashing	S
	Anti-Lock Braking System (ABS)	S
	ATTENTION ASSIST	S
	사각 지대 어시스트	능동형
	Brake Assist System (BAS)	플러스
	DISTRONIC	플러스
	Electronic Stability Program (ESP)	S
	차선 유지 어시스트	능동형
	KEYLESS-GO	S
	PARKTRONIC	S
	PRE-SAFE	플러스
	PRE-SAFE Brake	S
	PRE-SAFE Impulse	-
	동반석 유아용시트 인식 장치	-
	비상 삼각대	S
	앞유리 와이퍼	MAGIC VISION CONTROL
	에어백	12개
	-운전석/동반석	S
	-골반, 운전석/동반석	S
	-무릎, 운전석/동반석	S
	-사이드, 운전석/동반석	S
	-사이드, 뒷좌석 좌/우	S
	-창문, 좌/우	S
	타이어 공기압 경보 장치	S
	트렁크 자동 닫힘 장치	S
	파워 클로징	S
	파킹 브레이크	전자
	핸즈프리 액세스	S

Technical Data

사양	Mercedes-AMG S 65 Coupé
Engine and Performance	
엔진 배열/실린더수	V형/12기통
배기량 (cc)	5980
최고출력 (hp/rpm)	630/4800-5400
최대토크 (kg.m/rpm)	101.9/2300-4300
압축비 (:1)	9.0
가속력 (0>100km/h : 초)	4.1
최고속도 (km/h)	300
Power transmission	
구동 방식	후륜 구동
변속기	AMG SPEEDSHIFT MCT 7-speed
기어비 (①/②/③/④/⑤/⑥/⑦/Ⓡ)	4.38/2.86/1.92/1.37/1.00/0.82/0.73
최종감속비 (:1)	2.65
Fuel and Consumption	
연료탱크 (ℓ)	80
복합연비 (km/ℓ)	6.4(5등급)
도심연비 (km/ℓ)	5.6
고속도로연비 (km/ℓ)	7.9
CO2 배출 (g/km)	278
공기 저항 계수 (Cd value)	0.28
Chassis and Wheels	
전륜 액슬	멀티링크
후륜 액슬	멀티링크
서스펜션, 전/후	코일 스프링/코일 스프링
휠타이어 사이즈 (전)	8.5 J X 20 - 255/40 R 20
휠타이어 사이즈 (후)	9.5 J X 20 - 285/35 R 20
스티어링	랙 앤 피니언 스티어링
브레이크 (전/후)	세라믹 디스크(6P)/디스크(1P)
Dimension and Weights	
공차 중량 (kg)	2150
휠베이스 (mm)	2945
트레드 전/후 (mm)	1625/1630
길이 (mm)	5045
너비 (mm)	1915
높이 (mm)	1425
트렁크 (ℓ)	400(특정 옵션 장착시 적어질 수 있음)
최소회전반경 (m)	5.80

· 본 카다로그에 수록된 제품사양 및 제원은 제품개선을 위하여 사전에 예고없이 변경될 수 있습니다. · 효율적인 사용방법 : 경제속도 정속주행, 급발진, 급가속 금지
· 위 연비는 표준모드에 의한 표준연비로서 도로상태, 운전방법, 차량전재 및 정비상태 등에 따라 실주행 연비와 차이가 있습니다.
· 본 사양은 인증용 차량의 제원이므로 실제 구입하신 차와 사양 및 제원에서 차이가 날 수 있습니다.



·차량 구입 후 보증수리 및 순정부품 서비스를 위해 메르세데스-벤츠 공식 딜러임을 꼭 확인하시기 바랍니다.

·본 사양은 인증용 차량의 제원이므로 실제 구입하신 차와 사양 및 제원에서 차이가 날 수 있으며, 제품 개선을 위하여 사전에 예고 없이 변경될 수 있습니다. 가까운 메르세데스-벤츠 공식 전시장에서 차량에 대한 최신 정보를 문의하시기 바랍니다.