

# S-Klasse Cabriolet



Mercedes-Benz









# Offenfahren – Wellness für die Sinne.

Warme Luft, angenehmes Sonnenlicht, unwiderstehlich weiches Leder und glänzender Klavierlack. Die sinnliche Klarheit des Designs. Eine Fahrt im S-Klasse Cabriolet versetzt Sie in einen wahren Sinnesrausch. Komfortabler, luxuriöser und intelligenter können Sie unter freiem Himmel nicht reisen.









# Fasziniert automatisiert.

Instinktiv wissen, was richtig ist. Das strahlt das S-Klasse Cabriolet nicht nur aus, sondern zeigt es auch: mit Fahrassistenzsystemen, die noch besser analysieren und noch effizienter handeln können.





# Lassen Sie sich verführen.

Die Instrumente sind durchgängig edel verglast. Die Ambientebeleuchtung entführt die Insassen in zehn exklusive Farbwelten, und das neue Lenkrad mit Touch Control Buttons bietet höchsten Bedienkomfort bei jeder Berührung.









# Wenn nichts den Moment stört.

Genießen Sie die traumhafte Stille im S-Klasse Cabriolet dank des Akustikverdecks und zudem höchsten Offenfahrkomfort mit der Kopfraumheizung AIRSCARF und dem Windschott AIRCAP.









Grosser Stil in neuem Glanz.

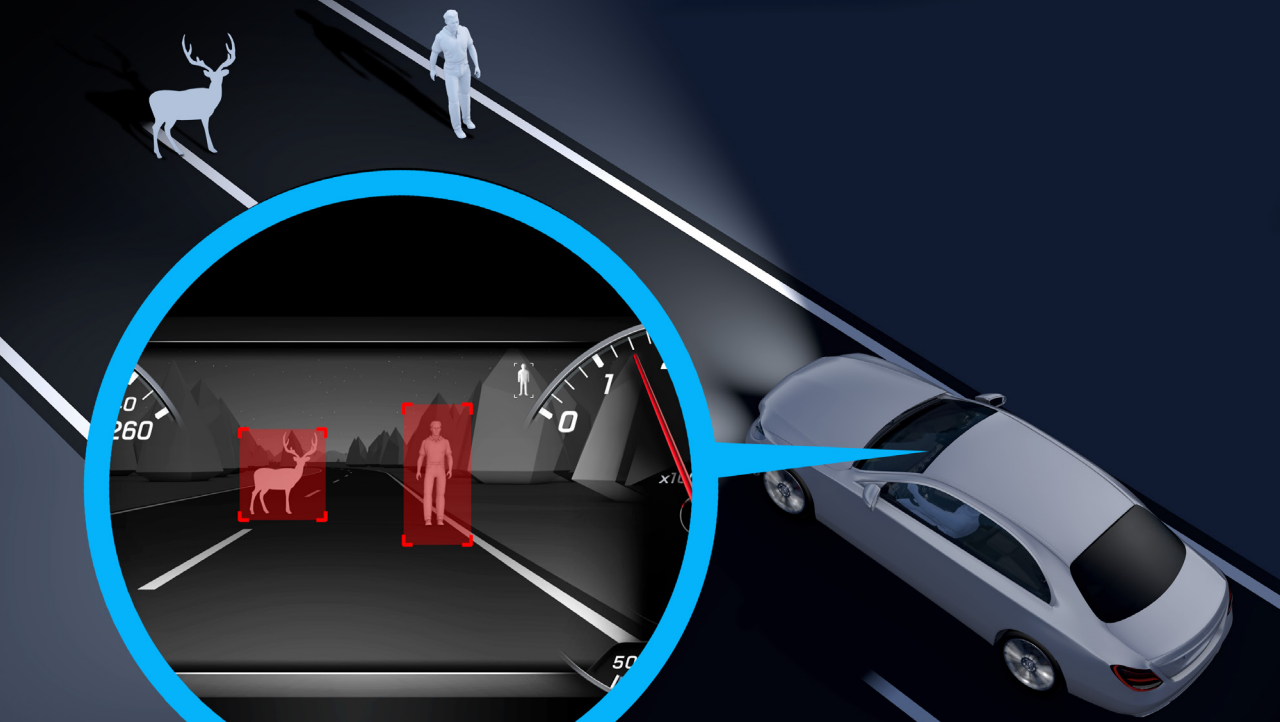
Lassen Sie sich mitreissen vom Heck des S-Klasse Cabriolets. Absolutes Highlight: die neuen Heckleuchten mit innovativer OLED-Technik. Für ein charakteristisches Design bei Tag und Nacht.











## Nachtsicht-Assistent Plus.

Nur 20% des Verkehrsaufkommens entfällt auf die Nacht, aber in dieser Zeit passieren 40% aller tödlichen Unfälle. Dieses System ermöglicht dem Fahrer bei Dunkelheit, Personen oder grössere Tiere früher zu erkennen. Sie werden im Instrumenten-Display deutlich sichtbar angezeigt.



## COMAND Online.

COMAND Online lässt bezüglich Infotainment, Navigation und Kommunikation kaum Wünsche offen. Die Anzeige erfolgt hochauflösend auf dem 31,2 cm (12,3") grossen Media-Display. Die Festplattennavigation führt mit Live Traffic Information, Verkehrsdaten nahezu in Echtzeit, schnell ans Ziel.





## Heckleuchten in OLED-Technik.

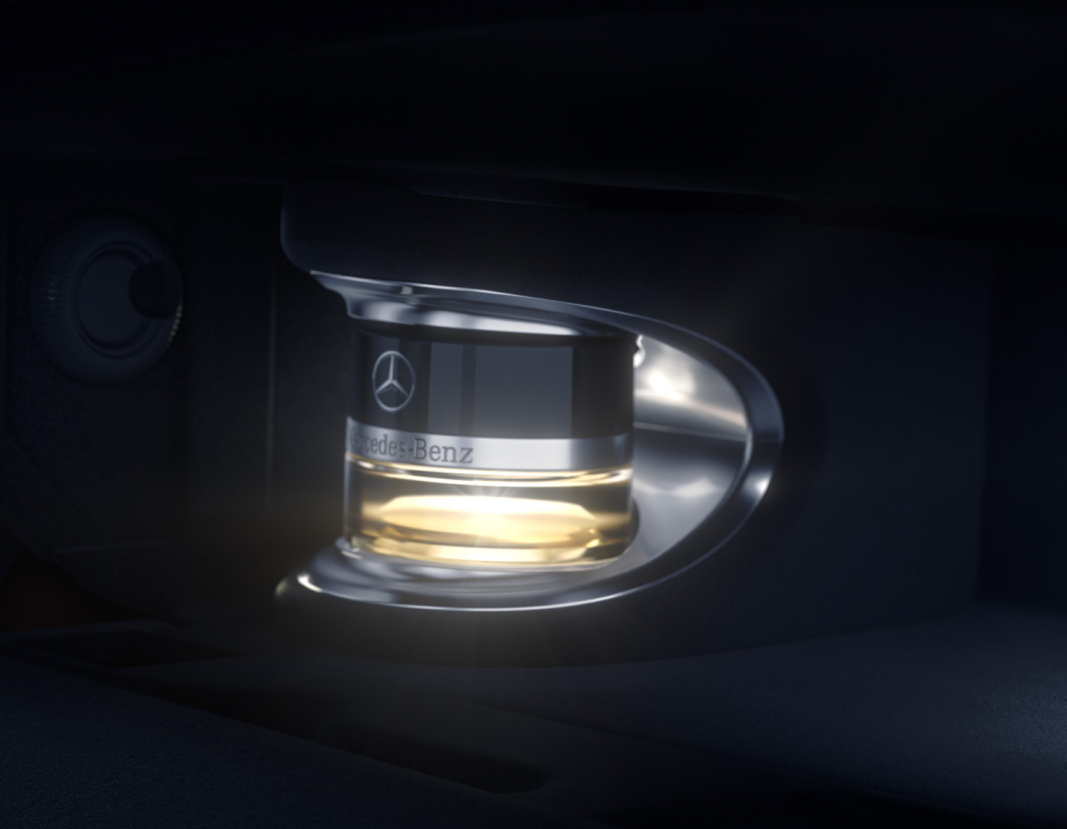
Für ein charakteristisches Design bei Tag und Nacht sorgen die Heckleuchten mit innovativer OLED-Technik. Die Leuchtstärke von Fahrtrichtungsanzeiger und Bremslicht variiert je nach Umgebungshelligkeit und Geschwindigkeit, um andere Verkehrsteilnehmer weniger zu blenden.



## Intelligent Light System mit Swarovski Kristallen.

Ein neues aussergewöhnliches Tag- und Nachtdesign schafft der Einsatz edler Swarovski Kristalle in den Scheinwerfern. Ihr faszinierendes Lichtspiel im Fahrtrichtungsanzeiger und Tagfahrlicht setzt markante optische Highlights und akzentuiert die Einzigartigkeit des Fahrzeugs.





## AIR-BALANCE Paket.

Der Fahrzeuginnenraum lässt sich mit dem AIR-BALANCE Paket ganz individuell beduften. Je nach persönlicher Präferenz stehen 6 hochwertige Raumdüfte zur Wahl. Darüber hinaus kann die Luftqualität durch Ionisierung sowie eine optimierte Filterung der Aussen- und Innenluft verbessert werden.



## KEYLESS-GO Paket.

Mit dem System lässt sich das Fahrzeug komfortabel öffnen, starten und verriegeln – allein durch Mitführen des elektronischen Schlüssels. Die Funktion HANDS-FREE ACCESS ermöglicht ein berührungsloses und vollautomatisches Öffnen und Schliessen des Kofferraums.





## Memory-Paket.

Wenn das Fahrzeug von mehreren Personen genutzt wird, bietet das Memory-Paket besonderen Bedienkomfort. Bis zu 3 verschiedene Positionen der elektrisch einstellbaren Vordersitze, Lenksäule und Aussenspiegel lassen sich jeweils auf Knopfdruck speichern und wieder aufrufen.



## Wärme-Komfort-Paket.

An kalten Tagen sorgt das optionale Wärme-Komfort-Paket für die Beheizung von Sitzen, Armlehnen und Lenkrad und so in kürzester Zeit für wohlige Wärme auf allen Oberflächen, mit denen Fahrer und Beifahrer in Berührung kommen. Die Insassen haben jeweils die Wahl zwischen 3 Heizstufen.



## Die Serienausstattung.

Das S-Klasse Cabriolet fasziniert mit einem charismatischen Design. Dabei begeistern die sportliche Frontschürze mit ihren voluminösen Lufteinlässen ebenso wie die innovativen OLED-Heckleuchten. Das straff gespannte Verdeck sorgt im geschlossenen Zustand für eine coupéartige Silhouette.



## Die AMG Line.

Diese Ausstattungslinie vereint perfekt aufeinander abgestimmte Elemente, um Sportlichkeit und Exklusivität des Fahrzeugs weiter zu steigern – vom dynamischen AMG Styling mit AMG Leichtmetallrädern und gelochten Bremsscheiben bis zu edlen Zierelementen in Holz Pappel schwarz glänzend.



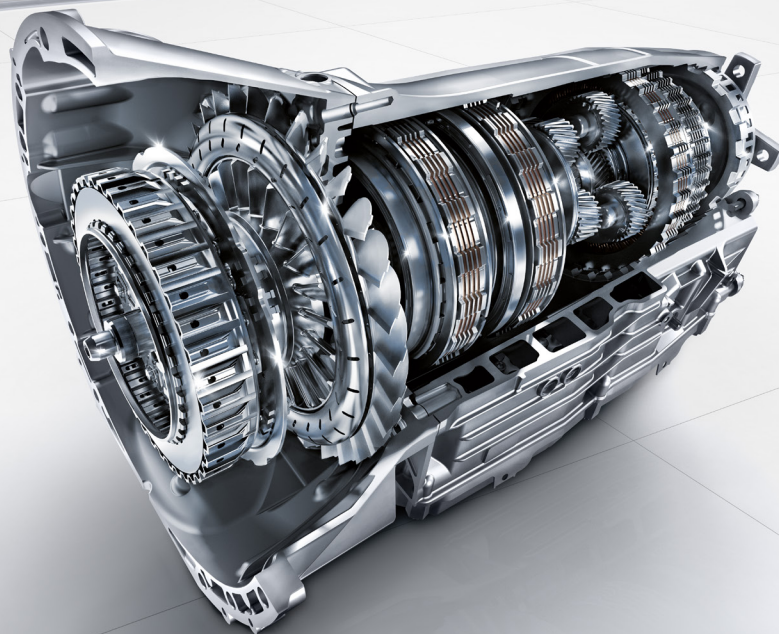


# designo.

Design, Komfort, Sicherheit und Fahrspass – das S-Klasse Cabriolet überzeugt spielend in allen Disziplinen. Mit Ihrer eigenen Ausstattung aus speziellen designo Lacken, vielfältigen Zierelementen, exklusiven Polsterungen und edlen Extras verleihen Sie Ihrem Fahrzeug individuelle Klasse.







## 9G-TRONIC.

Mit 9 Vorwärtsgängen ermöglicht dieses Automatikgetriebe Effizienz, Komfort und Dynamik auf einem ganz neuen Niveau. Es begeistert mit noch schnelleren Gangwechseln und sanfteren Schaltvorgängen. Gleichzeitig trägt die 9G-TRONIC dazu bei, den Kraftstoffverbrauch zu senken.

### 9G-TRONIC IM ÜBERBLICK

---

Automatikgetriebe mit 9 Vorwärtsgängen und einem Rückwärtsgang

---

Schnellere Gangwechsel und sanftere Schaltvorgänge gegenüber einem 7-Gang-Automatikgetriebe

---

Komfortables und kraftstoffsparendes Fahren bei niedrigen Drehzahlen

---

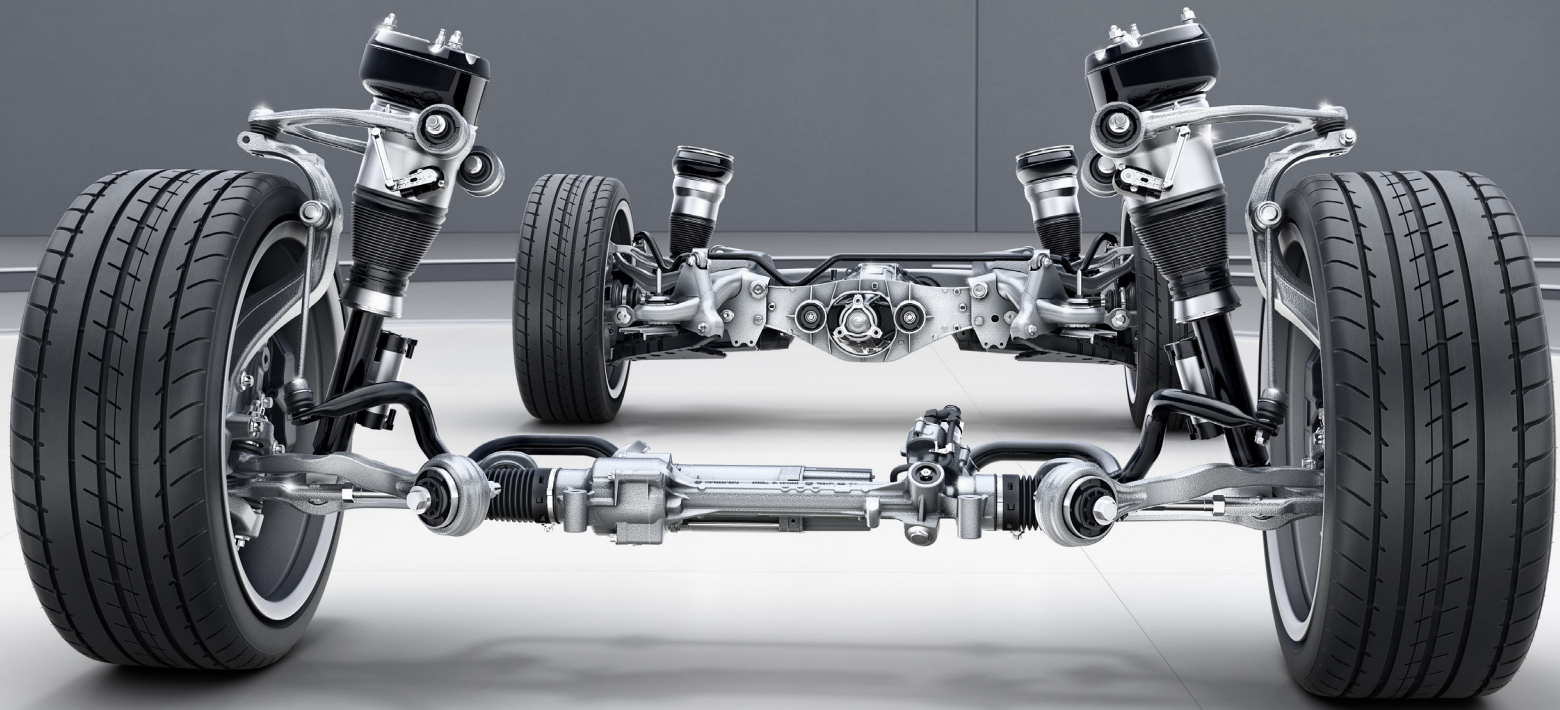
Mehrfachrückschaltung für schnelle Zwischenspurts

---

DIRECT SELECT Wählhebel am Lenkrad sowie DIRECT SELECT Lenkradschalt-paddles für manuelles Schalten

---





## Fahrwerk – Meisterwerk der Ingenieurskunst.

Ein S-Klasse Cabriolet federt nicht nur – es schwebt förmlich. Die Luftfederung AIRMATIC bettet die Insassen wie auf Wolken. Der Fahrkomfort ist einmalig. Dank anwählbarer Fahrprogramme können Sie aber auch jederzeit in den Sportmodus wechseln – für eine Fahrdynamik auf Sportwagenniveau.

### AUSSTATTUNGEN ZUM THEMA FAHRWERK

---

**AIRMATIC:** Das Luftfederungssystem sorgt in Kombination mit einer stufenlosen Dämpfungsregelung für Abrollkomfort und Fahrdynamik auf sehr hohem Niveau. Die Dämpfung passt sich an jedem Rad der aktuellen Fahrsituation an und lässt sich nach Wunsch komfortabler oder sportlicher einstellen.

---

**AMG DYNAMIC SELECT:** Eine komfortable, sportliche, besonders sportliche oder individuelle Einstellung der Fahrzeugcharakteristik lässt sich mit AMG DYNAMIC SELECT abrufen. Mit dem Fahrprogramm ändert sich unter anderem die Charakteristik von Motor, Getriebe, Fahrwerk und Lenkung sowie der Abgasanlagenklang.

---

---

**DYNAMIC SELECT:** Ein komfortables, sportliches, effizientes, individuelles Fahrverhalten lässt sich mit DYNAMIC SELECT per Fingertipp abrufen. Je nach gewähltem Fahrprogramm werden Parameter wie die Charakteristik von Motor, Getriebe, Fahrwerk, Lenkung oder ESP® angepasst.

---



# Ausdruck von Intensität.

Das Mercedes-AMG S-Klasse Cabriolet.

Jeder Mercedes-AMG ist ein eigenständiges Meisterwerk mit einem unverkennbaren Charakter. Was unsere Performance Fahrzeuge und Sportwagen eint, ist ihr unbändiger Sportsgeist. Ihre Leidenschaft für die höchste Performance. Sie entsteht dort, wo Ingenieurskunst auf eine ganz besondere Haltung trifft: den Spirit von AMG. Wir glauben daran, dass man Grenzen immer wieder herausfordern muss, um neue Ziele zu erreichen. Wir akzeptieren nichts als gegeben. Denn Grenzen werden von Menschen geschaffen und sie sind es auch, die sie überwinden können. Mit diesem Charakter schaffen wir herausragende Performance für den Motorsport – und die Strasse.

Willkommen in der Welt von AMG.

[www.mercedes-amg.com](http://www.mercedes-amg.com)

**AMG**  
DRIVING PERFORMANCE









# Technische Daten.

	S 560	Mercedes-AMG S 63 4MATIC+	Mercedes-AMG S 65
Baumuster	217.483	217.488	217.479
Leergewicht nach VO (EG) 1230/2012	2155-2238	2205-2267	2255-2285
Zulässiges Gesamtgewicht	2625	2635	2625
Dachlast (garantiert)	–	–	–
Anhängelast gebremst	–	–	–
Anhängelast ungebremst	–	–	–
Fahrzeuglänge/-breite/-höhe in mm (ohne Aussenspiegel)	5051/1913/1430	5051/1913/1430	5051/1913/1430
Kofferraumvolumen in Liter nach VDA	250-350	250-350	250-350
Tankinhalt, davon Reserve ca. (l)	80/8	80/12	80/12
Zylinderanordnung/-anzahl	V8	V8	V12
Gesamthubraum (cm³)	3982	3982	5980
Nennleistung (kW bei 1/min) nach ECE R85	345/5500	450/6000	463/5400
PS (DIN)	469	612	630
Nenndrehmoment (Nm bei 1/min) nach ECE R85	700/2000	900/2750	1000/2300
Beschleunigung 0-100 km/h (s)	4,6	3,5	4,1



# Verbrauchswerte und Schadstoffe.

★ = Schaltgetriebe  
▲ = Automatikgetriebe

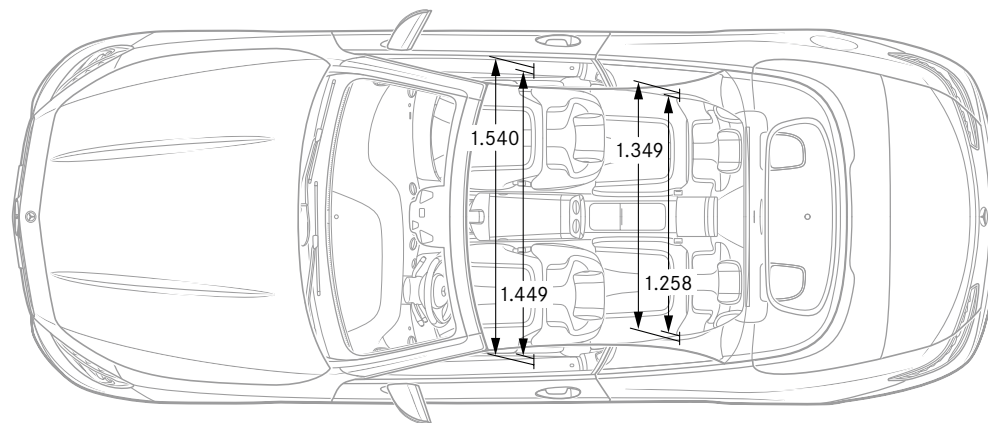
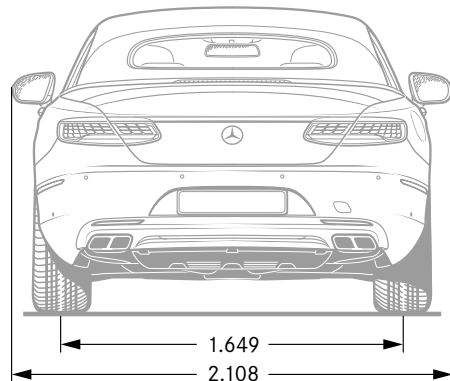
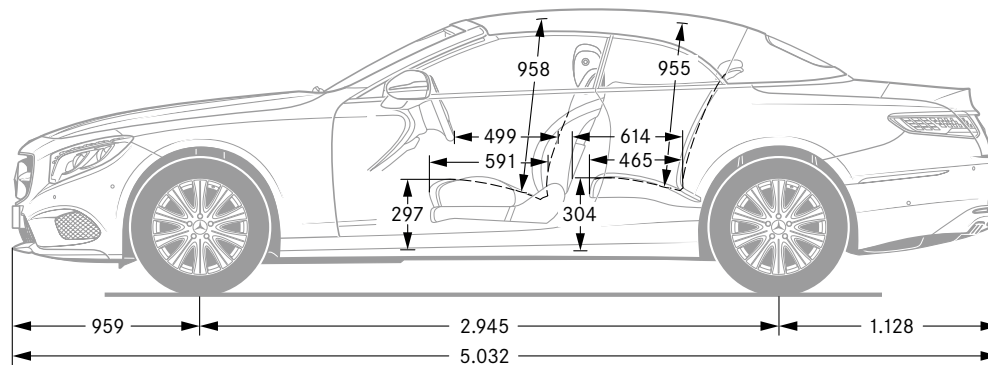
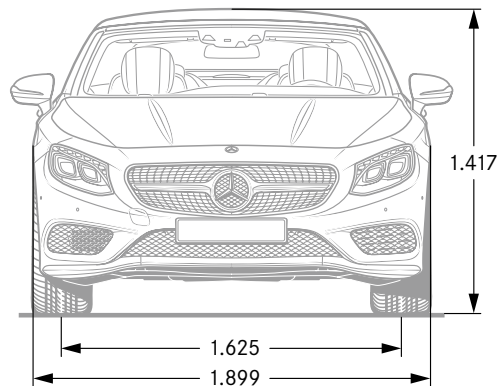
	S 560		Mercedes-AMG S 63 4MATIC+		Mercedes-AMG S 65	
	★	▲	★	▲	★	▲
<b>Treibstoffnormverbrauch in l/100 km <sup>1)</sup></b>						
alle Bereifungen						
Städtisch	–	14,8	–	15,6	–	19,9
Ausserstädtisch	–	7,8	–	9,4	–	10,9
Gesamt	–	10,4	–	11,7	–	14,2
<b>CO<sub>2</sub>-Emission (g/km) nach 715/2007/EWG <sup>2)</sup></b>						
alle Bereifungen	–	237	–	266	–	325
<b>CO<sub>2</sub>-Emission aus der Treibstoff- und/oder der Strombereitstellung (g/km)</b>						
alle Bereifungen	–	55	–	62	–	75
<b>Energieeffizienz-Kategorie</b>						
alle Bereifungen	–	G	–	G	–	G
<b>Emissionsklasse</b>	–	EU6	–	EU6	–	EU6

1) Der Treibstoffnormverbrauch wird nach der Messmethode 715/2007/EWG in der gegenwärtig gültigen Fassung ermittelt. Je nach Fahrweise, Strassen- und Verkehrsverhältnissen, Umwelteinflüssen und Fahrzeugzustand können sich in der Praxis Verbrauchswerte ergeben, die von den angegebenen Werten abweichen. Der Treibstoffnormverbrauch sollte daher nur zu Vergleichszwecken verwendet werden.

2) CO<sub>2</sub> ist das für die Erderwärmung hauptverantwortliche Treibhausgas; die mittlere CO<sub>2</sub>-Emission aller (markenübergreifend) angebotenen Fahrzeugtypen beträgt für das Jahr 2018 133 g/km



# Abmessungen.



Alle Angaben in Millimetern. Die abgebildeten Masse sind Mittelwerte. Sie gelten für Fahrzeuge in Grundausstattung und in unbelastetem Zustand.



This image shows a single sheet of white paper with horizontal ruling lines. The lines are evenly spaced and run across the width of the page. There are no margins or other markings on the paper.





**SPORT**  
— F O R —  
**GOOD**

Mercedes-Benz ist einer der Gründungspartner der weltweiten Laureus Sport for Good Foundation, die im Jahr 2000 gegründet wurde. Sie ist die wichtigste soziale Initiative der Marke Mercedes-Benz. Laureus Sport for Good fördert über soziale Sportprojekte bedürftige Kinder und Jugendliche, eröffnet ihnen Perspektiven und vermittelt wichtige Werte wie Teamgeist, Respekt und Zielstrebigkeit. «Change the Game for Kids» ist unser Leitmotiv, das wir mit Ihnen teilen möchten. Mit dem Kauf eines Mercedes-Benz unterstützen Sie die «Laureus Sport for Good»-Bewegung.

**Zu den Angaben in dieser Publikation:** Nach Redaktionsschluss am 17.05.2018 können sich am Produkt Änderungen ergeben haben. Konstruktions- oder Formänderungen, Abweichungen im Farbton sowie Änderungen des Lieferumfangs seitens des Herstellers bleiben während der Lieferzeit vorbehalten, sofern die Änderungen oder Abweichungen unter Berücksichtigung der Interessen des Verkäufers für den Käufer zumutbar sind. Sofern der Verkäufer oder der Hersteller zur Bezeichnung der Bestellung oder des bestellten Kaufgegenstands Zeichen oder Nummern gebraucht, können allein hieraus keine Rechte abgeleitet werden. Die Abbildungen können auch Zubehör und Sonderausstattungen enthalten, die

nicht zum serienmässigen Lieferumfang gehören. Diese Publikation wird international eingesetzt. Aussagen über gesetzliche, rechtliche und steuerliche Vorschriften und Auswirkungen haben jedoch nur für die Bundesrepublik Deutschland zum Zeitpunkt des Redaktionsschlusses dieser Publikation Gültigkeit. Fragen Sie daher zum verbindlichen letzten Stand bitte Ihren Mercedes-Benz Vertriebspartner.

[www.mercedes-benz.com](http://www.mercedes-benz.com)