

S-Klasse

Limousine



Mercedes-Benz







Genießt viel Aufmerksamkeit. Gibt jetzt noch mehr zurück.

Was können wir jemandem mit auf den Weg geben, der schon jeden Weg gefahren ist?
Was kann einen noch überraschen, wenn jede nächste Situation bereits vorausgesehen
wird? Wie verführt man denjenigen, der es seit je gewohnt ist, selbst zu führen? Mit
Aufmerksamkeit. Mit Respekt. Mit Wertschätzung. Jeweils im bisher nicht gekannten
Maße. Genießen Sie die neue S-Klasse. **Feel Intelligent Drive.**

Muss niemandem etwas beweisen. Außer sich selbst.

Zum Beispiel, dass man mit Ressourcen nicht bewusst genug umgehen kann. Dass der Gipfel der Kultiviertheit noch längst nicht erreicht ist. Dass sich Sparsamkeit und Opulenz nicht ausschließen, sondern perfekt ergänzen. Wie zum Beweis tritt die neue S-Klasse mit einer neu entwickelten Motorengeneration an. Mit den intelligentesten Assistenzsystemen ihrer Klasse. Mit Sinnesreizen, die Körper und Geist verzaubern.







¹ ENERGIZING Komfortsteuerung optional erhältlich ab 4. Quartal 2017.



Beeindruckt mit der besten Entschleunigung.

Es gibt so viele Technologien, die unser Leben schneller machen. Mit der neuen S-Klasse präsentieren wir eine Ausstattung, die Ihre Welt für einen Moment anhalten kann: ENERGIZING Komfortsteuerung¹ bedeutet die intelligente Kombination und Aktivierung von Farben, Sounds, Lichtern, Düften und sogar Sitzmassagen. Kleine Impulse vitalisieren oder entspannen und steigern so die Leistungsfähigkeit.

Wie kann man nur so ruhig bleiben?

Fragen Sie sich das auch manchmal? Keine andere Luxuslimousine weist so souverän den Weg zwischen Stil und Status. Fein gezeichnete Linien und prägnante Details lassen die neue S-Klasse noch präsenter wirken, ohne dabei jemals aufdringlich zu sein. Kommt Ihnen dieser Stil bekannt vor?







Erfindet sich immer wieder neu.
Verändert sich nie.





Wie in der Formel 1. Jetzt auch in der S-Klasse.

Mit der neuen S-Klasse präsentiert Mercedes-Benz eine komplett neu entwickelte Motorengeneration. Neue Effizienz-Maßstäbe setzen die Reihen-6-Zylinder-Dieselmotoren. Eine ganz eigene Faszination entwickelt der neue V8-Biturbomotor im S 560 dank Mercedes-AMG Hochleistungskomponenten. Das sogenannte „heiße Innen-V“ bedeutet eine Aufladetechnik wie in der Formel 1. Beide Turbos sind im Zylinder-V angeordnet; das ermöglicht eine

kompakte Motorbauweise, optimales Ansprechverhalten und geringe Abgasemissionen. Eine intelligente Zylinderabschaltung senkt dabei den Kraftstoffverbrauch: Bei Bedarf arbeitet der Motor im effizienten 4-Zylinder-Betrieb. Wird mehr Leistung abgerufen, schalten sich die weiteren Zylinder innerhalb von Millisekunden wieder zu. Ergänzt um die S-Klasse typische Laufkultur, ergibt das eine einmalige, faszinierende Kombination.



Mit Innovationskraft gegen die Querkräfte.

MAGIC BODY CONTROL kombiniert auf Wunsch die aktive Federung des Fahrwerks mit kontinuierlich einstellbaren Dämpfern und ROAD SURFACE SCAN. Mithilfe einer Stereokamera wird die Beschaffenheit der vorausliegenden Fahrbahn präzise erfasst, um die Dämpfung jedes einzelnen Rades schon im Vorfeld auf die kommenden Unebenheiten optimal einzustellen. Die neue Kurvenneigefunktion bewirkt, dass sich der Aufbau des Fahrzeugs in Kurven um bis zu 2,65° nach innen neigt. So werden die gefühlten Querkräfte deutlich reduziert, was die Fahrdynamik und den Komfort spürbar erhöht.

Aus Fahrkomfort wird Gefahrenwerdenkomfort.

Der optionale Aktive Abstands-Assistent DISTRONIC bedeutet einen Meilenstein auf dem Weg zum automatisierten Fahren. Er kann im Stadtverkehr, auf Landstraßen und Autobahnen automatisch den korrekten Abstand zu vorausfahrenden Fahrzeugen halten und ihnen im Geschwindigkeitsbereich bis 210 km/h sogar folgen. Der Fahrer wird entlastet, da er im normalen Fahrbetrieb das Fahr- oder Bremspedal nicht betätigen muss und beim Lenken deutlich unterstützt wird.



Die Serienausstattung.

Neben den Innovationen und Annehmlichkeiten ist das Highlight der S-Klasse Serienausstattung etwas Unbezahlbares: Präsenz und Ausstrahlung. Die Kühlerverkleidung ist komplett neu gestaltet – sie wirkt jetzt noch edler und filigraner. Die Stäbe sind in Hochglanzschwarz lackiert – ein kleines Detail, das einen großen Auftritt bedeutet. Zu der ausdrucksstarken Front tragen auch die LED High Performance-Scheinwerfer inklusive beleuchteten „Mercedes-Benz“ Schriftzugs bei.

Die AMG Line.

Mit der AMG Line zieht ein exklusiver Hauch von Motorsport in die neue S-Klasse ein. Das AMG Styling besteht aus dezent kraftvoller Front- und Heckschürze sowie Seitenschweller-Verkleidungen, die das Fahrzeug optisch tiefer liegen lassen. Die nochmals sportlichere AMG Line Plus empfängt ihre Insassen mit AMG Sportsitzen in Leder Nappa. Ein besonderes Erlebnis für alle Automobilenthusiasten ist das erweiterte AMG Räderportfolio. Neue Designs runden den Führungsanspruch der S-Klasse perfekt ab.



Das Exklusiv-Paket.

Die stilvoll abgestimmte Kombination hochwertiger Ausstattungen erfüllt sehr hohe Ansprüche an Komfort, Qualität und Design. Der großzügige Einsatz von Leder Exklusiv Nappa und großflächig verbaute Holz-Zierelemente steigern die Exklusivität des Innenraums. Dazu tragen auch weitere feine Details bei, wie die beleuchteten Einstiegsleisten mit „Mercedes-Benz“ Schriftzug, die in Edelstahl ausgeführte Kofferraumladekante sowie der Innenhimmel und die Sonnenblenden, die mit Mikrofaser DINAMICA edel bezogen sind.

designo.

Exklusive designo Zierelemente und Lederausstattungen verleihen dem Innenraum ein Höchstmaß an Persönlichkeit und zeugen von aufwendiger Handwerkskunst. Neu sind die offenporigen designo Esche-Hölzer in Schwarz oder Braun. Ein neues, avantgardistisches Highlight in der Polsterauswahl ist das designo Leder Exklusiv Semianilin in der Farbkombination seidenbeige/tiefseeblau.

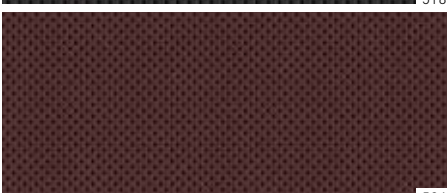
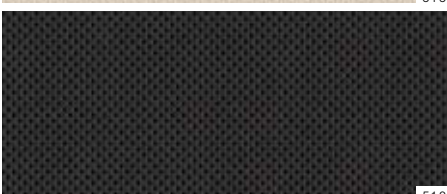
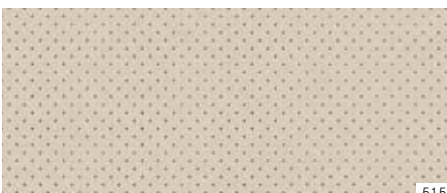
Polster und Zierelemente.

Polsterungen			
201	schwarz	578	magma grau/ espressobraun ²
205	seidenbeige/ espressobraun	801	schwarz ³
214	nussbraun/ schwarz	805	seidenbeige/ espressobraun ³
501	schwarz ¹	814	nussbraun/ schwarz ³
505	seidenbeige/ espressobraun ¹	815	porzellan/ schwarz ³
514	nussbraun/ schwarz ¹	818	magma grau/ espressobraun ³
515	porzellan/ schwarz ¹	851	schwarz ⁴
518	magma grau/ espressobraun ¹	855	seidenbeige/ espressobraun ⁴
524	mahagonibraun/ seidenbeige ¹	864	nussbraun/ schwarz ⁴
551	schwarz ²	865	porzellan/ schwarz ⁴
554	mahagonibraun/ seidenbeige ²	868	magma grau/ espressobraun ⁴
555	seidenbeige/ espressobraun ²	962	designo seidenbeige/ tiefseeblau ⁵
574	nussbraun/ schwarz ²	965	designo seidenbeige/ titangrau pearl ⁵
575	porzellan/ schwarz ²	975	designo seidenbeige/ satinrot pearl ⁵
Zierelemente			
734	Holz Eukalyptus braun glänzend		
729	Holz Pappel schwarz glänzend ^{3, 6}		
H29	Holz Wurzelnuss braun glänzend ³		
H21	designo Klavierlack schwarz ³		
H16	designo Klavierlack flowing lines schwarz ³		
H28	designo Holz Esche braun offenporig ³		
H27	designo Holz Esche schwarz offenporig ³		
H10	AMG Zierelemente Carbon/ Klavierlack schwarz ³		

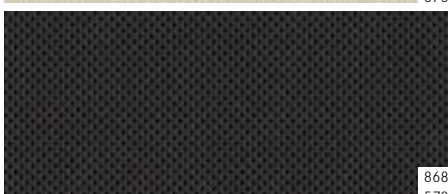
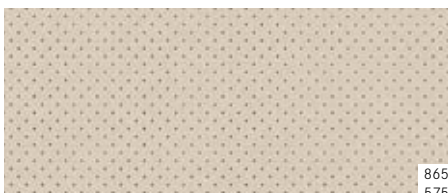
¹ Bestandteil des optionalen Exklusiv-Pakets. ² Bestandteil der optionalen Ausstattungslinie AMG Line Plus i. V. m. dem optionalen Exklusiv-Paket. ³ Sonderausstattung. ⁴ Bestandteil der optionalen Ausstattungslinie AMG Line Plus. ⁵ Sonderausstattung i. V. m. dem optionalen Exklusiv-Paket. ⁶ Serienausstattung i. V. m. der optionalen Ausstattungslinie AMG Line und AMG Line Plus.



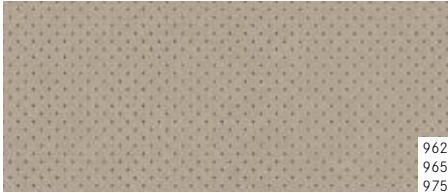
Leder Exklusiv Nappa



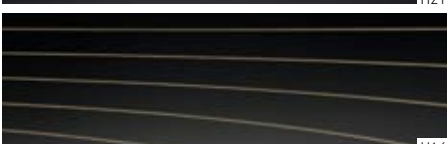
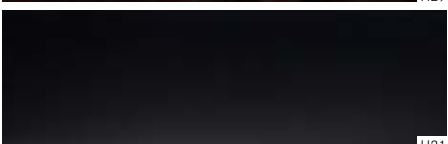
Leder Nappa AMG/Leder Exklusiv Nappa AMG



designo Leder Exklusiv



Zierelemente



Lackierungen.

Uni-Lack

040 Schwarz

Metallic-Lacke¹

183 Magnetitschwarz

197 Obsidianschwarz

775 Iridiumsilber

890 Cavansitblau

897 Rubinschwarz

988 Diamantsilber

989 Smaragdgrün

992 Selenitgrau

998 Anthrazitblau

designo Lack¹

799 designo diamantweiß bright

designo Manufaktur Lacke¹

033 designo mokkaschwarz metallic

044 designo allanitgrau magno

049 designo kaschmirweiß magno

Uni-Lack



Metallic-Lacke¹



designo Lack¹



designo Manufaktur Lacke¹



¹ Sonderausstattung.
Weitere individuelle designo Lackierungen bei Ihrem Mercedes-Benz Händler.

Technische Daten.

Zylinderanordnung/-anzahl
Hubraum (cm³)
Nennleistung¹ (kW (PS) bei 1/min)
Nenndrehmoment¹ (Nm bei 1/min)
Getriebe
Beschleunigung 0–100 km/h (s)
Höchstgeschwindigkeit (km/h)
Bereifung/Räder vorn
Bereifung/Räder hinten
Kraftstoff
Kraftstoffverbrauch³ (l/100 km)
Innerorts
Außerorts
Kombiniert
CO₂-Emissionen³ kombiniert (g/km)
Emissionsklasse⁴/Effizienzklasse⁵
Tankinhalt/davon Reserve (l)
Kofferraumvolumen⁶ (VDA) (l)
Leergewicht⁷/Zuladung (kg)
Zulässiges Gesamtgewicht (kg)

Dieselmotoren

S 350 d 4MATIC

R/6
2.925
210 (286)/3.400–4.600
600/1.200–3.200
9G-TRONIC
5,8 [5,8]
250² [250²]
245/55 R 17
245/55 R 17
Dieselmotoren

S 400 d 4MATIC

R/6
2.925
250 (340)/3.600–4.400
700/1.200–3.200
9G-TRONIC
5,2 [5,2]
250² [250²]
245/50 R 18
245/50 R 18
Dieselmotoren

6,9–6,7 [6,9–6,7]
5,0–4,8 [5,0–4,8]
5,7–5,5 [5,7–5,5]

6,9–6,8 [6,9–6,8]
5,0–4,8 [5,0–4,8]
5,7–5,6 [5,7–5,6]

150–145 [150–145]

150–147 [150–147]

Euro 6/A [Euro 6/A]

Euro 6/A [Euro 6/A]

70 (8,0)

70 (8,0)

510

510

2.025/715 [2.050/730]

2.060/700 [2.075/725]

2.740 [2.780]

2.760 [2.800]

Benzinmotor

S 560 4MATIC

V/8
3.982
345 (469)/5.250–5.500
700/2.000–4.000
9G-TRONIC
4,6 [4,6]
250² [250²]
245/50 R 18
245/50 R 18
Superbenzin

11,8–11,6 [11,8–11,6]
7,1–6,8 [7,1–6,8]
8,8–8,5 [8,8–8,5]

200–195 [200–195]

Euro 6/C [Euro 6/C]

80 (8,0)

530

2.100/665 [2.125/680]

2.765 [2.805]

Das Beste für den Motor:
Mercedes-Benz Original Motorenöle.

¹ Angaben zur Nennleistung und zum Nenndrehmoment nach Verordnung (EG) Nr. 595/2009 in der gegenwärtig geltenden Fassung. ² Elektronisch abgeregelt. ³ Die angegebenen Werte zum Kraftstoffverbrauch und zu den CO₂-Emissionen wurden nach dem vorgeschriebenen Messverfahren (§2 Nrn. 5, 6, 6a Pkw-EnVKV in der gegenwärtig geltenden Fassung) ermittelt. Die Angaben beziehen sich nicht auf ein einzelnes Fahrzeug und sind nicht Bestandteil des Angebots, sondern dienen allein Vergleichszwecken zwischen verschiedenen Fahrzeugtypen. Die Werte variieren in Abhängigkeit von Rädern/Reifen. ⁴ Angabe nur gültig innerhalb der Europäischen Union. Länderspezifische Abweichungen möglich. ⁵ Auf der Grundlage der gemessenen CO₂-Emissionen unter Berücksichtigung der Masse des Fahrzeugs ermittelt. Nur gültig für Deutschland. ⁶ Angaben nach Richtlinie 2007/46/EG in der gegenwärtig geltenden Fassung. ⁷ Angaben zum Leergewicht nach Richtlinie 92/21/EG in der gegenwärtig geltenden Fassung (Masse in fahrbereitem Zustand, Kraftstoffbehälter zu 90 Prozent gefüllt, mit Fahrer, 68 Kilogramm, und Gepäck, 7 Kilogramm) für Fahrzeuge in serienmäßiger Ausstattung. Sonderausstattungen und Zubehör erhöhen in der Regel diesen Wert, wodurch sich die Nutzlast entsprechend verringert. Werte in eckigen Klammern beziehen sich auf die Langversion. Weitere technische Daten finden Sie unter www.mercedes-benz.de

Mercedes-Benz ist einer der Gründungspartner der Stiftung „Laureus Sport for Good Foundation“.

Seit der Stiftungsgründung im Jahr 2000 unterstützt und fördert Mercedes-Benz die Ziele und Werte dieses weltweiten gemeinnützigen Programms: mit sozialen Sportprojekten das Leben von benachteiligten oder kranken Kindern und Jugendlichen zu verbessern. Laureus wurde zu einem grundlegenden Bestandteil der gesellschaftlichen Verantwortung von Mercedes-Benz. Jeder neue Mercedes ist daher ein Botschafter dieser Werte. Mit dem Kauf eines Mercedes unterstützen Sie die Stiftung „Laureus Sport for Good Foundation“.

Zu den Angaben in diesem Prospekt: Nach Redaktionsschluss dieser Druckschrift, 17.01.2017, können sich am Produkt Änderungen ergeben haben. Konstruktions- oder Formänderungen, Abweichungen im Farbton sowie Änderungen des Lieferumfangs seitens des Herstellers bleiben während der Lieferzeit vorbehalten, sofern die Änderungen oder Abweichungen unter Berücksichtigung der Interessen des Verkäufers für den Käufer zumutbar sind. Sofern der Verkäufer oder der Hersteller zur Bezeichnung der Bestellung oder des bestellten Kaufgegenstands Zeichen oder Nummern gebraucht, können allein hieraus keine Rechte abgeleitet werden. Die Abbildungen können auch Zubehör und Sonderausstattungen enthalten, die nicht zum serienmäßigen Lieferumfang gehören. Farbabweichungen sind drucktechnisch bedingt. Diese Druckschrift wird international eingesetzt. Aussagen über gesetzliche, rechtliche und steuerliche Vorschriften und Auswirkungen haben jedoch nur für die Bundesrepublik Deutschland zum Zeitpunkt des Redaktionsschlusses dieser Druckschrift Gültigkeit. Fragen Sie daher zu den in anderen Ländern geltenden Vorschriften und Auswirkungen und zum verbindlichen letzten Stand bitte Ihren Mercedes-Benz Verkäufer.

www.mercedes-benz.com

Altfahrzeugrücknahme. Gern nehmen wir Ihre S-Klasse zur umweltgerechten Entsorgung gemäß der Altfahrzeugrichtlinie der Europäischen Union (EU) wieder zurück – aber bis dahin ist noch lange Zeit.

Um Ihnen die Rückgabe so einfach wie möglich zu machen, steht Ihnen ein Netz von Rücknahmestellen und Demontagebetrieben zur Verfügung. Gern können Sie Ihr Fahrzeug in einem dieser Betriebe kostenlos abgeben. Hierdurch leisten Sie einen wertvollen Beitrag zur Schließung des Recyclingkreislaufs und zur Schonung der Ressourcen.

Weitere Informationen zum Altfahrzeugrecycling, zur Verwertung und zu den Bedingungen der Rücknahme erhalten Sie auf der nationalen Mercedes-Benz Homepage.