




驾驭自在于心
梅赛德斯-奔驰纯电EQS

Mercedes-Benz



我们的目光足够明确
内心也足够坚定
沿着时空之环的轨迹
疾驰、涌动、优雅、先锋




A silver Mercedes-Benz EQS electric sedan is shown from a side profile, parked on a gravel path. The car is surrounded by dense green bushes in the foreground and background. In the distance, there are rolling green hills and mountains under a clear sky. The car's design is sleek and aerodynamic, with a prominent rear spoiler and multi-spoke wheels. The overall scene conveys a sense of freedom and connection with nature.

与风为伴
驭电而行
澎湃的能量
正冲破边界
在心底涌现
此时此刻
驾驭自在于心



启动 即心动

- 4.4 秒百公里加速搭配 EQ 专属运动风格主题，加速 G 值用滑动的飞碟型元素进行 3D 呈现，主动式环境氛围灯随着加速变换颜色，每一秒的感官通过视觉放大，每一根神经在叠加的氛围感中被一一撩拨。

A close-up photograph of a Burmester car speaker. The speaker is a dark, metallic, triangular shape with a fine, grid-like mesh covering its surface. A circular tweeter is visible on the right side of the mesh. The Burmester logo is embossed on the left side of the speaker's frame. A bright blue light streaks across the top right corner of the image, adding a sense of motion and technology. The background is a dark, textured surface, likely the interior of a car.


听蓬勃而发的力 听低频颤动的心

- 2 种模拟声浪搭配 Burmester® 环绕立体声音响系统，感性而纯粹的银色音浪和富有科技感的灵动之流，完美契合你的不同驾驶风格，优异的 NVH 打造超凡静谧空间，让心跳频率与声浪的澎湃之音同频共振。



划破风的阻力 抵达心中静谧

- 基于纯电平台正向研发而来的“弓形车身”设计，搭配“暗夜星阵”封闭式格栅，成就 0.20Cd 超低风阻系数，改写全球量产车风阻记录。
- 带来更优秀的续航里程的同时，更有极低的风噪表现和上佳的静谧效果，特别是在长途旅行或高速公路上行驶时，静谧的空间都会令驾驶者和乘客感到更加放松和舒适。

The image shows the interior of a car, specifically the rear passenger area. A woman is sitting in the back seat, looking out the window. She is holding a bouquet of orange flowers. The car has a light-colored interior with blue ambient lighting along the door panels and under the seats. The sunroof is visible at the top of the frame.

恣意遨游 舒展一方阔境

- 后排座椅组件包含可电动调节的后排座椅、后排侧部气囊、豪华舒适型后排头枕等多项豪华配置。予你全程安全，全心舒适。

令人兴奋的科技
在能量中传递
驾驭的渴望
开始悄然释放






点亮夜幕，披星漫步

- 每侧 130 万像素的智能数字大灯，可根据道路情况实现精准的光束分布，在会车时防止对方驾驶者眩目，用极富智慧魅力的豪华之感，让驾驭的感受更从容、驾驭的想象更夺目。



惊鸿一瞥 驭感万千未来

- 置身未来感拉满的数字世界，目光无法不被 MBUX 超联屏带来的科技豪华氛围所吸引，1.41 米一体式曲面玻璃悬浮于座舱内，如美玉般温润华美，环境氛围照明系统流光溢彩，沉浸在全感官数字座舱里，越前行，越欲罢不能。



强大算力 演进人车的默契

- 最新一代 MBUX 智能人机交互系统配备 Xavier 芯片，强大算力的 AI 人工智能，学习你的习惯，适时提供贴心提示。
- “零层级界面”主界面让所有常用功能一目了然，再也不用层层寻觅。
- 搭载高德定制导航和带增强现实功能的平视显示系统，将道路信息和导航信息直接投影在道路前方，与眼前环境融为一体，减少注意力分散，令驾驶更加轻松便捷。

把优雅 留给每一次转弯


- 后轮主动转向系统，最大双向各 10 度转向角，高速行驶时更稳定，侧向泊车时前后轮同向转动，转弯直径仅 10.90 米，“盛装舞步”飘出车位，泊车场景更轻松。稳、顺、滑，翩然间，让驾驭感摆脱束缚。





随心开合 感知辽阔天地

- 后排智能感应助理，精准解读您的肢体语言。一个伸手动作，即可唤醒后排灯光，让拿取清晰自如；一个轻松挥手，即可操控开关阅读灯及天窗遮阳板，让旅途更享科技便捷。无需寻找按钮，自有管家般贴心服务，为后排乘客，提供超前驾乘体验。



化起伏伏 为稳稳天赋

- 空气悬架可在不同车速下智能调整车身高度，面对不同路况始终从容稳健。当平稳与豪华完美相融，“无感”反而是恰到好处的体现。

智慧做指引 只会让我们愈加吸引

- 智能领航限距功能 — 智能调节巡航车速及与前车间安全距离，大幅减轻驾驶疲劳。更有智能领航转向功能、主动式盲点辅助系统、主动式车道保持辅助系统等众多智能配备，智享于行，周全护你每一程。

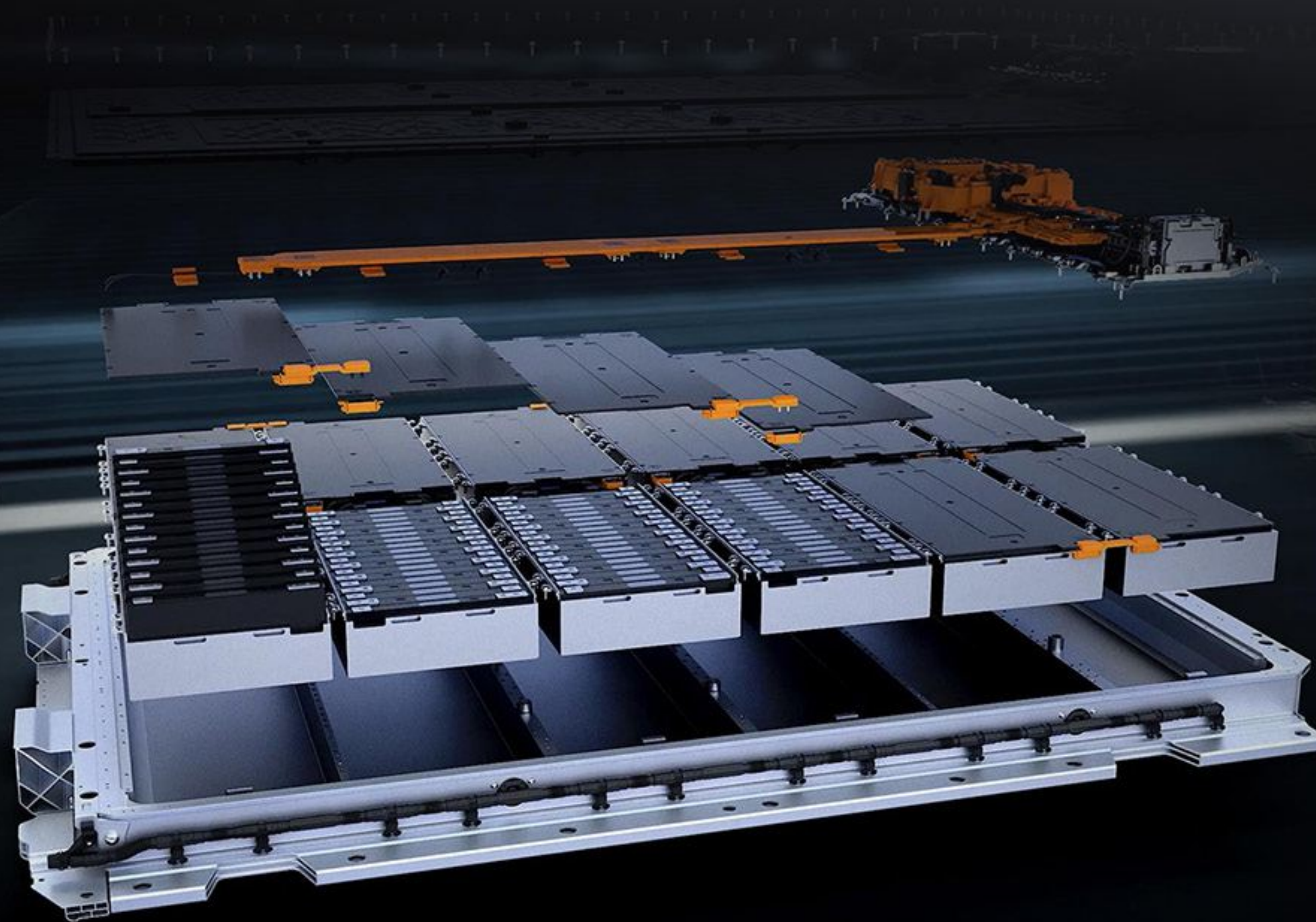




心无旁骛
让每一次出行无忧奔赴

安然无虞地前行 不必有担忧


- 111.8 千瓦时总容量的动力电池，被安装在一体式防撞结构坚固的车架中，通过了冲击测试、穿刺测试、过热和过充模拟测试等重重考验。以精益求精的严苛标准护航电动时代的出行安全，让驾驭安全更安心。
- 以服务为先，梅赛德斯－奔驰 5“星”充电服务，全方位解决车辆充电问题，覆盖家庭、公司、出行多个场景，提供从安装到车主权益增值的一站式服务，让你的电动生活更加惬意舒心。



造访远方的念头 不必有尽头

- 超低的风阻系数搭配 111.8 千瓦时总容量的动力电池，成就傲视同级的 813 公里超长续航里程（CLTC 工况法），0 焦虑的驾驭松弛感，只在乎心向何方；
- 145 千瓦的最大充电功率，37 分钟内让你的电量从 10% 恢复至 80%，省下等待时间，从容奔赴下一程。





与先锋世界，从容而抵
与豪华新境，不期而遇
未来近在咫尺
驾驭自在于心



纯电EQS 车漆



非金属漆面



北极白色
149

金属漆面



曜岩黑色
197



石墨灰色
831



钠石蓝色
842



时空银色
922

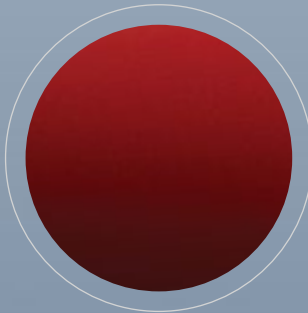
MANUFAKTUR 漆面



MANUFAKTUR
月光石哑光灰色¹
297



MANUFAKTUR
钻石白(亮色)²
799



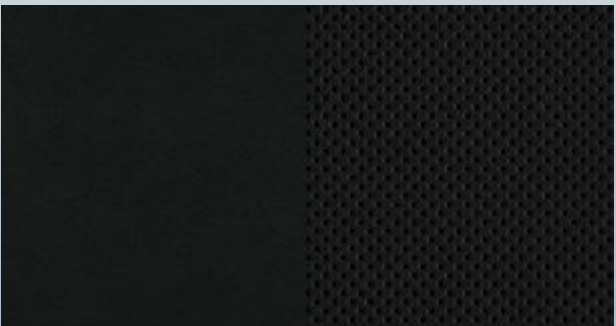
MANUFAKTUR
锆石英红色金属漆²
996

¹ 如选配需额外支付 55,800 元
² 如选配需额外支付 15,000 元

* 由于显示原因，颜色可能与实物略有不同。

纯电EQS 内饰

皮革¹



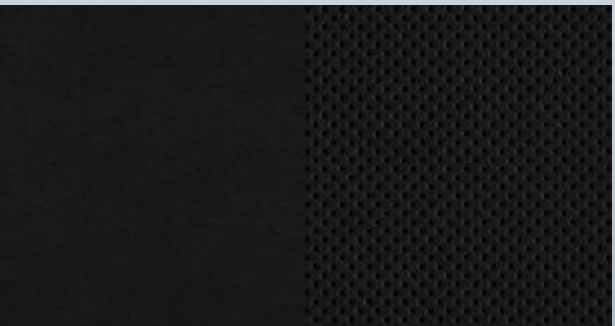
黑色 / 太空灰色

201



玛奇朵米色 / 太空灰色

205



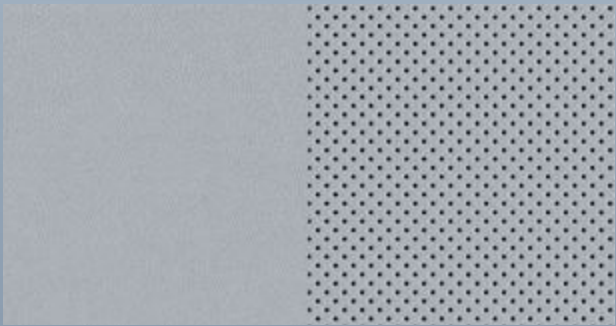
黑色 / 太空灰色

801



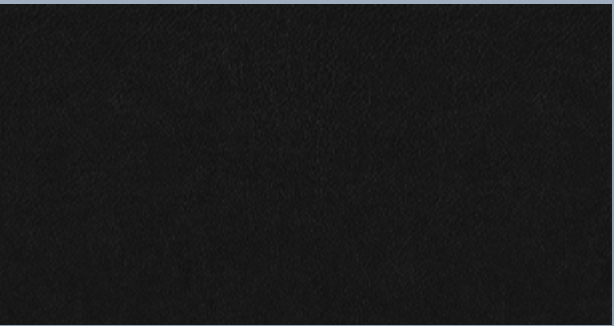
玛奇朵米色 / 太空灰色

805



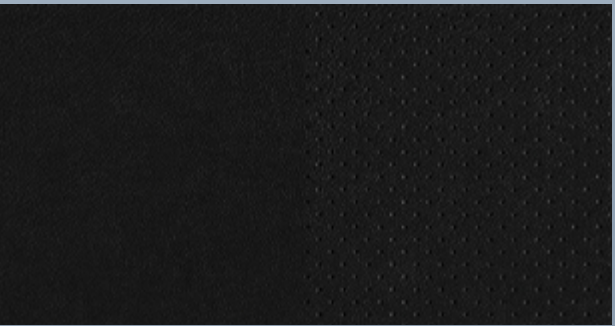
星云灰色 / 巴劳木棕色

209



黑色 / 巴劳木棕色

211

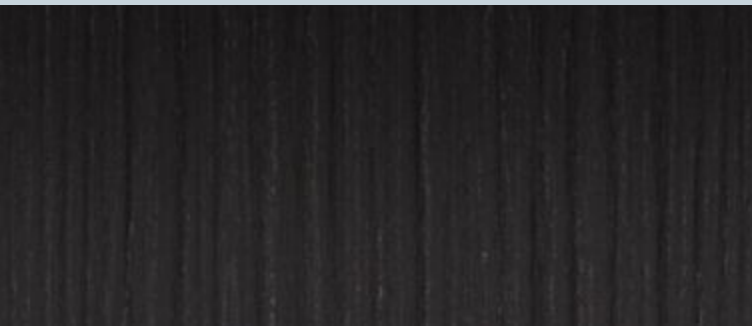


黑色 / 巴劳木棕色

811

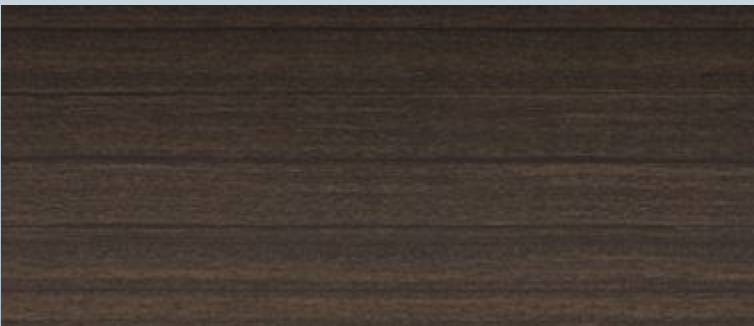
Nappa 皮革²

饰件



炭灰色直纹椴木木饰³

H08



棕色开孔型胡桃木木饰⁴

H12



带铝质饰条的开孔型胡桃木木饰²

H39

¹ 标准配备于 EQS 450+ 先锋版、EQS 450+ 豪华版
² 标准配备于 EQS 580 4MATIC

³ 标准配备于 EQS 450+ 豪华版
⁴ 标准配备于 EQS 450+ 先锋版

* 由于显示原因，颜色可能与实物略有不同。



纯电EQS 轮毂



R61¹

50.8厘米(20英寸)
5辐轻合金车轮



29R²

50.8厘米(20英寸)
5辐轻合金车轮



RWY³

53.3厘米(21英寸)
AMG多辐轻合金车轮

¹ 标准配备于 EQS 450+ 先锋版
² 标准配备于 EQS 450+ 豪华版
³ 标准配备于 EQS 580 4MATIC



即刻扫码, 了解详情

车型参数	EQS 450+ 先锋版	EQS 450+ 豪华版	EQS 580 4MATIC
储能装置总储电量(千瓦时)	111.8	111.8	111.8
0-100km/h加速(秒)	6.4	6.4	4.4
最高车速(公里 /小时)	200	200	200
续航里程 (CLTC, 公里)	813	813	720
驱动系统	后轮驱动	后轮驱动	适时四驱
峰值功率(电动) (千瓦 [马力]/ 转每分)	245 [333hp]	245 [333hp]	380 [517hp]
综合耗电量(千瓦时 / 百公里)	14.6	14.6	16.7
直流充电时间10%-80% SOC (净值) 145KW(分钟)	37	37	37
前轮胎 / 车轮	255/45 R20	255/45 R20	265/40 R21
后轮胎 / 车轮	255/45 R20	255/45 R20	265/40 R21
轴距(毫米)	3210	3210	3210
车长 / 车宽 / 车高(毫米)	5227/1926/1512	5224/1926/1512	5224/1926/1517
厂商建议零售价格 (人民币)	881,000	992,000	1,339,000

外部	EQS 450+ 先锋版	EQS 450+ 豪华版	EQS 580 4MATIC
AMG外观运动组件 ¹	—	—	●
AMG车身风格组件	—	●	●
电动艺术风格外饰	●	●	—
无钥匙进入舒适组件（KEYLESS-GO）	●	●	●
暗夜星阵封闭式前格栅	●	●	●
智能数字大灯	●	●	●
后视镜组件	●	●	●
隔热、隔音且反射红外线的夹层玻璃	—	—	●
全景式滑动天窗	●	●	●
带“Mercedes-Benz”字样的照明迎宾踏板	●	●	●

¹ 需与 53.3 厘米（21 英寸）AMG 多辐轻合金车轮（RWY）同时选配

内部	EQS 450+ 先锋版	EQS 450+ 豪华版	EQS 580 4MATIC
电动艺术风格内饰	●	●	●
智能感应助理	—	—	●
前排空调座椅	—	¥ 10,700	●
多仿形前排座椅	—	—	●
可加热前排座椅 ¹	●	●	—
后排电动调节前排乘客座椅	●	●	●
豪华舒适型前排头枕	●	●	●
后排座椅组件	●	●	—
后排座椅组件增强版	—	—	●
后排智能感应助理	—	—	●
后排座椅舒适组件	—	—	●
可折叠后排座椅靠背	●	●	●

¹ 不可与前排空调座椅同时选配

内部	EQS 450+ 先锋版	EQS 450+ 豪华版	EQS 580 4MATIC
后排舒适扶手	●	●	●
记忆功能组件	●	●	●
4向腰部支撑	●	●	—
方向盘加热	¥ 6,100	¥ 6,100	●
豪华氛围灯	●	●	●
主动式环境氛围灯	¥ 7,000	¥ 7,000	¥ 7,000
环境氛围照明系统	●	●	●
自动空调（THERMATIC）	●	●	—
多区域智能空调（THERMOTRONIC）	—	—	●
畅心醒神功能	●	●	●
畅新空气护盾	●	●	●

● 标准配备 — 未配备

内部	EQS 450+ 先锋版	EQS 450+ 豪华版	EQS 580 4MATIC
车内空气调节组件	—	—	●
气候预控制	●	●	●
行车记录仪	●	●	●
车内自拍摄像头	●	●	●
中央控制台下方的储物格	●	●	●
黑色织物车顶内衬	●	●	●
玛奇朵米色织物车顶内衬	¥ 0	¥ 0	¥ 0
星云灰色织物车顶内衬	¥ 0	¥ 0	—

● 标准配备 — 未配备

操控、技术与智能	EQS 450+ 先锋版	EQS 450+ 豪华版	EQS 580 4MATIC
MBUX智能人机交互系统实景穿越导航	●	●	●
MBUX后排智能平板电脑	—	●	●
MBUX高端后排娱乐系统	—	—	¥ 35,700
MBUX超联屏	●	●	●
MBUX读心语音助理功能	●	●	●
车载通信模块（LTE Advanced），用于Mercedes me互联服务	●	●	●
智能手机互联系统	●	●	●
梅赛德斯-奔驰紧急呼叫系统	●	●	●
整车降噪组件	●	●	●
空气悬挂系统	●	●	●
高德定制导航	●	●	●
平视显示 ¹	—	●	—
带实景穿越的平视显示系统	—	¥ 13,900	●

¹ 不可与带实景穿越的平视显示系统同时选配

● 标准配备 — 未配备

操控、技术与智能	EQS 450+ 先锋版	EQS 450+ 豪华版	EQS 580 4MATIC
Burmester®环绕立体声音响系统	¥ 15,000	¥ 15,000	●
远程与导航服务预留装置	●	●	●
远程服务及充电服务增强版	●	●	●
后轮主动转向系统(双向各4.5度转向角)	●	—	—
后轮主动转向系统(双向各10度转向角)	—	●	●
前排用于移动设备的无线充电功能	●	●	●
后排用于移动设备的无线充电功能	●	●	●
ETC读卡器	¥ 3,000	¥ 3,000	¥ 3,000
关怀模式与代驾模式	●	●	●
USB组件增强版	●	●	●
科技增强组件	●	●	—
尊享增强组件	—	—	●

● 标准配备 — 未配备

驾驶辅助与安全	EQS 450+ 先锋版	EQS 450+ 豪华版	EQS 580 4MATIC
主动式车道变更辅助系统	●	●	●
主动式车道保持辅助系统	●	●	●
交通标志辅助系统	●	●	●
基于路径的车速调节	●	●	●
行人保护系统	●	●	●
驾驶辅助组件增强版	●	●	●
智能领航限距功能	●	●	●
智能领航转向功能	●	●	●
避让辅助功能	●	●	●
预防性安全系统（PRE-SAFE®）座椅脉冲侧碰保护功能	●	●	●
预防性安全系统（PRE-SAFE®）	●	●	●
带360° 摄像头的智能泊车	●	●	—



敬请关注
梅赛德斯-奔驰官方微信

本手册更新于2024年10月, 当您阅读时产品信息可能已经发生变更。
产品(含具体配置、相关细节等)以经销商展示、销售的适用于中国大陆的具体车型及产品为准。
本产品手册中提及的所有价格(包括整车、配件、金融产品等)均为厂商建议零售价格。
厂商建议零售价格仅为建议, 不具有任何约束力。
具体的零售交易价格、产品配置及交易细节请与相关授权经销商协商确定。
更多详情, 敬请莅临梅赛德斯-奔驰当地授权经销商, 或致电400-818-1188。

www.mercedes-benz.com.cn