



智能豪华，独E无二

梅赛德斯-奔驰
标准轴距E级车运动版



具体车型配置以经销商店内实车为准

焕然亮相，洋溢动感风范


- 承袭E级车的优雅舒适基因，标准轴距E级车运动版同时具备更纯粹、更灵活的操控乐趣。
- 全系标配“夜幕星河”格栅及全新AMG车身风格组件，星徽盾标搭配夜色组件，演绎动感十足的进取风范。
- 智能数字大灯组件，可实现精细化光束分布，让前路一眼即知。



星芒入夜 闪耀一轮高光

- 全新登场的“璀璨星芒”尾灯镶嵌4枚闪耀的三叉星徽，弧形曲线与前灯遥相呼应，超高辨识度穿透夜色，一路熠熠闪耀。
- 10种车漆选择，包含新增的绿砾石银色金属漆等；19英寸、20英寸的3款轮毂选择，豪华型标配熏黑AMG轮毂，释放前卫运动美感；6种内饰搭配，全系标配黑色ARTICO皮革，5组饰件选择，总有你爱的那款。






无感开启 入座你的专属座舱

- 全新数字钥匙，只需随身携带智能手机，即可解锁和锁止车辆，还可以一键轻松分享给他人，使用更方便；UWB超宽带技术、蓝牙技术和NFC近场通信技术，三种技术加持使解锁更安全，用车更轻松无忧。无需时时刻刻找钥匙，丝滑入座，即刻启程。

*此服务当前仅适用于部分iPhone和Apple Watch设备及系统版本



全感智能 随时有求必应

- MBUX 超级屏，14.4 英寸中央显示屏与12.3英寸乘客显示屏双屏一体，搭配带裸眼3D功能的12.3英寸驾驶仪表盘，共同营造出强烈视觉冲击力，目之所及，一览无余。
- 全系标配高通8295智能座舱芯片和5G通信技术，搭载第3代MBUX智能人机交互系统和全面升级的“读心语音助理”功能，可通过全场景免唤醒功能直接下达指令，识别精准、响应迅捷。
- 全系标配全新高德定制导航，与车机深度融合，采用由Unity中国提供的3D引擎，打造媲美“数字孪生”的导航体验。



声境交融 感官全方位舒享

- 支持杜比全景声®的Burmester®4D环绕立体声音响系统，营造全方位立体声场，前排每个座椅的2个振荡器，更令音乐律动可以被触感捕捉；结合全系标配的64色环境氛围照明系统，打造沉浸式感官之享。
- 全系标配雾霾终结者，实时监测车外空气质量，高效过滤，焕新车内洁净空间；带记忆和4向腰部支撑的舒适前排座椅，打造舒享驾乘体验。

智能动力，驾趣收放自如 安全领航，一路周全守护

- 全系标配带48伏ISG智能电机系统的M254 2.0T发动机，可输出最大功率达190千瓦、峰值扭矩400牛·米，启动静、加速顺、油耗省。
- 智能领航辅助Pro套装带来智能领航限距功能等辅助功能，预防性安全系统座椅脉冲侧碰保护功能，结合全系标配的前排座椅中部气囊、膝部气囊，实现周全的主、被动安全保护。



智能豪华，独E无二
标准轴距E级车运动版



标准轴距E级车运动版 车漆



非金属漆面

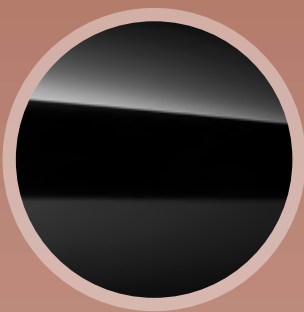


149
北极白色

金属漆面



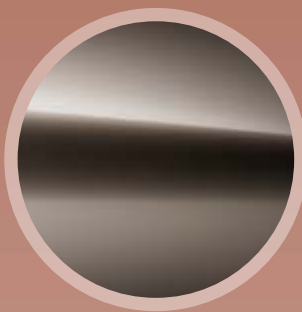
188
绿砾石银色



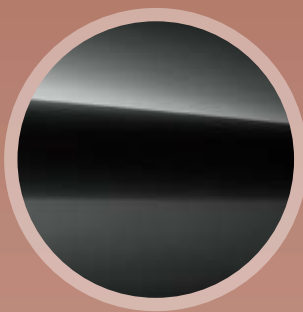
197
曜岩黑色



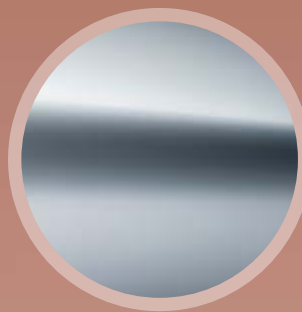
595
海岳蓝色



771
天鹅绒棕色



831
石墨灰色

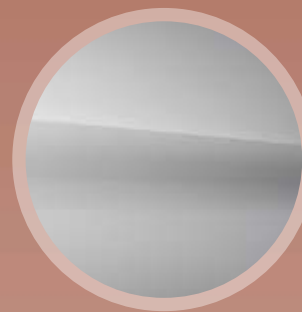


922
时空银色

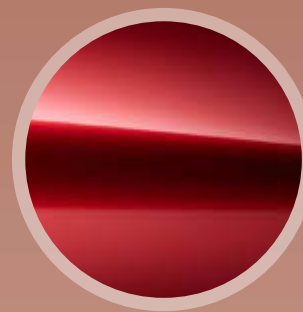
MANUFAKTUR 漆面



885
MANUFAKTUR
贝母白¹



956
MANUFAKTUR
远峰灰色²



996
MANUFAKTUR
锆石英红色¹

¹如选配需额外支付11,000 元

²如选配需额外支付34,500 元

* 由于显示原因，颜色可能与实物略有不同。

标准轴距E级车运动版 内饰

ARTICO皮革



101 黑色



104 桐咖棕色¹



105 玛奇朵米色 / 黑色¹

皮革²



201 黑色




204 桐咖棕色

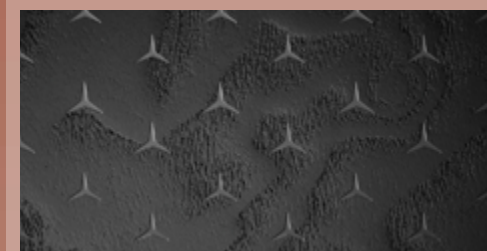


205 玛奇朵米色 / 黑色


饰件



10H
开孔型黑色岑木饰板³



11H
璀璨星河木饰板⁴



14H
铝制线条棕色开孔型枫木饰板⁵



70H
浅银色金属混纺饰件⁶



H17
MANUFAKTUR带流线装饰的黑色钢琴漆饰件⁵

¹如选配无需额外支付
²需与皮革组件、前排空调座椅同时选配
³标准配备于E 260 运动版、E 300 时尚型运动版
⁴选装配备于E 260 运动版、E 300 时尚型运动版,如选配需额外支付1,700元
⁵选装配备于E 260 运动版、E 300 时尚型运动版,如选配需额外支付7,200元
⁶选装配备于E 260 运动版、E 300 时尚型运动版,如选配需额外支付5,600元

* 由于显示原因,颜色可能与实物略有不同。

标准轴距E级车运动版 轮毂



RTE¹

48.3厘米 (19英寸)
AMG 5辐轻合金车轮



RVR²

50.8厘米 (20英寸)
AMG 双多辐轻合金车轮



RVQ³

50.8厘米 (20英寸)
AMG 多辐合金车轮



¹标准配备于E 260 运动版、E 300 时尚型运动版
²选装配备于E 300 时尚型运动版，如选配需额外支付26,600元；标准配备于E 300 豪华型运动版
³选装配备于E 300 时尚型运动版，如选配需额外支付24,400元；选装配备于E 300 豪华型运动版无需额外支付

车型参数	E 260 运动版	E 300 时尚型运动版	E 300 豪华型运动版
额定功率(千瓦[马力]/转每分)	150[204]/5800	190[258]/5800	190[258]/5800
额定扭矩(牛顿米 / 转每分)	320/1600–4000	400/2000–3200	400/2000–3200
气缸数量 / 排列方式 / 排量(毫升)	L4/1999	L4/1999	L4/1999
燃油综合消耗量(升 / 百公里)	6.10	6.40	6.40
0–100 km/h 加速(秒)	7.6	6.5	6.5
最高车速(公里 / 小时)	234	245	245
前轮胎 / 车轮	245/45 R19	245/45 R19	245/40 R20
后轮胎 / 车轮	275/40 R19	275/40 R19	275/35 R20
轴距(毫米)	2961	2961	2961
车长 / 车宽 / 车高(毫米)	4953/1880/1479	4953/1880/1479	4953/1880/1479
厂商建议零售价格(人民币)	459,200	513,200	564,200



敬请扫描二维码, 了解更多详情

外部	E 260 运动版	E 300 时尚型运动版	E 300 豪华型运动版
AMG 车身风格组件	●	●	●
夜色组件	●	●	●
时尚型外饰组件	●	●	●
LED 高性能大灯	●	●	—
智能数字大灯组件	—	—	●
自适应远光灯辅助系统	●	●	—
自适应远光灯辅助系统增强版	—	—	●
带品牌标志投影的环境照明	●	●	●
璀璨星环格栅	—	—	¥ 4,500
全景式滑动天窗	●	●	●
深色隔热私密玻璃	¥ 4,400	¥ 4,400	¥ 4,400
电动可折叠外部后视镜	●	●	●

● 标准配备 — 未配备

外部	E 260 运动版	E 300 时尚型运动版	E 300 豪华型运动版
可自动防眩目的内部后视镜和驾驶员侧外部后视镜	●	●	●
无钥匙进入舒适组件 (KEYLESS-GO)	¥ 14,100	¥ 14,100	●
后备箱感应开启功能 ¹	¥ 0	¥ 0	●
行李箱盖便捷关闭功能 ¹	¥ 0	¥ 0	●
智能手机数字钥匙 ²	¥ 0	¥ 0	●
无钥匙进入, 带感应式伸缩车门把手	●	●	●
低噪音轮胎 (带吸音泡沫)	—	¥ 0	¥ 0

¹包含在无钥匙进入舒适组件 (KEYLESS-GO) 内
²包含在无钥匙进入舒适组件 (KEYLESS-GO) 内; 此服务当前仅适用于部分 iPhone 和 Apple Watch 设备及版本系统

内部	E 260 运动版	E 300 时尚型运动版	E 300 豪华型运动版
时尚型内饰组件	●	●	●
皮革组件	¥ 31,100	¥ 31,100	¥ 31,100
Nappa皮饰多功能方向盘	●	●	●
Nappa外观 ARTICO 皮革仪表板和腰线	●	●	●
裸眼3D 数字仪表屏 ¹	—	—	¥ 11,000
全数字仪表盘显示屏	●	●	●
中央显示屏	●	●	●
环境氛围照明系统	●	●	●
自动空调（THERMATIC）	●	●	●
雾霾终结者	●	●	●

¹不可与全数字仪表盘显示屏、注意力辅助系统同时选配

● 标准配备 — 未配备

内部	E 260 运动版	E 300 时尚型运动版	E 300 豪华型运动版
Burmester®4D 环绕立体声音响系统	¥ 12,800	●	●
个性化音效设置 ¹	¥ 0	●	●
前排空调座椅 ²	¥ 8,200	¥ 8,200	¥ 8,200
可加热前排座椅	●	●	●
记忆功能组件	●	●	●
舒适座椅	●	●	●
4 向腰部支撑	●	●	●
可折叠后排座椅靠背	●	●	●
行车记录仪	¥ 2,300	¥ 2,300	¥ 2,300
前排用于移动设备的无线充电功能	●	●	●
带“Mercedes-Benz”字样的照明迎宾踏板	—	—	●
天鹅绒脚垫	●	●	●

¹包含在Burmester®4D 环绕立体声音响系统内

²不可与可加热前排座椅同时选配

内部	E 260 运动版	E 300 时尚型运动版	E 300 豪华型运动版
黑色织物车顶内衬 ¹	¥ 0	¥ 0	¥ 0
玛奇朵米色织物车顶内衬 ²	¥ 0	¥ 0	¥ 0
星云灰色织物车顶内衬 ³	●	●	●
开孔型黑色岑木中控台 ⁴	●	●	●
黑色钢琴漆中控台 ⁵	¥ 0	¥ 0	—
嵌铝质饰条的棕色开孔型枫木中控台 ⁶	¥ 0	¥ 0	—
浅银色金属混纺中央控制台 ⁷	¥ 0	¥ 0	—
背光饰板 ⁸	¥ 0	¥ 0	—

¹需与桐咖棕色(104)、桐咖棕色(204)同时选配
²需与玛奇朵米色/黑色(105)、玛奇朵米色/黑色(205)同时选配
³需与黑色(101)、黑色(201)同时选配
⁴需与开孔型黑色岑木饰板、璀璨星河木饰板、黑色钢琴漆饰件同时选配
⁵需与MANUFAKTUR带流线装饰的黑色钢琴漆饰件同时选配
⁶需与铝制线条棕色开孔型枫木饰板同时选配
⁷需与浅银色金属混纺饰件同时选配
⁸包含在璀璨星河木饰板内

操控与智能	E 260 运动版	E 300 时尚型运动版	E 300 豪华型运动版
9速自动变速箱(9G-TRONIC)	●	●	●
集成式起动发电机第二代	●	●	●
可调减震系统的敏捷操控 (AGILITY CONTROL) 悬挂系统	●	●	●
车载通信模块 (5G), 用于 Mercedes me 互联服务 ¹	●	●	●
智能手机互联系统	●	●	●
梅赛德斯－奔驰紧急呼叫系统	●	●	●
MBUX 超级屏 ²	¥ 16,600	¥ 16,600	●
前排乘客显示屏 ³	¥ 0	¥ 0	●
前排乘客显示屏隐私功能 ³	¥ 0	¥ 0	●
车内自拍摄像头 ³	¥ 0	¥ 0	●

¹ 2024年1月1日起新购车辆含3年不限量车联网娱乐及车载热点流量

² 不可与开孔型黑色岑木木饰板、璀璨星河木饰板、铝制线条棕色开孔型枫木木饰板、浅银色金属混纺饰件、MANUFAKTUR带流线装饰的黑色钢琴漆饰件同时选配

³ 包含在MBUX超级屏内

操控与智能	E 260 运动版	E 300 时尚型运动版	E 300 豪华型运动版
MBUX 智能人机交互系统实景穿越导航	—	—	¥ 3,500
注意力辅助系统	●	●	●
实时路况信息预留装置	●	●	●
导航服务预留装置(服务有效期3年)	●	●	●
高德定制导航	●	●	●
基础导航	●	●	●
远程服务增强版	●	●	●
ETC 读卡器	¥ 3,000	¥ 3,000	¥ 3,000
USB 组件	●	●	●

安全	E 260 运动版	E 300 时尚型运动版	E 300 豪华型运动版
智能领航辅助 Pro ¹	¥ 17,500	●	●
预防性安全系统 (PRE-SAFE®) 座椅脉冲侧碰保护功能 ²	¥ 0	●	●
智能领航限距功能	●	●	●
盲点辅助系统	●	—	—
主动式车道保持辅助系统	●	●	●
带驻车定位系统 (PARKTRONIC) 的智能泊车	●	●	●
平视显示	¥ 11,700	¥ 11,700	¥ 11,700
带 360° 摄像头的智能泊车	—	—	●
360° 摄像头	—	—	●

¹不可与盲点辅助系统同时选配

²包含在智能领航辅助 Pro 内

● 标准配备 — 未配备

安全	E 260 运动版	E 300 时尚型运动版	E 300 豪华型运动版
倒车影像	●	●	—
前排座椅中部气囊	●	●	●
膝部气囊	●	●	●
后排侧部气囊	¥ 4,000	¥ 4,000	¥ 4,000
发动机盖行人保护系统	●	●	●
轮胎压力监测系统	●	●	●

● 标准配备 — 未配备



敬请关注
梅赛德斯-奔驰官方微信

本手册更新于2024年10月, 当您阅读时产品信息可能已经发生变更。
产品 (含具体配置、相关细节等) 以经销商展示、销售的适用于中国大陆的具体车型及产品为准。
本产品手册中提及的所有价格 (包括整车、配件、金融产品等) 均为厂商建议零售价格。
厂商建议零售价格仅为建议, 不具有任何约束力。
具体的零售交易价格、产品配置及交易细节请与相关授权经销商协商确定。
更多详情, 敬请莅临梅赛德斯-奔驰当地授权经销商, 或致电400-818-1188。

www.mercedes-benz.com.cn