

# Mercedes-AMG SL



**AMG**

2023년 03월 20일, 23년식 기준 업데이트된 콘텐츠입니다. 상기 이미지는 실제 판매 차량과 상이할 수 있습니다.





# Mercedes-AMG SL in detail

## Mercedes-AMG SL Highlights

상기 이미지는 실제 판매 차량과 상이할 수 있습니다.

### Safety

### Technology

### Convenience

### Comfort

### Equipments

### Colours



# THE STAR IS REBORN.

Mercedes-AMG가 재해석한 전설적인 SL을 소개합니다.

더욱 스포티하고 럭셔리하고 매력적인 SL을 경험해 보시기 바랍니다. 한 치의 타협도 없는 로드스터로 최상의 즐거움을 선사합니다.



상기 이미지는 실제 판매 차량과 상이할 수 있습니다.





## INSPIRES THE ERA.

SL은 럭셔리 퍼포먼스의 상징입니다. 강력한 파워, 특별한 편안함, 넘치는 감동. SL의 가치를 가장 잘 표현한 말들입니다. 하지만 말로 표현하는 것은 한계가 있습니다. SL이 오랫동안 최고의 자리를 지킬 수 있었던 이유를 알기 위해서는 직접 경험해 봐야 합니다.

상기 이미지는 실제 판매 차량과 상이할 수 있습니다.



## PRESTIGE COMES AS STANDARD.

Mercedes-AMG SL은 스포티하고 실용적인 2+2 시트 디자인으로 놀라운 편안함을 선사하며, 클래식한 소프트탑을 제공합니다. 최신형 MBUX 멀티미디어 시스템과 다양한 첨단 기술로 SL의 전설적 가치를 새롭게 정의했습니다. 이제 럭셔리 퍼포먼스의 정수를 느껴 보세요.

상기 이미지는 실제 판매 차량과 상이할 수 있습니다.





## AHEAD OF ITS TIME.

강력한 구동력, 뛰어난 에어로 다이내믹 디자인, 그리고 경량화된 구조를 통해 효율성을 극대화합니다.  
SL은 스포티하면서도 편안한 최고의 드라이빙 경험을 선사합니다.

상기 이미지는 실제 판매 차량과 상이할 수 있습니다.





## COMFORTABLE DRIVING PLEASURE IN EVERYDAY LIFE.

AMG 퍼포먼스 4MATIC+는 도로에서 강력한 힘을 발휘합니다. AMG 액티브 라이드 컨트롤 서스펜션, 리어 액슬 스티어링 등 최첨단 기능이 로드스터의 스포티함을 극대화합니다. 직선 주행과 코너링 주행 능력이 모두 뛰어나 일상의 드라이빙에도 제격입니다.

상기 이미지는 실제 판매 차량과 상이할 수 있습니다.



## MORE ROOM FOR PERSONALITY.

감성적인 엔진 사운드, 기울기 조절형 센트럴 디스플레이, 개별 시트 옵션, 시트 스타일 옵션 등의 감각적인 요소가 가득한 인테리어를 제공합니다. 럭셔리한 2+2 디자인의 앞좌석은 낮은 시트 포지션으로 스포티함을 자랑합니다.

상기 이미지는 실제 판매 차량과 상이할 수 있습니다.





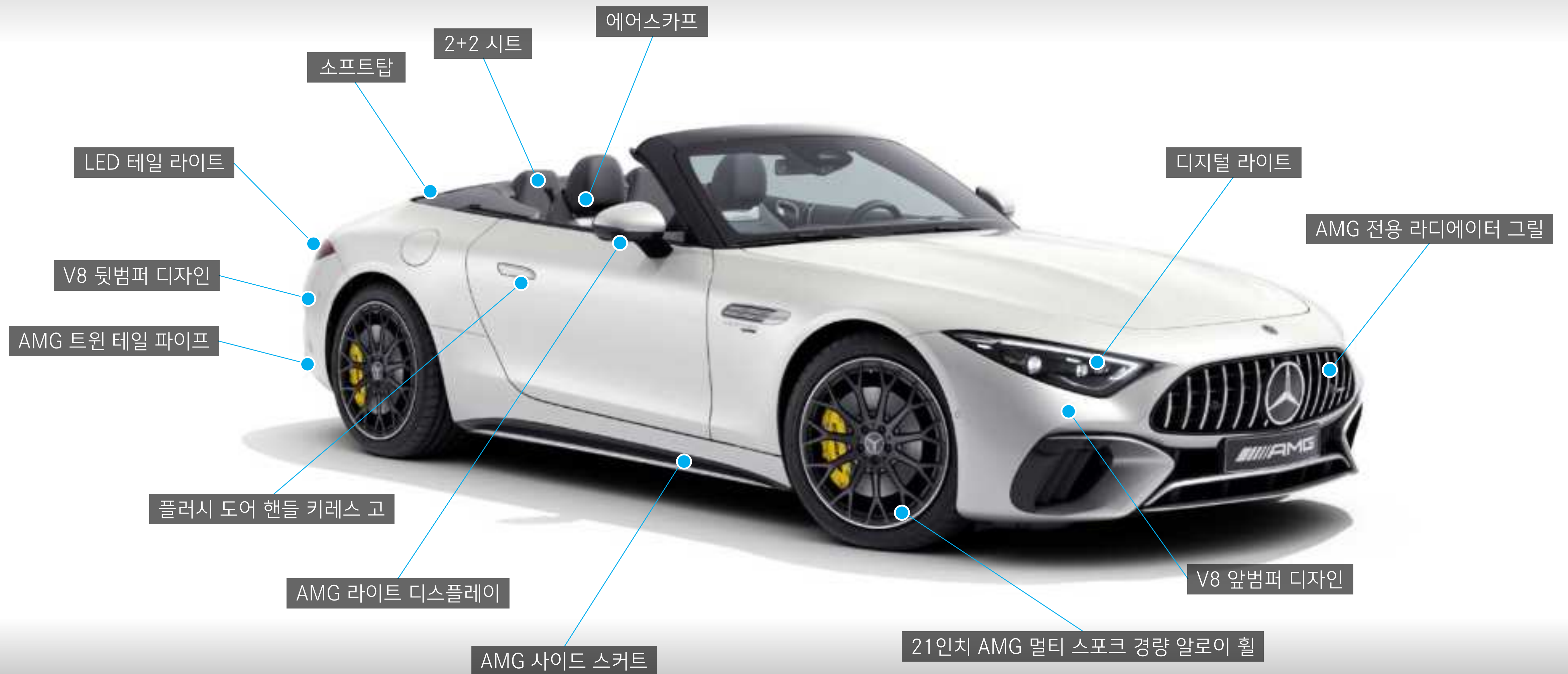
## FREEDOM AT THE TOUCH OF A BUTTON.

새로운 Mercedes-AMG 로드스터는 50, 60년대 SL 모델처럼 아이코닉한 소프트탑을 갖추고 있습니다. 최대 60km/h 속도에서 약 15초 만에 루프가 열립니다. 에어스카프 및 운전석/조수석의 열선 시트 덕분에 서늘한 날씨에도 컨버터블의 감동을 느낄 수 있습니다.

상기 이미지는 실제 판매 차량과 상이할 수 있습니다.



## Exterior Highlights





## Interior Highlights

헤드업 디스플레이

MBUX 인테리어 어시스턴트

12.3" 계기반

11.9" 센트럴 디스플레이 (각도 조절 가능)

MBUX 증강 현실 내비게이션

부메스터 서라운드 사운드 시스템

앰비언트 라이트

메모리 패키지

AMG 퍼포먼스 스티어링 휠, 나파 가죽

앞좌석 열선 및 통풍 시트

상기 이미지는 실제 판매 차량과 상이할 수 있습니다.



## Interior Highlights

소프트탑

멀티 컨투어 시트

알루미늄 트림

(Mercedes-AMG SL 63 4MATIC+ 기본사양,  
Mercedes-AMG SL 63 4MATIC+ Performance 선택사양)

상기 이미지는 실제 판매 차량과 상이할 수 있습니다.



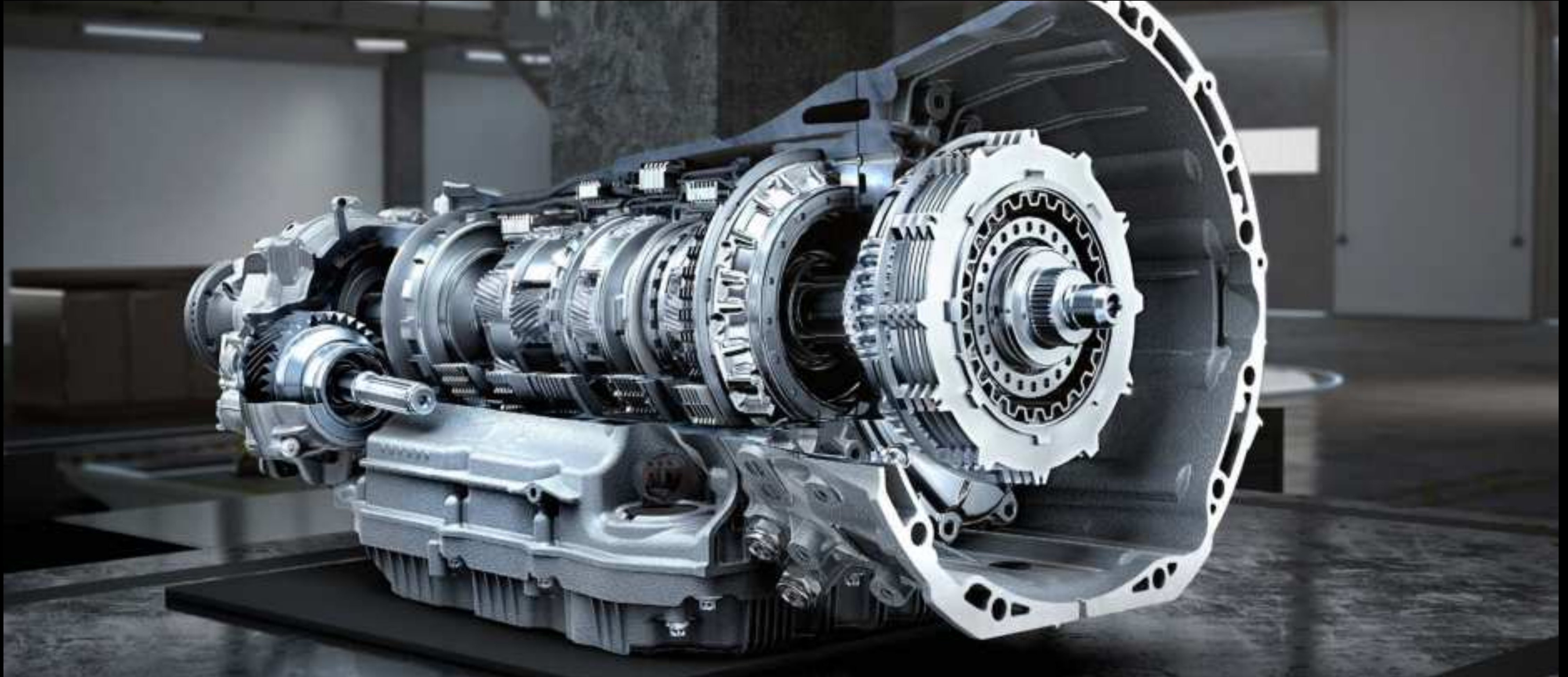
# M177, V8 바이터보 엔진



Mercedes-AMG SL의 4.0리터 V8 바이터보 엔진은 최대 출력 430kW, 최대 토크 800Nm로 정지 상태에서 시속 100km까지 가속하는 데에 3.6초가 소요되는 폭발적인 성능을 자랑합니다. 또한, 트윈 스크롤 터보차저를 실린더 헤드 사이에 위치함으로써 엔진 퍼포먼스가 개선되었으며, 실린더 라이너의 나노 슬라이드 코팅으로 마찰을 최소화하여 뛰어난 내구성을 보여줍니다.



# AMG SPEEDSHIFT MCT 9G



AMG SPEEDSHIFT MCT 9단 변속기는 역동적인 주행 스타일을 지원하여 진정한 모터스포츠적 감각을 제공합니다. 또한, 다이내믹 셀렉트 주행 모드에 따라 스포티함에서 편안함까지 다양한 기어 변속 스펙트럼을 가지고 있어 차분하고 부드러운 기어 변속 경험을 제공합니다. (기본사양)

상기 이미지는 실제 판매 차량과 상이할 수 있습니다.



# AMG 액티브 라이드 컨트롤 서스펜션



AMG 액티브 라이드 컨트롤 서스펜션은 최첨단 전자 장치가 탑재되어 차량 흔들림 현상(롤링)을 최소화시켜 줍니다. 새롭게 개발된 유압식 서스펜션 시스템으로 노면의 상황을 더욱 세밀하게 파악하여 최적의 주행 성능을 제공합니다. 또한, AMG 다이내믹 셀렉트 드라이브 프로그램의 각 특성을 강화하여 AMG만의 역동적인 드라이빙과 함께 편안한 승차감을 즐길 수 있습니다. (기본사양)



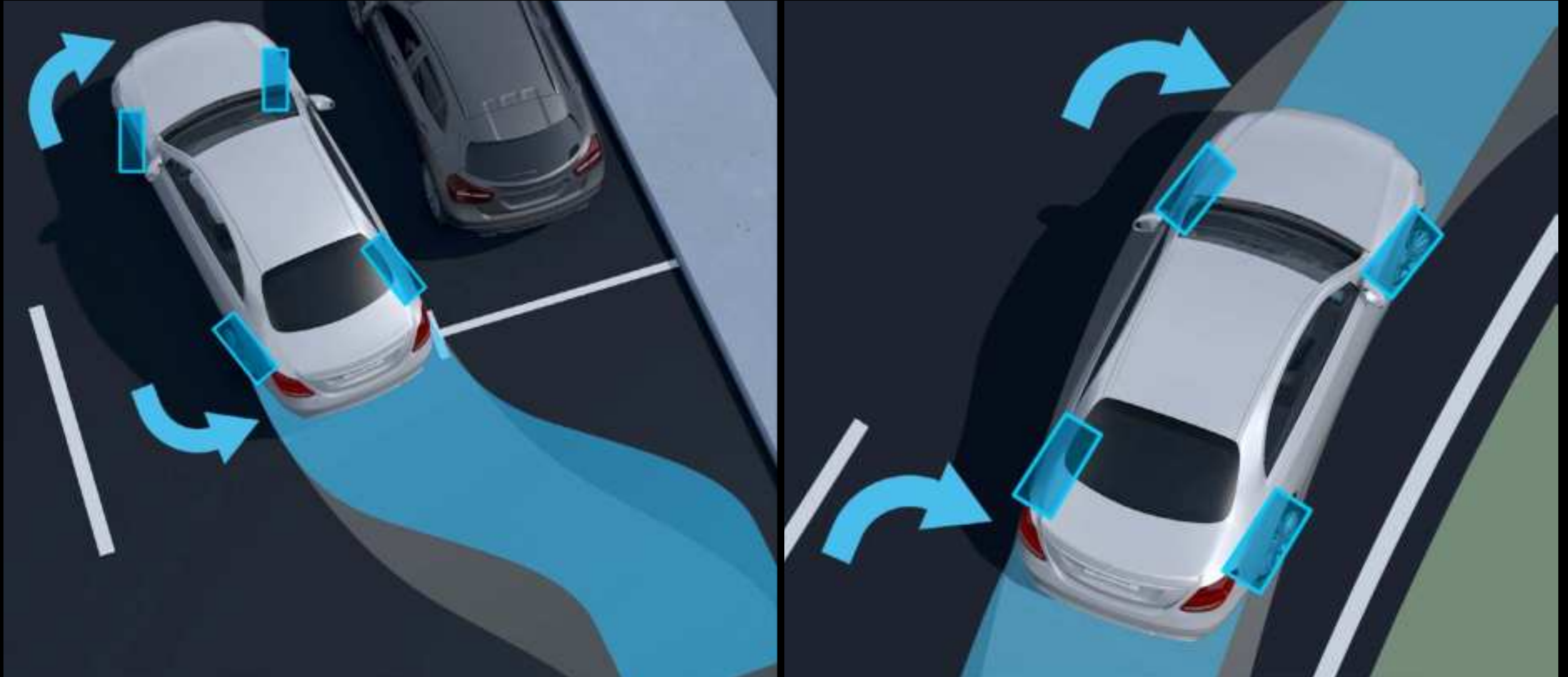
## 프론트 액슬 리프트 시스템



프론트 액슬을 최대 30mm까지 올릴 수 있어 프론트 범퍼의 추가 부품이 손상되지 않도록 보호할 수 있습니다. 경사로나 가파른 출입구를 지날 때 또는 주차 시에 유용합니다. 프론트 액슬을 들어 올리는 데 약 12초가 걸리며 40km/h의 속도에서 프론트 액슬이 다시 자동으로 하강합니다. (기본사양)



# 리어 액슬 스티어링



AMG 리어 액슬 스티어링은 커브길을 더 민첩하게 돌아 주행의 즐거움을 높여 줍니다. 차량 속도에 따라 휠베이스가 짧은 차량처럼 민첩하고 즉흥적인 스티어링 특성을 즐기거나, 고속도로에서의 롱휠베이스 럭셔리 세단처럼 여유롭고 안정적인 주행도 가능합니다. 각 리어 휠에는 전기 액추에이터 모터가 있어 차량 속도에 따라 휠을 프런트 휠과 동일한 방향 또는 반대 방향으로 회전 시킬 수 있습니다. (기본사양)



# AMG 다이내믹 플러스 패키지



AMG 다이내믹 플러스 패키지는 AMG만의 극강의 주행감과 민첩성을 더하는 고성능 구성 요소들이 결합되어 드라이빙 다이내믹스를 더욱 향상시킵니다. 옐로우 AMG 브레이크 캘리퍼부터 독특한 "RACE" 드라이브 프로그램에 이르기까지, 더욱 역동적인 드라이빙 경험을 선사합니다. (기본사양)

- AMG 브레이크 캘리퍼, 옐로우
- "RACE" 드라이브 프로그램
- AMG 다이내믹 엔진 마운트
- AMG 전자식 리어 액슬 리미티드 슬립 디퍼렌셜



# AMG 고성능 브레이크 시스템



AMG 고성능 브레이크 시스템을 통해 예외적인 상황에서도 차량을 효과적으로 감속하고 정밀하게 제어할 수 있습니다. 연속적으로 최대 제동을 수행한 후에도 안전한 제동 성능을 보여주어 주행 안정성을 향상시킵니다. 또한, 정교한 기술이 만들어낸 가벼운 무게로 다이내믹한 드라이빙과 향상된 민첩성을 제공합니다. (Mercedes-AMG SL 63 4MATIC+ 기본사양)



# AMG 스티어링 휠 버튼



AMG 스티어링 휠 버튼이 탑재된 스티어링 휠은 스포티한 룩을 구현함과 동시에 특정 주행 기능을 빠르고 정확하게 조작할 수 있습니다. 작동 및 특성 면에서 Formula 1 스티어링을 연상시키는 AMG 스티어링 휠 버튼은 인체공학적으로 아주 가까운 그립 영역에 배치되어 항상 운전자의 손이 스티어링 휠에 놓여 있도록 하며 기능 또한, 직관적으로 이해할 수 있도록 미니 디스플레이로 구현되어 있습니다. (기본사양)

- AMG 라이드 컨트롤 서스펜션 조정
- ESP®의 활성화/비활성화
- AMG 다이내믹 셀렉트 드라이브 프로그램 선택 및 현재 선택한 프로그램 표시

상기 이미지는 실제 판매 차량과 상이할 수 있습니다.



# AMG 트랙 페이스



AMG 트랙 페이스를 통해 랩, 섹터 및 가속 시간과 실시간 원격 측정 데이터를 사용하여 트랙에서의 드라이빙 퍼포먼스를 구체적으로 분석하고 향상시킬 수 있습니다. 스티어링 각도, 요레이트 등과 같은 차량 데이터를 GPS 포지셔닝 시스템과 결합하여 50밀리초 마다 기록하며 이를 통해 더욱 정확한 분석이 가능합니다.

총횡 방향 가속, 가속 페달, 브레이크 페달 또는 스티어링, 드리프트 각도 등에 대한 주행 데이터가 기록되어 개인의 드라이빙 퍼포먼스를 지속적으로 개선할 수 있으며 모든 데이터는 미디어 디스플레이에서 확인할 수 있습니다. 또한, 다양한 컬러 디스플레이를 통해 얼마나 빠르게 또는 느리게 랩을 돌았는지 직관적으로 확인할 수 있습니다.

AMG 트랙 페이스는 서킷에서의 주행을 기록할 뿐만 아니라, 정지 상태에서 100km/h 이상까지의 가속 주행 및 감속 값을 기록하는 것에 사용할 수 있습니다.

(Mercedes-AMG SL 63 4MATIC+ Performance 기본사양, Mercedes-AMG SL 63 4MATIC+ 유료옵션)

상기 이미지는 실제 판매 차량과 상이할 수 있습니다.



# 디지털 라이트



프로젝션 모듈이 적용된 HD 시스템이 탑재되어 교통, 도로, 날씨 등의 주변 환경에 맞추어 지속적으로 조정됩니다. 주행 시 지형의 높낮이 변화에도 헤드램프의 밝기는 일정하게 유지될 수 있도록 자동으로 조정됩니다. 또한 울트라 레인지 하이 빔은 직선 도로일 때 적절한 주행 상황에서 시야를 넓혀 줍니다. (기본사양)



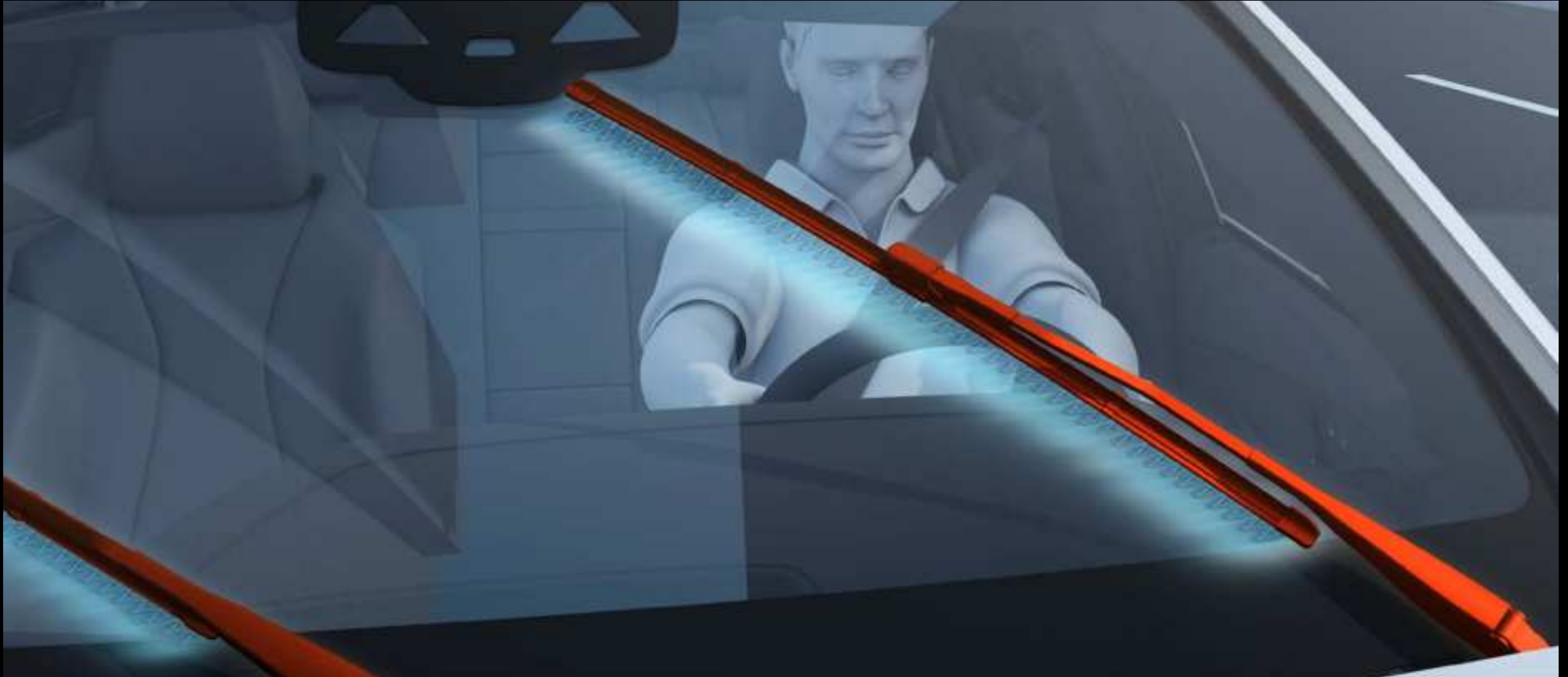
# 헤드업 디스플레이



역동적인 드라이빙의 즐거움과 부드러운 주행감을 보장합니다. 헤드업 디스플레이가 윈드실드를 매력적인 디지털 대시보드로 변신시킵니다. 이를 통해 중요한 정보를 바로 확인할 수 있으며, 운전자는 도로와 교통 상황에 집중할 수 있습니다. (기본사양)



# 매직 비전 컨트롤



매직 비전 컨트롤은 차량의 주행 속도 또는 외부 온도 등의 다양한 주행 상황에 따라 와이퍼 날에서 직접 분사되는 물과 워셔액의 양을 조절하여 운전자가 시야를 확보할 수 있도록 지원합니다. 외부 온도가 영하일 경우 열선이 내장된 와이퍼 블레이드로 앞 유리에 눈이 쌓이는 것을 방지하여 와이퍼 작동 성능을 향상시키고, 레인 센서를 통해 오염 정도를 감지하여 세척이 필요한 곳에 워셔액을 집중적으로 분사하여 앞 유리를 더욱 효율적으로 닦아냅니다. 소프트탭을 개방한 상태로 주행할 경우, 분사되는 물의 양을 최소화하는 동시에 분사 방향을 아래로 조정하여 차량 내부로 물이 튀어 들어오는 것을 방지합니다. (기본사양)



# 드라이빙 어시스턴스 패키지



드라이빙 어시스턴스 패키지는 카메라, 레이더 및 초음파 등 주변을 기록하는 다양한 센서가 차량에 장착되어 실시간 정보로 경로 및 트래픽을 파악하며 각각의 정보는 지능적으로 서로 연계되어 있어 필요한 시점에 적절한 주행 보조 기능으로 발휘됩니다.

도로 주행 시의 피로감 또한 현저히 줄어듭니다. 시스템은 운전자를 대신하여 제동과 가속을 제어하고, 코너, 원형 교차로, 나들목 또는 톨게이트 등을 고려하면서 앞쪽에서 이동하는 트래픽에 따라 적절한 수준으로 조정됩니다.

충돌 위험이 있는 경우 먼저 시청각적 경고로 운전자에게 알림을 주고, 필요시 자동으로 제동 기능을 실행합니다. 브레이크를 전혀 밟지 않으면 브레이크가 완전히 작동할 때까지 자동으로 제동합니다.

의도치 않게 차선을 이탈하거나 차선에 너무 가까이 근접한 경우, 특히 마주 오는 차량 및 가까운 차선의 차량과 충돌할 위험이 있는 경우 시스템이 조향에 개입하여 탑승자와 보행자를 보호하며 사고의 위험을 줄일 수 있도록 도움을 줍니다. (기본사양)

- 액티브 디스턴스 어시스트 디스트로닉
  - 재 출발 시간 연장
  - 경로 기반 속도 조절
- 액티브 스탑-앤-고 어시스트
- 액티브 스티어링 어시스트 (핸즈오프 경고 포함)
  - 액티브 차선 변경 어시스트
- 액티브 브레이크 어시스트
- 액티브 차선 이탈 방지 어시스트
- 교통 표지판 어시스트

\*드라이빙 어시스턴스 패키지는 운전자를 보조하는 주행 보조 시스템이며, 운전자는 도로를 항시 주시해야 합니다.

상기 이미지는 실제 판매 차량과 상이할 수 있습니다.



# 부메스터® 서라운드 시스템



정교한 부메스터® 사운드로 더욱 뛰어난 오디오 성능을 경험하세요. 고품질 스피커와 프리미엄 AMG ECS 서브우퍼는 DSP 앰프와 함께 최고 수준의 인상적인 서라운드 사운드를 제공합니다. 또한 앞 좌석 시트에 맞게 사운드 시스템을 최적화합니다. (기본사양)

- 차량 내부에 맞게 튜닝된 고성능 스피커 11개
- 적합한 오디오 형식을 위한 Dolby® Atmos 기술
- 트렁크 내 프리미엄 AMG ECS 서브우퍼 1개
- 외부 12채널 Class-D DSP 앰프
- 최대 총 출력 650와트
- 앞좌석에 대한 사운드 최적화
- Burmester® 레터링
- MBUX 엔터테인먼트 시스템
- 사운드 개인화



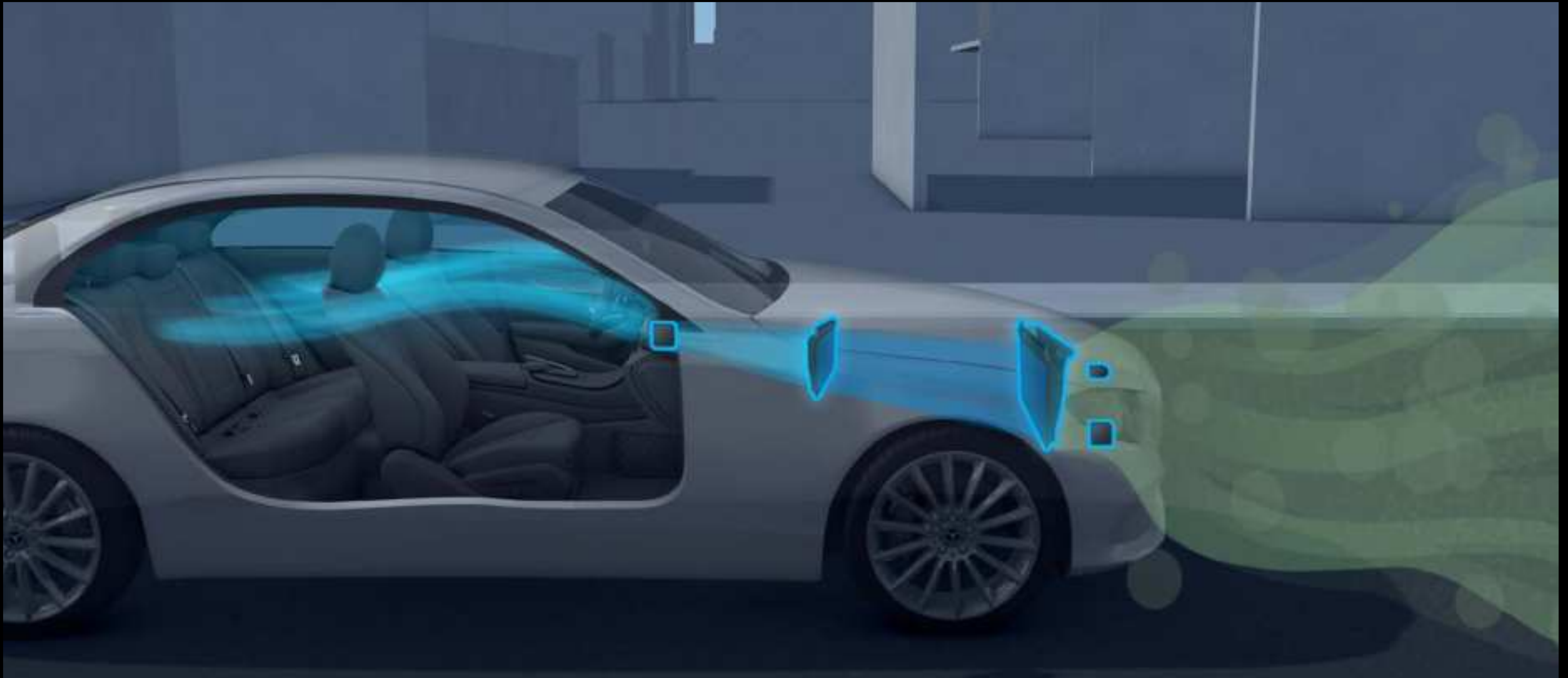
# 메모리 패키지



메모리 패키지를 사용하면 최대 3개의 시트 위치를 편리하게 저장하고 불러올 수 있습니다. 여러 운전자가 차량을 사용하고 시트 조정이 자주 변경되는 경우 이 기능이 특히 실용적입니다. 또한, 8방향 조정 기능을 통해 앞 시트를 필요에 맞게 정밀 설정이 가능하여 장거리 주행 시 좌석의 편안함을 크게 향상시킵니다. 메모리 프로그래밍에는 시트 높이 및 전후방 위치, 시트 쿠션 각도, 시트 등받이 각도 및 헤드레스트 높이와 같은 모든 시트 조정 설정이 포함됩니다. (기본사양)



## 공기 청정 패키지



공기 청정 패키지는 차량 내부와 외부의 공기질을 모니터링하고 그 결과를 MBUX 멀티미디어 시스템으로 보여줍니다. 측정된 값이 특정 범위에 속하게 되면 쾌적한 실내 환경을 위해 순환 모드를 자동으로 전환합니다. (기본사양)



# 앰비언트 라이트



64가지 색상이 제공되는 앰비언트 라이트로 운전자의 기분과 취향에 따라 원하는 실내 분위기를 연출할 수 있습니다. 앰비언트 라이트는 다이내믹하고 다채로운 색상 체계를 제공합니다. (기본사양)



# MBUX 인테리어 어시스턴트



MBUX 인테리어 어시스턴트는 중앙 디스플레이를 향한 움직임에 응답하며 홈 화면의 요소를 확대하거나 강조 표시할 수 있습니다. 지도 뷰에 있는 경우 쉽게 제어할 수 있도록 내비게이션 메뉴가 표시됩니다. 비어 있는 조수석 쪽으로 손을 뻗으면 서치라이트가 활성화되고 손을 떼면 꺼집니다.

손을 실내 백미러 아래로 올렸다 내렸다 하면 독서등을 제어할 수 있으며 검지와 중지로 "V"를 만들어 즐겨찾기에 빠르게 접근할 수 있습니다. 또한 동승자도 같은 자세로 저장된 기능에 액세스할 수 있습니다. (기본사양)

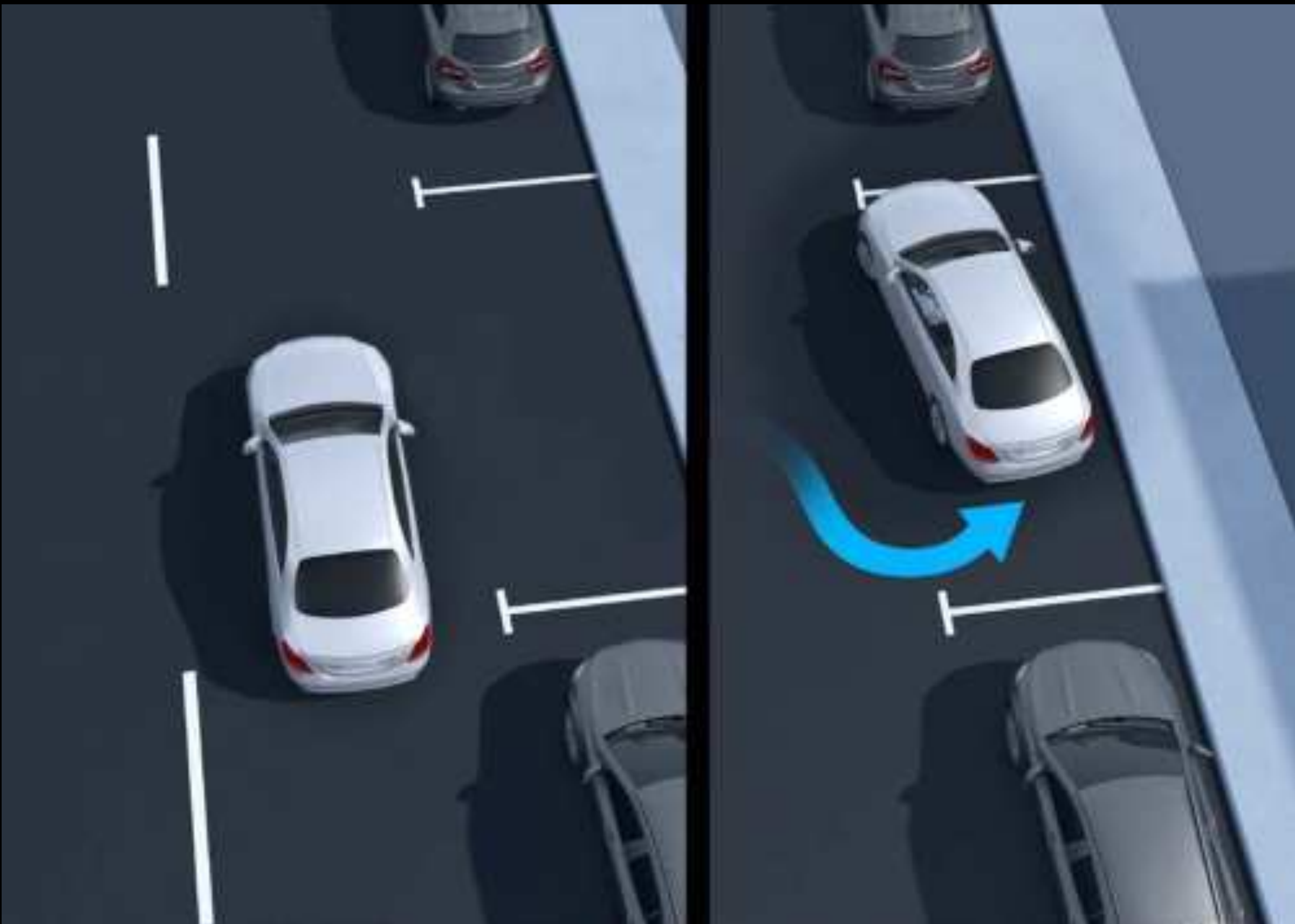
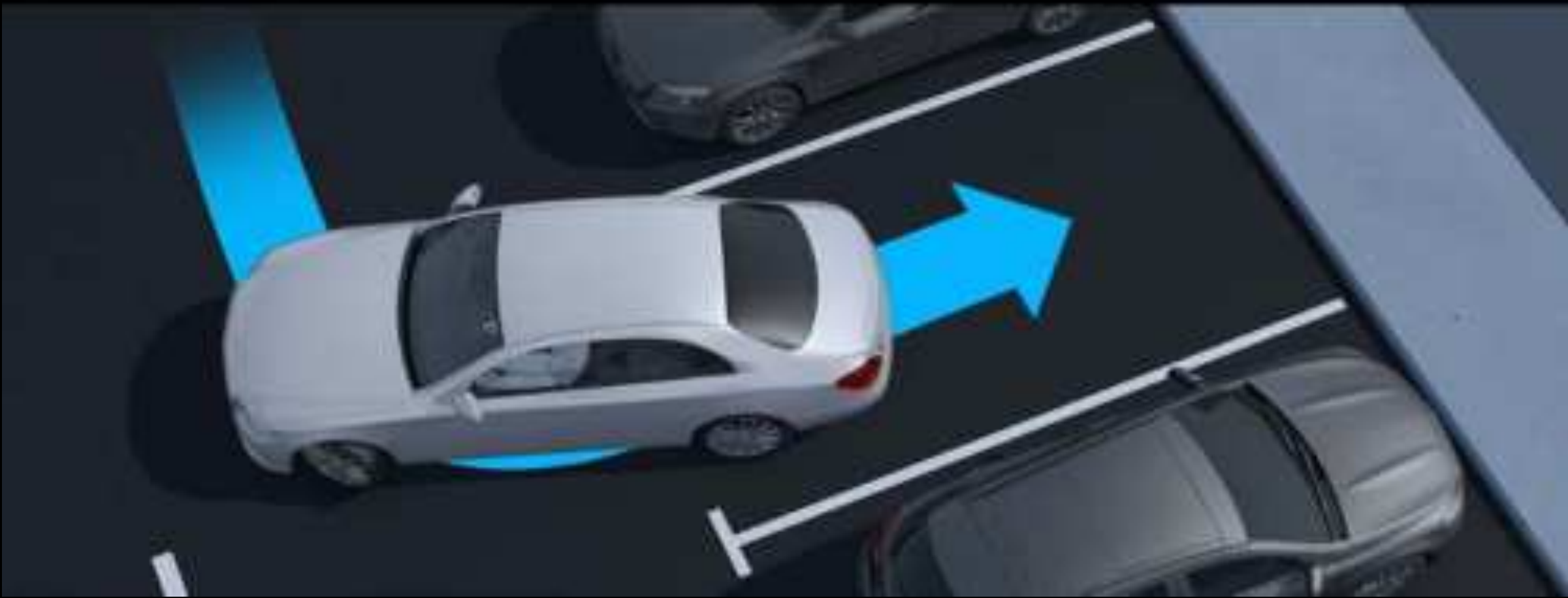
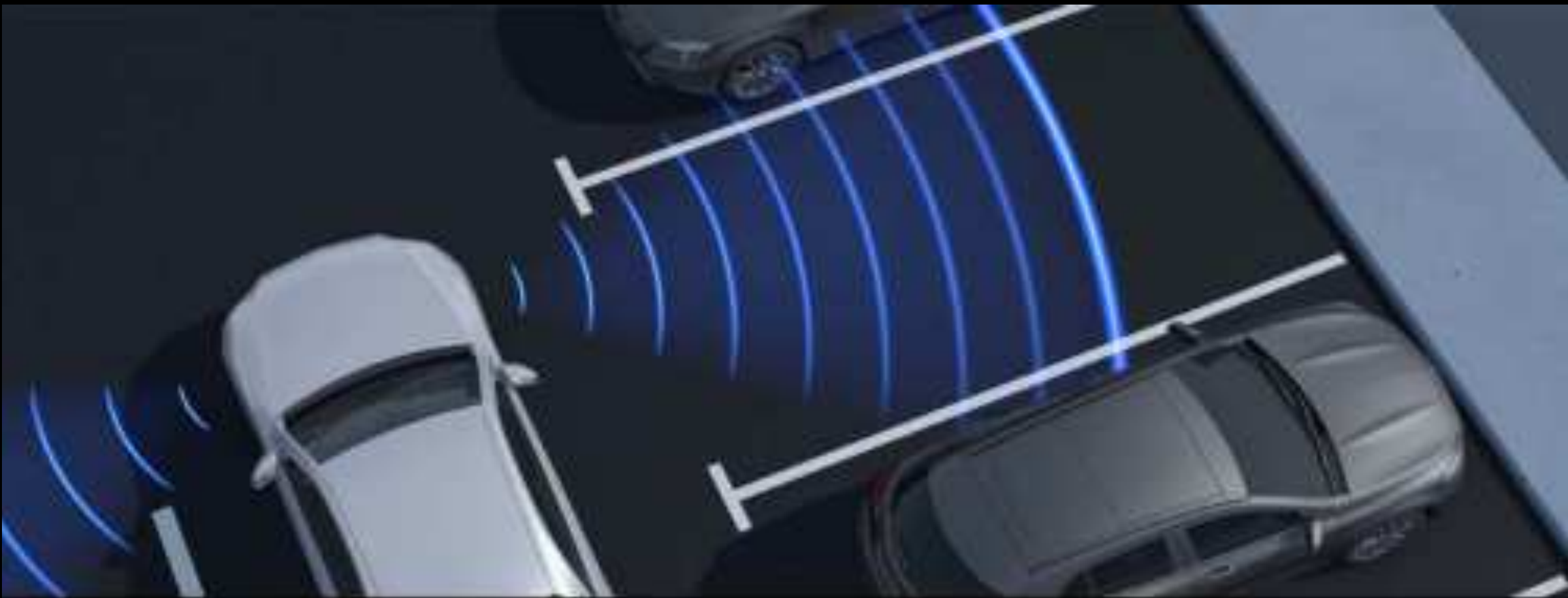


## 열선 스티어링 휠



다기능 스티어링 휠로 추운 날에도 손을 따뜻하게 유지할 수 있습니다. 내장된 열선이 차량과 별도로 가열되기 때문에 스티어링 휠이 빠르게 예열됩니다. (기본사양)





**액티브 주차 어시스트**

적절한 주차 공간을 감지하고 스티어링을 인계받아 주차 공간으로 전진하거나 후진할 수 있도록 지원합니다. (기본사양)

**메모리 주차 어시스트**

메모리 주차 어시스트는 주차 공간으로 오가는 경로와 위치를 기억한 후 자동으로 주차를 실행합니다.

처음에는 주차 공간으로 진입하는 절차를 수동으로 한 번 수행 후 저장해야 합니다. 차량이 정지된 상태에서 메모리 주차 어시스트의 녹화 버튼을 누른 후 목적지까지 도착하여 주차한 뒤 정지 버튼을 누르면 저장됩니다.

저장된 경로의 시작 지점에서 차량을 정지했을 때 또는 메모리 주차 어시스트를 사용하여 사전에 차량을 주차한 경우 메모리 주차 어시스트를 실행할 수 있습니다. (기본사양)

\*메모리 주차 어시스트는 운전자를 보조하는 주행 보조 시스템이며 운전자는 주변을 항시 주시해야 합니다. 또한 공용 주차장에서 사용할 수 없습니다.



# AMG 카본 패키지



AMG 카본 패키지는 카본 소재로 마감된 프론트 스플리터, 사이드 미러, 리어 디퓨저 등의 외관 요소와 하이 글로스 블랙 컬러로 도색된 프론트 윙 트림과 리어 에이프론 인서트와 조화를 이루어 어떤 각도에서든 AMG만의 강렬한 역동성을 느낄 수 있습니다. (선택사양)

- 카본 파이버 프론트 스플리터
- 고광택 블랙의 A-윙 트림 스트립
- 전면 에이프론의 카본 파이버 플릭
- 프론트 윙 트림 요소(하이 글로스 블랙)
- 카본 파이버 디자인의 외부 미러 하우징
- 카본 파이버 트림 스트립이 있는 측면 실 패널
- 고광택 검은색의 리어 에이프론 인서트
- 카본 파이버 설계의 후방 디퓨저
- 검은색 크롬의 트윈 테일 파이프 트림 요소

상기 이미지는 실제 판매 차량과 상이할 수 있습니다.



# AMG 에어로 다이내믹 패키지



AMG 에어로 다이내믹 패키지를 선택하면 더욱 스포티한 외관과 주행 성능을 경험할 수 있습니다. 더 큰 플릭과 디퓨저가 고속에서 전방과 후방의 다운포스를 증가시킵니다.

(선택사양)

- 흡기구에 더 큰 플릭이 있는 프론트 에이프런과 고광택 블랙의 휠 아치
- 측면 에어 아웃렛의 플릭이 있는 고광택 블랙의 리어 에이프런
- 후면부의 고광택 블랙 디퓨저

상기 이미지는 실제 판매 차량과 상이할 수 있습니다.



# AMG 나이트 패키지



AMG 나이트 패키지의 외관 요소는 고광택 블랙 소재로 마감되어 선택한 외관 색상에 따라 강한 대비를 표현이 가능합니다. 이를 통해 개성적이고 역동적인 디자인을 경험할 수 있습니다. (선택사양)

- 고광택 블랙 프론트 스플리터
- 고광택 블랙의 A-링 트림 스트립
- 고광택 블랙의 프론트 윙 트림 요소
- 고광택 블랙 아웃사이드 미러 하우징
- 고광택 블랙 트림 스트립이 있는 사이드 실 패널
- 하이글로스 블랙 색상의 리어 에이프론 인서트
- 블랙 크롬의 트윈 테일파이프 트림

상기 이미지는 실제 판매 차량과 상이할 수 있습니다.



# AMG 나이트 패키지 II



AMG 나이트 패키지 II는 고급스러운 디자인 디테일을 원하는 사람들에게 이상적입니다. 라디에이터 그릴이나 후면의 메르세데스 스타 로고 등을 블랙 크롬 소재로 마감하여 시선을 사로잡습니다. (선택사양)

- 블랙 크롬 라디에이터 그릴
- 전면 윙과 후면의 블랙 크롬 타이포그래피
- 후면의 블랙 크롬 메르세데스 스타 로고

상기 이미지는 실제 판매 차량과 상이할 수 있습니다.



# 퍼포먼스 패키지



## Exterior Highlights

- AMG 카본 패키지
- 21인치 AMG 멀티 스포크 경량 알로이 휠
- AMG 카본 미러



## Interior Highlights

- AMG 퍼포먼스 시트
- AMG 퍼포먼스 스티어링 휠, 나파 가죽/마이크로컷  
(마키아토 베이지/티타늄 그레이 색상의 MANUFAKTUR 나파 가죽 선택 시 AMG 퍼포먼스 스티어링 휠, 나파 가죽 적용)
- 에너지자이징 패키지
- AMG 트랙 페이스
- AMG 카본 트림
- 멀티컨투어 시트 패키지



# Wheels

RWF - 21인치 AMG 멀티 스포크 경량 알루미늄 휠 (Mercedes-AMG SL 63 4MATIC+ 기본사양)



상기 이미지는 실제 판매 차량과 상이할 수 있습니다.





# Wheels

RWG - 21인치 AMG 멀티 스포크 경량 알루미늄 휠 (Mercedes-AMG SL 63 4MATIC+ Performance 기본사양, Mercedes-AMG SL 63 4MATIC+ 유료옵션)



상기 이미지는 실제 판매 차량과 상이할 수 있습니다.





# Wheels

RWD - 21인치 AMG 10트윈 스포크 단조 휠 (유료옵션)



상기 이미지는 실제 판매 차량과 상이할 수 있습니다.





# Wheels

RWE - 21인치 AMG 10트윈 스포크 단조 휠 (유료옵션)



상기 이미지는 실제 판매 차량과 상이할 수 있습니다.





# Steering Wheel

L6J - AMG 퍼포먼스 스티어링 휠, 나파 가죽 (Mercedes-AMG SL 63 4MATIC+ 기본사양)



상기 이미지는 실제 판매 차량과 상이할 수 있습니다.





# Steering Wheel

L6K - AMG 퍼포먼스 스티어링 휠, 나파 가죽/마이크로컷 (Mercedes-AMG SL 63 4MATIC+ Performance 기본사양, Mercedes-AMG SL 63 4MATIC+ 유료옵션)



\*상기 이미지는 실제 판매 차량과 상이할 수 있습니다.

\*마키아토 베이지/티타늄 그레이 색상의 MANUFAKTUR 나파 가죽, 마키아토 색상의 안전벨트 선택 시 적용 불가





# Upholstery

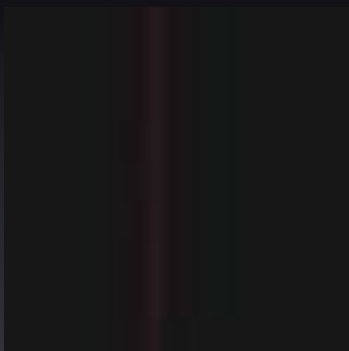
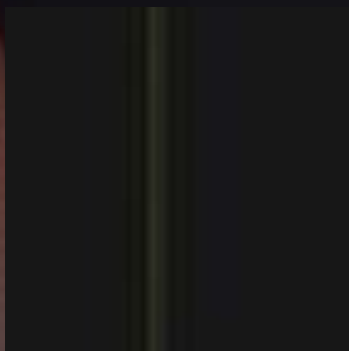
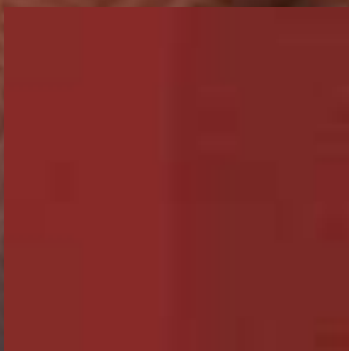
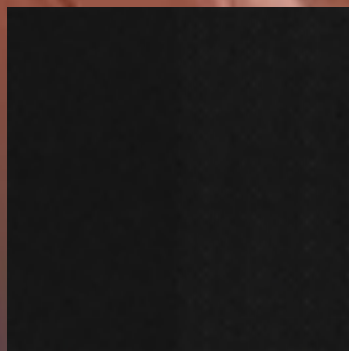
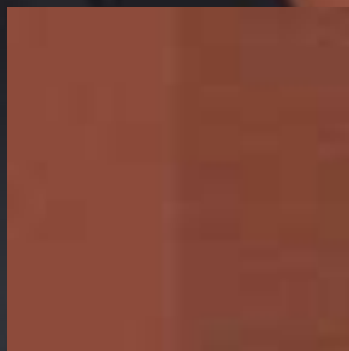
804A - 나파 가죽, 시에나 브라운/블랙 (기본사양)



\*상기 이미지는 실제 판매 차량과 상이할 수 있습니다.

\*해당 이미지는 AMG 퍼포먼스 시트가 장착되었을 시의 이미지입니다.

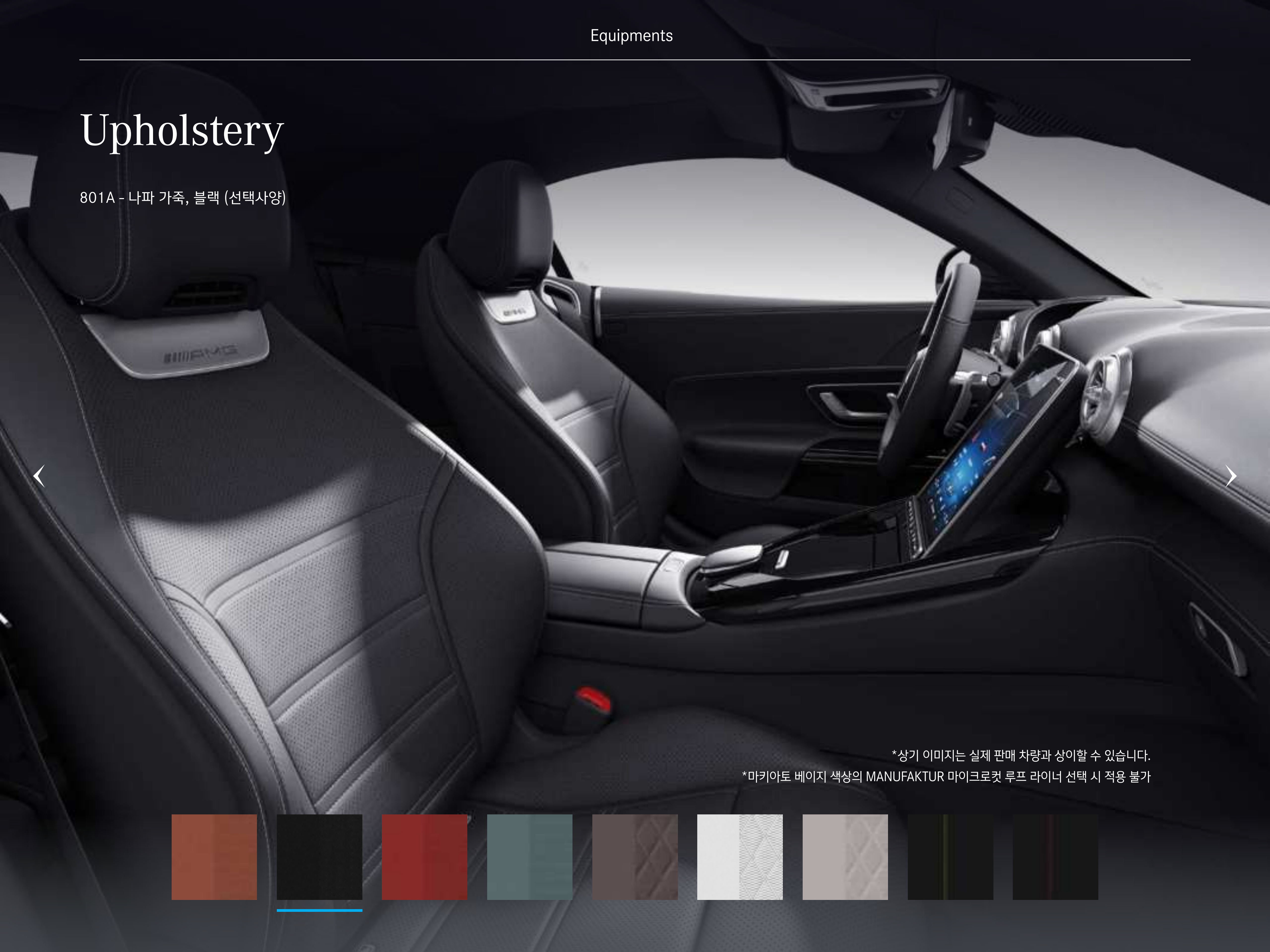
\*마키아토 베이지 색상의 MANUFAKTUR 마이크로컷 루프 라이너, 레드 색상의 소프트탑, MANUFAKTUR 파타고니아 레드 브라이트 선택 시 적용 불가





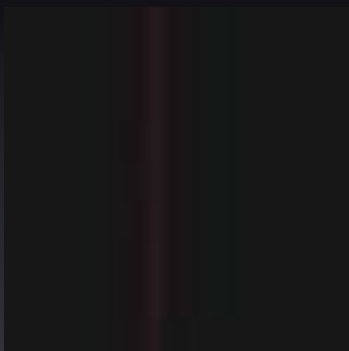
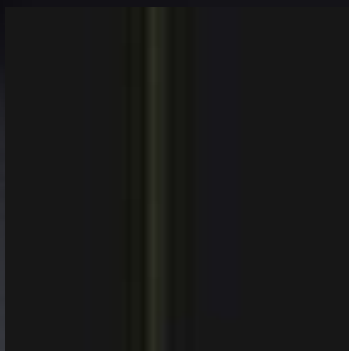
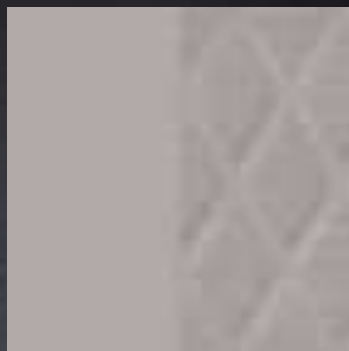
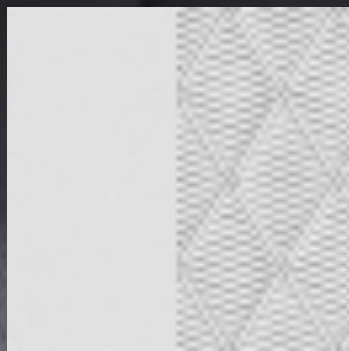
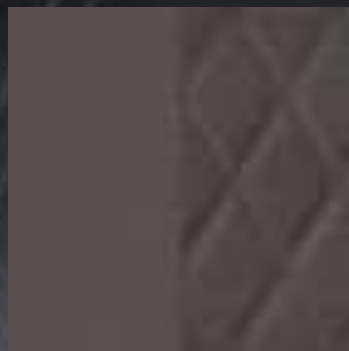
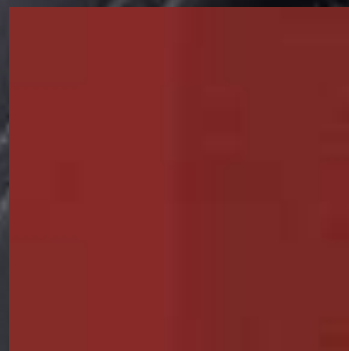
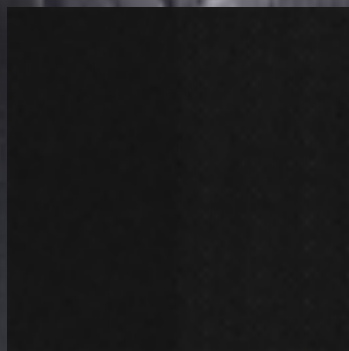
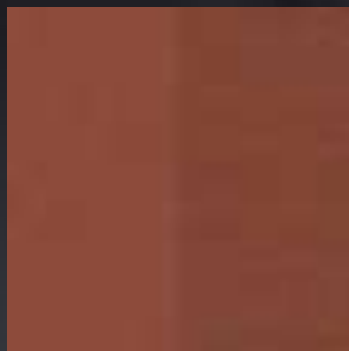
# Upholstery

801A - 나파 가죽, 블랙 (선택사양)



\*상기 이미지는 실제 판매 차량과 상이할 수 있습니다.

\*마키아토 베이지 색상의 MANUFAKTUR 마이크로컷 루프 라이너 선택 시 적용 불가





# Upholstery

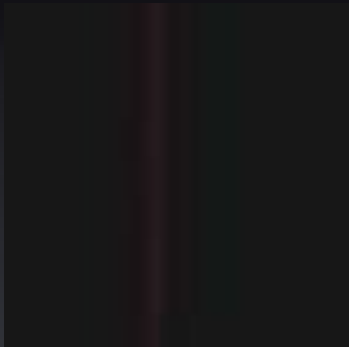
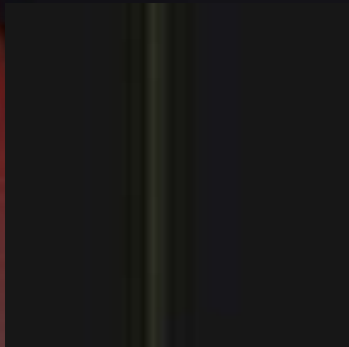
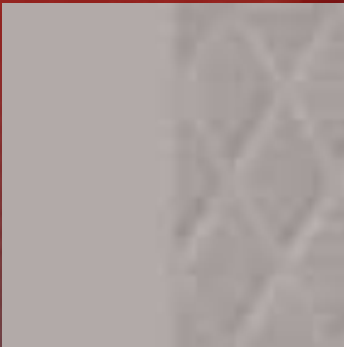
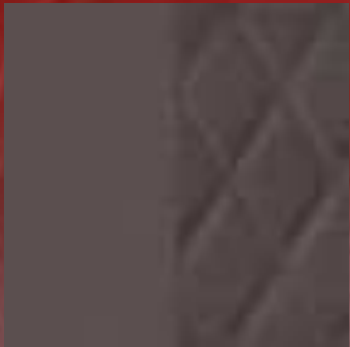
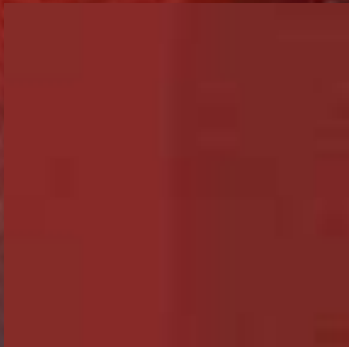
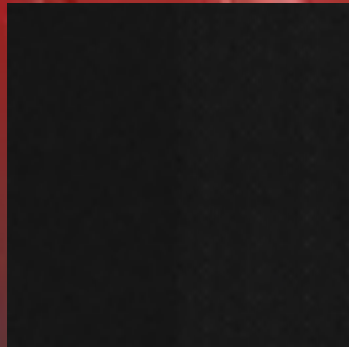
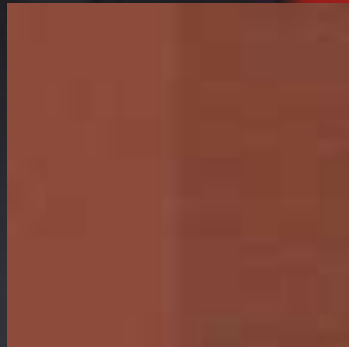
807A - 나파 가죽, 레드 페퍼/블랙 (선택사양)



\*상기 이미지는 실제 판매 차량과 상이할 수 있습니다.

\*해당 이미지는 AMG 퍼포먼스 시트가 장착되었을 시의 이미지입니다.

\*MANUFAKTUR 스펙트럴 블루 마그노, 마키아토 베이지 색상의 MANUFAKTUR 마이크로컷 루프 라이너, 하이퍼 블루, 스펙트럴 블루, MANUFAKTUR 파타고니아 레드 브라이트 선택 시 적용 불가





# Upholstery

808A - 나파 가죽, 세이지 그레이/블랙 (선택사양)



\*상기 이미지는 실제 판매 차량과 상이할 수 있습니다.

\*해당 이미지는 AMG 퍼포먼스 시트가 장착되었을 시의 이미지입니다.

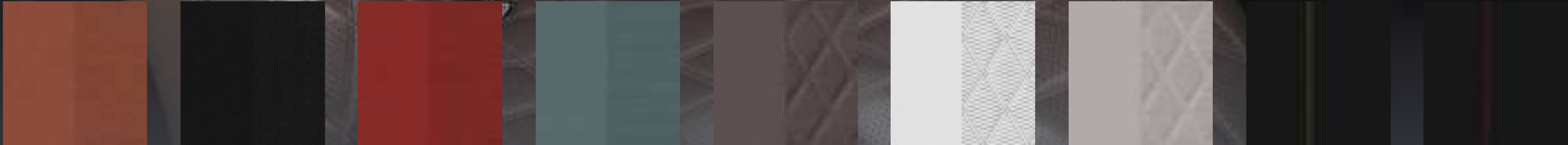
\*MANUFAKTUR 스펙트럴 블루 마그노, 마키아토 베이지 색상의 MANUFAKTUR 마이크로컷 루프 라이너, 스펙트럴 블루 선택 시 적용 불가



# Upholstery

824A - MANUFAKTUR 나파 가죽, 트리플 브라운/블랙 (유료옵션)

\*AMG 문자 그레이 마그노, 네바 그레이 색상의 MANUFAKTUR 마이크로컷 루프 라이너, 레드 색상의 소프트탑, MANUFAKTUR 파타고니아 레드 브라이트 선택 시 적용 불가

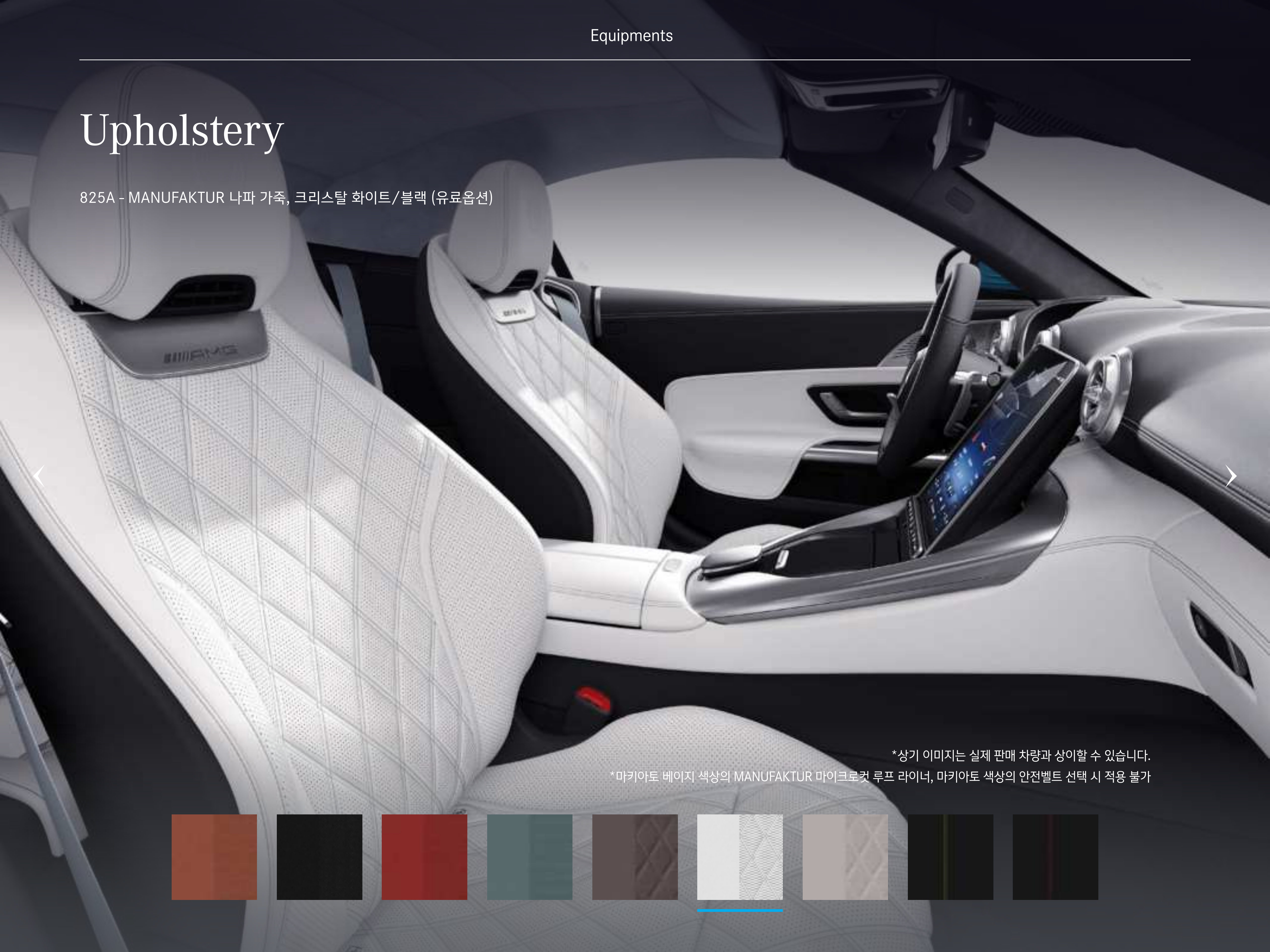


\*상기 이미지는 실제 판매 차량과 상이할 수 있습니다.  
\*해당 이미지는 AMG 퍼포먼스 시트가 장착되었을 시의 이미지입니다.



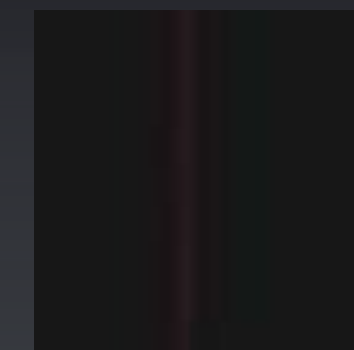
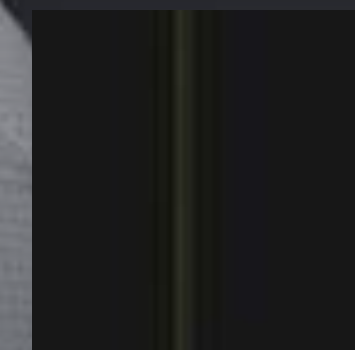
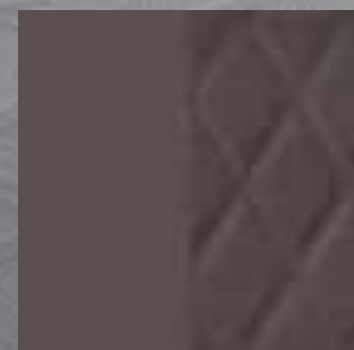
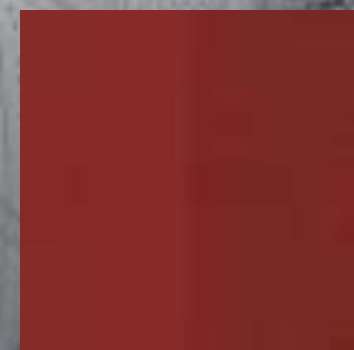
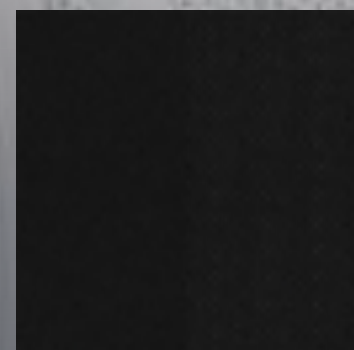
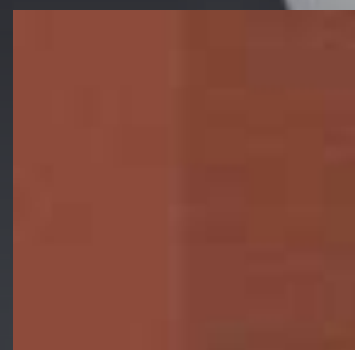
# Upholstery

825A - MANUFAKTUR 나파 가죽, 크리스탈 화이트/블랙 (유료옵션)



\*상기 이미지는 실제 판매 차량과 상이할 수 있습니다.

\*마키아토 베이지 색상의 MANUFAKTUR 마이크로컷 루프 라이너, 마키아토 색상의 안전벨트 선택 시 적용 불가





# Upholstery

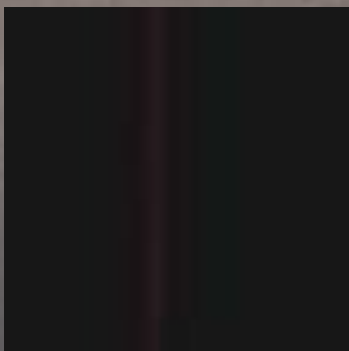
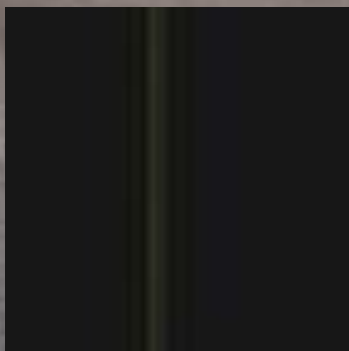
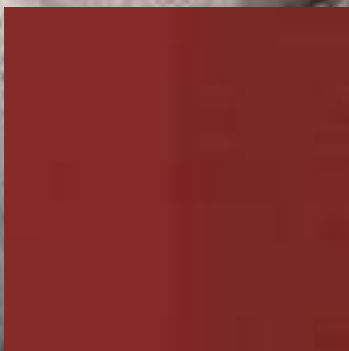
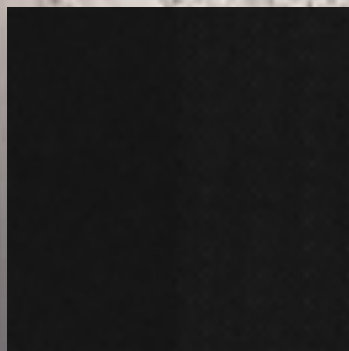
835A - MANUFAKTUR 나파 가죽, 마키아토 베이지/티타늄 그레이 (유료옵션)



\*상기 이미지는 실제 판매 차량과 상이할 수 있습니다.

\*AMG 퍼포먼스 스티어링 휠, 나파 가죽 선택 시 적용 가능

\*네바 그레이 색상의 MANUFAKTUR 마이크로컷 루프 라이너, 레드 색상의 소프트탑, 네바 그레이 색상의 안전벨트 선택 시 적용 불가





# Upholstery

701A - 나파 가죽, 블랙 (유료옵션)

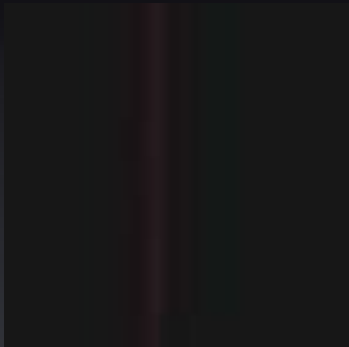
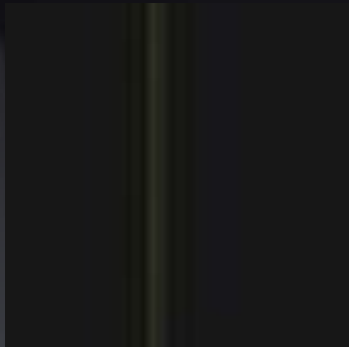
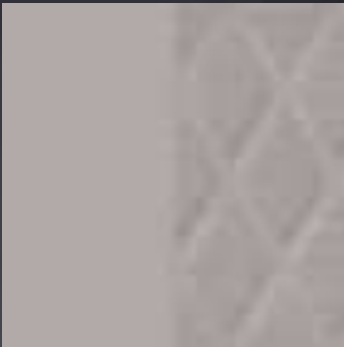
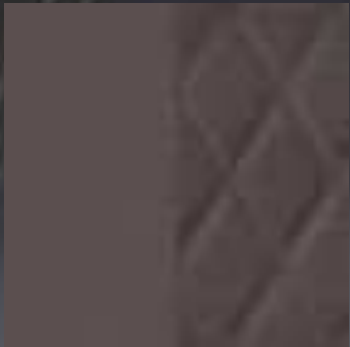
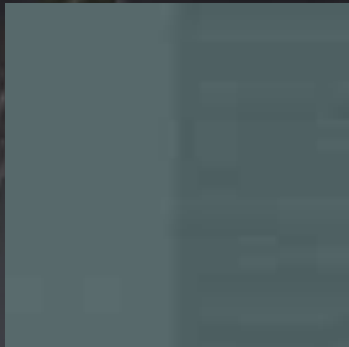
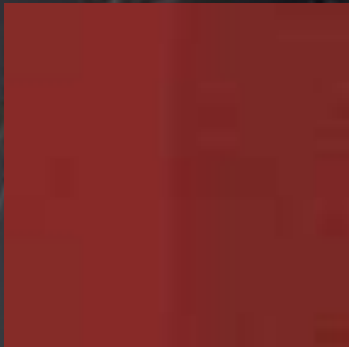
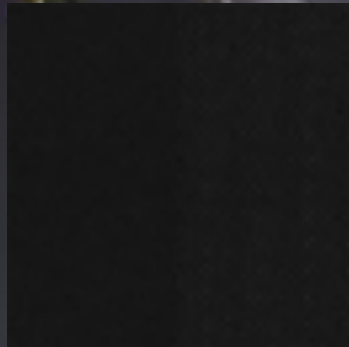
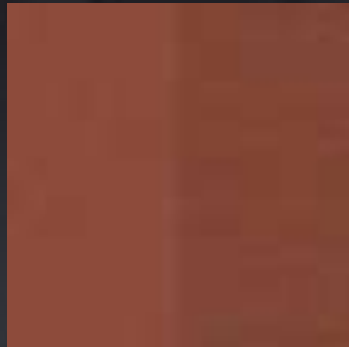


\*상기 이미지는 실제 판매 차량과 상이할 수 있습니다.

\*AMG 퍼포먼스 시트 + 블랙 색상의 MANUFAKTUR 마이크로컷 루프 라이너 + 앞좌석 열선 시트 선택 시 적용 가능

\*멀티컨투어 시트, 앞좌석 열선 및 통풍 시트, 에너지이징 패키지 플러스 선택 시 적용 불가

\*마키아토 베이지 색상의 MANUFAKTUR 마이크로컷 루프 라이너, 네바 그레이 색상의 MANUFAKTUR 마이크로컷 루프 라이너, 레드 색상의 안전벨트 선택 시 적용 불가





# Upholstery

711A - 나파 가죽, 블랙 (유료옵션)

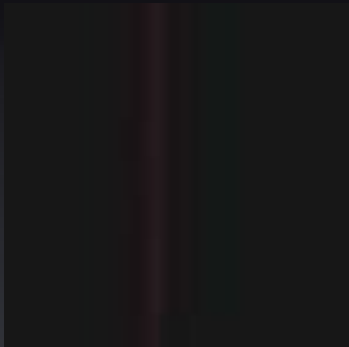
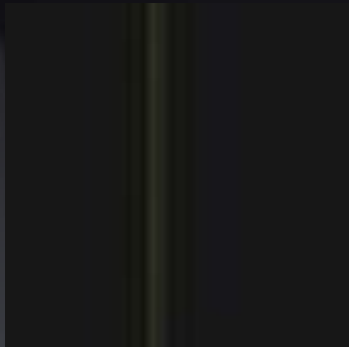
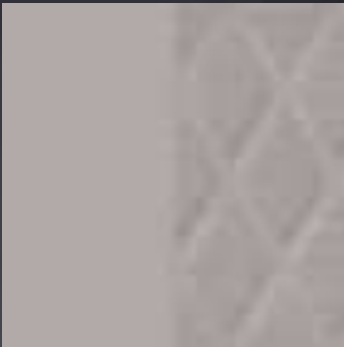
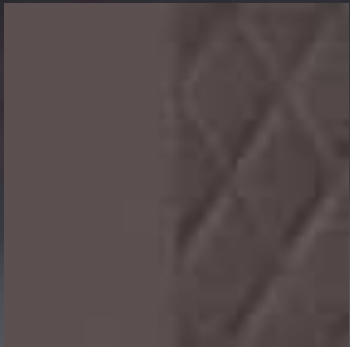
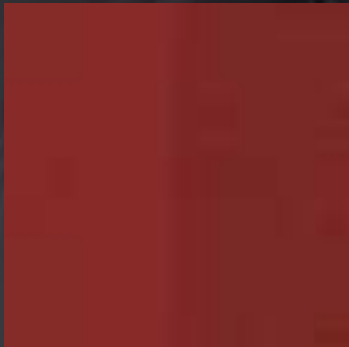
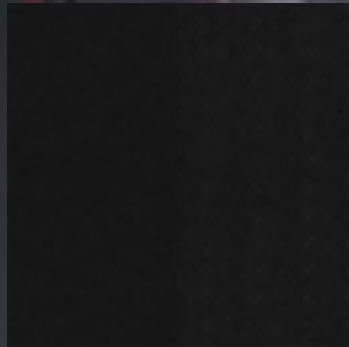
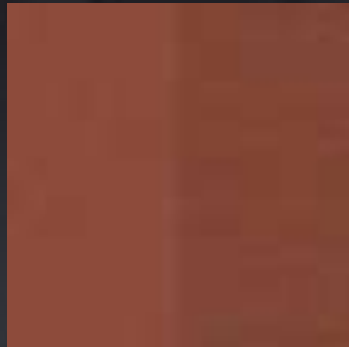


\*상기 이미지는 실제 판매 차량과 상이할 수 있습니다.

\*AMG 퍼포먼스 시트 + 블랙 색상의 MANUFAKTUR 마이크로컷 루프 라이너 + 앞좌석 열선 시트 선택 시 적용 가능

\*멀티컨투어 시트, 앞좌석 열선 및 통풍 시트, 에너지이징 패키지 플러스 선택 시 적용 불가

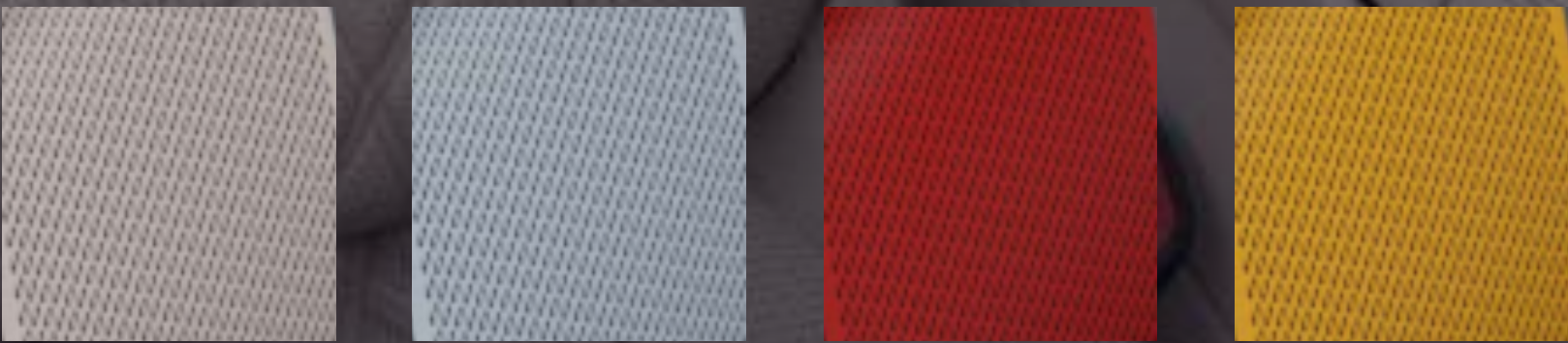
\*마키아토 베이지 색상의 MANUFAKTUR 마이크로컷 루프 라이너, 네바 그레이 색상의 MANUFAKTUR 마이크로컷 루프 라이너, 옐로우 색상의 안전벨트 선택 시 적용 불가





# Seat Belts

Y02 - 안전벨트, 마키아토 (선택사양)



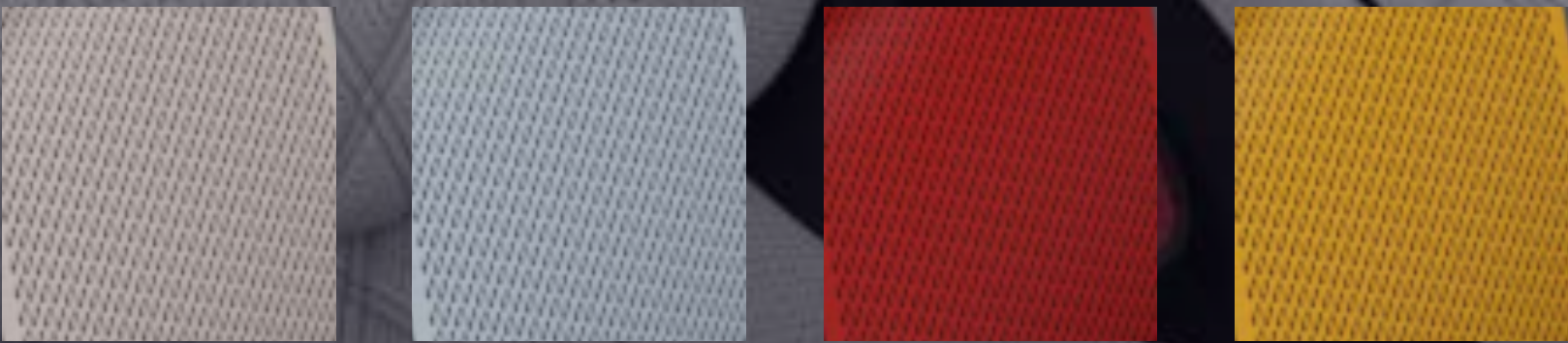
\*상기 이미지는 실제 판매 차량과 상이할 수 있습니다.

\*마키아토 베이지/티타늄 그레이 색상의 MANUFAKTUR 나파 가죽 선택 시 적용 불가



# Seat Belts

Y03 - 안전벨트, 네바 그레이 (선택사양)



\*상기 이미지는 실제 판매 차량과 상이할 수 있습니다.  
\*크리스탈 화이트/블랙 색상의 MANUFAKTUR 나파 가죽 선택 시 적용 가능



# Seat Belts

Y05 - 안전벨트, 레드 (선택사양)



\*상기 이미지는 실제 판매 차량과 상이할 수 있습니다.

\*AMG 퍼포먼스 시트 + 블랙 색상의 MANUFAKTUR 마이크로컷 루프 라이너 + 블랙 색상의 나파가죽 + 앞좌석 열선 시트 선택 시 적용 가능



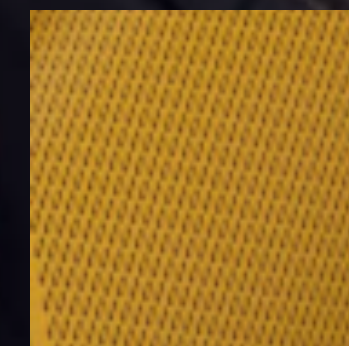
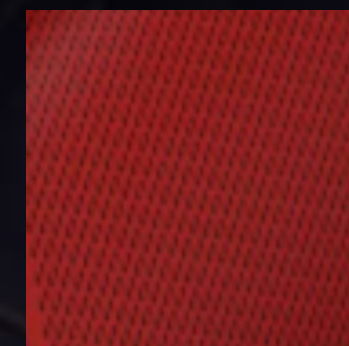
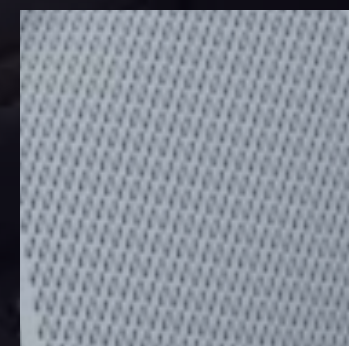
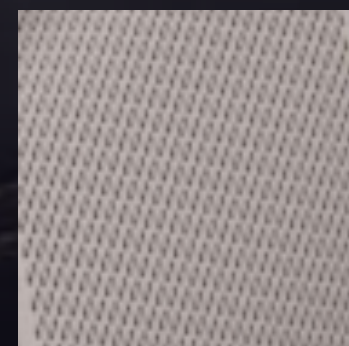
# Seat Belts

Y06 - 안전벨트, 옐로우 (선택사양)



\*상기 이미지는 실제 판매 차량과 상이할 수 있습니다.

\*AMG 퍼포먼스 시트 + 블랙 색상의 MANUFAKTUR 마이크로컷 루프 라이너 + 블랙 색상의 나파가죽 + 앞좌석 열선 시트 선택 시 적용 가능



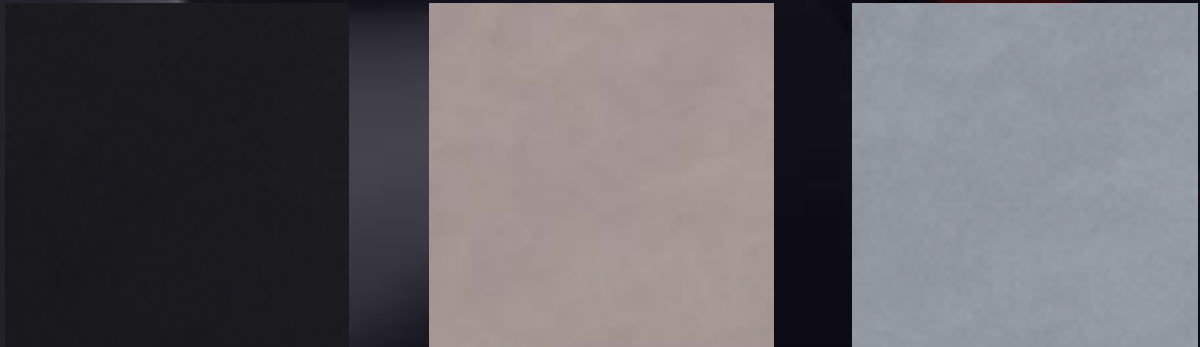


# Roof liner

61U - MANUFAKTUR 마이크로컷 루프 라이너, 블랙 (기본사양)



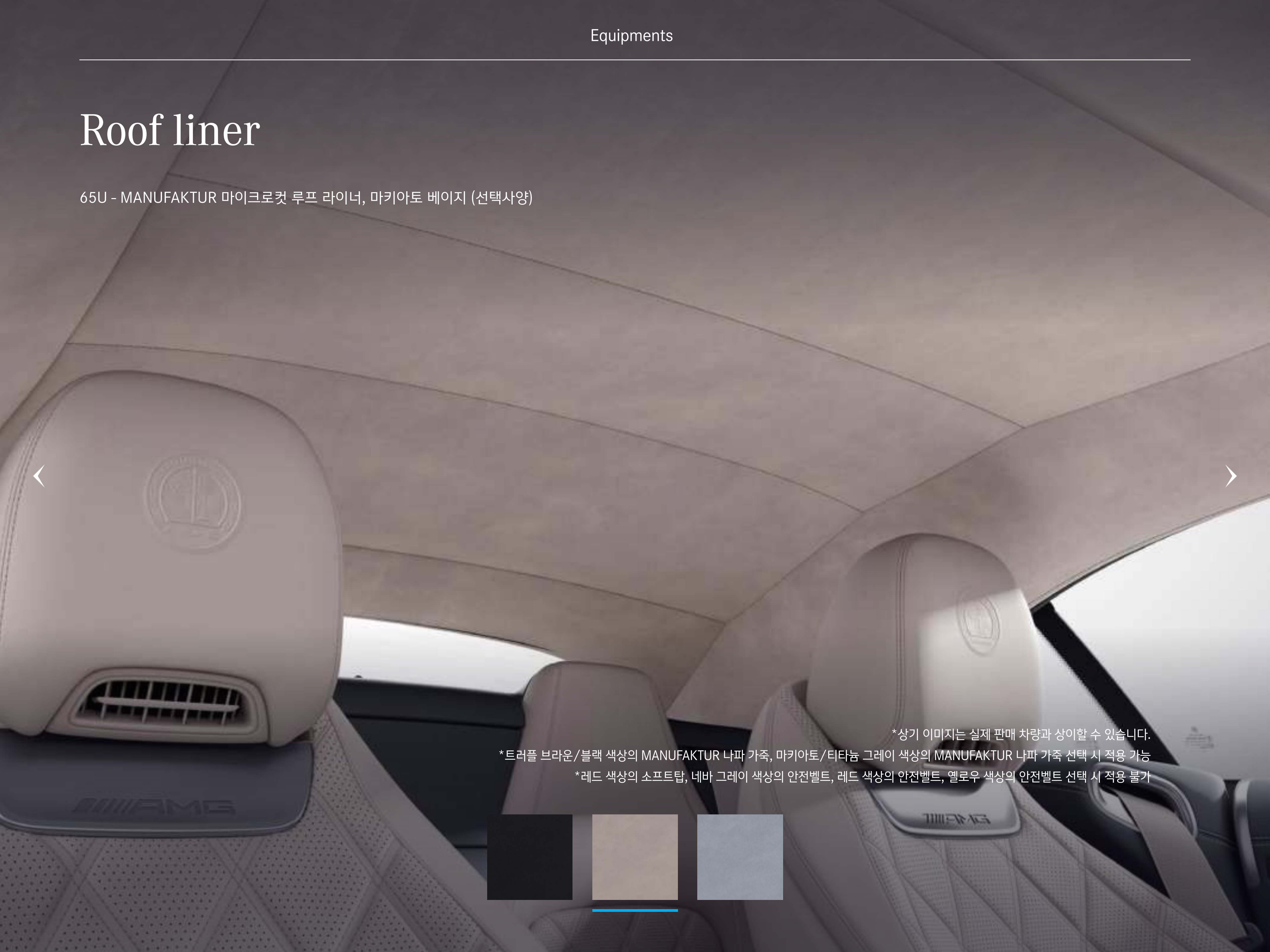
상기 이미지는 실제 판매 차량과 상이할 수 있습니다.





# Roof liner

65U - MANUFAKTUR 마이크로컷 루프 라이너, 마키아토 베이지 (선택사양)



\*상기 이미지는 실제 판매 차량과 상이할 수 있습니다.

\*트리플 브라운/블랙 색상의 MANUFAKTUR 나파 가죽, 마키아토/티타늄 그레이 색상의 MANUFAKTUR 나파 가죽 선택 시 적용 가능

\*레드 색상의 소프트탑, 네바 그레이 색상의 안전벨트, 레드 색상의 안전벨트, 옐로우 색상의 안전벨트 선택 시 적용 불가





# Roof liner

69U - MANUFAKTUR 마이크로컷 루프 라이너, 네바 그레이 (선택사양)



\*상기 이미지는 실제 판매 차량과 상이할 수 있습니다.  
\*블랙 색상의 나파 가죽, 시에나 브라운/블랙 색상의 나파 가죽, 레드 페퍼/블랙 색상의 나파 가죽,  
세이지 그레이/블랙 색상의 나파 가죽, 크리스탈 화이트/블랙 MANUFAKTUR 나파 가죽 선택 시 적용 가능  
\*블랙 색상의 MANUFAKTUR 마이크로컷 루프 라이너, 마키아토 색상의 안전벨트, 레드 색상의 안전벨트, 옐로우 색상의 안전벨트 선택 시 적용 불가

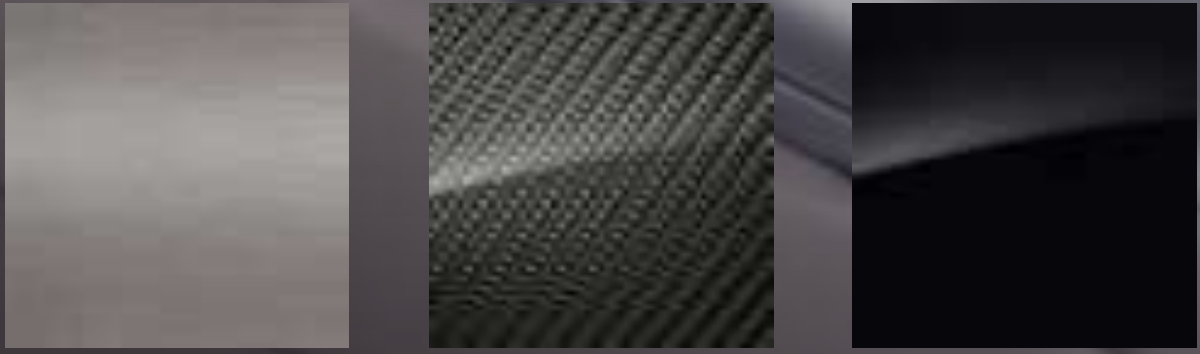




# Trim

H70 - AMG 알루미늄 트림 (Mercedes-AMG SL 63 4MATIC+ 기본사양, Mercedes-AMG SL 63 4MATIC+ Performance 선택사양)

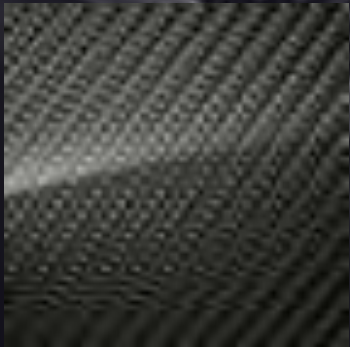
상기 이미지는 실제 판매 차량과 상이할 수 있습니다.





# Trim

H73 - AMG 카본 트림 (Mercedes-AMG SL 63 4MATIC+ Performance 기본사양, Mercedes-AMG SL 63 4MATIC+ 유료옵션)



상기 이미지는 실제 판매 차량과 상이할 수 있습니다.

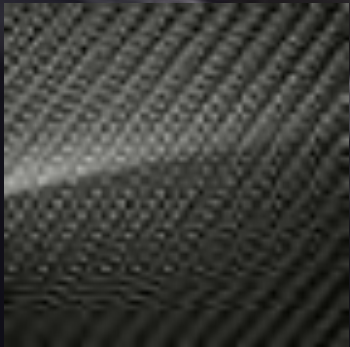


# Trim

H94 - MANUFAKTUR 블랙 크롬 트림 (Mercedes-AMG SL 63 4MATIC+ 유료옵션, Mercedes-AMG SL 63 4MATIC+ Performance 선택사양)



상기 이미지는 실제 판매 차량과 상이할 수 있습니다.



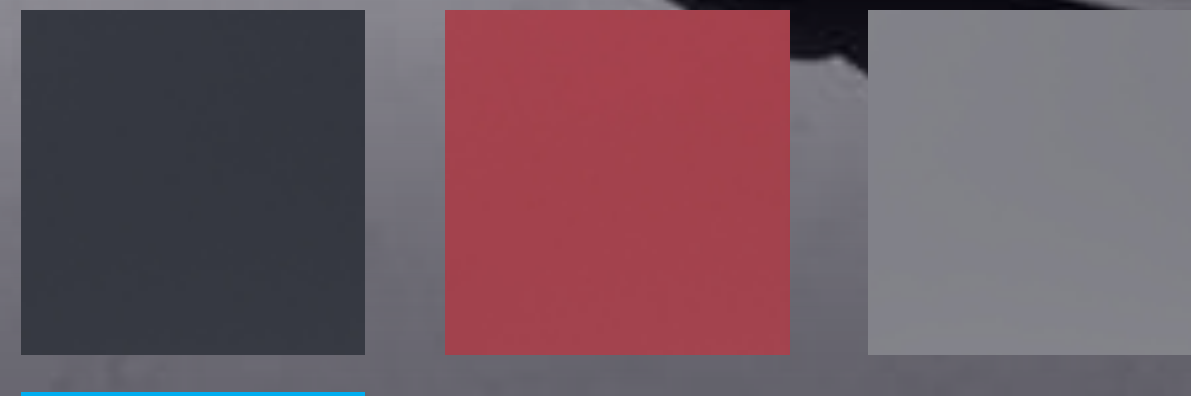


# Soft Top

740 - 소프트탑, 블랙 (기본사양)



상기 이미지는 실제 판매 차량과 상이할 수 있습니다.





# Soft Top

747 - 소프트탑, 레드 (유료옵션)



\*상기 이미지는 실제 판매 차량과 상이할 수 있습니다.  
\*마키아토 베이지 색상의 MANUFAKTUR 마이크로켓 루프라이너, 시에나 브라운/블랙 색상의 나파 가죽, 트러플 브라운/블랙 색상의 MANUFAKTUR 나파 가죽, 마키아토 베이지/티타늄 그레이 색상의 MANUFAKTUR 나파 가죽, 마키아토 색상의 안전벨트 선택 시 적용 불가





# Soft Top

751 - 소프트탑, 그레이 (유료옵션)



상기 이미지는 실제 판매 차량과 상이할 수 있습니다.





# Colours

888U - 하이퍼 블루 (기본사양)



\*상기 이미지는 실제 판매 차량과 상이할 수 있습니다.

\*레드 페퍼/블랙 색상의 나파 가죽 선택 시 적용 불가





# Colours

970U - 스펙트럴 블루



\*상기 이미지는 실제 판매 차량과 상이할 수 있습니다.

\*레드 페퍼/블랙 색상의 나파 가죽, 세이지 그레이/블랙 색상의 나파 가죽 선택 시 적용 불가





# Colours

593U - MANUFAKTUR 스펙트럴 블루 마그노 (유료옵션)



\*상기 이미지는 실제 판매 차량과 상이할 수 있습니다.

\*레드 페퍼/블랙 색상의 나파 가죽, 세이지 그레이/블랙 색상의 나파 가죽 선택 시 적용 불가





# Colours

914U - 섀넬 옐로우



상기 이미지는 실제 판매 차량과 상이할 수 있습니다.





# Colours

993U - MANUFAKTUR 파타고니아 레드 브라이트 (유료옵션)



\*상기 이미지는 실제 판매 차량과 상이할 수 있습니다.

\*시에나 브라운/블랙 색상의 나파 가죽, 레드 페퍼/블랙 색상의 나파 가죽, 트러플 브라운/블랙 색상의 MANUFAKTUR 나파 가죽 선택 시 적용 불가





# Colours

054U - AMG 몬자 그레이 마그노 (유료옵션)



\*상기 이미지는 실제 판매 차량과 상이할 수 있습니다.

\*트리플 브라운/블랙 색상의 MANUFAKTUR 나파 가죽 선택 시 적용 불가





# Colours

197U - 옵시디안 블랙



상기 이미지는 실제 판매 차량과 상이할 수 있습니다.





# Colours

992U - 셀레나이트 그레이



상기 이미지는 실제 판매 차량과 상이할 수 있습니다.





# Colours

885U - MANUFAKTUR 오팔라이트 화이트 브라이트 (유료옵션)



상기 이미지는 실제 판매 차량과 상이할 수 있습니다.





# Colours

659U - MANUFAKTUR 오팔라이트 화이트 마그노 (유료옵션)



상기 이미지는 실제 판매 차량과 상이할 수 있습니다.



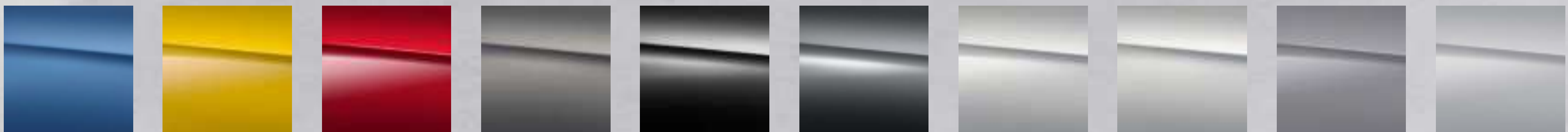


# Colours

956U - MANUFAKTUR 알파인 그레이 솔리드 (유료옵션)



상기 이미지는 실제 판매 차량과 상이할 수 있습니다.



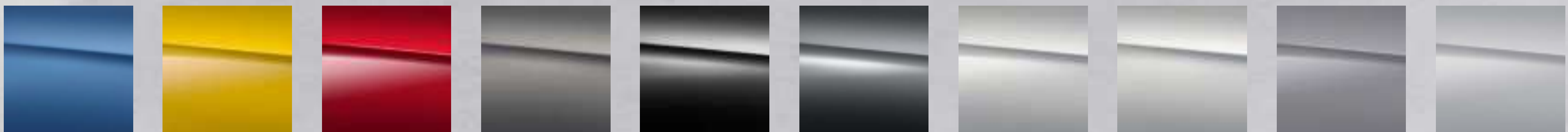


# Colours

922U - 하이-테크 실버





상기 이미지는 실제 판매 차량과 상이할 수 있습니다.





Option list

	사양	Mercedes-AMG SL 63 4MATIC+	Mercedes-AMG SL 63 4MATIC+ Performance
Powertrain	엔진	M177, Gasoline	M177, Gasoline
	배기량 (cc)	3,982	3,982
	구동 방식	AWD	AWD
	변속기	AMG SPEEDSHIFT MCT 9G	AMG SPEEDSHIFT MCT 9G
	서스펜션	AMG 액티브 라이드 컨트롤 서스펜션	AMG 액티브 라이드 컨트롤 서스펜션
	프론트 액슬 리프트 시스템	S	S
	리어 액슬 스티어링	S	S
Exterior	외장 패키지	AMG Exterior Chrome package	AMG Exterior Carbon package
	휠 사이즈	21"	21"
	휠 이미지		
	스페어 타이어	타이어핏	타이어핏
	선루프	소프트탑	소프트탑
	헤드램프	디지털 라이트	디지털 라이트
	상향등 어시스트	플러스	플러스
Light & Sight	로고 프로젝터	S	S
	앰비언트 라이트	S	S
Interior	내장	나파 가죽	나파 가죽, AMG 퍼포먼스 시트
	트림	AMG 알루미늄 트림	AMG 카본 트림
	스티어링 휠	AMG 퍼포먼스 스티어링 휠, 나파 가죽	AMG 퍼포먼스 스티어링 휠, 나파 가죽/마이크로펫
	열선 스티어링 휠	S	S
	열선 패키지	S	S
	자동 온도 조절 시스템 (앞)	S	S
	열선/통풍 시트 (앞)	S	S
	메모리 패키지 (앞/뒤)	앞좌석	앞좌석
	멀티컨투어 시트 (앞/뒤)	앞좌석	앞좌석
	에어스카프	S	S
	드라이빙 어시스턴스 시스템 (DAP)	S	S
Safety	액티브 디스턴스 어시스트 디스트로닉	S	S
	액티브 브레이크 어시스트	S	S
	차선 이탈 방지 패키지	S (액티브)	S (액티브)
	사각지대 어시스트	S	S
	프리 세이프 시스템	S	S
	주차 시스템	360° 카메라 포함 주차 패키지, 메모리 주차 어시스트	360° 카메라 포함 주차 패키지, 메모리 주차 어시스트
	파크트로닉	S	S
	카메라	360°	360°
	에어백	10	10
	추가 에어백	무릎백, 사이드백, 앞좌석 에어백, 뒷좌석 에어백	무릎백, 사이드백, 앞좌석 에어백, 뒷좌석 에어백
Telematics	텔레매틱스	MBUX	MBUX
	내비게이션	S (증강 현실)	S (증강 현실)
	계기판 사이즈	12.3"	12.3"
	미디어 디스플레이 사이즈	11.9"	11.9"
	헤드업 디스플레이	S	S
	사운드 시스템	Burmester®	Burmester®
	지문 스캐너	S	S
	스마트폰 통합 패키지	S	S
	무선 충전 (앞좌석/뒷좌석)	앞좌석	앞좌석
	키레스 고 패키지	S	S
Comfort	핸즈 프리 액세스	S	S
	USB 패키지	S	S
	미러 패키지	S	S
	전동 트렁크	S	S
	트렁크 패키지	S	S
	에너지이징 패키지	S (플러스)	S
	MBUX 인테리어 어시스트 (앞좌석/뒷좌석)	앞좌석	앞좌석
	에어 퀄리티 패키지	S	S



# Technical Data

사양	Mercedes-AMG SL 63 4MATIC+ / Mercedes-AMG SL 63 4MATIC+ Performance
Engine and Performance	
엔진 배열/실린더수	V8/8기통
배기량 (cc)	3982
최고출력 (ps/rpm)	585/5500-6500
최대토크 (kg.m/rpm)	81.5/2500-5000
압축비 (:1)	10.5±0.5
가속력 (0>100km/h : 초)	3.6
최고속도 (km/h)	315
Power transmission	
구동 방식	사륵 구동
변속기	A9
기어비 (1/2/3/4/5/6/7/8/9/R1/R2)	5.354/3.243/2.252/1.636/1.211/1/0.865/0.717/0.601/-/R1 4.798/R2 -
최종감속비 (:1)	3.27
Fuel and Consumption	
연료탱크 (ℓ)	70
복합연비 (km/ℓ)	6.3
도심연비 (km/ℓ)	5.3
고속도로연비 (km/ℓ)	8.3
CO2 배출 (g/km)	279
공기 저항 계수 (Cd value)	-
Chassis and Wheels	
서스펜션. 전/후	코일 스프링/코일 스프링
휠타이어 사이즈 (전)	275/35R21
휠타이어 사이즈 (후)	305/30R21
Dimension and Weights	
공차 중량 (kg)	1955
휠베이스 (mm)	2700
트레드 전/후 (mm)	1666/1631
길이 (mm)	4705
너비 (mm)	1915
높이 (mm)	1365
트렁크 (ℓ)	213
최소회전반경 (m)	6.2

※ 본 카탈로그에 수록된 제품사양 및 제원은 제품개선을 위하여 사전에 예고없이 변경될 수 있습니다. ※ 효율적인 사용방법 : 경제속도 정속주행, 급발진, 급가속 금지  
※ 위 연비는 표준모드에 의한 표준연비로서 도로상태, 운전방법, 차량적재 및 정비상태 등에 따라 실주행 연비와 차이가 있습니다.  
※ 본 사양은 인증용 차량의 제원이므로 실제 구입하신 차와 사양 및 제원에서 차이가 날 수 있습니다.





- 연비는 표준모드에 의한 연비로서 도로 상태, 운전 방법, 차량 적재, 정비 상태 및 외기 온도에 따라 실주행 연비와 차이가 있습니다.
- 차량 이미지는 실제 모델과 다를 수 있으며, 사양 및 구성에 따라 상이할 수 있습니다.
- 본 카탈로그에 기재된 내용은 사전에 예고 없이 변경될 수 있으므로 실제 차량과 다를 수 있습니다.
- 본 카탈로그에 기재된 차량 및 사양의 정확한 판매 가격은 메르세데스-벤츠 공식 딜러에게 문의하시기 바랍니다.
- 차량 구입 후 보증수리 및 순정부품 서비스를 위해 메르세데스-벤츠 공식 딜러임을 꼭 확인하시기 바랍니다.
- 본 사양은 인증용 차량의 제원이므로 실제 구입하신 차와 사양 및 제원에서 차이가 날 수 있으며, 제품 개선을 위해 사전에 예고 없이 변경될 수 있습니다. 가까운 메르세데스-벤츠 공식 전시장에서 차량에 대한 최신 정보를 문의하시기 바랍니다.