



具体车型配置以经销商店内实车为准

GLE 轿跑 SUV

Mercedes-Benz





不动声色，动人心

触动心灵的美，令人过目难忘，正如GLE轿跑SUV。当流畅的曲线交织光与影，即勾勒出熠熠生辉的动感型格。唤醒感官的内饰氛围，将豪华与优雅浑然演绎。独具科技魅力的人机互动体验，让出行感受焕然升级。强劲动力组合迸发雄厚势能，让速度与灵魂同频共振。久违的驾驭激情，就在此刻肆意倾洒。梅赛德斯-奔驰GLE轿跑SUV，不动声色，动人心。

目录

- 01 以型，动人心
- 03 以境，动人心
- 05 车型亮点
- 07 车型价格
- 08 梅赛德斯-奔驰精选定制
- 09 配置
- 13 车漆
- 14 内饰
- 15 轮毂

以型，动人心

优雅而不失明锐，轻灵又兼具动感，轿跑车与SUV风格的浑然相融，赋予GLE轿跑SUV独树一帜的气质与格调。精致的闪钻格栅与几何多光束大灯相映生辉，闪耀璀璨光芒。灵动的腰线和溜背式车顶曲线，勾勒出独具运动风范的侧身轮廓。锐利的AMG车身风格组件，尽展充沛的力量感与运动感。只需一眼，就足以让人心生爱慕。

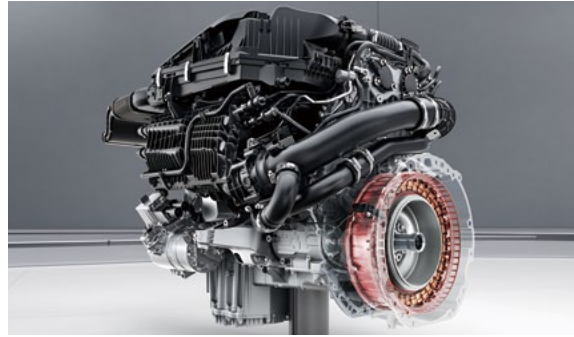




以境，动人心

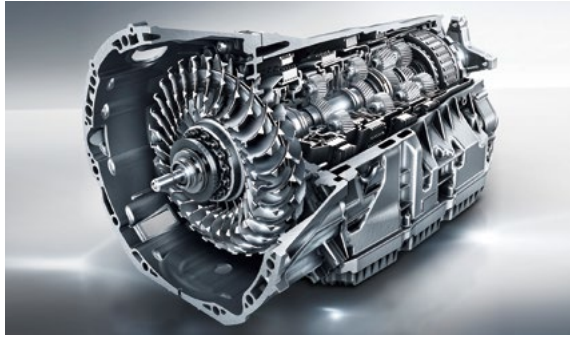
潮流易逝，唯风格永存。优雅的气息弥漫于车身内部的每一个角落，令人情难自禁。双12.3英寸高清显示屏结合64色环境氛围照明系统，尽显智能本色。ARTICO皮革包裹的中控台、Nappa皮革包覆的AMG高性能方向盘和运动型座椅，让车辆由内而外散发无尽的豪华运动气息。每一处细节的打磨，都给您带来别出心裁的惊喜。

车型亮点 GLE 轿跑SUV



6缸汽油发动机

集成式起动机/发电机可推升并回收能量；48伏智能电机系统可为用电设备供电；辅助压缩机可在略高于怠速的情况下提供扭矩。多项技术联合，以平稳运转带来出色的动力表现。



9速自动变速箱（9G-TRONIC）

9速自动变速箱(9G-TRONIC)带来更加平稳的换挡体验。九个档位可将发动机转速保持在较低水平，不仅降低了燃油消耗，而且进一步降低了噪音等级。



空气悬挂系统（AIRMATIC）组件

该组件将主动式减震系统与现代化空气悬挂相结合，可根据驾驶状况、车速和载荷进行自动调节。无论路况如何，都能让您享受均衡稳定的行程。



AMG运动外观组件

AMG运动组件以富有表现力的造型线条，打造出动感十足的AMG车型的视觉风格，让车辆更具辨识度，彰显独特鲜明的设计语言。



LED高性能大灯

LED高性能大灯可提升夜间行车安全性，并赋予车辆醒目的外观。相较于传统大灯，LED技术不仅照明效果出色，且更加节能。



双12.3英寸高清显示屏

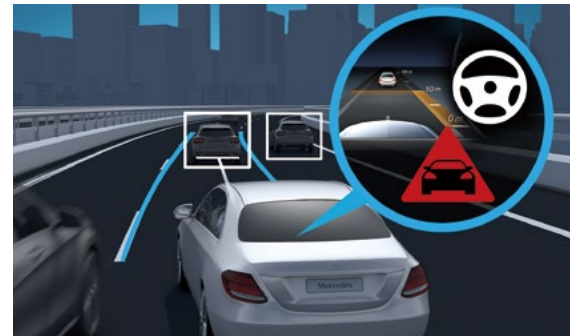
连续式玻璃屏幕下，仪表盘显示屏和媒体显示屏融为一体，以高分辨率视觉呈现，营造宽屏驾驶氛围，尽显科技感与现代气息。

车型亮点 GLE 轿跑SUV



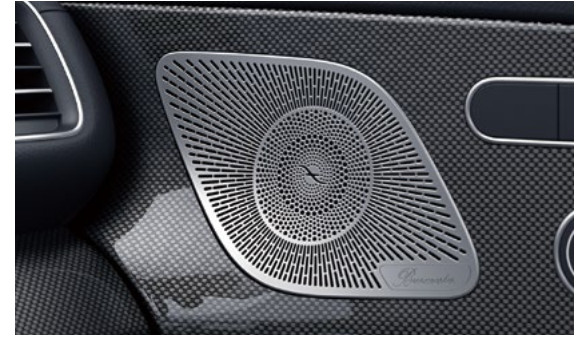
畅心醒神功能

畅心醒神功能将空调、照明和香氛喷雾发生器等多种舒适功能相结合，可有效舒缓您的身心，以全方位惬意出行体验，让旅途尽享悠然。



驾驶辅助组件

该组件将智能的安全和辅助系统进行整合，实时监控周围环境，在检测到危险时发出警告并自动进行制动。亦可在走走停停或交通拥堵的状况下发挥作用。



Burmester®环绕立体音响系统

触动心弦的听觉体验，从Burmester®开始。高性能扬声器营造出类拔萃的立体声音响效果，前排和后排乘客还可以分别优化微调，进一步提升听觉体验。



MBUX智能人机交互系统

仅需说出“你好，奔驰”，MBUX系统便会进入待命状态。此外，远程软件更新（OTA）可通过云端互联进行远程软件更新升级，令您的爱车实现功能进化和性能提升，给您带来更便捷精彩的出行生活。当接收到更新推送时，一键即可轻松升级，省时更省心。



行车记录仪

行车记录仪可拍摄并保存车辆前方的路况，还可以记录时间与速度，以验证事故发生的事件顺序，必要时为您提供证据支持，保障出行安全。



高德定制导航

双联大屏同步展示地图及路况信息，大场面小细节，一览无余；偶遇信号环境不佳，可自动切换至离线地图，持续导航；即使来电，导航也一直在线，专心驾驶，安全无忧；可语音，可触控，亦可手机发送目的地，多元操作，从容体验，随心可选。

车型价格 GLE 轿跑SUV

车型	GLE 350 4MATIC 轿跑SUV 时尚型	GLE 350 4MATIC 轿跑SUV 豪华型	GLE 350 e 4MATIC 插电式混合动力轿跑 SUV	GLE 450 4MATIC 轿跑SUV 时尚型	GLE 450 4MATIC 轿跑SUV 豪华型
额定功率 (千瓦[马力]/转每分)	190[258]/6100	190[258]/6100	155[211]/5500	270[367]/6000	270[367]/6000
额定扭矩 (牛顿米/转每分)	370/1800-4000	370/1800-4000	350/1600-4000	500/2000-4000	500/2000-4000
电机峰值功率 (千瓦)	—	—	100	—	—
电机峰值扭矩 (牛顿米)	—	—	440	—	—
系统峰值总功率 (千瓦)	—	—	245	—	—
气缸数量/排列方式/排量 (毫升)	L4/1991	L4/1991	L4/1991	L6/2498	L6/2498
燃油综合消耗量 (升/100公里)	9.60	9.60	2.51	9.30	9.50
0-100 km/h 加速 (秒)	7.4	7.4	7.4	5.9	5.9
最高车速 (公里/小时)	223	223	205	250	250
电动汽车续航里程 (公里)	—	—	88	—	—
最大接近角/离去角 (度)	24.2/24.4	24.2/24.4	24.2/24.4	24.2/24.4	24.2/24.4
前轮胎/车轮	275/50 R20	275/50 R20	275/50 R20	275/50 R20	275/45 R21
后轮胎/车轮	275/50 R20	275/50 R20	275/50 R20	275/50 R20	315/40 R21
轴距 (毫米)	2935	2935	2935	2935	2935
车长/车宽/车高 (毫米)	4955/2018/1716	4955/2018/1716	4955/2018/1716	4955/2018/1716	4955/2018/1716
厂商建议零售价格 (人民币)	795,800	824,800	846,000	871,800	923,500



敬请扫描二维码, 了解金融政策及更多详情

梅赛德斯-奔驰精选定制 GLE 轿跑SUV

车型	GLE 350 4MATIC 轿跑SUV 时尚型	GLE 350 4MATIC 轿跑SUV 豪华型	GLE 350 e 4MATIC 插电式混合动力轿跑 SUV	GLE 450 4MATIC 轿跑SUV 时尚型	GLE 450 4MATIC 轿跑SUV 豪华型
智联套装	+11,900元	—	—	—	—
带360° 摄像头的智能泊车	✓	●	—	●	●
带记忆功能的可电动调节驾驶员座椅	✓	●	—	●	●
智享套装	—	+25,900元	+32,600元	+16,700元	+16,700元
记忆组件	—	✓	✓	✓	✓
皮革内饰	—	✓	✓	✓	✓
带记忆功能的可电动调节前排乘客座椅	—	✓	✓	✓	✓
带记忆功能的可电动调节驾驶员座椅	—	●	✓	●	●

● 该车型标准配备

✓ 该车型选装配备

— 该车型不可选配

配置 GLE 轿跑SUV

外部	GLE 350 4MATIC 轿跑SUV 时尚型	GLE 350 4MATIC 轿跑SUV 豪华型	GLE 350 e 4MATIC 插电式混合动力轿跑 SUV	GLE 450 4MATIC 轿跑SUV 时尚型	GLE 450 4MATIC 轿跑SUV 豪华型
AMG车身风格组件	●	●	●	●	●
AMG外观运动组件	—	—	—	●	●
镀铬组件	●	●	●	●	●
夜色组件	—	●	●	●	●
全景式滑动天窗	●	●	●	●	●
深色隔热私密玻璃	—	●	●	●	●
电动可折叠外部后视镜	●	●	●	●	●
后视镜组件	●	●	●	●	●
LED高性能大灯	●	●	●	●	●
自适应远光灯辅助系统	●	●	●	●	●
几何多光束LED大灯 (MULTIBEAM LED) ^{1**}	—	○	○	○	○
带橡胶钉和照明的铝质行车侧踏板	—	—	—	—	●
电吸门 ²	—	—	—	—	○
带行李网的货物定位器	●	●	●	●	●
带品牌标志投影的环境照明	●	●	●	●	●
自适应远光灯辅助系统增强版 ³	—	○	○	○	○

¹如选配需额外支付17,800元 ³需与几何多光束LED大灯 (MULTIBEAM LED) 同时选配

²如选配需额外支付7,800元

● 标准配备 ○ 选装配备 - 未配备

**由于芯片短缺引起订购受限。具体详情请咨询梅赛德斯-奔驰当地授权经销商。

配置 GLE 轿跑SUV

内部	GLE 350 4MATIC 轿跑SUV 时尚型	GLE 350 4MATIC 轿跑SUV 豪华型	GLE 350 e 4MATIC 插电式混合动力轿跑 SUV	GLE 450 4MATIC 轿跑SUV 时尚型	GLE 450 4MATIC 轿跑SUV 豪华型
Nappa皮饰多功能运动型方向盘	●	●	●	●	●
自动空调 (THERMATIC)	●	●	●	●	●
多区域智能空调 (THERMOTRONIC) ¹	○	○	○	○	○
雾霾终结者3.0	●	●	●	●	●
畅心醒神功能 ^{2**}	—	○	○	○	○
带记忆功能的可电动调节驾驶员座椅	○ ³	●	○ ⁴	●	●
4向腰部支撑	●	●	●	●	●
带记忆功能的可电动调节前排乘客座椅 ⁴	—	○	○	○	○
可加热前排座椅	●	●	●	●	●
前排空调座椅 ⁵	○	○	○	○	○
环境氛围照明系统	●	●	●	●	●
水晶灰色织物车顶内衬 ⁶	●	●	●	○	○
黑色织物车顶内衬 ⁶	○	○	○	●	●
玛奇朵米色织物车顶内衬 ⁷	—	○	○	○	○
便捷装载 (EASY-PACK) 电动尾门	●	●	●	●	●
可自动防眩目的内部后视镜和驾驶员侧外部后视镜	●	●	●	●	●
仪表板上部采用ARTICO皮革	●	●	●	●	●

¹如选配需额外支付9,500元

²如选配需额外支付9,900元

³包含在智联套装内,详情参考“梅赛德斯-奔驰精选定制”

● 标准配备 ○ 选装配备

⁴包含在智享套装内,详情参考“梅赛德斯-奔驰精选定制”

⁵不可与可加热前排座椅同时选配,如选配需额外支付10,500元

⁶如选配无需额外支付

一 未配备

⁷需与玛奇朵米色/黑色(215)同时选配,如选配无需额外支付

****由于芯片短缺引起订购受限。具体详情请咨询梅赛德斯-奔驰当地授权经销商。**

配置 GLE 轿跑SUV

操控与智能	GLE 350 4MATIC 轿跑SUV 时尚型	GLE 350 4MATIC 轿跑SUV 豪华型	GLE 350 e 4MATIC 插电式混合动力轿跑 SUV	GLE 450 4MATIC 轿跑SUV 时尚型	GLE 450 4MATIC 轿跑SUV 豪华型
9速自动变速箱 (9G-TRONIC)	●	●	●	●	●
带自适应减震系统的悬挂	●	●	●	●	●
空气悬挂系统 (AIRMATIC) 组件	●	●	●	●	●
ISG电机	—	—	—	●	●
双12.3英寸高清显示屏	●	●	●	●	●
无钥匙进入	●	●	●	●	●
无钥匙进入舒适组件 (KEYLESS-GO)	●	●	●	●	●
记忆组件 ¹	—	○	○	○	○
平视显示 ²	○	○	○	○	○
MBUX智能人机交互系统	●	●	●	●	●
MBUX读心语音助理功能	●	●	●	●	●
MBUX智能人机交互系统实景穿越导航	—	●	—	—	●
车载通信模块 (LTE)，用于Mercedes me互联服务	●	●	●	●	●
实时路况信息	●	●	●	●	●
梅赛德斯—奔驰紧急呼叫系统	●	●	●	●	●
导航服务	●	●	●	●	●
在线导航服务	—	—	●	—	—
远程服务增强版	●	●	—	●	●
远程与导航服务预留装置	—	—	●	—	—
Burmester®环绕立体声音响系统 ³	○	○	○	○	●
智能手机互联系统	●	●	●	●	●
前排用于移动设备的无线充电功能	●	●	●	●	●
ETC读卡器 ⁴	○	○	○	○	○
交流充电功能, 直流充电口 (DC) 及交流充电口 (AC)	—	—	●	—	—
梅赛德斯—奔驰智能充电墙盒 ⁵	—	—	○	—	—
适用于家用插座的充电电缆 ⁶	—	—	○	—	—
后备箱感应开启功能	●	●	●	●	●

¹包含在智享套装内, 详情参考“梅赛德斯—奔驰精选定制”
²如选配需额外支付15,500元
● 标准配备

³如选配需额外支付12,000元
⁴如选配需额外支付3,000元
○ 选装配备

⁵如选配需额外支付5,000元
⁶如选配需额外支付1,000元
— 未配备

配置 GLE 轿跑SUV

安全	GLE 350 4MATIC 轿跑SUV 时尚型	GLE 350 4MATIC 轿跑SUV 豪华型	GLE 350 e 4MATIC 插电式混合动力轿跑 SUV	GLE 450 4MATIC 轿跑SUV 时尚型	GLE 450 4MATIC 轿跑SUV 豪华型
主动式制动辅助系统 (Active Brake Assist)	●	●	●	●	—
主动式车道保持辅助系统	●	●	●	●	●
盲点辅助系统	—	●	●	●	●
智能领航限距功能	—	—	—	—	●
驾驶辅助组件	—	—	○ ¹	—	○ ²
驻车组件	●	—	●	—	—
带驻车定位系统 (PARKTRONIC) 的智能泊车	●	●	●	●	●
带360° 摄像头的智能泊车 ³	○	●	—	●	●
倒车影像	●	—	●	—	—
轮胎压力监测系统	●	●	●	●	●
仪表盘上后排座椅安全带状态显示	●	●	●	●	●
后排侧部气囊 ⁴	○	○	○	○	○
前排乘客前置气囊自动停用	●	●	●	●	●
行车记录仪	—	●	—	—	●
离车安全预警功能	—	●	●	●	●
低压续跑轮胎	—	—	●	—	—
电动汽车低速提示音	—	—	●	—	—

¹如选配需额外支付13,500元
²如选配需额外支付9,360元
● 标准配备

³包含在智联套装内, 详情参考“梅赛德斯—奔驰精选定制”
⁴如选配需额外支付4,900元
○ 选装配备

— 未配备

车漆 GLE 轿跑SUV

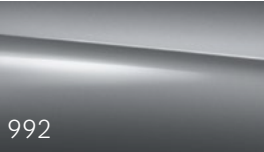
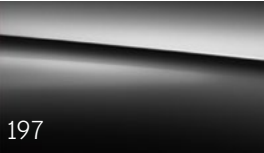
非金属漆面

149 北极白色



金属漆面

197 曜岩黑色
859 皓沙银色
922 时空银色
989 祖母石绿色
992 月光石灰色



MANUFAKTUR漆面

799¹ MANUFAKTUR 钻石白（亮色）
996² MANUFAKTUR 锆石英红色金属漆



¹如选配需额外支付11,000元
²如选配需额外支付13,600元

*由于显示原因，颜色可能与实物略有不同。

内饰 GLE 轿跑SUV

ARTICO皮革

121 黑色



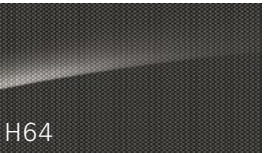
皮革¹

201 黑色
215 玛奇朵米色/黑色



饰件

H46² 浅色纵纹拉丝铝质饰件
H64³ 金属编织饰件



¹选装配备于GLE 350 4MATIC 轿跑SUV 豪华型、GLE 350 e 4MATIC 插电式混合动力轿跑 SUV、GLE 450 4MATIC 轿跑SUV 时尚型、GLE 450 4MATIC 轿跑SUV 豪华型，包含在智享套装内，详情参考“梅赛德斯-奔驰精选定制”
²选装配备于GLE 350 4MATIC 轿跑SUV 时尚型、GLE 350 4MATIC 轿跑SUV 豪华型、GLE 350 e 4MATIC 插电式混合动力轿跑 SUV、GLE 450 4MATIC 轿跑SUV 时尚型
³标准配备于GLE 450 4MATIC轿跑SUV豪华型

*由于显示原因，颜色可能与实物略有不同。

轮穀 GLE 轿跑SUV

标准配备	
60R ¹	50.8厘米 (20英寸) 10辐轻合金车轮
29R ²	50.8厘米 (20英寸) 5辐轻合金车轮
RZW ³	20英寸AMG双5辐黑色车轮
RWB ⁴	21英寸AMG多辐黑色车轮



¹标准配备于GLE 350 4MATIC 轿跑SUV时尚型、GLE 350 4MATIC 轿跑SUV豪华型
²标准配备于GLE 350 e 4MATIC 插电式混合动力轿跑SUV
³标准配备于GLE 450 4MATIC 轿跑SUV时尚型
⁴标准配备于GLE 450 4MATIC 轿跑SUV豪华型

轮穀 GLE 轿跑SUV

选装配备
RXS ¹ 55.9厘米 (22英寸) AMG双5辐轻合金车轮



¹选装配备于GLE 450 4MATIC轿跑SUV豪华型需额外支付26,900元



敬请关注
梅赛德斯-奔驰官方微信

本手册更新于2023年5月,当您阅读时产品信息可能已经发生变更。
产品(含具体配置、相关细节等)以经销商展示、销售的适用于中国大陆的具体车型及产品为准。
本产品手册中提及的所有价格(包括整车、配件、金融产品等)均为厂商建议零售价格。
厂商建议零售价格仅为建议,不具有任何约束力。
具体的零售交易价格、产品配置及交易细节请与相关授权经销商协商确定。
更多详情,敬请莅临梅赛德斯-奔驰当地授权经销商,或致电400-818-1188。

www.mercedes-benz.com.cn