

MERCEDES-EQ

为你，唤醒每寸感知
纯电EQE





不再一味妥协、囿于数据和配置的怪圈，
你的每一寸感知正在被唤醒。

你有多久没有看过星空？





此刻，
流星正从你身上划过。

- “暗夜星阵”封闭式格栅，铺满立体星徽，而每一颗星也仿佛都在对走近的你呼应，所感，尽是美感。
- 智能数字大灯和贯穿式 3D 螺旋式尾灯相映成趣，可实现“流星雨”仪式感与智能精准光束分布，不仅眼见星光，更洞见前路。

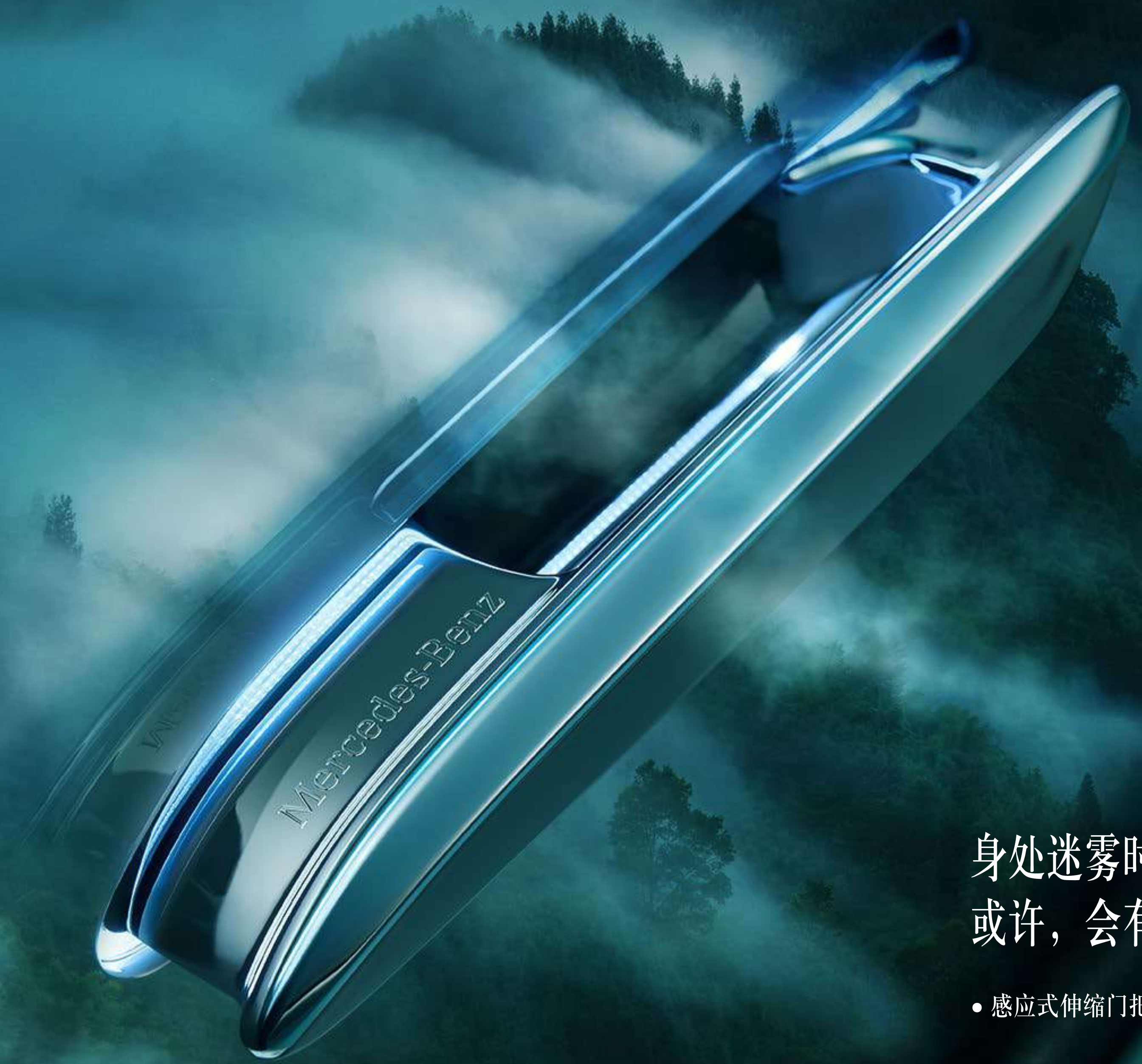
来一场任性的追风？





更是一场速度与美学的相遇。

- 优雅的弓形车身、驾驶舱前置布局及无缝车身设计，呈现梦幻感的视觉张力。
- 动感的车身线条，辅以协调的车身比例，带来风阻系数低至 0.22 的优秀空气动力学表现，让风走在你身后。



身处迷雾时候，
或许，会有一扇门为你打开？

● 感应式伸缩门把手，一靠近，即响应，将美感与智能、优雅相融。

The image shows the interior of a Mercedes-Benz EQ car, bathed in a deep blue light. The dashboard is a large, curved screen displaying various vehicle metrics. The steering wheel is also illuminated with blue light. The passenger side features a large, perforated panel with a circular air vent. The overall atmosphere is futuristic and serene.

让眼里的一道光，
成为心中的一片海。

- 主动式环境氛围灯可根据实时启用的功能和驾驶操作，智能调节照明模式与色彩。
- 当光韵从副驾侧带有背光功能的星徽饰板上映透而出，营造氛围感的同时更护你安心驾乘。

然后，
唤醒一种默契，仅限你我。

- 要找到最核心的功能，只需滑动 0 级菜单。MBUX 智能人机交互系统，采用最新的“零层级界面”，将常用功能始终显示在屏幕之上，懂你所要，一触即到。
- “读心语音助理”全面升级，可实现语音指令组合功能（如打开空调，关闭车窗），也可为个人账户赋予更加个性化的名字，让你的“助理”与众不同，只因科技已唤醒对你心意的感知。


当目的地更加明确，
即使再复杂的路，都心中有数。

- 纯电 EQE 搭载的高德定制导航与 AR 实景穿越导航，可支持 3D 室内地图及仪表屏全屏显示，将真实路况与精准指引完美融合，丰富直观地呈现地图数据，出行体验更从容。
- 配备平视显示，29 英寸更大显示面积，彩色的虚拟图像与前方环境融为一体，带来更立体直观的导航信息，让专注驾驶的同时，尽享安心出行。



用随时满格的能量，
赴一场说走就走的远方。

- 支持最大 128 千瓦的直流充电，可在 48 分钟内将电量由 10% 补充至 80%，充容充放，小憩过后即可快速出发。

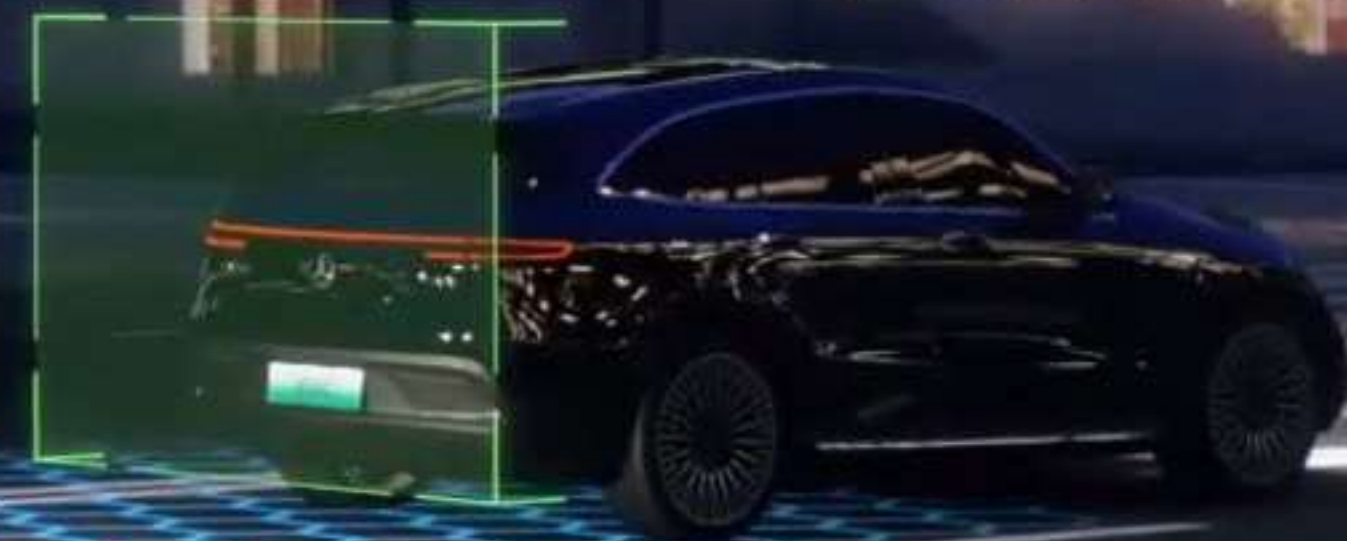


用精确的角度，定义方向，
驾驭“弯路”，自然心手相应。

- 后轮主动转向系统，最大双向各 10 度转向角，转弯直径低至 10.7 米。在转大弯、调头或高速行驶车道变换时，凭借低速更灵活、高速更稳定的特性，瞬息唤醒驾控欲，让每把方向都充满乐趣。

一路同行，遇见美好， 怎能缺少并肩前行的默契？

- L2 级别的驾驶辅助组件增强版，集智能领航限距功能、智能领航转向功能、主动式制动辅助系统（带车辆、自行车和行人探测功能）等众多智能配备，让你每次和纯电 EQE 的同行，只有安心，再无担心。



当一颗渴望出走的心，
随耳朵远行，
谁又能拒绝一场交响，
只为你一个人奏响？

- 当沉浸在高 NVH 标准的静谧座舱内，用 Burmester® 环绕立体声音响系统播放一首最爱的音乐，适时地唤醒属于自己内心的声音。
- 倘若倦了惬意中的浮想，亦可找到让驾乘乐趣激增的 2 种个性化模拟声浪，或巧妙空灵，或感性入心，让优雅和锋芒能同时安放。





让头顶的云，做一次向导，
浪漫，可以上不封顶。

- 全景天窗的导风措施设计，在车顶开口面积大的同时亦能确保静谧，与自然更近，亦能坐享安静。

四季，在呼吸里循环。
轻风，正吹进心中。


- 配备搭载 HEPA 过滤系统的“畅新空气护盾”，智能感知车内外空气质量并自动开闭空气过滤功能，令驾乘者无感畅享洁净座舱，让每一口呼吸，都值得深呼吸。





离尘嚣更远，也离心更近。

- 天窗遮阳帘后排调节键和舒适性后排头枕，将乘坐舒适度全面升级。柔软的后排头枕更贴合颈部，在宽阔的空间内带来更放松的支撑感。
- 后排绅士功能与后排中央扶手进一步提升后排空间灵活度，与车内科技氛围浑然相融，让身体与心灵双重舒展，全感官沉浸其中，静享惬意安然。



当走了很远之后，
是否仍将继续？
选择权，在你。

- 纯电 EQE 最高可达 752 公里 CLTC 续航里程，搭配行业领先的自主研发的创新电池管理软件，让走过的每一公里都精准无疑，也让未来每一程都不负于你。



EQE
EDITION ONE

心中的每一颗种子，
在这里，正在生长出茂盛的未来。

- 纯电 EQE，严格遵循全球生产标准，更首次采用 100% 可回收钢制成车身壳体部件，减少 60% 的排放，旨在为你我创造共同美好的未来，探索人、科技、自然和谐共生的明天，抵达我们向往的新境。



纯电 EQE

为每一个在乎体验和感受的人而来，
逐一唤醒在你我心底的感知，
去发现更浩瀚的你我，
抵达万物共生的境界。

你，准备好开启一段前所未有的
感知之旅了吗？



纯电 EQE 车漆



非金属漆面



北极白色
149

金属漆面



曜岩黑色
197



钠石蓝色
842



时空银色
922



海夜蓝色
970

MANUFAKTUR 漆面



MANUFAKTUR
贝母白(亮色)
885

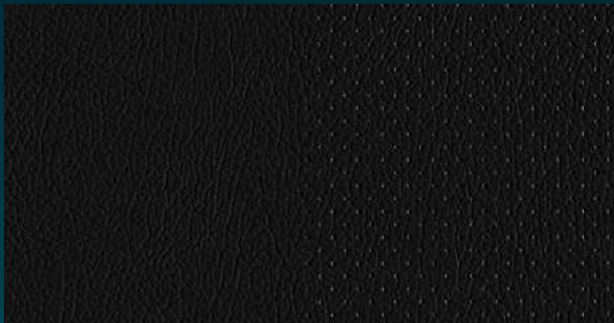


MANUFAKTUR
远峰灰色非金属漆
956

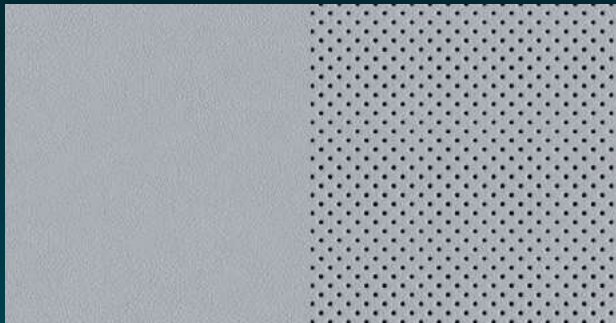
* 由于显示原因，颜色可能与实物略有不同。

纯电EQE 内饰

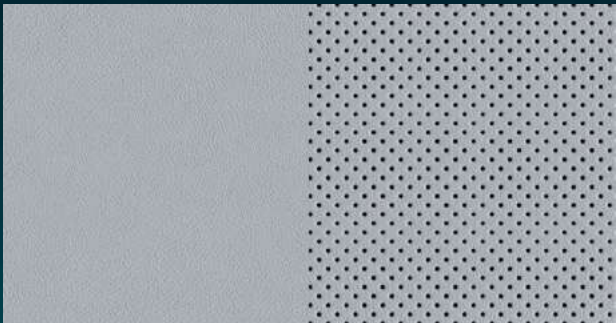
ARTICO皮革



黑色 / 射光蓝色¹ 101



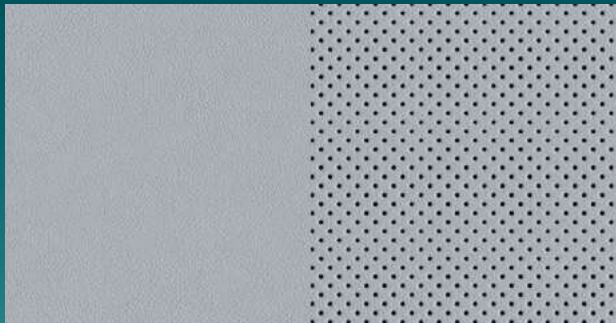
星云灰色 / 射光蓝色¹ 129



星云灰色 / 巴劳木棕色² 109



黑色 / 太空灰色² 111



星云灰色 / 比斯开蓝色² 119



黑色 / 比斯开蓝色² 131

饰件



带背光的星徽饰板¹ 51H



带铝质饰条的开孔型胡桃木木饰² H39

¹标准配备于EQE 350先型特别版
²标准配备于EQE 350先锋版、EQE 350豪华版

* 由于显示原因，颜色可能与实物略有不同。



纯电EQE 轮毂



R26¹

48.3 厘米 (19 英寸)
10 辐轻合金车轮



48R²

48.3 厘米 (19 英寸)
5 辐轻合金车轮



RRP³

50.8 厘米 (20 英寸)
AMG 5 辐轻合金车轮

¹标准配备于EQE 350先锋版
²标准配备于EQE 350豪华版
³标准配备于EQE 350先型特别版





即刻扫码,了解详情

车型参数	EQE 350 先锋版	EQE 350 豪华版	EQE 350 先型特别版
储能装置总储电量(千瓦时)	96.1	96.1	96.1
0-100 km/h 加速(秒)	6.7	6.7	6.7
最高车速(公里 / 小时)	180	180	180
续航里程(CLTTC, 公里)	752	717	717
驱动系统	后轮驱动	后轮驱动	后轮驱动
峰值功率(电动) (千瓦 [马力] / 转每分)	215	215	215
峰值扭矩(电动) (牛顿米 / 转每分)	556	556	556
综合耗电量(千瓦时 / 百公里)	13.7	14.4	14.4
直流充电时间10%-80% SOC(净值)(分钟)	48	48	48
前轮胎 / 车轮	235/50 R19	255/45 R19	255/40 R20
后轮胎 / 车轮	235/50 R19	255/45 R19	255/40 R20
轴距(毫米)	3120	3120	3120
车长 / 车宽 / 车高(毫米)	4969/1906/1514	4969/1906/1514	4969/1906/1514
厂商建议零售价格(人民币)	478,000	496,000	534,300

外部	EQE 350 先锋版	EQE 350 豪华版	EQE 350 先型特别版
夜色组件	—	—	●
AMG 车身风格组件	●	●	●
先型特别版组件	—	—	●
电动艺术风格外饰	●	●	●
暗夜星阵封闭式前格栅	—	●	●
智能数字大灯（DIGITAL LIGHT）	—	—	●
智能数字大灯组件	—	—	●
LED 高性能大灯	●	●	—
自适应远光灯辅助系统	●	●	—
自适应远光灯辅助系统增强版	—	—	●
带品牌标志投影的环境照明	●	●	●
电动可折叠外部后视镜	●	●	●

外部	EQE 350 先锋版	EQE 350 豪华版	EQE 350 先型特别版
可自动防眩目的内部后视镜和驾驶员侧外部后视镜	●	●	●
后视镜组件, 带品牌标志投影	●	●	●
全景式滑动天窗	●	●	●
无钥匙进入, 带感应式伸缩车门把手	●	●	●
符合声学原理的隔热隔音玻璃	●	●	●
行李箱盖便捷关闭功能	●	●	●

内部	EQE 350 先锋版	EQE 350 豪华版	EQE 350 先型特别版
Nappa皮饰多功能运动型方向盘	●	●	●
镀锌方向盘换挡拨片	●	●	●
方向盘加热	¥ 2,400	¥ 2,400	¥ 2,400
带记忆功能的驾驶员座椅	●	●	●
前排乘客座椅, 电动调节并带记忆功能	●	●	●
前排空调座椅 ¹	¥ 7,000	¥ 7,000	¥ 7,000
后排电动调节前排乘客座椅	●	●	●
可加热后排座椅	¥ 3,300	¥ 3,300	¥ 3,300
可加热前排座椅	●	●	●
舒适座椅	●	●	●
记忆功能组件	●	●	●
折叠式后排座椅靠背	●	●	●

¹ 不可与可加热前排座椅同时选配

内部	EQE 350 先锋版	EQE 350 豪华版	EQE 350 先型特别版
豪华舒适型前排头枕	●	●	●
豪华舒适型后排头枕	●	●	●
4 向腰部支撑	●	●	●
后排舒适扶手	●	●	●
全数字仪表盘显示屏	●	●	●
显示屏组件	●	●	●
车内照明组件	●	●	●
主动式环境氛围灯	—	—	●
环境氛围照明系统	●	●	●
豪华氛围灯	●	●	—
自动空调（THERMATIC）	●	●	●
畅新空气护盾	●	●	●

内部	EQE 350 先锋版	EQE 350 豪华版	EQE 350 先型特别版
中央控制台下方的储物格	●	●	●
带 "Mercedes-Benz" 照明的迎宾踏板	●	●	●
特别版车型脚垫	—	—	●
行车记录仪	●	●	●
电动艺术风格内饰	●	●	●
车内自拍摄像头	●	●	●
高光黑色中控台	●	●	●
黑色织物车顶内衬 ¹	●	●	●
星云灰色织物车顶内衬 ²	●	●	●

¹ 需与黑色 / 射光蓝色（101）、黑色 / 太空灰色（111）、黑色 / 比斯开蓝色（131）同时选配

² 需与星云灰色 / 巴劳木棕色（109）、星云灰色 / 比斯开蓝色（119）、星云灰色 / 射光蓝色（129）同时选配

● 标准配备 — 未配备

操控、技术与智能	EQE 350 先锋版	EQE 350 豪华版	EQE 350 先型特别版
MBUX智能人机交互系统实景穿越导航	●	●	●
MBUX读心语音助理功能	●	●	●
MBUX多媒体娱乐系统	●	●	●
智能手机互联系统	●	●	●
舒适型悬挂	●	●	●
动态操控选择（DYNAMIC SELECT）	●	●	●
高德定制导航	●	●	●
平视显示	—	●	●
12.8 英寸 OLED 中央显示屏	●	●	●
Burmester® 环绕立体声音响系统	¥ 10,000	¥ 10,000	¥ 10,000
远程与导航服务预留装置	●	●	●

操控、技术与智能	EQE 350 先锋版	EQE 350 豪华版	EQE 350 先型特别版
实时路况信息预留装置	●	●	●
远程服务及充电服务增强版	●	●	●
指纹扫描仪	●	●	●
前排用于移动设备的无线充电功能	●	●	●
ETC 读卡器	¥ 3,000	¥ 3,000	¥ 3,000
整车降噪组件	●	●	●
关怀模式与代驾模式	●	●	●
后轮主动转向系统（双向各10度转向角）	—	—	●
USB 组件	●	●	●
车载通信模块（LTE Advanced）， 用于Mercedes me互联服务	●	●	●
梅赛德斯－奔驰紧急呼叫系统	●	●	●

驾驶辅助与安全	EQE 350 先锋版	EQE 350 豪华版	EQE 350 先型特别版
盲点辅助系统	●	—	—
智能领航限距功能	●	—	—
主动式车道保持辅助系统	●	●	●
驾驶辅助组件增强版 ¹	¥ 9,500	●	●
驾驶辅助组件经典版	●	—	—
预防性安全系统(PRE-SAFE) [®]	●	●	●
仪表盘上后排座椅安全带状态显示	●	●	●

¹ 驾驶辅助组件增强版包含前排乘客前置气囊自动停用、车道保持辅助系统后部传感器、智能领航转向功能、避让辅助功能、预防性安全系统（PRE-SAFE）[®] 座椅脉冲侧碰保护功能及交通标志辅助系统

● 标准配备 — 未配备

驾驶辅助与安全	EQE 350 先锋版	EQE 350 豪华版	EQE 350 先型特别版
头部气囊	●	●	●
后排侧部气囊	¥ 3,100	¥ 3,100	¥ 3,100
膝部气囊	●	●	●
行人保护系统	●	●	●
轮胎压力监测系统	●	●	●
带 360°摄像头的智能泊车	●	●	●
电动汽车低速提示音	●	●	●



敬请关注
梅赛德斯-奔驰官方微信

本手册更新于2023年2月, 当您阅读时产品信息可能已经发生变更。
产品 (含具体配置、相关细节等) 以经销商展示、销售的适用于中国大陆的具体车型及产品为准。
本产品手册中提及的所有价格 (包括整车、配件、金融产品等) 均为厂商建议零售价格。
厂商建议零售价格仅为建议, 不具有任何约束力。
具体的零售交易价格、产品配置及交易细节请与相关授权经销商协商确定。
更多详情, 敬请莅临梅赛德斯-奔驰当地授权经销商, 或致电400-818-1188。

www.mercedes-benz.com.cn