

GLC 300 e 4MATIC.



Mercedes-Benz
The best or nothing.



Índice

Exterior	01
Interior	02
Confort	03
Seguridad	04
Highlights	05
Datos técnicos	06
Equipamiento opcional	09
Colores	10
Vestiduras	11
Molduras	12
Mercedes Me	13





Paquete de espejos.

Faros MULTIBEAM LED.

Cristales tintados.

Estribos iluminados en efecto aluminio con tacos de goma.

Rin de 19" de múltiples radios dobles color negro brillante.

Exterior.

La nueva GLC 300 e 4MATIC se caracteriza por sus múltiples elementos deportivos en el exterior obteniendo un aspecto todoterreno.

La fotografía que aquí aparece es usada como referencia y puede ser modificada sin previo aviso.



Visualizador de medios de 10.25".

Visualizador del cuadro de instrumentos completamente digital.

Integración de smartphone.

Volante multifunción en cuero.

Iluminación de ambiente.

Interior.

Innovación en todas sus formas. Rápida y silenciosa, la GLC 300 e 4MATIC sobresale por su estilo fresco y sus nuevas tecnologías. La seguridad, el estilo y el espacio, también son difíciles de superar.

La fotografía que aquí aparece es usada como referencia y puede ser modificada sin previo aviso.

Confort.

Conozca los aspectos tecnológicos más destacados de la GLC 300 e 4MATIC.



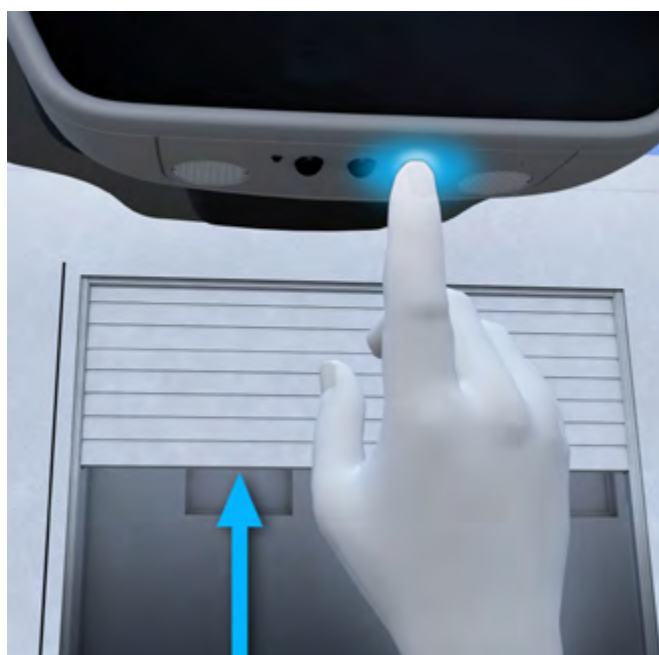
Soporte lumbar.



Asientos con memorias.



Asientos delanteros eléctricos.

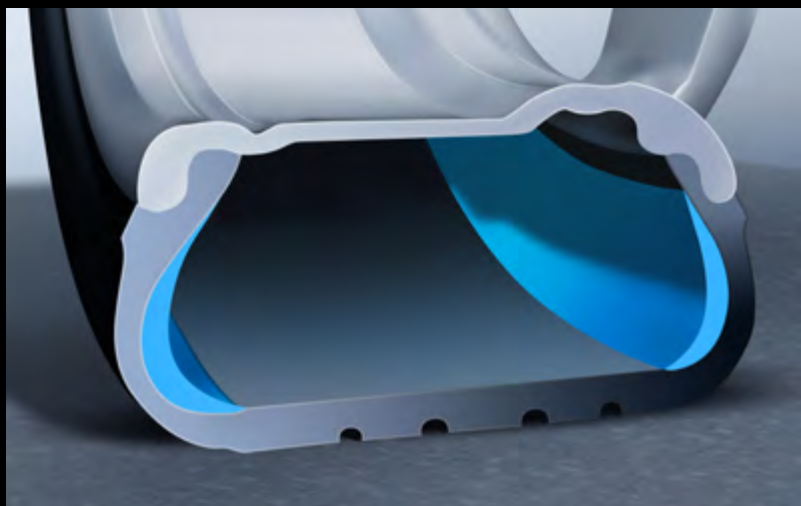


Botón de apertura del garaje.

Seguridad.

- 9 bolsas de aire (2 frontales, 2 laterales frontales, 2 windowbags, 1 airbag de rodillas para el conductor y 2 laterales frontales).
- Neumáticos con propiedades de rodaje de emergencia.
- Control de pérdida de presión de los neumáticos.
- Ayuda activa para estacionar con PARKTRONIC.
- Paquete de protección antirrobo.
- Protección acústica del ambiente.

Las fotografías que aquí aparecen son usadas como referencia y pueden ser modificadas sin previo aviso.



Highlights.

Conozca los aspectos más destacados de la GLC 300 e 4MATIC.



Funciones ampliadas MBUX.



Portón trasero EASY-PACK.




Paquete de confort KEYLESS-GO.



Paquete de aparcamiento con cámara de 360°.

Datos técnicos.

Datos técnicos	GLC 300 e 4MATIC	
Motor de gasolina	L4	
Cilindrada	1,991	
Potencia nominal	211@5,500	
Par motor nominal	350@4,000	
Par motor máx (eléctrico)	440@2,000	
Aceleración 0-100 km/h (s)	5.7	
Transmisión	9G-TRONIC	
Tracción	4MATIC	
Rendimiento de combustible combinado (km/l)*	2.5-2.2	
Velocidad máxima (km/h)	230	
Exclusive Interior	•	
Equipamiento de serie exterior	•	
Volante multifunción en cuero	•	
DYNAMIC SELECT	•	
Neumáticos con propiedades de rodaje de emergencia	•	
Neumáticos de verano	•	
Rin de 19" de múltiples radios dobles color negro brillante	•	
Espejos abatibles eléctricos	•	
Limpiaparabrisas con sensor de lluvia	•	
Paquete de espejos	•	
Cristales tintados	•	
Faros MULTIBEAM LED	•	
Paquete de protección antirrobo	•	
Alarma antirrobo	•	
Llave de alto brillo con marco de adorno cromado	•	
Botón de apertura del garaje	•	
KEYLESS-GO	•	
Paquete de confort KEYLESS-GO	•	
Función de arranque KEYLESS-GO	•	
Estribos iluminados en efecto aluminio con tacos de goma	•	
Tablero de instrumentos en símil de cuero ARTICO	•	
Listones de umbral con distintivo «Mercedes-Benz» iluminado	•	
Alfombras de velour	•	

* En cumplimiento con las normas mexicanas aplicables. El alcance de la presente información referente al rendimiento de combustible, relaciona valores obtenidos en condiciones controladas, las cuales pueden variar derivado de las condiciones ambientales, orografía, calidad del combustible, así como operación del vehículo automotor.

Datos técnicos.



Datos técnicos

GLC 300 e 4MATIC




TEMPOMAT	•
Panel táctil sin controlador	•
Visualizador del cuadro de instrumentos completamente digital	•
Techo interior negro	•
Climatización automática THERMATIC	•
Soporte lumbar	•
Desactivación de bolsa de aire	•
Asientos con memorías	•
Asientos delanteros calefactados	•
Asientos delanteros eléctricos	•
Iluminación de ambiente	•
Paquete de iluminación interior	•
Paquete cenicero	•
Portavasos	•
Portón trasero EASY-PACK	•
Cubierta del compartimento de carga EASY-PACK	•
Sistema de frenos de mayores dimensiones en el eje delantero	•
Tren de rodaje con mayor altura libre sobre el suelo	•
Protección acústica del ambiente	•
Cable de carga para enchufe doméstico de 4 m	•
Control de la pérdida de presión de los neumáticos	•
Cámara 360°	•
Ayuda activa para estacionar con PARKTRONIC	•
Paquete de aparcamiento con cámara de 360°	•
Asistente de frenado activo	•
Airbag de rodillas para el conductor	•
Airbags laterales traseras	•
Visualizador de medios de 10.25"	•
Sistema multimedia MBUX	•
Funciones ampliadas MBUX	•
Navegación por disco duro	•
Paquete de conectividad navegación	•
Preinstalación para Live Traffic Information	•
Preinstalación para servicios de navegación	•
Integración de smartphone	•

Datos técnicos.

Datos técnicos	GLC 300 e 4MATIC	 
2 conexiones USB en la parte trasera	•	
Sistema inalámbrico de carga para dispositivos móviles	•	
Mercedes me	•	
Sistema de llamada de emergencia de Mercedes-Benz	•	
Apple CarPlay™	•	
Android Auto	•	
Antena del vehículo	•	
Paletas de cambio en el volante	•	
HD-Radio	•	
Paquete de logística	•	
Alarma volumétrica	•	
Paquete de cromado exterior	•	
Luces de freno adaptativas	•	
Espejos antideslumbrantes	•	
Luz en espejos exteriores	•	
Preinstalación para servicios de acceso remoto y servicios de navegación	•	
Luces de carretera automáticas Plus	•	
HANDS-FREE ACCESS	•	
Portaplacas	•	

Equipamiento opcional.

Equipamiento opcional	GLC 300 e 4MATIC	
Paquete Sunroof & Audio. (Incluye: techo corredizo panorámico eléctrico y sistema de sonido Advanced)	•	
Paquete AMG. (Incluye: AMG Line Exterior, AMG Arch Body, RFT-19 rin)	•	



Techo corredizo panorámico eléctrico.



Sistema de sonido Advanced.



AMG Line Exterior.



AMG Arch Body.

Las fotografías que aquí aparecen son usadas como referencia y pueden ser modificadas sin previo aviso.

Colores.

Conozca la amplia gama de colores para personalizar su vehículo.



Negro



Blanco polar



Negro obsidiana



Plata Mojave



Azul brillante



Azul cavansita



Gris grafito



Gris selenita



Plata Hightech



diseño rojo jacinto metalizado*



diseño blanco diamante bright*

* Opcionales.

Las fotografías que aquí aparecen son usadas como referencia y pueden ser modificadas sin previo aviso.

Vestiduras.

Descubra los diferentes interiores.



Símil de cuero ARTICO negro.



Símil de cuero ARTICO-beige seda/marrón espresso.

Las fotografías que aquí aparecen son usadas como referencia y pueden ser modificadas sin previo aviso.

Molduras.

Personalice el interior de su vehículo.



Molduras de madera de fresno negro de poros abiertos.



Moldura de madera de fresno marrón de poros abiertos.

Las fotografías que aquí aparecen son usadas como referencia y pueden ser modificadas sin previo aviso.

Mercedes *me*

La nueva aplicación Mercedes me, le da un control total de su Mercedes-Benz, alojando todos los accesos de servicios remotos, desde el encendido a distancia hasta el localizador del vehículo.

Servicios de conexión.

3 años de cortesía.

Monitoree su vehículo y tome acción usando la app de Mercedes me. No importa si está preparando un viaje, usando el encendido remoto o disfrutando de la tranquilidad con el localizador del vehículo y protector de valet; estos servicios hacen que tener un Mercedes-Benz sea aún más placentero.

Algunos de los servicios incluidos son:



Control de apertura y cierre de las puertas.



Información del estado del vehículo.



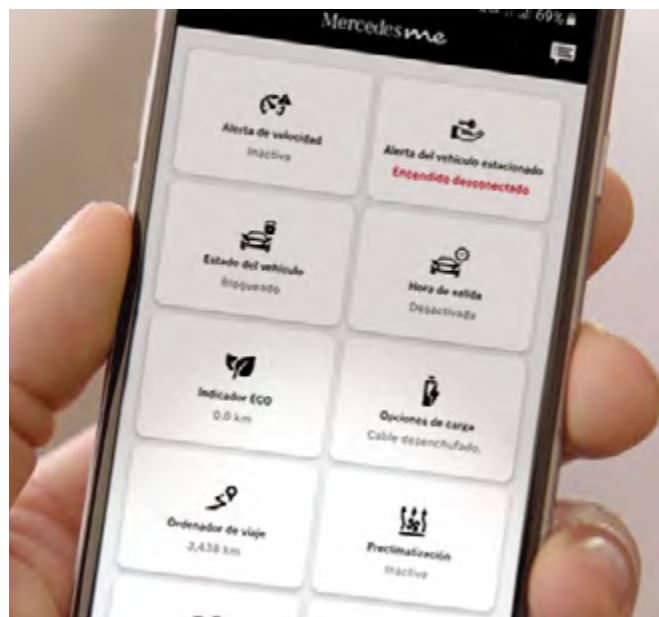
Localizador del vehículo.



Valet Protect.



Pulse para descargar la App Mercedes me para iOS o Android.





Para más información, ingrese a www.mercedes-benz.com.mx

