



CLA 四门轿跑车

Mercedes-Benz



唯美，独型

世间唯美，千姿百态，潮流当前，唯我独型。熠熠星辉映照点阵式繁星进气格栅，焕耀夺目锋芒。简约的无边框车门结合流畅的车身线条，尽展俊朗英姿。动态操控选择（DYNAMIC SELECT）配合7速双离合变速箱（7G-DCT），昭彰狂放气势。梅赛德斯-奔驰CLA四门轿跑车，唯美，独型。

目录

01	风格，独领
03	声势，独具
05	新境，独辟
07	车型亮点
09	车型价格
10	配置
14	轮毂
15	车漆
16	内饰

风格，独领

至美型格，独领新风。CLA四门轿跑车，将引擎盖上隆起的线条向前流畅延伸，塑造出下压姿态的前脸造型，尽显俯冲之势。硕大的进气口独具视觉冲击力，营造出浓烈运动气息。简洁的弧线从车顶下滑至全新设计的分体式尾灯，勾勒出优雅流畅的车尾。潮流所向，自成一格。



声势，独具

浩然声势，与生俱来。CLA四门轿跑车搭载四缸涡轮增压发动机，匹配7速双离合变速箱（7G-DCT），迸发强劲动力。动感十足的低置舒适性悬挂系统，带来激昂澎湃的驾乘感受。主动式制动辅助系统（Active Brake Assist）充分减轻负担，让驾驶更显从容不迫。



新境，独辟

独辟蹊径，自得新境。CLA四门轿跑车采用梅赛德斯-奔驰家族设计语言，简洁而又大气的环抱式中控台令人视野大开。10.25英寸大尺寸高分辨率显示屏，将科技感与豪华感兼容并收。自动空调（THERMATIC），以人性化的贴心关怀，营造出心旷神怡的焕然新境。

车型亮点 CLA四门轿跑车



AMG运动组件

包括带镀铬前定风翼的AMG前裙板、与车身同色的AMG侧裙板、带镀铬饰件的AMG后裙板以及可见排气尾管饰件等组件，将车辆的高性能风范全然展现。



全景式滑动天窗

仅需一键操作，即可将全景式滑动天窗置于所需位置，使内部空间更加明亮，让您畅享媲美敞篷跑车的愉悦体验。



几何多光束LED大灯（MULTIBEAM LED）

自适应几何多光束LED大灯（MULTIBEAM LED）配备可单独控制的LED灯，能根据交通状况做出反应。局部远光灯能够避开其他道路使用者，避免对其造成炫目。



无边框车门

引人注目的无边框车门简约而流畅，结合侧身多条不规则的线条，营造出蓄势待发的视觉感受，提升了车辆的运动气息。



分体式尾灯

全新设计的分体式尾灯不仅造型别致，具备很高的辨识度，而且与层次感分明的车尾造型相互映衬，更添运动感与时尚感。



运动型座椅

符合人体工程学设计的运动型座椅采用高档皮质包覆，具有三档加热模式和三种记忆设置，不仅营造出动感的内饰氛围，而且带来更为舒适的驾驭感受。

车型亮点 CLA四门轿跑车



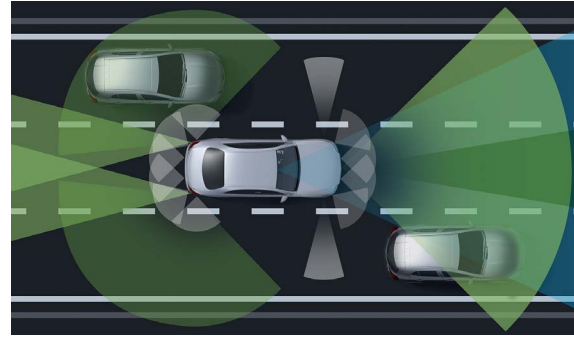
MBUX智能人机交互系统

通过触摸屏、触控键、触摸板，或者仅仅一句“你好，奔驰”，就能随时唤醒智能助手。能识别包括普通话与粤语在内的23种语言，让您能用自己习惯的方式，与爱车无间沟通。



Burmester®环绕立体声音响系统

高性能扬声器营造出殿堂级的立体声音响效果，带来震撼的听觉体验。您可以分别为前排和后排乘客优化这一设置，进一步提升听觉享受。



驾驶辅助组件基础版

驾驶辅助组件将智能的安全和辅助系统整合一体，对周围环境进行监控并探测危险情况，在紧急情况下可发出警告并自动进行制动，充分保障行车安全。



后排侧部气囊

后排侧部气囊可在发生严重的侧面碰撞时，为后排外侧座椅上的乘客提供胸部区域的保护。该气囊可与标配的车窗气囊相结合，从而提供更佳的安全防护。



无线充电功能

无论您的手机是什么型号和品牌，只要它符合Qi标准，仅需一步简单的操作，即可将智能手机固定在中央控制台中进行无线充电。



高德定制导航

双联大屏同步展示地图及路况信息，大场面小细节，一览无余；偶遇信号环境不佳，可自动切换至离线地图，持续导航；即使来电，导航也一直在线，专心驾驶，安全无忧；可语音，可触控，亦可手机发送目的地，多元操作，从容体验，随心可选。

车型价格 CLA四门轿跑车

车型	CLA 200 四门轿跑车	CLA 200 4MATIC 四门轿跑车	CLA 260 4MATIC 四门轿跑车
额定功率 (千瓦/马力/转每分)	120/163/5500	120/163/5500	165/224/5500
额定扭矩 (牛顿米/转每分)	250/1620-4000	250/1620-4000	350/1800-4000
气缸数/总排量 (毫升)	L4/1332	L4/1332	L4/1991
燃油综合消耗量 (升/100公里)	6.34	6.62	7.01
0-100公里/小时加速用时 (秒)	8.6	9.2	6.6
最高车速, 近似值 (公里/小时)	223	218	245
前轮胎尺寸	225/45 R18	225/45 R18	225/45 R18
后轮胎尺寸	225/45 R18	225/45 R18	225/45 R18
车长/车宽/车高 (毫米)	4692/1830/1422	4692/1830/1422	4692/1830/1422
厂商建议零售价格 (人民币)	299,800	333,700	376,100



敬请扫描二维码, 了解金融政策及更多详情

配置 CLA四门轿跑车

外部	CLA 200 四门轿跑车	CLA 200 4MATIC 四门轿跑车	CLA 260 4MATIC 四门轿跑车
AMG车身风格组件	●	●	●
AMG运动组件	●	●	●
夜色组件	—	●	●
深色隔热私密玻璃	—	●	●
全景式滑动天窗	●	●	●
电动可折叠外部后视镜	●	●	●
可自动防眩目的内部后视镜和驾驶员侧外部后视镜	●	●	●
后视镜组件, 带品牌标志投影	●	●	●
带雨量传感器的风挡玻璃雨刮器	●	●	●
LED高性能大灯	●	●	●
几何多光束LED大灯 (MULTIBEAM LED) ¹	—	—	○

¹如选配需额外支付5,400元

● 标准配备 ○ 选装配备 — 未配备

配置 CLA四门轿跑车

内部	CLA 200 四门轿跑车	CLA 200 4MATIC 四门轿跑车	CLA 260 4MATIC 四门轿跑车
皮革组件	—	—	●
Nappa皮饰多功能运动型方向盘	●	●	●
自动空调 (THERMATIC)	●	●	●
运动型座椅	●	●	●
记忆功能组件	●	●	●
前排乘客座椅, 电动调节并带记忆功能	—	●	●
4向腰部支撑	●	●	●
可加热前排座椅 ¹	○	●	●
座椅舒适组件	●	●	●
折叠式后排座椅靠背	●	●	●
照明和视觉组件	●	●	●
环境氛围照明系统	●	●	●
AMG脚垫	●	●	●

¹如选配需额外支付2,600元

● 标准配备

○ 选装配备

— 未配备

配置 CLA四门轿跑车

操控与智能	CLA 200 四门轿跑车	CLA 200 4MATIC 四门轿跑车	CLA 260 4MATIC 四门轿跑车
7速双离合器变速箱 (7G-DCT)	●	—	●
8速双离合器变速箱 (8G-DCT)	—	●	—
动态操控选择 (DYNAMIC SELECT)	●	●	●
直接转向系统	●	●	●
低置舒适性悬挂	●	●	●
无钥匙启动 (KEYLESS-GO) 启动功能	●	●	●
定速巡航控制	●	●	●
平视显示 ¹	—	—	○
10.25英寸中央触摸显示屏	●	●	●
全数字仪表盘显示屏	●	●	●
触摸板	●	●	●
MBUX扩展功能 (含读心语音助理功能) *	●	●	●
MBUX智能人机交互系统, 包含自然语言理解功能	●	●	●
MBUX智能人机交互系统实景穿越导航 ²	—	○	○
车载通信模块 (LTE), 用于Mercedes me互联服务*	●	●	●
高德定制导航*	●	●	●
远程服务*	●	—	—
高级互联组件增强版*	—	●	●
智能手机互联系统	●	●	●
Burmester®环绕立体声音响系统 ³	○	○	○
无线充电功能 ⁴	—	—	○
ETC读卡器 ⁵	○	○	○
远程软件更新 (OTA) *	●	●	●

¹如选配需额外支付9,000元

● 标准配备

³如选配需额外支付5,700元

○ 选装配备

⁴如选配需额外支付2,000元

— 未配备

²需与行车记录仪同时选配, 如选配需额外支付4,100元

⁵如选配需额外支付3,000元

*部分车型受供应短缺影响暂时无法配备车载通信模块。对于受到影响的车辆, Mercedes Me互联服务 (包含梅赛德斯-奔驰紧急呼叫系统) 将无法使用。具体详情请咨询梅赛德斯-奔驰当地授权经销商。

配置 CLA四门轿跑车

安全	CLA 200 四门轿跑车	CLA 200 4MATIC 四门轿跑车	CLA 260 4MATIC 四门轿跑车
行人保护系统	●	●	●
主动式制动辅助系统 (Active Brake Assist)	●	●	●
驾驶辅助组件基础版 ¹	—	—	○
带倒车影像的智能泊车	●	●	●
轮胎压力监测系统	●	●	●
行车记录仪 ²	—	○	○
后排侧部气囊 ³	○	○	○

¹如选配需额外支付19,400元

³如选配需额外支付3,400元

²需与MBUX智能人机交互系统实景穿越导航同时选配, 如选配需支付4,100元

● 标准配备

○ 选装配备

— 未配备

轮毂 CLA四门轿跑车



45.7厘米 (18英寸) AMG 5辐轻合金车轮，采用空气动力学优化设计，喷涂透闪石灰色漆，带高光面饰¹



45.7厘米 (18英寸) AMG 5辐轻合金车轮，采用空气动力学优化设计，喷涂黑色漆，带高光面饰²

¹标准配备于CLA 200四门轿跑车

²标准配备于CLA 200 4MATIC四门轿跑车及CLA 260 4MATIC四门轿跑车

车漆 CLA四门轿跑车

非金属漆面



北极白色

金属漆面



次元白色



宇宙黑色



水洗蓝色



铌银色



山灰色

designo漆面



designo 熔岩红色金属漆¹

专用漆面



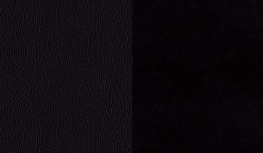
瑰砾金色

¹如选配需额外支付2,600元

*由于印刷原因，颜色可能与实物略有不同。

内饰 CLA四门轿跑车

ARTICO皮革/DINAMICA微纤维^{1/2}

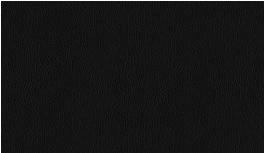


黑色

皮革³

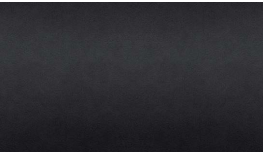


可可棕色/黑色



黑色

饰件



黑色DINAMICA微纤维
AMG饰件¹



带纵纹的轻质铝质饰件²



开孔型黑色岑木木饰³

¹标准配备于CLA 200四门轿跑车

²标准配备于CLA 200 4MATIC四门轿跑车

³标准配备于CLA 260 4MATIC四门轿跑车

*由于印刷原因，颜色可能与实物略有不同。



敬请关注
梅赛德斯-奔驰官方微信

本手册更新于2021年11月,当您阅读时产品信息可能已经发生变更。
产品(含具体配置、相关细节等)以经销商展示、销售的适用于中国大陆的具体车型及产品为准。
本产品手册中提及的所有价格(包括整车、配件、金融产品等)均为厂商建议零售价格。
厂商建议零售价格仅为建议,不具有任何约束力。
具体的零售交易价格、产品配置及交易细节请与相关授权经销商协商确定。
更多详情,敬请莅临梅赛德斯-奔驰当地授权经销商,或致电400-818-1188。

www.mercedes-benz.com.cn